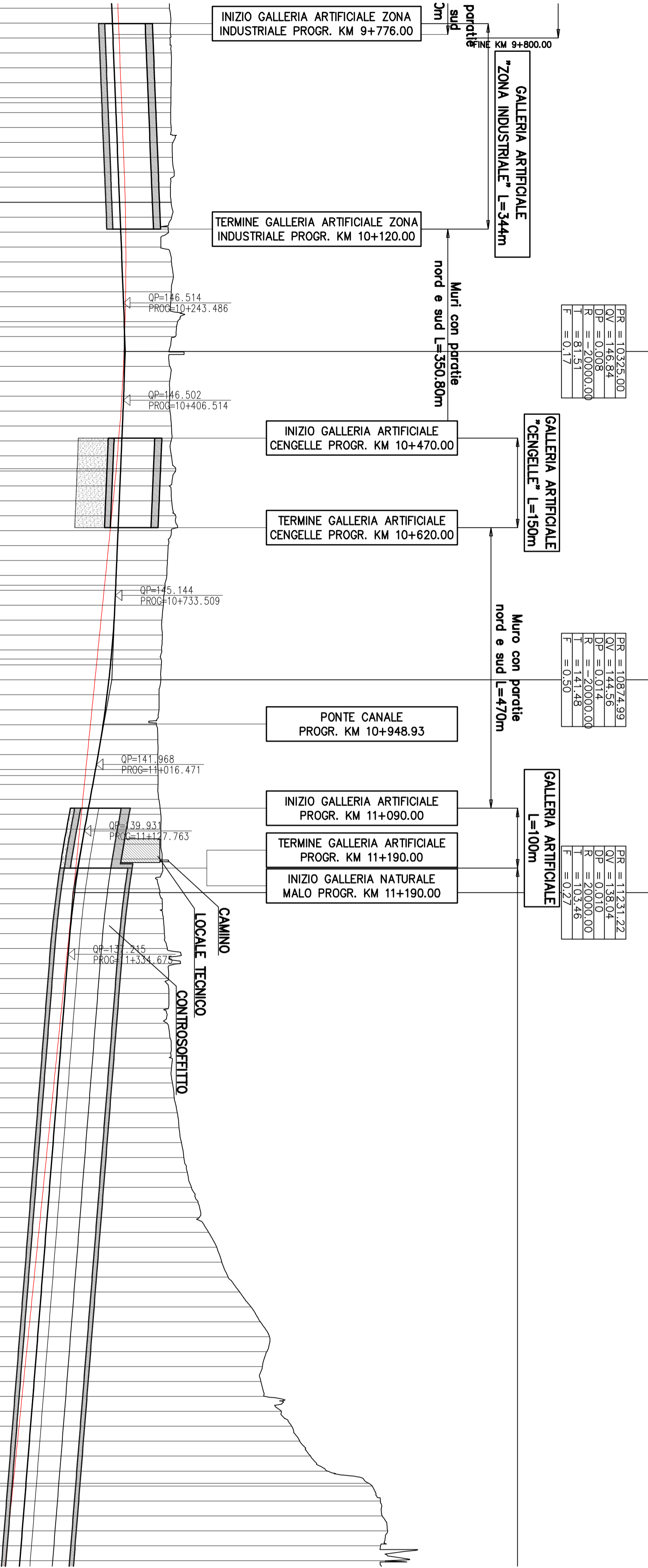


PROVINCIA	CASTELGOMBERTO	CASTELGOMBERTO	VICENZA	CASTELGOMBERTO	CORNEDO VICENTINO
COMUNE	LIVELLETTA	LIVELLETTA	LIVELLETTA	LIVELLETTA	LIVELLETTA
L	2,00	549,99	356,23	6,52	11+231,219
DIST	64	-2,28	-6,52	-0,004151	-0,018299
P	4000	-0,004151	-0,018299	11+231,219	
PROGR.	LIVELLETTA	10+325,000	10+874,990	11+231,219	



NUMERO SEZIONE	QUOTE PROGETTO	QUOTE TERRENO	ETIMOMETRICHE	DIST. PARZIALI	PROGRESSIVE	ANDAMENTO PLANIMETRICO	ALLARGAMENTO CIGLI	ANDAMENTO CIGLI
424	144.540	154.210	9+800	9+800	9+750.00			
425	144.640	154.426	9+800	9+800	9+775.00			
426	144.740	154.296	9+800	9+800	9+800.00			
427	144.840	154.508	9+800	9+800	9+825.00			
428	144.940	154.516	9+800	9+800	9+850.00			
429	145.040	154.497	9+800	9+800	9+875.00			
430	145.140	154.505	9+800	9+800	9+900.00			
431	145.240	154.419	9+800	9+800	9+925.00			
432	145.340	154.419	9+800	9+800	9+950.00			
433	145.440	154.490	9+800	9+800	9+975.00			
434	145.540	154.793	9+800	9+800	10+000.00			
435	145.640	154.693	9+800	9+800	10+025.00			
436	145.740	154.996	9+800	9+800	10+050.00			
437	145.840	154.365	9+800	9+800	10+075.00			
438	145.940	154.493	9+800	9+800	10+100.00			
439	146.040	154.493	9+800	9+800	10+125.00			
440	146.140	154.567	9+800	9+800	10+150.00			
441	146.240	154.062	9+800	9+800	10+175.00			
442	146.340	152.766	9+800	9+800	10+200.00			
443	146.440	154.535	9+800	9+800	10+225.00			
444	146.540	154.896	9+800	9+800	10+250.00			
445	146.640	154.502	9+800	9+800	10+275.00			
446	146.740	154.388	9+800	9+800	10+300.00			
447	146.840	155.959	9+800	9+800	10+325.00			
448	146.940	155.389	9+800	9+800	10+350.00			
449	147.040	155.192	9+800	9+800	10+375.00			
450	147.140	154.133	9+800	9+800	10+400.00			
451	147.240	154.282	9+800	9+800	10+425.00			
452	147.340	154.265	9+800	9+800	10+450.00			
453	147.440	154.246	9+800	9+800	10+475.00			
454	147.540	154.292	9+800	9+800	10+500.00			
455	147.640	154.530	9+800	9+800	10+525.00			
456	147.740	154.482	9+800	9+800	10+550.00			
457	147.840	154.528	9+800	9+800	10+575.00			
458	147.940	155.220	9+800	9+800	10+600.00			
459	148.040	154.150	9+800	9+800	10+625.00			
460	148.140	154.565	9+800	9+800	10+650.00			
461	148.240	155.229	9+800	9+800	10+675.00			
462	148.340	154.543	9+800	9+800	10+700.00			
463	148.440	154.004	9+800	9+800	10+725.00			
464	148.540	153.867	9+800	9+800	10+750.00			
465	148.640	153.759	9+800	9+800	10+775.00			
466	148.740	153.759	9+800	9+800	10+800.00			
467	148.840	153.417	9+800	9+800	10+825.00			
468	148.940	153.165	9+800	9+800	10+850.00			
469	149.040	152.939	9+800	9+800	10+875.00			
470	149.140	153.000	9+800	9+800	10+900.00			
471	149.240	152.910	9+800	9+800	10+925.00			
472	149.340	152.838	9+800	9+800	10+950.00			
473	149.440	152.765	9+800	9+800	10+975.00			
474	149.540	152.464	9+800	9+800	11+000.00			
475	149.640	152.459	9+800	9+800	11+025.00			
476	149.740	152.001	9+800	9+800	11+050.00			
477	149.840	152.269	9+800	9+800	11+075.00			
478	149.940	152.001	9+800	9+800	11+100.00			
479	150.040	152.258	9+800	9+800	11+125.00			
480	150.140	152.279	9+800	9+800	11+150.00			
481	150.240	152.277	9+800	9+800	11+175.00			
482	150.340	152.426	9+800	9+800	11+200.00			
483	150.440	152.758	9+800	9+800	11+225.00			
484	150.540	152.749	9+800	9+800	11+250.00			
485	150.640	152.747	9+800	9+800	11+275.00			
486	150.740	152.979	9+800	9+800	11+300.00			
487	150.840	152.905	9+800	9+800	11+325.00			
488	150.940	152.512	9+800	9+800	11+350.00			
489	151.040	153.009	9+800	9+800	11+375.00			
490	151.140	153.186	9+800	9+800	11+400.00			
491	151.240	153.367	9+800	9+800	11+425.00			
492	151.340	153.849	9+800	9+800	11+450.00			
493	151.440	156.017	9+800	9+800	11+475.00			
494	151.540	154.048	9+800	9+800	11+500.00			
495	151.640	154.117	9+800	9+800	11+525.00			
496	151.740	154.017	9+800	9+800	11+550.00			
497	151.840	153.822	9+800	9+800	11+575.00			
498	151.940	154.331	9+800	9+800	11+600.00			
499	152.040	154.407	9+800	9+800	11+625.00			
500	152.140	154.559	9+800	9+800	11+650.00			
501	152.240	154.706	9+800	9+800	11+675.00			
502	152.340	154.994	9+800	9+800	11+700.00			
503	152.440	155.528	9+800	9+800	11+725.00			
504	152.540	155.828	9+800	9+800	11+750.00			
505	152.640	156.214	9+800	9+800	11+775.00			
506	152.740	156.634	9+800	9+800	11+800.00			
507	152.840	157.196	9+800	9+800	11+825.00			
508	152.940	157.904	9+800	9+800	11+850.00			
509	153.040	159.007	9+800	9+800	11+875.00			
510	153.140	159.224	9+800	9+800	11+900.00			
511	153.240	160.760	9+800	9+800	11+925.00			
512	153.340	162.136	9+800	9+800	11+950.00			
513	153.440	162.985	9+800	9+800	11+975.00			
514	153.540	164.039	9+800	9+800	12+000.00			
515	153.640	165.951	9+800	9+800	12+025.00			
516	153.740	167.873	9+800	9+800	12+050.00			
517	153.840	169.428	9+800	9+800	12+075.00			
518	153.940	170.971	9+800	9+800	12+100.00			
519	154.040	170.548	9+800	9+800	12+125.00			
520	154.140	169.778	9+800	9+800	12+150.00			
521	154.240	169.545	9+800	9+800	12+175.00			
522	154.340	170.240	9+800	9+800	12+200.00			
523	154.440	172.960	9+800	9+800	12+225.00			
524	154.540	174.707	9+800	9+800	12+250.00			
525	154.640	176.052	9+800	9+800	12+275.00			
526	154.740	177.870	9+800	9+800	12+300.00			
527	154.840	180.713	9+800	9+800	12+325.00			
528	154.940	188.182	9+800	9+800	12+350.00			
529	155.040	189.563	9+800	9+800				
530	155.140	189.866	9+800	9+800				
531	155.240	190.772	9+800	9+800				
532	155.340	189.612	9+800	9+800				
533	155.440	189.944	9+800	9+800				
534	155.540	190.944	9+800	9+800				
535	155.640	190.944	9+800	9+800				
536	155.740	190.944	9+800	9+800				

**COMMISSARIO DELEGATO PER L'EMERGENZA**  
DETERMINATASI NEL SETTORE DEL TRAFFICO E DELLA MOBILITÀ NEL TERRITORIO DELLE PROVINCE DI TREVISO E VICENZA

**SUPERSTRADA A PEDAGGIO PEDEMONTANA VENETA**

ATI CONCESSIONARIA:

SIS SpA, SACIV, INRASTRUTTURAS S.p.A.

RESPONSABILE PROGETTAZIONE: ING. GIUSEPPE PASIOL

RESPONSABILE INTERAZIONE PRESTAZIONISTICA: ING. SILVANO VERNIZZI

PROGETTISTA: ING. GIUSEPPE PASIOL

**COORDINATORE PER LA SICUREZZA IN FASE DI PROGETTAZIONE**  
ORDINE DEGLI INGEGNERI DELLA PROVINCIA DI CINQUE  
1211 Dott. Ing. Claudio Dogliani

**GEOLOGO**  
ING. GIUSEPPE PASIOL

**PROGETTO DEFINITIVO**  
(CUP H510300050000)

**TITOLO ELABORATO:**  
PROGETTO DELL'INFRASTRUTTURA PROFILO LONGITUDINALE ASSE NORD  
Tab. 7 di 45 - DA PK 9+750 A PK 12+350

SCALE: 1:5000/1:500

REV.	DESCRIZIONE	REDAITTO	DATA	VERIFICATO	DATA	APPROVATO	DATA
0	PRIMA EMISSIONE	CCI	28/12/2009	ICO	30/12/2009	SIS	04/01/2010

IL RESPONSABILE DEL PROCEDIMENTO: ING. GIUSEPPE PASIOL

IL COMMISSARIO: ING. SILVANO VERNIZZI

VALIDAZIONE: \_\_\_\_\_

PROTOCOLLO: \_\_\_\_\_

DEL: \_\_\_\_\_

**LEGENDA**

— LIVELLETTA PROGETTO DEFINITIVO

— LIVELLETTA PROGETTO PRELIMINARE

**SCHEMA ROTAZIONE CARREGGATE PER SOPRAELEVAZIONE DEI CIGLI NEI TRATTI CURVILINEI**