

**MONTECCHIO MAGGIORE**

CAVALCATA IN FASE DI REALIZZAZIONE  
PROG. Km -1+814,08

CAVALCATA IN FASE DI REALIZZAZIONE  
PROG. Km -2+232,26

CAVALCATA IN FASE DI REALIZZAZIONE  
PROG. Km -2+667,93

CAVALCATA IN FASE DI REALIZZAZIONE  
PROG. Km -3+281,44

CAVALCATA IN FASE DI REALIZZAZIONE  
PROG. Km -4+000,00

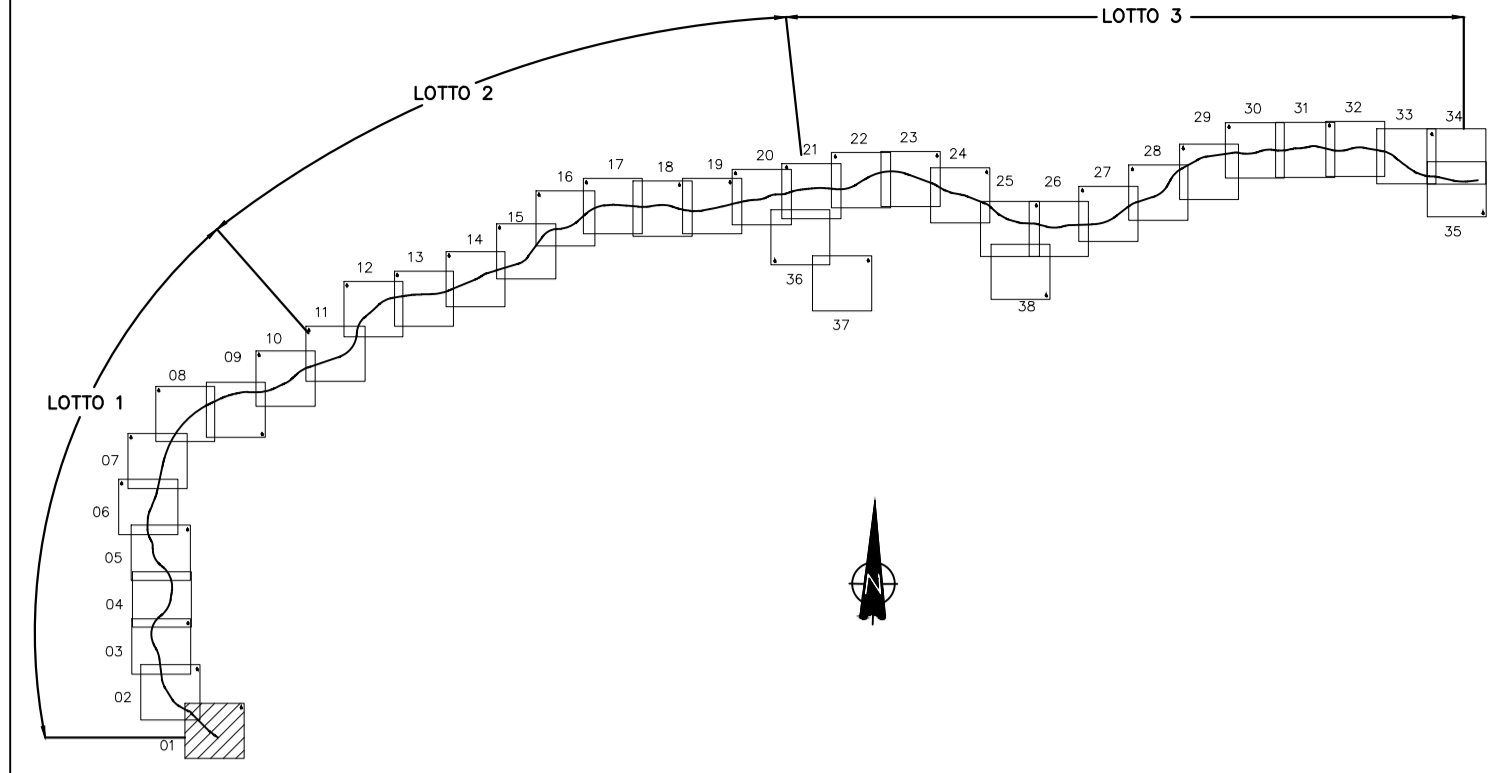
CAVALCATA IN FASE DI REALIZZAZIONE  
PROG. Km -4+128,87

**SVINCOLO DI MONTECCHIO**

**BRENDOLA**

**MONTEBELLO VICENTINO**

**QUADRO DI UNIONE**



COMMISSARIO DELEGATO PER L'EMERGENZA  
DETERMINATASI NEL SETTORE DEL TRAFFICO E DELLA MOBILITÀ NEL  
TERRITORIO DELLE PROVINCE DI TREVISO E VICENZA

**SUPERSTRADA A PEDAGGIO  
PEDEMONTANA VENETA**

ATI CONCESSIONARIA:

RESPONSABILE COMMESSA



SIS Scpa  
Via Inverigo, 24/A  
10146 Torino



SACYR S.A.



INC GE. CO. S.p.A. SIPAL S.p.A.



SIPAL S.p.A.



INFRASTRUCTURAS S.A.  
Paseo de la Castellana, 83-85  
28046 Madrid

RESPONSABILE PROGETTAZIONE

RESPONSABILE INTEGRAZIONE  
PRESTAZIONI SPECIALISTICHE

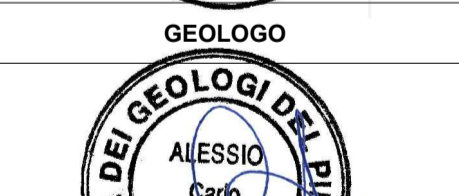
PROGETTISTA

ORDINE DEGLI INGEGNERI  
DELLA PROVINCIA DI CUNEO  
1211 Dott. Ing. Claudio Dogliani

Dott. Ing.  
GEORGIOS  
KALAMITAKIS  
n° 8178 H  
ORDINE \* ONIUDOL



Ingegneria Grandi Opere S.r.l.  
Via Inverigo, 24/A  
10146 Torino  
Via Inverigo, 24/A  
10146 Torino



**PROGETTO DEFINITIVO**  
(C.U.P. H51B0300050009)

TITOLO ELABORATO:  
**DOCUMENTAZIONE GENERALE  
PARTE GENERALE - INQUADRAMENTO DELL'INTERVENTO**  
Planimetria di progetto su ortofoto  
Tav. 1 di 38 - DA PK -4+274.31 A PK -2+200.00

PVDGE1GE0000040001DA0 SCALA: 1:5000

REV.	DESCRIZIONE	REDATTO	DATA	VERIFICATO	DATA	APPROVATO	DATA
0	PRIMA EMISSIONE	CCI	28/12/2009	IGO	30/12/2009	SIS	04/01/2010

<b>IL RESPONSABILE DEL PROCEDIMENTO:</b> Ing. Giuseppe FASOL	<b>IL COMMISSARIO:</b> Ing. Silvano VERNIZZI	<input type="checkbox"/> <b>VALIDAZIONE:</b> PROTOCOLLO : _____ DEL: _____
---	---	--