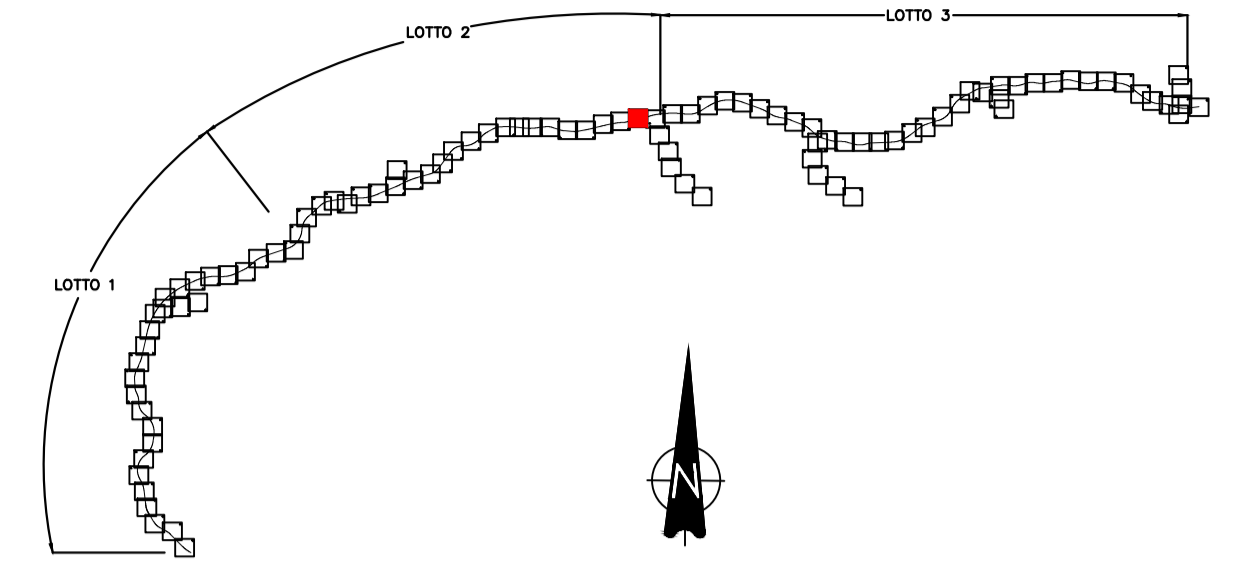




ROMANO D'EZZELINO

MUSSOLENTE

QUADRO DI UNIONE



Km 50+450.00;
SCATOLARE 3.00x2.00m IN
CUI CONVOGLIARE LE VARIE
ROGGE PRESENTI

SOTTOPASSO PERMANENTE
2.50x2.50m PROG. Km. 50+620.10

Km 50+227.00;
AFFIANCARE A SOTTOPASSO
(VERSO OVEST) SCATOLARE
2.00x1.00m

Km 51+050.00;
CANALE 2.00x1.00m SOPRA
GALLERIA



COMMISSARIO DELEGATO PER L'EMERGENZA
DETERMINATASI NEL SETTORE DEL TRAFFICO E DELLA MOBILITÀ NEL
TERRITORIO DELLE PROVINCE DI TREVISO E VICENZA

SUPERSTRADA A PEDAGGIO PEDEMONTANA VENETA

ATI CONCESSIONARIA: RESPONSABILE COMMESSA

Consorzio Stabile fra le Imprese:

SIS SIS Scpa Via Inverto, 24/A 10146 Torino

Sacyr SACYR S.A. INC GE. CO. S.p.A. SIPAL S.p.A.

Itinere INFRASTRUCTURAS S.A. Paseo de la Castellana, 63-65 28046 Madrid

RESPONSABILE PROGETTAZIONE

ORDINE DEGLI INGEGNERI DELLA PROVINCIA DI CUNEO
1211 Dott. Ing. Claudio Dogliani

RESPONSABILE INTEGRAZIONE PRESTAZIONI SPECIALISTICHE

INGEGNERI DELLA PROVINCIA DI TORINO
Dott. Ing. GEORGIOS KALAMARAS n° 8178 H
ING. GIULIO * OMERO

COORDINATORE PER LA SICUREZZA IN FASE DI PROGETTAZIONE

ARCHITETTI DELLA PROVINCIA DI TORINO
Arch. Roberto PONOMI n. 3101

GEOLOGO

ORDINE DEI GEOLOGI DELLA PROVINCIA DI TORINO
ALESSIO Carlo n. 255

PROGETTISTA

IGO Ingegneria Grandi Opere S.r.l. Via Inverto, 24/A 10146 Torino

PROGETTO DEFINITIVO

(C.U.P. H51B0300050009)

TITOLO ELABORATO:
PROGETTO DELL'INFRASTRUTTURA PLANIMETRIE DI PROGETTO
Planimetria di progetto su rilievo
TAV. 52 di 101 - da PK Km 49+900 a PK Km 51+100

PVDIGE2APGE0000030052DA0 SCALA: 1:2000

REV.	DESCRIZIONE	REDATTO	DATA	VERIFICATO	DATA	APPROVATO	DATA
0	PRIMA EMISSIONE	CCI	28/12/2009	IGO	30/12/2009	SIS	04/01/2010

IL RESPONSABILE DEL PROCEDIMENTO: Ing. Giuseppe FASOL	IL COMMISSARIO: Ing. Silvano VERNIZZI	VALIDAZIONE: PROTOCOLLO : _____ DEL: _____
--	--	--