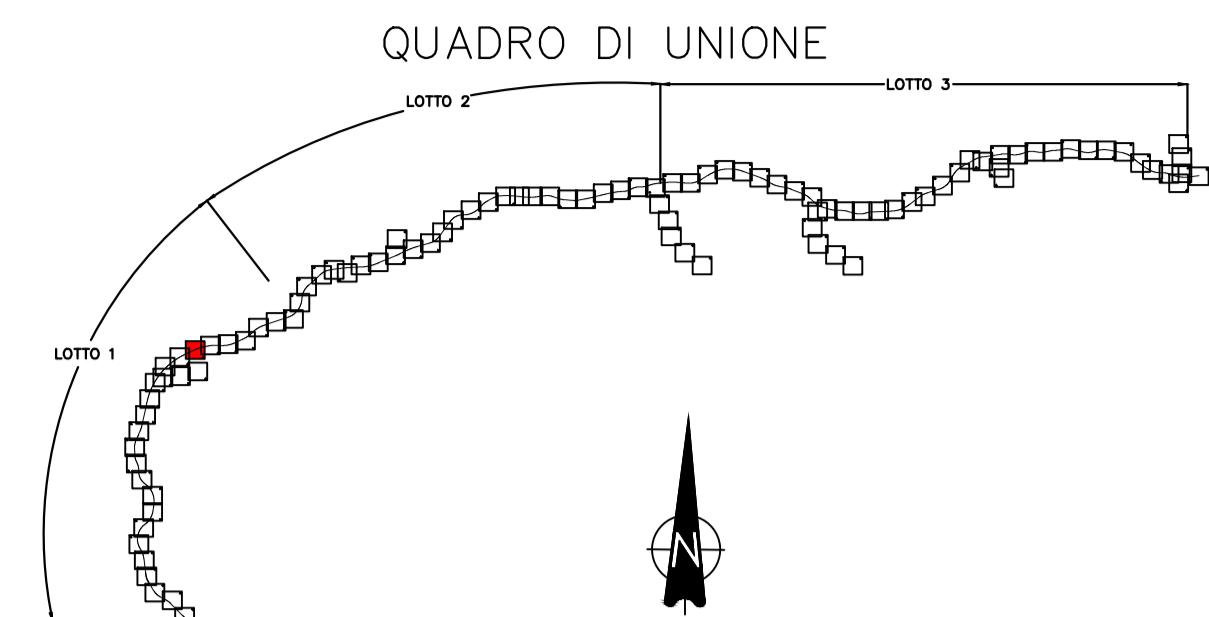
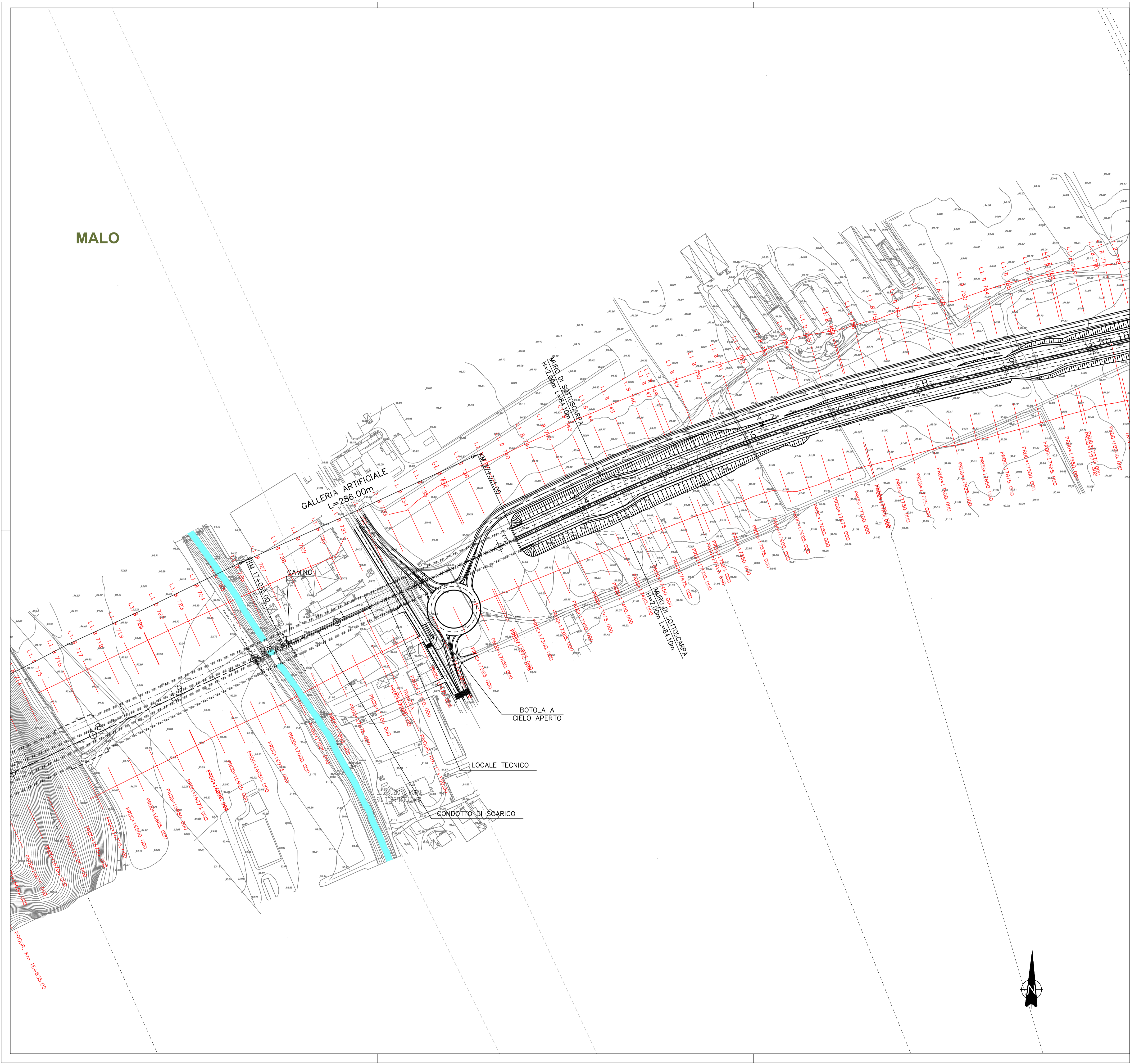


MALO



COMMISSARIO DELEGATO PER L'EMERGENZA  
DETERMINATASI NEL SETTORE DEL TRAFFICO E DELLA MOBILITÀ NEL  
TERRITORIO DELLE PROVINCE DI TREVISO E VICENZA

## SUPERSTRADA A PEDAGGIO PEDEMONTANA VENETA

ATI CONCESSIONARIA:		RESPONSABILE COMMESSA
 SIS Scpa Via Inverio, 24/A 10146 Torino	Consorzio Stabile fra le Imprese:  SACYR S.A.  INC GE CO S.p.A.  SIPAL S.p.A.	 INFRASTRUCTURAS S.A. Paseo de la Castellana, 63-65 28046 Madrid
RESPONSABILE PROGETTAZIONE	RESPONSABILE INTEGRAZIONE PRESTAZIONI PROGETTUALISTICHE	PROGETTISTA
 ORDINE DEGLI INGEGNERI DELLA PROVINCIA DI CUNEO 1211 Dott. Ing. Claudio Dogliani	 Dott. Ing. GEORGIOS KALAMARAS n° 8178 H TORINO * OM. 001	 Ingegneria Grandi Opere S.r.l. Via Inverio, 24/A 10146 Torino
COORDINATORE PER LA SICUREZZA IN FASE DI PROGETTAZIONE	GEOLOGO	 Ingegneria Grandi Opere S.r.l. Via Inverio, 24/A 10146 Torino
 Arch. Roberto PONOMI n. 3101	 ALESSIO Carlo n. 255	 Ingegneria Grandi Opere S.r.l. Via Inverio, 24/A 10146 Torino

**PROGETTO DEFINITIVO**  
(C.U.P. H51B0300050009)

TITOLO ELABORATO: **PROGETTO DELL'INFRASTRUTTURA  
PLANIMETRIE DI PROGETTO**  
Planimetria di progetto su rilievo  
TAV. 19 di 101 - da PK Km 16+900 a PK Km 17+900

SCALA: 1:2000

REV.	DESCRIZIONE	REDATTO	DATA	VERIFICATO	DATA	APPROVATO	DATA
0	PRIMA EMISSIONE	CCI	28/12/2009	IGO	30/12/2009	SIS	04/01/2010

<b>IL RESPONSABILE DEL PROCEDIMENTO:</b> Ing. Giuseppe FASIOI	<b>IL COMMISSARIO:</b> Ing. Silvano VERNIZZI	<b>VALIDAZIONE:</b> PROTOCOLLO : _____ DEL: _____
--	---	---