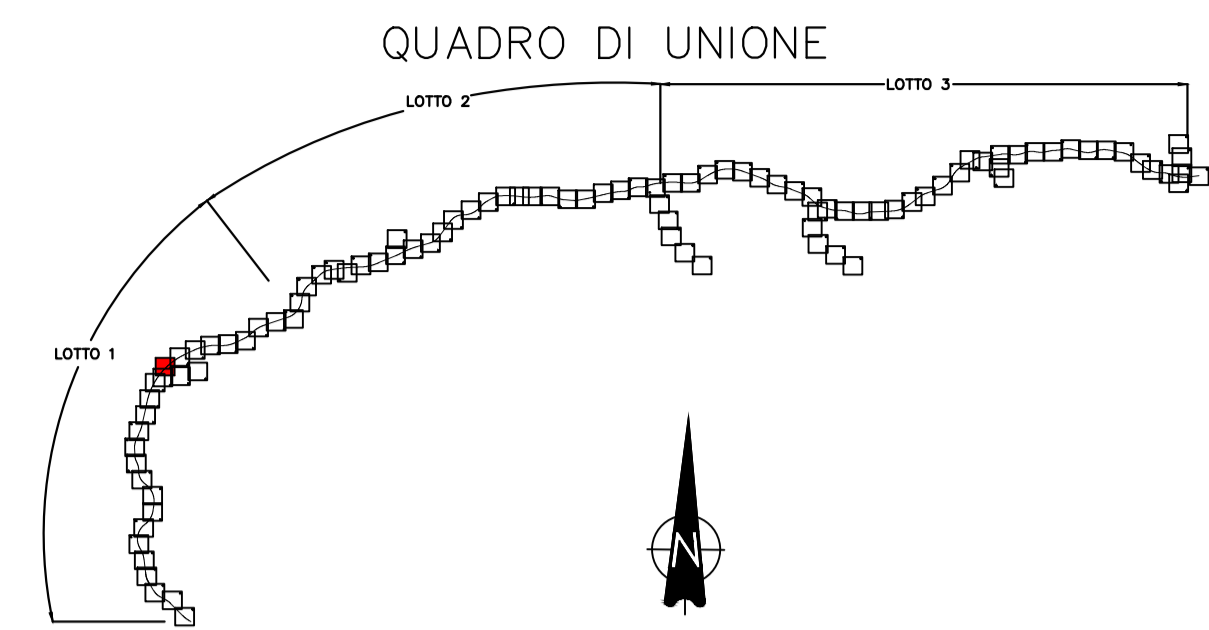
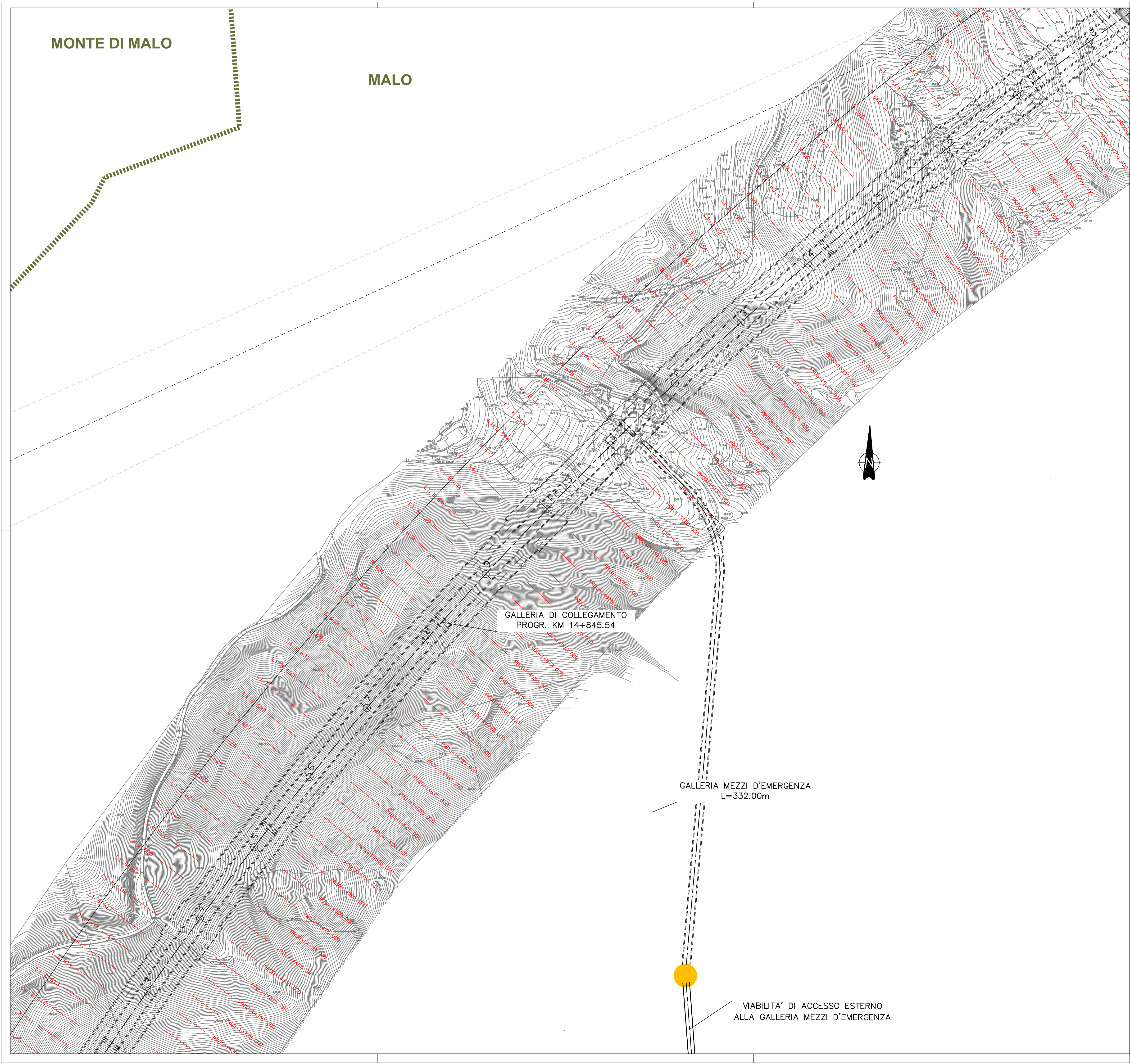


MONTE DI MALO

MALO



COMMISSARIO DELEGATO PER L'EMERGENZA
DETERMINATASI NEL SETTORE DEL TRAFFICO E DELLA MOBILITÀ NEL
TERRITORIO DELLE PROVINCE DI TREVISO E VICENZA

SUPERSTRADA A PEDAGGIO PEDEMONTANA VENETA

ATI CONCESSIONARIA: RESPONSABILE COMESSA

SIS Scpa
Via Inverio, 24/A
10146 Torino

Sacyr S.A.
INC GE. CO. S.p.A. SIPAL S.p.A.

Itinere
INFRASTRUCTURAS S.A.
Paseo de la Castellana, 83-85
28046 Madrid

RESPONSABILE PROGETTAZIONE

ORDINE DEGLI INGEGNERI
DELLA PROVINCIA DI CUNEO
1211 Dott. Ing. Claudio Dogliani

RESPONSABILE INTEGRAZIONE
PRESTAZIONI SPECIALISTICHE

INGEGNERI
GEOLOGICI
KALAMBARAS
n° 8178 H
PADOVA * OMIGIOL

PROGETTISTA

IGO
Ingegneria Grandi Opere S.r.l.
Via Inverio, 24/A
10146 Torino

COORDINATORE PER LA SICUREZZA
IN FASE DI PROGETTAZIONE

GEOLOGO

ARCHITETTI DELLA PROVINCIA
DI TORINO * ORDINE
Fiorini PONOMI
n° 3101

GEOLOGI DELLA
PROVINCIA DI TORINO * ORDINE
ALESSIO
Carlo
n° 255

PROGETTO DEFINITIVO
(C.U.P. H51B0300050009)

TITOLO ELABORATO: **PROGETTO DELL'INFRASTRUTTURA
PLANIMETRIE DI PROGETTO**
Planimetria di progetto su rilievo
TAV. 17 di 101 - da PK Km 14+500 a PK Km 15+800

PV D G E 1 A P G E 0 0 0 0 0 3 0 0 1 7 D A 0 SCALA: 1:2000

REV.	DESCRIZIONE	REDATTO	DATA	VERIFICATO	DATA	APPROVATO	DATA
0	PRIMA EMISSIONE	CCI	28/12/2009	IGO	30/12/2009	SIS	04/01/2010

IL RESPONSABILE DEL PROCEDIMENTO:

Ing. Giuseppe FASOL

IL COMMISSARIO:

Ing. Silvano VERNIZZI

VALIDAZIONE:

PROTOCOLLO: _____

DEL: _____