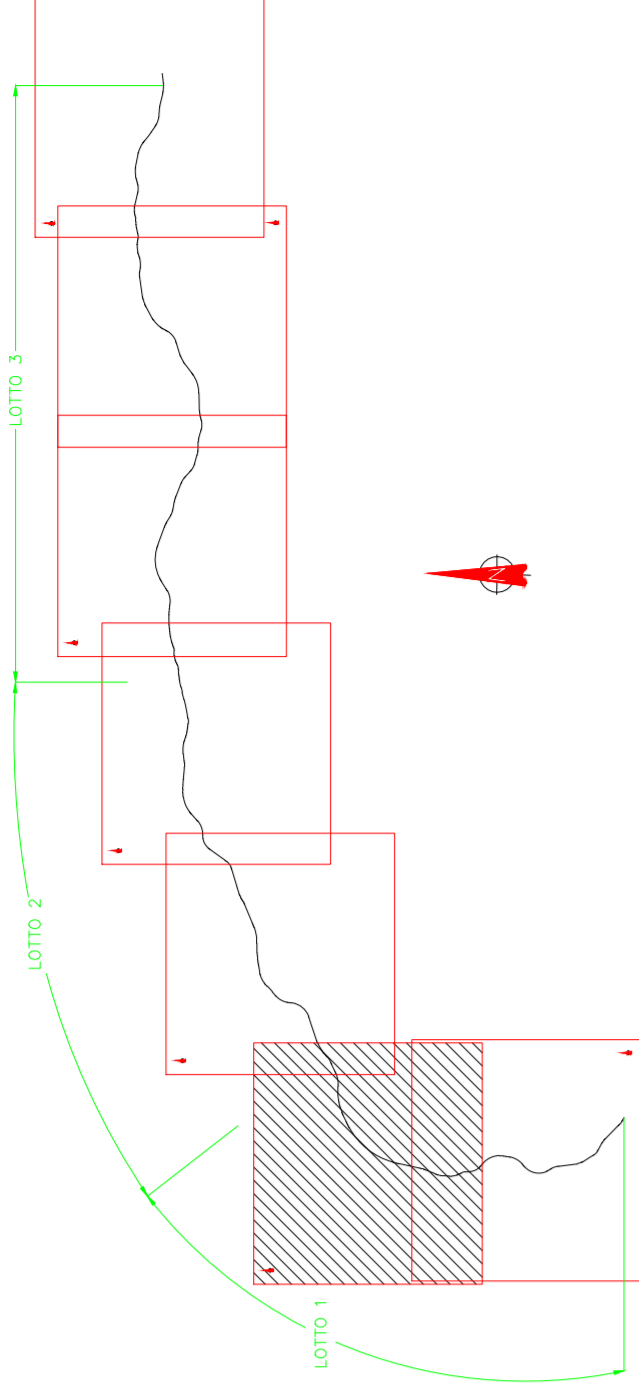
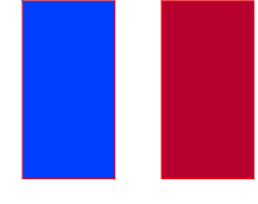


QUADRO DI UNIONE



LEGENDA



NUOVE VIABILITA' INSERITE NELLA PROGRAMMAZIONE PROVINCIALE E REGIONALE
 SUPERSTRADA PEDEMONTANA VENETA



COMMISSARIO DELEGATO PER L'EMERGENZA
 DETERMINATASI NEL SETTORE DEL TRAFFICO E DELLA MOBILITÀ NEL
 TERRITORIO DELLE PROVINCE DI TREVISO E VICENZA

SUPERSTRADA A PEDAGGIO
 PEDEMONTANA VENETA

ATI CONCESSIONARIA:

RESPONSABILE CONCESSIONARIA: **Itinere**

CONSORZIO STABILE FRATELLI IMPRESE:

CONSORZIO STABILE FRATELLI IMPRESE: **Sacyr** **Infraestructuras S.A.**
 SACRESA S.p.A. INC. C.B. CO. S.p.A. SPAL S.p.A.
 Via Inverigo, 24/A 10149 Torino P.leo de la Castellana, 65-65 28046 Madrid

RESPONSABILE PROGETTAZIONE: **ORDINE DEGLI INGEGNERI DELLA PROVINCIA DI CUNEO**
 1211 Dott. Ing. Claudio Dogliani

RESPONSABILE PER LA SICUREZZA IN FASE DI PROGETTAZIONE: **ORDINE DEGLI ARCHITETTI DELLA PROVINCIA DI TORINO**
 ALESSIO Bello N. 255

RESPONSABILE INTEGRAZIONE PRESTAZIONI ARTISTICHE: **PROVINCIA DI TORINO**
 Ing. G. Caratella N. 6178 H

INGEGNERIA GRANDI OPERE S.r.l. Via Inverigo, 24/A 10149 Torino

PROGETTISTA: **INGEGNERIA GRANDI OPERE S.r.l.**

RESPONSABILE CONCESSIONARIA: **INGEGNERIA GRANDI OPERE S.r.l.**

TITOLO ELABORATO: **PROGETTO DEFINITIVO**
 (C.U.P. I15I000000009)

DOCUMENTAZIONE GENERALE
 PARTE GENERALE - INQUADRAMENTO DELL'INTERVENTO (Generale)
 Tav. 2 di 7 - da PK 10+000 a PK 20+000

SCALA: 1:25000

REV.	DESCRIZIONE	REDAZIONE	DATA	VERIFICATO	DATA	APPROVATO	DATA
0	PRIMA EMISSIONE	CCI	26/12/2008	IGO	30/12/2008	SIS	04/01/2010

IL RESPONSABILE DEL PROCEDIMENTO: VALIDAZIONE:
 Ing. Giuseppe Fasol Ing. Silvano Vernizzi

