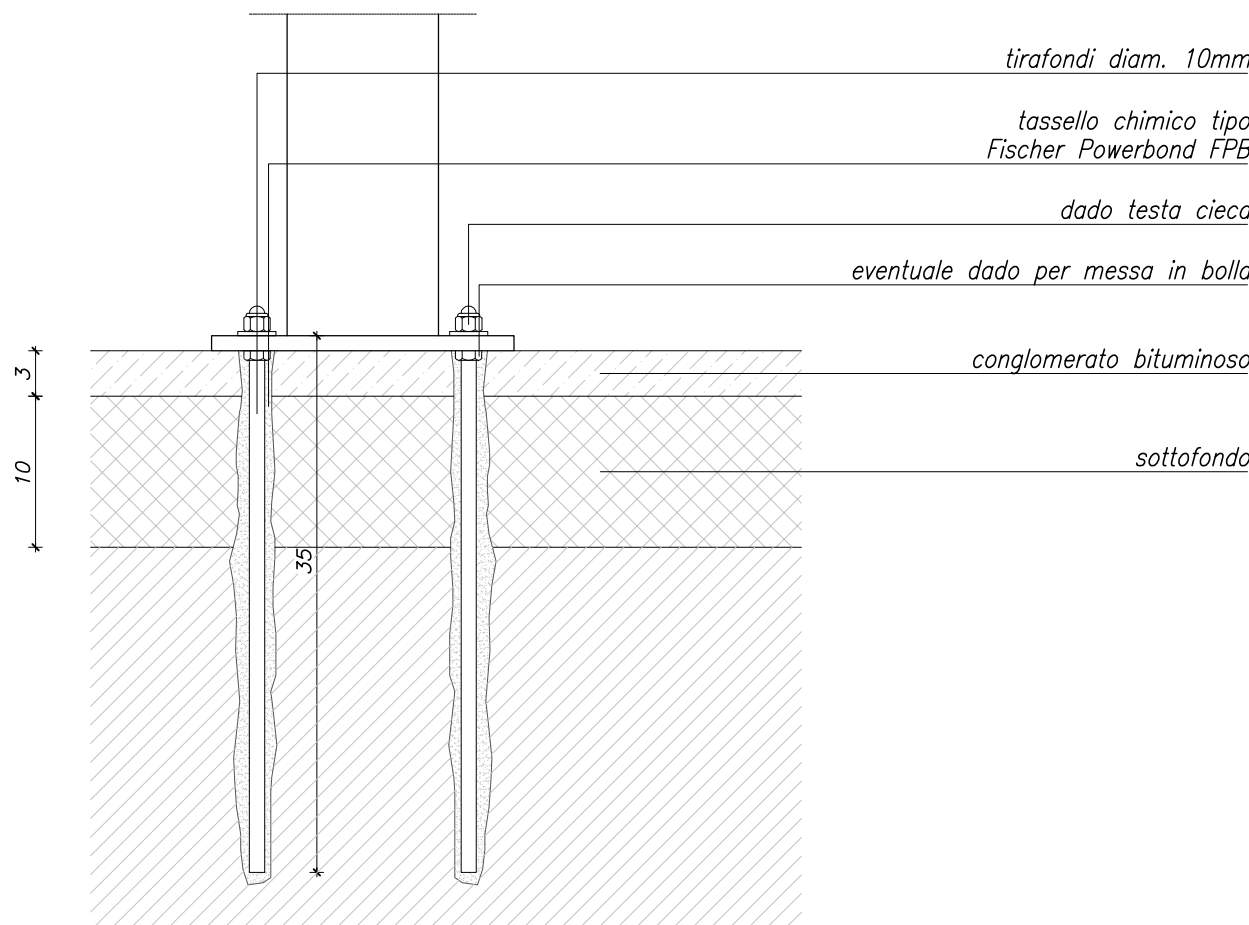
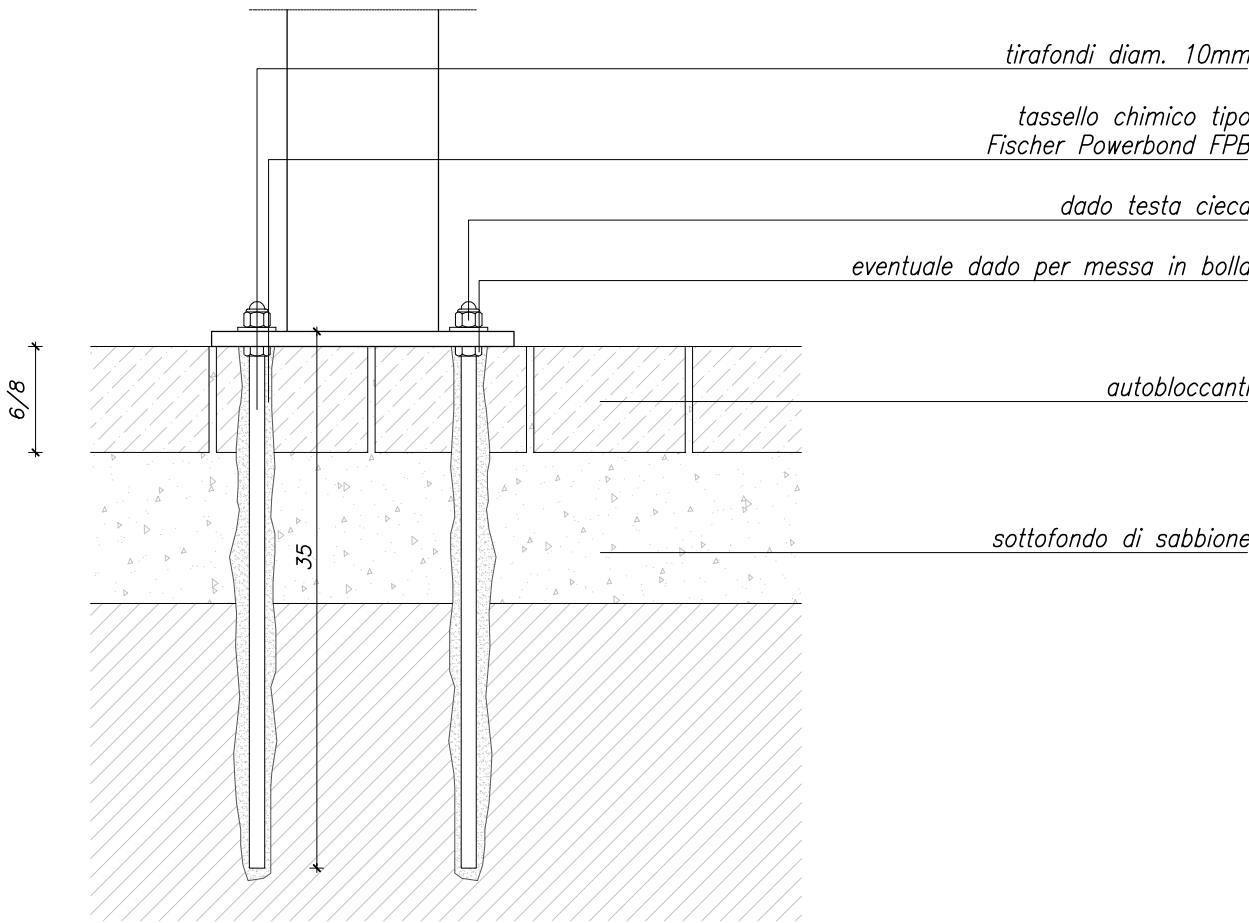


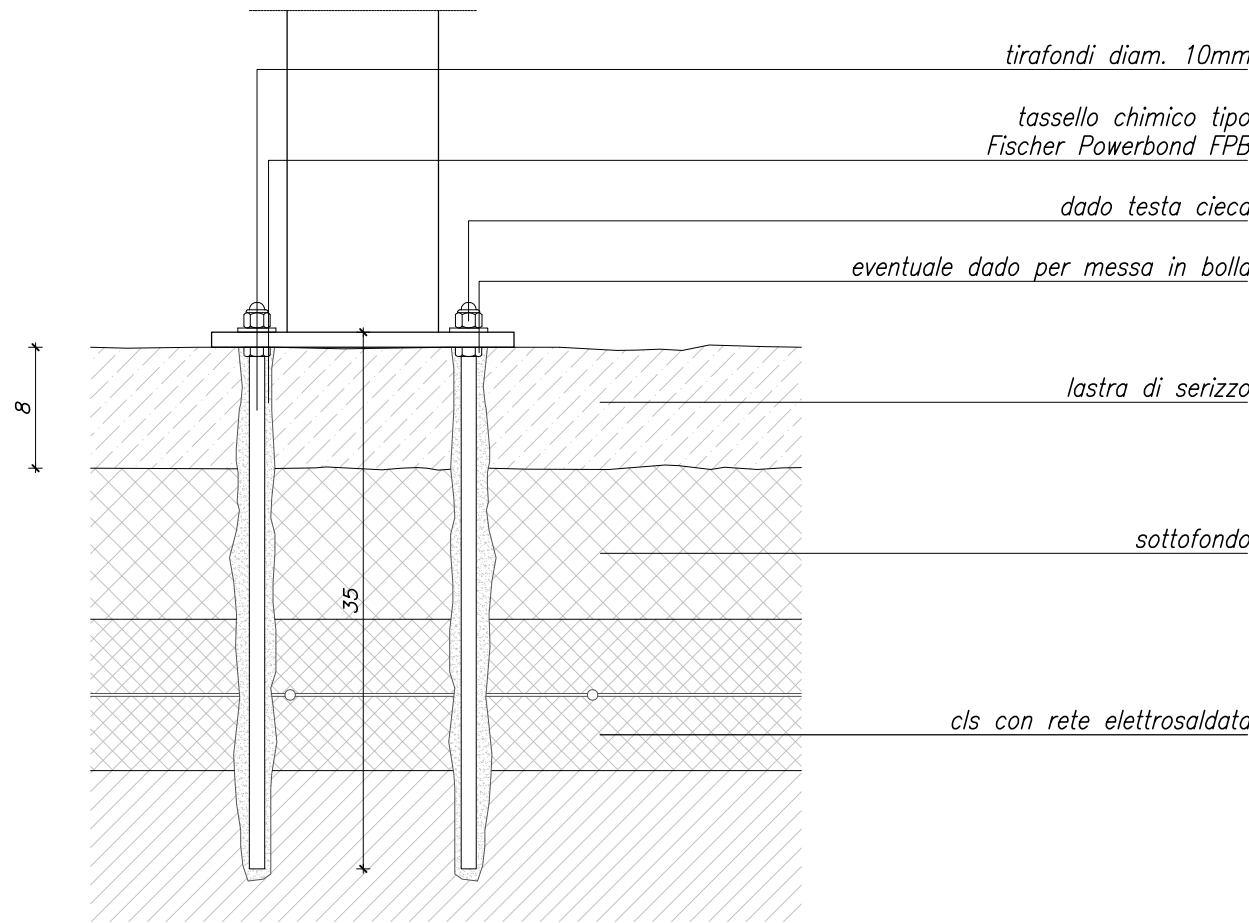
ESEMPI DI POSA PER TIPOLOGIA DI ELEMENTO:
STELE e SEGNALETICA



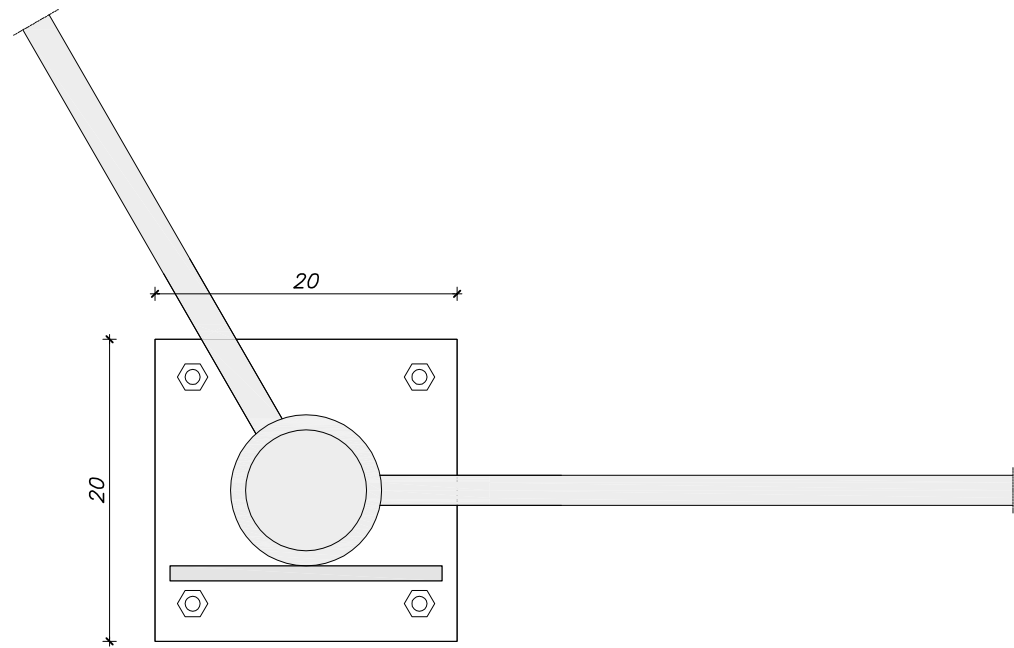
ANCORAGGIO SU PAVIMENTAZIONE IN CONGLOMERATO BITUMINOSO
Tipologia di elemento: STELE – SEGNALETICA



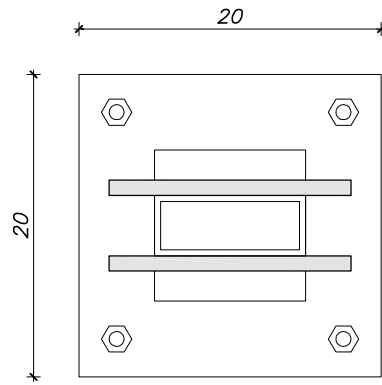
ANCORAGGIO SU PAVIMENTAZIONE IN AUTOBLOCCANTI
Tipologia di elemento: STELE – SEGNALETICA



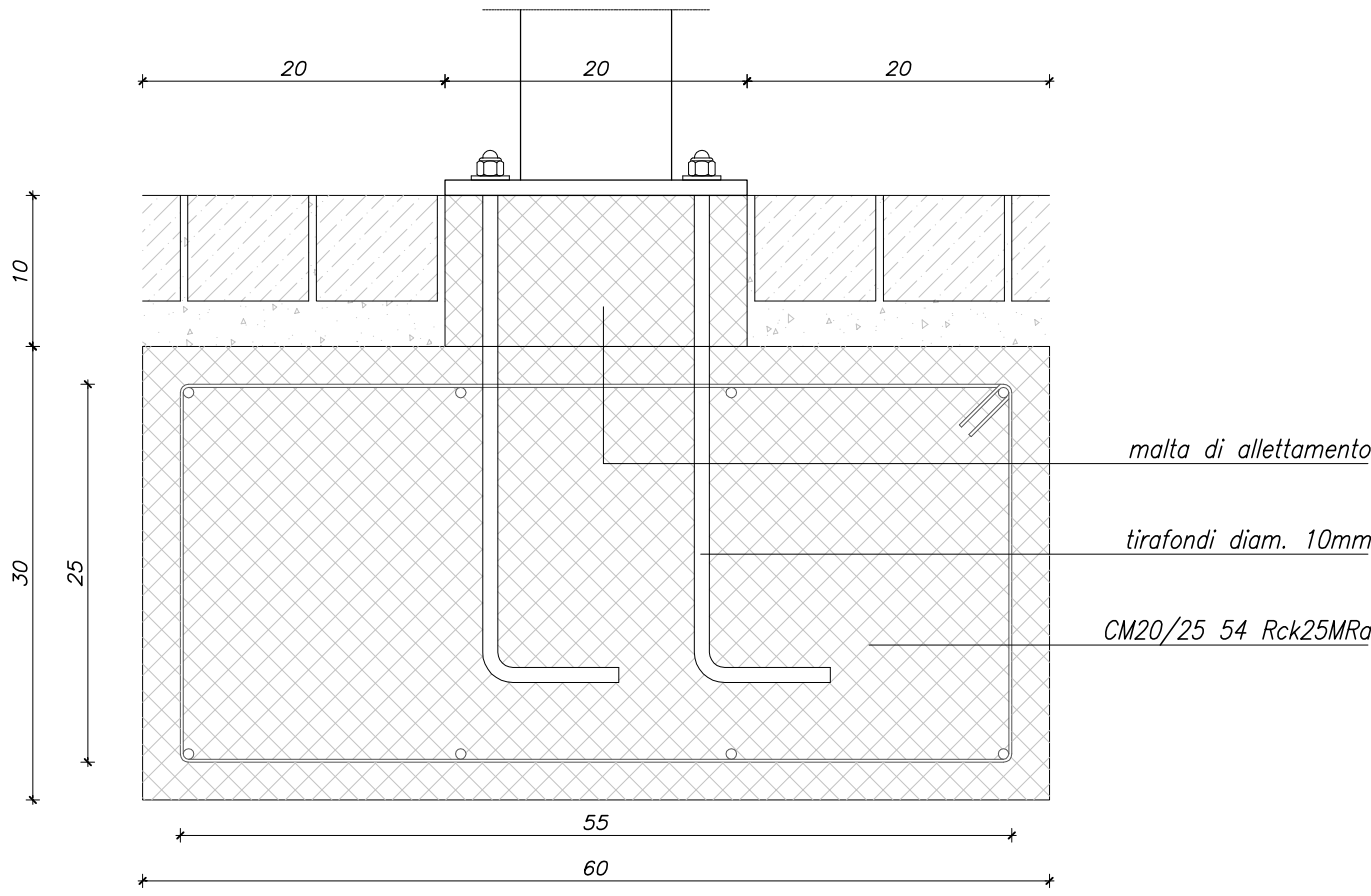
ANCORAGGIO SU PAVIMENTAZIONE IN LASTRE DI PIETRA
Tipologia di elemento: STELE – SEGNALETICA



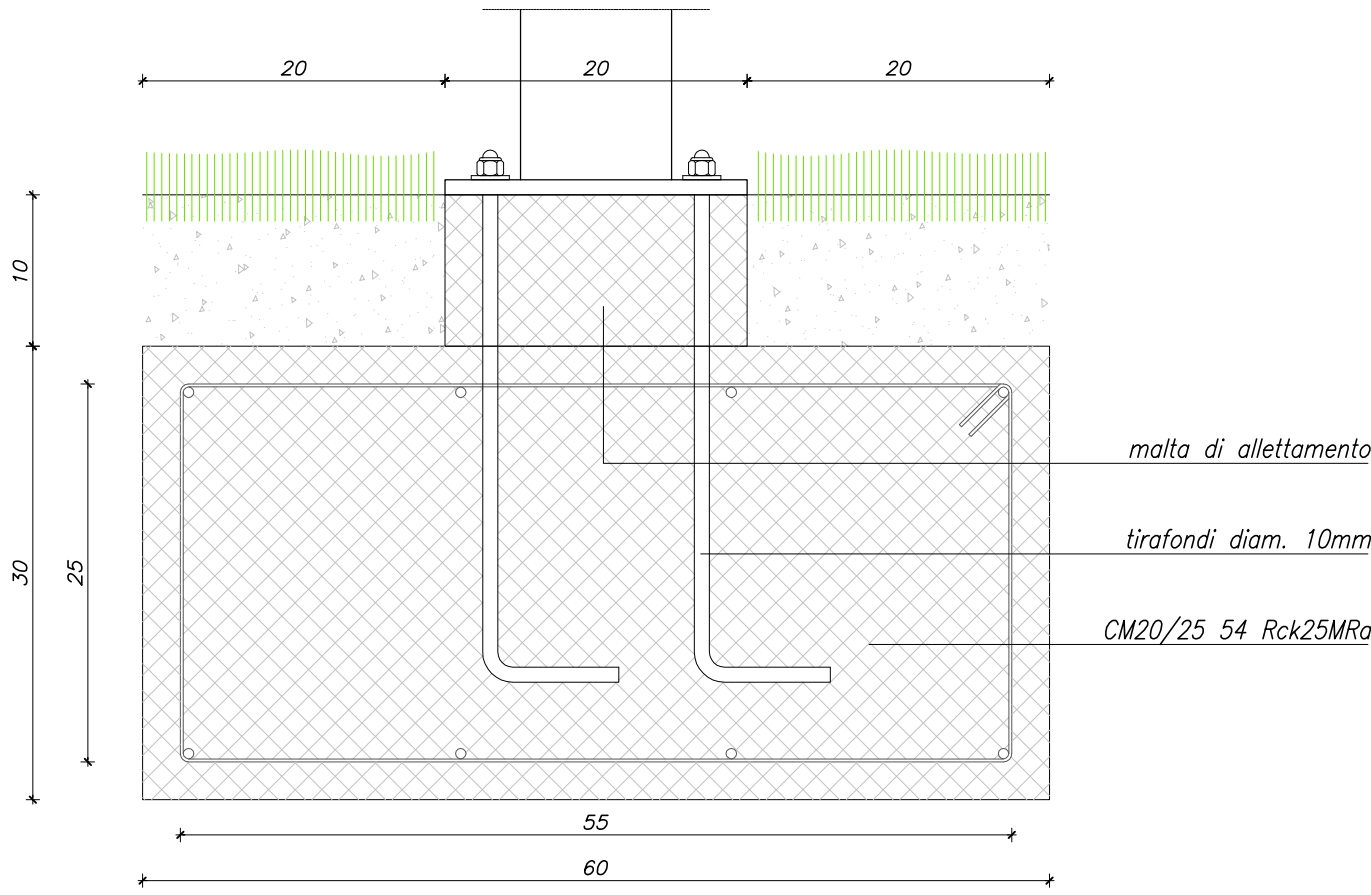
PIASTRA DI APPOGGIO DELLA SEGNALETICA



PIASTRA DI APPOGGIO DELLA STELE



ANCORAGGIO CON PLINTO SU PAVIMENTAZIONE
Tipologia di elemento: STELE – SEGNALETICA



ANCORAGGIO CON PLINTO SU CALCESTRE O AREE VERDI
Tipologia di elemento: STELE – SEGNALETICA

DEFINIZIONE DI POSA PER TIPOLOGIA DI ELEMENTO:
PANNELLO SINGOLO – LEGGIO PANORAMICO – TOTEM

Il basamento di posa dei seguenti elementi:

PANNELLO SINGOLO
LEGGIO PANORAMICO
TOTEM INTERATTIVO

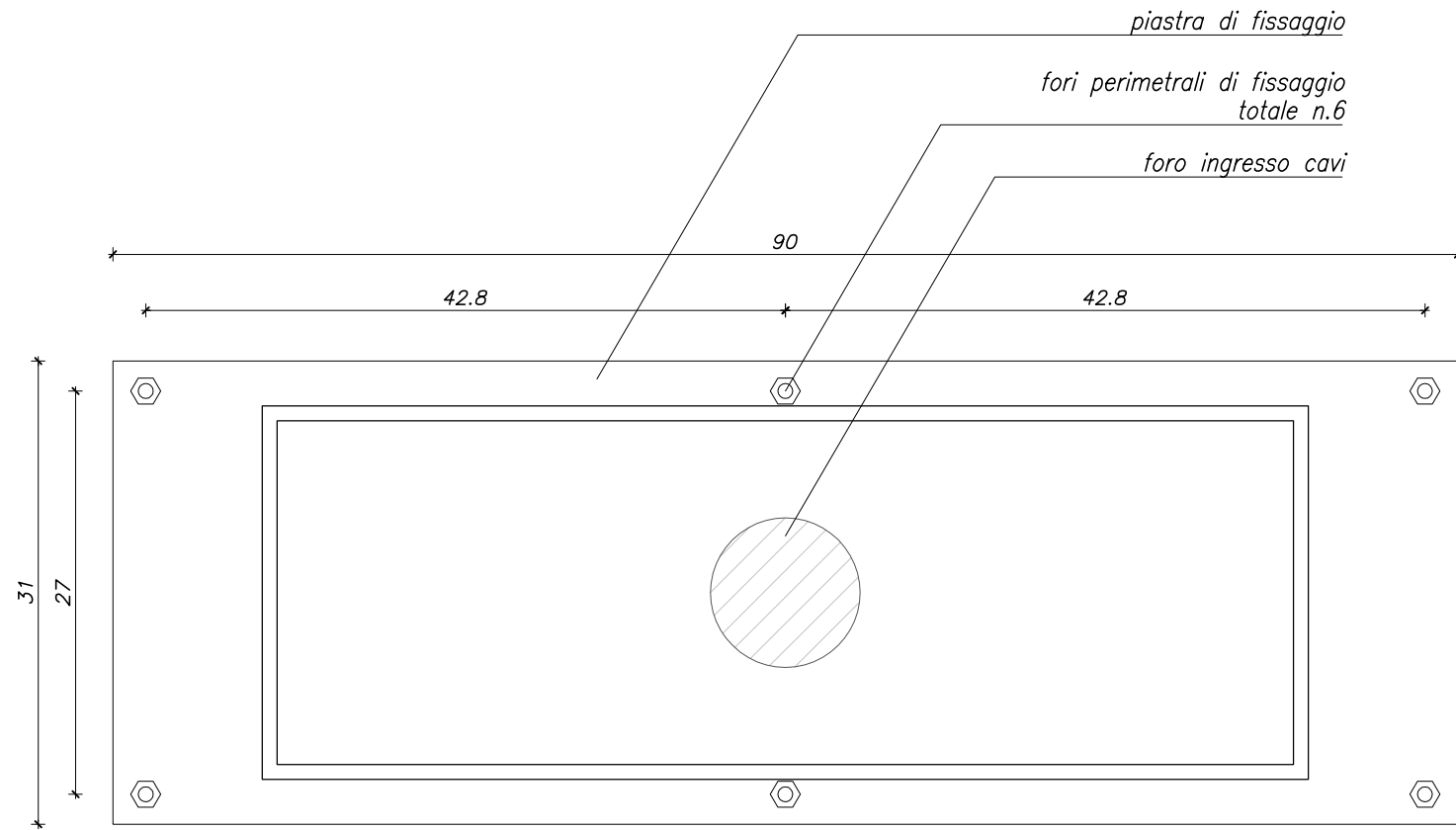
dovrà avere caratteristiche tali da impedire il ribaltamento rigido delle strutture.

Si prevede un basamento in cls armato con un lato pari a 100cm (quello parallelo all'elemento) e la seconda dimensione in pianta L (lato ortogonale all'elemento) dipendente dallo spessore del manufatto di fondazione.

I basamenti possibili hanno le seguenti dimensioni:
B=100cm L=100cm H=50cm staffe diam 8/25cm
B=100cm L=120cm H=40cm staffe diam 8/20cm
B=100cm L=150cm H=250cm staffe diam 8/12,5cm.

Si consiglia di impiegare Cls di classe C20/25 con barre di acciaio B450C.

Si veda nel dettaglio la relazione tecnica depositata dalla ditta fornitrice gli elementi architettonici ed allegata al presente progetto esecutivo.



PIASTRA DI FISSAGGIO DEL TOTEM – SEZIONE ORIZZONTALE

REGIONE VENETO



Provincia di VICENZA

Unione Montana Valbrenta

DETTAGLI COSTRUTTIVI

GRANDE GUERRA NEL MASSICCIO DEL GRAPPA
INSTALLAZIONE ELEMENTI E MANUTENZIONI STRAORDINARIE
- progetto definitivo esecutivo-

Elaborato

Dettagli di posa degli elementi - sezioni

T14

Data: 24 ottobre 2018

Autore: mp

Scala: 1:5

Prog. n°: -

Committente

UNIONE MONTANA VALBRENTA

Piazza 4 novembre, n°15
36020 Carpanè di San Nazario (VI)

Arch. Nivio Vanin
(Responsabile del Procedimento)

Progettisti

Architetto Eleonora Ceccato

Via Loredan, n°1
31011 Asolo (TV)

Arch. Eleonora CECCATO

Collaboratore: Arch. Miriam Poloni

Via Loredan, n°1 - 31011 Asolo (TV)
Tel 0423 52 99 10
Fax 0423 52 09 74

E-mail: eleonoraceccato@gmail.com
www.ceccatopartners.com