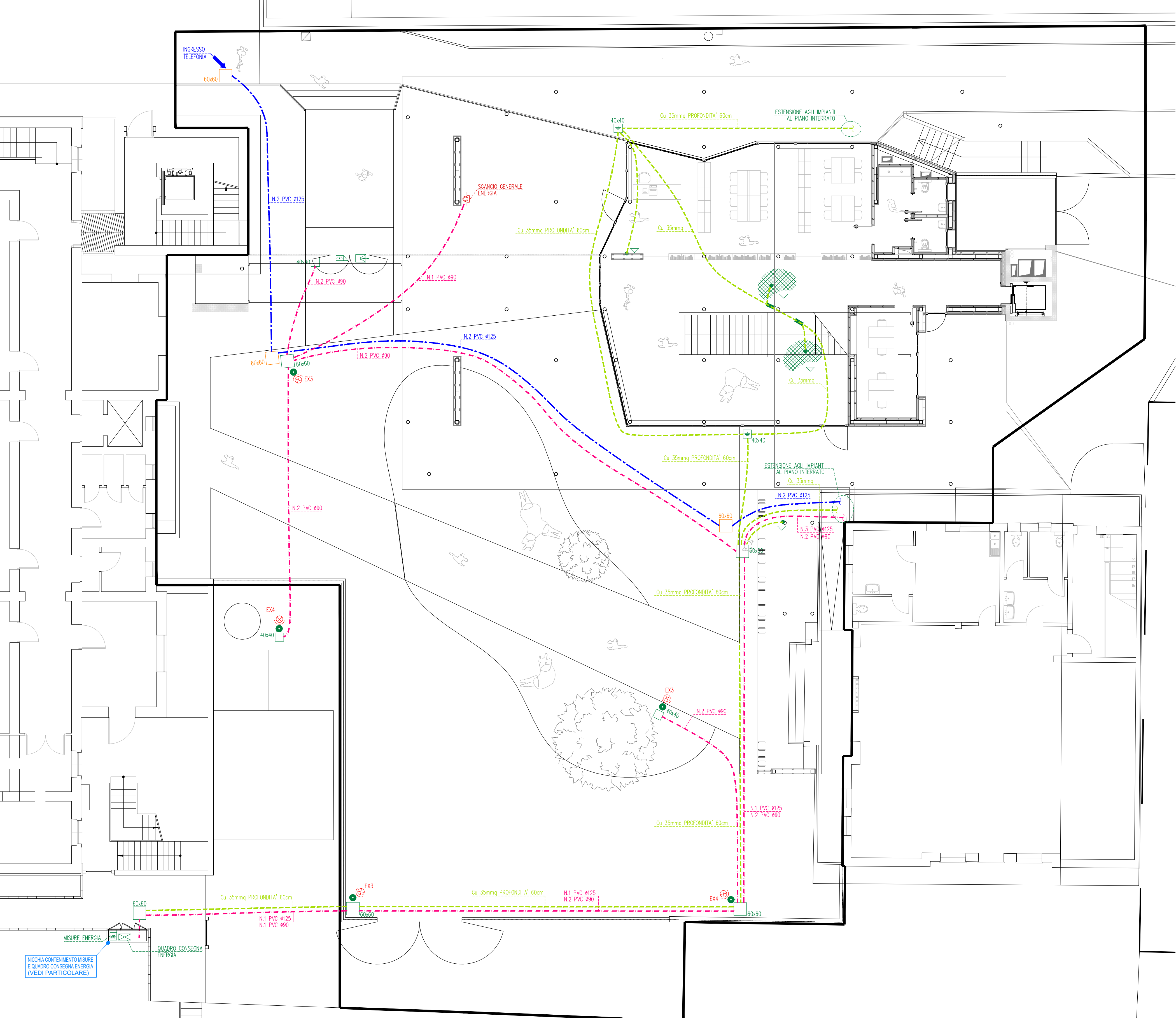
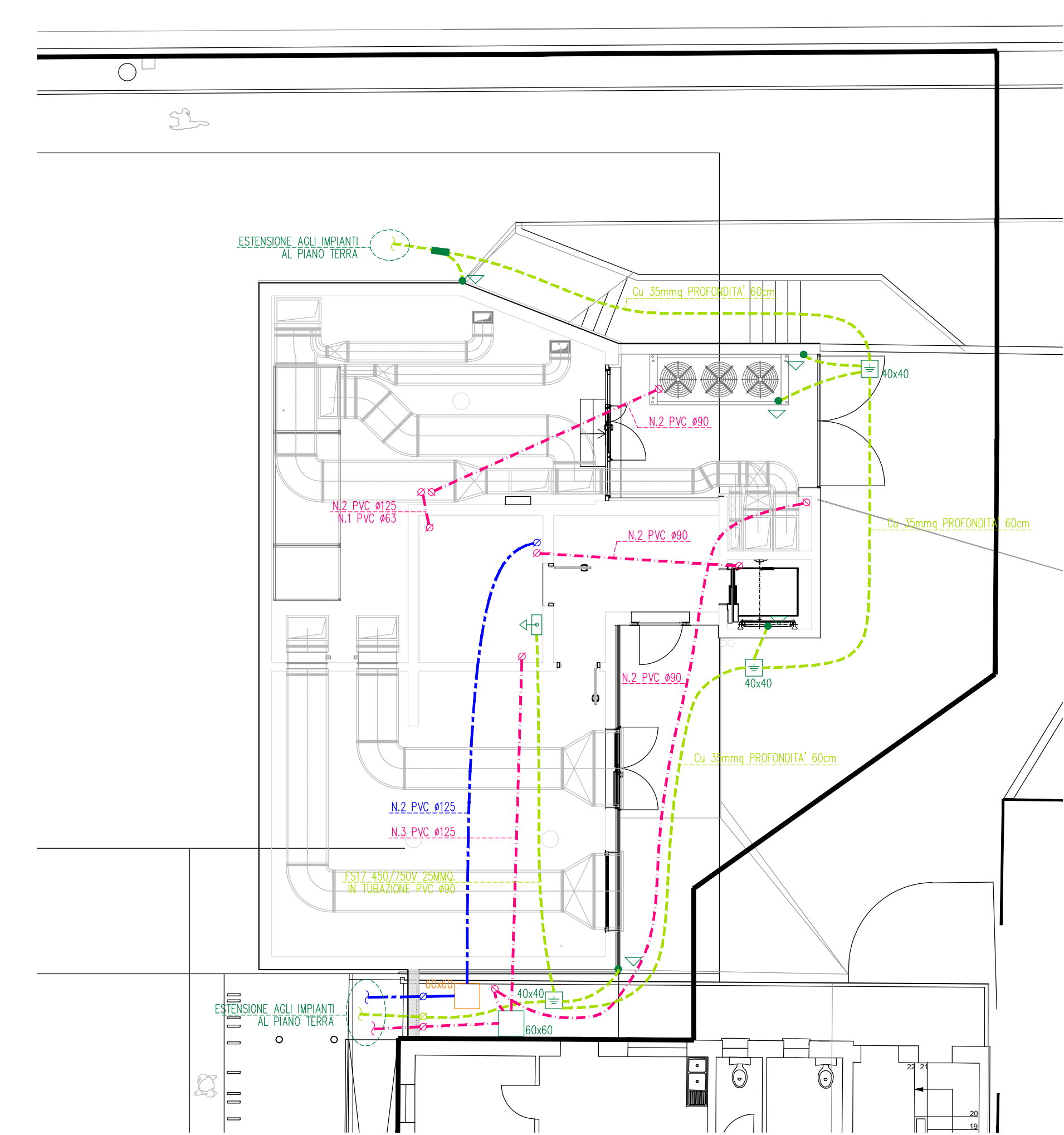


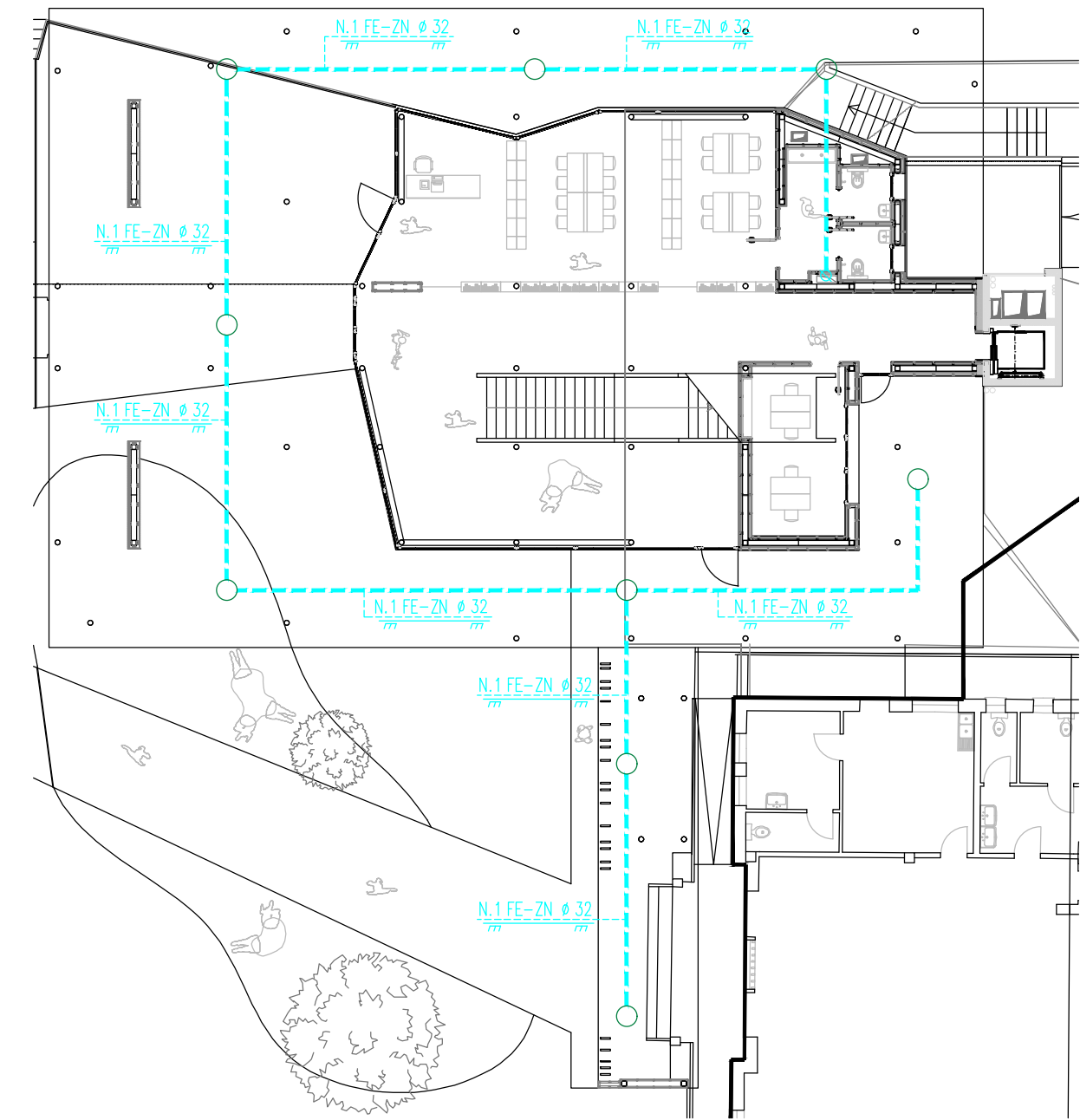
IMPIANTO DI DISPERSIONE A TERRA, DORSALI INGRESSO TELEFONIA ED ENERGIA, DORSALI DISTRIBUZIONE IMPIANTI ESTERNI - PIANO TERRA - SCALA 1:100



IMPIANTO DI DISPERSIONE A TERRA, DORSALI INGRESSO TELEFONIA ED ENERGIA - PIANO INTERRATO - SCALA 1:100



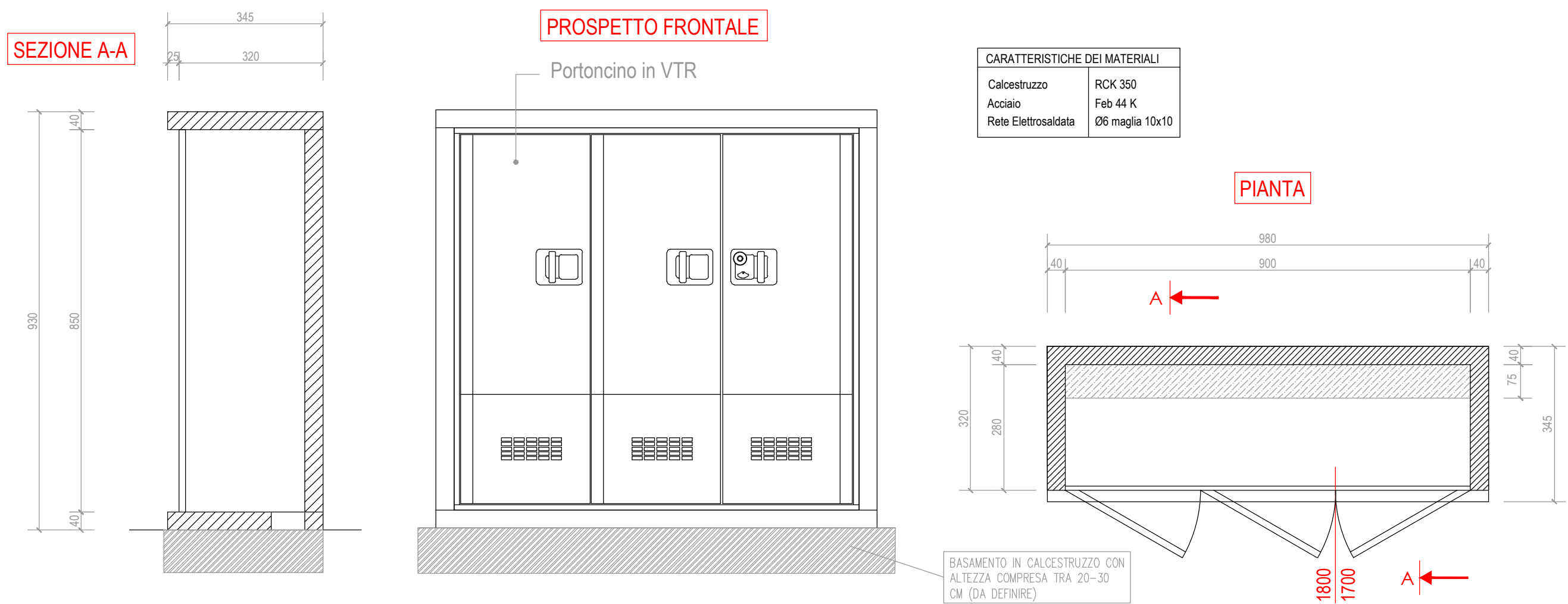
IMPIANTO DORSALI PORTICATO SCALA 1:200



LEGENDA SIMBOLI	
Simbolo	Descrizione
	Tubazione in PVC interrata per ingresso energia e distribuzione impianti esterni
	Tubazione in PVC interrata per ingresso energia
	Tubazione in Fe-Zn
	Dispensore cordato e/o conduttore isolato impianto di terra
	Punto di attestazione e/o risalita tubazione
	Equipotenziale
	Pozzetto ispezionabile
	Pozzetto con picchetto di messa a terra
	Misure energia
	Quadro consegna energia
	Strutture metalliche
	Collegamento equipotenziale fondazioni e/o strutture metalliche
	Morsetto a 1"
	Serratura elettrica
	Cilofono
	Palo con altezza 4mt. fuori terra
	Armatura led tipo AEC ECORAYS con palo H. 4m. f.t. (o equivalente approvato)



PARTICOLARE NICCHIA CONTENIMENTO MISURE E QUADRO CONSEGNA ENERGIA



ark progetti +

mandatario
architetto cuniel giampiero
mandatario
architetto fabbian giampaolo
mandatario
architetto pendolfo andrea
mandatario
ingegnere carlo franceschini
mandatario
ingegnere sara presto
mandatario
ingegnere farnar simone
mandatario
perito i. michelini guida
mandatario
perito i. gabrielli luca

AMPIAMENTO SCUOLA PRIMARIA DI MONTE DI MALO DESTINATA A SCUOLA SECONDARIA

COMUNE
COMITENTE
DATA
AGGIORNAMENTO
CODICE
LABORANTI
PANTA IMPIANTI ESTERNI ED IMPIANTO DI DISPERSIONE A TERRA

PROGETTO ESECUTIVO

IE5

03030 - borgo del grappino - treviso - via capote 30d
35030 - borgo del grappino - treviso - via capote 30d
tel. uff.
tel. fax
e-mail
CODICE CUP : G48H80000000001

Progetto per ied mpa g. g. g.