

BIBLOS 2.9

maggio 2011

GESTIONE TESTI



STAMPA BRAILLE



Programma creato nel 2007

L'autore: Giuseppe di Grande

- Nato nel 1973, programmatore dall'età di 14 anni
- divenuto non vedente a 22 anni
- Da allora crea una serie di applicazioni per non vedenti



Programma creato nel 2007

L'autore: **Giuseppe di Grande**

- Nato nel 1973, programmatore dall'età di 14 anni
- divenuto non vedente a 22 anni
- Da allora crea una serie di applicazioni per non vedenti



- 2007 crea BIBLOS → continuo aggiornamento

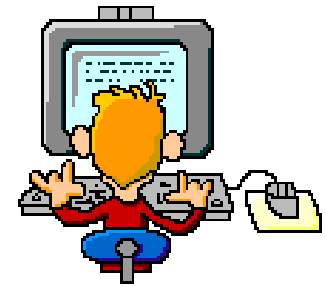
- L'autore offre personalmente supporto tecnico

sito personale: www.digrande.it

BIBLOS - videoscrittura

- Progettato per non vedenti

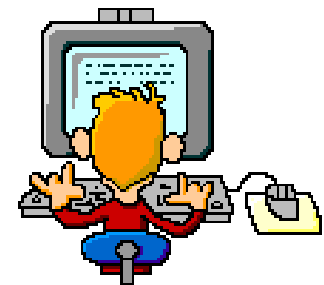
1) gestione completa
di documenti (DOC, RTF)



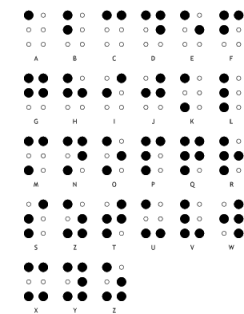
BIBLOS - videoscrittura

- Progettato per non vedenti

1) gestione completa
di documenti (DOC, RTF)



2) autonomia nella
stampa braille



Funzioni aggiuntive

- 3) creazione AUDIOLIBRI
 - MP3 e DAISY 2.01

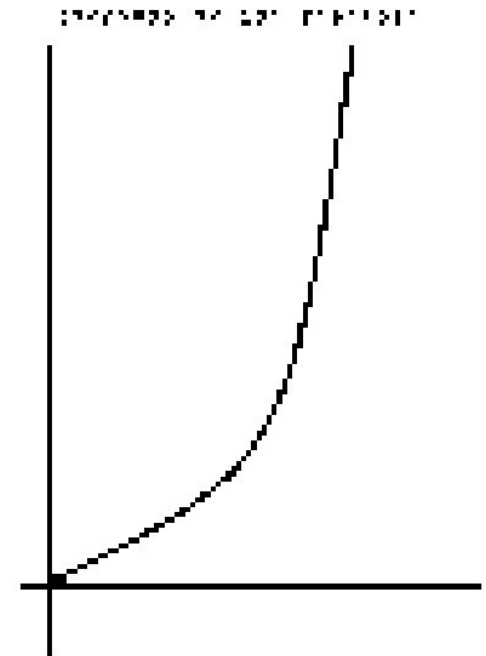


Funzioni aggiuntive

- 3) creazione AUDIOLIBRI
 - **MP3** e **DAISY 2.01**



- 4) stampa di TABELLE
e GRAFICI TATTILI



Funzioni aggiuntive

- 5) accesso facilitato alle informazioni da INTERNET

Es. selezionando una parola:

∅ enciclopedie
(wikipedia, cronologia



WIKIPEDIA

∅ dizionari e traduttori



∅ ricerca su google

Ultime funzioni

- 6) scrittura facilitata del GRECO ANTICO, e di altre lingue particolari

a b g d ...

- 7) scrittura facilitata di codici HTML (pagine WEB)

Interfaccia grafica semplice

3 - Apologia di Socrate2.rtf

File Modifica Visualizza Inserisci Formato Strumenti Voce Finestre Aiuto

Nuovo documento Apri... Salva Destinataria posta Stampa... Anteprima di stampa...

Stampa braille... Taglia Copia Incolla Annulla Copia formato Incolla formato

A Carattere... B Grassetto I Corsivo U Sottolineato ABC Barrato Più piccolo Più grande ¶ Paragrafo... Maiuscolo Minuscolo Colore...

1 2 3 4 5 6 7 8 9 10 11 12 13 14 15 16 17 18 19 20

Platone - APOLOGIA DI SOCRATE

PARTE PRIMA - LA DIFESA DI SOCRATE

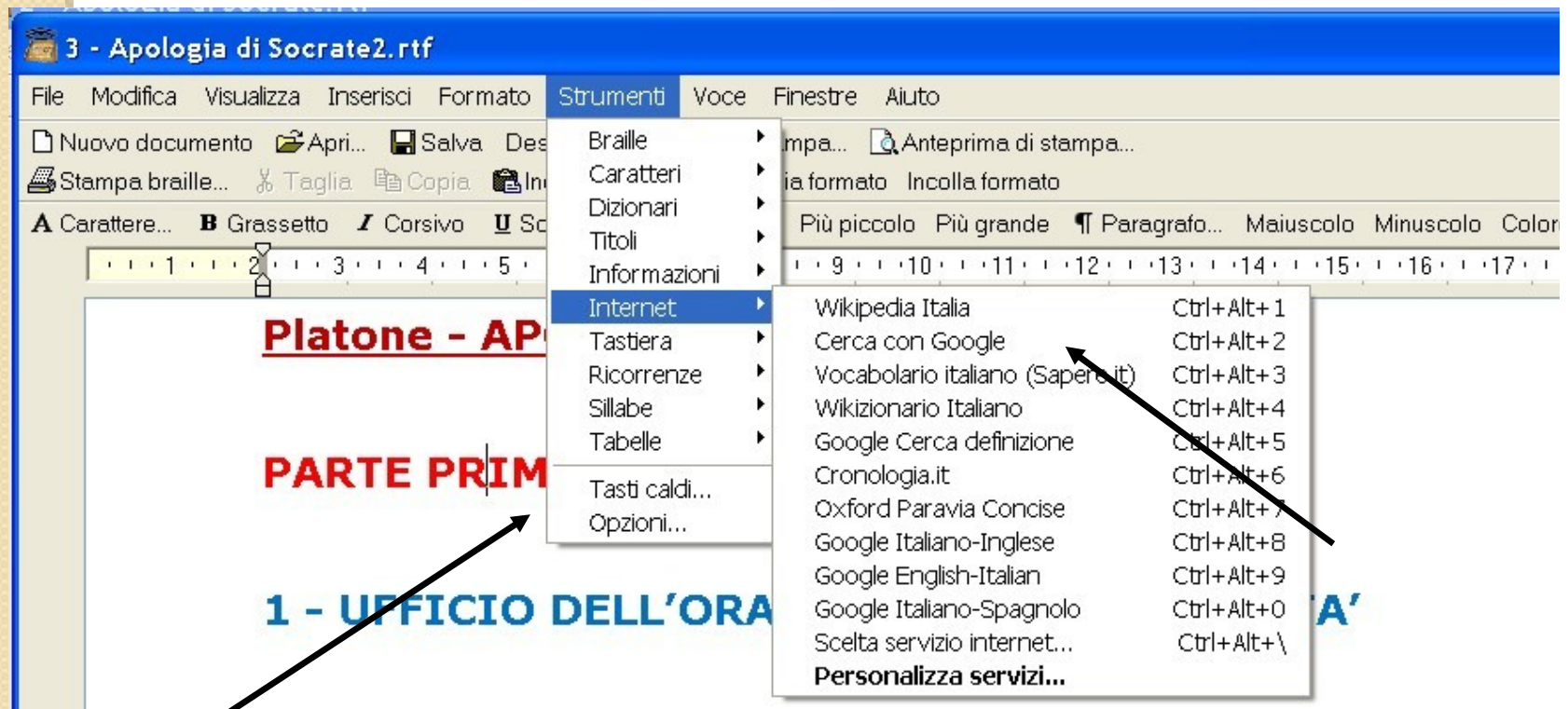
1 - UFFICIO DELL'ORATORE E' DIRE LA VERITA'

Io non so proprio, o Ateniesi, quale effetto abbiano prodotto su di voi i miei accusatori. Quanto a me, mentre li ascoltavo, divenivo quasi dimentico di me stesso: tale era il fascino della loro eloquenza! Eppure, se debbo proprio dirlo, non una parola di verità era in loro. Ma, tra tutte le loro menzogne, quella che mi ha maggiormente colpito è questa: essi dissero che dovevate stare bene in guardia per non lasciarvi trarre in inganno da me, essendo io un astuto parlatore. E questa mi è parsa la loro maggiore impudenza, in quanto si sono esposti con vergogna a farsi immediatamente smentire, giacchè vi mostrerò con i fatti come io non sia quell' "astuto parlatore" che dicono. A meno che essi non intendano per "astuto parlatore" chi dice la verità: in tal

car 39 di 9956 | val 73 | Verdana, 14 (Grassetto)

Accesso facilitato

- Menu ad albero
- Tasti caldi personalizzabili



Ingrandimento testo

- Funzioni per ingrandire velocemente un testo visualizzato e stampato

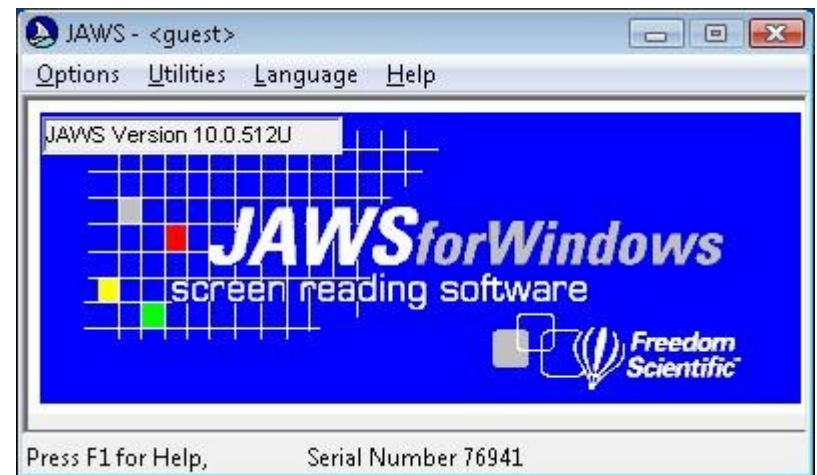
A A A A



Piena compatibilità con *JAWS*

- compatibilità completa con *Jaws*, anche nella lettura del greco, delle tabelle etc.

script specifici



- Utilizzabile anche con *Windows-Eyes*

Scrivere un testo

- a) Scrivere un testo in BIBLOS

Scrivere un testo

- a) Scrivere un testo in BIBLOS
- b) IMPORTARE da WORD o WRITER



DOC, DOCX, RTF



Scrivere un testo

a) Scrivere un testo in BIBLOS

b) IMPORTARE da WORD o WRITER



DOC, DOCX, RTF

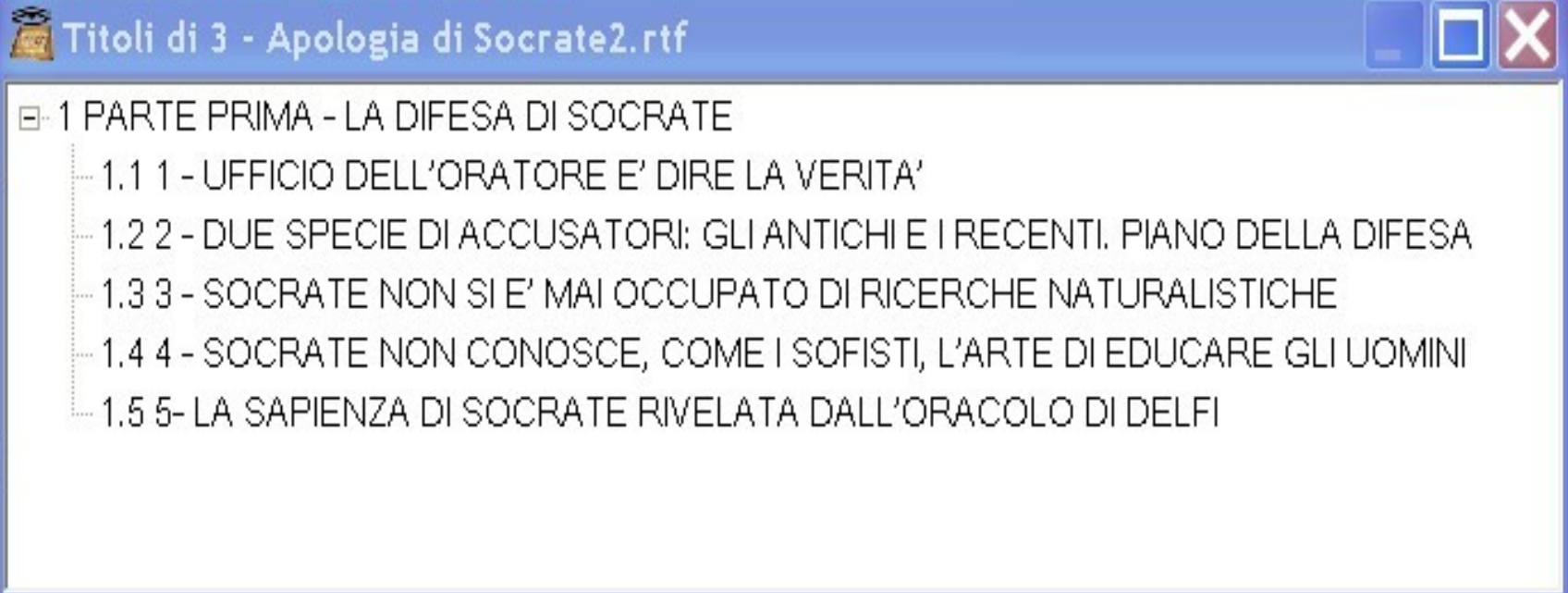


RTF



La struttura del testo

- Permette di creare facilmente la struttura per **CAPITOLI**
- Oppure di importarla da documenti prodotti con Word e Writer



La struttura del testo

La struttura è importante:

- a) Per *scorrere* agevolmente un testo
- b) Per *creare un indice* stampabile
- c) Per suddividere correttamente un *audiolibro*

La struttura del testo

La struttura è importante:

- a) Per *scorrere* agevolmente un testo
- b) Per *creare un indice* stampabile
- c) Per suddividere correttamente un *audiolibro*

Biblos introduce facilmente dei SEGNALIBRI con le stesse funzioni



Stampa BRAILLE



- stampare facilmente in Braille

- NON - VEDENTI
VEDENTI

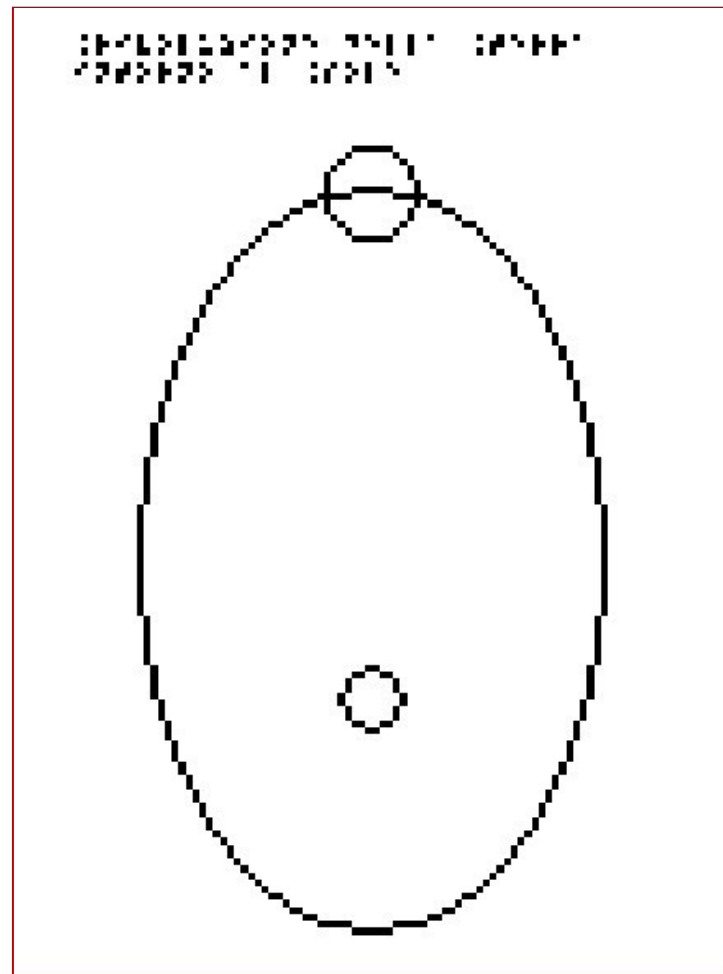


Stampa BRAILLE



- stampare facilmente in Braille
- NON - VEDENTI
VEDENTI
- Compatibile con tutte le stampanti braille
- Accesso diretto a tutte le funzioni di stampa
- ++ supporto tecnico dell'autore per configurare la stampante

Stampa di GRAFICI TATTILI

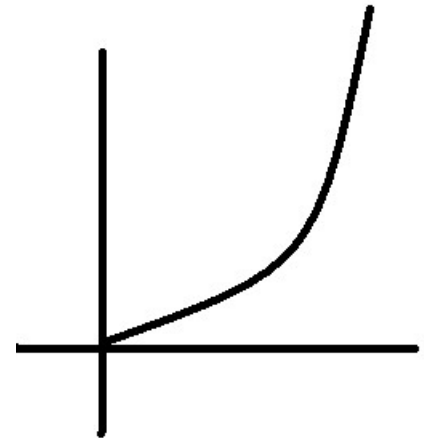


Stampa di GRAFICI TATTILI

- *Possibili con stampanti INDEX*

Stampa di GRAFICI TATTILI

- *Possibili con stampanti INDEX*
- **IMPORTAZIONE IMMAGINI:**
 - 1) da scanner
 - 2) disegnate con PAINT, GIMP, etc.
 - 3) da INTERNET
 - 4) disegnate con funzioni vettoriali

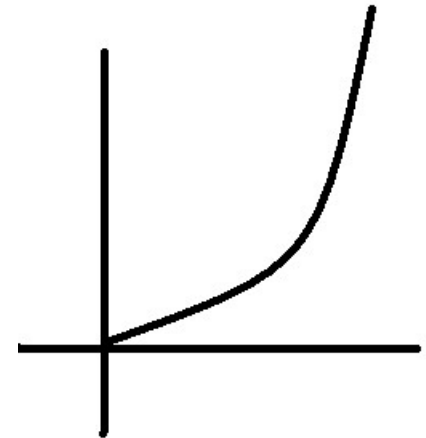


S tampa di GRAFICI TATTILI

- *Possibili con stampanti INDEX*

- **IMPORTAZIONE IMMAGINI:**

- 1) da scanner
- 2) disegnate con PAINT, GIMP, etc.
- 3) da INTERNET
- 4) disegnate con funzioni vettoriali



- aggiungere etichette in Braille



Programma polivalente

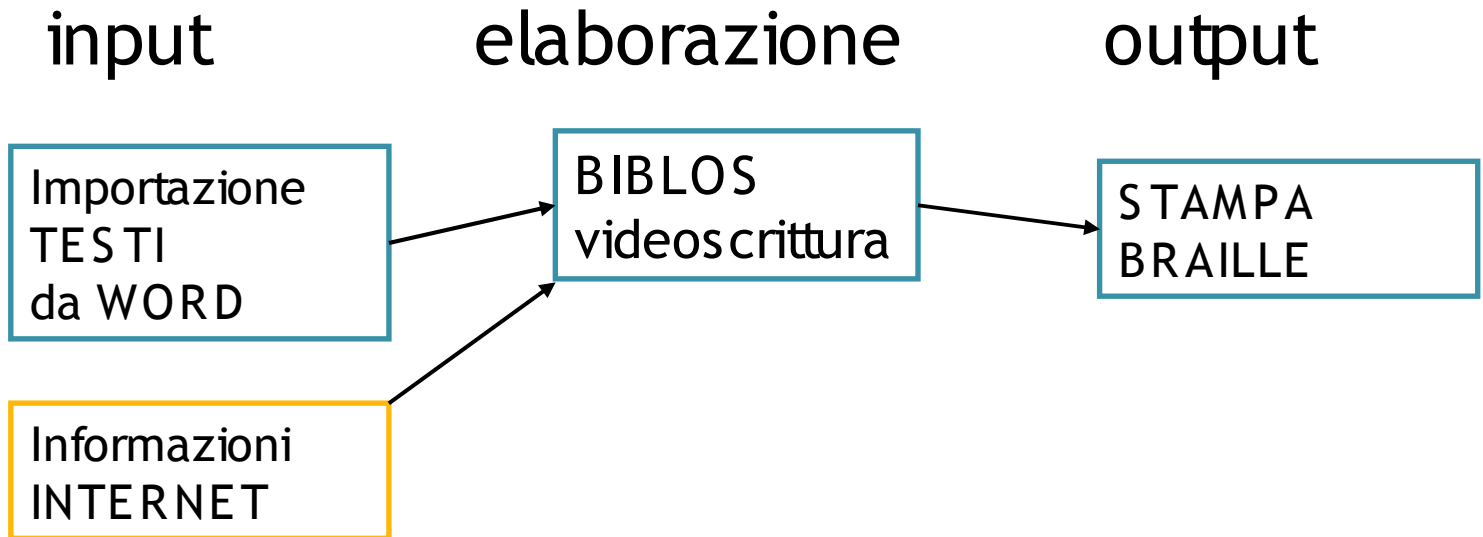
input

elaborazione

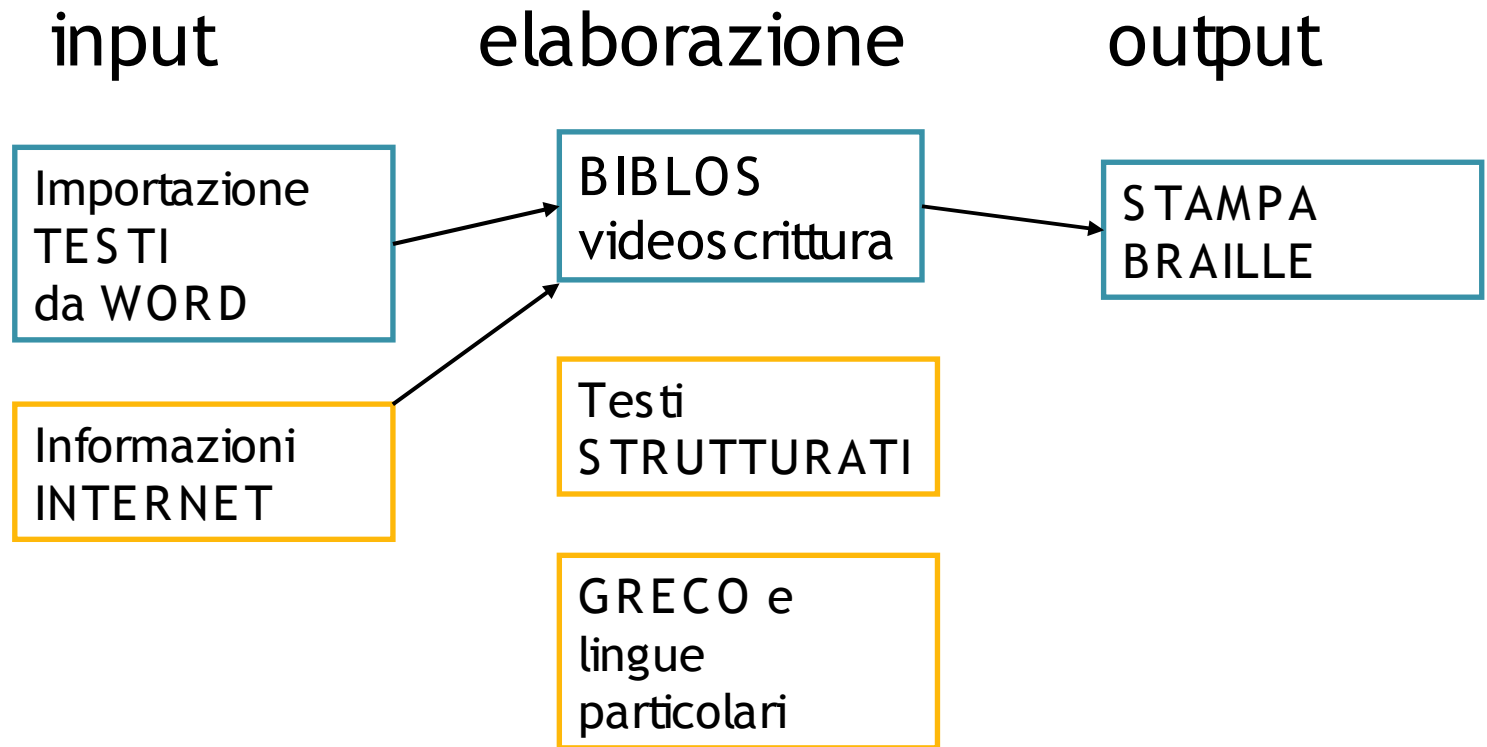
output



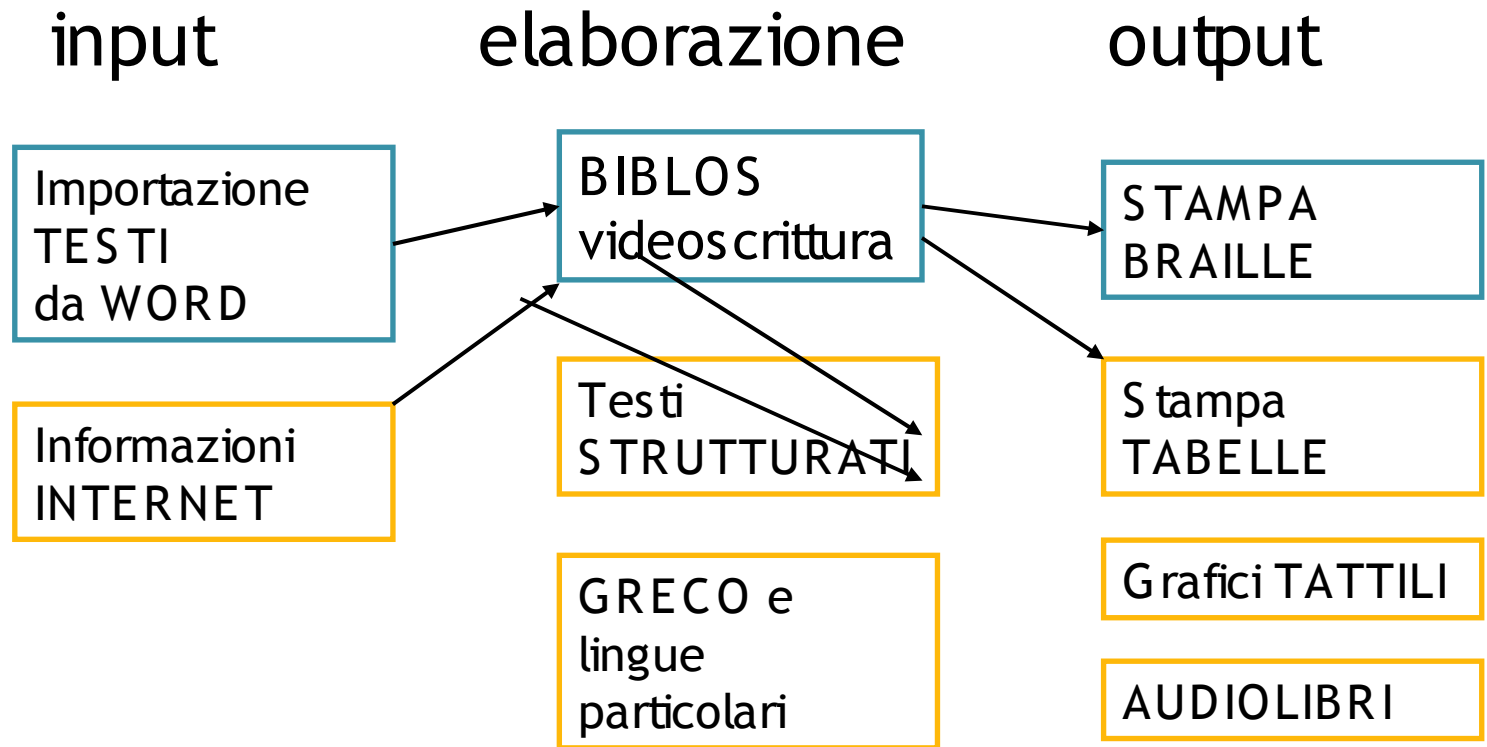
Programma polivalente



Programma polivalente



Programma polivalente



in continuo aggiornamento...
in arrivo la **VERSIONE 3**

- S tampa di un testo misto a 6 o 8 punti

Es. Italiano - Greco

Grammatica di greco



in continuo aggiornamento... in arrivo la **VERSIONE 3**

- S tampa di un testo misto a 6 o 8 punti

Es. Italiano - Greco

Grammatica di greco

Es. Italiano - Matematica

Testo unico di matematica

