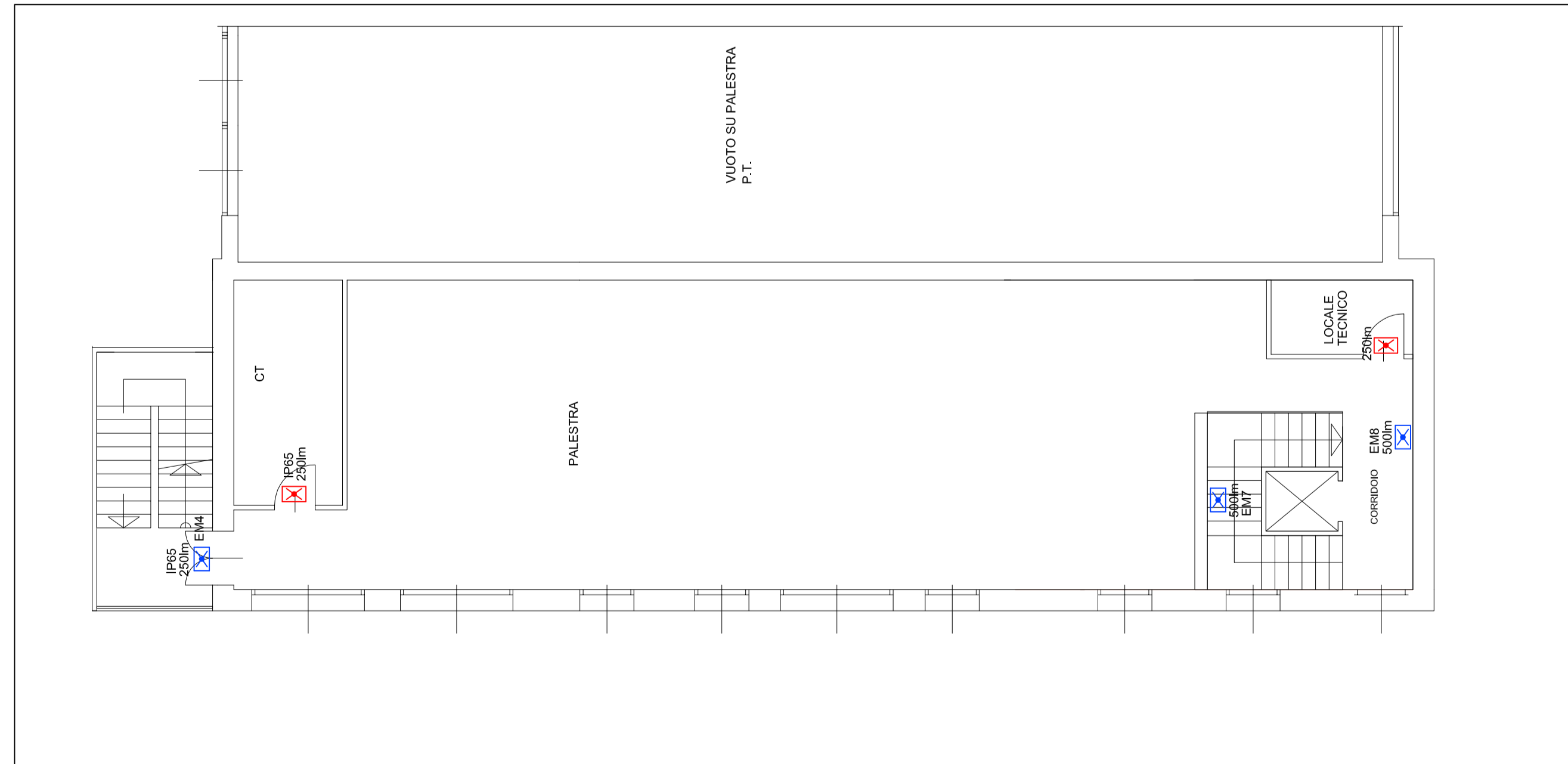
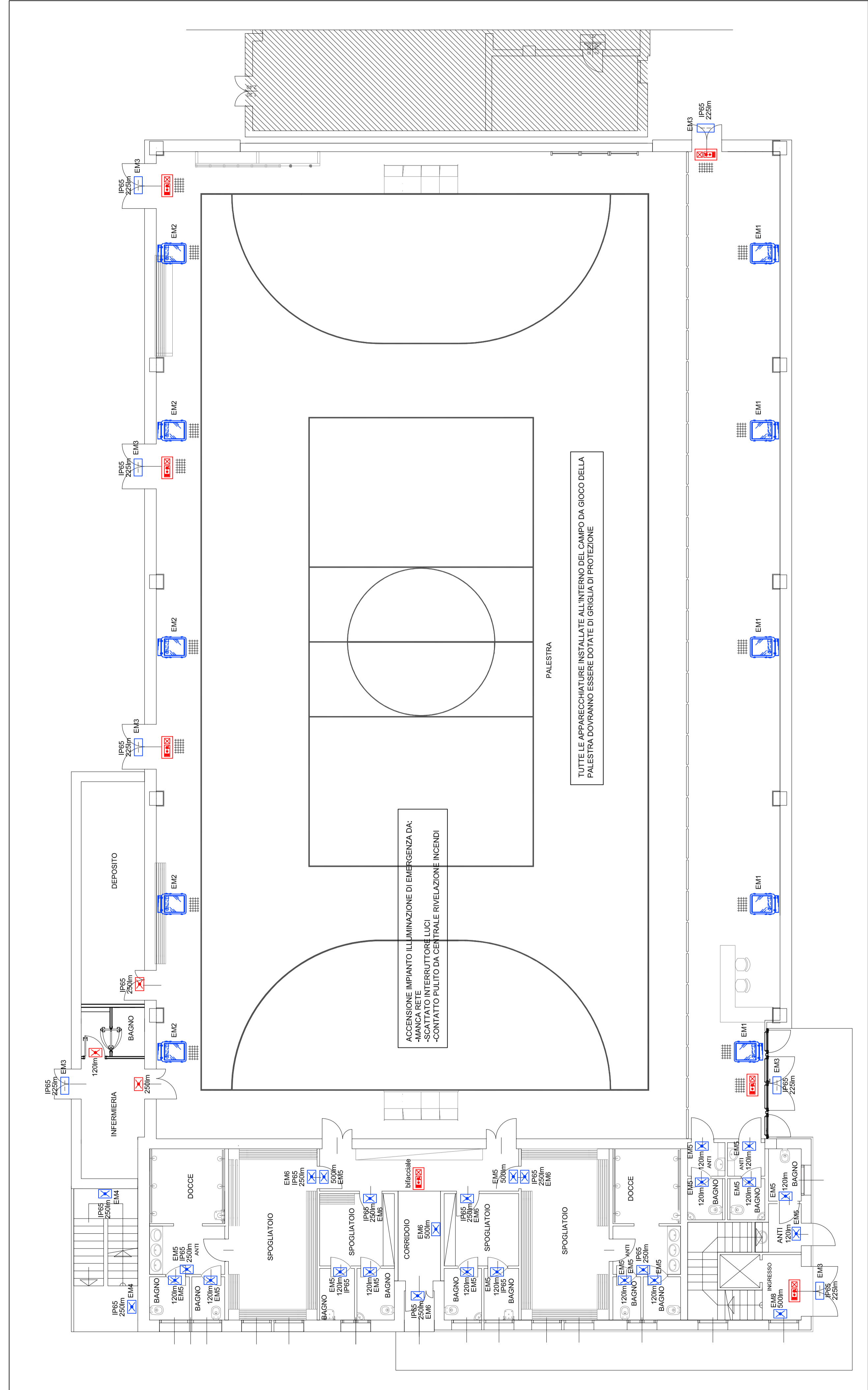


PLANIMETRIA PIANO COPERTURA



PLANIMETRIA PIANO PRIMO



PLANIMETRIA PIANO TERRA

LEGENDA SIMBOLI	
Simbolo	Descrizione
	Proiettore LED 30W 4250lm alim. da soccorritore utilizzato per l'illuminazione di emergenza
	Apparecchio ill. di emergenza LED 120lm IP40 alim. da soccorritore
	Apparecchio ill. di emergenza LED 250lm IP40 alim. da soccorritore
	Apparecchio ill. di emergenza LED 500lm IP40 alim. da soccorritore
	Apparecchio ill. di emergenza in alluminio IP65 outdoor-wall LED 225lm alim. da soccorritore
	Apparecchio autonomo ill. di emergenza autonomia 1h LED 250-30lm P40 con pittogramma alla visibilità 30m
	Apparecchio autonomo ill. di emergenza autonomia 1h LED 250lm P40
IP65	Kit per rendere Apparecchio IP65
EMx	Circolo di alimentazione da soccorritore
	Predisposizione impianto

Regione del Veneto  
Provincia di Vicenza  
Comune di Monte di Malo

RISTRUTTURAZIONE, EFFICIENTAMENTO  
ENERGETICO ED AMPLIAMENTO DELLA  
PALESTRA COMUNALE

PROGETTO ESECUTIVO

Il progettista generale:  
ing. Lorenzo Righetto  
(firmato digitalmente)

Gruppo di lavoro:  
ing. Lorenzo Righetto  
ing. Elisa Cicco  
arch. G.M. Chermello  
geom. Maurizio Canzian  
geom. Martina Dell'Olio  
geom. Christian Fontana

Il progettista elettrico:  
p.e. Paolo Chermello  
(firmato digitalmente)

Il RUP:  
geom. Paolo Ruscato  
(firmato digitalmente)

PROGETTO ESECUTIVO

ESECUTIVO TAV04.6.0  
PLANIMETRIA IMPIANTO ILLUMINAZIONE DI EMERGENZA

REVISIONE:

DATA:  
28/02/2019

FOGLIO:  
1/100

FILE:  
282-H-IMP-TAV04.6.0

ELABORATO:  
Paolo per ind. Chermello

VERIFICATO:  
Paolo per ind. Chermello

INTERVENTO:  
ing. Lorenzo Righetto

2019/031

282-H-IMP-TAV04.6.0