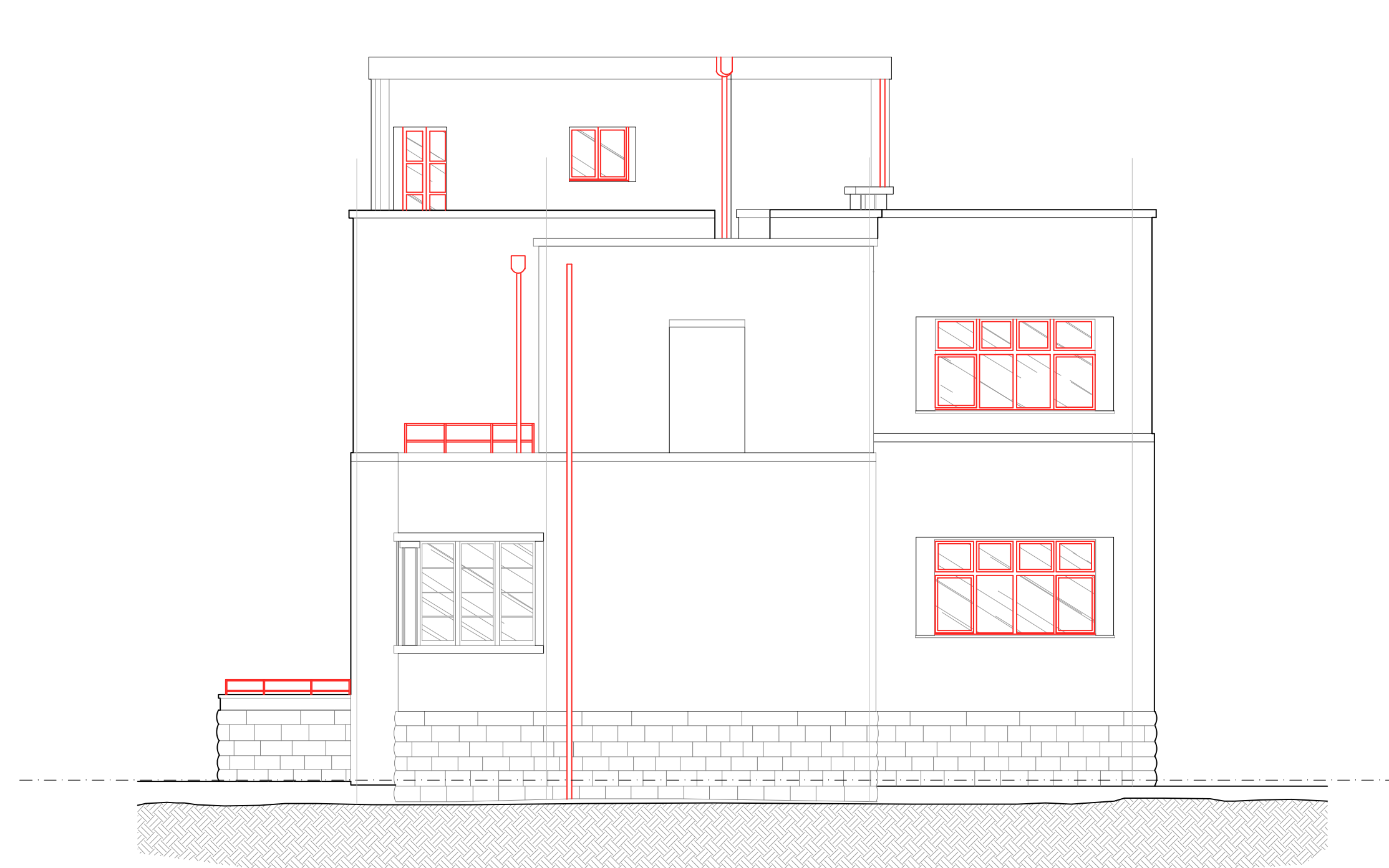


PROSPETTO 1



PROSPETTO 2



PROSPETTO 3



PROSPETTO 4



PROSPETTO 5



PROSPETTO 7



PROSPETTO 6



PROSPETTO 8

LEGENDA

- COSTRUZIONI
- DEMOLIZIONI

N.	Descrizione	Data

Comune di Belluno

RISTRUTTURAZIONE
SCUOLA GABELLI

Progetto Esecutivo

Committente
Comune di Belluno

Raggruppamento temporaneo progettisti

Progettazione architettonica e coordinamento
Mario Cucinella Architects Srl
via F. Flora, 6 40129 Bologna Italia
T. +39 051 631 3311 F. +39 051 631 3312
mca@mcararchitects.it
www.mcararchitects.it
Certif. UNI EN ISO 9001:2008 n°91590

Progettazione paesaggistica
Arch. Marco Sordella
Arch. Rossana Atana
via Scalfaro 9/5
Roma
Tel. +39 039791917
info@atenastudio.it

Progettazione strutture e sicurezza
Ing. Marco Redolfi
via Carrera 6
Belluno
Tel. +39 043728325
m.redolfi@redolfiingegneria.it

Progettazione impiantistica
STEM ENGINEERING Soc. Coop. aRL
via Giuseppe Brini 45/C
Bologna
Tel. +39 051 9990170
info@stem-engineering.it

Titolo tavola

COMPATIVE
GIALLI E ROSSI
PROSPETTI

Codice consegna	Dis.	Contr.	Appr.
SB_E_C_PP_GR	LM	MC	MC
Data	Scala	Tipo	Rev
27/07/2018	1:100	N. tavola	