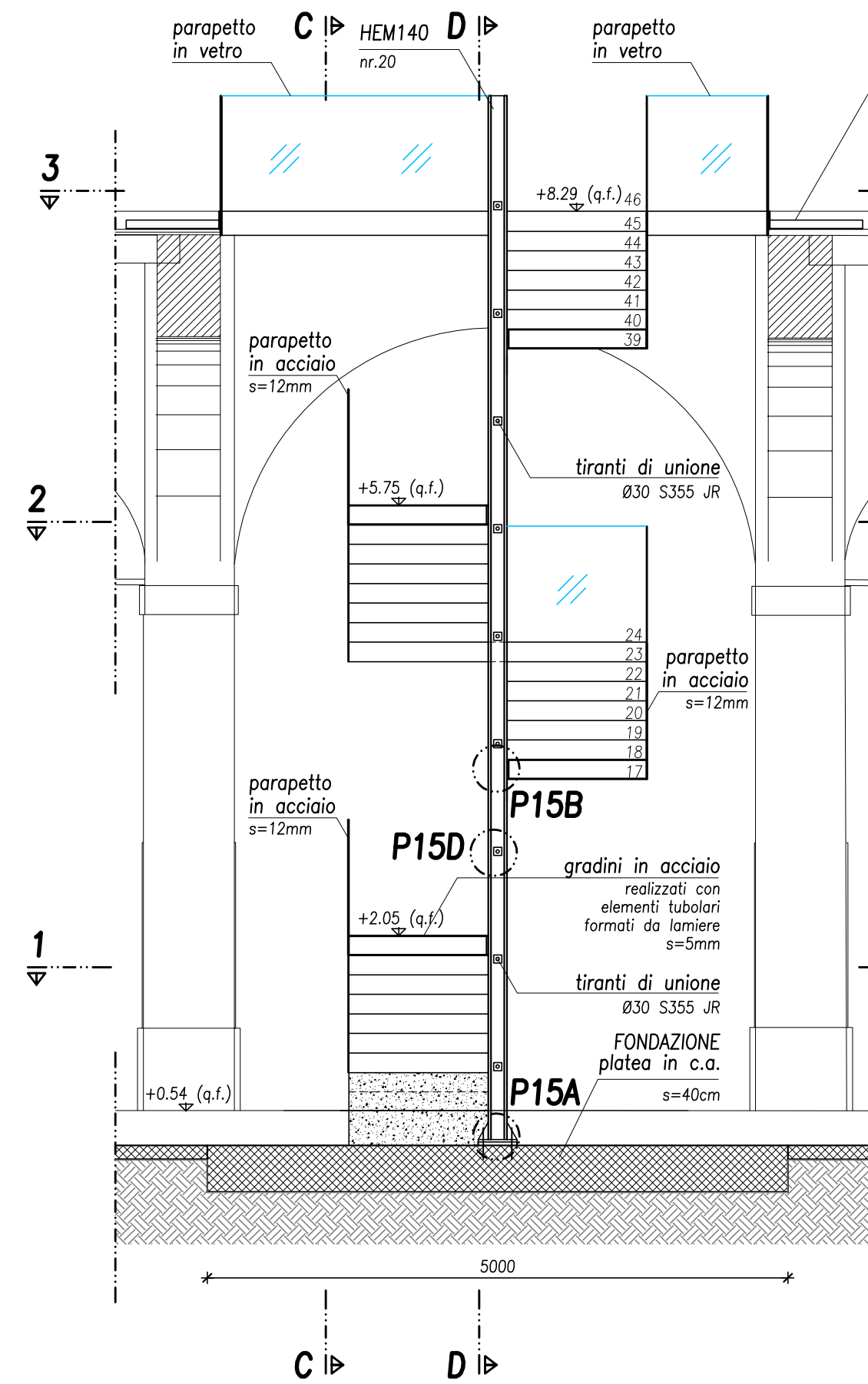


INTERVENTO 15

NUOVA SCALA MONUMENTALE

SEZIONE SU RAMPA (SEZIONE A-A)

SCALA 1:50

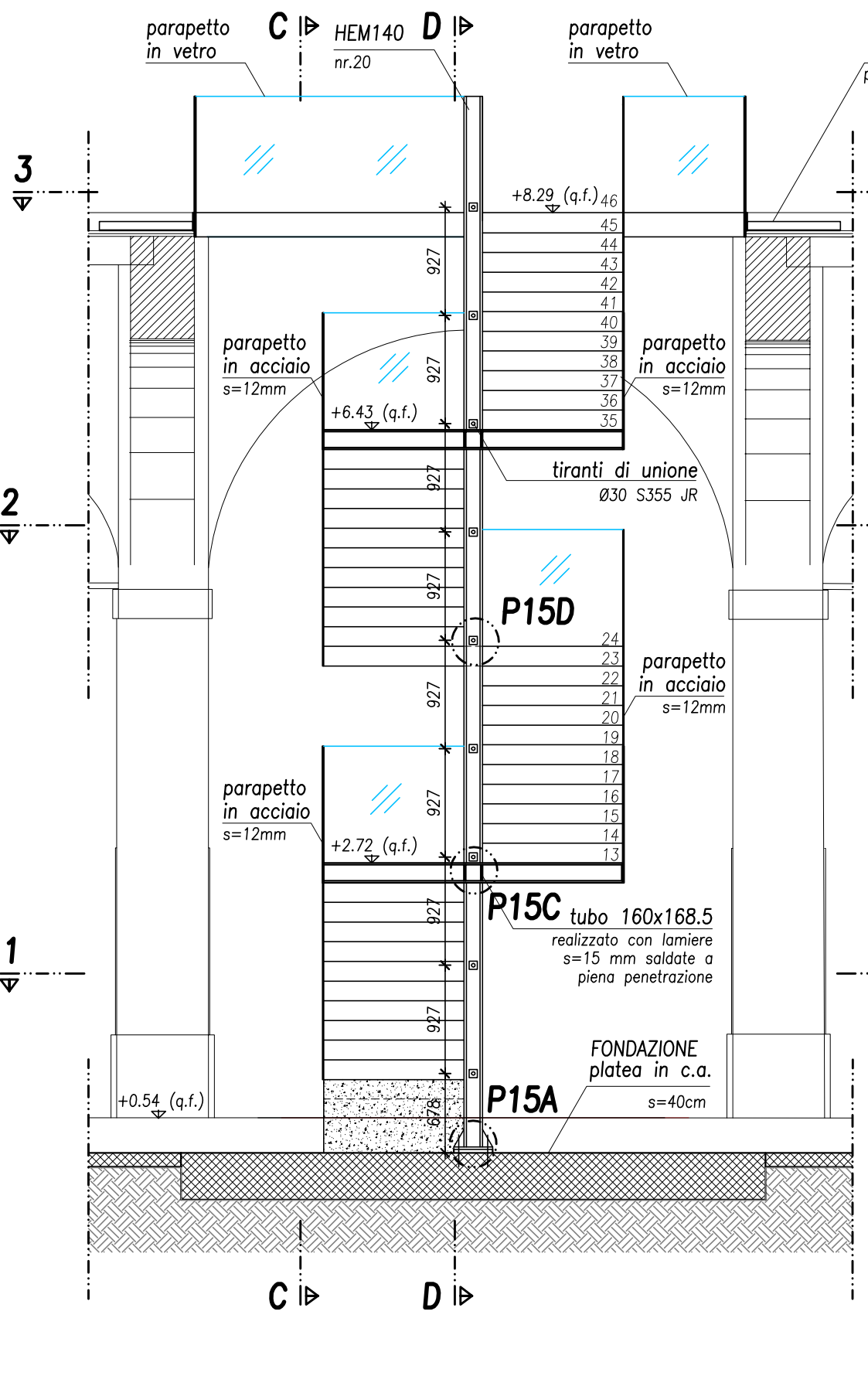


NOTA GENERALE:

TUTTE LE QUOTE ALTIMETRICHE SI RIFERISCONO ALLA QUOTA 0.00 RIPORTATA NEL PROGETTO ARCHITETTONICO ESECUTIVO.

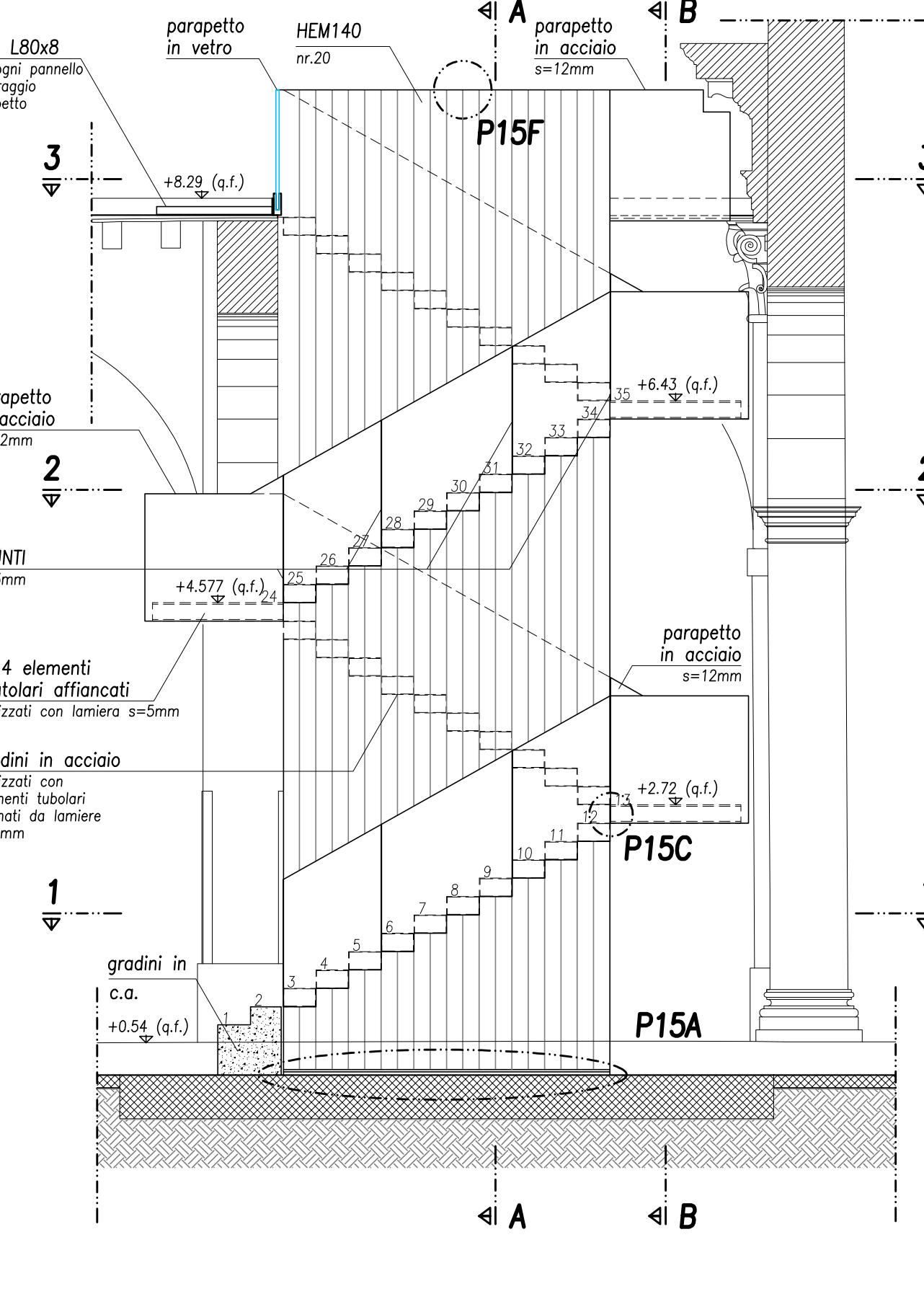
SEZIONE SU PIANEROTTOLI (SEZIONE B-B)

SCALA 1:50



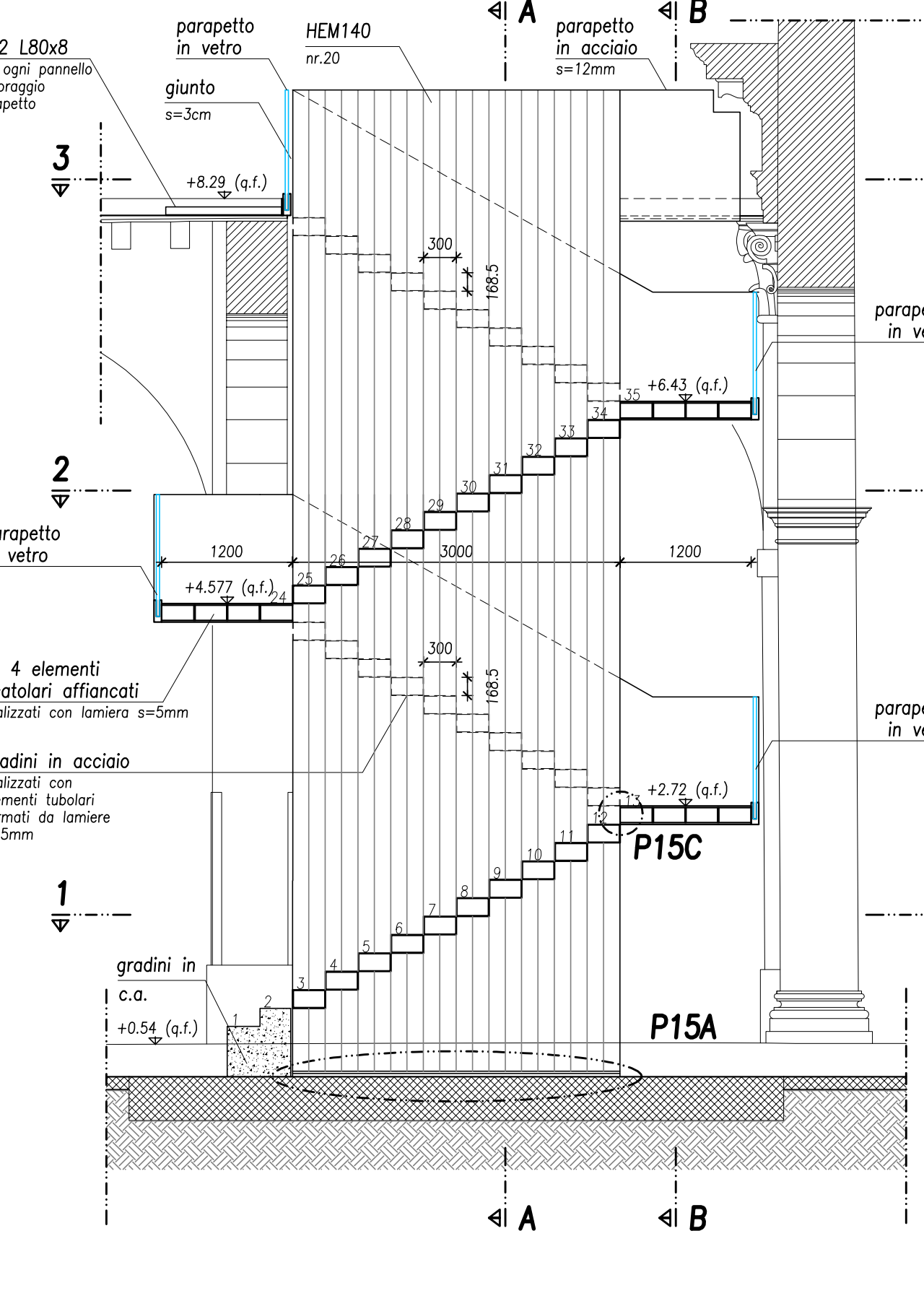
PROSPETTO (VISTA C-C)

SCALA 1:50



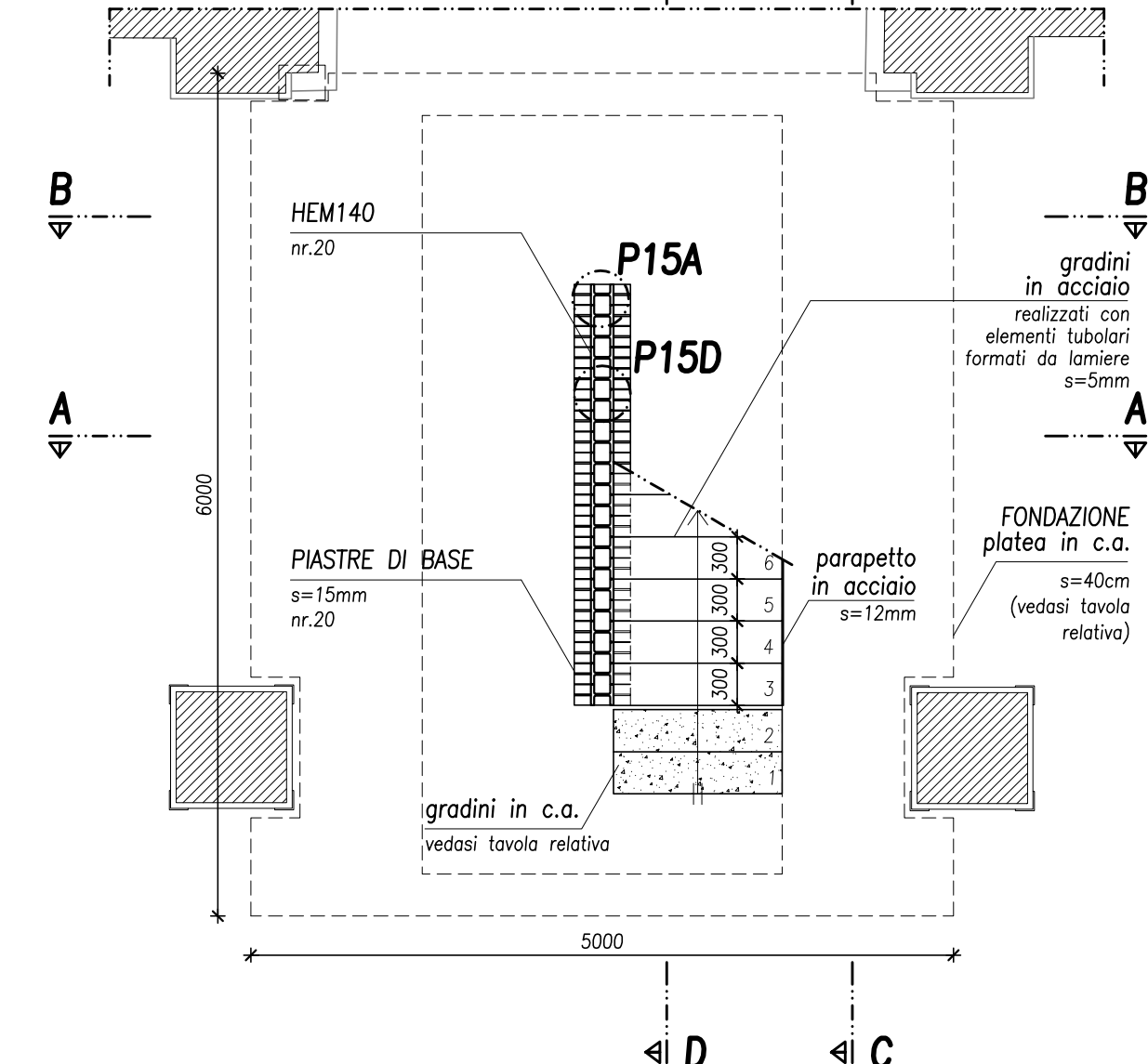
PROSPETTO (VISTA D-D)

SCALA 1:50



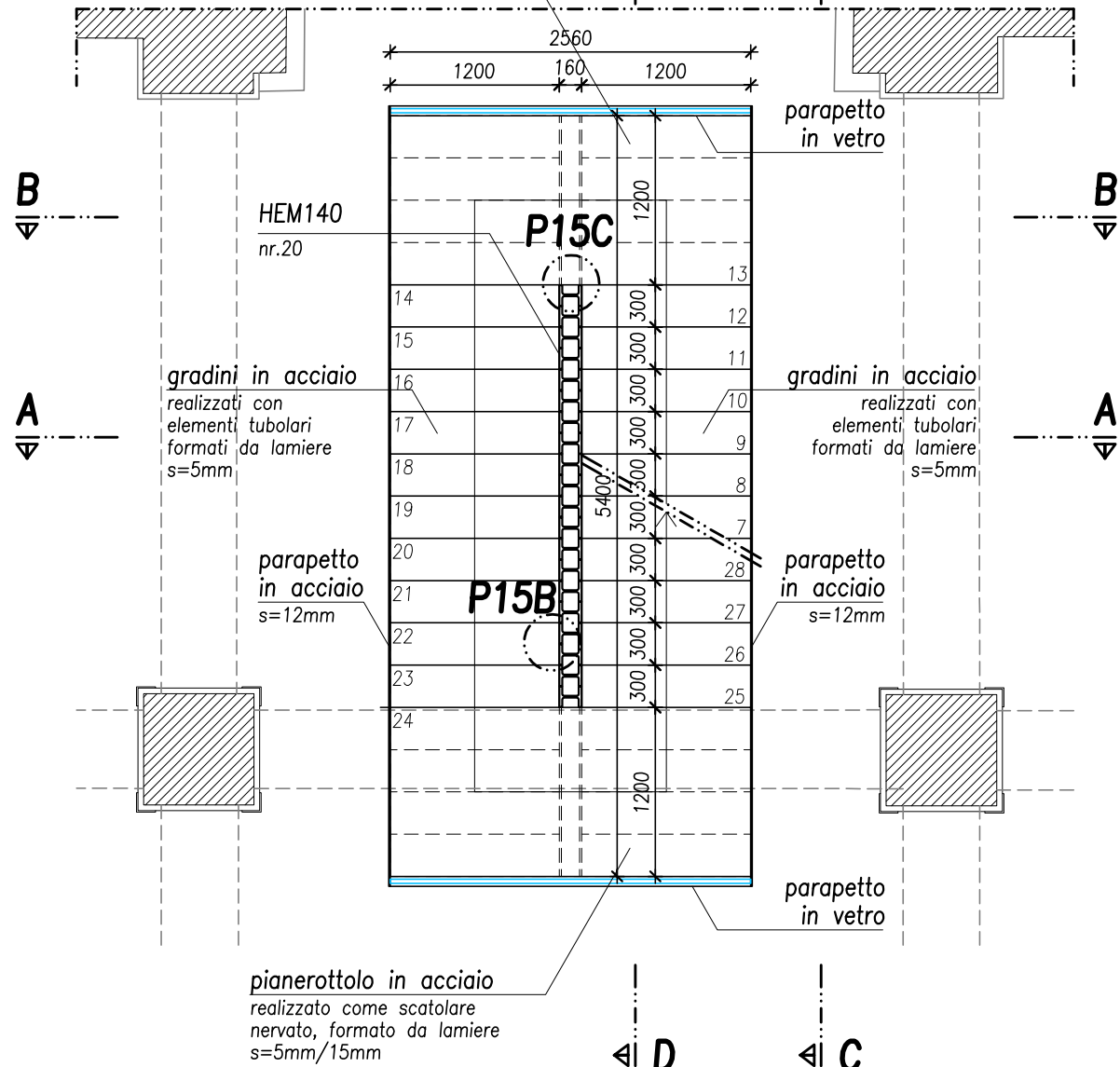
PIANTA PIANO TERRA (SEZIONE 1-1)

SCALA 1:50



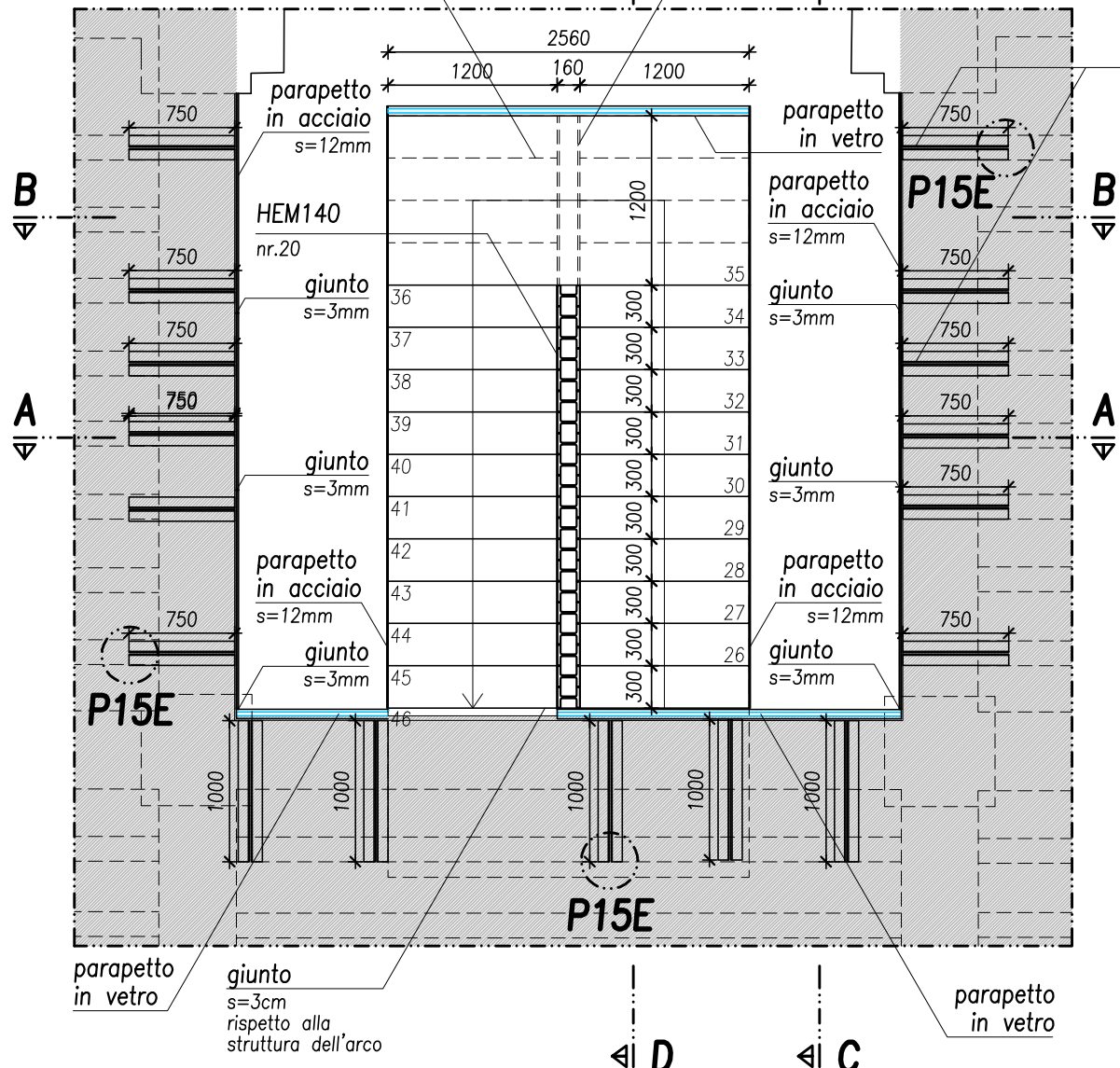
PIANTA INTERPIANO (SEZIONE 2-2)

SCALA 1:50



PIANTA PIANO PRIMO (SEZIONE 3-3)

SCALA 1:50



FASI COSTRUTTIVE:

- INSTALLAZIONE DELLE COLONNE HEM 140 CON TUBO CENTRALE DEL PIANEROTTOLO
- COLLEGAMENTO DELLE COLONNE HEM 140 CON TIRANTE TRASVERSALE
- INSTALLAZIONE DEI GRADINI E DEGLI ELEMENTI SCATOLARI DEL PIANEROTTOLO MEDIANTE BULLONATURA
- SALDATURA IN OPERA DEI PANNELLI COSTITUENTI IL PARAPETTO
- INSTALLAZIONE DEL PARAPETTO IN VETRO SUI PIANEROTTOLI
- INSTALLAZIONE DEL PARAPETTO IN ACCIAIO SUL SOLAIO DI PIANO PRIMO

PRESTAZIONI STRUTTURALE

CARICHI E SOVRACCARICHI DI PROGETTO (kN/mq) (escluso peso proprio)

PIANO MEZZANINO LATO EST PORZIONE DI SOLAIO COMPRESA TRA I FILI 1-2 (LOCALI B02)	- Sovraccarico Permanente - Accidentale: cat. C1	1,35 3,00
PIANO MEZZANINO LATO OVEST PORZIONE DI SOLAIO COMPRESA TRA I FILI 9-10 (LOCALI B01)	- Sovraccarico Permanente - Accidentale: cat. C1	0,10 3,00
SALONE PRINCIPALE PIANO PRIMO PORZIONE DI SOLAIO COMPRESA TRA I FILI 2-8 (LOCALE C02)	- Sovraccarico Permanente - Accidentale: cat. C3	2,10 5,00
ZONA SERVIZI PIANO PRIMO PORZIONE DI SOLAIO COMPRESA TRA I FILI 1-2 (LOCALE C01)	- Sovraccarico Permanente - Accidentale: cat. C1	1,72 3,00
SCALE DI COLLEGAMENTO TRA PIANO TERRA E PIANO PRIMO	- Sovraccarico Permanente - Accidentale: cat. C3	0,00 5,00
SCALE DI COLLEGAMENTO TRA I PIANI MEZZANINI E IL PIANO PRIMO	- Azione orizzontale parapetto (kN/m)	3,00

OPERE IN C.A.

CARATTERISTICHE MATERIALI

CALCESTRUZZI (UNI EN 206-1:2006; UNI 11104:2004)

ELEMENTI:	TUTTI
TIPOLOGIA CALCESTRUZZO:	NORMALE
CLASSE DI RESISTENZA A COMPRESSIONE:	C25/30
CLASSI DI ESPOSIZIONE:	XF2
DIMENSIONE NOMINALE MASSIMA AGGREGATO:	32mm
VALORE DI RIFERIMENTO MASSA VOLUMICA:	2400 kg/mc
CLASSE DI CONSISTENZA:	S4

ACCIAIO PER C.A.

ELEMENTI:	TUTTI
BARRE ADERENZA MIGLIORATA TIPO:	B450C

PRESCRIZIONI COSTRUTTIVE

COPRIFERRI	
ELEMENTI	TUTTI
VALORE NETTO	4 cm
SOPRAPPORZIONI (ove non diversamente specificato)	
TIPOLOGIA ARMATURA	BARRE RETE E.S.
SOPRAPPORZIONE MINIMA	600 2 maglie
PIEGATURE	
TIPOLOGIA CALCESTRUZZO	CLS NORMALE
# armatura	ø≤16mm ø>16mm
# mandrina minima	40 70
Tutte le staffe devono terminare con piegature a 135° che si ancorano verso l'interno dell'elemento per una lunghezza minima di 10d.	

OPERE IN CARPENTERIA METALLICA

CARATTERISTICHE MATERIALI

LAMIERE E PROFILATI (salvo diversa specificazione)

PRODOTTI LAMINATI A CALDO:	S275JR	UNI-EN 10025
BULLONI E BARRE FILETATE		
VTI	TIPO: classe 8.8	UNI EN 20898-1
DADI	TIPO: classe 8	UNI EN 20898-2
ROSETTE PIANE	TIPO: Acciaio C50	UNI EN 10083-2

CLASSE DI ESECUZIONE

CLASSE DI ESECUZIONE: EXC2 UNI-EN 1090-2

PRESCRIZIONI COSTRUTTIVE

SALDATURE	
SALDATURE A PIENA PENETRAZIONE A COMPLETO RIPRISTINO DI RESISTENZA (ove non diversamente specificato). Le saldature devono rispondere ai requisiti e alle norme di cui al D.M. 14/01/2008	
PROTEZIONE ALLA CORROSIONE	
ELEMENTI A VISTA: VERNICIATURA CON CERA TRASPARENTE. ELEMENTI NON A VISTA, BULLONI E BARRE FILETATE: ZINCATURA A CALDO	

OPERE IN CARPENTERIA LIGNEA

CARATTERISTICHE MATERIALI:

LEGNO MASSICCIO (salvo diversa specificazione)

ESSENZA:	ABETE	CLASSE DI RESISTENZA:	C24 (UNI-EN 338)
----------	-------	-----------------------	------------------

PRESCRIZIONI COSTRUTTIVE:

TUTTI GLI ELEMENTI DOVRANNO ESSERE TRATTATI CON IDONEO IMPREGNANTE PROTETTIVO. TUTTE LE TESTE DEGLI ELEMENTI LIGNEI ANGIATI NEI MURI DOVRANNO ESSERE PROTETTE CON IDONEO SISTEMA DI IMPERMEABILIZZAZIONE.

LEGENDA

ELEMENTI IN LATERIZIO-PIETRA SEZIONATI	ELEMENTI PORTANTI SOTTOSTANTI IL SOLAIO RAPPRESENTATO	ELEMENTI PORTANTI IN PROSPETTO
ELEMENTI IN C.A. SEZIONATI	NUOVI ELEMENTI ARCHITETTONICI	LINEE D'ASSE
MURETTI TRAVI IN C.A. ESTRADOSSATI RISPETTO AL SOLAIO	ELEMENTI PORTANTI SEZIONATI	LINEE DI SEZIONE

REGIONE VENETO
PROVINCIA DI BELLUNO
COMUNE DI BELLUNOPROGETTO PER LA RIQUALIFICAZIONE URBANA DI BELLUNO CAPOLUOGO
DENOMINATO "PROGETTO BELLUNO"

Lotto IV "SALONE DEI GESUITI"

CIG n. 71307923B6 - CUP: I32C16000250001

PROGETTO ESECUTIVO

COMUNE DI BELLUNO

ASSESSORATO AI LAVORI PUBBLICI

RESPONSABILE UNICO DEL PROCEDIMENTO:

Arch. Carlo Errani

COMUNE DI BELLUNO

UFFICIO EDILIZIA E URBANISTICA

CAPOGRUPPO COORDINATORE:

Arch. Alberto Torsello

Via A.Cappellotto 4/A, 30175 Venezia Mestre

tel. 0415491711 fax 0415491712

e-mail: info@saarchitettura.com

AREA

S.1. Stato di fatto

P.1. Progetto

P.2. Progetto

P.3. Progetto

P.4. Progetto

P.5. Progetto

P.6. Progetto

P.7. Progetto

P.8. Progetto

P.9. Progetto

P.10. Progetto

P.11. Progetto

P.12. Progetto

P.13. Progetto

P.14. Progetto

P.15. Progetto

P.16. Progetto

P.17. Progetto

P.18. Progetto

P.19. Progetto

P.20. Progetto

P.21. Progetto

P.22. Progetto

P.23. Progetto

P.24. Progetto

P.25. Progetto

P.26. Progetto

P.27. Progetto

P.28. Progetto

P.29. Progetto

P.30. Progetto

P.31. Progetto

P.32. Progetto

P.33. Progetto

P.34. Progetto

P.35. Progetto

P.36. Progetto

P.37. Progetto

P.38. Progetto

P.39. Progetto

P.40. Progetto

P.41. Progetto

P.42. Progetto

P.43. Progetto

P.44. Progetto

P.45. Progetto

P.46. Progetto

P.47. Progetto

P.48. Progetto

P.49. Progetto

P.50. Progetto

P.51. Progetto

P.52. Progetto

P.53. Progetto

P.54. Progetto

P.55. Progetto

P.56. Progetto

P.57. Progetto

P.58. Progetto

P.59. Progetto

P.60. Progetto

P.61. Progetto

P.62. Progetto

P.63. Progetto

P.64. Progetto

P.65. Progetto

P.66. Progetto

P.67. Progetto

P.68. Progetto

P.69. Progetto

P.70. Progetto

P.71. Progetto

P.72. Progetto

P.73. Progetto

P.74. Progetto

P.75. Progetto

P.76. Progetto

P.77. Progetto

P.78. Progetto

P.79. Progetto

P.80. Progetto

P.81. Progetto

P.82. Progetto

P.83. Progetto

P.84. Progetto

P.85. Progetto

P.86. Progetto

P.87. Progetto

P.88. Progetto

P.89. Progetto

P.90. Progetto

P.91. Progetto

P.92. Progetto

P.93. Progetto

P.94. Progetto

P.95. Progetto

P.96. Progetto

P.97. Progetto

P.98. Progetto

P.99. Progetto

P.100. Progetto

P.101. Progetto

P.102. Progetto

P.103. Progetto

P.104. Progetto

P.105. Progetto

P.106. Progetto

P.107. Progetto

P.108. Progetto

P.109. Progetto

P.110. Progetto

P.111. Progetto

P.112. Progetto

P.113. Progetto

P.114. Progetto

P.115. Progetto

P.116. Progetto

P.117. Progetto

P.118. Progetto

P.119. Progetto

P.120. Progetto

P.121. Progetto

P.122. Progetto

P.123. Progetto

P.124. Progetto

P.125. Progetto

P.126. Progetto

P.127. Progetto

P.128. Progetto

P.129. Progetto

P.130. Progetto

P.131. Progetto

P.132. Progetto

P.133. Progetto

P.134. Progetto

P.135. Progetto

P.136. Progetto

P.137. Progetto

P.138. Progetto

P.139. Progetto

P.140. Progetto

P.141. Progetto

P.142. Progetto

P.143. Progetto

P.144. Progetto

P.145. Progetto

P.146. Progetto

P.147. Progetto

P.148. Progetto

P.149. Progetto

P.150. Progetto

P.151. Progetto

P.152. Progetto

P.153. Progetto

P.154. Progetto

P.155. Progetto

P.156. Progetto

P.157. Progetto

P.158. Progetto

P.159. Progetto

P.160. Progetto

P.161. Progetto

P.162. Progetto

P.163. Progetto

P.164. Progetto

P.165. Progetto

P.166. Progetto

P.167. Progetto

P.168. Progetto

P.169. Progetto

P.170. Progetto

P.171. Progetto

P.172. Progetto

P.173. Progetto

P.174. Progetto

P.175. Progetto

P.176. Progetto

P.177. Progetto

P.178. Progetto

P.179. Progetto

P.180. Progetto

P.181. Progetto

P.182. Progetto

P.183. Progetto

P.184. Progetto

P.185. Progetto

P.186. Progetto

P.187. Progetto

P.188. Progetto

P.189. Progetto

P.190. Progetto

P.191. Progetto

P.192. Progetto

P.193. Progetto

P.194. Progetto

P.195. Progetto

P.196. Progetto

P.197. Progetto

P.198. Progetto

P.199. Progetto

P.200. Progetto

P.201. Progetto

P.202. Progetto

P.203. Progetto