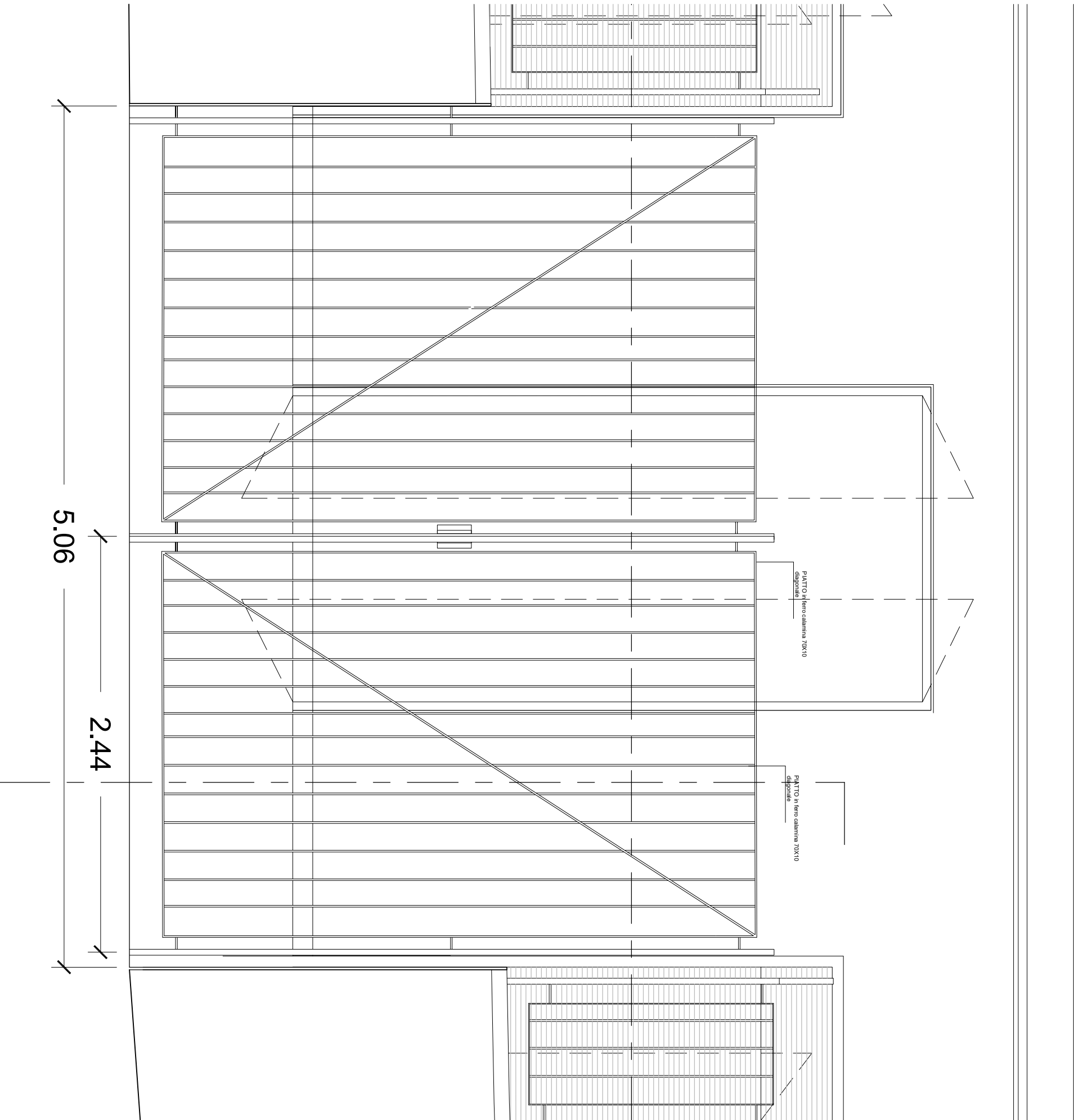
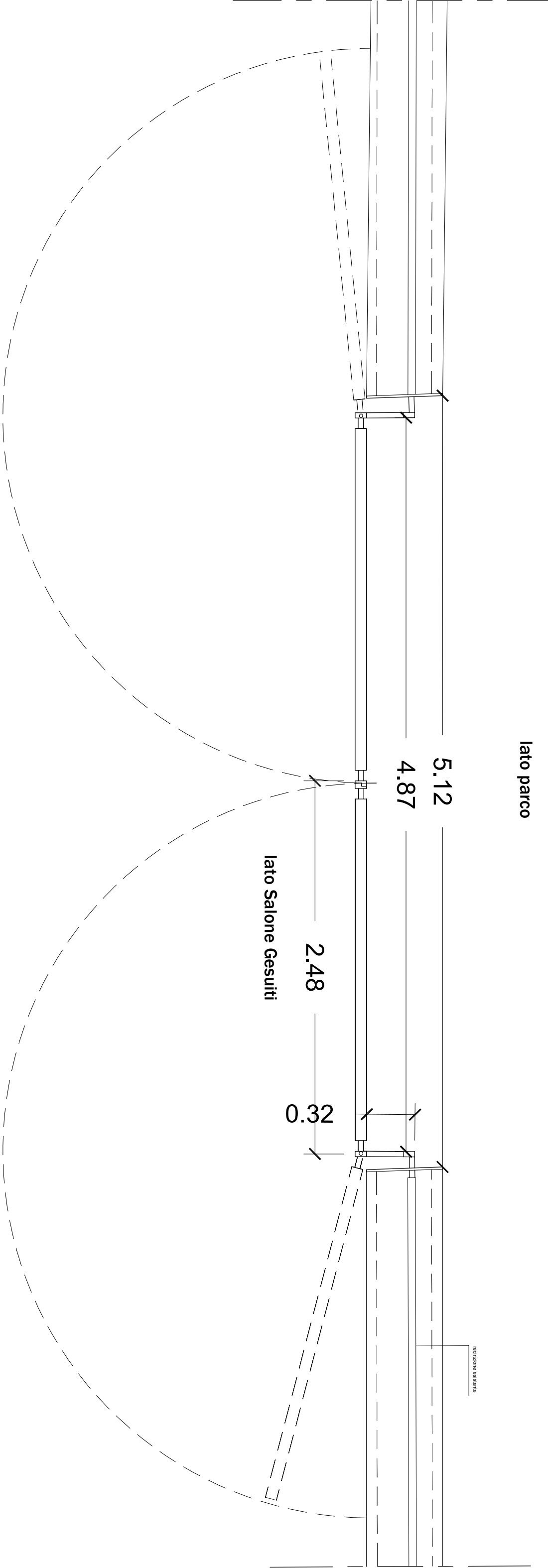


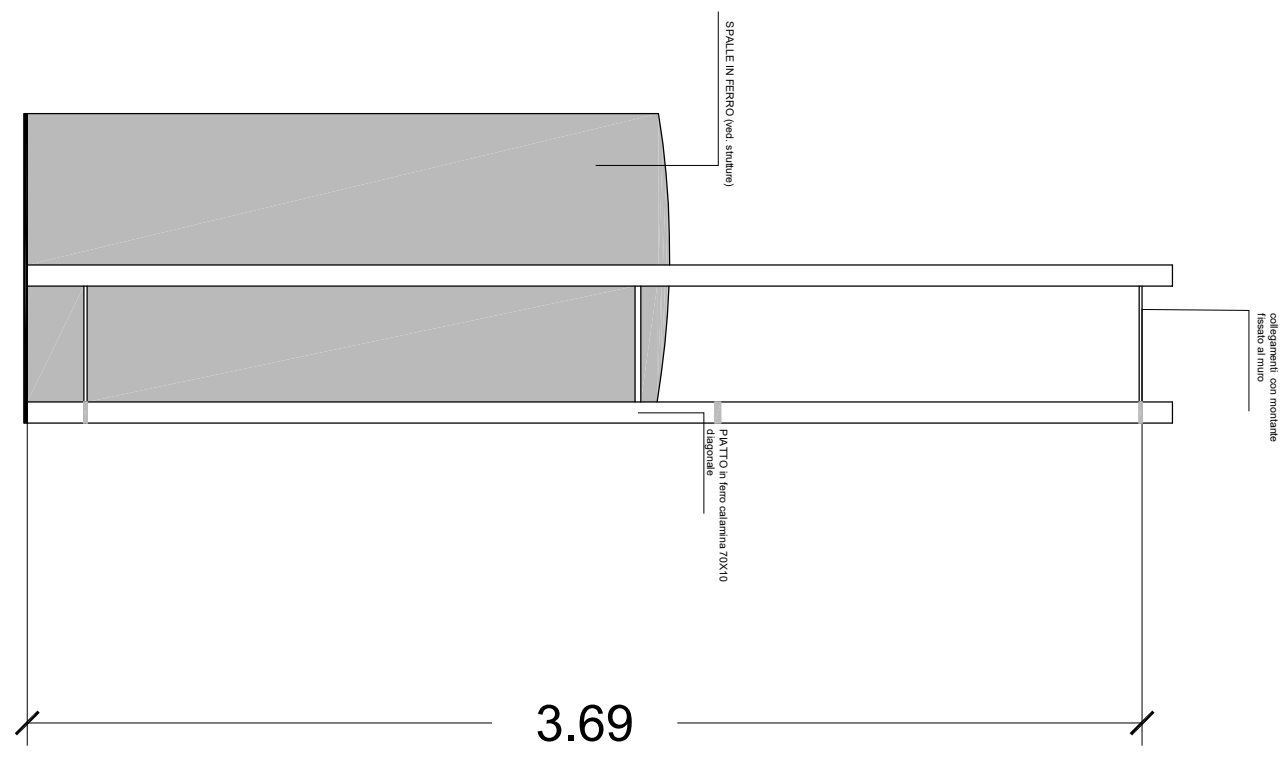
PROSPETTO NORD-EST (dal parco) 1/50



fronte parco 1/25



pianta 1/25



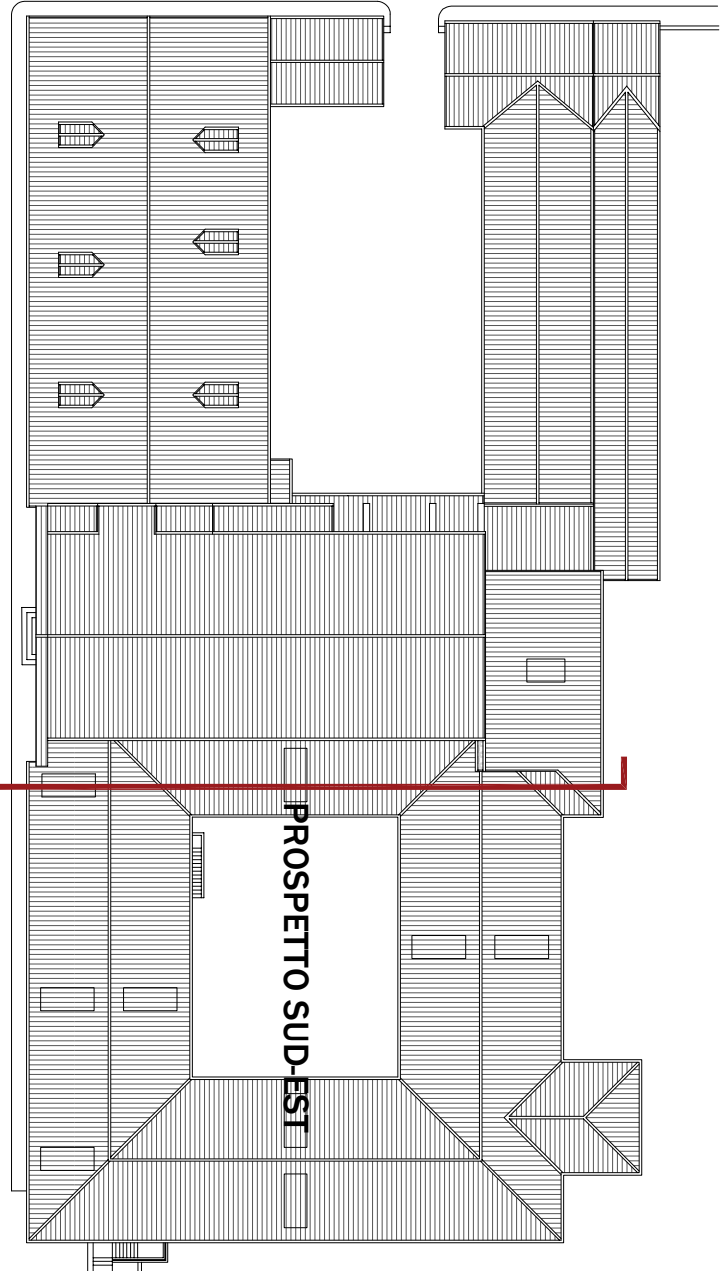
sezione 1/25

LEGENDA

±0.00
±0.00
= quote altimetriche riferite allo zero dell'ingresso principale su Via Jacopo Tasso

bp=X-XX = larghezza foro porta
bp=X-XX = larghezza foro finestra
hp=X-XX = altezza foro porta
ht=X-XX = altezza foro finestra
hd=X-XX = altezza davanzale
sf=X-XX = superficie finestra
Hst=X-XX = altezza sotto trave
Hslav=X-XX = altezza sotto tavolo
H=X-XX = altezza vano
A=X-XX = variazione di quota
N.R., N.A. = non accessibile, non rilevabile
A01 = codice vano A = codice livello
01 = numero vano

nota: le quote dimensionali e altimetriche sono espresse in metri



PROSPETTO NORD-EST (dal parco)

REGIONE VENETO
PROVINCIA DI BELLUNO
COMUNE DI BELLUNO

PROGETTO PER LA RIQUALIFICAZIONE URBANA DI BELLUNO CAPOLUOGO
DENOMINATO "PROGETTO BELLUNO"

Lotto IV "SALONE DEI GESUITI"
CIG n. 71307923B6 - CUP: I32C16000250001

PROGETTO ESECUTIVO

GRUPPO DI PROGETTAZIONE:

COMUNE DI BELLUNO

ASSESSORATO AI LAVORI PUBBLICI

RESPONSABILE UNICO DEL PROCEDIMENTO:

Arch. Carlo Ferra

COMUNE DI BELLUNO

UFFICIO EDILIZIA E URBANISTICA

CAPOGRUPPO COORDINATORE:

Arch. Alberto Tressoldi

Arch. Alberto Tressoldi

Arch. Alberto Tressoldi

Arch. Alberto Tressoldi

Arch. Alberto Tressoldi

Arch. Alberto Tressoldi

Arch. Alberto Tressoldi

Arch. Alberto Tressoldi

Arch. Alberto Tressoldi

Arch. Alberto Tressoldi

Arch. Alberto Tressoldi

Arch. Alberto Tressoldi

Arch. Alberto Tressoldi

Arch. Alberto Tressoldi

Arch. Alberto Tressoldi

Arch. Alberto Tressoldi

Arch. Alberto Tressoldi

Arch. Alberto Tressoldi

Arch. Alberto Tressoldi

Arch. Alberto Tressoldi

Arch. Alberto Tressoldi

Arch. Alberto Tressoldi

Arch. Alberto Tressoldi

Il presente disegno è di proprietà esclusiva e non può essere riprodotto né ristampato né utilizzato in alcun modo senza autorizzazione scritta, ex art. 901 del D.Lgs. 22-2-1991 n. 385