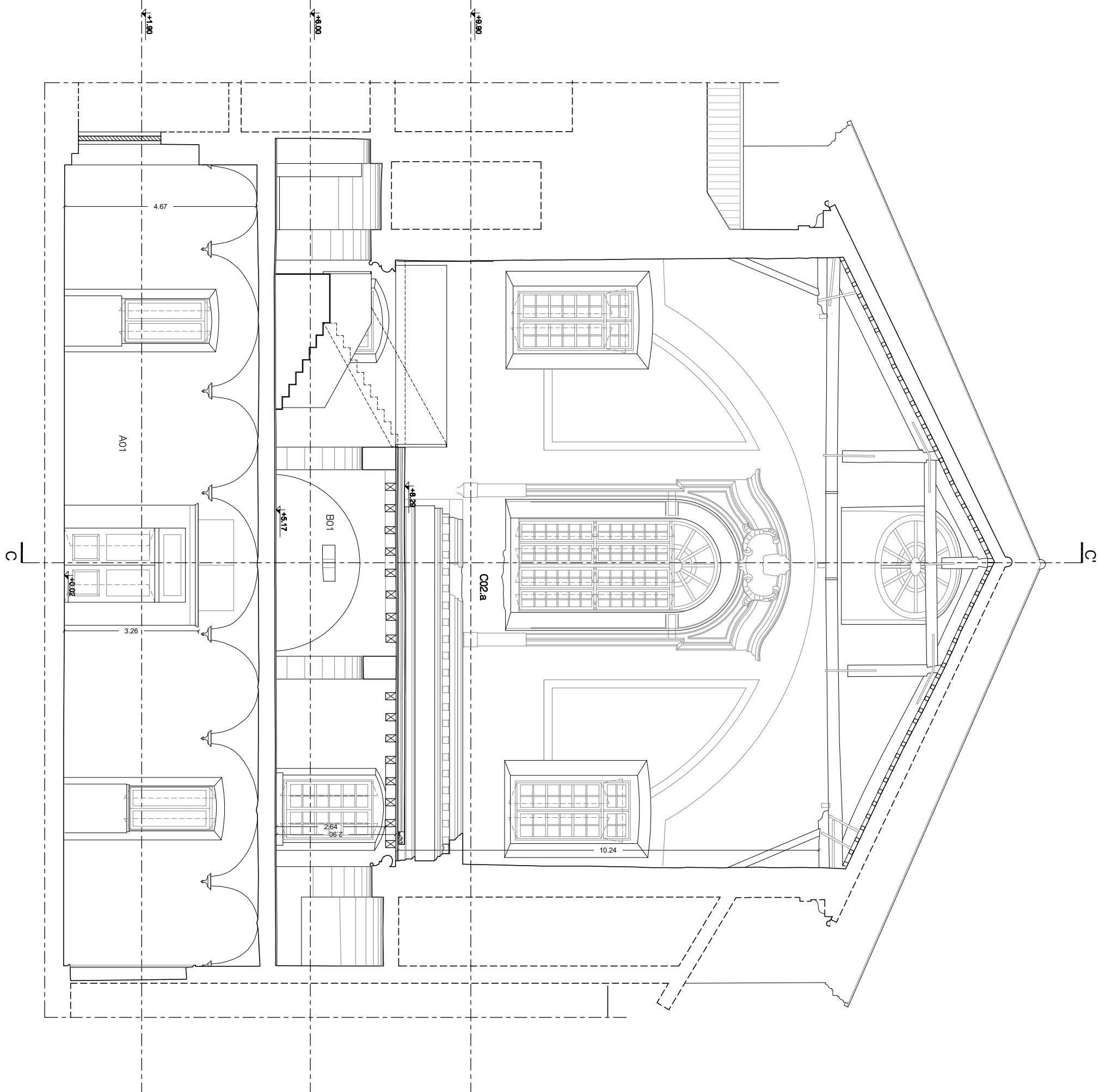
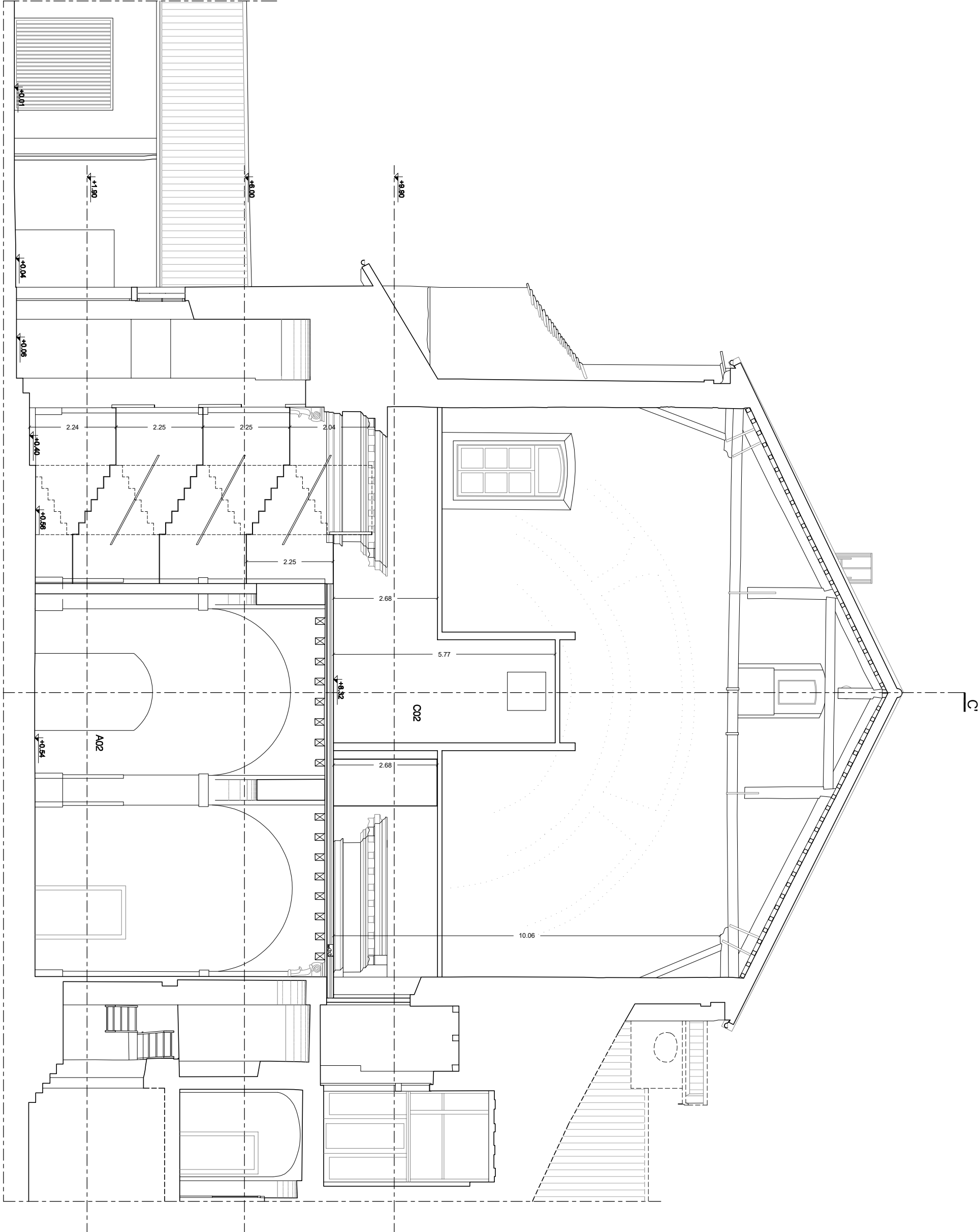
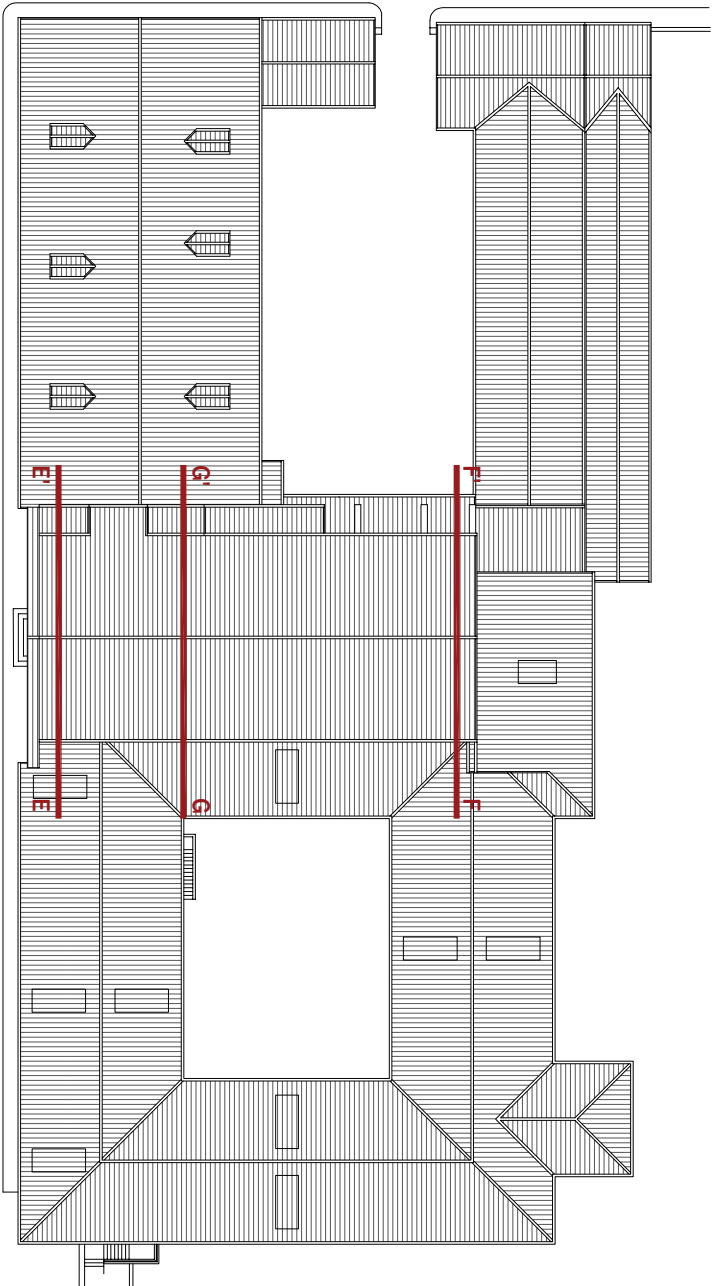


SEZIONE G-G'



SEZIONE E-E'

- LEGENDA**
- ±0.00 = quote altimetriche riferite allo zero dell'ingresso principale su Via Jacopo Tasso
- 1/100
- bp=X-XX = larghezza foro porta
bf=X-XX = larghezza foro finestra
hp=X-XX = altezza foro porta
hf=X-XX = altezza foro finestra
hd=X-XX = altezza davanzale
sf=X-XX = superficie finestra
Hsfv=X-XX = altezza sotto trave
Hsiv=X-XX = altezza sotto travetto
H-X-XX = altezza vano
a=X-XX = variazione di quota
= non accessibile, non rilevabile
N.R., N.A. = codice vano
A01 = numero vano
01 = numero vano
- nota: le quote dimensionali e altimetriche sono espresse in metri



SEZIONE F-F'

REGIONE VENETO
PROVINCIA DI BELLUNO
COMUNE DI BELLUNO

PROGETTO PER LA RIQUALIFICAZIONE URBANA DI BELLUNO CAPOLUOGO
DENOMINATO "PROGETTO BELLUNO"
Lotto IV "SALONE DEI GESUITI"
CIG n. 71307923B6 - CUP: I32C16000250001

PROGETTO ESECUTIVO

COMUNE DI BELLUNO
ASSESSORATO AI LAVORI PUBBLICI

**RESPONSABILE UNICO DEL
PROCEDIMENTO:**
ARCH. CARLO BERRI
COMUNE DI BELLUNO
UFFICIO EDILIZIA E URBANISTICA

CAGOSGRUPPO COORDINATORE:
Via A. Caporetto, 4/A, 30173 VENEZIA MESTRE
tel. 041 5481711 - fax 041 5481712
e-mail: info@bellunodivisa.com

- 1. STUDIO ASSOCIATO VIO
- 2. STUDIO BIANCHI
- 3. PROGETTO STRUTTURALE
BORETTI E ASSOCIATI S.r.l.
- 4. ING. ROBERTO LUIA
- 5. ING. ROBERTO LUIA
- 6. ING. ROBERTO LUIA
- 7. ING. ROBERTO LUIA
- 8. ING. ROBERTO LUIA
- 9. ING. ROBERTO LUIA
- 10. ING. ROBERTO LUIA
- 11. ING. ROBERTO LUIA
- 12. ING. ROBERTO LUIA
- 13. ING. ROBERTO LUIA
- 14. ING. ROBERTO LUIA
- 15. ING. ROBERTO LUIA
- 16. ING. ROBERTO LUIA
- 17. ING. ROBERTO LUIA
- 18. ING. ROBERTO LUIA
- 19. ING. ROBERTO LUIA
- 20. ING. ROBERTO LUIA
- 21. ING. ROBERTO LUIA
- 22. ING. ROBERTO LUIA
- 23. ING. ROBERTO LUIA
- 24. ING. ROBERTO LUIA
- 25. ING. ROBERTO LUIA
- 26. ING. ROBERTO LUIA
- 27. ING. ROBERTO LUIA
- 28. ING. ROBERTO LUIA
- 29. ING. ROBERTO LUIA
- 30. ING. ROBERTO LUIA
- 31. ING. ROBERTO LUIA
- 32. ING. ROBERTO LUIA
- 33. ING. ROBERTO LUIA
- 34. ING. ROBERTO LUIA
- 35. ING. ROBERTO LUIA
- 36. ING. ROBERTO LUIA
- 37. ING. ROBERTO LUIA
- 38. ING. ROBERTO LUIA
- 39. ING. ROBERTO LUIA
- 40. ING. ROBERTO LUIA
- 41. ING. ROBERTO LUIA
- 42. ING. ROBERTO LUIA
- 43. ING. ROBERTO LUIA
- 44. ING. ROBERTO LUIA
- 45. ING. ROBERTO LUIA
- 46. ING. ROBERTO LUIA
- 47. ING. ROBERTO LUIA
- 48. ING. ROBERTO LUIA
- 49. ING. ROBERTO LUIA
- 50. ING. ROBERTO LUIA
- 51. ING. ROBERTO LUIA
- 52. ING. ROBERTO LUIA
- 53. ING. ROBERTO LUIA
- 54. ING. ROBERTO LUIA
- 55. ING. ROBERTO LUIA
- 56. ING. ROBERTO LUIA
- 57. ING. ROBERTO LUIA
- 58. ING. ROBERTO LUIA
- 59. ING. ROBERTO LUIA
- 60. ING. ROBERTO LUIA
- 61. ING. ROBERTO LUIA
- 62. ING. ROBERTO LUIA
- 63. ING. ROBERTO LUIA
- 64. ING. ROBERTO LUIA
- 65. ING. ROBERTO LUIA
- 66. ING. ROBERTO LUIA
- 67. ING. ROBERTO LUIA
- 68. ING. ROBERTO LUIA
- 69. ING. ROBERTO LUIA
- 70. ING. ROBERTO LUIA
- 71. ING. ROBERTO LUIA
- 72. ING. ROBERTO LUIA
- 73. ING. ROBERTO LUIA
- 74. ING. ROBERTO LUIA
- 75. ING. ROBERTO LUIA
- 76. ING. ROBERTO LUIA
- 77. ING. ROBERTO LUIA
- 78. ING. ROBERTO LUIA
- 79. ING. ROBERTO LUIA
- 80. ING. ROBERTO LUIA
- 81. ING. ROBERTO LUIA
- 82. ING. ROBERTO LUIA
- 83. ING. ROBERTO LUIA
- 84. ING. ROBERTO LUIA
- 85. ING. ROBERTO LUIA
- 86. ING. ROBERTO LUIA
- 87. ING. ROBERTO LUIA
- 88. ING. ROBERTO LUIA
- 89. ING. ROBERTO LUIA
- 90. ING. ROBERTO LUIA
- 91. ING. ROBERTO LUIA
- 92. ING. ROBERTO LUIA
- 93. ING. ROBERTO LUIA
- 94. ING. ROBERTO LUIA
- 95. ING. ROBERTO LUIA
- 96. ING. ROBERTO LUIA
- 97. ING. ROBERTO LUIA
- 98. ING. ROBERTO LUIA
- 99. ING. ROBERTO LUIA
- 100. ING. ROBERTO LUIA

GRUPPO DI PROGETTAZIONE:
PROGETTO ARCHITETTONICO

TA, S.r.l.
Via S. Zaccaria, 10 - 31043 Belluno (BL)
tel. 0432 5481711 - fax 0432 5481712
e-mail: info@bellunodivisa.com

ARCH. FRANCESCO BOGO
Via S. Zaccaria, 10 - 31043 Belluno
tel. 0432 5481711 - fax 0432 5481712
e-mail: francesco.bogo@gmail.com

ARCH. ANDREA RIZZARDINI
Via S. Zaccaria, 10 - 31043 Belluno (BL)
tel. 0432 5481711 - fax 0432 5481712
e-mail: andrea.rizzardi.arch@gmail.com

PROGETTO ESECUTIVO ARCHITETTONICO
ARCH. ANNA BILIZZUCCI
Via S. Zaccaria, 10 - 31043 Belluno (BL)
tel. 0432 5481711 - fax 0432 5481712
e-mail: anna.bilizzucci@ta-srl.it

PROGETTO STRUTTURALE
BORETTI E ASSOCIATI S.r.l.

ING. ROBERTO LUIA
Via S. Zaccaria, 10 - 31043 Belluno (BL)
tel. 0432 5481711 - fax 0432 5481712
e-mail: roberto.luia@boretteassociati.it

ING. ROBERTO LUIA
Via S. Zaccaria, 10 - 31043 Belluno (BL)
tel. 0432 5481711 - fax 0432 5481712
e-mail: roberto.luia@boretteassociati.it

ING. ROBERTO LUIA
Via S. Zaccaria, 10 - 31043 Belluno (BL)
tel. 0432 5481711 - fax 0432 5481712
e-mail: roberto.luia@boretteassociati.it

ING. ROBERTO LUIA
Via S. Zaccaria, 10 - 31043 Belluno (BL)
tel. 0432 5481711 - fax 0432 5481712
e-mail: roberto.luia@boretteassociati.it

REVISIONI		DESCRIZIONE ALLEGATO	
N°	Descrizione	DATA	
1		1/1/18	
2		1/1/18	
3		1/1/18	
NOME TAVOLA / FILE		P.G.B.2.2	
Codice Relatore:		XXI 0 0 0 0 0	
Codice Capogruppo:		XXI 0 0 0 0 0	
REDAITTO		TAVOLA	
VERIFICATO		SEZIONE E-E'	
		SEZIONE F-F'	
		SEZIONE G-G'	
SCALA		1:100	
DATA		04/09/2018	