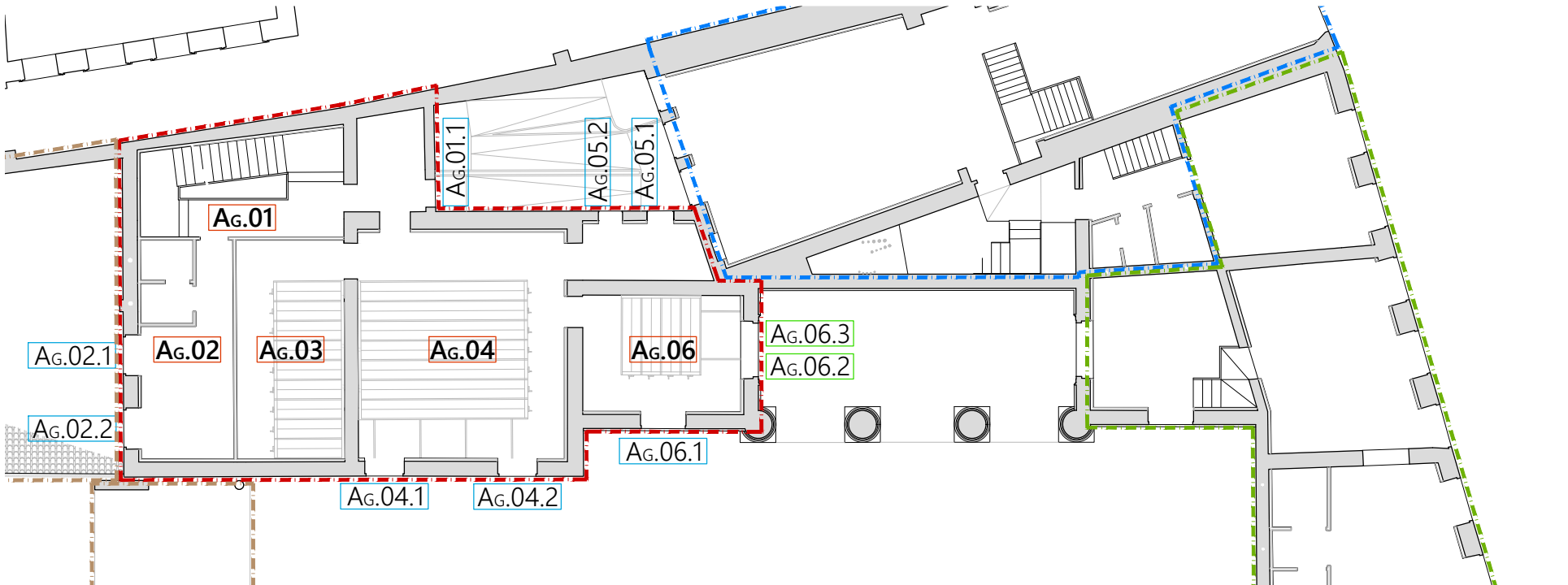
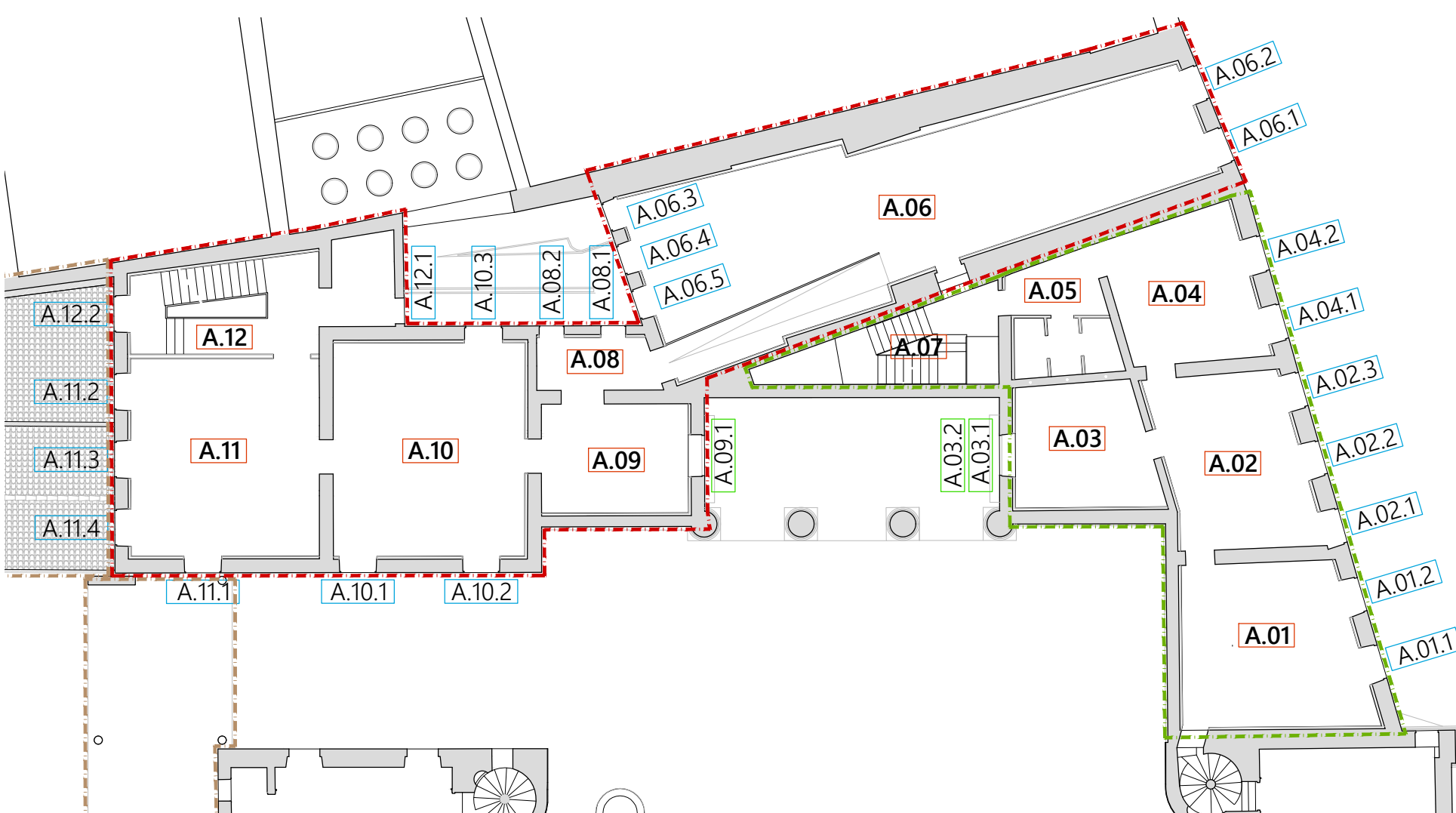


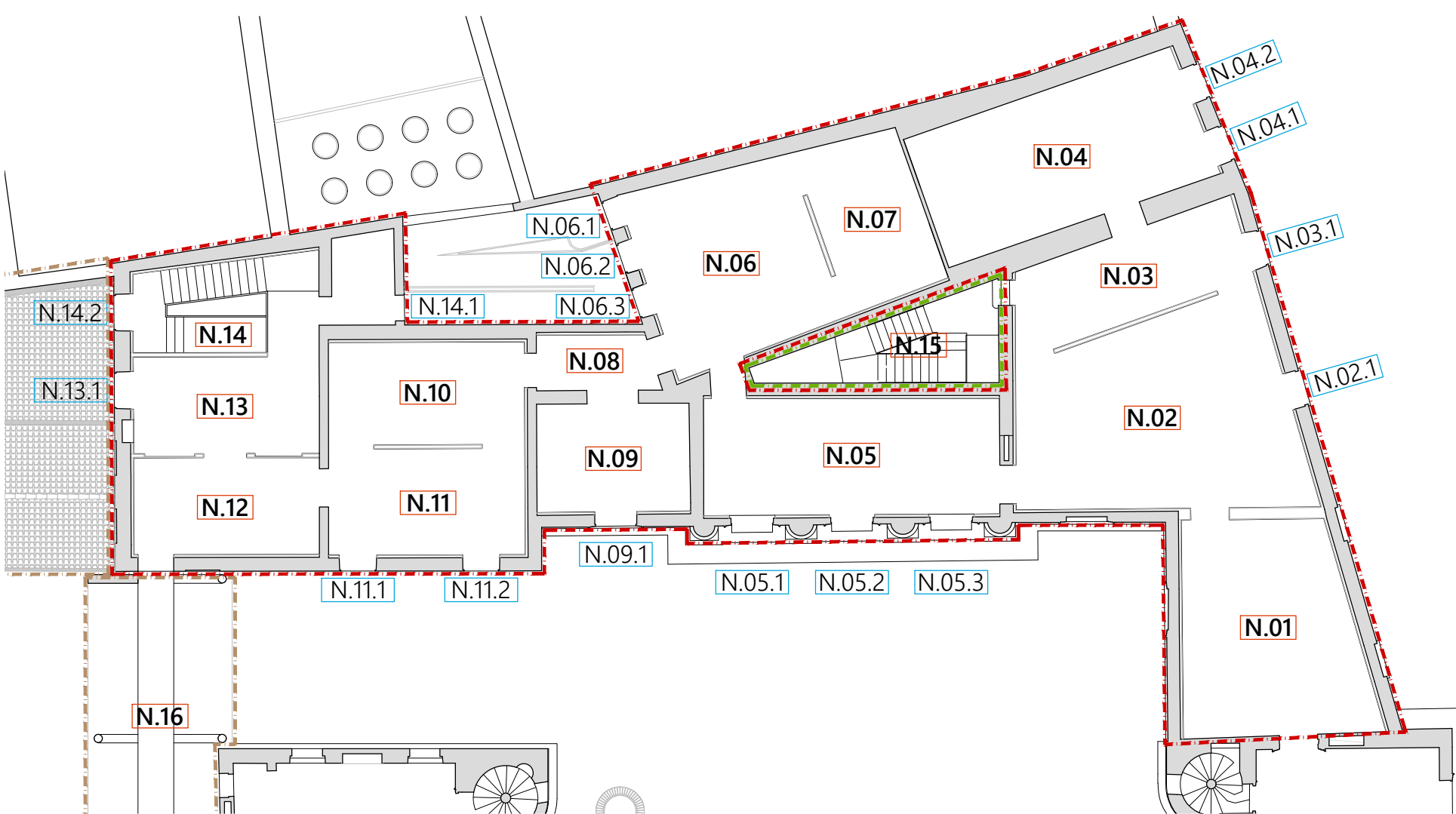
Pianta PIANO TERRA
scala 1:200



Pianta P. AGGIUNTO
1:200



Pianta PIANO AMMEZZATO
scala 1:200



Pianta PIANO NOBILE
scala 1:200

SERRAMENTI in LEGNO

TIPOLOGIA A

Anta Singola

Ffinestra:
Portafinestra:

Vas-anta
Anta

TIPOLOGIA B

Anta Doppia

Finestre:
Portafinestre:

Vas-anta
Anta

TIPOLOGIA C

Anta Doppia con Sopraluce

Finestre:
Portafinestre:
Sopraluce:

Vas-anta
Anta
Vasistas

ABACO SERRAMENTI in LEGNO								
LOCALE	FINESTRA	LUCE	ARCHIT.	TIPO	APERTURA	BALCONE	INFERRIATA	INTERVENTO
		L _{cm}	H _{cm}					
T - Piano TERRA	T.03	T.03.1	148	286	C	finestra	NO	SI
	T.06	T.06.3	121	245	A	finestra	NO	NO
		T.06.4	126	245	A	finestra	NO	NO
		T.06.5	126	245	A	finestra	NO	NO
	T.09	T.09.1	148	93	B	finestra	NO	SI
	T.10	T.10.1	130	110	B	finestra	NO	SI
		T.10.2	130	110	B	finestra	NO	SI
	T.12	T.12.1	133	110	B	finestra	NO	SI
	T.13	T.13.1	80	240	A	portafinestra	NO	NO
	T.14	T.14.1	79	163	A	finestra	NO	NO
Ag - P. AGGIUNTO	Ag.01	Ag.01.1	90	135	A	finestra	SI	SI
	Ag.02	Ag.02.1	133	110	B	finestra	SI	SI
		Ag.02.2	134	110	B	finestra	SI	SI
	Ag.04	Ag.04.1	130	86	B	finestra	SI	SI
		Ag.04.2	130	86	B	finestra	SI	SI
	Ag.05	Ag.05.1	83	120	A	finestra	SI	NO
		Ag.05.2	79	120	A	finestra	SI	NO
	Ag.06	Ag.06.1	148	162	B	finestra	SI	SI
	A.01	A.01.1	134	204	B	finestra	SI	SI
		A.01.2	134	203	B	finestra	SI	SI
A - Piano AMMEZZATO	A.02	A.02.1	124	206	B	finestra	SI	SI
		A.02.2	132	206	B	finestra	SI	SI
		A.02.3	131	206	B	finestra	SI	SI
	A.04	A.04.1	131	203	B	finestra	SI	SI
		A.04.2	131	203	B	finestra	SI	SI
	A.06	A.06.1	130	205	B	finestra	SI	SI
		A.06.2	130	205	B	finestra	SI	SI
		A.06.3	109	177	A	finestra	SI	SI
		A.06.4	109	177	A	finestra	SI	SI
		A.06.5	109	177	A	finestra	SI	SI
N - Piano NOBILE	A.08	A.08.1	87	102	A	finestra	SI	SI
		A.08.2	87	100	A	finestra	SI	SI
	A.10	A.10.1	131	122	B	finestra	SI	NO
		A.10.2	130	121	B	finestra	SI	SI
		A.10.3	132	122	B	finestra	SI	SI
	A.11	A.11.1	131	122	B	finestra	NO	NO
		A.11.2	131	123	B	finestra	SI	NO
		A.11.3	133	122	B	finestra	SI	NO
		A.11.4	128	122	B	finestra	SI	NO
	A.12	A.12.1	90	255	A	finestra	SI	NO

N.B. MISURE E QUOTE DA VERIFICARE IN SITO

COMUNE DI VICENZA

DIPARTIMENTO TUTELA E GESTIONE DEL TERRITORIO

Settore Lavori Pubblici e Manutenzioni

MUSEI CIVICI DI VICENZA E CONSERVATORIA PUBBLICI MONUMENTI - DIRETTORE SCIENTIFICO: PROF. GIOVANNI C. F. VILLA

PROGETTO ESECUTIVO DEI LAVORI DI DIRESTAURO E RISANAMENTO CONSERVATIVO DI PALAZZO CHIERICATI

SEDE DEL MUSEO CIVICO - ALA OTTOCENTESCA - 2°lotto - STRALCIO B

Stralcio B
Spazi Espositivi

Stralcio A
Ufficio I.A.T.

Stralcio C
Uffici e Bar

Stralcio D
Ampliamenti Futuri

Progetto ESECUTIVO	ALA '800	DATA marzo '17
ABACO SERRAMENTI in LEGNO	PE 16	SCALA 1:10

PROGETTO ARCHITETTONICO Studio di Progettazione Architetto EMILIO ALBERTI Contrà Porta Padova, 18 - 36100 Vicenza (VI) Tel/Fax: 0444/512723 e-mail: emial@tin.it	GRUPPO DI PROGETTAZIONE PROGETTO STRUTTURALE S.M. Ingegneria srl Prof. Ing. CLAUDIO MODENA Via G.A. Longhin, 23 - 35129 Padova (PD) Tel: 049/8070445 Fax: 049/7929724 e-mail: infopd@smingegneria.it	PROGETTO IMPIANTI Studio FRINZI Dott. Ing. BRUNO FRINZI Via Pozza Maraschin, 60 - 36015 Schio (VI) Tel/Fax: 0445/520367 e-mail: studio@frinzi.com
---	---	---

DIRETTORE SETTORE ing. DIEGO GALIAZZO	RESPONSABILE DEL PROCEDIMENTO ing. GIOVANNI FICHERA
--	--

IL PRESENTE DOCUMENTO NON POTRA' ESSERE COPIATO, RIPRODOTTO O ALTAMENTE PUBBLICATO, IN TUTTO O IN PARTE, SENZA IL CONSENSO SCRITTO DEL PROGETTISTA. OGNI UTILIZZO NON AUTORIZZATO SARA' PERSEGUITO A NORMA DI LEGGE.