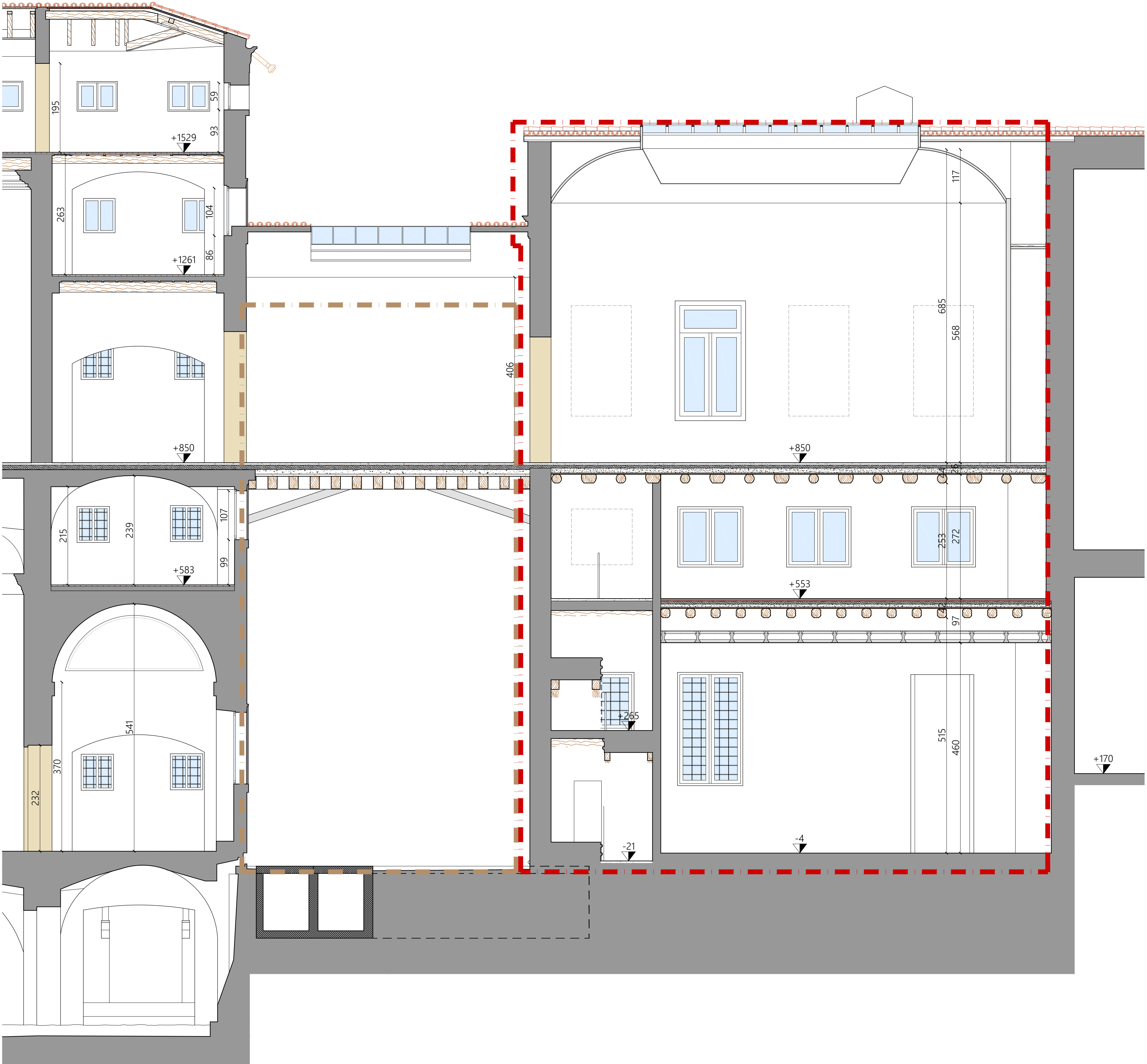


S E Z I O N E T 3 - T 3



S E Z I O N E T 4 - T 4

COMUNE DI VICENZA
DIPARTIMENTO TUTELA E GESTIONE DEL TERRITORIO
Settore Lavori Pubblici e Manutenzioni
MUSEI CIVICI DI VICENZA E CONSERVATORIA PUBBLICI MONUMENTI - DIRETTORE SCIENTIFICO: PROF. GIOVANNI C. F. VILLA

PROGETTO ESECUTIVO DEI LAVORI DI RESTAURO E RISANAMENTO CONSERVATIVO DI PALAZZO CHIERICATI SEDE DEL MUSEO CIVICO - ALA OTTOCENTESCA - 2°lotto - **STRALCIO B**

Stralcio **B**
Spazi Espositivi

Stralcio **A**
Ufficio I.A.T.

Stralcio **C**
Uffici e Bar

Stralcio **D**
Ampliamenti Futuri

Rilievo GEOMETRICO	ALA '800	DATA marzo '17
SEZIONI TRASVERSALE	T3 - T4	SCALA 1:50
PROGETTO ARCHITETTONICO Studio di Progettazione Architetto EMILIO ALBERTI Corso G. D'Adda, 18 - 36015 Schio (VI) Tel/Fax: 0444/50725-1260 e-mail: emalberti@vini.com	PROGETTO STRUTTURALE SM Ingegneria srl Prof. Ing. CLAUDIO MODENA Via G.A. Longhin, 23 - 35129 Padova (PD) Tel: 049/8070445 - Fax: 049/7929724 e-mail: info@smingegneria.it	PROGETTO IMPIANTI Studio FRINZI Dott. Ing. BRUNO FRINZI Via Pozza Maraschin, 60 - 36015 Schio (VI) Tel/Fax: 0445/520367 e-mail: studio@frinzi.com
DIRETTORE SETTORE Ing. DIEGO GALIAZZO		RESPONSABILE DEL PROCEDIMENTO Ing. GIOVANNI FICHERA

IL PRESENTE DOCUMENTO NON POTRA' ESSERE COPIATO, RIPRODOTTO O ALTREMENTE PUBLICATO, IN TUTTO O IN PARTE, SENZA IL CONSENSO SCritto DEL PROGETTISTA. NON E' UTILE PER NON AUTORIZZATO. JARA. PIRELLA G. & C. S.p.A.