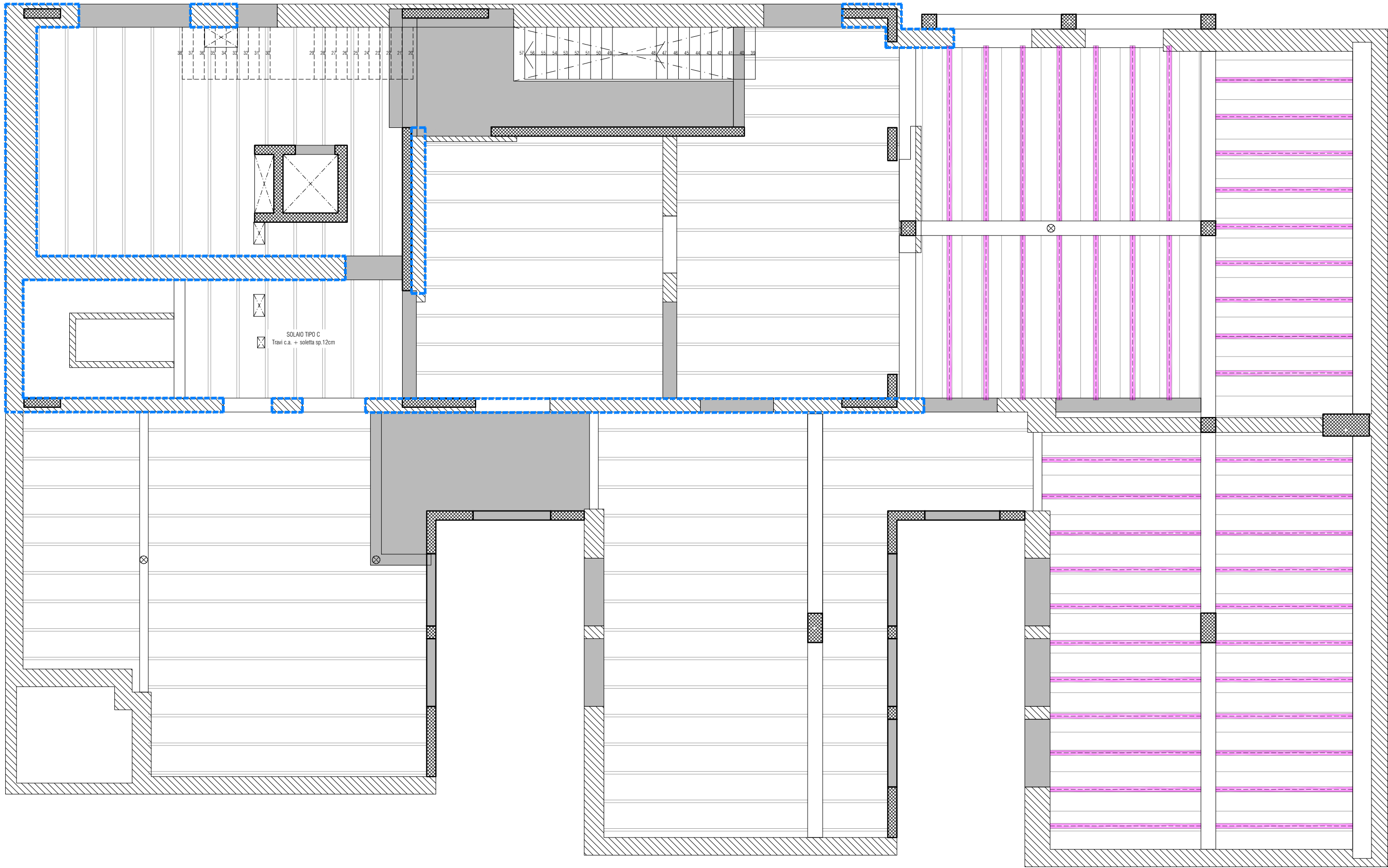
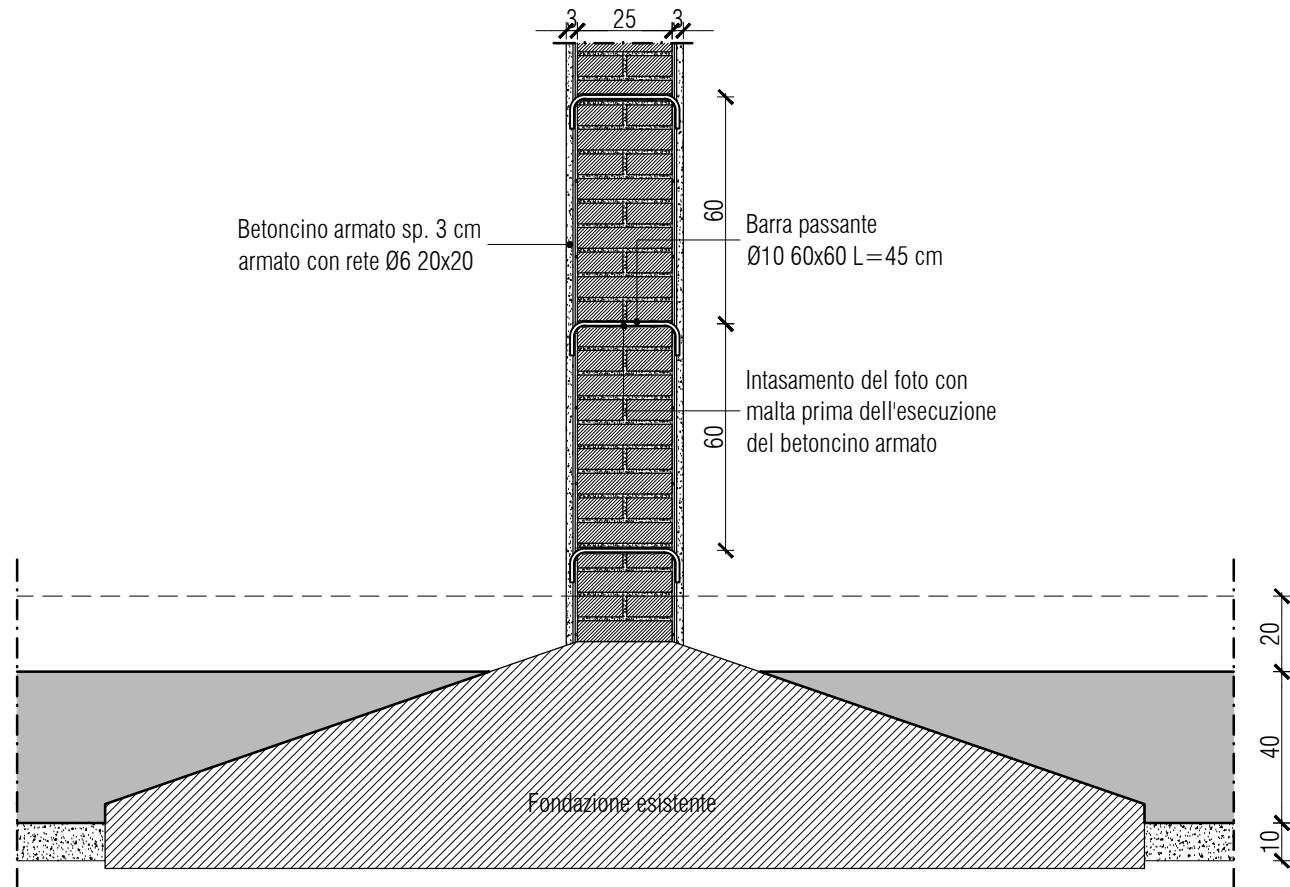


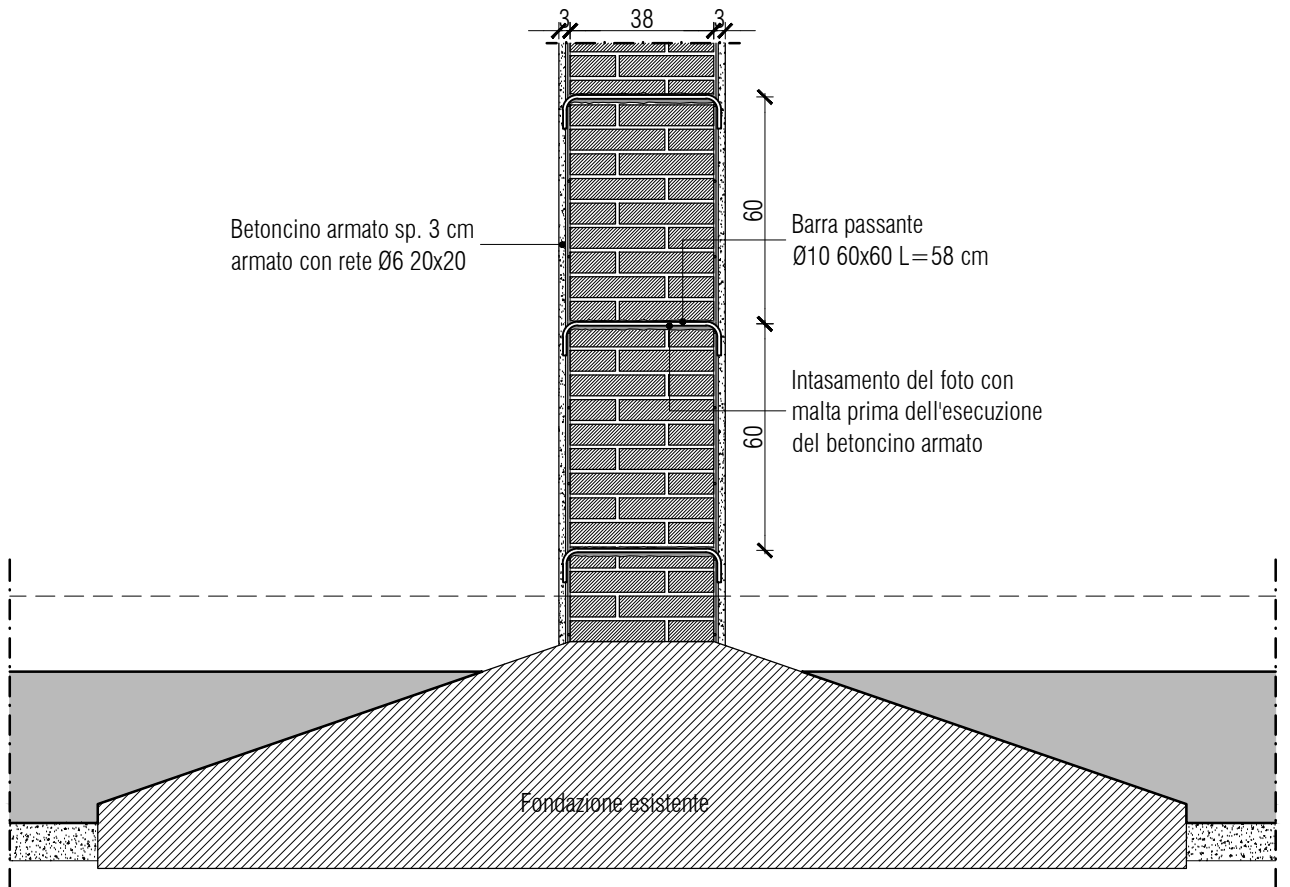
Muratura piano interrato
scala 1:100



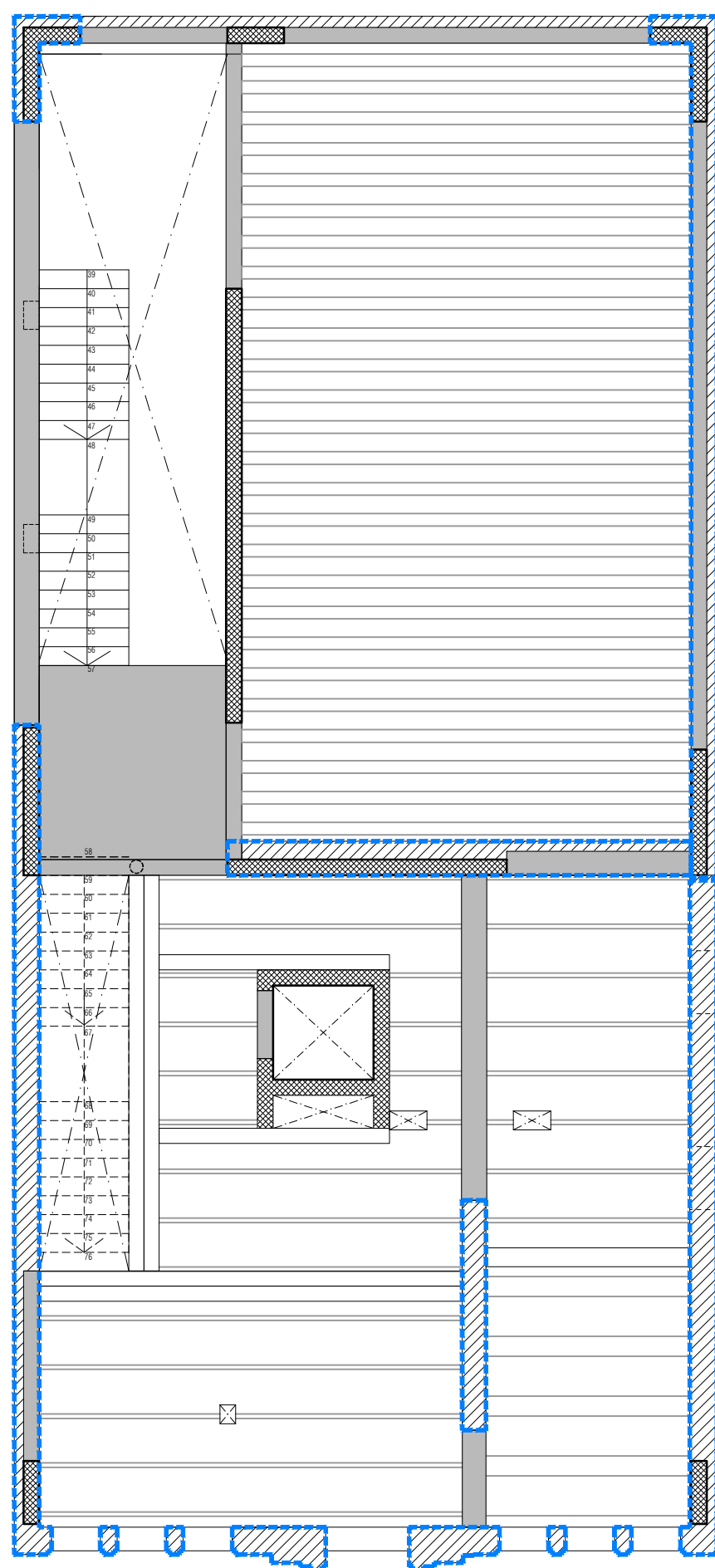
Particolare betoncino armato
Muratura a due teste
scala 1:20



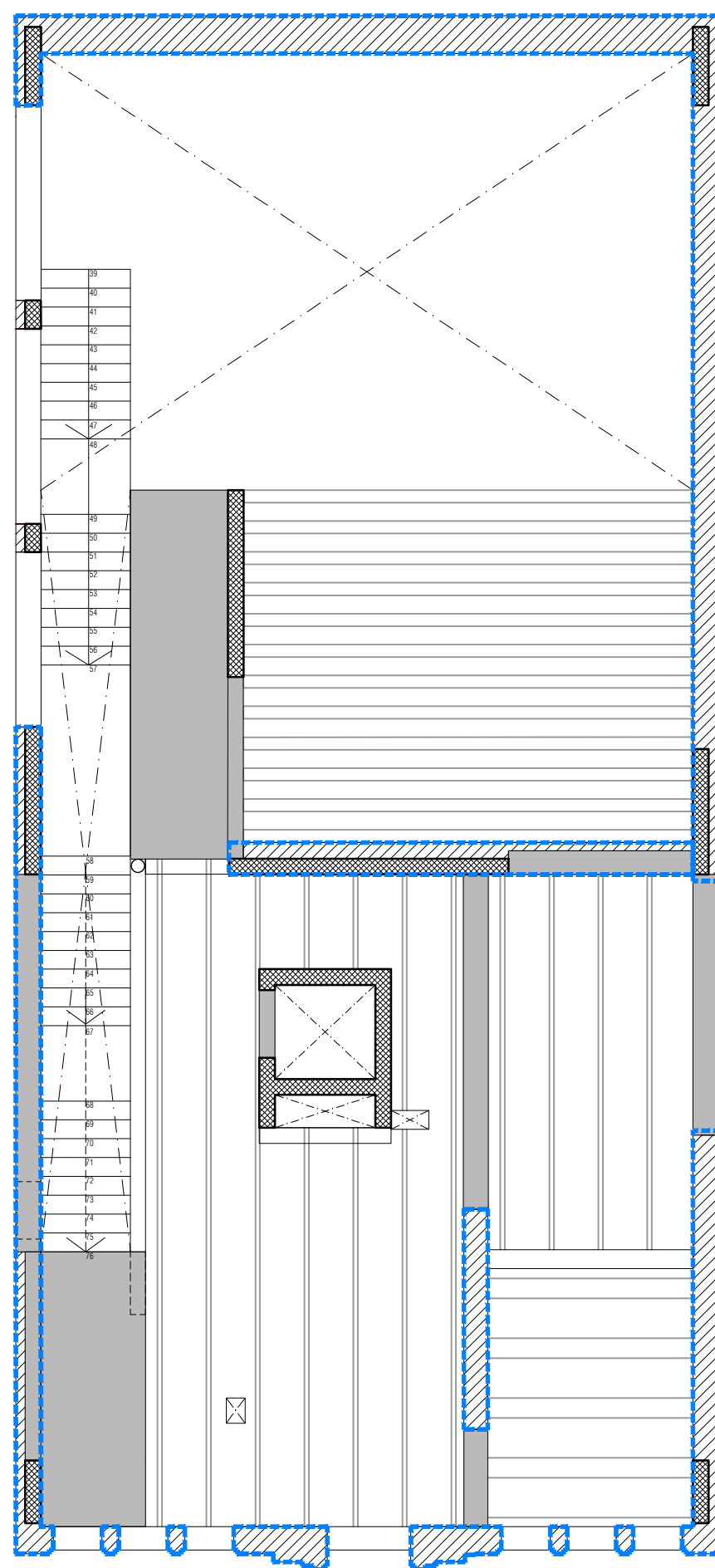
Particolare betoncino armato
Muratura a tre teste
scala 1:20



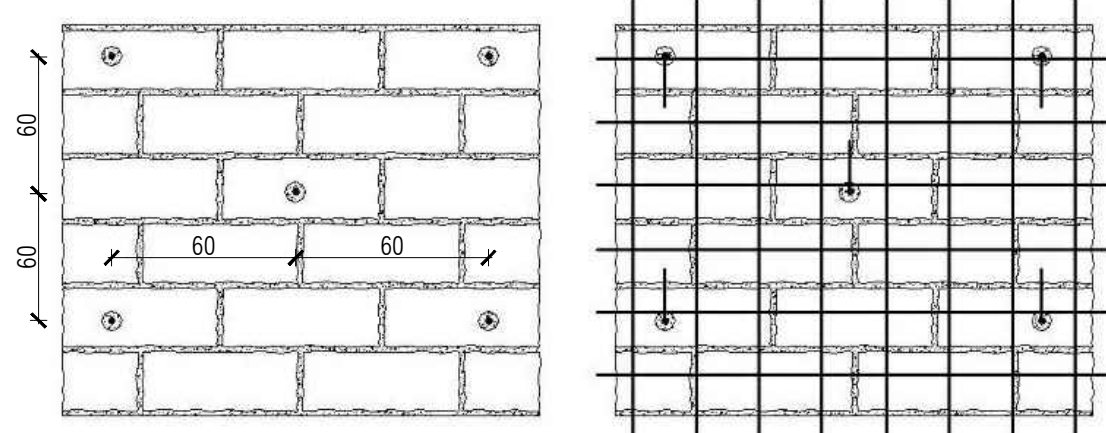
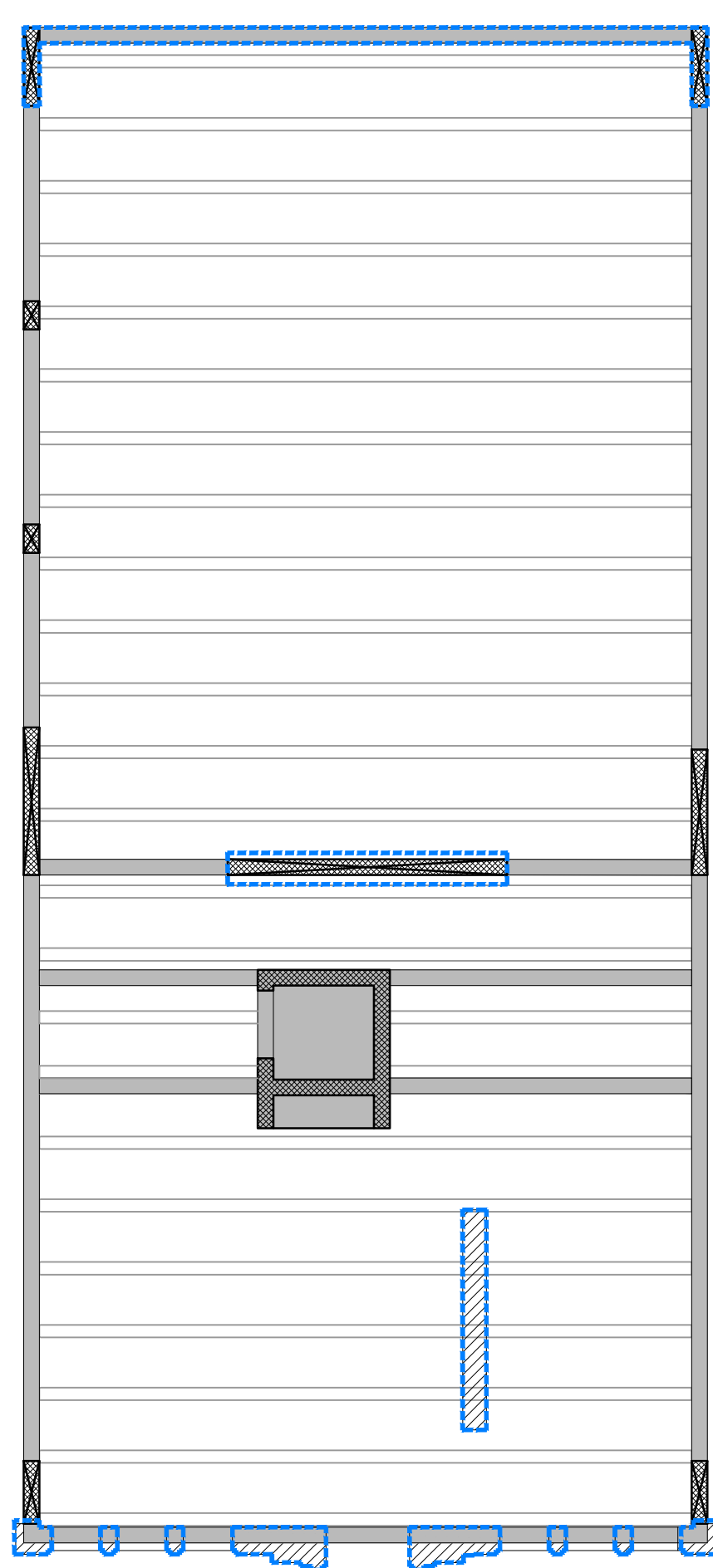
Muratura piano terra
scala 1:100



Muratura piano primo
scala 1:100



Muratura piano secondo
scala 1:100



CARATTERISTICHE PRESTAZIONALI DEL CALCESTRUZZO (UNI EN 206.1 E UNI 11104)						
OPERA TIPO	Classe di resistenza	Classe di esposizione	Dimensione max. aggregato	Rapporto a/c massimo	Classe di consistenza	Dosaggio di cemento Coprireno minimo
MAGRONE	C12/15	///	///	///	///	≥ 150 kg/m³
FONDAZIONI	C28/35	XC2	20 mm	0.55	S4	≥ 320 kg/m³
MURI CONTRO TERRA	C28/35	XC2	20 mm	0.55	S4	≥ 320 kg/m³
SETTI IN ELEVAZIONE	C28/35	XC3	20 mm	0.55	S4	≥ 320 kg/m³
PILASTRI	C28/35	XC3	20 mm	0.55	S4	≥ 320 kg/m³
TRAVI	C28/35	XC3	20 mm	0.55	S4	≥ 320 kg/m³
SOLETTE	C28/35	XC3	15 mm	0.55	S4	≥ 320 kg/m³
ARMATURA	Acciaio B450C - B450A Saldabile					
ARMATURA CORRENTE: SOVRAPPOSIZIONE MINIMA ≥ 500 - SAGOMATURA ESTREMI A SQUADRA ≥ 20cm (*)						
RETE ELETTROSALDATA: SOVRAPPOSIZIONE MINIMA 2 MAGLIE (*)						
(*) Salvo diverse indicazioni negli elaborati grafici						

CARATTERISTICHE PRESTAZIONALI DELLA MURATURA		
MURATURA IN ELEMENTI ARTIFICIALI PIENI E SEMIPIENI IN LATERIZO (*)		
Elementi (*)	CLASSE DI ESECUZIONE	2
	Resistenza a compressione f _k	≥ 4.10 MPa
Malta (*)	Categoria	II (UNI EN 771)
	Resistenza a compressione f _{td}	≥ 7.50 MPa
Prestazione garantita (UNI EN 998-2)		M5
(*) Salvo diverse indicazioni negli elaborati grafici		

CARATTERISTICHE DI RESISTENZA AL FUOCO

Le strutture dovranno garantire il requisito: R 60

- VERIFICARE TUTTE LE MISURE IN CANTIERE PRIMA DI EFFETTUARE L'ORDINATIVO DEI MATERIALI
- IN CASO DI DIFFORMITA' CONTATTARE LA D.LL.
- LE QUOTE ALTIMETRICHE SONO ESPRESSE IN METRI
- E' FATTO OBBLIGO VERIFICARE IN SITO L'ESATTO POSIZIONAMENTO DELLE RETI ESISTENTI E DI PROGETTO
- PER LE QUOTE E LE DIMENSIONI NON INDICATE SI FACCIA RIFERIMENTO AL PROGETTO ARCHITETTONICO
- IL PRESENTE ELABORATO INTEGRA GLI ELABORATI DI RAPPRESENTAZIONE ARCHITETTONICA, IMPIANTISTICA, ECC.

Betoncino sp. 3 cm armato con rete Ø6 20x20 e barre passanti e collegato ai setti di nuova costruzione e alle fondazioni



COMUNE DI VICENZA
DIPARTIMENTO TUTELA E GESTIONE DEL TERRITORIO
Settore Lavori Pubblici e Manutenzioni



Programma straordinario di intervento per la riqualificazione urbana e la sicurezza delle periferie - DPCM 06.12.2016 -

INTERVENTO N. 1

Riqualificazione area Ex Centrale del Latte
II° stralcio

PROGETTO ESECUTIVO

GRUPPO DI PROGETTAZIONE

ORDINE DEGLI ARCHITETTI
PIANIFICATORI PAESAGGISTI E CONSERVATORI
DELLA PROVINCIA DI VENEZIA
SEZIONE A
ARCHITETTI
PROGETTISTI
progettazione architettonica
STUDIO MACOLA

arch. Giorgio Macola
Santa Croce, 8 - 30135 Venezia
tel. 041 5205647 - fax 041 5207720
www.studiomacola.it - archetti@studiomacola.it
p.i. 00537740276
progettista
arch. Giorgio Macola

DIRETTORE
DIPARTIMENTO TUTELA E GESTIONE DEL TERRITORIO
dott. Danilo Guarti

DIRETTORE SETTORE LLPP E MANUTENZIONI E RUP
ing. Diego Galazzo

progettazione paesaggio
STRADIVARIÉ
ARCHITETTURA E PAESAGGIO

progettista
arch. Claudia Marcon
collaboratori
dott. arch. Giulia Bonni
dott. arch. Roberto Bonutto
dott. arch. Sofia Borgo
dott. arch. Giulia Bratos
arch. Elisa Monte

STRADIVARIÉ ARCHITETTI ASSOCIATI
leggi dott. Francesco Bonetto, 1 - 31025 Treviso
www.stradivarie.it - studio@stradivarie.it
p.i. 015175480234
progettista
arch. Claudia Marcon
collaboratori
dott. arch. Roberto Bonutto
dott. arch. Sofia Borgo
dott. arch. Giulia Bratos
arch. Elisa Monte

COLLABORATORI TECNICI
dott. Marco Balestro
dott. Daniela Beato
geom. Barbara Bernardi
dott. Marco Bonafede
arch. Raffaella Gianello
ing. Marco Sinigaglia

progettazione strutture e impianti
sinergo

PIANIFICATORI PAESAGGISTI E CONSERVATORI
DELLA PROVINCIA DI VENEZIA
ARCHITETTI
PROGETTISTI
progettazione architettonica
arch. Alberto Muffato

Sinergo Spa - via Ca Bembo 152 - 30030
Mestre di Montebelluna - Venezia - Italy
tel. 041 3642511 - fax 041 660481
sinergo.com - info@sinergo.com
progettista
arch. Alberto Muffato

COLLABORATORI AMMINISTRATIVI
sig.ra Cinzia Milan
dott. Paola Pivotto

titolo elaborato
Rinforzi su muratura esistente

data elaborato
30.08.2017

numero elaborato
S.A.11.00

scala
varie



LIBERARE ENERGIE URBANE