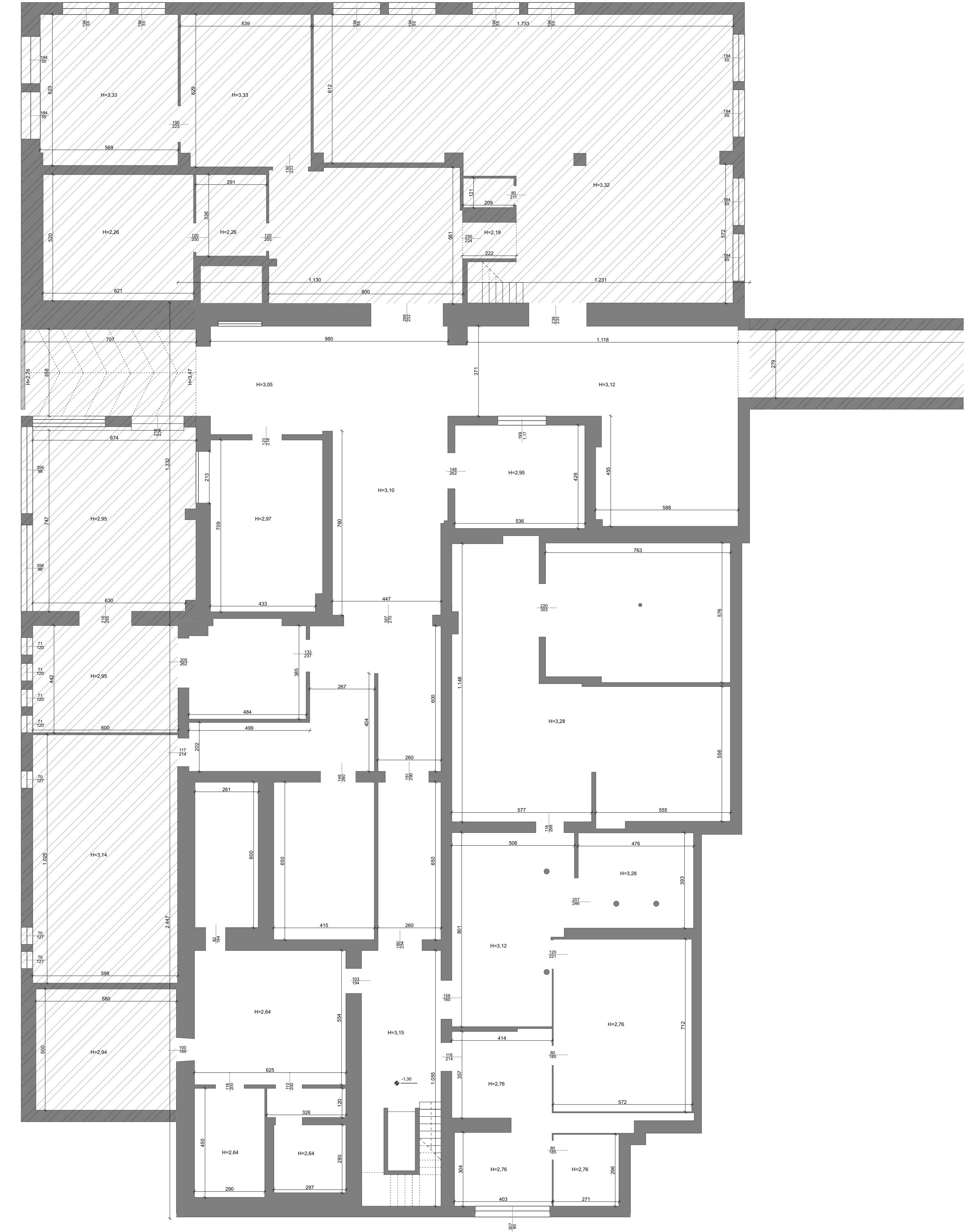
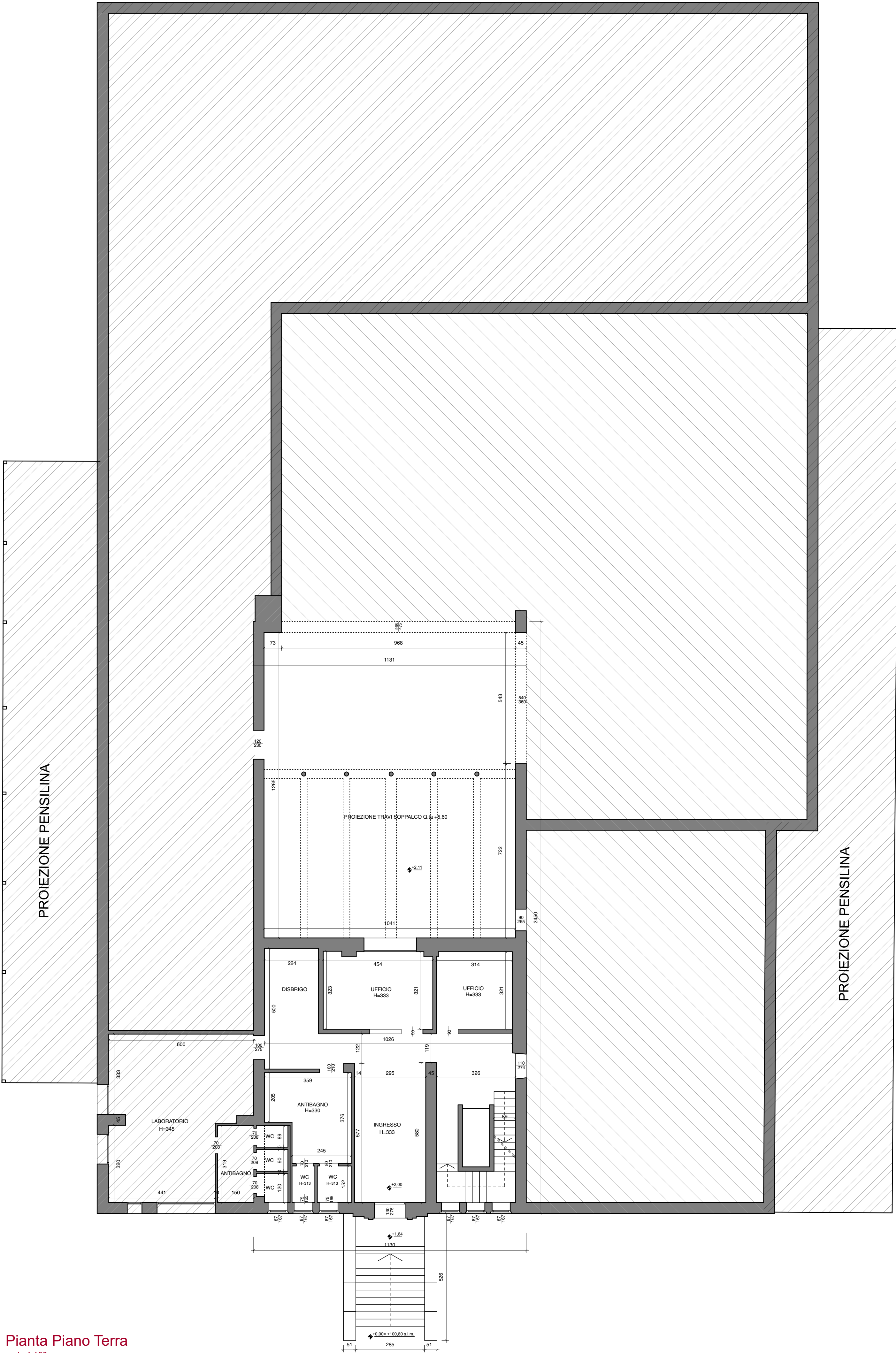


Pianta Piano Seminterrato
scala 1:100



Pianta Piano Terra
scala 1:100



Legenda

Edificio da demolire

Edificio fuoriterza da demolire
e recupero del seminterrato

COMUNE DI VICENZA
DIPARTIMENTO TUTELA E GESTIONE DEL TERRITORIO
Settore Lavori Pubblici e Manutenzioni

Programma straordinario di intervento per la riqualificazione urbana e la sicurezza delle periferie - DPCM 06.12.2016 -

INTERVENTO N. 1

Riqualificazione area Ex Centrale del Latte II° stralcio

PROGETTO ESECUTIVO	GRUPPO DI PROGETTAZIONE
PROGETTISTI	

STUDIO MACOLA

progettazione architettonica

arch. Giorgio Macola
Santa Croce, 6 - 30135 Venezia
tel+39 041 5206847 - fax+39 041 5242720
www.studiomacola.it - architetto@studiomacola.it
p.i. 0503746276
arch. Giorgio Macola

STRADIVARIE

progettazione paesaggio

arch. Claudia Marcon
collaboratori
dott. arch. Giulia Bonn
dott. arch. Roberto Bonutto
dott. arch. Sofia Bongo
dott. arch. Giulia Bratos
arch. Elisa Monte

sinergo

progettazione strutture e impianti

arch. Alberto Muffato

DIRETTORE
DIPARTIMENTO TUTELA E GESTIONE DEL TERRITORIO
dott. Danilo Guarti

DIRETTORE SETTORE LLPP E MANUTENZIONI E RUP
ing. Diego Gallazzo

COLLABORATORI TECNICI
dott. Marco Balestro
dott. Daniela Beato
geom. Barbara Bernardi
dott. Marco Bonafede
arch. Raffaella Gianello
ing. Marco Sinigaglia

COLLABORATORI AMMINISTRATIVI
sig.ra Cinzia Milan
dott. Paola Pivotto

data elaborato
30.08.2017

numero elaborato
1.03.00

scala
1:100