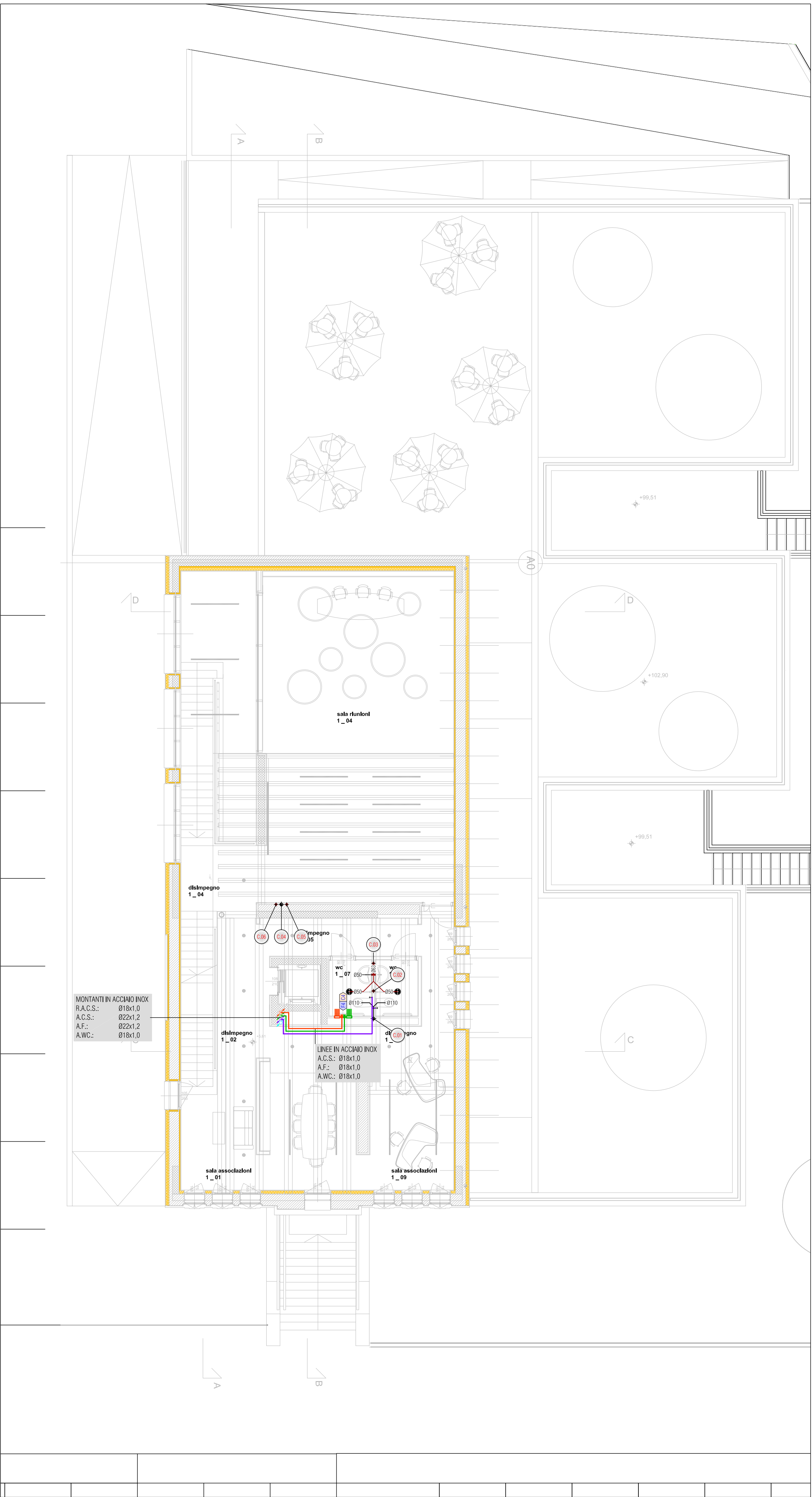
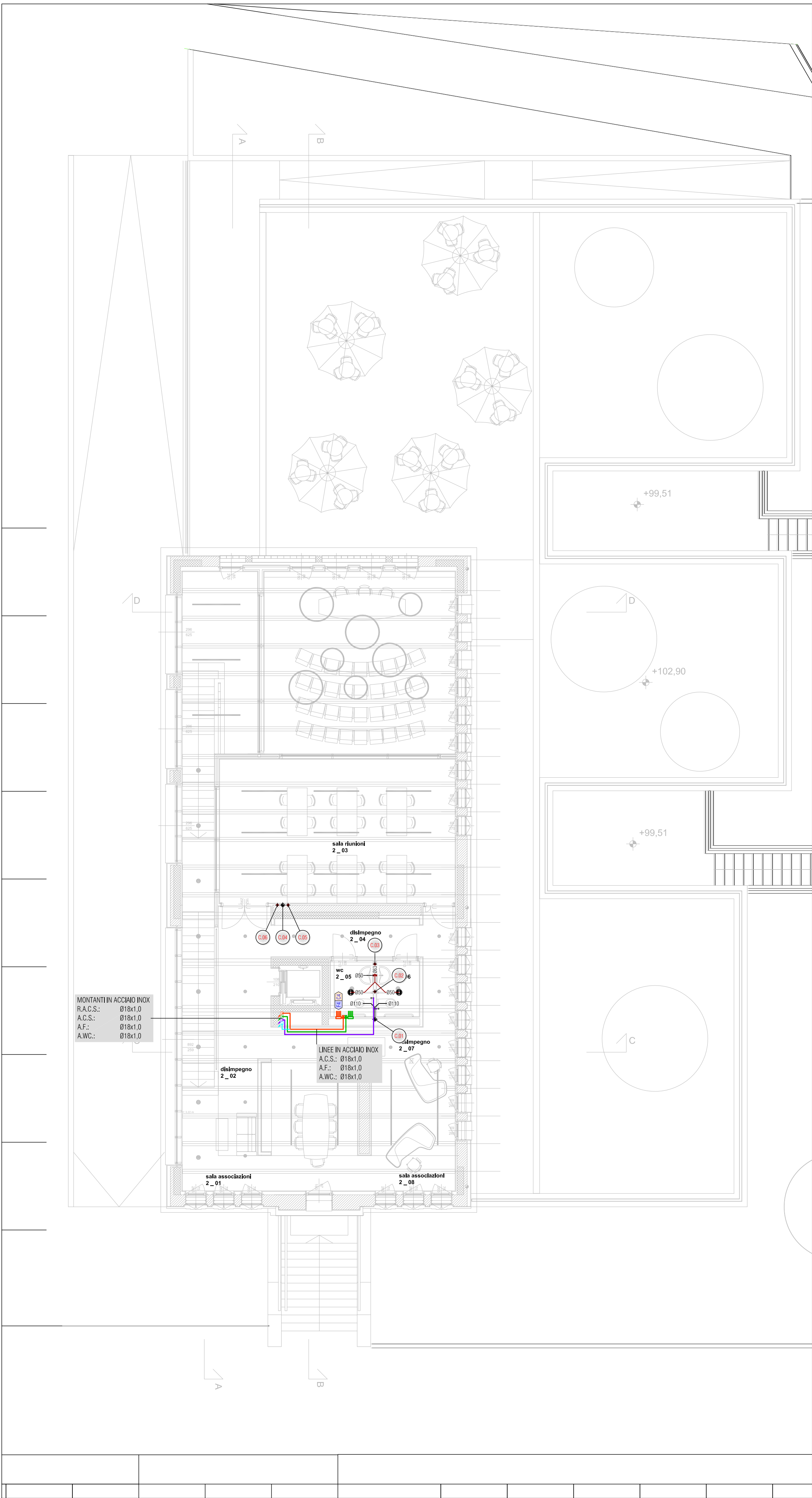


Pianta piano primo
scala 1:100



Pianta piano secondo
scala 1:100



LEGENDA	
Simbolo	Descrizione
	Tubazione scarico acque NERE nei diametri indicati. La distribuzione PRINCIPALE dall'esterno dell'edificio fino alla copertura dello stesso sarà realizzata in PEHD del tipo INSONORIZZATO. I tratti sottotraccia della distribuzione SECONDARIA (all'interno dei blocchi servizi) saranno realizzati in PEHD con giunzioni termoisolate.
	Tubazione scarico acque SAPONATE nei diametri indicati. La distribuzione PRINCIPALE dall'esterno dell'edificio fino alla copertura dello stesso sarà realizzata in PEHD del tipo INSONORIZZATO. I tratti sottotraccia della distribuzione SECONDARIA (all'interno dei blocchi servizi) saranno realizzati in PEHD con giunzioni termoisolate.
	Colonna di scarico e/o sfato acque nere, realizzata in PEHD insonorizzato (rinforzato da fibre minerali), completa di raccordi con nastrofonosilanti per ridurre lo sviluppo di rumore nelle aree di impatto. Montaggio mediante appositi bracciali (rivestiti in gomma), che disaccoppiano il sistema di scarico da pareti e soffitti a livello acustico. Tutta la colonna sarà rivestita con materassino in polietilene espanso.
	Colonna di scarico e/o sfato acque saponate, realizzata in PEHD insonorizzato (rinforzato da fibre minerali), completa di raccordi con nastrofonosilanti per ridurre lo sviluppo di rumore nelle aree di impatto. Montaggio mediante appositi bracciali (rivestiti in gomma), che disaccoppiano il sistema di scarico da pareti e soffitti a livello acustico. Tutta la colonna sarà rivestita con materassino in polietilene espanso.
	Pileta di scarico a pavimento Ø100 mm
	Valvola a sfera di intercettazione generale
	Valvola di taratura e bilanciamento
	Tubazione di distribuzione acqua fredda sanitaria in acciaio inox 316L a pressione per distribuzione staffate a vista o in cavedio, con isolamento termico anticorrosione, nei diametri indicati. I tratti sottotraccia della distribuzione interno bagno verranno eseguiti in multistrato PE-AL (per diametri vedi particolare).
	Tubazione di distribuzione acqua calda sanitaria in acciaio inox 316L a pressione per distribuzione staffate a vista o in cavedio, con isolamento termico secondo quanto previsto dal DPR 26/08/1993 n.412, nei diametri indicati. I tratti sottotraccia della distribuzione interno bagno verranno eseguiti in multistrato PE-AL (per diametri vedi particolare).
	Tubazione di distribuzione acqua calda sanitaria in acciaio inox 316L a pressione per distribuzione staffate a vista o in cavedio, con isolamento termico secondo quanto previsto dal DPR 26/08/1993 n.412, nei diametri indicati. I tratti sottotraccia della distribuzione interno bagno verranno eseguiti in multistrato PE-AL (per diametri vedi particolare).
	Tubazione di distribuzione acqua di alimentazione cassette wc in acciaio inox 316L a pressione per distribuzione staffate a vista o in cavedio, con isolamento termico anticorrosione, nei diametri indicati. I tratti sottotraccia della distribuzione interno bagno verranno eseguiti in multistrato PE-AL (per diametri vedi particolare).
	Collettori di distribuzione acqua calda/fredda dotati di valvole di intercettazione posti nel controsoffitto dei servizi igienici.
	Montanti acqua fredda/calda sanitaria, ridoicolo e acqua fredda cassette wc
	Rubinetto con portagomma per acqua fredda e/o calda
	Doccino igienico a servizio del bagno disabili
I DIAMETRI DELLE TUBAZIONI DI SCARICO ACQUE REFLUE DEGLI APPARECCHI UTILIZZATORI SONO I SEGUENTI: - W.C. A CASSETTA: Ø110 mm - LAVABINO: Ø50 mm - PILETTA A PAVIMENTO: Ø50 mm	

ELENCO COLONNE DI SCARICO ACQUE REFLUE		
N. COLONNA	DIAMETRO	DESCRIZIONE
001	Ø110	COLONNA DI SCARICO ACQUE NERE - DAL PIANO INTERRATO AL PIANO 2°
002	Ø75	COLONNA DI SFATO ACQUE NERE - DAL PIANO INTERRATO AL PIANO 2°
003	Ø75	COLONNA DI SCARICO ACQUE SAPONATE - DAL PIANO INTERRATO AL PIANO 2°
004	Ø75	COLONNA DI SFATO ACQUE NERE - DAL PIANO INTERRATO AL PIANO 2
005	Ø63	COLONNA DI SCARICO ACQUE SAPONATE - DAL PIANO INTERRATO AL PIANO 2
006	Ø50	COLONNA DI SCARICO ACQUE GRASSE (CUCINA) - DAL PIANO INTERRATO AL PIANO 2°



COMUNE DI VICENZA
DIPARTIMENTO TUTELA E GESTIONE DEL TERRITORIO
Settore Lavori Pubblici e Manutenzioni



Programma straordinario di intervento per la riqualificazione urbana e la sicurezza delle periferie - DPCM 06.12.2016 -

INTERVENTO N. 1

Riqualificazione area Ex Centrale del Latte
II° stralcio

PROGETTO ESECUTIVO

GRUPPO DI PROGETTAZIONE

ORDINE DEGLI ARCHITETTI
PIANIFICATORI PAESAGGISTI E CONSERVATORI
DELLA PROVINCIA DI VENEZIA

SEZIONE
ARCHITETTO

PROGETTISTI
progettazione architettonica

STUDIO
MACOLA

progettazione paesaggio

STRADIVARIE
ARCHITETTURA E PAESAGGIO

progettazione strutture e impianti

SINERGO

ORDINE DEGLI ARCHITETTI
PIANIFICATORI PAESAGGISTI E CONSERVATORI
DELLA PROVINCIA DI VENEZIA

ARCHITETTO

titolo elaborato

Piante P1 e P2 -
Impianto idricosanitario e scarichi

rev data

rev data

arch. Giorgio Macola
Santo Croce, 6 - 30135 Venezia
tel+39 041.5208847 - fax+39 041.5242720
www.studiomacola.it - architet@studiomacola.it
s.p.a. 06537740276

progettista
arch. Giorgio Macola

DIRETTORE
DIPARTIMENTO TUTELA E GESTIONE DEL TERRITORIO
dott. Danilo Guarti

DIRETTORE SETTORE LLPP E MANUTENZIONI E RUP
Ing. Diego Galiazzo

COLLABORATORI TECNICI
dott. Marco Balestro
dott. Daniela Beato
geom. Barbara Bernardi
dott. Marco Bonafede
arch. Raffaella Gianello
Ing. Marco Sinigaglia

COLLABORATORI AMMINISTRATIVI
sig.ra Cinzia Milan
dott. Paola Pivotto

progettista
arch. Alberto Muffato

progettista
arch. Alberto Muffato

progettista
arch. Alberto Muffato

progettista
arch. Alberto Muffato

progettista
arch. Alberto Muffato

progettista
arch. Alberto Muffato

progettista
arch. Alberto Muffato

progettista
arch. Alberto Muffato

progettista
arch. Alberto Muffato

progettista
arch. Alberto Muffato

progettista
arch. Alberto Muffato

progettista
arch. Alberto Muffato

progettista
arch. Alberto Muffato