



Programma straordinario di intervento per la riqualificazione urbana e la sicurezza delle periferie - DPCM 06.12.2016 -

INTERVENTO N. 1

**Riqualificazione area Ex Centrale del Latte
II° stralcio**



PROGETTO ESECUTIVO

GRUPPO DI PROGETTAZIONE

PROGETTISTI

progettazione architettonica

**STUDIO
MACOLA**

arch. Giorgio Macola
Santa Croce, 6 - 30135 Venezia
tel+39 041.5206847 - fax+39 041.5242720
www.studiomacola.it - architetti@studiomacola.it
p.i. 00537740276

progettista
arch. Giorgio Macola

progettazione paesaggio

STRADIVARIE
ARCHITETTURA E PAESAGGIO



STRADIVARIE ARCHITETTI ASSOCIATI
largo don Francesco Bonifacio, 1 - 34125 Trieste
www.stradivarie.it - studio@stradivarie.it
p.i./c.f. 01175480324

progettista
arch. Claudia Marcon
collaboratori
dott. arch. Giulia Bonn
dott. arch. Roberto Bonutto
dott. arch. Sofia Borgo
dott. arch. Giulia Bratos
arch. Elisa Monte

progettazione strutture e impianti

sinergo



Sinergo Spa - via Ca' Bembo 152 - 30030
Maerne di Martellago - Venezia - Italy
tel+39 041.3642511 - fax+39 041.640481
sinergospa.com - info@sinergospa.com

progettista
arch. Alberto Muffato

titolo elaborato

Relazione di calcolo illuminotecnico

rev	data	redatto	verificato	approvato
rev 01	30.08.2017	redatto A.S.	verificato A.S.	approvato A.S.

DIRETTORE

DIPARTIMENTO TUTELA E GESTIONE DEL TERRITORIO
dott. Danilo Guarti

DIRETTORE SETTORE LLPP E MANUTENZIONI E RUP
ing. Diego Galiazzo

COLLABORATORI TECNICI

dott. Marco Balestro
dott. Daniela Beato
geom. Barbara Bernardi
dott. Marco Bonafede
arch. Raffaella Gianello
ing. Marco Sinigaglia

COLLABORATORI AMMINISTRATIVI

sig.ra Cinzia Milan
dott. Paola Pivotto

data elaborato
30.08.2017

numero elaborato
EG.01.08

scala



LIBERARE ENERGIE URBANE

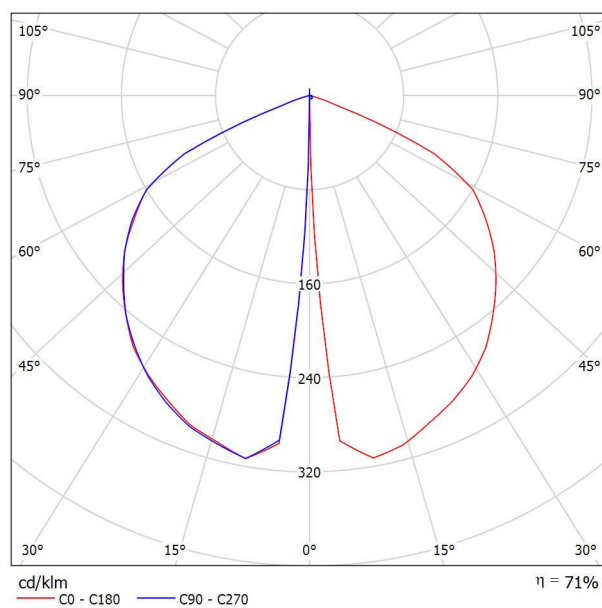


Redattore
Telefono
Fax
e-Mail

Platek srl 3333663 Tris 3600mm 37W (1 LED - 4000K) 122° / Scheda tecnica apparecchio

Per un'immagine della lampada consultare il nostro catalogo lampade.

Emissione luminosa 1:



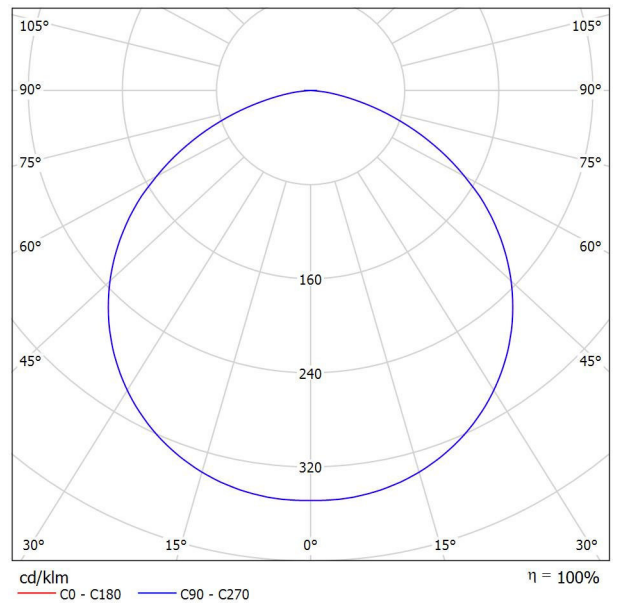
Classificazione lampade secondo CIE: 100
CIE Flux Code: 50 87 100 100 71

A causa dell'assenza di simmetria, per questa lampada non è possibile rappresentare la tabella UGR.

Redattore
Telefono
Fax
e-Mail

HAVELLSSYLVANIA 3036975 LumiStrip HO IP65 5M NW / Scheda tecnica apparecchio

Emissione luminosa 1:



Classificazione lampade secondo CIE: 100
CIE Flux Code: 48 81 97 100 100

2 ranges, 4 versions:

- LumiStrip High Output PRO
- LumiStrip High Output
- LumiStrip PRO
- LumiStrip

Flexible and decorative LED solution for use in applications such as hotels, restaurants, bars, clubs, feature and cove lighting
IP20, IP65 & IP67 ratings, with the IP65 & IP67 versions suitable for outdoor use

Available in amber white (2,700K), warm white (3,000K) and neutral white (4,000K)

RGB versions allow for colour to enhance a space

LumiStrip IP20 is a 5m flexible, very low-profile high brightness LED strip (cuttable every 100mm)

LumiStrip IP65 is a 5m IP65 covered flexible very low-profile high brightness LED strip (cuttable every 50mm)

LumiStrip IP67 is a 5m IP67 covered flexible very low-profile high brightness LED strip (cuttable every 50mm)

500mm flying LED to connect to driver

LumiStrip IP20 versions come as standard with 3M tape

LumiStrip IP65 and IP67 comes with 25x200mm clear PC mounting strips with 3M adhesive tape, screw kits and 10 end caps and sealant

LED drivers ordered separately from our LumiDriver range

A selection of aluminium housing profiles are also available

A range of solder-less connections are available to make LumiStrip easy to install in long lengths

No UV or IR radiations

LED lifetime: 40,000 hours

Energy Class: A++, A+, A

LED technology provides an energy efficient solution with reduced maintenance costs

Emissione luminosa 1:

Valutazione di abbagliamento secondo UGR												
p Soffitto		70	70	50	50	30	70	70	50	50	30	
p Pareti		50	30	50	30	30	50	30	50	30	30	
p Pavimento		20	20	20	20	20	20	20	20	20	20	
Dimensioni del locale X Y		Linea di mira perpendicolare all'asse delle lampade					Linea di mira parallela all'asse delle lampade					
2H	2H	25.0	26.3	25.3	26.5	26.8	25.2	26.5	25.5	26.8	27.0	
	3H	26.3	27.4	26.6	27.7	28.0	26.6	27.8	26.9	28.0	28.3	
	4H	26.7	27.8	27.0	28.1	28.3	27.0	28.2	27.4	28.4	28.7	
	6H	26.9	27.9	27.2	28.2	28.5	27.3	28.3	27.6	28.6	28.9	
	8H	26.9	27.9	27.3	28.2	28.5	27.3	28.3	27.7	28.6	29.0	
	12H	26.9	27.8	27.3	28.1	28.5	27.3	28.3	27.7	28.6	29.0	
4H	2H	25.6	26.7	26.0	27.0	27.3	25.8	26.9	26.1	27.2	27.5	
	3H	27.0	28.0	27.4	28.3	28.6	27.3	28.3	27.7	28.6	28.9	
	4H	27.5	28.4	27.9	28.7	29.1	27.9	28.7	28.3	29.1	29.4	
	6H	27.8	28.5	28.2	28.9	29.3	28.2	28.9	28.6	29.3	29.7	
	8H	27.9	28.5	28.3	28.9	29.4	28.3	29.0	28.7	29.4	29.8	
	12H	27.9	28.5	28.3	28.9	29.3	28.3	28.9	28.8	29.3	29.8	
8H	4H	27.7	28.4	28.2	28.8	29.2	28.1	28.7	28.5	29.1	29.5	
	6H	28.1	28.6	28.6	29.1	29.5	28.5	29.0	28.9	29.4	29.9	
	8H	28.2	28.7	28.7	29.1	29.6	28.6	29.1	29.1	29.5	30.0	
	12H	28.2	28.6	28.7	29.1	29.6	28.6	29.0	29.1	29.5	30.0	
12H	4H	27.7	28.3	28.2	28.8	29.2	28.0	28.6	28.5	29.1	29.5	
	6H	28.1	28.6	28.6	29.0	29.5	28.5	28.9	29.0	29.4	29.9	
	8H	28.2	28.6	28.7	29.1	29.6	28.6	29.0	29.1	29.5	30.0	
Variazione della posizione dell'osservatore per le distanze delle lampade S												
S = 1.0H		+0.1 / -0.2					+0.1 / -0.1					
S = 1.5H		+0.3 / -0.5					+0.3 / -0.4					
S = 2.0H		+0.6 / -1.0					+0.6 / -0.8					
Tabella standard		BK04					BK04					
Addendo di correzione		10.6					10.9					
Indici di abbagliamento corretti riferiti a 702lm Flusso luminoso sferico												

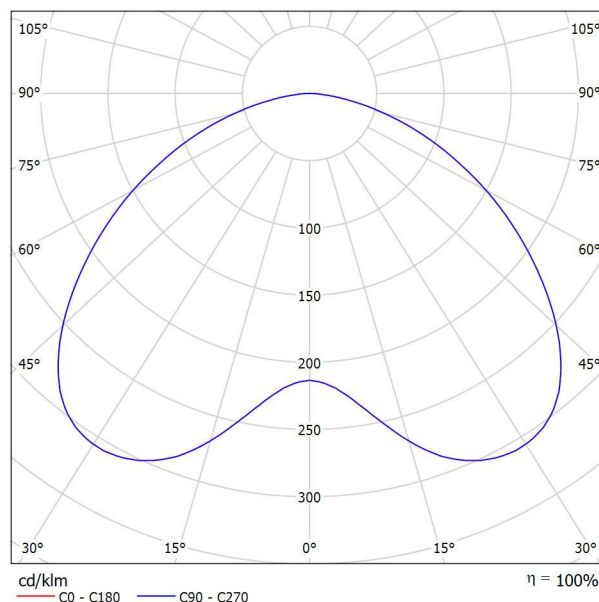


Redattore
Telefono
Fax
e-Mail

Castaldi D43/2-LWN TAU GEN2 / Scheda tecnica apparecchio

Emissione luminosa 1:

Per un'immagine della lampada consultare il nostro catalogo lampade.



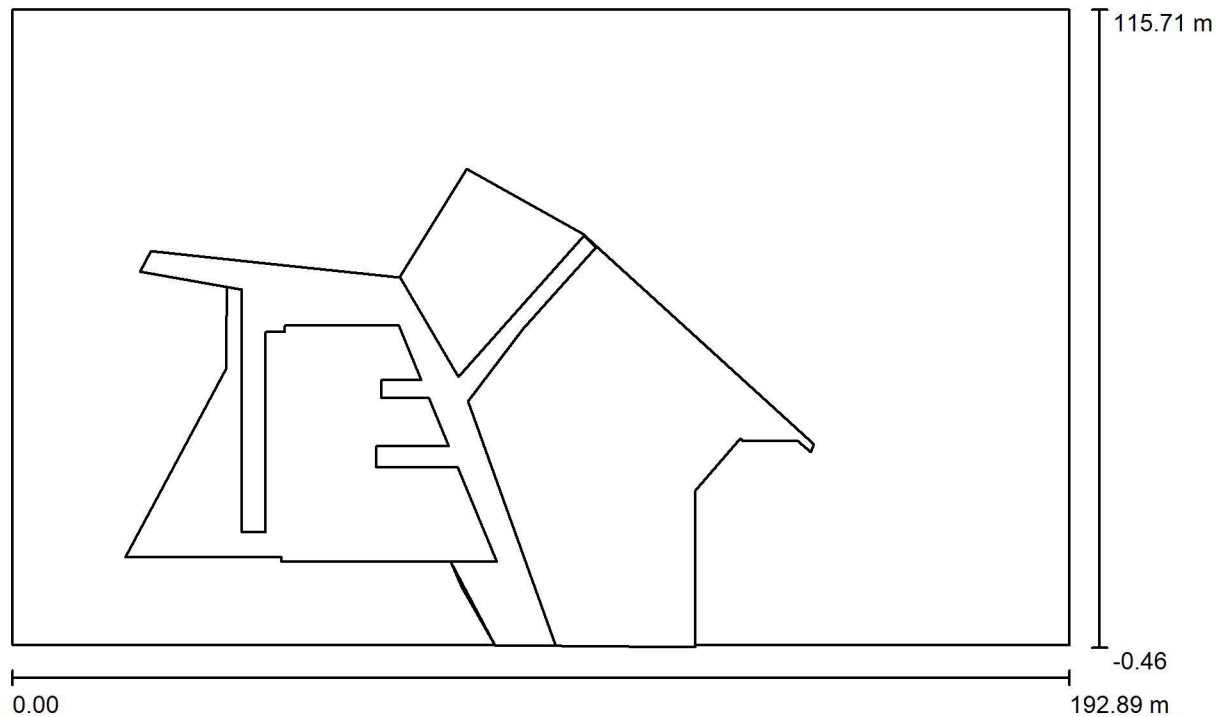
Classificazione lampade secondo CIE: 100
CIE Flux Code: 45 80 96 100 100

A causa dell'assenza di simmetria, per questa lampada non è possibile rappresentare la tabella UGR.



Redattore
Telefono
Fax
e-Mail

Scena esterna / Dati di pianificazione



Fattore di manutenzione: 0.80, ULR (Upward Light Ratio): 15.5%

Scala 1:1380

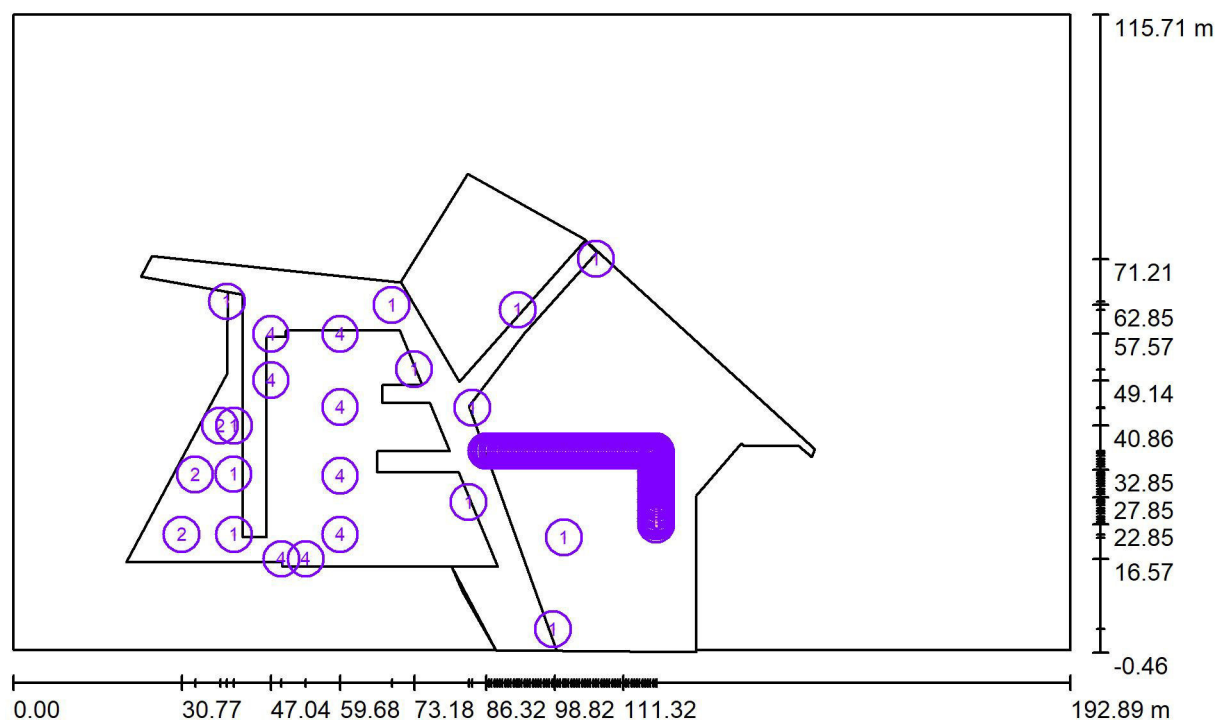
Distinta lampade

No.	Pezzo	Denominazione (Fattore di correzione)	Φ (Lampada) [lm]	Φ (Lampadine) [lm]	P [W]
1	12	Castaldi D43/2-LWN TAU GEN2 (1.000)	1252	1252	24.0
2	3	Castaldi D43/2-LWN TAU GEN2 (Tipo 1)* (1.000)	1251	1251	24.0
3	90	HAVELLSSYLVANIA 3036975 LumiStrip HO IP65 5M NW (1.000)	702	702	8.0
4	8	Platek srl 3333663 Tris 3600mm 37W (1 LED - 4000K) 122° (1.000)	3197	4520	37.0
Totale:			107528	118117	1376.0

*Dati tecnici modificati

Redattore
Telefono
Fax
e-Mail

Scena esterna / Lampade (planimetria)



Scala 1 : 1380

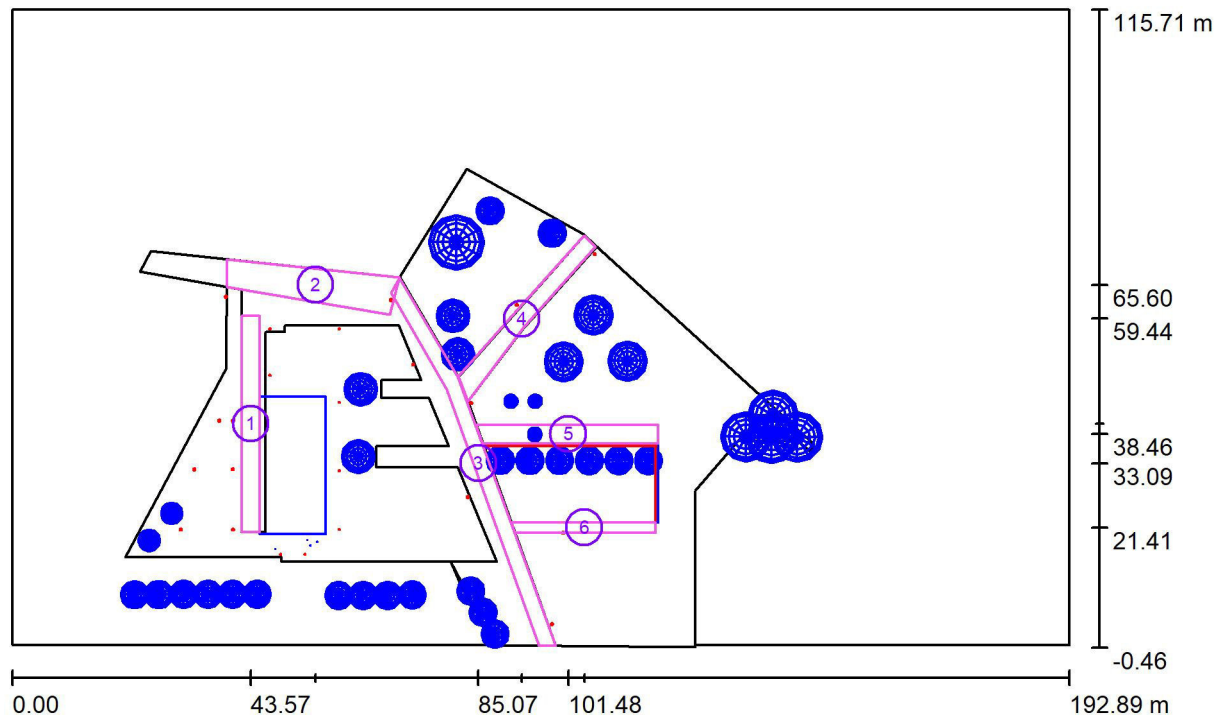
Distinta lampade

No.	Pezzo	Denominazione
1	12	Castaldi D43/2-LWN TAU GEN2
2	3	Castaldi D43/2-LWN TAU GEN2 (Tipo 1)*
3	90	HAVELLSSYLVANIA 3036975 LumiStrip HO IP65 5M NW
4	8	Platek srl 3333663 Tris 3600mm 37W (1 LED - 4000K) 122°

*Dati tecnici modificati

Redattore
Telefono
Fax
e-Mail

Scena esterna / Superfici di calcolo (panoramica risultati)



Scala 1 : 1380

Elenco superfici di calcolo

No.	Denominazione	Tipo	Reticolo	E_m [lx]	E_{min} [lx]	E_{max} [lx]	E_{min} / E_m	E_{min} / E_{max}
1	Superficie di calcolo 1	perpendicolare	32 x 128	10	1.28	65	0.127	0.020
2	Superficie di calcolo 2	perpendicolare	128 x 64	3.39	0.09	24	0.027	0.004
3	Superficie di calcolo 3	perpendicolare	128 x 128	5.82	0.50	199	0.087	0.003
4	Superficie di calcolo 4	perpendicolare	128 x 32	4.84	0.49	25	0.101	0.019
5	Superficie di calcolo 5	perpendicolare	128 x 32	1.34	1.11	4.73	0.834	0.235
6	Superficie di calcolo 6	perpendicolare	128 x 32	8.22	1.68	99	0.204	0.017

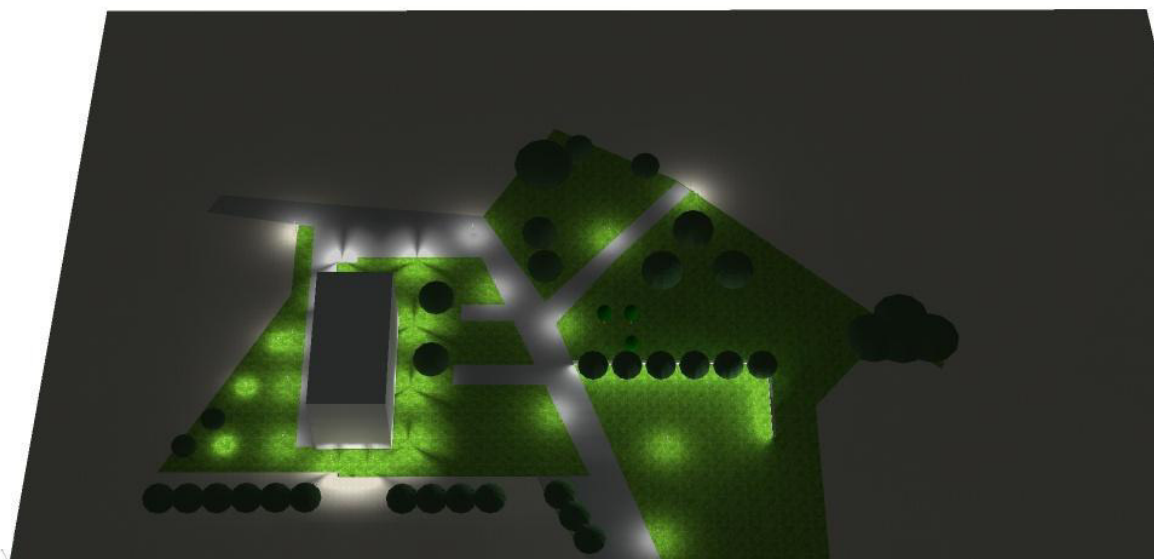
Riepilogo dei risultati

Tipo	Numero	Medio [lx]	Min [lx]	Max [lx]	E_{min} / E_m	E_{min} / E_{max}
perpendicolare	6	5.32	0.09	199	0.02	0.00



Redattore
Telefono
Fax
e-Mail

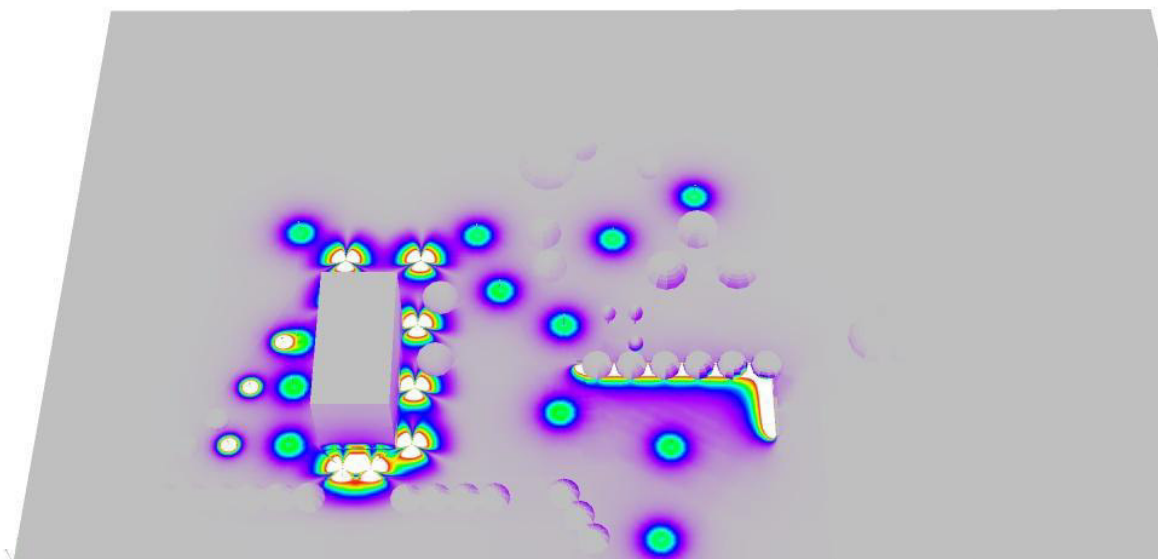
Scena esterna / Rendering 3D





Redattore
Telefono
Fax
e-Mail

Scena esterna / Rendering colori sfalsati



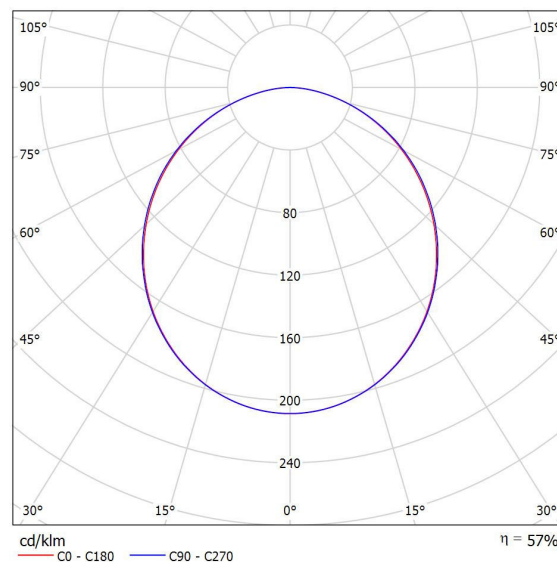
0 6.25 12.50 18.75 25 31.25 37.50 43.75 50 lx

Redattore
Telefono
Fax
e-Mail

INTRA LIGHTING 13421462031
KALIS_50_C_SOP_1640_lm_21W_840_1135_mm_FO_IP44_white / Scheda tecnica
apparecchio

Emissione luminosa 1:

Per un'immagine della lampada consultare il nostro catalogo lampade.



Classificazione lampade secondo CIE: 100
CIE Flux Code: 48 79 96 100 57

Emissione luminosa 1:

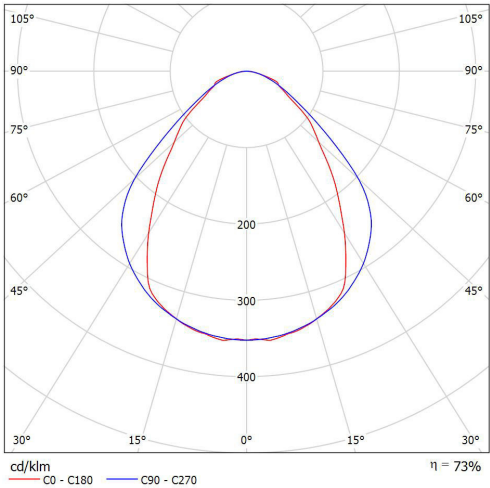
Valutazione di abbagliamento secondo UGR												
ρ Soffitto		70	70	50	50	30	70	70	50	50	30	
ρ Pareti		50	30	50	30	30	50	30	50	30	30	
ρ Pavimento		20	20	20	20	20	20	20	20	20	20	
Dimensioni del locale		Linea di mira perpendicolare all'asse delle lampade					Linea di mira parallela all'asse delle lampade					
X	Y											
2H	2H	21.7	23.0	22.0	23.2	23.5	21.8	23.1	22.1	23.3	23.6	
	3H	23.2	24.4	23.5	24.7	24.9	23.3	24.5	23.6	24.8	25.1	
	4H	23.8	25.0	24.2	25.2	25.5	23.9	25.1	24.3	25.3	25.6	
	6H	24.3	25.3	24.6	25.6	25.9	24.4	25.4	24.7	25.7	26.0	
	8H	24.4	25.4	24.8	25.7	26.1	24.5	25.5	24.9	25.8	26.1	
4H	12H	24.5	25.5	24.9	25.8	26.1	24.6	25.5	25.0	25.9	26.2	
	2H	22.4	23.5	22.7	23.8	24.1	22.5	23.6	22.8	23.9	24.1	
	3H	24.1	25.1	24.5	25.4	25.7	24.2	25.1	24.6	25.5	25.8	
	4H	24.8	25.7	25.2	26.0	26.4	24.9	25.8	25.3	26.1	26.5	
	6H	25.4	26.2	25.8	26.5	26.9	25.5	26.2	25.9	26.6	27.0	
8H	12H	25.6	26.3	26.0	26.7	27.1	25.7	26.3	26.1	26.7	27.2	
	2H	25.7	26.4	26.2	26.8	27.2	25.8	26.4	26.2	26.8	27.3	
	4H	25.1	25.8	25.6	26.2	26.6	25.2	25.9	25.6	26.3	26.7	
	6H	25.8	26.4	26.3	26.8	27.3	25.9	26.5	26.4	26.9	27.4	
	8H	26.1	26.6	26.6	27.1	27.5	26.2	26.7	26.6	27.1	27.6	
12H	12H	26.3	26.7	26.8	27.2	27.7	26.4	26.8	26.9	27.2	27.8	
	4H	25.2	25.8	25.6	26.2	26.6	25.2	25.9	25.7	26.3	26.7	
	6H	25.9	26.4	26.4	26.9	27.3	26.0	26.5	26.4	26.9	27.4	
	8H	26.2	26.6	26.7	27.1	27.6	26.3	26.7	26.8	27.2	27.7	
Variazione della posizione dell'osservatore per le distanze delle lampade S												
S = 1.0H		+0.1 / -0.1					+0.1 / -0.1					
S = 1.5H		+0.2 / -0.4					+0.2 / -0.4					
S = 2.0H		+0.4 / -0.7					+0.4 / -0.7					
Tabella standard		BK06					BK06					
Addendo di correzione		7.0					7.1					
Indici di abbagliamento corretti riferiti a 2920lm Flusso luminoso sferico												

Redattore
Telefono
Fax
e-Mail

Intralighting 13221462051 Kalis 50 C MPR 3000lm 29W 840 L1695mm FO IP44 white / Scheda tecnica
apparecchio

Emissione luminosa 1:

Per un'immagine della lampada consultare il nostro catalogo
lampade.



Classificazione lampade secondo CIE: 100
CIE Flux Code: 61 89 98 100 73

Emissione luminosa 1:

Valutazione di abbagliamento secondo UGR												
p Soffitto		70	70	50	50	30	70	70	50	50	30	30
p Pareti		50	30	50	30	30	50	30	50	30	30	30
p Pavimento		20	20	20	20	20	20	20	20	20	20	20
Dimensioni del locale		Linea di mira perpendicolare all'asse delle lampade					Linea di mira parallela all'asse delle lampade					
X	Y											
2H	2H	20.2	21.4	20.5	21.6	21.8	21.6	22.8	21.9	23.0	23.2	
	3H	21.3	22.3	21.6	22.6	22.8	22.2	23.2	22.5	23.5	23.8	
	4H	21.8	22.8	22.1	23.0	23.3	22.5	23.4	22.8	23.7	24.0	
	6H	22.0	22.9	22.4	23.2	23.5	22.6	23.5	23.0	23.8	24.1	
	8H	22.1	22.9	22.5	23.2	23.6	22.7	23.5	23.0	23.8	24.1	
	12H	22.1	22.9	22.5	23.2	23.6	22.7	23.5	23.1	23.8	24.2	
4H	2H	20.7	21.7	21.0	21.9	22.2	21.9	22.8	22.2	23.1	23.4	
	3H	21.9	22.7	22.3	23.1	23.4	22.7	23.5	23.0	23.8	24.1	
	4H	22.6	23.3	23.0	23.6	24.0	23.0	23.7	23.4	24.0	24.4	
	6H	22.9	23.5	23.3	23.9	24.3	23.3	23.9	23.7	24.3	24.6	
	8H	23.0	23.5	23.4	23.9	24.3	23.4	23.9	23.8	24.3	24.7	
	12H	23.0	23.5	23.5	23.9	24.4	23.5	23.9	23.9	24.4	24.8	
8H	4H	22.7	23.3	23.1	23.7	24.1	23.1	23.7	23.5	24.1	24.5	
	6H	23.1	23.6	23.6	24.0	24.5	23.5	24.0	24.0	24.4	24.8	
	8H	23.3	23.7	23.8	24.1	24.6	23.7	24.1	24.1	24.5	25.0	
	12H	23.4	23.7	23.9	24.2	24.7	23.8	24.1	24.3	24.6	25.1	
	4H	22.7	23.2	23.2	23.6	24.1	23.1	23.6	23.5	24.0	24.4	
	6H	23.2	23.6	23.6	24.0	24.5	23.5	23.9	24.0	24.4	24.8	
12H	8H	23.3	23.7	23.8	24.1	24.6	23.7	24.1	24.2	24.5	25.0	
	12H	23.3	23.7	23.8	24.1	24.6	23.7	24.1	24.2	24.5	25.0	
Variazione della posizione dell'osservatore per le distanze delle lampade S												
S = 1.0H		+0.3 / -0.3					+0.3 / -0.5					
S = 1.5H		+0.4 / -0.9					+0.9 / -1.2					
S = 2.0H		+1.0 / -1.4					+1.9 / -1.8					
Tabella standard		BK04					BK03					
Addendo di correzione		4,5					4,7					
Indici di abbagliamento corretti riferiti a 4380lm Flusso luminoso sferico												

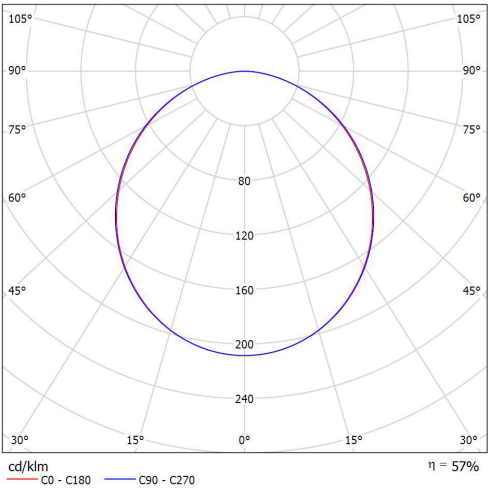


Redattore
Telefono
Fax
e-Mail

Intralighting 13421482051 Kalis 50 C SOP 3660lm 50W 840 L1695mm FO IP44 white / Scheda tecnica apparecchio

Emissione luminosa 1:

Per un'immagine della lampada consultare il nostro catalogo lampade.



Classificazione lampade secondo CIE: 100
CIE Flux Code: 48 79 96 100 57

Emissione luminosa 1:

Valutazione di abbagliamento secondo UGR												
ρ Soffitto		70	70	50	50	30	70	70	50	50	30	30
ρ Pareti		50	30	50	30	20	30	50	30	50	30	30
ρ Pavimento		20	20	20	20	20	20	20	20	20	20	20
Dimensioni del locale X Y		Linea di mira perpendicolare all'asse delle lampade						Linea di mira parallela all'asse delle lampade				
2H	2H	23.1	24.4	23.4	24.6	24.9	23.2	24.5	23.5	24.7	25.0	
	3H	24.6	25.8	24.9	26.1	26.3	24.7	25.9	25.1	26.2	26.5	
	4H	25.2	26.4	25.6	26.6	26.9	25.3	26.5	25.7	26.7	27.0	
	6H	25.7	26.7	26.0	27.0	27.3	25.8	26.8	26.1	27.1	27.4	
	8H	25.8	26.8	26.2	27.1	27.5	25.9	26.9	26.3	27.2	27.5	
	12H	25.9	26.9	26.3	27.2	27.5	26.0	26.9	26.4	27.3	27.6	
4H	2H	23.8	24.9	24.1	25.2	25.5	23.9	25.0	24.2	25.3	25.6	
	3H	25.5	26.5	25.9	26.8	27.1	25.6	26.5	26.0	26.9	27.2	
	4H	26.2	27.1	26.6	27.4	27.8	26.3	27.2	26.7	27.5	27.9	
	6H	26.8	27.6	27.2	27.9	28.3	26.9	27.6	27.3	28.0	28.4	
	8H	27.0	27.7	27.4	28.1	28.5	27.1	27.8	27.5	28.1	28.6	
	12H	27.1	27.8	27.6	28.2	28.6	27.2	27.8	27.6	28.2	28.7	
8H	4H	26.5	27.2	27.0	27.6	28.0	26.6	27.3	27.1	27.7	28.1	
	6H	27.3	27.8	27.7	28.2	28.7	27.3	27.9	27.8	28.3	28.8	
	8H	27.5	28.0	28.0	28.5	28.9	27.6	28.1	28.1	28.5	29.0	
	12H	27.7	28.2	28.2	28.6	29.1	27.8	28.2	28.3	28.7	29.2	
12H	4H	26.6	27.2	27.0	27.6	28.0	26.6	27.3	27.1	27.7	28.1	
	6H	27.3	27.8	27.8	28.3	28.7	27.4	27.9	27.9	28.3	28.8	
	8H	27.6	28.0	28.1	28.5	29.0	27.7	28.1	28.2	28.6	29.1	
Variazione della posizione dell'osservatore per le distanze delle lampade S												
S = 1.0H				+0.1 / -0.1						+0.1 / -0.1		
S = 1.5H				+0.2 / -0.4						+0.2 / -0.4		
S = 2.0H				+0.4 / -0.7						+0.4 / -0.7		
Tabella standard		BK06		BK06						BK06		
Addendo di correzione				8.4						8.5		
Indici di abbagliamento corretti riferiti a 6540lm Flusso luminoso sferico												

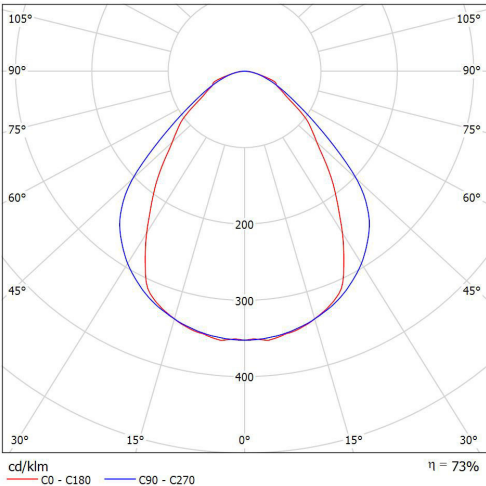


Redattore
Telefono
Fax
e-Mail

Intralighting 13221462091 Kalis 50 C MPR 5000lm 51W 840 L2815mm FO IP44 white / Scheda tecnica apparecchio

Emissione luminosa 1:

Per un'immagine della lampada consultare il nostro catalogo lampade.



Classificazione lampade secondo CIE: 100
CIE Flux Code: 61 89 98 100 73

Emissione luminosa 1:

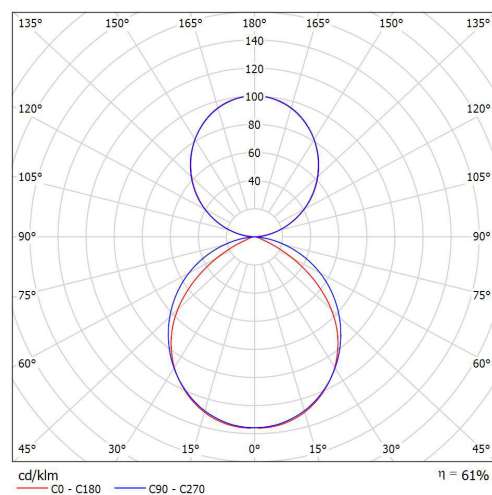
Valutazione di abbagliamento secondo UGR												
p. Soffitto		70	70	50	50	30	70	70	50	50	30	30
p. Pareti		50	30	50	30	30	50	30	50	30	30	30
p. Pavimento		20	20	20	20	20	20	20	20	20	20	20
Dimensioni del locale X Y		Linea di mira perpendicolare all'asse delle lampade					Linea di mira parallela all'asse delle lampade					
2H	2H	20.3	21.4	20.5	21.6	21.8	21.7	22.8	21.9	23.0	23.2	23.2
	3H	21.3	22.3	21.6	22.6	22.8	22.2	23.3	22.6	23.5	23.8	23.8
	4H	21.8	22.8	22.1	23.0	23.3	22.5	23.4	22.8	23.7	24.0	24.0
	6H	22.1	22.9	22.4	23.2	23.5	22.6	23.5	23.0	23.8	24.1	24.1
	8H	22.1	22.9	22.5	23.3	23.6	22.7	23.5	23.1	23.8	24.2	24.2
	12H	22.1	22.9	22.5	23.3	23.6	22.7	23.5	23.1	23.8	24.2	24.2
4H	2H	20.7	21.7	21.0	21.9	22.2	21.9	22.8	22.2	23.1	23.4	23.4
	3H	21.9	22.8	22.3	23.1	23.4	22.7	23.5	23.0	23.8	24.1	24.1
	4H	22.6	23.3	23.0	23.6	24.0	23.0	23.7	23.4	24.0	24.4	24.4
	6H	22.9	23.5	23.3	23.9	24.3	23.3	23.9	23.7	24.3	24.7	24.7
	8H	23.0	23.5	23.4	23.9	24.3	23.4	23.9	23.8	24.3	24.7	24.7
	12H	23.1	23.6	23.5	24.0	24.4	23.5	24.0	23.9	24.4	24.8	24.8
8H	4H	22.7	23.3	23.2	23.7	24.1	23.1	23.7	23.5	24.1	24.5	24.5
	6H	23.2	23.6	23.6	24.0	24.5	23.5	24.0	24.0	24.4	24.8	24.8
	8H	23.3	23.7	23.8	24.1	24.6	23.7	24.1	24.2	24.5	25.0	25.0
	12H	23.4	23.7	23.9	24.2	24.7	23.8	24.1	24.3	24.6	25.1	25.1
	4H	22.7	23.2	23.2	23.6	24.1	23.1	23.6	23.6	24.0	24.5	24.5
	6H	23.2	23.6	23.7	24.0	24.5	23.5	23.9	24.0	24.4	24.8	24.8
12H	8H	23.3	23.7	23.8	24.1	24.6	23.7	24.1	24.2	24.5	25.0	25.0
	12H	23.3	23.7	23.8	24.1	24.6	23.7	24.1	24.2	24.5	25.0	25.0
Variazione della posizione dell'osservatore per le distanze delle lampade S												
S = 1.0H		+0.3 / -0.3					+0.3 / -0.5					
S = 1.5H		+0.4 / -0.9					+0.9 / -1.2					
S = 2.0H		+1.0 / -1.4					+1.9 / -1.8					
Tabella standard		BK04					BK03					
Addendo di correzione		4.5					4.7					
Indici di abbagliamento corretti riferiti a 7300lm Flusso luminoso sferico												

Redattore
Telefono
Fax
e-Mail

INTRA LIGHTING 13481481061
**13481481061_GLAZER_SDI_SOP_4760+3660_lm_58+50W_840_1994_mm_FO_white / Scheda tecnica
apparecchio**

Emissione luminosa 1:

Per un'immagine della lampada consultare il nostro catalogo lampade.



Classificazione lampade secondo CIE: 55
CIE Flux Code: 53 86 98 55 61

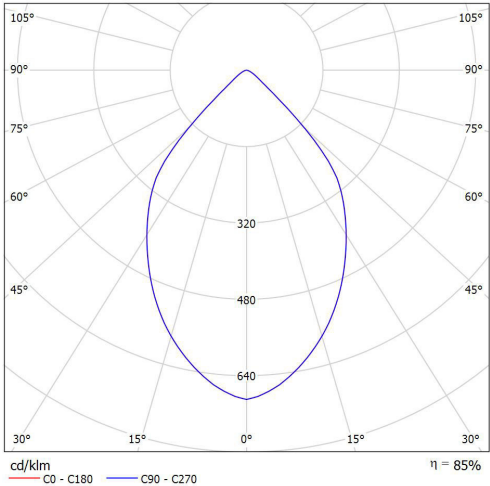
A causa dell'assenza di simmetria, per questa lampada non è possibile rappresentare la tabella UGR.

Redattore
Telefono
Fax
e-Mail

TARGETTI 1T2947_103_1xLED-NW-25W_ - CCT LED TRIM SMART DWN FIX LED 25W VWFL MATT NW / Scheda tecnica apparecchio

Emissione luminosa 1:

Per un'immagine della lampada consultare il nostro catalogo lampade.



Classificazione lampade secondo CIE: 100
CIE Flux Code: 82 98 100 100 85

Emissione luminosa 1:

Valutazione di abbagliamento secondo UGR												
ρ Soffitto		70	70	50	50	30	70	70	50	50	30	30
ρ Pareti		50	30	50	30	20	50	30	50	30	20	20
ρ Pavimento		20	20	20	20	20	20	20	20	20	20	20
Dimensioni del locale		Linea di mira perpendicolare all'asse delle lampade					Linea di mira parallela all'asse delle lampade					
X	Y											
2H	2H	22.6	23.5	22.9	23.7	23.9	22.6	23.5	22.9	23.7	23.9	
	3H	22.6	23.3	22.8	23.6	23.8	22.6	23.3	22.8	23.6	23.8	
	4H	22.5	23.2	22.8	23.5	23.7	22.5	23.2	22.8	23.5	23.7	
	6H	22.5	23.1	22.8	23.4	23.7	22.5	23.1	22.8	23.4	23.7	
	8H	22.4	23.0	22.8	23.3	23.6	22.4	23.0	22.8	23.3	23.6	
4H	12H	22.4	23.0	22.7	23.3	23.6	22.4	23.0	22.7	23.3	23.6	
	2H	22.5	23.2	22.8	23.4	23.7	22.5	23.2	22.8	23.4	23.7	
	3H	22.4	23.0	22.8	23.3	23.6	22.4	23.0	22.8	23.3	23.6	
	4H	22.4	22.9	22.8	23.3	23.6	22.4	22.9	22.8	23.3	23.6	
	6H	22.4	22.8	22.8	23.2	23.5	22.4	22.8	22.8	23.2	23.5	
8H	8H	22.3	22.7	22.7	23.1	23.5	22.3	22.7	22.7	23.1	23.5	
	12H	22.3	22.6	22.7	23.0	23.5	22.3	22.6	22.7	23.0	23.5	
	4H	22.3	22.7	22.7	23.1	23.5	22.3	22.7	22.7	23.1	23.5	
	6H	22.3	22.6	22.7	23.0	23.4	22.3	22.6	22.7	23.0	23.4	
	8H	22.2	22.5	22.7	22.9	23.4	22.2	22.5	22.7	22.9	23.4	
12H	12H	22.2	22.4	22.7	22.9	23.4	22.2	22.4	22.7	22.9	23.4	
	4H	22.3	22.6	22.7	23.0	23.4	22.3	22.6	22.7	23.0	23.4	
	6H	22.2	22.5	22.7	22.9	23.4	22.2	22.5	22.7	22.9	23.4	
	8H	22.2	22.4	22.7	22.9	23.4	22.2	22.4	22.7	22.9	23.4	
	12H	22.2	22.4	22.7	22.9	23.4	22.2	22.4	22.7	22.9	23.4	
Variazione della posizione dell'osservatore per le distanze delle lampade S												
S = 1.0H		+2.4 / -5.9					+2.4 / -5.9					
S = 1.5H		+4.5 / -7.3					+4.5 / -7.3					
S = 2.0H		+6.5 / -8.4					+6.5 / -8.4					
Tabella standard		BK00					BK00					
Addendo di correzione		3.5					3.5					
Indici di abbagliamento corretti riferiti a 3693lm Flusso luminoso sferico												

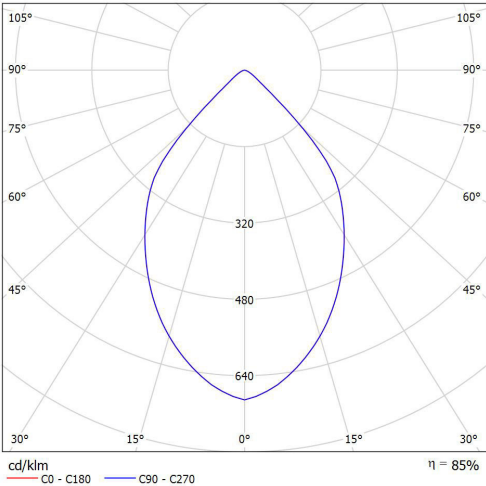


Redattore
Telefono
Fax
e-Mail

TARGETTI 1T2945_103_1xLED-NW-18W_ - CCT LED TRIM SMART DWN FIX LED 18W VWFL MATT NW /
Scheda tecnica apparecchio

Emissione luminosa 1:

Per un'immagine della lampada consultare il nostro catalogo lampade.



Classificazione lampade secondo CIE: 100
CIE Flux Code: 82 98 100 100 85

Emissione luminosa 1:

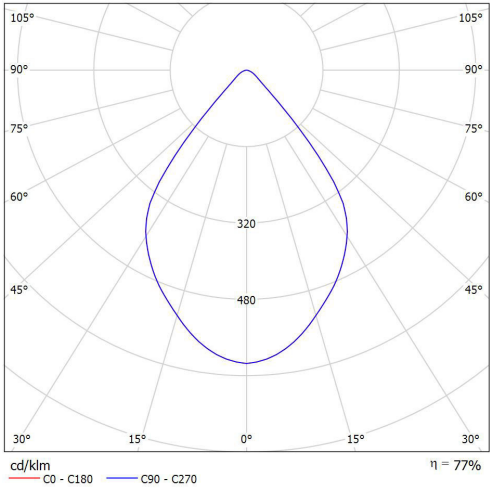
Valutazione di abbagliamento secondo UGR												
ρ Soffitto	70	70	50	50	30	70	70	50	50	30	30	
ρ Pareti	50	30	50	30	20	50	30	50	30	20	30	
ρ Pavimento	20	20	20	20	20	20	20	20	20	20	20	
Dimensioni del locale X		Linea di mira perpendicolare all'asse delle lampade					Linea di mira parallela all'asse delle lampade					
Y												
2H	2H	21.6	22.5	21.9	22.7	22.9	21.6	22.5	21.9	22.7	22.9	
	3H	21.6	22.3	21.9	22.6	22.8	21.6	22.3	21.9	22.6	22.8	
	4H	21.5	22.2	21.8	22.5	22.8	21.5	22.2	21.8	22.5	22.8	
	6H	21.5	22.1	21.8	22.4	22.7	21.5	22.1	21.8	22.4	22.7	
	8H	21.4	22.1	21.8	22.4	22.7	21.4	22.1	21.8	22.4	22.7	
4H	2H	21.4	22.0	21.7	22.3	22.6	21.4	22.0	21.7	22.3	22.6	
	3H	21.5	22.2	21.8	22.5	22.7	21.5	22.2	21.8	22.5	22.7	
	4H	21.4	22.0	21.8	22.3	22.7	21.4	22.0	21.8	22.3	22.7	
	6H	21.4	21.9	21.8	22.3	22.6	21.4	21.9	21.8	22.3	22.6	
	8H	21.4	21.8	21.8	22.2	22.6	21.4	21.8	21.8	22.2	22.6	
8H	2H	21.3	21.7	21.7	22.1	22.5	21.3	21.7	21.7	22.1	22.5	
	3H	21.3	21.7	21.7	22.1	22.5	21.3	21.7	21.7	22.1	22.5	
	4H	21.3	21.7	21.7	22.1	22.5	21.3	21.7	21.7	22.1	22.5	
	6H	21.3	21.6	21.7	22.0	22.5	21.3	21.6	21.7	22.0	22.5	
	8H	21.2	21.5	21.7	22.0	22.4	21.2	21.5	21.7	22.0	22.4	
12H	2H	21.2	21.4	21.7	21.9	22.4	21.2	21.4	21.7	21.9	22.4	
	3H	21.3	21.6	21.7	22.0	22.5	21.3	21.6	21.7	22.0	22.5	
	4H	21.3	21.6	21.7	22.0	22.5	21.3	21.6	21.7	22.0	22.5	
	6H	21.2	21.5	21.7	21.9	22.4	21.2	21.5	21.7	21.9	22.4	
	8H	21.2	21.4	21.7	21.9	22.4	21.2	21.4	21.7	21.9	22.4	
Variazione della posizione dell'osservatore per le distanze delle lampade S												
S = 1.0H		+2.4	-5.9				+2.4	-5.9				
S = 1.5H		+4.5	-7.3				+4.5	-7.3				
S = 2.0H		+6.5	-8.4				+6.5	-8.4				
Tabella standard		BK00					BK00					
Addendo di correzione		2.6					2.6					
Indici di abbagliamento corretti riferiti a 2778lm Flusso luminoso sferico												

Redattore
Telefono
Fax
e-Mail

TARGETTI 1T4822_101_1xLED-NW-12W_ - CCTLed MINI 12W WFL 4000K / Scheda tecnica apparecchio

Emissione luminosa 1:

Per un'immagine della lampada consultare il nostro catalogo lampade.



Classificazione lampade secondo CIE: 100
CIE Flux Code: 86 97 99 100 77

Emissione luminosa 1:

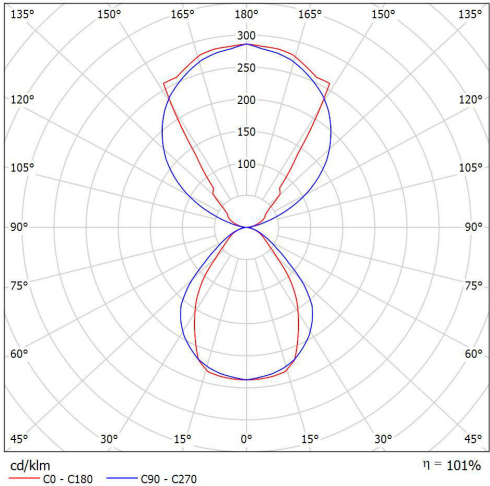
Valutazione di abbagliamento secondo UGR												
ρ Soffitto	70	70	50	50	30	70	70	50	50	30	30	
ρ Pareti	50	30	50	30	30	50	30	50	30	30	30	
ρ Pavimento	20	20	20	20	20	20	20	20	20	20	20	
Dimensioni del locale X Y		Linea di mira perpendicolare all'asse delle lampade					Linea di mira parallela all'asse delle lampade					
2H	2H	22.8	23.6	23.1	23.8	24.1	22.8	23.6	23.1	23.8	24.1	
	3H	22.9	23.7	23.2	23.9	24.1	22.9	23.7	23.2	23.9	24.1	
	4H	22.9	23.6	23.2	23.9	24.1	22.9	23.6	23.2	23.9	24.1	
	6H	22.9	23.6	23.3	23.8	24.1	22.9	23.6	23.3	23.8	24.1	
	8H	22.9	23.5	23.2	23.8	24.1	22.9	23.5	23.2	23.8	24.1	
	12H	22.9	23.5	23.2	23.8	24.1	22.9	23.5	23.2	23.8	24.1	
4H	2H	22.8	23.4	23.1	23.7	24.0	22.8	23.4	23.1	23.7	24.0	
	3H	22.9	23.5	23.3	23.8	24.1	22.9	23.5	23.3	23.8	24.1	
	4H	23.0	23.5	23.4	23.8	24.2	23.0	23.5	23.4	23.8	24.2	
	6H	23.0	23.4	23.4	23.8	24.2	23.0	23.4	23.4	23.8	24.2	
	8H	23.0	23.4	23.4	23.8	24.2	23.0	23.4	23.4	23.8	24.2	
	12H	23.0	23.3	23.4	23.7	24.1	23.0	23.3	23.4	23.7	24.1	
8H	4H	22.9	23.3	23.4	23.7	24.1	22.9	23.3	23.4	23.7	24.1	
	6H	23.0	23.3	23.4	23.7	24.2	23.0	23.3	23.4	23.7	24.2	
	8H	23.0	23.3	23.5	23.7	24.2	23.0	23.3	23.5	23.7	24.2	
	12H	23.0	23.2	23.5	23.7	24.2	23.0	23.2	23.5	23.7	24.2	
12H	4H	22.9	23.2	23.3	23.6	24.1	22.9	23.2	23.3	23.6	24.1	
	6H	23.0	23.2	23.4	23.7	24.1	23.0	23.2	23.4	23.7	24.1	
	8H	23.0	23.2	23.5	23.6	24.1	23.0	23.2	23.5	23.6	24.1	
	12H	23.0	23.2	23.5	23.6	24.1	23.0	23.2	23.5	23.6	24.1	
Variazione della posizione dell'osservatore per le distanze delle lampade S												
S = 1.0H		+2.7 / -3.7					+2.7 / -3.7					
S = 1.5H		+5.0 / -4.3					+5.0 / -4.3					
S = 2.0H		+6.9 / -4.9					+6.9 / -4.9					
Tabella standard		BK01					BK01					
Addendo di correzione		4.0					4.0					
Indici di abbagliamento corretti riferiti a 1988lm Flusso luminoso sferico												

Redattore
Telefono
Fax
e-Mail

Lightnet GmbH [www.lightnet.de] RP1ASG-840M-D1200-US Ringo Star-P1 I Microprismatic I LED I D1200 I
Direkt/Indirekt / Scheda tecnica apparecchio

Emissione luminosa 1:

Per un'immagine della lampada consultare il nostro catalogo lampade.



Classificazione lampade secondo CIE: 43
CIE Flux Code: 66 90 98 43 101

Emissione luminosa 1:

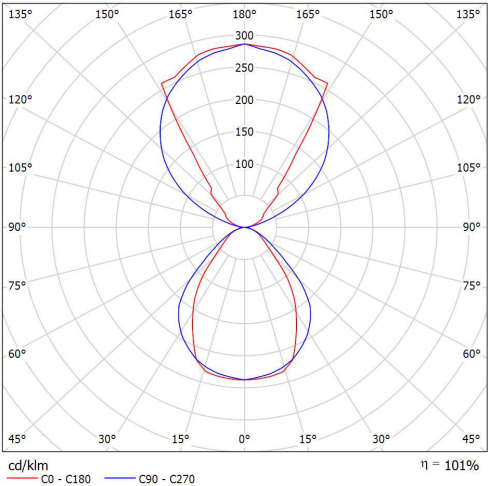
Valutazione di abbagliamento secondo UGR												
ρ Soffitto	70	70	50	50	30	70	70	50	50	30	30	
ρ Pareti	50	30	50	30	30	50	30	50	30	30	30	
ρ Pavimento	20	20	20	20	20	20	20	20	20	20	20	
Dimensioni del locale		Linea di mira perpendicolare all'asse delle lampade					Linea di mira parallela all'asse delle lampade					
X	Y											
2H	2H	11.8	12.5	12.8	13.4	14.6	13.8	14.5	14.8	15.4	16.7	
	3H	12.6	13.2	13.5	14.1	15.4	14.3	15.0	15.3	15.9	17.1	
	4H	12.8	13.4	13.8	14.3	15.6	14.5	15.1	15.5	16.0	17.3	
	6H	12.9	13.5	13.9	14.4	15.7	14.5	15.0	15.5	16.0	17.3	
	8H	13.0	13.5	14.0	14.4	15.7	14.5	15.0	15.5	16.0	17.3	
4H	12H	13.0	13.4	14.0	14.4	15.7	14.5	14.9	15.5	15.9	17.2	
	2H	12.0	12.6	13.0	13.6	14.8	13.8	14.3	14.8	15.3	16.6	
	3H	12.9	13.4	13.9	14.4	15.7	14.4	14.9	15.5	15.9	17.2	
	4H	13.3	13.7	14.3	14.7	16.0	14.7	15.1	15.7	16.1	17.4	
	6H	13.5	13.8	14.5	14.9	16.2	14.8	15.1	15.8	16.2	17.5	
8H	8H	13.5	13.9	14.6	14.9	16.3	14.8	15.1	15.8	16.2	17.5	
	12H	13.6	13.9	14.6	14.9	16.3	14.8	15.1	15.9	16.1	17.5	
	4H	13.3	13.7	14.4	14.7	16.1	14.6	15.0	15.7	16.0	17.4	
	6H	13.6	13.9	14.7	15.0	16.4	14.8	15.1	15.9	16.1	17.5	
	8H	13.7	14.0	14.8	15.0	16.5	14.9	15.1	16.0	16.2	17.6	
12H	12H	13.8	14.0	14.9	15.1	16.5	14.9	15.1	16.0	16.2	17.6	
	4H	13.3	13.6	14.4	14.6	16.0	14.6	14.9	15.6	15.9	17.3	
	6H	13.6	13.8	14.7	14.9	16.3	14.8	15.0	15.9	16.1	17.5	
	8H	13.8	13.9	14.8	15.0	16.5	14.9	15.0	15.9	16.1	17.6	
Variazione della posizione dell'osservatore per le distanze delle lampade S												
S = 1.0H		+0.6 / -0.7					+0.3 / -0.6					
S = 1.5H		+0.7 / -1.0					+1.2 / -1.3					
S = 2.0H		+1.4 / -1.4					+2.4 / -1.9					
Tabella standard		BK04					BK03					
Addendo di correzione		-1.9					-0.9					
Indici di abbagliamento corretti riferiti a 2045lm Flusso luminoso sferico												

Redattore
Telefono
Fax
e-Mail

Lightnet GmbH [www.lightnet.de] RP1ASG-840M-D900-US Ringo Star-P1 I Microprismatic I LED I D900 I
Direkt/Indirekt / Scheda tecnica apparecchio

Emissione luminosa 1:

Per un'immagine della lampada consultare il nostro catalogo lampade.



Classificazione lampade secondo CIE: 43
CIE Flux Code: 66 90 98 43 101

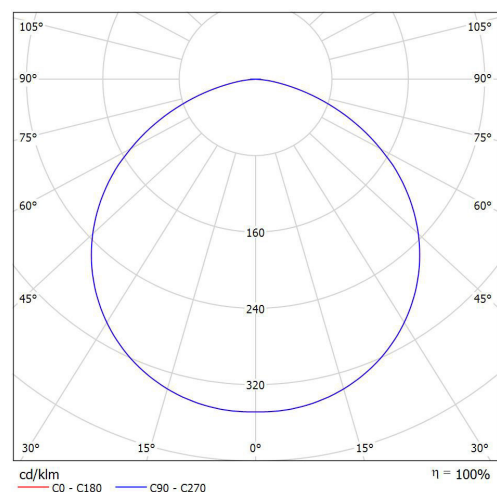
Emissione luminosa 1:

Valutazione di abbagliamento secondo UGR											
ρ Soffitto	70	70	50	50	30	70	70	50	50	30	30
ρ Pareti	50	30	50	30	30	50	30	50	30	30	30
ρ Pavimento	20	20	20	20	20	20	20	20	20	20	20
Dimensioni del locale		Linea di mira perpendicolare all'asse delle lampade					Linea di mira parallela all'asse delle lampade				
X	Y										
2H	2H	11.4	12.1	12.3	13.0	14.2	13.4	14.1	14.4	15.0	16.2
	3H	12.1	12.7	13.1	13.7	14.9	13.9	14.5	14.9	15.5	16.7
	4H	12.4	13.0	13.4	13.9	15.2	14.1	14.6	15.1	15.6	16.9
	6H	12.5	13.0	13.5	14.0	15.3	14.1	14.6	15.1	15.6	16.9
	8H	12.5	13.0	13.5	14.0	15.3	14.1	14.6	15.1	15.6	16.9
4H	12H	12.5	13.0	13.6	14.0	15.3	14.0	14.5	15.1	15.5	16.8
	2H	11.6	12.2	12.6	13.2	14.4	13.4	13.9	14.3	14.9	16.2
	3H	12.5	13.0	13.5	14.0	15.3	14.0	14.5	15.0	15.5	16.8
	4H	12.9	13.3	13.9	14.3	15.6	14.3	14.7	15.3	15.7	17.0
	6H	13.1	13.4	14.1	14.4	15.8	14.4	14.7	15.4	15.8	17.1
8H	8H	13.1	13.4	14.2	14.5	15.9	14.4	14.7	15.4	15.7	17.1
	12H	13.1	13.4	14.2	14.5	15.9	14.4	14.7	15.4	15.7	17.1
	4H	12.9	13.2	14.0	14.3	15.6	14.2	14.5	15.3	15.6	16.9
	6H	13.2	13.5	14.3	14.5	15.9	14.4	14.7	15.5	15.7	17.1
	8H	13.3	13.5	14.4	14.6	16.0	14.5	14.7	15.5	15.7	17.2
12H	12H	13.4	13.6	14.5	14.7	16.1	14.5	14.7	15.6	15.7	17.2
	4H	12.9	13.1	13.9	14.2	15.6	14.2	14.4	15.2	15.5	16.9
	6H	13.2	13.4	14.3	14.5	15.9	14.4	14.6	15.4	15.7	17.1
	8H	13.3	13.5	14.4	14.6	16.0	14.4	14.6	15.5	15.7	17.1
Variazione della posizione dell'osservatore per le distanze delle lampade S											
S = 1.0H		+0.6 / -0.7		+0.3 / -0.6							
S = 1.5H		+0.7 / -1.0		+1.2 / -1.3							
S = 2.0H		+1.4 / -1.4		+2.4 / -1.9							
Tabella standard		BK04		BK03							
Addendo di correzione		-2.3		-1.3							
Indici di abbagliamento corretti riferiti a 1353lm Flusso luminoso sferico											

Redattore
Telefono
Fax
e-Mail

HAVELLSSYLVANIA 3036975 LumiStrip HO IP65 5M NW / Scheda tecnica apparecchio

Emissione luminosa 1:



Classificazione lampade secondo CIE: 100
CIE Flux Code: 48 81 97 100 100

2 ranges, 4 versions:

- LumiStrip High Output PRO
- LumiStrip High Output
- LumiStrip PRO
- LumiStrip

Flexible and decorative LED solution for use in applications such as hotels, restaurants, bars, clubs, feature and cove lighting
IP20, IP65 & IP67 ratings, with the IP65 & IP67 versions suitable for outdoor use
Available in amber white (2,700K), warm white (3,000K) and neutral white (4,000K)
RGB versions allow for colour to enhance a space
LumiStrip IP20 is a 5m flexible, very low-profile high brightness LED strip (cuttable every 100mm)
LumiStrip IP65 is a 5m IP65 covered flexible very low-profile high brightness LED strip (cuttable every 50mm)
LumiStrip IP67 is a 5m IP67 covered flexible very low-profile high brightness LED strip (cuttable every 50mm)
500mm flying LED to connect to driver
LumiStrip IP20 versions come as standard with 3M tape
LumiStrip IP65 and IP67 comes with 25x200mm clear PC mounting strips with 3M adhesive tape, screw kits and 10 end caps and sealant
LED drivers ordered separately from our LumiDriver range
A selection of aluminium housing profiles are also available
A range of solder-less connections are available to make LumiStrip easy to install in long lengths

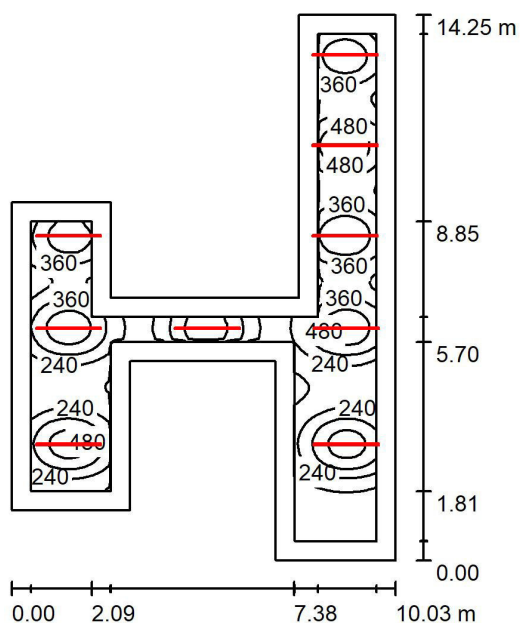
No UV or IR radiations
LED lifetime: 40,000 hours
Energy Class: A++, A+, A
LED technology provides an energy efficient solution with reduced maintenance costs

Emissione luminosa 1:

Valutazione di abbagliamento secondo UGR												
p Soffitto		70	70	50	50	30	70	70	50	50	30	
p Pareti		50	30	50	30	30	50	30	50	30	30	
p Pavimento		20	20	20	20	20	20	20	20	20	20	
Dimensioni del locale		X	Y	Linea di mira perpendicolare all'asse delle lampade				Linea di mira parallela all'asse delle lampade				
2H	2H	25.0	26.3	25.3	26.5	26.8	25.2	26.5	25.5	26.8	27.0	
	3H	26.3	27.4	26.6	27.7	28.0	26.6	27.8	26.9	28.0	28.3	
	4H	26.7	27.8	27.0	28.1	28.3	27.0	28.2	27.4	28.4	28.7	
	6H	26.9	27.9	27.2	28.2	28.5	27.3	28.3	27.6	28.6	28.9	
	8H	26.9	27.9	27.3	28.2	28.5	27.3	28.3	27.7	28.6	29.0	
4H	12H	26.9	27.8	27.3	28.1	28.5	27.3	28.3	27.7	28.6	29.0	
	2H	25.6	26.7	26.0	27.0	27.3	25.8	26.9	26.1	27.2	27.5	
	3H	27.0	28.0	27.4	28.3	28.6	27.3	28.3	27.7	28.6	28.9	
	4H	27.5	28.4	27.9	28.7	29.1	27.8	28.7	28.3	29.1	29.4	
	6H	27.8	28.5	28.2	28.9	29.3	28.2	28.9	28.6	29.3	29.7	
8H	8H	27.9	28.5	28.3	28.9	29.4	28.3	29.0	28.7	29.4	29.8	
	12H	27.9	28.5	28.3	28.9	29.3	28.3	28.9	28.8	29.3	29.8	
	4H	27.7	28.4	28.2	28.8	29.2	28.1	28.7	28.5	29.1	29.5	
	6H	28.1	28.6	28.6	29.1	29.5	28.5	29.0	28.9	29.4	29.9	
	8H	28.2	28.7	28.7	29.1	29.6	28.6	29.1	29.1	29.5	30.0	
12H	12H	28.2	28.6	28.7	29.1	29.6	28.6	29.0	29.1	29.5	30.0	
	4H	27.7	28.3	28.2	28.8	29.2	28.0	28.6	28.5	29.1	29.5	
	6H	28.1	28.6	28.6	29.0	29.5	28.5	28.9	29.0	29.4	29.9	
	8H	28.2	28.6	28.7	29.1	29.6	28.6	29.0	29.1	29.5	30.0	
Variazione della posizione dell'osservatore per le distanze delle lampade S												
S = 1.0H		+0.1 / -0.2				+0.1 / -0.1						
S = 1.5H		+0.3 / -0.5				+0.3 / -0.4						
S = 2.0H		+0.6 / -1.0				+0.6 / -0.8						
Tabella standard		BK04				BK04						
Addendo di correzione		10.6				10.9						
Indice di abbagliamento corretto riferito a 702lm Flusso luminoso sferico												

Redattore
Telefono
Fax
e-Mail

Corridoio / Riepilogo



Altezza locale: 3.000 m, Altezza di montaggio: 2.300 m, Fattore di manutenzione: 0.80

Valori in Lux, Scala 1:184

Superficie	ρ [%]	E_m [lx]	E_{min} [lx]	E_{max} [lx]	E_{min} / E_m
Superficie utile	/	325	24	583	0.074
Pavimento	20	226	27	336	0.118
Soffitto	70	37	14	57	0.385
Pareti (12)	43	91	13	406	/

Superficie utile:

Altezza: 0.850 m
Reticolo: 128 x 128 Punti
Zona margine: 0.500 m

Distinta lampade

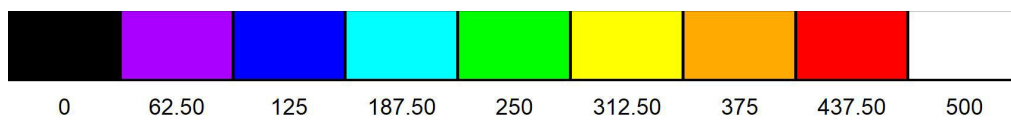
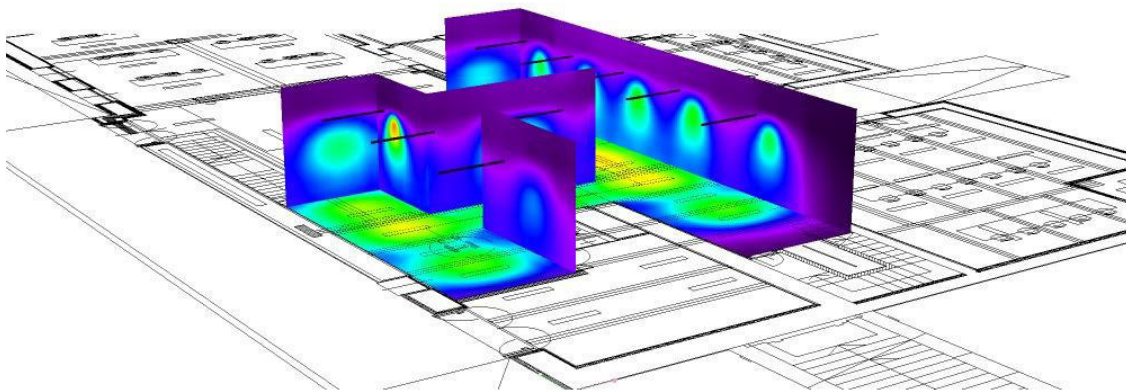
No.	Pezzo	Denominazione (Fattore di correzione)	Φ (Lampada) [lm]	Φ (Lampadine) [lm]	P [W]
1	9	Intralighting 13221462051 Kalis 50 C MPR 3000lm 29W 840 L1695mm FO IP44 white (1.000)	3184	4380	31.3
			Totale: 28659	Totale: 39420	282.0

Potenza allacciata specifica: $4.03 \text{ W/m}^2 = 1.24 \text{ W/m}^2/100 \text{ lx}$ (Base: 70.05 m^2)



Redattore
Telefono
Fax
e-Mail

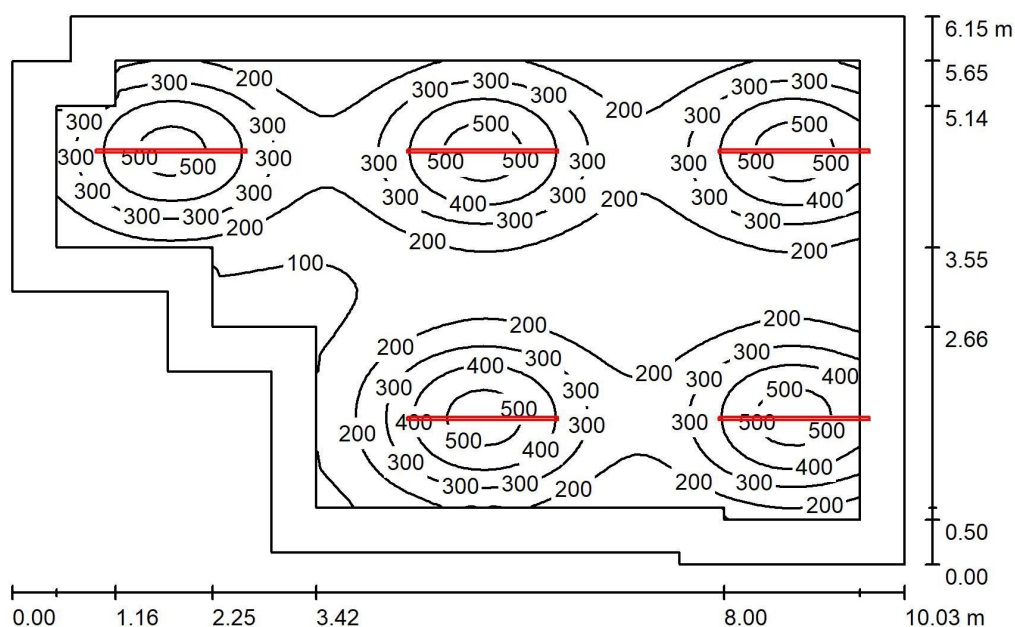
Corridoio / Rendering colori sfalsati



lx

Redattore
Telefono
Fax
e-Mail

Corridoio 2 / Riepilogo



Altezza locale: 3.000 m, Altezza di montaggio: 2.300 m, Fattore di manutenzione: 0.80

Valori in Lux, Scala 1:79

Superficie	ρ [%]	E_m [lx]	E_{min} [lx]	E_{max} [lx]	E_{min} / E_m
Superficie utile	/	275	61	554	0.223
Pavimento	20	204	46	292	0.227
Soffitto	70	34	21	42	0.611
Pareti (12)	46	67	18	275	/

Superficie utile:

Altezza: 0.850 m
Reticolo: 64 x 64 Punti
Zona margine: 0.500 m

Distinta lampade

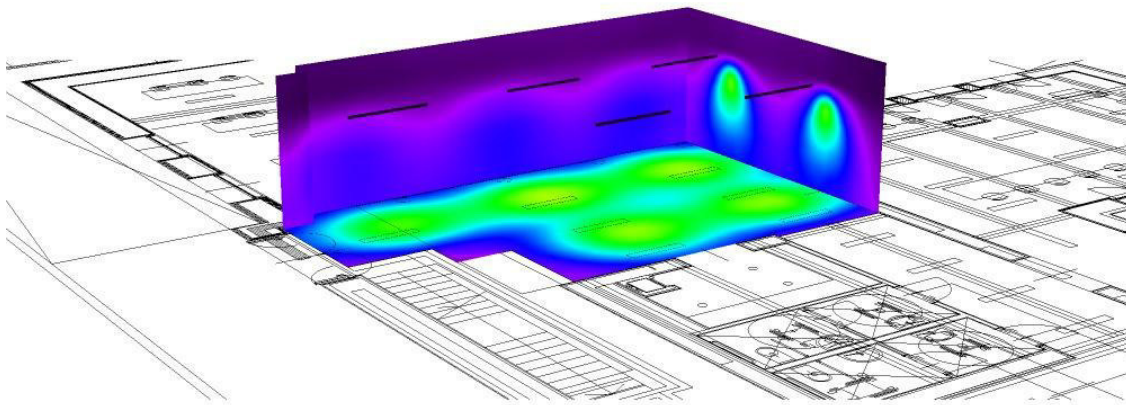
No.	Pezzo	Denominazione (Fattore di correzione)	Φ (Lampada) [lm]	Φ (Lampadine) [lm]	P [W]
1	5	Intralighting 13221462051 Kalis 50 C MPR 3000lm 29W 840 L1695mm FO IP44 white (1.000)	3184	4380	31.3
Totale:			15922	21900	156.6

Potenza allacciata specifica: $2.97 \text{ W/m}^2 = 1.08 \text{ W/m}^2/100 \text{ lx}$ (Base: 52.82 m^2)



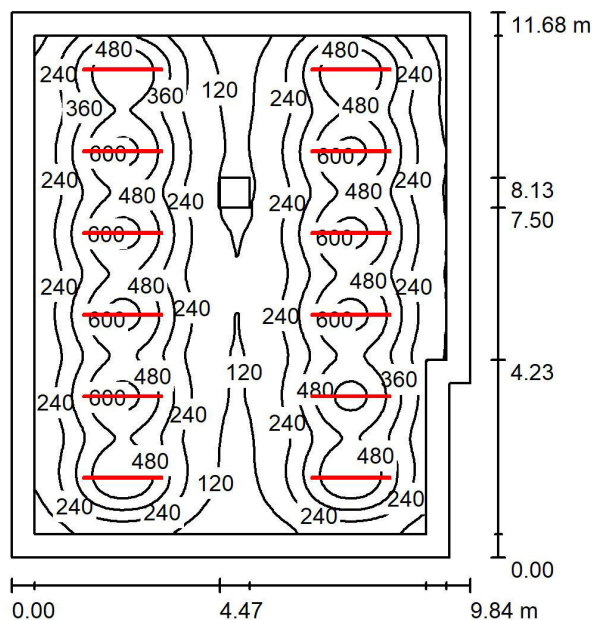
Redattore
Telefono
Fax
e-Mail

Corridoio 2 / Rendering colori sfalsati



Redattore
Telefono
Fax
e-Mail

Sala 3 / Riepilogo



Altezza locale: 3.000 m, Altezza di montaggio: 2.300 m, Fattore di manutenzione: 0.80

Valori in Lux, Scala 1:151

Superficie	ρ [%]	E_m [lx]	E_{min} [lx]	E_{max} [lx]	E_{min} / E_m
Superficie utile	/	323	67	640	0.208
Pavimento	20	263	75	426	0.285
Soffitto	70	45	31	61	0.677
Pareti (6)	50	73	30	157	/

Superficie utile:

Altezza: 0.850 m
Reticolo: 128 x 128 Punti
Zona margine: 0.500 m

Distinta lampade

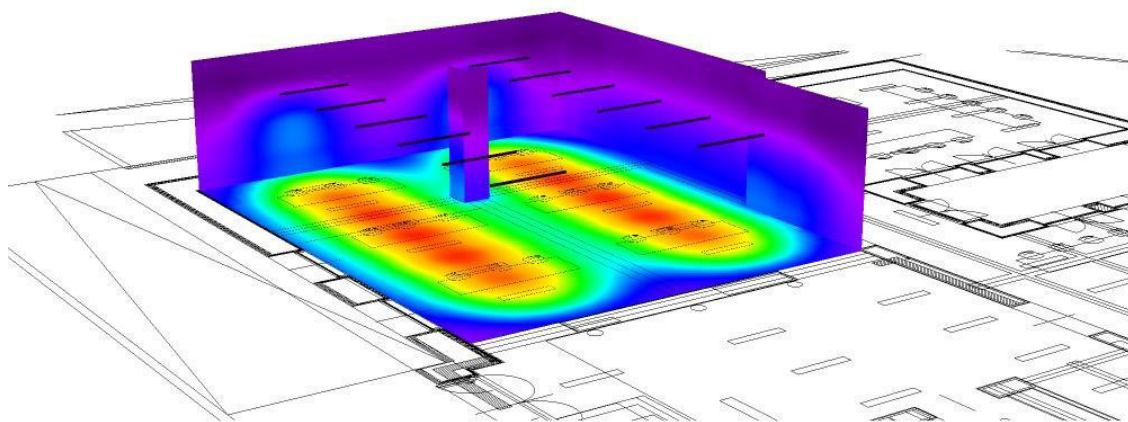
No.	Pezzo	Denominazione (Fattore di correzione)	Φ (Lampada) [lm]	Φ (Lampadine) [lm]	P [W]
1	12	Intralighting 13221462051 Kalis 50 C MPR 3000lm 29W 840 L1695mm FO IP44 white (1.000)	3184	4380	31.3
Totale:			38212	52560	376.0

Potenza allacciata specifica: $3.32 \text{ W/m}^2 = 1.03 \text{ W/m}^2/100 \text{ lx}$ (Base: 113.29 m^2)



Redattore
Telefono
Fax
e-Mail

Sala 3 / Rendering colori sfalsati

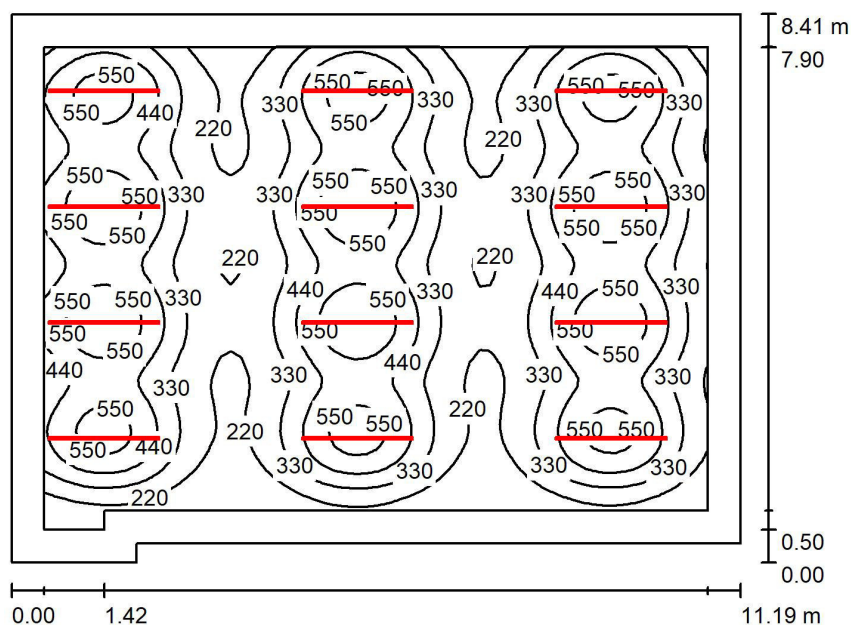


0 62.50 125 187.50 250 312.50 375 437.50 500

lx

Redattore
Telefono
Fax
e-Mail

Sala 4 / Riepilogo



Altezza locale: 3.000 m, Altezza di montaggio: 2.300 m, Fattore di manutenzione: 0.80

Valori in Lux, Scala 1:108

Superficie	ρ [%]	E_m [lx]	E_{min} [lx]	E_{max} [lx]	E_{min} / E_m
Superficie utile	/	385	111	650	0.288
Pavimento	20	312	98	454	0.314
Soffitto	70	56	36	67	0.631
Pareti (6)	50	102	35	247	/

Superficie utile:

Altezza: 0.850 m
Reticolo: 64 x 64 Punti
Zona margine: 0.500 m

Distinta lampade

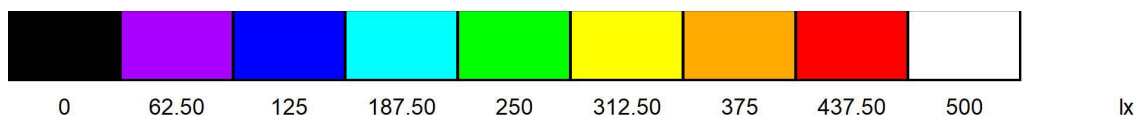
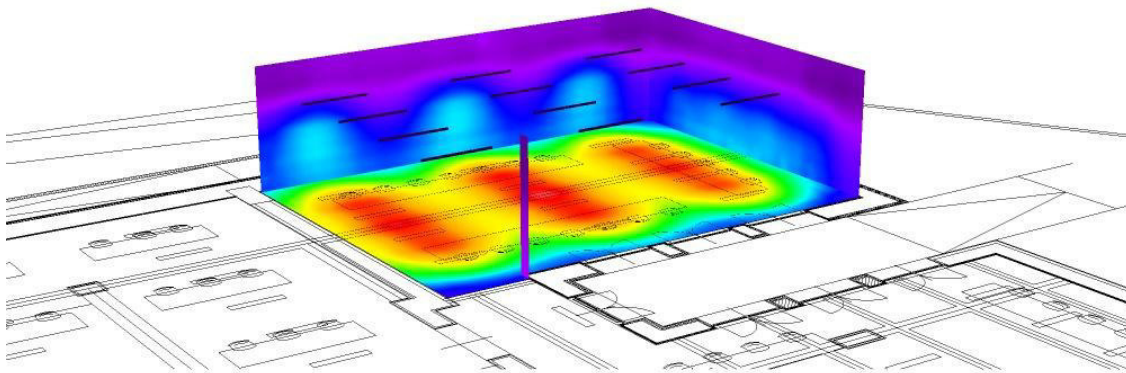
No.	Pezzo	Denominazione (Fattore di correzione)	Φ (Lampada) [lm]	Φ (Lampadine) [lm]	P [W]
1	12	Intralighting 13221462051 Kalis 50 C MPR 3000lm 29W 840 L1695mm FO IP44 white (1.000)	3184	4380	31.3
Totale:			38212	52560	376.0

Potenza allacciata specifica: $4.12 \text{ W/m}^2 = 1.07 \text{ W/m}^2/100 \text{ lx}$ (Base: 91.29 m^2)



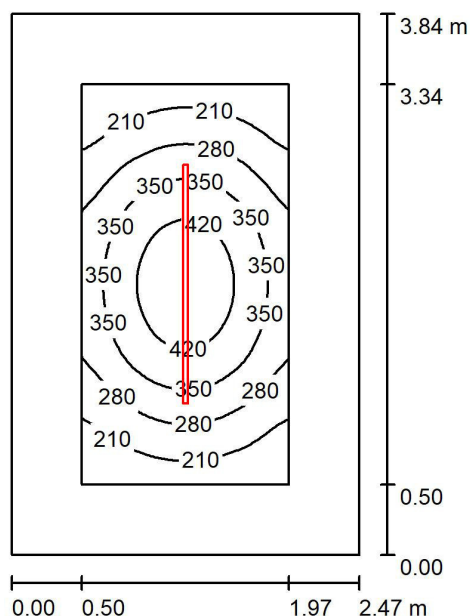
Redattore
Telefono
Fax
e-Mail

Sala 4 / Rendering colori sfalsati



Redattore
Telefono
Fax
e-Mail

Passaggio / Riepilogo



Altezza locale: 3.000 m, Altezza di montaggio: 2.300 m, Fattore di manutenzione: 0.80

Valori in Lux, Scala 1:50

Superficie	ρ [%]	E_m [lx]	E_{min} [lx]	E_{max} [lx]	E_{min} / E_m
Superficie utile	/	304	141	468	0.462
Pavimento	20	146	72	222	0.493
Soffitto	70	19	13	25	0.684
Pareti (4)	30	70	13	183	/

Superficie utile:

Altezza: 0.850 m
Reticolo: 64 x 32 Punti
Zona margine: 0.500 m

UGR

Longitudinale- Trasversale verso l'asse lampade
Parete sinistra 25 25
Parete inferiore 26 26
(CIE, SHR = 0.25.)

Distinta lampade

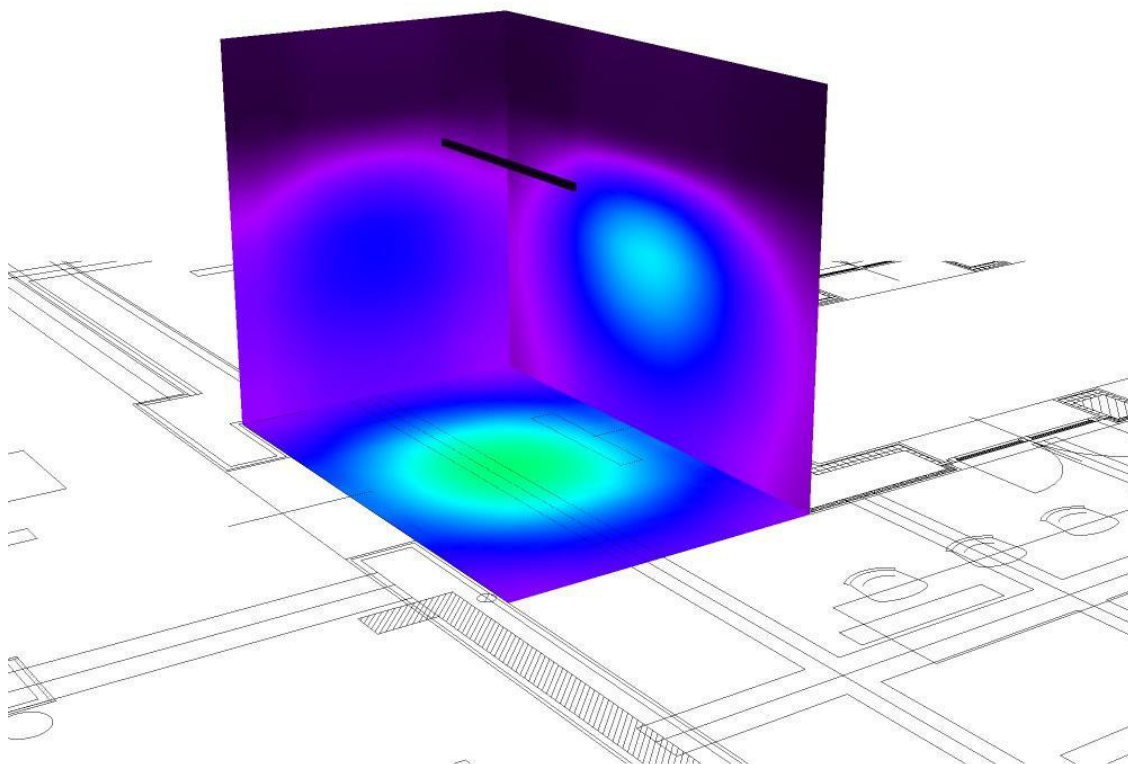
No.	Pezzo	Denominazione (Fattore di correzione)	Φ (Lampada) [lm]	Φ (Lampadine) [lm]	P [W]
1	1	Intralighting 13421482051 Kalis 50 C SOP 3660lm 50W 840 L1695mm FO IP44 white (1.000)	3741	6540	50.7
Totale:			3741	6540	50.7

Potenza allacciata specifica: $5.34 \text{ W/m}^2 = 1.76 \text{ W/m}^2/100 \text{ lx}$ (Base: 9.49 m^2)



Redattore
Telefono
Fax
e-Mail

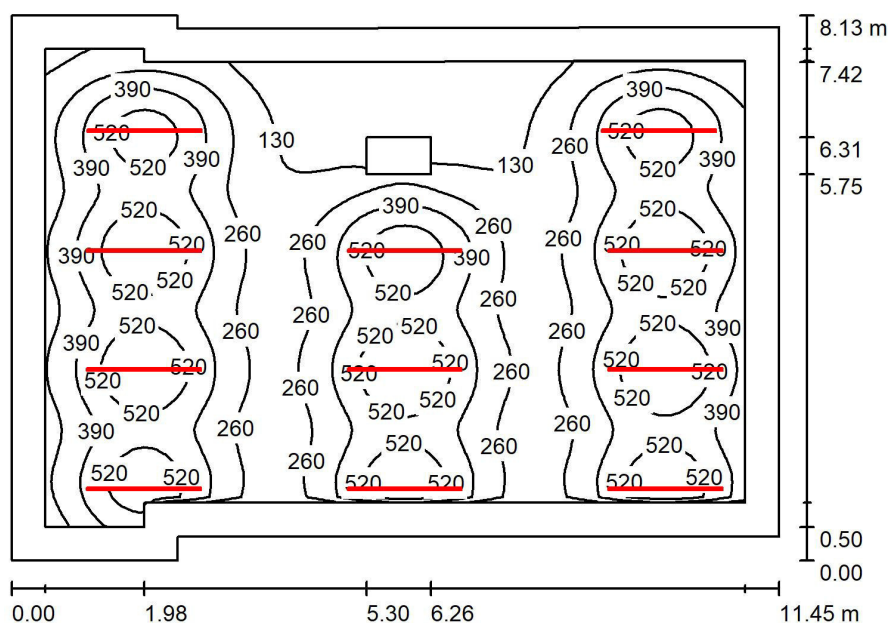
Passaggio / Rendering colori sfalsati



0 62.50 125 187.50 250 312.50 375 437.50 500 lx

Redattore
Telefono
Fax
e-Mail

Sala 5 / Riepilogo



Altezza locale: 3.000 m, Altezza di montaggio: 2.300 m, Fattore di manutenzione: 0.80

Valori in Lux, Scala 1:105

Superficie	ρ [%]	E_m [lx]	E_{min} [lx]	E_{max} [lx]	E_{min} / E_m
Superficie utile	/	356	34	646	0.094
Pavimento	20	290	43	437	0.148
Soffitto	70	52	30	80	0.570
Pareti (8)	50	98	27	304	/

Superficie utile:

Altezza: 0.850 m
Reticolo: 64 x 64 Punti
Zona margine: 0.500 m

Distinta lampade

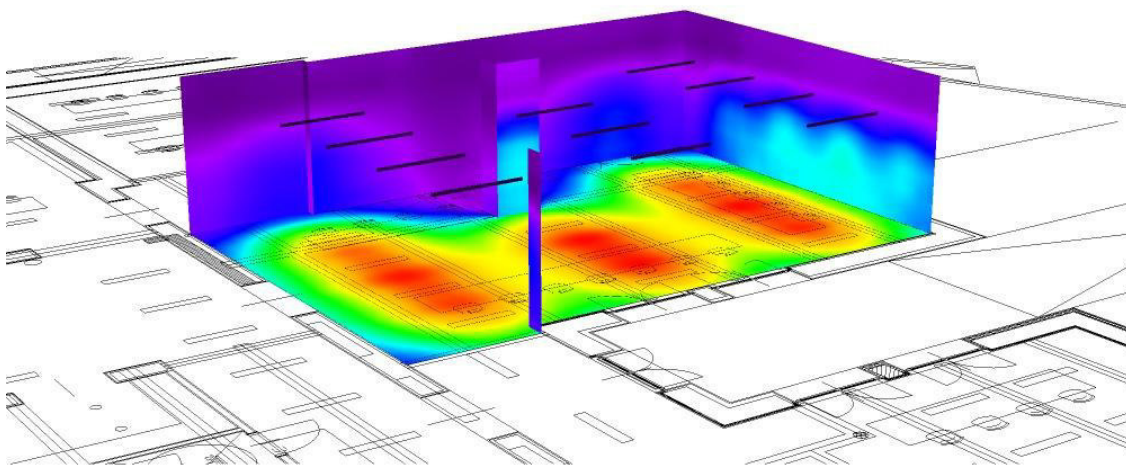
No.	Pezzo	Denominazione (Fattore di correzione)	Φ (Lampada) [lm]	Φ (Lampadine) [lm]	P [W]
1	11	Intralighting 13221462051 Kalis 50 C MPR 3000lm 29W 840 L1695mm FO IP44 white (1.000)	3184	4380	31.3
Totale:			35028	48180	344.6

Potenza allacciata specifica: $3.91 \text{ W/m}^2 = 1.10 \text{ W/m}^2/100 \text{ lx}$ (Base: 88.16 m^2)



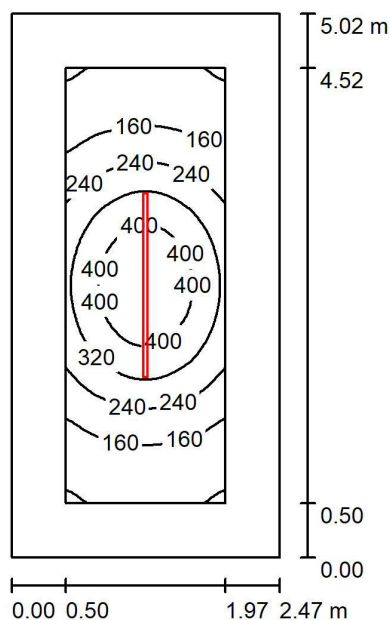
Redattore
Telefono
Fax
e-Mail

Sala 5 / Rendering colori sfalsati



Redattore
Telefono
Fax
e-Mail

Passaggio / Riepilogo



Altezza locale: 3.000 m, Altezza di montaggio: 2.300 m, Fattore di manutenzione: 0.80

Valori in Lux, Scala 1:65

Superficie	ρ [%]	E_m [lx]	E_{min} [lx]	E_{max} [lx]	E_{min} / E_m
Superficie utile	/	249	75	470	0.302
Pavimento	20	129	49	225	0.384
Soffitto	70	19	12	27	0.614
Pareti (4)	34	58	12	186	/

Superficie utile:

Altezza: 0.850 m
Reticolo: 64 x 32 Punti
Zona margine: 0.500 m

UGR

Longitudinale- Trasversale verso l'asse lampade
Parete sinistra 25 25
Parete inferiore 26 26
(CIE, SHR = 0.25.)

Distinta lampade

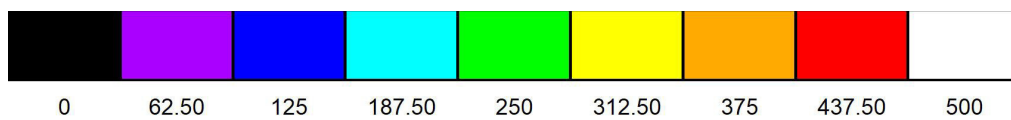
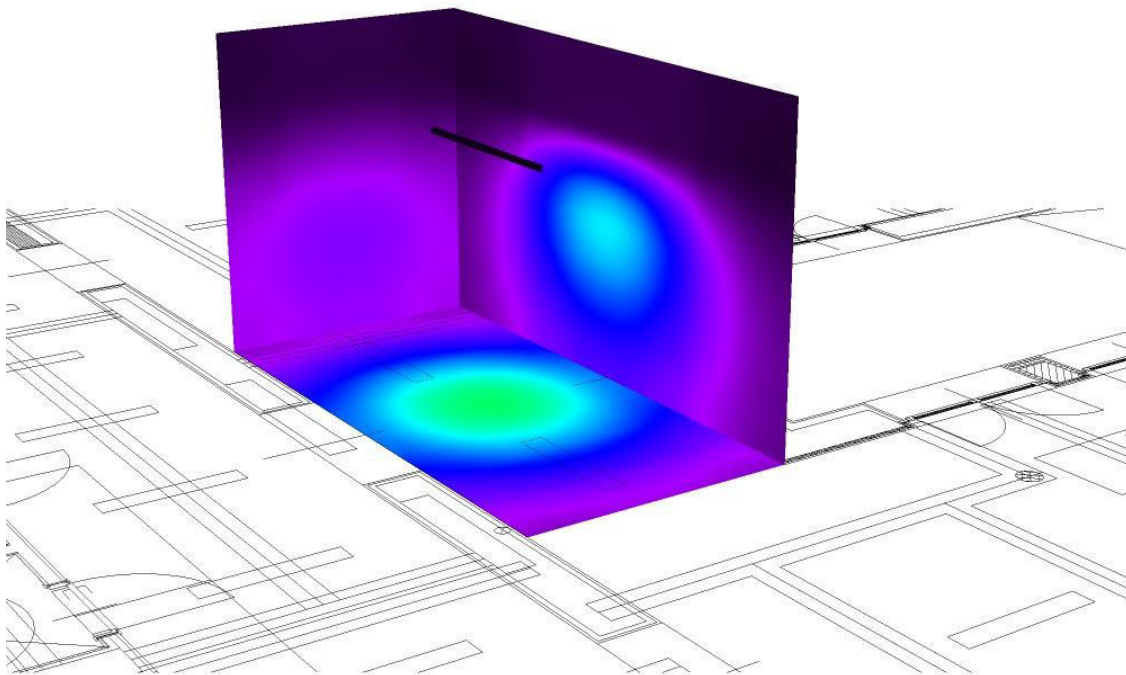
No.	Pezzo	Denominazione (Fattore di correzione)	Φ (Lampada) [lm]	Φ (Lampadine) [lm]	P [W]
1	1	Intralighting 13421482051 Kalis 50 C SOP 3660lm 50W 840 L1695mm FO IP44 white (1.000)	3741	6540	50.7
Totale:			3741	6540	50.7

Potenza allacciata specifica: $4.09 \text{ W/m}^2 = 1.64 \text{ W/m}^2/100 \text{ lx}$ (Base: 12.40 m^2)



Redattore
Telefono
Fax
e-Mail

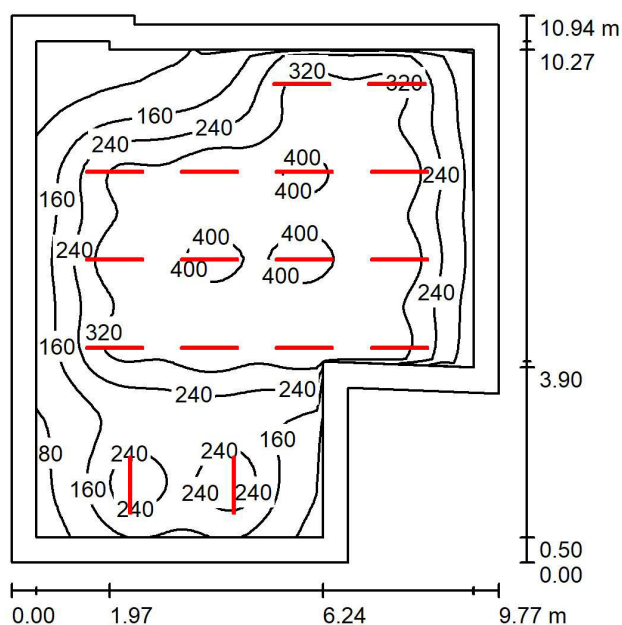
Passaggio / Rendering colori sfalsati



lx

Redattore
Telefono
Fax
e-Mail

Sala 6 / Riepilogo



Altezza locale: 3.000 m, Altezza di montaggio: 2.300 m, Fattore di manutenzione: 0.80

Valori in Lux, Scala 1:141

Superficie	ρ [%]	E_m [lx]	E_{min} [lx]	E_{max} [lx]	E_{min} / E_m
Superficie utile	/	259	32	432	0.125
Pavimento	20	205	36	350	0.175
Soffitto	70	38	16	51	0.408
Pareti (8)	47	71	11	226	/

Superficie utile:

Altezza: 0.850 m
Reticolo: 64 x 64 Punti
Zona margine: 0.500 m

Distinta lampade

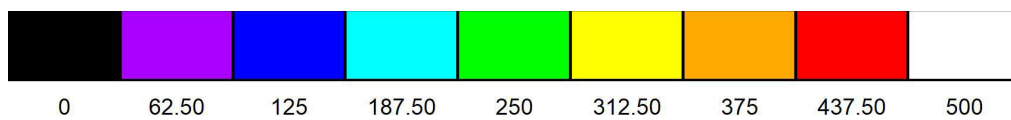
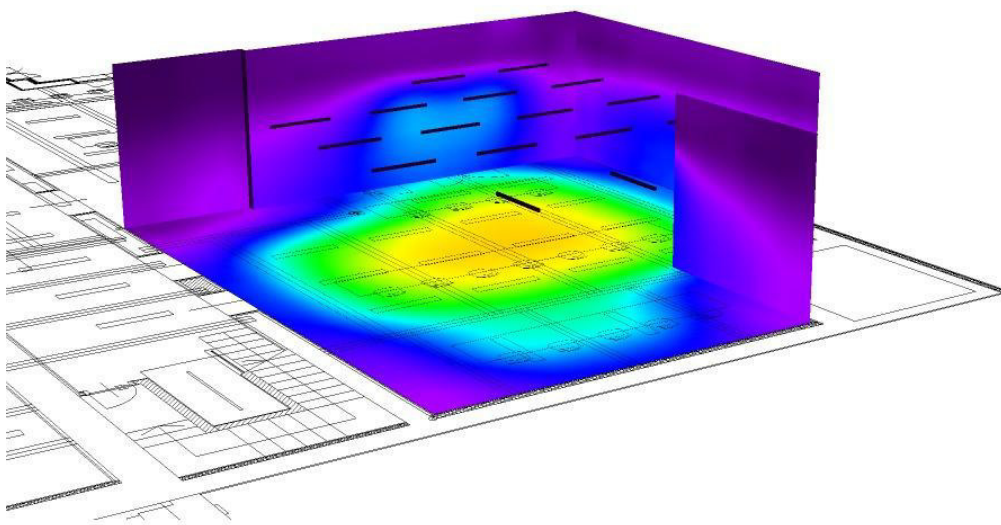
No. Pezzo	Denominazione (Fattore di correzione)	Φ (Lampada) [lm]	Φ (Lampadine) [lm]	P [W]
1	INTRA LIGHTING 13421462031 16KALIS_50_C_SOP_1640_lm_21W_840_1135_mm_FO_IP44_white (1.000)	1670	2920	21.1
Totale:		26724	46720	336.8

Potenza allacciata specifica: $3.54 \text{ W/m}^2 = 1.37 \text{ W/m}^2/100 \text{ lx}$ (Base: 95.13 m^2)



Redattore
Telefono
Fax
e-Mail

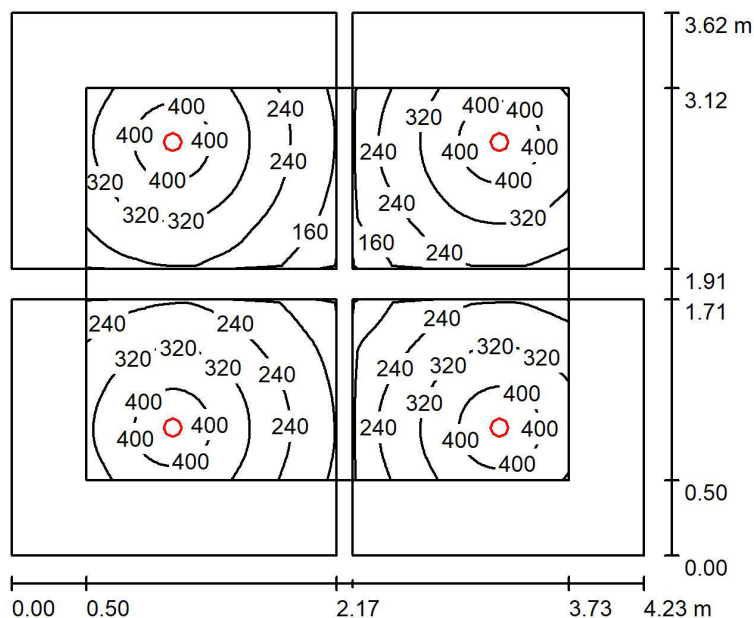
Sala 6 / Rendering colori sfalsati



lx

Redattore
Telefono
Fax
e-Mail

Bagni / Riepilogo



Altezza locale: 2.400 m, Altezza di montaggio: 2.400 m, Fattore di manutenzione: 0.80

Valori in Lux, Scala 1:47

Superficie	ρ [%]	E_m [lx]	E_{min} [lx]	E_{max} [lx]	E_{min} / E_m
Superficie utile	/	295	77	443	0.262
Pavimenti (4)	20	170	127	213	/
Soffitti (4)	70	31	24	40	/
Pareti (8)	50	78	26	189	/

Superficie utile:

Altezza: 0.850 m
Reticolo: 64 x 64 Punti
Zona margine: 0.500 m

Distinta lampade

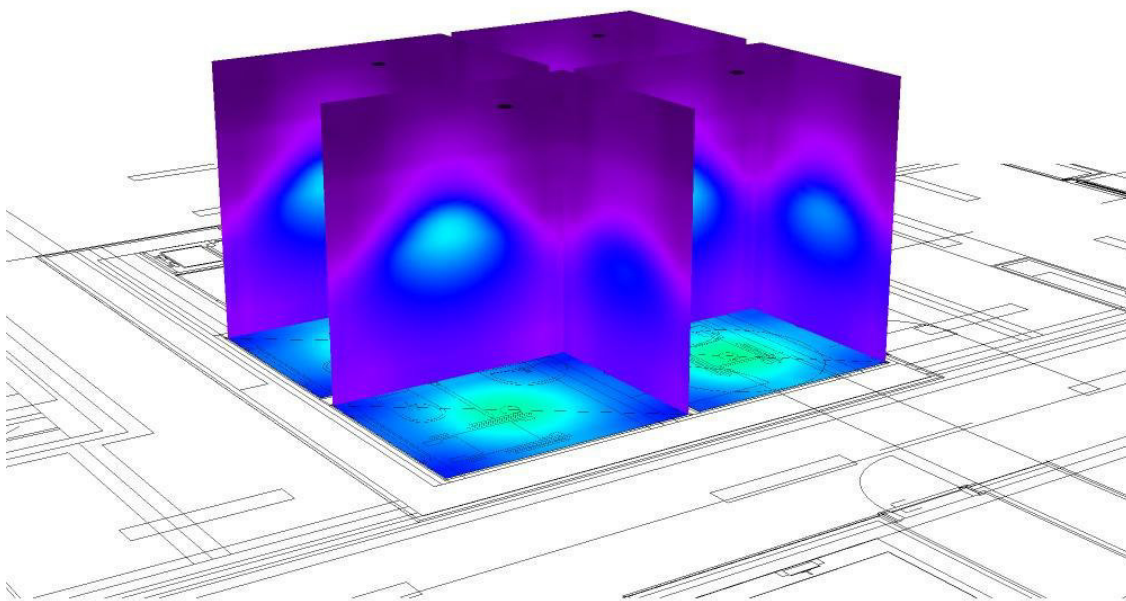
No.	Pezzo	Denominazione (Fattore di correzione)	Φ (Lampada) [lm]	Φ (Lampadine) [lm]	P [W]
1	4	TARGETTI 1T4822_101_1xLED-NW-12W_- CCTLed MINI 12W WFL 4000K (1.000)	1528	1988	14.0
Totale:			6111	7952	56.0

Potenza allacciata specifica: $3.66 \text{ W/m}^2 = 1.24 \text{ W/m}^2/100 \text{ lx}$ (Base: 15.30 m^2)



Redattore
Telefono
Fax
e-Mail

Bagni / Rendering colori sfalsati

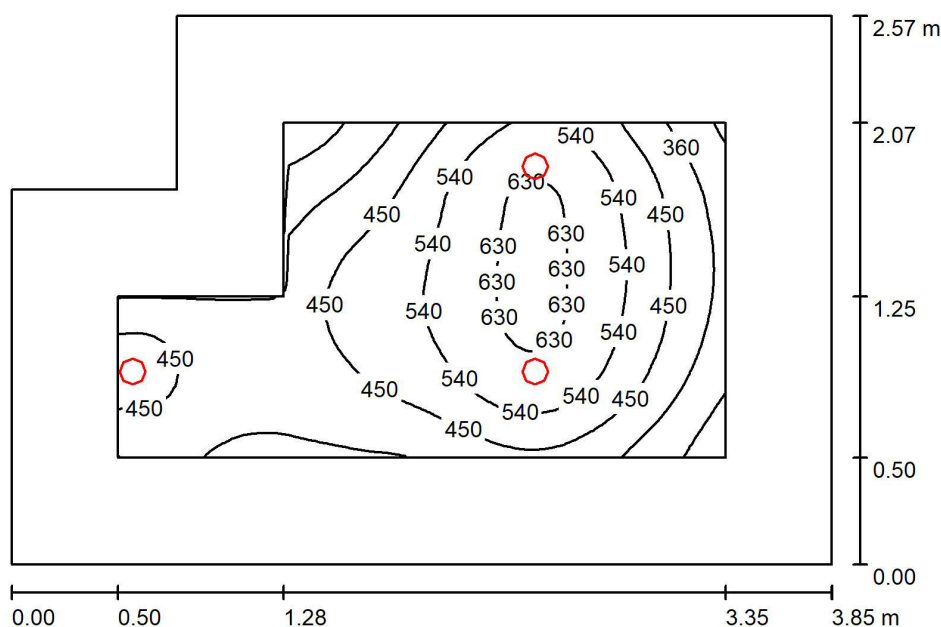


0 62.50 125 187.50 250 312.50 375 437.50 500

lx

Redattore
Telefono
Fax
e-Mail

Magazzino bar / Riepilogo



Altezza locale: 2.400 m, Altezza di montaggio: 2.400 m, Fattore di manutenzione: 0.80

Valori in Lux, Scala 1:33

Superficie	ρ [%]	E_m [lx]	E_{min} [lx]	E_{max} [lx]	E_{min} / E_m
Superficie utile	/	467	211	649	0.451
Pavimento	20	273	109	385	0.399
Soffitto	70	46	31	59	0.680
Pareti (6)	50	97	32	393	/

Superficie utile:

Altezza: 0.850 m
Reticolo: 32 x 64 Punti
Zona margine: 0.500 m

Distinta lampade

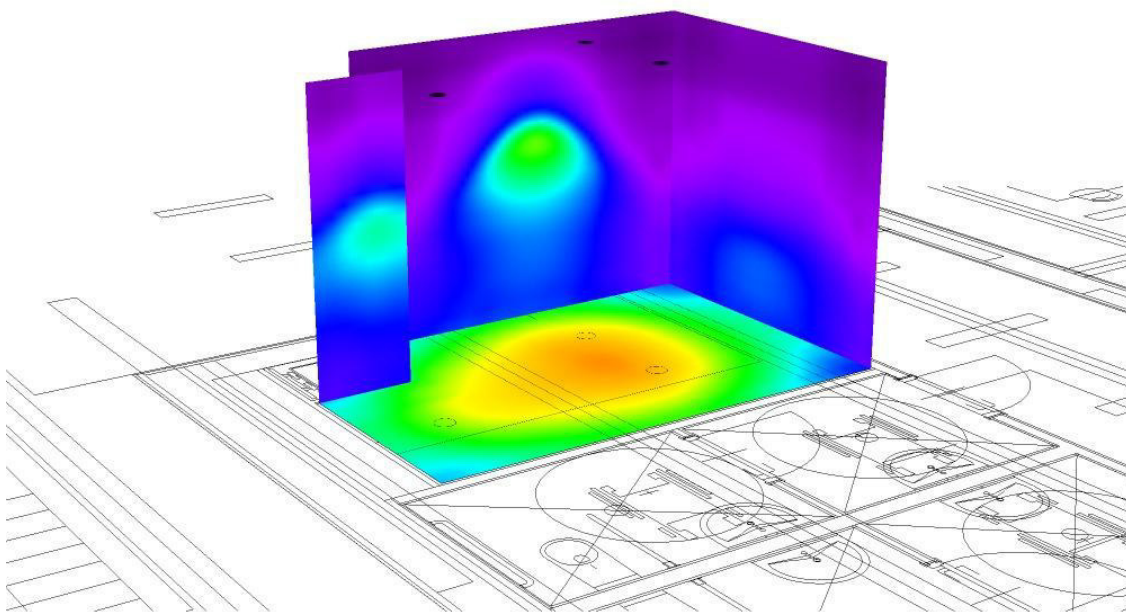
No.	Pezzo	Denominazione (Fattore di correzione)	Φ (Lampada) [lm]	Φ (Lampadine) [lm]	P [W]
1	3	TARGETTI 1T4822_101_1xLED-NW-12W_- CCTLed MINI 12W WFL 4000K (1.000)	1528	1988	14.0
Totale:			4584	5964	42.0

Potenza allacciata specifica: $4.53 \text{ W/m}^2 = 0.97 \text{ W/m}^2/100 \text{ lx}$ (Base: 9.26 m^2)



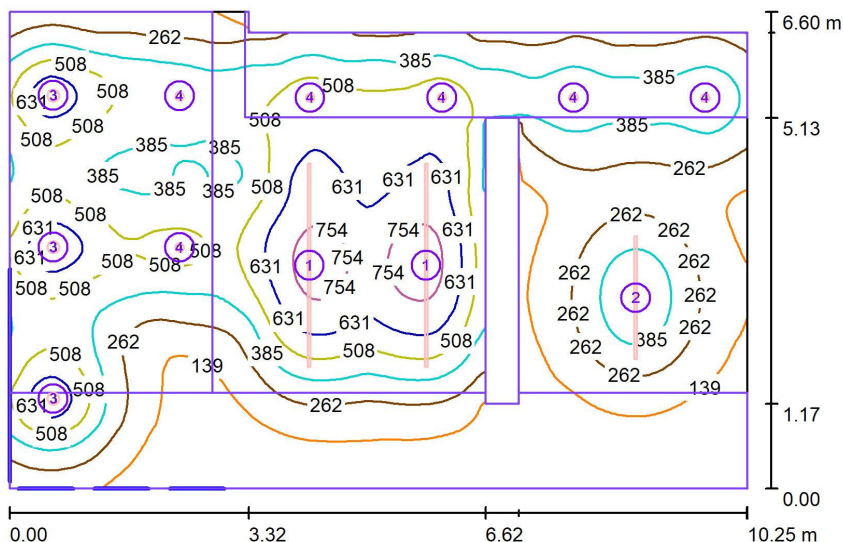
Redattore
Telefono
Fax
e-Mail

Magazzino bar / Rendering colori sfalsati



Redattore
Telefono
Fax
e-Mail

PT - Ingresso/Reception/Saletta riunioni / Riepilogo



Altezza locale: 2.550 m, Fattore di manutenzione: 0.80

Valori in Lux, Scala 1:85

Superficie	ρ [%]	E_m [lx]	E_{min} [lx]	E_{max} [lx]	E_{min} / E_m
Superficie utile	/	363	35	805	0.097
Pavimento	20	318	36	612	0.113
Soffitti (9)	70	57	26	84	/
Pareti (6)	45	115	31	525	/

Superficie utile:

Altezza: 0.850 m
Reticolo: 128 x 128 Punti
Zona margine: 0.000 m

Distinta lampade

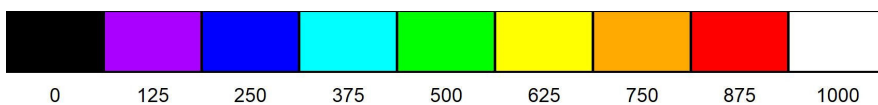
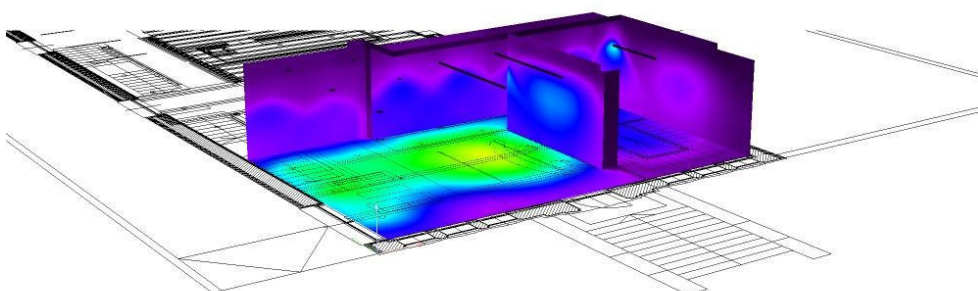
No.	Pezzo	Denominazione (Fattore di correzione)	Φ (Lampada) [lm]	Φ (Lampadine) [lm]	P [W]
1	2	Intralighting 13221462091 Kalis 50 C MPR 5000lm 51W 840 L2815mm FO IP44 white (1.000)	5307	7300	53.4
2	1	Intralighting 13421482051 Kalis 50 C SOP 3660lm 50W 840 L1695mm FO IP44 white (1.000)	3741	6540	50.7
3	3	TARGETTI 1T2945_103_1xLED-NW-18W_- CCT LED TRIM SMART DWN FIX LED 18W VWFL MATT NW (1.000)	2354	2778	22.0
4	6	TARGETTI 1T4822_101_1xLED-NW-12W_- CCTLed MINI 12W WFL 4000K (1.000)	1528	1988	14.0
Totale:			30585	41402	307.5

Potenza allacciata specifica: $4.68 \text{ W/m}^2 = 1.29 \text{ W/m}^2/100 \text{ lx}$ (Base: 65.70 m^2)

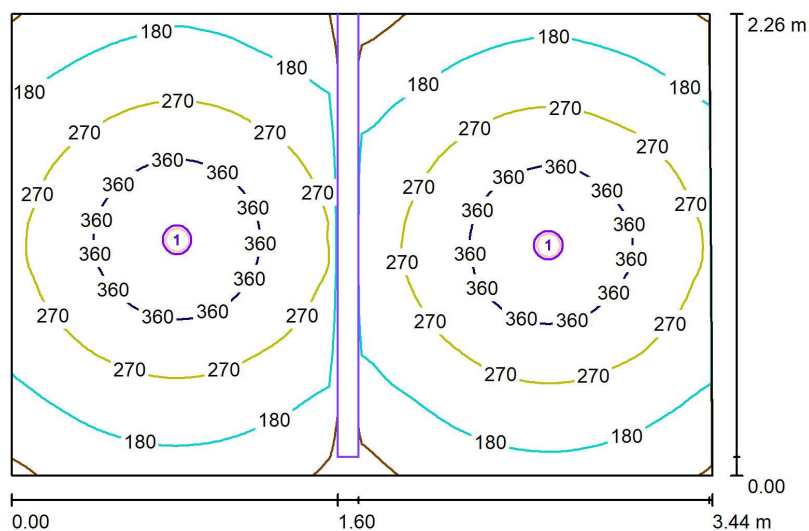


Redattore
Telefono
Fax
e-Mail

PT - Ingresso/Reception/Saletta riunioni / Rendering colori sfalsati



lx

PT - Bagni / Riepilogo


Altezza locale: 2.400 m, Altezza di montaggio: 2.400 m, Fattore di manutenzione: 0.80

Valori in Lux, Scala 1:30

Superficie	ρ [%]	E_m [lx]	E_{min} [lx]	E_{max} [lx]	E_{min} / E_m
Superficie utile	/	254	26	439	0.104
Pavimento	20	164	31	209	0.192
Soffitto	70	29	21	34	0.733
Pareti (5)	50	72	22	208	/

Superficie utile:

 Altezza: 0.850 m
 Reticolo: 64 x 64 Punti
 Zona margine: 0.000 m

Distinta lampade

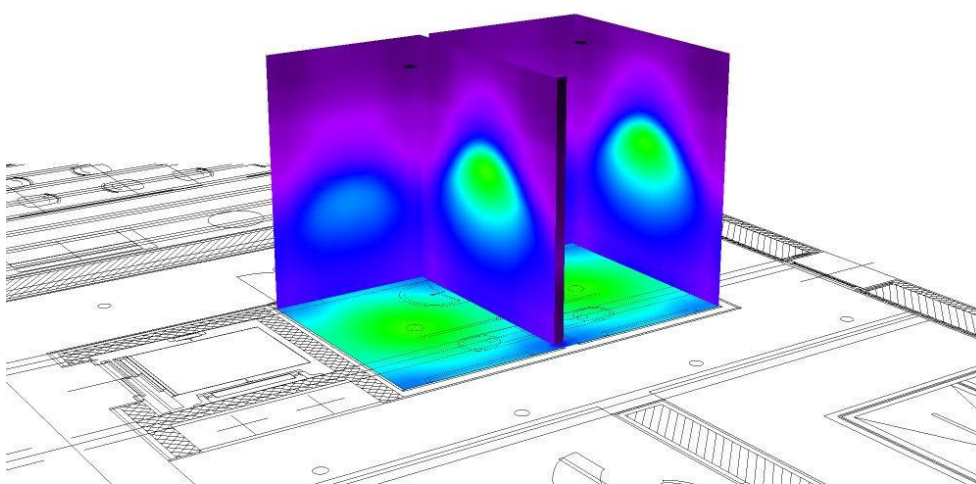
No.	Pezzo	Denominazione (Fattore di correzione)	Φ (Lampada) [lm]	Φ (Lampadine) [lm]	P [W]
1	2	TARGETTI 1T4822_101_1xLED-NW-12W_- CCTLed MINI 12W WFL 4000K (1.000)	1528	1988	14.0
Totale:			3056	3976	28.0

 Potenza allacciata specifica: $3.62 \text{ W/m}^2 = 1.42 \text{ W/m}^2/100 \text{ lx}$ (Base: 7.74 m^2)



Redattore
Telefono
Fax
e-Mail

PT - Bagni / Rendering colori sfalsati

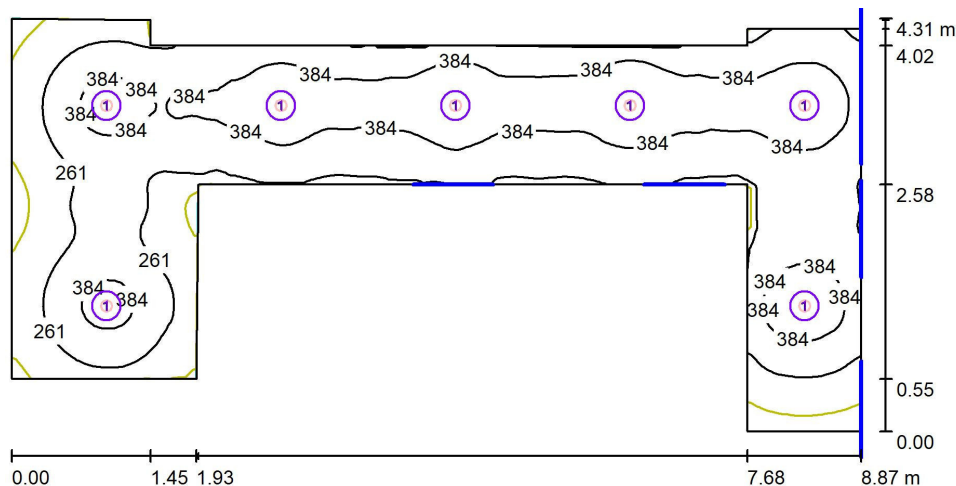


0 50 100 150 200 250 300 350 400

lx

Redattore
Telefono
Fax
e-Mail

PT - Zona di passaggio / Riepilogo



Altezza locale: 2.400 m, Altezza di montaggio: 2.400 m, Fattore di manutenzione: 0.80

Valori in Lux, Scala 1:64

Superficie	ρ [%]	E_m [lx]	E_{min} [lx]	E_{max} [lx]	E_{min} / E_m
Superficie utile	/	325	65	483	0.201
Pavimento	20	242	95	323	0.394
Soffitto	70	40	12	62	0.301
Pareti (12)	36	101	6.78	374	/

Superficie utile:

Altezza: 0.850 m
Reticolo: 128 x 128 Punti
Zona margine: 0.000 m

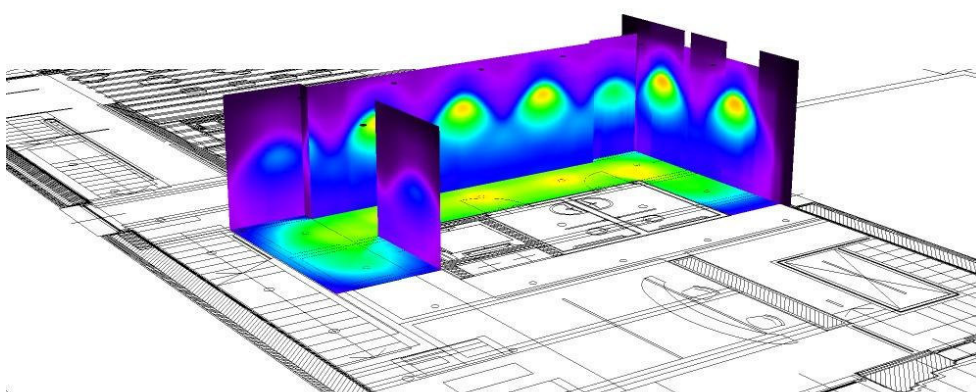
Distinta lampade

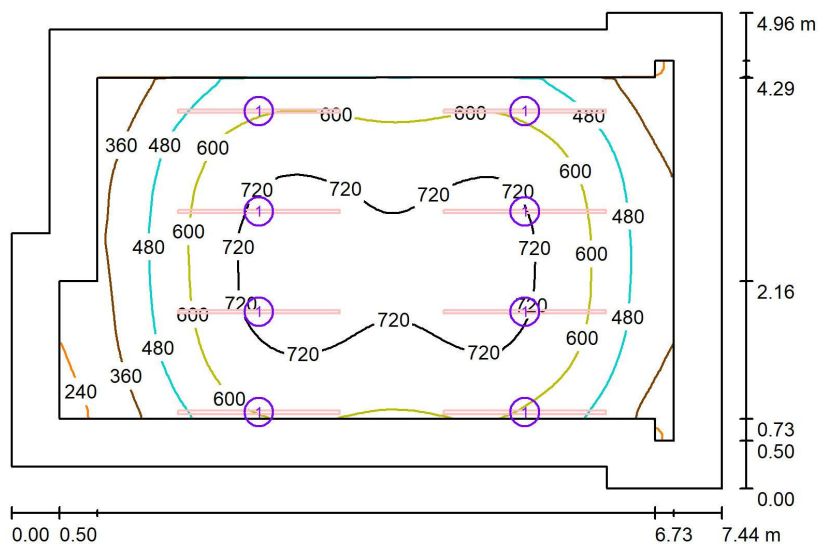
No.	Pezzo	Denominazione (Fattore di correzione)	Φ (Lampada) [lm]	Φ (Lampadine) [lm]	P [W]
1	7	TARGETTI 1T4822_101_1xLED-NW-12W_- CCTLed MINI 12W WFL 4000K (1.000)	1528	1988	14.0
Totale:			10695	13916	98.0

Potenza allacciata specifica: $4.79 \text{ W/m}^2 = 1.47 \text{ W/m}^2/100 \text{ lx}$ (Base: 20.44 m^2)

Redattore
Telefono
Fax
e-Mail

PT - Zona di passaggio / Rendering colori sfalsati



PT - Emeroteca / Riepilogo


Altezza locale: 3.215 m, Altezza di montaggio: 2.965 m, Fattore di manutenzione: 0.80

Valori in Lux, Scala 1:64

Superficie	ρ [%]	E_m [lx]	E_{min} [lx]	E_{max} [lx]	E_{min} / E_m
Superficie utile	/	587	205	768	0.349
Pavimento	20	419	111	637	0.264
Soffitto	70	69	28	91	0.405
Pareti (10)	33	163	6.01	441	/

Superficie utile:

 Altezza: 0.850 m
 Reticolo: 64 x 64 Punti
 Zona margine: 0.500 m

Distinta lampade

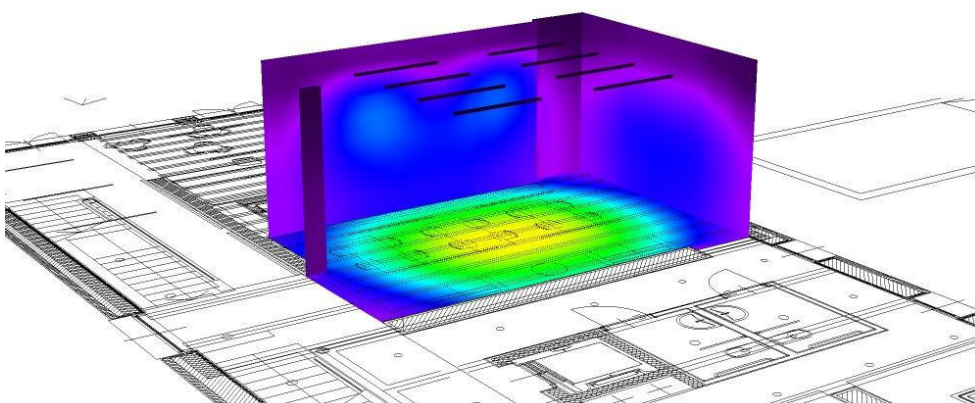
No.	Pezzo	Denominazione (Fattore di correzione)	Φ (Lampada) [lm]	Φ (Lampadine) [lm]	P [W]
1	8	Intralighting 13221462051 Kalis 50 C MPR 3000lm 29W 840 L1695mm FO IP44 white (1.000)	3184	4380	31.3
Totale:			25475	35040	250.6

 Potenza allacciata specifica: $7.47 \text{ W/m}^2 = 1.27 \text{ W/m}^2/100 \text{ lx}$ (Base: 33.55 m^2)



Redattore
Telefono
Fax
e-Mail

PT - Emeroteca / Rendering colori sfalsati

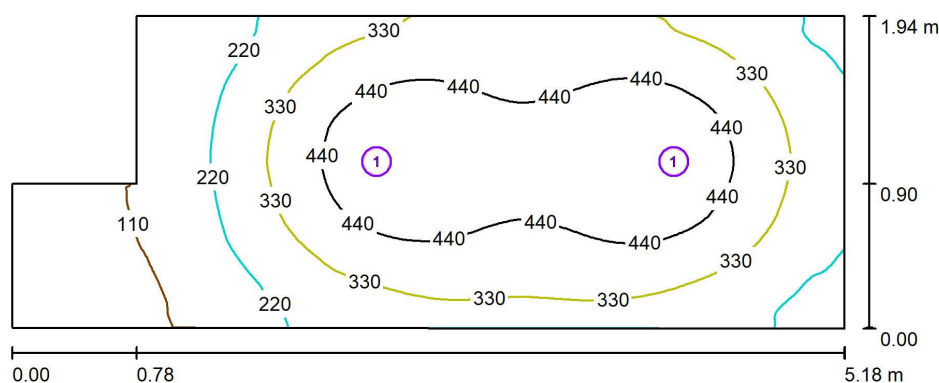


0 125 250 375 500 625 750 875 1000

lx

Redattore
Telefono
Fax
e-Mail

PT - Retro Bar / Riepilogo



Altezza locale: 2.700 m, Altezza di montaggio: 2.700 m, Fattore di manutenzione: 0.80

Valori in Lux, Scala 1:38

Superficie	ρ [%]	E_m [lx]	E_{min} [lx]	E_{max} [lx]	E_{min} / E_m
Superficie utile	/	323	20	545	0.062
Pavimento	20	244	24	340	0.098
Soffitto	70	43	20	55	0.461
Pareti (6)	50	95	14	265	/

Superficie utile:

Altezza: 0.850 m
Reticolo: 64 x 128 Punti
Zona margine: 0.000 m

Distinta lampade

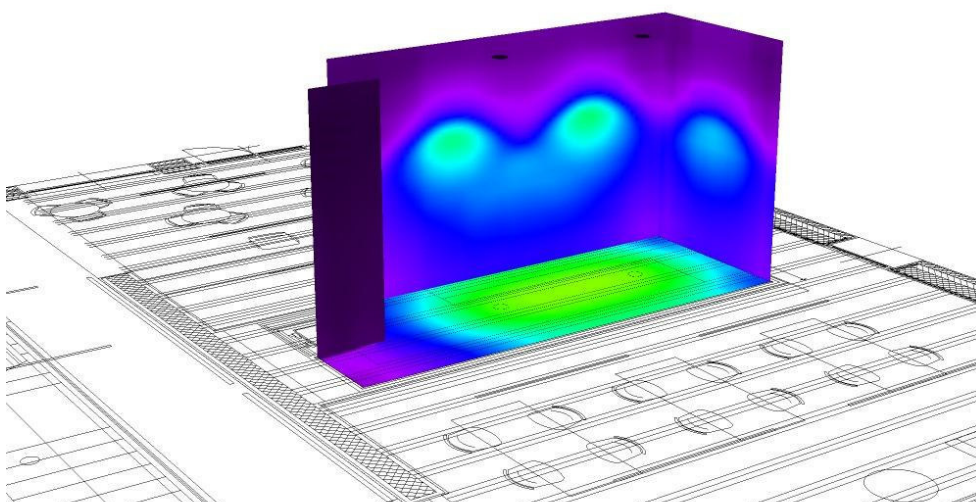
No.	Pezzo	Denominazione (Fattore di correzione)	Φ (Lampada) [lm]	Φ (Lampadine) [lm]	P [W]
1	2	TARGETTI 1T2945_103_1xLED-NW-18W_- CCT LED TRIM SMART DWN FIX LED 18W VWFL MATT NW (1.000)	2354	2778	22.0
Totale:			4709	5556	44.0

Potenza allacciata specifica: $4.77 \text{ W/m}^2 = 1.48 \text{ W/m}^2/100 \text{ lx}$ (Base: 9.22 m^2)



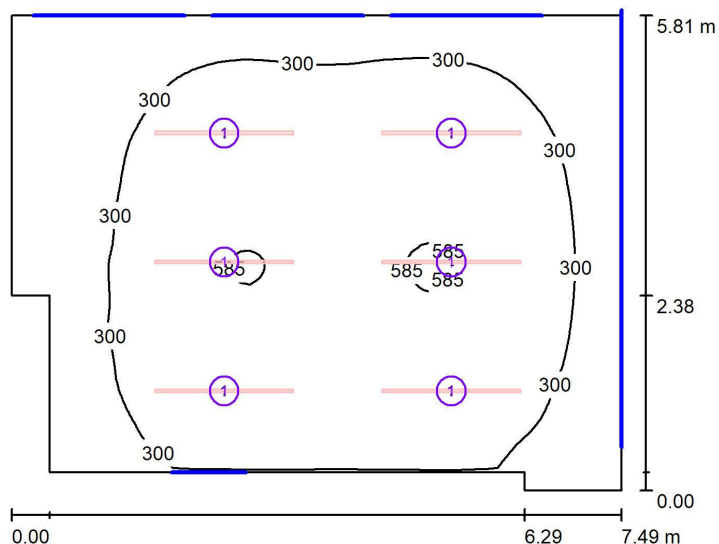
Redattore
Telefono
Fax
e-Mail

PT - Retro Bar / Rendering colori sfalsati



0 75 150 225 300 375 450 525 600 lx

PT - Bar / Riepilogo



Altezza locale: 2.750 m, Altezza di montaggio: 2.700 m, Fattore di manutenzione: 0.80

Valori in Lux, Scala 1:75

Superficie	ρ [%]	E_m [lx]	E_{min} [lx]	E_{max} [lx]	E_{min} / E_m
Superficie utile	/	367	66	599	0.180
Pavimento	20	307	91	460	0.297
Soffitto	70	59	26	97	0.433
Pareti (8)	41	144	22	335	/

Superficie utile:
 Altezza: 0.850 m
 Reticolo: 64 x 64 Punti
 Zona margine: 0.000 m
Distinta lampade

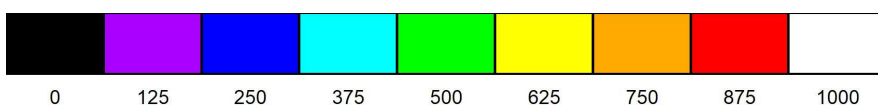
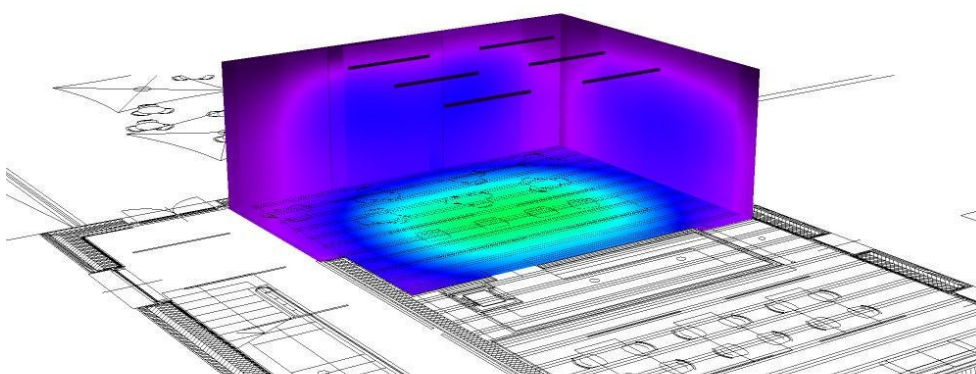
No.	Pezzo	Denominazione (Fattore di correzione)	Φ (Lampada) [lm]	Φ (Lampadine) [lm]	P [W]
1	6	Intralighting 13421482051 Kalis 50 C SOP 3660lm 50W 840 L1695mm FO IP44 white (1.000)	3741	6540	50.7
Totale:			22445	39240	304.2

 Potenza allacciata specifica: $7.40 \text{ W/m}^2 = 2.02 \text{ W/m}^2/100 \text{ lx}$ (Base: 41.09 m^2)

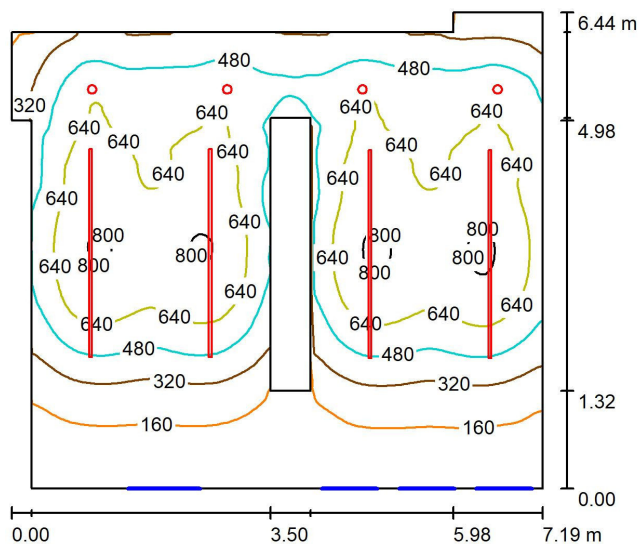


Redattore
Telefono
Fax
e-Mail

PT - Bar / Rendering colori sfalsati



lx

P1 - Saletta riunioni / Studiolo / Riepilogo


Altezza locale: 2.700 m, Fattore di manutenzione: 0.80

Valori in Lux, Scala 1:83

Superficie	ρ [%]	E_m [lx]	E_{min} [lx]	E_{max} [lx]	E_{min} / E_m
Superficie utile	/	474	46	820	0.096
Pavimento	20	396	50	639	0.126
Soffitto	70	47	39	55	0.823
Pareti (8)	45	147	30	397	/

Superficie utile:

 Altezza: 0.850 m
 Reticolo: 128 x 128 Punti
 Zona margine: 0.000 m

Distinta lampade

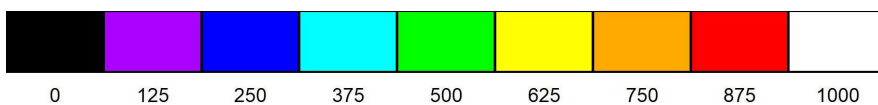
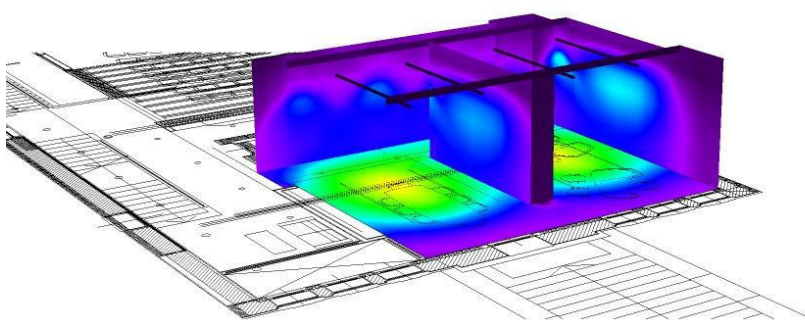
No.	Pezzo	Denominazione (Fattore di correzione)	Φ (Lampada) [lm]	Φ (Lampadine) [lm]	P [W]
1	4	Intralighting 13221462091 Kalis 50 C MPR 5000lm 51W 840 L2815mm FO IP44 white (1.000)	5307	7300	53.4
2	4	TARGETTI 1T4822_101_1xLED-NW-12W_- CCTLed MINI 12W WFL 4000K (1.000)	1528	1988	14.0
Totale:			27340	37152	269.6

 Potenza allacciata specifica: $6.22 \text{ W/m}^2 = 1.31 \text{ W/m}^2/100 \text{ lx}$ (Base: 43.37 m^2)



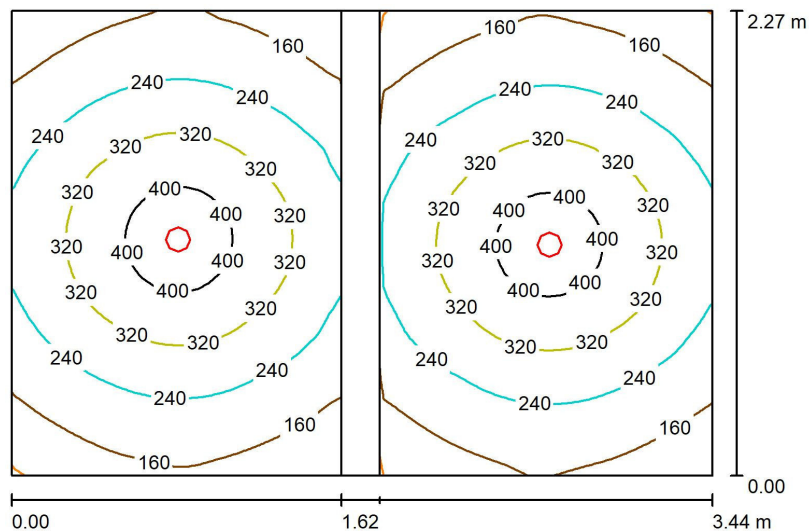
Redattore
Telefono
Fax
e-Mail

P1 - Saletta riunioni / Studiolo / Rendering colori sfalsati



lx

Redattore
 Telefono
 Fax
 e-Mail

P1 - Bagni / Riepilogo


Altezza locale: 2.400 m, Altezza di montaggio: 2.400 m, Fattore di manutenzione: 0.80

Valori in Lux, Scala 1:30

Superficie	ρ [%]	E_m [lx]	E_{min} [lx]	E_{max} [lx]	E_{min} / E_m
Superficie utile	/	257	76	439	0.295
Pavimenti (2)	20	165	121	208	/
Soffitti (2)	70	30	23	34	/
Pareti (6)	50	72	23	207	/

Superficie utile:

 Altezza: 0.850 m
 Reticolo: 64 x 64 Punti
 Zona margine: 0.000 m

Distinta lampade

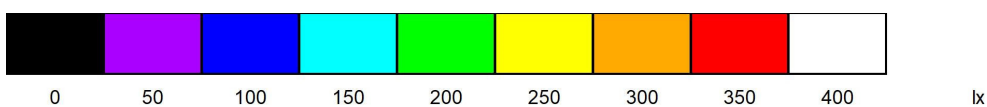
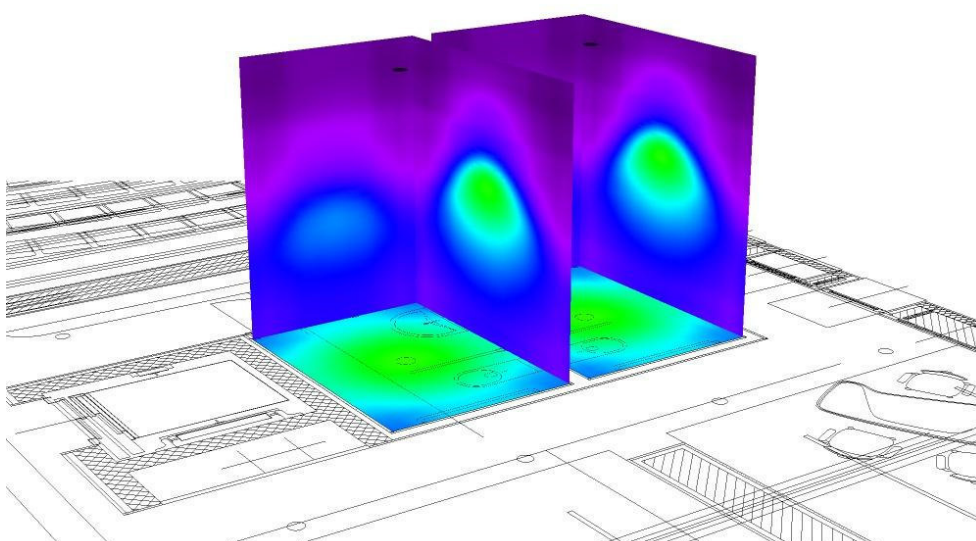
No.	Pezzo	Denominazione (Fattore di correzione)	Φ (Lampada) [lm]	Φ (Lampadine) [lm]	P [W]
1	2	TARGETTI 1T4822_101_1xLED-NW-12W_- CCTLed MINI 12W WFL 4000K (1.000)	1528	1988	14.0
Totale:			3056	3976	28.0

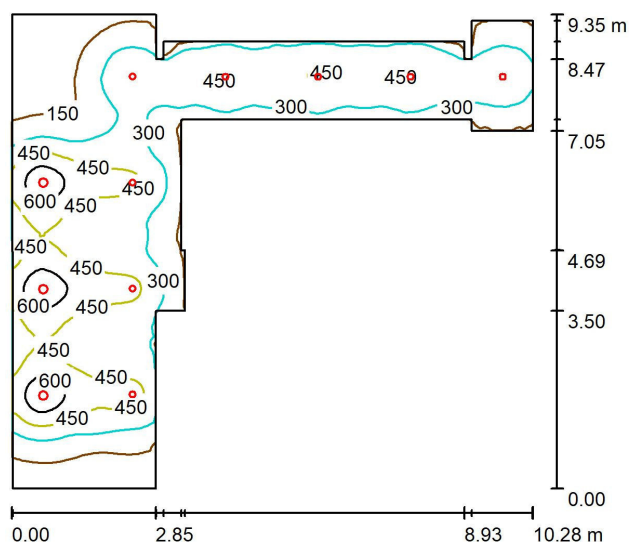
 Potenza allacciata specifica: $3.58 \text{ W/m}^2 = 1.39 \text{ W/m}^2/100 \text{ lx}$ (Base: 7.81 m^2)



Redattore
Telefono
Fax
e-Mail

P1 - Bagni / Rendering colori sfalsati



P1 - Zone di passaggio / Riepilogo


Altezza locale: 2.400 m, Altezza di montaggio: 2.400 m, Fattore di manutenzione: 0.80

Valori in Lux, Scala 1:121

Superficie	ρ [%]	E_m [lx]	E_{min} [lx]	E_{max} [lx]	E_{min} / E_m
Superficie utile	/	338	19	728	0.056
Pavimento	20	284	28	471	0.100
Soffitto	70	49	21	73	0.421
Pareti (20)	44	101	21	579	/

Superficie utile:

 Altezza: 0.850 m
 Reticolo: 128 x 128 Punti
 Zona margine: 0.000 m

Distinta lampade

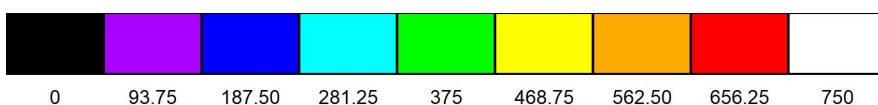
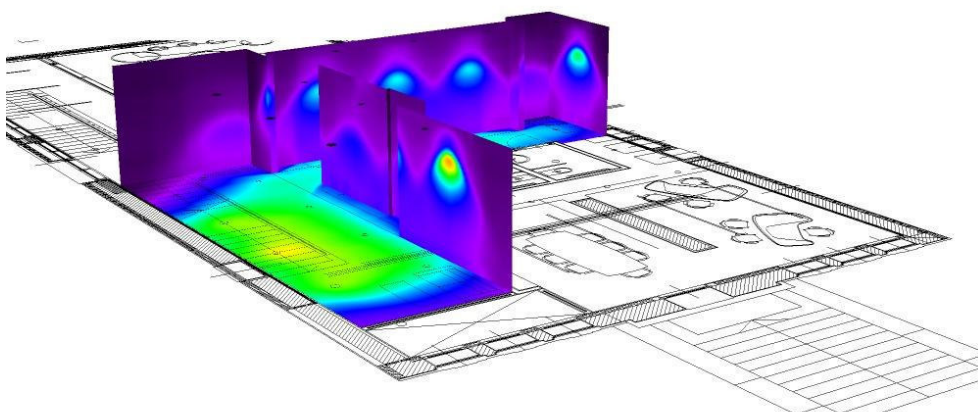
No.	Pezzo	Denominazione (Fattore di correzione)	Φ (Lampada) [lm]	Φ (Lampadine) [lm]	P [W]
1	3	TARGETTI 1T2945_103_1xLED-NW-18W_- CCT LED TRIM SMART DWN FIX LED 18W VWFL MATT NW (1.000)	2354	2778	22.0
2	8	TARGETTI 1T4822_101_1xLED-NW-12W_- CCTLed MINI 12W WFL 4000K (1.000)	1528	1988	14.0
Totale:			19286	24238	178.0

 Potenza allacciata specifica: $4.39 \text{ W/m}^2 = 1.30 \text{ W/m}^2/100 \text{ lx}$ (Base: 40.58 m^2)

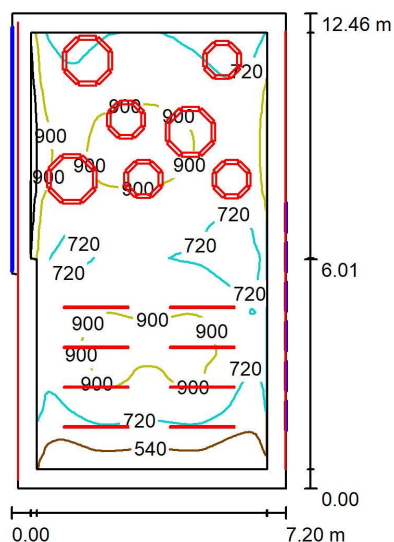


Redattore
Telefono
Fax
e-Mail

P1 - Zone di passaggio / Rendering colori sfalsati



lx

P1 - Auditorium / Riepilogo


Altezza locale: 7.230 m, Fattore di manutenzione: 0.80

Valori in Lux, Scala 1:161

Superficie	ρ [%]	E_m [lx]	E_{min} [lx]	E_{max} [lx]	E_{min} / E_m
Superficie utile	/	791	371	1244	0.469
Pavimento	20	739	274	931	0.370
Soffitti (3)	70	569	137	2180	/
Pareti (6)	50	424	166	957	/

Superficie utile:

 Altezza: 0.850 m
 Reticolo: 128 x 64 Punti
 Zona margine: 0.500 m

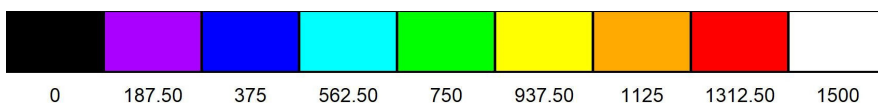
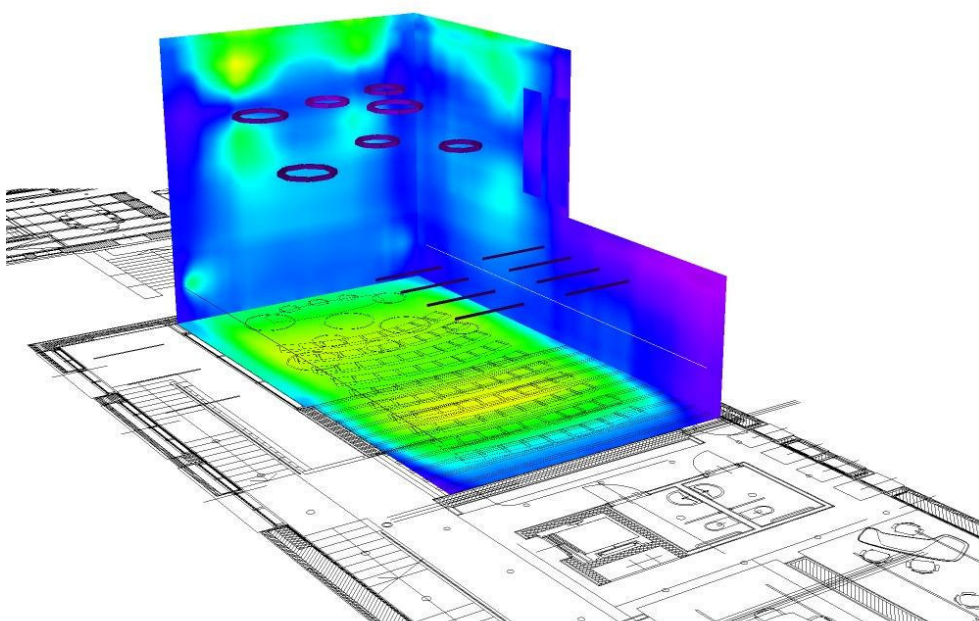
Distinta lampade

No.	Pezzo	Denominazione (Fattore di correzione)	Φ (Lampada) [lm]	Φ (Lampadine) [lm]	P [W]
1	47	HAVELLSSYLVANIA 3036975 LumiStrip HO IP65 5M NW (1.000)	702	702	8.0
2	8	Intralighting 13221462051 Kalis 50 C MPR 3000lm 29W 840 L1695mm FO IP44 white (1.000)	3184	4380	31.3
3	24	Lightnet GmbH [www.lightnet.de] RP1ASG-840M-D1200-US Ringo Star-P1 I Microprismatic I LED I D1200 I Direkt/Indirekt (1.000)	2062	2045	21.0
4	32	Lightnet GmbH [www.lightnet.de] RP1ASG-840M-D900-US Ringo Star-P1 I Microprismatic I LED I D900 I Direkt/Indirekt (1.000)	1364	1353	14.4
Totale:			151629	Totale: 160410	1591.4

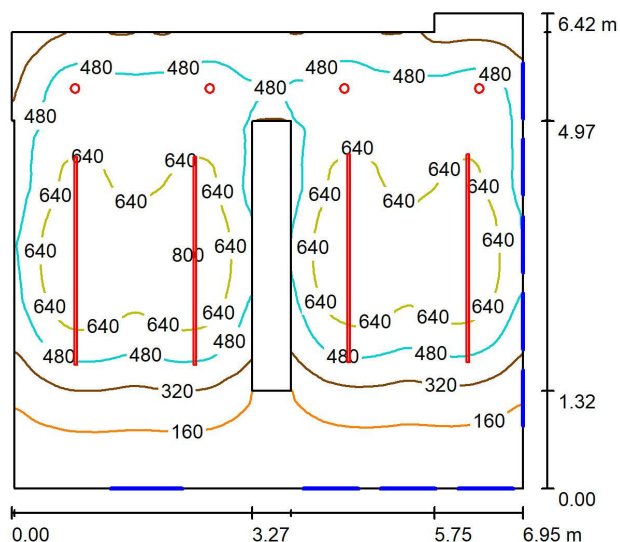
 Potenza allacciata specifica: $17.94 \text{ W/m}^2 = 2.27 \text{ W/m}^2/100 \text{ lx}$ (Base: 88.70 m^2)

Redattore
Telefono
Fax
e-Mail

P1 - Auditorium / Rendering colori sfalsati



lx

P2 - Saletta riunioni / Studiolo / Riepilogo


Altezza locale: 2.900 m, Fattore di manutenzione: 0.80

Valori in Lux, Scala 1:83

Superficie	ρ [%]	E_m [lx]	E_{min} [lx]	E_{max} [lx]	E_{min} / E_m
Superficie utile	/	465	39	808	0.083
Pavimento	20	388	44	620	0.114
Soffitto	70	61	33	85	0.539
Pareti (8)	46	127	23	344	/

Superficie utile:

 Altezza: 0.850 m
 Reticolo: 128 x 128 Punti
 Zona margine: 0.000 m

Distinta lampade

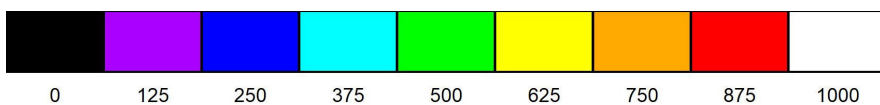
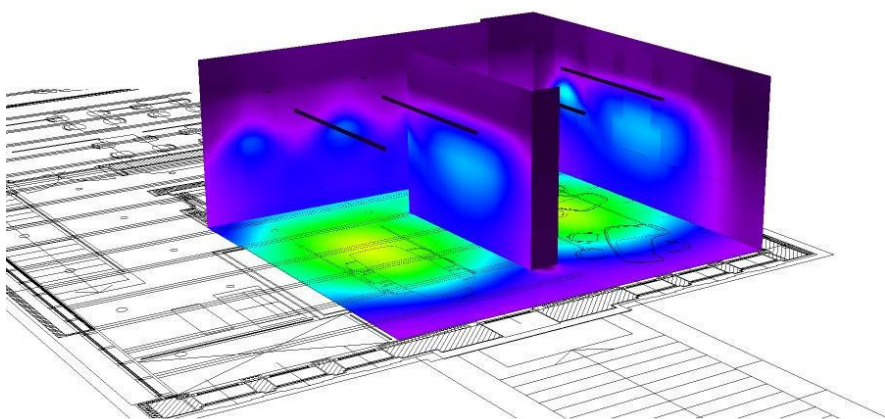
No.	Pezzo	Denominazione (Fattore di correzione)	Φ (Lampada) [lm]	Φ (Lampadine) [lm]	P [W]
1	4	Intralighting 13221462091 Kalis 50 C MPR 5000lm 51W 840 L2815mm FO IP44 white (1.000)	5307	7300	53.4
2	4	TARGETTI 1T4822_101_1xLED-NW-12W_- CCTLed MINI 12W WFL 4000K (1.000)	1528	1988	14.0
Totale:			27340	37152	269.6

 Potenza allacciata specifica: $6.27 \text{ W/m}^2 = 1.35 \text{ W/m}^2/100 \text{ lx}$ (Base: 43.01 m^2)



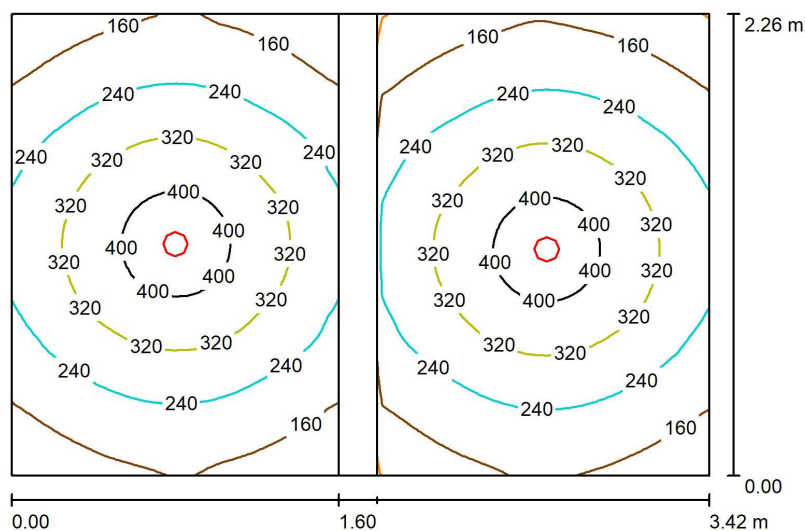
Redattore
Telefono
Fax
e-Mail

P2 - Saletta riunioni / Studiolo / Rendering colori sfalsati



lx

Redattore
 Telefono
 Fax
 e-Mail

P2 - Bagni / Riepilogo


Altezza locale: 2.400 m, Altezza di montaggio: 2.400 m, Fattore di manutenzione: 0.80

Valori in Lux, Scala 1:30

Superficie	ρ [%]	E_m [lx]	E_{min} [lx]	E_{max} [lx]	E_{min} / E_m
Superficie utile	/	259	80	439	0.309
Pavimenti (2)	20	166	120	209	/
Soffitti (2)	70	30	24	34	/
Pareti (6)	50	73	23	208	/

Superficie utile:

 Altezza: 0.850 m
 Reticolo: 64 x 64 Punti
 Zona margine: 0.000 m

Distinta lampade

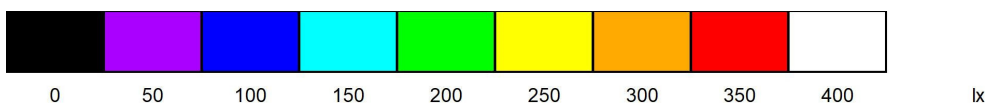
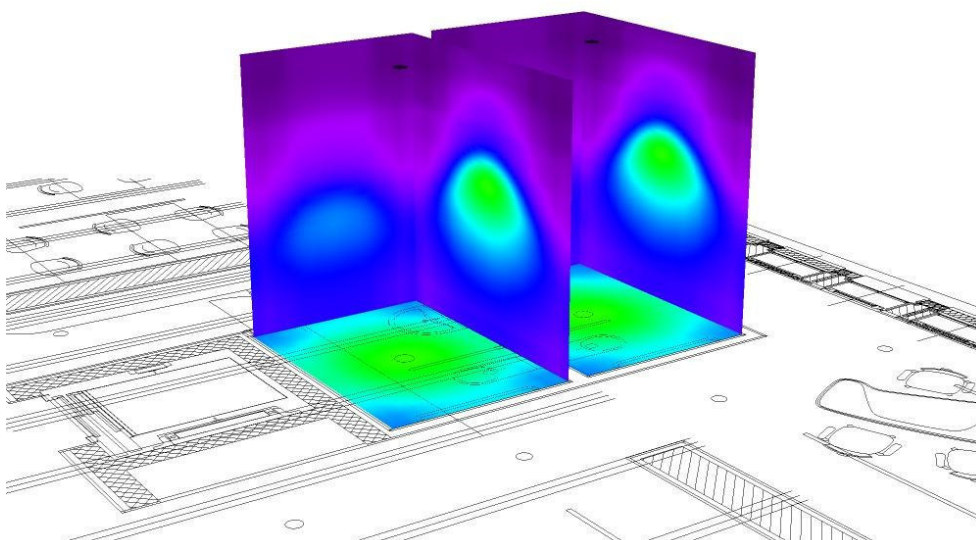
No.	Pezzo	Denominazione (Fattore di correzione)	Φ (Lampada) [lm]	Φ (Lampadine) [lm]	P [W]
1	2	TARGETTI 1T4822_101_1xLED-NW-12W_- CCTLed MINI 12W WFL 4000K (1.000)	1528	1988	14.0
Totale:			3056	3976	28.0

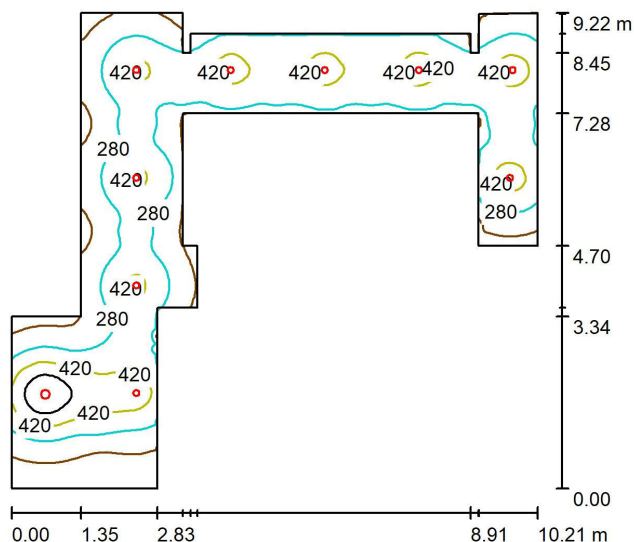
 Potenza allacciata specifica: $3.62 \text{ W/m}^2 = 1.40 \text{ W/m}^2/100 \text{ lx}$ (Base: 7.73 m^2)



Redattore
Telefono
Fax
e-Mail

P2 - Bagni / Rendering colori sfalsati



P2 - Zone di passaggio / Riepilogo


Altezza locale: 2.400 m, Altezza di montaggio: 2.400 m, Fattore di manutenzione: 0.80

Valori in Lux, Scala 1:119

Superficie	ρ [%]	E_m [lx]	E_{min} [lx]	E_{max} [lx]	E_{min} / E_m
Superficie utile	/	308	34	690	0.109
Pavimento	20	242	89	361	0.368
Soffitto	70	42	22	61	0.519
Pareti (22)	46	93	19	708	/

Superficie utile:

 Altezza: 0.850 m
 Reticolo: 128 x 128 Punti
 Zona margine: 0.000 m

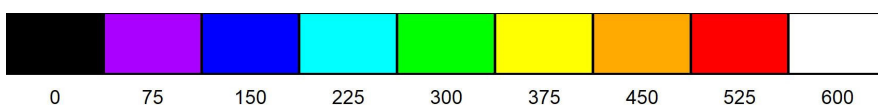
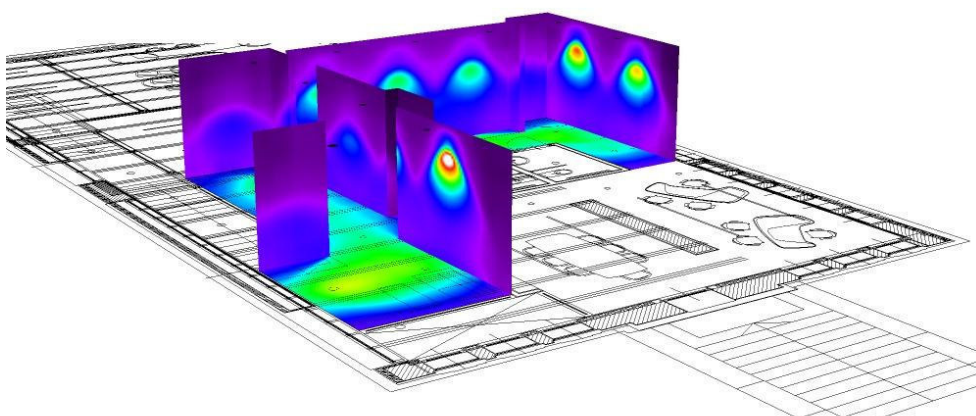
Distinta lampade

No.	Pezzo	Denominazione (Fattore di correzione)	Φ (Lampada) [lm]	Φ (Lampadine) [lm]	P [W]
1	1	TARGETTI 1T2945_103_1xLED-NW-18W_- CCT LED TRIM SMART DWN FIX LED 18W VWFL MATT NW (1.000)	2354	2778	22.0
2	9	TARGETTI 1T4822_101_1xLED-NW-12W_- CCTLed MINI 12W WFL 4000K (1.000)	1528	1988	14.0
Totale:			16105	20670	148.0

 Potenza allacciata specifica: $4.21 \text{ W/m}^2 = 1.37 \text{ W/m}^2/100 \text{ lx}$ (Base: 35.20 m^2)

Redattore
Telefono
Fax
e-Mail

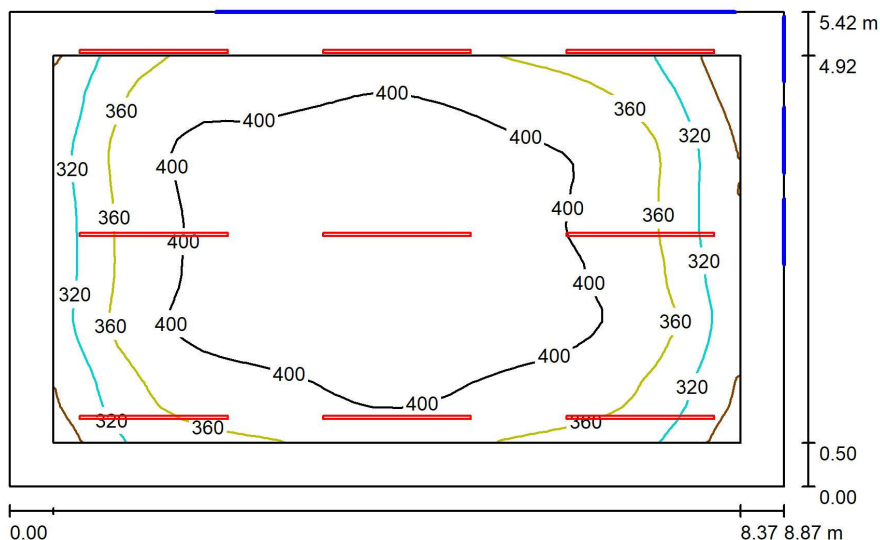
P2 - Zone di passaggio / Rendering colori sfalsati



lx

Redattore
Telefono
Fax
e-Mail

P2 - Saletta polifunzionale / Riepilogo



Altezza locale: 3.780 m, Altezza di montaggio: 3.380 m, Fattore di manutenzione: 0.80

Valori in Lux, Scala 1:70

Superficie	ρ [%]	E_m [lx]	E_{min} [lx]	E_{max} [lx]	E_{min} / E_m
Superficie utile	/	381	248	442	0.651
Pavimento	20	313	172	398	0.549
Soffitto	70	60	41	75	0.684
Pareti (4)	50	141	38	490	/

Superficie utile:

Altezza: 0.850 m
Reticolo: 32 x 32 Punti
Zona margine: 0.500 m

UGR

Parete sinistra
Parete inferiore
(CIE, SHR = 0.25.)

Longitudinale-

22
22

Trasversale

22
23

verso l'asse lampade

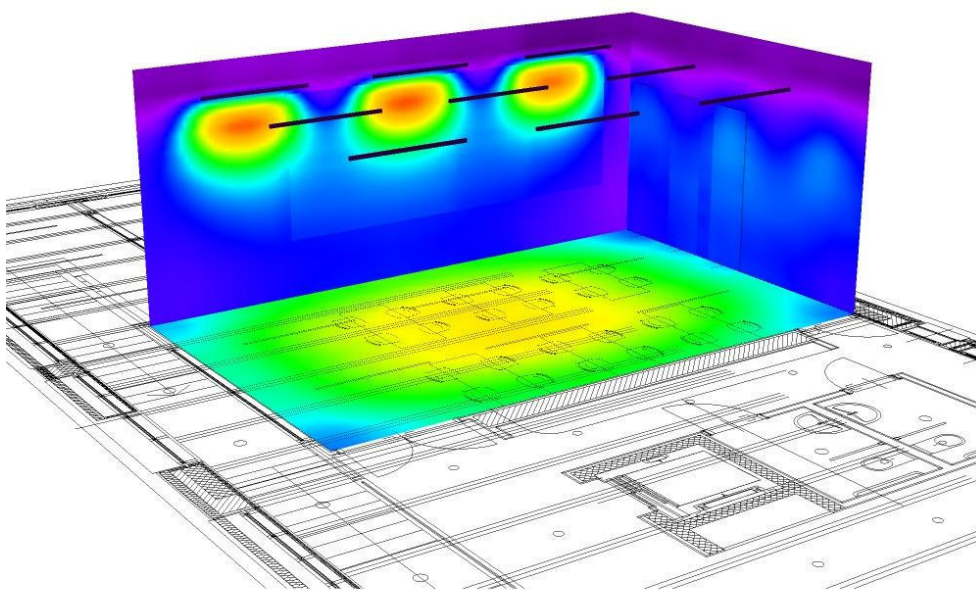
Distinta lampade

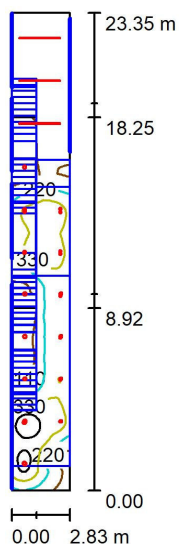
No.	Pezzo	Denominazione (Fattore di correzione)	Φ (Lampada) [lm]	Φ (Lampadine) [lm]	P [W]
1	9	Intralighting 13221462051 Kalis 50 C MPR 3000lm 29W 840 L1695mm FO IP44 white (1.000)	3184	4380	31.3
Totale:			28659	39420	282.0

Potenza allacciata specifica: $5.87 \text{ W/m}^2 = 1.54 \text{ W/m}^2/100 \text{ lx}$ (Base: 48.03 m^2)

Redattore
Telefono
Fax
e-Mail

P2 - Saletta polifunzionale / Rendering colori sfalsati



Scale e corridoi - AD INCASSO / Riepilogo


Altezza locale: 10.000 m, Fattore di manutenzione: 0.80

Valori in Lux, Scala 1:300

Superficie	ρ [%]	E_m [lx]	E_{min} [lx]	E_{max} [lx]	E_{min} / E_m
Superficie utile	/	226	15	532	0.065
Pavimento	20	187	17	356	0.089
Soffitto	70	72	4.79	170	0.067
Pareti (4)	50	84	2.21	647	/

Superficie utile:

 Altezza: 0.850 m
 Reticolo: 128 x 64 Punti
 Zona margine: 0.000 m

Distinta lampade

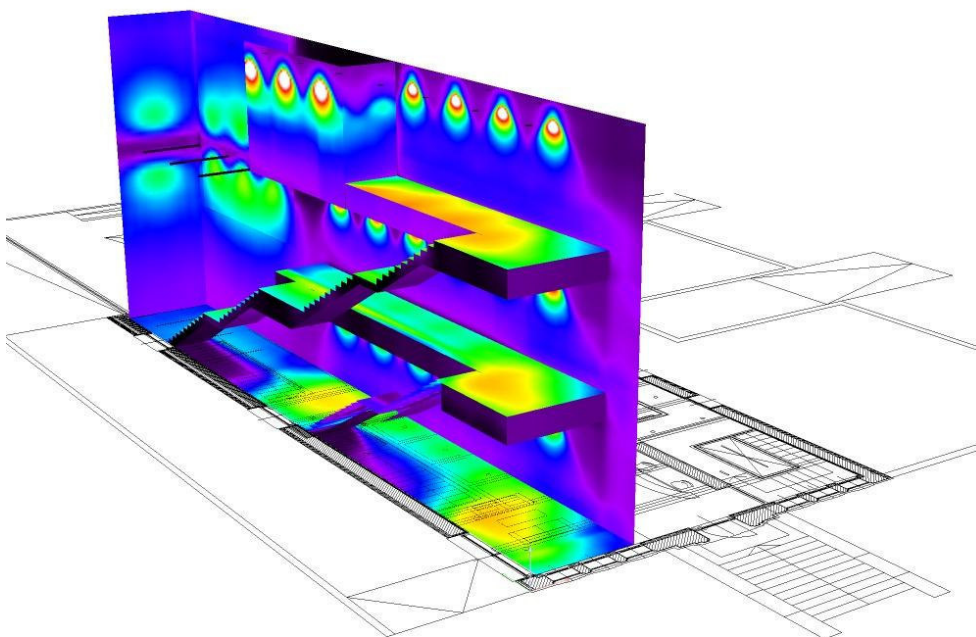
No.	Pezzo	Denominazione (Fattore di correzione)	Φ (Lampada) [lm]	Φ (Lampadine) [lm]	P [W]
1	INTRA LIGHTING 13481481061				
1	313481481061_GLAZER_SDI_SOP_4760+3660_lm_58+50W_840_1994_mm_FO_white (1.000)		8669	14170	109.2
2	9	TARGETTI 1T2945_103_1xLED-NW-18W_- CCT LED TRIM SMART DWN FIX LED 18W VWFL MATT NW (1.000)	2354	2778	22.0
3	3	TARGETTI 1T2947_103_1xLED-NW-25W_- CCT LED TRIM SMART DWN FIX LED 25W VWFL MATT NW (1.000)	3130	3693	30.0
4	18	TARGETTI 1T4822_101_1xLED-NW-12W_- CCTled MINI 12W WFL 4000K (1.000)	1528	1988	14.0
Totale:			84085	Totale:	114375867.5

 Potenza allacciata specifica: $13.15 \text{ W/m}^2 = 5.82 \text{ W/m}^2/100 \text{ lx}$ (Base: 65.97 m^2)



Redattore
Telefono
Fax
e-Mail

Scale e corridoi - AD INCASSO / Rendering colori sfalsati



0 62.50 125 187.50 250 312.50 375 437.50 500

lx