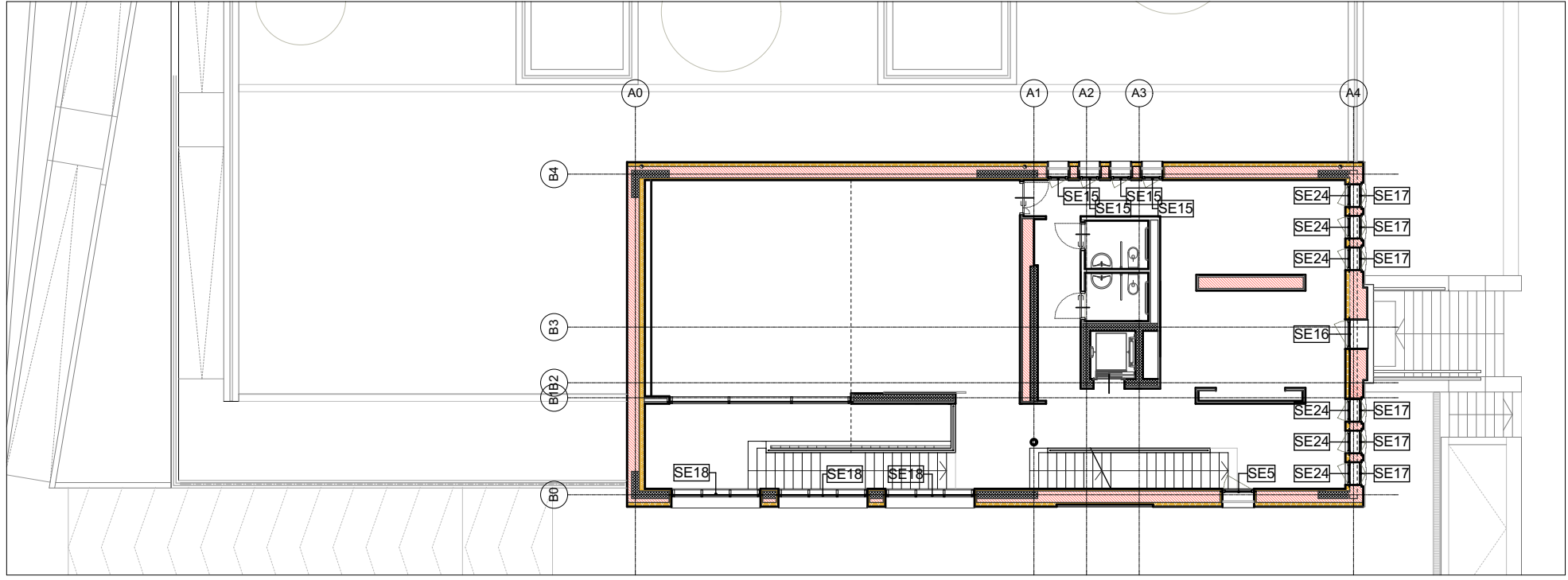
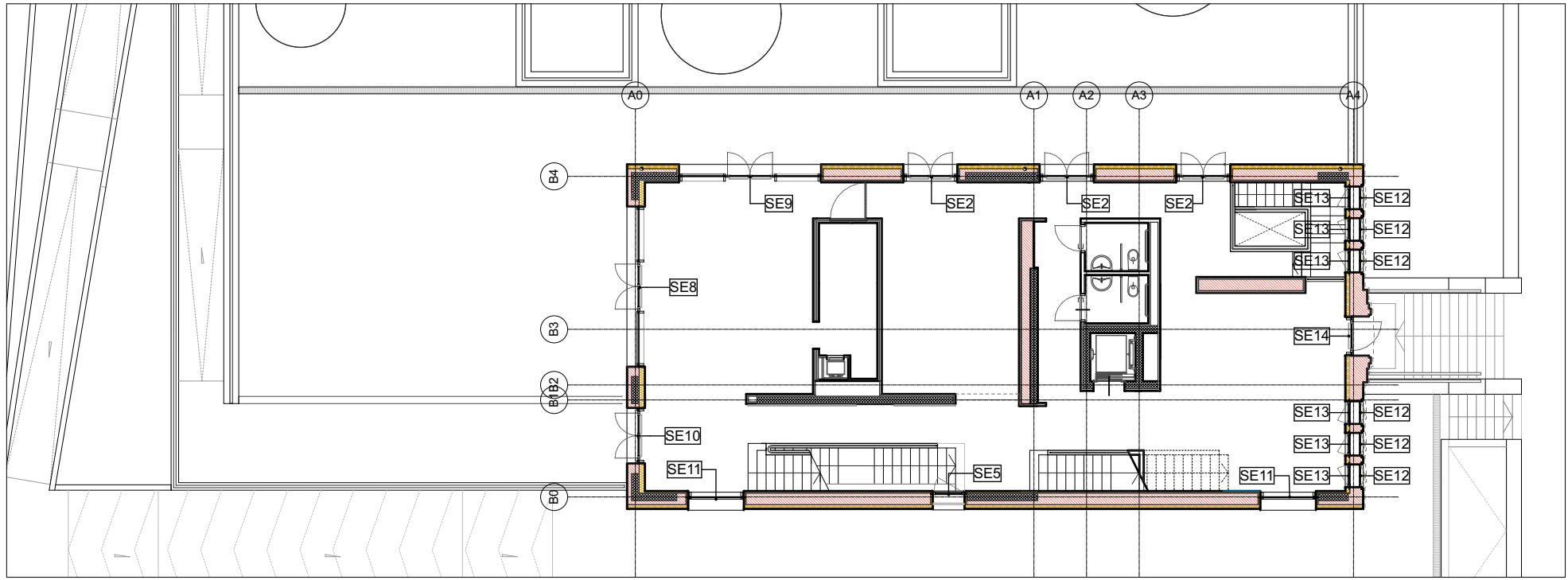


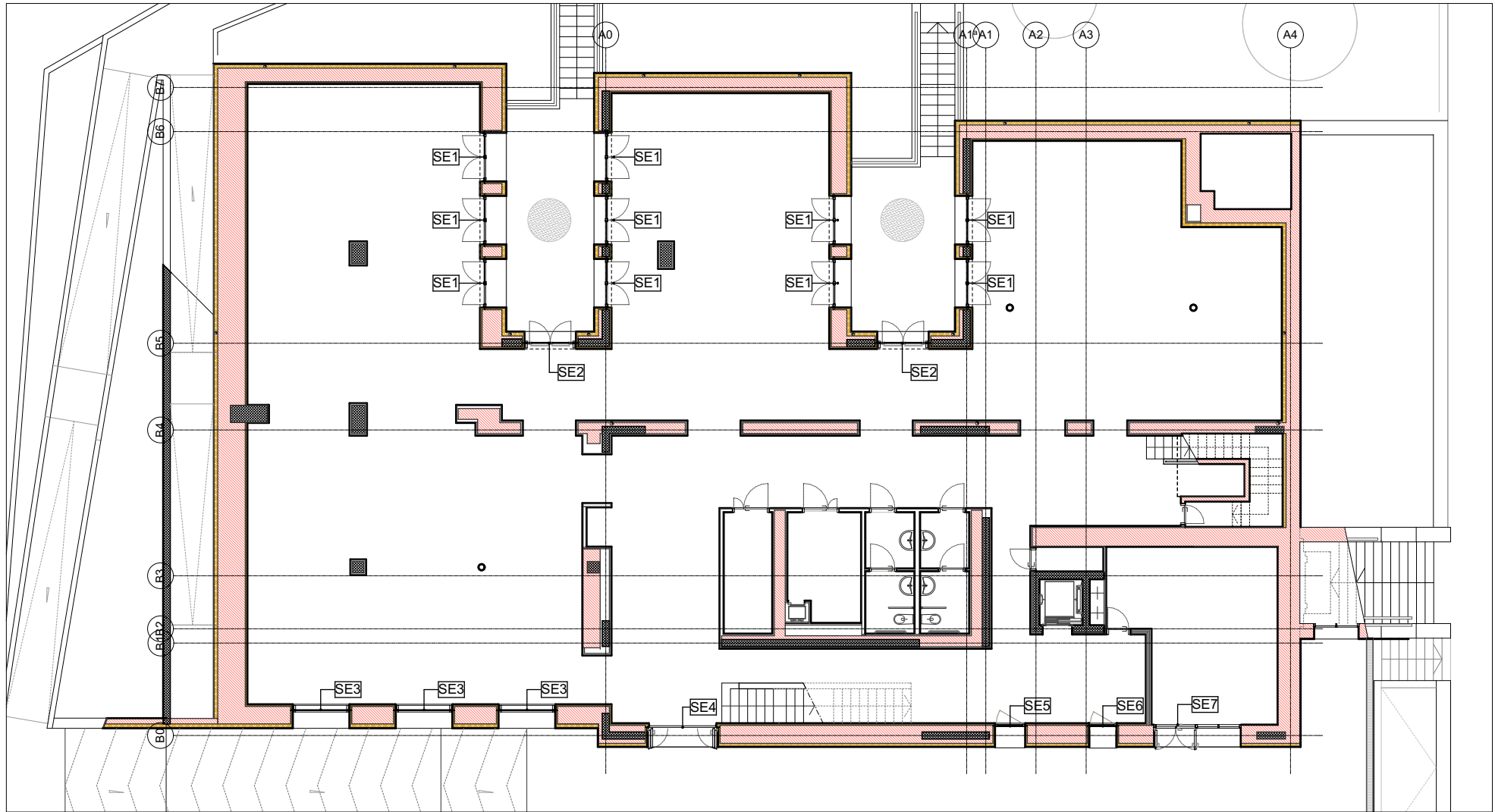
Piano secondo
scala 1:200



Piano primo
scala 1:200



Piano terra
scala 1:200

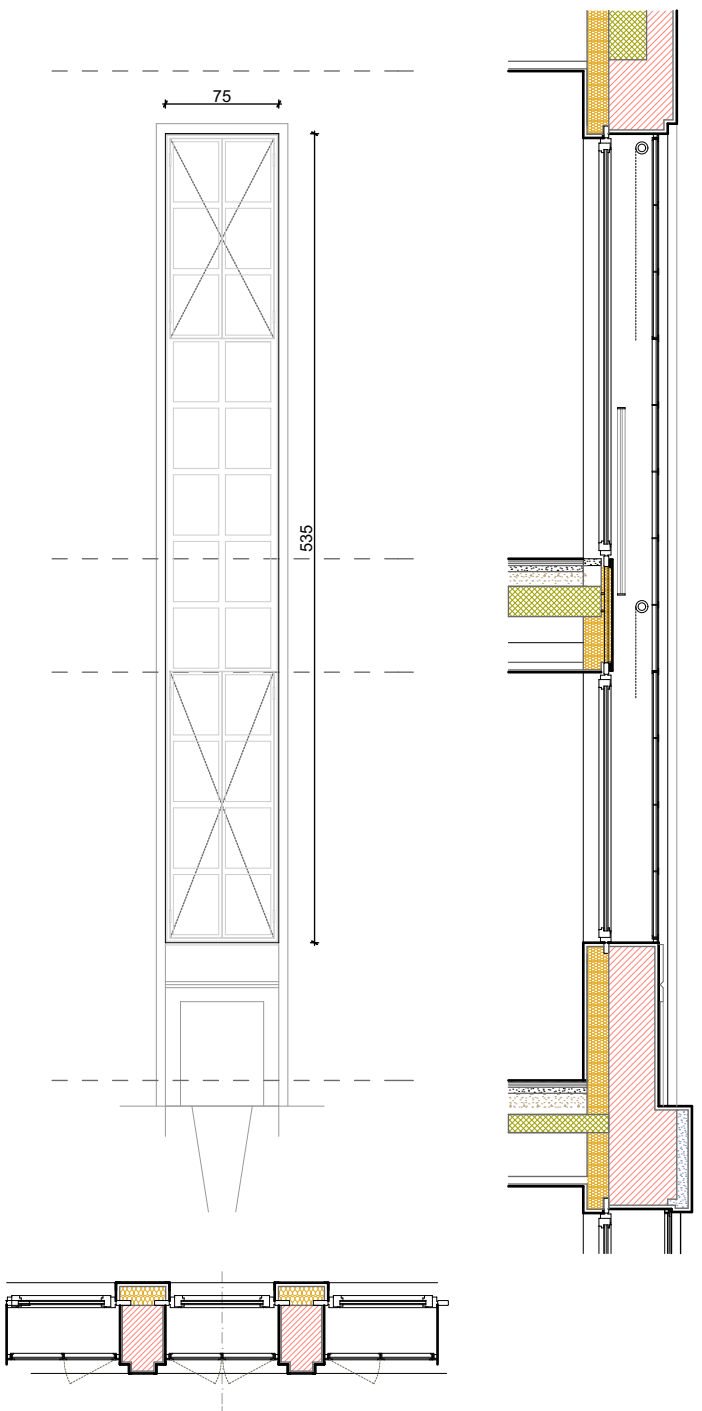


Piano seminterrato
scala 1:200

SE17

Totali
6

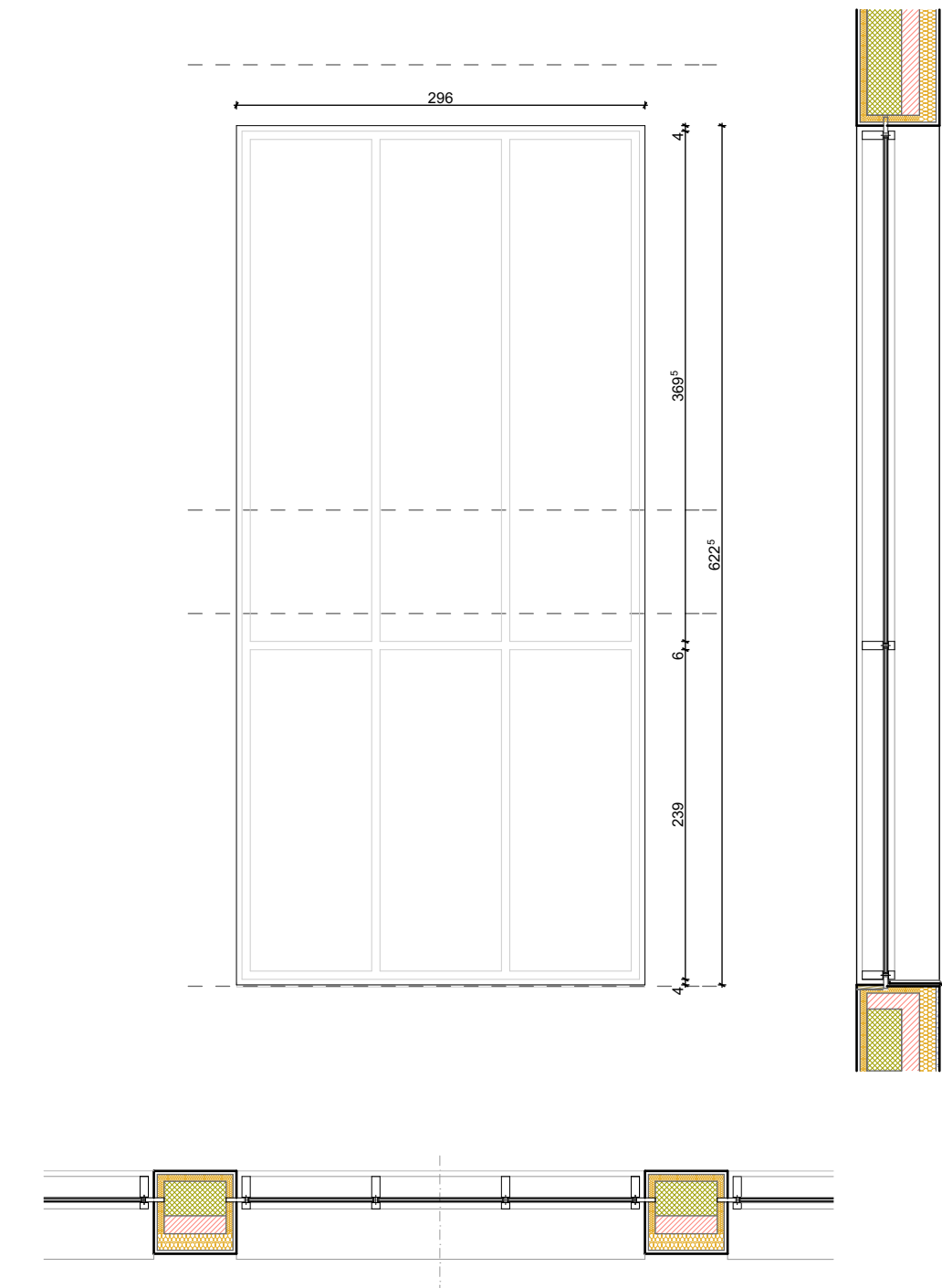
Maniglie in acciaio zincato
Due ante più parte fissa - vetro di sicurezza
Profili in acciaio zincato verniciati RAL 7011



SE18

Totali
3

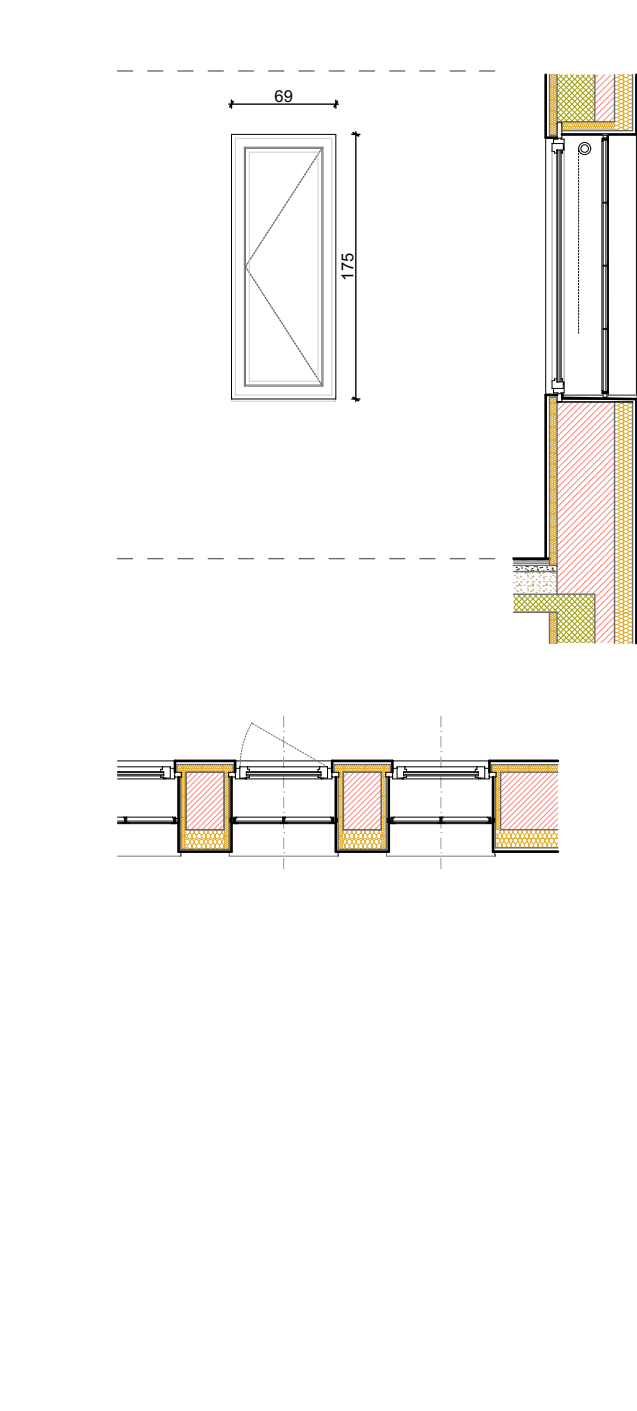
Vetro di sicurezza
Profili in alluminio a taglio termico verniciati RAL 7011



SE19

Totali
5

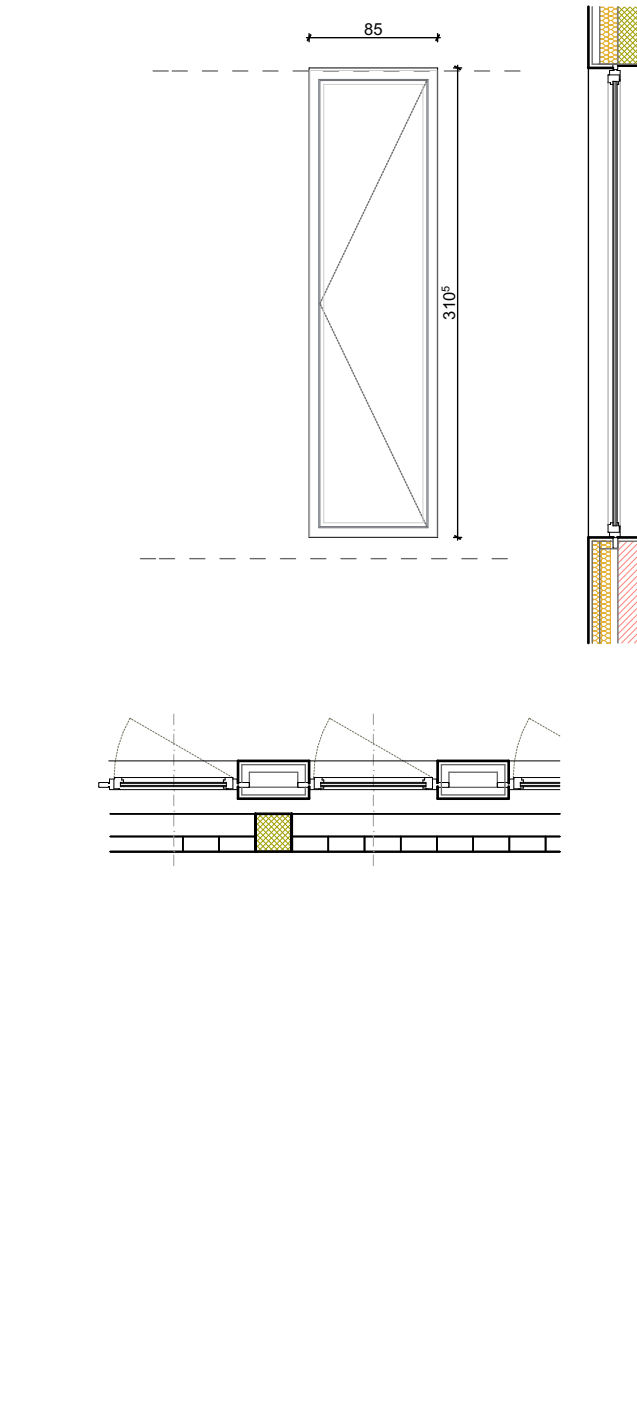
Maniglie in acciaio satinato -
tenda a rullo esterna
Ad anta - vetro di sicurezza
Profili in alluminio a taglio termico
verniciati RAL 7011



SE20

Totali
5

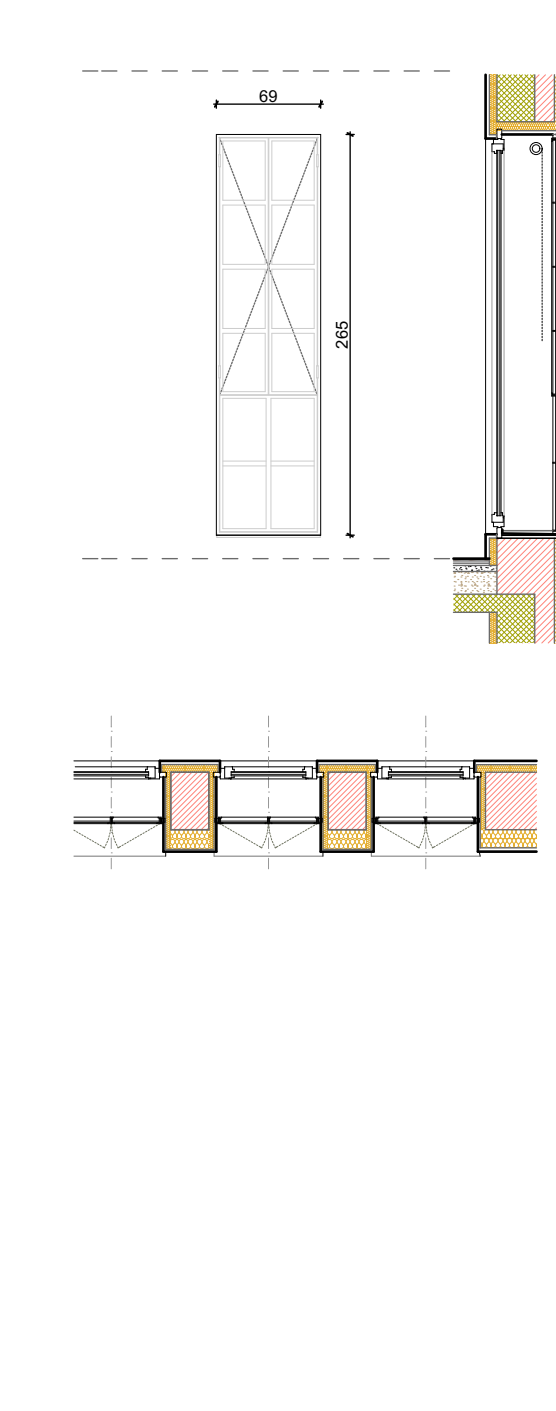
Ad anta - vetro di sicurezza
Profili in alluminio a taglio termico
verniciati RAL 7011



SE21

Totali
9

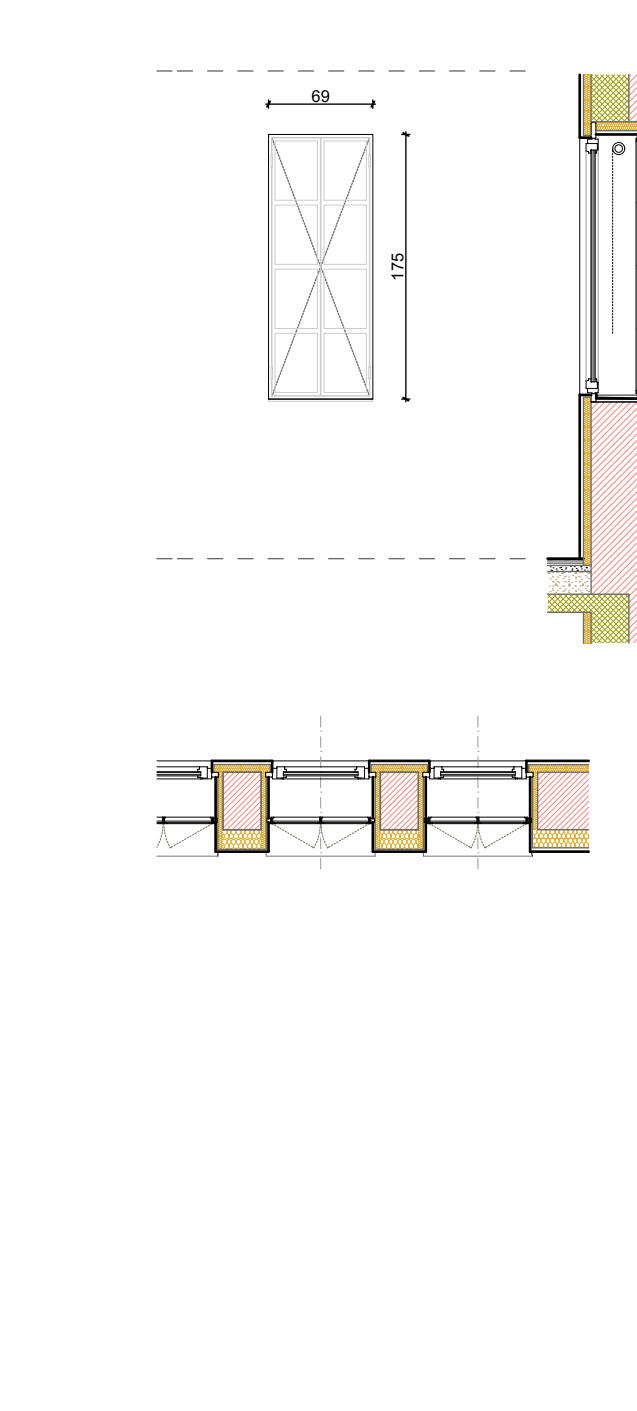
Maniglie in acciaio zincato
Ad anta e parte fissa - vetro di sicurezza
Profili in acciaio zincato verniciati RAL 7011



SE22

Totali
5

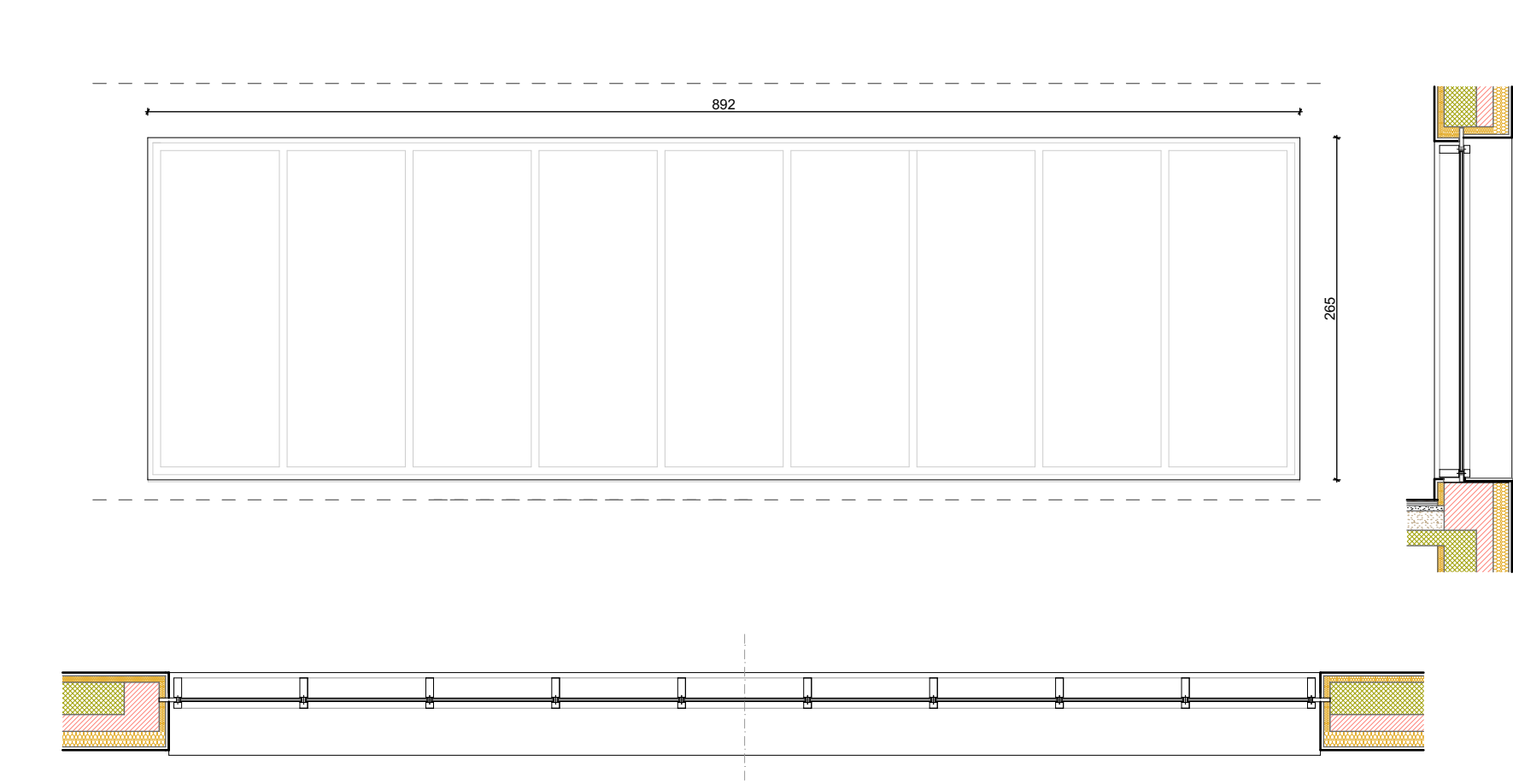
Maniglie in acciaio zincato
Ad anta - vetro di sicurezza
Profili in acciaio zincato verniciati RAL 7011



SE23

Totali
1

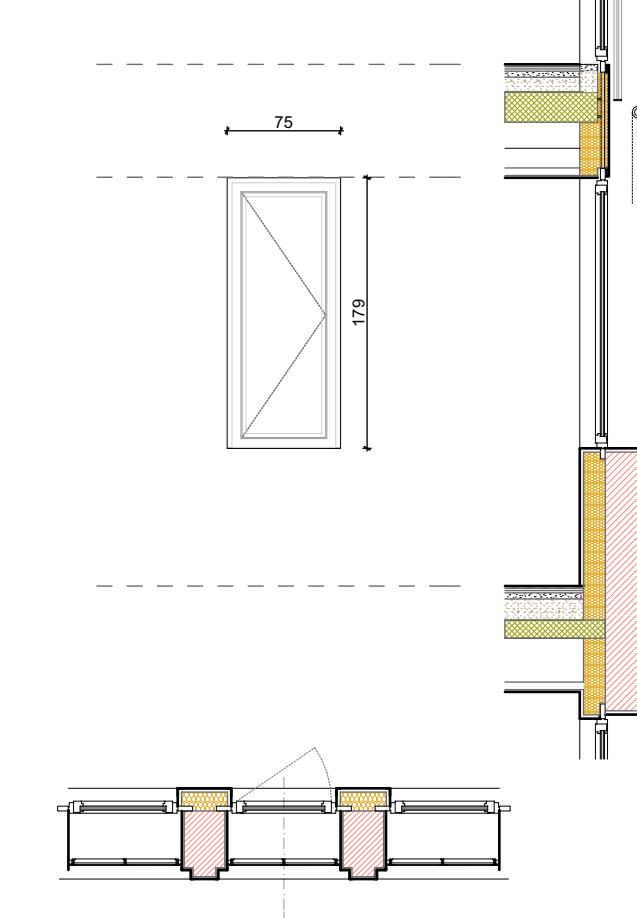
Vetro di sicurezza
Profili in alluminio a taglio termico verniciati RAL 7011



SE24

Totali
6

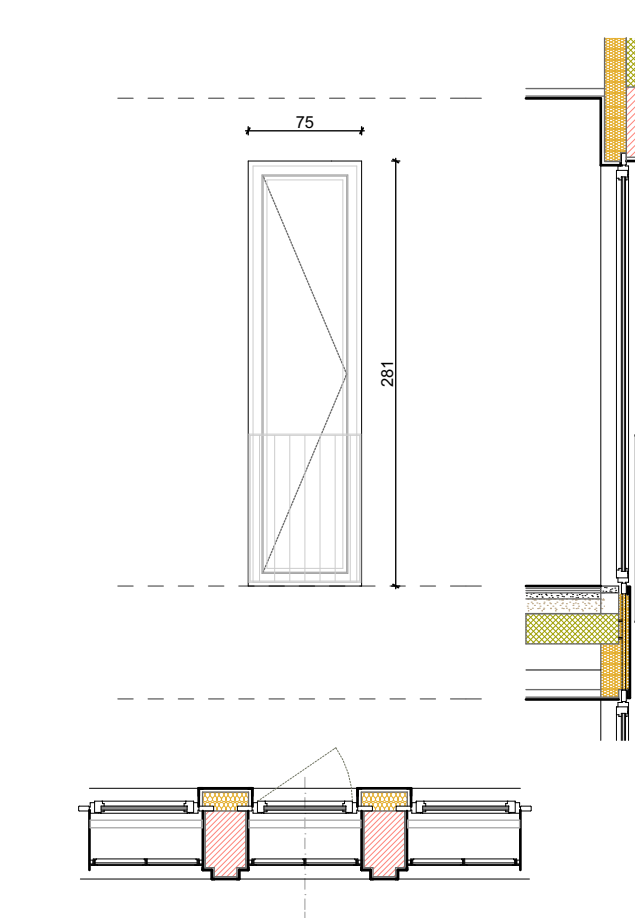
Maniglie in acciaio satinato -
tenda a rullo esterna
Ad anta - vetro di sicurezza
Profili in alluminio a taglio termico verniciati RAL 7011



SE25

Totali
6

Maniglie in acciaio satinato -
parapetto in acciaio zincato e spazzolato -
tenda a rullo esterna
Ad anta - vetro di sicurezza
Profili in alluminio a taglio termico verniciati RAL 7011



COMUNE DI VICENZA
DIPARTIMENTO TUTELA E GESTIONE DEL TERRITORIO
Settore Lavori Pubblici e Manutenzioni



Programma straordinario di intervento per la riqualificazione
urbana e la sicurezza delle periferie - DPCM 06.12.2016 -

INTERVENTO N. 1

Riqualificazione area Ex Centrale del Latte
Il° stralcio

ORDINE DEGLI ARCHITETTI
PIANIFICATORI PAESAGGISTI E CONSERVATORI
DELLA PROVINCIA DI VENEZIA

SEZIONE
A
ARCHITETTO
MACOLA
61

PROGETTISTI
progettazione architettonica
STUDIO
MACOLA

progettazione paesaggio
STRADIVARIE

progettazione strutture e impianti
sinergo

ORDINE DEGLI ARCHITETTI
PIANIFICATORI PAESAGGISTI E CONSERVATORI
DELLA PROVINCIA DI VENEZIA

titolo elaborato
Abaco serramenti esterni 2 di 2

rev data redatto verificato approvato

PROGETTO ESECUTIVO

GRUPPO DI PROGETTAZIONE

DIRETTORE
DIPARTIMENTO TUTELA E GESTIONE DEL TERRITORIO
dott. Danilo Guarti
DIRETTORE SETTORE LLPP E MANUTENZIONI E RUP
ing. Diego Galazzo

COLLABORATORI TECNICI
dott. Marco Balestro
dott. Daniela Beato
geom. Barbara Bernardi
dott. Marco Bonafede
arch. Raffaella Gianello
ing. Marco Sinigaglia

COLLABORATORI AMMINISTRATIVI
sig.ra Cinzia Milan
dott. Paola Pivotto

data elaborato
30.08.2017

numero elaborato
A.09.01.1

scala
1:200 - 1:50

