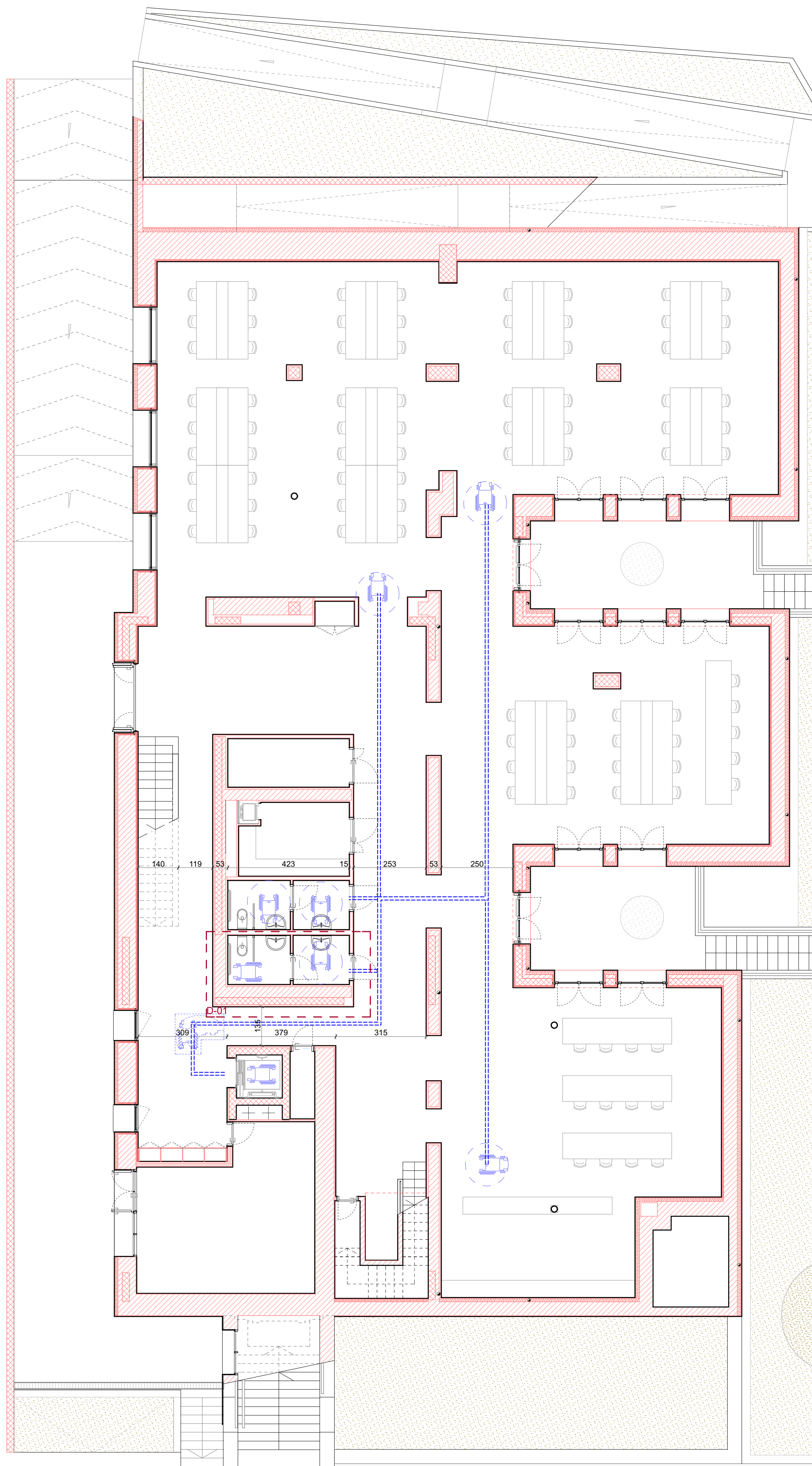
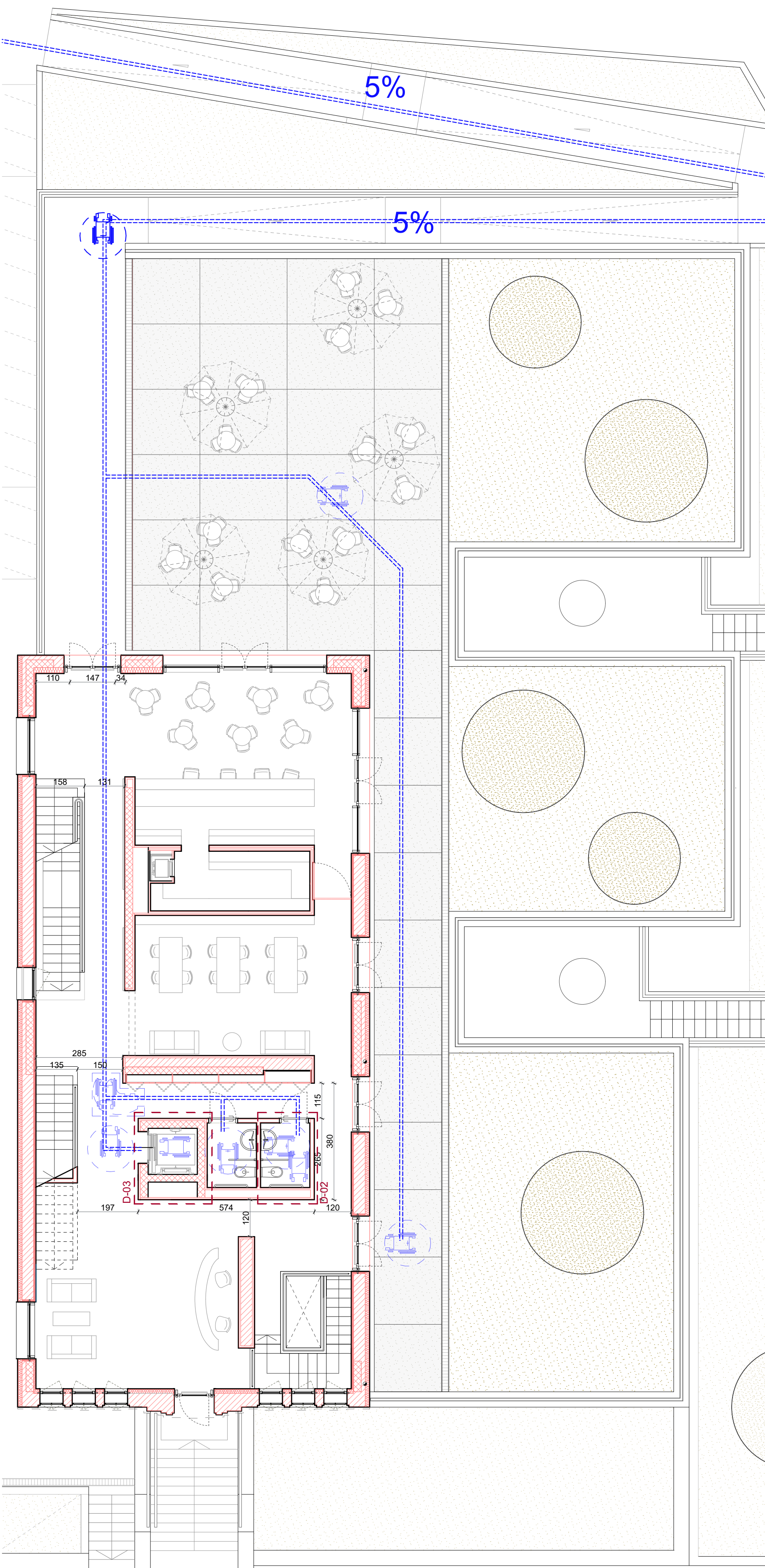


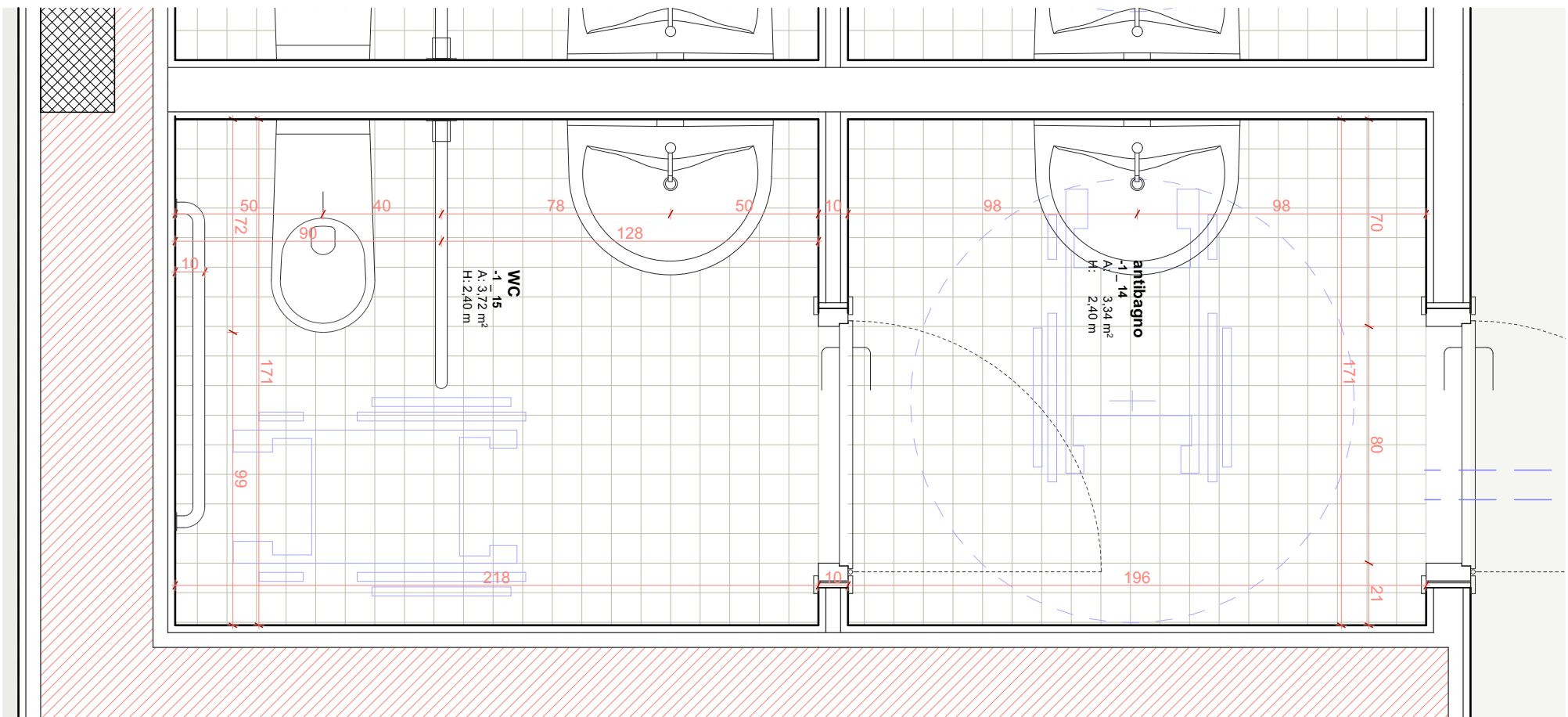
Pianta Piano Seminterrato
scala 1:100



Pianta Piano Terra
scala 1:100

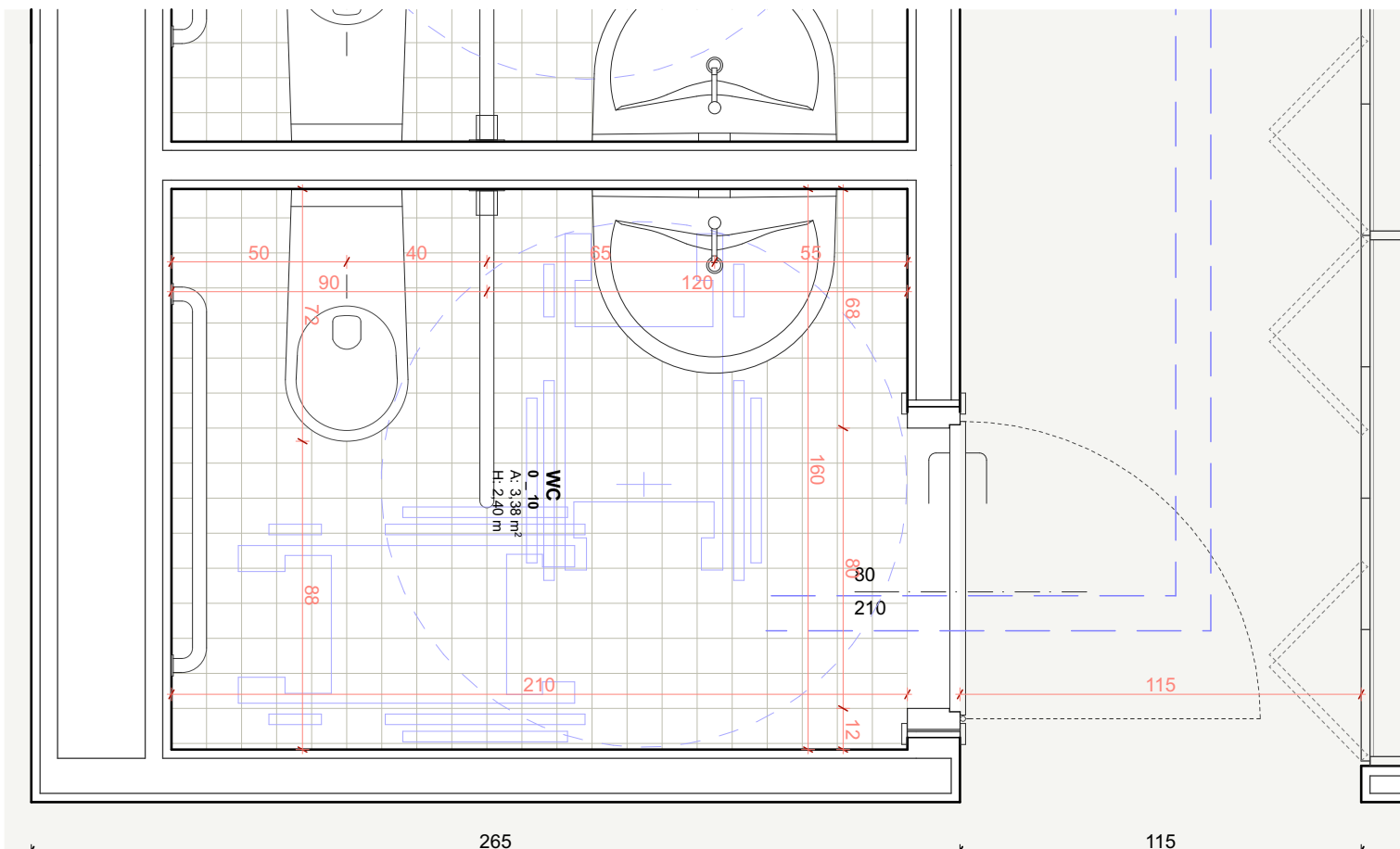


D-01 Servizio igienico piano seminterrato
scala 1:20

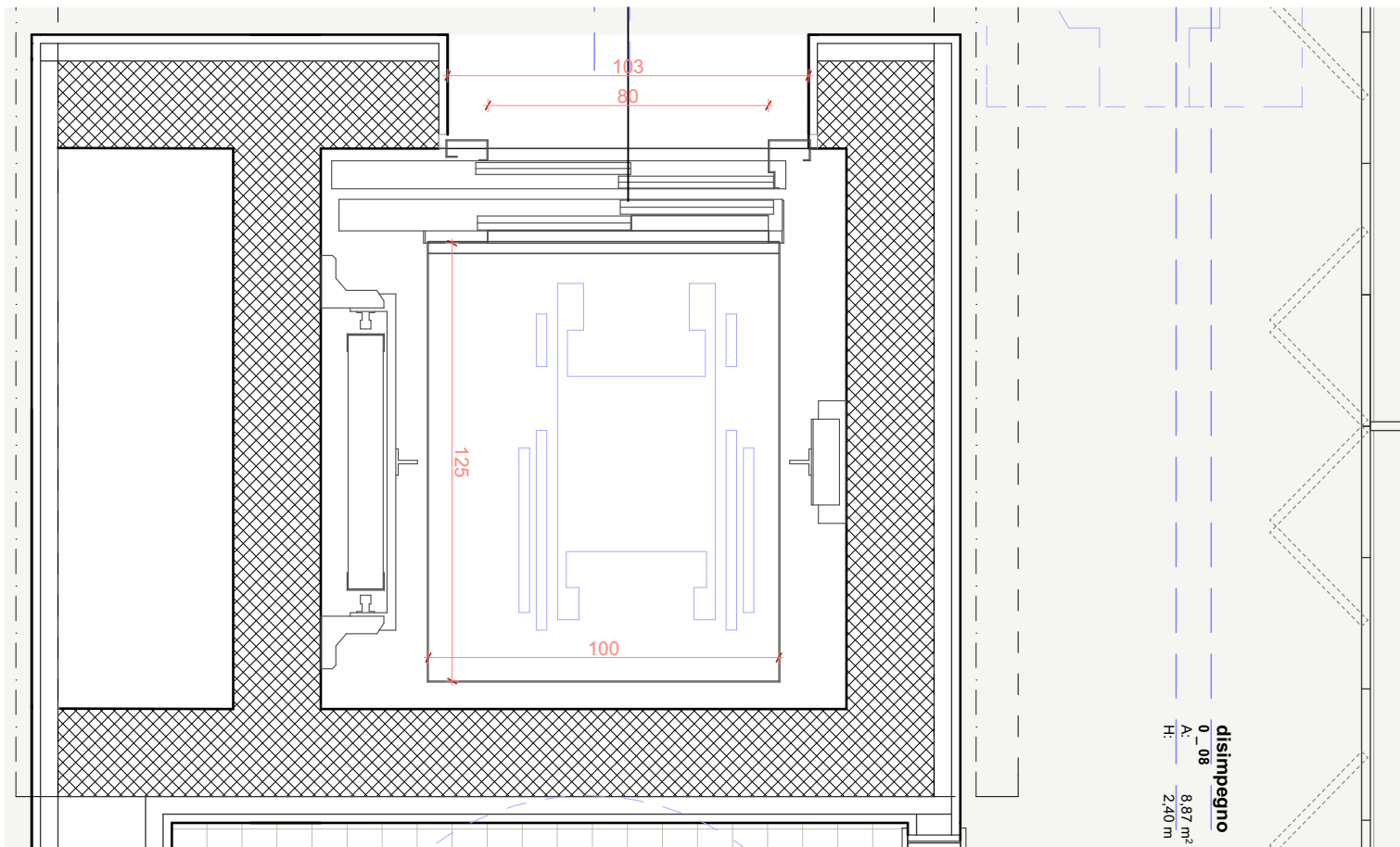


NB: gli impianti e le finiture interne del piano seminterrato non sono oggetto del presente appalto

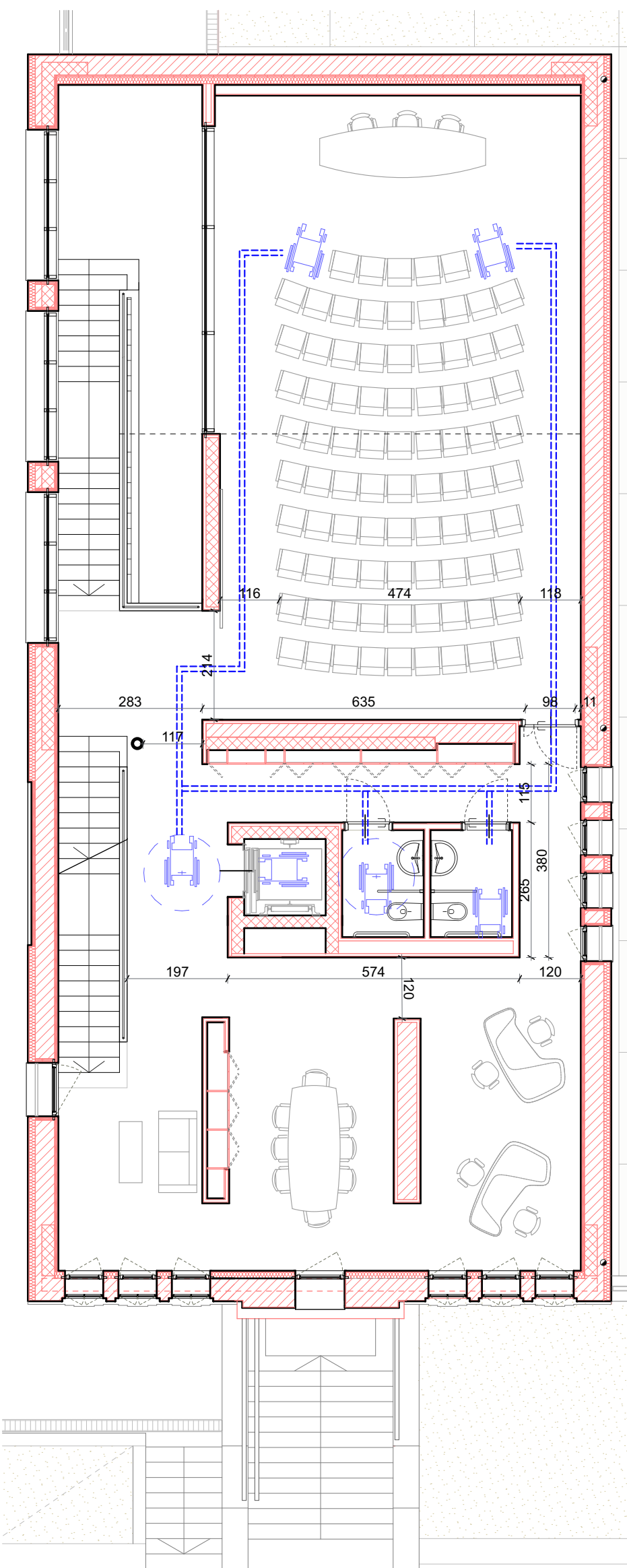
D-02 Servizio igienico piano tipo
scala 1:20



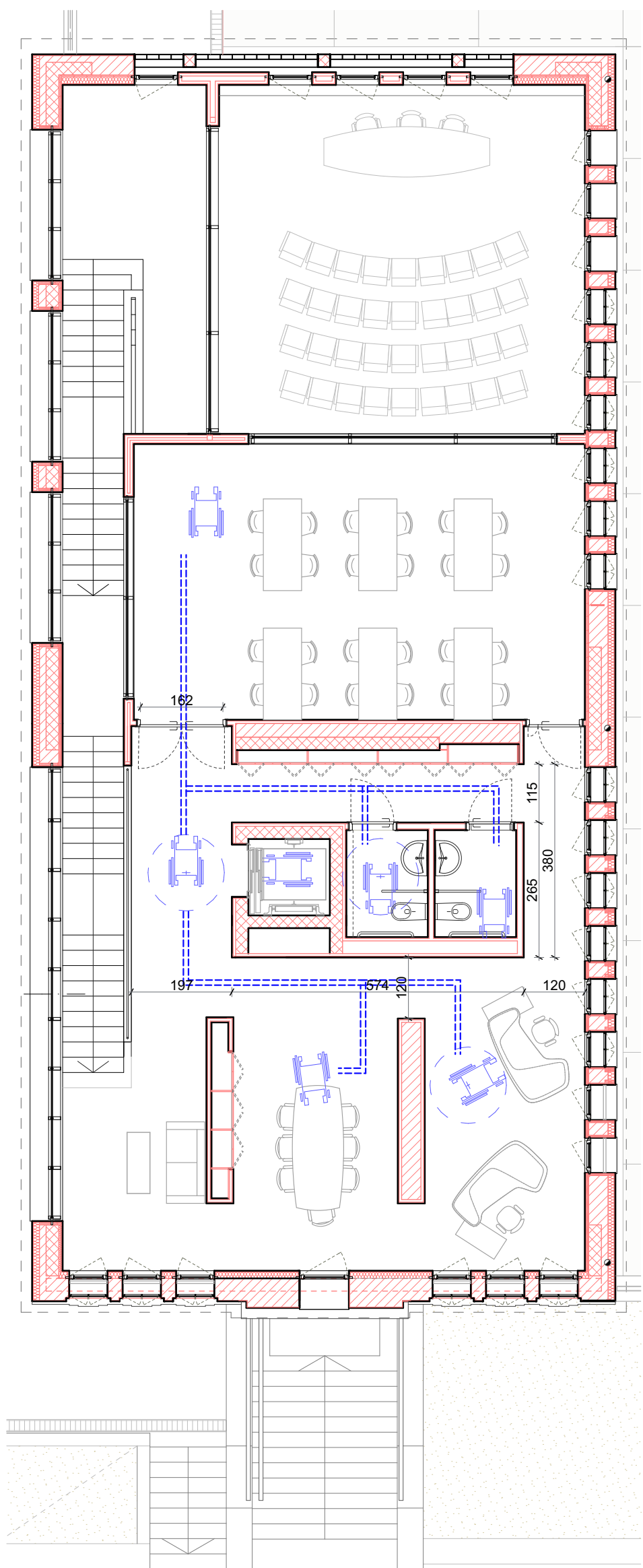
D-03 Vano Ascensore
scala 1:20



Pianta Piano Primo
scala 1:100



Pianta Piano Secondo
scala 1:100



COMUNE DI VICENZA
DIPARTIMENTO TUTELA E GESTIONE DEL TERRITORIO
Settore Lavori Pubblici e Manutenzioni

Programma straordinario di intervento per la riqualificazione urbana e la sicurezza delle periferie - DPCM 06.12.2016 -

INTERVENTO N. 1

Riqualificazione area Ex Centrale del Latte
II° stralcio

ORDINE DEGLI ARCHITETTI
PIANIFICATORI, PAESAGGISTI E CONSERVATORI
DELLA PROVINCIA DI VENEZIA

SEZIONE
ARCHITETTI
MACOLA
61

progettazione architettonica
STUDIO MACOLA

progettazione paesaggio
STRADIVARI

progettazione strutture e impianti
sinergo

titolo elaborato

arch. Giorgio Macola
Santa Croce, 6 - 30135 Venezia
tel+39 041 5206847 - fax+39 041 5242720
www.studiomacola.it - archmacola@studiomacola.it
p.i. 0053746276
progettista
arch. Giorgio Macola

STRADIVARI ARCHITETTI ASSOCIATI
largh. san Francesco Bontempo, 1 - 34125 Treviso
www.stradivari.it - studio@stradivari.it
p.i. 0117548324
progettista
arch. Claudia Marcon
collaboratori
dott. arch. Giulia Bonn
dott. arch. Roberto Bonutto
dott. arch. Sofia Bongo
dott. arch. Giulia Bratos
arch. Elisa Monte

Sinergo Spa - via Ca Bembo 152 - 35030
Mazzolo di Montebelluna - Venezia - Italy
tel+39 041 3462011 - fax+39 041 646481
sinergo.com - info@sinergo.com
progettista
arch. Alberto Muffato

DIRETTORE
DIPARTIMENTO TUTELA E GESTIONE DEL TERRITORIO
dott. Danilo Guarti

DIRETTORE SETTORE LLPP E MANUTENZIONI E RUP
ing. Diego Galiazzo

COLLABORATORI TECNICI
dott. Marco Balestro
dott. Daniela Beato
geom. Barbara Bernardi
dott. Marco Bonafede
arch. Raffaella Gianello
ing. Marco Sinigaglia

COLLABORATORI AMMINISTRATIVI
sig.ra Cinzia Milan
dott. Paola Pivotto

rev	data	redatto	verificato	approvato
00	01.09.2017	MM	ML	GM
01	13.09.2017	MM	ML	GM

data elaborato
30.08.2017

numero elaborato
A.10.00

scala
1:100,
1:20