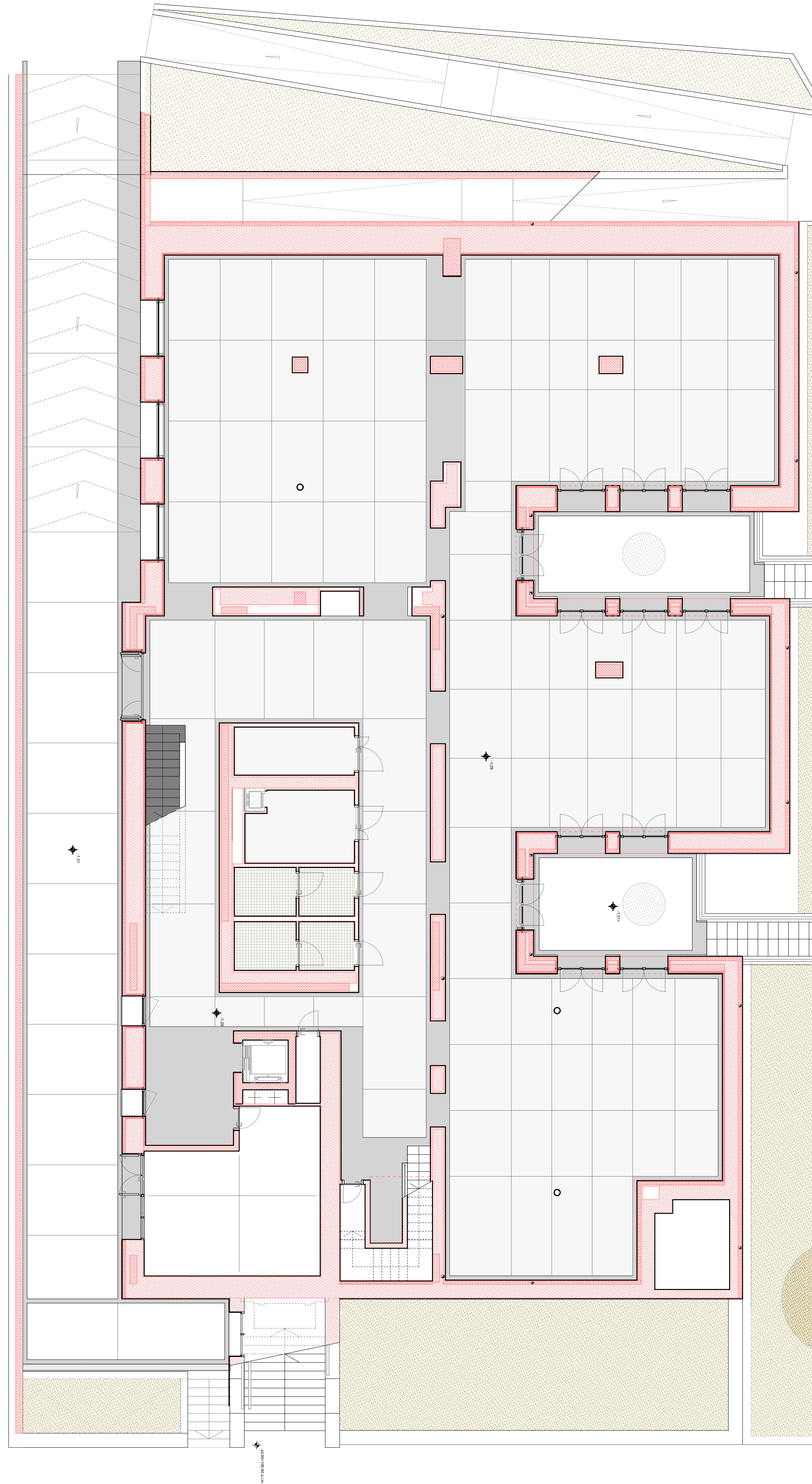
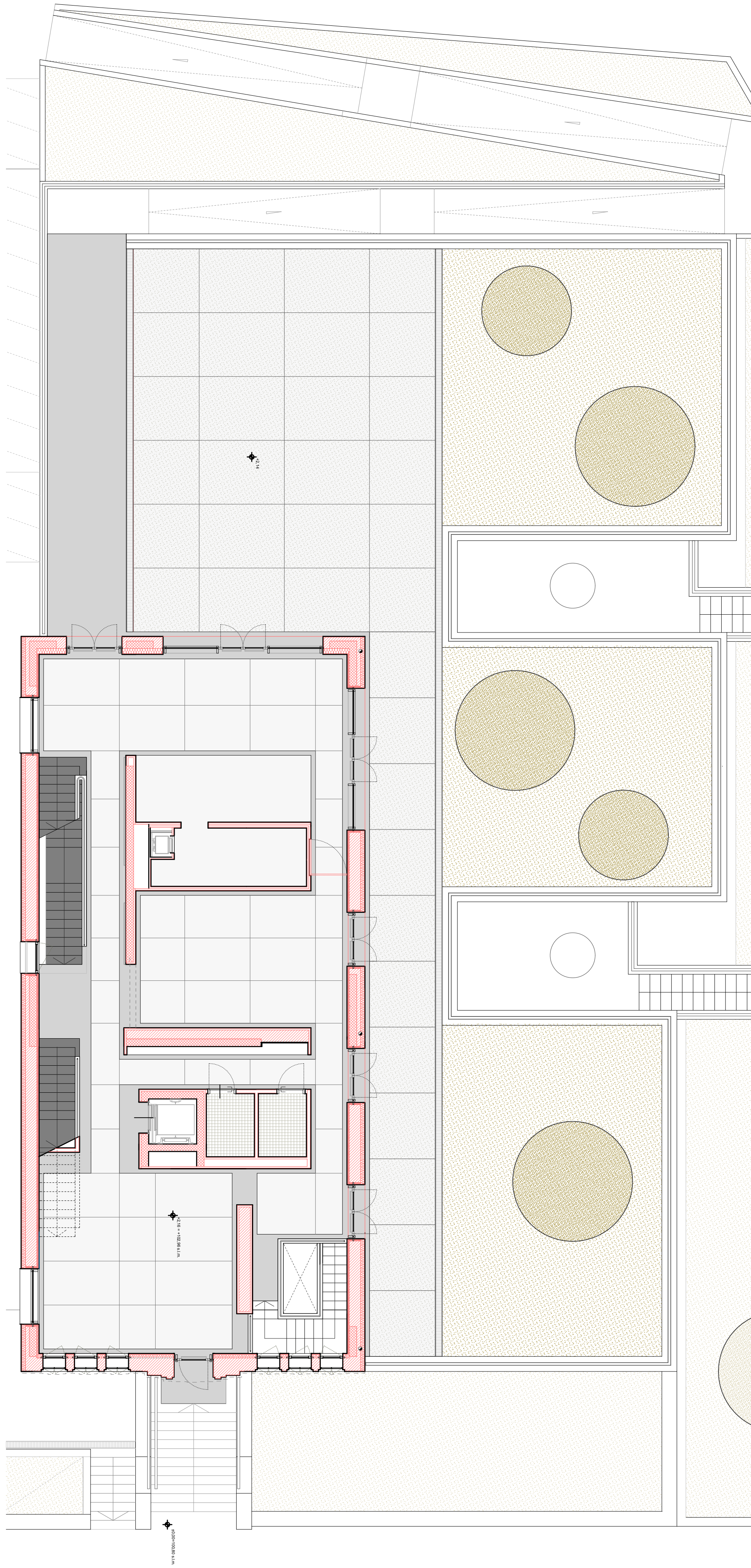


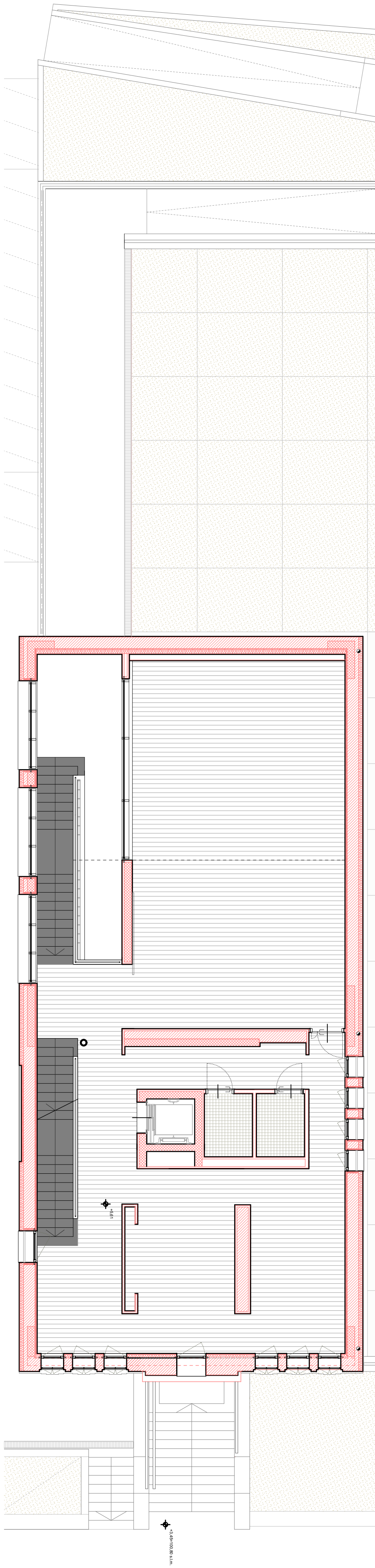
Pianta Piano Seminterrato
scala 1:100



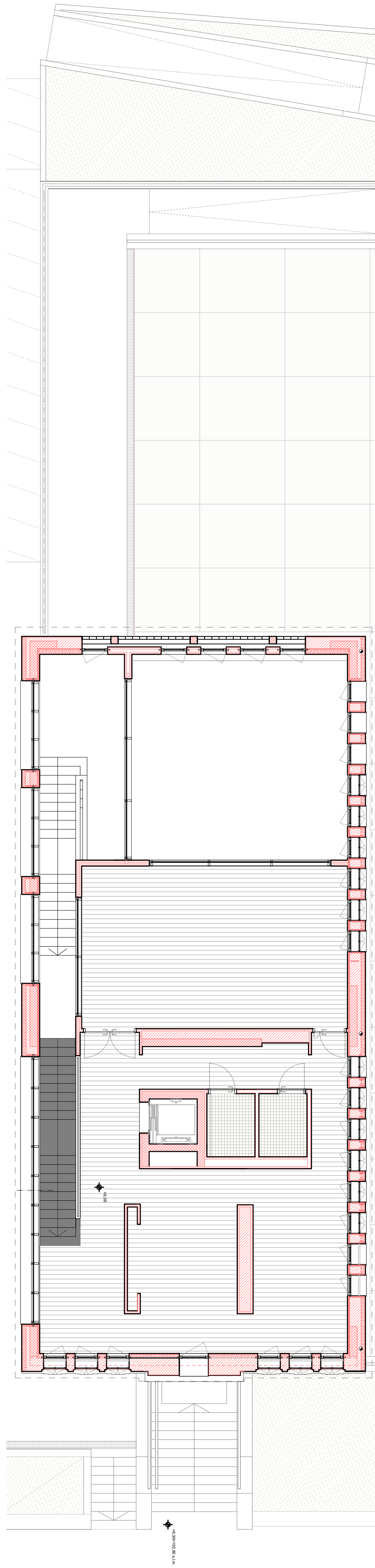
Pianta Piano Terra
scala 1:100



Pianta Piano Primo
scala 1:100



Pianta Piano Secondo
scala 1:100



Legenda

- MATERIALI
- Pavimentazione in pietra di Vicenza tipo grigio alpi, sp. 3 cm
 - Pavimentazione in cemento - finitura superficiale al quarzo
 - Pavimentazione in gomma
 - Pavimentazione in legno industriale
 - Manto erboso
 - Piastrelle in gres porcellanato 10x10 cm

NB: gli impianti e le finiture interne del piano seminterrato non sono oggetto del presente appalto



COMUNE DI VICENZA
DIPARTIMENTO TUTELA E GESTIONE DEL TERRITORIO
Settore Lavori Pubblici e Manutenzioni



Programma straordinario di intervento per la riqualificazione urbana e la sicurezza delle periferie - DPCM 06.12.2016 -

INTERVENTO N. 1

Riqualificazione area Ex Centrale del Latte II° stralcio

PROGETTO ESECUTIVO

GRUPPO DI PROGETTAZIONE

DIRETTORE
DIPARTIMENTO TUTELA E GESTIONE DEL TERRITORIO
dott. Danilo Guarti

DIRETTORE SETTORE LLPP E MANUTENZIONI E RUP
ing. Diego Gallazzo

COLLABORATORI TECNICI
dott. Marco Balestro
dott. Daniela Beato
geom. Barbara Bernardi
dott. Marco Bonafede
arch. Raffaella Gianello
ing. Marco Sinigaglia

COLLABORATORI AMMINISTRATIVI
sig.ra Cinzia Milan
dott. Paola Pivotto

progettazione paesaggio

STRADIVARIE

ordine degli architetti
progettazione architettonica
STUDIO MACOLA

arch. Giorgio Macola
Santa Croce, 6 - 30135 Venezia
tel+39 041 520847 - fax+39 041 5242720
www.studio-macola.it - archmacola@studio-macola.it
p.i. 0503746276
progettista
arch. Giorgio Macola

progettazione strutture e impianti

sinergo

ordine degli architetti
progettazione architettonica
sinergo

arch. Alberto Muffato

data elaborato
30.08.2017

numero elaborato
A.08.01

scala
1:100


LIBERARE ENERGIE URBANE