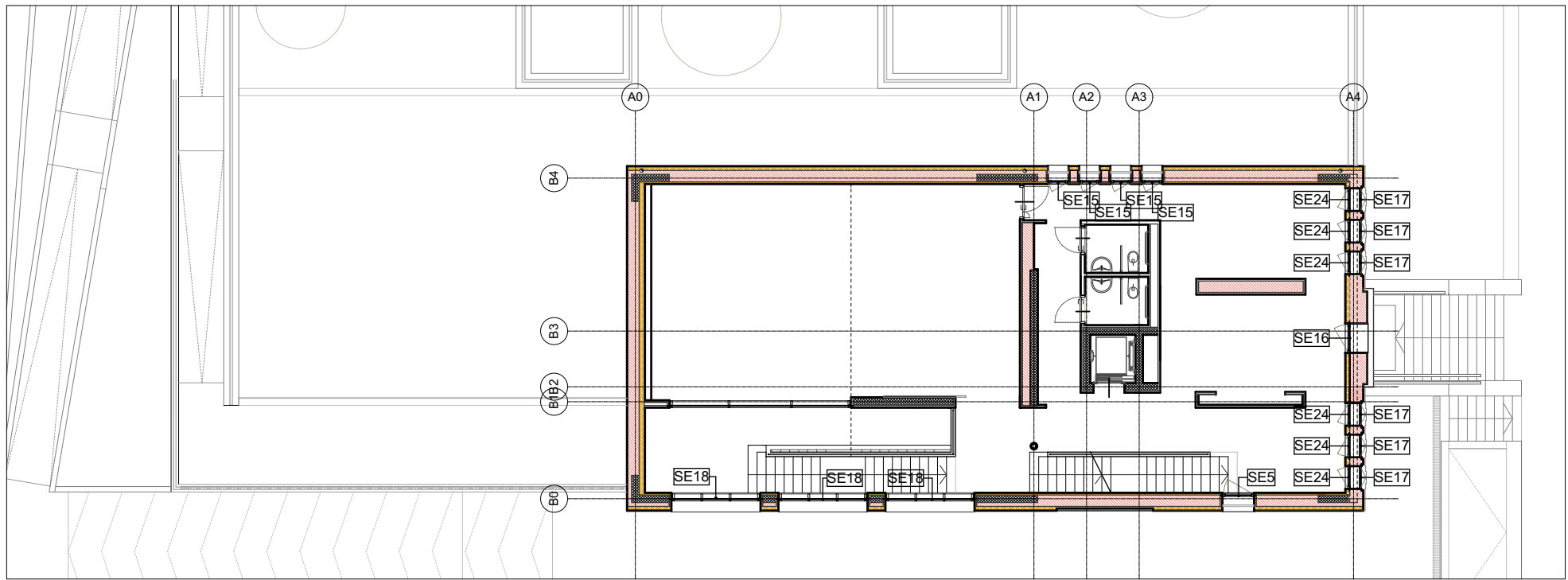
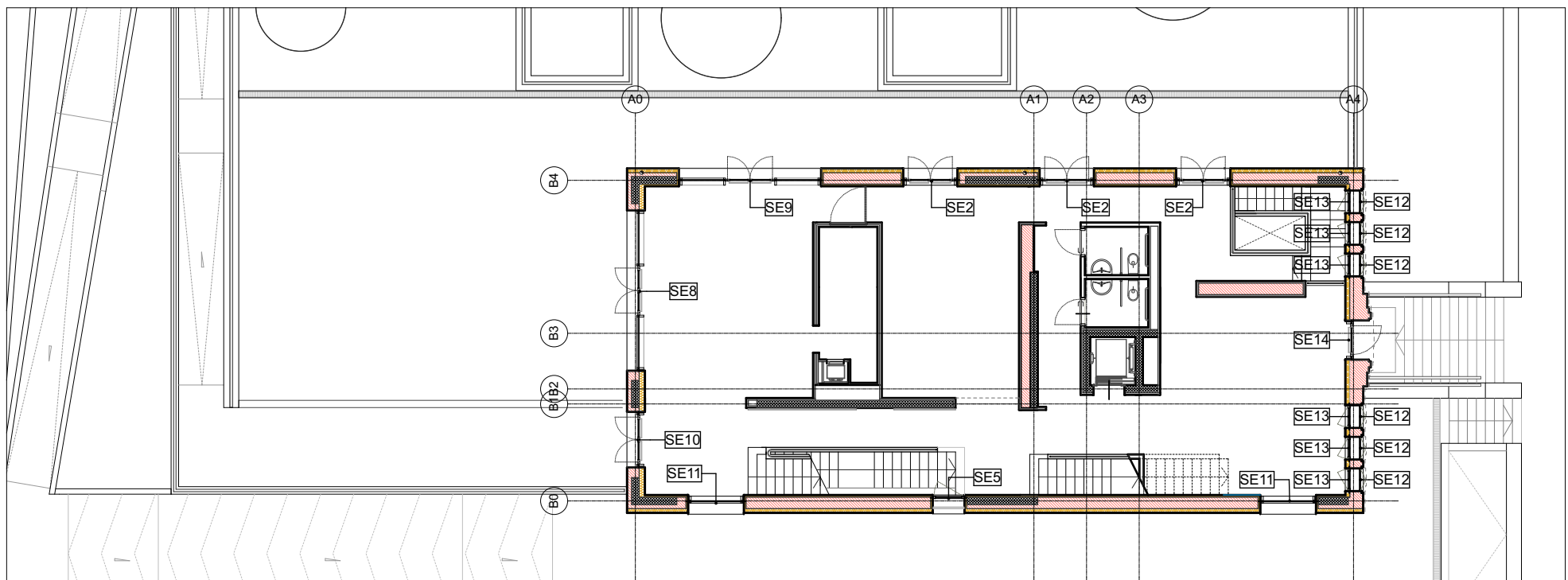


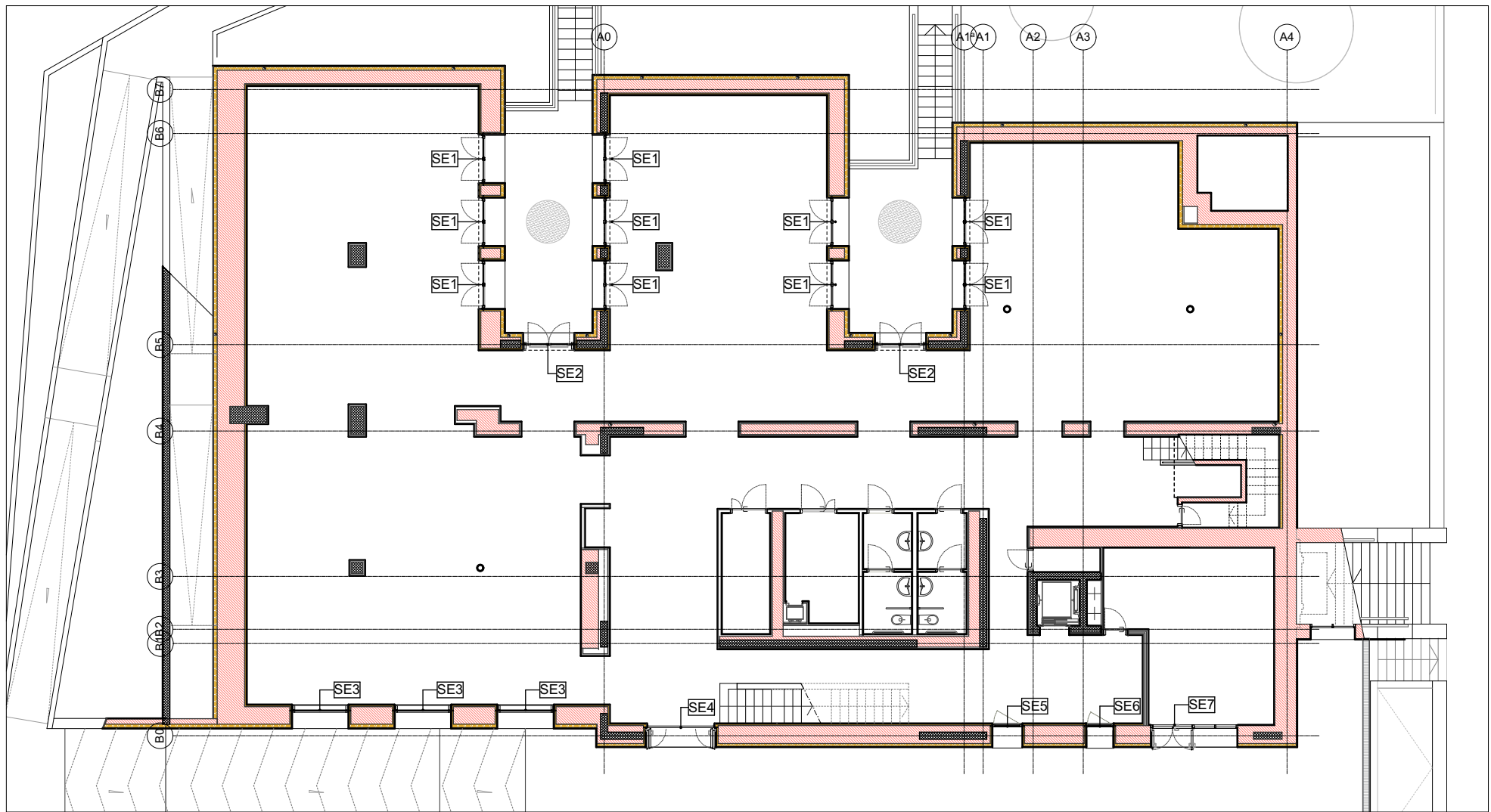
Piano secondo
scala 1:200



Piano primo
scala 1:200



Piano terra
scala 1:200



Piano seminterrato
scala 1:200

<div>SE1</div> <div>Maniglie in acciaio satinato</div> <div>Due ante - vetro di sicurezza</div> <div>Totali 10</div> <div>Profili in alluminio a taglio termico verniciati RAL 7011</div> <div></div>	<div>SE2</div> <div>Maniglione antipanico</div> <div>Due ante - apertura a spingere - vetro di sicurezza</div> <div>Totali 5</div> <div>Profili in alluminio a taglio termico verniciati RAL 7011</div> <div></div>	<div>SE3</div> <div></div> <div>Vetro di sicurezza</div> <div>Totali 3</div> <div>Profili in alluminio a taglio termico verniciati RAL 7011</div> <div></div>	<div>SE4</div> <div>Maniglie in acciaio satinato</div> <div>Due ante sezionabili - vetro di sicurezza</div> <div>Totali 1</div> <div>Profili in acciaio zincato verniciati RAL 7011</div> <div></div>	<div>SE5</div> <div>Maniglie in acciaio satinato - parapetto in acciaio zincato e spazzolato</div> <div>Ad anta - vetro di sicurezza</div> <div>Totali 3</div> <div>Profili in alluminio a taglio termico verniciati RAL 7011</div> <div></div>	<div>SE6</div> <div>Maniglie in acciaio satinato</div> <div>Ad anta - vetro di sicurezza</div> <div>Totali 1</div> <div>Profili in alluminio a taglio termico verniciati RAL 7011</div> <div></div>	<div>SE7</div> <div></div> <div>Maniglie in acciaio satinato</div> <div>Due ante alettate - due pannelli alettati</div> <div>Totali 1</div> <div>Profili in alluminio a taglio termico verniciati RAL 7011</div> <div></div>
<div>SE8</div> <div>Maniglie in acciaio satinato</div> <div>Due ante - vetro di sicurezza</div> <div>Totali 1</div> <div>Profili in alluminio a taglio termico verniciati RAL 7011</div> <div></div>	<div>SE9</div> <div>Maniglione antipanico</div> <div>Due ante - apertura a spingere - vetro di sicurezza</div> <div>Totali 1</div> <div>Profili in alluminio a taglio termico verniciati RAL 7011</div> <div></div>	<div>SE10</div> <div>Maniglione antipanico</div> <div>Due ante - apertura a spingere - vetro di sicurezza</div> <div>Totali 1</div> <div>Profili in alluminio a taglio termico verniciati RAL 7011</div> <div></div>	<div>SE11</div> <div></div> <div>Vetro di sicurezza</div> <div>Totali 2</div> <div>Profili in alluminio a taglio termico verniciati RAL 7011</div> <div></div>			
<div>SE12</div> <div>Maniglie in acciaio zincato</div> <div>Due ante - vetro di sicurezza</div> <div>Totali 6</div> <div>Profili in acciaio zincato verniciati RAL 7011</div> <div></div>	<div>SE13</div> <div>Maniglie in acciaio satinato</div> <div>Ad anta - vetro di sicurezza</div> <div>Totali 6</div> <div>Profili in alluminio a taglio termico verniciati RAL 7011</div> <div></div>	<div>SE14</div> <div>Maniglione antipanico</div> <div>Ad anta - apertura a spingere - vetro di sicurezza</div> <div>Totali 1</div> <div>Profili in alluminio a taglio termico verniciati RAL 7011</div> <div></div>	<div>SE15</div> <div>Maniglie in acciaio satinato - parapetto in acciaio zincato e spazzolato - tenda a rullo esterna</div> <div>Ad anta - vetro di sicurezza</div> <div>Totali 16</div> <div>Profili in alluminio a taglio termico verniciati RAL 7011</div> <div></div>	<div>SE16</div> <div>Maniglie in acciaio satinato</div> <div>Ad anta - vetro di sicurezza</div> <div>Totali 2</div> <div>Profili in alluminio a taglio termico verniciati RAL 7011</div> <div></div>		

<div></div> <div>COMUNE DI VICENZA</div> <div>DIPARTIMENTO TUTELA E GESTIONE DEL TERRITORIO</div> <div>Settore Lavori Pubblici e Manutenzioni</div>		<div></div> <div>ORDINE DEGLI ARCHITETTI PIANIFICATORI PAESAGGISTI E CONSERVATORI DELLA PROVINCIA DI VENEZIA</div> <div>SEZIONE A MACOLA</div> <div>ARCHITETTO</div> <div>progettazione paesaggio</div> <div>STRADIVARIE</div> <div>progettazione strutture e impianti</div> <div></div> <div>ORDINE DEGLI ARCHITETTI PIANIFICATORI PAESAGGISTI E CONSERVATORI DELLA PROVINCIA DI VENEZIA</div> <div>ARCHITETTO</div> <div>progettista</div> <div>arch. Alberto Muffato</div> <div>titolo elaborato</div> <div>Abaco serramenti esterni 1 di 2</div> <div>rev data redatto verificato approvato</div>	<div>PROGETTO ESECUTIVO</div> <div>GRUPPO DI PROGETTAZIONE</div> <div>DIRETTORE DIPARTIMENTO TUTELA E GESTIONE DEL TERRITORIO</div> <div>dott. Danilo Guarti</div> <div>DIRETTORE SETTORE LLPP E MANUTENZIONI</div> <div>ing. Diego Galiazzo</div> <div>COLLABORATORI TECNICI</div> <div>dott. Marco Balestro</div> <div>dott. Daniela Beato</div> <div>geom. Barbara Bernardi</div> <div>dott. Marco Bonafede</div> <div>arch. Raffaella Gianello</div> <div>ing. Marco Sinigaglia</div> <div>COLLABORATORI AMMINISTRATIVI</div> <div>sig.ra Cinzia Milan</div> <div>dott. Paola Pivotto</div> <div>data elaborato</div> <div>30.08.2017</div> <div>numero elaborato</div> <div>A.09.01</div> <div>scala</div> <div></div>
---	--	---	---

COMUNE DI VICENZA
DIPARTIMENTO TUTELA E GESTIONE DEL TERRITORIO
Settore Lavori Pubblici e Manutenzioni

Programma straordinario di intervento per la riqualificazione urbana e la sicurezza delle periferie - DPCM 06.12.2016 -

INTERVENTO N. 1

Riqualificazione area Ex Centrale del Latte II° stralcio

ORDINE DEGLI ARCHITETTI
PIANIFICATORI PAESAGGISTI E CONSERVATORI
DELLA PROVINCIA DI VENEZIA

SEZIONE
A

ARCHITETTO
MACOLA

61

progettazione paesaggistica
STUDIO MACOLA

arch. Giorgio Macola
Santa Croce, 6 - 30135 Venezia
tel+39 041 520647 - fax+39 041 524270
www.studiomacola.it - architetto@studiomacola.it
p.i. 0537740276
progettista
arch. Giorgio Macola

progettazione strutture e impianti
sinergo

ORDINE DEGLI ARCHITETTI
PIANIFICATORI PAESAGGISTI E CONSERVATORI
DELLA PROVINCIA DI VENEZIA

SEZIONE
A

ARCHITETTO
MACOLA

61

progettazione strutture e impianti
sinergo

Sinergo Spa - via Ca Bembo 152 - 30030
Marone di Montebelluna - Venezia - Italy
tel+39 041 3462011 - fax+39 041 646481
sinergo.com - info@sinergo.com
progettista
arch. Alberto Muffato

DIRETTORE
DIPARTIMENTO TUTELA E GESTIONE DEL TERRITORIO
dott. Danilo Guarti

DIRETTORE SETTORE LLPP E MANUTENZIONI E RUP
ing. Diego Galazzo

COLLABORATORI TECNICI
dott. Marco Balestro
dott. Daniela Beato
geom. Barbara Bernardi
dott. Marco Bonafede
arch. Raffaella Gianello
ing. Marco Sinigaglia

COLLABORATORI AMMINISTRATIVI
sig.ra Cinzia Milan
dott. Paola Pivotto

data elaborato
30.08.2017

numero elaborato
A.09.01

scala
1:200 - 1:50