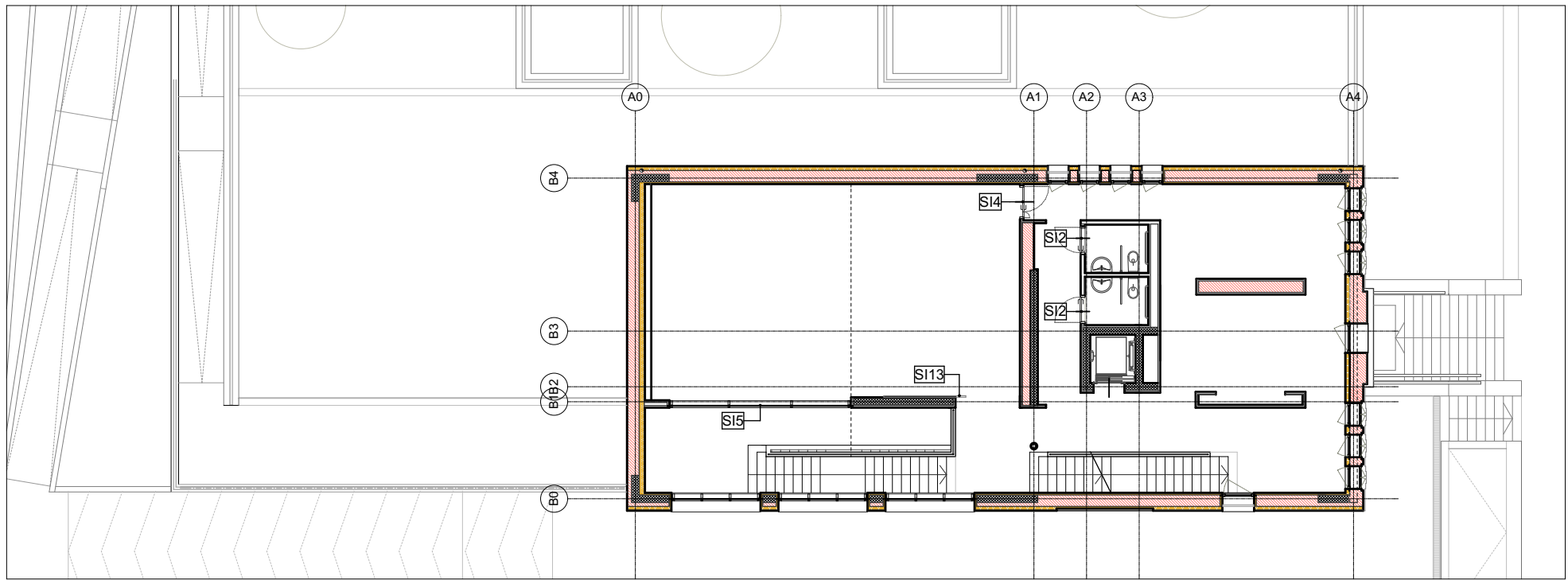
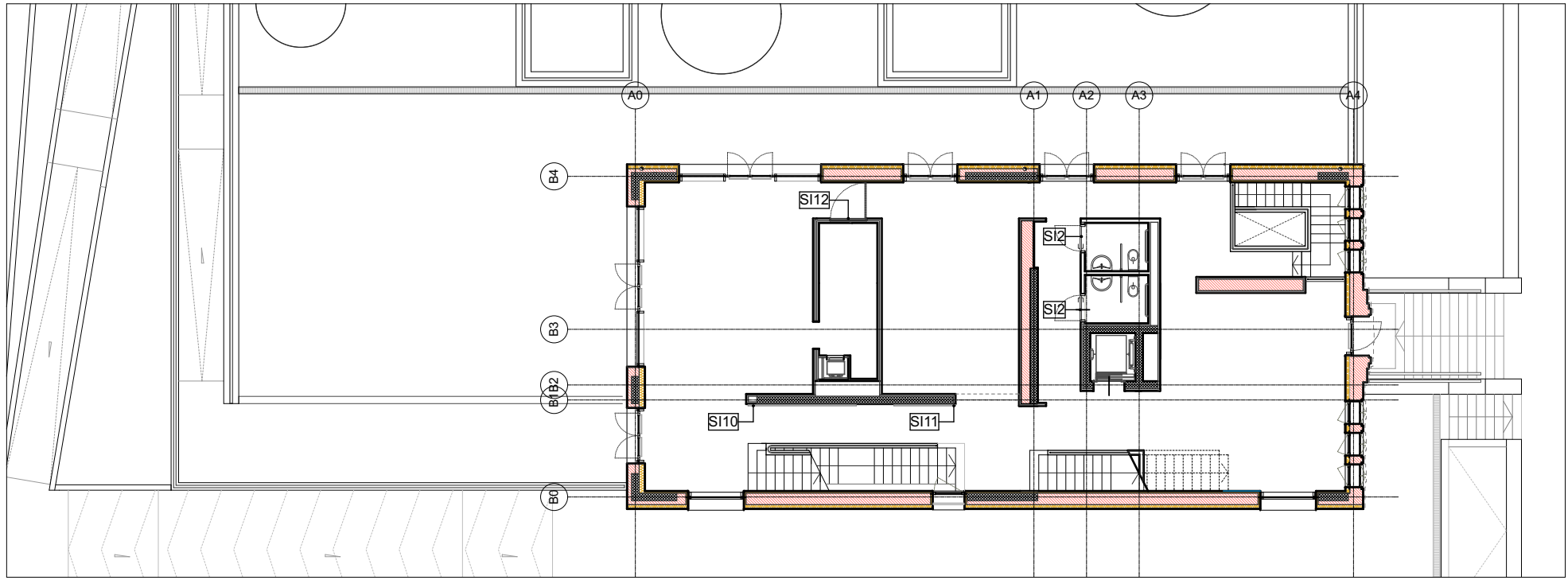


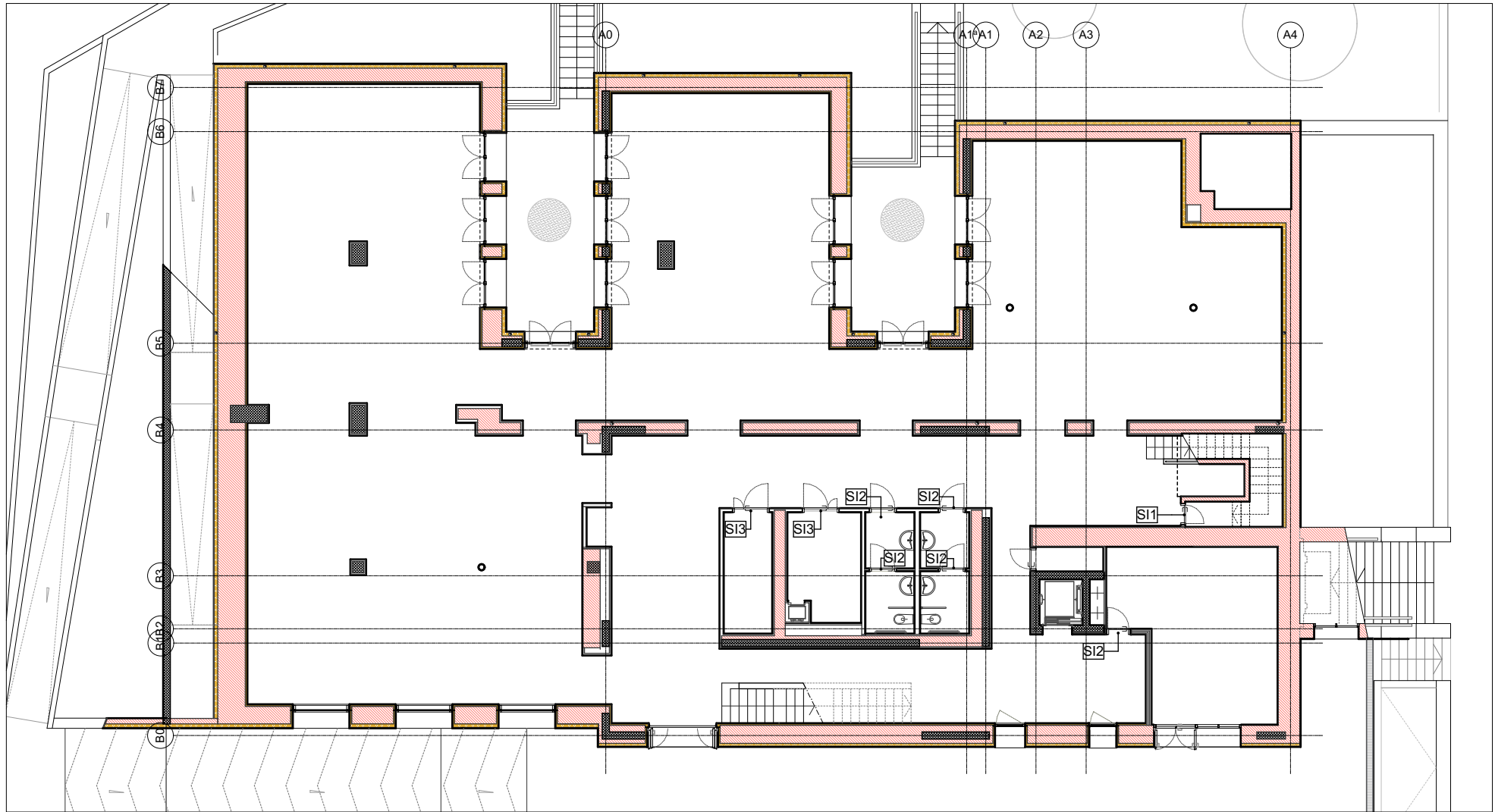
Piano secondo
scala 1:200



Piano primo
scala 1:200



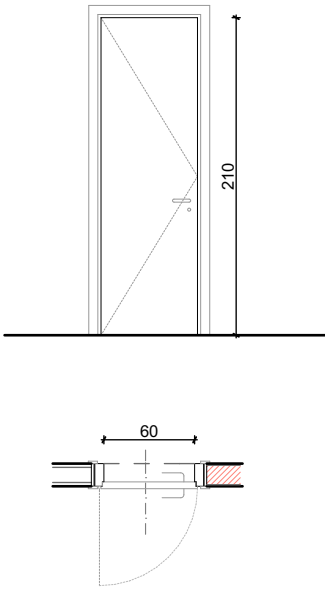
Piano terra
scala 1:200



Piano seminterrato
scala 1:200

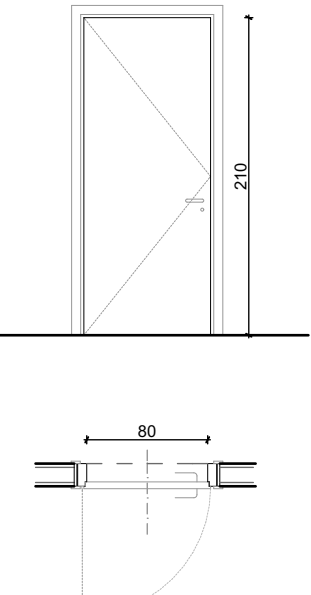
SI1

Maniglia in acciaio satinato
Ad anta
Totali
Porta tamburata in legno
laccata RAL 9002
1 (piano seminterrato)



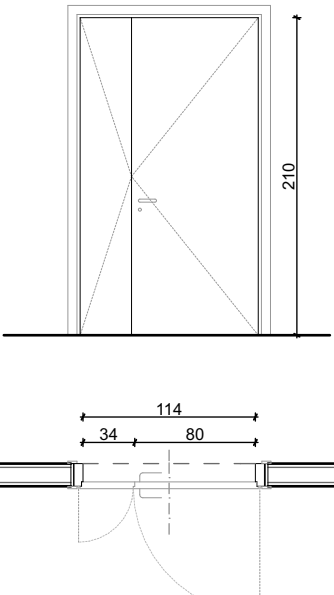
SI2

Maniglia in acciaio satinato
Ad anta
Totali
Porta tamburata in legno
laccata RAL 9002
7 (escluso semint.)
4 (piano seminterrato)



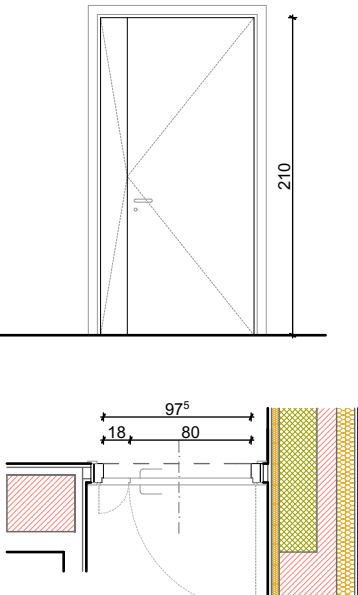
SI3

Maniglia in acciaio satinato
Due ante asimmetriche
Totali
Porta tamburata in legno
laccata RAL 9002
2 (piano seminterrato)



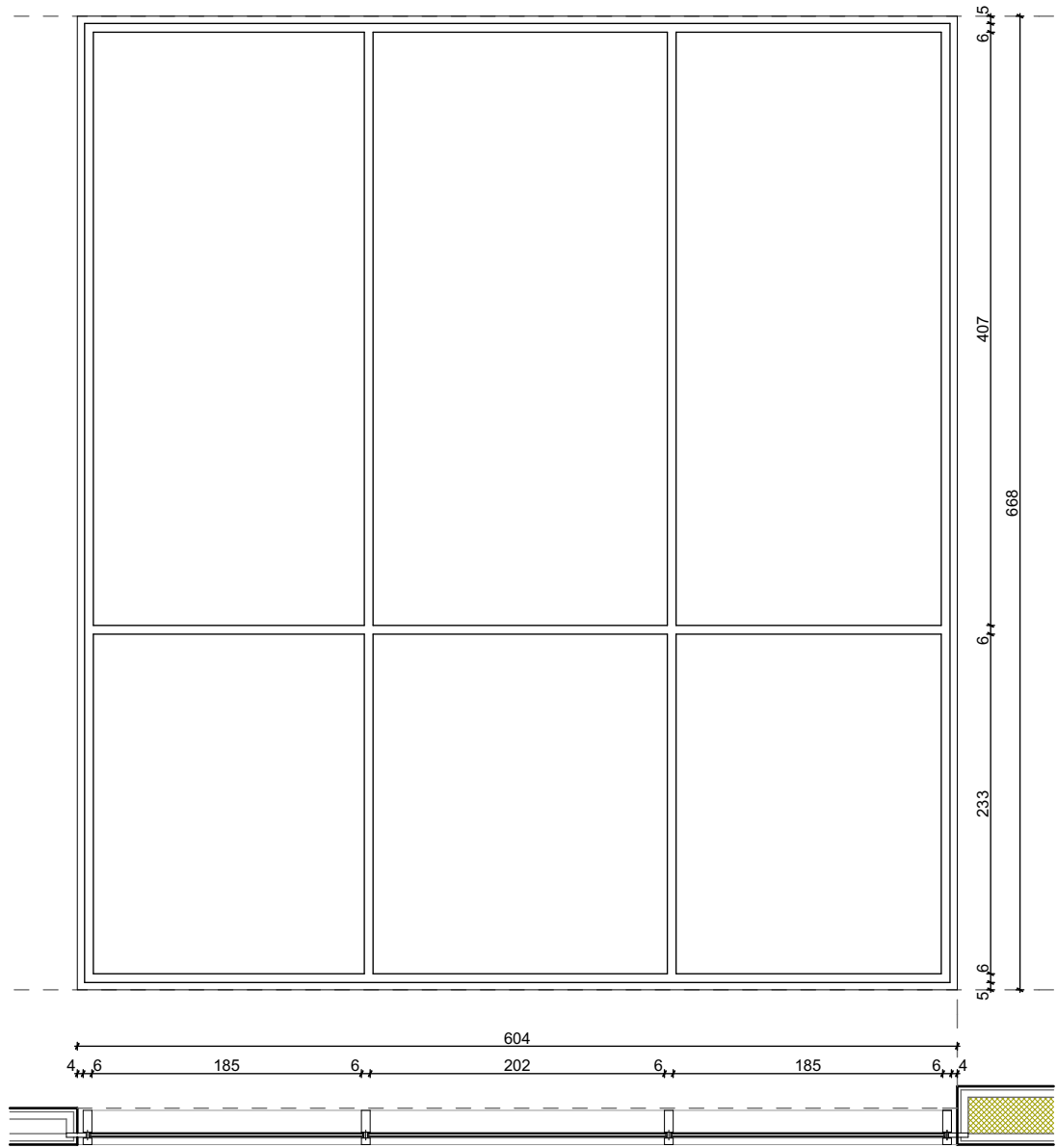
SI4

Due ante asimmetriche
Totali
Porta tamburata in legno
laccata RAL 9002
1



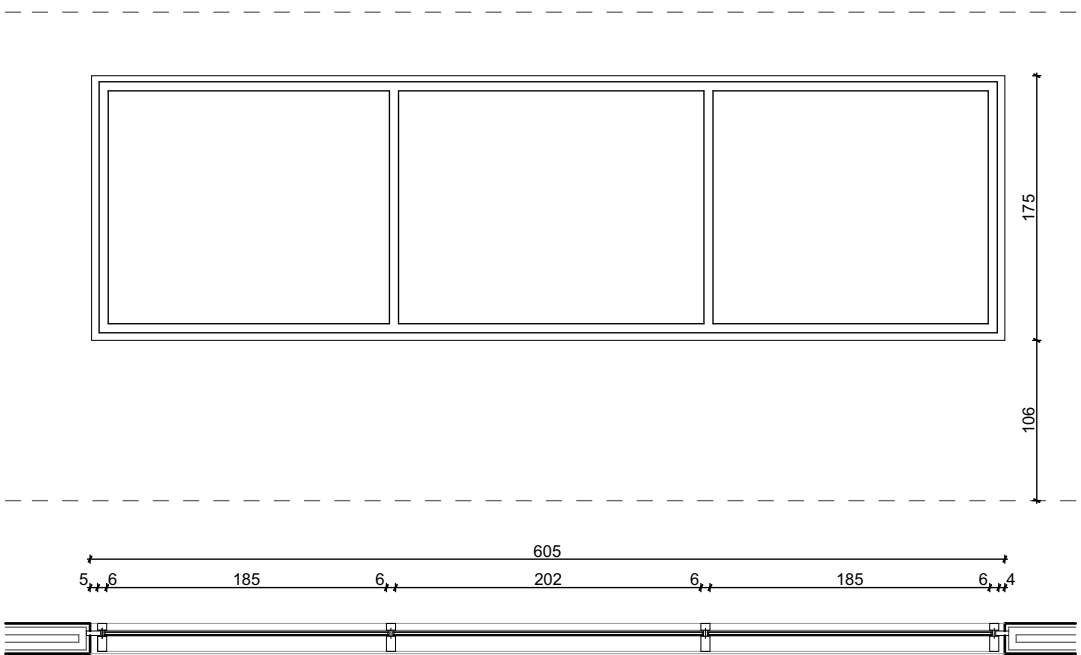
SI5

Vetro di sicurezza
Totali
Profili in alluminio verniciati RAL 7011
1



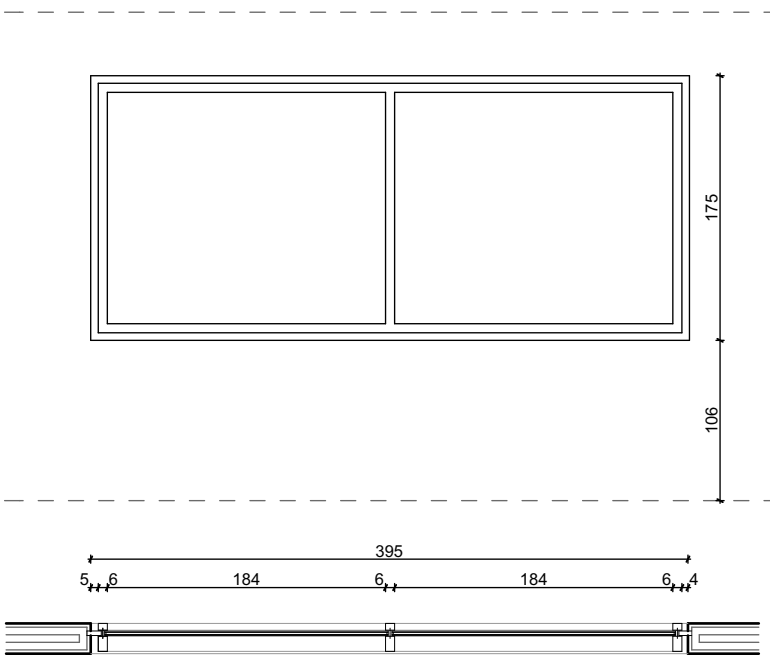
SI6

Vetro di sicurezza
Totali
Profili in alluminio verniciati RAL 7011
1



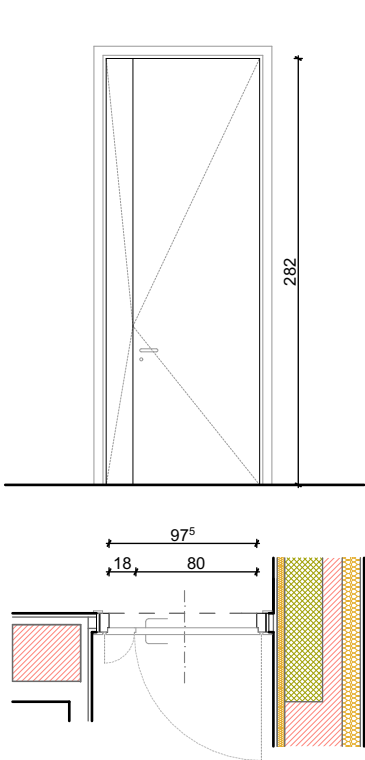
SI7

Vetro di sicurezza
Totali
Profili in alluminio verniciati RAL 7011
1



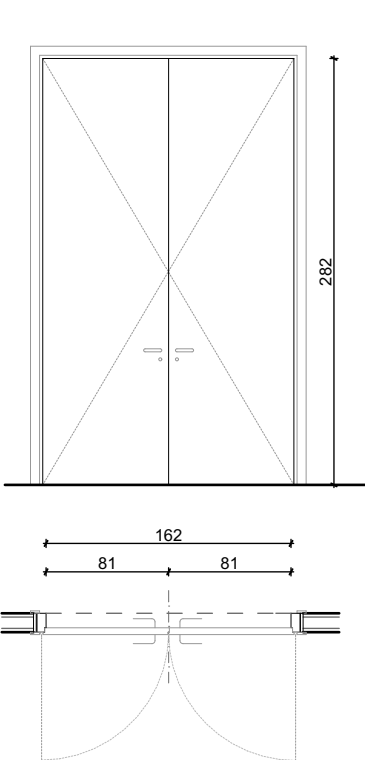
SI8

Maniglie in acciaio satinato
Due ante asimmetriche
Totali
Porta tamburata in legno
laccata RAL 9002
1



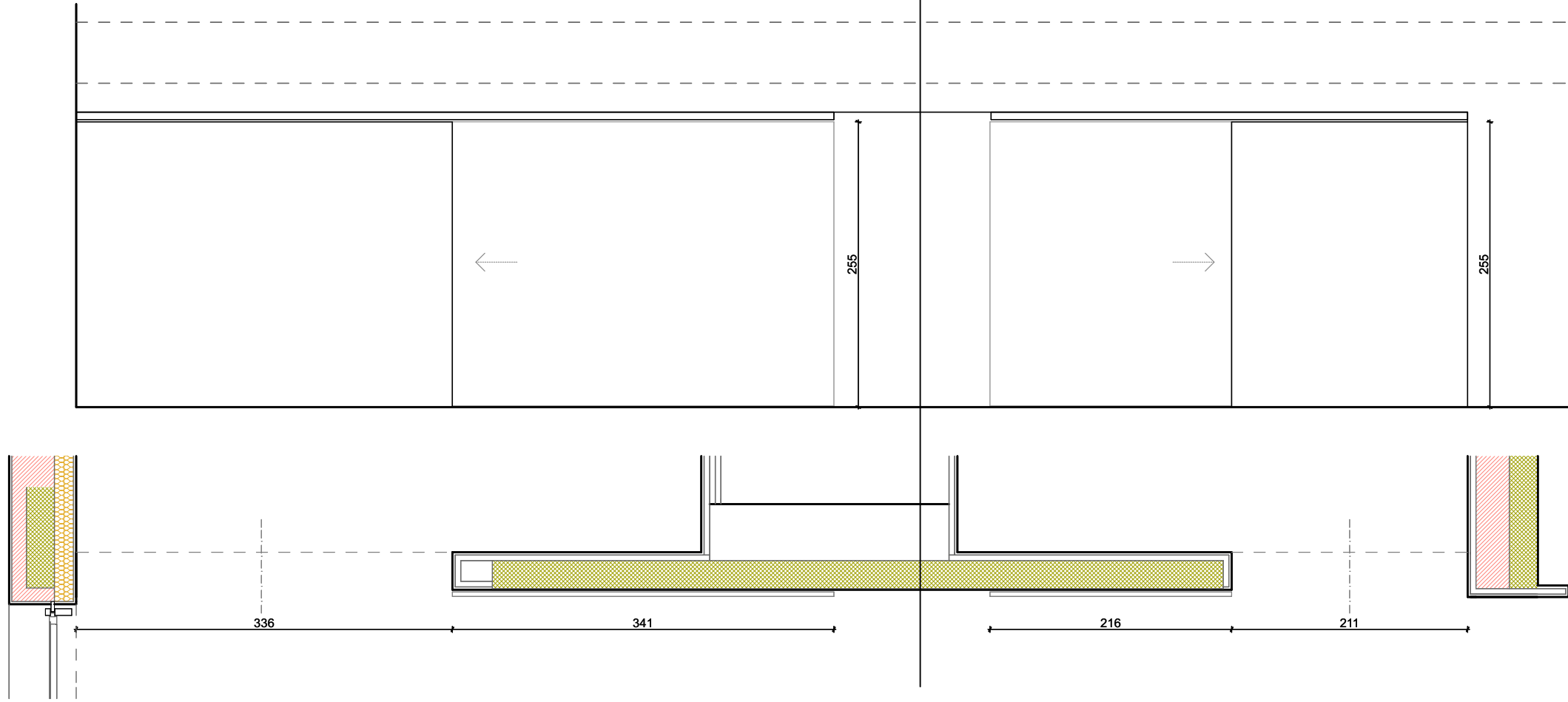
SI9

Maniglie in acciaio satinato
Due ante simmetriche
Totali
Porta tamburata in legno
laccata RAL 9002
1



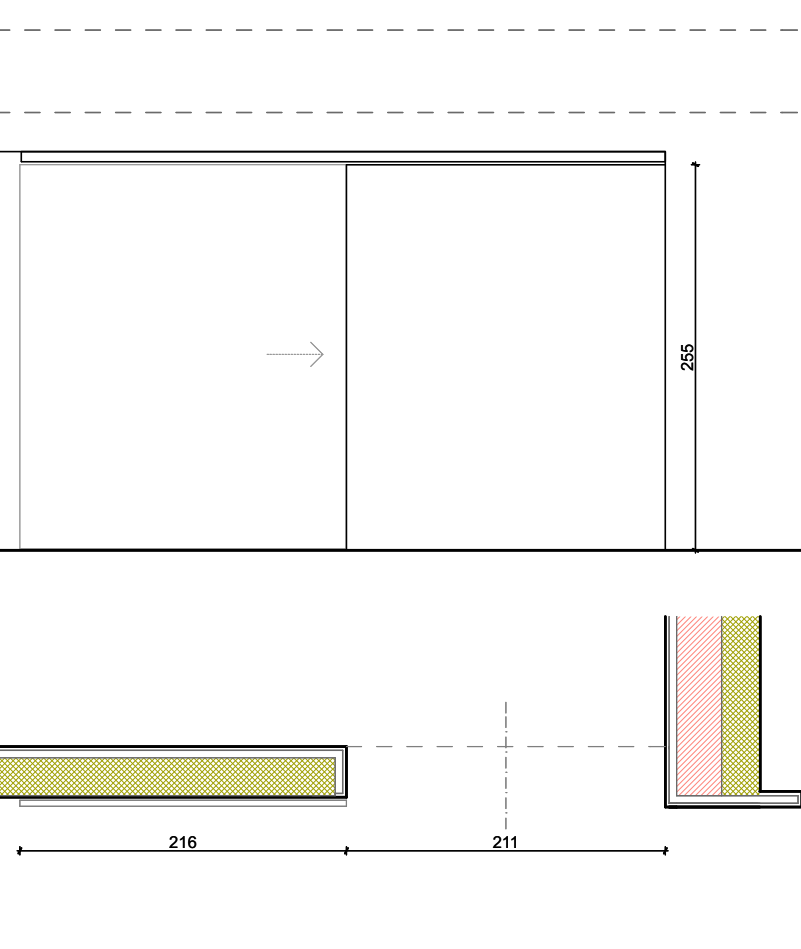
SI10

Sistema di chiusura incassato in acciaio satinato
Ad anta scorrevole
Totali
Porta tamburata in legno
finitura rovere
1



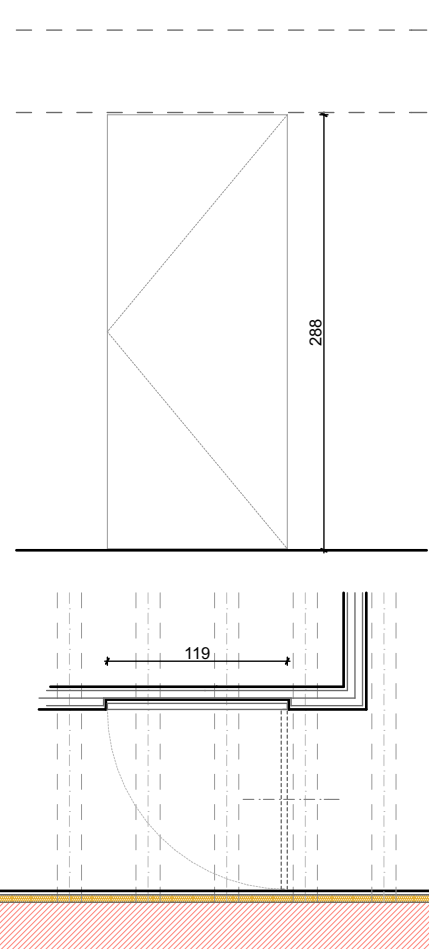
SI11

Sistema di chiusura incassato in acciaio satinato
Ad anta scorrevole
Totali
Porta tamburata in legno
finitura rovere
1



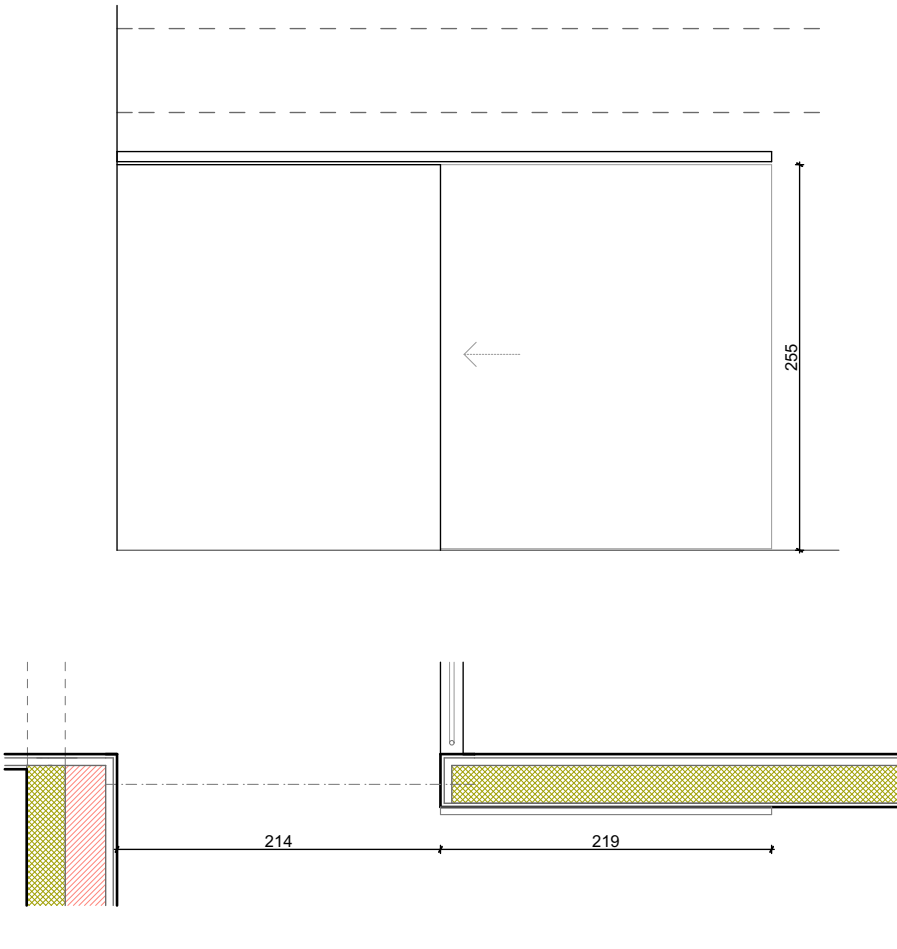
SI12

Sistema di chiusura incassato in acciaio satinato
Ad anta
Totali
Porta tamburata in legno
finitura rovere
1



SI13

Sistema di chiusura incassato in acciaio satinato
Ad anta scorrevole
Totali
Porta tamburata in legno
finitura rovere
1





COMUNE DI VICENZA
DIPARTIMENTO TUTELA E GESTIONE DEL TERRITORIO
Settore Lavori Pubblici e Manutenzioni



Programma straordinario di intervento per la riqualificazione urbana e la sicurezza delle periferie - DPCM 06.12.2016 -

INTERVENTO N. 1

Riqualificazione area Ex Centrale del Latte
Il° stralcio

ORDINE DEGLI ARCHITETTI
PIANIFICATORI PAESAGGISTI E CONSERVATORI
DELLA PROVINCIA DI VENEZIA

SEZIONE
A
ARCHITETTO
MACOLA
GIORGIO

PROGETTAZIONE architettonica
**STUDIO
MACOLA**

progettazione paesaggio
STRADIVARIE

sinergo
ORDINE DEGLI ARCHITETTI
PIANIFICATORI PAESAGGISTI E CONSERVATORI
DELLA PROVINCIA DI VENEZIA

sinergo

arch. Giorgio Macola
Santa Croce, 6 - 36135 Venezia
tel+39 041 520647 - fax+39 041 5242720
www.studioemacola.it - archmacola@studioemacola.it
p.i. 0503746276
progettista
arch. Giorgio Macola

STRADIVARIE ARCHITETTI ASSOCIATI
largo dei Franceschi Bentegato, 1 - 34135 Trieste
www.stradivarie.it - studio@stradivarie.it
p.i. 0117480324
progettista
arch. Claudia Marcon
collaboratori
dott. arch. Giulia Bonn
dott. arch. Roberto Bonutto
dott. arch. Sofia Borgo
dott. arch. Giulia Bratos
arch. Elisa Monte

Sinergo Spa - via Ca Bembo 152 - 30030
Mestre di Montebelluna - Venezia - Italy
tel+39 041 3462011 - fax+39 041 646481
sinergo.com - info@sinergo.com
progettista
arch. Alberto Muffato

titolo elaborato
Abaco serramenti interni

data elaborato
30.08.2017

numero elaborato
A.09.01.2

scala
1:200 - 1:50

DIRETTORE
DIPARTIMENTO TUTELA E GESTIONE DEL TERRITORIO
dott. **Danilo Guarti**

DIRETTORE SETTORE LLPP E MANUTENZIONI E RUP
ing. **Diego Galazzo**

COLLABORATORI TECNICI
dott. **Marco Balestro**
dott. **Daniela Beato**
geom. **Barbara Bernardi**
dott. **Marco Bonafede**
arch. **Raffaella Gianello**
ing. **Marco Sinigaglia**

COLLABORATORI AMMINISTRATIVI
sig.ra **Cinzia Milan**
dott. **Paola Pivotto**



LIBERARE ENERGIE URBANE