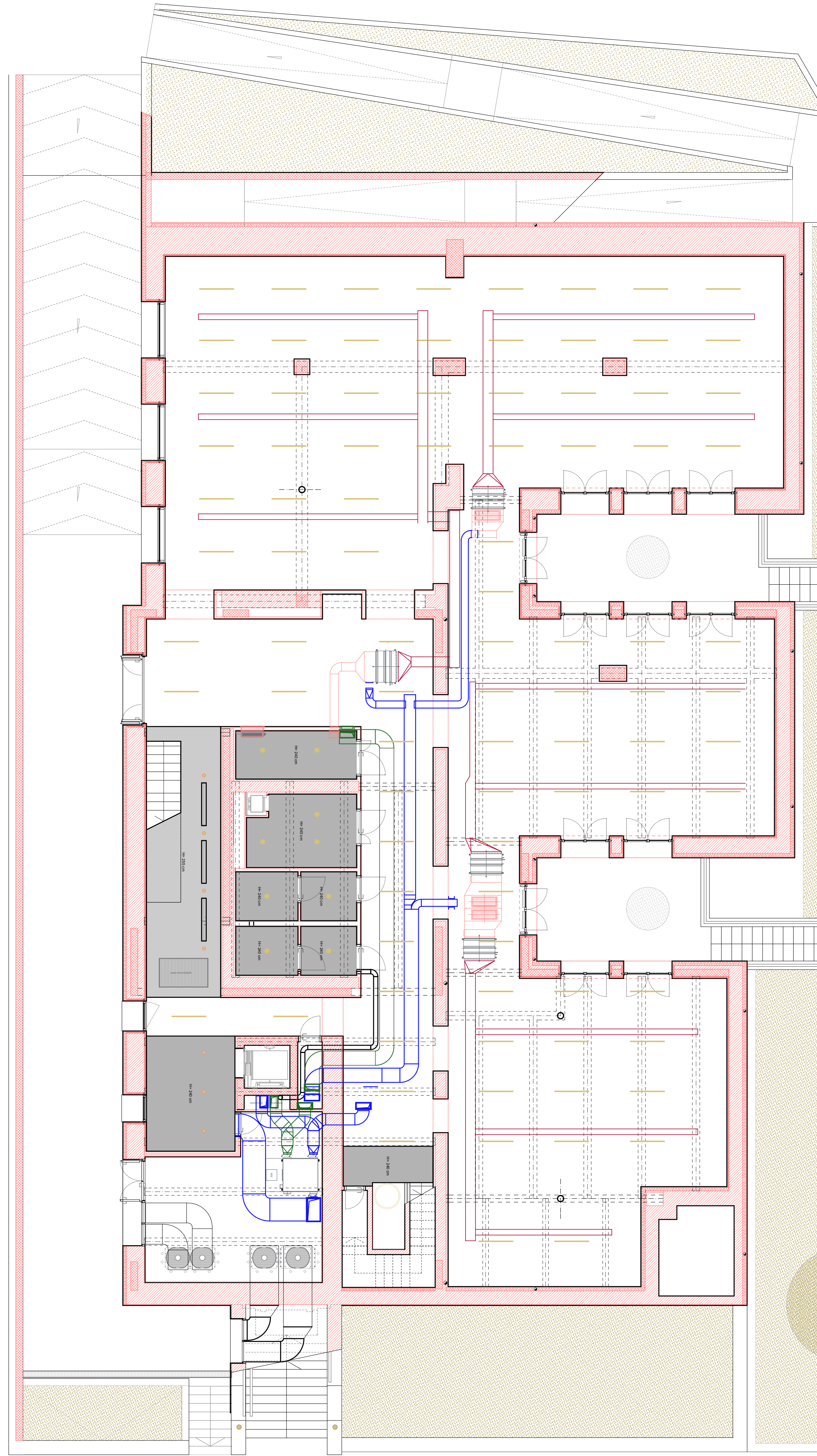
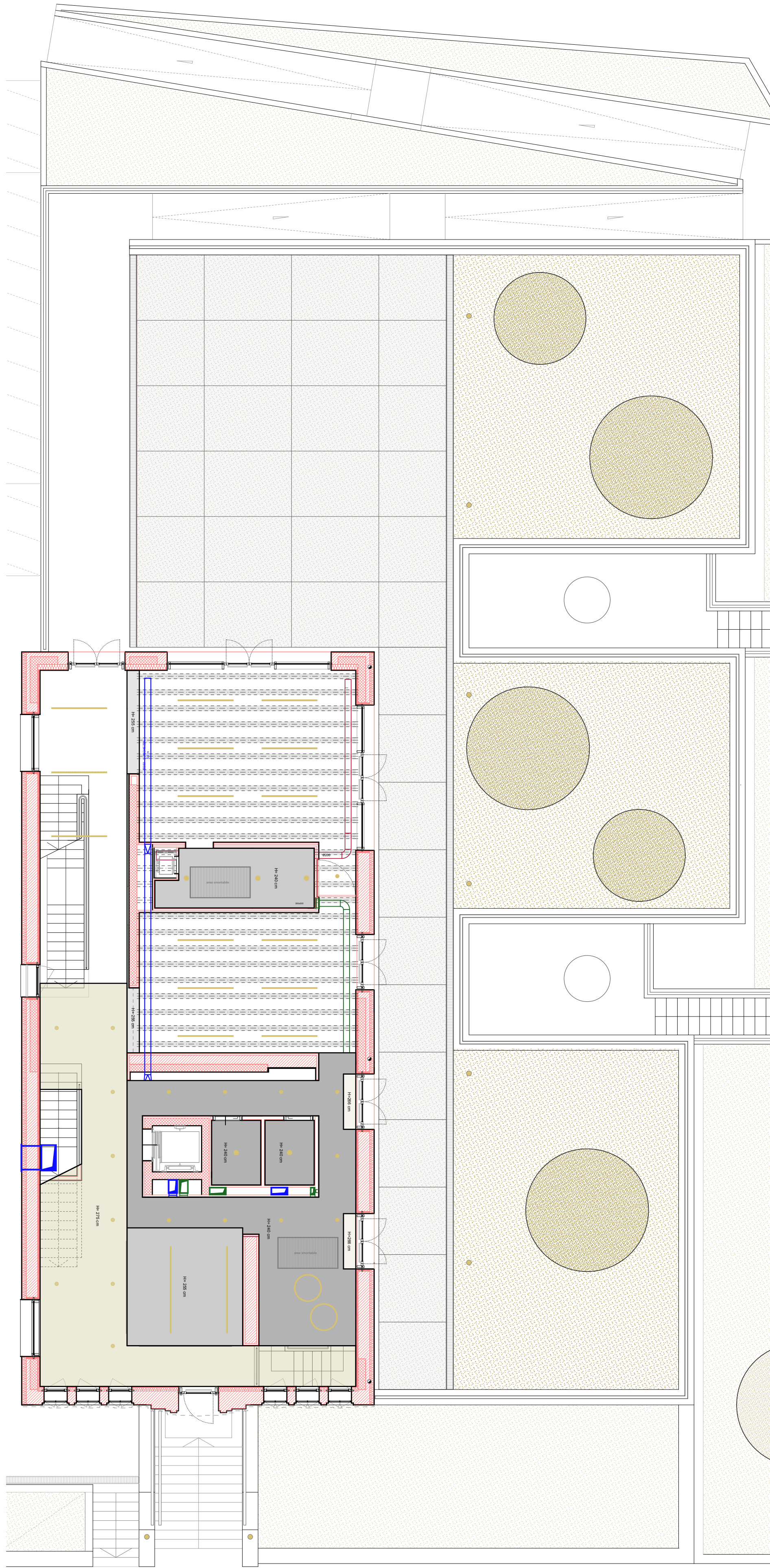


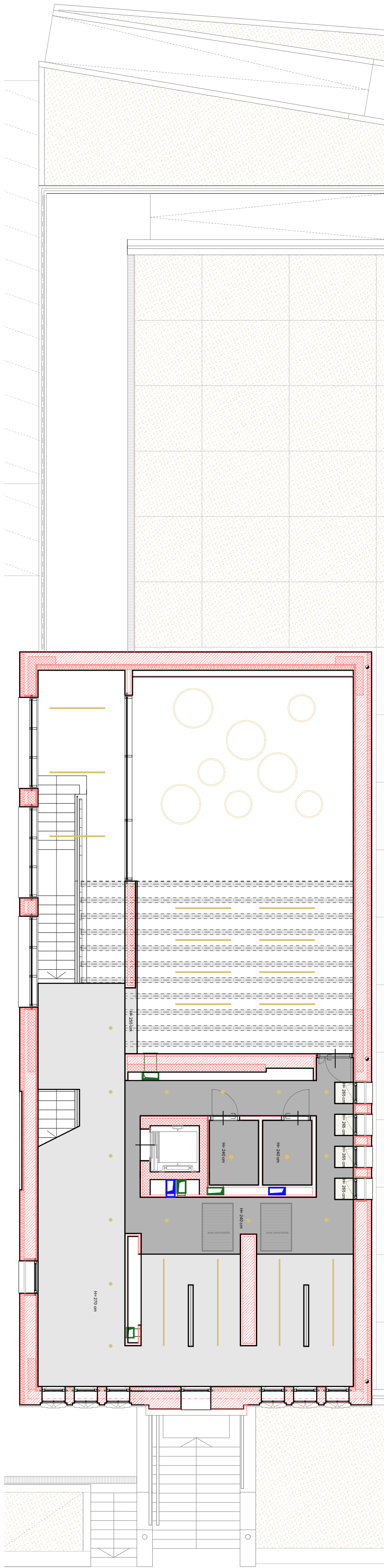
Pianta Piano Seminterrato
scala 1:100



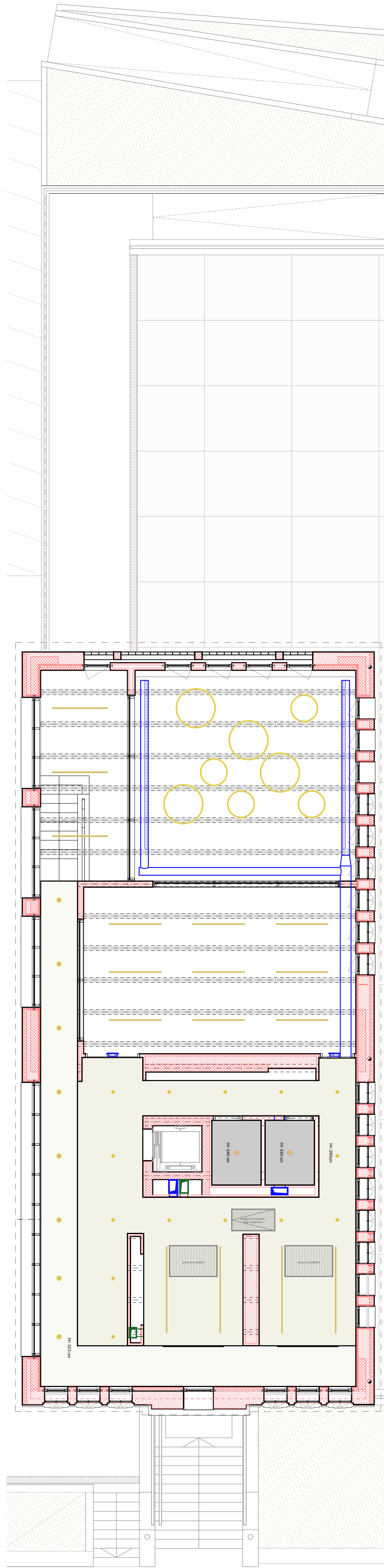
Pianta Piano Terra
scala 1:100



Pianta Piano Primo
scala 1:100



Pianta Piano Secondo
scala 1:100



Legenda

- MATERIALI
- Travi a vista
 - Controsoffitto in cartongesso a H=240 cm
 - Controsoffitto in cartongesso a H=255 cm
 - Controsoffitto in cartongesso a H=270 cm
 - Controsoffitto in cartongesso a H=275 cm
 - Controsoffitto in cartongesso a H=290 cm
 - Controsoffitto in cartongesso a H=323 cm
 - H=240 cm indicazione altezza controsoffitto da pavimento finito
 - Canalizzazioni e impianti a vista
 - Porzione di soffitto smontabile per ispezione e manutenzione impianti
 - Porzione di soffitto smontabile per ispezione e manutenzione impianti
 - mandata aria calda

NB: gli impianti e le finiture interne del piano seminterrato non sono oggetto del presente appalto



COMUNE DI VICENZA
DIPARTIMENTO TUTELA E GESTIONE DEL TERRITORIO
Settore Lavori Pubblici e Manutenzioni



Programma straordinario di intervento per la riqualificazione urbana e la sicurezza delle periferie - DPCM 06.12.2016 -

INTERVENTO N. 1

Riqualificazione area Ex Centrale del Latte
II° stralcio

PROGETTO ESECUTIVO

GRUPPO DI PROGETTAZIONE

DIRETTORE
DIPARTIMENTO TUTELA E GESTIONE DEL TERRITORIO
dott. Danilo Guarti

DIRETTORE SETTORE LLPP E MANUTENZIONI E RUP
ing. Diego Gallazzo

COLLABORATORI TECNICI
dott. Marco Balestro
dott. Daniela Beato
geom. Barbara Bernardi
dott. Marco Bonafede
arch. Raffaella Gianello
ing. Marco Sinigaglia

COLLABORATORI AMMINISTRATIVI
sig.ra Cinzia Milan
dott. Paola Pivotto

progettazione paesaggio

STRADIVARIE

progettazione strutture e impianti

sinergo

progettazione paesaggistica

STUDIO MACOLA

progettazione architettonica

STUDIO MACOLA

arch. Giorgio Macola
Santa Croce, 6 - 30135 Venezia
tel+39 041 520847 - fax+39 041 5242720
www.studiomacola.it - archmacola@studiomacola.it
p.i. 0503740276
progettista
arch. Giorgio Macola

STRADIVARIE ARCHITETTI ASSOCIATI
 largo San Francesco Bonifacio, 1 - 34125 Treviso
www.stradivarie.it - studio@stradivarie.it
p.i. 01175480324
progettista
arch. Claudia Marcon
collaboratori
dott. arch. Giulia Bonn
dott. arch. Roberto Bonutto
dott. arch. Sofia Bongo
dott. arch. Giulia Bratos
arch. Elisa Monte

Sinergo Spa - via Ca Bembo 152 - 30030
Mestre di Montebelluna - Venezia - Italy
tel+39 041 3462011 - fax+39 041 646481
sinergo.com - info@sinergo.com
progettista
arch. Alberto Muffato

progettazione paesaggio

STRADIVARIE

progettazione strutture e impianti

sinergo

progettazione paesaggistica

STUDIO MACOLA

progettazione architettonica

STUDIO MACOLA

data elaborato
30.08.2017

numero elaborato
A.08.00

scala
1:100

