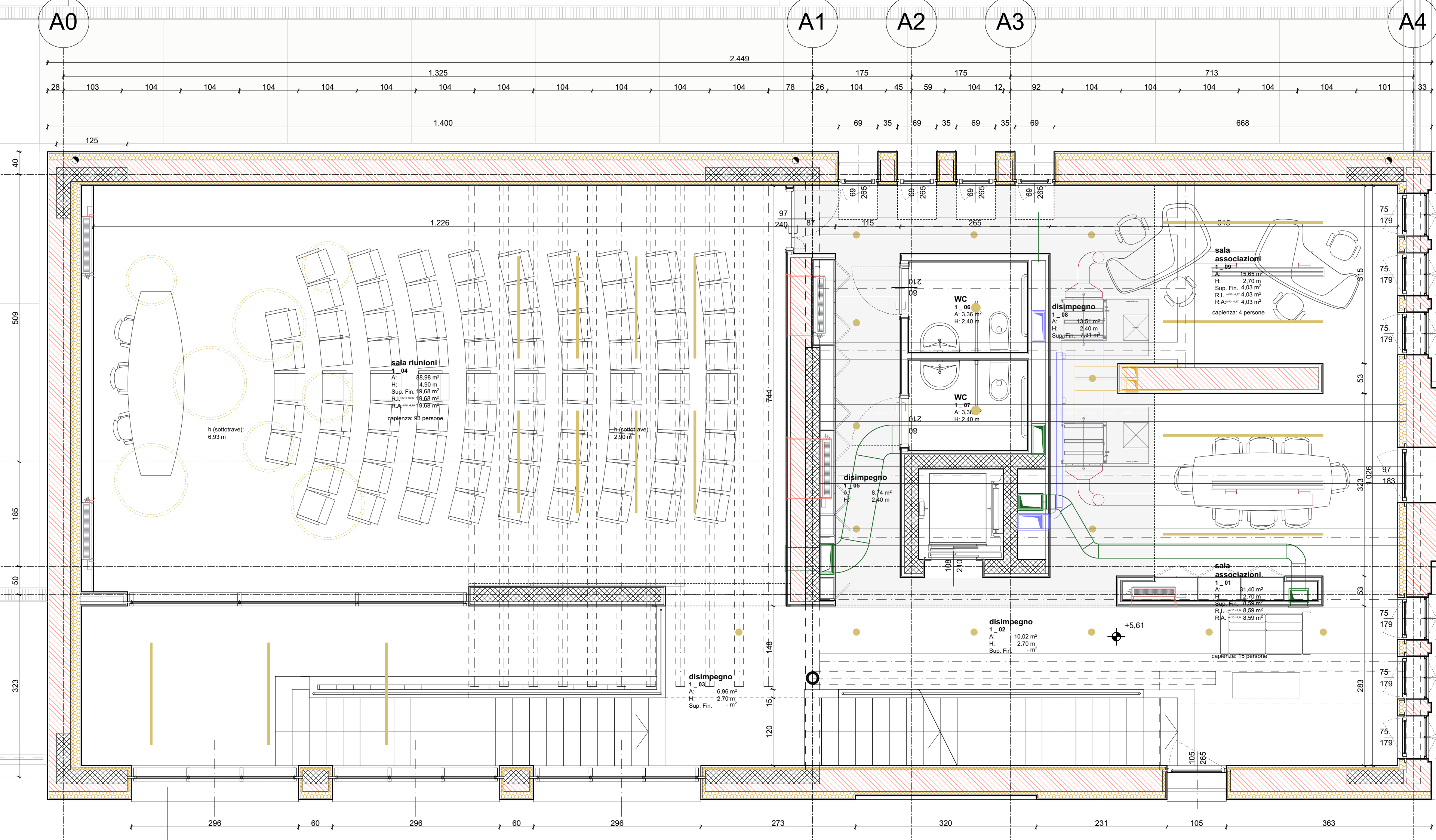
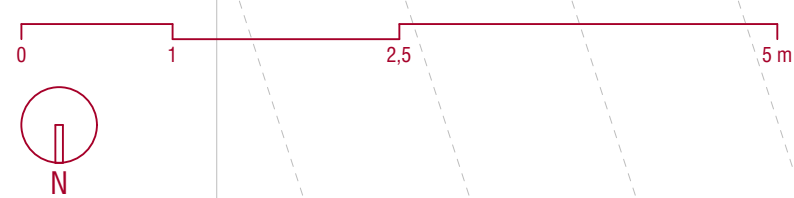


Pianta Piano Primo
+5,61 = 106,41 s.l.m.
scala 1:50



Programma straordinario di intervento per la riqualificazione
urbana e la sicurezza delle periferie - DPCM 06.12.2016 -

INTERVENTO N. 1
Riqualificazione area Ex Centrale del Latte
II° stralcio

PROGETTO ESECUTIVO	
SEZIONE A	MACOLA
GRUPPO DI PROGETTAZIONE	

PROGETTISTI progettazione architettonica STUDIO MACOLA	arch. Giorgio Macola Studio Onere, E. 20135 Venezia tel.041.5268417 - fax.041.5242720 www.studiomacola.it - architetto@studiomacola.it p.i. 00537742276 progettista arch. Giorgio Macola	DIRETTORE DIPARTIMENTO TUTELA E GESTIONE DEL TERRITORIO dott. Danilo Guarti
progettazione paesaggio STRADIVARI	STRADIVARI ARCHITETTI ASSOCIATI largo don Francesco Bonifacio, 1 - 34125 Trieste www.stradivari.it - info@stradivari.it p.i. 01515460024 progettista arch. Claudia Marcon collaboratori dott. arch. Giulia Bonni dott. arch. Roberto Bonutto dott. arch. Sofia Borgo dott. arch. Giulia Bratos arch. Elisa Monte	DIRETTORE SETTORE LLPP E MANUTENZIONI E RUP ing. Diego Galazzo
progettazione strutture e impianti sinergo	Sinergo Spa - via Ca Beneto 102 - 35030 Marone di Montebelluna - Venezia - Italy tel.041.3842511 - fax.041.666481 progettista arch. Alberto Muffato	COLLABORATORI TECNICI dott. Marco Balestro geom. Barbara Bernardi dott. Marco Bonafede arch. Raffaella Gianello ing. Marco Sinigaglia

COLLABORATORI AMMINISTRATIVI sig.ra Cinzia Milan dott. Paola Pivotto	data elaborato 30.08.2017 numero elaborato A.03.02.1 scala
--	--

