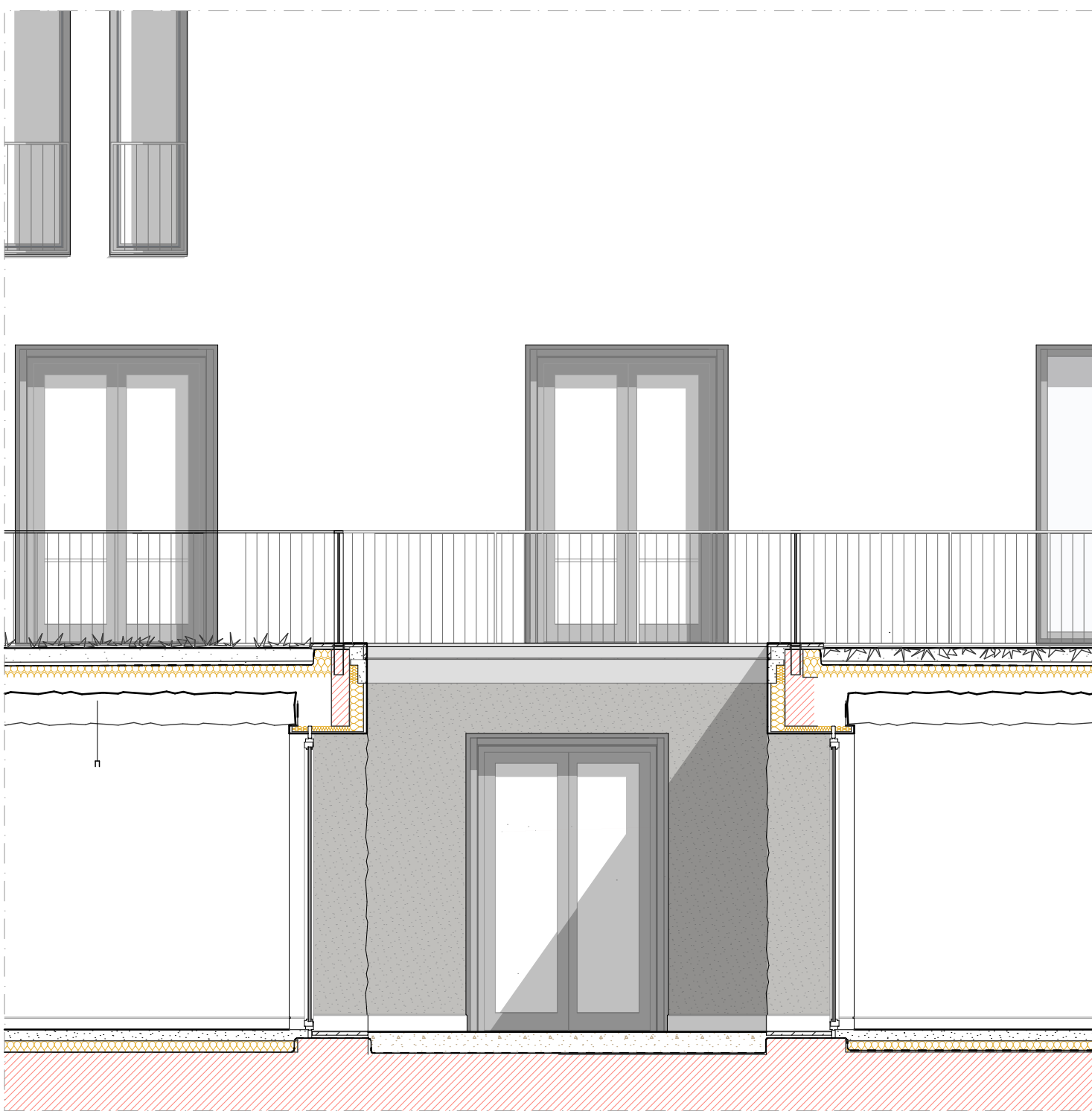




Prospetto Sud
scala 1:50



Prospetto cortile ribassato
scala 1:50



COMUNE DI VICENZA
DIPARTIMENTO TUTELA E GESTIONE DEL TERRITORIO
Settore Lavori Pubblici e Manutenzioni



Programma straordinario di intervento per la riqualificazione urbana e la sicurezza delle periferie - DPCM 06.12.2016 -

INTERVENTO N. 1

Riqualificazione area Ex Centrale del Latte II° stralcio

<div><div>ORDINE DEGLI ARCHITETTI PIANIFICATORI, PROGETTISTI E CONSERVATORI DELLA PROVINCIA DI VENEZIA</div><div><div>SEGRETERIA ARCHITETTICA</div><div><div>MACOLA</div><div>MACOLA</div></div></div></div> <div>PROGETTO ESECUTIVO</div> <div>GRUPPO DI PROGETTAZIONE</div>	<div><div>PROGETTISTI progettazione architettonica STUDIO MACOLA</div><div>arch. Giorgio Masola Sesto Canalé (VI) - 36135 Venezia tel. 041.5208417 - fax 041.5242720 www.studiomacola.it - archinfo@studiomacola.it p.i. 0053748276 progettista arch. Giorgio Masola</div></div> <div><div>progettazione paesaggio STRADIVARIÉ</div><div>ORDINE DEGLI ARCHITETTI PIANIFICATORI, PROGETTISTI E CONSERVATORI DELLA PROVINCIA DI VENEZIA progettista arch. Claudio Marcon</div></div> <div><div>progettazione strutture e impianti sinergo</div><div>ORDINE DEGLI ARCHITETTI PIANIFICATORI, PROGETTISTI E CONSERVATORI DELLA PROVINCIA DI VENEZIA progettista arch. Alberto Muffato</div></div>	<div>DIRETTORE DIPARTIMENTO TUTELA E GESTIONE DEL TERRITORIO dott. Danilo Guati</div> <div>DIRETTORE SETTORE LLPP E MANUTENZIONI E RUP ing. Diego Galizzo</div> <div>COLLABORATORI TECNICI dott. Marco Balestro geom. Barbara Bernardi dott. Marco Bonafede arch. Raffaella Gianello ing. Marco Sinigaglia</div> <div>COLLABORATORI AMMINISTRATIVI sig.ra Cinzia Milan dott. Paola Pivotto</div>
---	---	---

data elaborato	30.08.2017
numero elaborato	A.04.03
scala	



LIBERARE ENERGIE URBANE