



Gli incidenti stradali in provincia di Vicenza Anno 2009

**Centro di Monitoraggio
dell' incidentalità stradale**



Provincia di Vicenza
Assessorato all'Innovazione
Ufficio Statistica

Indice delle tabelle

Tav 1	Incidenti, morti, feriti nella provincia di Vicenza. Anni 2001-2009*.	pag.	1
Tav 2	Incidenti, morti, feriti nella provincia di Vicenza per mese. Anni 2007-2008-2009*.	pag.	8
Tav 3	Incidenti, morti, feriti nella provincia di Vicenza per giorno della settimana. Anni 2007-2008-2009*.	pag.	10
Tav 4	Incidenti, morti, feriti nella provincia di Vicenza per ora del giorno. Anni 2007-2008-2009*.	pag.	12
Tav 5	Incidenti, morti, feriti nella provincia di Vicenza per rilevatore. Anni 2007-2008-2009*.	pag.	19
Tav 6	Incidenti suddivisi per ambito urbano-extraurbano e tipologia di strada. Provincia di Vicenza. Anni 2007-2008-2009*.	pag.	20
Tav 7	Indicatori per tipologia di strada. Anno 2009*.	pag.	21
Tav 8	Graduatoria delle strade della provincia di Vicenza per numero di incidenti. Anni 2007-2008-2009*.	pag.	22
Tav 9	Morti nella provincia di Vicenza per comune e luogo. Anno 2009*.	pag.	23
Tav 10	Incidenti nella provincia di Vicenza per comune e luogo. Anno 2009*.	pag.	25
Tav 11	Incidenti causati per eccesso di velocità nella provincia di Vicenza per comune e luogo. Anno 2009*.	pag.	32
Tav 12	Incidenti, morti, feriti nella provincia di Vicenza per comune Anni 2007-2008-2009*.	pag.	39

Indice dei grafici

Graf 1	Persone decedute in provincia di Vicenza e obiettivo fissato dalla Commissione Europea per il 2010	pag.	2
Graf 2	Popolazione residente, mezzi circolanti e incidenti Provincia di Vicenza. Anni 1999 – 2009*	pag.	3
Graf 3	Incidenti per per 10.000 abitanti - Anno 2008 Confronto fra le province del Veneto	pag.	4
Graf 4	Indice di mortalità - Anno 2008 Confronto fra le province del Veneto	pag.	5
Graf 5	Decessi e numero incidenti stradali in provincia di Vicenza. Anni 2001-2009*	pag.	6
Graf 6	Feriti e numero incidenti stradali in provincia di Vicenza. Anni 2001-2009*	pag.	7
Graf 7	Incidenti, morti, feriti nella provincia di Vicenza per mese. Anno 2009*	pag.	9
Graf 8	Incidenti, morti, feriti nella provincia di Vicenza per giorno della settimana. Anno 2009*	pag.	11
Graf 9	Incidenti, feriti, morti nella provincia di Vicenza per ora del giorno. Anno 2009*	pag.	13
Graf 10	Incidenti nella provincia di Vicenza per ora e giorno della settimana. Anno 2009*	pag.	16
Graf 11	Incidenti nelle ore notturne del fine settimana in provincia di Vicenza. Anni 2007-2008-2009*	pag.	17
Graf 12	Incidenti, morti e feriti nella notte del fine settimana (a) - provincia di Vicenza. Anni 2007-2008-2009*	pag.	18

Incidenti, morti, feriti nella provincia di Vicenza. Anni 2001-2009*.

	2001	2002	2003	2004	2005	2006	2007	2008	2009*	Var. % 2009 su 2008
Incidenti	3.219	2.899	3.034	2.956	2.618	2.932	2.808	2.502	2.464	-1,5%
Morti	97	99	93	85	64	77	86	76	54	-28,9%
Feriti	4.383	4.023	4.159	4.089	3.556	3.934	3.818	3.372	3.371	0,0%
Indice di mortalità (a)	3,0%	3,4%	3,1%	2,9%	2,4%	2,6%	3,1%	3,0%	2,2%	
Indice di lesività (b)	136,2%	138,8%	137,1%	138,3%	135,8%	134,2%	136,0%	134,8%	136,8%	
Indice di gravità (c)	2,2%	2,4%	2,2%	2,0%	1,8%	1,9%	2,2%	2,2%	1,6%	
Costo sociale (d)	n.d.	n.d.	199.838.955	210.055.744	nd	202.589.506	218.538.040	194.714.844	164.373.630	
Costo sociale per incidente	n.d.	n.d.	65.866	71.061	nd	69.096	77.827	77.824	66.710	

(a) L'indice di mortalità si calcola come rapporto tra il numero dei morti ed il numero degli incidenti, moltiplicato 100. Rappresenta un indicatore della gravità - relativa al numero delle persone decedute - delle conseguenze della media degli incidenti

(b) L'indice di lesività si calcola come rapporto tra il numero dei feriti ed il numero degli incidenti, moltiplicato 100. Rappresenta un indicatore della gravità - relativa al numero delle persone ferite - della media degli incidenti stradali rilevati.

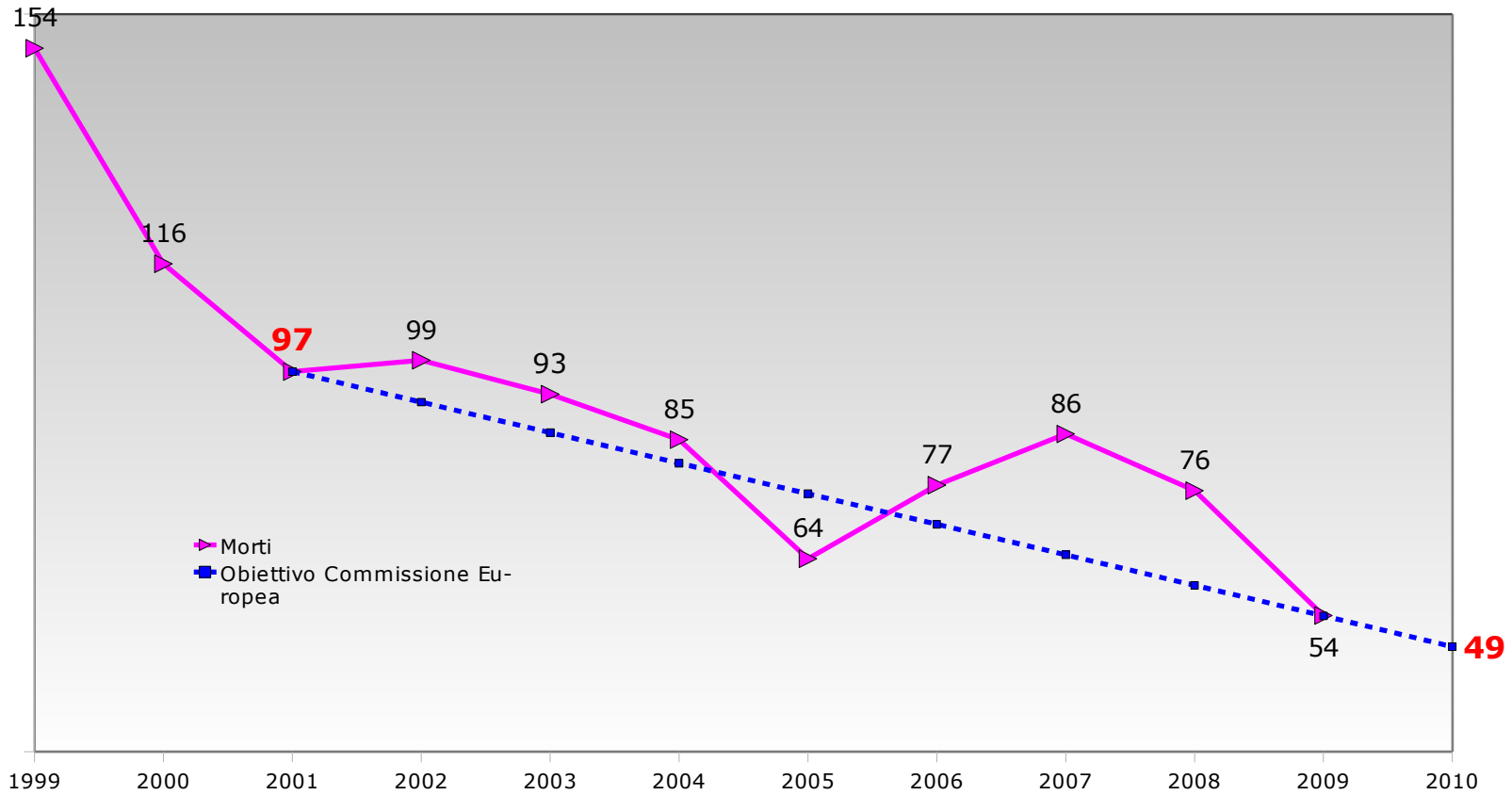
(c) L'indice di gravità si calcola come rapporto tra il numero dei morti ed il numero totale dei morti e dei feriti, moltiplicato 100. Rappresenta un indicatore sulla mortalità rispetto alle persone infortunati coinvolte negli incidenti stradali rilevati.

(d) Il costo sociale valuta il costo sostenuto dalle amministrazioni pubbliche, dalle imprese e dalle famiglie a causa dei danni alle persone e alle cose. Per il 2009, non essendo a disposizione il dato aggiornato, il calcolo è stato effettuato con i valori del 2008, la formula è la seguente : ((morti * € 1.377.933)+(feriti * € 26.688)). I parametri medi di riferimento sono stati fissati dall'ACI Costo Sociale degli incidenti stradali per l'anno 2008.

Fonte: Istat - Statistica degli incidenti stradali

* Dati provvisori raccolti ed elaborati dal Centro di Monitoraggio Incidenti Stradali Provincia di Vicenza su modello Istat CTT/INC

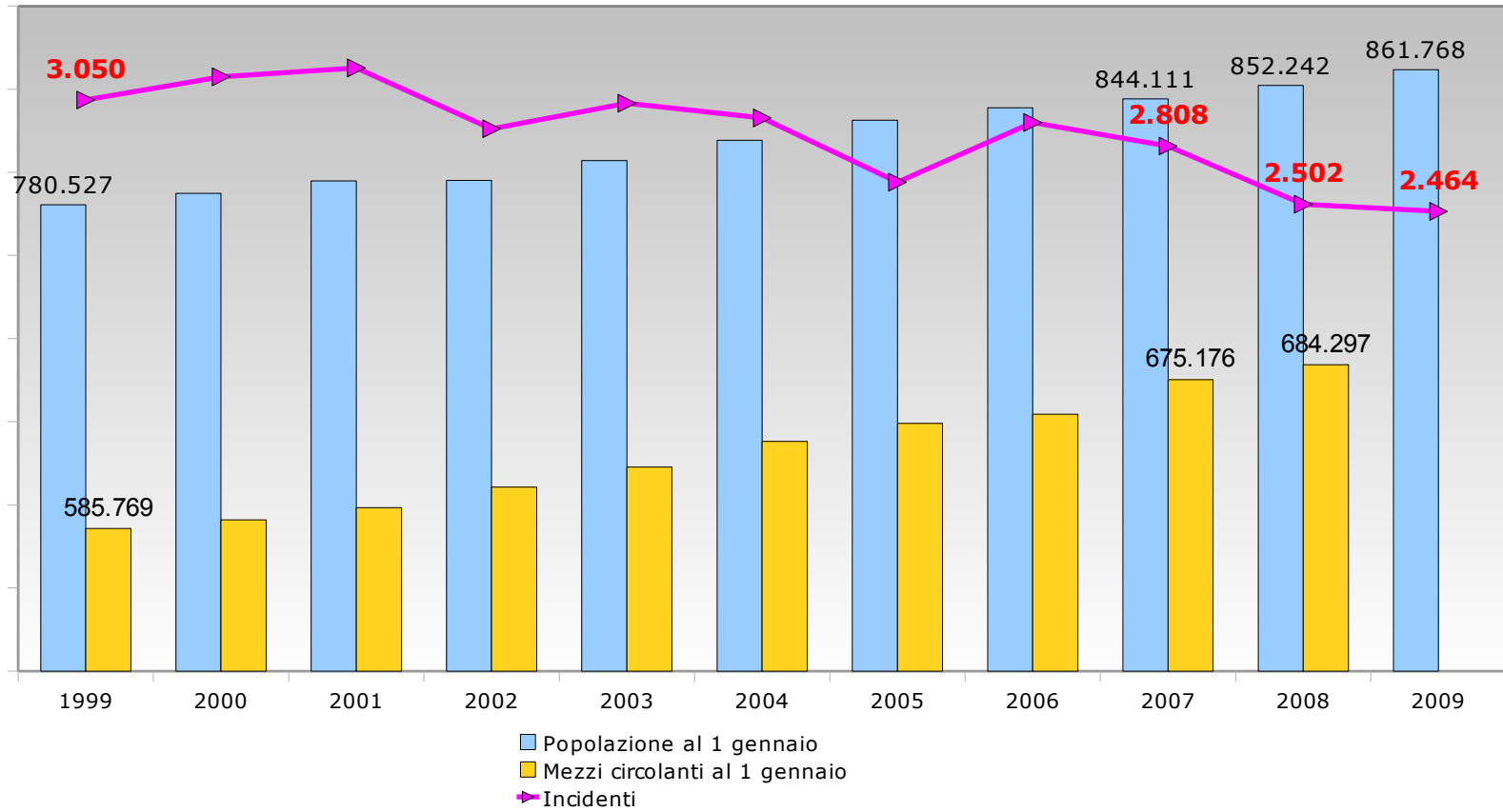
Persone decedute in provincia di Vicenza negli incidenti stradali e obiettivo fissato dalla Commissione Europea per il 2010*



*Dimezzare entro il 2010 il numero delle vittime della strada è l'obiettivo che nel 2001 la Commissione Europea ha fissato nel Libro Bianco sui trasporti e ribadito con l'adozione del Programma di azione Europeo per la sicurezza stradale del 2003.

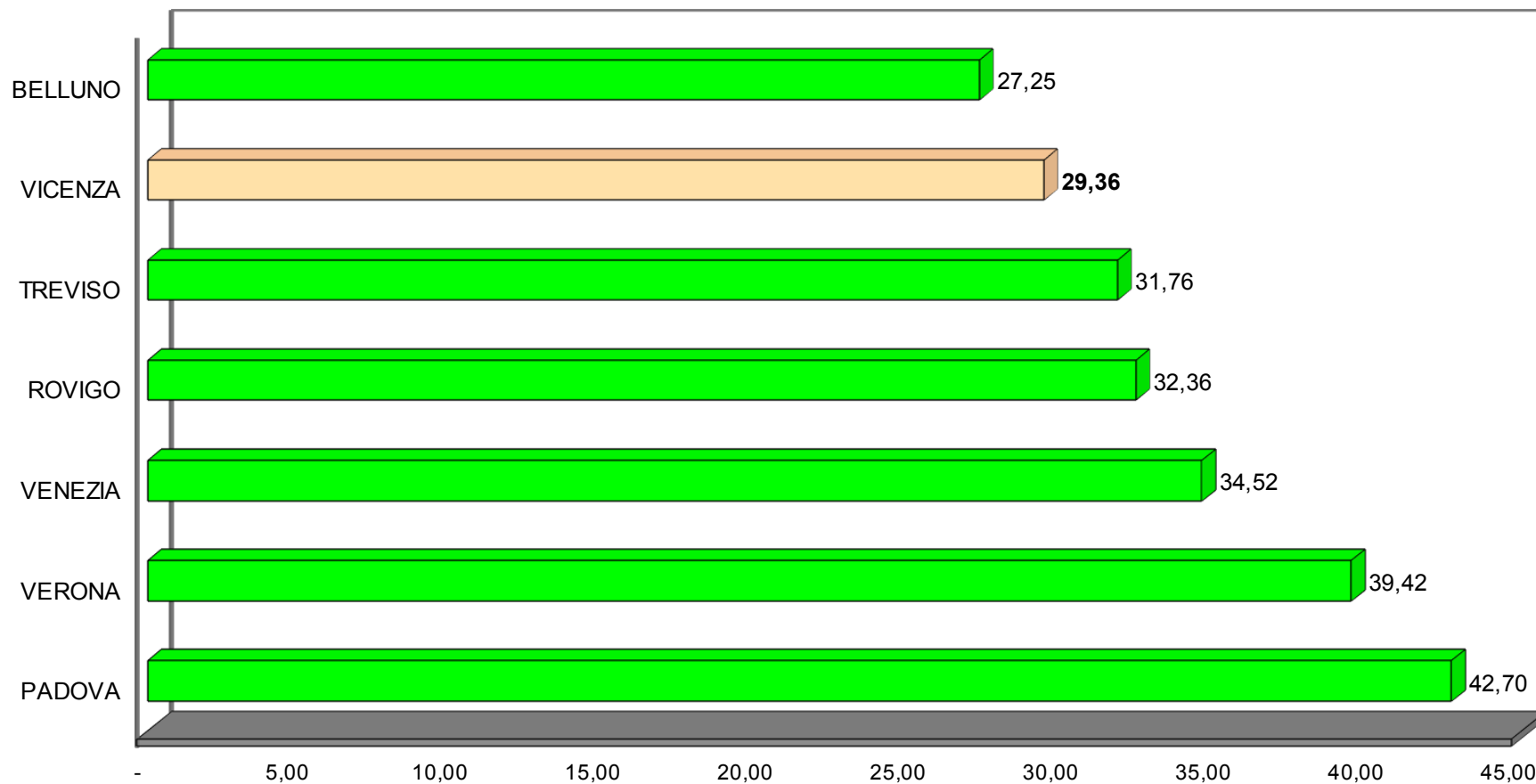
Fonte: Istat - ACI. Anno 2009 dati provvisori Centro di Monitoraggio Incidenti Stradali Provincia di Vicenza

**Popolazione residente, mezzi circolanti e incidenti
Provincia di Vicenza. Anni 1999 - 2009.**



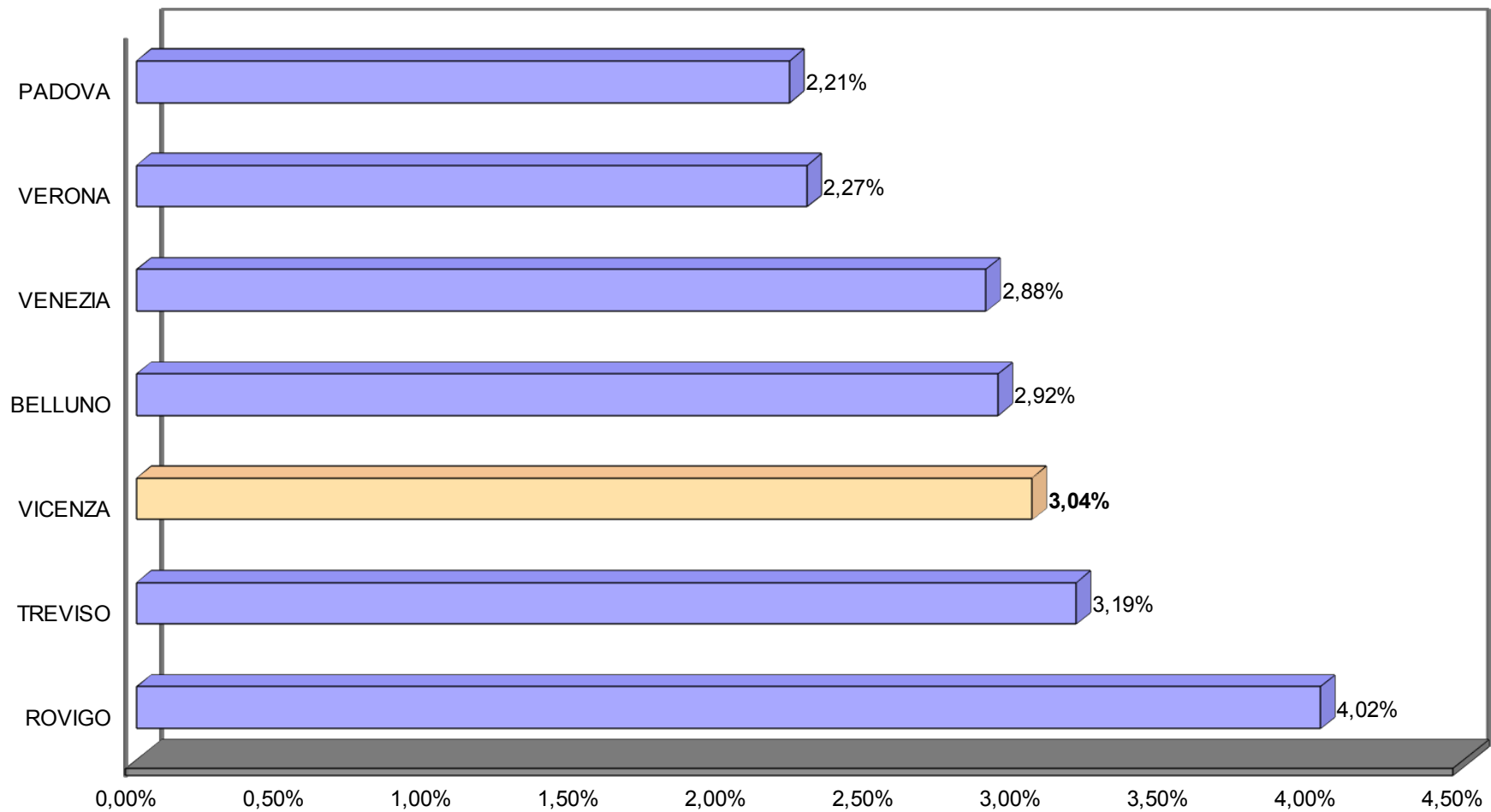
Fonte: Istat - ACI. Anno 2009 dati provvisori Centro di Monitoraggio Incidenti Stradali Provincia di Vicenza

Incidenti per 10.000 abitanti - Anno 2008
Confronto fra le province della regione Veneto



Fonte: Istat - Statistica degli incidenti stradali

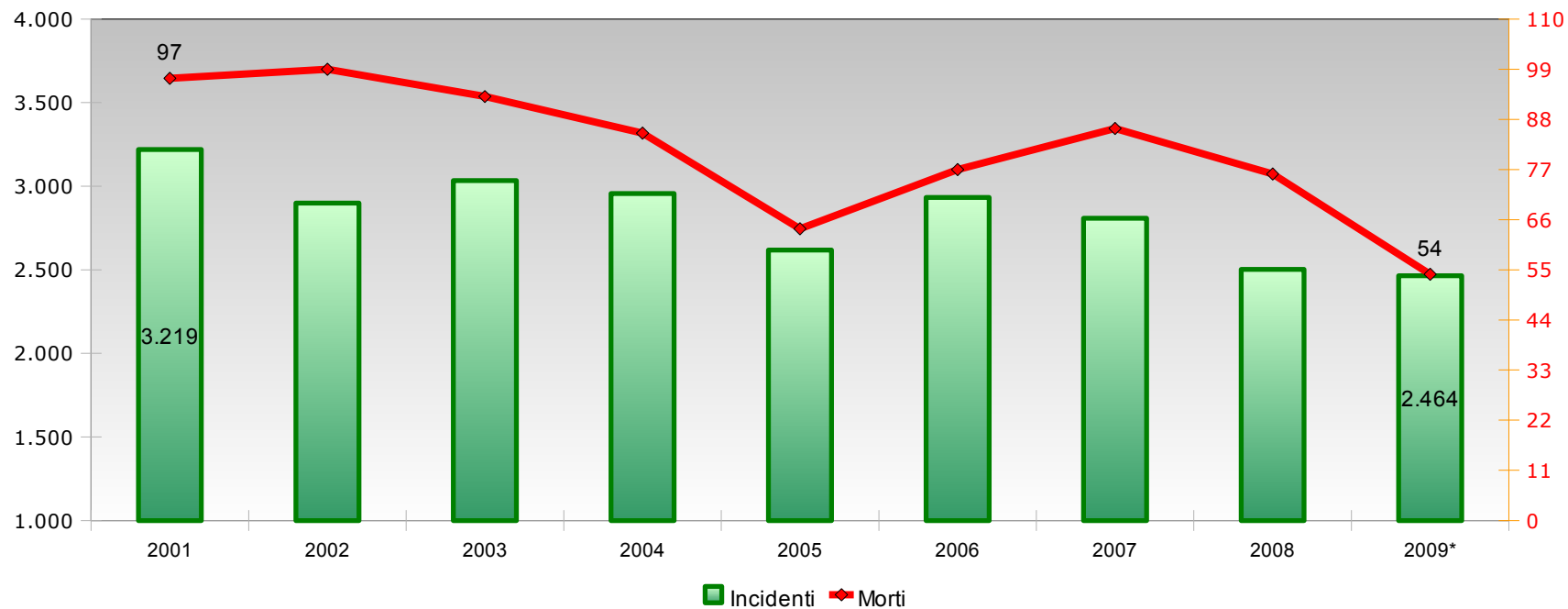
Indice di mortalità* - Anno 2008
Confronto fra le province della regione Veneto



* vedi tavola 1

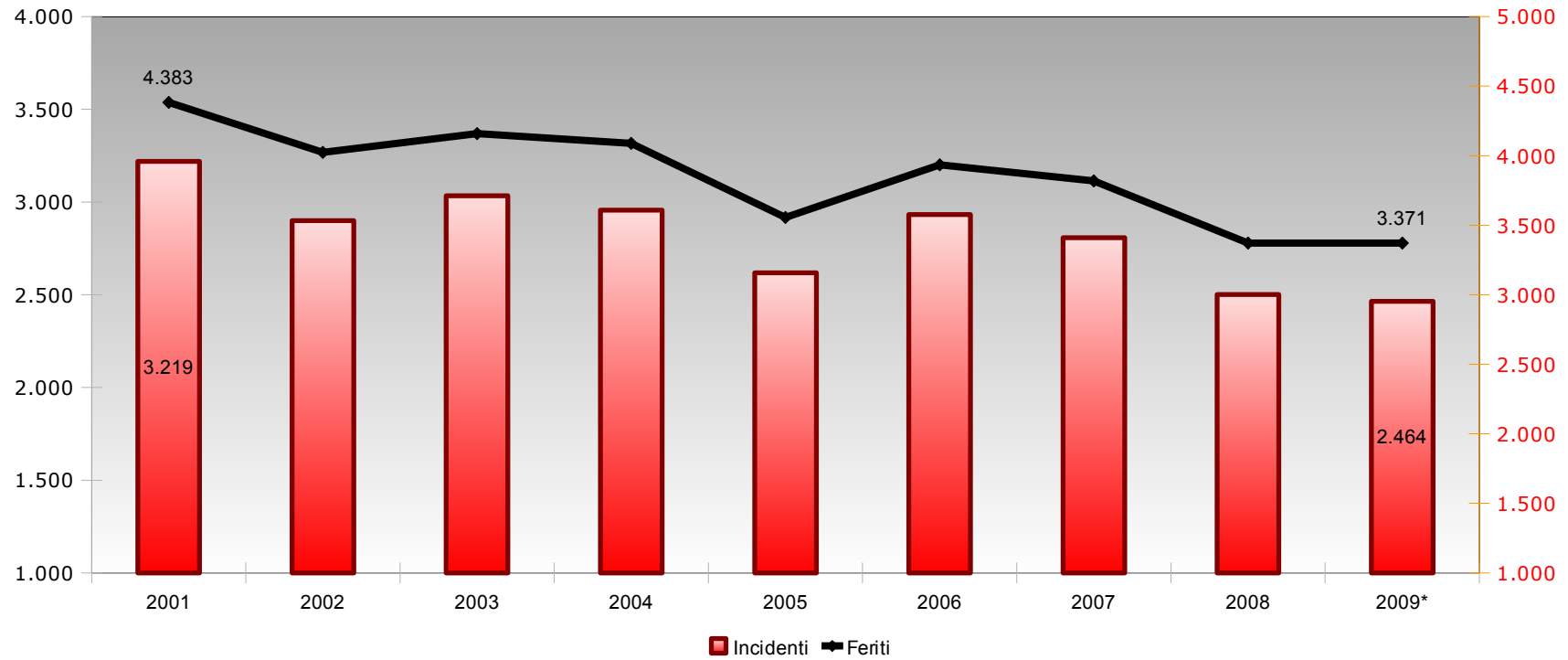
Fonte: Istat - Statistica degli incidenti stradali

Decessi e numero incidenti stradali in provincia di Vicenza. Anni 2001-2009*



Fonte: Istat - ACI * Dati provvisori Centro di Monitoraggio Incidenti Stradali Provincia di Vicenza

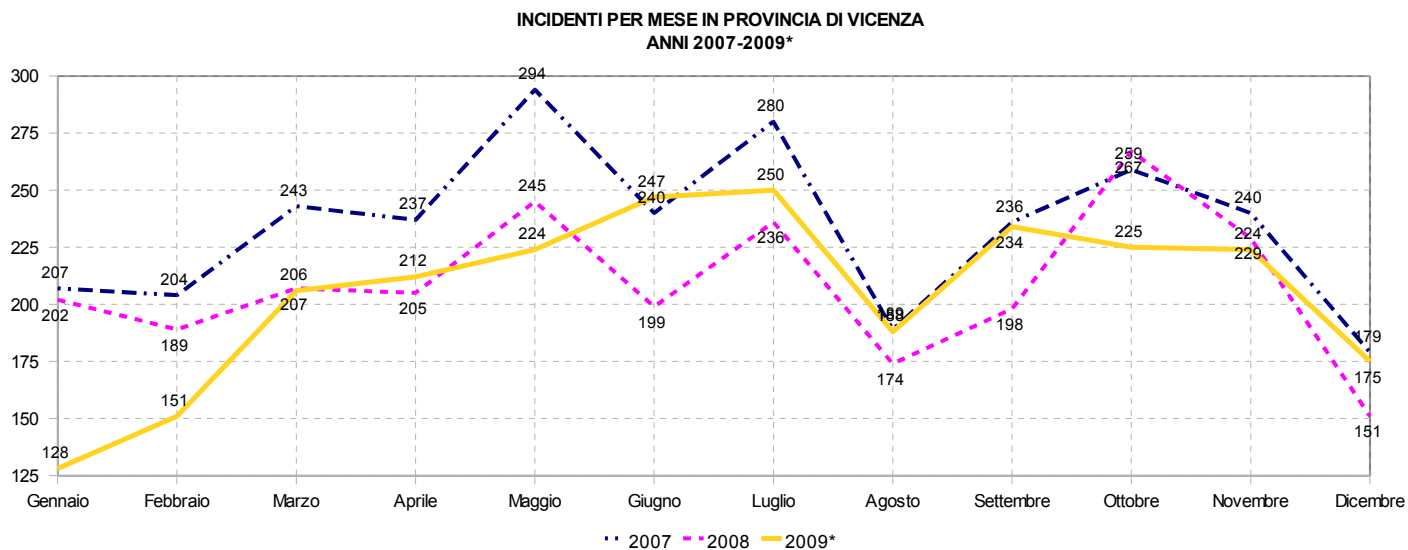
**Feriti e numero incidenti stradali in
provincia di Vicenza. Anni 2001-2009***



Fonte: Istat - ACI * Dati provvisori Centro di Monitoraggio Incidenti Stradali Provincia di Vicenza

Incidenti, morti, feriti nella provincia di Vicenza per mese. Anni 2007-2008-2009*.

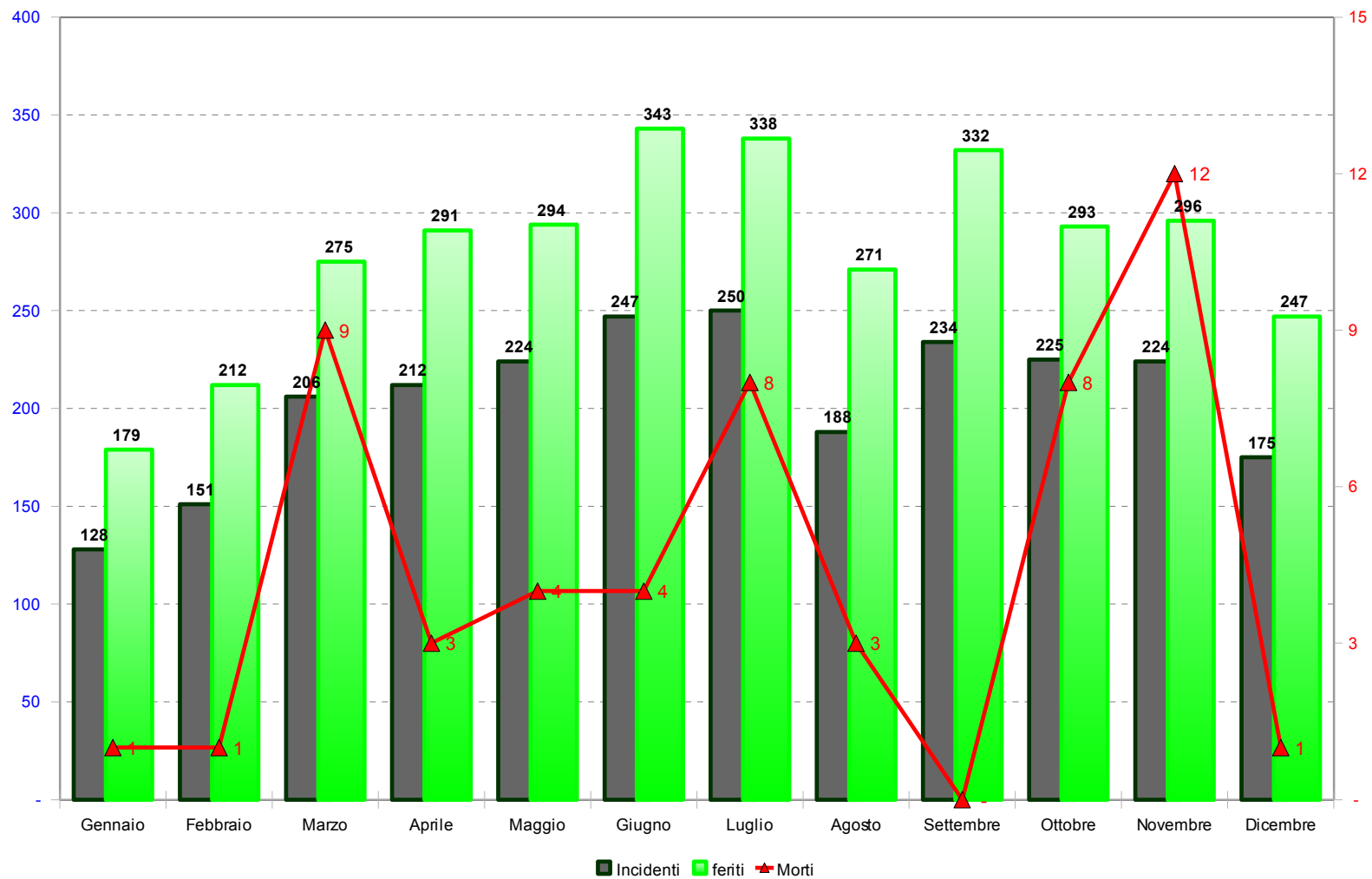
Mese	Incidenti			Morti			Feriti		
	2007	2008	2009*	2007	2008	2009*	2007	2008	2009*
Gennaio	207	202	128	6	4	1	278	284	179
Febbraio	204	189	151	6	8	1	291	247	212
Marzo	243	207	206	3	9	9	355	288	275
Aprile	237	205	212	4	5	3	321	288	291
Maggio	294	245	224	10	13	4	393	313	294
Giugno	240	199	247	6	9	4	322	271	343
Luglio	280	236	250	17	6	8	372	314	338
Agosto	189	174	188	8	5	3	269	224	271
Settembre	236	198	234	9	6	-	312	269	332
Ottobre	259	267	225	7	6	8	338	354	293
Novembre	240	229	224	5	3	12	318	321	296
Dicembre	179	151	175	5	2	1	249	199	247
Totale	2.808	2.502	2.464	86	76	54	3.818	3.372	3.371
Var. % 07-09			-12,3%			-37,2%			-11,7%



Fonte: Istat - Statistica degli incidenti stradali

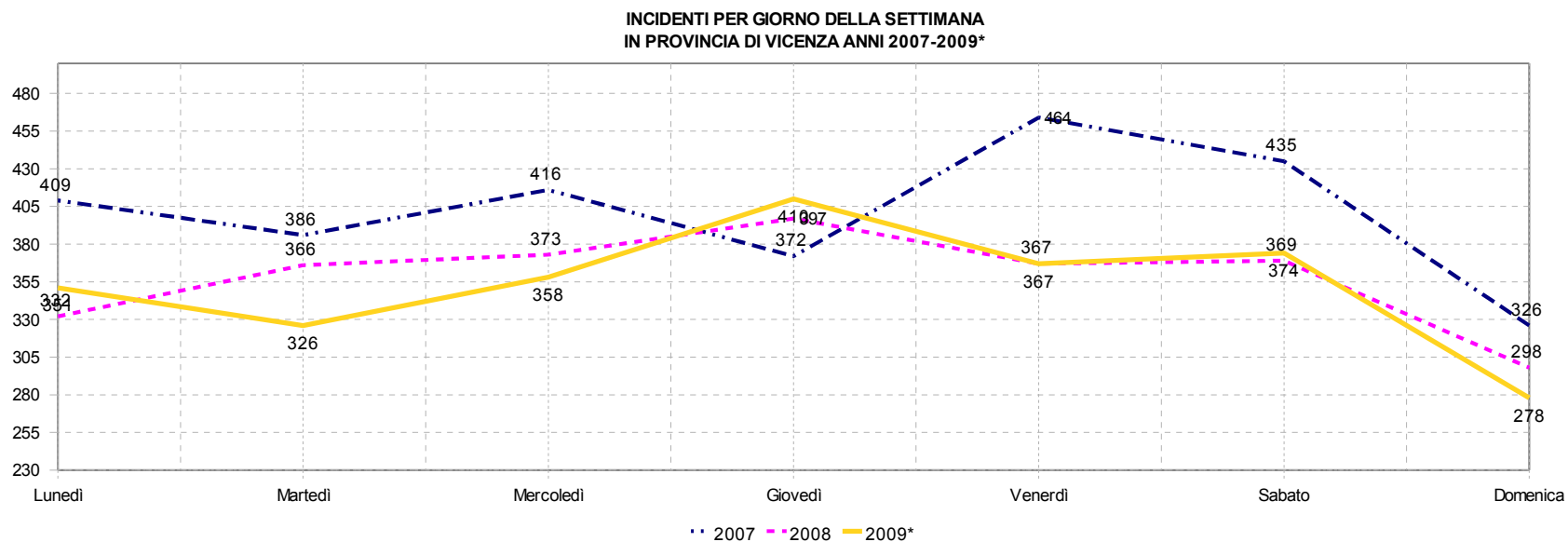
* Dati provvisori Centro di Monitoraggio Incidenti Stradali Provincia di Vicenza

Incidenti, morti, feriti nella provincia di Vicenza per mese. Anno 2009



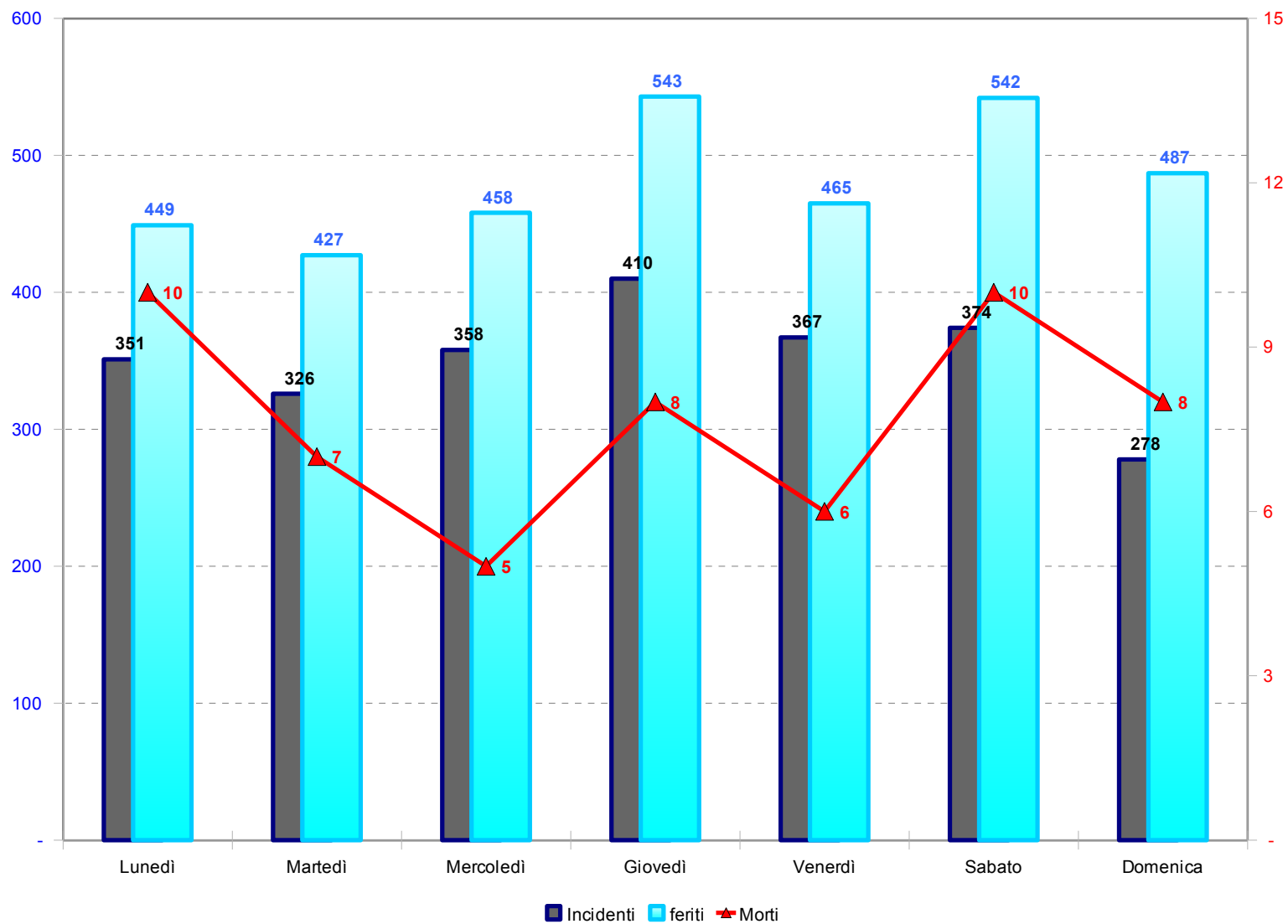
Incidenti, morti, feriti nella provincia di Vicenza per giorno della settimana. Anni 2007-2008-2009*.

Giorno	Incidenti			Morti			Feriti		
	2007	2008	2009*	2007	2008	2009*	2007	2008	2009*
Lunedì	409	332	351	16	10	10	544	433	449
Martedì	386	366	326	8	6	7	503	473	427
Mercoledì	416	373	358	7	8	5	530	497	458
Giovedì	372	397	410	8	6	8	481	517	543
Venerdì	464	367	367	16	9	6	597	466	465
Sabato	435	369	374	17	20	10	648	520	542
Domenica	326	298	278	14	17	8	515	466	487
Totale	2.808	2.502	2.464	86	76	54	3.818	3.372	3.371
Var. % 07-09			-12,25%			-37,21%			-11,71%



Fonte: Istat - Statistica degli incidenti stradali
* Dati provvisori Centro di Monitoraggio Incidenti Stradali Provincia di Vicenza

Incidenti, morti, feriti nella provincia di Vicenza per giorno della settimana. Anno 2009



Fonte: Dati provvisori Centro di Monitoraggio Incidenti Stradali Provincia di Vicenza

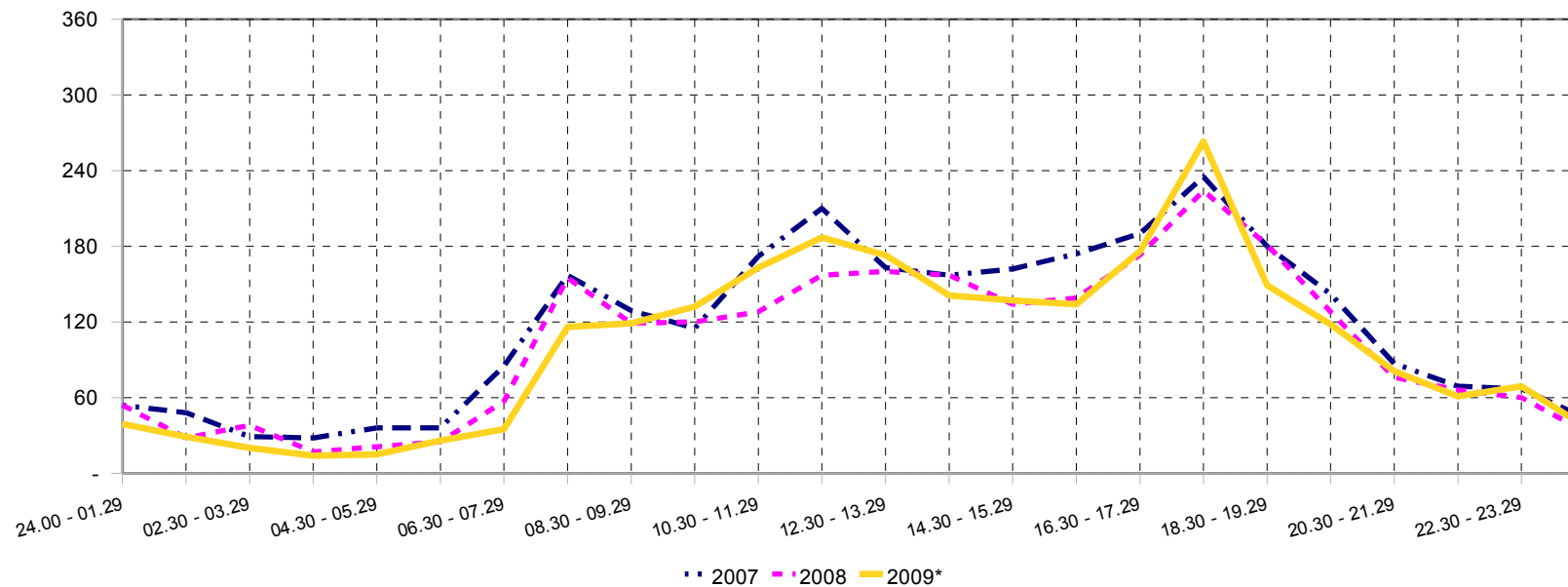
Incidenti, morti, feriti nella provincia di Vicenza per ora del giorno. Anni 2007-2008-2009*.

Ora	Incidenti			Morti			Feriti		
	2007	2008	2009*	2007	2008	2009*	2007	2008	2009*
24.00 - 01.29	54	54	39	3	2	1	91	77	61
01.30 - 02.29	48	28	29	2	1	3	82	50	47
02.30 - 03.29	29	38	20	1	10	-	49	62	28
03.30 - 04.29	28	17	14	1	2	1	41	25	17
04.30 - 05.29	36	21	15	3	2	-	50	28	20
05.30 - 06.29	36	25	26	1	1	-	47	33	30
06.30 - 07.29	85	57	35	-	2	-	108	77	53
07.30 - 08.29	157	155	116	5	6	3	199	189	135
08.30 - 09.29	129	119	119	3	3	-	166	154	161
09.30 - 10.29	115	120	132	2	4	6	141	158	188
10.30 - 11.29	172	128	163	2	3	-	229	170	223
11.30 - 12.29	210	157	187	3	2	2	283	191	240
12.30 - 13.29	163	160	173	6	2	3	198	207	229
13.30 - 14.29	157	157	141	4	3	-	195	203	174
14.30 - 15.29	162	134	137	11	2	4	224	190	183
15.30 - 16.29	174	139	134	5	3	6	223	191	188
16.30 - 17.29	190	173	176	7	4	7	257	217	237
17.30 - 18.29	235	224	263	6	7	6	308	313	361
18.30 - 19.29	180	181	149	5	5	1	245	231	209
19.30 - 20.29	142	128	118	3	3	4	212	183	181
20.30 - 21.29	87	76	81	3	1	2	126	127	108
21.30 - 22.29	69	66	61	2	2	1	102	89	101
22.30 - 23.29	67	60	69	4	5	-	107	99	111
23.30 - 23.59	44	33	37	2	-	2	84	45	50
non precisata	39	52	30	2	1	2	51	63	36
Totale	2.808	2.502	2.464	86	76	54	3.818	3.372	3.371
Var. % 07-09			-12,25%			-37,21%			-11,71%

Fonte: Istat - Statistica degli incidenti stradali

* Dati provvisori Centro di Monitoraggio Incidenti Stradali Provincia di Vicenza

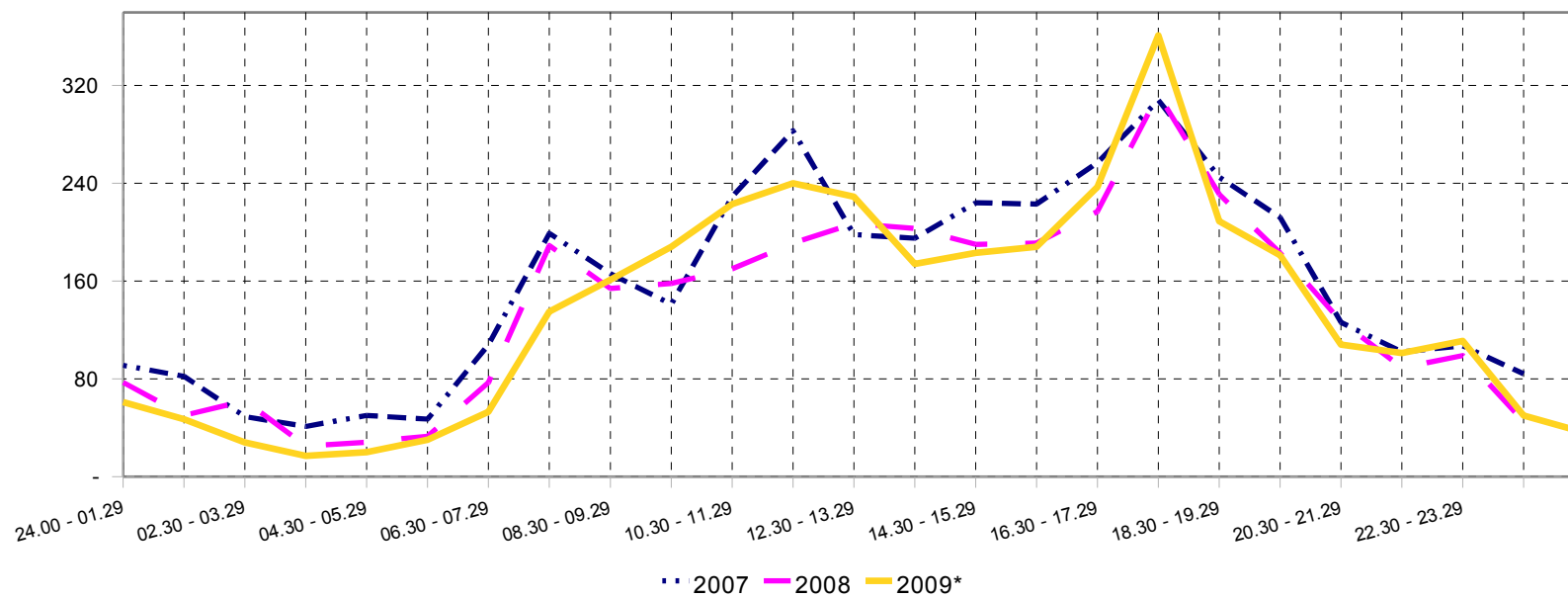
INCIDENTI PER ORA DEL GIORNO
PROVINCIA DI VICENZA ANNI 2007-2009



Fonte: Istat - Statistica degli incidenti stradali

* Dati provvisori Centro di Monitoraggio Incidenti Stradali Provincia di Vicenza

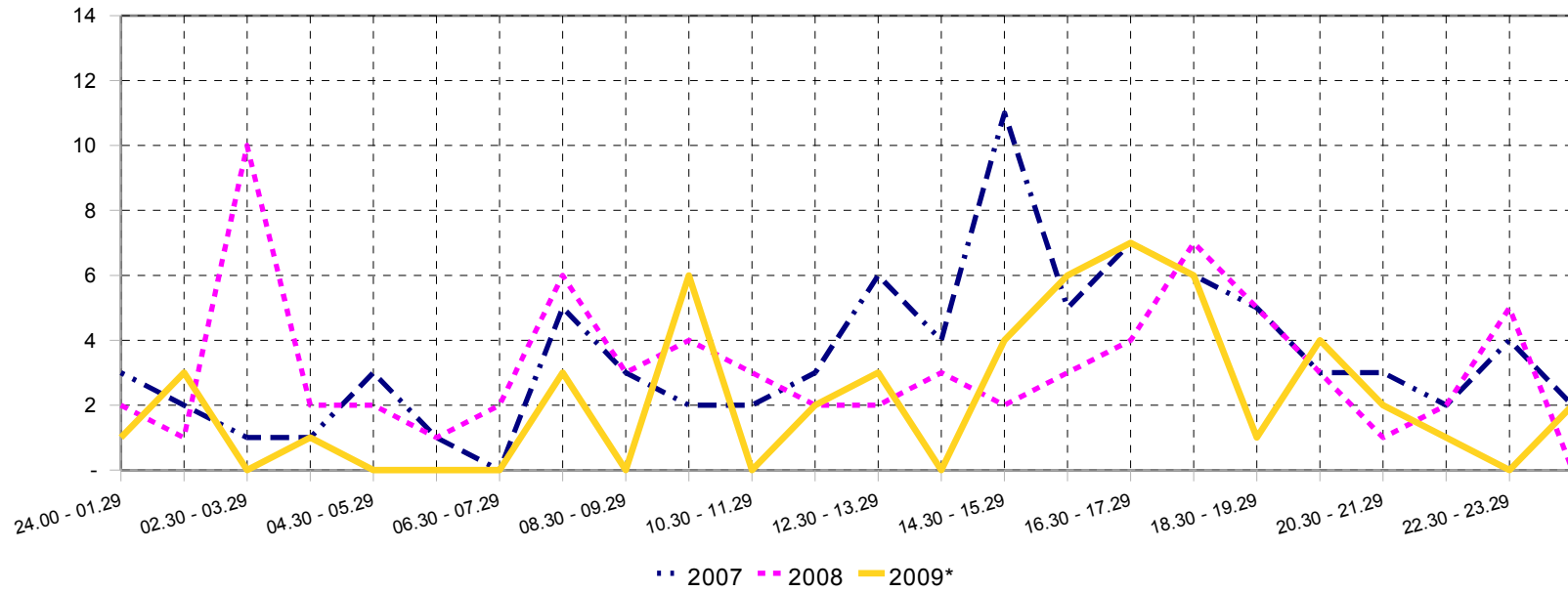
FERITI PER ORA DEL GIORNO
PROVINCIA DI VICENZA ANNI 2007-2009



Fonte: Istat - Statistica degli incidenti stradali

* Dati provvisori Centro di Monitoraggio Incidenti Stradali Provincia di Vicenza

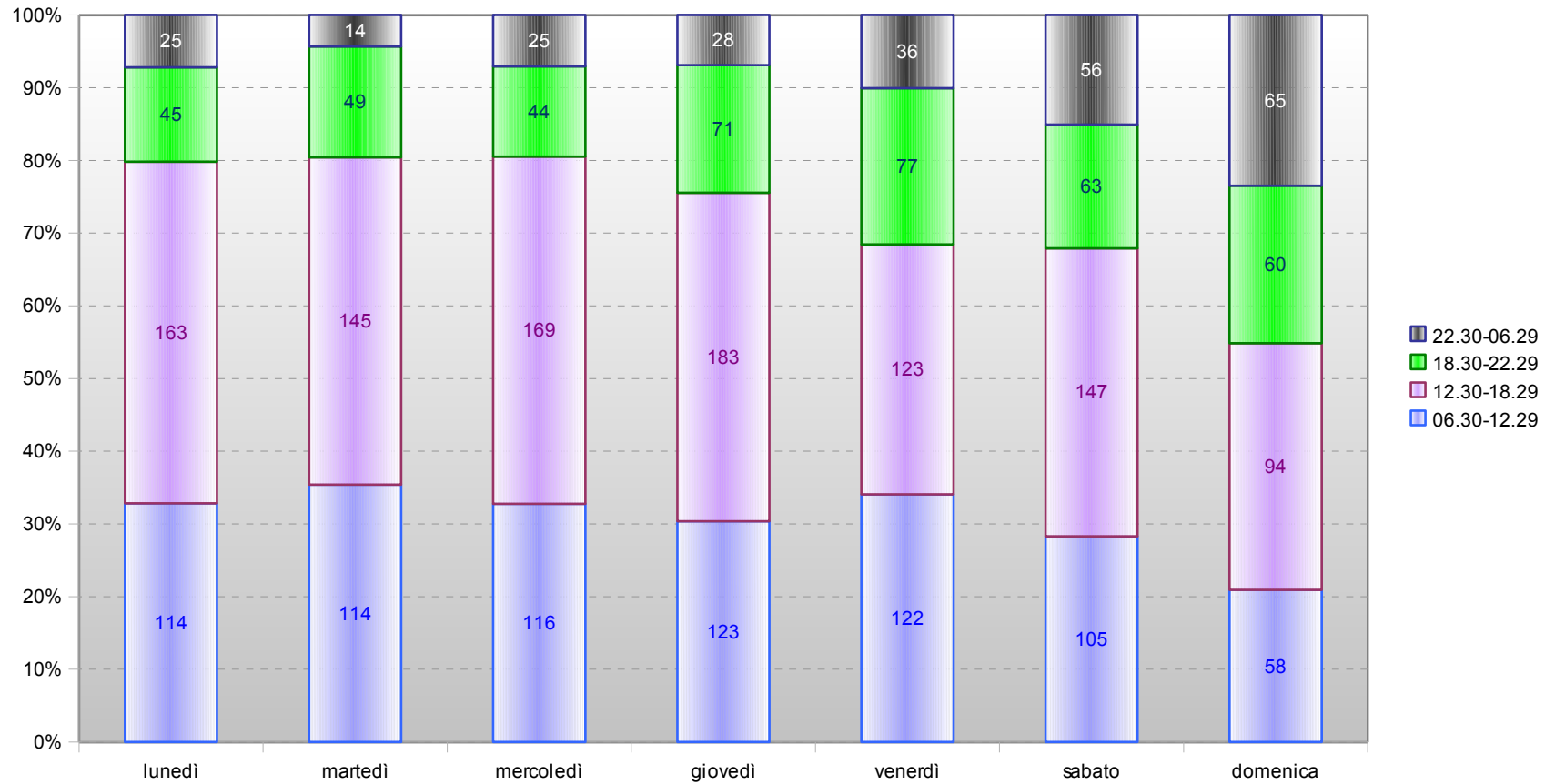
MORTI PER ORA DEL GIORNO
 PROVINCIA DI VICENZA ANNI 2007-2009



Fonte: Istat - Statistica degli incidenti stradali

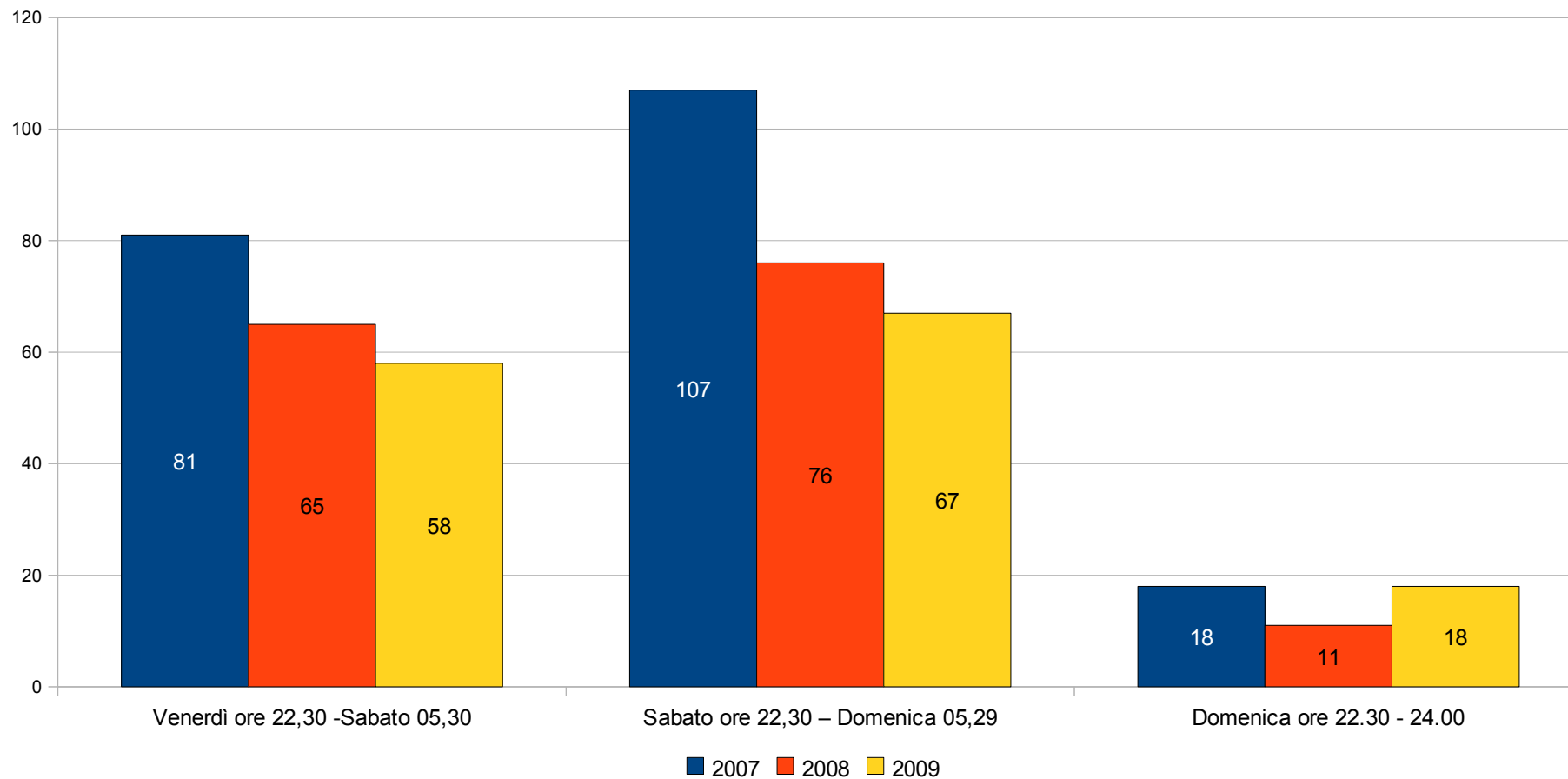
* Dati provvisori Centro di Monitoraggio Incidenti Stradali Provincia di Vicenza

Incidenti nella provincia di Vicenza per ora e giorno della settimana. Anno 2009



Fonte: Dati provvisori Centro di Monitoraggio Incidenti Stradali Provincia di Vicenza

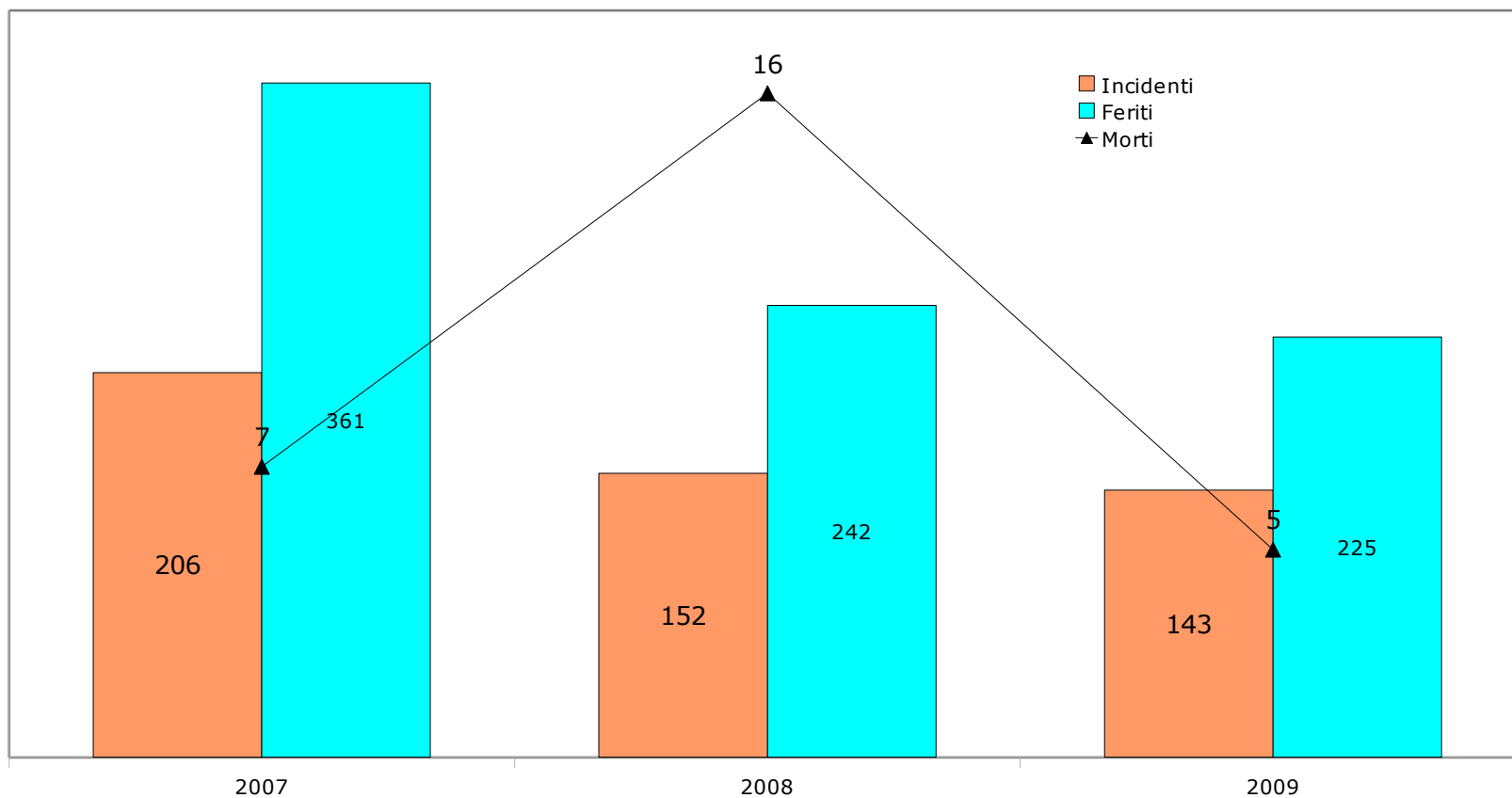
Incidenti nelle ore notturne del fine settimana in provincia di Vicenza. Anni 2007-2009*



Fonte: Istat - Statistica degli incidenti stradali

* Dati provvisori Centro di Monitoraggio Incidenti Stradali Provincia di Vicenza

Incidenti, morti e feriti nella notte del fine settimana (a) - provincia di Vicenza. Anni 2007-2008-2009*



(a) dal Venerdì ore 22,30 al Sabato 05,30 - Sabato ore 22,30 alla Domenica 05,29 – Domenica dalle ore 22.30 alle 24.00

Fonte: Istat - Statistica degli incidenti stradali

* Dati provvisori Centro di Monitoraggio Incidenti Stradali Provincia di Vicenza

Incidenti, morti, feriti nella provincia di Vicenza per rilevatore. Anni 2007-2008-2009*.

Rilevatore	Dati	2007	2008	2009*	% sul totale 2009
Carabinieri	Incidenti	584	505	432	18%
	Morti	24	21	13	24%
	Feriti	814	697	619	18%
Polizia Municipale	Incidenti	1.444	1.347	1.472	60%
	Morti	27	6	13	24%
	Feriti	1.846	1.734	1.922	57%
Polizia Stradale	Incidenti	780	650	560	23%
	Morti	35	49	28	52%
	Feriti	1.158	941	830	25%

Fonte: Istat - Statistica degli incidenti stradali

* Dati provvisori Centro di Monitoraggio Incidenti Stradali Provincia di Vicenza

**Incidenti suddivisi per ambito urbano-extraurbano e tipologia di strada. Provincia di Vicenza.
Anni 2007-2008-2009*.**

Denominazione strada	2007	2008	2009*	Var. % 2009 su 2007
Autostrada	114	83	58	-49%
<i>Entro l'abitato :</i>				
di cui in: strada urbana	1.484	1.419	1.413	-5%
strada provinciale	544	478	443	-19%
strada regionale	64	58	51	-20%
strada statale	46	45	26	-43%
Totale	2.138	2.000	1.933	-10%
<i>Fuori l'abitato :</i>				
di cui in: strada comunale extraurbana	121	92	119	-2%
strada provinciale	340	260	279	-18%
strada regionale	42	30	30	-29%
strada statale	42	36	41	-2%
Totale	545	418	469	-14%
Altra strada	11	1	4	-64%

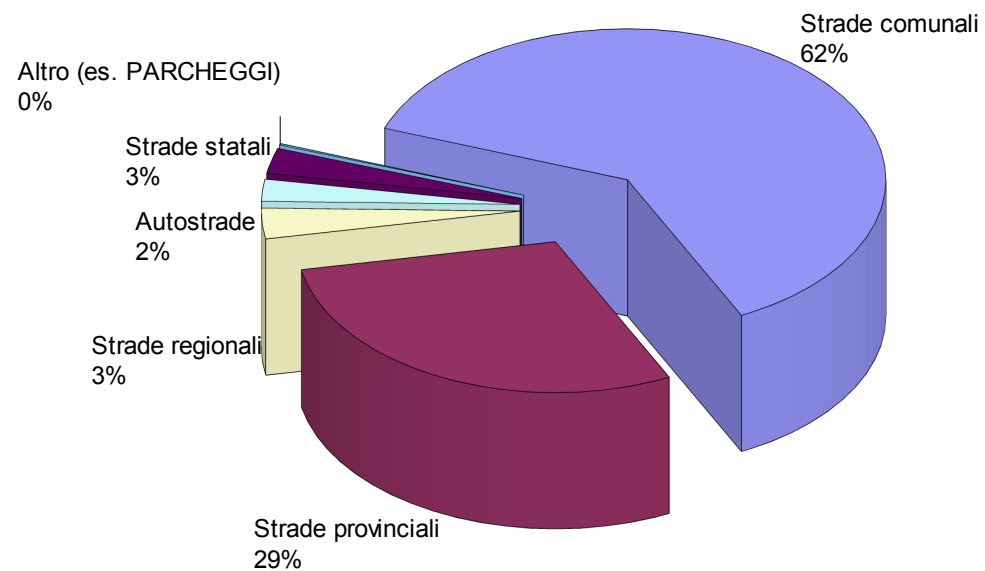
Fonte: Istat - Statistica degli incidenti stradali

* Dati provvisori Centro di Monitoraggio Incidenti Stradali Provincia di Vicenza

Indicatori per tipologia di strada. Anno 2009*.

	Incidenti	Morti	Feriti	Indice di mortalità (a)	Indice di gravità (b)	Indice di lesività (c)	Costo sociale (d)	Costo sociale per incidente
Strade comunali	1.532	33	2.008	2,2%	1,6%	131,1%	99.061.293	64.661
Strade provinciali	722	16	1.023	2,2%	1,5%	141,7%	49.348.752	68.350
Strade regionali	81	1	127	1,2%	0,8%	156,8%	4.767.309	58.856
Autostrade	58	1	105	1,7%	0,9%	181,0%	4.180.173	72.072
Strade statali	67	3	104	4,5%	2,8%	155,2%	6.909.351	103.125
Altro (es. PARCHEGGI)	4	-	4	0,0%	0,0%	100,0%	106.752	26.688
Totale complessivo	2.464	54	3.371	2,2%	1,6%	136,8%	164.373.630	66.710

**NUMERO INCIDENTI PER TIPOLOGIA DI STRADA
PROVINCIA DI VICENZA - ANNO 2009***



Fonte: Dati provvisori raccolti ed elaborati da Centro di Monitoraggio Incidenti Stradali su modello Istat CTT/INC.

Graduatoria delle strade della provincia di Vicenza per numero di incidenti. Anni 2007-2008-2009*.

Denominazione strada	2007	2008	2009*	Var. % 2009 su 2007
Strade comunali	1.649	1.646	1.580	-4%
SR 11 Padana Superiore	109	75	73	-33%
SP 248 Schiavonesca Marosticana	64	52	63	-2%
SS 47 Valsugana	64	54	57	-11%
SP 246 Recoaro	50	39	45	-10%
SP 046 Pasubio	70	39	43	-39%
A 4 Serenissima Brescia-Padova	92	66	47	-49%
SP 031 Valdichampo	45	43	32	-29%
SP 349 Costo	61	19	31	-49%
SP 350 Val d'Astico	34	16	29	-15%
SP 247 Riviera Berica	35	44	25	-29%
SP 500 Lonigo	36	19	25	-31%
SP 057 Ezzelina	21	12	21	0%
SP 121 Gasparona	22	26	21	-5%
Tangenziale SUD	7	14	18	157%
SP 111 Nuova Gasparona	21	18	17	-19%
SP 046 rac Pasubio Raccordo del Sole	2	7	16	700%
SP 051 Vicerè	7	1	15	114%
SP 052 Bassanese	8	12	14	75%
SP 124 Priabona	12	11	13	8%
SR 245 Castellana	9	10	12	33%
SP 059 Granella	7	4	12	71%
SP 017 Almisano	10	7	12	20%
A 31 della Valdastico	22	17	11	-50%
SP 034 Altavilla	5	7	10	100%
SP 075 Volon	9	3	10	11%
SP 093 Arzignanese	11	10	10	-9%

Fonte: Istat - Statistica degli incidenti stradali

* Dati provvisori Centro di Monitoraggio Incidenti Stradali Provincia di Vicenza

Morti nella provincia di Vicenza per comune e luogo. Anno 2009*.

COMUNE	Denominazione strada	2009*
ALBETTONE	VIA SAN VITO S.N.C.	1
ALTAVILLA VICENTINA	VIA SALVE REGINA 3	1
BASSANO DEL GRAPPA	SP 072 Fratellanza	1
	VIA GOBETTI	1
	Strada comunale non identificata	1
CALDOGNO	SP 046 Pasubio	1
	civ 154	1
CARTIGLIANO	SP 058 Cà Dolfin	1
	VIA MONTE PASUBIO, 18	1
CASSOLA	VIA CALIBRI	1
CISMON DEL GRAPPA	SS 47 Valsugana	1
CORNEDO VICENTINO	VIA LUNGO AGNO ROSSINI	1
DUEVILLE	SP 112 Povolaro-Corvo	1
	VIA DELLA REPUBBLICA, 25	1
LONGARE	SP 247 Riviera Berica	1
LUGO DI VICENZA	VIA MARTIRI DELLA LIBERTA	1
	SC -RISTORO CASELLO DEL GUARDIA A MT.150	1
MASON VICENTINO	Strada comunale non identificata	1
MONTE DI MALO	SP 124 Priabona	1
MONTEBELLO VICENTINO	SR 11 Padana Superiore	1
	A 4 Serenissima Brescia-Padova	1
MUSSOLENTE	SP 075 Volon	1
	VIA PIANA D'ORIENTE INT. SP 075 Volon	1
	VIA ZANANDREA, 10	1
NOVE	SP 052 Bassanese	1
	VIA MOLINI N. 24 - SP 052 Bassanese	1
NOVENTA VICENTINA	SP 247 Riviera Berica	1
	VIA MIGLIDIZZI N.43 SP 247 Riviera Berica	1
ROMANO D'EZZELINO	VIA FARRONATO N. 12	1
	SS 47 Valsugana	1
ROSA'	SP 097 Sant'Anna	1
	VIA A.VOLTA-VIA DEL LAVORO SP 097 Sant'Anna	1
	VIA MAELLO	1
ROSSANO VENETO	VIA ROMA	1
SAN NAZARIO	SS 47 Valsugana	1

SANDRIGO	SP 248 Schiavonesca Marosticana		1
SCHIO		VIALE DELL' INDUSTRIA, 90	1
TEZZE SUL BRENTA		VIA DEGLI ALPINI	1
TORRI DI QUARTESOLO		VIA CAMISANA ROTATORIA VIA FALCONE	1
TRISSINO	SP 246 Recoaro	VIALE STAZIONE VIA OLTREAGNO DI SOPRA SP 246 Recoaro	1
VALDASTICO	SP 350 Val d'Astico	VIA MONTE CENGIO SP 350 Val d'Astico	1
VICENZA		PASUBIO BEREGANE	1
		RAGAZZI DEL 99 CIV.3	1
		TANGENZIALE SUD	3
		CA' BALBI 193	1
		STRADA OSPEDALETTO	1
		STRADA OSPEDALETTO N.2	1
		RIVIERA BERICA 258	1
		SP 046 Pasubio KM 3+100	1
		VIA BIRON DI SOTTO	1
		VIA DALLA SCOLA	1
		VIA TRISSINO	1
		VIA LEVA' DEGLI ANGELI	1
		VIA MEDICI INTERS. CON VIA SOLFERINO	1
		VIA SANT'ANTONINO	1
		VIA A MORO	2
		VIA RIVIERA BERICA	1
VILLAGA	SP 008 Berico-Euganea	BERICO EUGANEA 19/21 SP 008 Berico-Euganea	1
ZANE'	SP 066 Garziere	VIA PASUBIO, 184 SP 066 Garziere	1

Fonte: Istat - Statistica degli incidenti stradali

* Dati provvisori Centro di Monitoraggio Incidenti Stradali Provincia di Vicenza

Incidenti nella provincia di Vicenza per comune e luogo. Anno 2009*.

COMUNE	Denominazione strada	2009*
AGUGLIARO	Strada comunale	3
	SP 247 Riviera Berica	5
	SP 007 Liona	1
ALBETTONE	SP 010 Albettone	2
	Strada comunale	2
	SP 247 Riviera Berica	1
ALONTE	Strada comunale	3
	SP 125 San Feliciano	2
ALTAVILLA VICENTINA	Strada comunale	11
	SP 035 Peschiera dei Muzzi	1
	SR 11 Padana Superiore	14
	A 4 Serenissima Brescia-Padova	3
	SP 034 Altavilla	7
ALTISSIMO	SP 031 Valdichiampo	1
	SP 044 Campanella	1
ARCUGNANO	Strada comunale	5
	SP 106 Pilla	1
	SP 019 Dorsale dei Berici	3
ARSIERO	SP 350 Val d'Astico	2
ARZIGNANO	SP 104 Calvarina	1
	SP 089 Tezze	5
	Strada comunale	82
	SP 031 Valdichiampo	1
	SP 093 Arzignanese	4
ASIAGO	SP 072 Fratellanza	1
	SP 349 Costo	2
	SP 076 Valgadena	3
	Strada comunale	8
BARBARANO VICENTINO	SP 008 Berico-Euganea	1
	Strada comunale	4
	SP 247 Riviera Berica	5
	SP 019 Dorsale dei Berici	5
BASSANO DEL GRAPPA	SP 248 Schiavonesca Marosticana	2
	SP 073 Campesana e Valvecchia	3
	Strada comunale	188
	SP 111 Nuova Gasparona	2
	SP 072 Fratellanza	3
BOLZANO VICENTINO	Strada comunale	1
	A 31 della Valdastico	1
	SP 001 Ex Postumia	2
	SS 53 Postumia	6
	SP 051 Vicerè	10
BREGANZE	SP 121 Gasparona	11
	SP 119 Chizzalunga	2
	Strada comunale	4
	SP 111 Nuova Gasparona	6
BRENDOLA	SP 012 Bocca d'Ascesa	3
	SP 019 Dorsale dei Berici	1
	Strada comunale	2

COMUNE	Denominazione strada	2009*
	SP 500 Lonigo	10
BRESSANVIDO	SP 053 Soella	1
	SP 051 Vicerè	3
BROGLIANO	SP 246 Recoaro	1
	Strada comunale	2
	SP 039 Brogliano	1
	SP 102 dir San Martino dir	2
CALDOGNO	SP 041 Lobbia	3
	Strada comunale	13
	SP 046 Pasubio	2
	SP 349 Costo	4
CALTRANO	SP 068 Valdella	2
	SP 116 Caltrano	1
CALVENE	Strada comunale	1
CAMISANO VICENTINO	Strada comunale	13
	SP 025 dir Torrerossa per Carturo dir verso Grossa	1
	SP 025 Torrerossa per Carturo	2
	SP 117 Camisana	6
	SP 024 Torrerossa per Piazzola	1
CAMPIGLIA DEI BERICI	Strada comunale	1
	SP 113 Mediana	2
CARRE'	SP 116 Caltrano	3
	Strada comunale	5
CARTIGLIANO	Strada comunale	7
	SP 059 Granella	1
	SP 058 Cà Dolfin	1
CASSOLA	SP 248 Schiavonesca Marosticana	4
	SP 075 Volon	3
	SP 057 Ezzelina	6
	Strada comunale	37
	SS 47 Valsugana	9
	SP 090 Marini	2
CASTEGNERO	SP 016 Villaganzerla	1
CASTELGOMBERTO	SP 246 Recoaro	3
	Strada comunale	5
	SP 035 Peschiera dei Muzzi	5
CHIAMPO	SP 031 Valdichiampo	19
	Strada comunale	8
CHIUPPANO	Strada comunale	1
	SP 349 Costo	1
CISMON DEL GRAPPA	Strada comunale	2
	SS 47 Valsugana	6
COGOLLO DEL CENGIO	SP 116 Caltrano	1
	SP 349 Costo	8
	SP 350 Val d'Astico	5
CONCO	Strada comunale	2
	SP 072 Fratellanza	1
CORNEDO VICENTINO	SP 124 Priabona	2
	Strada comunale	15
	SP 246 Recoaro	19
COSTABISSARA	SP 041 Lobbia	1
	Strada comunale	6

COMUNE	Denominazione strada	2009*
	SP 046 Pasubio	13
	SP 349 Costo	1
	SP 040 Costabissara	1
CREAZZO	SP 002 Zileri	4
	SR 11 Padana Superiore	14
	Strada comunale	18
CRESPADORO	Strada comunale	1
	SP 031 Valdichiampo	1
DUEVILLE	SP 086 Pilastroni	3
	SP 050 Novoledo	4
	SP 101 Vivaro	2
	A 31 della Valdastico	2
	SP 248 Schiavonesca Marosticana	17
	SP 112 Povolaro-Corvo	5
	Strada comunale	13
ENEGO	SP 076 Valgadana	3
FARA VICENTINO	SP 067 Fara	1
	Strada comunale	1
GALLIO	SP 076 Valgadana	1
GAMBELLARA	Strada comunale	1
	A 4 Serenissima Brescia-Padova	1
	SR 11 Padana Superiore	2
	SP 022 Sorio	5
GRANCONA	SP 012 Bocca d'Ascesa	1
GRISIGNANO DI ZOCCO	SR 11 Padana Superiore	9
	A 4 Serenissima Brescia-Padova	3
	SP 021 Grimana	2
	SP 023 Campodoro	2
GRUMOLO DELLE ABBADESSE	SP 026 Abbadesse	2
	SP 117 Camisana	1
	SR 11 Padana Superiore	7
	Strada comunale	7
	A 4 Serenissima Brescia-Padova	3
ISOLA VICENTINA	Strada comunale	3
	SP 046 Pasubio	11
	SP 049 Capiterlina	1
LASTEBASSE	SP 350 Val d'Astico	2
LONGARE	Strada comunale	2
	SP 020 Bacchiglione	1
	SP 247 Riviera Berica	5
LONIGO	SP 125 San Feliciano	1
	SP 017 Almisano	8
	Strada comunale	39
	SP 500 Lonigo	6
LUGO DI VICENZA	Strada comunale	3
LUSIANA	SP 072 Fratellanza	2
	Strada comunale	1
	SP 069 Lusianese	1
MALO	SP 048 Molina	1
	SP 114 San Vito	1
	Strada comunale	6
	SP 124 Priabona	7

COMUNE	Denominazione strada	2009*
MARANO VICENTINO	SP 046 Pasubio	7
	Strada comunale	11
	SP 132 Leogra	1
MAROSTICA	SP 122 Maranese	3
	Strada comunale	8
	SP 111 Nuova Gasparona	3
	SP 248 Schiavonesca Marosticana	13
	SP 060 Nove	3
	SP 121 Gasparona	3
MASON VICENTINO	SP 071 Rameston	4
	Strada comunale	1
	SP 248 Schiavonesca Marosticana	1
	SP 111 Nuova Gasparona	2
MOLVENA	SP 121 Gasparona	1
	SP 070 Monteferro	1
MONTE DI MALO	SP 121 Gasparona	2
	Strada comunale	3
MONTEBELLO VICENTINO	SP 124 Priabona	4
	SP 018 Favorita	1
	SP 022 Sorio	1
	A 4 Serenissima Brescia-Padova	7
	SR 11 Padana Superiore	14
	SP 017 Almisano	4
MONTEBELLO VICENTINO	Strada comunale	7
MONTEBELLO VICENTINO	SP 031 Valdichiamo	2
MONTECCHIO MAGGIORE	SP 500 Lonigo	3
	SP 093 Arzignanese	6
	SP 246 Recoaro	7
	Strada comunale	63
	SR 11 Padana Superiore	7
	SP 033 Montorsina	1
	SP 034 Altavilla	3
MONTECCHIO PRECALCINO	SP 063 Preara	5
	Strada comunale	4
	SP 112 Povolaro-Corvo	1
MONTEGALDA	SP 020 Bacchiglione	2
	SP 021 Grimana	3
MONTEGALDELLA	Strada comunale	2
	SP 016 Villaganzerla	1
MONTEVIALE	SP 002 Zileri	1
	Strada comunale	1
	SP 036 Gambugliano	2
MONTICELLO CONTE OTTO	Strada comunale	4
	SP 042 Monticello	5
MONTORSO VICENTINO	SP 031 Valdichiamo	4
	Strada comunale	2
	SP 033 Montorsina	1
MOSSANO	Strada comunale	2
MUSSOLENTE	SP 248 Schiavonesca Marosticana	5
	Strada comunale	8
	SP 075 Volon	7

COMUNE	Denominazione strada	2009*
NANTO	SP 107 Olivi	1
	SP 015 Bosco	1
	SP 247 Riviera Berica	2
NOGAROLE VICENTINO	SP 038 Selva	1
NOVE	Strada comunale	2
	SP 052 Bassanese	10
	SP 060 Nove	1
NOVENTA VICENTINA	SP 247 Riviera Berica	7
	Strada comunale	8
	SP 125 San Feliciano	3
	SP 123 Poianese	1
	SP 118 Caselle	2
	SP 110 Marpegane	1
ORGIANO	Strada comunale	3
	SP 008 Berico-Euganea	1
	SP 005 Teonghio	1
	SP 125 San Feliciano	1
PIANEZZE	SP 121 Gasparona	1
	SP 248 Schiavonesca Marosticana	1
	SP 070 Monteferro	2
PIOVENE ROCCHETTE	Strada comunale	10
	SP 350 Val d'Astico	7
	SP 349 Costo	2
	SP 080 Montanina	1
POIANA MAGGIORE	SP 003 Colognese	1
	SP 004 Contellena	1
	Strada comunale	1
	SP 125 San Feliciano	1
POSINA	SP 081 Valposina	2
POVE DEL GRAPPA	SS 47 Valsugana	4
	Strada comunale	2
POZZOLEONE	SP 051 Vicerè	2
	SP 052 Bassanese	4
	Strada comunale	2
QUINTO VICENTINO	SP 030 Lanzè	2
	Strada comunale	3
	SP 028 Cà Balbi	1
	SP 029 Quinto	3
RECOARO TERME	SP 246 Recoaro	1
	SP 100 Recoaro Mille	1
ROANA	Strada comunale	3
	SP 349 Costo	3
	SP 078 Piovan	1
ROMANO D'EZZELINO	SP 248 Schiavonesca Marosticana	2
	SP 057 Ezzelina	14
	SP 148 Cadorna	4
	SS 47 Valsugana	1
	SP 074 Pedemontana del Grappa	6
Strada comunale	13	
ROSA'	SP 097 Sant'Anna	5
	SR 245 Castellana	8
	SP 058 Cà Dolfin	8

COMUNE	Denominazione strada	2009*
	SP 059 Granello	3
	Strada comunale	19
	SS 47 Valsugana	11
ROSSANO VENETO	SR 245 Castellana	4
	Strada comunale	8
	SP 057 Ezzelina	1
SALCEDO	SP 069 Lusianese	1
SAN GERMANO DEI BERICI	Strada comunale	3
	SP 012 Bocca d'Ascesa	1
SAN NAZARIO	Strada comunale	2
	SS 47 Valsugana	13
SAN PIETRO MUSSOLINO	SP 031 Valdichiampo	2
SAN VITO DI LEGUZZANO	Strada comunale	5
	SP 046 Pasubio	3
SANDRIGO	Strada comunale	9
	A 31 della Valdastico	2
	SP 119 Chizzalunga	1
	SP 053 dir Soella dir per SP Bassanese	1
	SP 248 Schiavonesca Marosticana	8
	SP 062 San Sisto	1
SANTORSO	SP 065 Tretto	1
	SP 066 Garziere	2
	SP 350 Val d'Astico	10
	Strada comunale	6
SARCEDO	Strada comunale	8
	SP 098 Cà Orecchiona	2
	SP 121 Gasparona	3
	SP 111 Nuova Gasparona	1
SAREGO	Strada comunale	3
	SP 109 Grancona	1
	SP 500 Lonigo	6
	SP 018 Favorita	1
SCHIAVON	SP 248 Schiavonesca Marosticana	7
SCHIO	Strada comunale	122
	SP 122 Maranese	1
SOLAGNA	SS 47 Valsugana	1
	SP 148 Cadorna	1
SOSSANO	SP 004 Contellena	2
	Strada comunale	1
	SP 008 Berico-Euganea	1
SOVIZZO	Strada comunale	3
	SP 035 Peschiera dei Muzzi	3
TEZZE SUL BRENTA	SP 054 Friola	8
	SP 059 Granello	5
	Strada comunale	6
	SS 47 Valsugana	11
	SP 097 Sant'Anna	3
THIENE	SP 048 Molina	1
	SP 111 Nuova Gasparona	3
	Strada comunale	52
	SP 349 Costo	3
TONEZZA DEL CIMONE	Strada comunale	1

COMUNE	Denominazione strada	2009*
TORREBELVICINO	Strada comunale	4
	SP 046 Pasubio	2
TORRI DI QUARTESOLO	A 4 Serenissima Brescia-Padova	11
	SP 027 Tesina	1
	Strada comunale	29
	A 31 della Valdastico	6
	SR 11 Padana Superiore	4
	Tangenziale SUD	4
	SP 028 Cà Balbi	1
TRISSINO	SP 089 Tezze	1
	SP 246 Recoaro	10
	Strada comunale	7
	SP 087 Trissino	2
VALDAGNO	Strada comunale	41
	SP 044 Campanella	3
	SP 246 Recoaro	4
VALDASTICO	SP 350 Val d'Astico	3
	SP 084 San Pietro	2
VALLI DEL PASUBIO	SP 046 Pasubio	4
VALSTAGNA	SP 073 Campesana e Valvecchia	2
	SS 47 Valsugana	1
	Strada comunale	3
VELO D'ASTICO	SP 080 Montanina	1
VICENZA	SP 248 Schiavonesca Marosticana	3
	SP 046 Pasubio	1
	SR 11 Padana Superiore	2
	SP 046 rac Pasubio Raccordo del Sole	16
	SS 53 Postumia	4
	Strada comunale	474
	Tangenziale SUD	14
	SP 041 Lobbia	1
	A 4 Serenissima Brescia-Padova	19
	Strada comunale	1
VILLAGA	SP 008 Berico-Euganea	2
	SP 050 Novoledo	1
VILLAVERLA	SP 349 Costo	3
	Strada comunale	1
	Strada comunale	3
ZANE'	SP 066 Garziere	3
	SP 116 Caltrano	2
	SP 349 Costo	4
	Strada comunale	1
ZERMEGHEDO	SP 031 Valdichiampo	2
	Strada comunale	1
ZUGLIANO	SP 067 Fara	4
	Strada comunale	3
	SP 068 Valdella	1

Fonte: Istat - Statistica degli incidenti stradali

* Dati provvisori Centro di Monitoraggio Incidenti Stradali Provincia di Vicenza

Incidenti causati per eccesso di velocità nella provincia di Vicenza per comune e luogo. Anno 2009*.

Comune	Denominazione strada	2009*			
AGUGLIARO	SP 007 Liona	VIA PONTICELLI 28/A	1		
	SP 247 Riviera Berica	SP247 -VIA PANSELLI	1		
ALBETTONE	SP 010 Albettone	VIA ROMA 30 SP 010 Albettone	1		
ALTAVILLA VICENTINA	Strada comunale	VIA VICENZA	1		
		VIA MONTE GRAPPA	1		
ALTISSIMO	SP 044 Campanella		1		
ARSIERO	SP 350 Val d'Astico	INT. VIA VALPEGARI	1		
ARZIGNANO	Strada comunale	VIA CALPEDA	1		
		VIA CHIAMPO	3		
		VIA DEI ROCCOLI	1		
		VIA DELL'INDUSTRIA	2		
		VIA IV MARTIRI	1		
		VIA MARCHETTI	1		
		VIA PALLADIO	3		
		VIA TIRO A SEGNO	1		
		SP 093 Arzignanese	V.LE VICENZA	3	
		ASIAGO	Strada comunale	PIAZZA CARLI	1
				VIA CAVOUR	1
VIA MATTEOTTI INTERSEZIONE VIA FIUME	1				
SP 072 Fratellanza				1	
SP 076 Valgadana	VIALE DEI PATRIOTTI 139 SP 076 Valgadana			1	
	SP 349 Costo	VIA BERGA INCROCIO VIA C.COLOMBO SP 349 Costo	1		
BARBARANO VICENTINO	SP 247 Riviera Berica		1		
BASSANO DEL GRAPPA	Strada comunale	PIAZZALE TERRAGLIO, 9	1		
		PRATO SANTA CATERINA	1		
		QUARTIRERE PRÈ X VIA DELLE ROSE	1		
		non identificata	3		
		VIA CARPELLINA	1		
		VIA COLOMBO	1		
		VIA MOTTON	1		
		VIA OGNISSANTI-VIA CHINI	1		
		VIA PICCINI	1		
		VIA SCALABRINI	1		
		STRADA MARCHESANE	1		
		VIA BROCCHI, 12	1		
		VIA CÀ DOLFIN X VIA CIMA	1		
		VIA PAROLINI, 9/A	1		
		VIA PIO X, 69	1		
		VIA PORTILE, 74	1		
		VIA SAN VITO X VIA S.G. BOSCO	1		
		VIA VERCÌ, 8	1		

Comune	Denominazione strada	2009*
	VIALE DE GASPERI X VIA COLOMBO	1
	VIALE DIAZ-PONTE DELLA VITTORIA	1
	VIALE DIAZ, 59	1
	VIALE MONTE GRAPPA, 72	1
	VIALE PECORI GIRALDI	1
	VIALE VENEZIA, 11	1
	SP 072 Fratellanza	1
	SP 073 Campesana e Valvecchia	VIA CAVALLI
	SP 248 Schiavonesca Marosticana	VIALE VICENZA, 145
BOLZANO VICENTINO	A 31 della Valdstastico	1
	SP 051 Vicerè	VIA ROMA, 109 SP 051 Vicere
BREGANZE	SP 121 Gasparona	1
BRENDOLA	Strada comunale	MONTI COMUNALI
CALDOGNO	Strada comunale	VIA VERDI VIA LEONCAVALLO
	SP 349 Costo	1
CALTRANO	SP 068 Valdella	1
CAMISANO VICENTINO	Strada comunale	VIA CIMITERO
	SP 025 Torrerossa per Carturo	VIA ALPIERO
	SP 117 Camisana	VIA ALPINI CIVICO 52 - SP 117 Camisana
CARTIGLIANO	SP 058 Cà Dolfin	VIA MONTE PASUBIO, 18 SP 058 Cà Dolfin
CASSOLA	Strada comunale	VIA KENNEDY
		VIA ALFIERI
	SS 47 Valsugana	1
		SVINCOLO DI ACCESSO IN DIREZIONE NORD
CASTELGOMBERTO	Strada comunale	VIA ROMA
	SP 035 Peschiera dei Muzzi	VIA SANTA CECILIA
CHIAMPO	Strada comunale	VIA DEI LAGHI
		VIA MISTRORIGO ALTEZZA CIVICO 24-30
		VIA ZANELLA - VIA VOLTA
	SP 031 Valdichiampo	VIA ARSO
		VIA EUROPA
		VIA T. DAL MOLIN
		VIA TOMMASO DAL MOLIN
COGOLLO DEL CENGIO	SP 349 Costo	SP 349 COSTO
		VIA BRAMONTE
CORNEDO VICENTINO	Strada comunale	VIA COLOMBO
	SP 124 Priabona	LOCALITÀ TEZZON
	SP 246 Recoaro	1
		VIA MONTE CENGIO
		VIA MONTE ORTIGARA, 35
COSTABISSARA	Strada comunale	VIA IV NOVEMBRE
		VIA MARTIRI DELLA LIBERTA'
	SP 046 Pasubio	ALTEZZA CIVICO 153

Comune	Denominazione strada		2009*	
			1	
CREAZZO	Strada comunale	non identificata	1	
		VIA VALSCURA	3	
		VIALE ITALIA NR196	1	
		VIA PONTE STORTO NR.24	1	
		VIA OLMO VIA DORIA	1	
DUEVILLE	SP 050 Novoledo	VIA S. FOSCA - CIMITERO VIA ROSSI	1	
	SP 112 Povolaro-Corvo	VIA DELLA REPUBBLICA VIA MAZZINI	1	
		VIA DELLA REPUBBLICA, 25	1	
	SP 248 Schiavonesca Marosticana		3	
GAMBELLARA	Strada comunale	VIA MAZZINI	1	
	SP 022 Sorio		1	
GRISIGNANO DI ZOCCO	A 4 Serenissima Brescia-Padova		1	
	SR 11 Padana Superiore		1	
GRUMOLO DELLE ABBADESSE	SR 11 Padana Superiore	VIA NAZIONALE	1	
ISOLA VICENTINA	Strada comunale	VIA LOMBARDA	1	
		VIA VALDILONTE	1	
LONGARE	SP 247 Riviera Berica	COLDERUGA N. 24	1	
LONIGO	Strada comunale	VIA CIRCONVALLAZIONE	1	
		VIA MARCONI	1	
		VIA ZARA (EX S.P.500) INCROCIO CON VIA MAZZINI	1	
		SP 017 Almisano	SP 017 ALMISANO	1
			VIA MARTIRI DELLA LIBERTA	1
LUGO DI VICENZA	Strada comunale		1	
LUSIANA	Strada comunale	VIA LAVERDA	1	
		SP 069 Lusianese	1	
		SP 072 Fratellanza	1	
MALO	SP 046 Pasubio	VIA SCHIO	1	
	SP 048 Molina		1	
	SP 124 Priabona	VIA VENEZIA SP 124 Priabona	1	
MARANO VICENTINO	Strada comunale	PIAZZA SILVA incrocio VIA IV NOVEMBRE	1	
		non identificata	1	
		VIA SAN PIETRO	1	
		VIA G.MARCONI, 50	1	
		VIALE EUROPA incrocio VIA SANTA LUCIA	1	
		VIALE EUROPA, 4	1	
				1
MAROSTICA	Strada comunale	VIA GIORGIONE	1	
		SP 071 Rameston	VIA SISEMOL N. 111 - SP 071 Rameston	1
		SP 111 Nuova Gasparona		1
		SP 121 Gasparona	VIA IV NOVEMBRE VIA PANICA SP 121 Gasparona	1
				1
MASON VICENTINO	SP 111 Nuova Gasparona		1	
	SP 121 Gasparona		1	
	SP 248 Schiavonesca Marosticana	SP248 -VIA FOSSE	1	

Comune	Denominazione strada		2009*	
MONTEBELLO VICENTINO	SP 017 Almisano	RACC SR 11 CON SP 17/22	1	
	SP 031 Valdichiampo	VIA LUNGOCHIAMPO	1	
	SR 11 Padana Superiore		1	
		LOCALITÀ DOVARO	1	
MONTECCHIO MAGGIORE	Strada comunale	VIA BATTAGLIA VIA VOLTA VIA FOGAZZARO	1	
		VIA BATTAGLIA/VIA L.DA VINCI	1	
		VIA LOVARA CIV.39	1	
		VIA MANZONI	1	
		VIA NATTA VIA CHEMELLO	1	
		VIA TAGLIAMENTO	1	
		VIE F.LLI BANDIERA - PAULONA - CAVOUR	1	
		SP 034 Altavilla	VIA DEL MELARO	1
		SP 093 Arzignanese	VIA BIVIO SAN VITALE /VIA MOLINETTO	1
		SP 246 Recoaro	NUOVA SP 246 PROSSIMITA'VIALE MILANO SP246 INTERSEZIONE CON VIA MOLINETTO	1 1
MONTEGALDA	SP 021 Grimana	SP021 -VIA ZOCCO	1	
MONTORSO VICENTINO	Strada comunale	VIA PAPA GIOVANNI XXIII	1	
		SP 031 Valdichiampo	VIA VALCHIAMPO SP 031 Valdichiampo	1
MUSSOLENTE	Strada comunale	VIA BORGO ROSSETTI	1	
		VIA M.NEGRIN	1	
		SP 075 Volon	INTERSEZIONE CON VIA PIAN	1
		SP 248 Schiavonesca Marosticana		2
		VIA VITTORIA SP 248 Schiavonesca Marosticana	1	
NOGAROLE VICENTINO	SP 038 Selva	VIA ROMA SP 038 Selva	1	
NOVE	SP 052 Bassanese		1	
		VIA MARTINI INTERSEZIONE VIA PEZZI - SP 052 Bassan	1	
		VIA MUNARI N. 37 - SP 052 Bassanese	1	
		VIA SANTA ROMANA - SP 052 Bassanese	1	
NOVENTA VICENTINA	Strada comunale	VIA FRASSENARA, 119	1	
		SP 118 Caselle	1	
		SP 247 Riviera Berica	1	
PIANEZZE	SP 248 Schiavonesca Marosticana	VIA DELL'INDUSTRIA	1	
PIOVENE ROCCHETTE	SP 349 Costo		1	
		SP 350 Val d'Astico	VIA ALESSANDRO ROSSI, 115 SP 350 Val d'Astico	1
POVE DEL GRAPPA	SS 47 Valsugana	VIA REA	1	
POZZOLEONE	SP 051 Vicerè SP 052 Bassanese	VIA BASSANESE SUPERIORE INCROCIO VIA SEGA VECCHI	1	
		BASSANESE SUPERIORE	1	
		BASSANESE INFERIORE	1	
		VIA SANTA TERESA	1	
QUINTO VICENTINO	SP 030 Lanzè		2	
RECOARO TERME	SP 246 Recoaro		1	
ROANA	Strada comunale	VIA BELVEDERE ALTEZZA CIV. 51-53	1	

Comune	Denominazione strada	2009*
	SP 078 Piovan	1
ROMANO D'EZZELINO	Strada comunale	VIA G. GIARDINO 1
		VIA CIMA 12 INCROCIO VIA MONTE PERTICA 1
		VIA VENETO ALTEZZA CIVICO N. 5/B 1
	SP 057 Ezzelina	VIA GIARDINO CIVICO N. 1 SP 057 Ezzelina 1
	SP 074 Pedemontana del Grappa	VIA DANTE 2
ROSA'	Strada comunale	VIA ROCCOLO 1
		VIA RONCALLI 1
	SP 058 Cà Dolfin	SP058 -VIA VELLONI-VIA VECELLIO 1
		VIA MANZONI, 60 SP 058 Ca Dolfin 1
	SP 059 Granella	VIA VERDI 1
	SP 097 Sant'Anna	VIA T. TASSO SP 097 Sant'Anna 1
ROSSANO VENETO	Strada comunale	DONIZETTI 1
	SP 057 Ezzelina	SP057 -VIA SAN LORENZO 1
SALCEDO	SP 069 Lusianese	VIA CUCCO SP 069 Lusianese 1
SAN NAZARIO	Strada comunale	VIA LEPRE 1
		VIA TRAVAGLIETTA 1
	SS 47 Valsugana	1
		VIA CAMPANA 1
SAN PIETRO MUSSOLINO	SP 031 Valdichiampo	VIA D. L. BEVILACQUA SP 031 Valdichiampo 1
SAN VITO DI LEGUZZANO	Strada comunale	VIA MANZONI A., 21 1
		VIA SCHIO, 87 1
	SP 046 Pasubio	SP046 -VIA SCHIO 1
		VIA VICENZA INC VIA J. F. KENNEDY SP 046 Pasubio 1
SANDRIGO	Strada comunale	VIA CHIESA 1
	SP 248 Schiavonesca Marosticana	2
SANTORSO	Strada comunale	VIA SAN CARLO in prossimita dell'ingresso Villa Luca 1
	SP 066 Garziere	civ 8 1
	SP 350 Val d'Astico	VIA IV NOVEMBRE incrocio VIA ROMA SP 350 Val d'Astico 1
SARCEDO	Strada comunale	VIA S. PIETRO, 3 1
	SP 098 Cà Orecchiona	VIA QUARTIERI VIA CA' FUSA SP 098 Ca Orecchiona 1
SAREGO	Strada comunale	VIA PALAZZETTO 1
	SP 500 Lonigo	1
SCHIO	Strada comunale	LOCALITA' PONTE D'ORO, 1/d 1
		LOCALITA' TOMBON, 2 1
		VIA 29 APRILE incrocio VIA TITO LIVIO 1
		VIA BATTAGLIONE VAL LEOGRA, 35 1
		VIA CEMENTI, 20/a 1
		VIA DELLA POTARA incrocio VIA DA VINCI LEONARDO 1
		VIA MARASCHIN PIETRO 4
		VIA PIO X, 1/A 1
		VIA PONTE D'ORO, 1/C 1
		VIA ROVERETO 2

Comune	Denominazione strada	2009*
	VIA SAN ROCCO, 13/15	1
	VIA SANUDO MARIN incrocio VIA VARCHI BENEDETTO	1
	VIA VENEZIA, 127	1
	VIALE DELL' INDUSTRIA	2
	VIALE EUROPA UNITA all'uscita svicolo tunnel Schio-Vald	1
	SP 122 Maranese	1
SOVIZZO	Strada comunale	
	VIA DEL RISORGIMENTO INT. CON VIA DELL'AR	1
	VIA MONTAGNA VIA PASUBIO	1
TEZZE SUL BRENTA	Strada comunale	
	VIA DEGLI ALPINI	1
	VIA SAN PIETRO	1
	SP 054 Friola	1
THIENE	Strada comunale	
	VIA LAMPERTICO VIA LIOY PAOLO	1
	VIA SAN GIOVANNI BOSCO, 77B	1
	VIA SAN VINCENZO, 15	1
TORREBELVICINO	Strada comunale	
	VIA MONTE NOVEGNO, 14	1
TORRI DI QUARTESOLO	Strada comunale	
	VIA BRESCIA N.65	1
TRISSINO	SP 089 Tezze	
	VIA PRANOVI - SP 089 Tezze	1
VALDAGNO	Strada comunale	
	LOCALITA' URBANI DI SOPRA	1
	VIA REGINA MARGHERITA INTERS.	1
VALDASTICO	SP 084 San Pietro	
	KMT 3+350	1
	SP 350 Val d'Astico	
	VIA VALPEGARA SP 350 Val d'Astico	1
VALLI DEL PASUBIO	SP 046 Pasubio	
	VIA PONTE CROCE, 42	1
VALSTAGNA	SP 073 Campesana e Valvecchia	
		1
VELO D'ASTICO	SP 080 Montanina	
	VIA MEDA DI SOPRA incrocio VIA DELLE SCHIAVE SP 08C	1
VICENZA	Strada comunale	
	ALDO MORO 306	1
	BIRON DI SOTTO 121	1
	CA' BALBI 108	1
	CA' BALBI 131	1
	D'ALVIANO PAJELLO	1
	DIECI GIUGNO ALTEZZA MUSEO DEL RISORGIMENTO	1
	FRATELLI BANDIERA 8	1
	LAMARMORA	1
	PADANA VERSO PADOVA 52	1
	PASUBIO SOLE	1
	QUADRI BERTESINA	1
	QUADRI 48	1
	RIVIERA BERICA BONOMI	1
	RIVIERA BERICA 125	1
	SAN FRANCESCO SAN BORTOLO	1
	SAN LAZZARO 199	1
	SANT'ANTONINO 23	1
	SAVIABONA BORGHETTO DI SAVIABONA	1
	non identificata	1

Comune	Denominazione strada	2009*	
	CORSO SAN FELICE FORTUNATO	1	
	PIAZZALE DELLA VITTORIA	1	
	STRADA MAROSTICANA	1	
	VIA GIORGIONE	1	
	VIA MONTE ZOVETTO	1	
	VIA RAGAZZI DEL 99	1	
	VIA SANT'ANTONINO	1	
	VIA SAVIABONA	1	
	VIALE CRICOLI	1	
	VIALE SANT'AGOSTINO	1	
	VIALE SERENISSIMA	1	
	VIALE TRENTO	1	
	VIALE VERONA/VIA CRISPI	1	
	STRADA DI BERTESINA 169	1	
	STRADA DI LOBIA 45	1	
	STRADA DI LONGARA 93	1	
	VIA FACCIO 63	1	
	VIA ORTIGARA 24	1	
	VIALE DEL COMMERCIO NR.3	1	
	VIALE DEL SOLE	1	
	VIALE DELL'INDUSTRIA 26/A	1	
	VIALE FIUME 148	1	
	VIALE MARGHERITA 69	1	
	VIALE MAZZINI	1	
	VIALE MAZZINI 15/A	1	
	VIALE SERENISSIMA	1	
	VIALE TRIESTE 439	1	
	VIALE VERONA 40	1	
	ZANECCHIN 2	1	
	VIA GRANATIERI DI SARDEGNA INCROCIO VIALE DEL SC	1	
	A 4 Serenissima Brescia-Padova	1	
	SP 046 rac Pasubio Raccordo del Sole	3	
	SS 53 Postumia	1	
	Tangenziale SUD	6	
VILLAVERLA	Strada comunale	VIA CARD. E. DALLA COSTA, 49	1
	SP 050 Novoledo	VIA PALLADIO	1
	SP 349 Costo	VIA ROMA	1
ZERMEGHEDO	Strada comunale	VIA CROSARA	1
ZUGLIANO	Strada comunale	VIA BRENTA	1
Totale Risultato		329	

Fonte: Istat - Statistica degli incidenti stradali

* Dati provvisori Centro di Monitoraggio Incidenti Stradali Provincia di Vicenza

Incidenti, morti, feriti nella provincia di Vicenza per comune Anni 2007-2008-2009*.

COMUNE	2007			2008			2009*		
	Incidenti	Morti	Feriti	Incidenti	Morti	Feriti	Incidenti	Morti	Feriti
AGUGLIARO	4	0	5	7	0	13	9	0	12
ALBETTONE	4	1	4	4	0	7	5	1	6
ALONTE	6	0	11	3	0	4	5	0	6
ALTAVILLA VICENTINA	42	3	62	43	1	54	36	1	50
ALTISSIMO	3	0	3	3	0	4	2	0	2
ARCUGNANO	12	0	12	8	0	8	9	0	9
ARSIERO	7	0	15	9	1	8	2	0	4
ARZIGNANO	101	1	120	108	0	135	93	0	137
ASIAGO	12	0	16	11	0	18	14	0	16
ASIGLIANO VENETO	4	1	4	1	0	1	0	0	0
BARBARANO VICENTINO	11	1	12	8	1	19	15	0	28
BASSANO DEL GRAPPA	212	4	287	207	2	285	198	2	268
BOLZANO VICENTINO	18	0	22	11	3	10	20	0	26
BREGANZE	25	1	32	19	0	30	23	0	36
BRENDOLA	24	0	37	18	0	23	16	0	21
BRESSANVIDO	6	2	4	1	0	1	4	0	4
BROGLIANO	1	0	1	4	0	4	6	0	10
CALDOGNO	28	1	34	13	1	15	22	1	26
CALTRANO	3	0	4	1	0	1	3	0	3
CALVENE	1	0	1	1	0	1	1	0	1
CAMISANO VICENTINO	29	3	38	28	4	38	23	0	27
CAMPIGLIA DEI BERICI	8	0	9	1	0	2	3	0	5
CAMPOLONGO SUL BRENTA	1	0	1	2	0	2	0	0	0
CARRE'	10	0	14	4	0	5	8	0	13
CARTIGLIANO	11	0	18	7	1	8	9	1	10
CASSOLA	45	1	53	44	0	64	61	1	83
CASTEGNERO	4	0	4	10	0	13	1	0	1
CASTELGOMBERTO	13	0	18	8	2	11	13	0	16
CHIAMPO	43	3	58	33	0	47	27	0	38
CHIUPPANO	3	0	3	2	0	2	2	0	3
CISMON DEL GRAPPA	3	0	5	2	0	4	8	1	16
COGOLLO DEL CENGIO	26	4	33	12	3	14	14	0	23
CONCO	1	0	2	4	2	7	3	0	3

COMUNE	2007			2008			2009*		
	Incidenti	Morti	Feriti	Incidenti	Morti	Feriti	Incidenti	Morti	Feriti
CORNEDO VICENTINO	49	3	68	25	1	37	36	1	47
COSTABISSARA	20	0	26	16	0	25	22	0	32
CREAZZO	31	0	44	28	1	40	36	0	45
CRESPADORO	0	0	0	1	0	1	2	0	2
DUEVILLE	35	0	42	28	3	35	46	1	53
ENEGO	0	0	0	2	0	2	3	0	6
FARA VICENTINO	8	0	14	4	1	4	2	0	3
FOZA	1	0	1	0	0	0	0	0	0
GALLIO	2	0	4	1	0	3	1	0	1
GAMBELLARA	22	2	36	5	1	6	9	0	14
GAMBUGLIANO	0	0	0	0	0	0	0	0	0
GRANCONA	6	1	6	0	0	0	1	0	1
GRISIGNANO DI ZOCCO	37	1	59	28	0	43	16	0	28
GRUMOLO DELLE ABBADESSE	21	1	35	21	0	38	20	0	41
ISOLA VICENTINA	18	0	25	17	1	22	15	0	16
LASTEBASSE	1	0	2	0	0	0	2	0	2
LONGARE	13	3	11	18	2	24	8	1	7
LONIGO	52	1	83	58	1	78	54	0	83
LUGO DI VICENZA	4	0	5	6	0	9	3	2	1
LUSIANA	1	0	1	2	0	2	4	0	5
MALO	31	0	39	41	2	58	22	0	25
MARANO VICENTINO	18	0	25	17	0	21	15	0	20
MAROSTICA	40	0	54	39	0	63	34	0	52
MASON VICENTINO	8	0	17	8	0	9	5	1	4
MOLVENA	6	0	8	3	0	3	3	0	4
MONTE DI MALO	5	0	7	8	2	8	7	1	9
MONTEBELLO VICENTINO	34	0	51	33	1	48	36	2	61
MONTECCHIO MAGGIORE	89	3	122	75	2	96	90	0	124
MONTECCHIO PRECALCINO	6	0	8	8	0	10	10	0	14
MONTEGALDA	11	0	16	10	0	11	5	0	5
MONTEGALDELLA	9	1	13	6	0	7	3	0	3
MONTEVIALE	5	0	5	6	0	8	4	0	4
MONTICELLO CONTE OTTO	7	0	10	7	0	11	9	0	10
MONTORSO VICENTINO	4	0	5	5	0	9	7	0	8
MOSSANO	4	0	8	3	0	4	2	0	2

COMUNE	2007			2008			2009*		
	Incidenti	Morti	Feriti	Incidenti	Morti	Feriti	Incidenti	Morti	Feriti
MUSSOLENTE	24	1	30	23	0	35	20	2	30
NANTO	8	0	10	6	0	7	4	0	6
NOGAROLE VICENTINO	0	0	0	0	0	0	1	0	1
NOVE	16	1	17	17	1	20	13	1	15
NOVENTA VICENTINA	27	2	33	26	2	38	22	1	40
ORGIANO	12	1	16	10	0	22	6	0	7
PEDEMONTE	0	0	0	1	0	1	0	0	0
PIANEZZE	4	0	5	6	0	6	4	0	6
PIOVENE ROCCHETTE	27	0	35	22	0	29	20	0	21
POIANA MAGGIORE	11	1	16	16	2	19	4	0	5
POSINA	1	0	1	1	0	1	2	0	2
POVE DEL GRAPPA	11	0	21	5	1	9	6	0	9
POZZOLEONE	5	0	5	6	1	7	8	0	15
QUINTO VICENTINO	15	0	27	14	1	17	9	0	11
RECOARO TERME	5	1	4	9	0	11	2	0	2
ROANA	20	2	31	4	0	4	7	0	13
ROMANO D'EZZELINO	57	6	91	50	2	63	40	2	65
ROSA'	55	2	81	64	3	85	54	2	77
ROSSANO VENETO	11	0	24	14	1	21	13	1	18
SALCEDO	2	0	9	3	0	5	1	0	1
SAN GERMANO DEI BERICI	1	0	3	1	0	1	4	0	4
SAN NAZARIO	11	0	19	11	2	18	15	1	26
SAN PIETRO MUSSOLINO	5	0	6	2	0	2	2	0	2
SAN VITO DI LEGUZZANO	11	0	12	8	0	10	8	0	10
SANDRIGO	25	1	33	15	0	20	22	1	28
SANTORSO	16	0	23	21	1	30	19	0	36
SARCEDO	16	2	19	10	1	12	14	0	25
SAREGO	24	0	31	12	1	15	11	0	12
SCHIAVON	5	2	13	3	0	4	7	0	9
SCHIO	155	2	205	158	0	224	123	1	158
SOLAGNA	5	0	6	4	0	5	2	0	4
SOSSANO	13	0	21	10	1	15	4	0	5
SOVIZZO	20	1	24	16	0	21	6	0	8
TEZZE SUL BRENTA	36	2	52	34	0	48	33	1	45
THIENE	42	1	51	50	2	59	59	0	72

COMUNE	2007			2008			2009*		
	Incidenti	Morti	Feriti	Incidenti	Morti	Feriti	Incidenti	Morti	Feriti
TONEZZA DEL CIMONE	0	0	0	0	0	0	1	0	1
TORREBELVICINO	12	1	13	14	2	13	6	0	6
TORRI DI QUARTESOLO	45	1	73	36	2	47	56	1	69
TRISSINO	28	0	43	21	0	24	20	1	23
VALDAGNO	56	1	63	56	3	64	48	0	58
VALDASTICO	4	0	4	6	0	12	5	1	9
VALLI DEL PASUBIO	11	0	16	5	0	5	4	0	4
VALSTAGNA	2	0	2	2	0	2	6	0	13
VELO D'ASTICO	1	0	1	1	0	1	1	0	1
VICENZA	596	10	790	514	5	683	534	19	727
VILLAGA	2	0	2	2	2	1	3	1	2
VILLAVERLA	12	0	19	9	0	15	5	0	5
ZANE'	15	2	17	10	0	15	12	1	14
ZERMEGHEDO	4	1	4	3	0	8	3	0	4
ZOVENCEDO	0	0	0	2	0	2	0	0	0
ZUGLIANO	5	0	5	3	1	3	8	0	12
Totale Risultato	2.808	86	3.818	2.502	76	3.372	2.464	54	3.371

Fonte: Istat - Statistica degli incidenti stradali

* Dati provvisori Centro di Monitoraggio Incidenti Stradali Provincia di Vicenza