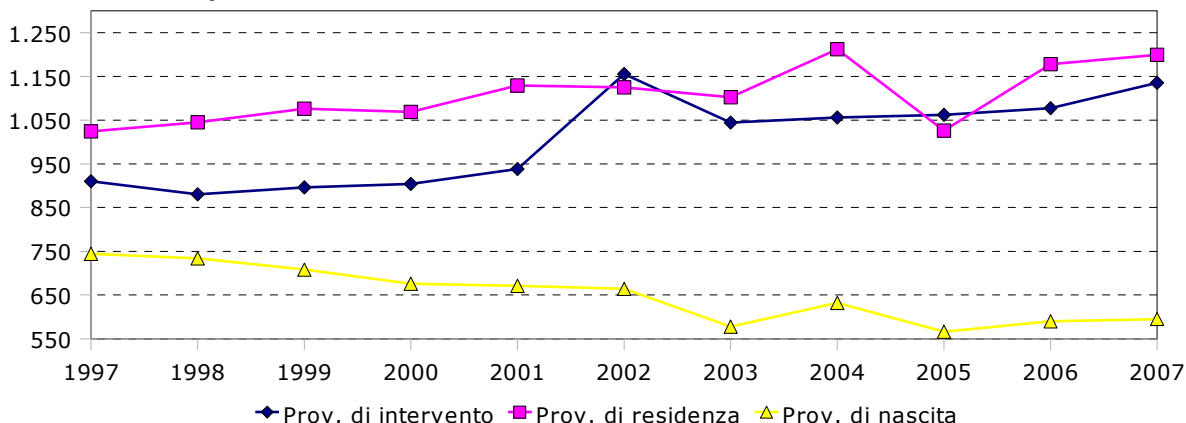
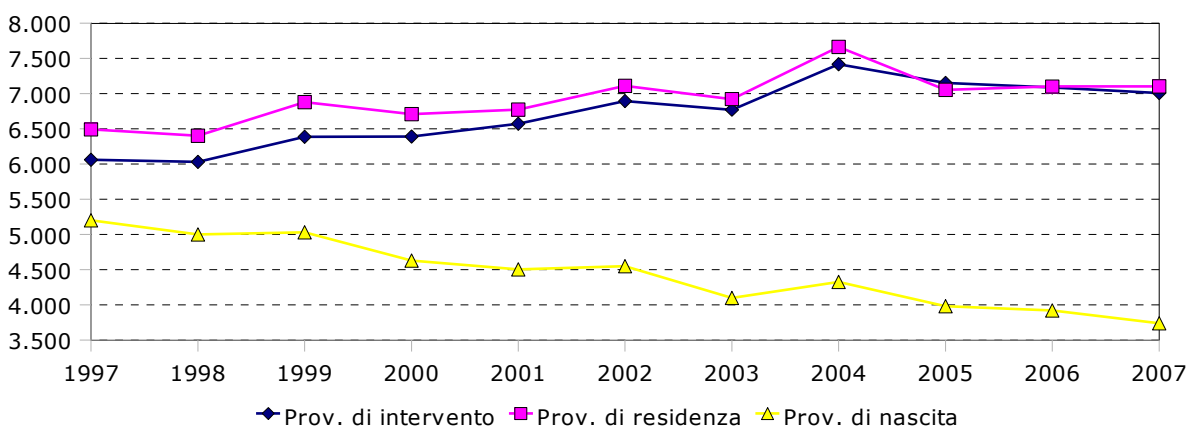


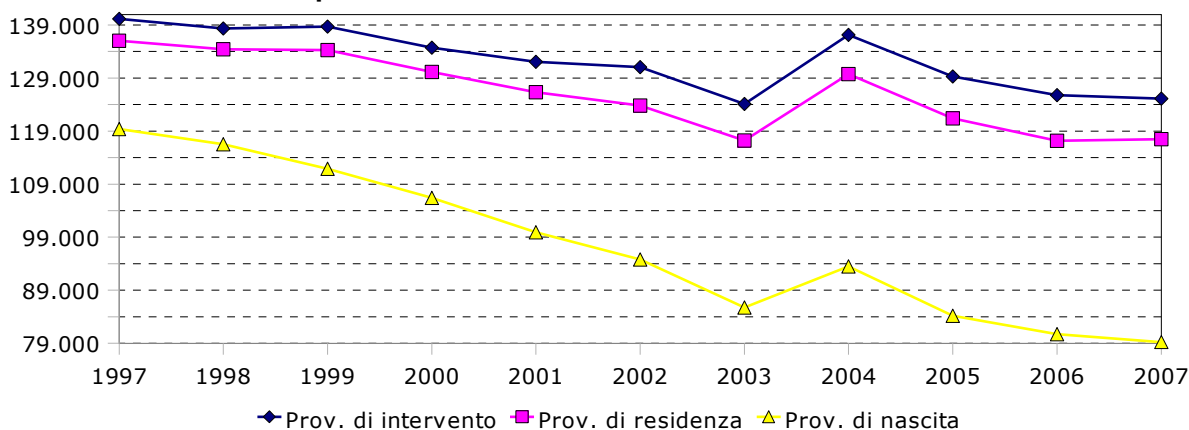
**Serie storica delle interruzioni volontarie della gravidanza per provincia di intervento, provincia di residenza e provincia di nascita. Anni 1997-2007. PROVINCIA DI VICENZA.**



**Serie storica delle interruzioni volontarie della gravidanza per provincia di intervento, provincia di residenza e provincia di nascita. Anni 1997-2007. REGIONE VENETO.**



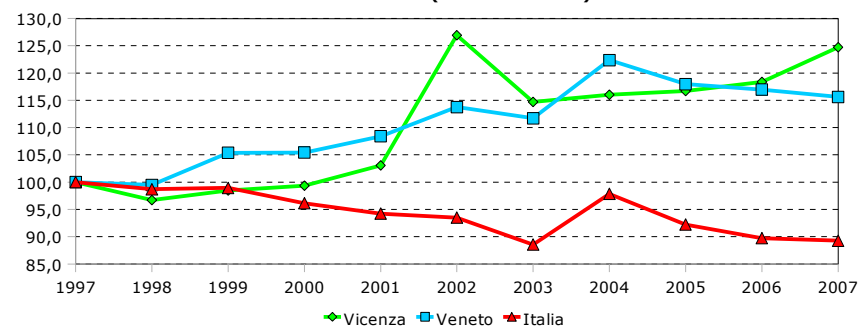
**Serie storica delle interruzioni volontarie della gravidanza per provincia di intervento, provincia di residenza e provincia di nascita. Anni 1997-2006. ITALIA.**



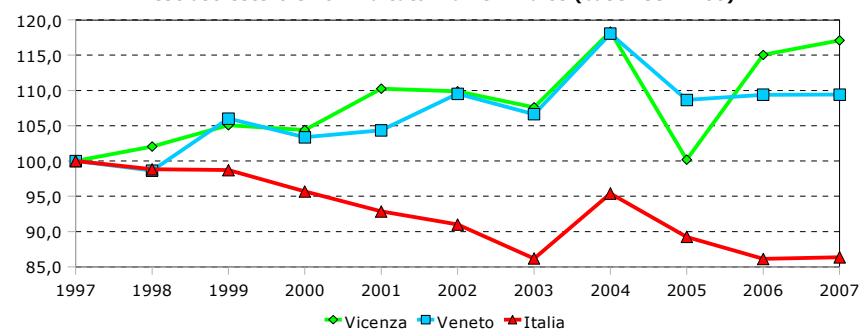
Fonte : ISTAT - Elaborazioni Ufficio Statistica Provincia di Vicenza

N.b.: Per le provincie di residenza e di nascita nel totale italiano sono esclusi l'estero e il non indicato

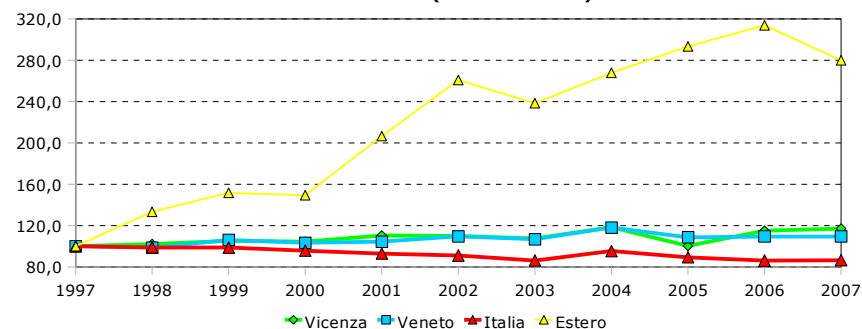
**Interruzioni volontarie della gravidanza per provincia di intervento.  
Numeri indice (base 1997=100)**



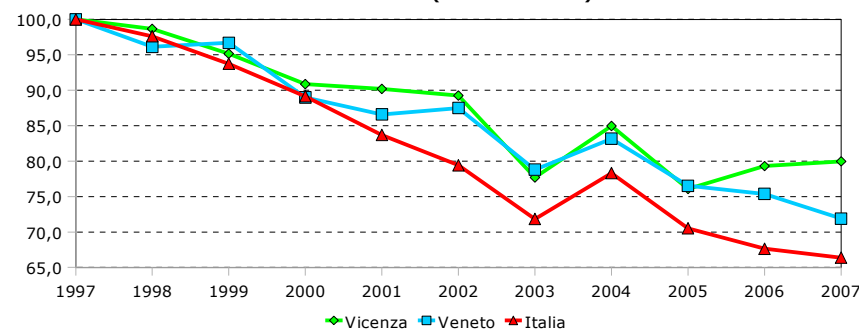
**Interruzioni volontarie della gravidanza per provincia di residenza escluso estero e non indicato. Numeri indice (base 1997=100)**



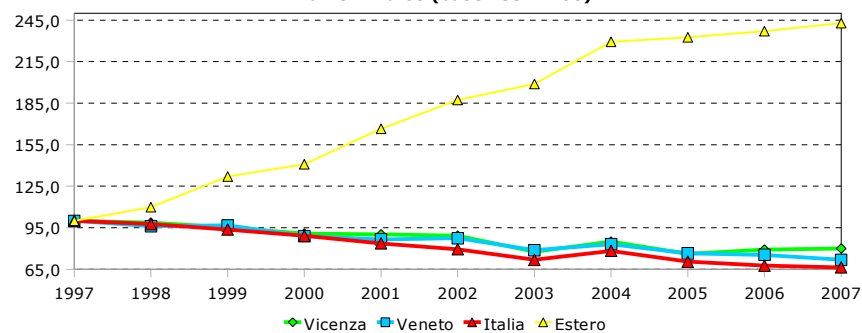
**Interruzioni volontarie della gravidanza per provincia di residenza escluso non indicato. Numeri indice (base 1997=100)**



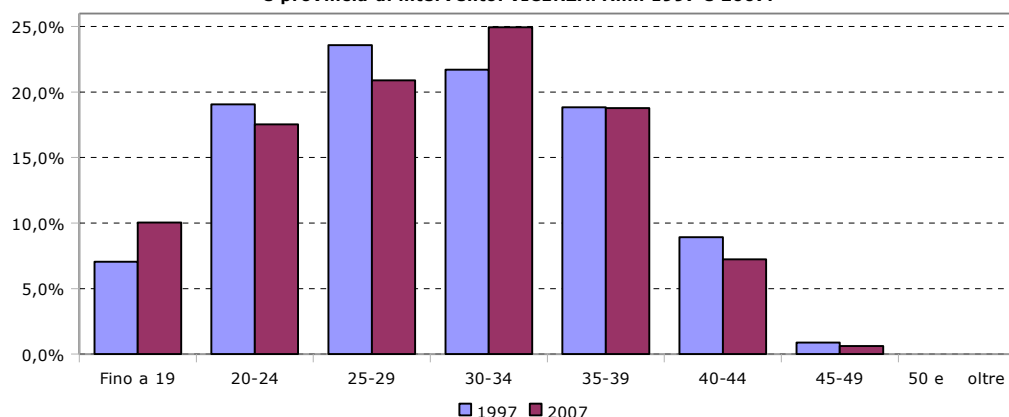
**Interruzioni volontarie della gravidanza per provincia di nascita escluso estero e non indicato. Numeri indice (base 1997=100)**



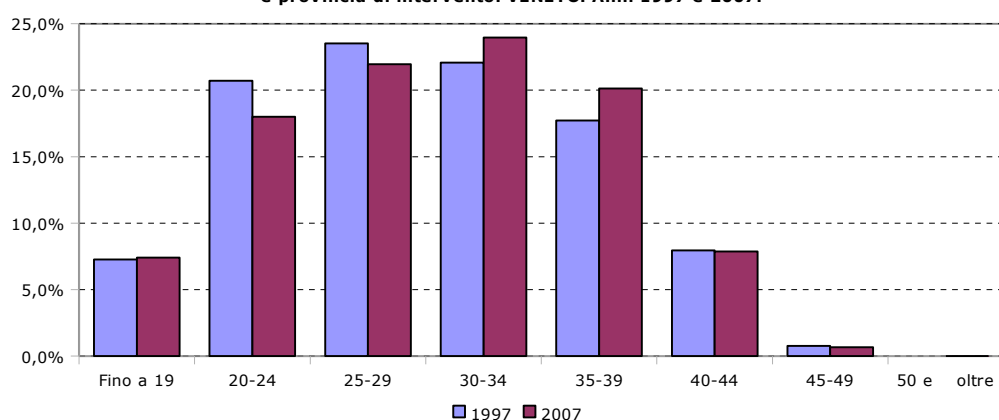
**Interruzioni volontarie della gravidanza per provincia di nascita escluso non indicato. Numeri indice (base 1997=100)**



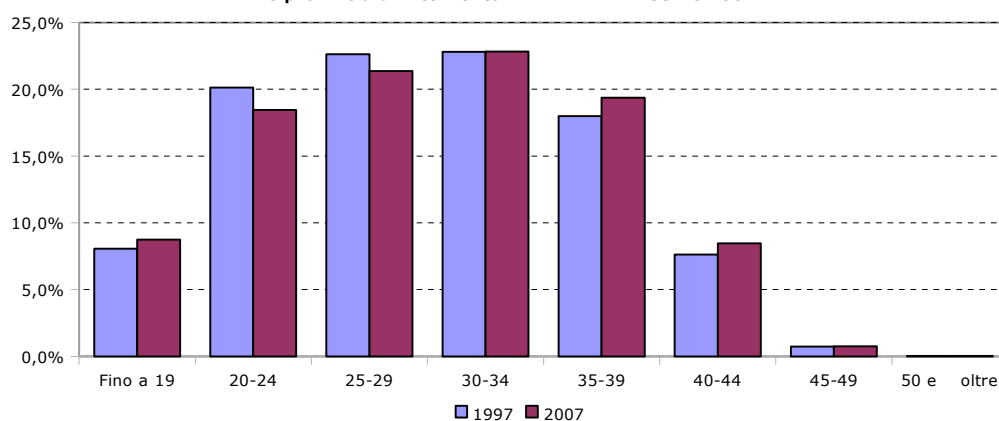
**Distribuzione percentuale delle interruzioni volontarie della gravidanza per classi di età e provincia di intervento. VICENZA. Anni 1997 e 2007.**



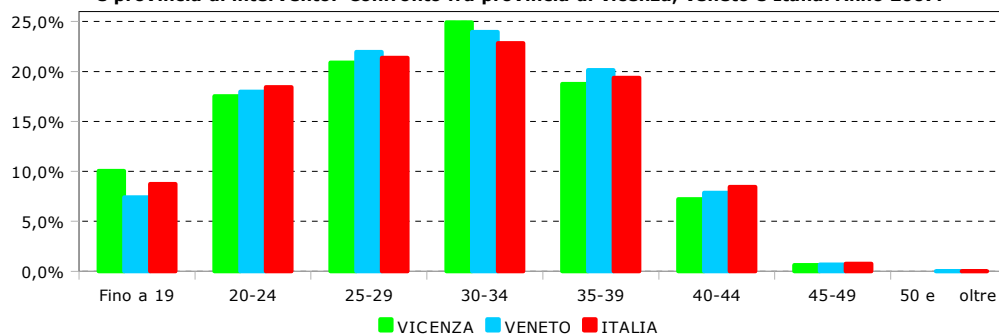
**Distribuzione percentuale delle interruzioni volontarie della gravidanza per classi di età e provincia di intervento. VENETO. Anni 1997 e 2007.**



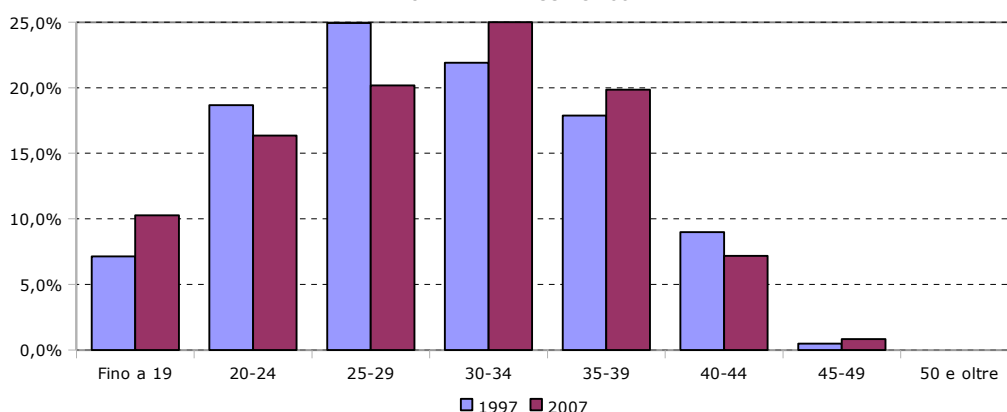
**Distribuzione percentuale delle interruzioni volontarie della gravidanza per classi di età e provincia di intervento. ITALIA. Anni 1997 e 2007.**



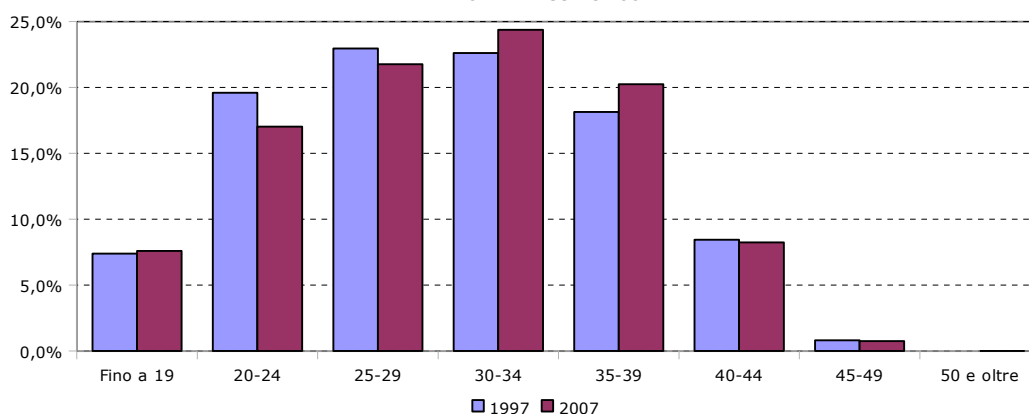
**Distribuzione percentuale delle interruzioni volontarie della gravidanza per classi di età e provincia di intervento. Confronto fra provincia di Vicenza, Veneto e Italia. Anno 2007.**



**Distribuzione percentuale delle interruzioni volontarie della gravidanza per classi di età e provincia di residenza. VICENZA. Anni 1997 e 2007.**



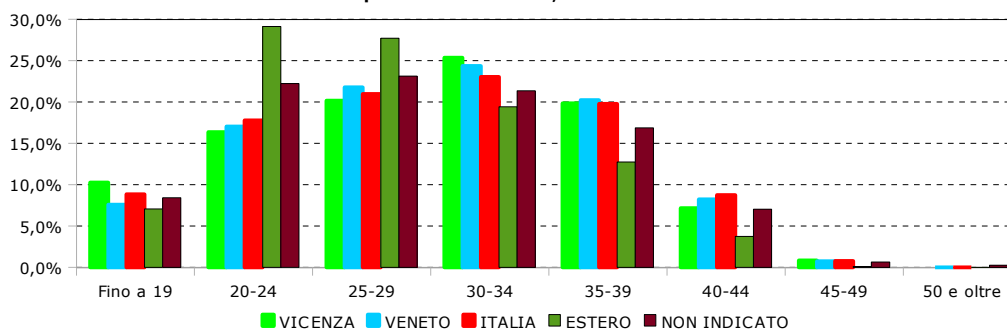
**Distribuzione percentuale delle interruzioni volontarie della gravidanza per classi di età e provincia di residenza. VENETO. Anni 1997 e 2007.**



**Distribuzione percentuale delle interruzioni volontarie della gravidanza per classi di età e provincia di residenza. ITALIA. Anni 1997 e 2007.**

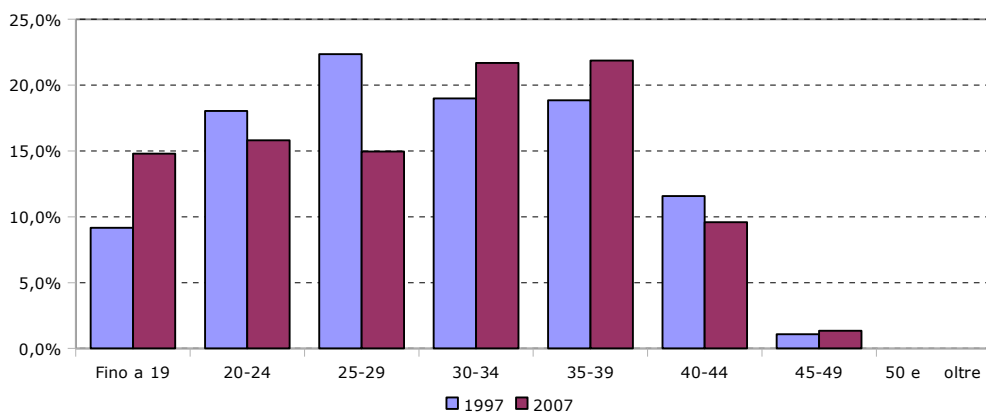


**Distribuzione percentuale delle interruzioni volontarie della gravidanza per classi di età e provincia di residenza. Confronto fra provincia di Vicenza, Veneto e Italia. Anno 2007.**

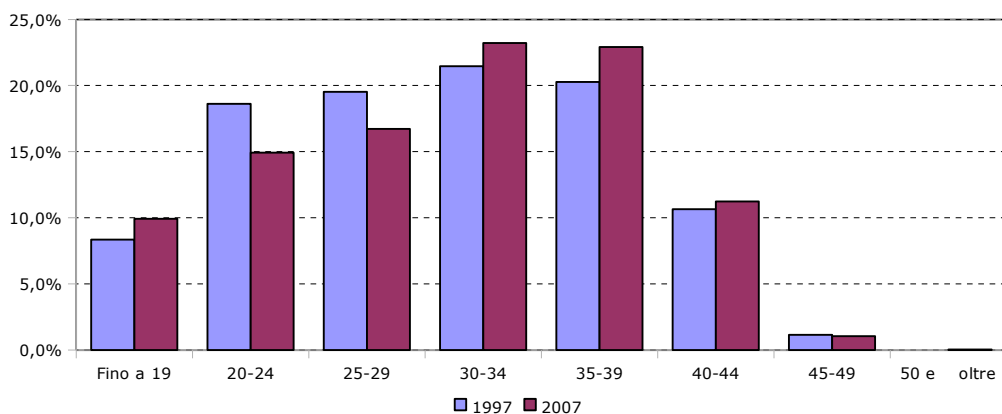


Fonte : ISTAT - Elaborazioni Ufficio Statistica Provincia di Vicenza

**Distribuzione percentuale delle interruzioni volontarie della gravidanza per classi di età e provincia di nascita. VICENZA. Anni 1997 e 2007.**



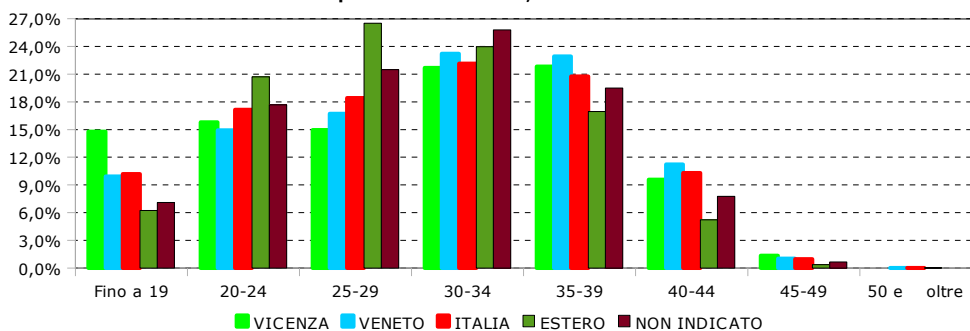
**Distribuzione percentuale delle interruzioni volontarie della gravidanza per classi di età e provincia di nascita. VENETO. Anni 1997 e 2007.**



**Distribuzione percentuale delle interruzioni volontarie della gravidanza per classi di età e provincia di nascita. ITALIA. Anni 1997 e 2007.**



**Distribuzione percentuale delle interruzioni volontarie della gravidanza per classi di età e provincia di nascita. Confronto fra provincia di Vicenza, Veneto e Italia. Anno 2007.**



Fonte : ISTAT - Elaborazioni Ufficio Statistica Provincia di Vicenza

**Interruzioni volontarie della gravidanza: indicatori di migrazione provinciale, confronti fra provincia di Vicenza, Veneto e Italia. Anni 1997 e 2007.**

	1997			2007		
	Vicenza	Veneto	ITALIA	Vicenza	Veneto	ITALIA
% stanzialità <sup>1</sup>	75,0	68,9	80,1	81,98	75,16	82,05
% emigrazione <sup>2</sup>	25,0	31,1	19,9	18,02	24,84	17,95
% emigrazione nella stessa regione <sup>3</sup>	20,6	16,7	13,5	13,51	13,22	12,33
% emigrazione in altra regione <sup>4</sup>	4,4	14,5	6,4	4,50	11,62	5,62
% immigrazione <sup>5</sup>	15,6	26,2	22,2	13,39	23,83	22,96
% immigrazione dalla stessa regione <sup>6</sup>	11,0	17,8	13,1	8,46	13,40	11,58
% immigrazione da altra regione <sup>7</sup>	4,6	8,4	9,1	4,93	10,43	11,38

Fonte : ISTAT - Elaborazioni Ufficio Statistica Provincia di Vicenza

<sup>1</sup> Percentuale di stanzialità: è il rapporto fra le Ivg effettuate in una provincia da donne ivi residenti e il totale delle Ivg effettuate da donne residenti nella provincia, moltiplicato per 100.

<sup>2</sup> Percentuale di emigrazione: è il rapporto fra le Ivg effettuate in una provincia da donne non residenti nella stessa provincia e il totale delle Ivg effettuate da donne residenti nella provincia, moltiplicato per 100. È il complemento a 100 della percentuale di stanzialità.

<sup>3</sup> Percentuale di emigrazione nella stessa regione: è il rapporto fra le Ivg effettuate in una provincia da donne non residenti nella stessa provincia, ma comunque nella stessa regione della provincia di intervento, e il totale delle Ivg effettuate da donne residenti nella provincia, moltiplicato per 100.

<sup>4</sup> Percentuale di emigrazione in altra regione: è il rapporto fra le Ivg effettuate in una provincia da donne non residenti nella stessa provincia, e neppure nella stessa regione della provincia di intervento, e il totale delle Ivg effettuate da donne residenti nella provincia, moltiplicato per 100. La somma degli indicatori tre e quattro fornisce l'indicatore due.

<sup>5</sup> Percentuale di immigrazione: è il rapporto fra le Ivg effettuate in una provincia da donne non residenti nella provincia e il totale delle Ivg ivi effettuate, moltiplicato per 100.

<sup>6</sup> Percentuale di immigrazione dalla stessa regione: è il rapporto fra le Ivg effettuate in una provincia da donne non residenti nella provincia, ma comunque nella stessa regione, e il totale delle Ivg ivi effettuate, moltiplicato per 100.

<sup>7</sup> Percentuale di immigrazione da altra regione: è il rapporto fra le Ivg effettuate in una provincia da donne non residenti nella provincia, e neppure nella stessa regione, e il totale delle Ivg ivi effettuate, moltiplicato per 100. La somma degli indicatori cinque e sei fornisce l'indicatore sette.

**Distribuzione percentuale delle interruzioni volontarie della gravidanza per stato civile e provincia di residenza. Confronto fra Vicenza, Veneto e Italia. Anno 2007.**

	Vicenza	Veneto	ITALIA	Eestero	Non indicato	Totale
Nubile	41,7	44,64	47,07	55,05	44,69	47,49
Coniugato	49,62	47,52	45,3	37,72	40,57	44,85
Altro <sup>1</sup>	7,51	7,25	6,99	6,03	5,12	6,93
Non indicato	1,17	0,59	0,64	1,21	9,61	0,73
<b>TOTALE<sup>2</sup></b>	<b>100</b>	<b>100</b>	<b>100</b>	<b>100</b>	<b>100</b>	<b>100</b>

Fonte : ISTAT - Elaborazioni Ufficio Statistica Provincia di Vicenza

<sup>1</sup> Separata, divorziata e vedova.

<sup>2</sup> A seguito dell'arrotondamento alla seconda cifra decimale, talvolta la somma delle percentuali non è esattamente uguale a 100.

**Distribuzione percentuale delle interruzioni volontarie della gravidanza per titolo di studio e provincia di residenza. Confronto fra Vicenza, Veneto e Italia. Anno 2007.**

	Vicenza	Veneto	ITALIA	Eestero	Non indicato	Totale
Nessun titolo o licenza elementare	5,25	5,56	5,85	12,59	6,62	6,22
Licenza scuola media inferiore	46,96	46,56	44,34	47,43	25,09	44,39
Licenza scuola media superiore	39,7	38,81	39,02	30,52	26,47	38,47
Laurea	5,84	6,51	6,91	4,58	4,12	6,77
Non indicato	2,25	2,56	3,87	4,88	37,7	4,15
<b>TOTALE<sup>1</sup></b>	<b>100</b>	<b>100</b>	<b>100</b>	<b>100</b>	<b>100</b>	<b>100</b>

Fonte : ISTAT - Elaborazioni Ufficio Statistica Provincia di Vicenza

<sup>1</sup> A seguito dell'arrotondamento alla seconda cifra decimale, talvolta la somma delle percentuali non è esattamente uguale a 100.

**Interruzioni volontarie della gravidanza per cittadinanza e provincia di intervento.  
Confronto fra Vicenza, Veneto e Italia. Anno 2007.**

	Vicenza		Veneto		Italia	
	V.A.	%	V.A.	%	V.A.	%
Italia	596	52,5%	3.841	54,8%	84.655	67,7%
Unione europea	14	1,2%	101	1,4%	1.778	1,4%
Europa centro-orientale di cui:	188	16,6%	1.534	21,9%	20.339	16,3%
Romania	64	5,6%	610	8,7%	11.756	9,4%
Albania	30	2,6%	187	2,7%	2.629	2,1%
Ucraina	8	0,7%	105	1,5%	1.998	1,6%
Altri paesi europei	0	0,0%	3	0,0%	78	0,1%
Africa di cui:	112	9,9%	718	10,2%	6.597	5,3%
Marocco	29	2,6%	250	3,6%	2.243	1,8%
Nigeria	19	1,7%	186	2,7%	1.334	1,1%
America del nord	3	0,3%	6	0,1%	87	0,1%
America centro-meridionale di cui:	32	2,8%	195	2,8%	6.217	5,0%
Ecuador	4	0,4%	17	0,2%	1.425	1,1%
Perù	4	0,4%	25	0,4%	2.124	1,7%
Asia di cui:	131	11,5%	521	7,4%	4.998	4,0%
Rep. popolare cinese	19	1,7%	198	2,8%	1.993	1,6%
Filippine	7	0,6%	31	0,4%	801	0,6%
Australia, Oceania e altro	0	0,0%	2	0,0%	21	0,0%
Apolide	0	0,0%	0	0,0%	11	0,0%
Non indicato	59	5,2%	87	1,2%	335	0,3%
<b>Totale</b>	<b>1.135</b>	<b>100%</b>	<b>7.008</b>	<b>100%</b>	<b>125.116</b>	<b>100%</b>

Fonte : ISTAT - Elaborazioni Ufficio Statistica Provincia di Vicenza