

Consistenza del parco veicolare in provincia di Vicenza dal 1998 al 2014 (dati al 31 dicembre)

	AUTOVEETTURE	AUTOBUS	AUTOCARRI MERCÌ	TRATTORI O MOTRICI	RIMORCHI E SEMIRIMORCHI	MOTOCICLI	MOTOCARRI	AUTOVEICOLI e MOTOVEICOLI SPECIALI, ALTRI VEICOLI	TOTALE
1998	457.868	1.122	50.351	1.657	16.189	43.276	1.992	n.d.	572.455
1999	468.056	1.128	52.556	1.733	16.030	44.398	1.868	n.d.	585.769
2000	474.727	1.125	47.882	1.824	16.179	47.401	1.768	7.371	598.277
2001	481.517	1.158	50.509	1.958	16.482	49.708	1.683	7.838	610.853
2002	487.718	1.169	53.495	2.034	16.628	51.867	1.605	8.322	622.838
2003	496.813	1.145	56.208	2.068	16.757	54.688	1.557	8.969	638.205
2004	503.910	1.158	57.846	2.047	16.275	56.711	1.478	9.619	649.044
2005	509.268	1.150	59.521	2.181	16.325	59.650	1.445	10.401	659.941
2006	519.779	1.173	60.429	2.165	16.372	62.786	1.408	11.162	675.274
2007	524.754	1.154	60.916	2.207	16.383	65.716	1.415	11.811	684.356
2008	528.608	1.142	61.309	2.241	16.435	68.936	1.424	12.450	692.545
2009	533.091	1.148	61.441	2.254	5.775	74.812	1.429	12.949	692.899
2010	537.204	1.167	61.473	2.282	5.731	77.396	1.429	13.384	700.066
2011	543.819	1.188	61.990	2.290	5.892	79.922	1.413	13.780	710.294
2012	543.969	1.162	61.395	2.303	5.905	81.446	1.363	13.786	711.329
2013	543.843	1.151	60.474	2.305	5.817	82.328	1.354	13.872	711.144
2014	548.064	1.134	60.248	2.359	5.843	83.759	1.351	13.994	716.752

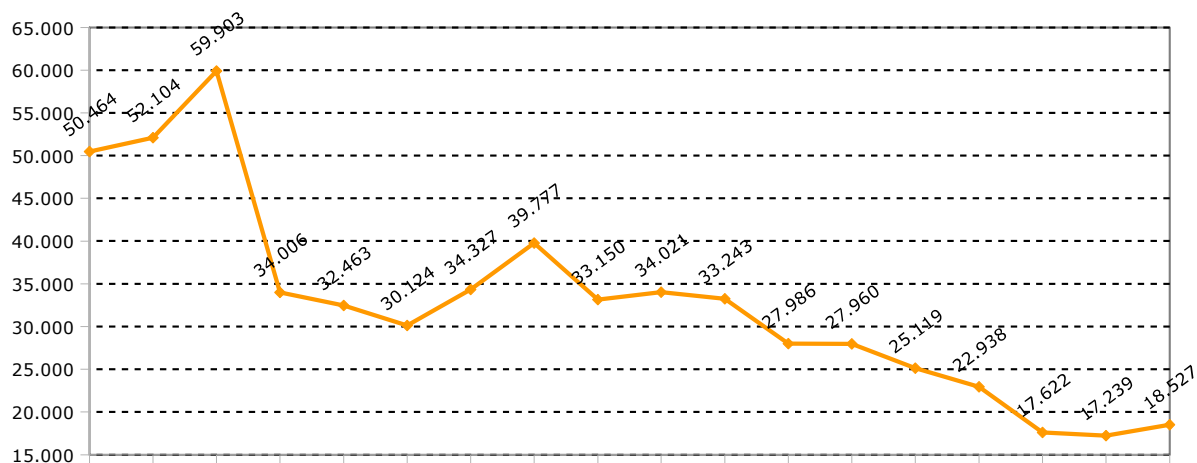
Parco veicolare : per definire la consistenza del parco veicolare si è partiti dai veicoli iscritti al Pubblico Registro Automobilistico (P.R.A.) al 31 dicembre ai quali sono stati sottratti:

- i veicoli radiati, considerando a tal fine la data di presentazione della formalità (anche in questo caso può esserci uno slittamento temporale rispetto alla consegna per la rottamazione fino a 60gg.);
- veicoli oggetto di furto o appropriazione indebita per i quali sia stata annotata la perdita di possesso;
- veicoli confiscati dallo Stato.

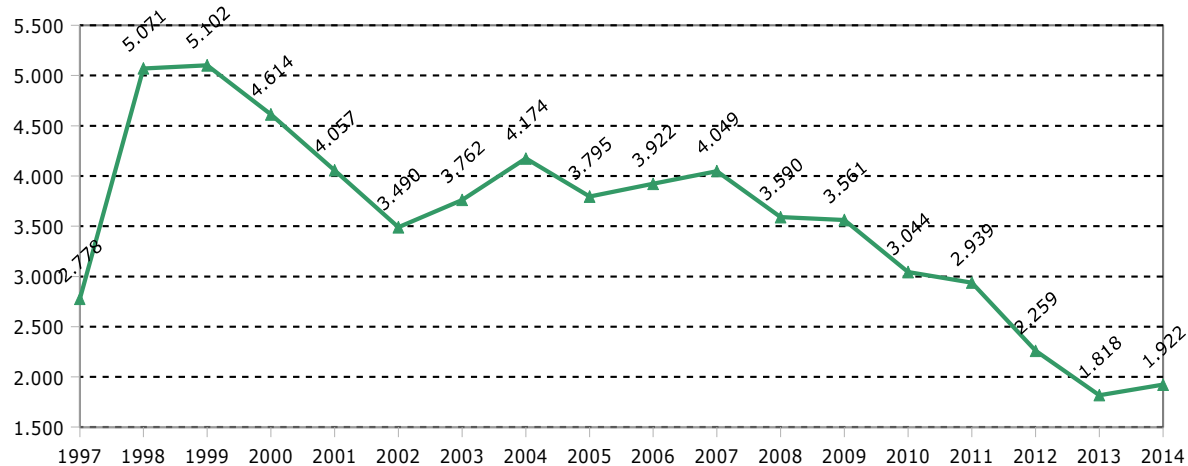
Il P.R.A. registra la proprietà del veicolo e gli altri eventuali diritti reali e rilascia il "Certificato di proprietà", che attesta lo stato giuridico patrimoniale del veicolo e che ha sostituito il foglio complementare. La registrazione al P.R.A. è importante perché attua quella forma di pubblicità legale delle situazioni giuridico - patrimoniali prevista dalla legge a tutela dei proprietari e dei terzi.

Fonte: ACI. Elaborazioni Ufficio Statistica Provincia di Vicenza

**Autovetture immatricolate in provincia di Vicenza
Serie storica dal 1997 al 2014**



**Motocicli immatricolati in provincia di Vicenza
Serie storica dal 1997 al 2014**



Immatricolazione : le pratiche amministrative per l'acquisto di un veicolo nuovo di fabbrica, normalmente, sono a cura del concessionario dal quale si acquista il veicolo. Consistono nella pratica di immatricolazione presso la Motorizzazione Civile e nella redazione dell'atto di vendita, che deve essere registrato al P.R.A. (Pubblico Registro Automobilistico, gestito dall'ACI). L'ufficio della Direzione generale della M.C.T.C. provvede all'immatricolazione e rilascia la carta di circolazione intestandola a chi si dichiara proprietario del veicolo.

Fonte: ACI. Elaborazioni Ufficio Statistica Provincia di Vicenza

Autovetture, motocicli, parco veicolare dei comuni della provincia di Vicenza. Anni 2002-2014.

Comune		2002	2003	2004	2005	2006	2007	2008	2009	2010	2011	2012	2013	2014	
024001	Agugliaro	Autovetture	831	826	876	904	953	907	872	890	907	932	937	943	967
		Motoveicoli	51	52	52	64	71	84	84	93	102	117	124	122	123
		Parco Veicolare	1.069	1.060	1.112	1.161	1.220	1.196	1.170	1.181	1.214	1.260	1.253	1.257	1.288
024002	Albettone	Autovetture	1.093	1.116	1.150	1.162	1.233	1.217	1.244	1.261	1.277	1.269	1.268	1.279	1.318
		Motoveicoli	99	101	105	101	103	114	129	136	133	137	144	149	151
		Parco Veicolare	1.466	1.468	1.505	1.527	1.596	1.617	1.682	1.701	1.716	1.705	1.708	1.730	1.770
024003	Alonte	Autovetture	814	823	858	896	1.012	1.025	1.048	1.058	1.098	1.109	1.128	1.147	1.172
		Motoveicoli	89	99	111	129	131	149	155	173	177	179	180	181	177
		Parco Veicolare	1.026	1.080	1.132	1.202	1.311	1.340	1.372	1.386	1.437	1.463	1.480	1.493	1.531
024004	Altavilla Vicentina	Autovetture	6.569	6.691	6.882	7.062	7.441	7.613	7.911	7.958	8.151	8.221	8.248	8.258	8.320
		Motoveicoli	667	719	772	832	904	981	1.039	1.096	1.103	1.156	1.168	1.173	1.235
		Parco Veicolare	8.413	8.812	9.067	9.407	9.892	10.139	10.570	10.446	10.612	10.749	10.756	10.732	10.857
024005	Altissimo	Autovetture	1.331	1.353	1.357	1.374	1.406	1.451	1.447	1.435	1.438	1.454	1.438	1.450	1.443
		Motoveicoli	134	153	158	164	171	173	181	198	201	208	207	212	219
		Parco Veicolare	1.601	1.646	1.662	1.688	1.725	1.770	1.780	1.770	1.789	1.813	1.790	1.801	1.800
024006	Arcugnano	Autovetture	4.468	4.527	4.551	4.685	4.887	4.943	5.022	5.068	5.133	5.177	5.175	5.183	5.196
		Motoveicoli	669	706	737	760	828	849	911	985	1.039	1.059	1.105	1.119	1.109
		Parco Veicolare	5.836	5.947	6.014	6.192	6.503	6.600	6.777	6.794	6.960	7.073	7.060	7.099	7.107
024007	Arsiero	Autovetture	1.862	1.924	1.965	2.011	2.014	2.067	2.066	2.161	2.196	2.226	2.165	2.161	2.165
		Motoveicoli	235	255	260	283	302	306	319	351	370	376	374	361	366
		Parco Veicolare	2.379	2.478	2.541	2.624	2.649	2.725	2.735	2.842	2.905	2.936	2.871	2.863	2.895
024008	Arzignano	Autovetture	15.102	15.146	15.138	15.407	15.444	15.518	15.596	15.544	15.595	15.733	15.791	15.914	16.094
		Motoveicoli	1.647	1.726	1.761	1.810	1.809	1.893	1.972	2.078	2.159	2.277	2.299	2.327	2.402
		Parco Veicolare	19.545	19.753	19.821	20.145	20.183	20.379	20.547	20.323	20.478	20.778	20.852	21.020	21.264
024009	Asiago	Autovetture	3.927	3.952	3.983	4.064	4.091	4.168	4.209	4.234	4.227	4.266	4.296	4.339	4.355
		Motoveicoli	348	350	353	368	383	388	400	457	482	499	495	509	500
		Parco Veicolare	4.968	5.021	5.096	5.211	5.296	5.416	5.510	5.553	5.507	5.599	5.627	5.671	5.669
024010	Asigliano Veneto	Autovetture	493	508	531	543	551	557	548	546	555	561	559	558	555
		Motoveicoli	51	57	51	46	48	46	55	63	69	68	74	77	76
		Parco Veicolare	594	613	635	642	656	662	663	660	684	696	704	713	711
024011	Barbarano Vicentino	Autovetture	2.130	2.201	2.244	2.325	2.428	2.496	2.512	2.568	2.609	2.650	2.681	2.706	2.734
		Motoveicoli	192	201	206	211	220	237	259	283	305	311	306	318	322
		Parco Veicolare	2.773	2.868	2.931	3.053	3.179	3.276	3.333	3.389	3.477	3.484	3.509	3.533	3.552
024012	Bassano del Grappa	Autovetture	25.365	25.765	26.244	26.866	27.316	27.501	27.549	27.732	28.008	28.411	27.915	27.338	27.371
		Motoveicoli	2.665	2.804	2.993	3.179	3.290	3.496	3.768	4.013	4.224	4.349	4.406	4.434	4.467
		Parco Veicolare	31.677	32.415	33.104	33.983	34.744	35.180	35.541	35.462	36.045	36.670	36.163	35.412	35.526
024013	Bolzano Vicentino	Autovetture	3.342	3.393	3.487	3.545	3.788	3.885	3.939	3.983	4.038	4.208	4.140	4.103	4.116
		Motoveicoli	332	342	372	428	464	503	520	565	589	618	605	610	623
		Parco Veicolare	4.215	4.301	4.433	4.599	4.889	5.024	5.105	5.112	5.200	5.402	5.332	5.280	5.304
024014	Breganze	Autovetture	4.471	4.570	4.712	4.815	4.921	4.989	5.057	5.130	5.135	5.203	5.238	5.279	5.311
		Motoveicoli	516	534	562	578	616	658	704	771	823	853	871	916	946
		Parco Veicolare	5.641	5.791	5.985	6.107	6.266	6.388	6.499	6.582	6.644	6.728	6.794	6.884	6.948
024015	Brendola	Autovetture	3.841	3.952	3.991	4.019	4.025	4.055	4.068	4.076	4.292	4.450	4.413	4.388	4.378
		Motoveicoli	429	452	471	493	508	527	567	625	662	710	726	763	767
		Parco Veicolare	5.195	5.421	5.508	5.597	5.636	5.557	5.562	5.532	5.811	6.075	6.072	6.112	6.115
024016	Bressanvido	Autovetture	1.699	1.745	1.804	1.789	1.802	1.868	1.902	1.929	1.956	1.981	1.999	1.995	2.031
		Motoveicoli	139	154	161	161	172	188	203	226	235	246	266	263	270
		Parco Veicolare	2.143	2.228	2.302	2.314	2.350	2.457	2.500	2.512	2.549	2.589	2.622	2.607	2.643
024017	Brogliano	Autovetture	1.804	1.835	1.865	1.931	2.142	2.214	2.222	2.281	2.350	2.403	2.439	2.437	2.481
		Motoveicoli	183	192	207	226	254	268	273	297	298	321	325	347	355
		Parco Veicolare	2.264	2.325	2.372	2.478	2.719	2.802	2.810	2.862	2.935	3.023	3.065	3.089	3.150
024018	Caldogno	Autovetture	6.183	6.319	6.443	6.515	6.626	6.708	6.773	6.820	6.862	6.967	6.963	6.952	7.055
		Motoveicoli	678	702	763	811	858	893	919	997	1.040	1.091	1.117	1.145	1.149
		Parco Veicolare	7.793	8.004	8.208	8.379	8.536	8.665	8.725	8.690	8.756	8.901	8.908	8.917	9.019
024019	Caltrano	Autovetture	1.543	1.586	1.598	1.656	1.718	1.760	1.801	1.849	1.877	1.872	1.865	1.874	1.883
		Motoveicoli	203	219	233	235	248	250	260	287	299	305	314	338	328
		Parco Veicolare	1.964	2.040	2.073	2.137	2.220	2.268	2.317	2.355	2.394	2.410	2.435	2.469	2.472
024020	Calvene	Autovetture	753	773	787	799	818	810	830	831	831	839	836	835	834
		Motoveicoli	102	103	107	107	111	120	132	145	149	154	154	155	159
		Parco Veicolare	952	981	993	1.010	1.040	1.040	1.071	1.069	1.072	1.089	1.085	1.086	1.089
024021	Camisano Vicentino	Autovetture	4.942	5.029	5.177	5.292	5.605	5.800	5.983	6.106	6.294	6.413	6.502	6.594	6.729
		Motoveicoli	394	410	395	422	461	502	553	579	620	650	663	690	718
		Parco Veicolare	6.247	6.407	6.570	6.778	7.166	7.427	7.722	7.825	8.062	8.211	8.301	8.389	8.552
024022	Campiglia dei Berici	Autovetture	1.022	1.037	1.044	1.080	1.126	1.137	1.150	1.204	1.199	1.232	1.221	1.200	1.199
		Motoveicoli	95	99	103	94	102	108	115	125	139	143	148	160	162
		Parco Veicolare	1.298	1.335	1.356	1.394	1.454	1.486	1.510	1.554	1.565	1.625	1.613	1.592	1.591
024023	Campolongo sul Brenta	Autovetture	478	478	468	480	482	500	489	510	501	507	506	495	499
		Motoveicoli	41	47	46	46	49	50	56	61	67	72	71	72	70
		Parco Veicolare	563	573	563	579	585	599	593	609	608	620	619	608	613
024024	Carrè	Autovetture	2.107	2.159	2.158	2.188	2.259	2.328	2.338	2.363	2.368	2.402	2.441	2.419	2.450
		Motoveicoli	245	260	266	265	282	291	312	347	349	365	376	389	395
		Parco Veicolare	2.912	3.000	3.015	3.027	3.101	3.131	3.184	3.247	3.373	3.423	3.450	3.480	3.534
024025	Cartigliano	Autovetture	1.915	1.940	1.977	2.022	2.074	2.104	2.167	2.214	2.232	2.252	2.242	2.233	2.290
		Motoveicoli	199	208	216	230	259	280	293	323	334	351	351	344	350
		Parco Veicolare	2.530	2.571	2.619	2.693	2.792	2.838	2.897	2.940	2.965	3.025	3.016	2.983	3.051
024026	Cassola	Autovetture	7.721	7.928	7.904	8.047	8.231	8.469	8.565	8.728	8.913	9.058	9.239	9.	

Comune		2002	2003	2004	2005	2006	2007	2008	2009	2010	2011	2012	2013	2014	
024033	Conco	Motoveicoli	95	96	96	103	112	115	120	125	127	129	140	143	146
		Parco Veicolare	1.630	1.672	1.691	1.715	1.746	1.755	1.745	1.737	1.785	1.772	1.797	1.798	1.775
		Autovetture	6.715	6.859	6.868	6.985	7.226	7.257	7.331	7.452	7.484	7.574	7.570	7.630	7.654
024034	Cornedo Vicentino	Motoveicoli	758	795	822	870	877	923	953	1.046	1.047	1.082	1.097	1.127	1.147
		Parco Veicolare	8.866	9.096	9.160	9.355	9.615	9.699	9.798	9.818	9.858	9.987	9.977	10.071	10.113
		Autovetture	3.544	3.591	3.715	3.825	4.046	4.153	4.239	4.292	4.414	4.567	4.633	4.697	4.723
024035	Costabissara	Motoveicoli	357	381	414	443	486	538	569	617	662	709	717	726	723
		Parco Veicolare	4.498	4.584	4.777	4.949	5.223	5.405	5.526	5.536	5.739	5.936	6.007	6.083	6.114
		Autovetture	6.437	6.578	6.690	6.752	6.745	6.779	6.763	6.945	6.958	7.023	7.103	7.091	7.126
024036	Creazzo	Motoveicoli	649	691	719	841	918	897	877	953	1.015	1.065	1.073	1.060	1.069
		Parco Veicolare	8.192	8.433	8.597	8.772	8.849	8.852	8.832	8.875	8.953	9.064	9.134	9.083	9.106
		Autovetture	814	837	839	858	893	879	875	872	889	880	876	877	855
024037	Crespadoro	Motoveicoli	103	104	104	106	123	114	121	133	130	137	141	156	157
		Parco Veicolare	1.022	1.057	1.070	1.101	1.161	1.138	1.145	1.149	1.160	1.160	1.161	1.170	1.148
		Autovetture	7.860	7.986	8.081	8.170	8.374	8.505	8.510	8.593	8.571	8.708	8.730	8.731	8.716
024038	Dueville	Motoveicoli	849	896	942	974	1.033	1.073	1.140	1.216	1.286	1.326	1.344	1.344	1.396
		Parco Veicolare	9.913	10.133	10.306	10.463	10.770	10.985	11.065	11.074	11.120	11.293	11.346	11.337	11.380
		Autovetture	866	869	893	898	909	911	911	929	927	921	910	907	904
024039	Enego	Motoveicoli	96	99	108	111	119	128	133	141	137	145	135	137	131
		Parco Veicolare	1.114	1.128	1.167	1.186	1.205	1.217	1.226	1.249	1.242	1.247	1.228	1.228	1.224
		Autovetture	2.306	2.354	2.401	2.449	2.506	2.530	2.583	2.572	2.617	2.654	2.663	2.650	2.673
024040	Fara Vicentino	Motoveicoli	295	303	302	315	342	369	390	437	445	457	474	485	499
		Parco Veicolare	3.007	3.081	3.156	3.235	3.331	3.396	3.485	3.480	3.539	3.587	3.607	3.592	3.616
		Autovetture	405	427	428	416	428	444	440	452	453	449	460	461	461
024041	Foza	Motoveicoli	49	44	43	39	39	37	46	50	51	56	61	56	57
		Parco Veicolare	534	558	559	549	562	582	588	606	609	612	625	623	627
		Autovetture	1.329	1.324	1.341	1.377	1.408	1.425	1.454	1.457	1.439	1.442	1.432	1.413	1.427
024042	Gallio	Motoveicoli	94	99	96	100	112	120	125	141	139	150	156	159	163
		Parco Veicolare	1.647	1.665	1.685	1.740	1.778	1.810	1.849	1.872	1.864	1.885	1.876	1.853	1.868
		Autovetture	1.985	2.014	2.039	2.052	2.063	2.072	2.083	2.081	2.104	2.136	2.135	2.122	2.122
024043	Gambellara	Motoveicoli	232	234	234	243	244	250	258	270	265	274	274	282	306
		Parco Veicolare	2.578	2.624	2.644	2.670	2.688	2.715	2.751	2.728	2.734	2.779	2.779	2.761	2.769
		Autovetture	460	465	465	475	502	504	515	519	524	549	534	549	546
024044	Gambugliano	Motoveicoli	58	68	68	76	72	75	78	88	89	88	90	91	92
		Parco Veicolare	597	615	619	639	667	675	689	692	698	722	707	731	724
		Autovetture	1.030	1.061	1.087	1.092	1.131	1.146	1.141	1.155	1.166	1.186	1.196	1.200	1.218
024045	Grancona	Motoveicoli	121	123	132	132	136	141	150	171	171	179	185	181	189
		Parco Veicolare	1.310	1.350	1.390	1.408	1.473	1.511	1.523	1.555	1.567	1.592	1.605	1.577	1.598
		Autovetture	2.556	2.583	2.641	2.647	2.649	2.719	2.721	2.714	2.719	2.788	2.787	2.767	2.802
024046	Grisignano di Zocco	Motoveicoli	186	197	206	212	231	244	260	282	294	323	330	331	328
		Parco Veicolare	3.211	3.282	3.367	3.403	3.444	3.553	3.598	3.554	3.555	3.651	3.639	3.611	3.632
		Autovetture	2.427	2.346	2.490	2.603	2.681	2.619	2.625	2.553	2.576	2.650	2.645	2.656	2.672
024047	Grumolo delle Abbadesse	Motoveicoli	206	218	223	229	249	260	250	263	281	285	290	295	284
		Parco Veicolare	3.017	2.956	3.093	3.214	3.329	3.279	3.280	3.176	3.329	3.402	3.318	3.304	3.318
		Autovetture	4.695	4.833	4.882	4.972	5.238	5.313	5.421	5.529	5.691	5.838	5.929	5.992	6.223
024048	Isola Vicentina	Motoveicoli	433	446	477	530	578	631	677	757	791	835	859	875	889
		Parco Veicolare	5.976	6.173	6.236	6.491	6.844	6.982	7.075	7.228	7.415	7.629	7.750	7.801	8.019
		Autovetture	59	57	61	65	68	75	79	77	77	78	83	80	85
024049	Laghi	Motoveicoli	7	7	6	8	8	11	14	18	18	15	15	16	18
		Parco Veicolare	83	81	85	90	93	102	111	113	113	111	116	113	121
		Autovetture	123	122	119	124	137	130	131	134	132	136	133	129	128
024050	Lastebasse	Motoveicoli	6	7	9	11	13	12	14	20	19	21	20	20	20
		Parco Veicolare	139	140	138	141	157	149	153	162	162	167	164	161	160
		Autovetture	3.179	3.237	3.281	3.310	3.399	3.440	3.494	3.477	3.503	3.514	3.522	3.537	3.583
024051	Longare	Motoveicoli	326	344	342	357	374	385	392	436	439	424	430	421	440
		Parco Veicolare	3.963	4.062	4.112	4.178	4.293	4.362	4.446	4.378	4.396	4.403	4.402	4.402	4.464
		Autovetture	8.233	8.449	8.586	8.797	9.091	9.246	9.159	9.210	9.321	9.496	9.484	9.506	9.613
024052	Lonigo	Motoveicoli	807	862	918	970	1.022	1.040	1.083	1.158	1.202	1.259	1.286	1.321	1.327
		Parco Veicolare	10.201	10.516	10.764	11.082	11.458	11.664	11.639	11.580	11.735	11.990	11.991	12.016	12.135
		Autovetture	2.133	2.201	2.199	2.244	2.245	2.289	2.296	2.312	2.349	2.371	2.346	2.324	2.340
024053	Lugo di Vicenza	Motoveicoli	361	365	390	371	389	400	407	450	460	472	494	488	494
		Parco Veicolare	2.803	2.885	2.915	2.937	2.968	3.021	3.027	3.048	3.102	3.133	3.131	3.100	3.129
		Autovetture	1.738	1.747	1.742	1.801	1.823	1.837	1.828	1.852	1.843	1.864	1.847	1.833	1.822
024054	Lusiana	Motoveicoli	184	190	196	214	225	239	239	267	267	261	261	270	275
		Parco Veicolare	2.283	2.306	2.308	2.406	2.448	2.476	2.471	2.512	2.511	2.514	2.495	2.489	2.484
		Autovetture	7.229	7.303	7.463	7.630	8.156	8.337	8.499	8.627	8.754	8.882	8.935	9.042	9.146
024055	Malo	Motoveicoli	776	819	851	945	984	1.075	1.127	1.238	1.292	1.354	1.396	1.420	1.446
		Parco Veicolare	9.393	9.590	9.861	10.255	10.843	11.168	11.394	11.484	11.673	11.913	12.032	12.199	12.385
		Autovetture	5.180	5.292	5.347	5.501	5.703	5.742	5.738	5.825	5.865	5.960	5.950	5.937	6.016
024056	Marano Vicentino	Motoveicoli	575	601	640	685	720	768	801	895	943	975	984	1.024	1.032
		Parco Veicolare	6.464	6.638	6.754	6.955	7.211	7.319	7.377	7.438	7.539	7.667	7.656	7.685	7.750
		Autovetture	7.716	7.827	7.982	7.975	8.213	8.364	8.435	8.562	8.675	8.819	8.860	8.974	9.031
024057	Marostica	Motoveicoli	924	980	984	1.075	1.158	1.215	1.252	1.401	1.446	1.489	1.519	1.555	1.622
		Parco Veicolare	9.979	10.212	10.418	10.585	10.965	11.230	11.374	11.531	11.692	11.903	11.947	12.064	12.184
		Autovetture	1.792	1.837	1.913	1.932	2.011	2.047	2.071	2.113	2.157	2.168	2.198	2.188	2.199
024058	Mason Vicentino	Motoveicoli	160	163	168	190	189	195	202	237	242	269	271	281	312
		Parco Veicolare	2.260	2.322	2.407	2.476	2.570	2.614	2.649	2.683	2.740	2.785	2.822	2.823	2.875
		Autovetture	1.492	1.530	1.516	1.514									

Comune			2002	2003	2004	2005	2006	2007	2008	2009	2010	2011	2012	2013	2014
024066	Monteviale	Motoveicoli	168	181	181	189	212	242	272	307	331	364	392	395	395
		Parco Veicolare	1.618	1.654	1.645	1.648	1.752	1.825	1.969	2.048	2.126	2.185	2.276	2.337	2.371
		Autovetture	5.444	5.473	5.527	5.627	5.652	5.654	5.722	5.764	5.775	5.785	5.717	5.799	5.738
024067	Monticello Conte Otto	Motoveicoli	654	678	708	737	761	793	815	883	898	896	890	906	915
		Parco Veicolare	6.958	7.059	7.133	7.276	7.298	7.335	7.480	7.455	7.477	7.512	7.444	7.569	7.526
		Autovetture	1.748	1.746	1.770	1.805	1.858	1.868	1.881	1.882	1.899	1.914	1.923	1.942	1.927
024068	Montorso Vicentino	Motoveicoli	188	192	209	206	210	215	219	251	252	262	266	274	284
		Parco Veicolare	2.274	2.295	2.350	2.401	2.473	2.489	2.528	2.516	2.551	2.578	2.587	2.611	2.629
		Autovetture	839	866	881	891	940	971	1.025	1.035	1.032	1.050	1.068	1.055	1.050
024069	Mossano	Motoveicoli	96	98	104	107	114	120	130	132	141	155	161	157	162
		Parco Veicolare	1.071	1.106	1.132	1.159	1.225	1.260	1.331	1.333	1.343	1.386	1.411	1.392	1.391
		Autovetture	3.918	3.998	4.113	4.180	4.468	4.577	4.627	4.678	4.716	4.810	4.809	4.835	4.844
024070	Mussolente	Motoveicoli	409	432	456	491	531	567	608	666	690	729	746	755	782
		Parco Veicolare	4.983	5.101	5.260	5.374	5.732	5.887	5.982	6.049	6.098	6.255	6.282	6.325	6.370
		Autovetture	1.406	1.428	1.474	1.519	1.644	1.731	1.741	1.768	1.820	1.845	1.851	1.854	1.891
024071	Nanto	Motoveicoli	118	138	132	147	171	189	200	226	248	252	248	247	246
		Parco Veicolare	1.767	1.813	1.867	1.941	2.100	2.231	2.263	2.298	2.378	2.402	2.387	2.377	2.412
		Autovetture	597	628	635	666	716	748	764	776	798	784	809	825	849
024072	Nogarelo Vicentino	Motoveicoli	50	58	66	70	79	80	80	86	95	97	105	106	113
		Parco Veicolare	733	777	789	833	886	928	954	966	1.000	990	1.023	1.034	1.063
		Autovetture	2.889	2.948	3.011	3.022	3.054	3.043	3.045	3.051	3.075	3.110	3.101	3.106	3.152
024073	Nove	Motoveicoli	259	276	285	289	298	327	359	380	406	417	426	429	411
		Parco Veicolare	3.642	3.738	3.827	3.854	3.913	3.973	4.012	3.930	3.948	3.986	3.985	3.975	4.010
		Autovetture	4.962	4.993	5.080	5.137	5.333	5.395	5.432	5.439	5.545	5.639	5.628	5.703	5.737
024074	Noventa Vicentina	Motoveicoli	494	513	527	576	615	654	707	769	803	835	838	840	851
		Parco Veicolare	6.268	6.326	6.437	6.589	6.840	6.994	7.081	7.071	7.221	7.343	7.330	7.421	7.462
		Autovetture	1.876	1.910	1.936	1.991	2.030	2.025	2.032	2.044	2.058	2.057	2.038	2.015	2.019
024075	Orgiano	Motoveicoli	178	190	182	206	210	226	250	288	307	315	313	315	311
		Parco Veicolare	2.391	2.455	2.481	2.584	2.631	2.629	2.657	2.689	2.736	2.731	2.701	2.660	2.668
		Autovetture	436	454	448	452	454	466	461	462	460	461	459	453	458
024076	Pedemonte	Motoveicoli	51	56	56	55	46	46	49	54	56	61	61	57	63
		Parco Veicolare	548	575	576	584	579	589	591	597	603	608	606	591	598
		Autovetture	1.122	1.142	1.163	1.189	1.267	1.290	1.301	1.311	1.321	1.335	1.350	1.363	1.381
024077	Pianezze	Motoveicoli	130	133	144	150	157	160	176	199	207	211	218	216	223
		Parco Veicolare	1.475	1.522	1.555	1.594	1.689	1.721	1.754	1.775	1.808	1.817	1.848	1.856	1.869
		Autovetture	4.743	4.820	4.841	4.952	5.059	5.117	5.285	5.461	5.571	5.763	5.950	5.991	6.054
024078	Piovene Rocchette	Motoveicoli	515	531	557	572	595	635	713	767	816	854	885	886	911
		Parco Veicolare	5.865	5.990	6.047	6.175	6.335	6.429	6.699	6.816	6.971	7.229	7.461	7.502	7.600
		Autovetture	2.547	2.591	2.621	2.694	2.751	2.785	2.848	2.838	2.826	2.822	2.831	2.815	2.854
024079	Pojana Maggiore	Motoveicoli	223	238	252	281	309	337	360	391	403	409	427	420	423
		Parco Veicolare	3.200	3.288	3.365	3.486	3.588	3.662	3.757	3.733	3.738	3.737	3.788	3.796	3.835
		Autovetture	401	411	410	405	416	419	419	417	419	420	412	404	412
024080	Posina	Motoveicoli	38	39	39	41	45	49	47	46	47	47	50	50	51
		Parco Veicolare	525	537	540	544	573	581	579	571	579	580	575	568	578
		Autovetture	1.677	1.717	1.757	1.786	1.859	1.921	1.901	1.928	1.945	1.960	1.962	1.958	1.977
024081	Pove del Grappa	Motoveicoli	202	222	223	228	240	270	285	301	330	331	332	345	343
		Parco Veicolare	2.187	2.255	2.311	2.344	2.446	2.549	2.546	2.549	2.578	2.599	2.602	2.609	2.600
		Autovetture	1.463	1.497	1.535	1.549	1.596	1.629	1.686	1.708	1.718	1.758	1.746	1.736	1.773
024082	Pozzoleone	Motoveicoli	135	153	152	164	168	181	192	219	224	233	236	238	253
		Parco Veicolare	1.888	1.960	1.996	2.027	2.090	2.145	2.208	2.233	2.255	2.309	2.302	2.300	2.355
		Autovetture	2.822	2.864	2.951	2.988	3.231	3.299	3.385	3.413	3.462	3.531	3.535	3.512	3.551
024083	Quinto Vicentino	Motoveicoli	270	288	290	327	363	393	417	448	463	474	491	502	506
		Parco Veicolare	3.541	3.610	3.715	3.805	4.101	4.219	4.328	4.310	4.392	4.481	4.512	4.491	4.537
		Autovetture	4.298	4.315	4.374	4.388	4.425	4.405	4.421	4.442	4.491	4.484	4.459	4.377	4.383
024084	Recoaro Terme	Motoveicoli	481	510	537	544	559	576	592	680	689	692	700	708	711
		Parco Veicolare	5.429	5.487	5.591	5.637	5.706	5.678	5.705	5.754	5.808	5.803	5.772	5.689	5.693
		Autovetture	2.206	2.253	2.293	2.372	2.471	2.521	2.557	2.613	2.647	2.700	2.722	2.759	2.757
024085	Roana	Motoveicoli	173	189	199	228	243	256	290	337	353	363	377	393	400
		Parco Veicolare	2.820	2.892	2.968	3.101	3.230	3.292	3.373	3.457	3.529	3.599	3.643	3.708	3.722
		Autovetture	8.513	8.682	8.812	8.816	9.012	9.092	9.103	9.133	9.213	9.301	9.290	9.130	9.268
024086	Romano d'Ezzelino	Motoveicoli	839	898	962	1.010	1.088	1.146	1.217	1.292	1.346	1.391	1.395	1.382	1.402
		Parco Veicolare	10.988	11.305	11.564	11.655	11.968	12.122	12.270	12.187	12.334	12.492	12.379	12.099	12.278
		Autovetture	7.348	7.506	7.730	7.758	7.929	8.000	8.249	8.322	8.469	8.616	8.668	8.647	8.717
024087	Rosà	Motoveicoli	709	760	787	848	888	910	984	1.067	1.099	1.141	1.187	1.230	1.254
		Parco Veicolare	9.988	10.219	10.501	10.655	10.887	10.990	11.317	11.325	11.444	11.653	11.716	11.712	11.801
		Autovetture	4.012	4.140	4.174	4.226	4.458	4.558	4.683	4.867	4.948	5.003	5.079	5.102	5.140
024088	Rossano Veneto	Motoveicoli	367	386	410	429	484	499	543	610	631	649	667	680	698
		Parco Veicolare	5.281	5.476	5.568	5.666	5.990	6.148	6.363	6.533	6.680	6.749	6.850	7.004	7.081
		Autovetture	331	342	336	335	352	358	363	368	375	379	391	396	410
024089	Rotzo	Motoveicoli	27	27	26	27	35	56	68	71	82	90	95	102	100
		Parco Veicolare	422	436	435	435	465	493	509	517	538	549	566	582	593
		Autovetture	623	635	631	651	663	665	667	672	666	681	686	695	720
024090	Salcedo	Motoveicoli	83	85	85	91	101	103	105	115	112	117	111	120	125
		Parco Veicolare	802	821	820	852	877	878	878	887	883	907	906	920	948
		Autovetture	4.853	4.932	4.981	5.050	5.181	5.228	5.224	5.275	5.328	5.392	5.399	5.394	5.406
024091	Sandrigo	Motoveicoli	494	536	563	585	614	667	707	760	790	828	838	858	867
		Parco Veicolare	6.583	6.760	6.907	7.051	7.224	7.346	7.433	7.397	7.480	7.613	7.705	7.629	7.605
		Autovetture	690	694	693	708	750	750	761	760	771	774	778</		

Comune		2002	2003	2004	2005	2006	2007	2008	2009	2010	2011	2012	2013	2014	
024099	Schiavon	Motoveicoli	125	131	126	132	147	156	172	192	200	218	231	247	235
		Parco Veicolare	1.684	1.750	1.798	1.820	1.912	1.961	2.023	2.035	2.074	2.098	2.122	2.147	2.154
		Autovetture	23.928	24.317	24.446	24.568	24.839	25.000	24.982	24.968	25.114	25.331	25.334	25.094	25.060
024100	Schio	Motoveicoli	2.749	2.910	2.972	3.064	3.157	3.284	3.359	3.665	3.765	3.846	3.907	3.949	4.021
		Parco Veicolare	30.083	30.887	31.171	31.481	31.823	32.146	32.174	32.031	32.309	32.634	32.649	32.409	32.404
		Autovetture	1.027	1.070	1.081	1.105	1.152	1.156	1.168	1.188	1.207	1.215	1.225	1.230	1.218
024101	Solagna	Motoveicoli	112	109	118	131	145	142	151	168	180	183	188	192	192
		Parco Veicolare	1.318	1.367	1.397	1.443	1.513	1.511	1.540	1.553	1.586	1.608	1.612	1.614	1.593
		Autovetture	2.432	2.460	2.479	2.547	2.596	2.627	2.630	2.656	2.674	2.696	2.727	2.748	2.766
024102	Sossano	Motoveicoli	269	268	275	308	336	365	379	410	421	420	435	429	443
		Parco Veicolare	3.268	3.322	3.383	3.576	3.665	3.735	3.727	3.749	3.769	3.800	3.845	3.847	3.856
		Autovetture	3.470	3.497	3.543	3.625	3.891	4.027	4.095	4.141	4.313	4.440	4.504	4.518	4.544
024103	Sovizzo	Motoveicoli	384	406	432	460	500	527	590	616	650	701	727	736	742
		Parco Veicolare	4.428	4.500	4.578	4.697	5.017	5.193	5.351	5.348	5.573	5.756	5.845	5.869	5.903
		Autovetture	5.837	5.949	6.106	6.243	6.721	6.881	7.067	7.276	7.347	7.496	7.585	7.684	7.782
024104	Tezze sul Brenta	Motoveicoli	539	584	624	664	744	801	841	906	925	949	979	958	1.001
		Parco Veicolare	7.617	7.809	8.012	8.225	8.795	9.061	9.324	9.516	9.679	9.915	10.046	10.135	10.242
		Autovetture	13.696	13.881	14.063	14.219	14.622	14.923	15.206	15.631	15.812	16.137	16.300	16.621	17.502
024105	Thiene	Motoveicoli	1.605	1.663	1.756	1.809	1.918	1.995	2.062	2.212	2.269	2.331	2.375	2.388	2.445
		Parco Veicolare	18.337	18.541	18.792	19.103	19.654	20.006	20.471	20.845	20.910	21.327	21.566	21.804	22.719
		Autovetture	316	325	338	341	364	364	374	375	372	378	359	357	342
024106	Tonezza del Cimone	Motoveicoli	28	27	27	30	27	31	37	47	52	50	51	45	45
		Parco Veicolare	407	420	440	459	488	485	495	504	498	502	480	469	452
		Autovetture	3.265	3.309	3.342	3.446	3.611	3.661	3.733	3.795	3.836	3.880	3.860	3.844	3.893
024107	Torrebelvicino	Motoveicoli	394	415	420	459	479	498	524	575	611	635	654	645	664
		Parco Veicolare	4.259	4.334	4.337	4.477	4.791	4.709	4.817	4.894	4.976	5.045	5.052	5.030	5.103
		Autovetture	9.837	10.852	11.866	10.217	9.044	8.177	7.967	7.850	7.756	7.917	7.858	7.904	7.933
024108	Torri di Quartesolo	Motoveicoli	685	739	769	810	839	873	923	1.010	1.040	1.056	1.088	1.101	1.068
		Parco Veicolare	11.838	12.875	13.972	12.348	11.214	10.321	10.212	9.980	9.914	10.157	10.160	10.255	10.239
		Autovetture	4.884	4.953	5.036	5.158	5.271	5.313	5.379	5.418	5.497	5.527	5.574	5.577	5.631
024110	Trissino	Motoveicoli	491	524	539	557	587	583	607	666	694	695	729	729	775
		Parco Veicolare	6.181	6.299	6.424	6.613	6.797	6.852	6.964	6.920	7.034	7.062	7.144	7.144	7.242
		Autovetture	15.583	15.854	15.877	15.874	15.939	15.950	15.865	15.852	15.947	16.013	15.992	16.002	15.994
024111	Valdagno	Motoveicoli	1.795	1.856	1.922	1.966	2.018	2.048	2.110	2.298	2.350	2.414	2.501	2.517	2.567
		Parco Veicolare	19.237	19.618	19.730	19.762	19.851	19.916	19.886	19.691	19.883	20.026	20.079	20.104	20.146
		Autovetture	800	827	853	865	848	846	836	846	849	853	851	843	829
024112	Valdastico	Motoveicoli	102	103	107	112	114	117	123	156	156	152	151	151	141
		Parco Veicolare	995	1.028	1.067	1.098	1.069	1.070	1.081	1.123	1.122	1.127	1.120	1.111	1.087
		Autovetture	2.143	2.181	2.159	2.166	2.181	2.190	2.187	2.161	2.175	2.164	2.167	2.176	2.185
024113	Valli del Pasubio	Motoveicoli	232	252	253	260	284	291	312	358	378	380	380	386	396
		Parco Veicolare	2.677	2.741	2.728	2.759	2.811	2.831	2.851	2.847	2.876	2.869	2.875	2.887	2.910
		Autovetture	964	1.003	1.026	1.041	1.058	1.066	1.068	1.086	1.083	1.105	1.101	1.115	1.122
024114	Valstagna	Motoveicoli	99	108	114	121	121	118	131	149	162	167	165	171	172
		Parco Veicolare	1.202	1.255	1.294	1.316	1.328	1.327	1.336	1.356	1.372	1.392	1.388	1.413	1.420
		Autovetture	1.387	1.406	1.484	1.472	1.512	1.530	1.528	1.540	1.581	1.627	1.651	1.666	1.713
024115	Velo d'Astico	Motoveicoli	184	189	194	216	213	226	240	262	272	274	290	293	296
		Parco Veicolare	1.785	1.831	1.918	1.949	1.994	2.040	2.035	2.048	2.102	2.148	2.180	2.201	2.256
		Autovetture	67.521	68.646	68.827	69.303	69.167	69.291	69.248	69.419	68.850	68.809	69.994	67.327	67.178
024116	Vicenza	Motoveicoli	7.490	7.968	8.094	8.324	8.639	8.923	9.157	9.810	9.969	10.162	10.206	10.135	10.240
		Parco Veicolare	85.050	86.849	87.204	88.010	88.283	88.952	89.153	88.169	87.637	87.863	87.039	86.142	86.096
		Autovetture	1.185	1.182	1.211	1.217	1.251	1.256	1.270	1.277	1.288	1.331	1.337	1.313	1.331
024117	Villaga	Motoveicoli	122	125	127	139	147	167	174	183	185	186	185	187	194
		Parco Veicolare	1.557	1.566	1.603	1.630	1.692	1.719	1.757	1.754	1.772	1.811	1.811	1.791	1.813
		Autovetture	3.171	3.242	3.297	3.402	3.588	3.650	3.690	3.738	3.790	3.821	3.806	3.789	3.824
024118	Villaverla	Motoveicoli	268	302	325	367	413	418	436	460	472	466	493	516	527
		Parco Veicolare	3.904	4.036	4.123	4.277	4.546	4.625	4.668	4.714	4.784	4.837	4.833	4.837	4.889
		Autovetture	3.938	4.004	4.061	4.154	4.290	4.307	4.258	4.301	4.342	4.461	4.466	4.518	4.463
024119	Zanè	Motoveicoli	489	511	528	577	612	623	665	706	722	748	775	797	834
		Parco Veicolare	5.228	5.335	5.406	5.567	5.775	5.836	5.859	5.895	5.969	6.152	6.183	6.247	6.232
		Autovetture	824	834	819	849	879	885	892	885	882	901	892	893	898
024120	Zermeghedo	Motoveicoli	84	94	97	109	126	124	133	145	150	160	165	171	175
		Parco Veicolare	1.128	1.152	1.147	1.183	1.232	1.227	1.235	1.204	1.198	1.228	1.226	1.222	1.232
		Autovetture	501	513	520	514	538	545	549	543	542	547	537	540	547
024121	Zovencedo	Motoveicoli	46	54	59	62	70	74	86	96	97	94	89	90	93
		Parco Veicolare	596	619	635	630	669	682	701	703	705	711	692	688	700
		Autovetture	3.867	3.907	3.909	3.959	4.024	4.124	4.221	4.255	4.244	4.321	4.361	4.383	4.467
024122	Zugliano	Motoveicoli	516	563	572	598	619	639	682	722	754	789	815	825	862
		Parco Veicolare	5.123	5.243	5.281	5.382	5.500	5.647	5.806	5.782	5.813	5.926	5.977	5.990	6.112
		Autovetture	30	40	71	72	53	27	18	16	14	13	13	12	11
Non identificato		Motoveicoli	3	3	4	5	5	5	5	5	3	3	3	3	3
		Parco Veicolare	55	64	112	119	98	59	40	28	23	21	21	20	19
		Autovetture	487.718	496.813	503.910	509.268	519.779	524.754	528.608	533.091	537.204	543.819	543.969	543.843	548.064
Provincia di Vicenza :		Motoveicoli	51.867	54.688	56.711	59.650	62.786	65.716	68.936	74.812	77.396	79.922	81.446	82.328	83.759
		Parco Veicolare	622.838	638.205	649.044	659.941	675.274	684.356	692.545	692.899	700.066	710.294	711.329	711.144	716.752
		Autovetture													

Fonte: ACI Direzione Studi e Ricerche - Area Statistica. Elaborazione Ufficio Statistica Provincia di Vicenza.

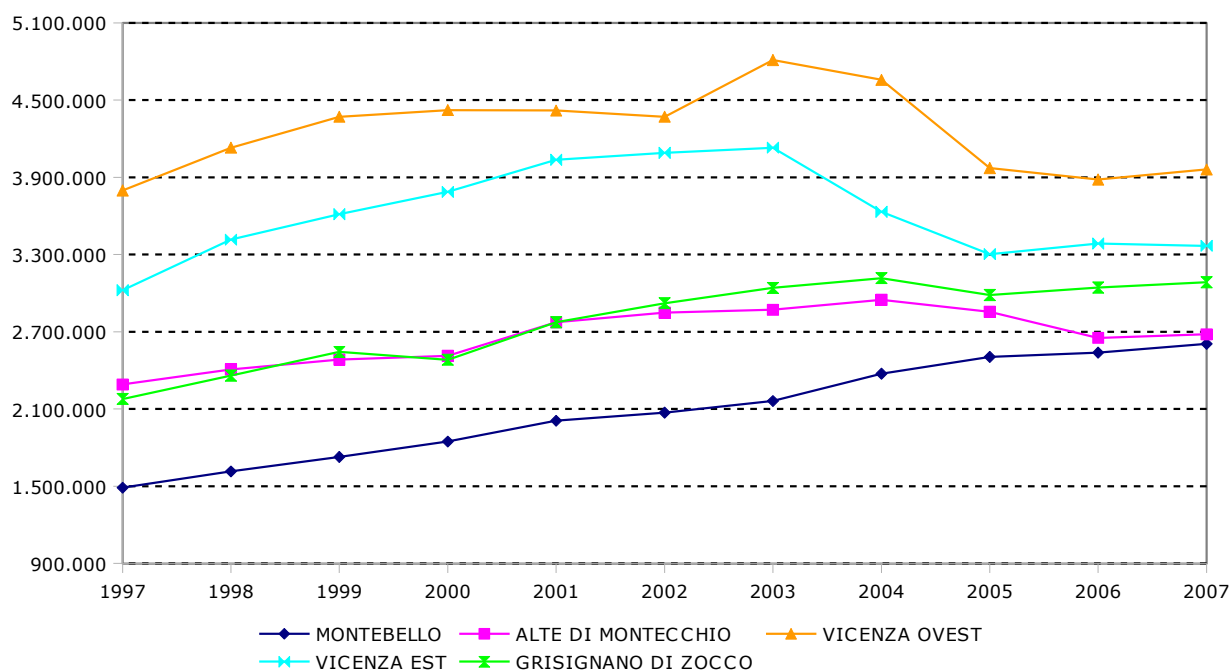
Tasso di motorizzazione nei comuni della provincia di Vicenza. Anni 2002-2008-2014.

Cod. Istat	Comune	2002		2008		2014	
		Auto	Tot	Auto	Tot	Auto	Tot
024001	AGUGLIARO	67,5	86,8	63,6	85,4	68,4	91,1
024002	ALBETTONE	53,6	71,9	57,5	77,7	63,4	85,1
024003	ALONTE	61,3	77,3	63,5	83,1	70,4	92,0
024004	ALTAVILLA VICENTINA	67,2	86,1	69,1	92,3	68,9	89,8
024005	ALTISSIMO	57,1	68,7	61,5	75,7	64,1	79,9
024006	ARCUGNANO	62,0	81,0	64,4	86,9	66,4	90,8
024007	ARSIERO	55,2	70,5	61,4	81,3	66,9	89,5
024008	ARZIGNANO	63,9	82,7	61,3	80,8	62,1	82,0
024009	ASIAGO	60,0	75,9	65,0	85,1	67,4	87,7
024010	ASIGLIANO VENETO	55,0	66,2	59,6	72,1	64,1	82,1
024011	BARBARANO VICENTINO	52,0	67,7	56,6	75,2	59,5	77,3
024012	BASSANO DEL GRAPPA	62,0	77,4	64,6	83,3	63,1	81,9
024013	BOLZANO VICENTINO	59,4	74,9	61,4	79,6	62,9	81,0
024014	BREGANZE	55,8	70,4	58,0	74,5	60,9	79,6
024015	BRENDOLA	61,6	83,3	61,5	84,1	65,2	91,1
024016	BRESSANVIDO	60,2	75,9	61,9	81,4	63,8	83,1
024017	BROGLIANO	59,7	74,9	60,7	76,7	62,9	79,8
024018	CALDOGNO	59,7	75,3	61,2	78,9	62,3	79,6
024019	CALTRANO	59,2	75,3	67,3	86,6	73,3	96,2
024020	CALVENE	58,3	73,7	62,5	80,6	63,3	82,7
024021	CAMISANO VICENTINO	57,2	72,4	58,2	75,1	60,8	77,3
024022	CAMPIGLIA DEI BERICI	58,7	74,5	65,3	85,7	68,9	91,5
024023	CAMPOLONGO SUL BRENTA	56,8	66,9	58,4	70,8	60,9	74,8
024024	CARRE'	61,7	85,2	64,6	87,9	67,8	97,8
024025	CARTIGLIANO	54,0	71,3	57,4	76,7	60,1	80,1
024026	CASSOLA	60,6	79,5	62,3	84,7	65,6	87,0
024027	CASTEGNERO	58,4	76,1	61,3	81,8	61,6	80,0
024028	CASTELGOMBERTO	60,4	76,5	60,2	79,0	63,4	83,4
024029	CHIAMPO	59,0	74,5	60,3	77,6	60,3	78,1
024030	CHIUPPANO	61,4	78,7	64,2	84,9	63,3	84,9
024031	CISMON DEL GRAPPA	46,6	60,1	52,1	68,3	57,7	76,3
024032	COGOLLO DEL CENGIO	61,1	80,3	65,6	89,0	69,4	92,4
024033	CONCO	56,1	73,1	58,7	78,6	62,0	81,6
024034	CORNEDO VICENTINO	62,2	82,1	61,6	82,3	63,4	83,7
024035	COSTABISSARA	61,4	78,0	62,3	81,3	63,8	82,6
024036	CREAZZO	60,5	76,9	61,6	80,4	63,2	80,7
024037	CRESPADORO	53,7	67,5	59,2	77,4	62,3	83,6
024038	DUEVILLE	59,6	75,2	61,4	79,8	62,3	81,4
024039	ENEGO	43,0	55,3	47,5	63,9	52,6	71,3
024040	FARA VICENTINO	59,9	78,1	65,1	87,8	68,8	93,0
024041	FOZA	56,2	74,1	59,1	78,9	65,7	89,3
024042	GALLIO	56,6	70,2	60,0	76,3	60,0	78,5
024043	GAMBELLARA	62,2	80,8	63,2	83,5	62,1	81,0
024044	GAMBUGLIANO	59,0	76,5	61,9	82,8	65,0	86,2
024045	GRANCONA	59,3	75,5	60,8	81,1	64,9	85,2
024046	GRISIGNANO DI ZOCCO	59,4	74,6	63,1	83,4	65,5	84,9
024047	GRUMOLO DELLE ABBADESSE	71,6	89,0	70,5	88,1	70,3	87,3
024048	ISOLA VICENTINA	57,9	73,7	59,4	77,5	61,4	79,1
024049	LAGHI	46,8	65,9	61,7	86,7	68,0	96,8
024050	LASTE BASSE	51,3	57,9	58,2	68,0	59,5	74,4
024051	LONGARE	58,5	73,0	62,5	79,5	63,1	78,6
024052	LONIGO	57,9	71,7	59,3	75,3	58,9	74,4
024053	LUGO DI VICENZA	57,5	75,6	60,8	80,2	63,0	84,2
024054	LUSIANA	60,0	78,8	65,2	88,1	67,7	92,3
024055	MALO	57,6	74,8	58,9	78,9	60,9	82,5
024056	MARANO VICENTINO	57,3	71,5	60,2	77,4	62,5	80,5
024057	MAROSTICA	59,5	76,9	61,8	83,4	64,8	87,4
024058	MASON VICENTINO	56,3	71,0	59,9	76,6	62,3	81,4
024059	MOLVENA	60,7	82,5	62,8	84,9	66,6	91,0
024060	MONTEBELLO VICENTINO	59,0	77,2	58,0	78,6	61,4	81,8
024061	MONTECCHIO MAGGIORE	59,2	75,0	57,9	74,9	59,4	75,9
024062	MONTECCHIO PRECALCINO	59,7	81,7	63,4	87,3	67,1	91,4
024063	MONTE DI MALO	58,9	77,5	63,2	83,4	66,1	89,0
024064	MONTEGALDA	58,3	74,2	58,4	77,5	59,7	78,2

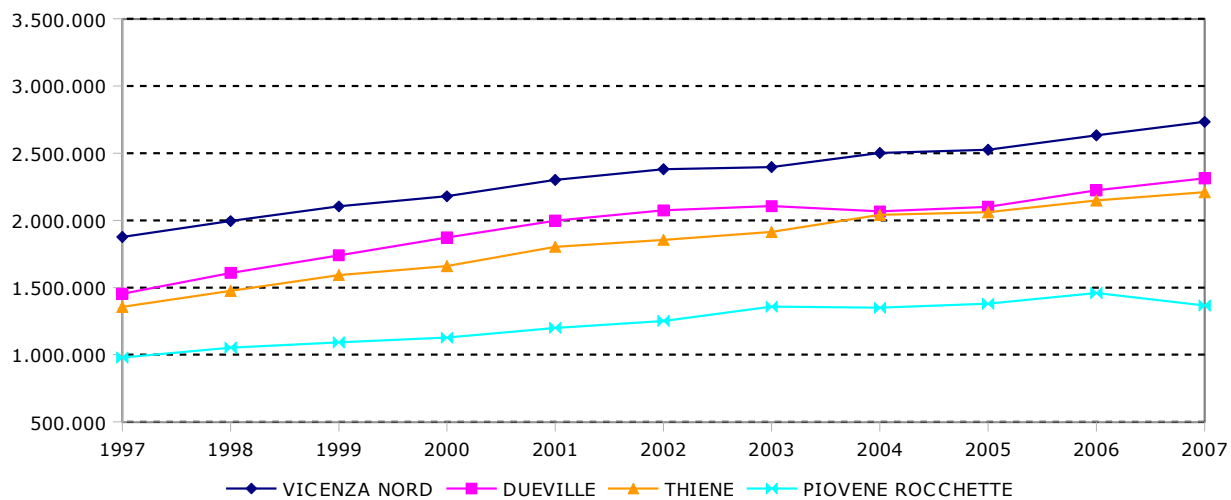
Cod. Istat	Comune	2002		2008		2014	
		Auto	Tot	Auto	Tot	Auto	Tot
024065	MONTEGALDELLA	58,9	73,4	62,5	81,4	64,5	82,9
024066	MONTEVIALE	63,4	79,4	62,5	81,7	65,4	86,1
024067	MONTICELLO CONTE OTTO	61,9	79,1	61,8	80,8	62,7	82,2
024068	MONTORSO VICENTINO	59,7	77,6	58,7	78,9	60,0	81,9
024069	MOSSANO	50,2	64,1	56,7	73,6	58,9	78,0
024070	MUSSOLENTE	57,4	73,0	60,5	78,2	63,4	83,3
024071	NANTO	59,4	74,6	64,1	83,4	61,2	78,1
024072	NOGAROLE VICENTINO	59,5	73,1	68,1	85,0	73,8	92,4
024073	NOVE	58,6	73,9	61,3	80,8	62,2	79,1
024074	NOVENTA VICENTINA	59,6	75,2	61,5	80,2	63,8	82,9
024075	ORGIANO	60,1	76,5	63,2	82,6	65,4	86,5
024076	PEDEMONTE	54,3	68,2	59,9	76,9	58,8	76,8
024077	PIANEZZE	60,7	79,8	63,1	85,0	64,1	86,7
024078	PIOVENE ROCCHETTE	60,4	74,7	64,2	81,3	72,6	91,2
024079	POIANA MAGGIORE	59,6	74,8	63,3	83,5	65,3	87,8
024080	POSINA	56,3	73,7	66,1	91,3	71,5	100,3
024081	POVE DEL GRAPPA	57,7	75,3	61,7	82,6	63,9	84,1
024082	POZZOLEONE	56,0	72,3	60,4	79,1	63,3	84,1
024083	QUINTO VICENTINO	59,2	74,3	60,7	77,5	61,1	78,0
024084	RECOARO TERME	59,7	75,4	63,9	82,4	67,7	87,9
024085	ROANA	57,6	73,7	61,3	80,8	63,5	85,7
024086	ROMANO D'EZZELINO	60,4	78,0	62,4	84,2	64,0	84,7
024087	ROSA'	57,9	78,6	59,5	81,6	60,2	81,5
024088	ROSSANO VENETO	59,8	78,8	60,0	81,6	63,7	87,7
024089	ROTZO	58,7	74,8	60,6	85,0	62,3	90,1
024090	SALCEDO	61,1	78,7	63,6	83,8	70,0	92,2
024091	SANDRIGO	61,2	83,0	62,2	88,6	63,6	89,5
024092	SAN GERMANO DEI BERICI	62,1	83,3	66,5	92,9	68,5	95,5
024093	SAN NAZARIO	54,7	67,1	56,9	70,8	62,2	79,6
024094	SAN PIETRO MUSSOLINO	63,5	86,4	59,5	82,6	59,6	83,2
024095	SANTORSO	63,3	80,1	66,3	87,0	65,8	87,7
024096	SAN VITO DI LEGUZZANO	58,6	75,9	59,4	76,5	63,9	82,7
024097	SARCEDO	59,9	81,3	64,4	87,5	66,5	90,8
024098	SAREGO	57,4	75,3	58,3	77,5	59,3	78,5
024099	SCHIAVON	55,9	71,7	59,2	77,4	62,1	82,1
024100	SCHIO	63,3	79,6	63,9	82,3	63,5	82,2
024101	SOLAGNA	58,9	75,5	60,6	79,9	62,9	82,2
024102	SOSSANO	57,6	77,4	59,9	84,8	62,5	87,1
024103	SOVIZZO	60,6	77,3	61,5	80,3	61,5	79,9
024104	TEZZE SUL BRENTA	55,1	71,9	57,0	75,2	60,7	79,9
024105	THIENE	65,7	87,9	66,6	89,7	71,9	93,4
024106	TONEZZA DEL CIMONE	51,3	66,1	64,3	85,1	63,8	84,3
024107	TORREBELVICINO	58,7	76,6	62,2	80,3	65,2	85,4
024108	TORRI DI QUARTESOLO	88,0	105,9	68,3	87,5	66,7	86,2
024110	TRISSINO	61,6	78,0	63,6	82,3	64,2	82,6
024111	VALDAGNO	57,6	71,1	59,4	74,4	60,5	76,2
024112	VALDASTICO	53,9	67,1	58,5	75,7	63,2	82,9
024113	VALLI DEL PASUBIO	59,7	74,6	63,1	82,3	67,1	89,3
024114	VALSTAGNA	48,7	60,8	57,5	71,9	61,3	77,6
024115	VELO D'ASTICO	59,2	76,2	63,7	84,8	70,6	93,0
024116	VICENZA	62,4	78,6	61,8	79,5	59,1	75,8
024117	VILLAGA	63,6	83,5	63,4	87,7	69,0	94,0
024118	VILLAVERLA	57,8	71,1	60,7	76,8	62,1	79,4
024119	ZANE'	63,3	84,0	64,4	88,6	66,8	93,3
024120	ZERMEGHEDO	64,7	88,6	64,5	89,4	64,5	88,5
024121	ZOVENCEDO	58,4	69,5	65,5	83,7	69,8	89,3
024122	ZUGLIANO	62,3	82,5	62,4	85,9	65,6	89,8
	TOTALE PROVINCIA	60,7	77,5	61,8	81,0	63,0	82,4

Tasso di motorizzazione : è uno degli indicatori principali per la "mobilità sostenibile", dato dal numero di automobili e di veicoli circolanti, per ogni 100 abitanti. Lo scopo dell'indicatore è fornire una sintesi quantitativa del rapporto tra il sistema della mobilità individuale ed il sistema residenziale ed infrastrutturale: elevati valori dell' indicatore sono sintomo di non sostenibilità dello sviluppo.

**Veicoli usciti dai caselli dell'Autostrada A4
in provincia di Vicenza dal 1997 al 2007**



**Veicoli usciti dai caselli dell'Autostrada Valdastico
in provincia di Vicenza dal 1997 al 2007**



Fonte: Autostrada Brescia Verona Vicenza Padova

Traffico diurno medio (TDM) feriale nelle principali strade della provincia di Vicenza. Anni 2000-2008.

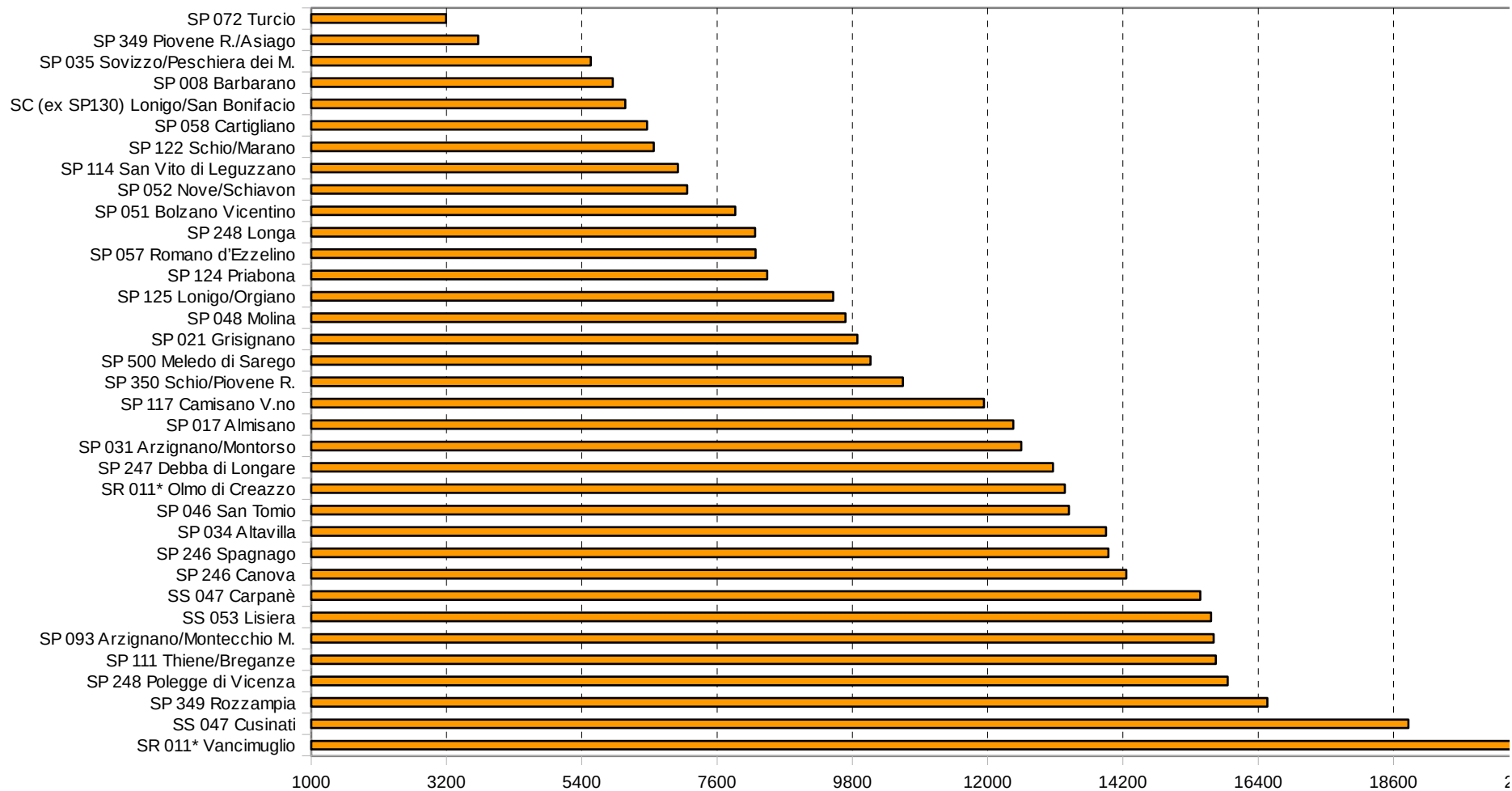
SEZIONE <i>al km</i>	LOCALITA'	2000	2001	2002	2003	2004	2005	2006	2007	2008
SP 008	010+800 Barbarano	-	5.253	4.946	5.046	5.432	5.487	5.713		5.905
SP 017	006+000 Almisano							12.083		12.416
SP 021	006+600 Grisignano	-	7.788	8.615	9.620	9.251	9.594	9.869		9.883
SP 031	003+300 Arzignano/Montorso	13.896	13.173	-	13.462	12.898	14.858	14.496		12.549
SP 034	002+100 Altavilla	-	11.753	12.118	12.795	11.833	14.041	15.404		13.925
SP 035	006+300 Sovizzo/Peschiera dei M.	-	4.646	4.917	4.928	4.997	5.793	6.436		5.545
SP 046	013+800 San Tomio	12.526	12.753	-	12.838	12.788	13.436	13.084		13.322
SP 048	002+900 Molina	-	8.673	9.130	7.955	9.135	9.525	10.496		9.689
SP 051	002+700 Bolzano Vicentino	-	-	6.162	7.158	-	7.721	7.370		7.894
SP 052	006+100 Nove/Schiavon	-	6.068	6.415	6.892	6.822	7.603	7.128		7.113
SP 057	005+500 Romano d'Ezzelino	6.486	6.091	6.696	7.193	6.771	7.615	8.004		8.225
SP 058	001+900 Cartigliano	-	-	5.361	6.171	5.670	6.819	6.083		6.461
SP 072	028+900 Turcio	2.952	3.509	3.537	3.821	3.793	3.899	3.565		3.193
SP 093	002+600 Arzignano/Montecchio M.	-	12.670	12.895	13.608	13.579	13.785	14.091		15.674
SP 111	003+500 Thiene/Breganze	12.769	14.101	13.824	14.147	15.059	16.381	15.544		15.711
SP 114	001+700 San Vito di Leguzzano	-	6.489	6.332	6.355	6.793	6.811	6.875		6.963
SP 117	008+800 Camisano V.no	-	14.461	8.879	11.463	11.372	11.879	11.816		11.940
SP 122	007+600 Schio/Marano	-	7.957	8.287	8.698	9.053	9.232	8.450		6.570
SP 124	002+300 Priabona	8.046	8.216	-	8.140	8.615	8.080	8.369		8.413
SP 125	004+300 Lonigo/Orgiano	8.442	8.580	8.953	8.990	8.935	9.278	10.060		9.489
SC (ex SP130)	000+400 Lonigo/San Bonifacio	-	5.211	5.149	6.180	5.590	5.771	6.402		6.106
SP 246	005+600 Canova	11.064	11.098	-	11.361	11.501	11.288	10.994		14.256
SP 246	019+000 Spagnago							15.332		13.964
SP 247	008+400 Debba di Longare	13.001	13.673	-	13.870	13.562	12.670	13.916		13.063
SP 248	007+200 Polegge di Vicenza	13.605	14.734	14.922	15.244	15.693	16.101	15.819		15.903
SP 248	018+200 Longa	8.346	8.967	8.804	9.298	8.652	8.857	8.730		8.217
SP 349	085+000 Piovene R./Asiago	3.517	4.602	5.106	4.133	4.511	4.825	4.151		3.716
SP 349	101+600 Rozzampia	15.299	15.140	16.375	16.088	15.903	16.050	16.428		16.548
SP 350	058+600 Schio/Piovene R.	9.421	10.375	12.490	10.395	10.613	10.955	10.993		10.619
SP 500	006+300 Meledo di Sarego	10.256	10.359	-	10.356	9.861	9.154	10.570		10.096
SS 047	036+800 Cusinati							13.758		18.842
SS 047	056+600 Carpanè							10.657		15.456
SS 053	005+500 Lisiera							23.635		15.633
SR 011*	346+000 Olmo di Creazzo	16.872	18.315	-	16.548	17.759	19.967	19.770		13.254
SR 011*	361+800 Vancimuglio	11.717	11.485	12.843	12.871	13.261	15.131	14.709		23.978

* anni 2007 2008 stimati su dati anni precedenti

TDM : è la stima del numero di veicoli transitati nelle due direzioni mediamente tra le h 7.00 e le h 19.00

Fonte: SIRSE (Sistema Informativo per la Rete Stradale Extraurbana) - Monitoraggio del traffico

Traffico Diurno Medio feriale - anno 2008



Fonte: SIRSE (Sistema Informativo per la Rete Stradale Extraurbana) - Monitoraggio del traffico

Traffico giornaliero medio (T.G.M.) nelle principali strade della provincia di Vicenza. Anno 2008

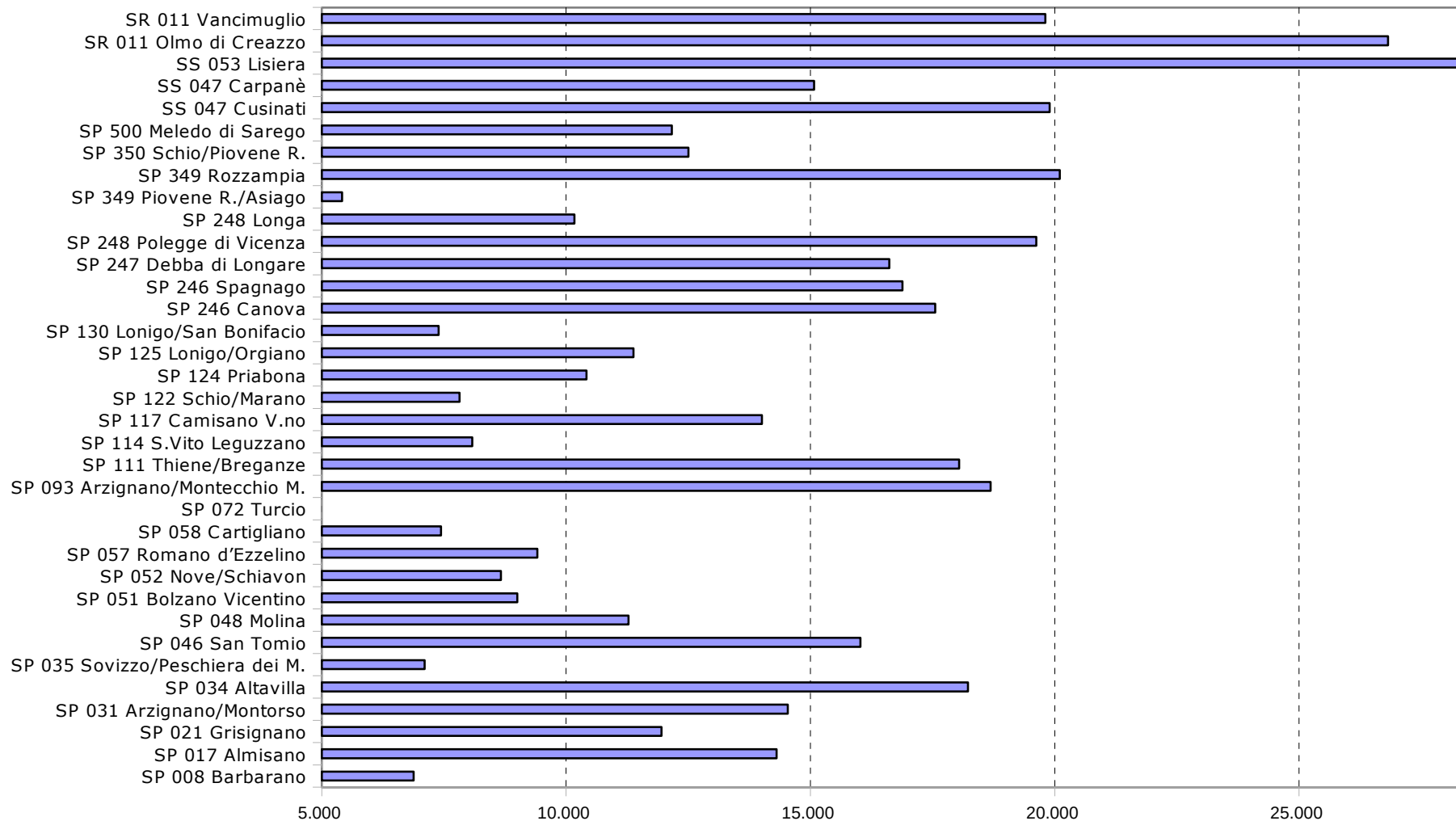
SEZIONE al km		LOCALITA'	feriale	sabato	festivo	TGM
SP 008	010+800	Barbarano	7.263	6.654	5.183	6.879
SP 017	006+000	Almisano	15.284	13.190	10.535	14.306
SP 021	006+600	Grisignano	12.450	10.954	10.458	11.951
SP 031	003+300	Arzignano/Montorso	15.529	13.402	10.705	14.536
SP 034	002+100	Altavilla	19.244	17.631	13.732	18.226
SP 035	006+300	Sovizzo/Peschiera dei M.	7.399	6.510	6.215	7.103
SP 046	013+800	San Tomio	16.919	15.501	12.073	16.024
SP 048	002+900	Molina	11.906	10.908	8.496	11.276
SP 051	002+700	Bolzano Vicentino	9.619	8.301	6.631	9.004
SP 052	006+100	Nove/Schiavon	9.026	7.942	7.582	8.665
SP 057	005+500	Romano d'Ezzelino	10.054	8.677	6.931	9.411
SP 058	001+900	Cartigliano	7.947	6.859	5.478	7.439
SP 072	028+900	Turcio	3.965	5.291	7.548	4.666
SP 093	002+600	Arzignano/Montecchio M.	19.729	18.076	14.079	18.686
SP 111	003+500	Thiene/Breganze	19.274	16.634	13.286	18.042
SP 114	001+700	San Vito di Leguzzano	8.530	7.816	6.087	8.079
SP 117	008+800	Camisano V.no	14.592	12.840	12.258	14.009
SP 122	007+600	Schio/Marano	8.352	7.208	5.757	7.818
SP 124	002+300	Priabona	10.771	10.230	8.843	10.418
SP 125	004+300	Lonigo/Orgiano	12.013	11.007	8.573	11.378
SC (ex SP130)	000+400	Lonigo/San Bonifacio	7.804	7.150	5.569	7.392
SP 246	005+600	Canova	18.148	17.237	14.899	17.554
SP 246	019+000	Spagnago	17.454	16.577	14.329	16.882
SP 247	008+400	Debba di Longare	17.175	16.313	14.101	16.613
SP 248	007+200	Polegge di Vicenza	20.720	18.983	14.786	19.624
SP 248	018+200	Longa	10.593	9.321	8.898	10.169
SP 349	085+000	Piovene R./Asiago	4.600	6.139	8.757	5.413
SP 349	101+600	Rozzampia	21.226	19.447	15.147	20.103
SP 350	058+600	Schio/Piovene R.	12.924	12.275	10.611	12.501
SP 500	006+300	Meledo di Sarego	12.840	11.764	9.163	12.161
SS 047	036+800	Cusinati	20.016	22.142	17.048	19.896
SS 047	056+600	Carpanè	15.165	16.776	12.917	15.074
SS 053	005+500	Lisiera	31.343	27.050	21.606	29.339
SR 011*	346+000	Olmo di Creazzo	26.983	29.849	22.982	26.821
SR 011*	361+800	Vancimuglio	19.929	22.045	16.974	19.809

* stime su dati anni precedenti

T.G.M. : è la stima del numero di veicoli transitati nelle due direzioni mediamente in un giorno (tra le ore 0.00 - 24.00)

Fonte: SIRSE (Sistema Informativo per la Rete Stradale Extraurbana) - Monitoraggio del traffico

Traffico Giornaliero Medio - anno 2008



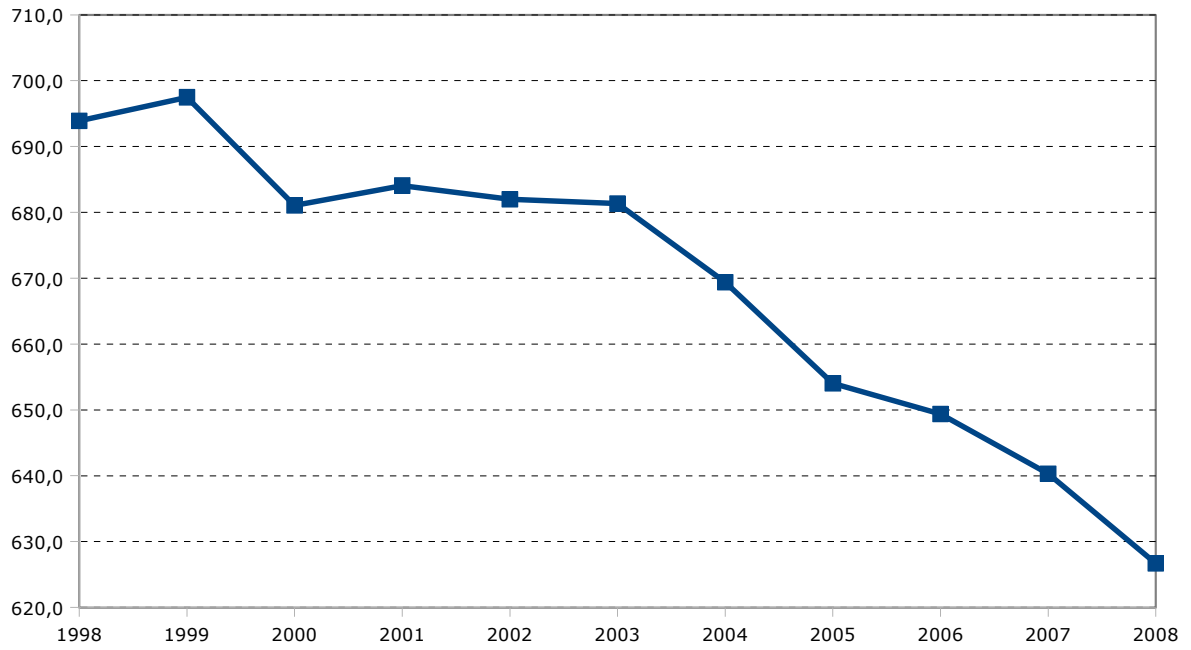
Fonte: SIRSE (Sistema Informativo per la Rete Stradale Extraurbana) - Monitoraggio del traffico

Erogazione carburante nella provincia di Vicenza : numero impianti (distributori), prodotti erogati, media per impianto e per residente. Anni 1998-2008.

Anni	N° impianti al 31/12 con erogato	Totale Prodotti Erogati in litri (1x 1000)	Media erogato per impianto (1x 1000)	Prodotti erogati per residente (in litri)
1998	368	541.618	1.472	693,9
1999	345	549.166	1.592	697,5
2000	333	541.340	1.626	681,1
2001	316	543.928	1.721	684,1
2002	309	550.397	1.781	682,0
2003	313	558.223	1.783	681,3
2004	300	556.512	1.855	669,4
2005	313	548.578	1.753	654,1
2006	325	548.158	1.687	649,4
2007	327	545.679	1.669	640,3
2008	335	540.061	1.612	626,7

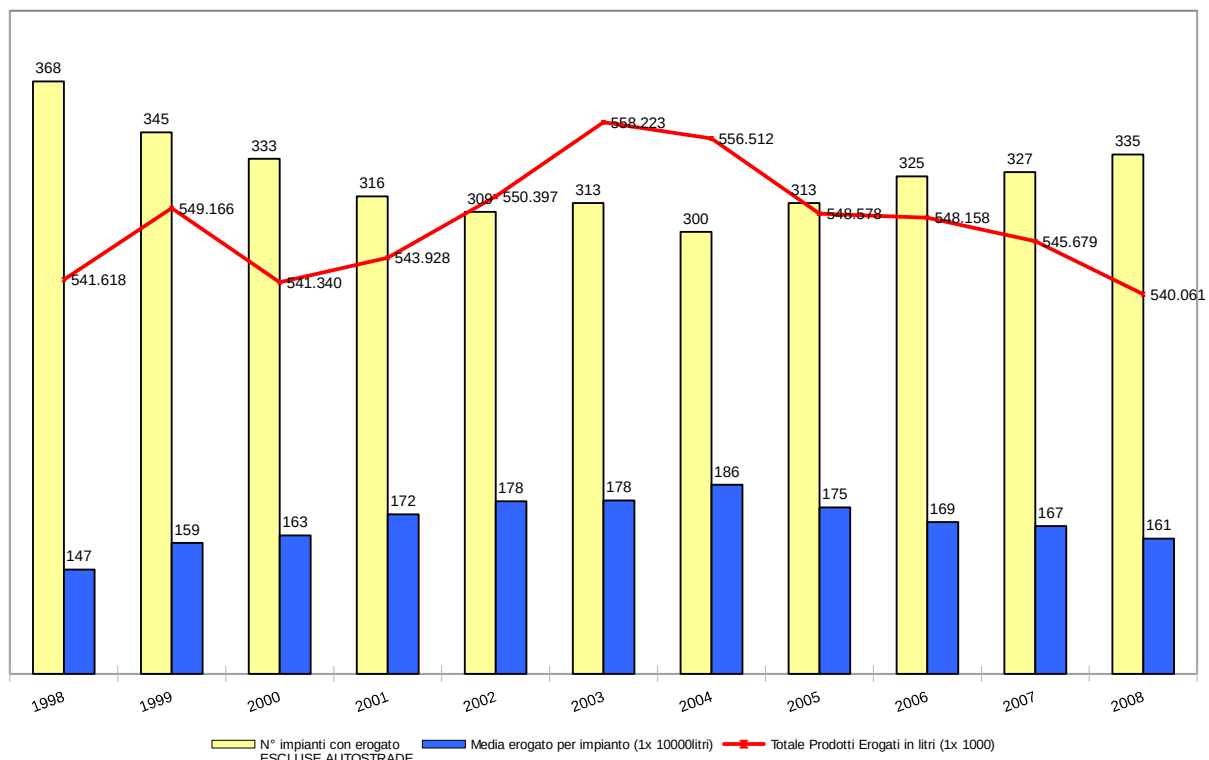
Fonte dati : Elaborazioni Ufficio Statistica Provincia di Vicenza su dati Segreteria Commissione Consultiva Provinciale Carburanti. Sono esclusi gli impianti delle autostrade

**Prodotti erogati per residente (in litri)
Provincia di Vicenza. Anni 1998-2008**



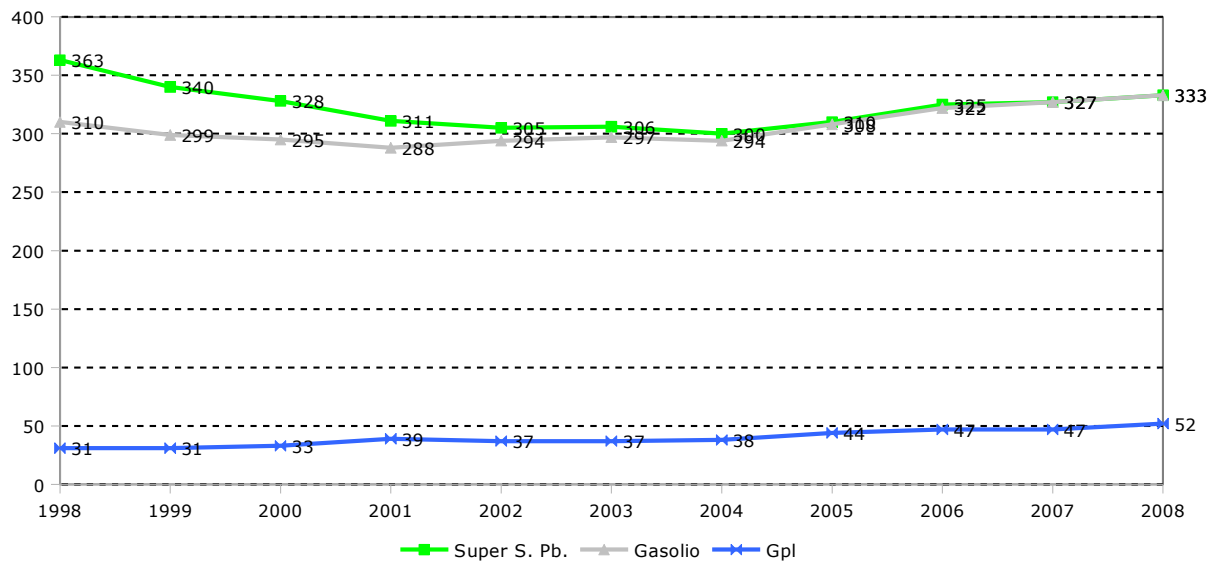
Fonte dati : Elaborazioni Ufficio Statistica Provincia di Vicenza su dati Segreteria Commissione Consultiva Provinciale Carburanti

**Impianti, media erogato per impianto, totale erogato.
Provincia di Vicenza. Anni 1998-2008**



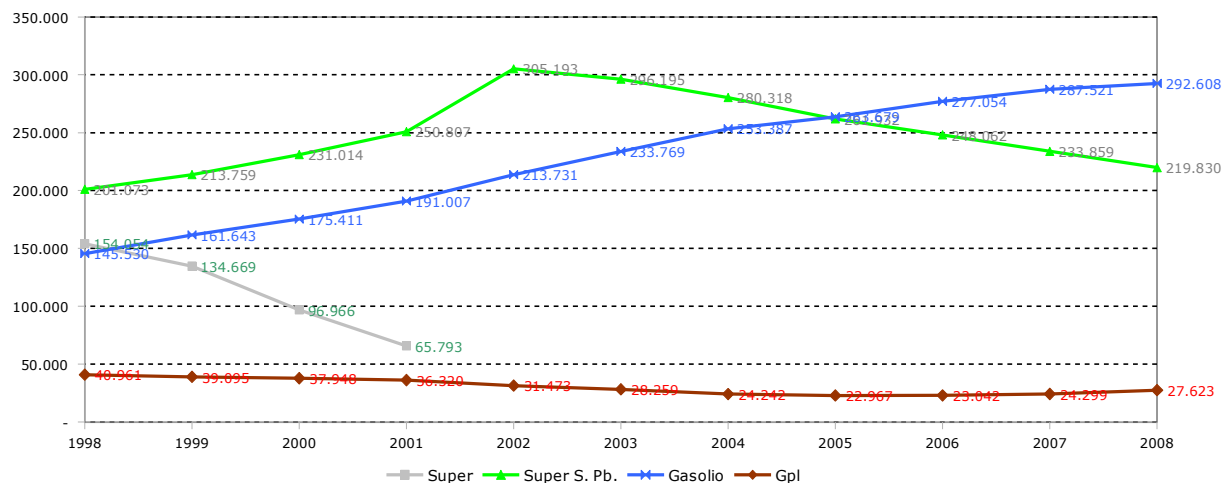
Fonte dati : Elaborazioni Ufficio Statistica Provincia di Vicenza su dati Segreteria Commissione Consultiva Provinciale Carburanti

**Numero di erogatori (pompe) in provincia di Vicenza
distinti per tipo di prodotto erogato. Anni 1998-2008**



Fonte dati : Elaborazioni Ufficio Statistica Provincia di Vicenza su dati Segreteria Commissione Consultiva Provinciale Carburanti

**Carburanti erogati in provincia di Vicenza
distinti per tipo di prodotto. Anni 1998 -2008**



Nota: i valori sono espressi in migliaia di litri, sono esclusi gli impianti autostradali.

Fonte dati : Elaborazioni Ufficio Statistica Provincia di Vicenza su dati Segreteria Commissione Consultiva Provinciale Carburanti

Erogazione carburante nella provincia di Vicenza: distribuzione percentuale di ogni prodotto sul totale erogato ogni anno. Anni 1998 -2008 (esclusi impianti autostradali).

	1998	1999	2000	2001	2002	2003	2004	2005	2006	2007	2008
Super	28,4%	24,5%	17,9%	12,1%	0,0%	0,0%	0,0%	0,0%	0,0%	0,0%	0,0%
Super S. Pb.	37,1%	38,9%	42,7%	46,1%	55,4%	53,1%	50,2%	47,7%	45,3%	42,9%	40,7%
Gasolio	26,9%	29,4%	32,4%	35,1%	38,8%	41,9%	45,4%	48,1%	50,5%	52,7%	54,2%
Gpl	7,6%	7,1%	7,0%	6,7%	5,7%	5,1%	4,3%	4,2%	4,2%	4,5%	5,1%
TOTALE	100%	100%	100%	100%	100%	100%	100%	100,0%	100,0%	100,0%	100,0%

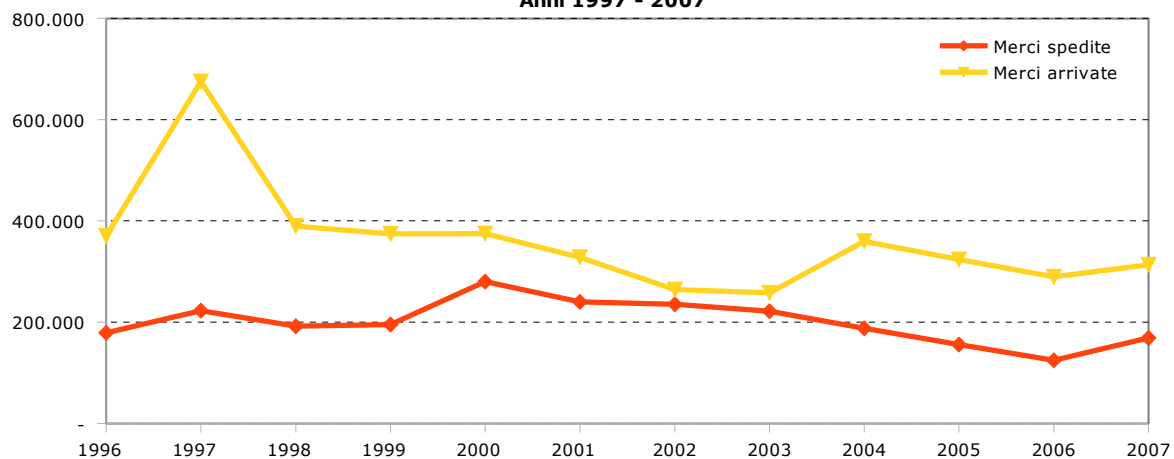
Fonte dati : Elaborazioni Ufficio Statistica Provincia di Vicenza su dati Segreteria Commissione Consultiva Provinciale Carburanti

Movimento ferroviario delle merci (in tonnellate). Anni 1997-2007

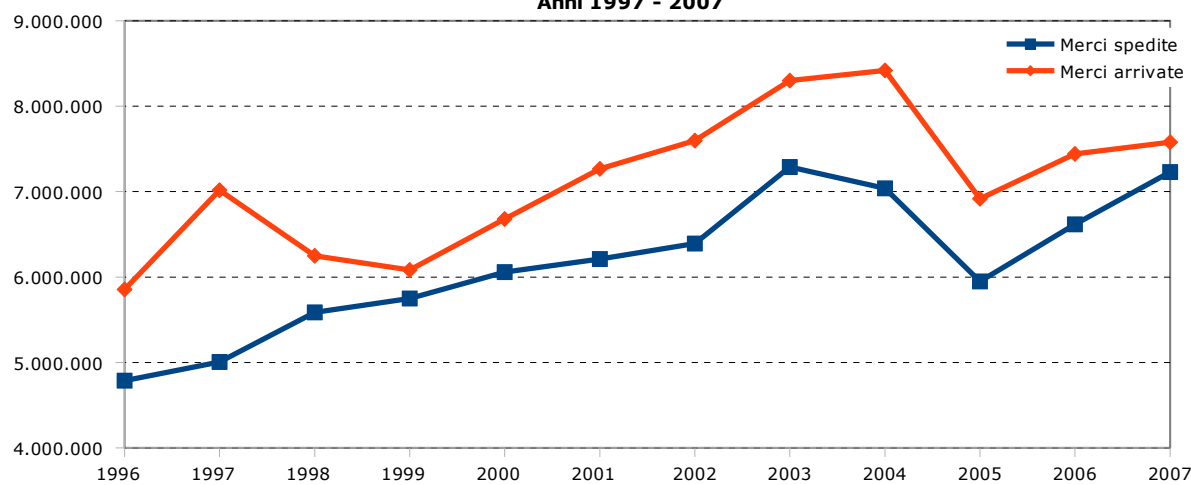
Anni	Vicenza			Veneto		
	merci totali	spedite	arrivate	merci totali	spedite	arrivate
1997	897.993	24,8%	75,2%	12.023.325	41,6%	58,4%
1998	581.915	33,1%	66,9%	11.834.182	47,2%	52,8%
1999	569.654	34,3%	65,7%	11.832.043	48,6%	51,4%
2000	655.221	42,8%	57,2%	12.737.101	47,6%	52,4%
2001	568.283	42,3%	57,7%	13.477.399	46,1%	53,9%
2002	499.615	47,1%	52,9%	13.989.041	45,7%	54,3%
2003	480.073	46,2%	53,8%	15.590.295	46,8%	53,2%
2004	547.663	34,4%	65,6%	15.456.755	45,5%	54,5%
2005	479.812	32,5%	67,5%	12.863.861	46,2%	53,8%
2006	414.590	30,1%	69,9%	14.057.039	47,1%	52,9%
2007	482.504	35,0%	65,0%	14.808.163	48,8%	51,2%

Fonte: Trenitalia spa GLOBAL LOGISTICS STABILIMENTO DI TRIESTE. Elaborazioni Ufficio Statistica Provincia di Vicenza

**Movimento ferroviario delle merci a Vicenza
Anni 1997 - 2007**



**Movimento ferroviario delle merci nel Veneto
Anni 1997 - 2007**



Fonte: Trenitalia spa GLOBAL LOGISTICS STABILIMENTO DI TRIESTE. Elaborazioni Ufficio Statistica Provincia di Vicenza