

Consistenza del parco veicolare in provincia di Vicenza dal 1998 al 2008 (dati al 31 dicembre)

	1998	1999	2000	2001	2002	2003	2004	2005	2006	2007	2008	Variazione % 1998-2008
AUTOVETTURE	457.868	468.056	474.727	481.517	487.718	496.813	503.910	509.268	519.779	524.754	528.608	14,6%
AUTOBUS	1.122	1.128	1.125	1.158	1.169	1.145	1.158	1.150	1.173	1.154	1.142	2,9%
AUTOCARRI MERCI	50.351	52.556	47.882	50.509	53.495	56.208	57.846	59.521	60.429	60.916	61.309	21,0%
TRATTORI O MOTRICI	1.657	1.733	1.824	1.958	2.034	2.068	2.047	2.181	2.165	2.207	2.241	33,2%
RIMORCHI E SEMIRIMORCHI	16.189	16.030	16.179	16.482	16.628	16.757	16.275	16.325	16.372	16.383	16.435	1,2%
MOTOCICLI	43.276	44.398	47.401	49.708	51.867	54.688	56.711	59.650	62.786	65.716	68.936	51,9%
MOTOCARRI	1.992	1.868	1.768	1.683	1.605	1.557	1.478	1.445	1.408	1.415	1.424	-29,0%
AUTOVEICOLI e MOTOVEICOLI SPECIALI, ALTRI VEICOLI	n.d.	n.d.	7.371	7.838	8.322	8.969	9.619	10.401	11.162	11.811	12.450	nd
TOTALE	572.455	585.769	598.277	610.853	622.838	638.205	649.044	659.941	675.274	684.356	692.545	19,5%

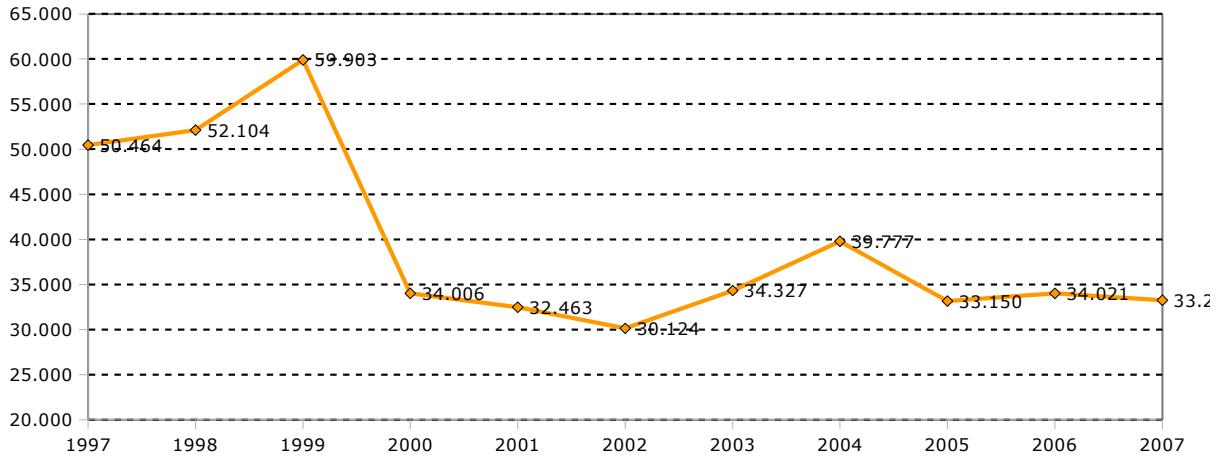
Parco veicolare : per definire la consistenza del parco veicolare si è partiti dai veicoli iscritti al Pubblico Registro Automobilistico (P.R.A.) al 31 dicembre ai quali sono stati sottratti:

- i veicoli radiati, considerando a tal fine la data di presentazione della formalità (anche in questo caso può esserci uno slittamento temporale rispetto alla consegna per la rottamazione fino a 60gg.);
- veicoli oggetto di furto o appropriazione indebita per i quali sia stata annotata la perdita di possesso;
- veicoli confiscati dallo Stato.

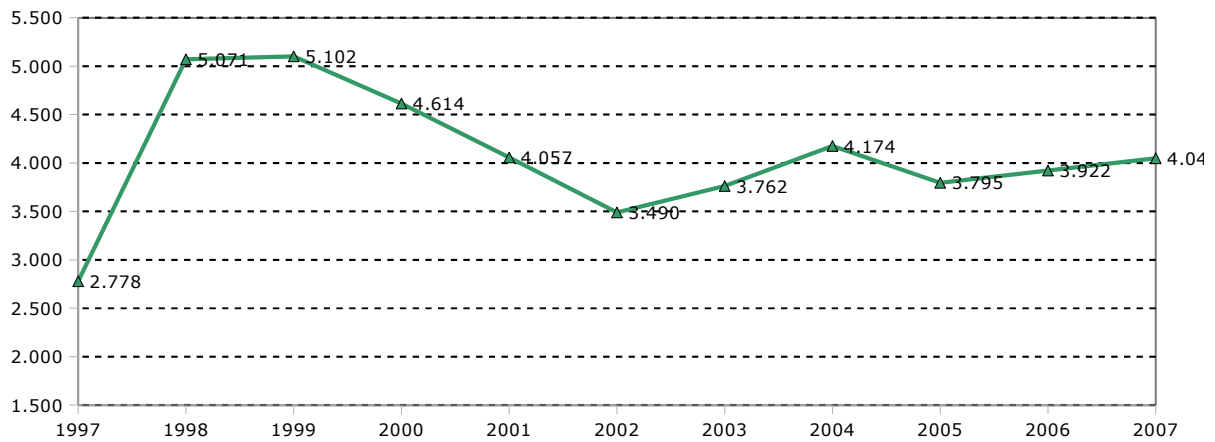
Il P.R.A. registra la proprietà del veicolo e gli altri eventuali diritti reali e rilascia il "Certificato di proprietà", che attesta lo stato giuridico patrimoniale del veicolo e che ha sostituito il foglio complementare. La registrazione al P.R.A. è importante perché attua quella forma di pubblicità legale delle situazioni giuridico - patrimoniali prevista dalla legge a tutela dei proprietari e dei terzi.

Fonte: ACI. Elaborazioni Ufficio Statistica Provincia di Vicenza

**Autovetture immatricolate in provincia di Vicenza
Serie storica dal 1997 al 2007**



**Motocicli immatricolati in provincia di Vicenza
Serie storica dal 1997 al 2007**



Immatricolazione : le pratiche amministrative per l'acquisto di un veicolo nuovo di fabbrica, normalmente, sono a cura del concessionario dal quale si acquista il veicolo. Consistono nella pratica di immatricolazione presso la Motorizzazione Civile e nella redazione dell'atto di vendita, che deve essere registrato al P.R.A. (Pubblico Registro Automobilistico, gestito dall'ACI). L'ufficio della Direzione generale della M.C.T.C. provvede all'immatricolazione e rilascia la carta di circolazione intestandola a chi si dichiara proprietario del veicolo.

Fonte: ACI. Elaborazioni Ufficio Statistica Provincia di Vicenza

Autovetture, motocicli, parco veicolare dei comuni della provincia di Vicenza. Anni 2000-2007.

Comune		2000	2001	2002	2003	2004	2005	2006	2007
024001 Agugliaro	Autovetture	809	830	831	826	876	904	953	907
	Motoveicoli	44	50	51	52	52	64	71	84
	Parco Veicolare	1.012	1.056	1.069	1.060	1.112	1.161	1.220	1.196
024002 Albettonne	Autovetture	1.081	1.090	1.093	1.116	1.150	1.162	1.233	1.217
	Motoveicoli	76	84	99	101	105	101	103	114
	Parco Veicolare	1.383	1.426	1.466	1.468	1.505	1.527	1.596	1.617
024003 Alonte	Autovetture	743	797	814	823	858	896	1.012	1.025
	Motoveicoli	79	80	89	99	111	129	131	149
	Parco Veicolare	942	1.000	1.026	1.080	1.132	1.202	1.311	1.340
024004 Altavilla Vicentina	Autovetture	6.391	6.465	6.569	6.691	6.882	7.062	7.441	7.613
	Motoveicoli	556	603	667	719	772	832	904	981
	Parco Veicolare	7.848	8.058	8.413	8.812	9.067	9.407	9.892	10.139
024005 Altissimo	Autovetture	1.315	1.327	1.331	1.353	1.357	1.374	1.406	1.451
	Motoveicoli	113	127	134	153	158	164	171	173
	Parco Veicolare	1.551	1.576	1.601	1.646	1.662	1.688	1.725	1.770
024006 Arcugnano	Autovetture	4.394	4.462	4.468	4.527	4.551	4.685	4.887	4.943
	Motoveicoli	584	624	669	706	737	760	828	849
	Parco Veicolare	5.637	5.732	5.836	5.947	6.014	6.192	6.503	6.600
024007 Arsiero	Autovetture	1.829	1.847	1.862	1.924	1.965	2.011	2.014	2.067
	Motoveicoli	221	232	235	255	260	283	302	306
	Parco Veicolare	2.299	2.347	2.379	2.478	2.541	2.624	2.649	2.725
024008 Arzignano	Autovetture	14.696	14.969	15.102	15.146	15.138	15.407	15.444	15.518
	Motoveicoli	1.452	1.557	1.647	1.726	1.761	1.810	1.809	1.893
	Parco Veicolare	18.681	19.199	19.545	19.753	19.821	20.145	20.183	20.379
024009 Asiago	Autovetture	3.929	3.915	3.927	3.952	3.983	4.064	4.091	4.168
	Motoveicoli	331	340	348	350	353	368	383	388
	Parco Veicolare	4.917	4.933	4.968	5.021	5.096	5.211	5.296	5.416
024010 Asigliano Veneto	Autovetture	465	483	493	508	531	543	551	557
	Motoveicoli	44	44	51	57	51	46	48	46
	Parco Veicolare	552	572	594	613	635	642	656	662
024011 Barbarano Vicentino	Autovetture	2.055	2.109	2.130	2.201	2.244	2.325	2.428	2.496
	Motoveicoli	163	180	192	201	206	211	220	237
	Parco Veicolare	2.599	2.693	2.773	2.868	2.931	3.053	3.179	3.276
024012 Bassano del Grappa	Autovetture	24.761	25.072	25.365	25.765	26.244	26.866	27.316	27.501
	Motoveicoli	2.318	2.491	2.665	2.804	2.993	3.179	3.290	3.496
	Parco Veicolare	30.513	31.073	31.677	32.415	33.104	33.983	34.744	35.180
024013 Bolzano Vicentino	Autovetture	3.206	3.266	3.342	3.393	3.487	3.545	3.788	3.885
	Motoveicoli	282	303	332	342	372	428	464	503
	Parco Veicolare	3.960	4.077	4.215	4.301	4.433	4.599	4.889	5.024
024014 Breganze	Autovetture	4.326	4.398	4.471	4.570	4.712	4.815	4.921	4.989
	Motoveicoli	497	501	516	534	562	578	616	658
	Parco Veicolare	5.414	5.522	5.641	5.791	5.985	6.107	6.266	6.388
024015 Brendola	Autovetture	3.771	3.808	3.841	3.952	3.991	4.019	4.025	4.055
	Motoveicoli	372	395	429	452	471	493	508	527
	Parco Veicolare	5.006	5.096	5.195	5.421	5.508	5.597	5.636	5.557
024016 Bressanvido	Autovetture	1.620	1.688	1.699	1.745	1.804	1.789	1.802	1.868
	Motoveicoli	126	136	139	154	161	161	172	188
	Parco Veicolare	2.022	2.119	2.143	2.228	2.302	2.314	2.350	2.457
024017 Brogliano	Autovetture	1.697	1.767	1.804	1.835	1.865	1.931	2.142	2.214
	Motoveicoli	173	172	183	192	207	226	254	268
	Parco Veicolare	2.128	2.204	2.264	2.325	2.372	2.478	2.719	2.802
024018 Caldogno	Autovetture	5.991	6.084	6.183	6.319	6.443	6.515	6.626	6.708
	Motoveicoli	603	647	678	702	763	811	858	893
	Parco Veicolare	7.445	7.618	7.793	8.004	8.208	8.379	8.536	8.665
024019 Caltrano	Autovetture	1.484	1.522	1.543	1.586	1.598	1.656	1.718	1.760
	Motoveicoli	198	206	203	219	233	235	248	250
	Parco Veicolare	1.894	1.941	1.964	2.040	2.073	2.137	2.220	2.268
024020 Calvene	Autovetture	729	739	753	773	787	799	818	810
	Motoveicoli	86	96	102	103	107	107	111	120
	Parco Veicolare	900	922	952	981	993	1.010	1.040	1.040
024021 Camisano Vicentino	Autovetture	4.701	4.811	4.942	5.029	5.177	5.292	5.605	5.800
	Motoveicoli	345	379	394	410	395	422	461	502
	Parco Veicolare	5.901	6.063	6.247	6.407	6.570	6.778	7.166	7.427
024022 Campiglia dei Berici	Autovetture	1.012	1.032	1.022	1.037	1.044	1.080	1.126	1.137
	Motoveicoli	75	91	95	99	103	94	102	108
	Parco Veicolare	1.243	1.295	1.298	1.335	1.356	1.394	1.454	1.486
024023 Campolongo sul Brenta	Autovetture	475	471	478	478	468	480	482	500
	Motoveicoli	33	38	41	47	46	46	49	50
	Parco Veicolare	551	553	563	573	563	579	585	599
024024 Carrè	Autovetture	2.073	2.088	2.107	2.159	2.158	2.188	2.259	2.328
	Motoveicoli	209	225	245	260	266	265	282	291
	Parco Veicolare	2.747	2.843	2.912	3.000	3.015	3.027	3.101	3.131
024025 Cartigliano	Autovetture	1.875	1.899	1.915	1.940	1.977	2.022	2.074	2.104
	Motoveicoli	195	194	199	208	216	230	259	280
	Parco Veicolare	2.427	2.478	2.530	2.571	2.619	2.693	2.792	2.838
024026 Cassola	Autovetture	7.353	7.538	7.721	7.928	7.904	8.047	8.231	8.469
	Motoveicoli	589	640	691	742	772	834	890	966
	Parco Veicolare	9.460	9.810	10.125	10.454	10.504	10.733	11.038	11.412
024027 Castegnero	Autovetture	1.429	1.466	1.502	1.510	1.572	1.560	1.649	1.665
	Motoveicoli	123	137	150	152	159	163	177	180
	Parco Veicolare	1.811	1.881	1.956	1.981	2.074	2.066	2.179	2.204
024028 Castelvoghera	Autovetture	3.283	3.377	3.392	3.465	3.527	3.546	3.635	3.678
	Motoveicoli	327	344	370	375	383	409	438	467
	Parco Veicolare	4.099	4.225	4.292	4.408	4.497	4.542	4.677	4.782
024029 Chiampo	Autovetture	7.108	7.233	7.281	7.381	7.359	7.507	7.619	7.615
	Motoveicoli	749	807	827	860	881	893	918	924
	Parco Veicolare	8.881	9.066	9.195	9.392	9.395	9.602	9.738	9.738
024030 Chiuppano	Autovetture	1.554	1.558	1.593	1.607	1.613	1.667	1.667	1.688
	Motoveicoli	182	171	179	183	181	204	221	233
	Parco Veicolare	1.984	1.981	2.041	2.070	2.079	2.166	2.183	2.221
024031 Cisono del Grappa	Autovetture	459	468	479	491	506	520	535	539
	Motoveicoli	43	43	46	51	53	55	54	57

Comune		2000	2001	2002	2003	2004	2005	2006	2007	
024032	Cogollo del Cengio	Parco Veicolare	590	601	618	636	654	676	694	699
		Autovetture	2.012	2.034	2.090	2.108	2.190	2.200	2.269	2.206
		Motoveicoli	279	288	301	317	317	330	347	354
024033	Conco	Parco Veicolare	2.605	2.657	2.746	2.799	2.893	2.926	3.029	2.999
		Autovetture	1.233	1.237	1.251	1.266	1.274	1.277	1.294	1.313
		Motoveicoli	92	96	95	96	96	103	112	115
024034	Cornedo Vicentino	Parco Veicolare	1.578	1.606	1.630	1.672	1.691	1.715	1.746	1.755
		Autovetture	6.625	6.632	6.715	6.859	6.868	6.985	7.226	7.257
		Motoveicoli	691	721	758	795	822	870	877	923
024035	Costabissara	Parco Veicolare	8.708	8.721	8.866	9.096	9.160	9.355	9.615	9.699
		Autovetture	3.501	3.518	3.544	3.591	3.715	3.825	4.046	4.153
		Motoveicoli	330	348	357	381	414	443	486	538
024036	Creazzo	Parco Veicolare	4.376	4.450	4.498	4.584	4.777	4.949	5.223	5.405
		Autovetture	6.257	6.286	6.437	6.578	6.690	6.752	6.745	6.779
		Motoveicoli	600	627	649	691	719	841	918	897
024037	Crespadoro	Parco Veicolare	7.884	7.962	8.192	8.433	8.597	8.772	8.849	8.852
		Autovetture	796	809	814	837	839	858	893	879
		Motoveicoli	97	99	103	104	104	106	123	114
024038	Dueville	Parco Veicolare	991	1.004	1.022	1.057	1.070	1.101	1.161	1.138
		Autovetture	7.621	7.739	7.860	7.986	8.081	8.170	8.374	8.505
		Motoveicoli	741	792	849	896	942	974	1.033	1.073
024039	Enego	Parco Veicolare	9.503	9.716	9.913	10.133	10.306	10.463	10.770	10.985
		Autovetture	864	863	866	869	893	898	909	911
		Motoveicoli	89	96	96	99	108	111	119	128
024040	Fara Vicentino	Parco Veicolare	1.096	1.108	1.114	1.128	1.167	1.186	1.205	1.217
		Autovetture	2.319	2.280	2.306	2.354	2.401	2.449	2.506	2.530
		Motoveicoli	284	292	295	303	302	315	342	369
024041	Foza	Parco Veicolare	3.036	3.008	3.007	3.081	3.156	3.235	3.331	3.396
		Autovetture	412	404	405	427	428	416	428	444
		Motoveicoli	45	47	49	44	43	39	39	37
024042	Gallio	Parco Veicolare	538	532	534	558	559	549	562	582
		Autovetture	1.294	1.301	1.329	1.324	1.341	1.377	1.408	1.425
		Motoveicoli	96	98	94	99	96	100	112	120
024043	Gambellara	Parco Veicolare	1.603	1.619	1.647	1.665	1.685	1.740	1.778	1.810
		Autovetture	1.945	1.960	1.985	2.014	2.039	2.052	2.063	2.072
		Motoveicoli	228	226	232	234	234	243	244	250
024044	Gambugliano	Parco Veicolare	2.503	2.526	2.578	2.624	2.644	2.670	2.688	2.715
		Autovetture	454	459	460	465	465	475	502	504
		Motoveicoli	57	58	58	68	68	76	72	75
024045	Grancona	Parco Veicolare	583	590	597	615	619	639	667	675
		Autovetture	1.011	1.014	1.030	1.061	1.087	1.092	1.131	1.146
		Motoveicoli	110	118	121	123	132	132	136	141
024046	Grisignano di Zocco	Parco Veicolare	1.272	1.283	1.310	1.350	1.390	1.408	1.473	1.511
		Autovetture	2.447	2.540	2.556	2.583	2.641	2.647	2.649	2.719
		Motoveicoli	167	175	186	197	206	212	231	244
024047	Grumolo delle Abbadesse	Parco Veicolare	3.048	3.163	3.211	3.282	3.367	3.403	3.444	3.553
		Autovetture	2.242	2.334	2.427	2.346	2.490	2.603	2.681	2.619
		Motoveicoli	189	198	206	218	223	229	249	260
024048	Isola Vicentina	Parco Veicolare	2.761	2.911	3.017	2.956	3.093	3.214	3.329	3.279
		Autovetture	4.452	4.519	4.695	4.833	4.882	4.972	5.238	5.313
		Motoveicoli	408	407	433	446	477	530	578	631
024049	Laghi	Parco Veicolare	5.601	5.721	5.976	6.173	6.236	6.491	6.844	6.982
		Autovetture	61	57	59	57	61	65	68	75
		Motoveicoli	8	7	7	7	6	8	8	11
024050	Lastebasse	Parco Veicolare	93	78	83	81	85	90	93	102
		Autovetture	119	120	123	122	119	124	137	130
		Motoveicoli	4	5	6	7	9	11	13	12
024051	Longare	Parco Veicolare	132	134	139	140	138	141	157	149
		Autovetture	3.107	3.171	3.179	3.237	3.281	3.310	3.399	3.440
		Motoveicoli	269	294	326	344	342	357	374	385
024052	Lonigo	Parco Veicolare	3.790	3.899	3.963	4.062	4.112	4.178	4.293	4.362
		Autovetture	7.927	8.088	8.233	8.449	8.586	8.797	9.091	9.246
		Motoveicoli	744	778	807	862	918	970	1.022	1.040
024053	Lugo di Vicenza	Parco Veicolare	9.750	9.990	10.201	10.516	10.764	11.082	11.458	11.664
		Autovetture	2.132	2.131	2.133	2.201	2.199	2.244	2.245	2.289
		Motoveicoli	344	355	361	365	390	371	389	400
024054	Lusiana	Parco Veicolare	2.767	2.794	2.803	2.885	2.915	2.937	2.968	3.021
		Autovetture	1.700	1.689	1.738	1.747	1.742	1.801	1.823	1.837
		Motoveicoli	174	178	184	190	196	214	225	239
024055	Malo	Parco Veicolare	2.194	2.207	2.283	2.306	2.308	2.406	2.448	2.476
		Autovetture	7.105	7.165	7.229	7.303	7.463	7.630	8.156	8.337
		Motoveicoli	714	754	776	819	851	945	984	1.075
024056	Marano Vicentino	Parco Veicolare	9.092	9.242	9.393	9.590	9.861	10.255	10.843	11.168
		Autovetture	5.077	5.162	5.180	5.292	5.347	5.501	5.703	5.742
		Motoveicoli	518	563	575	601	640	685	720	768
024057	Marostica	Parco Veicolare	6.258	6.398	6.464	6.638	6.754	6.955	7.211	7.319
		Autovetture	7.541	7.624	7.716	7.827	7.982	7.975	8.213	8.364
		Motoveicoli	839	873	924	980	984	1.075	1.158	1.215
024058	Mason Vicentino	Parco Veicolare	9.678	9.831	9.979	10.212	10.418	10.585	10.965	11.230
		Autovetture	1.786	1.803	1.792	1.837	1.913	1.932	2.011	2.047
		Motoveicoli	158	155	160	163	168	190	189	195
024059	Molvena	Parco Veicolare	2.216	2.244	2.260	2.322	2.407	2.476	2.570	2.614
		Autovetture	1.482	1.496	1.492	1.530	1.516	1.514	1.607	1.665
		Motoveicoli	197	200	211	213	211	209	218	241
024060	Montebello Vicentino	Parco Veicolare	2.010	2.026	2.030	2.092	2.072	2.076	2.178	2.275
		Autovetture	3.364	3.382	3.415	3.461	3.503	3.565	3.660	3.736
		Motoveicoli	307	316	329	348	366	391	417	427
024061	Montecchio Maggiore	Parco Veicolare	4.345	4.413	4.472	4.589	4.687	4.820	4.939	5.054
		Autovetture	12.539	12.609	12.711	12.909	13.178	13.355	13.500	13.658
		Motoveicoli	1.043	1.089	1.142	1.203	1.277	1.343	1.418	1.501
024062	Montecchio Precalcino	Parco Veicolare	15.683	15.905	16.102	16.417	16.785	17.106	17.357	17.571
		Autovetture	2.782	2.796	2.795	2.878	2.843	2.905	3.010	3.091
		Motoveicoli	320	298	304	339	363	407	422	400
		Parco Veicolare	3.731	3.788	3.826	3.993	3.971	4.065	4.210	4.257

Comune		2000	2001	2002	2003	2004	2005	2006	2007
	Motoveicoli	91	97	97	99	104	108	107	118
	Parco Veicolare	1.257	1.268	1.286	1.324	1.325	1.353	1.321	1.322
024095	Santorso								
	Autovetture	3.307	3.386	3.366	3.439	3.505	3.518	3.625	3.718
	Motoveicoli	377	370	372	388	398	426	452	497
	Parco Veicolare	4.160	4.242	4.263	4.379	4.477	4.509	4.642	4.826
024096	San Vito di Leguzzano								
	Autovetture	1.973	2.033	2.030	2.089	2.108	2.155	2.194	2.197
	Motoveicoli	213	215	232	238	259	272	282	278
	Parco Veicolare	2.536	2.613	2.630	2.722	2.764	2.825	2.852	2.834
024097	Sarcedo								
	Autovetture	3.015	3.050	3.092	3.148	3.187	3.248	3.329	3.394
	Motoveicoli	344	372	373	384	403	430	445	467
	Parco Veicolare	4.043	4.121	4.197	4.298	4.353	4.478	4.568	4.626
024098	Sarego								
	Autovetture	3.121	3.199	3.226	3.327	3.351	3.401	3.498	3.599
	Motoveicoli	326	362	366	383	397	413	439	471
	Parco Veicolare	4.022	4.163	4.229	4.373	4.456	4.546	4.677	4.807
024099	Schiavon								
	Autovetture	1.315	1.314	1.314	1.349	1.396	1.414	1.475	1.504
	Motoveicoli	106	117	125	131	126	132	147	156
	Parco Veicolare	1.648	1.676	1.684	1.750	1.798	1.820	1.912	1.961
024100	Schio								
	Autovetture	23.373	23.600	23.928	24.317	24.446	24.568	24.839	25.000
	Motoveicoli	2.566	2.644	2.749	2.910	2.972	3.064	3.157	3.284
	Parco Veicolare	28.970	29.478	30.083	30.887	31.171	31.481	31.823	32.146
024101	Solagna								
	Autovetture	988	1.006	1.027	1.070	1.081	1.105	1.152	1.156
	Motoveicoli	96	98	112	109	118	131	145	142
	Parco Veicolare	1.253	1.267	1.318	1.367	1.397	1.443	1.513	1.511
024102	Sossano								
	Autovetture	2.336	2.389	2.432	2.460	2.479	2.547	2.596	2.627
	Motoveicoli	243	255	269	268	275	308	336	365
	Parco Veicolare	3.106	3.185	3.268	3.322	3.383	3.576	3.665	3.735
024103	Sovizzo								
	Autovetture	3.425	3.439	3.470	3.497	3.543	3.625	3.891	4.027
	Motoveicoli	340	369	384	406	432	460	500	527
	Parco Veicolare	4.277	4.348	4.428	4.500	4.578	4.697	5.017	5.193
024104	Tezze sul Brenta								
	Autovetture	5.671	5.798	5.837	5.949	6.106	6.243	6.721	6.881
	Motoveicoli	478	512	539	584	624	664	744	801
	Parco Veicolare	7.321	7.533	7.617	7.809	8.012	8.225	8.795	9.061
024105	Thiene								
	Autovetture	13.634	13.771	13.696	13.881	14.063	14.219	14.622	14.923
	Motoveicoli	1.509	1.566	1.605	1.663	1.756	1.809	1.918	1.995
	Parco Veicolare	17.645	18.153	18.337	18.541	18.792	19.103	19.654	20.006
024106	Tonezza del Cimone								
	Autovetture	313	312	316	325	338	341	364	364
	Motoveicoli	20	26	28	27	27	30	27	31
	Parco Veicolare	388	404	407	420	440	459	488	485
024107	Torrebelvicino								
	Autovetture	3.219	3.252	3.265	3.309	3.342	3.446	3.611	3.661
	Motoveicoli	389	387	394	415	420	459	479	498
	Parco Veicolare	4.194	4.229	4.259	4.334	4.337	4.477	4.671	4.709
024108	Torri di Quartesolo								
	Autovetture	7.811	8.837	9.837	10.852	11.866	10.217	9.044	8.177
	Motoveicoli	606	634	685	739	769	810	839	873
	Parco Veicolare	9.518	10.735	11.838	12.875	13.972	12.348	11.214	10.321
024110	Trissino								
	Autovetture	4.780	4.837	4.884	4.953	5.036	5.158	5.271	5.313
	Motoveicoli	457	479	491	524	539	557	587	583
	Parco Veicolare	5.945	6.063	6.181	6.299	6.424	6.613	6.797	6.852
024111	Valdagno								
	Autovetture	15.625	15.643	15.583	15.854	15.877	15.874	15.939	15.950
	Motoveicoli	1.680	1.732	1.795	1.856	1.922	1.966	2.018	2.048
	Parco Veicolare	19.051	19.163	19.237	19.618	19.730	19.762	19.851	19.916
024112	Valdastico								
	Autovetture	805	809	800	827	853	865	848	846
	Motoveicoli	86	90	102	103	107	112	114	117
	Parco Veicolare	986	995	995	1.028	1.067	1.098	1.069	1.070
024113	Valli del Pasubio								
	Autovetture	2.131	2.126	2.143	2.181	2.159	2.166	2.181	2.190
	Motoveicoli	234	232	232	252	253	260	284	291
	Parco Veicolare	2.651	2.654	2.677	2.741	2.728	2.759	2.811	2.831
024114	Valstagna								
	Autovetture	953	954	964	1.003	1.026	1.041	1.058	1.066
	Motoveicoli	101	102	99	108	114	121	121	118
	Parco Veicolare	1.172	1.192	1.202	1.255	1.294	1.316	1.328	1.327
024115	Velo d'Astico								
	Autovetture	1.378	1.376	1.387	1.406	1.484	1.472	1.512	1.530
	Motoveicoli	154	174	184	189	194	216	213	226
	Parco Veicolare	1.729	1.754	1.785	1.831	1.918	1.949	1.994	2.040
024116	Vicenza								
	Autovetture	66.372	66.949	67.521	68.646	68.827	69.303	69.167	69.291
	Motoveicoli	6.765	7.118	7.490	7.968	8.094	8.324	8.639	8.923
	Parco Veicolare	82.662	83.774	85.050	86.849	87.204	88.010	88.283	88.952
024117	Villaga								
	Autovetture	1.149	1.164	1.185	1.182	1.211	1.217	1.251	1.256
	Motoveicoli	116	124	122	125	127	139	147	167
	Parco Veicolare	1.487	1.518	1.557	1.566	1.603	1.630	1.692	1.719
024118	Villaverla								
	Autovetture	3.070	3.130	3.171	3.242	3.297	3.402	3.588	3.650
	Motoveicoli	246	246	268	302	325	367	413	418
	Parco Veicolare	3.787	3.844	3.904	4.036	4.123	4.277	4.546	4.625
024119	Zanè								
	Autovetture	3.756	3.845	3.938	4.004	4.061	4.154	4.290	4.307
	Motoveicoli	448	475	489	511	528	577	612	623
	Parco Veicolare	4.928	5.104	5.228	5.335	5.406	5.567	5.775	5.836
024120	Zermeghedo								
	Autovetture	826	830	824	834	819	849	879	885
	Motoveicoli	76	85	84	94	97	109	126	124
	Parco Veicolare	1.111	1.129	1.128	1.152	1.147	1.183	1.232	1.227
024121	Zovencedo								
	Autovetture	469	490	501	513	520	72	538	545
	Motoveicoli	42	40	46	54	59	5	70	74
	Parco Veicolare	564	579	596	619	635	119	669	682
024122	Zugliano								
	Autovetture	3.749	3.796	3.867	3.907	3.909	514	4.024	4.124
	Motoveicoli	505	511	516	563	572	62	619	639
	Parco Veicolare	4.979	5.040	5.123	5.243	5.281	630	5.500	5.647
Provincia di Vicenza :	Autovetture	474.680	481.481	487.688	496.773	503.839	505.309	519.726	524.727
	Motoveicoli	47.266	49.579	51.864	54.685	56.707	59.052	62.781	65.711
	Parco Veicolare	598.068	610.663	622.783	638.141	648.932	654.559	675.176	684.297

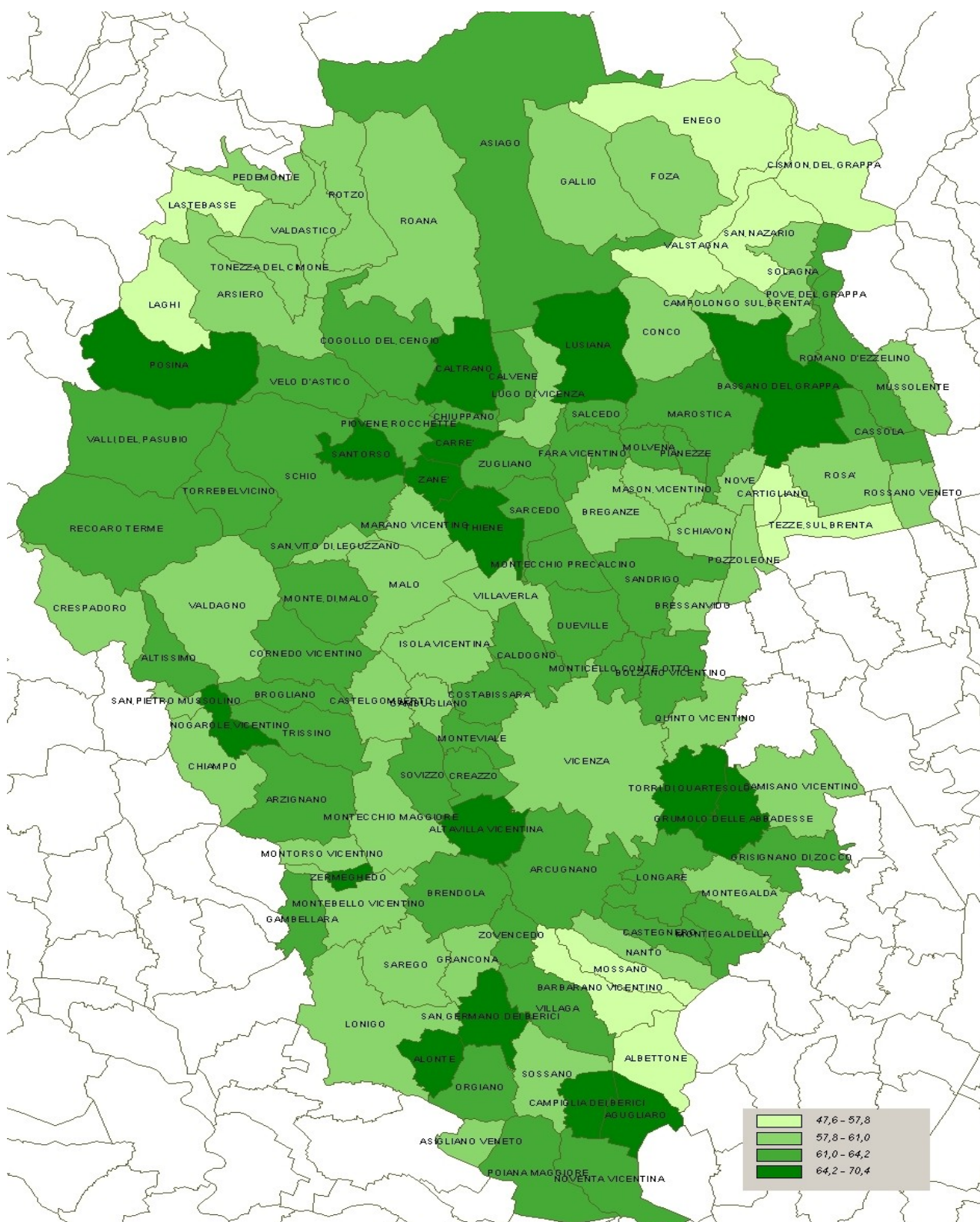
Fonte: ACI Direzione Studi e Ricerche - Area Statistica. Elaborazione Ufficio Statistica Provincia di Vicenza.

Cod. Istat	Comune	2005				2006				2007			
		Auto	Moto	Mezzi pesanti	Tot	Auto	Moto	Mezzi pesanti	Tot	Auto	Moto	Mezzi pesanti	Tot
024099	SCHIAVON	56,8	5,3	9,8	73,2	58,5	5,8	10,2	75,8	58,6	6,1	10,5	76,4
024100	SCHIO	63,6	7,9	8,6	81,5	64,2	8,2	8,4	82,3	64,2	8,4	8,4	82,6
024101	SOLAGNA	58,8	7,0	9,7	76,8	60,7	7,6	10,1	79,7	60,7	7,5	9,8	79,4
024102	SOSSANO	59,7	7,2	15,6	83,8	59,9	7,7	15,7	84,5	60,1	8,4	15,9	85,5
024103	SOVIZZO	59,6	7,6	8,8	77,2	61,2	7,9	8,5	78,9	61,3	8,0	8,5	79,1
024104	TEZZE SUL BRENTA	54,2	5,8	10,6	71,4	57,0	6,3	10,4	74,6	56,7	6,6	10,4	74,7
024105	THIENE	65,3	8,3	12,8	87,7	66,0	8,7	12,7	88,8	66,4	8,9	12,4	89,0
024106	TONEZZA DEL CIMONE	54,2	4,8	11,8	73,0	59,3	4,4	13,5	79,5	59,8	5,1	12,6	79,6
024107	TORREBELVICINO	58,8	7,8	8,7	76,5	61,2	8,1	8,7	79,2	61,1	8,3	7,9	78,6
024108	TORRI DI QUARTESOLO	88,9	7,0	10,4	107,4	78,6	7,3	10,4	97,5	70,5	7,5	9,8	89,0
024110	TRISSINO	62,6	6,8	9,8	80,3	63,5	7,1	10,0	81,9	63,5	7,0	10,0	81,9
024111	VALDAGNO	57,9	7,2	5,9	72,1	58,7	7,4	5,8	73,2	59,0	7,6	5,8	73,7
024112	VALDASTICO	59,1	7,7	7,4	75,0	59,5	8,0	6,7	75,0	59,1	8,2	6,5	74,8
024113	VALLI DEL PASUBIO	60,7	7,3	8,5	77,3	61,7	8,0	8,7	79,5	62,9	8,4	8,8	81,3
024114	VALSTAGNA	52,8	6,1	7,1	66,7	54,6	6,3	7,0	68,6	55,1	6,1	6,7	68,6
024115	VELO D'ASTICO	61,5	9,0	9,7	81,4	63,6	9,0	9,8	83,8	63,8	9,4	10,0	85,0
024116	VICENZA	60,7	7,3	7,8	77,0	60,5	7,6	7,8	77,3	60,7	7,8	7,9	78,0
024117	VILLAGA	61,2	7,0	12,9	82,0	63,1	7,4	13,6	85,3	63,8	8,5	13,7	87,3
024118	VILLAVERLA	57,3	6,2	7,7	72,0	59,7	6,9	8,1	75,6	60,2	6,9	8,1	76,3
024119	ZANE'	64,4	8,9	11,6	86,2	66,1	9,4	12,0	88,9	66,5	9,6	12,5	90,1
024120	ZERMEGHEDO	62,7	8,1	15,4	87,4	65,4	9,4	15,5	91,7	64,3	9,0	14,3	89,2
024121	ZOVENCEDO	59,6	7,2	5,2	73,0	62,3	8,1	5,8	77,5	63,8	8,7	6,0	79,9
024122	ZUGLIANO	61,6	9,3	11,7	83,7	61,5	9,5	11,8	84,1	62,1	9,6	11,9	85,0
	TOTALE PROVINCIA	60,7	7,1	9,6	78,7	61,6	7,4	9,7	80,0	61,6	7,7	9,6	80,3

Tasso di motorizzazione : è uno degli indicatori principali per la "mobilità sostenibile", dato dal numero di automobili e di veicoli circolanti, per ogni 100 abitanti. Lo scopo dell'indicatore è fornire una sintesi quantitativa del rapporto tra il sistema della mobilità individuale ed il sistema residenziale ed infrastrutturale: elevati valori dell'indicatore sono sintomo di non sostenibilità dello sviluppo.

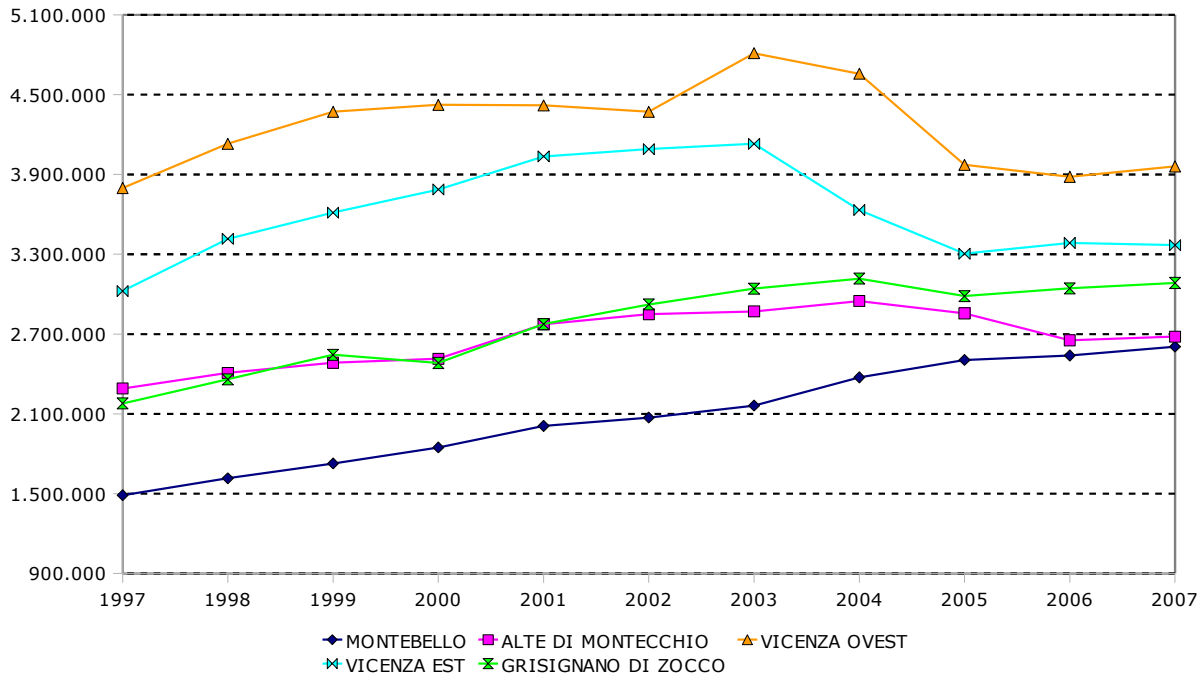
Fonte: ACI - Istat. Elaborazioni Ufficio Statistica Provincia di Vicenza

Numero autovetture del parco veicolare della provincia di Vicenza per 100 abitanti. Anno 2007.

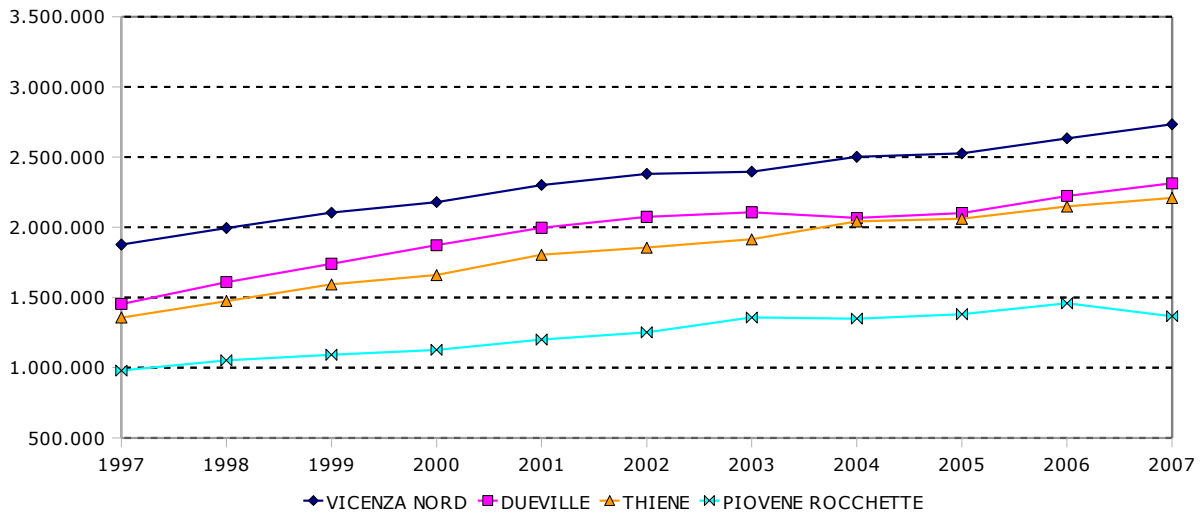


Fonte: ACI - Istat. Elaborazioni Ufficio Statistica Provincia di Vicenza

**Veicoli usciti dai caselli dell'Autostrada A4
in provincia di Vicenza dal 1997 al 2007**



**Veicoli usciti dai caselli dell'Autostrada Valdastico
in provincia di Vicenza dal 1997 al 2007**



Fonte: Autostrada Brescia Verona Vicenza Padova

Traffico diurno medio (TDM) feriale nelle principali strade della provincia di Vicenza. Anni 2000-2008.

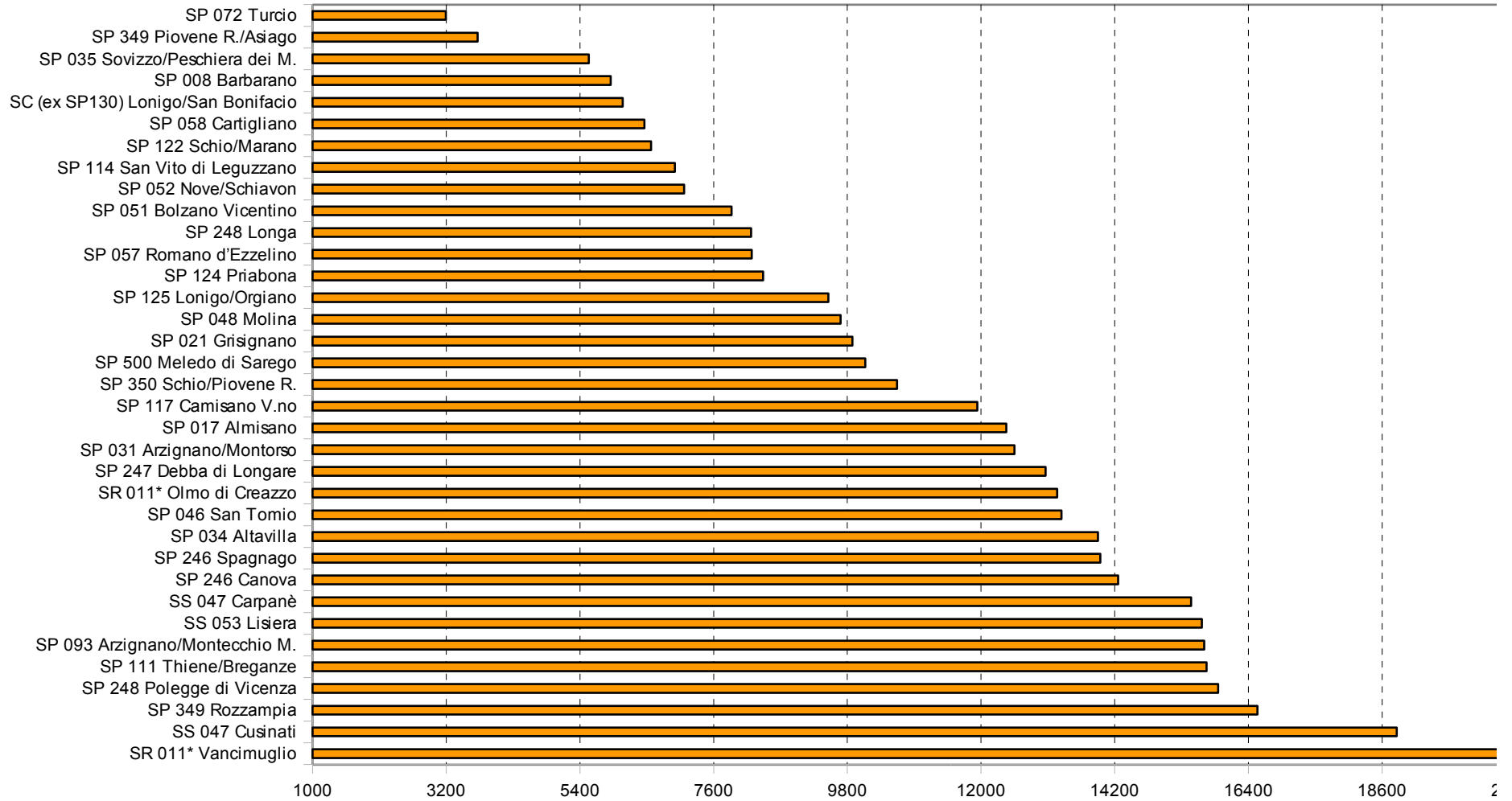
SEZIONE <i>al km</i>	LOCALITA'	2000	2001	2002	2003	2004	2005	2006	2007	2008
SP 008	010+800 Barbarano	-	5.253	4.946	5.046	5.432	5.487	5.713		5.905
SP 017	006+000 Almisano							12.083		12.416
SP 021	006+600 Grisignano	-	7.788	8.615	9.620	9.251	9.594	9.869		9.883
SP 031	003+300 Arzignano/Montorso	13.896	13.173	-	13.462	12.898	14.858	14.496		12.549
SP 034	002+100 Altavilla	-	11.753	12.118	12.795	11.833	14.041	15.404		13.925
SP 035	006+300 Sovizzo/Peschiera dei M.	-	4.646	4.917	4.928	4.997	5.793	6.436		5.545
SP 046	013+800 San Tomio	12.526	12.753	-	12.838	12.788	13.436	13.084		13.322
SP 048	002+900 Molina	-	8.673	9.130	7.955	9.135	9.525	10.496		9.689
SP 051	002+700 Bolzano Vicentino	-	-	6.162	7.158	-	7.721	7.370		7.894
SP 052	006+100 Nove/Schiavon	-	6.068	6.415	6.892	6.822	7.603	7.128		7.113
SP 057	005+500 Romano d'Ezzelino	6.486	6.091	6.696	7.193	6.771	7.615	8.004		8.225
SP 058	001+900 Cartigliano	-	-	5.361	6.171	5.670	6.819	6.083		6.461
SP 072	028+900 Turcio	2.952	3.509	3.537	3.821	3.793	3.899	3.565		3.193
SP 093	002+600 Arzignano/Montecchio M.	-	12.670	12.895	13.608	13.579	13.785	14.091		15.674
SP 111	003+500 Thiene/Breganze	12.769	14.101	13.824	14.147	15.059	16.381	15.544		15.711
SP 114	001+700 San Vito di Leguzzano	-	6.489	6.332	6.355	6.793	6.811	6.875		6.963
SP 117	008+800 Camisano V.no	-	14.461	8.879	11.463	11.372	11.879	11.816		11.940
SP 122	007+600 Schio/Marano	-	7.957	8.287	8.698	9.053	9.232	8.450		6.570
SP 124	002+300 Priabona	8.046	8.216	-	8.140	8.615	8.080	8.369		8.413
SP 125	004+300 Lonigo/Orgiano	8.442	8.580	8.953	8.990	8.935	9.278	10.060		9.489
SC (ex SP130)	000+400 Lonigo/San Bonifacio	-	5.211	5.149	6.180	5.590	5.771	6.402		6.106
SP 246	005+600 Canova	11.064	11.098	-	11.361	11.501	11.288	10.994		14.256
SP 246	019+000 Spagnago							15.332		13.964
SP 247	008+400 Debba di Longare	13.001	13.673	-	13.870	13.562	12.670	13.916		13.063
SP 248	007+200 Polegge di Vicenza	13.605	14.734	14.922	15.244	15.693	16.101	15.819		15.903
SP 248	018+200 Longa	8.346	8.967	8.804	9.298	8.652	8.857	8.730		8.217
SP 349	085+000 Piovene R./Asiago	3.517	4.602	5.106	4.133	4.511	4.825	4.151		3.716
SP 349	101+600 Rozzampia	15.299	15.140	16.375	16.088	15.903	16.050	16.428		16.548
SP 350	058+600 Schio/Piovene R.	9.421	10.375	12.490	10.395	10.613	10.955	10.993		10.619
SP 500	006+300 Meledo di Sarego	10.256	10.359	-	10.356	9.861	9.154	10.570		10.096
SS 047	036+800 Cusinati							13.758		18.842
SS 047	056+600 Carpanè							10.657		15.456
SS 053	005+500 Lisiera							23.635		15.633
SR 011*	346+000 Olmo di Creazzo	16.872	18.315	-	16.548	17.759	19.967	19.770		13.254
SR 011*	361+800 Vancimuglio	11.717	11.485	12.843	12.871	13.261	15.131	14.709		23.978

* anni 2007 2008 stimati su dati anni precedenti

T D M : è la stima del numero di veicoli transitati nelle due direzioni mediamente tra le h 7.00 e le h 19.00

Fonte: SIRSE (Sistema Informativo per la Rete Stradale Extraurbana) - Monitoraggio del traffico

Traffico Diurno Medio feriale - anno 2008



Fonte: SIRSE (Sistema Informativo per la Rete Stradale Extraurbana) - Monitoraggio del traffico

Traffico giornaliero medio (T.G.M.) nelle principali strade della provincia di Vicenza. Anno 2008

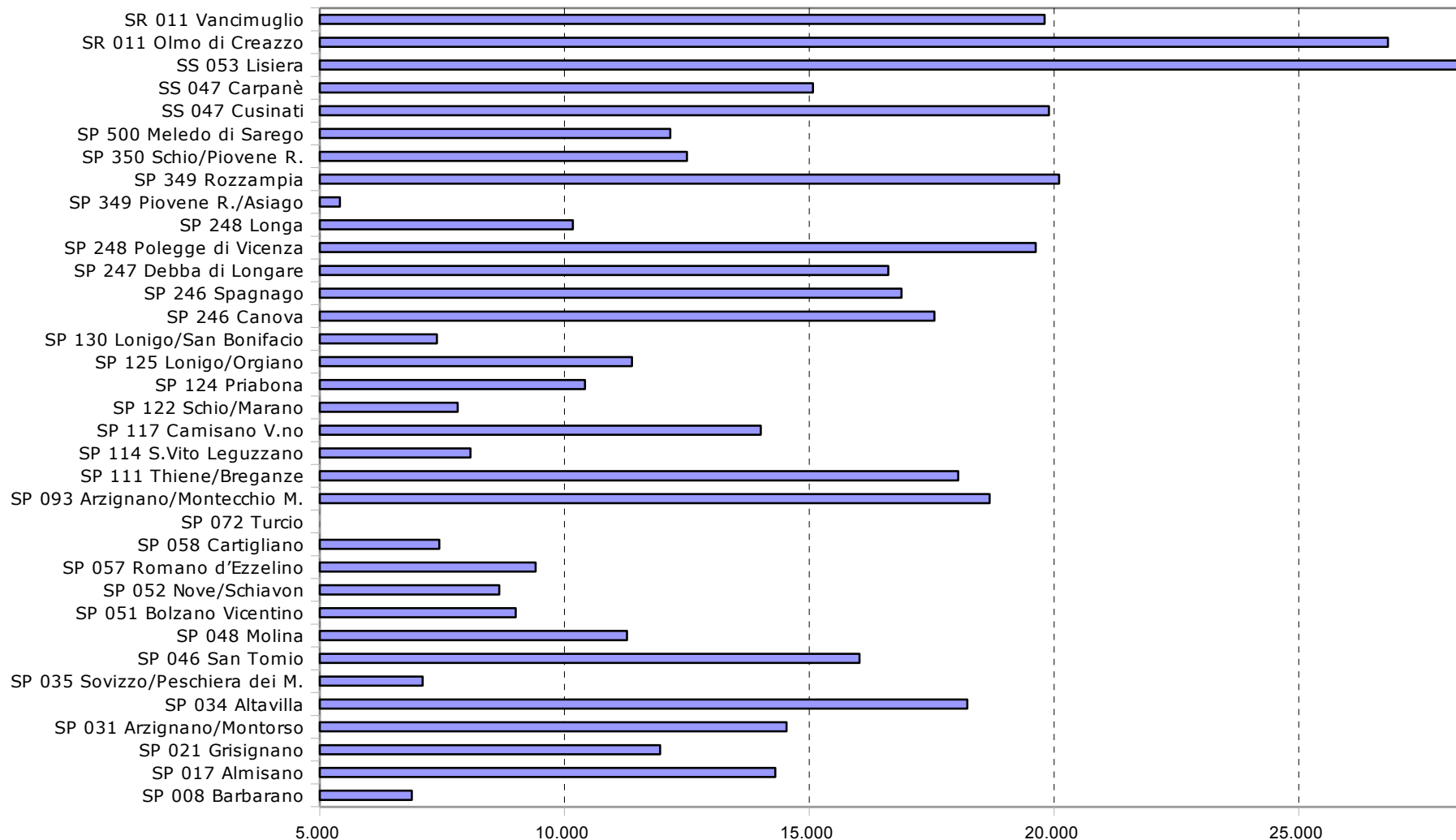
SEZIONE al km		LOCALITA'	feriale	sabato	festivo	TGM
SP 008	010+800	Barbarano	7.263	6.654	5.183	6.879
SP 017	006+000	Almisano	15.284	13.190	10.535	14.306
SP 021	006+600	Grisignano	12.450	10.954	10.458	11.951
SP 031	003+300	Arzignano/Montorso	15.529	13.402	10.705	14.536
SP 034	002+100	Altavilla	19.244	17.631	13.732	18.226
SP 035	006+300	Sovizzo/Peschiera dei M.	7.399	6.510	6.215	7.103
SP 046	013+800	San Tomio	16.919	15.501	12.073	16.024
SP 048	002+900	Molina	11.906	10.908	8.496	11.276
SP 051	002+700	Bolzano Vicentino	9.619	8.301	6.631	9.004
SP 052	006+100	Nove/Schiavon	9.026	7.942	7.582	8.665
SP 057	005+500	Romano d'Ezzelino	10.054	8.677	6.931	9.411
SP 058	001+900	Cartigliano	7.947	6.859	5.478	7.439
SP 072	028+900	Turcio	3.965	5.291	7.548	4.666
SP 093	002+600	Arzignano/Montecchio M.	19.729	18.076	14.079	18.686
SP 111	003+500	Thiene/Breganze	19.274	16.634	13.286	18.042
SP 114	001+700	San Vito di Leguzzano	8.530	7.816	6.087	8.079
SP 117	008+800	Camisano V.no	14.592	12.840	12.258	14.009
SP 122	007+600	Schio/Marano	8.352	7.208	5.757	7.818
SP 124	002+300	Priabona	10.771	10.230	8.843	10.418
SP 125	004+300	Lonigo/Orgiano	12.013	11.007	8.573	11.378
SC (ex SP130)	000+400	Lonigo/San Bonifacio	7.804	7.150	5.569	7.392
SP 246	005+600	Canova	18.148	17.237	14.899	17.554
SP 246	019+000	Spagnago	17.454	16.577	14.329	16.882
SP 247	008+400	Debba di Longare	17.175	16.313	14.101	16.613
SP 248	007+200	Polegge di Vicenza	20.720	18.983	14.786	19.624
SP 248	018+200	Longa	10.593	9.321	8.898	10.169
SP 349	085+000	Piovene R./Asiago	4.600	6.139	8.757	5.413
SP 349	101+600	Rozzampia	21.226	19.447	15.147	20.103
SP 350	058+600	Schio/Piovene R.	12.924	12.275	10.611	12.501
SP 500	006+300	Meledo di Sarego	12.840	11.764	9.163	12.161
SS 047	036+800	Cusinati	20.016	22.142	17.048	19.896
SS 047	056+600	Carpanè	15.165	16.776	12.917	15.074
SS 053	005+500	Lisiera	31.343	27.050	21.606	29.339
SR 011*	346+000	Olmo di Creazzo	26.983	29.849	22.982	26.821
SR 011*	361+800	Vancimuglio	19.929	22.045	16.974	19.809

* stime su dati anni precedenti

T.G.M. : è la stima del numero di veicoli transitati nelle due direzioni mediamente in un giorno (tra le ore 0.00 - 24.00)

Fonte: SIRSE (Sistema Informativo per la Rete Stradale Extraurbana) - Monitoraggio del traffico

Traffico Giornaliero Medio - anno 2008



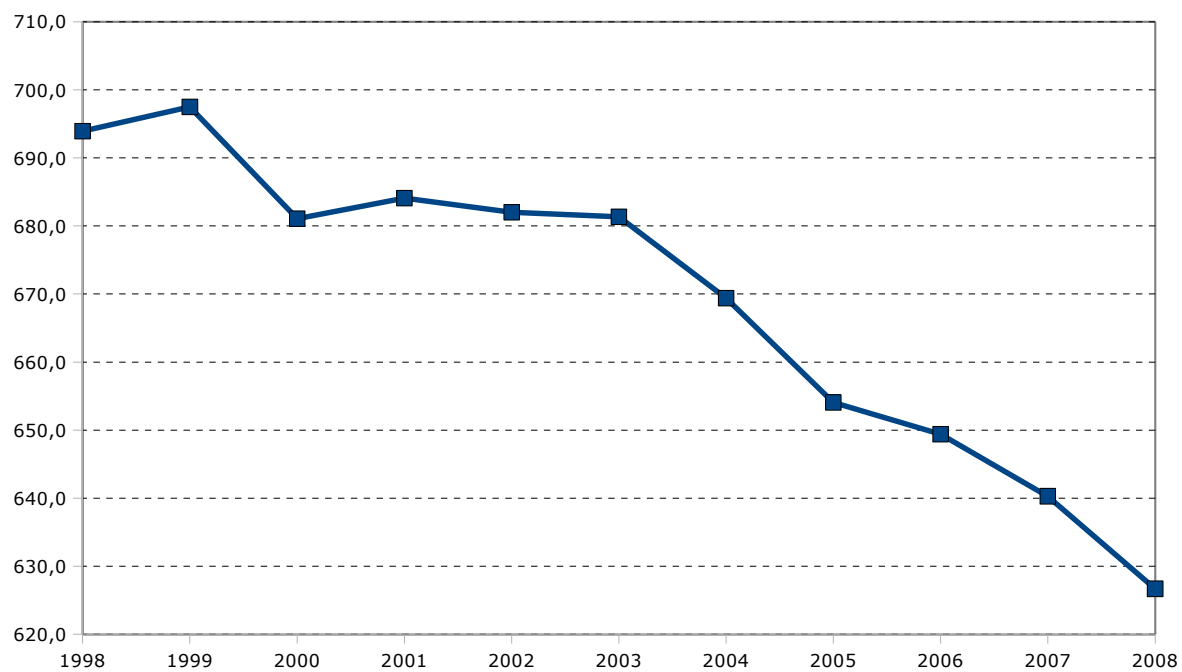
Fonte: SIRSE (Sistema Informativo per la Rete Stradale Extraurbana) - Monitoraggio del traffico

Erogazione carburante nella provincia di Vicenza : numero impianti (distributori), prodotti erogati, media per impianto e per residente. Anni 1998-2008.

Anni	N° impianti al 31/12 con erogato	Totale Prodotti Erogati in litri (1x 1000)	Media erogato per impianto (1x 1000)	Prodotti erogati per residente (in litri)
1998	368	541.618	1.472	693,9
1999	345	549.166	1.592	697,5
2000	333	541.340	1.626	681,1
2001	316	543.928	1.721	684,1
2002	309	550.397	1.781	682,0
2003	313	558.223	1.783	681,3
2004	300	556.512	1.855	669,4
2005	313	548.578	1.753	654,1
2006	325	548.158	1.687	649,4
2007	327	545.679	1.669	640,3
2008	335	540.061	1.612	626,7

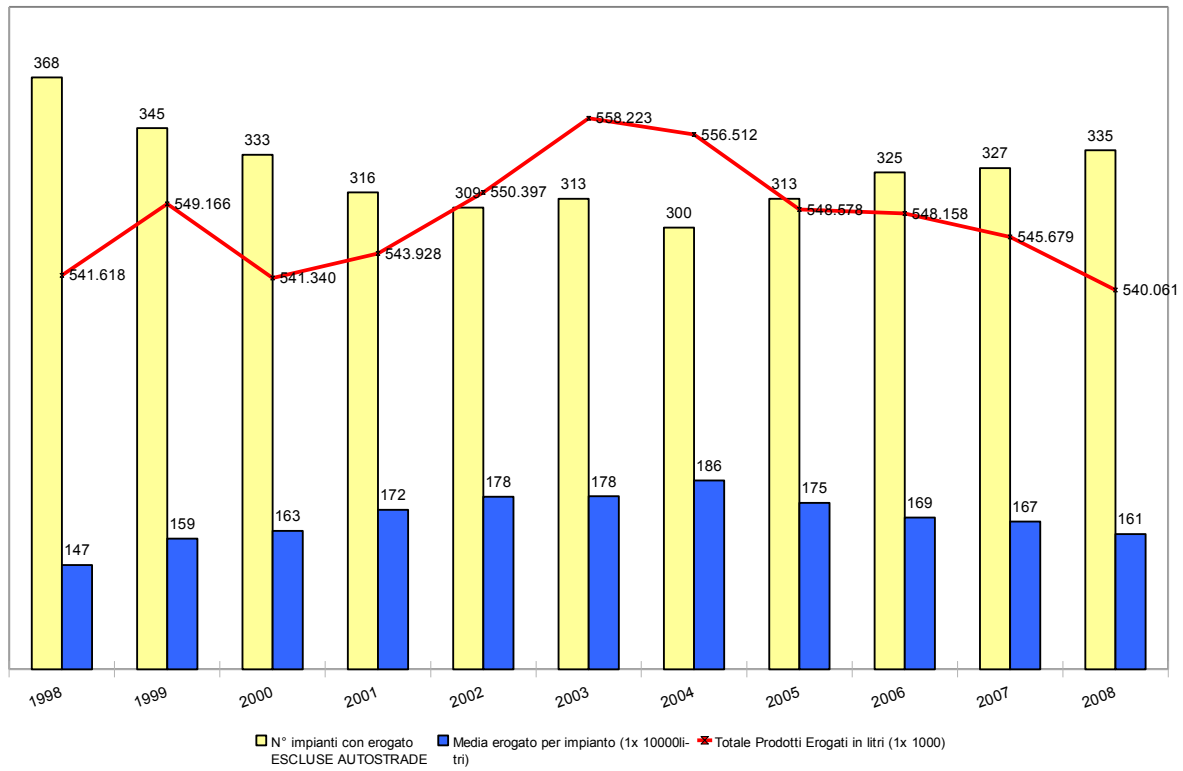
Fonte dati : Elaborazioni Ufficio Statistica Provincia di Vicenza su dati Segreteria Commissione Consultiva Provinciale Carburanti. Sono esclusi gli impianti delle autostrade

**Prodotti erogati per residente (in litri)
Provincia di Vicenza. Anni 1998-2008**



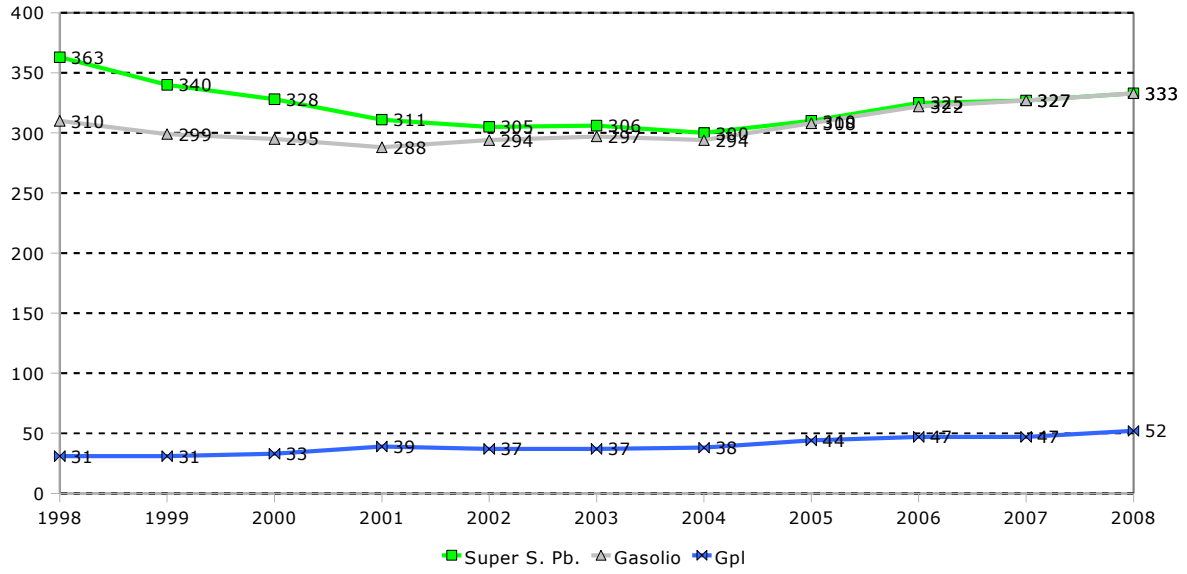
Fonte dati : Elaborazioni Ufficio Statistica Provincia di Vicenza su dati Segreteria Commissione Consultiva Provinciale Carburanti

**Impianti, media erogato per impianto, totale erogato.
Provincia di Vicenza. Anni 1998-2008**



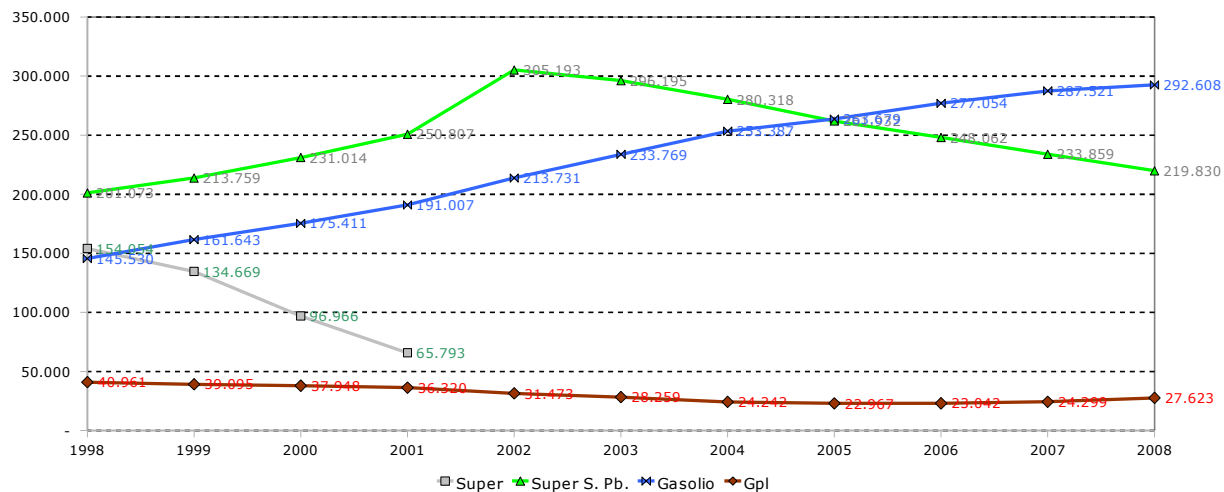
Fonte dati : Elaborazioni Ufficio Statistica Provincia di Vicenza su dati Segreteria Commissione Consultiva Provinciale Carburanti

**Numero di erogatori (pompe) in provincia di Vicenza
distinti per tipo di prodotto erogato. Anni 1998-2008**



Fonte dati : Elaborazioni Ufficio Statistica Provincia di Vicenza su dati Segreteria Commissione Consultiva Provinciale Carburanti

**Carburanti erogati in provincia di Vicenza
distinti per tipo di prodotto. Anni 1998 -2008**



Nota: i valori sono espressi in migliaia di litri, sono esclusi gli impianti autostradali.

Fonte dati : Elaborazioni Ufficio Statistica Provincia di Vicenza su dati Segreteria Commissione Consultiva Provinciale Carburanti

Erogazione carburante nella provincia di Vicenza: distribuzione percentuale di ogni prodotto sul totale erogato ogni anno. Anni 1998 -2008 (esclusi impianti autostradali).

	1998	1999	2000	2001	2002	2003	2004	2005	2006	2007	2008
Super	28,4%	24,5%	17,9%	12,1%	0,0%	0,0%	0,0%	0,0%	0,0%	0,0%	0,0%
Super S. Pb.	37,1%	38,9%	42,7%	46,1%	55,4%	53,1%	50,2%	47,7%	45,3%	42,9%	40,7%
Gasolio	26,9%	29,4%	32,4%	35,1%	38,8%	41,9%	45,4%	48,1%	50,5%	52,7%	54,2%
Gpl	7,6%	7,1%	7,0%	6,7%	5,7%	5,1%	4,3%	4,2%	4,2%	4,5%	5,1%
TOTALE	100%	100%	100%	100%	100%	100%	100%	100,0%	100,0%	100,0%	100,0%

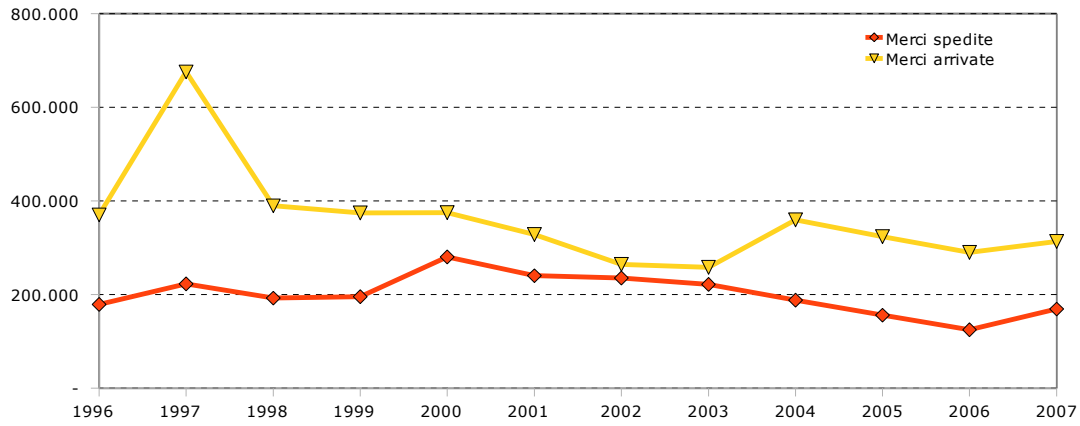
Fonte dati : Elaborazioni Ufficio Statistica Provincia di Vicenza su dati Segreteria Commissione Consultiva Provinciale Carburanti

Movimento ferroviario delle merci (in tonnellate). Anni 1997-2007

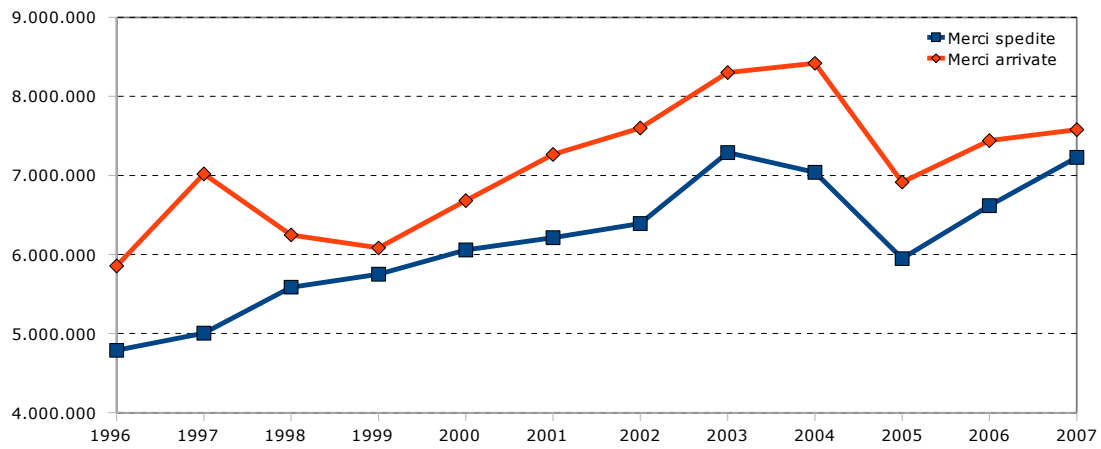
Anni	Vicenza			Veneto		
	merci totali	spedite	arrivate	merci totali	spedite	arrivate
1997	897.993	24,8%	75,2%	12.023.325	41,6%	58,4%
1998	581.915	33,1%	66,9%	11.834.182	47,2%	52,8%
1999	569.654	34,3%	65,7%	11.832.043	48,6%	51,4%
2000	655.221	42,8%	57,2%	12.737.101	47,6%	52,4%
2001	568.283	42,3%	57,7%	13.477.399	46,1%	53,9%
2002	499.615	47,1%	52,9%	13.989.041	45,7%	54,3%
2003	480.073	46,2%	53,8%	15.590.295	46,8%	53,2%
2004	547.663	34,4%	65,6%	15.456.755	45,5%	54,5%
2005	479.812	32,5%	67,5%	12.863.861	46,2%	53,8%
2006	414.590	30,1%	69,9%	14.057.039	47,1%	52,9%
2007	482.504	35,0%	65,0%	14.808.163	48,8%	51,2%
2008						

Fonte: Trenitalia spa GLOBAL LOGISTICS STABILIMENTO DI TRIESTE. Elaborazioni Ufficio Statistica Provincia di Vicenza

**Movimento ferroviario delle merci a Vicenza
Anni 1997 - 2007**



**Movimento ferroviario delle merci nel Veneto
Anni 1997 - 2007**



Fonte: Trenitalia spa GLOBAL LOGISTICS STABILIMENTO DI TRIESTE.
Elaborazioni Ufficio Statistica Provincia di Vicenza