

Incidenti, morti, feriti nella provincia di Vicenza. Anni 2003-2019.

Anno	Incidenti	Morti	Feriti	Indice di mortalità (a)	Indice di lesività (b)	Indice di gravità (c)	Costo sociale (d)	Costo sociale per incidente
2003	3.034	93	4.159	3,1%	137,1%	2,2%		
2004	2.956	85	4.089	2,9%	138,3%	2,0%		
2005	2.618	64	3.556	2,4%	135,8%	1,8%		
2006	2.932	77	3.934	2,6%	134,2%	1,9%		
2007	2.808	86	3.818	3,1%	136,0%	2,2%		
2008	2.502	76	3.372	3,0%	134,8%	2,2%		
2009	2.464	54	3.371	2,2%	136,8%	1,6%		
2010	2.622	59	3.676	2,3%	140,2%	1,6%	243.932.454	93.033
2011	2.569	56	3.495	2,2%	136,0%	1,6%	231.778.845	90.221
2012	2.391	54	3.281	2,3%	137,2%	1,6%	219.735.999	91.901
2013	2.290	53	3.039	2,3%	132,7%	1,7%	208.015.011	90.836
2014	2.231	50	3.076	2,2%	137,9%	1,6%	205.065.144	91.916
2015	2.302	46	3.092	2,0%	134,3%	1,5%	199.724.688	86.761
2016	2.247	50	3.033	2,2%	135,0%	1,6%	203.249.727	90.454
2017	2.179	50	2.967	2,3%	136,2%	1,7%	200.463.273	91.998
2018	2.253	53	3.052	2,4%	135,5%	1,7%	208.563.858	92.572
2019	2.256	48	3.049	2,1%	135,2%	1,5%	200.917.251	89.059

(a) L'indice di mortalità si calcola come rapporto tra il numero dei morti ed il numero degli incidenti, moltiplicato 100. Rappresenta un indicatore della gravità - relativa al numero delle persone decedute - delle conseguenze della media degli incidenti

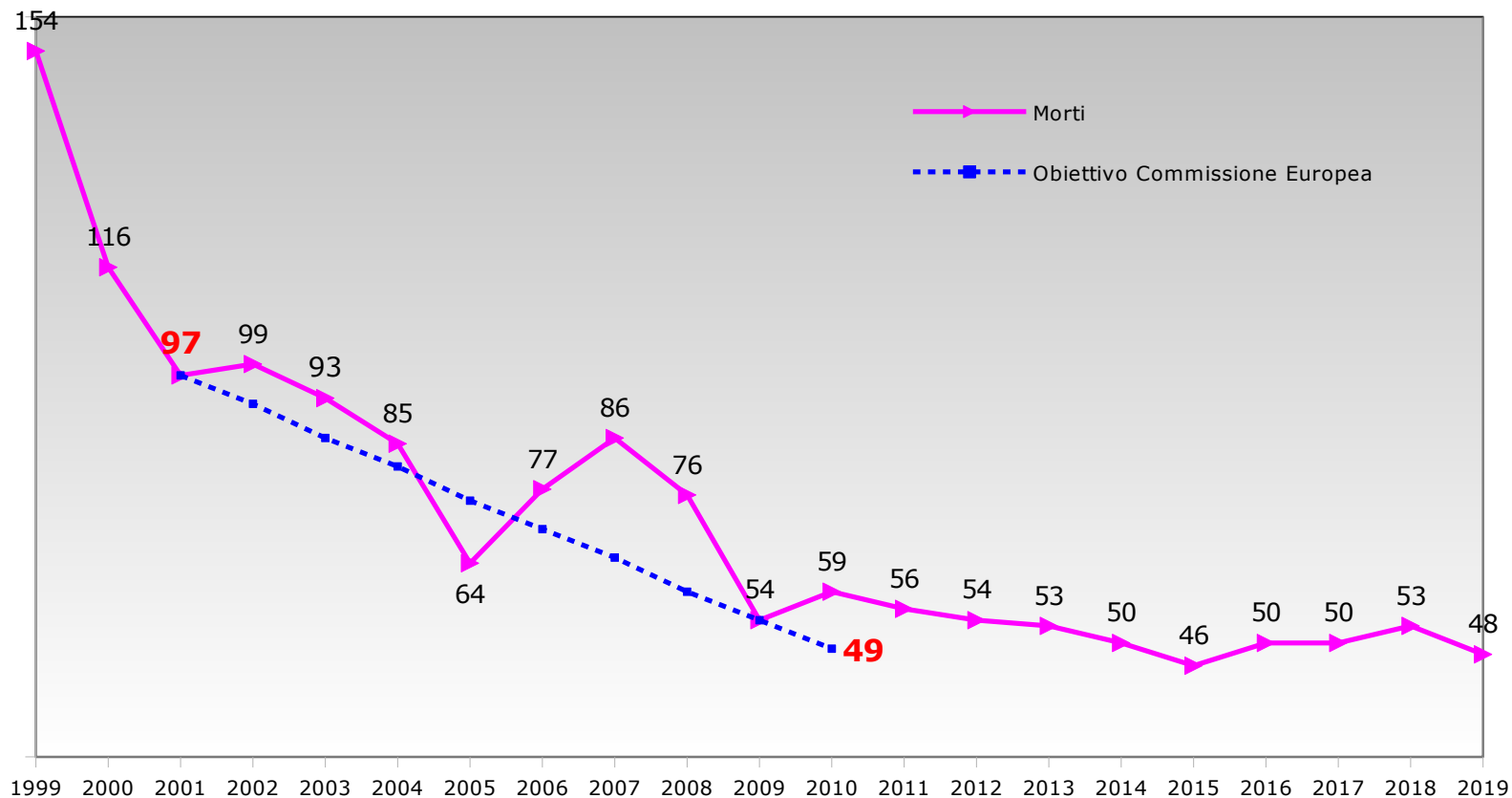
(b) L'indice di lesività si calcola come rapporto tra il numero dei feriti ed il numero degli incidenti, moltiplicato 100. Rappresenta un indicatore della gravità - relativa al numero delle persone ferite - della media degli incidenti stradali rilevati.

(c) L'indice di gravità si calcola come rapporto tra il numero dei morti ed il numero totale dei morti e dei feriti, moltiplicato 100. Rappresenta un indicatore sulla mortalità rispetto alle persone infortunati coinvolte negli incidenti stradali rilevati.

(d) Il costo sociale valuta il costo sostenuto dalle amministrazioni pubbliche, dalle imprese e dalle famiglie a causa dei danni alle persone e alle cose. Con il Decreto dirigenziale n. 189 del 24/09/2012 il Ministero delle Infrastrutture e Trasporti ha individuato esattamente il costo sociale medio per ogni incidente mortale, il calcolo è stato effettuato con i valori del 2010, la formula è la seguente : ((morti * € 1.503.990)+(feriti * € 42.219)).

Fonte: Elaborazioni Centro Monitoraggio Incidenti Stradali Provincia di Vicenza su dati rilevazione ISTAT incidenti stradali con lesioni a persone (codice IST-00142) .

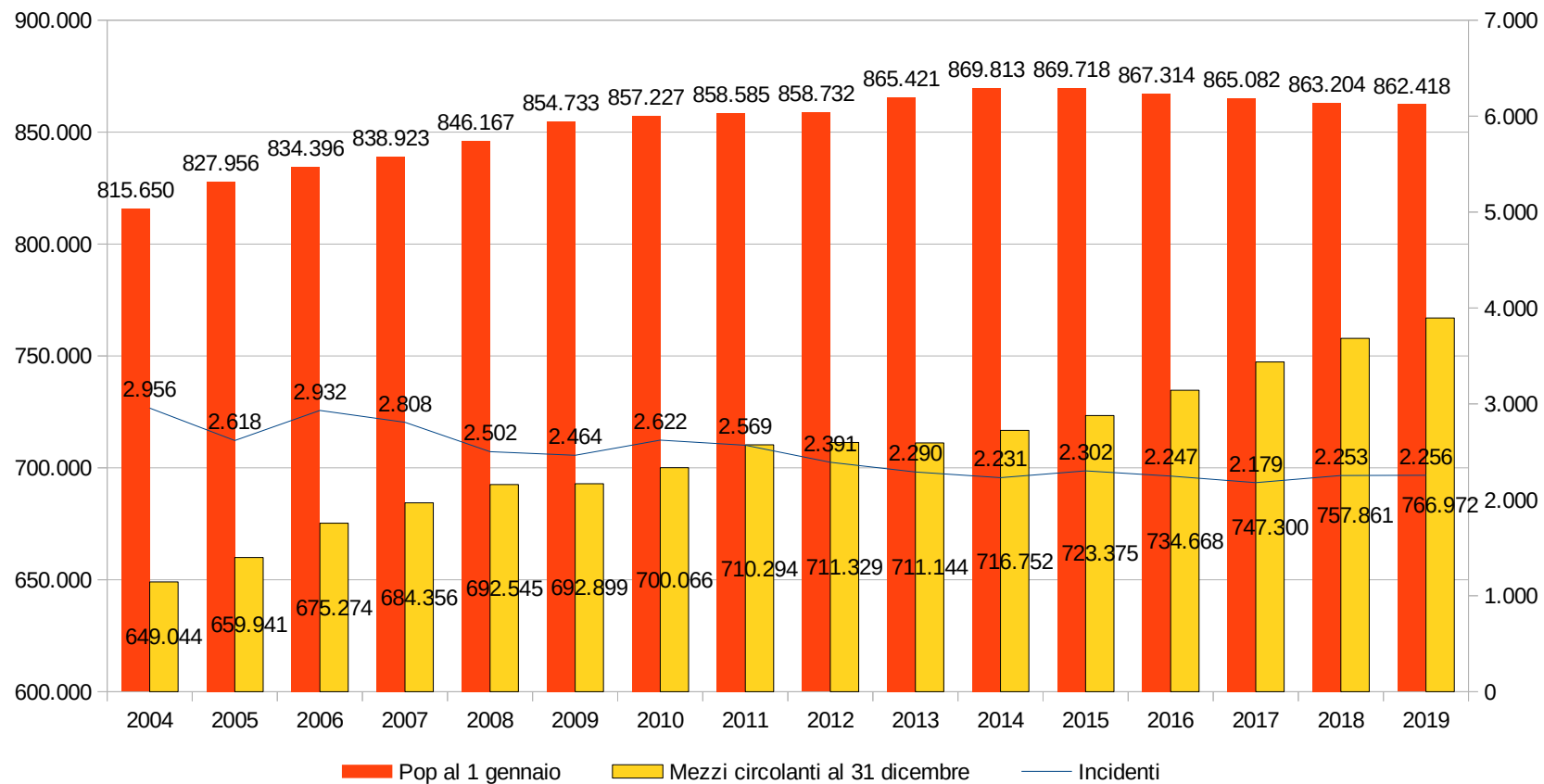
Persone decedute in provincia di Vicenza negli incidenti stradali e obiettivo fissato dalla Commissione Europea per il 2010*



*Dimezzare entro il 2010 il numero delle vittime della strada è l'obiettivo che nel 2001 la Commissione Europea ha fissato nel Libro Bianco sui trasporti e ribadito con l'adozione del Programma di azione Europeo per la sicurezza stradale del 2003.

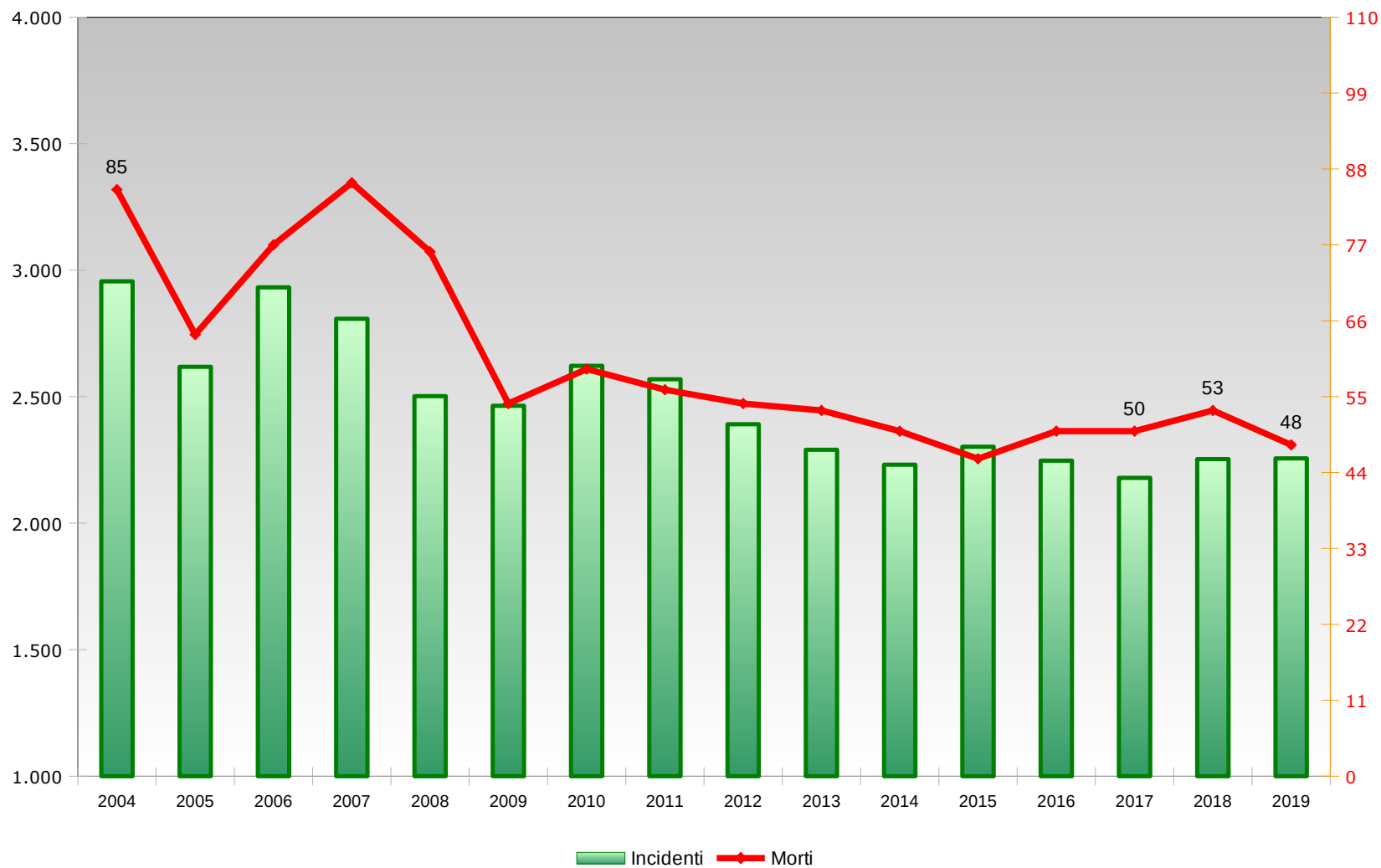
Fonte: Elaborazioni Centro Monitoraggio Incidenti Stradali Provincia di Vicenza su dati rilevazione ISTAT incidenti stradali con lesioni a persone (codice IST-00142) .

Popolazione residente, mezzi circolanti e incidenti Provincia di Vicenza. Anni 2004 - 2019.



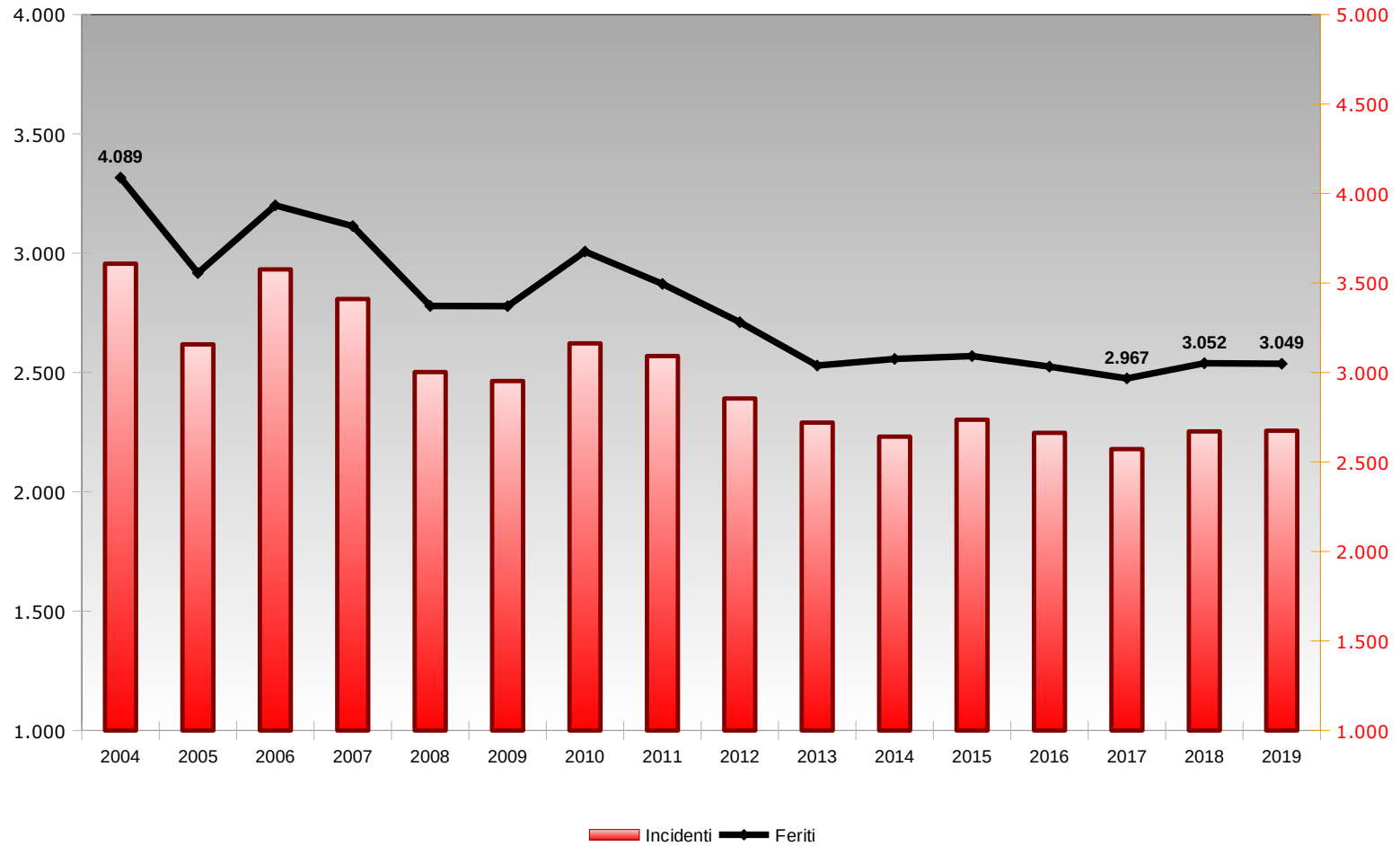
Fonte: Elaborazioni Centro Monitoraggio Incidenti Stradali Provincia di Vicenza su dati rilevazione ISTAT incidenti stradali con lesioni a persone (codice IST-00142) .

Decessi e numero incidenti stradali in provincia di Vicenza. Anni 2004 - 2019



Fonte: Elaborazioni Centro Monitoraggio Incidenti Stradali Provincia di Vicenza su dati rilevazione ISTAT incidenti stradali con lesioni a persone (codice IST-00142) .

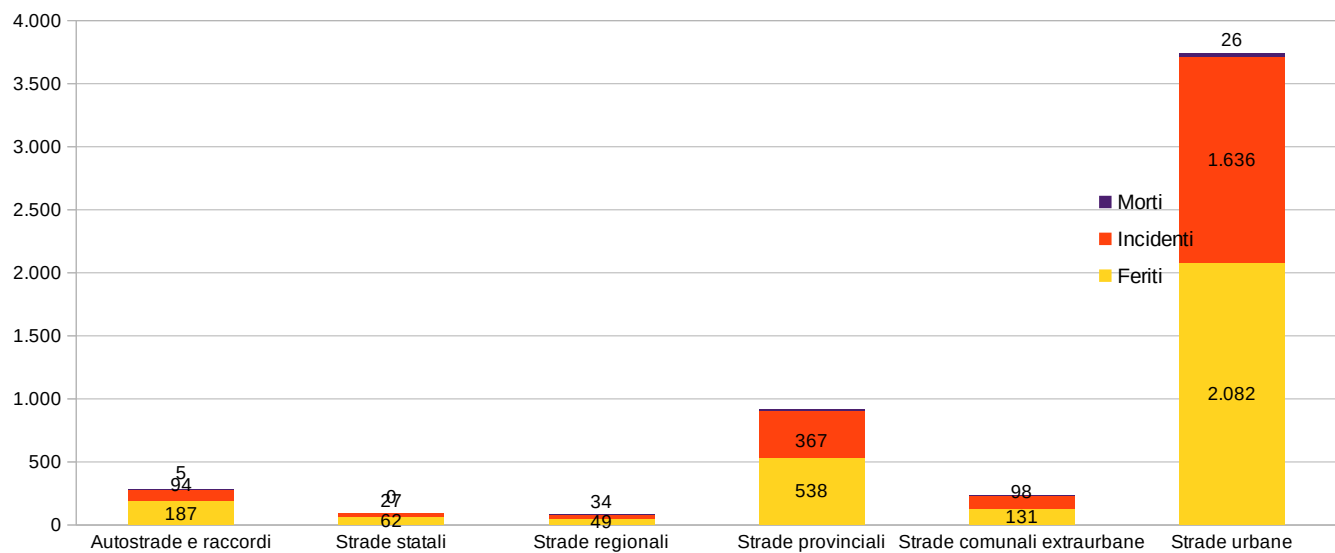
**Feriti e numero incidenti stradali in
provincia di Vicenza. Anni 2004-2019**



Fonte: Elaborazioni Centro Monitoraggio Incidenti Stradali Provincia di Vicenza su dati rilevazione ISTAT incidenti stradali con lesioni a persone (codice IST-00142) .

Indicatori per tipologia di strada. Provincia di Vicenza. Anno 2019.

	Incidenti	Morti	Feriti	Indice di mortalità (a)	Indice di gravità (b)	Indice di lesività (c)	Costo sociale (d)	Costo sociale per incidente
Autostrade e raccordi	94	5	187	5,3%	2,6%	198,9%	15.414.903	163.988
Strade statali	27	0	62	0,0%	0,0%	229,6%	2.617.578	96.947
Strade regionali	34	1	49	2,9%	2,0%	144,1%	3.572.721	105.080
Strade provinciali	367	11	538	3,0%	2,0%	146,6%	39.257.712	106.969
Strade comunali extraurbane	98	5	131	5,1%	3,7%	133,7%	13.050.639	133.170
Strade urbane	1.636	26	2.082	1,6%	1,2%	127,3%	127.003.698	77.631
Totale complessivo	2.256	48	3.049	2,1%	1,5%	135,2%	147.512.496	65.387



Fonte: ISTAT – Elaborazioni Ufficio Statistica della Provincia di Vicenza

Incidenti (a) in provincia di Vicenza per circostanza presunta. Anni 2018-2019

	2018	2019	VARIAZIONE %
Mancato rispetto segnaletica	536	568	6,0%
Guida distratta	394	299	-24,1%
Eccesso velocità	224	201	-10,3%
Mancato rispetto distanza sicurezza	325	284	-12,6%
Svolta irregolare	58	58	0,0%
Procedeva contromano	81	90	11,1%
Sorpasso irregolare	57	72	26,3%
Sbandamenti e fuoriuscite	248	246	-0,8%
Comportamento scorretto dell'automobilista verso pedone	104	157	51,0%
Comportamento scorretto del pedone	48	58	20,8%
Altri inconvenienti circolazione	62	68	9,7%
Difetti o avarie del veicolo	54	63	16,7%
Stato psico-fisico alterato (alcool, droga, etc)	218	208	-4,6%

(a) il totale non coincide con il totale incidenti dell'anno in quanto per ogni sinistro possono essere registrate due tipi di circostanza (una per il veicolo A e una per il veicolo B)

Fonte: Elaborazioni Centro Monitoraggio Incidenti Stradali Provincia di Vicenza su dati rilevazione ISTAT incidenti stradali con lesioni a persone (codice IST-00142) .

Numero di veicoli coinvolti in sinistri stradali con lesioni alle persone. Anni 2018-2019

	2018	2019	VARIAZIONE %
Autovetture	2.900	3.118	7,5%
Autocarri	287	318	10,8%
Autobus	16	15	-6,3%
Ciclomotori	173	172	-0,6%
Velocipedi	426	406	-4,7%
Motocicli	338	327	-3,3%
Macchine agr.	5	13	160,0%
Altri	55	68	23,6%
Veicoli datisi alla fuga	12	15	25,0%
Totale complessivo	4.212	4.452	5,7%

Fonte: Elaborazioni Centro Monitoraggio Incidenti Stradali Provincia di Vicenza su dati rilevazione ISTAT incidenti stradali con lesioni a persone (codice IST-00142) .

Pedoni coinvolti in sinistri stradali. Anni 2018-2019.

	2018	2019	VARIAZIONE %
Feriti	178	238	33,7%
Morti	8	9	12,5%
Totale complessivo	186	247	32,8%

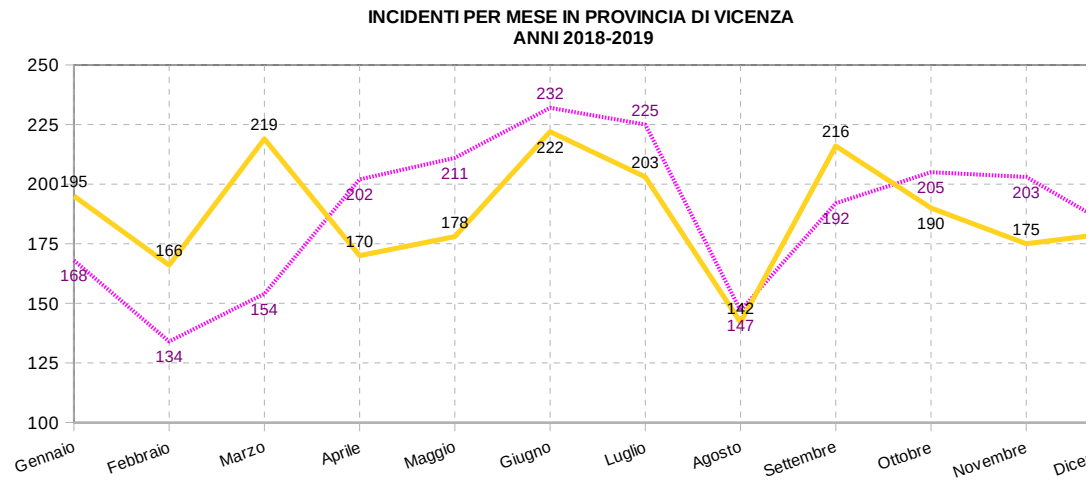
Ciclisti coinvolti in sinistri stradali . Anni 2018-2019.

	2018	2019	VARIAZIONE %
Feriti	401	378	-5,7%
Morti	11	8	-27,3%
Totale complessivo	412	386	-6,3%

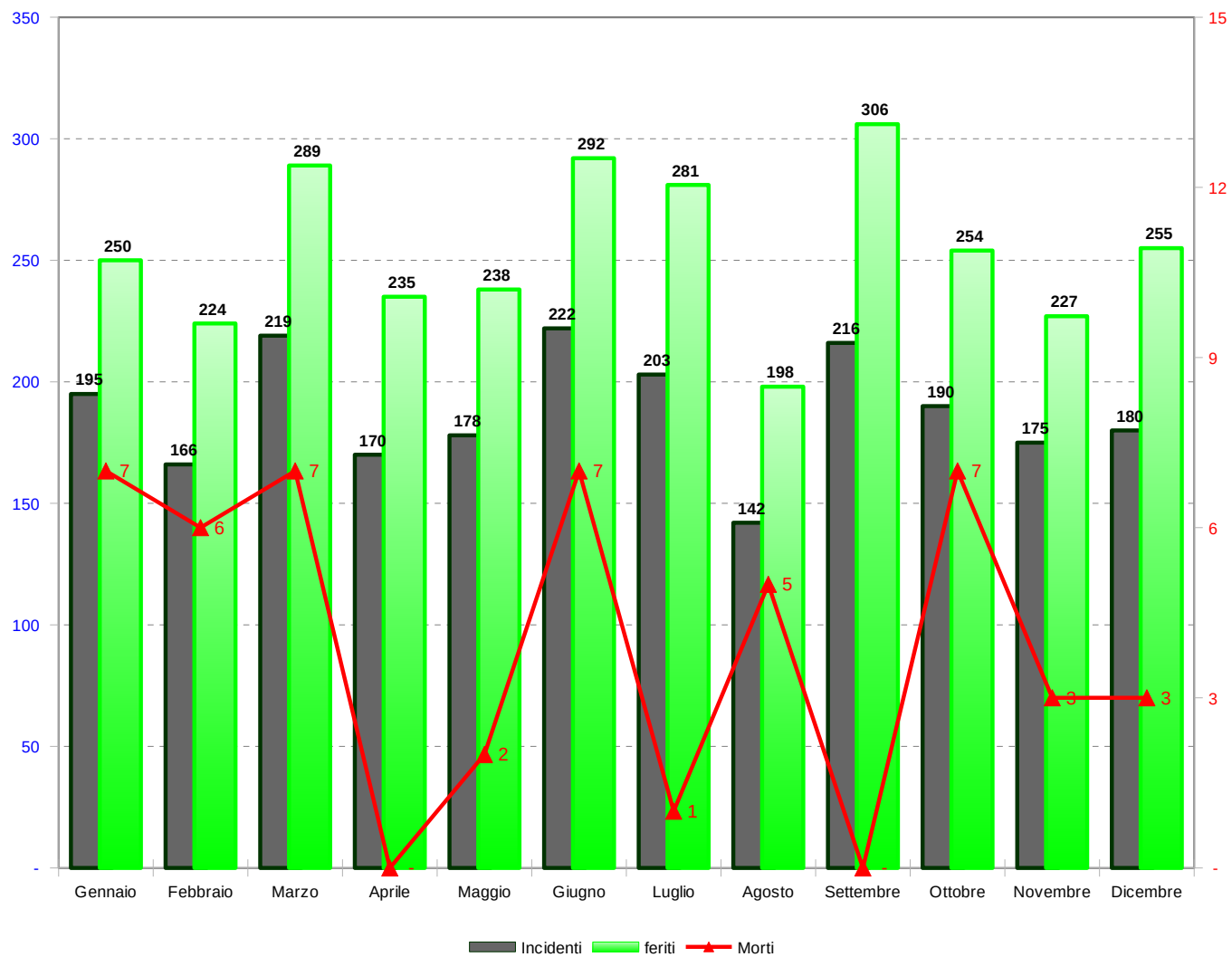
Fonte: Elaborazioni Centro Monitoraggio Incidenti Stradali Provincia di Vicenza su dati rilevazione ISTAT incidenti stradali con lesioni a persone (codice IST-00142) .

Incidenti, morti, feriti nella provincia di Vicenza per mese. Anni 2018-2019.

Mese	Incidenti		Morti		Feriti	
	2018	2019	2018	2019	2018	2019
Gennaio	168	195	4	7	222	250
Febbraio	134	166	2	6	175	224
Marzo	154	219	1	7	225	289
Aprile	202	170	3	0	288	235
Maggio	211	178	6	2	279	238
Giugno	232	222	6	7	295	292
Luglio	225	203	8	1	306	281
Agosto	147	142	4	5	208	198
Settembre	192	216	6	0	259	306
Ottobre	205	190	2	7	282	254
Novembre	203	175	4	3	273	227
Dicembre	180	180	7	3	240	255
Totale	2.253	2.256	53	48	3.052	3.049



Incidenti, morti, feriti nella provincia di Vicenza per mese. Anno 2019

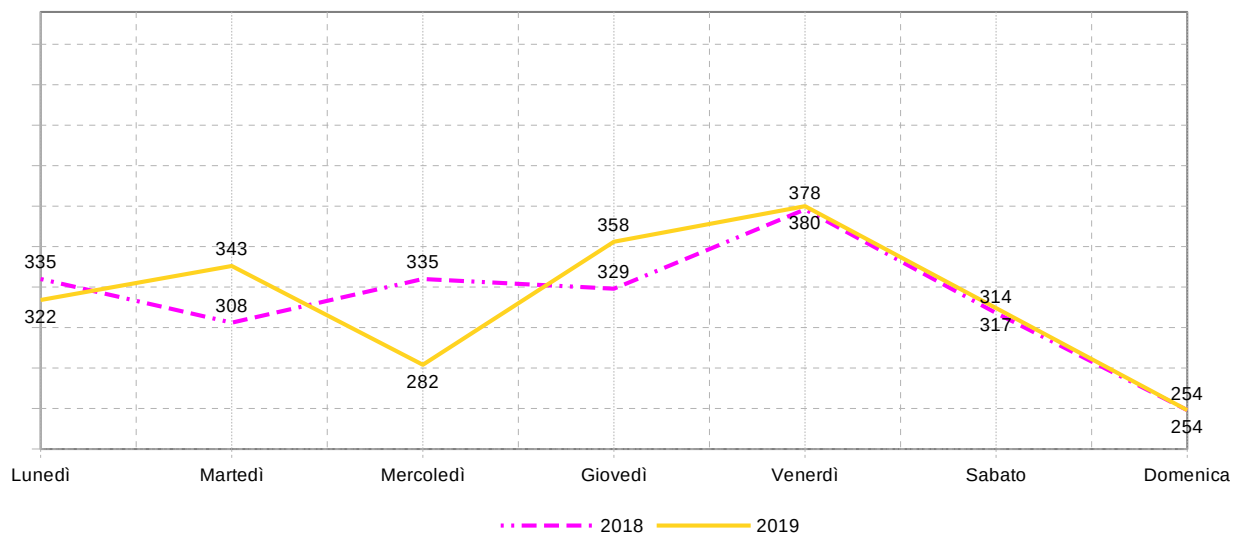


Fonte: Elaborazioni Centro Monitoraggio Incidenti Stradali Provincia di Vicenza su dati rilevazione ISTAT incidenti stradali con lesioni a persone (codice IST-00142) .

Incidenti, morti, feriti nella provincia di Vicenza per giorno della settimana. Anni 2018-2019

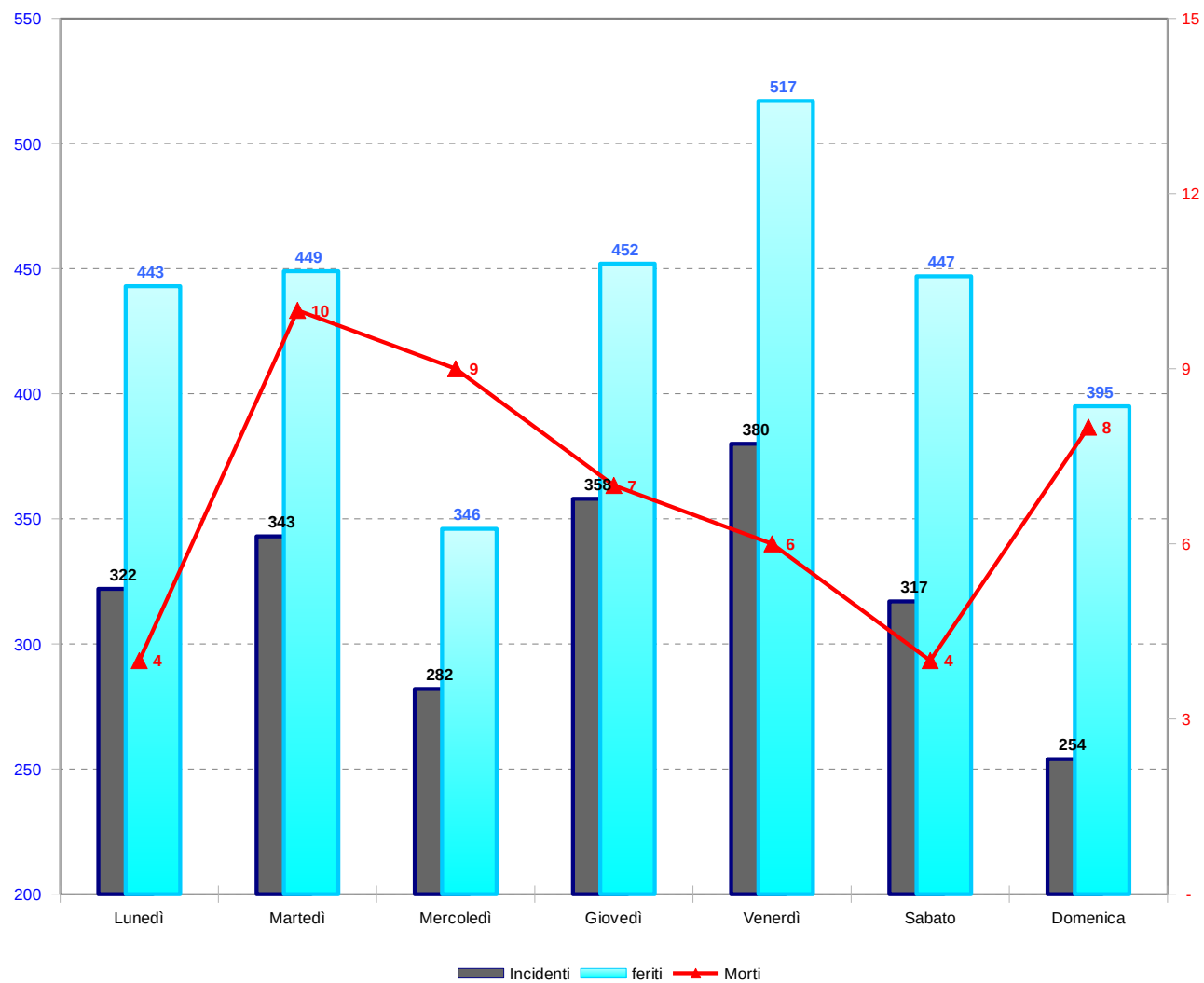
Giorno	Incidenti		Morti		Feriti	
	2018	2019	2018	2019	2018	2019
Lunedì	335	322	8	4	436	443
Martedì	308	343	9	10	413	449
Mercoledì	335	282	8	9	438	346
Giovedì	329	358	6	7	427	452
Venerdì	378	380	10	6	504	517
Sabato	314	317	8	4	445	447
Domenica	254	254	4	8	389	395
Totale	2.253	2.256	53	48	3.052	3.049

**INCIDENTI PER GIORNO DELLA SETTIMANA
IN PROVINCIA DI VICENZA ANNI 2018-2019**



Fonte: Elaborazioni Centro Monitoraggio Incidenti Stradali Provincia di Vicenza su dati rilevazione ISTAT incidenti stradali con lesioni a persone (codice IST-00142) .

Incidenti, morti, feriti nella provincia di Vicenza per giorno della settimana. Anno 2019



Fonte: Elaborazioni Centro Monitoraggio Incidenti Stradali Provincia di Vicenza su dati rilevazione ISTAT incidenti stradali con lesioni a persone (codice IST-00142) .

Incidenti rilevati distinti per tipologia di rilevatore. Anni 2018-2019.

	2018	2019	VARIAZIONE %
Carabiniere	569	550	-3,3%
Polizia Municipale	1.438	1.494	3,9%
Polizia Stradale	246	212	-13,8%
Totale complessivo	2.253	2.256	0,1%

Fonte: Elaborazioni Centro Monitoraggio Incidenti Stradali Provincia di Vicenza su dati rilevazione ISTAT incidenti stradali con lesioni a persone (codice IST-00142) .