

Consistenza degli esercizi alberghieri della provincia di Vicenza. Anni 2002-2013.

	2002	2003	2004	2005	2006	2007	2008	2009	2010	2011	2012	2013
ESERCIZI ALBERGHIERI												
Alberghi 4 stelle	24	26	25	25	29	29	30	31	34	35	37	38
Alb.3 stelle e residenze tur. alb.	83	84	86	88	90	91	92	95	94	92	94	95
Alberghi 2 e 1 stella	199	195	183	169	159	160	155	150	142	138	131	127
Totale esercizi alberghieri	306	305	294	282	278	280	277	276	270	265	262	260
NUMERO DI LETTI												
Alberghi 4 stelle	3.123	3.401	3.143	3.211	3.677	3.697	3.827	3.983	4.356	4.401	4.510	4.531
Alb.3 stelle e residenze tur. alb.	4.481	4.477	4.699	5.144	5.287	5.491	5.578	5.442	5.145	5.085	5.222	5.292
Alberghi 2 e 1 stella	5.344	5.132	4.921	4.675	4.337	4.420	4.297	4.200	3.971	3.782	3.550	3.396
Totale posti letto	12.948	13.010	12.763	13.030	13.301	13.608	13.702	13.625	13.472	13.268	13.282	13.219

Alberghi: Gli esercizi ricettivi aperti al pubblico, a gestione unitaria, che forniscono alloggio, eventualmente vitto ed altri servizi accessori, in camere ubicate in uno o più stabili o in parti di stabili. Essi si distinguono in esercizi alberghieri, da 1 a 5 stelle lusso, e in residenze turistico-alberghiere.

Requisiti minimi degli alberghi ai fini della classificazione sono:

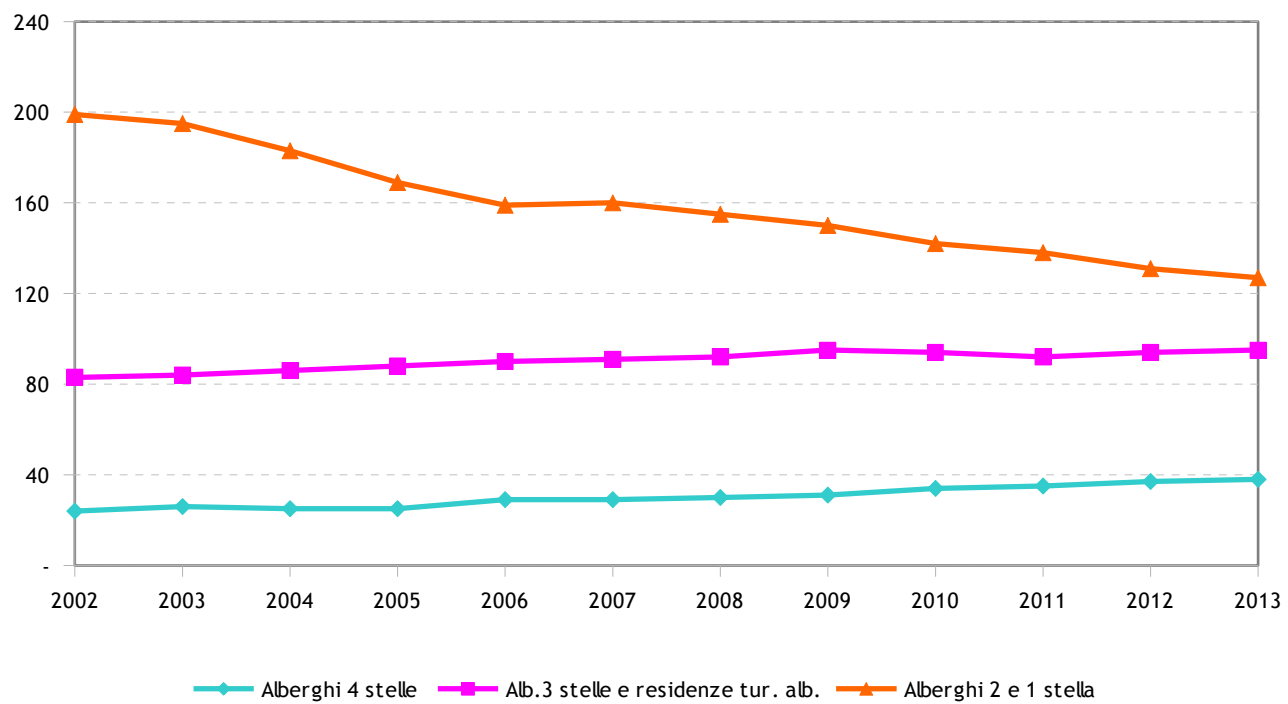
- capacità ricettiva non inferiore a sette stanze;
- almeno un servizio igienico ogni dieci posti letto;
- un lavabo con acqua corrente calda e fredda per ogni camera;
- un locale ad uso comune;
- impianti tecnologici e numero di addetti adeguati e qualificati al funzionamento della struttura.

Gli alberghi contrassegnati con 5 stelle assumono la denominazione aggiuntiva "lusso" quando sono in possesso degli standard tipici degli esercizi di classe internazionale.

Residenze turistico-alberghiere : gli esercizi ricettivi alberghieri, aperti al pubblico, a gestione unitaria, che forniscono alloggio e servizi accessori in unità abitative arredate costituite da uno o più locali, dotate di servizio autonomo di cucina. Secondo gli stessi criteri degli alberghi, le leggi regionali provvedono a classificare le residenze turistico-alberghiere, contrassegnate con 4, 3 e 2 stelle.

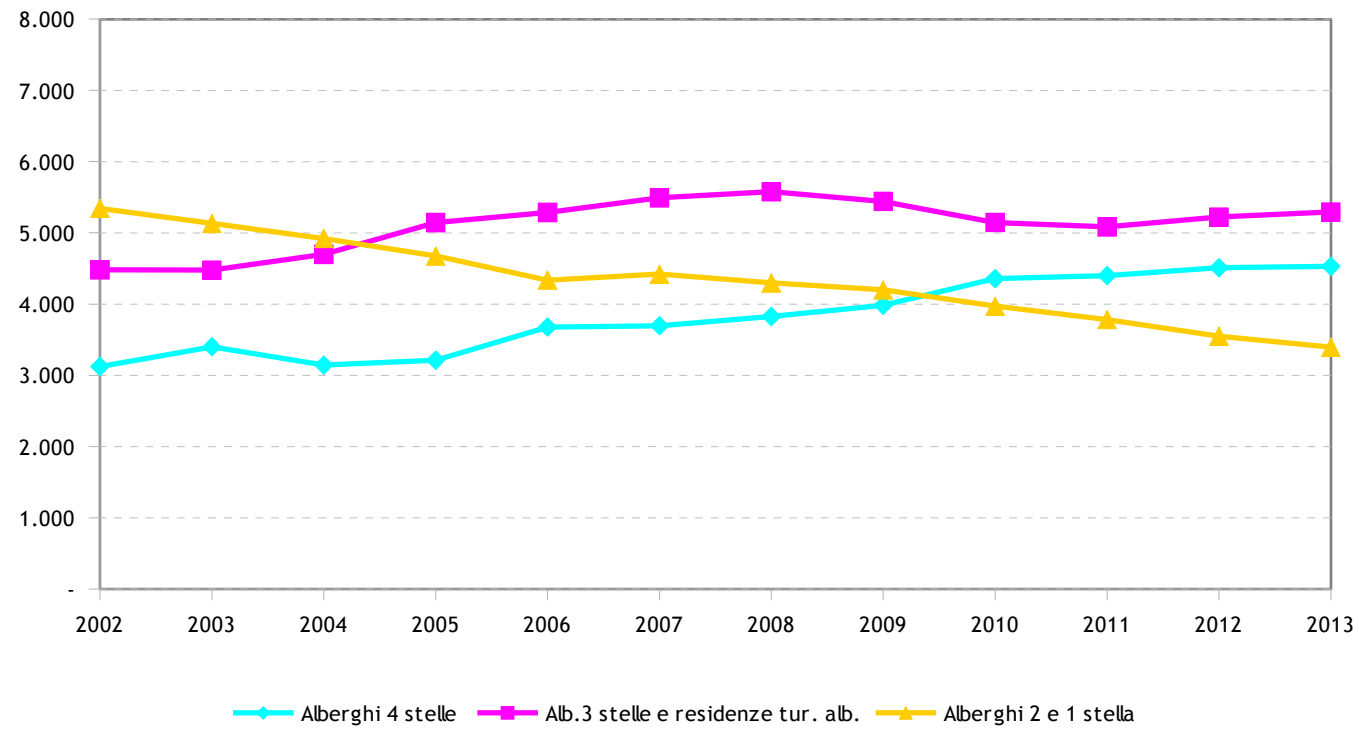
Fonte: ISTAT – Mtweb Regione Veneto. Elaborazioni Ufficio Statistica Provincia di Vicenza.

Esercizi alberghieri nella provincia di Vicenza. Anni 2002 - 2013



Fonte: ISTAT - Mtweb Regione Veneto. Elaborazioni Ufficio Statistica Provincia di Vicenza.

Posti letto negli esercizi alberghieri della provincia di Vicenza. Anni 2002 - 2013



Fonte: ISTAT - Mtweb Regione Veneto. Elaborazioni Ufficio Statistica Provincia di Vicenza.

Arrivi e presenze dei turisti in provincia di Vicenza negli anni 2002-2013.

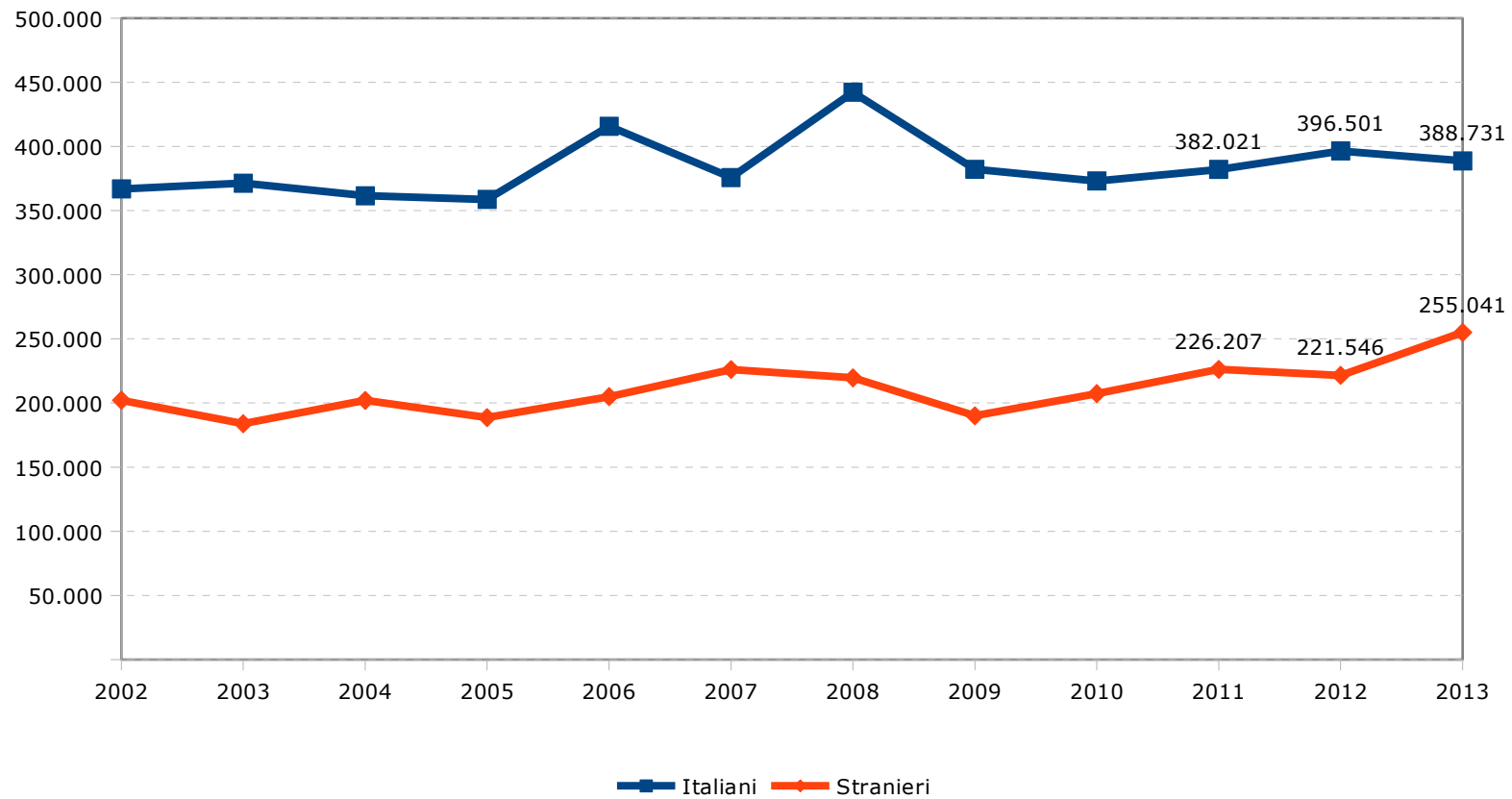
		2002	2003	2004	2005	2006	2007	2008	2009	2010	2011	2012	2013
ARRIVI													
Italiani	V.A.	366.903	371.308	361.588	358.662	415.767	375.758	442.213	382.202	373.115	382.021	396.501	388.731
	<i>% sul totale</i>	64,5%	66,9%	64,1%	65,5%	67,0%	62,4%	66,8%	66,8%	64,3%	62,8%	64,2%	60,4%
Stranieri	V.A.	202.173	183.818	202.080	188.637	204.936	226.061	219.653	190.029	207.317	226.207	221.546	255.041
	<i>% sul totale</i>	35,5%	33,1%	35,9%	34,5%	33,0%	37,6%	33,2%	33,2%	35,7%	37,2%	35,8%	39,6%
TOTALE	V.A.	569.076	555.126	563.668	547.299	620.703	601.819	661.866	572.231	580.432	608.228	618.047	643.772
	<i>tasso di incremento</i>	-1,5%	-2,5%	1,5%	-2,9%	13,4%	-3,0%	10,0%	-13,5%	1,4%	4,8%	1,6%	4,2%
PRESENZE													
Italiani	V.A.	1.584.045	1.566.862	1.389.435	1.273.042	1.399.307	1.288.011	1.443.511	1.352.583	1.322.263	1.318.133	1.311.130	1.187.565
	<i>% sul totale</i>	75,8%	76,3%	70,7%	72,3%	72,8%	68,2%	70,9%	71,2%	70,3%	68,0%	68,5%	64,1%
Stranieri	V.A.	505.515	487.095	575.506	487.537	522.783	601.626	591.790	547.274	557.726	619.783	603.270	666.240
	<i>% sul totale</i>	24,2%	23,7%	29,3%	27,7%	27,2%	31,8%	29,1%	28,8%	29,7%	32,0%	31,5%	35,9%
TOTALE	V.A.	2.089.560	2.053.957	1.964.941	1.760.579	1.922.090	1.889.637	2.035.301	1.899.857	1.879.989	1.937.916	1.914.400	1.853.805
	<i>tasso di incremento</i>	-3,1%	-1,7%	-4,3%	-10,4%	9,2%	-1,7%	7,7%	-6,7%	-1,0%	3,1%	-1,2%	-3,2%

ARRIVO: ogni volta che un cliente prende alloggio nell'esercizio. Il turista che nel corso del viaggio fa più tappe in diverse strutture dà luogo a più arrivi.

PRESENZE: numero di notti trascorse consecutivamente dal cliente nella stessa struttura ricettiva

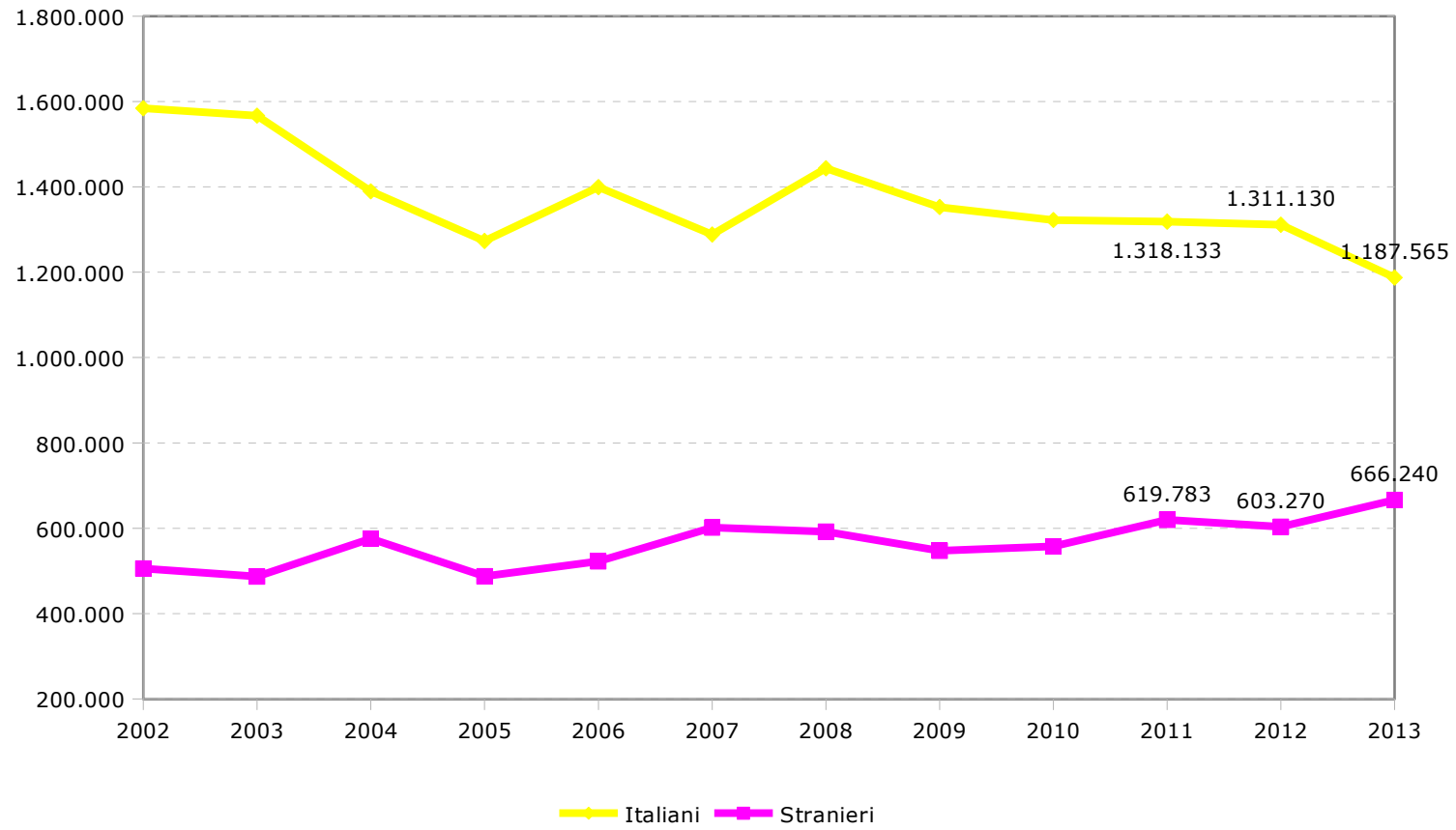
Fonte: ISTAT – Mtweb Regione Veneto. Elaborazioni Ufficio Statistica Provincia di Vicenza.

Arrivi in provincia di Vicenza Anni 2002 - 2013



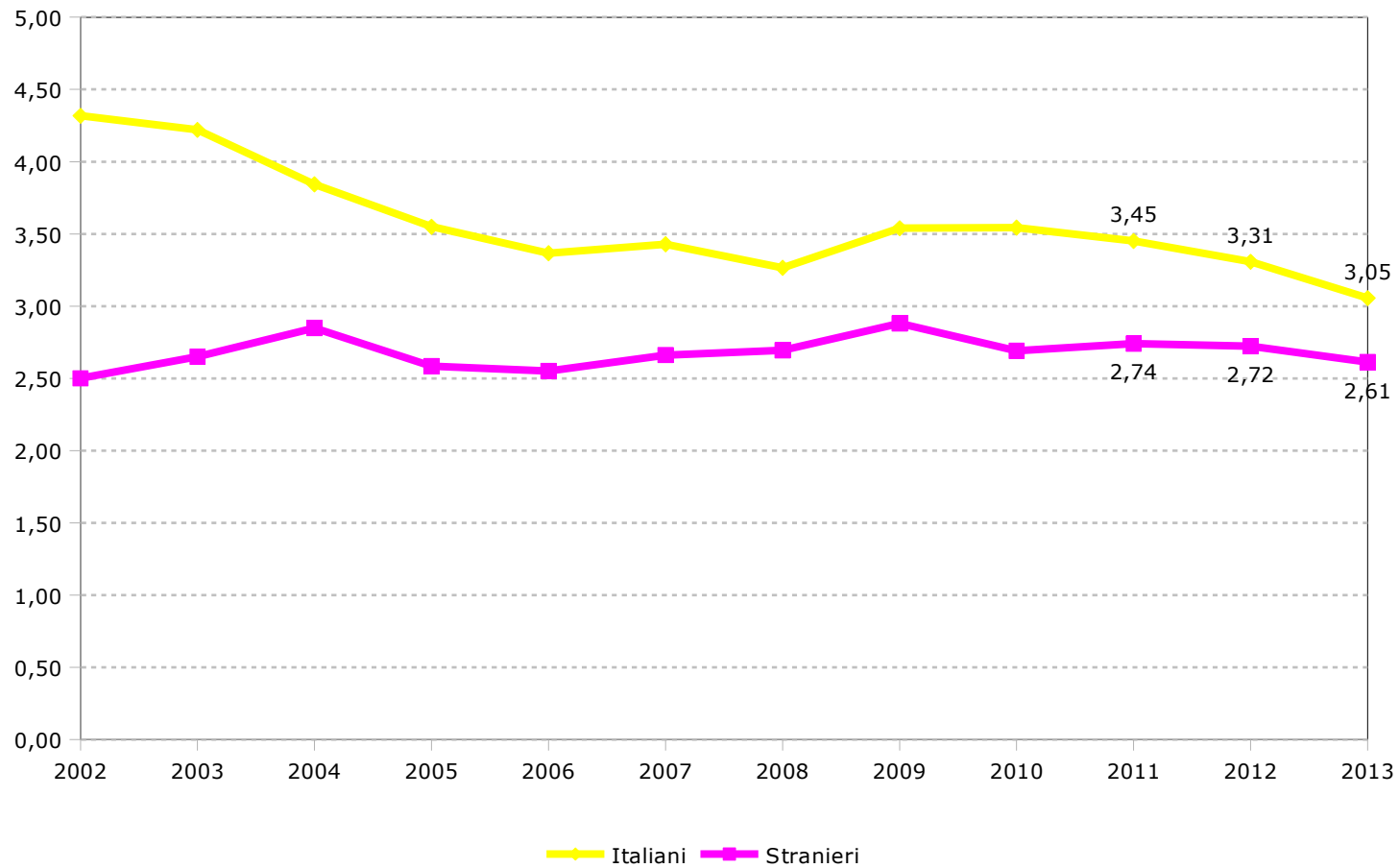
Fonte: ISTAT - Mtweb Regione Veneto. Elaborazioni Ufficio Statistica Provincia di Vicenza.

Presenze in provincia di Vicenza Anni 2002-2013



Fonte: ISTAT - Mtweb Regione Veneto. Elaborazioni Ufficio Statistica Provincia di Vicenza.

Permanenza media (in giorni) Anni 2002-2013



Fonte: ISTAT - Mtweb Regione Veneto. Elaborazioni Ufficio Statistica Provincia di Vicenza.

Arrivi e presenze dei turisti in provincia di Vicenza per categoria e tipo di esercizio. Anni 2011-2013.

Strutture ricettive	2011		2012		2013		Var % 2013/12	
	ARRIVI	PRESENZE	ARRIVI	PRESENZE	ARRIVI	PRESENZE	ARRIVI	PRESENZE
PROVINCIA DI VICENZA								
Alberghi 5 e 4 stelle	258.326	527.201	267.363	538.446	304.323	604.864	13,82%	12,34%
Alberghi 3 stelle e res.	196.067	489.175	196.840	488.691	193.351	456.032	-1,77%	-6,68%
Alberghi 2 e 1 stella	57.368	195.849	53.439	176.578	44.989	156.504	-15,81%	-11,37%
Totale Alberghiero	511.761	1.212.225	517.642	1.203.715	542.663	1.217.400	4,83%	1,14%
Campeggi e Villaggi Turistici	11.334	72.872	10.428	62.533	9.258	44.986	-11,22%	-28,06%
Alloggi agroturistici	16.180	60.596	17.849	59.291	17.646	58.440	-1,14%	-1,44%
Affitta camere	17.450	314.497	18.202	301.806	18.314	267.050	0,62%	-11,52%
Altre strutture	51.503	277.726	53.926	287.055	55.891	265.929	3,64%	-7,36%
Totale Extra Alberghiero	96.467	725.691	100.405	710.685	101.109	636.405	0,70%	-10,45%
Totale Generale	608.228	1.937.916	618.047	1.914.400	643.772	1.853.805	4,16%	-3,17%

Fonte: ISTAT – Mtweb Regione Veneto. Elaborazioni Ufficio Statistica Provincia di Vicenza.

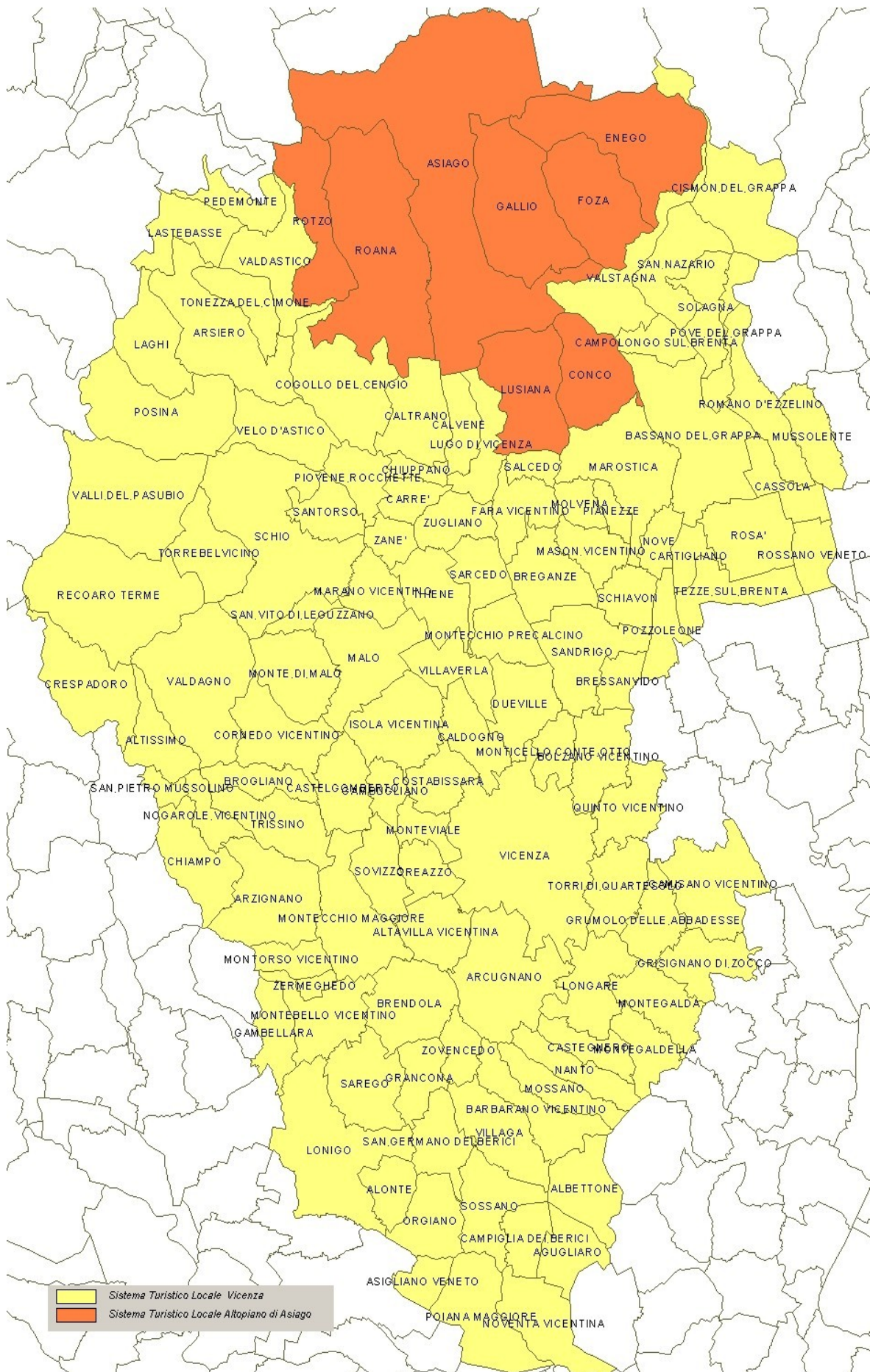
N.B: Ovviamente la somma STL o comprensori di ogni struttura ricettiva non corrisponde al totale provinciale quando la voce viene sommata ad altri esercizi per la privacy.

Presenze in provincia di Vicenza dei turisti stranieri per nazionalità . Anni 2011-2013.

Nazionalità	Presenze			VAR % 2013/12	Quota % su totale Vicenza
	2011	2012	2013		
GERMANIA	76.404	66.801	77.518	16,04%	11,64%
ISRAELE	59.391	55.134	74.824	35,71%	11,23%
U.S.A.	66.892	52.455	59.794	13,99%	8,97%
FRANCIA	42.267	41.130	46.980	14,22%	7,05%
CINA	24.989	25.266	34.363	36,00%	5,16%
REGNO UNITO	24.995	25.063	26.412	5,38%	3,96%
SVIZZERA E LIECHTENSTEIN	16.302	19.445	23.083	18,71%	3,46%
AUSTRIA	18.511	19.949	22.135	10,96%	3,32%
ROMANIA	26.174	30.790	21.787	-29,24%	3,27%
RUSSIA	21.675	17.773	19.765	11,21%	2,97%
SPAGNA	21.835	19.593	18.575	-5,20%	2,79%
ALTRE NAZIONALITA'	220.348	229.871	241.004	4,84%	36,17%
Totale Stranieri	619.783	603.270	666.240	10,44%	100,00%

Fonte: ISTAT – Mtweb Regione Veneto. Elaborazioni Ufficio Statistica Provincia di Vicenza.

Mapa dei Sistemi Turistici Locali in provincia di Vicenza.



Arrivi e presenze dei turisti nel Sistema Turistico Locale di Vicenza per categoria e tipo di esercizio. Anni 2011-2013.

Strutture ricettive	2011		2012		2013		Var % 2013/12	
	ARRIVI	PRESENZE	ARRIVI	PRESENZE	ARRIVI	PRESENZE	ARRIVI	PRESENZE
<i>Sistema Turistico Locale Vicenza</i>								
Alberghi 5 e 4 stelle	243.476	485.395	251.604	498.007	287.928	563.521	12,62%	11,63%
Alberghi 3 stelle e res.	168.871	375.365	168.961	381.510	162.120	339.008	-4,22%	-12,54%
Alberghi 2 e 1 stella	46.330	152.237	43.923	139.970	36.129	120.907	-21,57%	-15,77%
Totale Alberghiero	458.677	1.012.997	464.488	1.019.487	486.177	1.023.436	4,46%	0,39%
Campeggi e Villaggi Turistici	5.193	35.357	4.585	24.659	4.161	11.496	-10,19%	-114,50%
Alloggi agroturistici	14.762	55.362	16.458	54.027	16.219	53.047	-1,47%	-1,85%
Affitta camere	13.074	142.541	13.792	147.055	13.843	116.778	0,37%	-25,93%
Altre strutture	37.422	186.773	39.431	189.118	41.349	190.177	4,64%	0,56%
Totale Extra Alberghiero	70.451	420.033	74.266	414.859	75.572	371.498	1,73%	-11,67%
Totale Generale	529.128	1.433.030	538.754	1.434.346	561.749	1.394.934	4,09%	-2,83%

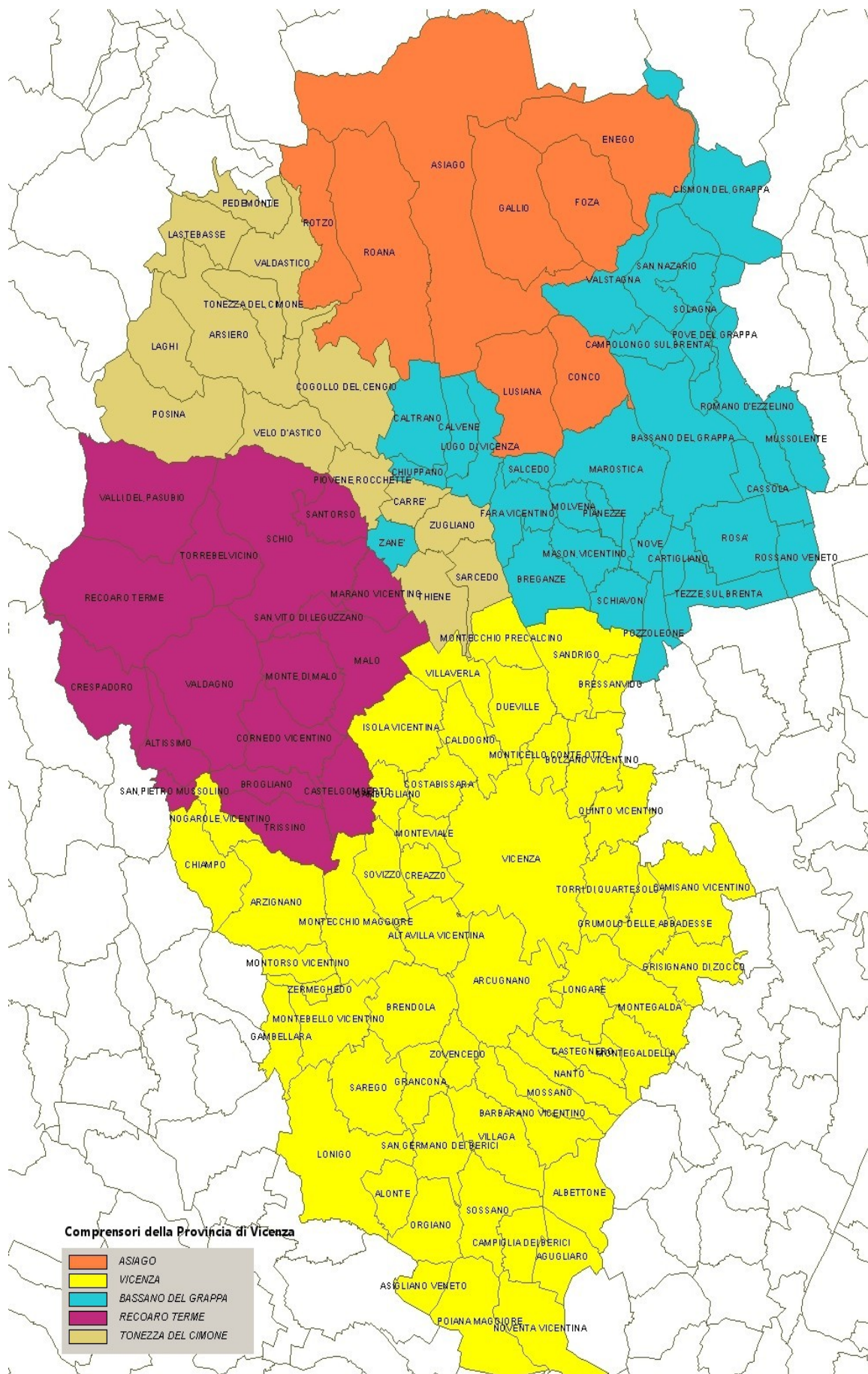
Fonte: ISTAT – Mtweb Regione Veneto. Elaborazioni Ufficio Statistica Provincia di Vicenza.

Arrivi e presenze dei turisti nel Sistema Turistico Locale di Asiago per categoria e tipo di esercizio. Anni 2011-2013.

Strutture ricettive	2011		2012		2013		Var % 2013/12	
	ARRIVI	PRESENZE	ARRIVI	PRESENZE	ARRIVI	PRESENZE	ARRIVI	PRESENZE
<i>Sistema Turistico Locale Altopiano di Asiago</i>								
Alberghi 5 e 4 stelle	14.850	41.806	15.759	40.439	16.395	41.343	4,04%	2,24%
Alberghi 3 stelle e res.	27.196	113.810	27.879	107.181	31.231	117.024	12,02%	9,18%
Alberghi 2 e 1 stella	11.038	43.612	9.516	36.608	8.860	35.597	-6,89%	-2,76%
Totale Alberghiero	53.084	199.228	53.154	184.228	56.486	193.964	6,27%	5,28%
Campeggi e Villaggi Turistici	6.141	37.515	5.843	37.874	5.097	33.490		
Alloggi agroturistici	1.418	5.234	1.391	5.264	1.427	5.393	2,59%	2,45%
Affitta camere	4.376	171.956	4.410	154.751	4.471	150.272	1,38%	-2,89%
Altre strutture	14.081	90.953	14.495	97.937	14.542	75.752	-12,77%	-11,58%
Totale Extra Alberghiero	26.016	305.658	26.139	295.826	25.537	264.907	-2,30%	-10,45%
Totale Generale	79.100	504.886	79.293	480.054	82.023	458.871	3,44%	-4,41%

Fonte: ISTAT – Mtweb Regione Veneto. Elaborazioni Ufficio Statistica Provincia di Vicenza.

Mapa dei Comprensori Turistici in provincia di Vicenza.



Comprensorio VICENZA	Comprensorio BASSANO DEL GRAPPA	Comprensorio ASIAGO	Comprensorio RECOARO TERME	Comprensorio TONEZZA DEL CIMONE
AGUGLIARO ALBETTONE ALONTE ALTAVILLA VICENTINA ARCUGNANO ARZIGNANO ASIGLIANO VENETO BARBARANO VICENTINO BOLZANO VICENTINO BRENDOLA BRESSANVIDO CALDOGNO CAMISANO VICENTINO CAMPIGLIA DEI BERICI CASTEGNERO CHIAMPO COSTABISSARA CREAZZO DUEVILLE GAMBELLARA GAMBUGLIANO GRANCONA GRISIGNANO DI ZOCCO GRUMOLO DELLE ABBADESSE ISOLA VICENTINA LONGARE LONIGO MONTEBELLO VICENTINO MONTECCHIO MAGGIORE MONTECCHIO PRECALCINO MONTEGALDA MONTEGALDELLA MONTEVIALE MONTICELLO CONTE OTTO MONTORSO VICENTINO MOSSANO NANTO NOGAROLE VICENTINO NOVENTA VICENTINA ORGIANO POJANA MAGGIORE QUINTO VICENTINO SAN GERMANO DEI BERICI SANDRIGO SAREGO SOSSANO SOVIZZO TORRI DI QUARTESOLO VICENZA VILLAGA VILLAVERLA ZERMEGHEDO ZOVENCEDO	BASSANO DEL GRAPPA BREGANZE CALTRANO CALVENE CAMPOLONGO SUL BRENTA CARTIGLIANO CASSOLA CHIUPPANO CISMON DEL GRAPPA FARA VICENTINO LUGO DI VICENZA MAROSTICA MASON VICENTINO MOLVENA MUSSOLENTE NOVE PIANEZZE POVE DEL GRAPPA POZZOLEONE ROMANO D'EZZELINO ROSA' ROSSANO VENETO SALCEDO SAN NAZARIO SCHIAVON SOLAGNA TEZZE SUL BRENTA VALSTAGNA ZANE'	ASIAGO CONCO ENEGO FOZA GALLIO LUSIANA ROANA ROTZO	ALTISSIMO BROGLIANO CASTELGOMBERTO CORNEDO VICENTINO CRESPADORO MALO MARANO VICENTINO MONTE DI MALO RECOARO TERME SAN PIETRO MUSSOLINO SAN VITO DI LEGUZZANO SANTORSO SCHIO TORREBELVICINO TRISSINO VALDAGNO VALLI DEL PASUBIO	ARSIERO CARRE' COGOLLO DEL CENGIO LAGHI LASTEBASSE PEDEMONTE PIOVENE ROCCHETTE POSINA SARCEDO THIENE TONEZZA DEL CIMONE VALDASTICO VELO D'ASTICO ZUGLIANO

Comprensorio di Asiago : arrivi e presenze dei turisti per categoria e tipo di esercizio. Anni 2011-2013.

Strutture ricettive	2011		2012		2013		Var % 2013/12	
	ARRIVI	PRESENZE	ARRIVI	PRESENZE	ARRIVI	PRESENZE	ARRIVI	PRESENZE
Alberghi 5 e 4 stelle	14.850	41.806	15.759	40.439	16.395	41.343	4,04%	2,24%
Alberghi 3 stelle e res.	27.196	113.810	27.879	107.181	31.231	117.024	12,02%	9,18%
Alberghi 2 e 1 stella	11.038	43.612	9.516	36.608	8.860	35.597	-6,89%	-2,76%
Totale Alberghiero	53.084	199.228	53.154	184.228	56.486	193.964	6,27%	5,28%
Campeggi e Villaggi Turistici	6.141	37.515	5.843	37.874	5.097	33.490	-12,77%	-11,58%
Alloggi agroturistici	1.418	5.234	1.391	5.264	1.427	5.393	2,59%	2,45%
Affitta camere	4.376	171.956	4.410	154.751	4.471	150.272	1,38%	-2,89%
Altre strutture	14.081	90.953	14.495	97.937	14.542	75.752	0,32%	-22,65%
Totale Extra Alberghiero	26.016	305.658	26.139	295.826	25.537	264.907	-2,30%	-10,45%
Totale Generale	79.100	504.886	79.293	480.054	82.023	458.871	3,44%	-4,41%

Fonte: ISTAT – Mtweb Regione Veneto. Elaborazioni Ufficio Statistica Provincia di Vicenza.

Comprensorio di Bassano del Grappa : arrivi e presenze dei turisti per categoria e tipo di esercizio. Anni 2011-2013.

Strutture ricettive	2011		2012		2013		Var % 2013/12	
	ARRIVI	PRESENZE	ARRIVI	PRESENZE	ARRIVI	PRESENZE	ARRIVI	PRESENZE
Alberghi 5 e 4 stelle	50.249	96.985	52.964	99.193	58.884	118.998	11,18%	19,97%
Alberghi 3 stelle e res.	39.363	68.954	38.214	68.295	36.155	65.754	-5,39%	-3,72%
Alberghi 2 e 1 stella	6.193	14.809	6.438	18.948	6.388	20.354	-0,78%	7,42%
Totale Alberghiero	95.805	180.748	97.616	186.436	101.427	205.106	3,90%	10,01%
Campeggi e Villaggi Turistici	33	22.463	253	12.799	283	856	11,86%	-93,31%
Alloggi agroturistici	4.083	11.744	4.460	10.734	4.076	10.283	-8,61%	-4,20%
Affitta camere	3.970	37.831	3.474	38.592	3.524	37.899	1,44%	-1,80%
Altre strutture	9.075	51.883	8.812	43.645	8.832	43.668	0,23%	0,05%
Totale Extra Alberghiero	17.161	123.921	16.999	105.770	16.715	92.706	-1,67%	-12,35%
Totale Generale	112.966	304.669	114.615	292.206	118.142	297.812	3,08%	1,92%

Fonte: ISTAT – Mtweb Regione Veneto. Elaborazioni Ufficio Statistica Provincia di Vicenza.

Comprensorio di Recoaro Terme : arrivi e presenze dei turisti per categoria e tipo di esercizio. Anni 2011-2013.

Strutture ricettive	2011		2012		2013		Var % 2013/12	
	ARRIVI	PRESENZE	ARRIVI	PRESENZE	ARRIVI	PRESENZE	ARRIVI	PRESENZE
Alberghi 5 e 4 stelle	21.014	39.837	21.636	42.591	24.362	47.931	12,60%	12,54%
Alberghi 3 stelle e res.	12.205	42.163	11.212	37.791	10.460	32.651	-6,71%	-13,60%
Alberghi 2 e 1 stella	7.086	28.081	6.214	23.054	4.670	21.824	-24,85%	-5,34%
Totale Alberghiero	40.305	110.081	39.062	103.436	39.492	102.406	1,10%	-1,00%
Campeggi e Villaggi Turistici	641	2.440	890	3.406	740	2.446	-16,85%	-28,19%
Alloggi agroturistici	49	759	218	1.785	389	1.696	78,44%	-4,99%
Affitta camere	704	16.743	877	11.742	1.117	8.750	27,37%	-25,48%
Altre strutture	6.913	31.673	7.407	31.195	8.816	37.400	19,02%	19,89%
Totale Extra Alberghiero	8.307	51.615	9.392	48.128	11.062	50.292	17,78%	4,50%
Totale Generale	48.612	161.696	48.454	151.564	50.554	152.698	4,33%	0,75%

Fonte: ISTAT – Mtwweb Regione Veneto. Elaborazioni Ufficio Statistica Provincia di Vicenza.

Comprensorio di Tonezza : arrivi e presenze dei turisti per categoria e tipo di esercizio. Anni 2011-2013.

Strutture ricettive	2011		2012		2013		Var % 2013/12	
	ARRIVI	PRESENZE	ARRIVI	PRESENZE	ARRIVI	PRESENZE	ARRIVI	PRESENZE
Alberghi 5 e 4 stelle	0	0	0	0	0	0		
Alberghi 3 stelle e res.	10.728	31.955	10.816	31.580	8.819	23.267	-18,46%	-26,32%
Alberghi 2 e 1 stella	2.798	12.075	2.302	9.181	2.238	9.473	-2,78%	3,18%
Totale Alberghiero	13.526	44.030	13.118	40.761	11.057	32.740	-15,71%	-19,68%
Campeggi e Villaggi Turistici	534	3.654	486	3.254	237	839	-51,23%	-74,22%
Alloggi agroturistici	38	325	120	242	99	277	-17,50%	14,46%
Affitta camere	998	13.301	943	12.945	801	11.246	-15,06%	-13,12%
Altre strutture	7.003	38.098	6.900	38.266	7.163	38.942	3,81%	1,77%
Totale Extra Alberghiero	8.573	55.378	8.449	54.707	8.300	51.304	-1,76%	-6,22%
Totale Generale	22.099	99.408	21.567	95.468	19.357	84.044	-10,25%	-11,97%

Fonte: ISTAT – Mtweb Regione Veneto. Elaborazioni Ufficio Statistica Provincia di Vicenza.

Comprensorio di Vicenza : arrivi e presenze dei turisti per categoria e tipo di esercizio. Anni 2011-2013.

Strutture ricettive	2011		2012		2013		Var % 2013/12	
	ARRIVI	PRESENZE	ARRIVI	PRESENZE	ARRIVI	PRESENZE	ARRIVI	PRESENZE
Alberghi 5 e 4 stelle	172.213	348.573	177.004	356.223	204.682	396.592	15,64%	11,33%
Alberghi 3 stelle e res.	106.575	232.293	108.719	243.844	106.686	217.336	-1,87%	-10,87%
Alberghi 2 e 1 stella	30.253	97.272	28.969	88.787	22.833	69.256	-21,18%	-22,00%
Totale Alberghiero	309.041	678.138	314.692	688.854	334.201	683.184	6,20%	-0,82%
Campeggi e Villaggi Turistici	Sommati ad altri esercizi per la privacy							
Alloggi agroturistici	10.592	42.534	11.660	41.266	11.655	40.791	-0,04%	-1,15%
Affitta camere	7.402	74.666	8.498	83.776	8.401	58.883	-1,14%	-29,71%
Altre strutture	18.416	71.919	19.268	81.212	19.439	77.522	0,89%	-4,54%
Totale Extra Alberghiero	36.410	189.119	39.426	206.254	39.495	177.196	0,18%	-14,09%
Totale Generale	345.451	867.257	354.118	895.108	373.696	860.380	5,53%	-3,88%

Fonte: ISTAT – Mtweb Regione Veneto. Elaborazioni Ufficio Statistica Provincia di Vicenza.

Consistenza degli esercizi ricettivi e posti letto nei comuni della provincia di Vicenza. Anno 2013.

COMUNE	ALBERGHIERO		EXTRALBERGHIERO		TOTALE	
	esercizi	posti-letto	esercizi	posti-letto	esercizi	posti-letto
AGUGLIARO	0	0	4	34	4	34
ALBETTONE	1	15	4	17	5	32
ALONTE	0	0	1	5	1	5
ALTAVILLA VICENTINA	5	344	8	56	13	400
ALTISSIMO	2	29	0	0	2	29
ARCUGNANO	3	136	21	110	24	246
ARSIERO	5	126	1	15	6	141
ARZIGNANO	4	101	2	33	6	134
ASIAGO	27	1.733	506	3.174	533	4.907
ASIGLIANO VENETO	0	0	0	0	0	0
BARBARANO VICENTINO	0	0	9	86	9	86
BASSANO DEL GRAPPA	10	583	45	514	55	1.097
BOLZANO VICENTINO	2	173	1	4	3	177
BREGANZE	1	22	6	43	7	65
BRENDOLA	0	0	4	43	4	43
BRESSANVIDO	0	0	0	0	0	0
BROGLIANO	1	50	2	8	3	58
CALDOGNO	2	49	4	23	6	72
CALTRANO	0	0	2	16	2	16
CALVENE	0	0	0	0	0	0
CAMISANO VICENTINO	0	0	8	35	8	35
CAMPIGLIA DEI BERICI	0	0	1	10	1	10
CAMPOLONGO SUL BRENTA	1	49	2	50	3	99
CARRE'	2	44	1	8	3	52
CARTIGLIANO	0	0	4	18	4	18
CASSOLA	2	250	4	38	6	288
CASTEGNERO	1	11	1	21	2	32
CASTELGOMBERTO	0	0	2	19	2	19
CHIAMPO	2	153	2	8	4	161
CHIUPPANO	0	0	1	9	1	9
CISMON DEL GRAPPA	4	77	2	20	6	97
COGOLLO DEL CENGIO	1	20	1	6	2	26
CONCO	4	118	36	251	40	369
CORNEDO VICENTINO	3	52	3	21	6	73
COSTABISSARA	2	47	3	125	5	172
CREAZZO	3	378	8	33	11	411
CRESPADORO	4	107	1	25	5	132
DUEVILLE	1	31	3	13	4	44
ENEGO	5	151	145	625	150	776
FARA VICENTINO	1	24	7	60	8	84
FOZA	4	121	1	4	5	125
GALLIO	3	225	787	1.568	790	1.793
GAMBELLARA	0	0	8	27	8	27
GAMBUGLIANO	0	0	1	5	1	5
GRANCONA	1	14	2	14	3	28
GRISIGNANO DI ZOCCO	3	193	5	24	8	217
GRUMOLO DELLE ABBADESSE	2	183	1	30	3	213
ISOLA VICENTINA	1	11	5	36	6	47
LAGHI	0	0	0	0	0	0
LASTEBASSE	2	48	1	24	3	72
LONGARE	0	0	9	86	9	86
LONIGO	3	126	7	116	10	242
LUGO DI VICENZA	0	0	2	51	2	51
LUSIANA	2	39	116	410	118	449
MALO	2	66	6	23	8	89
MARANO VICENTINO	1	17	1	6	2	23
MAROSTICA	4	142	22	145	26	287
MASON VICENTINO	0	0	7	55	7	55
MOLVENA	0	0	6	46	6	46
MONTE DI MALO	1	11	0	0	1	11
MONTEBELLO VICENTINO	0	0	6	23	6	23
MONTECCHIO MAGGIORE	7	599	20	153	27	752

COMUNE	ALBERGHIERO		EXTRALBERGHIERO		TOTALE	
	esercizi	posti-letto	esercizi	posti-letto	esercizi	posti-letto
MONTECCHIO PRECALCINO	0	0	0	0	0	0
MONTEGALDA	1	20	4	49	5	69
MONTEGALDELLA	0	0	1	19	1	19
MONTEVIALE	0	0	3	11	3	11
MONTICELLO CONTE OTTO	1	20	1	8	2	28
MONTORSO VICENTINO	1	37	1	9	2	46
MOSSANO	0	0	1	18	1	18
MUSSOLENTE	2	56	2	12	4	68
NANTO	0	0	0	0	0	0
NOGAROLE VICENTINO	1	14	0	0	1	14
NOVE	1	71	1	6	2	77
NOVENTA VICENTINA	2	50	4	43	6	93
ORGIANO	0	0	0	0	0	0
PEDEMONTE	0	0	0	0	0	0
PIANEZZE	0	0	3	22	3	22
PIOVENE ROCCHETTE	0	0	3	36	3	36
POIANA MAGGIORE	0	0	2	9	2	9
POSINA	1	23	5	142	6	165
POVE DEL GRAPPA	2	44	7	50	9	94
POZZOLEONE	0	0	0	0	0	0
QUINTO VICENTINO	0	0	11	57	11	57
RECOARO TERME	14	689	47	616	61	1.305
ROANA	21	808	709	3.393	730	4.201
ROMANO D'EZZELINO	2	72	9	67	11	139
ROSA'	2	39	2	34	4	73
ROSSANO VENETO	0	0	2	61	2	61
ROTZO	0	0	27	119	27	119
SALCEDO	0	0	1	5	1	5
SAN GERMANO DEI BERICI	0	0	5	40	5	40
SAN NAZARIO	1	15	4	81	5	96
SAN PIETRO MUSSOLINO	2	26	0	0	2	26
SAN VITO DI LEGUZZANO	2	34	0	0	2	34
SANDRIGO	3	207	8	47	11	254
SANTORSO	1	101	2	50	3	151
SARCEDO	0	0	3	24	3	24
SAREGO	0	0	4	43	4	43
SCHIAVON	1	159	0	0	1	159
SCHIO	7	475	39	571	46	1.046
SOLAGNA	3	70	7	89	10	159
SOSSANO	1	19	2	8	3	27
SOVIZZO	0	0	3	38	3	38
TEZZE SUL BRENTA	5	151	10	40	15	191
THIENE	4	120	8	52	12	172
TONEZZA DEL CIMONE	8	287	213	1.583	221	1.870
TORREBELVICINO	0	0	1	8	1	8
TORRI DI QUARTESOLO	1	201	8	48	9	249
TRISSINO	3	100	6	30	9	130
VALDAGNO	3	61	3	14	6	75
VALDASTICO	1	14	0	0	1	14
VALLI DEL PASUBIO	3	74	12	178	15	252
VALSTAGNA	0	0	4	22	4	22
VELO D'ASTICO	0	0	2	23	2	23
VICENZA	22	2.335	168	1.445	190	3.780
VILLAGA	0	0	8	73	8	73
VILLAVERLA	1	35	6	68	7	103
ZANE'	1	108	0	0	1	108
ZERMEGHEDO	0	0	1	6	1	6
ZOVENCEDO	0	0	4	28	4	28
ZUGLIANO	1	16	3	31	4	47
TOTALE	260	13.219	3.248	17.848	3.508	31.067

Fonte: ISTAT – Mtweb Regione Veneto. Elaborazioni Ufficio Statistica Provincia di Vicenza.

COMUNE	ALBERGHIERO				EXTRALBERGHIERO				TOTALE	
	ITALIANI		STRANIERI		ITALIANI		STRANIERI		arrivi	presenze
	arrivi	presenze	arrivi	presenze	arrivi	presenze	arrivi	presenze		
ROSSANO VENETO	****	****	****	****	****	****	****	****	****	****
ROZZO	****	****	****	****	871	2.800	25	90	****	****
SALCEDO	****	****	****	****	****	****	****	****	****	****
SAN GERMANO DEI BERICI	****	****	****	****	52	435	17	122	****	****
SAN NAZARIO	****	****	****	****	305	892	0	0	****	****
SAN PIETRO MUSSOLINO	****	****	****	****	****	****	****	****	****	****
SAN VITO DI LEGUZZANO	****	****	****	****	****	****	****	****	****	****
SANDRIGO	****	****	****	****	86	136	157	2.669	****	****
SANTORSO	****	****	****	****	****	****	****	****	****	****
SARCEDO	****	****	****	****	****	****	****	****	****	****
SAREGO	****	****	****	****	539	1.234	101	467	****	****
SCHIAVON	****	****	****	****	****	****	****	****	****	****
SCHIO	12.512	20.490	12.690	27.349	4.629	23.754	1.193	9.358	31.024	80.951
SOLAGNA	****	****	****	****	1.458	3.416	5	10	****	****
SOSSANO	****	****	****	****	****	****	****	****	****	****
SOVIZZO	****	****	****	****	****	****	****	****	****	****
TEZZE SUL BRENTA	4.827	9.403	4.987	10.013	12	4.296	13	2.533	9.839	26.245
THIENE	2.943	5.579	1.071	2.609	234	4.700	33	157	4.281	13.045
TONEZZA DEL CIMONE	3.049	13.082	53	368	5.941	36.289	23	330	9.066	50.069
TORBELVICINO	****	****	****	****	****	****	****	****	****	****
TORRI DI QUARTESOLO	****	****	****	****	148	1.216	41	126	****	****
TRISSINO	****	****	****	****	238	439	26	78	****	****
VALDAGNO	****	****	****	****	****	****	****	****	****	****
VALDASTICO	****	****	****	****	****	****	****	****	****	****
VALLI DEL PASUBIO	****	****	****	****	1.925	4.443	239	272	****	****
VALSTAGNA	****	****	****	****	208	410	154	296	****	****
VELO D'ASTICO	****	****	****	****	****	****	****	****	****	****
VICENZA	79.110	145.207	95.239	207.777	9.699	58.791	10.332	35.189	194.380	446.964
VILLAGA	****	****	****	****	694	1.861	306	1.746	****	****
VILLAVERLA	****	****	****	****	208	704	12	107	****	****
ZANE'	****	****	****	****	****	****	****	****	****	****
ZERMEGHEDO	****	****	****	****	****	****	****	****	****	****
ZOVENCEDO	****	****	****	****	40	1.064	1	271	****	****
ZUGLIANO	****	****	****	****	****	****	****	****	****	****
TOTALE	310.936	668.519	231.727	548.881	77.795	519.046	23.314	117.359	643.772	1.853.805

*** dati oscurati per la privacy

Fonte: ISTAT - Mweb Regione Veneto. Elaborazioni Ufficio Statistica Provincia di Vicenza.

Arrivi e presenze dei turisti nel comune di Vicenza per categoria e tipo di esercizio. Anni 2011-2013.

Strutture ricettive	2011		2012		2013		Var % 2013/12	
	ARRIVI	PRESENZE	ARRIVI	PRESENZE	ARRIVI	PRESENZE	ARRIVI	PRESENZE
Alberghi 5 e 4 stelle	96.850	207.709	98.464	207.156	123.000	240.895	24,92%	16,29%
Alberghi 3 stelle e res.	40.374	84.960	40.794	82.166	36.858	70.645	-9,65%	-14,02%
Alberghi 2 e 1 stella	15.534	47.815	16.496	50.350	14.491	41.444	-12,15%	-17,69%
Totale Alberghiero	152.758	340.484	155.754	339.672	174.349	352.984	11,94%	3,92%
Campeggi e Villaggi Turistici	Sommati ad altri esercizi per la privacy							
Alloggi agroturistici	987	4.434	1.271	4.296	1.283	4.726	0,94%	10,01%
Affitta camere	4.199	41.208	5.696	41.766	5.847	31.404	2,65%	-24,81%
Altre strutture	13.055	52.066	13.155	58.172	12.901	57.850	-1,93%	-0,55%
Totale Extra Alberghiero	18.241	97.708	20.122	104.234	20.031	93.980	-0,45%	-9,84%
Totale Generale	170.999	438.192	175.876	443.906	194.380	446.964	10,52%	0,69%

Fonte: ISTAT – Mtweb Regione Veneto. Elaborazioni Ufficio Statistica Provincia di Vicenza.

Arrivi e presenze dei turisti nel comune di Bassano del Grappa per categoria e tipo di esercizio. Anni 2011-2013.

Strutture ricettive	2011		2012		2013		Var % 2013/12	
	ARRIVI	PRESENZE	ARRIVI	PRESENZE	ARRIVI	PRESENZE	ARRIVI	PRESENZE
Alberghi 5 e 4 stelle	27.117	46.222	23.748	38.920	23.522	41.622	-0,95%	6,94%
Alberghi 3,2,1 stella e res.	22.777	38.193	23.139	40.065	21.645	38.264	-6,46%	-4,50%
Totale Alberghiero	49.894	84.415	46.887	78.985	45.167	79.886	-3,67%	1,14%
Campeggi e Villaggi Turistici	0	0	0	0	0	0		
Alloggi agroturistici	531	2.174	488	1.420	547	1.699	12,09%	19,65%
Affitta camere	788	9.545	750	10.033	965	11.397	28,67%	13,60%
Altre strutture	3.693	37.761	3.218	29.709	3.596	27.371	11,75%	-7,87%
Totale Extra Alberghiero	5.012	49.480	4.456	41.162	5.108	40.467	14,63%	-1,69%
Totale Generale	54.906	133.895	51.343	120.147	50.275	120.353	-2,08%	0,17%

Fonte: ISTAT – Mtweb Regione Veneto. Elaborazioni Ufficio Statistica Provincia di Vicenza.