

Consistenza degli esercizi alberghieri della provincia di Vicenza. Anni 2002-2012.

	2002	2003	2004	2005	2006	2007	2008	2009	2010	2011	2012
ESERCIZI ALBERGHIERI											
Alberghi 4 stelle	24	26	25	25	29	29	30	31	34	35	37
Alb.3 stelle e residenze tur. alb.	83	84	86	88	90	91	92	95	94	92	94
Alberghi 2 e 1 stella	199	195	183	169	159	160	155	150	142	139	132
Totale esercizi alberghieri	306	305	294	282	278	280	277	276	270	266	263
NUMERO DI LETTI											
Alberghi 4 stelle	3.123	3.401	3.143	3.211	3.677	3.697	3.827	3.983	4.356	4.401	4.510
Alb.3 stelle e residenze tur. alb.	4.481	4.477	4.699	5.144	5.287	5.491	5.578	5.442	5.145	5.085	5.222
Alberghi 2 e 1 stella	5.344	5.132	4.921	4.675	4.337	4.420	4.297	4.200	3.971	3.819	3.570
Totale posti letto	12.948	13.010	12.763	13.030	13.301	13.608	13.702	13.625	13.472	13.305	13.302

Alberghi: Gli esercizi ricettivi aperti al pubblico, a gestione unitaria, che forniscono alloggio, eventualmente vitto ed altri servizi accessori, in camere ubicate in uno o più stabili o in parti di stabili. Essi si distinguono in esercizi alberghieri, da 1 a 5 stelle lusso, e in residenze turistico-alberghiere.

Requisiti minimi degli alberghi ai fini della classificazione sono:

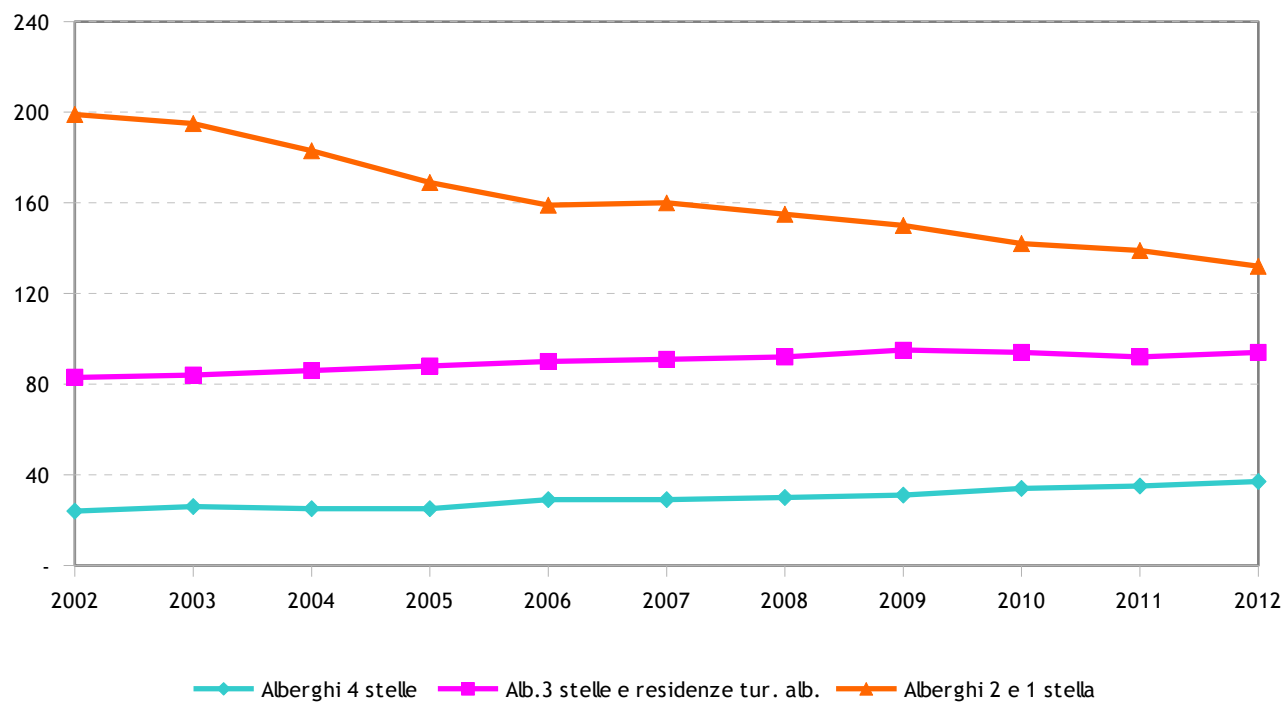
- capacità ricettiva non inferiore a sette stanze;
- almeno un servizio igienico ogni dieci posti letto;
- un lavabo con acqua corrente calda e fredda per ogni camera;
- un locale ad uso comune;
- impianti tecnologici e numero di addetti adeguati e qualificati al funzionamento della struttura.

Gli alberghi contrassegnati con 5 stelle assumono la denominazione aggiuntiva "lusso" quando sono in possesso degli standard tipici degli esercizi di classe internazionale.

Residenze turistico-alberghiere : gli esercizi ricettivi alberghieri, aperti al pubblico, a gestione unitaria, che forniscono alloggio e servizi accessori in unità abitative arredate costituite da uno o più locali, dotate di servizio autonomo di cucina. Secondo gli stessi criteri degli alberghi, le leggi regionali provvedono a classificare le residenze turistico-alberghiere, contrassegnate con 4, 3 e 2 stelle.

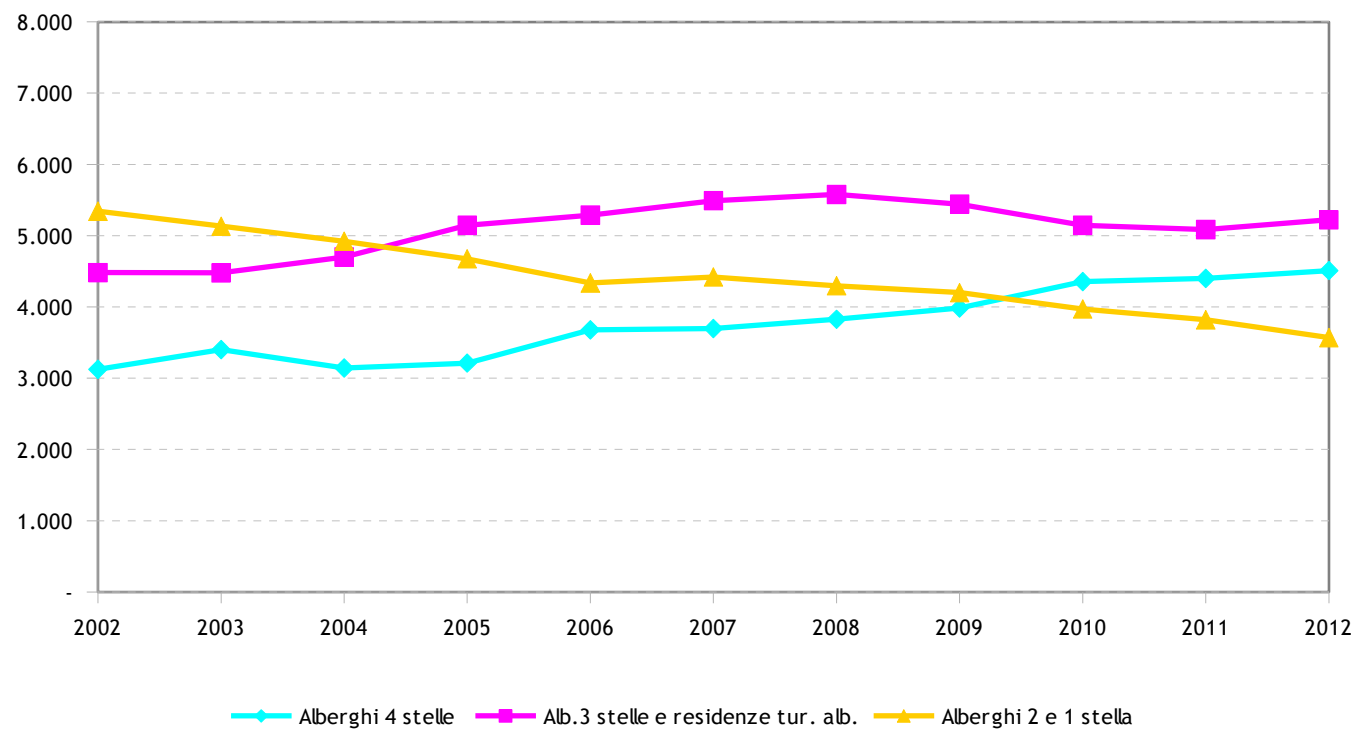
Fonte: ISTAT – Mtweb Regione Veneto. Elaborazioni Ufficio Statistica Provincia di Vicenza.

Esercizi alberghieri nella provincia di Vicenza. Anni 2002 - 2012



Fonte: ISTAT - Mtweb Regione Veneto. Elaborazioni Ufficio Statistica Provincia di Vicenza.

Posti letto negli esercizi alberghieri della provincia di Vicenza. Anni 2002 - 2012



Fonte: ISTAT - Mtweb Regione Veneto. Elaborazioni Ufficio Statistica Provincia di Vicenza.

Arrivi e presenze dei turisti in provincia di Vicenza negli anni 2002-2012.

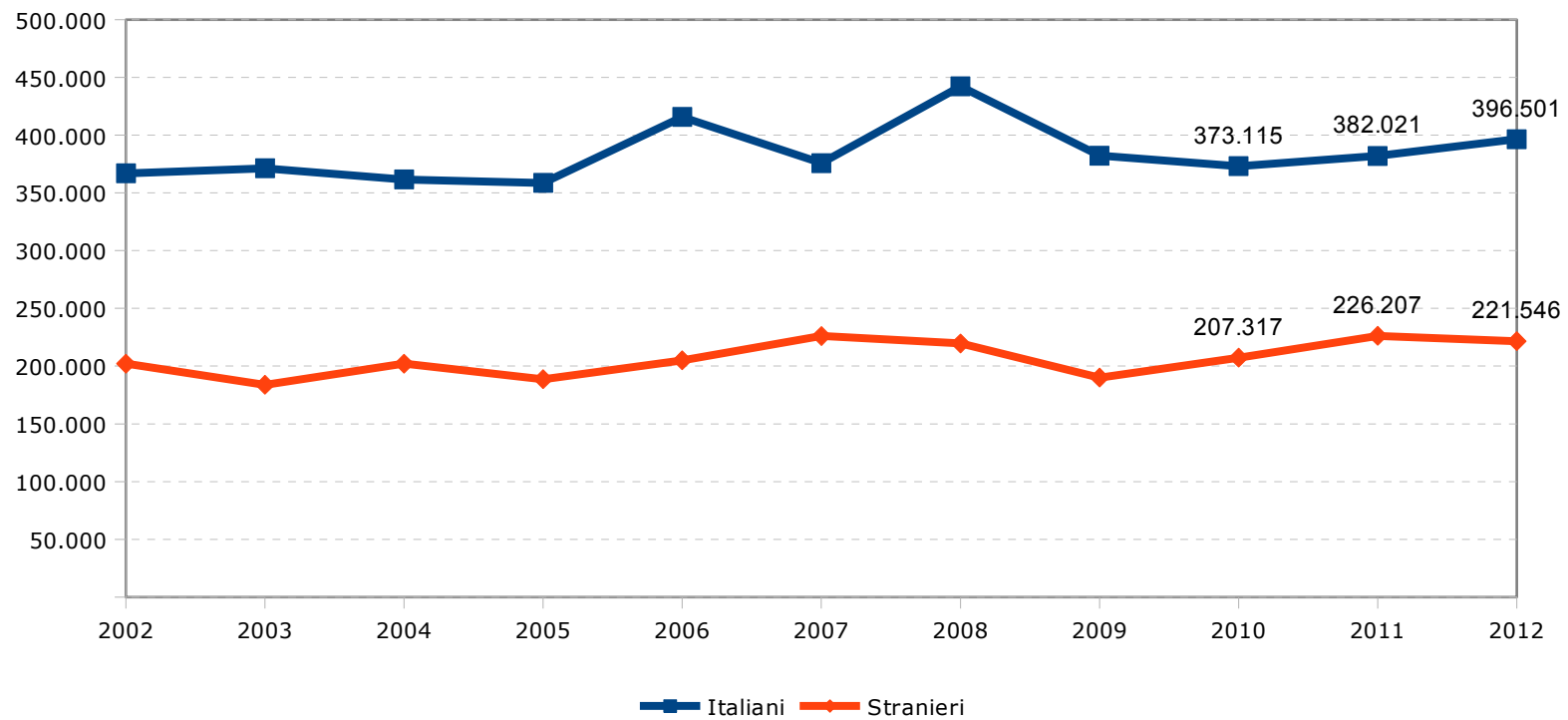
		2002	2003	2004	2005	2006	2007	2008	2009	2010	2011	2012
ARRIVI												
Italiani	V.A.	366.903	371.308	361.588	358.662	415.767	375.758	442.213	382.202	373.115	382.021	396.501
	<i>% sul totale</i>	64,5%	66,9%	64,1%	65,5%	67,0%	62,4%	66,8%	66,8%	64,3%	62,8%	64,2%
Stranieri	V.A.	202.173	183.818	202.080	188.637	204.936	226.061	219.653	190.029	207.317	226.207	221.546
	<i>% sul totale</i>	35,5%	33,1%	35,9%	34,5%	33,0%	37,6%	33,2%	33,2%	35,7%	37,2%	35,8%
TOTALE	V.A.	569.076	555.126	563.668	547.299	620.703	601.819	661.866	572.231	580.432	608.228	618.047
	<i>tasso di incremento</i>	-1,5%	-2,5%	1,5%	-2,9%	13,4%	-3,0%	10,0%	-13,5%	1,4%	4,8%	1,6%
PRESENZE												
Italiani	V.A.	1.584.045	1.566.862	1.389.435	1.273.042	1.399.307	1.288.011	1.443.511	1.352.583	1.322.263	1.318.133	1.311.130
	<i>% sul totale</i>	75,8%	76,3%	70,7%	72,3%	72,8%	68,2%	70,9%	71,2%	70,3%	68,0%	68,5%
Stranieri	V.A.	505.515	487.095	575.506	487.537	522.783	601.626	591.790	547.274	557.726	619.783	603.270
	<i>% sul totale</i>	24,2%	23,7%	29,3%	27,7%	27,2%	31,8%	29,1%	28,8%	29,7%	32,0%	31,5%
TOTALE	V.A.	2.089.560	2.053.957	1.964.941	1.760.579	1.922.090	1.889.637	2.035.301	1.899.857	1.879.989	1.937.916	1.914.400
	<i>tasso di incremento</i>	-3,1%	-1,7%	-4,3%	-10,4%	9,2%	-1,7%	7,7%	-6,7%	-1,0%	3,1%	-1,2%

ARRIVO: ogni volta che un cliente prende alloggio nell'esercizio. Il turista che nel corso del viaggio fa più tappe in diverse strutture dà luogo a più arrivi.

PRESENZE: numero di notti trascorse consecutivamente dal cliente nella stessa struttura ricettiva

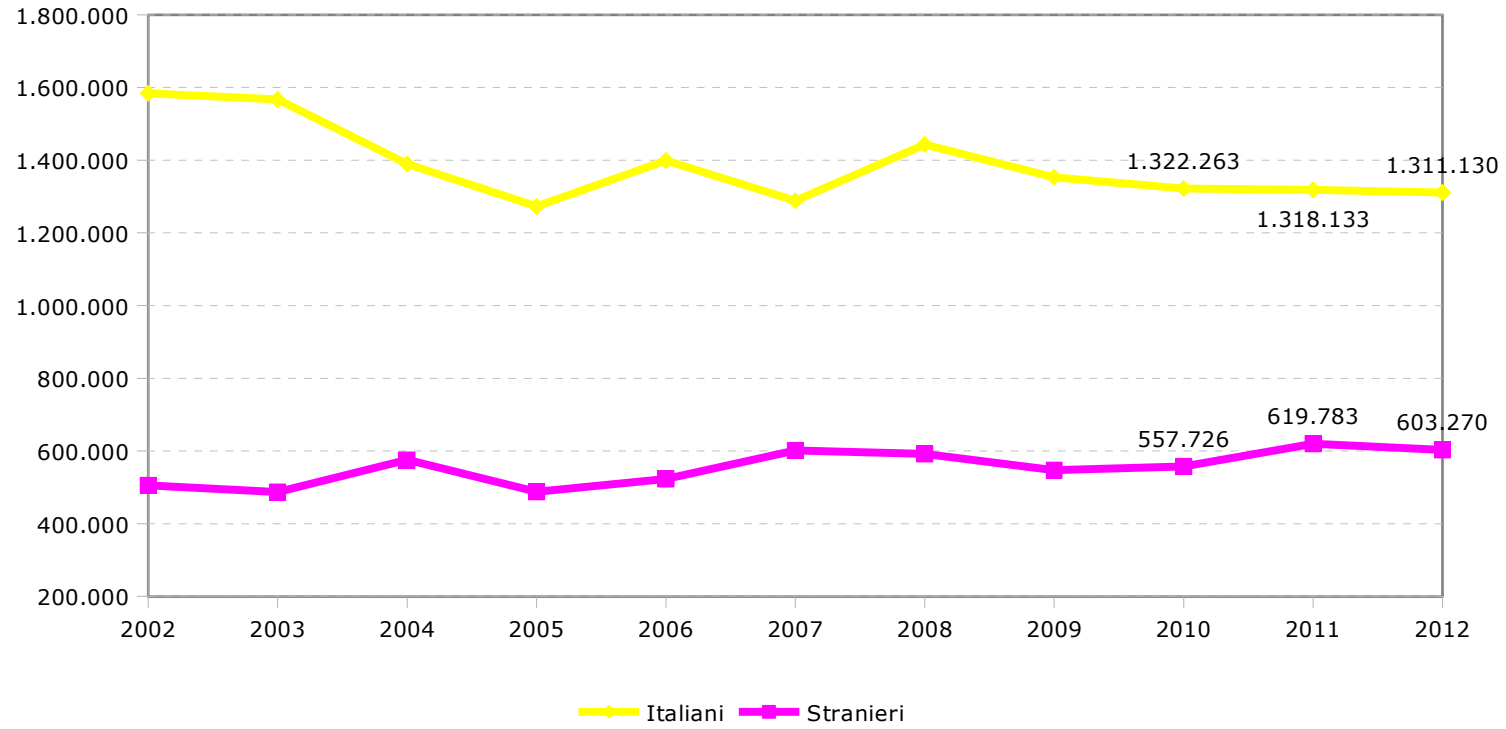
Fonte: ISTAT – Mtweb Regione Veneto. Elaborazioni Ufficio Statistica Provincia di Vicenza.

Arrivi in provincia di Vicenza Anni 2002 - 2012



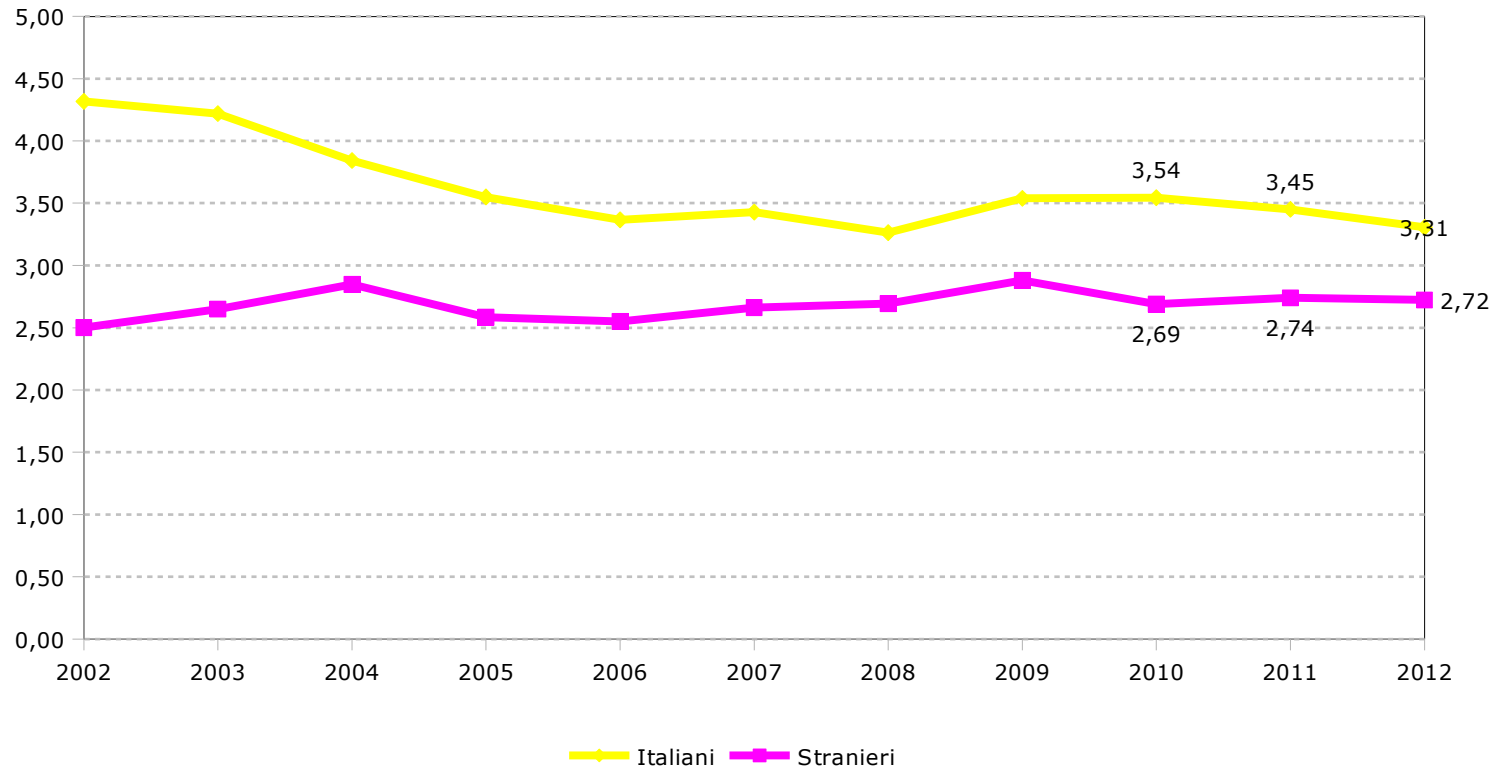
Fonte: ISTAT - Mtweb Regione Veneto. Elaborazioni Ufficio Statistica Provincia di Vicenza.

Presenze in provincia di Vicenza Anni 2002-2012



Fonte: ISTAT – Mtweb Regione Veneto. Elaborazioni Ufficio Statistica Provincia di Vicenza.

Permanenza media (in giorni) Anni 2002-2012



Fonte: ISTAT – Mtweb Regione Veneto. Elaborazioni Ufficio Statistica Provincia di Vicenza.

Arrivi e presenze dei turisti in provincia di Vicenza per categoria e tipo di esercizio. Anni 2010-2012.

Strutture ricettive	2010		2011		2012		Var % 2012/11	
	ARRIVI	PRESENZE	ARRIVI	PRESENZE	ARRIVI	PRESENZE	ARRIVI	PRESENZE
PROVINCIA DI VICENZA								
Alberghi 5 e 4 stelle	237.579	497.044	258.326	527.201	267.363	538.446	3,50%	2,09%
Alberghi 3 stelle e res.	191.484	469.339	196.067	489.175	196.840	488.691	0,39%	-0,10%
Alberghi 2 e 1 stella	60.920	225.718	57.368	195.849	53.439	176.578	-6,85%	-10,91%
Totale Alberghiero	489.983	1.192.101	511.761	1.212.225	517.642	1.203.715	1,15%	-0,71%
villaggi turistici e campeggi	10.587	68.835	11.334	72.872	10.428	62.533	-7,99%	-16,53%
Alloggi agro-turistici	14.578	58.522	16.180	60.596	17.849	59.291	10,32%	-2,20%
alloggi privati	17.330	326.720	17.450	314.497	17.912	301.372	2,65%	-4,36%
altri esercizi	47.954	233.811	51.503	277.726	54.216	287.489	5,27%	3,40%
Totale Extra Alberghiero	90.449	687.888	96.467	725.691	100.405	710.685	4,08%	-2,11%
Totale Generale	580.432	1.879.989	608.228	1.937.916	618.047	1.914.400	1,61%	-1,23%

Fonte: ISTAT – Mtweb Regione Veneto. Elaborazioni Ufficio Statistica Provincia di Vicenza.

Presenze in provincia di Vicenza dei turisti stranieri per nazionalità . Anni 2010-2012.

Nazionalità	Presenze			VAR % 2012/11	Quota % su totale Vicenza
	2010	2011	2012		
GERMANIA	67.037	76.404	66.801	-12,57%	11,07%
ISRAELE	45.324	59.391	55.134	-7,17%	9,14%
U.S.A.	49.274	66.892	52.455	-21,58%	8,70%
FRANCIA	43.988	42.267	41.130	-2,69%	6,82%
ROMANIA	23.875	26.174	30.790	17,64%	5,10%
CINA	17.399	24.989	25.266	1,11%	4,19%
GRAN BRET.	27.084	24.995	25.063	0,27%	4,15%
AUSTRIA	19.295	18.511	19.949	7,77%	3,31%
SPAGNA	20.329	21.835	19.593	-10,27%	3,25%
SVIZZERA E LIECHTENSTEIN	15.309	16.302	19.445	19,28%	3,22%
RUSSIA	17.271	21.675	17.773	-18,00%	2,95%
ALTRE NAZIONALITA'	211.541	220.348	229.871	4,32%	38,10%
Totale Stranieri	557.726	619.783	603.270	-2,66%	100,00%

Fonte: ISTAT – Mtweb Regione Veneto. Elaborazioni Ufficio Statistica Provincia di Vicenza.

Arrivi e presenze dei turisti nel Sistema Turistico Locale di Vicenza per categoria e tipo di esercizio. Anni 2010-2012.

Strutture ricettive	2010		2011		2012		Var % 2012/11	
	ARRIVI	PRESENZE	ARRIVI	PRESENZE	ARRIVI	PRESENZE	ARRIVI	PRESENZE
Sistema Turistico Locale Vicenza								
Alberghi 5 e 4 stelle	225.029	456.941	243.476	485.395	251.604	498.007	3,23%	2,53%
Alberghi 3 stelle e res.	164.756	358.087	168.871	375.365	168.961	381.510	0,05%	1,61%
Alberghi 2 e 1 stella	48.871	179.625	46.330	152.237	43.923	139.970	-5,48%	-8,76%
Totale Alberghiero	438.656	994.653	458.677	1.012.997	464.488	1.019.487	1,25%	0,64%
Campeggi e villaggi turistici	4.778	33.533	5.193	35.357	4.585	24.659	-13,26%	-43,38%
Alloggi agro-turistici	13.330	53.169	14.762	55.362	16.458	54.027	10,31%	-2,47%
Alloggi privati	10.883	120.386	13.074	142.541	13.502	146.621	3,17%	2,78%
Altri esercizi	35.088	171.478	37.422	186.773	39.721	189.552	5,79%	1,47%
Totale Extra Alberghiero	64.079	378.566	70.451	420.033	74.266	414.859	5,14%	-1,25%
Totale Generale	502.735	1.373.219	529.128	1.433.030	538.754	1.434.346	1,79%	0,09%

Fonte: ISTAT – Mtwweb Regione Veneto. Elaborazioni Ufficio Statistica Provincia di Vicenza.

Arrivi e presenze dei turisti nel Sistema Turistico Locale di Asiago per categoria e tipo di esercizio. Anni 2010-2012.

Strutture ricettive	2010		2011		2012		Var % 2012/11	
	ARRIVI	PRESENZE	ARRIVI	PRESENZE	ARRIVI	PRESENZE	ARRIVI	PRESENZE
Sistema Turistico Locale Altopiano di Asiago								
Alberghi 5 e 4 stelle	12.550	40.103	14.850	41.806	15.759	40.439	6,12%	-3,27%
Alberghi 3 stelle e res.	26.728	111.252	27.196	113.810	27.879	107.181	2,51%	-5,82%
Alberghi 2 e 1 stella	10.287	38.716	11.038	43.612	9.516	36.608	-13,79%	-16,06%
Totale Alberghiero	49.565	190.071	53.084	199.228	53.154	184.228	0,13%	-7,53%
Campeggi e villaggi turistici	<i>dati sommati ad altri esercizi per la privacy</i>							
Alloggi agro-turistici	1.248	5.353	1.418	5.234	1.391	5.264	-1,90%	0,57%
Alloggi privati	6.447	206.334	4.376	171.956	4.410	154.751	0,78%	-10,01%
Altri esercizi	18.675	97.635	20.222	128.468	20.338	135.811	0,57%	5,72%
Totale Extra Alberghiero	26.370	309.322	26.016	305.658	26.139	295.826	0,47%	-3,22%
Totale Generale	75.935	499.393	79.100	504.886	79.293	480.054	0,24%	-4,92%

Fonte: ISTAT – Mtwweb Regione Veneto. Elaborazioni Ufficio Statistica Provincia di Vicenza.

Comprensorio VICENZA	Comprensorio BASSANO DEL GRAPPA	Comprensorio ASIAGO	Comprensorio RECOARO TERME	Comprensorio TONEZZA DEL CIMONE
AGUGLIARO	BASSANO DEL GRAPPA	ASIAGO	ALTISSIMO	ARSIERO
ALBETTONE	BREGANZE	CONCO	BROGLIANO	CARRE'
ALONTE	CALTRANO	ENEGO	CASTELGOMBERTO	COGOLLO DEL CENGIO
ALTAVILLA VICENTINA	CALVENE	FOZA	CORNEDO VICENTINO	LAGHI
ARCUGNANO	CAMPOLONGO SUL BRENTA	GALLIO	CRESPADORO	LASTEBASSE
ARZIGNANO	CARTIGLIANO	LUSIANA	MALO	PEDEMONTE
ASIGLIANO VENETO	CASSOLA	ROANA	MARANO VICENTINO	PIOVENE ROCCHETTE
BARBARANO VICENTINO	CHIUPPANO	ROTZO	MONTE DI MALO	POSINA
BOLZANO VICENTINO	CISMON DEL GRAPPA		RECOARO TERME	SARCEDO
BRENDOLA	FARA VICENTINO		SAN PIETRO MUSSOLINO	THIENE
BRESSANVIDO	LUGO DI VICENZA		SAN VITO DI LEGUZZANO	TONEZZA DEL CIMONE
CALDOGNO	MAROSTICA		SANTORSO	VALDASTICO
CAMISANO VICENTINO	MASON VICENTINO		SCHIO	VELO D'ASTICO
CAMPIGLIA DEI BERICI	MOLVENA		TORREBELVICINO	ZUGLIANO
CASTEGNERO	MUSSOLENTE		TRISSINO	
CHIAMPO	NOVE		VALDAGNO	
COSTABISSARA	PIANEZZE		VALLI DEL PASUBIO	
CREAZZO	POVE DEL GRAPPA			
DUEVILLE	POZZOLEONE			
GAMBELLARA	ROMANO D'EZZELINO			
GAMBUGLIANO	ROSA'			
GRANCONA	ROSSANO VENETO			
GRISIGNANO DI ZOCCO	SALCEDO			
GRUMOLO DELLE ABBADESSE	SAN NAZARIO			
ISOLA VICENTINA	SCHIAVON			
LONGARE	SOLAGNA			
LONIGO	TEZZE SUL BRENTA			
MONTEBELLO VICENTINO	VALSTAGNA			
MONTECCHIO MAGGIORE	ZANE'			
MONTECCHIO PRECALCINO				
MONTEGALDA				
MONTEGALDELLA				
MONTEVIALE				
MONTICELLO CONTE OTTO				
MONTORSO VICENTINO				
MOSSANO				
NANTO				
NOGAROLE VICENTINO				
NOVENTA VICENTINA				
ORGIANO				
POJANA MAGGIORE				
QUINTO VICENTINO				
SAN GERMANO DEI BERICI				
SANDRIGO				
SAREGO				
SOSSANO				
SOVIZZO				
TORRI DI QUARTESOLO				
VICENZA				
VILLAGA				
VILLAVERLA				
ZERMEGHEDO				
ZOVENCEDO				

Comprensorio di Asiago : arrivi e presenze dei turisti per categoria e tipo di esercizio. Anni 2010-2012.

Strutture ricettive	2010		2011		2012		Var % 2012/11	
	ARRIVI	PRESENZE	ARRIVI	PRESENZE	ARRIVI	PRESENZE	ARRIVI	PRESENZE
Alberghi 5 e 4 stelle	12.550	40.103	14.850	41.806	15.759	40.439	6,12%	-3,27%
Alberghi 3 stelle e res.	26.728	111.252	27.196	113.810	27.879	107.181	2,51%	-5,82%
Alberghi 2 e 1 stella	12.049	46.093	11.038	43.612	9.516	36.608	-13,79%	-16,06%
Totale Alberghiero	51.327	197.448	53.084	199.228	53.154	184.228	0,13%	-7,53%
villaggi turistici e campeggi		<i>dati sommati ad altri esercizi per la privacy</i>						
alloggi privati	6.447	206.334	4.376	171.956	4.410	154.751	0,78%	-10,01%
altri esercizi	25.944	141.687	27.449	169.004	21.729	141.075	-20,84%	-16,53%
Totale Extra Alberghiero	26.370	309.322	26.016	305.658	26.139	295.826	0,47%	-3,22%
Totale Generale	77.697	506.770	79.100	504.886	79.293	480.054	0,24%	-4,92%

Fonte: ISTAT – Mweb Regione Veneto. Elaborazioni Ufficio Statistica Provincia di Vicenza.

Comprensorio di Bassano del Grappa : arrivi e presenze dei turisti per categoria e tipo di esercizio. Anni 2010-2012.

Strutture ricettive	2010		2011		2012		Var % 2012/11	
	ARRIVI	PRESENZE	ARRIVI	PRESENZE	ARRIVI	PRESENZE	ARRIVI	PRESENZE
Alberghi 5 e 4 stelle	49.996	109.745	50.249	96.985	52.964	99.193	5,40%	2,28%
Alberghi 3 stelle e res.	36.976	65.926	39.363	68.954	38.214	68.295	-2,92%	-0,96%
Alberghi 2 e 1 stella	7.137	33.957	6.193	14.809	6.438	18.948	3,96%	27,95%
Totale Alberghiero	94.109	209.628	95.805	180.748	97.616	186.436	1,89%	3,15%
villaggi turistici e campeggi		<i>dati sommati ad altri esercizi per la privacy</i>						
alloggi privati	3.581	33.034	3.970	37.831	3.474	38.592	-12,49%	2,01%
altri esercizi	11.959	72.906	13.191	86.090	13.525	67.178	2,53%	-21,97%
Totale Extra Alberghiero	15.540	105.940	17.161	123.921	16.999	105.770	-0,94%	-14,65%
Totale Generale	109.649	315.568	112.966	304.669	114.615	292.206	1,46%	-4,09%

Fonte: ISTAT – Mtwweb Regione Veneto. Elaborazioni Ufficio Statistica Provincia di Vicenza.

Comprensorio di Recoaro Terme : arrivi e presenze dei turisti per categoria e tipo di esercizio. Anni 2010-2012.

Strutture ricettive	2010		2011		2012		Var % 2012/11		
	ARRIVI	PRESENZE	ARRIVI	PRESENZE	ARRIVI	PRESENZE	ARRIVI	PRESENZE	
Alberghi 5 e 4 stelle	17.298	36.630	21.014	39.837	21.636	42.591	2,96%	6,91%	
Alberghi 3 stelle e res.	13.978	44.183	12.205	42.163	11.212	37.791	-8,14%	-10,37%	
Alberghi 2 e 1 stella	8.767	42.613	7.086	28.081	6.214	23.054	-12,31%	-17,90%	
Totale Alberghiero	40.043	123.426	40.305	110.081	39.062	103.436	-3,08%	-6,04%	
villaggi turistici e campeggi		<i>dati sommati ad altri esercizi per la privacy</i>							
alloggi privati	789	14.123	704	16.743	877	11.742	24,57%	-29,87%	
altri esercizi	8.706	39.924	7.603	34.872	8.515	36.386	12,00%	4,34%	
Totale Extra Alberghiero	9.495	54.047	8.307	51.615	9.392	48.128	13,06%	-6,76%	
Totale Generale	49.538	177.473	48.612	161.696	48.454	151.564	-0,33%	-6,27%	

Fonte: ISTAT – Mtwweb Regione Veneto. Elaborazioni Ufficio Statistica Provincia di Vicenza.

Comprensorio di Tonezza : arrivi e presenze dei turisti per categoria e tipo di esercizio. Anni 2010-2012.

Strutture ricettive	2010		2011		2012		Var % 2012/11	
	ARRIVI	PRESENZE	ARRIVI	PRESENZE	ARRIVI	PRESENZE	ARRIVI	PRESENZE
Alberghi 3 stelle e res.	10.477	28.325	10.728	31.955	10.816	31.580	0,82%	-1,17%
Alberghi 2 e 1 stella	2.486	10.268	2.798	12.075	2.302	9.181	-17,73%	-23,97%
Totale Alberghiero	12.963	38.593	13.526	44.030	13.118	40.761	-3,02%	-7,42%
villaggi turistici e campeggi	<i>dati sommati ad altri esercizi per la privacy</i>							
alloggi privati	1.107	14.053	998	13.301	943	12.945	-5,51%	-2,68%
altri esercizi	6.894	39.233	7.575	42.077	7.506	41.762	-0,91%	-0,75%
Totale Extra Alberghiero	8.001	53.286	8.573	55.378	8.449	54.707	-1,45%	-1,21%
Totale Generale	20.964	91.879	22.099	99.408	21.567	95.468	-2,41%	-3,96%

Fonte: ISTAT – Mtweb Regione Veneto. Elaborazioni Ufficio Statistica Provincia di Vicenza.

Comprensorio di Vicenza : arrivi e presenze dei turisti per categoria e tipo di esercizio. Anni 2010-2012.

Strutture ricettive	2010		2011		2012		Var % 2012/11	
	ARRIVI	PRESENZE	ARRIVI	PRESENZE	ARRIVI	PRESENZE	ARRIVI	PRESENZE
Alberghi 5 e 4 stelle	157.735	310.566	172.213	348.573	177.004	356.223	2,78%	2,19%
Alberghi 3 stelle e res.	103.325	219.653	106.575	232.293	108.719	243.844	2,01%	4,97%
Alberghi 2 e 1 stella	30.481	92.787	30.253	97.272	28.969	88.787	-4,24%	-8,72%
Totale Alberghiero	291.541	623.006	309.041	678.138	314.692	688.854	1,83%	1,58%
villaggi turistici e campeggi	<i>dati sommati ad altri esercizi per la privacy</i>							
alloggi privati	5.406	59.176	7.402	74.666	8.498	83.776	14,81%	12,20%
altri esercizi	25.637	106.117	29.008	114.453	30.928	122.478	6,62%	7,01%
Totale Extra Alberghiero	31.043	165.293	36.410	189.119	39.426	206.254	8,28%	9,06%
Totale Generale	322.584	788.299	345.451	867.257	354.118	895.108	2,51%	3,21%

Fonte: ISTAT – Mtweb Regione Veneto. Elaborazioni Ufficio Statistica Provincia di Vicenza.

Consistenza degli esercizi ricettivi e posti letto nei comuni della provincia di Vicenza Anno 2012.

COMUNE	ALBERGHIERO		EXTRALBERGHIERO		TOTALE	
	esercizi	posti-letto	esercizi	posti-letto	esercizi	posti-letto
AGUGLIARO	0	0	5	42	5	42
ALBETTONE	1	15	2	9	3	24
ALONTE	0	0	1	7	1	7
ALTAVILLA VICENTINA	5	344	7	54	12	398
ALTISSIMO	2	29	0	0	2	29
ARCUGNANO	4	152	22	126	26	278
ARSIERO	5	126	2	29	7	155
ARZIGNANO	3	78	2	33	5	111
ASIAGO	27	1.731	589	3.395	616	5.126
ASIGLIANO VENETO	0	0	0	0	0	0
BARBARANO VICENTINO	0	0	6	76	6	76
BASSANO DEL GRAPPA	10	588	43	503	53	1.091
BOLZANO VICENTINO	2	173	1	4	3	177
BREGANZE	1	22	6	42	7	64
BRENDOLA	0	0	4	44	4	44
BRESSANVIDO	0	0	0	0	0	0
BROGLIANO	1	50	2	8	3	58
CALDOGNO	2	49	3	20	5	69
CALTRANO	0	0	2	16	2	16
CALVENE	0	0	0	0	0	0
CAMISANO VICENTINO	0	0	6	29	6	29
CAMPIGLIA DEI BERICI	0	0	1	10	1	10
CAMPOLONGO SUL BRENTA	1	49	2	50	3	99
CARRE'	2	44	1	8	3	52
CARTIGLIANO	0	0	4	17	4	17
CASSOLA	2	250	4	38	6	288
CASTEGNERO	1	11	1	27	2	38
CASTELGOMBERTO	0	0	1	8	1	8
CHIAMPO	2	153	2	9	4	162
CHIUPPANO	0	0	1	9	1	9
CISMON DEL GRAPPA	5	100	2	23	7	123
COGOLLO DEL CENGIO	1	20	1	6	2	26
CONCO	4	118	35	244	39	362
CORNEDO VICENTINO	3	52	3	21	6	73
COSTABISSARA	2	47	6	128	8	175
CREAZZO	3	378	6	26	9	404
CRESPADORO	4	107	1	25	5	132
DUEVILLE	1	31	4	16	5	47
ENEGO	5	151	139	601	144	752
FARA VICENTINO	1	24	12	66	13	90
FOZA	5	136	1	4	6	140
GALLIO	3	225	1.006	1.891	1009	2.116
GAMBELLARA	0	0	7	20	7	20
GAMBUGLIANO	0	0	1	5	1	5
GRANCONA	1	14	2	14	3	28
GRISIGNANO DI ZOCCO	3	193	3	18	6	211
GRUMOLO DELLE ABBADESSE	2	183	1	30	3	213
ISOLA VICENTINA	1	11	5	37	6	48
LAGHI	0	0	0	0	0	0
LASTEBASSE	2	48	1	24	3	72
LONGARE	0	0	9	81	9	81
LONIGO	2	110	8	128	10	238
LUGO DI VICENZA	0	0	2	51	2	51
LUSIANA	2	39	139	474	141	513
MALO	2	66	7	28	9	94
MARANO VICENTINO	1	17	1	6	2	23
MAROSTICA	4	142	23	137	27	279
MASON VICENTINO	0	0	6	53	6	53
MOLVENA	0	0	6	44	6	44
MONTE DI MALO	1	11	0	0	1	11
MONTEBELLO VICENTINO	0	0	6	23	6	23
MONTECCHIO MAGGIORE	7	599	18	127	25	726

COMUNE	ALBERGHIERO		EXTRALBERGHIERO		TOTALE	
	esercizi	posti-letto	esercizi	posti-letto	esercizi	posti-letto
MONTECCHIO PRECALCINO	0	0	0	0	0	0
MONTEGALDA	1	20	5	49	6	69
MONTEGALDELLA	0	0	1	19	1	19
MONTEVIALE	0	0	3	11	3	11
MONTICELLO CONTE OTTO	1	20	4	21	5	41
MONTORSO VICENTINO	1	37	1	9	2	46
MOSSANO	0	0	1	18	1	18
MUSSOLENTE	2	56	1	8	3	64
NANTO	0	0	0	0	0	0
NOGAROLE VICENTINO	1	14	0	0	1	14
NOVE	1	71	1	6	2	77
NOVENTA VICENTINA	2	50	6	63	8	113
ORGIANO	0	0	0	0	0	0
PEDEMONTE	0	0	0	0	0	0
PIANEZZE	0	0	3	22	3	22
PIOVENE ROCCHETTE	0	0	3	36	3	36
POIANA MAGGIORE	0	0	2	9	2	9
POSINA	1	23	5	142	6	165
POVE DEL GRAPPA	2	44	6	44	8	88
POZZOLEONE	0	0	1	4	1	4
QUINTO VICENTINO	0	0	11	57	11	57
RECOARO TERME	14	695	48	619	62	1.314
ROANA	21	816	810	3.477	831	4.293
ROMANO D'EZZELINO	2	72	9	67	11	139
ROSA'	2	39	3	40	5	79
ROSSANO VENETO	0	0	2	61	2	61
ROTZO	0	0	27	119	27	119
SALCEDO	0	0	1	5	1	5
SAN GERMANO DEI BERICI	0	0	5	46	5	46
SAN NAZARIO	1	16	7	96	8	112
SAN PIETRO MUSSOLINO	2	26	0	0	2	26
SAN VITO DI LEGUZZANO	2	34	0	0	2	34
SANDRIGO	3	207	7	44	10	251
SANTORSO	1	101	1	30	2	131
SARCEDO	0	0	3	24	3	24
SAREGO	0	0	4	43	4	43
SCHIAVON	1	159	0	0	1	159
SCHIO	9	517	40	578	49	1.095
SOLAGNA	3	93	7	99	10	192
SOSSANO	1	19	2	8	3	27
SOVIZZO	0	0	3	38	3	38
TEZZE SUL BRENTA	5	151	10	44	15	195
THIENE	4	121	8	51	12	172
TONEZZA DEL CIMONE	8	287	215	1.591	223	1.878
TORREBELVICINO	0	0	2	10	2	10
TORRI DI QUARTESOLO	1	201	7	48	8	249
TRISSINO	3	100	7	40	10	140
VALDAGNO	3	61	2	11	5	72
VALDASTICO	1	14	0	0	1	14
VALLI DEL PASUBIO	3	74	9	170	12	244
VALSTAGNA	0	0	4	22	4	22
VELO D'ASTICO	0	0	2	23	2	23
VICENZA	22	2.319	171	1.445	193	3.764
VILLAGA	0	0	8	85	8	85
VILLAVERLA	1	35	9	70	10	105
ZANE'	1	108	0	0	1	108
ZERMEGHEDO	0	0	1	6	1	6
ZOVENCEDO	0	0	4	28	4	28
ZUGLIANO	1	16	3	31	4	47
TOTALE	263	13.302	3.676	18.551	3.939	31.853

Fonte: ISTAT – Mtweb Regione Veneto. Elaborazioni Ufficio Statistica Provincia di Vicenza.

Arrivi e presenze dei turisti nei comuni della provincia di Vicenza. Anno 2012.

COMUNE	ALBERGHIERO				EXTRALBERGHIERO				TOTALE	
	ITALIANI		STRANIERI		ITALIANI		STRANIERI		arrivi	presenze
	arrivi	presenze	arrivi	presenze	arrivi	presenze	arrivi	presenze		
AGUGLIARO	****	****	****	****	112	209	351	1.926	****	****
ALBETTONI	****	****	****	****	****	****	****	****	****	****
ALONTE	****	****	****	****	****	****	****	****	****	****
ALTAVILLA VICENTINA	13.768	25.508	8.387	19.532	922	2.008	210	637	23.287	47.685
ALTISSIMO	****	****	****	****	****	****	****	****	****	****
ARCUGNANO	2.158	3.245	3.510	9.999	680	1.506	582	3.135	6.930	17.885
ARSIERO	1.530	4.276	567	2.665	****	****	****	****	****	****
ARZIGNANO	****	****	****	****	****	****	****	****	****	****
ASIAGO	30.148	113.209	1.849	6.423	10.325	99.267	233	2.637	42.555	221.536
ASIGLIANO VENETO	****	****	****	****	****	****	****	****	****	****
BARBARANO VICENTINO	****	****	****	****	652	1.486	228	1.157	****	****
BASSANO DEL GRAPPA	24.051	34.788	22.836	44.197	2.987	29.776	1.469	11.386	51.343	120.147
BOLZANO VICENTINO	****	****	****	****	****	****	****	****	****	****
BREGANZE	****	****	****	****	524	1.594	248	869	****	****
BRENDOLA	****	****	****	****	470	1.172	233	720	****	****
BRESSANVIDO	****	****	****	****	****	****	****	****	****	****
BROGLIANO	****	****	****	****	****	****	****	****	****	****
CALDOGNO	****	****	****	****	****	****	****	****	****	****
CALTRANO	****	****	****	****	****	****	****	****	****	****
CALVENE	****	****	****	****	****	****	****	****	****	****
CAMISANO VICENTINO	****	****	****	****	264	1.167	142	719	****	****
CAMPIGLIA DEI BERICI	****	****	****	****	****	****	****	****	****	****
CAMPOLONGO SUL BRENTA	****	****	****	****	****	****	****	****	****	****
CARRE'	****	****	****	****	****	****	****	****	****	****
CARTIGLIANO	****	****	****	****	112	423	15	48	****	****
CASSOLA	****	****	****	****	422	2.656	104	888	****	****
CASTEGNERO	****	****	****	****	****	****	****	****	****	****
CASTELGOMBERTO	****	****	****	****	****	****	****	****	****	****
CHIAMPO	****	****	****	****	****	****	****	****	****	****
CHIUPPANO	****	****	****	****	****	****	****	****	****	****
CISONO DEL GRAPPA	414	1.911	86	161	****	****	****	****	****	****
COGOLLO DEL CENGIO	****	****	****	****	****	****	****	****	****	****
CONCO	1.035	1.964	44	114	1.591	4.830	13	172	2.683	7.080
CORNEDO VICENTINO	****	****	****	****	****	****	****	****	****	****
COSTABISSARA	****	****	****	****	1.865	5.909	65	339	****	****
CREAZZO	****	****	****	****	183	409	65	173	****	****
CRESPADORO	116	1.914	11	146	****	****	****	****	****	****
DUEVILLE	****	****	****	****	19	54	5	25	****	****
ENEGO	935	3.130	77	209	539	5.018	21	108	1.572	8.465
FARA VICENTINO	****	****	****	****	111	255	81	1.243	****	****
FOZA	1.036	2.795	54	91	****	****	****	****	****	****
GALLIO	****	****	****	****	3.553	53.678	37	281	****	****
GAMBELLARA	****	****	****	****	28	1.403	6	22	****	****
GAMBUGLIANO	****	****	****	****	****	****	****	****	****	****
GRANCONA	****	****	****	****	****	****	****	****	****	****
GRISIGNANO DI ZOCCO	****	****	****	****	****	****	****	****	****	****
GRUMOLO DELLE ABBADESSE	****	****	****	****	****	****	****	****	****	****
ISOLA VICENTINA	****	****	****	****	141	459	47	223	****	****
LAGHI	****	****	****	****	****	****	****	****	****	****
LASTE BASSE	****	****	****	****	****	****	****	****	****	****
LONGARE	****	****	****	****	206	510	417	2.518	****	****
LONGO	****	****	****	****	1.143	3.038	545	1.832	****	****
LUGO DI VICENZA	****	****	****	****	****	****	****	****	****	****
LUSIANA	****	****	****	****	587	1.955	78	713	****	****
MALO	****	****	****	****	54	1.097	16	520	****	****
MARANO VICENTINO	****	****	****	****	****	****	****	****	****	****
MAROSTICA	3.425	5.967	2.142	4.702	882	2.462	545	1.685	6.994	14.816
MASON VICENTINO	****	****	****	****	962	2.617	334	921	****	****
MOLVENA	****	****	****	****	393	1.159	81	188	****	****
MONTE DI MALO	****	****	****	****	****	****	****	****	****	****
MONTEBELLO VICENTINO	****	****	****	****	60	739	188	1.819	****	****
MONTECCHIO MAGGIORE	15.729	28.109	9.550	21.811	578	13.217	274	7.888	26.131	71.025
MONTECCHIO PRECALCINO	****	****	****	****	****	****	****	****	****	****
MONTEGALDA	****	****	****	****	857	2.096	286	787	****	****
MONTEGALDELLA	****	****	****	****	****	****	****	****	****	****
MONTEVIALE	****	****	****	****	****	****	****	****	****	****
MONTECELLO CONTE OTTO	****	****	****	****	38	212	25	53	****	****
MONTORSO VICENTINO	****	****	****	****	****	****	****	****	****	****
MOSSANO	****	****	****	****	****	****	****	****	****	****
MUSSOLENTE	****	****	****	****	****	****	****	****	****	****
NANTO	****	****	****	****	****	****	****	****	****	****
NOGAROLE VICENTINO	****	****	****	****	****	****	****	****	****	****
NOVE	****	****	****	****	****	****	****	****	****	****
NOVENTA VICENTINA	****	****	****	****	393	1.698	87	824	****	****
ORGIANO	****	****	****	****	****	****	****	****	****	****
PEDEMONTE	****	****	****	****	****	****	****	****	****	****
PIANEZZE	****	****	****	****	****	****	****	****	****	****
PIOVENE ROCCHETTE	****	****	****	****	****	****	****	****	****	****
POIANA MAGGIORE	****	****	****	****	****	****	****	****	****	****
POSINA	****	****	****	****	941	6.106	6	8	****	****
POVE DEL GRAPPA	****	****	****	****	643	2.326	155	723	****	****
POZZOLEONE	****	****	****	****	****	****	****	****	****	****
QUINTO VICENTINO	****	****	****	****	913	4.495	467	3.624	****	****
RECOARO TERME	4.511	21.906	677	1.677	1.389	5.570	138	430	6.715	29.583
ROANA	7.839	31.231	358	1.509	8.342	122.863	144	1.221	16.683	156.824
ROMANO D'EZZELINO	****	****	****	****	1.375	6.631	99	1.540	****	****

COMUNE	ALBERGHIERO				EXTRALBERGHIERO				TOTALE	
	ITALIANI		STRANIERI		ITALIANI		STRANIERI		arrivi	presenze
	arrivi	presenze	arrivi	presenze	arrivi	presenze	arrivi	presenze		
ROSA'	****	****	****	****	****	****	****	****	****	****
ROSSANO VENETO	****	****	****	****	****	****	****	****	****	****
ROTZO	****	****	****	****	664	3.060	12	23	****	****
SALCEDO	****	****	****	****	****	****	****	****	****	****
SAN GERMANO DEI BERICI	****	****	****	****	58	680	28	410	****	****
SAN NAZARIO	****	****	****	****	260	12.822	2	2	****	****
SAN PIETRO MUSSOLINO	****	****	****	****	****	****	****	****	****	****
SAN VITO DI LEGUZZANO	****	****	****	****	****	****	****	****	****	****
SANDRIGO	****	****	****	****	81	114	149	2.819	****	****
SANTORSO	****	****	****	****	****	****	****	****	****	****
SARCEDO	****	****	****	****	****	****	****	****	****	****
SAREGO	****	****	****	****	662	1.566	127	389	****	****
SCHIAVON	****	****	****	****	****	****	****	****	****	****
SCHIO	12.968	22.761	10.981	23.047	3.927	23.217	1.182	11.442	29.058	80.467
SOLAGNA	****	****	****	****	1.903	4.301	14	71	****	****
SOSSANO	****	****	****	****	****	****	****	****	****	****
SOVIZZO	****	****	****	****	****	****	****	****	****	****
TEZZE SUL BRENTA	3.038	5.562	4.976	8.613	14	4.918	35	1.813	8.063	20.906
THIENE	3.287	6.262	1.270	2.804	202	5.109	33	155	4.792	14.330
TOZZA DEL CIMONE	4.065	18.834	220	1.049	6.166	39.396	7	162	10.458	59.441
TORREBELVICINO	****	****	****	****	****	****	****	****	****	****
TORRI DI QUARTESOLO	****	****	****	****	99	843	34	196	****	****
TRISSINO	****	****	****	****	225	553	49	234	****	****
VALDAGNO	****	****	****	****	****	****	****	****	****	****
VALDASTICO	****	****	****	****	****	****	****	****	****	****
VALLI DEL PASUBIO	****	****	****	****	1.329	1.512	231	250	****	****
VALSTAGNA	****	****	****	****	255	572	101	281	****	****
VELO D'ASTICO	****	****	****	****	****	****	****	****	****	****
VICENZA	80.160	157.320	75.594	182.352	10.302	69.328	9.820	34.906	175.876	443.906
VILLAGA	****	****	****	****	564	2.785	188	1.518	****	****
VILLAVERLA	****	****	****	****	80	400	24	106	****	****
ZANE'	****	****	****	****	****	****	****	****	****	****
ZERMEGHEDO	****	****	****	****	****	****	****	****	****	****
ZOVENCEDO	****	****	****	****	17	2.671	7	1.015	****	****
ZUGLIANO	****	****	****	****	****	****	****	****	****	****
TOTALE	318.254	721.537	199.388	482.178	78.247	589.593	22.158	121.092	618.047	1.914.400

*** dati oscurati per la privacy

Fonte: ISTAT - Mtweb Regione Veneto. Elaborazioni Ufficio Statistica Provincia di Vicenza.

Arrivi e presenze dei turisti nel comune di Vicenza per categoria e tipo di esercizio. Anni 2010-2012.

Strutture ricettive	2010		2011		2012		Var % 2012/11	
	ARRIVI	PRESENZE	ARRIVI	PRESENZE	ARRIVI	PRESENZE	ARRIVI	PRESENZE
Alberghi 5 e 4 stelle	83.551	174.309	96.850	207.709	98.464	207.156	1,67%	-0,27%
Alberghi 3 stelle e res.	42.613	88.643	40.374	84.960	40.794	82.166	1,04%	-3,29%
Alberghi 2 e 1 stella	15.190	39.287	15.534	47.815	16.496	50.350	6,19%	5,30%
Totale Alberghiero	141.354	302.239	152.758	340.484	155.754	339.672	1,96%	-0,24%
villaggi turistici e campeggi		<i>dati sommati ad altri esercizi per la privacy</i>						
alloggi privati	2.863	31.257	4.199	41.208	5.696	41.766	35,65%	1,35%
altri esercizi	12.383	50.474	14.042	56.500	14.426	62.468	2,73%	10,56%
Totale Extra Alberghiero	15.246	81.731	18.241	97.708	20.122	104.234	10,31%	6,68%
Totale Generale	156.600	383.970	170.999	438.192	175.876	443.906	2,85%	1,30%

Fonte: ISTAT – Mtweb Regione Veneto. Elaborazioni Ufficio Statistica Provincia di Vicenza.

Arrivi e presenze dei turisti nel comune di Bassano del Grappa per categoria e tipo di esercizio. Anni 2010-2012.

Strutture ricettive	2010		2011		2012		Var % 2012/11	
	ARRIVI	PRESENZE	ARRIVI	PRESENZE	ARRIVI	PRESENZE	ARRIVI	PRESENZE
Alberghi 5 e 4 stelle	27.632	46.627	27.117	46.222	23.748	38.920	-12,42%	-15,80%
Alberghi 3,2,1 stella e res.	20.235	34.703	22.777	38.193	23.139	40.065	1,59%	4,90%
Totale Alberghiero	47.867	81.330	49.894	84.415	46.887	78.985	-6,03%	-6,43%
alloggi privati	952	10.962	788	9.545	750	10.033	-4,82%	5,11%
altri esercizi	4.111	30.392	4.224	39.935	3.706	31.129	-12,26%	-22,05%
Totale Extra Alberghiero	5.063	41.354	5.012	49.480	4.456	41.162	-11,09%	-16,81%
Totale Generale	52.930	122.684	54.906	133.895	51.343	120.147	-6,49%	-10,27%

Fonte: ISTAT – Mtweb Regione Veneto. Elaborazioni Ufficio Statistica Provincia di Vicenza.