

**Consistenza degli esercizi alberghieri della provincia di Vicenza. Anni 2001-2011.**

|                                    | 2001          | 2002          | 2003          | 2004          | 2005          | 2006          | 2007          | 2008          | 2009          | 2010          | 2011          |
|------------------------------------|---------------|---------------|---------------|---------------|---------------|---------------|---------------|---------------|---------------|---------------|---------------|
| <b>ESERCIZI ALBERGHIERI</b>        |               |               |               |               |               |               |               |               |               |               |               |
| Alberghi 4 stelle                  | 24            | 24            | 26            | 25            | 25            | 29            | 29            | 30            | 31            | 34            | 35            |
| Alb.3 stelle e residenze tur. alb. | 86            | 83            | 84            | 86            | 88            | 90            | 91            | 92            | 95            | 94            | 92            |
| Alberghi 2 e 1 stella              | 205           | 199           | 195           | 183           | 169           | 159           | 160           | 155           | 150           | 142           | 139           |
| <b>Totale esercizi alberghieri</b> | <b>315</b>    | <b>306</b>    | <b>305</b>    | <b>294</b>    | <b>282</b>    | <b>278</b>    | <b>280</b>    | <b>277</b>    | <b>276</b>    | <b>270</b>    | <b>266</b>    |
| <b>NUMERO DI LETTI</b>             |               |               |               |               |               |               |               |               |               |               |               |
| Alberghi 4 stelle                  | 2.970         | 3.123         | 3.401         | 3.143         | 3.211         | 3.677         | 3.697         | 3.827         | 3.983         | 4.356         | 4.401         |
| Alb.3 stelle e residenze tur. alb. | 4.592         | 4.481         | 4.477         | 4.699         | 5.144         | 5.287         | 5.491         | 5.578         | 5.442         | 5.145         | 5.085         |
| Alberghi 2 e 1 stella              | 5.491         | 5.344         | 5.132         | 4.921         | 4.675         | 4.337         | 4.420         | 4.297         | 4.200         | 3.971         | 3.819         |
| <b>Totale posti letto</b>          | <b>13.053</b> | <b>12.948</b> | <b>13.010</b> | <b>12.763</b> | <b>13.030</b> | <b>13.301</b> | <b>13.608</b> | <b>13.702</b> | <b>13.625</b> | <b>13.472</b> | <b>13.305</b> |

**Alberghi:** Gli esercizi ricettivi aperti al pubblico, a gestione unitaria, che forniscono alloggio, eventualmente vitto ed altri servizi accessori, in camere ubicate in uno o più stabili o in parti di stabili. Essi si distinguono in esercizi alberghieri, da 1 a 5 stelle lusso, e in residenze turistico-alberghiere.

Requisiti minimi degli alberghi ai fini della classificazione sono:

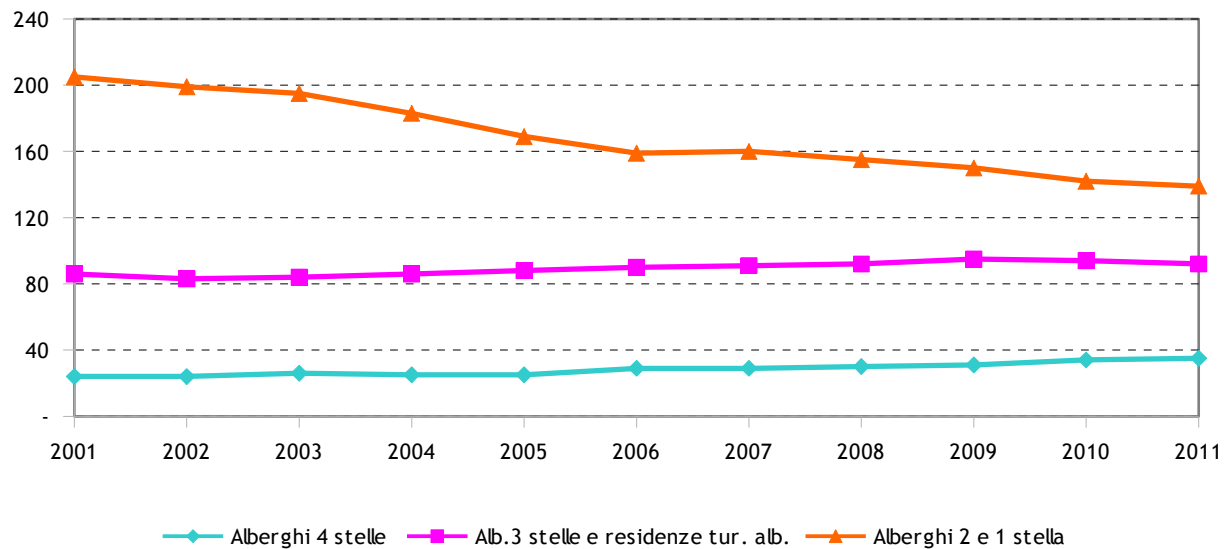
- capacità ricettiva non inferiore a sette stanze;
- almeno un servizio igienico ogni dieci posti letto;
- un lavabo con acqua corrente calda e fredda per ogni camera;
- un locale ad uso comune;
- impianti tecnologici e numero di addetti adeguati e qualificati al funzionamento della struttura.

Gli alberghi contrassegnati con 5 stelle assumono la denominazione aggiuntiva "lusso" quando sono in possesso degli standard tipici degli esercizi di classe internazionale.

**Residenze turistico-alberghiere :** gli esercizi ricettivi alberghieri, aperti al pubblico, a gestione unitaria, che forniscono alloggio e servizi accessori in unità abitative arredate costituite da uno o più locali, dotate di servizio autonomo di cucina. Secondo gli stessi criteri degli alberghi, le leggi regionali provvedono a classificare le residenze turistico-alberghiere, contrassegnate con 4, 3 e 2 stelle.

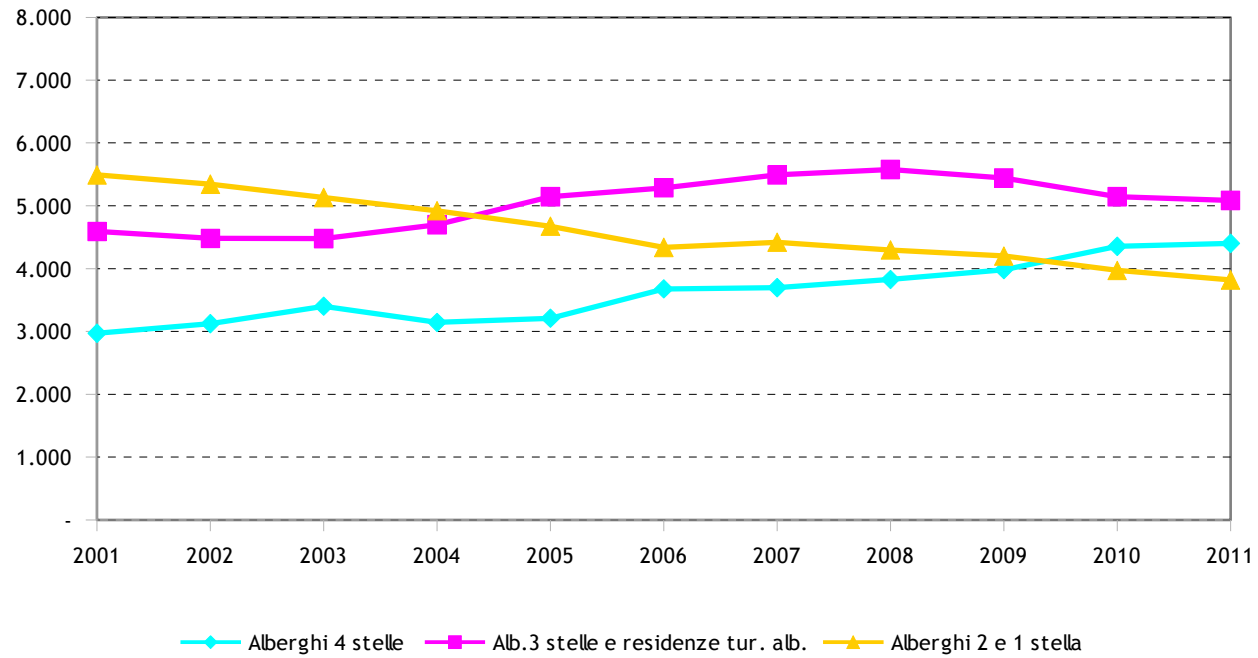
Fonte: ISTAT – Mtweb Regione Veneto. Elaborazioni Ufficio Statistica Provincia di Vicenza.

Esercizi alberghieri nella provincia di Vicenza. Anni 2001 - 2011



Fonte: ISTAT - Mtweb Regione Veneto. Elaborazioni Ufficio Statistica Provincia di Vicenza.

Posti letto negli esercizi alberghieri della provincia di Vicenza. Anni 2001 - 2011



Fonte: ISTAT – Mtweb Regione Veneto. Elaborazioni Ufficio Statistica Provincia di Vicenza.

## Arrivi e presenze dei turisti in provincia di Vicenza negli anni 2001-2011.

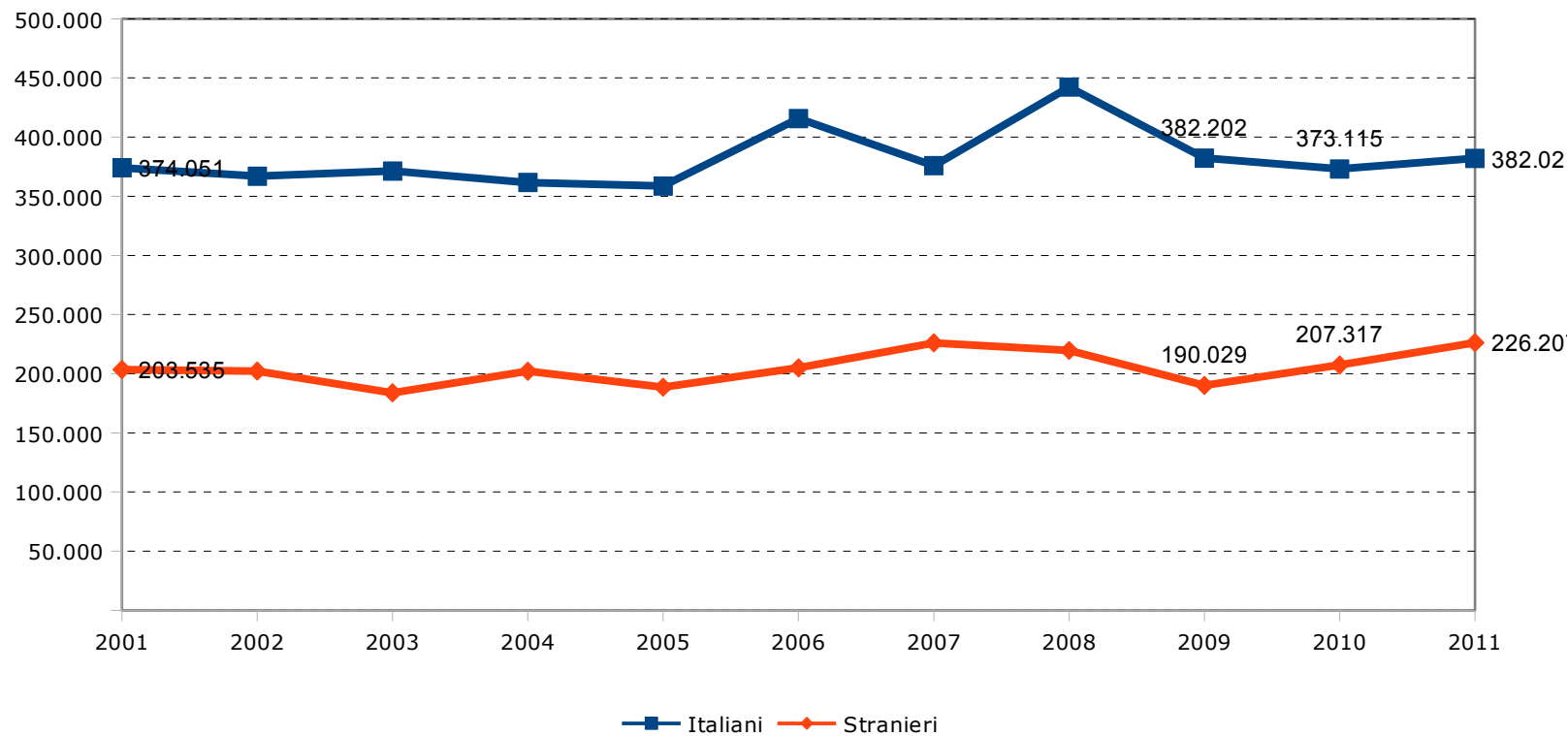
|                 |                            | 2001        | 2002         | 2003         | 2004         | 2005          | 2006         | 2007         | 2008         | 2009          | 2010         | 2011        |
|-----------------|----------------------------|-------------|--------------|--------------|--------------|---------------|--------------|--------------|--------------|---------------|--------------|-------------|
| <b>ARRIVI</b>   |                            |             |              |              |              |               |              |              |              |               |              |             |
| Italiani        | V.A.                       | 374.051     | 366.903      | 371.308      | 361.588      | 358.662       | 415.767      | 375.758      | 442.213      | 382.202       | 373.115      | 382.021     |
|                 | <i>% sul totale</i>        | 64,8%       | 64,5%        | 66,9%        | 64,1%        | 65,5%         | 67,0%        | 62,4%        | 66,8%        | 66,8%         | 64,3%        | 62,8%       |
| Stranieri       | V.A.                       | 203.535     | 202.173      | 183.818      | 202.080      | 188.637       | 204.936      | 226.061      | 219.653      | 190.029       | 207.317      | 226.207     |
|                 | <i>% sul totale</i>        | 35,2%       | 35,5%        | 33,1%        | 35,9%        | 34,5%         | 33,0%        | 37,6%        | 33,2%        | 33,2%         | 35,7%        | 37,2%       |
| TOTALE          | V.A.                       | 577.586     | 569.076      | 555.126      | 563.668      | 547.299       | 620.703      | 601.819      | 661.866      | 572.231       | 580.432      | 608.228     |
|                 | <i>tasso di incremento</i> | <b>7,0%</b> | <b>-1,5%</b> | <b>-2,5%</b> | <b>1,5%</b>  | <b>-2,9%</b>  | <b>13,4%</b> | <b>-3,0%</b> | <b>10,0%</b> | <b>-13,5%</b> | <b>1,4%</b>  | <b>4,8%</b> |
| <b>PRESENZE</b> |                            |             |              |              |              |               |              |              |              |               |              |             |
| Italiani        | V.A.                       | 1.669.049   | 1.584.045    | 1.566.862    | 1.389.435    | 1.273.042     | 1.399.307    | 1.288.011    | 1.443.511    | 1.352.583     | 1.322.263    | 1.318.133   |
|                 | <i>% sul totale</i>        | 77,4%       | 75,8%        | 76,3%        | 70,7%        | 72,3%         | 72,8%        | 68,2%        | 70,9%        | 71,2%         | 70,3%        | 68,0%       |
| Stranieri       | V.A.                       | 486.711     | 505.515      | 487.095      | 575.506      | 487.537       | 522.783      | 601.626      | 591.790      | 547.274       | 557.726      | 619.783     |
|                 | <i>% sul totale</i>        | 22,6%       | 24,2%        | 23,7%        | 29,3%        | 27,7%         | 27,2%        | 31,8%        | 29,1%        | 28,8%         | 29,7%        | 32,0%       |
| TOTALE          | V.A.                       | 2.155.760   | 2.089.560    | 2.053.957    | 1.964.941    | 1.760.579     | 1.922.090    | 1.889.637    | 2.035.301    | 1.899.857     | 1.879.989    | 1.937.916   |
|                 | <i>tasso di incremento</i> | <b>5,6%</b> | <b>-3,1%</b> | <b>-1,7%</b> | <b>-4,3%</b> | <b>-10,4%</b> | <b>9,2%</b>  | <b>-1,7%</b> | <b>7,7%</b>  | <b>-6,7%</b>  | <b>-1,0%</b> | <b>3,1%</b> |

**ARRIVO:** ogni volta che un cliente prende alloggio nell'esercizio. Il turista che nel corso del viaggio fa più tappe in diverse strutture dà luogo a più arrivi.

**PRESENZE:** numero di notti trascorse consecutivamente dal cliente nella stessa struttura ricettiva

Fonte: ISTAT – Mtweb Regione Veneto. Elaborazioni Ufficio Statistica Provincia di Vicenza.

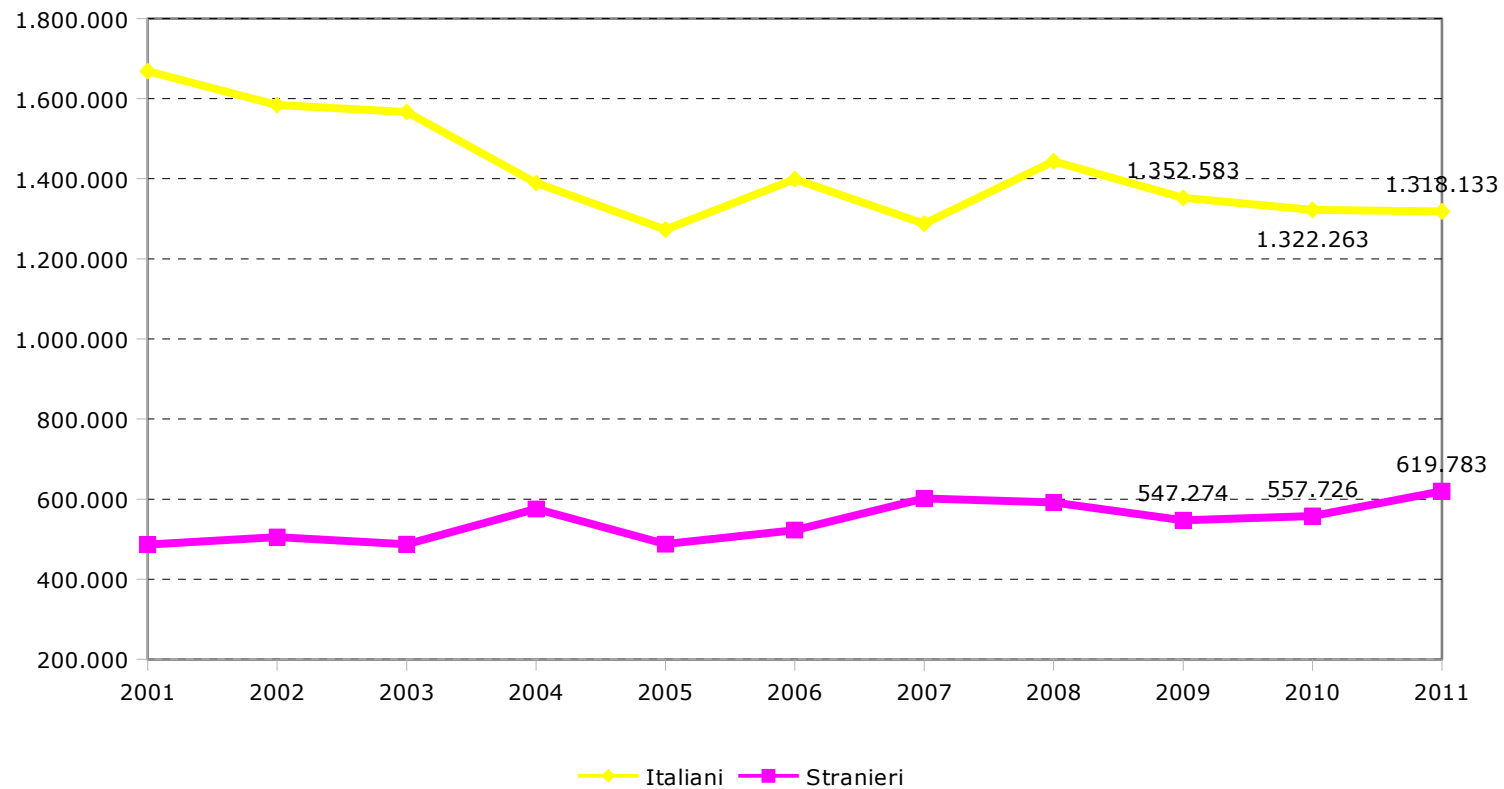
**Arrivi in provincia di Vicenza  
Anni 2001 - 2011**



Fonte: ISTAT - Mtweb Regione Veneto. Elaborazioni Ufficio Statistica Provincia di Vicenza.

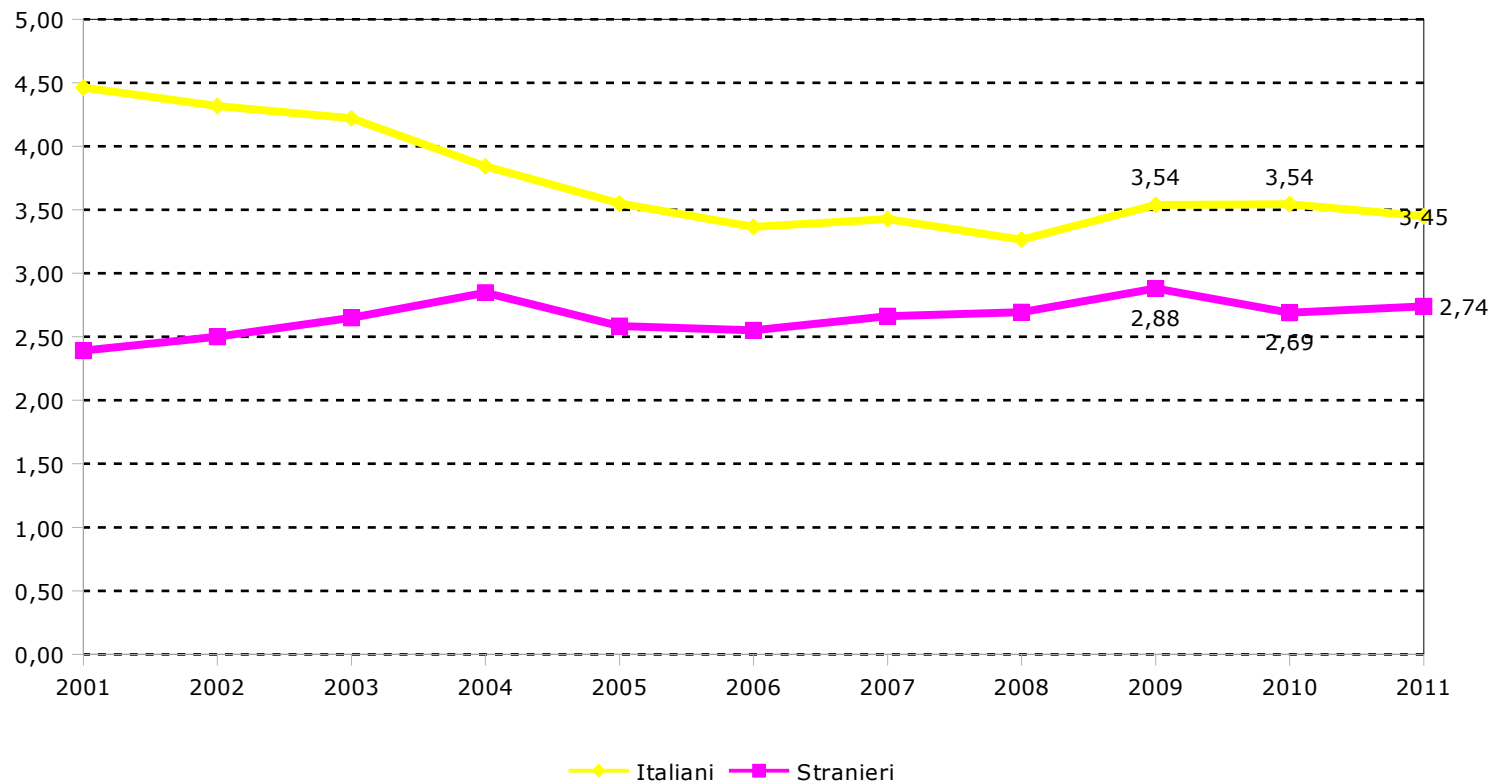
[tur\_05]

**Presenze in provincia di Vicenza  
Anni 2001-2011**



Fonte: ISTAT - Mtweb Regione Veneto. Elaborazioni Ufficio Statistica Provincia di Vicenza.

**Permanenza media (in giorni)  
Anni 2001-2011**



Fonte: ISTAT – Mtweb Regione Veneto. Elaborazioni Ufficio Statistica Provincia di Vicenza.

[tur\_07]

**Arrivi e presenze dei turisti in provincia di Vicenza per categoria e tipo di esercizio. Anni 2009-2011.**

| Strutture ricettive             | 2009           |                  | 2010           |                  | 2011           |                  | Var % 2011/10 |              |
|---------------------------------|----------------|------------------|----------------|------------------|----------------|------------------|---------------|--------------|
|                                 | ARRIVI         | PRESENZE         | ARRIVI         | PRESENZE         | ARRIVI         | PRESENZE         | ARRIVI        | PRESENZE     |
| <b>PROVINCIA DI VICENZA</b>     |                |                  |                |                  |                |                  |               |              |
| 4 stelle                        | 195.951        | 407.937          | 237.579        | 497.044          | 258.326        | 527.201          | 8,73%         | 6,07%        |
| 3 stelle                        | 216.485        | 563.688          | 191.484        | 469.339          | 196.067        | 489.175          | 2,39%         | 4,23%        |
| 2 stelle                        | 59.190         | 205.040          | 53.901         | 196.795          | 50.667         | 169.321          | -6,00%        | -13,96%      |
| 1 stella                        | 7.890          | 33.997           | 7.019          | 28.923           | 6.701          | 26.528           | -4,53%        | -8,28%       |
| <b>Totale Alberghiero</b>       | <b>479.516</b> | <b>1.210.662</b> | <b>489.983</b> | <b>1.192.101</b> | <b>511.761</b> | <b>1.212.225</b> | <b>4,44%</b>  | <b>1,69%</b> |
| villaggi turistici e campeggi   | 11.288         | 53.721           | 10.587         | 68.835           | 11.334         | 72.872           | 7,06%         | 5,86%        |
| alloggi privati                 | 14.117         | 274.381          | 17.330         | 326.720          | 17.450         | 314.497          | 0,69%         | -3,74%       |
| altri esercizi                  | 67.310         | 361.093          | 62.532         | 292.333          | 67.683         | 338.322          | 8,24%         | 15,73%       |
| <b>Totale Extra Alberghiero</b> | <b>92.715</b>  | <b>689.195</b>   | <b>90.449</b>  | <b>687.888</b>   | <b>96.467</b>  | <b>725.691</b>   | <b>6,65%</b>  | <b>5,50%</b> |
| <b>Totale Generale</b>          | <b>572.231</b> | <b>1.899.857</b> | <b>580.432</b> | <b>1.879.989</b> | <b>608.228</b> | <b>1.937.916</b> | <b>4,79%</b>  | <b>3,08%</b> |

Fonte: ISTAT – Mtweb Regione Veneto. Elaborazioni Ufficio Statistica Provincia di Vicenza.



**Presenze in provincia di Vicenza dei turisti stranieri per nazionalità . Anni 2009-2011.**

| Nazionalità              | Presenze       |                |                | VAR %<br>2011/10 | Quota % su<br>totale Vicenza |
|--------------------------|----------------|----------------|----------------|------------------|------------------------------|
|                          | 2009           | 2010           | 2011           |                  |                              |
| GERMANIA                 | 71.262         | 67.037         | 76.404         | 13,97%           | 12,33%                       |
| U.S.A.                   | 66.691         | 49.274         | 66.892         | 35,76%           | 10,79%                       |
| ISRAELE                  | 33.737         | 45.324         | 59.391         | 31,04%           | 9,58%                        |
| FRANCIA                  | 41.489         | 43.988         | 42.267         | -3,91%           | 6,82%                        |
| ROMANIA                  | 21.394         | 23.875         | 26.174         | 9,63%            | 4,22%                        |
| GRAN BRET.               | 30.542         | 27.084         | 24.995         | -7,71%           | 4,03%                        |
| CINA                     | 10.083         | 17.399         | 24.989         | 43,62%           | 4,03%                        |
| SPAGNA                   | 19.784         | 20.329         | 21.835         | 7,41%            | 3,52%                        |
| RUSSIA                   | 9.769          | 17.271         | 21.675         | 25,50%           | 3,50%                        |
| AUSTRIA                  | 19.649         | 19.295         | 18.511         | -4,06%           | 2,99%                        |
| SVIZZERA E LIECHTENSTEIN | 16.872         | 15.309         | 16.302         | 6,49%            | 2,63%                        |
| ALTRE NAZIONALITA'       | 206.002        | 211.541        | 220.348        | 6,96%            | 35,55%                       |
| <b>Totale Stranieri</b>  | <b>547.274</b> | <b>557.726</b> | <b>619.783</b> | <b>11,13 %</b>   | 100,00%                      |

Fonte: ISTAT – Mtweb Regione Veneto. Elaborazioni Ufficio Statistica Provincia di Vicenza.



**Arrivi e presenze dei turisti nel Sistema Turistico Locale di Vicenza per categoria e tipo di esercizio. Anni 2009-2011.**

| Strutture ricettive                     | 2009           |                  | 2010           |                  | 2011           |                  | Var % 2011/10 |               |
|---|----------------|------------------|----------------|------------------|----------------|------------------|---------------|---------------|
|   | ARRIVI         | PRESENZE         | ARRIVI         | PRESENZE         | ARRIVI         | PRESENZE         | ARRIVI        | PRESENZE      |
| <b>Sistema Turistico Locale Vicenza</b> |                |                  |                |                  |                |                  |               |               |
| 4 stelle                                | 183.492        | 366.279          | 225.029        | 456.941          | 243.476        | 485.395          | 8,20%         | 6,23%         |
| 3 stelle                                | 189.412        | 457.670          | 164.756        | 358.087          | 168.871        | 375.365          | 2,50%         | 4,83%         |
| 2 stelle                                | 47.443         | 159.131          | 43.614         | 158.079          | 41.167         | 132.144          | -5,61%        | -16,41%       |
| 1 stella                                | 5.907          | 25.654           | 5.257          | 21.546           | 5.163          | 20.093           | -1,79%        | -6,74%        |
| <b>Totale Alberghiero</b>               | <b>426.254</b> | <b>1.008.734</b> | <b>438.656</b> | <b>994.653</b>   | <b>458.677</b> | <b>1.012.997</b> | <b>4,56%</b>  | <b>1,84%</b>  |
| villaggi turistici e campeggi           | 5.267          | 15.022           | 4.778          | 33.533           | 5.193          | 35.357           | 8,69%         | 5,44%         |
| alloggi privati                         | 9.464          | 117.409          | 10.883         | 120.386          | 13.074         | 142.541          | 20,13%        | 18,40%        |
| altri esercizi                          | 49.647         | 239.662          | 48.418         | 224.647          | 52.184         | 242.135          | 7,78%         | 7,78%         |
| <b>Totale Extra Alberghiero</b>         | <b>64.378</b>  | <b>372.093</b>   | <b>64.079</b>  | <b>378.566</b>   | <b>70.451</b>  | <b>420.033</b>   | <b>9,94%</b>  | <b>10,95%</b> |
| <b>Totale Generale</b>                  | <b>490.632</b> | <b>1.380.827</b> | <b>502.735</b> | <b>1.373.219</b> | <b>529.128</b> | <b>1.433.030</b> | <b>5,25%</b>  | <b>4,36%</b>  |

Fonte: ISTAT – Mtwab Regione Veneto. Elaborazioni Ufficio Statistica Provincia di Vicenza.

**Arrivi e presenze dei turisti nel Sistema Turistico Locale di Asiago per categoria e tipo di esercizio. Anni 2009-2011.**

| Strutture ricettive                                 | 2009   |                | 2010          |                | 2011          |                | Var % 2011/10 |               |
|---|--|----------------|---------------|----------------|---------------|----------------|---------------|---------------|
|   | ARRIVI   | PRESENZE       | ARRIVI        | PRESENZE       | ARRIVI        | PRESENZE       | ARRIVI        | PRESENZE      |
| <b>Sistema Turistico Locale Altopiano di Asiago</b> |  |                |               |                |               |                |               |               |
| 4 stelle  | 12.459   | 41.658         | 12.550        | 40.103         | 14.850        | 41.806         | 18,33%        | 4,25%         |
| 3 stelle  | 27.073   | 106.018        | 26.728        | 111.252        | 27.196        | 113.810        | 1,75%         | 2,30%         |
| 2 stelle  | 11.747   | 45.909         | 10.287        | 38.716         | 9.500         | 37.177         | -7,65%        | -3,98%        |
| 1 stella  | 1.983  | 8.343          | 1.762         | 7.377          | 1.538         | 6.435          | -12,71%       | -12,77%       |
| <b>Totale Alberghiero</b>                           | <b>53.262</b>  | <b>201.928</b> | <b>51.327</b> | <b>197.448</b> | <b>53.084</b> | <b>199.228</b> | <b>3,42%</b>  | <b>0,90%</b>  |
| villaggi turistici e campeggi                       | <i>dati sommati ad altri esercizi per la privacy</i> |                |               |                |               |                |               |               |
| alloggi privati                                     | 4.653  | 156.972        | 6.447         | 206.334        | 4.376         | 171.956        | -32,12%       | -16,66%       |
| altri esercizi                                      | 23.684   | 160.130        | 19.923        | 102.988        | 21.640        | 133.702        |               |               |
| <b>Totale Extra Alberghiero</b>                     | <b>28.337</b>  | <b>317.102</b> | <b>26.370</b> | <b>309.322</b> | <b>26.016</b> | <b>305.658</b> | <b>-1,34%</b> | <b>-1,18%</b> |
| <b>Totale Generale</b>                              | <b>81.599</b>  | <b>519.030</b> | <b>77.697</b> | <b>506.770</b> | <b>79.100</b> | <b>504.886</b> | <b>1,81%</b>  | <b>-0,37%</b> |

Fonte: ISTAT – Mtweb Regione Veneto. Elaborazioni Ufficio Statistica Provincia di Vicenza.





| Comprensorio<br>VICENZA      | Comprensorio BASSANO<br>DEL GRAPPA | Comprensorio<br>ASIAGO | Comprensorio<br>RECOARO TERME | Comprensorio<br>TONEZZA DEL CIMONE |
|------------------------------|------------------------------------|------------------------|-------------------------------|------------------------------------|
| AGUGLIARO                    | BASSANO DEL GRAPPA                 | ASIAGO                 | ALTISSIMO                     | ARSIERO                            |
| <b>ALBETTONE</b>             | BREGANZE                           | CONCO                  | BROGLIANO                     | CARRE'                             |
| <b>ALONTE</b>                | <b>CALTRANO</b>                    | ENEGO                  | CASTELGOMBERTO                | COGOLLO DEL CENGIO                 |
| ALTAVILLA VICENTINA          | <b>CALVENE</b>                     | FOZA                   | CORNEDO VICENTINO             | <b>LAGHI</b>                       |
| ARCUGNANO                    | CAMPOLONGO SUL BRENTA              | GALLIO                 | CRESPADORO                    | LASTEBASSE                         |
| ARZIGNANO                    | <b>CARTIGLIANO</b>                 | LUSIANA                | MALO                          | <b>PEDEMONTE</b>                   |
| <b>ASIGLIANO VENETO</b>      | CASSOLA                            | ROANA                  | MARANO VICENTINO              | PIOVENE ROCCHETTE                  |
| BARBARANO VICENTINO          | CHIUPPANO                          | ROTZO                  | MONTE DI MALO                 | POSINA                             |
| BOLZANO VICENTINO            | CISMON DEL GRAPPA                  |                        | RECOARO TERME                 | SARCEDO                            |
| BRENDOLA                     | FARA VICENTINO                     |                        | SAN PIETRO MUSSOLINO          | THIENE                             |
| <b>BRESSANVIDO</b>           | LUGO DI VICENZA                    |                        | SAN VITO DI LEGUZZANO         | TONEZZA DEL CIMONE                 |
| CALDOGNO                     | MAROSTICA                          |                        | SANTORSO                      | VALDASTICO                         |
| CAMISANO VICENTINO           | MASON VICENTINO                    |                        | SCHIO                         | VELO D'ASTICO                      |
| CAMPIGLIA DEI BERICI         | MOLVENA                            |                        | TORREBELVICINO                | ZUGLIANO                           |
| CASTEGNERO                   | MUSSOLENTI                         |                        | TRISSINO                      |                                    |
| CHIAMPO                      | <b>NOVE</b>                        |                        | VALDAGNO                      |                                    |
| COSTABISSARA                 | PIANEZZE                           |                        | VALLI DEL PASUBIO             |                                    |
| CREAZZO                      | POVE DEL GRAPPA                    |                        |                               |                                    |
| DUEVILLE                     | <b>POZZOLEONE</b>                  |                        |                               |                                    |
| GAMBELLARA                   | ROMANO D'EZZELINO                  |                        |                               |                                    |
| <b>GAMBUGLIANO</b>           | ROSA'                              |                        |                               |                                    |
| GRANCONA                     | ROSSANO VENETO                     |                        |                               |                                    |
| GRISIGNANO DI ZOCCO          | SALCEDO                            |                        |                               |                                    |
| GRUMOLO DELLE ABBADESSE      | SAN NAZARIO                        |                        |                               |                                    |
| ISOLA VICENTINA              | SCHIAVON                           |                        |                               |                                    |
| LONGARE                      | SOLAGNA                            |                        |                               |                                    |
| LONIGO                       | TEZZE SUL BRENTA                   |                        |                               |                                    |
| MONTEBELLO VICENTINO         | VALSTAGNA                          |                        |                               |                                    |
| MONTECCHIO MAGGIORE          | <b>ZANE'</b>                       |                        |                               |                                    |
| <b>MONTECCHIO PRECALCINO</b> |                                    |                        |                               |                                    |
| MONTEGALDA                   |                                    |                        |                               |                                    |
| MONTEGALDELLA                |                                    |                        |                               |                                    |
| MONTEVIALE                   |                                    |                        |                               |                                    |
| MONTICELLO CONTE OTTO        |                                    |                        |                               |                                    |
| MONTORSO VICENTINO           |                                    |                        |                               |                                    |
| MOSSANO                      |                                    |                        |                               |                                    |
| NANTO                        |                                    |                        |                               |                                    |
| NOGAROLE VICENTINO           |                                    |                        |                               |                                    |
| NOVENTA VICENTINA            |                                    |                        |                               |                                    |
| <b>ORGIANO</b>               |                                    |                        |                               |                                    |
| POJANA MAGGIORE              |                                    |                        |                               |                                    |
| QUINTO VICENTINO             |                                    |                        |                               |                                    |
| SAN GERMANO DEI BERICI       |                                    |                        |                               |                                    |
| SANDRIGO                     |                                    |                        |                               |                                    |
| SAREGO                       |                                    |                        |                               |                                    |
| SOSSANO                      |                                    |                        |                               |                                    |
| SOVIZZO                      |                                    |                        |                               |                                    |
| TORRI DI QUARTESOLO          |                                    |                        |                               |                                    |
| VICENZA                      |                                    |                        |                               |                                    |
| VILLAGA                      |                                    |                        |                               |                                    |
| VILLAVERLA                   |                                    |                        |                               |                                    |
| ZERMEGHEDO                   |                                    |                        |                               |                                    |
| ZOVENCEDO                    |                                    |                        |                               |                                    |

**Arrivi e presenze dei turisti nel Comprensorio di Asiago per categoria e tipo di esercizio. Anni 2009-2011.**

| Strutture ricettive             | 2009   |                | 2010          |                | 2011          |                | Var % 2011/10 |               |
|---------------------------------|--|----------------|---------------|----------------|---------------|----------------|---------------|---------------|
|                                 | ARRIVI   | PRESENZE       | ARRIVI        | PRESENZE       | ARRIVI        | PRESENZE       | ARRIVI        | PRESENZE      |
| 4 stelle                        | 12.459   | 41.658         | 12.550        | 40.103         | 14.850        | 41.806         | 18,33%        | 4,25%         |
| 3 stelle                        | 27.073   | 106.018        | 26.728        | 111.252        | 27.196        | 113.810        | 1,75%         | 2,30%         |
| 2 stelle                        | 11.747   | 45.909         | 10.287        | 38.716         | 9.500         | 37.177         | -7,65%        | -3,98%        |
| 1 stella                        | 1.983  | 8.343          | 1.762         | 7.377          | 1.538         | 6.435          | -12,71%       | -12,77%       |
| <b>Totale Alberghiero</b>       | <b>53.262</b>  | <b>201.928</b> | <b>51.327</b> | <b>197.448</b> | <b>53.084</b> | <b>199.228</b> | <b>3,42%</b>  | <b>0,90%</b>  |
| villaggi turistici e campeggi   | <i>dati sommati ad altri esercizi per la privacy</i> |                |               |                |               |                |               |               |
| alloggi privati                 | 4.653  | 156.972        | 6.447         | 206.334        | 4.376         | 171.956        | -32,12%       | -16,66%       |
| altri esercizi                  | 23.684   | 160.130        | 19.923        | 102.988        | 21.640        | 133.702        |               |               |
| <b>Totale Extra Alberghiero</b> | <b>28.337</b>  | <b>317.102</b> | <b>26.370</b> | <b>309.322</b> | <b>26.016</b> | <b>305.658</b> | <b>-1,34%</b> | <b>-1,18%</b> |
| <b>Totale Generale</b>          | <b>81.599</b>  | <b>519.030</b> | <b>77.697</b> | <b>506.770</b> | <b>79.100</b> | <b>504.886</b> | <b>1,81%</b>  | <b>-0,37%</b> |

Fonte: ISTAT – Mtwab Regione Veneto. Elaborazioni Ufficio Statistica Provincia di Vicenza.

**Arrivi e presenze dei turisti nel Comprensorio di Bassano del Grappa per categoria e tipo di esercizio. Anni 2009-2011.**

| Strutture ricettive             | 2009   |                | 2010           |                | 2011           |                | Var % 2011/10 |                |
|---------------------------------|--|----------------|----------------|----------------|----------------|----------------|---------------|----------------|
|                                 | ARRIVI   | PRESENZE       | ARRIVI         | PRESENZE       | ARRIVI         | PRESENZE       | ARRIVI        | PRESENZE       |
| 4 stelle                        | 38.211   | 66.830         | 49.996         | 109.745        | 50.249         | 96.985         | 0,51%         | -11,63%        |
| 3 stelle                        | 45.823   | 98.176         | 36.976         | 65.926         | 39.363         | 68.954         | 6,46%         | 4,59%          |
| 2 stelle                        | 5.995  | 15.131         | 5.551          | 29.449         | 4.545          | 11.229         | -18,12%       | -61,87%        |
| 1 stella                        | 1.688  | 5.044          | 1.586          | 4.508          | 1.648          | 3.580          | 3,91%         | -20,59%        |
| <b>Totale Alberghiero</b>       | <b>91.717</b>  | <b>185.181</b> | <b>94.109</b>  | <b>209.628</b> | <b>95.805</b>  | <b>180.748</b> | <b>1,80%</b>  | <b>-13,78%</b> |
| villaggi turistici e campeggi   | <i>dati sommati ad altri esercizi per la privacy</i> |                |                |                |                |                |               |                |
| alloggi privati                 | 2.664  | 31.607         | 3.581          | 33.034         | 3.970          | 37.831         | 10,86%        | 14,52%         |
| altri esercizi                  | 10.807   | 53.638         | 11.959         | 72.906         | 13.191         | 86.090         |               |                |
| <b>Totale Extra Alberghiero</b> | <b>13.471</b>  | <b>85.245</b>  | <b>15.540</b>  | <b>105.940</b> | <b>17.161</b>  | <b>123.921</b> | <b>10,43%</b> | <b>16,97%</b>  |
| <b>Totale Generale</b>          | <b>105.188</b>                                       | <b>270.426</b> | <b>109.649</b> | <b>315.568</b> | <b>112.966</b> | <b>304.669</b> | <b>3,03%</b>  | <b>-3,45%</b>  |

Fonte: ISTAT – Mtwweb Regione Veneto. Elaborazioni Ufficio Statistica Provincia di Vicenza.



**Arrivi e presenze dei turisti nel Comprensorio di Recoaro Terme per categoria e tipo di esercizio. Anni 2009-2011.**

| Strutture ricettive             | 2009          |                | 2010          |                | 2011          |                | Var % 2011/10  |                |
|---------------------------------|---------------|----------------|---------------|----------------|---------------|----------------|----------------|----------------|
|                                 | ARRIVI        | PRESENZE       | ARRIVI        | PRESENZE       | ARRIVI        | PRESENZE       | ARRIVI         | PRESENZE       |
| 4 stelle                        | 12.128        | 25.368         | 17.298        | 36.630         | 21.014        | 39.837         | 21,48%         | 8,76%          |
| 3 stelle                        | 14.412        | 42.070         | 13.978        | 44.183         | 12.205        | 42.163         | -12,68%        | -4,57%         |
| 2 stelle                        | 7.247         | 41.824         | 6.685         | 31.875         | 5.508         | 19.205         | -17,61%        | -39,75%        |
| 1 stella                        | 2.301         | 13.901         | 2.082         | 10.738         | 1.578         | 8.876          | -24,21%        | -17,34%        |
| <b>Totale Alberghiero</b>       | <b>36.088</b> | <b>123.163</b> | <b>40.043</b> | <b>123.426</b> | <b>40.305</b> | <b>110.081</b> | <b>0,65%</b>   | <b>-10,81%</b> |
| villaggi turistici e campeggi   | 964           | 3.176          | 874           | 2.752          | 641           | 2.440          | -26,66%        | -11,34%        |
| alloggi privati                 | 670           | 8.825          | 789           | 14.123         | 704           | 16.743         | -10,77%        | 18,55%         |
| altri esercizi                  | 8.626         | 38.846         | 7.832         | 37.172         | 6.962         | 32.432         | -11,11%        | -12,75%        |
| <b>Totale Extra Alberghiero</b> | <b>10.260</b> | <b>50.847</b>  | <b>9.495</b>  | <b>54.047</b>  | <b>8.307</b>  | <b>51.615</b>  | <b>-12,51%</b> | <b>-4,50%</b>  |
| <b>Totale Generale</b>          | <b>46.348</b> | <b>174.010</b> | <b>49.538</b> | <b>177.473</b> | <b>48.612</b> | <b>161.696</b> | <b>-1,87%</b>  | <b>-8,89%</b>  |

Fonte: ISTAT – Mtwweb Regione Veneto. Elaborazioni Ufficio Statistica Provincia di Vicenza.

**Arrivi e presenze dei turisti nel Comprensorio di Tonezza per categoria e tipo di esercizio. Anni 2009-2011.**

| Strutture ricettive             | 2009   |                | 2010          |               | 2011          |               | Var % 2011/10 |               |
|---------------------------------|--|----------------|---------------|---------------|---------------|---------------|---------------|---------------|
|                                 | ARRIVI   | PRESENZE       | ARRIVI        | PRESENZE      | ARRIVI        | PRESENZE      | ARRIVI        | PRESENZE      |
| 3 stelle                        | 10.664   | 28.540         | 10.477        | 28.325        | 10.728        | 31.955        | 2,40%         | 12,82%        |
| 2 stelle                        | 2.326  | 10.306         | 1.929         | 8.072         | 2.148         | 8.604         | 11,35%        | 6,59%         |
| 1 stella                        | 411  | 1.964          | 557           | 2.196         | 650           | 3.471         | 16,70%        | 58,06%        |
| <b>Totale Alberghiero</b>       | <b>13.401</b>  | <b>40.810</b>  | <b>12.963</b> | <b>38.593</b> | <b>13.526</b> | <b>44.030</b> | <b>4,34%</b>  | <b>14,09%</b> |
| villaggi turistici e campeggi   | <i>dati sommati ad altri esercizi per la privacy</i> |                |               |               |               |               |               |               |
| alloggi privati                 | 1.108  | 14.437         | 1.107         | 14.053        | 998           | 13.301        | -9,85%        | -5,35%        |
| altri esercizi                  | 7.862  | 45.742         | 6.894         | 39.233        | 7.575         | 42.077        |               |               |
| <b>Totale Extra Alberghiero</b> | <b>8.970</b>   | <b>60.179</b>  | <b>8.001</b>  | <b>53.286</b> | <b>8.573</b>  | <b>55.378</b> | <b>7,15%</b>  | <b>3,93%</b>  |
| <b>Totale Generale</b>          | <b>22.371</b>  | <b>100.989</b> | <b>20.964</b> | <b>91.879</b> | <b>22.099</b> | <b>99.408</b> | <b>5,41%</b>  | <b>8,19%</b>  |

Fonte: ISTAT – Mtwweb Regione Veneto. Elaborazioni Ufficio Statistica Provincia di Vicenza.

**Arrivi e presenze dei turisti nel Comprensorio di Vicenza per categoria e tipo di esercizio. Anni 2009-2011.**

| Strutture ricettive             | 2009  |                | 2010           |                | 2011           |                | Var % 2011/10 |               |
|---------------------------------|---|----------------|----------------|----------------|----------------|----------------|---------------|---------------|
|                                 | ARRIVI  | PRESENZE       | ARRIVI         | PRESENZE       | ARRIVI         | PRESENZE       | ARRIVI        | PRESENZE      |
| 4 stelle                        | 133.153                                       | 274.081        | 157.735        | 310.566        | 172.213        | 348.573        | 9,18%         | 12,24%        |
| 3 stelle                        | 118.513                                       | 288.884        | 103.325        | 219.653        | 106.575        | 232.293        | 3,15%         | 5,75%         |
| 2 stelle                        | 31.875  | 91.870         | 29.449         | 88.683         | 28.966         | 93.106         | -1,64%        | 4,99%         |
| 1 stella                        | 1.507   | 4.745          | 1.032          | 4.104          | 1.287          | 4.166          | 24,71%        | 1,51%         |
| <b>Totale Alberghiero</b>       | <b>285.048</b>                                | <b>659.580</b> | <b>291.541</b> | <b>623.006</b> | <b>309.041</b> | <b>678.138</b> | <b>6,00%</b>  | <b>8,85%</b>  |
| villaggi turistici e campeggi   | dati sommati ad altri esercizi per la privacy |                |                |                |                |                |               |               |
| alloggi privati                 | 5.022   | 62.540         | 5.406          | 59.176         | 7.402          | 74.666         | 36,92%        | 26,18%        |
| altri esercizi                  | 26.655  | 113.282        | 25.637         | 106.117        | 29.008         | 114.453        |               |               |
| <b>Totale Extra Alberghiero</b> | <b>31.677</b>                                 | <b>175.822</b> | <b>31.043</b>  | <b>165.293</b> | <b>36.410</b>  | <b>189.119</b> | <b>17,29%</b> | <b>14,41%</b> |
| <b>Totale Generale</b>          | <b>316.725</b>                                | <b>835.402</b> | <b>322.584</b> | <b>788.299</b> | <b>345.451</b> | <b>867.257</b> | <b>7,09%</b>  | <b>10,02%</b> |

Fonte: ISTAT – Mtwab Regione Veneto. Elaborazioni Ufficio Statistica Provincia di Vicenza.

**Consistenza degli esercizi ricettivi e posti letto nei comuni della provincia di Vicenza Anno 2011.**

| COMUNE                  | ALBERGHIERO |             | EXTRALBERGHIERO |             | TOTALE   |             |
|-------------------------|-------------|-------------|-----------------|-------------|----------|-------------|
|                         | esercizi    | posti-letto | esercizi        | posti-letto | esercizi | posti-letto |
| AGUGLIARO               | 0           | 0           | 4               | 34          | 4        | 34          |
| ALBETTONE               | 1           | 15          | 1               | 3           | 2        | 18          |
| ALONTE                  | 0           | 0           | 1               | 7           | 1        | 7           |
| ALTAVILLA VICENTINA     | 5           | 344         | 7               | 51          | 12       | 395         |
| ALTISSIMO               | 2           | 29          | 0               | 0           | 2        | 29          |
| ARCUGNANO               | 4           | 152         | 20              | 128         | 24       | 280         |
| ARSIERO                 | 5           | 126         | 1               | 15          | 6        | 141         |
| ARZIGNANO               | 4           | 100         | 2               | 33          | 6        | 133         |
| ASIAGO                  | 27          | 1.725       | 558             | 3.255       | 585      | 4.980       |
| ASIGLIANO VENETO        | 0           | 0           | 0               | 0           | 0        | 0           |
| BARBARANO VICENTINO     | 0           | 0           | 6               | 74          | 6        | 74          |
| BASSANO DEL GRAPPA      | 11          | 608         | 38              | 525         | 49       | 1.133       |
| BOLZANO VICENTINO       | 2           | 185         | 1               | 6           | 3        | 191         |
| BREGANZE                | 1           | 22          | 5               | 38          | 6        | 60          |
| BRENDOLA                | 0           | 0           | 5               | 48          | 5        | 48          |
| BRESSANVIDO             | 0           | 0           | 0               | 0           | 0        | 0           |
| BROGLIANO               | 1           | 50          | 2               | 8           | 3        | 58          |
| CALDOGNO                | 2           | 49          | 4               | 20          | 6        | 69          |
| CALTRANO                | 0           | 0           | 1               | 5           | 1        | 5           |
| CALVENE                 | 0           | 0           | 0               | 0           | 0        | 0           |
| CAMISANO VICENTINO      | 0           | 0           | 5               | 24          | 5        | 24          |
| CAMPIGLIA DEI BERICI    | 0           | 0           | 1               | 10          | 1        | 10          |
| CAMPOLONGO SUL BRENTA   | 1           | 49          | 3               | 80          | 4        | 129         |
| CARRE'                  | 2           | 44          | 1               | 8           | 3        | 52          |
| CARTIGLIANO             | 0           | 0           | 3               | 15          | 3        | 15          |
| CASSOLA                 | 2           | 250         | 4               | 38          | 6        | 288         |
| CASTEGNERO              | 1           | 11          | 1               | 27          | 2        | 38          |
| CASTELGOMBERTO          | 0           | 0           | 1               | 10          | 1        | 10          |
| CHIAMPO                 | 2           | 153         | 3               | 16          | 5        | 169         |
| CHIUPPANO               | 0           | 0           | 1               | 9           | 1        | 9           |
| CISMON DEL GRAPPA       | 5           | 100         | 1               | 12          | 6        | 112         |
| COGOLLO DEL CENGIO      | 1           | 20          | 1               | 6           | 2        | 26          |
| CONCO                   | 5           | 146         | 31              | 212         | 36       | 358         |
| CORNEDO VICENTINO       | 3           | 52          | 2               | 10          | 5        | 62          |
| COSTABISSARA            | 2           | 47          | 5               | 136         | 7        | 183         |
| CREAZZO                 | 3           | 378         | 6               | 26          | 9        | 404         |
| CRESPADORO              | 4           | 107         | 1               | 25          | 5        | 132         |
| DUEVILLE                | 1           | 31          | 4               | 16          | 5        | 47          |
| ENEGO                   | 5           | 152         | 148             | 645         | 153      | 797         |
| FARA VICENTINO          | 1           | 24          | 13              | 70          | 14       | 94          |
| FOZA                    | 5           | 136         | 2               | 12          | 7        | 148         |
| GALLIO                  | 3           | 225         | 998             | 1.854       | 1001     | 2.079       |
| GAMBELLARA              | 0           | 0           | 8               | 22          | 8        | 22          |
| GAMBUGLIANO             | 0           | 0           | 1               | 5           | 1        | 5           |
| GRANCONA                | 1           | 14          | 3               | 20          | 4        | 34          |
| GRISIGNANO DI ZOCCO     | 3           | 193         | 2               | 12          | 5        | 205         |
| GRUMOLO DELLE ABBADESSE | 1           | 159         | 1               | 30          | 2        | 189         |
| ISOLA VICENTINA         | 1           | 11          | 5               | 37          | 6        | 48          |
| LAGHI                   | 0           | 0           | 0               | 0           | 0        | 0           |
| LASTEBASSE              | 2           | 48          | 3               | 124         | 5        | 172         |
| LONGARE                 | 0           | 0           | 6               | 73          | 6        | 73          |
| LONIGO                  | 2           | 110         | 7               | 117         | 9        | 227         |
| LUGO DI VICENZA         | 0           | 0           | 2               | 51          | 2        | 51          |
| LUSIANA                 | 2           | 39          | 140             | 468         | 142      | 507         |
| MALO                    | 2           | 66          | 7               | 28          | 9        | 94          |
| MARANO VICENTINO        | 1           | 17          | 1               | 6           | 2        | 23          |
| MAROSTICA               | 4           | 142         | 21              | 124         | 25       | 266         |
| MASON VICENTINO         | 0           | 0           | 6               | 53          | 6        | 53          |
| MOLVENA                 | 0           | 0           | 6               | 42          | 6        | 42          |
| MONTE DI MALO           | 1           | 11          | 0               | 0           | 1        | 11          |
| MONTEBELLO VICENTINO    | 0           | 0           | 5               | 17          | 5        | 17          |
| MONTECCHIO MAGGIORE     | 7           | 599         | 16              | 117         | 23       | 716         |

| COMUNE                 | ALBERGHIERO |               | EXTRALBERGHIERO |               | TOTALE       |               |
|------------------------|-------------|---------------|-----------------|---------------|--------------|---------------|
|                        | esercizi    | posti-letto   | esercizi        | posti-letto   | esercizi     | posti-letto   |
| MONTECCHIO PRECALCINO  | 0           | 0             | 0               | 0             | 0            | 0             |
| MONTEGALDA             | 1           | 20            | 5               | 49            | 6            | 69            |
| MONTEGALDELLA          | 0           | 0             | 1               | 11            | 1            | 11            |
| MONTEVIALE             | 0           | 0             | 4               | 16            | 4            | 16            |
| MONTICELLO CONTE OTTO  | 1           | 20            | 3               | 19            | 4            | 39            |
| MONTORSO VICENTINO     | 1           | 37            | 1               | 9             | 2            | 46            |
| MOSSANO                | 0           | 0             | 1               | 7             | 1            | 7             |
| MUSSOLENTE             | 2           | 56            | 1               | 8             | 3            | 64            |
| NANTO                  | 0           | 0             | 0               | 0             | 0            | 0             |
| NOGAROLE VICENTINO     | 1           | 14            | 0               | 0             | 1            | 14            |
| NOVE                   | 0           | 0             | 1               | 6             | 1            | 6             |
| NOVENTA VICENTINA      | 2           | 50            | 6               | 63            | 8            | 113           |
| ORGIANO                | 0           | 0             | 0               | 0             | 0            | 0             |
| PEDEMONTE              | 0           | 0             | 0               | 0             | 0            | 0             |
| PIANEZZE               | 0           | 0             | 2               | 10            | 2            | 10            |
| PIOVENE ROCCHETTE      | 0           | 0             | 3               | 36            | 3            | 36            |
| POIANA MAGGIORE        | 0           | 0             | 1               | 4             | 1            | 4             |
| POSINA                 | 1           | 23            | 5               | 142           | 6            | 165           |
| POVE DEL GRAPPA        | 2           | 44            | 5               | 40            | 7            | 84            |
| POZZOLEONE             | 0           | 0             | 1               | 4             | 1            | 4             |
| QUINTO VICENTINO       | 0           | 0             | 11              | 57            | 11           | 57            |
| RECOARO TERME          | 16          | 789           | 50              | 645           | 66           | 1.434         |
| ROANA                  | 21          | 806           | 790             | 3.404         | 811          | 4.210         |
| ROMANO D'EZZELINO      | 2           | 72            | 10              | 67            | 12           | 139           |
| ROSA'                  | 2           | 39            | 3               | 35            | 5            | 74            |
| ROSSANO VENETO         | 0           | 0             | 2               | 61            | 2            | 61            |
| ROTZO                  | 0           | 0             | 26              | 112           | 26           | 112           |
| SALCEDO                | 0           | 0             | 1               | 5             | 1            | 5             |
| SAN GERMANO DEI BERICI | 0           | 0             | 5               | 46            | 5            | 46            |
| SAN NAZARIO            | 1           | 16            | 7               | 96            | 8            | 112           |
| SAN PIETRO MUSSOLINO   | 2           | 26            | 0               | 0             | 2            | 26            |
| SAN VITO DI LEGUZZANO  | 2           | 34            | 0               | 0             | 2            | 34            |
| SANDRIGO               | 3           | 207           | 6               | 39            | 9            | 246           |
| SANTORSO               | 1           | 101           | 1               | 30            | 2            | 131           |
| SARCEDO                | 0           | 0             | 3               | 24            | 3            | 24            |
| SAREGO                 | 0           | 0             | 4               | 34            | 4            | 34            |
| SCHIAVON               | 1           | 159           | 0               | 0             | 1            | 159           |
| SCHIO                  | 10          | 527           | 36              | 547           | 46           | 1.074         |
| SOLAGNA                | 3           | 93            | 7               | 99            | 10           | 192           |
| SOSSANO                | 1           | 19            | 1               | 6             | 2            | 25            |
| SOVIZZO                | 0           | 0             | 3               | 37            | 3            | 37            |
| TEZZE SUL BRENTA       | 4           | 126           | 11              | 49            | 15           | 175           |
| THIENE                 | 4           | 121           | 8               | 51            | 12           | 172           |
| TONEZZA DEL CIMONE     | 8           | 287           | 221             | 1.626         | 229          | 1.913         |
| TORREBELVICINO         | 0           | 0             | 5               | 20            | 5            | 20            |
| TORRI DI QUARTESOLO    | 1           | 201           | 5               | 40            | 6            | 241           |
| TRISSINO               | 2           | 42            | 6               | 27            | 8            | 69            |
| VALDAGNO               | 3           | 65            | 4               | 18            | 7            | 83            |
| VALDASTICO             | 1           | 14            | 0               | 0             | 1            | 14            |
| VALLI DEL PASUBIO      | 3           | 74            | 9               | 166           | 12           | 240           |
| VALSTAGNA              | 0           | 0             | 5               | 27            | 5            | 27            |
| VELO D'ASTICO          | 1           | 18            | 2               | 20            | 3            | 38            |
| VICENZA                | 22          | 2.307         | 158             | 1.360         | 180          | 3.667         |
| VILLAGA                | 0           | 0             | 7               | 78            | 7            | 78            |
| VILLAVERLA             | 1           | 35            | 9               | 70            | 10           | 105           |
| ZANE'                  | 1           | 108           | 0               | 0             | 1            | 108           |
| ZERMEGHEDO             | 0           | 0             | 1               | 6             | 1            | 6             |
| ZOVENCEDO              | 0           | 0             | 4               | 28            | 4            | 28            |
| ZUGLIANO               | 1           | 16            | 3               | 31            | 4            | 47            |
| <b>TOTALE</b>          | <b>266</b>  | <b>13.305</b> | <b>3.595</b>    | <b>18.242</b> | <b>3.861</b> | <b>31.547</b> |

Fonte: ISTAT - Mtweb Regione Veneto. Elaborazioni Ufficio Statistica Provincia di Vicenza.

**Arrivi e presenze dei turisti nei comuni della provincia di Vicenza. Anno 2011.**

| COMUNE                  | ALBERGHIERO |          |           |          | EXTRALBERGHIERO |          |           |          | TOTALE |          |
|-------------------------|-------------|----------|-----------|----------|-----------------|----------|-----------|----------|--------|----------|
|                         | ITALIANI    |          | STRANIERI |          | ITALIANI        |          | STRANIERI |          | arrivi | presenze |
|                         | arrivi      | presenze | arrivi    | presenze | arrivi          | presenze | arrivi    | presenze |        |          |
| AGUGLIARO               | ****        | ****     | ****      | ****     | 51              | 115      | 407       | 2.562    | ****   | ****     |
| ALBETTONI               | ****        | ****     | ****      | ****     | ****            | ****     | ****      | ****     | ****   | ****     |
| ALONTE                  | ****        | ****     | ****      | ****     | ****            | ****     | ****      | ****     | ****   | ****     |
| ALTAVILLA VICENTINA     | 13.802      | 26.055   | 9.422     | 22.000   | 884             | 2.268    | 214       | 606      | 24.322 | 50.929   |
| ALTISSIMO               | ****        | ****     | ****      | ****     | ****            | ****     | ****      | ****     | ****   | ****     |
| ARCUGNANO               | 1.047       | 1.800    | 713       | 1.745    | 591             | 2.189    | 556       | 3.276    | 2.907  | 9.010    |
| ARSIERO                 | 1.543       | 5.165    | 581       | 2.587    | ****            | ****     | ****      | ****     | ****   | ****     |
| ARZIGNANO               | 2.983       | 5.590    | 1.597     | 3.718    | ****            | ****     | ****      | ****     | ****   | ****     |
| ASIAGO                  | 32.586      | 128.657  | 2.428     | 8.082    | 10.973          | 98.344   | 302       | 3.510    | 46.289 | 238.593  |
| ASIGLIANO VENETO        | ****        | ****     | ****      | ****     | ****            | ****     | ****      | ****     | ****   | ****     |
| BARBARANO VICENTINO     | ****        | ****     | ****      | ****     | 599             | 1.402    | 161       | 793      | ****   | ****     |
| BASSANO DEL GRAPPA      | 27.028      | 37.628   | 22.866    | 46.787   | 3.102           | 33.790   | 1.910     | 15.690   | 54.906 | 133.895  |
| BOLZANO VICENTINO       | ****        | ****     | ****      | ****     | ****            | ****     | ****      | ****     | ****   | ****     |
| BREGANZE                | ****        | ****     | ****      | ****     | 415             | 1.651    | 178       | 550      | ****   | ****     |
| BRENDOLA                | ****        | ****     | ****      | ****     | 444             | 866      | 133       | 491      | ****   | ****     |
| BRESSANVIDO             | ****        | ****     | ****      | ****     | ****            | ****     | ****      | ****     | ****   | ****     |
| BROGLIANO               | ****        | ****     | ****      | ****     | ****            | ****     | ****      | ****     | ****   | ****     |
| CALDOGNO                | ****        | ****     | ****      | ****     | 102             | 221      | 33        | 1.610    | ****   | ****     |
| CALTRANO                | ****        | ****     | ****      | ****     | ****            | ****     | ****      | ****     | ****   | ****     |
| CALVENE                 | ****        | ****     | ****      | ****     | ****            | ****     | ****      | ****     | ****   | ****     |
| CAMISANO VICENTINO      | ****        | ****     | ****      | ****     | 147             | 590      | 76        | 563      | ****   | ****     |
| CAMPIGLIA DEI BERICI    | ****        | ****     | ****      | ****     | ****            | ****     | ****      | ****     | ****   | ****     |
| CAMPOLONGO SUL BRENTA   | ****        | ****     | ****      | ****     | ****            | ****     | ****      | ****     | ****   | ****     |
| CARRE'                  | ****        | ****     | ****      | ****     | ****            | ****     | ****      | ****     | ****   | ****     |
| CARTIGLIANO             | ****        | ****     | ****      | ****     | ****            | ****     | ****      | ****     | ****   | ****     |
| CASSOLA                 | ****        | ****     | ****      | ****     | 595             | 2.415    | 171       | 1.290    | ****   | ****     |
| CASTEGNERO              | ****        | ****     | ****      | ****     | ****            | ****     | ****      | ****     | ****   | ****     |
| CASTELGOMBERTO          | ****        | ****     | ****      | ****     | ****            | ****     | ****      | ****     | ****   | ****     |
| CHIAMPO                 | ****        | ****     | ****      | ****     | ****            | ****     | ****      | ****     | ****   | ****     |
| CHIUPPANO               | ****        | ****     | ****      | ****     | ****            | ****     | ****      | ****     | ****   | ****     |
| CISMON DEL GRAPPA       | 472         | 883      | 117       | 197      | ****            | ****     | ****      | ****     | ****   | ****     |
| COGOLLO DEL CENGIO      | ****        | ****     | ****      | ****     | ****            | ****     | ****      | ****     | ****   | ****     |
| CONCO                   | 704         | 1.700    | 19        | 25       | 1.342           | 4.401    | 7         | 71       | 2.072  | 6.197    |
| CORNEDO VICENTINO       | ****        | ****     | ****      | ****     | ****            | ****     | ****      | ****     | ****   | ****     |
| COSTABISSARA            | ****        | ****     | ****      | ****     | 1.762           | 4.675    | 57        | 230      | ****   | ****     |
| CREAZZO                 | ****        | ****     | ****      | ****     | 202             | 619      | 35        | 149      | ****   | ****     |
| CRESPADORO              | 77          | 1.273    | 22        | 1.376    | ****            | ****     | ****      | ****     | ****   | ****     |
| DUEVILLE                | ****        | ****     | ****      | ****     | 22              | 144      | 2         | 4        | ****   | ****     |
| ENEGO                   | 738         | 2.859    | 99        | 221      | 723             | 5.814    | 36        | 139      | 1.596  | 9.033    |
| FARA VICENTINO          | ****        | ****     | ****      | ****     | 50              | 200      | 101       | 653      | ****   | ****     |
| FOZA                    | 906         | 3.089    | 81        | 276      | ****            | ****     | ****      | ****     | ****   | ****     |
| GALLIO                  | ****        | ****     | ****      | ****     | 3.752           | 56.786   | 13        | 21       | ****   | ****     |
| GAMBELLARA              | ****        | ****     | ****      | ****     | 28              | 697      | 23        | 253      | ****   | ****     |
| GAMBUGLIANO             | ****        | ****     | ****      | ****     | ****            | ****     | ****      | ****     | ****   | ****     |
| GRANCONA                | ****        | ****     | ****      | ****     | ****            | ****     | ****      | ****     | ****   | ****     |
| GRISIGNANO DI ZOCCO     | ****        | ****     | ****      | ****     | ****            | ****     | ****      | ****     | ****   | ****     |
| GRUMOLO DELLE ABBADESSE | ****        | ****     | ****      | ****     | ****            | ****     | ****      | ****     | ****   | ****     |
| ISOLA VICENTINA         | ****        | ****     | ****      | ****     | 163             | 626      | 64        | 423      | ****   | ****     |
| LAGHI                   | ****        | ****     | ****      | ****     | ****            | ****     | ****      | ****     | ****   | ****     |
| LASTEBASSE              | ****        | ****     | ****      | ****     | ****            | ****     | ****      | ****     | ****   | ****     |
| LONGARE                 | ****        | ****     | ****      | ****     | 198             | 520      | 633       | 4.105    | ****   | ****     |
| LONIGO                  | ****        | ****     | ****      | ****     | 1.274           | 2.614    | 322       | 1.187    | ****   | ****     |
| LUGO DI VICENZA         | ****        | ****     | ****      | ****     | ****            | ****     | ****      | ****     | ****   | ****     |
| LUSIANA                 | ****        | ****     | ****      | ****     | 450             | 1.856    | 60        | 365      | ****   | ****     |
| MALO                    | ****        | ****     | ****      | ****     | 50              | 466      | 28        | 1.026    | ****   | ****     |
| MARANO VICENTINO        | ****        | ****     | ****      | ****     | ****            | ****     | ****      | ****     | ****   | ****     |
| MAROSTICA               | 3.218       | 5.097    | 2.343     | 4.936    | 745             | 1.751    | 556       | 1.648    | 6.862  | 13.432   |
| MASON VICENTINO         | ****        | ****     | ****      | ****     | 956             | 2.598    | 287       | 868      | ****   | ****     |
| MOLVENA                 | ****        | ****     | ****      | ****     | 441             | 1.656    | 157       | 865      | ****   | ****     |
| MONTE DI MALO           | ****        | ****     | ****      | ****     | ****            | ****     | ****      | ****     | ****   | ****     |
| MONTEBELLO VICENTINO    | ****        | ****     | ****      | ****     | 23              | 924      | 138       | 1.227    | ****   | ****     |
| MONTECCHIO MAGGIORE     | 15.005      | 29.884   | 9.376     | 21.532   | 668             | 7.872    | 420       | 8.801    | 25.469 | 68.089   |
| MONTECCHIO PRECALCINO   | ****        | ****     | ****      | ****     | ****            | ****     | ****      | ****     | ****   | ****     |
| MONTEGALDA              | ****        | ****     | ****      | ****     | 831             | 2.202    | 279       | 926      | ****   | ****     |
| MONTEGALDELLA           | ****        | ****     | ****      | ****     | ****            | ****     | ****      | ****     | ****   | ****     |
| MONTEVIALE              | ****        | ****     | ****      | ****     | 47              | 728      | 8         | 37       | ****   | ****     |
| MONTECELLO CONTE OTTO   | ****        | ****     | ****      | ****     | ****            | ****     | ****      | ****     | ****   | ****     |
| MONTORO VICENTINO       | ****        | ****     | ****      | ****     | ****            | ****     | ****      | ****     | ****   | ****     |
| MOSSANO                 | ****        | ****     | ****      | ****     | ****            | ****     | ****      | ****     | ****   | ****     |
| MUSSOLENTE              | ****        | ****     | ****      | ****     | ****            | ****     | ****      | ****     | ****   | ****     |
| NANTO                   | ****        | ****     | ****      | ****     | ****            | ****     | ****      | ****     | ****   | ****     |
| NOGAROLE VICENTINO      | ****        | ****     | ****      | ****     | ****            | ****     | ****      | ****     | ****   | ****     |
| NOVE                    | ****        | ****     | ****      | ****     | ****            | ****     | ****      | ****     | ****   | ****     |
| NOVENTA VICENTINA       | ****        | ****     | ****      | ****     | 288             | 1.104    | 84        | 856      | ****   | ****     |
| ORGIANO                 | ****        | ****     | ****      | ****     | ****            | ****     | ****      | ****     | ****   | ****     |
| PEDEMONTE               | ****        | ****     | ****      | ****     | ****            | ****     | ****      | ****     | ****   | ****     |
| PIANEZZE                | ****        | ****     | ****      | ****     | ****            | ****     | ****      | ****     | ****   | ****     |
| PIOVENE ROCCHETTE       | ****        | ****     | ****      | ****     | ****            | ****     | ****      | ****     | ****   | ****     |
| POIANA MAGGIORE         | ****        | ****     | ****      | ****     | ****            | ****     | ****      | ****     | ****   | ****     |
| POSINA                  | ****        | ****     | ****      | ****     | 828             | 5.608    | 0         | 0        | ****   | ****     |
| POVE DEL GRAPPA         | ****        | ****     | ****      | ****     | 496             | 2.103    | 137       | 668      | ****   | ****     |
| POZZOLEONE              | ****        | ****     | ****      | ****     | ****            | ****     | ****      | ****     | ****   | ****     |
| QUINTO VICENTINO        | ****        | ****     | ****      | ****     | 648             | 2.535    | 579       | 4.649    | ****   | ****     |
| RECOARO TERME           | 4.673       | 24.122   | 744       | 2.081    | 970             | 4.530    | 103       | 324      | 6.490  | 31.057   |
| ROANA                   | 6.571       | 29.570   | 271       | 1.401    | 8.035           | 131.146  | 144       | 571      | 15.021 | 162.688  |
| ROMANO D'EZZELINO       | ****        | ****     | ****      | ****     | 1.059           | 7.637    | 119       | 1.203    | ****   | ****     |

| COMUNE                 | ALBERGHIERO    |                |                |                | EXTRALBERGHIERO |                |               |                | TOTALE         |                  |
|------------------------|----------------|----------------|----------------|----------------|-----------------|----------------|---------------|----------------|----------------|------------------|
|                        | ITALIANI       |                | STRANIERI      |                | ITALIANI        |                | STRANIERI     |                | arrivi         | presenze         |
|                        | arrivi         | presenze       | arrivi         | presenze       | arrivi          | presenze       | arrivi        | presenze       |                |                  |
| ROSA'                  | ****           | ****           | ****           | ****           | ****            | ****           | ****          | ****           | ****           | ****             |
| ROSSANO VENETO         | ****           | ****           | ****           | ****           | ****            | ****           | ****          | ****           | ****           | ****             |
| ROTZO                  | ****           | ****           | ****           | ****           | 170             | 2.605          | 9             | 29             | ****           | ****             |
| SALCEDO                | ****           | ****           | ****           | ****           | ****            | ****           | ****          | ****           | ****           | ****             |
| SAN GERMANO DEI BERICI | ****           | ****           | ****           | ****           | 18              | 45             | 47            | 295            | ****           | ****             |
| SAN NAZARIO            | ****           | ****           | ****           | ****           | 71              | 22.545         | 0             | 0              | ****           | ****             |
| SAN PIETRO MUSSOLINO   | ****           | ****           | ****           | ****           | ****            | ****           | ****          | ****           | ****           | ****             |
| SAN VITO DI LEGUZZANO  | ****           | ****           | ****           | ****           | ****            | ****           | ****          | ****           | ****           | ****             |
| SANDRIGO               | ****           | ****           | ****           | ****           | 107             | 183            | 69            | 3.356          | ****           | ****             |
| SANTORSO               | ****           | ****           | ****           | ****           | ****            | ****           | ****          | ****           | ****           | ****             |
| SARCEDO                | ****           | ****           | ****           | ****           | ****            | ****           | ****          | ****           | ****           | ****             |
| SAREGO                 | ****           | ****           | ****           | ****           | 476             | 1.100          | 206           | 636            | ****           | ****             |
| SCHIAVON               | ****           | ****           | ****           | ****           | ****            | ****           | ****          | ****           | ****           | ****             |
| SCHIO                  | 14.205         | 25.775         | 9.819          | 20.792         | 4.116           | 31.458         | 728           | 7.108          | 28.868         | 85.133           |
| SOLAGNA                | ****           | ****           | ****           | ****           | 1.742           | 4.760          | 18            | 152            | ****           | ****             |
| SOSSANO                | ****           | ****           | ****           | ****           | ****            | ****           | ****          | ****           | ****           | ****             |
| SOVIZZO                | ****           | ****           | ****           | ****           | ****            | ****           | ****          | ****           | ****           | ****             |
| TEZZE SUL BRENTA       | 3.635          | 7.227          | 4.509          | 8.332          | 53              | 4.410          | 170           | 1.182          | 8.367          | 21.151           |
| THIENE                 | 3.593          | 6.943          | 1.431          | 3.233          | 254             | 5.175          | 43            | 344            | 5.321          | 15.695           |
| TONEZZA DEL CIMONE     | 4.320          | 20.266         | 90             | 344            | 6.269           | 39.473         | 24            | 183            | 10.703         | 60.266           |
| TORREBELVICINO         | ****           | ****           | ****           | ****           | 19              | 52             | 11            | 440            | ****           | ****             |
| TORRI DI QUARTESOLO    | ****           | ****           | ****           | ****           | 99              | 823            | 31            | 120            | ****           | ****             |
| TRISSINO               | ****           | ****           | ****           | ****           | 114             | 533            | 37            | 198            | ****           | ****             |
| VALDAGNO               | ****           | ****           | ****           | ****           | 56              | 2.173          | 3             | 7              | ****           | ****             |
| VALDASTICO             | ****           | ****           | ****           | ****           | ****            | ****           | ****          | ****           | ****           | ****             |
| VALLI DEL PASUBIO      | ****           | ****           | ****           | ****           | 1.349           | 1.556          | 115           | 127            | ****           | ****             |
| VALSTAGNA              | ****           | ****           | ****           | ****           | 215             | 389            | 129           | 322            | ****           | ****             |
| VELO D'ASTICO          | ****           | ****           | ****           | ****           | ****            | ****           | ****          | ****           | ****           | ****             |
| VICENZA                | 73.214         | 143.492        | 79.544         | 196.992        | 7.849           | 63.541         | 10.392        | 34.167         | 170.999        | 438.192          |
| VILLAGA                | ****           | ****           | ****           | ****           | 406             | 2.401          | 228           | 1.616          | ****           | ****             |
| VILLAVERLA             | ****           | ****           | ****           | ****           | 52              | 167            | 1             | 7              | ****           | ****             |
| ZANE'                  | ****           | ****           | ****           | ****           | ****            | ****           | ****          | ****           | ****           | ****             |
| ZERMEGHEDO             | ****           | ****           | ****           | ****           | ****            | ****           | ****          | ****           | ****           | ****             |
| ZOVENCEDO              | ****           | ****           | ****           | ****           | 30              | 1.023          | 2             | 6              | ****           | ****             |
| ZUGLIANO               | ****           | ****           | ****           | ****           | ****            | ****           | ****          | ****           | ****           | ****             |
| <b>TOTALE</b>          | <b>308.592</b> | <b>715.519</b> | <b>203.169</b> | <b>496.706</b> | <b>73.429</b>   | <b>602.614</b> | <b>23.038</b> | <b>123.077</b> | <b>608.228</b> | <b>1.937.916</b> |

\*\*\* dati oscurati per la privacy

Fonte: ISTAT - Mtweb Regione Veneto. Elaborazioni Ufficio Statistica Provincia di Vicenza.

**Arrivi e presenze dei turisti nel comune di Vicenza per categoria e tipo di esercizio. Anni 2009-2011.**

| Strutture ricettive           | 2009   |          | 2010    |          | 2011    |          | Var % 2011/10 |               |
|-------------------------------|--|----------|---------|----------|---------|----------|---------------|---------------|
|                               | ARRIVI   | PRESENZE | ARRIVI  | PRESENZE | ARRIVI  | PRESENZE | ARRIVI        | PRESENZE      |
| 4 stelle                      | 62.629   | 137.421  | 83.551  | 174.309  | 96.850  | 207.709  | 15,92%        | 19,16%        |
| 3 stelle                      | 55.478   | 147.917  | 42.613  | 88.643   | 40.374  | 84.960   | -5,25%        | -4,15%        |
| 2 stelle                      | 15.872   | 42.757   | 15.190  | 39.287   | 15.534  | 47.815   |               |               |
| 1 stella                      | dati sommati ad esercizi due stelle per la privacy |          |         |          |         |          |               |               |
| Totale Alberghiero            | 133.979  | 328.095  | 141.354 | 302.239  | 152.758 | 340.484  | <b>8,07%</b>  | <b>12,65%</b> |
| villaggi turistici e campeggi | dati sommati ad altri esercizi per la privacy      |          |         |          |         |          |               |               |
| alloggi privati               | 2.337  | 35.169   | 2.863   | 31.257   | 4.199   | 41.208   | 46,66%        | 31,84%        |
| altri esercizi                | 13.141   | 55.252   | 12.383  | 50.474   | 14.042  | 56.500   |               |               |
| Totale Extra Alberghiero      | 15.478   | 90.421   | 15.246  | 81.731   | 18.241  | 97.708   | <b>19,64%</b> | <b>19,55%</b> |
| Totale Generale               | 149.457  | 418.516  | 156.600 | 383.970  | 170.999 | 438.192  | <b>9,19%</b>  | <b>14,12%</b> |

Fonte: ISTAT – Mtwab Regione Veneto. Elaborazioni Ufficio Statistica Provincia di Vicenza.



**Arrivi e presenze dei turisti nel comune di Bassano del Grappa per categoria e tipo di esercizio. Anni 2009-2011.**

| Strutture ricettive      | 2009   |          | 2010   |          | 2011   |          | Var % 2011/10 |               |
|--------------------------|--|----------|--------|----------|--------|----------|---------------|---------------|
|                          | ARRIVI   | PRESENZE | ARRIVI | PRESENZE | ARRIVI | PRESENZE | ARRIVI        | PRESENZE      |
| 4 stelle                 | 26.713   | 44.318   | 27.632 | 46.627   | 27.117 | 46.222   | 1,51%         | -0,87%        |
| 3 stelle                 | 21.914   | 40.550   | 20.235 | 34.703   | 22.777 | 38.193   |               |               |
| 2 stelle                 | dati sommati ad alberghi tre stelle per la privacy |          |        |          |        |          |               |               |
| Totale Alberghiero       | 48.627   | 84.868   | 47.867 | 81.330   | 49.894 | 84.415   | <b>2,61%</b>  | <b>3,79%</b>  |
| alloggi privati          | 624  | 11.684   | 952    | 10.962   | 788    | 9.545    | 26,28%        | -12,93%       |
| altri esercizi           | 3.707  | 28.631   | 4.111  | 30.392   | 4.224  | 39.935   | 13,95%        | 31,40%        |
| Totale Extra Alberghiero | 4.331  | 40.315   | 5.063  | 41.354   | 5.012  | 49.480   | <b>15,72%</b> | <b>19,65%</b> |
| Totale Generale          | 52.958   | 125.183  | 52.930 | 122.684  | 54.906 | 133.895  | <b>3,68%</b>  | <b>9,14%</b>  |

Fonte: ISTAT – Mweb Regione Veneto. Elaborazioni Ufficio Statistica Provincia di Vicenza.