

Consistenza degli esercizi alberghieri della provincia di Vicenza. Anni 2000-2010.

	2000	2001	2002	2003	2004	2005	2006	2007	2008	2009	2010	Var % 2010/09
ESERCIZI ALBERGHIERI												
Alberghi 4 stelle	23	24	24	26	25	25	28	29	30	31	33	6,45%
Alb.3 stelle e residenze tur. alb.	77	86	83	84	86	89	90	93	94	101	95	-5,94%
Alberghi 2 e 1 stella	216	205	199	195	183	180	168	163	161	162	151	-6,79%
Totale esercizi alberghieri	316	315	306	305	294	294	286	285	285	294	279	-5,10%
NUMERO DI LETTI												
Alberghi 4 stelle	2.867	2.970	3.123	3.401	3.143	3.153	3.607	3.661	3.791	3.954	4.302	8,80%
Alb.3 stelle e residenze tur. alb.	4.150	4.592	4.481	4.477	4.699	5.083	5.007	5.431	5.512	5.652	5.065	-10,39%
Alberghi 2 e 1 stella	5.941	5.491	5.344	5.132	4.921	4.932	4.596	4.427	4.333	4.411	4.095	-7,16%
Totale posti letto	12.958	13.053	12.948	13.010	12.763	13.168	13.210	13.519	13.636	14.017	13.462	-3,96%

Alberghi: Gli esercizi ricettivi aperti al pubblico, a gestione unitaria, che forniscono alloggio, eventualmente vitto ed altri servizi accessori, in camere ubicate in uno o più stabili o in parti di stabili. Essi si distinguono in esercizi alberghieri, da 1 a 5 stelle lusso, e in residenze turistico-alberghiere.

Requisiti minimi degli alberghi ai fini della classificazione sono:

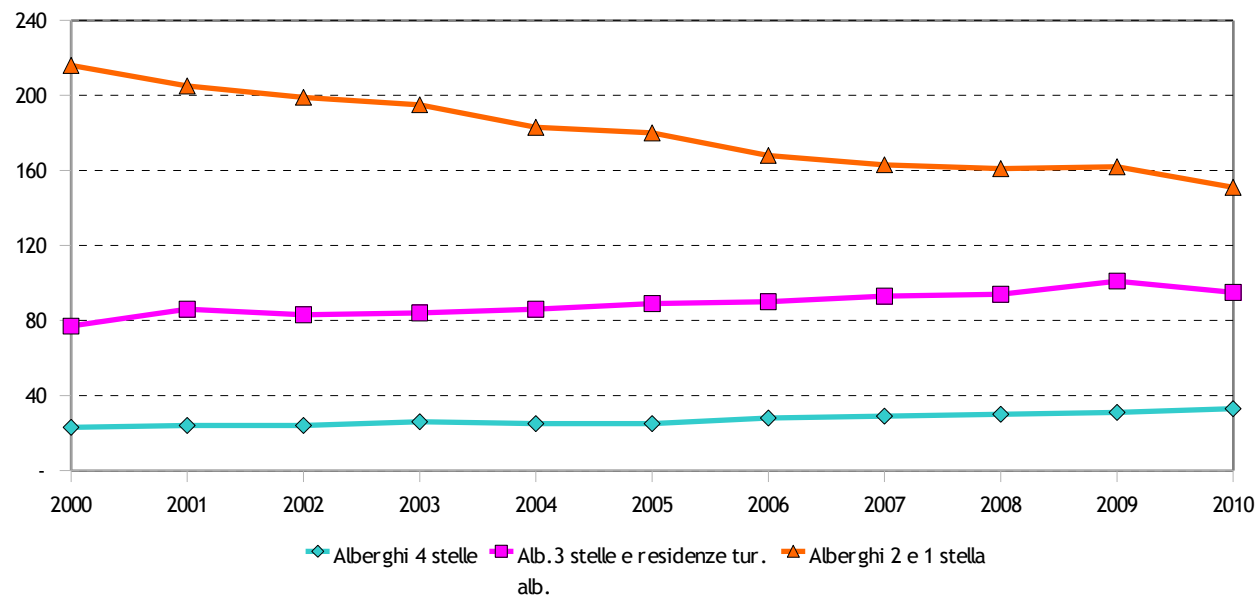
- capacità ricettiva non inferiore a sette stanze;
- almeno un servizio igienico ogni dieci posti letto;
- un lavabo con acqua corrente calda e fredda per ogni camera;
- un locale ad uso comune;
- impianti tecnologici e numero di addetti adeguati e qualificati al funzionamento della struttura.

Gli alberghi contrassegnati con 5 stelle assumono la denominazione aggiuntiva "lusso" quando sono in possesso degli standard tipici degli esercizi di classe internazionale.

Residenze turistico-alberghiere : gli esercizi ricettivi alberghieri, aperti al pubblico, a gestione unitaria, che forniscono alloggio e servizi accessori in unità abitative arredate costituite da uno o più locali, dotate di servizio autonomo di cucina. Secondo gli stessi criteri degli alberghi, le leggi regionali provvedono a classificare le residenze turistico-alberghiere, contrassegnate con 4, 3 e 2 stelle.

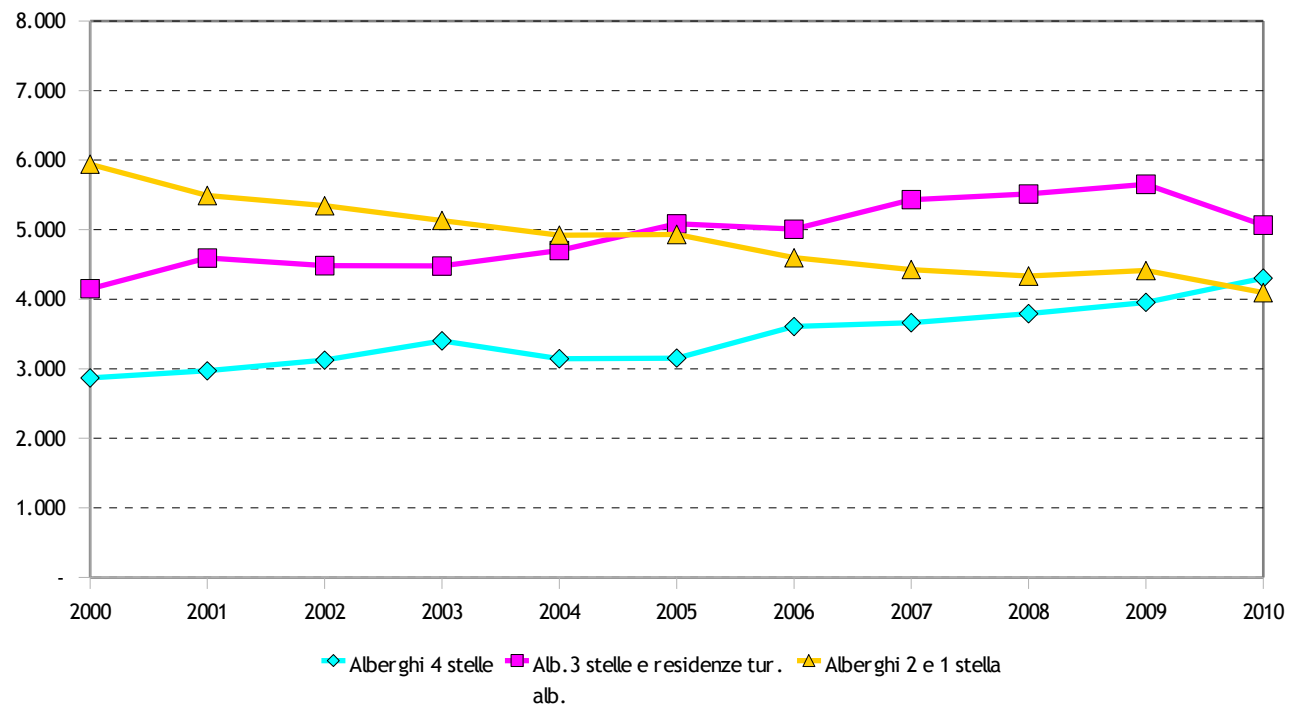
Fonte: ISTAT – Mtweb Regione Veneto. Elaborazioni Ufficio Statistica Provincia di Vicenza.

Esercizi alberghieri nella provincia di Vicenza. Anni 2000 - 2010



Fonte: ISTAT – Mtweb Regione Veneto. Elaborazioni Ufficio Statistica Provincia di Vicenza.

Posti letto negli esercizi alberghieri della provincia di Vicenza. Anni 2000 - 2010



Fonte: ISTAT - Mtweb Regione Veneto. Elaborazioni Ufficio Statistica Provincia di Vicenza.

Arrivi e presenze dei turisti in provincia di Vicenza negli anni 2000-2010.

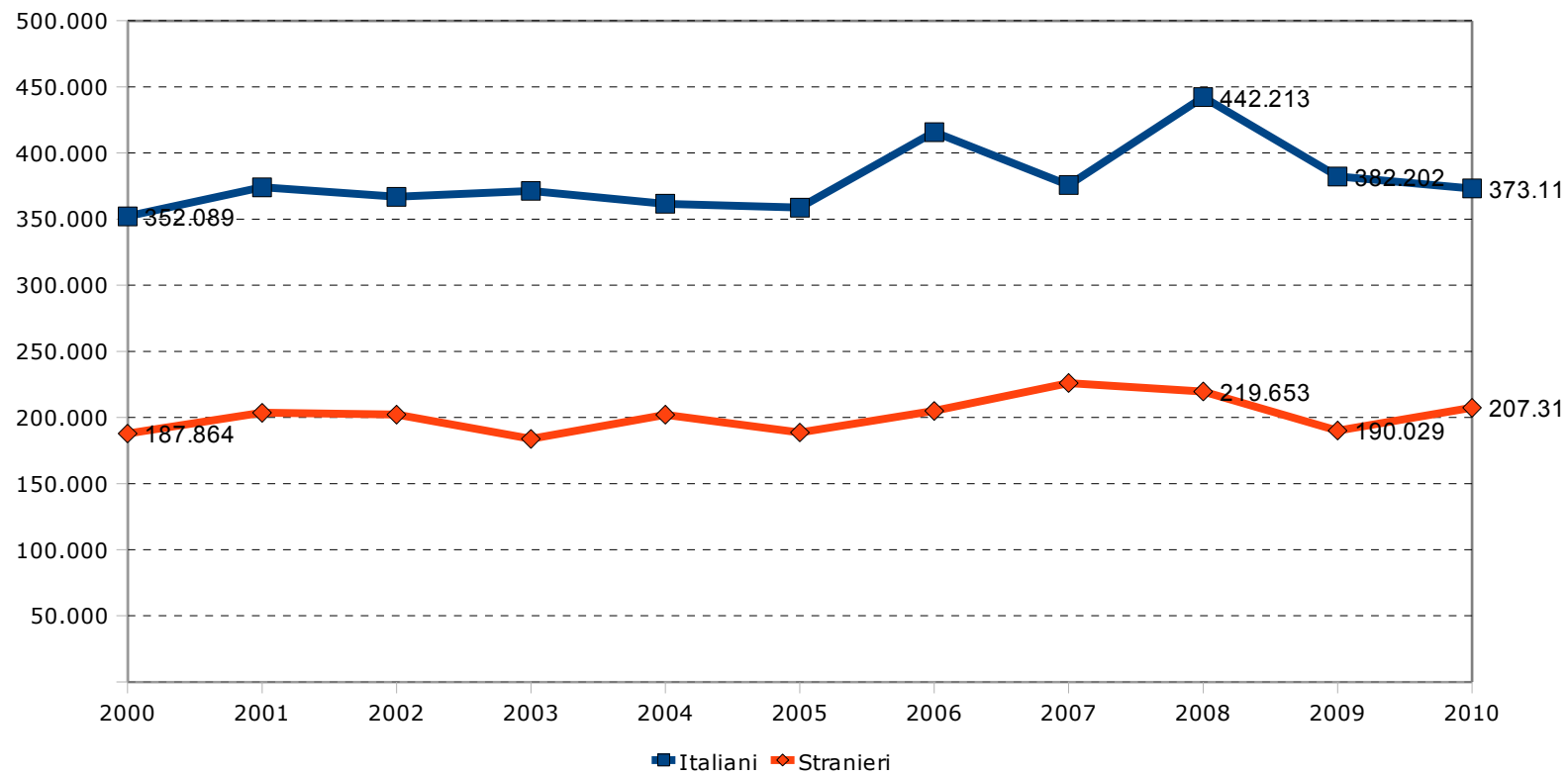
		2000	2001	2002	2003	2004	2005	2006	2007	2008	2009	2010
ARRIVI												
Italiani	V.A.	352.089	374.051	366.903	371.308	361.588	358.662	415.767	375.758	442.213	382.202	373.115
	<i>% sul totale</i>	65,2%	64,8%	64,5%	66,9%	64,1%	65,5%	67,0%	62,4%	66,8%	66,8%	64,3%
Stranieri	V.A.	187.864	203.535	202.173	183.818	202.080	188.637	204.936	226.061	219.653	190.029	207.317
	<i>% sul totale</i>	34,8%	35,2%	35,5%	33,1%	35,9%	34,5%	33,0%	37,6%	33,2%	33,2%	35,7%
TOTALE	V.A.	539.953	577.586	569.076	555.126	563.668	547.299	620.703	601.819	661.866	572.231	580.432
	<i>tasso di incremento</i>	7,7%	7,0%	-1,5%	-2,5%	1,5%	-2,9%	13,4%	-3,0%	10,0%	-13,5%	1,4%
PRESENZE												
Italiani	V.A.	1.571.883	1.669.049	1.584.045	1.566.862	1.389.435	1.273.042	1.399.307	1.288.011	1.443.511	1.352.583	1.322.263
	<i>% sul totale</i>	77,0%	77,4%	75,8%	76,3%	70,7%	72,3%	72,8%	68,2%	70,9%	71,2%	70,3%
Stranieri	V.A.	468.996	486.711	505.515	487.095	575.506	487.537	522.783	601.626	591.790	547.274	557.726
	<i>% sul totale</i>	23,0%	22,6%	24,2%	23,7%	29,3%	27,7%	27,2%	31,8%	29,1%	28,8%	29,7%
TOTALE	V.A.	2.040.879	2.155.760	2.089.560	2.053.957	1.964.941	1.760.579	1.922.090	1.889.637	2.035.301	1.899.857	1.879.989
	<i>tasso di incremento</i>	0,8%	5,6%	-3,1%	-1,7%	-4,3%	-10,4%	9,2%	-1,7%	7,7%	-6,7%	-1,0%

ARRIVO: ogni volta che un cliente prende alloggio nell'esercizio. Il turista che nel corso del viaggio fa più tappe in diverse strutture dà luogo a più arrivi.

PRESENZE: numero di notti trascorse consecutivamente dal cliente nella stessa struttura ricettiva

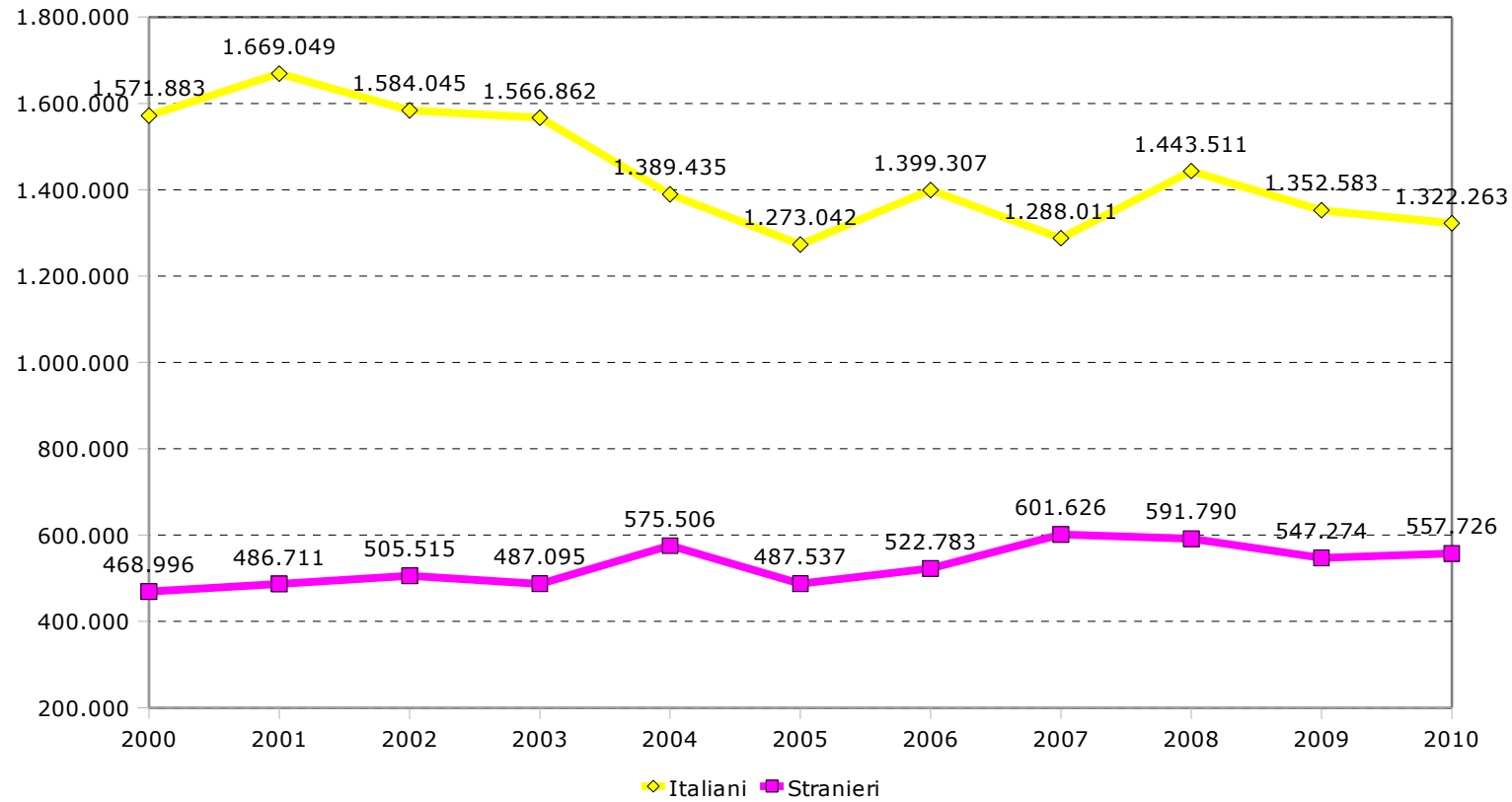
Fonte: ISTAT – Mtweb Regione Veneto. Elaborazioni Ufficio Statistica Provincia di Vicenza.

**Arrivi in provincia di Vicenza
Anni 2000 - 2010**



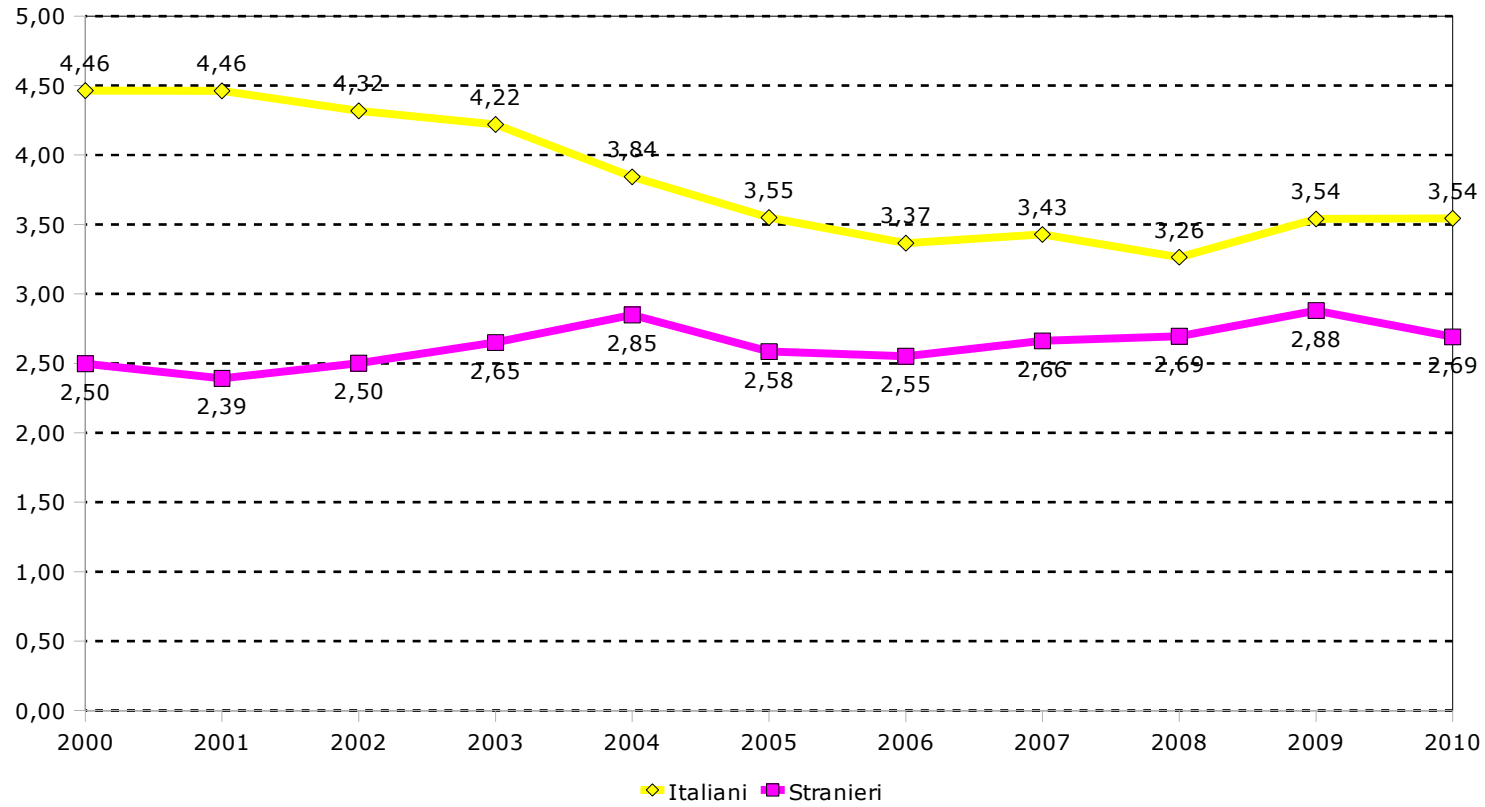
Fonte: ISTAT - Mtweb Regione Veneto. Elaborazioni Ufficio Statistica Provincia di Vicenza.

**Presenze in provincia di Vicenza
Anni 2000-2010**



Fonte: ISTAT - Mtweb Regione Veneto. Elaborazioni Ufficio Statistica Provincia di Vicenza.

**Permanenza media (in giorni)
Anni 2000-2010**



Fonte: ISTAT - Mtweb Regione Veneto. Elaborazioni Ufficio Statistica Provincia di Vicenza.

Arrivi e presenze dei turisti in provincia di Vicenza per categoria e tipo di esercizio. Anni 2008-2010.

Strutture ricettive	2008		2009		2010		Var % 2010/09	
	ARRIVI	PRESENZE	ARRIVI	PRESENZE	ARRIVI	PRESENZE	ARRIVI	PRESENZE
PROVINCIA DI VICENZA								
4 stelle	221.240	446.579	195.951	407.937	237.579	497.044	21,24 %	21,84 %
3 stelle	235.943	602.244	216.485	563.688	191.484	469.339	-11,55 %	-16,74 %
2 stelle	64.007	215.283	59.190	205.040	53.901	196.795	-8,94 %	-4,02 %
1 stella	10.025	40.461	7.890	33.997	7.019	28.923	-11,04 %	-14,92 %
Totale Alberghiero	531.215	1.304.567	479.516	1.210.662	489.983	1.192.101	2,18 %	-1,53 %
villaggi turistici e campeggi	11.968	52.735	11.288	53.721	10.587	68.835	-6,21 %	28,13 %
alloggi privati	14.995	263.430	14.117	274.381	17.330	326.720	22,76 %	19,08 %
altri esercizi	103.688	414.569	67.310	361.093	62.532	292.333	-7,10 %	-19,04 %
Totale Extra Alberghiero	130.651	730.734	92.715	689.195	90.449	687.888	-2,44 %	-0,19 %
Totale Generale	661.866	2.035.301	572.231	1.899.857	580.432	1.879.989	1,43 %	-1,05 %

Fonte: ISTAT – Mtweb Regione Veneto. Elaborazioni Ufficio Statistica Provincia di Vicenza.

Arrivi e presenze in provincia di Vicenza dei turisti stranieri per nazionalità . Anni 2008-2010.

Nazionalità	2008		2009		2010		Var % 2010/09	
	ARRIVI	PRESENZE	ARRIVI	PRESENZE	ARRIVI	PRESENZE	ARRIVI	PRESENZE
GERMANIA	33.290	76.823	30.711	71.262	30.061	67.037	-2,12 %	-5,93 %
U.S.A.	17.449	64.471	17.516	66.691	15.002	49.274	-14,35 %	-26,12 %
ISRAELE	11.761	38.402	7.992	33.737	10.481	45.324	31,14 %	34,35 %
FRANCIA	18.702	42.672	17.236	41.489	17.749	43.988	2,98 %	6,02 %
GRAN BRET.	11.180	35.423	9.629	30.542	9.457	27.084	-1,79 %	-11,32 %
ROMANIA	6.538	23.583	4.710	21.394	4.807	23.875	2,06 %	11,60 %
SPAGNA	8.560	20.410	7.421	19.784	8.307	20.329	11,94 %	2,75 %
AUSTRIA	10.475	20.142	10.450	19.649	10.573	19.295	1,18 %	-1,80 %
CINA	11.958	16.849	5.421	10.083	11.876	17.399	119,07 %	72,56 %
RUSSIA	5.355	12.541	4.410	9.769	9.951	17.271	125,65 %	76,79 %
SVIZZERA E LIECHTENSTEIN	8.414	16.899	8.232	16.872	7.684	15.309	-6,66 %	-9,26 %
PAESI BASSI	7.336	17.692	6.905	16.948	6.035	14.559	-12,60 %	-14,10 %
BELGIO	4.683	11.298	4.837	11.961	5.270	13.095	8,95 %	9,48 %
ALTRI EURO	1.248	3.722	1.880	5.099	2.938	11.225	56,28 %	120,14 %
BRASILE	3.047	14.032	2.232	9.751	2.875	10.809	28,81 %	10,85 %
ALTRI AFRICANI	1.462	11.028	1.429	12.191	1.034	10.593	-27,64 %	-13,11 %
ALTRI PAESI	3.749	12.959	3.367	11.806	3.448	10.050	2,41 %	-14,87 %
POLONIA	4.362	8.967	3.645	8.461	3.460	9.085	-5,08 %	7,38 %
PAESI ASIA	1.466	5.739	1.645	5.539	2.597	7.718	57,87 %	39,34 %
INDIA	1.700	8.292	1.854	9.021	2.126	7.522	14,67 %	-16,62 %
UNGHERIA	3.882	8.887	3.484	6.793	3.234	7.201	-7,18 %	6,01 %
AUSTRALIA	1.812	5.777	1.445	5.381	2.115	6.678	46,37 %	24,10 %
CANADA	2.368	5.574	1.774	5.193	2.069	6.267	16,63 %	20,68 %
ALTRI	38.856	109.608	31.804	97.858	34.168	96.739		
Totale Stranieri	219.653	591.790	190.029	547.274	207.317	557.726	9,10 %	1,91 %

Fonte: ISTAT – Mtweb Regione Veneto. Elaborazioni Ufficio Statistica Provincia di Vicenza.

Arrivi e presenze dei turisti nel Sistema Turistico Locale di Vicenza per categoria e tipo di esercizio. Anni 2008-2010.

Strutture ricettive	2008		2009		2010		Var % 2010/09	
	ARRIVI	PRESENZE	ARRIVI	PRESENZE	ARRIVI	PRESENZE	ARRIVI	PRESENZE
Sistema Turistico Locale Vicenza								
4 stelle	210.084	408.398	183.492	366.279	225.029	456.941	22,64 %	24,75 %
3 stelle	207.413	485.970	189.412	457.670	164.756	358.087	-13,02 %	-21,76 %
2 stelle	52.671	172.333	47.443	159.131	43.614	158.079	-8,07 %	-0,66 %
1 stella	7.884	31.980	5.907	25.654	5.257	21.546	-11,00 %	-16,01 %
Totale Alberghiero	478.052	1.098.681	426.254	1.008.734	438.656	994.653	2,91 %	-1,40 %
villaggi turistici e campeggi	5.924	15.957	5.267	15.022	4.778	33.533	-9,28 %	123,23 %
alloggi privati	8.731	116.252	9.464	117.409	10.883	120.386	14,99 %	2,54 %
altri esercizi	94.072	373.803	49.647	239.662	48.418	224.647	-2,48 %	-6,27 %
Totale Extra Alberghiero	108.727	506.012	64.378	372.093	64.079	378.566	-0,46 %	1,74 %
Totale Generale	586.779	1.604.693	490.632	1.380.827	502.735	1.373.219	2,47 %	-0,55 %

Fonte: ISTAT – Mtweb Regione Veneto. Elaborazioni Ufficio Statistica Provincia di Vicenza.

Arrivi e presenze dei turisti nel Sistema Turistico Locale di Asiago per categoria e tipo di esercizio. Anni 2008-2010.

Strutture ricettive	2008		2009		2010		Var % 2010/09	
	ARRIVI	PRESENZE	ARRIVI	PRESENZE	ARRIVI	PRESENZE	ARRIVI	PRESENZE
Sistema Turistico Locale Altopiano di Asiago								
4 stelle	11.156	38.181	12.459	41.658	12.550	40.103	0,73 %	-3,73 %
3 stelle	28.530	116.274	27.073	106.018	26.728	111.252	-1,27 %	4,94 %
2 stelle	11.336	42.950	11.747	45.909	10.287	38.716	-12,43 %	-15,67 %
1 stella	2.141	8.481	1.983	8.343	1.762	7.377	-11,14 %	-11,58 %
Totale Alberghiero	53.163	205.886	53.262	201.928	51.327	197.448	-3,63 %	-2,22 %
villaggi turistici e campeggi	6.044	36.778	6.021	38.699	5.809	35.302	-3,52 %	-8,78 %
alloggi privati	6.264	147.178	4.653	156.972	6.447	206.334	38,56 %	31,45 %
altri esercizi	9.616	40.766	17.663	121.431	14.114	67.686	-20,09 %	-44,26 %
Totale Extra Alberghiero	21.924	224.722	28.337	317.102	26.370	309.322	-6,94 %	-2,45 %
Totale Generale	75.087	430.608	81.599	519.030	77.697	506.770	-4,78 %	-2,36 %

Fonte: ISTAT – Mtweb Regione Veneto. Elaborazioni Ufficio Statistica Provincia di Vicenza.

Comprensorio VICENZA	Comprensorio BASSANO DEL GRAPPA	Comprensorio ASIAGO	Comprensorio RECOARO TERME	Comprensorio TONEZZA DEL CIMONE
AGUGLIARO	BASSANO DEL GRAPPA	ASIAGO	ALTISSIMO	ARSIERO
ALBETTONE	BREGANZE	CONCO	BROGLIANO	CARRE'
ALONTE	CALTRANO	ENEGO	CASTELGOMBERTO	COGOLLO DEL CENGIO
ALTAVILLA VICENTINA	CALVENE	FOZA	CORNEDO VICENTINO	LAGHI
ARCUGNANO	CAMPOLONGO SUL BRENTA	GALLIO	CRESPADORO	LASTEBASSE
ARZIGNANO	CARTIGLIANO	LUSIANA	MALO	PEDEMONTE
ASIGLIANO VENETO	CASSOLA	ROANA	MARANO VICENTINO	PIOVENE ROCCHETTE
BARBARANO VICENTINO	CHIUPPANO	ROTZO	MONTE DI MALO	POSINA
BOLZANO VICENTINO	CISMON DEL GRAPPA		RECOARO TERME	SARCEDO
BRENDOLA	FARA VICENTINO		SAN PIETRO MUSSOLINO	THIENE
BRESSANVIDO	LUGO DI VICENZA		SAN VITO DI LEGUZZANO	TONEZZA DEL CIMONE
CALDOGNO	MAROSTICA		SANTORSO	VALDASTICO
CAMISANO VICENTINO	MASON VICENTINO		SCHIO	VELO D'ASTICO
CAMPIGLIA DEI BERICI	MOLVENA		TORREBELVICINO	ZUGLIANO
CASTEGNERO	MUSSOLENTE		TRISSINO	
CHIAMPO	NOVE		VALDAGNO	
COSTABISSARA	PIANEZZE		VALLI DEL PASUBIO	
CREAZZO	POVE DEL GRAPPA			
DUEVILLE	POZZOLEONE			
GAMBELLARA	ROMANO D'EZZELINO			
GAMBUGLIANO	ROSA'			
GRANCONA	ROSSANO VENETO			
GRISIGNANO DI ZOCCO	SALCEDO			
GRUMOLO DELLE ABBADESSE	SAN NAZARIO			
ISOLA VICENTINA	SCHIAVON			
LONGARE	SOLAGNA			
LONIGO	TEZZE SUL BRENTA			
MONTEBELLO VICENTINO	VALSTAGNA			
MONTECCHIO MAGGIORE	ZANE'			
MONTECCHIO PRECALCINO				
MONTEGALDA				
MONTEGALDELLA				
MONTEVIALE				
MONTICELLO CONTE OTTO				
MONTORSO VICENTINO				
MOSSANO				
NANTO				
NOGAROLE VICENTINO				
NOVENTA VICENTINA				
ORGIANO				
POJANA MAGGIORE				
QUINTO VICENTINO				
SAN GERMANO DEI BERICI				
SANDRIGO				
SAREGO				
SOSSANO				
SOVIZZO				
TORRI DI QUARTESOLO				
VICENZA				
VILLAGA				
VILLAVERLA				
ZERMEGHEDO				
ZOVENCEDO				

Arrivi e presenze dei turisti nel Comprensorio di Asiago per categoria e tipo di esercizio. Anni 2008-2010.

Strutture ricettive	2008		2009		2010		Var % 2010/09	
	ARRIVI	PRESENZE	ARRIVI	PRESENZE	ARRIVI	PRESENZE	ARRIVI	PRESENZE
4 stelle	11.156	38.181	12.459	41.658	12.550	40.103	0,73 %	-3,73 %
3 stelle	28.530	116.274	27.073	106.018	26.728	111.252	-1,27 %	4,94 %
2 stelle	11.336	42.950	11.747	45.909	10.287	38.716	-12,43 %	-15,67 %
1 stella	2.141	8.481	1.983	8.343	1.762	7.377	-11,14 %	-11,58 %
Totale Alberghiero	53.163	205.886	53.262	201.928	51.327	197.448	-3,63 %	-2,22 %
villaggi turistici e campeggi	6.044	36.778	6.021	38.699	5.809	35.302	-3,52 %	-8,78 %
alloggi privati	6.264	147.178	4.653	156.972	6.447	206.334	38,56 %	31,45 %
altri esercizi	9.616	40.766	17.663	121.431	14.114	67.686	-20,09 %	-44,26 %
Totale Extra Alberghiero	21.924	224.722	28.337	317.102	26.370	309.322	-6,94 %	-2,45 %
Totale Generale	75.087	430.608	81.599	519.030	77.697	506.770	-4,78 %	-2,36 %

Fonte: ISTAT – Mtwweb Regione Veneto. Elaborazioni Ufficio Statistica Provincia di Vicenza.

Arrivi e presenze dei turisti nel Comprensorio di Bassano del Grappa per categoria e tipo di esercizio. Anni 2008-2010.

Strutture ricettive	2008		2009		2010		Var % 2010/09	
	ARRIVI	PRESENZE	ARRIVI	PRESENZE	ARRIVI	PRESENZE	ARRIVI	PRESENZE
4 stelle	40.957	69.552	38.211	66.830	49.996	109.745	30,84 %	64,22 %
3 stelle	47.812	88.344	45.823	98.176	36.976	65.926	-19,31 %	-32,85 %
2 stelle	7.084	16.146	5.995	15.131	5.551	29.449	-7,41 %	94,63 %
1 stella	2.480	6.454	1.688	5.044	1.586	4.508	-6,04 %	-10,63 %
Totale Alberghiero	98.333	180.496	91.717	185.181	94.109	209.628	2,61 %	13,20 %
villaggi turistici e campeggi	0	0	55	495	40	21.289	-27,27 %	4.200,81 %
alloggi privati	2.961	35.122	2.664	31.607	3.581	33.034	34,42 %	4,51 %
altri esercizi	57.565	205.157	10.752	53.143	11.919	51.617	10,85 %	-2,87 %
Totale Extra Alberghiero	60.526	240.279	13.471	85.245	15.540	105.940	15,36 %	24,28 %
Totale Generale	158.859	420.775	105.188	270.426	109.649	315.568	4,24 %	16,69 %

Fonte: ISTAT – Mtwweb Regione Veneto. Elaborazioni Ufficio Statistica Provincia di Vicenza.

Arrivi e presenze dei turisti nel Comprensorio di Recoaro Terme per categoria e tipo di esercizio. Anni 2008-2010.

Strutture ricettive	2008		2009		2010		Var % 2010/09	
	ARRIVI	PRESENZE	ARRIVI	PRESENZE	ARRIVI	PRESENZE	ARRIVI	PRESENZE
4 stelle	12.298	27.580	12.128	25.368	17.298	36.630	42,63 %	44,39 %
3 stelle	17.454	50.818	14.412	42.070	13.978	44.183	-3,01 %	5,02 %
2 stelle	8.331	43.983	7.247	41.824	6.685	31.875	-7,75 %	-23,79 %
1 stella	2.697	14.504	2.301	13.901	2.082	10.738	-9,52 %	-22,75 %
Totale Alberghiero	40.780	136.885	36.088	123.163	40.043	123.426	10,96 %	0,21 %
villaggi turistici e campeggi	858	2.609	964	3.176	874	2.752	-9,34 %	-13,35 %
alloggi privati	597	4.672	670	8.825	789	14.123	17,76 %	60,03 %
altri esercizi	7.169	30.701	8.626	38.846	7.832	37.172	-9,20 %	-4,31 %
Totale Extra Alberghiero	8.624	37.982	10.260	50.847	9.495	54.047	-7,46 %	6,29 %
Totale Generale	49.404	174.867	46.348	174.010	49.538	177.473	6,88 %	1,99 %

Fonte: ISTAT – Mtwweb Regione Veneto. Elaborazioni Ufficio Statistica Provincia di Vicenza.

Arrivi e presenze dei turisti nel Comprensorio di Tonezza per categoria e tipo di esercizio. Anni 2008-2010.

Strutture ricettive	2008		2009		2010		Var % 2010/09	
	ARRIVI	PRESENZE	ARRIVI	PRESENZE	ARRIVI	PRESENZE	ARRIVI	PRESENZE
3 stelle	11.309	31.951	10.664	28.540	10.477	28.325	-1,75 %	-0,75 %
2 stelle	2.534	12.610	2.326	10.306	1.929	8.072	-17,07 %	-21,68 %
1 stella	666	4.666	411	1.964	557	2.196	35,52 %	11,81 %
Totale Alberghiero	14.509	49.227	13.401	40.810	12.963	38.593	-3,27 %	-5,43 %
villaggi turistici e campeggi	865	4.531	743	4.250	552	3.355	-25,71 %	-21,06 %
alloggi privati	876	14.989	1.108	14.437	1.107	14.053	-0,09 %	-2,66 %
altri esercizi	7.094	40.967	7.119	41.492	6.342	35.878	-10,91 %	-13,53 %
Totale Extra Alberghiero	8.835	60.487	8.970	60.179	8.001	53.286	-10,80 %	-11,45 %
Totale Generale	23.344	109.714	22.371	100.989	20.964	91.879	-6,29 %	-9,02 %

Fonte: ISTAT – Mtwweb Regione Veneto. Elaborazioni Ufficio Statistica Provincia di Vicenza.

Arrivi e presenze dei turisti nel Comprensorio di Vicenza per categoria e tipo di esercizio. Anni 2008-2010.

Strutture ricettive	2008		2009		2010		Var % 2010/09	
	ARRIVI	PRESENZE	ARRIVI	PRESENZE	ARRIVI	PRESENZE	ARRIVI	PRESENZE
4 stelle	156.829	311.266	133.153	274.081	157.735	310.566	18,46 %	13,31 %
3 stelle	130.838	314.857	118.513	288.884	103.325	219.653	-12,82 %	-23,96 %
2 stelle	34.722	99.594	31.875	91.870	29.449	88.683	-7,61 %	-3,47 %
1 stella	2.041	6.356	1.507	4.745	1.032	4.104	-31,52 %	-13,51 %
Totale Alberghiero	324.430	732.073	285.048	659.580	291.541	623.006	2,28 %	-5,55 %
villaggi turistici e campeggi	4.201	8.817	3.505	7.101	3.312	6.137	-5,51 %	-13,58 %
alloggi privati	4.297	61.469	5.022	62.540	5.406	59.176	7,65 %	-5,38 %
altri esercizi	22.244	96.978	23.150	106.181	22.325	99.980	-3,56 %	-5,84 %
Totale Extra Alberghiero	30.742	167.264	31.677	175.822	31.043	165.293	-2,00 %	-5,99 %
Totale Generale	355.172	899.337	316.725	835.402	322.584	788.299	1,85 %	-5,64 %

Fonte: ISTAT – Mtwweb Regione Veneto. Elaborazioni Ufficio Statistica Provincia di Vicenza.

Consistenza degli esercizi ricettivi e posti letto nei comuni della provincia di Vicenza Anno 2010.

COMUNE	ALBERGHIERO		EXTRALBERGHIERO		TOTALE	
	esercizi	posti-letto	esercizi	posti-letto	esercizi	posti-letto
AGUGLIARO	0	0	4	33	4	33
ALBETTONE	1	15	1	3	2	18
ALONTE	0	0	0	0	0	0
ALTAVILLA VICENTINA	6	378	6	48	12	426
ALTISSIMO	2	29	0	0	2	29
ARCUGNANO	4	152	18	114	22	266
ARSIERO	5	126	0	0	5	126
ARZIGNANO	4	100	2	33	6	133
ASIAGO	30	1.728	530	3.132	560	4860
ASIGLIANO VENETO	0	0	0	0	0	0
BARBARANO VICENTINO	0	0	5	70	5	70
BASSANO DEL GRAPPA	11	608	37	514	48	1122
BOLZANO VICENTINO	2	185	1	6	3	191
BREGANZE	1	22	4	28	5	50
BRENDOLA	0	0	5	48	5	48
BRESSANVIDO	0	0	0	0	0	0
BROGLIANO	1	50	2	8	3	58
CALDOGNO	2	51	3	18	5	69
CALTRANO	0	0	1	5	1	5
CALVENE	0	0	0	0	0	0
CAMISANO VICENTINO	0	0	3	16	3	16
CAMPIGLIA DEI BERICI	0	0	1	10	1	10
CAMPOLONGO SUL BRENTA	2	49	3	80	5	129
CARRE'	2	44	1	8	3	52
CARTIGLIANO	0	0	2	8	2	8
CASSOLA	1	84	3	34	4	118
CASTEGNERO	1	11	1	27	2	38
CASTELGOMBERTO	0	0	1	10	1	10
CHIAMPO	2	151	3	16	5	167
CHIUPPANO	0	0	1	9	1	9
CISMON DEL GRAPPA	5	100	2	23	7	123
COGOLLO DEL CENGIO	1	20	1	6	2	26
CONCO	5	146	17	144	22	290
CORNEDO VICENTINO	3	52	2	10	5	62
COSTABISSARA	2	47	5	136	7	183
CREAZZO	3	378	5	24	8	402
CRESPADORO	5	116	1	25	6	141
DUEVILLE	1	31	2	11	3	42
ENEGO	5	152	93	405	98	557
FARA VICENTINO	1	24	7	43	8	67
FOZA	5	136	2	12	7	148
GALLIO	3	235	989	1.813	992	2048
GAMBELLARA	0	0	8	22	8	22
GAMBUGLIANO	0	0	1	5	1	5
GRANCONA	1	14	3	20	4	34
GRISIGNANO DI ZOCCO	4	193	2	12	6	205
GRUMOLO DELLE ABBADESSE	1	159	1	30	2	189
ISOLA VICENTINA	1	11	5	37	6	48
LAGHI	0	0	0	0	0	0
LASTEBASSE	2	48	1	24	3	72
LONGARE	0	0	5	63	5	63
LONIGO	2	110	7	116	9	226
LUGO DI VICENZA	0	0	2	51	2	51
LUSIANA	2	48	29	117	31	165
MALO	2	66	7	28	9	94
MARANO VICENTINO	1	17	1	6	2	23
MAROSTICA	5	166	17	115	22	281
MASON VICENTINO	0	0	6	53	6	53
MOLVENA	0	0	5	38	5	38
MONTE DI MALO	1	11	0	0	1	11
MONTEBELLO VICENTINO	0	0	5	17	5	17
MONTECCHIO MAGGIORE	7	599	15	114	22	713

COMUNE	ALBERGHIERO		EXTRALBERGHIERO		TOTALE	
	esercizi	posti-letto	esercizi	posti-letto	esercizi	posti-letto
MONTECCHIO PRECALCINO	0	0	0	0	0	0
MONTEGALDA	1	20	5	36	6	56
MONTEGALDELLA	0	0	1	11	1	11
MONTEVIALE	0	0	2	5	2	5
MONTICELLO CONTE OTTO	1	20	3	19	4	39
MONTORSO VICENTINO	1	37	1	9	2	46
MOSSANO	0	0	1	7	1	7
MUSSOLENTE	2	57	1	8	3	65
NANTO	0	0	0	0	0	0
NOGAROLE VICENTINO	1	14	0	0	1	14
NOVE	0	0	1	6	1	6
NOVENTA VICENTINA	2	50	4	43	6	93
ORGIANO	0	0	0	0	0	0
PEDEMONTE	0	0	0	0	0	0
PIANEZZE	0	0	2	10	2	10
PIOVENE ROCCHETTE	0	0	3	36	3	36
POIANA MAGGIORE	0	0	1	4	1	4
POSINA	1	23	5	142	6	165
POVE DEL GRAPPA	2	44	5	40	7	84
POZZOLEONE	0	0	1	4	1	4
QUINTO VICENTINO	0	0	11	57	11	57
RECOARO TERME	19	887	50	627	69	1514
ROANA	21	794	732	3.178	753	3972
ROMANO D'EZZELINO	2	72	9	52	11	124
ROSA'	2	30	3	35	5	65
ROSSANO VENETO	0	0	2	61	2	61
ROTZO	0	0	19	87	19	87
SALCEDO	0	0	0	0	0	0
SAN GERMANO DEI BERICI	0	0	4	39	4	39
SAN NAZARIO	1	16	4	79	5	95
SAN PIETRO MUSSOLINO	2	26	0	0	2	26
SAN VITO DI LEGUZZANO	2	36	0	0	2	36
SANDRIGO	3	207	4	30	7	237
SANTORSO	1	101	1	30	2	131
SARCEDO	0	0	3	24	3	24
SAREGO	0	0	3	28	3	28
SCHIAVON	1	159	0	0	1	159
SCHIO	10	527	32	513	42	1040
SOLAGNA	3	93	7	100	10	193
SOSSANO	1	19	1	6	2	25
SOVIZZO	0	0	3	37	3	37
TEZZE SUL BRENTA	4	126	11	47	15	173
THIENE	4	121	8	45	12	166
TONEZZA DEL CIMONE	7	271	211	1.564	218	1835
TORREBELVICINO	0	0	5	20	5	20
TORRI DI QUARTESOLO	1	201	5	38	6	239
TRISSINO	2	42	6	27	8	69
VALDAGNO	3	69	4	18	7	87
VALDASTICO	1	14	0	0	1	14
VALLI DEL PASUBIO	3	74	8	162	11	236
VALSTAGNA	0	0	4	21	4	21
VELO D'ASTICO	1	18	2	20	3	38
VICENZA	26	2.473	142	1.262	168	3735
VILLAGA	0	0	7	78	7	78
VILLAVERLA	1	35	9	70	10	105
ZANE'	1	108	0	0	1	108
ZERMEGHEDO	0	0	1	6	1	6
ZOVENCEDO	0	0	4	28	4	28
ZUGLIANO	1	16	1	12	2	28
TOTALE	279	13.462	3.236	16.579	3.515	30.041

Fonte: ISTAT – Mtweb Regione Veneto. Elaborazioni Ufficio Statistica Provincia di Vicenza.

COMUNE	ALBERGHIERO				EXTRALBERGHIERO				TOTALE	
	ITALIANI		STRANIERI		ITALIANI		STRANIERI		arrivi	presenze
	arrivi	presenze	arrivi	presenze	arrivi	presenze	arrivi	presenze		
ROSSANO VENETO	****	****	****	****	****	****	****	****	****	****
ROTZO	****	****	****	****	152	2.456	4	32	****	****
SALCEDO	****	****	****	****	****	****	****	****	****	****
SAN GERMANO DEI BERICI	****	****	****	****	44	122	91	698	****	****
SAN NAZARIO	****	****	****	****	222	21.572	11	16	****	****
SAN PIETRO MUSSOLINO	****	****	****	****	****	****	****	****	****	****
SAN VITO DI LEGUZZANO	****	****	****	****	****	****	****	****	****	****
SANDRIGO	****	****	****	****	82	330	57	3.630	****	****
SANTORSO	****	****	****	****	****	****	****	****	****	****
SARCEDO	****	****	****	****	****	****	****	****	****	****
SAREGO	****	****	****	****	****	****	****	****	****	****
SCHIAVON	****	****	****	****	****	****	****	****	****	****
SCHIO	13.196	25.529	8.798	18.031	5.167	29.711	488	8.136	27.649	81.407
SOLAGNA	****	****	****	****	1.777	4.498	28	86	****	****
SOSSANO	****	****	****	****	****	****	****	****	****	****
SOVIZZO	****	****	****	****	****	****	****	****	****	****
TEZZE SUL BRENTA	3.953	8.061	3.862	6.993	78	416	219	350	8.112	15.820
THIENE	3.741	7.204	1.422	3.162	241	5.270	48	564	5.452	16.200
TOZZA DEL CIMONE	2.933	13.676	97	580	5.742	37.513	24	179	8.796	51.948
TORREBELVICINO	****	****	****	****	46	310	12	332	****	****
TORRI DI QUARTESOLO	****	****	****	****	134	2.813	42	1.119	****	****
TRISSINO	****	****	****	****	109	883	30	99	****	****
VALDAGNO	****	****	****	****	68	1.800	13	195	****	****
VALDASTICO	****	****	****	****	****	****	****	****	****	****
VALLI DEL PASUBIO	****	****	****	****	968	997	237	267	****	****
VALSTAGNA	****	****	****	****	163	335	75	205	****	****
VELO D'ASTICO	****	****	****	****	****	****	****	****	****	****
VICENZA	71.398	134.670	69.956	167.569	6.378	54.078	8.868	27.653	156.600	383.970
VILLAGA	****	****	****	****	520	2.654	163	1.061	****	****
VILLAVERLA	****	****	****	****	23	38	2	5	****	****
ZANE'	****	****	****	****	****	****	****	****	****	****
ZERMEGHEDO	****	****	****	****	****	****	****	****	****	****
ZOVENCEDO	****	****	****	****	34	104	11	129	****	****
ZUGLIANO	****	****	****	****	****	****	****	****	****	****
TOTALE	302.855	740.771	187.128	451.330	70.260	581.492	20.189	106.396	580.432	1.879.989

*** dati oscurati per la privacy

Fonte: ISTAT - Mtweb Regione Veneto. Elaborazioni Ufficio Statistica Provincia di Vicenza.

Arrivi e presenze dei turisti nel comune di Vicenza per categoria e tipo di esercizio. Anni 2008-2010.

Strutture ricettive	2008		2009		2010		Var % 2010/09	
	ARRIVI	PRESENZE	ARRIVI	PRESENZE	ARRIVI	PRESENZE	ARRIVI	PRESENZE
4 stelle	72310	154114	62629	137421	83551	174309	33,41 %	26,84 %
3 stelle	57.735	152.301	55.478	147.917	42.613	88.643	-23,19 %	-40,07 %
2 stelle	17.204	46.049	15.493	41.914	15.062	38.728	-2,78 %	-7,60 %
1 stella	***	***	***	***	***	***	***	***
villaggi turistici e campeggi	***	***	***	***	***	***	***	***
alloggi privati	1.978	35.585	2.337	35.169	2.863	31.257	22,51 %	-11,12 %
altri esercizi	9.725	47.113	9.636	48.151	9.071	44.337	-5,86 %	-7,92 %

*** dati oscurati per la privacy

Fonte: ISTAT – Mtwweb Regione Veneto. Elaborazioni Ufficio Statistica Provincia di Vicenza.

Arrivi e presenze dei turisti nel comune di Bassano del Grappa per categoria e tipo di esercizio. Anni 2008-2010.

Strutture ricettive	2008		2009		2010		Var % 2010/09	
	ARRIVI	PRESENZE	ARRIVI	PRESENZE	ARRIVI	PRESENZE	ARRIVI	PRESENZE
4 stelle	28514	47577	26713	44318	27632	46627	3,44 %	5,21 %
3 stelle	21.240	37.830	20.406	37.371	19.532	33.538	-4,28 %	-10,26 %
2 stelle	***	***	***	***	***	***	***	***
alloggi privati	621	12.530	624	11.684	952	10.962	52,56 %	-6,18 %
altri esercizi	33.288	135.875	3.707	28.631	4.111	30.392	10,90 %	6,15 %

*** dati oscurati per la privacy

Fonte: ISTAT – Mtwweb Regione Veneto. Elaborazioni Ufficio Statistica Provincia di Vicenza.