

**Prodotto interno lordo per il Mondo, le principali aree geoeconomiche e alcuni paesi selezionati - Anni 2008-2015 (variazioni percentuali)**

AREE E PAESI	2008	2009	2010	2011	2012	2013	2014	2015
<b>Mondo</b>	<b>3</b>	<b>-0,1</b>	<b>5,4</b>	<b>4,2</b>	<b>3,5</b>	<b>3,3</b>	<b>3,4</b>	<b>3,1</b>
<i>Economie avanzate</i>	0,2	-3,4	3,1	1,7	1,2	1,2	1,8	1,9
<i>Economie emergenti e Pvs</i>	5,8	3	7,4	6,3	5,3	4,9	4,6	4
Europa centrale e orientale	3,1	-3	4,7	5,4	1,2	2,8	2,8	3,5
America Latina e Caraibi	3,9	-1,2	6,1	4,9	3,2	3	1,3	-0,1
Medio Oriente e Nord Africa	4,8	1,5	5,2	4,6	5,1	2,1	2,6	2,3
Pvs – Asia	7,2	7,5	9,6	7,8	6,9	6,9	6,8	6,6
Africa Sub-sahariana	6	4	6,6	5	4,3	5,2	5,1	3,4
Brasile	5,1	-0,1	7,5	3,9	1,9	3	0,1	-3,8
Cina	9,6	9,2	10,6	9,5	7,7	7,7	7,3	6,9
India	3,9	8,5	10,3	6,6	5,6	6,6	7,2	7,3
Giappone	-1	-5,5	4,7	-0,5	1,7	1,4	0	0,5
Russia	5,2	-7,8	4,5	4,3	3,5	1,3	0,7	-3,7
Stati Uniti	-0,3	-2,8	2,5	1,6	2,2	1,5	2,4	2,4
<b>Italia</b>	<b>-1,1</b>	<b>-5,5</b>	<b>1,7</b>	<b>0,6</b>	<b>-2,8</b>	<b>-1,7</b>	<b>-0,3</b>	<b>0,8</b>

Fonte: Fmi, World Economic Outlook, aprile 2016

\* Pvs: Paesi in via di sviluppo

**Prodotto interno lordo in provincia di Vicenza, Veneto e Italia. Anni 2003-2015.**

	2003	2004	2005	2006	2007	2008	2009	2010	2011	2012	2013	2014	2015
<b>VICENZA</b>													
Prodotto interno lordo (in milioni di euro correnti)	21.971	23.590	24.018	24.219	25.470	25.113	24.464	25.125	25.803	25.641	25.615	25.820	26.400
Prodotto interno lordo pro-capite (in euro correnti)	27.018	28.583	28.762	28.784	30.029	29.303	29.068	29.698	29.313	29.057	29.142	29.317	30.413
<b>VENETO</b>													
Prodotto interno lordo (in milioni di euro correnti)	124.288	130.716	133.488	140.576	147.009	145.923	142.433	145.164	149.764	147.340	145.983	147.981	nd
Prodotto interno lordo pro-capite (in euro correnti)	26.959	27.982	28.287	29.558	30.608	30.032	29.313	29.778	30.634	30.037	29.668	30.034	nd
<b>ITALIA</b>													
Prodotto interno lordo (in milioni di euro correnti)	1.335.354	1.390.539	1.436.379	1.493.031	1.554.199	1.575.144	1.573.655	1.605.694	1.638.857	1.613.265	1.604.478	1.611.884	1.636.372
Prodotto interno lordo pro-capite (in euro correnti)	23.181	23.903	24.509	25.331	26.176	26.326	26.413	26.838	27.287	26.768	26.539	26.585	26.959

Fonte: CCIAA Vicenza su dati Istat e Istituto Tagliacarne e Unioncamere Veneto. Elaborazioni Ufficio Statistica Provincia di Vicenza

**Imprese attive iscritte al Registro Imprese per forma giuridica e struttura economica in provincia di Vicenza. Situazione al 31.12 degli anni dal 1998 al 2015.**

	1998	1999	2000	2001	2002	2003	2004	2005	2006	2007	2008	2009		2010	2011	2012	2013	2014	2015
												Ateco 2002	Ateco 2007						
<b>FORMA GIURIDICA</b>																			
<i>Ditte individuali</i>	47.861	47.297	46.773	46.011	45.769	45.398	45.152	45.325	45.050	44.432	43.954	43.497	43.497	43.653	43.752	42.115	40.919	40.624	40.419
<i>Società di persone</i>	15.318	15.732	16.051	16.284	16.353	16.924	16.300	16.168	16.207	16.104	16.111	15.833	15.833	15.811	15.784	15.555	15.248	15.001	14.738
<i>Società di capitali</i>	9.215	9.827	10.563	11.602	12.532	13.035	13.682	14.249	14.900	15.498	16.317	16.467	16.467	16.663	16.988	17.106	17.200	17.464	17.741
<i>Altro</i>	689	737	786	787	807	810	822	820	840	870	909	910	910	910	912	933	1.014	952	981
<b>SETTORE PRIMARIO</b>	<b>15.828</b>	<b>15.255</b>	<b>14.539</b>	<b>13.537</b>	<b>12.782</b>	<b>12.118</b>	<b>11.789</b>	<b>11.602</b>	<b>11.289</b>	<b>10.825</b>	<b>10.650</b>	<b>10.354</b>	<b>10.148</b>	<b>9.964</b>	<b>9.905</b>	<b>9.696</b>	<b>9.087</b>	<b>8.856</b>	<b>8.729</b>
<b>SETTORE SECONDARIO</b>	<b>23.566</b>	<b>24.004</b>	<b>24.585</b>	<b>25.150</b>	<b>25.748</b>	<b>26.006</b>	<b>26.149</b>	<b>26.360</b>	<b>26.397</b>	<b>26.388</b>	<b>26.693</b>	<b>26.158</b>	<b>25.642</b>	<b>25.535</b>	<b>25.487</b>	<b>24.335</b>	<b>23.836</b>	<b>23.593</b>	<b>23.337</b>
<i>di cui: Att. manifattura</i>	<i>15.265</i>	<i>15.302</i>	<i>15.424</i>	<i>15.543</i>	<i>15.539</i>	<i>15.370</i>	<i>15.140</i>	<i>15.016</i>	<i>14.725</i>	<i>14.559</i>	<i>14.662</i>	<i>14.294</i>	<i>13.342</i>	<i>13.203</i>	<i>13.038</i>	<i>12.609</i>	<i>12.345</i>	<i>12.221</i>	<i>12.145</i>
<i>Costruzioni</i>	<i>8.186</i>	<i>8.584</i>	<i>9.046</i>	<i>9.497</i>	<i>10.101</i>	<i>10.518</i>	<i>10.885</i>	<i>11.207</i>	<i>11.536</i>	<i>11.685</i>	<i>11.882</i>	<i>11.715</i>	<i>12.054</i>	<i>12.066</i>	<i>12.141</i>	<i>11.392</i>	<i>11.139</i>	<i>11.005</i>	<i>10.834</i>
<b>SETTORE TERZIARIO</b>	<b>33.689</b>	<b>34.334</b>	<b>35.049</b>	<b>35.997</b>	<b>36.931</b>	<b>37.413</b>	<b>38.018</b>	<b>38.600</b>	<b>39.311</b>	<b>39.691</b>	<b>39.948</b>	<b>40.195</b>	<b>40.917</b>	<b>41.538</b>	<b>42.044</b>	<b>41.678</b>	<b>41.458</b>	<b>41.592</b>	<b>41.813</b>
<i>di cui: Commercio</i>	<i>17.257</i>	<i>17.237</i>	<i>17.198</i>	<i>17.329</i>	<i>17.583</i>	<i>17.619</i>	<i>17.767</i>	<i>17.859</i>	<i>18.121</i>	<i>18.084</i>	<i>17.867</i>	<i>17.859</i>	<i>17.560</i>	<i>17.843</i>	<i>17.945</i>	<i>17.633</i>	<i>17.362</i>	<i>17.385</i>	<i>17.335</i>
<i>Altre attività</i>	<i>16.432</i>	<i>17.097</i>	<i>17.851</i>	<i>18.668</i>	<i>19.348</i>	<i>19.794</i>	<i>20.251</i>	<i>20.741</i>	<i>21.190</i>	<i>21.607</i>	<i>22.081</i>	<i>22.336</i>	<i>23.357</i>	<i>23.695</i>	<i>24.099</i>	<i>24.045</i>	<i>24.096</i>	<i>24.207</i>	<i>24.478</i>
<b>TOTALE IMPR. ATTIVE</b>	<b>73.083</b>	<b>73.593</b>	<b>74.173</b>	<b>74.684</b>	<b>75.461</b>	<b>75.537</b>	<b>75.956</b>	<b>76.562</b>	<b>76.997</b>	<b>76.904</b>	<b>77.291</b>	<b>76.707</b>	<b>76.707</b>	<b>77.037</b>	<b>77.436</b>	<b>75.709</b>	<b>74.381</b>	<b>74.041</b>	<b>73.879</b>

Da giugno 2008 è stata introdotta la classificazione delle imprese per attività economica ATECO 2007 e non più solo la classificazione ATECO 2002. Dall'anno 2010 si utilizza Ateco 2007.

Fonte: Infocamere - Movimprese. Elaborazioni Ufficio Statistica Provincia di Vicenza.

**Evoluzione della struttura economica delle imprese della provincia di Vicenza.  
Anni 2006-2015\*.**

	2006	2007	2008	2009	2010	2011	2012	2013	2014	2015
<b>Indice di natalità <sup>(1)</sup></b>	<b>7,5</b>	<b>6,7</b>	<b>6,2</b>	<b>6,0</b>	<b>6,4</b>	<b>6,0</b>	<b>5,6</b>	<b>5,3</b>	<b>5,4</b>	<b>5,5</b>
PRIMARIO	2,6	3,1	3,6	2,8	2,9	2,7	3,1	2,4	2,6	2,6
SECONDARIO	6,2	5,4	5,3	4,3	4,3	4,5	3,9	3,4	3,4	3,6
<i>di cui: Att. manifattura</i>	4,0	3,7	3,7	3,3	3,2	3,1	3,0	2,8	2,7	2,9
<i>Costruzioni</i>	9,1	7,9	7,5	5,6	5,8	6,0	5,0	4,1	4,3	4,4
TERZIARIO	9,8	8,3	7,4	7,7	8,4	7,5	7,1	6,9	7,0	7,1
<i>di cui: Commercio</i>	7,2	5,7	5,1	6,1	6,2	4,9	5,0	4,5	4,9	4,6
<i>Altre attività</i>	12,1	10,1	9,0	8,9	9,8	9,2	8,5	8,4	8,3	8,6
<b>Indice di mortalità <sup>(2)</sup></b>	<b>6,6</b>	<b>7,0</b>	<b>6,8</b>	<b>6,1</b>	<b>5,5</b>	<b>5,4</b>	<b>7,8</b>	<b>6,6</b>	<b>5,6</b>	<b>5,3</b>
PRIMARIO	5,7	7,4	5,9	5,9	4,9	3,8	5,5	8,9	5,4	4,4
SECONDARIO	6,8	6,5	6,0	6,0	5,4	5,2	8,7	5,6	4,8	5,0
<i>di cui: Att. manifattura</i>	6,4	5,7	5,4	5,2	4,6	4,4	6,6	5,0	4,2	4,2
<i>Costruzioni</i>	7,4	7,6	6,9	7,2	6,4	6,2	11,2	6,4	5,6	5,9
TERZIARIO	6,7	7,3	7,4	6,3	5,7	5,8	7,7	6,7	6,0	5,7
<i>di cui: Commercio</i>	8,1	7,7	8,0	6,7	6,2	6,2	8,1	7,3	6,2	6,2
<i>Altre attività</i>	5,5	7,0	7,0	5,9	5,4	5,5	7,5	6,3	5,9	5,4
<b>Indice di sviluppo <sup>(3)</sup></b>	<b>0,9</b>	<b>-0,4</b>	<b>-0,6</b>	<b>-0,2</b>	<b>0,9</b>	<b>0,6</b>	<b>-2,2</b>	<b>-1,3</b>	<b>-0,2</b>	<b>0,2</b>
PRIMARIO	-3,1	-4,3	-2,3	-3,1	-2,0	-1,0	-2,5	-6,6	-2,8	-1,8
SECONDARIO	-0,6	-1,0	-0,7	-1,7	-1,0	-0,8	-4,8	-2,2	-1,4	-1,4
<i>di cui: Att. manifattura</i>	-2,4	-2,0	-1,7	-1,8	-1,4	-1,4	-3,6	-2,2	-1,5	-1,3
<i>Costruzioni</i>	1,7	0,3	0,6	-1,6	-0,6	-0,2	-6,2	-2,2	-1,3	-1,4
TERZIARIO	3,1	1,0	0,0	1,5	2,7	1,7	-0,6	0,2	1,0	1,4
<i>di cui: Commercio</i>	-0,9	-2,0	-2,9	-0,6	0,0	-1,3	-3,1	-2,8	-1,2	-1,6
<i>Altre attività</i>	6,6	3,1	1,9	2,9	4,4	3,6	0,9	2,2	2,3	3,3

Fonte: Infocamere – Movimprese. Elaborazioni Ufficio Statistica Provincia di Vicenza.

\*Dal 2010 gli indici vengono calcolati con la classificazione ATECO 2007.

(1) L'indice di natalità: rapporto % fra imprese iscritte in un anno ed imprese registrate all'inizio dell'anno

(2) L'indice di mortalità: rapporto % fra imprese cancellate in un anno ed imprese registrate all'inizio dell'anno

(3) L'indice di sviluppo (in %): saldo fra imprese iscritte e cancellate in un anno diviso per il numero di imprese registrate all'inizio dell'anno

**Imprese artigiane operative per attività svolta in provincia di Vicenza e regione Veneto. Situazione al 31.12 degli anni dal 1998 al 2015.**

	PROVINCIA DI VICENZA																		
	1998	1999	2000	2001	2002	2003	2004	2005	2006	2007	2008	2009		2010	2011	2012	2013	2014	2015
												Ateco 2002	Ateco 2007						
Attività agricole	193	203	227	240	266	272	303	323	339	363	383	396	223	225	214	216	207	201	198
Artigianato di produzione	16.733	17.285	17.654	18.056	18.488	18.627	19.110	19.233	19.281	19.458	19.493	19.044	18.350	18.380	17.754	17.255	16.885	16.660	16.442
Artigianato di servizio	7.416	7.474	7.433	7.469	7.407	7.363	7.375	7.300	7.185	7.158	7.137	7.108	7.975	8.098	7.994	8.004	7.992	7.992	8.001
<b>TOTALE</b>	<b>24.342</b>	<b>24.962</b>	<b>25.314</b>	<b>25.765</b>	<b>26.161</b>	<b>26.262</b>	<b>26.788</b>	<b>26.856</b>	<b>26.805</b>	<b>26.979</b>	<b>27.013</b>	<b>26.548</b>	<b>26.548</b>	<b>26.703</b>	<b>25.962</b>	<b>25.475</b>	<b>25.084</b>	<b>24.853</b>	<b>24.641</b>

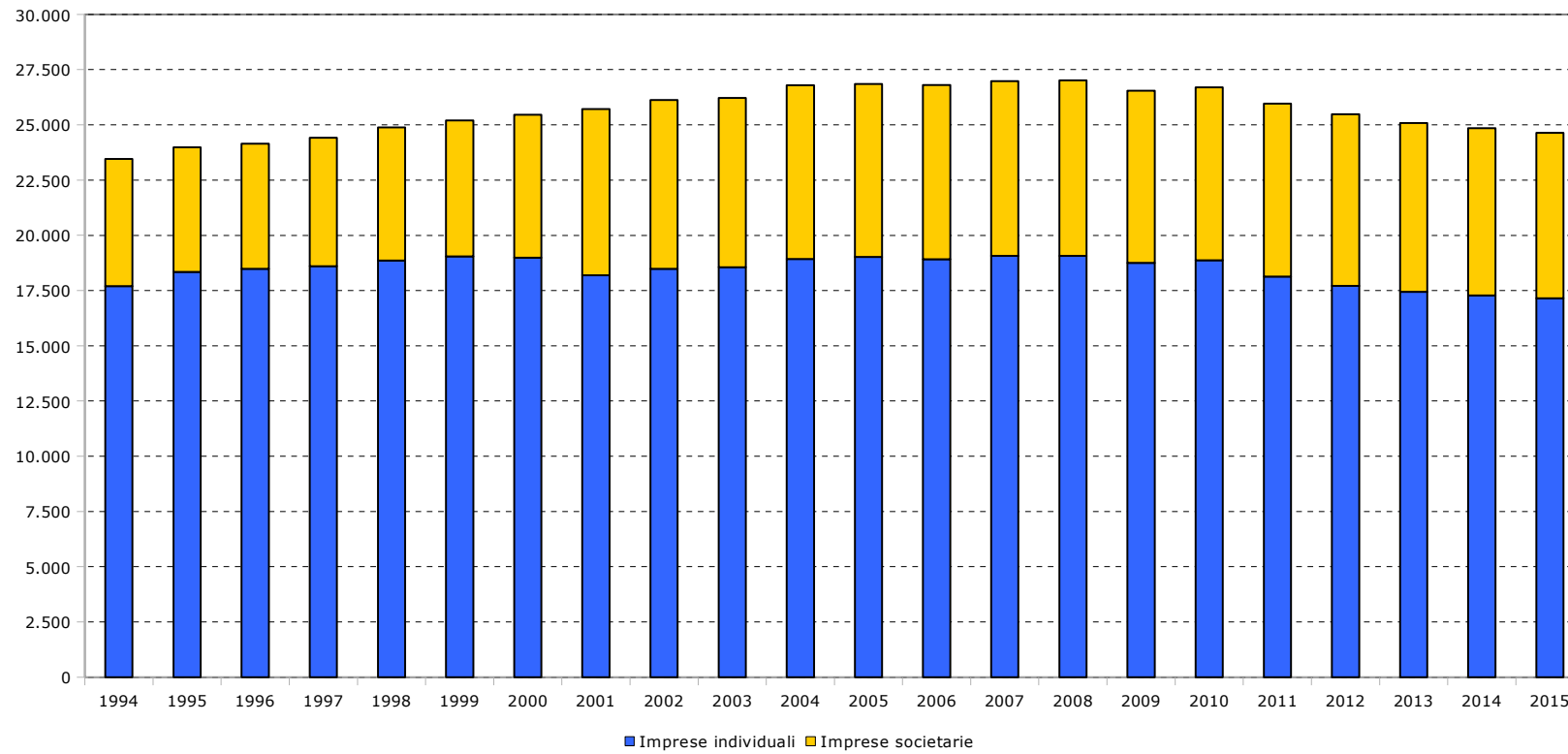
	VENETO																		
	1998	1999	2000	2001	2002	2003	2004	2005	2006	2007	2008	2009		2010	2011	2012	2013	2014	2015
												Ateco 2002	Ateco 2007						
Attività agricole	1.326	1.429	1.584	1.700	1.793	1.879	1.998	2.112	2.162	2.252	2.328	2.385	1.506	1.480	1.458	1.455	1.432	1.410	1.410
Artigianato di produzione	88.768	91.614	93.638	95.536	98.061	99.685	101.669	103.237	104.605	105.472	104.934	102.108	97.728	96.790	95.375	92.627	89.625	87.854	85.824
Artigianato di servizio	42.630	42.863	42.243	41.971	41.549	41.267	41.235	40.701	40.118	39.598	39.263	38.837	44.096	44.453	44.383	44.402	44.152	44.132	44.367
<b>TOTALE</b>	<b>132.724</b>	<b>135.906</b>	<b>137.465</b>	<b>139.207</b>	<b>141.403</b>	<b>142.831</b>	<b>144.902</b>	<b>146.050</b>	<b>146.885</b>	<b>147.322</b>	<b>146.525</b>	<b>143.330</b>	<b>143.330</b>	<b>142.723</b>	<b>141.216</b>	<b>138.484</b>	<b>135.209</b>	<b>133.396</b>	<b>131.601</b>

Fonte: Infocamere – Movimprese. Elaborazioni Ufficio Statistica Provincia di Vicenza.

Nota Bene: Da giugno 2008 è stata introdotta la classificazione delle imprese per attività economica ATECO 2007. Con ATECO 2002 le attività agricole comprendono le voci A, B; l'artigianato di produzione comprende le voci C, D, E, F; l'artigianato di servizio le voci G, H, I, J, K, L, M, N, O, P, NC

Con la classificazione ATECO 2007 le attività agricole comprendono la voce A; l'artigianato di produzione le voci B, C, D, E, F; l'artigianato di servizio le voci G, H, I, J, K, M, N, O, P, Q, R, S, T, U, NC

**Imprese artigiane per forma giuridica.  
Anni 1994-2015**



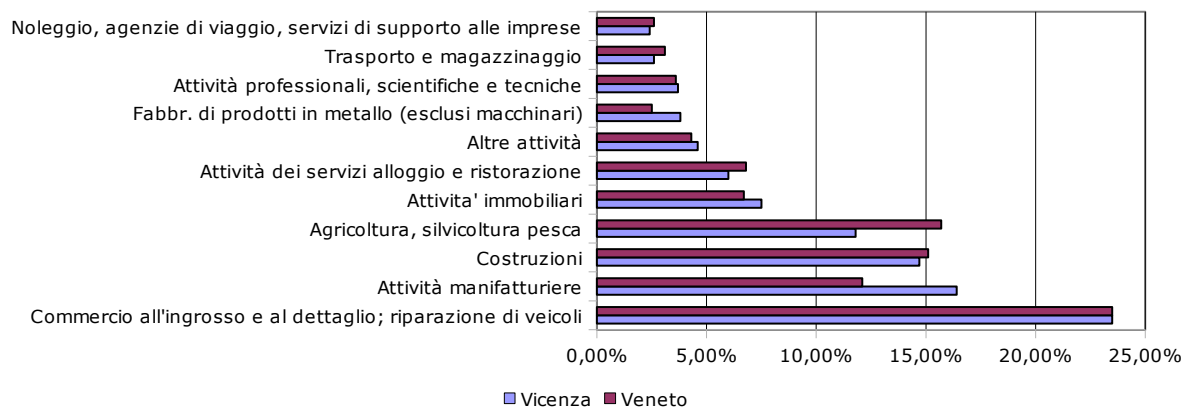
Fonte: Infocamere – Movimprese. Elaborazioni Ufficio Statistica Provincia di Vicenza.

**Imprese attive, in complesso e artigiane, per settore di attività in provincia di Vicenza e in Veneto (classificazione ATECO 2007). Anno 2015.**

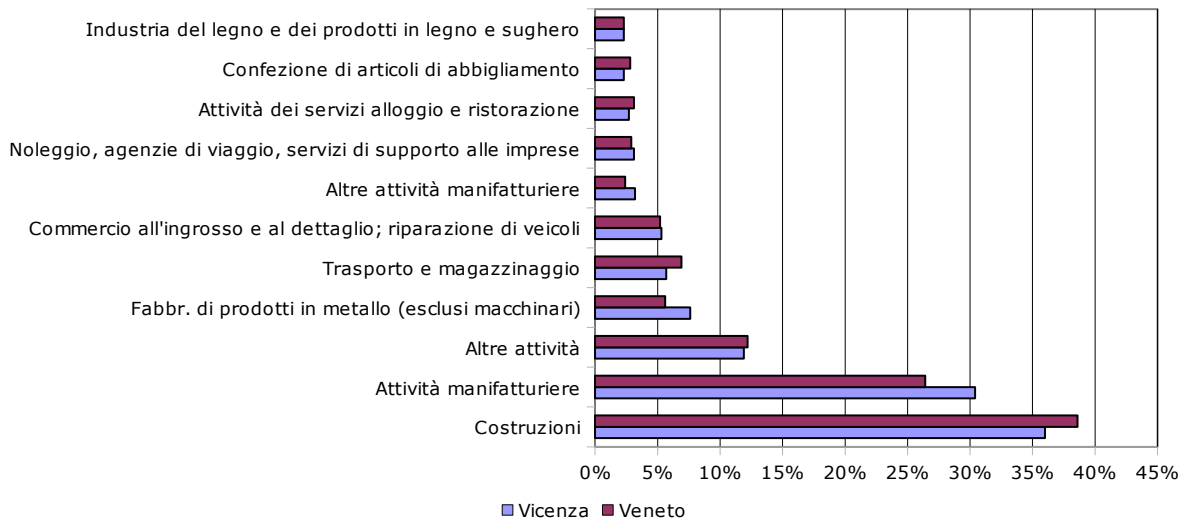
	VICENZA			VENETO		
	totale imprese	imprese artigiane	% imprese Artigiane sul totale	totale imprese	imprese artigiane	% imprese Artigiane sul totale
Agricoltura, silvicoltura pesca	8.729	198	2,27%	68.498	1.410	2,06%
Estrazione di minerali da cave e miniere	84	25	29,76%	222	69	31,08%
Attività manifatturiere	12.145	7.496	61,72%	52.982	34.731	65,55%
<i>Industrie alimentari</i>	549	379	69,03%	3.376	2.468	73,10%
<i>Industria delle bevande</i>	46	20	43,48%	340	103	30,29%
<i>Industrie tessili</i>	324	221	68,21%	1.363	937	68,75%
<i>Confezione di articoli di abbigliamento</i>	976	579	59,32%	5.501	3.678	66,86%
<i>Fabbricazione di articoli in pelle e simili</i>	801	379	47,32%	2.489	1.513	60,79%
<i>Industria del legno e dei prodotti in legno e sughero</i>	665	572	86,02%	3.690	3.069	83,17%
<i>Fabbr. di carta e di prodotti di carta</i>	108	46	42,59%	473	194	41,01%
<i>Stampa e riproduzione di supporti registrati</i>	282	203	71,99%	1.593	1.083	67,98%
<i>Fabbr. di prodotti chimici</i>	149	32	21,48%	533	141	26,45%
<i>Fabbr. di articoli in gomma e materie plastiche</i>	367	153	41,69%	1.379	584	42,35%
<i>Fabbr. di altri prodotti della lavor. di minerali non metalliferi</i>	557	374	67,15%	2.566	1.636	63,76%
<i>Metallurgia</i>	115	39	33,91%	327	116	35,47%
<i>Fabbr. di prodotti in metallo (esclusi macchinari)</i>	2.786	1.865	66,94%	10.723	7.325	68,31%
<i>Fabbr. di computer e prodotti di elettronica e ottica</i>	210	81	38,57%	915	415	45,36%
<i>Fabbr. di appar. elettriche ed appar. non elettriche per uso domestico</i>	483	242	50,10%	1.820	961	52,80%
<i>Fabbr. di macchinari ed apparecchiature nca</i>	1.159	441	38,05%	3.781	1.667	44,09%
<i>Fabbr. di autoveicoli, rimorchi e semirimorchi</i>	73	38	52,05%	348	162	46,55%
<i>Fabbr. di altri mezzi di trasporto</i>	91	45	49,45%	538	320	59,48%
<i>Fabbr. di mobili</i>	667	480	71,96%	4.074	2.869	70,42%
<i>Riparazione, manutenzione ed installazione di macchine</i>	650	525	80,77%	3.018	2.325	77,04%
<i>Altre attività manifatturiere</i>	1.087	782	71,94%	4.135	3.165	76,54%
Fornitura di acqua; reti fognarie, gestione dei rifiuti e risanamento	125	45	36,00%	695	239	34,39%
Fornitura di energia elettrica, gas, vapore e aria condizionata	149	1	0,67%	736	4	0,54%
Costruzioni	10.834	8.875	81,92%	65.852	50.781	77,11%
Commercio all'ingrosso e al dettaglio; riparazione di veicoli	17.335	1.311	7,56%	102.772	6.818	6,63%
Trasporto e magazzinaggio	1.928	1.406	72,93%	13.581	9.057	66,69%
Attività dei servizi alloggio e ristorazione	4.418	672	15,21%	29.511	4.117	13,95%
Servizi di informazione e comunicazione	1.689	259	15,33%	9.039	1.125	12,45%
Attività finanziarie e assicurative	1.645	2	0,12%	9.807	14	0,14%
Attività immobiliari	5.552	7	0,13%	29.428	40	0,14%
Attività professionali, scientifiche e tecniche	2.729	463	16,97%	15.810	2.251	14,24%
Noleggio, agenzie di viaggio, servizi di supporto alle imprese	1.783	761	42,68%	11.191	3.872	34,60%
Istruzione	271	18	6,64%	1.836	189	10,29%
Sanità e assistenza sociale	339	22	6,49%	2.087	120	5,75%
Attività artistiche, sportive, di intrattenimento e divertimento	608	84	13,82%	4.103	489	11,92%
Altre attività	3.365	2.942	87,43%	18.760	16.095	85,79%
Imprese non classificate	151	54	35,76%	220	180	81,82%
<b>TOTALE</b>	<b>73.879</b>	<b>24.641</b>	<b>33,35%</b>	<b>437.130</b>	<b>131.601</b>	<b>30,11%</b>

Fonte: Infocamere – Movimprese. Elaborazioni Ufficio Statistica Provincia di Vicenza.

**Distribuzione % delle imprese per i più importanti settori di attività.  
Anno 2015**



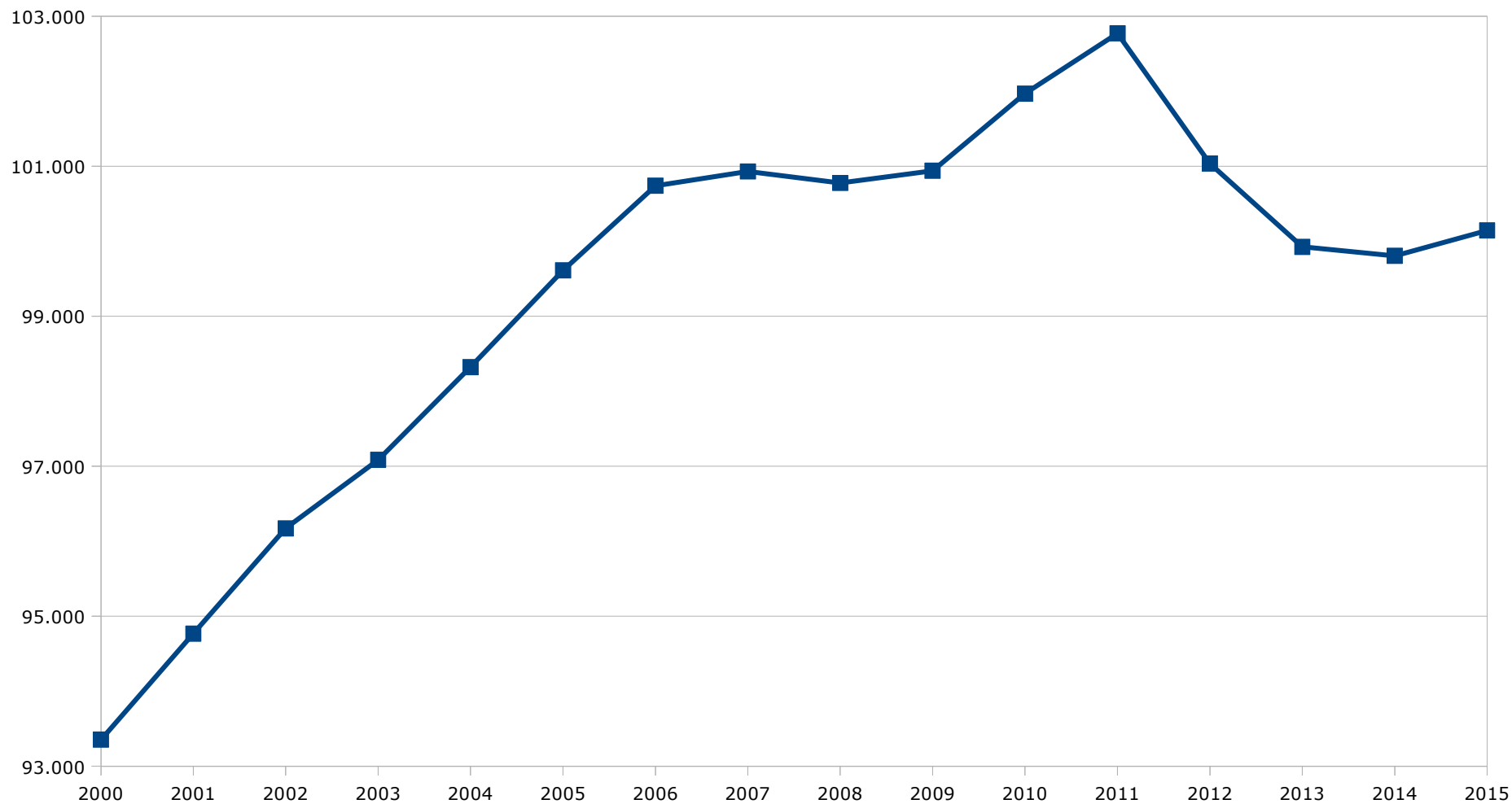
**Distribuzione % delle imprese artigiane per i più importanti settore di attività.  
Anno 2015**



Fonte: Infocamere – Movimprese. Elaborazioni Ufficio Statistica Provincia di Vicenza.



**Unità locali registrate nella provincia di Vicenza. Anni 2000-2015.**



Fonte: CCIAA Vicenza su dati Infocamere. Elaborazioni Ufficio Statistica Provincia di Vicenza.

**Unità locali registrate nei comuni della provincia di Vicenza al 31/12/2015.**

Comune	V.A.	var. % 2014-2015	Comune	V.A.	var. % 2014-2015
AGUGLIARO	233	-3,3%	MONTECCHIO PREC.	488	0,6%
ALBETTONE	312	0,6%	MONTE DI MALO	334	-4,6%
ALONTE	233	3,1%	MONTEGALDA	470	0,2%
ALTAVILLA VIC.	1.452	0,2%	MONTEGALDELLA	227	-1,7%
ALTISSIMO	139	3,7%	MONTEVIALE	260	2,8%
ARCUGNANO	910	0,1%	MONTICELLO C.O.	909	-0,9%
ARSIERO	316	1,9%	MONTORSO VIC.	356	-1,9%
ARZIGNANO	3.246	1,2%	MOSSANO	210	0,5%
ASIAGO	1.250	-1,0%	MUSSOLENTE	850	1,3%
ASIGLIANO VENETO	143	0,7%	NANTO	324	1,9%
BARBARANO VIC.	561	0,0%	NOGAROLE	78	-1,3%
BASSANO DEL G.	5.949	1,5%	NOVE	612	-0,6%
BOLZANO VIC.	777	-0,6%	NOVENTA VIC.	1.238	0,5%
BREGANZE	905	-1,1%	ORGIANO	378	-0,3%
BRENDOLA	1.067	-0,7%	PEDEMONTE	51	2,0%
BRESSANVIDO	351	1,4%	PIANEZZE	239	0,8%
BROGLIANO	257	2,0%	PIOVENE ROCC.	601	2,7%
CALDOGNO	1.072	-0,2%	POJANA MAGG.	549	-1,1%
CALTRANO	189	-0,5%	POSINA	62	10,7%
CALVENE	86	-2,3%	POVE DEL G.	324	0,9%
CAMISANO VIC.	1.418	2,5%	POZZOLEONE	329	-0,9%
CAMPIGLIA DEI B.	256	-1,2%	QUINTO VIC.	549	1,7%
CAMPOLONGO SUL B.	57	-1,7%	RECOARO TERME	480	-1,6%
CARRE'	504	0,8%	ROANA	588	-0,7%
CARTIGLIANO	391	-0,3%	ROMANO D'EZZ.	1.491	0,1%
CASSOLA	1.751	1,0%	ROSA'	1.697	1,3%
CASTEGNERO	339	0,0%	ROSSANO V.	934	1,5%
CASTELGOMBERTO	646	-0,2%	ROTZO	51	-5,6%
CHIAMPO	1.274	-2,1%	SALCEDO	98	0,0%
CHIUPPANO	216	-4,0%	SANDRIGO	1.184	0,5%
CISMON DEL G.	87	0,0%	SAN GERMANO	170	-1,2%
COGOLLO DEL C.	262	-1,5%	SAN NAZARIO	108	0,0%
CONCO	276	2,2%	SAN PIETRO M.	203	-1,0%
CORNEDO VIC.	1.188	1,1%	SANTORSO	602	-1,0%
COSTABISSARA	808	0,9%	SAN VITO DI L.	331	-0,6%
CREAZZO	1.193	-1,0%	SARCEDO	696	-0,4%
CRESPADORO	121	-5,5%	SAREGO	705	1,9%
DUEVILLE	1.494	1,4%	SCHIAVON	349	0,9%
ENEGO	188	-1,6%	SCHIO	4.166	0,6%
FARA VIC.	469	-1,3%	SOLAGNA	172	1,8%
FOZA	82	-6,8%	SOSSANO	565	0,0%
GALLIO	301	1,0%	SOVIZZO	694	-0,4%
GAMBELLARA	489	0,0%	TEZZE SUL B.	1.390	2,1%
GAMBUGLIANO	97	-1,0%	THIENE	3.529	0,6%
GRANCONA	186	-2,6%	TONEZZA	90	-2,2%
GRISIGNANO DI ZOCCO	637	0,0%	TORREBELVICINO	502	-0,2%
GRUMOLO ABB.	405	0,2%	TORRI DI Q.LO	1.568	0,6%
ISOLA VIC.	934	0,1%	TRISSINO	1.069	-0,5%
LAGHI	15	0,0%	VALDAGNO	1.748	-1,4%
LASTE BASSE	23	0,0%	VALDASTICO	105	-1,9%
LONGARE	595	0,5%	VALLI DEL P.	256	-0,4%
LONIGO	1.829	-0,3%	VALSTAGNA	109	-1,8%
LUGO DI V.	289	-1,4%	VELO D'ASTICO	195	-1,0%
LUSIANA	300	-1,6%	VICENZA	15.426	0,9%
MALO	1.501	1,3%	VILLAGA	301	0,3%
MARANO VIC.	799	-0,7%	VILLAVERLA	689	0,1%
MAROSTICA	1.607	-1,1%	ZANE'	907	1,2%
MASON	419	0,0%	ZERMEGHEDO	229	4,1%
MOLVENA	275	1,9%	ZOVENCEDO	65	0,0%
MONTEBELLO VIC.	979	-0,9%	ZUGLIANO	546	1,9%
MONTECCHIO MAGG.	2.549	-1,5%			
<b>TOTALE</b>	<b>100.143</b>	<b>0,3%</b>			

Fonte: CCIAA Vicenza su dati Infocamere. Elaborazioni Ufficio Statistica Provincia di Vicenza.

**Importazioni ed Esportazioni - Movimenti valutarî per settore di attività economica in provincia di Vicenza. Anni da 2013 a 2015** (valori in migliaia di euro)

	IMPORTAZIONI (V.A.)			IMPORTAZIONI (% SUL TOTALE)		
	2013	2014	2015	2013	2014	2015
A-Prodotti dell'agricoltura, della silvicoltura e della pesca	416.436	407.256	309.740	4,9%	4,6%	3,5%
B-Prodotti dell'estrazione di minerali da cave e miniere	60.165	58.635	53.079	0,7%	0,7%	0,6%
C-Prodotti delle attività manifatturiere	7.907.190	8.332.579	8.488.970	93,4%	94,0%	95,2%
CA-Prodotti alimentari, bevande e tabacco	839.211	914.910	862.546	9,9%	10,3%	9,7%
CB-Prodotti tessili, abbigliamento, pelli e accessori	1.886.552	2.030.996	2.143.061	22,3%	22,9%	24,0%
CC-Legno e prodotti in legno; carta e stampa	349.092	364.371	388.632	4,1%	4,1%	4,4%
CD-Coke e prodotti petroliferi raffinati	15.676	13.958	11.964	0,2%	0,2%	0,1%
CE-Sostanze e prodotti chimici	789.097	775.991	777.732	9,3%	8,8%	8,7%
CF-Articoli farmaceutici, chimico-medicinali e botanici	32.470	23.766	29.285	0,4%	0,3%	0,3%
CG-Articoli in gomma e materie plastiche, altri prodotti della lavorazione di minerali non metalliferi	223.288	243.557	260.021	2,6%	2,7%	2,9%
CH-Metalli di base e prodotti in metallo, esclusi macchine e impianti	2.099.105	2.196.640	2.044.372	24,8%	24,8%	22,9%
CI-Computer, apparecchi elettronici e ottici	246.072	242.302	288.276	2,9%	2,7%	3,2%
CJ-Apparecchi elettrici	432.463	431.872	480.331	5,1%	4,9%	5,4%
CK-Macchinari ed apparecchi n.c.a.	513.571	572.056	634.354	6,1%	6,5%	7,1%
CL-Mezzi di trasporto	204.448	223.943	260.578	2,4%	2,5%	2,9%
CM-Prodotti delle altre attività manifatturiere	276.144	298.217	307.818	3,3%	3,4%	3,5%
E-Prodotti delle attività di trattamento dei rifiuti e risanamento	64.021	53.282	54.491	0,8%	0,6%	0,6%
Altro	13.766	12.107	14.237	0,2%	0,1%	0,2%
<b>TOTALE</b>	<b>8.461.578</b>	<b>8.863.859</b>	<b>8.920.517</b>	<b>100%</b>	<b>100%</b>	<b>100%</b>

	ESPORTAZIONI (V.A.)			ESPORTAZIONI (% SUL TOTALE)		
	2013	2014	2015	2013	2014	2015
A-Prodotti dell'agricoltura, della silvicoltura e della pesca	24.961	29.699	34.612	0,2%	0,2%	0,2%
B-Prodotti dell'estrazione di minerali da cave e miniere	10.717	10.059	13.716	0,1%	0,1%	0,1%
C-Prodotti delle attività manifatturiere	15.459.893	16.062.541	16.955.975	99,1%	99,0%	99,0%
CA-Prodotti alimentari, bevande e tabacco	505.798	509.688	592.016	3,2%	3,1%	3,5%
CB-Prodotti tessili, abbigliamento, pelli e accessori	3.857.124	4.102.129	4.358.586	24,7%	25,3%	25,5%
CC-Legno e prodotti in legno; carta e stampa	371.218	363.774	406.779	2,4%	2,2%	2,4%
CD-Coke e prodotti petroliferi raffinati	1.295	1.450	970	0,0%	0,0%	0,0%
CE-Sostanze e prodotti chimici	617.760	651.326	705.327	4,0%	4,0%	4,1%
CF-Articoli farmaceutici, chimico-medicinali e botanici	201.010	150.698	175.532	1,3%	0,9%	1,0%
CG-Articoli in gomma e materie plastiche, altri prodotti della lavorazione di minerali non metalliferi	749.030	785.499	806.824	4,8%	4,8%	4,7%
CH-Metalli di base e prodotti in metallo, esclusi macchine e impianti	2.312.179	2.532.587	2.570.097	14,8%	15,6%	15,0%
CI-Computer, apparecchi elettronici e ottici	277.180	294.908	302.690	1,8%	1,8%	1,8%
CJ-Apparecchi elettrici	1.327.684	1.338.612	1.368.002	8,5%	8,3%	8,0%
CK-Macchinari ed apparecchi n.c.a.	2.941.202	3.053.900	3.279.361	18,8%	18,8%	19,2%
CL-Mezzi di trasporto	449.246	449.278	464.685	2,9%	2,8%	2,7%
CM-Prodotti delle altre attività manifatturiere	1.849.167	1.828.694	1.925.106	11,9%	11,3%	11,2%
E-Prodotti delle attività di trattamento dei rifiuti e risanamento	26.694	24.282	32.516	0,2%	0,1%	0,2%
Altro	81.988	97.971	83.933	0,5%	0,6%	0,5%
<b>TOTALE</b>	<b>15.604.253</b>	<b>16.224.552</b>	<b>17.120.752</b>	<b>100%</b>	<b>100%</b>	<b>100%</b>

Fonte: Istat. Elaborazioni Ufficio Statistica Provincia di Vicenza.

**IMPORTAZIONI - Movimenti valutari per classe merceologica (gruppi CPATECO 2007) in provincia di Vicenza - prime 20 voci. Anni 2013-2015** (valori in migliaia di euro)

	2013		2014		2015	
	valori assoluti	% sul tot.	valori assoluti	% sul tot.	valori assoluti	% sul tot.
CH244-Metalli di base preziosi e altri metalli non ferrosi; combustibili nucleari	1.590.659	18,8%	1.723.790	19,4%	1.557.414	17,5%
CB151-Cuoio conciato e lavorato; articoli da viaggio, borse, pelletteria e selleria; pellicce preparate e tinte	948.317	11,2%	1.042.917	11,8%	1.118.951	12,5%
CE201-Prodotti chimici di base, fertilizzanti e composti azotati, materie plastiche e gomma sintetica in forme primarie	643.945	7,6%	628.000	7,1%	624.476	7,0%
CA101-Carne lavorata e conservata e prodotti a base di carne	464.426	5,5%	548.987	6,2%	528.114	5,9%
CB141-Articoli di abbigliamento, escluso l'abbigliamento in pelliccia	454.215	5,4%	494.439	5,6%	504.342	5,7%
CH241-Prodotti della siderurgia	298.848	3,5%	248.442	2,8%	262.151	2,9%
CK281-Macchine di impiego generale	200.244	2,4%	201.449	2,3%	228.382	2,6%
CC171-Pasta-carta, carta e cartone	207.031	2,4%	214.059	2,4%	217.994	2,4%
AA011-Prodotti di colture agricole non permanenti	320.271	3,8%	306.356	3,5%	201.443	2,3%
CK282-Altre macchine di impiego generale	131.148	1,5%	170.462	1,9%	187.830	2,1%
CM321-Gioielleria, bigiotteria e articoli connessi; pietre preziose lavorate	172.335	2,0%	181.066	2,0%	181.149	2,0%
CJ271-Motori, generatori e trasformatori elettrici; apparecchiature per la distribuzione e il controllo dell'elettricità	151.971	1,8%	148.654	1,7%	171.053	1,9%
CA105-Prodotti delle industrie lattiero-casearie	193.214	2,3%	197.393	2,2%	158.164	1,8%
CB132-Tessuti	155.059	1,8%	153.540	1,7%	155.075	1,7%
CB131-Filati di fibre tessili	148.301	1,8%	134.779	1,5%	144.433	1,6%
CJ272-Batterie di pile e accumulatori elettrici	109.392	1,3%	122.281	1,4%	129.164	1,4%
CG222-Articoli in materie plastiche	109.598	1,3%	121.352	1,4%	129.110	1,4%
CK289-Altre macchine per impieghi speciali	106.826	1,3%	108.482	1,2%	117.979	1,3%
CB152-Calzature	78.536	0,9%	94.181	1,1%	104.094	1,2%
CL309-Mezzi di trasporto n.c.a.	88.013	1,0%	92.822	1,0%	98.822	1,1%

Fonte: Istat. Elaborazioni Ufficio Statistica Provincia di Vicenza.

**IMPORTAZIONI - Movimenti valutarî per paese in provincia di Vicenza - prime 20 voci. Anni 2013-2015** (valori in migliaia di euro)

	2013		2014		2015	
	valori assoluti	% sul tot. Import	valori assoluti	% sul tot. Import	valori assoluti	% sul tot. Import
Germania	1.242.495	14,7%	1.240.787	14,0%	1.150.731	12,9%
Cina	620.474	7,3%	669.450	7,6%	735.579	8,2%
Svizzera	671.085	7,9%	684.299	7,7%	715.189	8,0%
Francia	524.631	6,2%	564.571	6,4%	550.096	6,2%
Paesi Bassi	362.957	4,3%	394.113	4,4%	435.146	4,9%
Sud Africa	459.533	5,4%	494.611	5,6%	430.131	4,8%
Romania	276.694	3,3%	280.433	3,2%	309.769	3,5%
Belgio	254.168	3,0%	259.887	2,9%	303.684	3,4%
Brasile	367.921	4,3%	340.443	3,8%	297.135	3,3%
Stati Uniti	246.199	2,9%	286.918	3,2%	292.750	3,3%
Austria	299.719	3,5%	282.989	3,2%	254.568	2,9%
Spagna	223.195	2,6%	255.136	2,9%	246.502	2,8%
Repubblica ceca	237.502	2,8%	251.088	2,8%	238.594	2,7%
Regno Unito	185.533	2,2%	212.346	2,4%	206.059	2,3%
Polonia	126.527	1,5%	143.497	1,6%	188.755	2,1%
India	179.429	2,1%	172.078	1,9%	176.226	2,0%
Turchia	145.911	1,7%	162.842	1,8%	166.486	1,9%
Tunisia	148.830	1,8%	160.563	1,8%	165.315	1,9%
Slovenia	94.524	1,1%	107.901	1,2%	127.767	1,4%
Svezia	95.111	1,1%	124.628	1,4%	122.919	1,4%

Fonte: Istat. Elaborazioni Ufficio Statistica Provincia di Vicenza.

**ESPORTAZIONI - Movimenti valutari per classe merceologica (gruppi CPATECO 2007) in provincia di Vicenza - prime 20 voci. Anni 2013-2015** (valori in migliaia di euro)

	2013		2014		2015	
	valori assoluti	% sul tot.	valori assoluti	% sul tot.	valori assoluti	% sul tot.
CB151-Cuoio conciato e lavorato; articoli da viaggio, borse, pelletteria e selleria; pellicce preparate e tinte	2.022.391	13,0%	2.152.874	13,3%	2.313.045	13,5%
CM321-Gioielleria, bigiotteria e articoli connessi; pietre preziose lavorate	1.421.234	9,1%	1.419.139	8,7%	1.477.173	8,6%
CB141-Articoli di abbigliamento, escluso l'abbigliamento in pelliccia	1.067.925	6,8%	1.108.985	6,8%	1.120.195	6,5%
CK289-Altre macchine per impieghi speciali	915.190	5,9%	1.004.678	6,2%	1.070.552	6,3%
CK281-Macchine di impiego generale	785.373	5,0%	758.129	4,7%	803.929	4,7%
CK282-Altre macchine di impiego generale	655.785	4,2%	724.509	4,5%	783.859	4,6%
CH259-Altri prodotti in metallo	590.619	3,8%	622.451	3,8%	627.066	3,7%
CJ271-Motori, generatori e trasformatori elettrici; apparecchiature per la distribuzione e il controllo dell'elettricità	582.078	3,7%	563.644	3,5%	592.695	3,5%
CH244-Metalli di base preziosi e altri metalli non ferrosi; combustibili nucleari	429.218	2,8%	530.603	3,3%	571.491	3,3%
CG222-Articoli in materie plastiche	462.992	3,0%	504.530	3,1%	511.642	3,0%
CE201-Prodotti chimici di base, fertilizzanti e composti azotati, materie plastiche e gomma sintetica in forme primarie	389.376	2,5%	400.182	2,5%	418.183	2,4%
CH241-Prodotti della siderurgia	412.169	2,6%	416.960	2,6%	408.472	2,4%
CK284-Macchine per la formatura dei metalli e altre macchine utensili	357.386	2,3%	352.070	2,2%	386.427	2,3%
CJ273-Apparecchiature di cablaggio	314.766	2,0%	341.864	2,1%	364.550	2,1%
CM310-Mobili	347.396	2,2%	333.908	2,1%	350.128	2,0%
CB152-Calzature	179.677	1,2%	236.834	1,5%	279.272	1,6%
CH243-Altri prodotti della prima trasformazione dell'acciaio	242.073	1,6%	271.414	1,7%	278.752	1,6%
CC171-Pasta-carta, carta e cartone	250.663	1,6%	238.069	1,5%	266.521	1,6%
CK283-Macchine per l'agricoltura e la silvicoltura	227.467	1,5%	214.514	1,3%	234.594	1,4%
CB132-Tessuti	181.106	1,2%	181.971	1,1%	224.352	1,3%

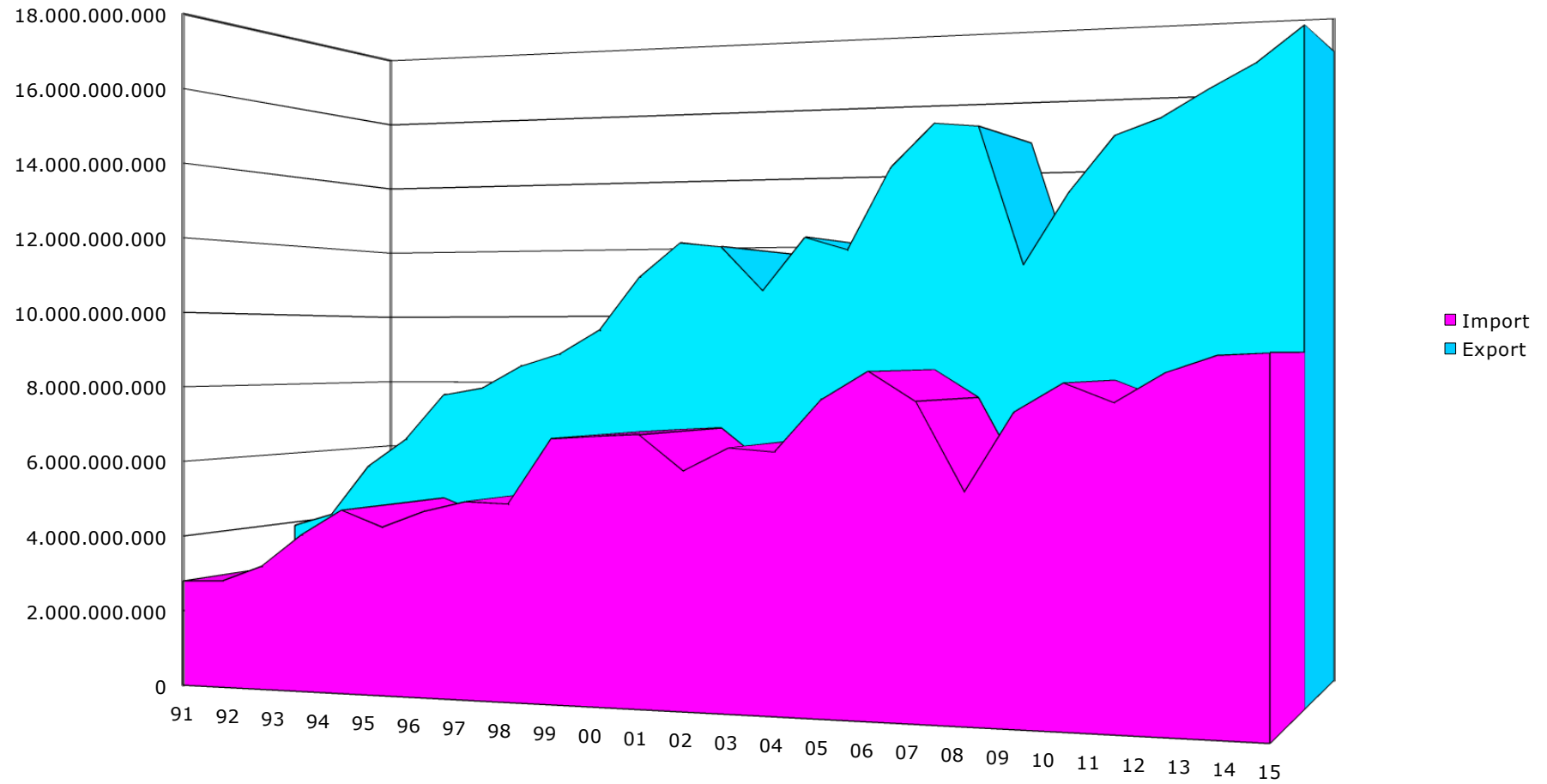
Fonte: Istat. Elaborazioni Ufficio Statistica Provincia di Vicenza.

**ESPORTAZIONI - Movimenti valutarî per paese in provincia di Vicenza - prime 20 voci. Anni 2013-2015** (valori in migliaia di euro)

	2013		2014		2015	
	valori assoluti	% sul tot. Import	valori assoluti	% sul tot. Import	valori assoluti	% sul tot. Import
Germania	1.765.867	11,3%	1.878.091	11,6%	1.921.845	11,2%
Stati Uniti	1.269.401	8,1%	1.356.769	8,4%	1.445.667	8,4%
Francia	1.414.305	9,1%	1.430.904	8,8%	1.431.190	8,4%
Svizzera	994.905	6,4%	1.084.532	6,7%	1.096.161	6,4%
Regno Unito	682.531	4,4%	754.169	4,6%	876.145	5,1%
Spagna	590.981	3,8%	636.050	3,9%	685.424	4,0%
Hong Kong	404.493	2,6%	561.272	3,5%	562.442	3,3%
Polonia	417.774	2,7%	450.905	2,8%	511.307	3,0%
Cina	619.744	4,0%	477.491	2,9%	504.993	2,9%
Romania	350.533	2,2%	382.310	2,4%	417.641	2,4%
Austria	390.976	2,5%	369.961	2,3%	387.604	2,3%
Emirati Arabi Uniti	326.704	2,1%	364.596	2,2%	371.008	2,2%
Turchia	301.049	1,9%	312.323	1,9%	339.175	2,0%
Belgio	305.454	2,0%	319.194	2,0%	337.302	2,0%
Russia	494.400	3,2%	448.225	2,8%	320.108	1,9%
Repubblica ceca	262.137	1,7%	297.090	1,8%	312.721	1,8%
Paesi Bassi	281.385	1,8%	282.284	1,7%	289.988	1,7%
Svezia	199.933	1,3%	203.140	1,3%	219.099	1,3%
Portogallo	185.231	1,2%	194.554	1,2%	210.904	1,2%
India	153.863	1,0%	160.696	1,0%	203.226	1,2%

Fonte: Istat. Elaborazioni Ufficio Statistica Provincia di Vicenza.

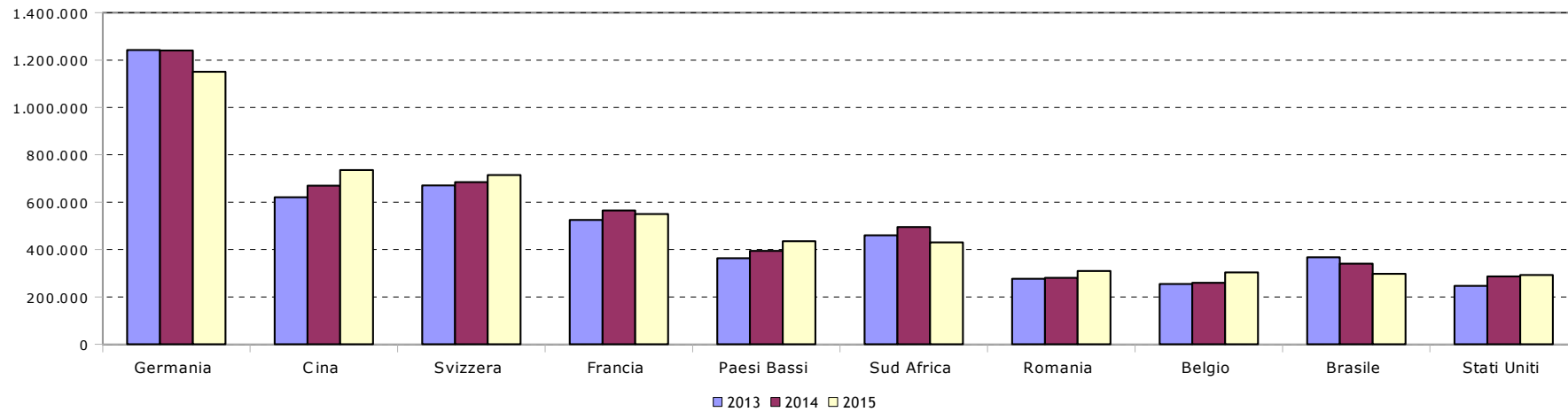
### Importazioni e esportazioni - movimenti valutari (in euro) in provincia di Vicenza. Anni 1991-2015.



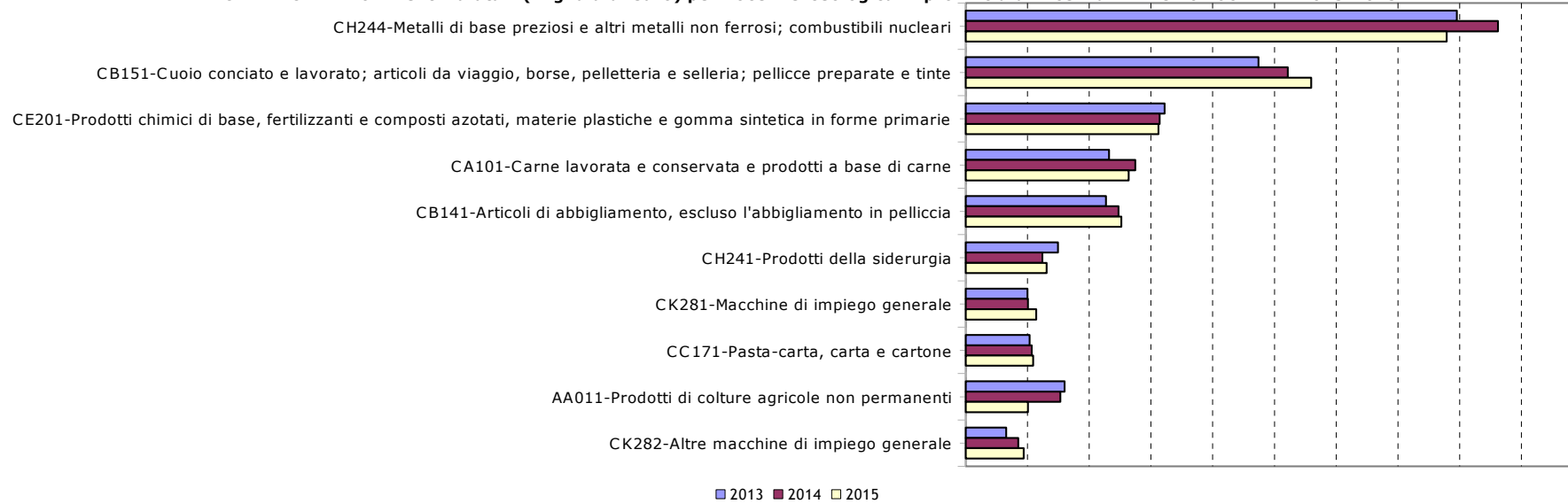
Fonte: Istat. Elaborazioni Ufficio Statistica Provincia di Vicenza.



**IMPORTAZIONI - movimenti valutarî (migliaia di euro) per Paese in provincia di Vicenza. Prime 10 voci. Anni 2013-2015.**

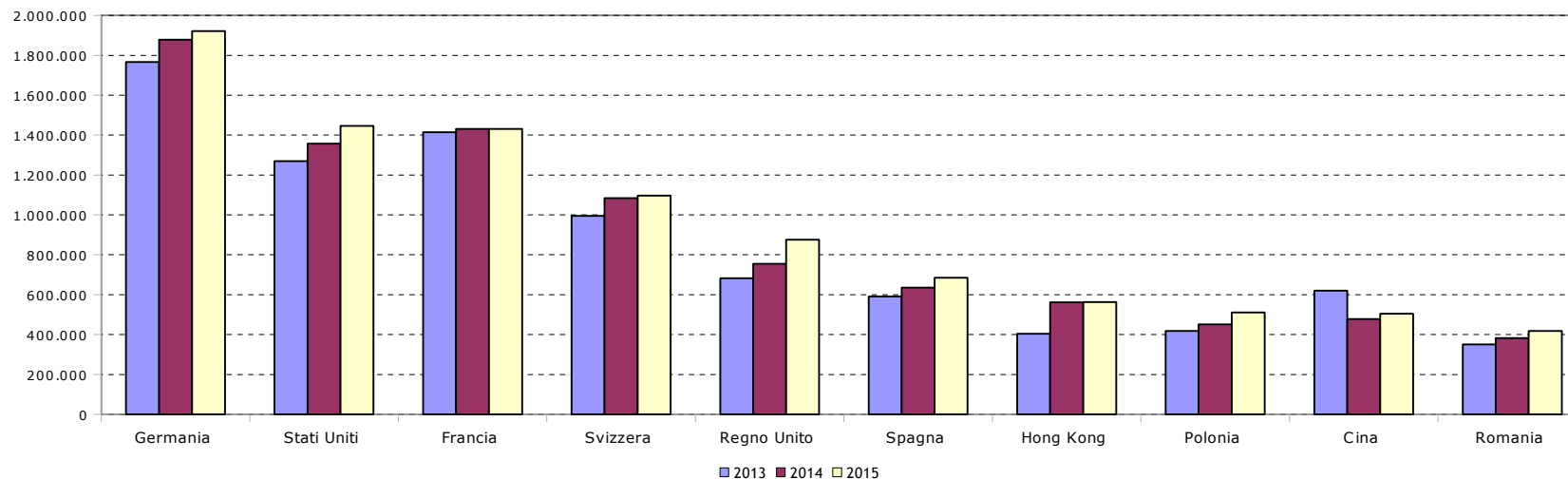


**IMPORTAZIONI - movimenti valutarî (migliaia di euro) per voce merceologica in provincia di Vicenza. Prime 10 voci. Anni 2013-2015.**



Fonte: Istat. Elaborazioni Ufficio Statistica Provincia di Vicenza.

**ESPORTAZIONI - movimenti valutarî (migliaia di euro) per Paese in provincia di Vicenza. Prime 10 voci. Anni 2013-2015.**



**ESPORTAZIONI - movimenti valutarî (migliaia di euro) per voce merceologica in provincia di Vicenza. Prime 10 voci. Anni 2013-2015.**

