

**Prodotto interno lordo a prezzi costanti nei principali Paesi del mondo.  
Variazione percentuale annua. Anni 2004 -2011.**

	2004	2005	2006	2007	2008	2009	2010 <sup>1</sup>	2011 <sup>1</sup>
Australia	3,8	2,8	2,8	4	2,4	0,7	2	3,3
Austria	2,5	2,5	3,5	3,5	2	-3,8	0,3	1,6
Belgio	2,8	2,2	3	2,6	1	-3,2	0	1,6
*Brasile	5,7	3,2	4	5,7	5,1	-0,7	4,7	3,7
*Canada	3,1	3	2,9	2,5	0,4	-2,6	2,6	3,6
*Cina	10,1	10,4	11,6	13	9,6	8,7	10	9,7
Cipro	4,2	3,9	4,1	4,4	3,6	-0,5	0,8	2,7
Repubblica Ceca	4,5	6,3	6,8	6,1	2,7	-4,3	1,3	2,5
Danimarca	2,3	2,4	3,3	1,6	-1,2	-2,4	0,9	1,5
Finlandia	3,7	2,8	4,9	4,2	1	-6,4	0,9	2
*Francia	2,3	1,9	2,4	2,3	0,3	-2,4	1,4	1,8
*Germania	1,2	0,7	3,2	2,5	1,2	-4,8	1,5	1,9
Grecia	4,9	2,9	4,5	4	2,9	-0,8	-0,1	0,7
Hong Kong	8,5	7,1	7	6,4	2,4	-3,6	3,5	4
Islanda	7,7	7,5	4,3	5,6	1,3	-8,5	-2	0,9
*India	7,9	9,2	9,8	9,4	7,3	5,6	7,7	7,8
Irlanda	4,6	6,2	5,4	6	-3	-7,5	-2,5	1
Israele	5	5,1	5,3	5,2	4	-0,1	2,4	4,2
*Italia	1,5	0,7	2	1,6	-1	-4,8	1	1,3
*Giappone	2,7	1,9	2	2,3	-1,2	-5,4	1,7	2,2
Corea	4,6	4	5,2	5,1	2,2	-1	3,6	5,2
Lussemburgo	4,5	5,2	6,4	5,2	0,7	-4,8	-0,2	2,6
Malta	0,4	4,1	3,8	3,7	2,1	-2,1	0,5	2,3
Olanda	2,2	2	3,4	3,6	2	-4,2	0,7	0,6
Nuova Zelanda	4,5	2,8	2	3,2	0,2	-2,2	2,2	2,4
Norvegia	3,9	2,7	2,3	3,1	2,1	-1,9	1,3	1,8
Portogallo	1,5	0,9	1,4	1,9	0	-3	0,4	0,9
*Russia	7,2	6,4	7,7	8,1	5,6	-9	3,6	3,4
Singapore	9,3	7,3	8,4	7,8	1,1	-3,3	4,1	4,3
Repubblica Slovacca	5,2	6,5	8,5	10,4	6,4	-4,7	3,7	5,2
Slovenia	4,3	4,3	5,9	6,8	3,5	-4,7	0,6	3,8
*Spagna	3,3	3,6	4	3,6	0,9	-3,6	-0,7	0,9
Svezia	4,1	3,3	4,2	2,6	-0,2	-4,8	1,2	2,5
Svizzera	2,5	2,6	3,6	3,6	1,8	-2	0,5	1
Taiwan	6,2	4,2	4,8	5,7	0,1	-4,1	3,7	4,2
*Regno Unito	3	2,2	2,9	2,6	0,7	-4,8	1,3	2,7
*Stati Uniti	3,6	3,1	2,7	2,1	0,4	-2,5	2,7	2,4

Fonte: Rapporto 2010 di Veneto Lavoro su dati FMI

<sup>1</sup> Stime

\* Gennaio 2010

**Prodotto interno lordo. Anni 2003-2009**

	2003	2004	2005	2006	2007	2008	2009
<b>VICENZA</b>							
Prodotto interno lordo (in milioni di euro correnti)	21.971	23.590	24.018	24.219	25.470	25.113	24.055
Prodotto interno lordo pro-capite (in euro correnti)	27.018	28.583	28.762	28.784	30.127	29.658	29.505
<b>VENETO</b>							
Prodotto interno lordo (in milioni di euro correnti)	124.288	130.716	133.488	136.923	144.565	146.769	141.530
Prodotto interno lordo pro-capite (in euro correnti)	26.959	27.982	28.287	28.790	30.232	30.206	28.784
<b>ITALIA</b>							
Prodotto interno lordo (in milioni di euro correnti)	1.335.354	1.390.539	1.423.048	1.475.401	1.534.561	1.562.183	1.511.206
Prodotto interno lordo pro-capite (in euro correnti)	23.181	23.903	24.281	25.032	25.921	26.279	25.263

Fonte: CCIAA Vicenza. Elaborazione Unioncamere Veneto su dati ISTAT e Istituto Tagliacarne. Elaborazioni Ufficio Statistica Provincia di Vicenza

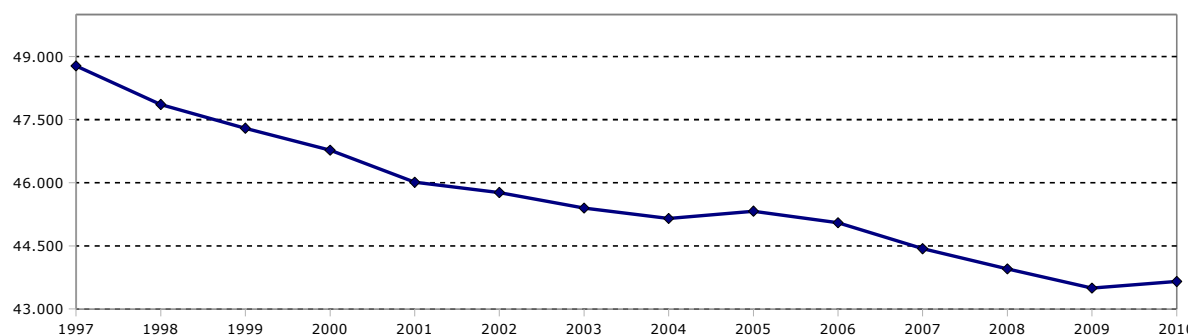
**Imprese attive iscritte al Registro Imprese per forma giuridica e struttura economica in provincia di Vicenza. Situazione al 31.12 degli anni dal 1998 al 2010.**

	1998	1999	2000	2001	2002	2003	2004	2005	2006	2007	2008	2009		2010
												Ateco 2002	Ateco 2007	
<b>FORMA GIURIDICA</b>														
<i>Ditte individuali</i>	47.861	47.297	46.773	46.011	45.769	45.398	45.152	45.325	45.050	44.432	43.954	43.497	43.497	43.653
<i>Società di persone</i>	15.318	15.732	16.051	16.284	16.353	16.924	16.300	16.168	16.207	16.104	16.111	15.833	15.833	15.811
<i>Società di capitali</i>	9.215	9.827	10.563	11.602	12.532	13.035	13.682	14.249	14.900	15.498	16.317	16.467	16.467	16.663
<i>Altro</i>	689	737	786	787	807	810	822	820	840	870	909	910	910	910
<b>SETTORE PRIMARIO</b>	15.828	15.255	14.539	13.537	12.782	12.118	11.789	11.602	11.289	10.825	10.650	10.354	10.148	9.964
<b>SETTORE SECONDARIO</b>	23.566	24.004	24.585	25.150	25.748	26.006	26.149	26.360	26.397	26.388	26.693	26.158	25.642	25.535
<i>di cui: Att. manifattura</i>	15.265	15.302	15.424	15.543	15.539	15.370	15.140	15.016	14.725	14.559	14.662	14.294	13.342	13.203
<i>Costruzioni</i>	8.186	8.584	9.046	9.497	10.101	10.518	10.885	11.207	11.536	11.685	11.882	11.715	12.054	12.066
<b>SETTORE TERZIARIO</b>	33.689	34.334	35.049	35.997	36.931	37.413	38.018	38.600	39.311	39.691	39.948	40.195	40.917	41.538
<i>di cui: Commercio</i>	17.257	17.237	17.198	17.329	17.583	17.619	17.767	17.859	18.121	18.084	17.867	17.859	17.560	17.843
<i>Altre attività</i>	16.432	17.097	17.851	18.668	19.348	19.794	20.251	20.741	21.190	21.607	22.081	22.336	23.357	23.695
<b>TOTALE IMPR. ATTIVE</b>	<b>73.083</b>	<b>73.593</b>	<b>74.173</b>	<b>74.684</b>	<b>75.461</b>	<b>75.537</b>	<b>75.956</b>	<b>76.562</b>	<b>76.997</b>	<b>76.904</b>	<b>77.291</b>	<b>76.707</b>	<b>76.707</b>	<b>77.037</b>

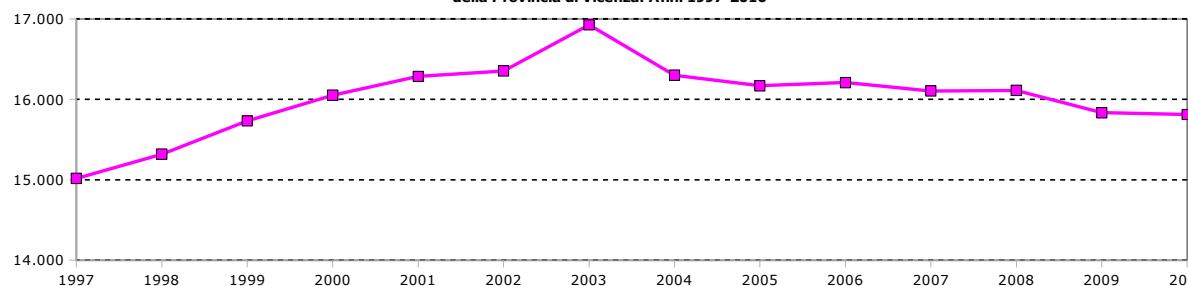
Da giugno 2008 è stata introdotta la classificazione delle imprese per attività economica ATECO 2007 e non più solo la classificazione ATECO 2002. Dall'anno 2010 si utilizza Ateco 2007.

Fonte: Elaborazioni Ufficio statistica Provincia di Vicenza su dati Infocamere - Movimprese

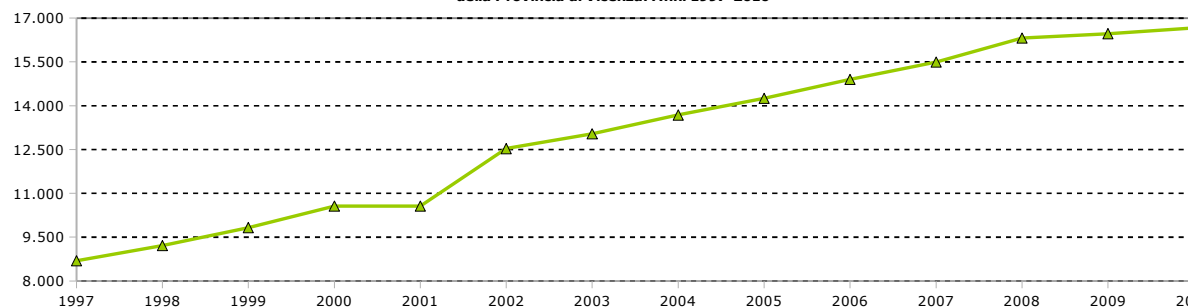
**Ditte individuali iscritte al Registro Imprese della Provincia di Vicenza. Anni 1997-2010**



**Società di persone iscritte al Registro Imprese della Provincia di Vicenza. Anni 1997-2010**



**Società di capitali iscritte al Registro Imprese della Provincia di Vicenza. Anni 1997-2010**



Fonte: Elaborazioni Ufficio statistica Provincia di Vicenza su dati Infocamere - Movimprese

### Evoluzione della struttura economica delle imprese della provincia di Vicenza. Anni 2006-2010\*.

	Indice di natalità <sup>(1)</sup>					Indice di mortalità <sup>(2)</sup>					Indice di sviluppo <sup>(3)</sup>				
	2006	2007	2008	2009	2010	2006	2007	2008	2009	2010	2006	2007	2008	2009	2010
PRIMARIO	2,6	3,1	3,6	2,8	2,9	5,7	7,4	5,9	5,9	4,9	-3,1	-4,3	-2,3	-3,1	-2,0
SECONDARIO	6,2	5,4	5,3	4,3	4,3	6,8	6,5	6,0	6,0	5,4	-0,6	-1,0	-0,7	-1,7	-1,0
<i>di cui:</i> <i>Att. manifattura</i>	4,0	3,7	3,7	3,3	3,2	6,4	5,7	5,4	5,2	4,6	-2,4	-2,0	-1,7	-1,8	-1,4
<i>Costruzioni</i>	9,1	7,9	7,5	5,6	5,8	7,4	7,6	6,9	7,2	6,4	1,7	0,3	0,6	-1,6	-0,6
TERZIARIO	9,8	8,3	7,4	7,7	8,4	6,7	7,3	7,4	6,3	5,7	3,1	1,0	0,0	1,5	2,7
<i>di cui:</i> <i>Commercio</i>	7,2	5,7	5,1	6,1	6,2	8,1	7,7	8,0	6,7	6,2	-0,9	-2,0	-2,9	-0,6	0,0
<i>Altre attività</i>	12,1	10,1	9,0	8,9	9,8	5,5	7,0	7,0	5,9	5,4	6,6	3,1	1,9	2,9	4,4
<b>TOTALE</b>	<b>7,5</b>	<b>6,7</b>	<b>6,2</b>	<b>6,0</b>	<b>6,4</b>	<b>6,6</b>	<b>7,0</b>	<b>6,8</b>	<b>6,1</b>	<b>5,5</b>	<b>0,9</b>	<b>-0,4</b>	<b>-0,6</b>	<b>-0,2</b>	<b>0,9</b>

Fonte: Elaborazioni Ufficio statistica Provincia di Vicenza su dati Infocamere - Movimprese

\*Dal 2010 gli indici vengono calcolati con la classificazione ATECO 2007.

<sup>(1)</sup> L'indice di natalità: rapporto % fra imprese iscritte in un anno ed imprese registrate all'inizio dell'anno

<sup>(2)</sup> L'indice di mortalità: rapporto % fra imprese cancellate in un anno ed imprese registrate all'inizio dell'anno

<sup>(3)</sup> L'indice di sviluppo (in %): saldo fra imprese iscritte e cancellate in un anno diviso per il numero di imprese registrate all'inizio dell'anno

### Imprese artigiane operative al 31.12 degli anni dal 1998 al 2010 per attività svolta: Provincia di Vicenza e Regione Veneto

PROVINCIA DI VICENZA														
	1998	1999	2000	2001	2002	2003	2004	2005	2006	2007	2008	2009		2010
												Ateco 2002	Ateco 2007	
Attività agricole	193	203	227	240	266	272	303	323	339	363	383	396	223	225
Artigianato di produzione	16.733	17.285	17.654	18.056	18.488	18.627	19.110	19.233	19.281	19.458	19.493	19.044	18.350	18.380
Artigianato di servizio	7.416	7.474	7.433	7.469	7.407	7.363	7.375	7.300	7.185	7.158	7.137	7.108	7.975	8.098
<b>TOTALE</b>	<b>24.342</b>	<b>24.962</b>	<b>25.314</b>	<b>25.765</b>	<b>26.161</b>	<b>26.262</b>	<b>26.788</b>	<b>26.856</b>	<b>26.805</b>	<b>26.979</b>	<b>27.013</b>	<b>26.548</b>	<b>26.548</b>	<b>26.703</b>

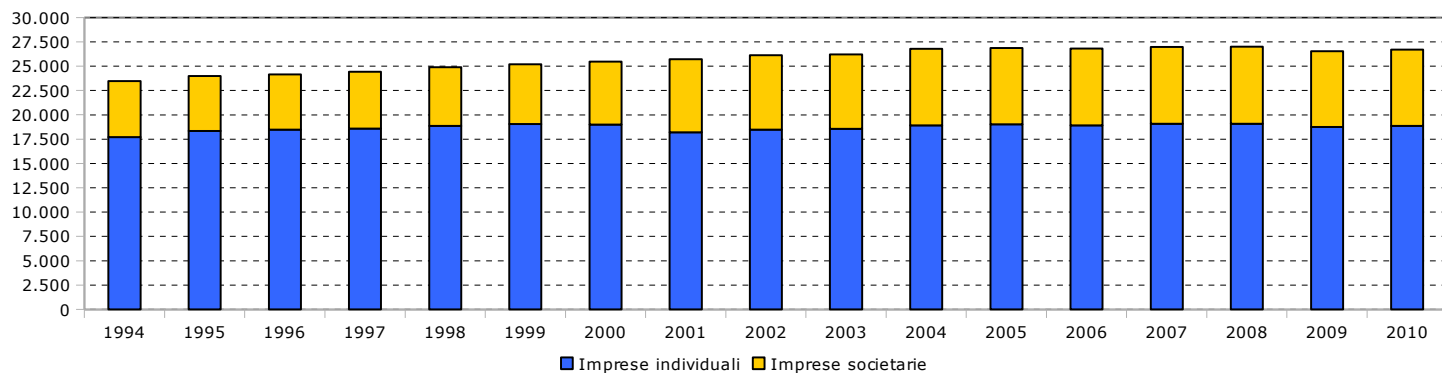
  

VENETO														
	1998	1999	2000	2001	2002	2003	2004	2005	2006	2007	2008	2009		2010
												Ateco 2002	Ateco 2007	
Attività agricole	1.326	1.429	1.584	1.700	1.793	1.879	1.998	2.112	2.162	2.252	2.328	2.385	1.506	1.480
Artigianato di produzione	88.768	91.614	93.638	95.536	98.061	99.685	101.669	103.237	104.605	105.472	104.934	102.108	97.728	96.790
Artigianato di servizio	42.630	42.863	42.243	41.971	41.549	41.267	41.235	40.701	40.118	39.598	39.263	38.837	44.096	44.453
<b>TOTALE</b>	<b>132.724</b>	<b>135.906</b>	<b>137.465</b>	<b>139.207</b>	<b>141.403</b>	<b>142.831</b>	<b>144.902</b>	<b>146.050</b>	<b>146.885</b>	<b>147.322</b>	<b>146.525</b>	<b>143.330</b>	<b>143.330</b>	<b>142.723</b>

Fonte: Elaborazioni Ufficio statistica Provincia di Vicenza su dati Infocamere - Movimprese

Nota Bene: Da giugno 2008 è stata introdotta la classificazione delle imprese per attività economica ATECO 2007. Con ATECO 2002 le attività agricole comprendono le voci A, B; l'artigianato di produzione comprende le voci C, D, E, F; l'artigianato di servizio le voci G, H, I, J, K, L, M, N, O, P, NC. Con la classificazione ATECO 2007 le attività agricole comprendono la voce A; l'artigianato di produzione le voci B, C, D, E, F; l'artigianato di servizio le voci G, H, I, J, K, M, N, O, P, Q, R, S, T, U, NC.

Imprese artigiane per forma giuridica.  
Anni 1994-2010



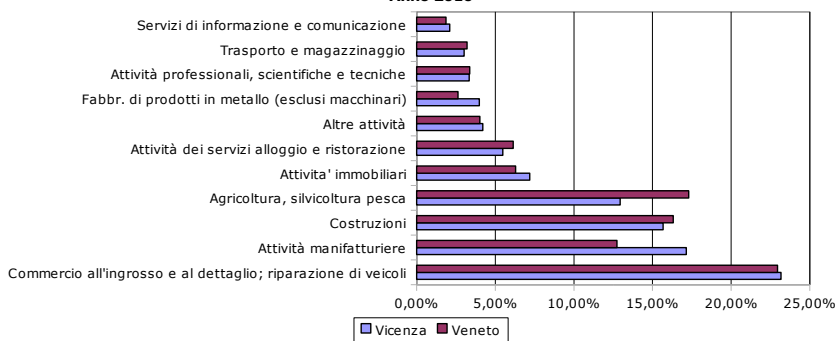
Fonte: Elaborazioni Unioncamere su dati Infocamere - Movimprese

**Imprese attive, in complesso e artigiane, per settore di attività in provincia di Vicenza e in Veneto (classificazione ATECO 2007). Anno 2010**

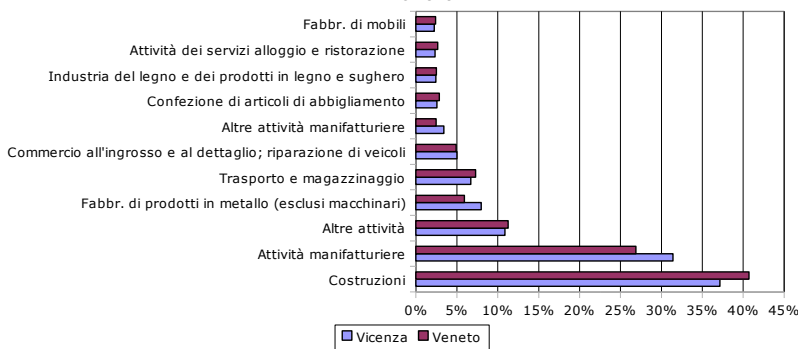
	VICENZA			VENETO		
	totale imprese	imprese artigiane	% imprese Artigiane sul totale	totale imprese	imprese artigiane	% imprese Artigiane sul totale
Agricoltura, silvicoltura pesca	9.964	225	2,26%	79.071	1.480	1,87%
Estrazione di minerali da cave e miniere	92	28	30,43%	268	83	30,97%
Attività manifatturiere	13.203	8.390	63,55%	58.260	38.377	65,87%
Industrie alimentari	539	373	69,20%	3.347	2.427	72,51%
Industria delle bevande	48	19	39,58%	337	99	29,38%
Industrie tessili	367	245	66,76%	1.498	1.000	66,76%
Confezione di articoli di abbigliamento	1.080	688	63,70%	6.088	4.101	67,36%
Fabbricazione di articoli in pelle e simili	806	372	46,15%	2.708	1.607	59,34%
Industria del legno e dei prodotti in legno e sughero	762	654	85,83%	4.369	3.586	82,08%
Fabbr. di carta e di prodotti di carta	106	48	45,28%	475	195	41,05%
Stampa e riproduzione di supporti registrati	299	216	72,24%	1.791	1.193	66,61%
Fabbr. di prodotti chimici	146	31	21,23%	553	143	25,86%
Fabbr. di articoli in gomma e materie plastiche	405	178	43,95%	1.454	663	45,60%
Fabbr. di altri prodotti della lavor. di minerali non metalliferi	658	439	66,72%	3.021	1.890	62,56%
Metallurgia	131	47	35,88%	371	131	35,31%
Fabbr. di prodotti in metallo (esclusi macchinari)	3.064	2.133	69,61%	12.040	8.466	70,32%
Fabbr. di computer e prodotti di elettronica e ottica	235	106	45,11%	1.074	498	46,37%
Fabbr. di appar. elettriche ed appar. non elettriche per uso domestico	562	288	51,25%	2.097	1.107	52,79%
Fabbr. di macchinari ed apparecchiature nca	1.248	531	42,55%	4.268	2.035	47,68%
Fabbr. di autoveicoli, rimorchi e semirimorchi	71	36	50,70%	378	169	44,71%
Fabbr. di altri mezzi di trasporto	86	46	53,49%	609	370	60,76%
Fabbr. di mobili	798	601	75,31%	4.865	3.440	70,71%
Riparazione, manutenzione ed installazione di macchine	539	429	79,59%	2.309	1.726	74,75%
Altre attività manifatturiere	1.253	910	72,63%	4.608	3.531	76,63%
Fornitura di acqua; reti fognarie, gestione dei rifiuti e risanamento	109	40	36,70%	679	250	36,82%
Fornitura di energia elettrica, gas, vapore e aria condizionata	65	1	1,54%	260	6	2,31%
Costruzioni	12.066	9.921	82,22%	74.566	58.074	77,88%
Commercio all'ingrosso e al dettaglio; riparazione di veicoli	17.843	1.335	7,48%	104.936	7.009	6,68%
Trasporto e magazzinaggio	2.326	1.787	76,83%	14.643	10.431	71,24%
Attività dei servizi alloggio e ristorazione	4.222	623	14,76%	28.070	3.805	13,56%
Servizi di informazione e comunicazione	1.622	215	13,26%	8.531	907	10,63%
Attività finanziarie e assicurative	1.443	3	0,21%	8.790	20	0,23%
Attività immobiliari	5.534	4	0,07%	28.743	35	0,12%
Attività professionali, scientifiche e tecniche	2.570	456	17,74%	15.447	2.185	14,15%
Noleggio, agenzie di viaggio, servizi di supporto alle imprese	1.575	567	36,00%	9.385	2.943	31,36%
Istruzione	231	17	7,36%	1.593	176	11,05%
Sanità e assistenza sociale	255	22	8,63%	1.578	96	6,08%
Attività artistiche, sportive, di intrattenimento e divertimento	510	101	19,80%	3.595	588	16,36%
Altre attività	3.241	2.907	89,69%	18.340	16.062	87,58%
Imprese non classificate	166	61	36,75%	470	196	41,70%
<b>TOTALE</b>	<b>77.037</b>	<b>26.703</b>	<b>34,66%</b>	<b>457.225</b>	<b>142.723</b>	<b>31,22%</b>

Fonte: Elaborazioni Ufficio statistica Provincia di Vicenza su dati Infocamere - Movimprese

**Distribuzione % delle imprese per i più importanti settori di attività. Anno 2010**



**Distribuzione % delle imprese artigiane per i più importanti settore di attività. Anno 2010**



**Unità locali per Comune al 31.12 del 2009**

Comune	V.A.	var. % 2008-2009	Comune	V.A.	var. % 2008-2009
AGUGLIARO	227	1,3%	MONTECCHIO PREC.	477	1,5%
ALBETTONE	295	-0,7%	MONTE DI MALO	298	-0,3%
ALONTE	224	1,4%	MONTEGALDA	483	2,5%
ALTAVILLA VIC.	1.294	-0,8%	MONTEGALDELLA	215	-3,2%
ALTISSIMO	135	-2,2%	MONTEVIALE	211	-5,0%
ARCUGNANO	822	-2,4%	MONTICELLO C.O.	894	-0,7%
ARSIERO	296	0,7%	MONTORSO VIC.	335	0,3%
ARZIGNANO	2.873	-0,8%	MOSSANO	200	-2,0%
ASIAGO	1.126	0,2%	MUSSOLENTE	766	-2,5%
ASIGLIANO VENETO	132	-1,5%	NANTO	338	0,6%
BARBARANO VIC.	567	3,1%	NOGAROLE	71	-1,4%
BASSANO DEL G.	4.994	0,5%	NOVE	549	-1,8%
BOLZANO VIC.	695	-1,6%	NOVENTA VIC.	1.140	-1,7%
BREGANZE	870	-0,5%	ORGIANO	374	-1,6%
BRENDOLA	984	1,0%	PEDEMONTE	45	2,3%
BRESSANVIDO	358	-1,4%	PIANEZZE	235	0,0%
BROGLIANO	256	1,6%	PIOVENE ROCC.	561	0,5%
CALDOGNO	1.025	-0,1%	POJANA MAGG.	590	-1,5%
CALTRANO	175	-2,2%	POSINA	54	3,8%
CALVENE	84	-3,4%	POVE DEL G.	299	-2,0%
CAMISANO VIC.	1.258	-0,1%	POZZOLEONE	322	-1,5%
CAMPIGLIA DEI B.	256	-3,0%	QUINTO VIC.	503	-2,3%
CAMPOLONGO SUL B.	52	-1,9%	RECOARO TERME	508	-1,4%
CARRE'	473	0,0%	ROANA	548	1,3%
CARTIGLIANO	363	1,1%	ROMANO D'EZZ.	1.377	0,1%
CASSOLA	1.497	0,5%	ROSA'	1.563	-0,8%
CASTEGNERO	333	-0,9%	ROSSANO V.	798	-3,2%
CASTELGOMBERTO	577	0,5%	ROTZO	50	11,1%
CHIAMPO	1.176	0,0%	SALCEDO	97	0,0%
CHIUPPANO	219	1,9%	SANDRIGO	1.134	0,4%
CISMON DEL G.	84	0,0%	SAN GERMANO	173	-4,4%
COGOLLO DEL C.	255	-1,5%	SAN NAZARIO	118	1,7%
CONCO	261	-0,4%	SAN PIETRO M.	170	0,6%
CORNEDO VIC.	1.079	-2,3%	SANTORSO	560	1,3%
COSTABISSARA	681	-1,2%	SAN VITO DI L.	314	1,9%
CREAZZO	1.101	0,2%	SARCEDO	625	-2,3%
CRESPADORO	120	-0,8%	SAREGO	660	2,0%
DUEVILLE	1.368	-0,1%	SCHIAVON	339	1,5%
ENEGO	208	1,0%	SCHIO	3.670	-1,2%
FARA VIC.	448	1,1%	SOLAGNA	141	3,7%
FOZA	80	-7,0%	SOSSANO	560	-1,4%
GALLIO	282	-0,4%	SOVIZZO	648	0,0%
GAMBELLARA	466	-1,3%	TEZZE SUL B.	1.259	-0,6%
GAMBUGLIANO	97	2,1%	THIENE	3.063	-1,6%
GRANCONA	188	-0,5%	TONEZZA	89	-2,2%
GRISIGNANO DI ZOCCO	566	-3,7%	TORREBELVICINO	459	0,9%
GRUMOLO ABB.	385	-2,3%	TORRI DI Q.LO	1.422	0,6%
ISOLA VIC.	851	0,0%	TRISSINO	979	-1,4%
LAGHI	7	16,7%	VALDAGNO	1.691	-0,1%
LASTEBASSE	13	8,3%	VALDASTICO	100	3,1%
LONGARE	573	-1,2%	VALLI DEL P.	240	1,7%
LONIGO	1.681	-0,9%	VALSTAGNA	108	-3,6%
LUGO DI V.	283	-0,7%	VELO D'ASTICO	172	4,2%
LUSIANA	289	-4,0%	VICENZA	13.453	-0,2%
MALO	1.370	1,2%	VILLAGA	304	0,0%
MARANO VIC.	799	0,5%	VILLAVERLA	647	-0,8%
MAROSTICA	1.491	0,5%	ZANE'	798	3,0%
MASON	413	-2,1%	ZERMEGHEDO	211	-3,7%
MOLVENA	271	-2,5%	ZOVENCEDO	72	1,4%
MONTEBELLO VIC.	851	-1,6%	ZUGLIANO	527	-1,5%
MONTECCHIO MAGG.	2.351	0,8%	n.c.	2	100,0%
<b>TOTALE</b>	<b>91.157</b>	<b>-0,4%</b>			

**Importazioni ed Esportazioni - Movimenti valutari per settore di attività economica in provincia di Vicenza. Anni da 2007 a 2009** (valori in migliaia di euro)

	IMPORTAZIONI (V.A.)			IMPORTAZIONI (% SUL TOTALE)		
	2007	2008	2009	2007	2008	2009
A-Prodotti dell'agricoltura, della silvicoltura e della pesca	173.521	230.785	197.595	2,0%	3,0%	3,5%
B-Prodotti dell'estrazione di minerali da cave e miniere	73.706	69.951	28.147	0,9%	0,9%	0,5%
C-Prodotti delle attività manifatturiere	8.151.480	7.361.126	5.309.295	96,2%	95,0%	94,6%
CA-Prodotti alimentari, bevande e tabacco	553.753	566.030	481.441	6,5%	7,3%	8,6%
CB-Prodotti tessili, abbigliamento, pelli e accessori	1.926.092	1.694.196	1.170.260	22,7%	21,9%	20,9%
CC-Legno e prodotti in legno; carta e stampa	413.428	351.000	270.077	4,9%	4,5%	4,8%
CD-Coke e prodotti petroliferi raffinati	6.332	9.712	8.383	0,1%	0,1%	0,1%
CE-Sostanze e prodotti chimici	713.008	669.885	521.526	8,4%	8,6%	9,3%
CF-Articoli farmaceutici, chimico-medicinali e botanici	15.073	16.511	28.985	0,2%	0,2%	0,5%
CG-Articoli in gomma e materie plastiche, altri prodotti della lavorazione di minerali non metalliferi	209.048	223.697	171.353	2,5%	2,9%	3,1%
CH-Metalli di base e prodotti in metallo, esclusi macchine e impianti	2.299.909	1.893.593	1.142.026	27,1%	24,4%	20,4%
CI-Computer, apparecchi elettronici e ottici	312.257	329.809	352.328	3,7%	4,3%	6,3%
CJ-Apparecchi elettrici	318.808	357.987	317.263	3,8%	4,6%	5,7%
CK-Macchinari ed apparecchi n.c.a.	830.899	719.511	460.412	9,8%	9,3%	8,2%
CL-Mezzi di trasporto	202.121	196.742	172.189	2,4%	2,5%	3,1%
CM-Prodotti delle altre attività manifatturiere	350.753	332.452	213.050	4,1%	4,3%	3,8%
E-Prodotti delle attività di trattamento dei rifiuti e risanamento	57.830	67.913	59.119	0,7%	0,9%	1,1%
Altro	18.283	15.650	16.817	0,2%	0,2%	0,3%
<b>TOTALE</b>	<b>8.474.819</b>	<b>7.745.424</b>	<b>5.610.974</b>	<b>100%</b>	<b>100%</b>	<b>100%</b>

	ESPORTAZIONI (V.A.)			ESPORTAZIONI (% SUL TOTALE)		
	2007	2008	2009	2007	2008	2009
A-Prodotti dell'agricoltura, della silvicoltura e della pesca	29.322	35.740	29.867	0,2%	0,2%	0,3%
B-Prodotti dell'estrazione di minerali da cave e miniere	8.480	7.634	8.430	0,1%	0,1%	0,1%
C-Prodotti delle attività manifatturiere	14.813.402	14.696.912	10.966.911	99,0%	99,0%	98,8%
CA-Prodotti alimentari, bevande e tabacco	273.300	303.155	297.329	1,8%	2,0%	2,7%
CB-Prodotti tessili, abbigliamento, pelli e accessori	3.639.427	3.409.701	2.604.444	24,3%	23,0%	23,5%
CC-Legno e prodotti in legno; carta e stampa	350.986	349.287	294.954	2,3%	2,4%	2,7%
CD-Coke e prodotti petroliferi raffinati	1.263	1.137	2.394	0,0%	0,0%	0,0%
CE-Sostanze e prodotti chimici	510.300	537.395	467.521	3,4%	3,6%	4,2%
CF-Articoli farmaceutici, chimico-medicinali e botanici	73.244	82.170	72.617	0,5%	0,6%	0,7%
CG-Articoli in gomma e materie plastiche, altri prodotti della lavorazione di minerali non metalliferi	710.892	698.170	561.368	4,8%	4,7%	5,1%
CH-Metalli di base e prodotti in metallo, esclusi macchine e impianti	2.588.059	2.667.470	1.728.702	17,3%	18,0%	15,6%
CI-Computer, apparecchi elettronici e ottici	352.240	326.323	265.143	2,4%	2,2%	2,4%
CJ-Apparecchi elettrici	1.263.358	1.330.849	956.371	8,4%	9,0%	8,6%
CK-Macchinari ed apparecchi n.c.a.	2.567.089	2.754.319	2.057.165	17,2%	18,6%	18,5%
CL-Mezzi di trasporto	441.453	385.004	343.717	3,0%	2,6%	3,1%
CM-Prodotti delle altre attività manifatturiere	2.041.791	1.851.933	1.315.187	13,6%	12,5%	11,9%
E-Prodotti delle attività di trattamento dei rifiuti e risanamento	18.382	20.647	14.875	0,1%	0,1%	0,1%
Altro	91.420	84.914	75.497	0,6%	0,6%	0,7%
<b>TOTALE</b>	<b>14.961.006</b>	<b>14.845.847</b>	<b>11.095.579</b>	<b>100%</b>	<b>100%</b>	<b>100%</b>

Fonte: Elaborazioni Ufficio Statistica provincia di Vicenza su dati ISTAT



**IMPORTAZIONI - Movimenti valutari per classe merceologica (gruppi CPATECO 2007) in provincia di Vicenza - prime 20 voci. Anni 2007-2009** (valori in euro)

	2007		2008		2009	
	valori assoluti	% sul tot.	valori assoluti	% sul tot.	valori assoluti	% sul tot.
CH244-Metalli di base preziosi e altri metalli non ferrosi; combustibili nucleari	1.608.603.005	19,0%	1.221.435.910	15,8%	787.947.650	14,0%
CB151-Cuoio conciato e lavorato; articoli da viaggio, borse, pelletteria e selleria; pellicce preparate e tinte	989.867.631	11,7%	788.128.112	10,2%	432.178.668	7,7%
CE201-Prodotti chimici di base, fertilizzanti e composti azotati, materie plastiche e gomma sintetica in forme primarie	576.004.353	6,8%	532.742.511	6,9%	410.638.875	7,3%
CB141-Articoli di abbigliamento, escluso l'abbigliamento in pelliccia	464.541.293	5,5%	466.543.062	6,0%	383.441.713	6,8%
CA101-Carne lavorata e conservata e prodotti a base di carne	336.857.109	4,0%	278.258.126	3,6%	193.862.114	3,5%
CH241-Prodotti della siderurgia	459.388.007	5,4%	423.615.267	5,5%	179.962.479	3,2%
CC171-Pasta-carta, carta e cartone	215.050.984	2,5%	188.243.043	2,4%	150.752.785	2,7%
CK289-Altre macchine per impieghi speciali	347.433.866	4,1%	256.784.637	3,3%	139.862.940	2,5%
CK281-Macchine di impiego generale	164.109.084	1,9%	178.078.226	2,3%	135.683.832	2,4%
AA011-Prodotti di colture agricole non permanenti	88.186.433	1,0%	156.037.865	2,0%	125.586.297	2,2%
CB132-Tessuti	178.334.459	2,1%	170.228.645	2,2%	123.383.853	2,2%
CM321-Gioielleria, bigiotteria e articoli connessi; pietre preziose lavorate	242.045.198	2,9%	212.862.582	2,7%	120.089.170	2,1%
CI262-Computer e unità periferiche	90.243.879	1,1%	97.588.058	1,3%	118.545.315	2,1%
CK282-Altre macchine di impiego generale	199.623.434	2,4%	173.856.918	2,2%	117.799.468	2,1%
CA105-Prodotti delle industrie lattiero-casearie	106.926.101	1,3%	128.039.083	1,7%	110.187.255	2,0%
CI264-Prodotti di elettronica di consumo audio e video	77.509.275	0,9%	48.578.743	0,6%	101.509.533	1,8%
CJ272-Batterie di pile e accumulatori elettrici	55.181.596	0,7%	87.779.567	1,1%	100.439.499	1,8%
CJ271-Motori, generatori e trasformatori elettrici; apparecchiature per la distribuzione e il controllo dell'elettricità	92.481.462	1,1%	111.037.773	1,4%	89.216.883	1,6%
CG222-Articoli in materie plastiche	86.658.541	1,0%	96.030.922	1,2%	82.260.879	1,5%
CA104-Oli e grassi vegetali e animali	1.089.795	0,0%	59.750.873	0,8%	81.346.908	1,4%

Fonte: Elaborazioni Ufficio Statistica provincia di Vicenza su dati ISTAT

**IMPORTAZIONI - Movimenti valutari in provincia di Vicenza per paese - prime 20 voci. Anni 2007-2009** (valori in euro)

	2007		2008		2009	
	valori assoluti	% sul tot. Import	valori assoluti	% sul tot. Import	valori assoluti	% sul tot. Import
Germania	1.151.312.753	13,6%	1.126.427.387	14,5%	1.126.427.387	20,1%
Cina	633.729.432	7,5%	638.247.569	8,2%	638.247.569	11,4%
Francia	482.741.292	5,7%	434.862.979	5,6%	434.862.979	7,8%
Paesi Bassi	545.483.445	6,4%	410.503.567	5,3%	410.503.567	7,3%
Svizzera	589.977.631	7,0%	456.920.629	5,9%	456.920.629	8,1%
Sudafrica	343.408.067	4,1%	366.315.742	4,7%	366.315.742	6,5%
Austria	252.672.110	3,0%	234.748.253	3,0%	234.748.253	4,2%
Belgio	306.000.089	3,6%	297.843.966	3,8%	297.843.966	5,3%
Brasile	371.739.682	4,4%	325.256.306	4,2%	325.256.306	5,8%
Romania	250.047.956	3,0%	228.947.169	3,0%	228.947.169	4,1%
Stati Uniti	281.414.067	3,3%	244.244.658	3,2%	244.244.658	4,4%
Spagna	240.497.727	2,8%	235.467.947	3,0%	235.467.947	4,2%
Ceca Repubblica	194.277.617	2,3%	217.862.545	2,8%	217.862.545	3,9%
Tunisia	101.557.742	1,2%	103.838.521	1,3%	103.838.521	1,9%
Regno Unito	202.601.698	2,4%	160.989.622	2,1%	160.989.622	2,9%
India	139.789.040	1,7%	146.116.275	1,9%	146.116.275	2,6%
Turchia	95.844.471	1,1%	102.417.961	1,3%	102.417.961	1,8%
Polonia	118.642.093	1,4%	131.469.656	1,7%	131.469.656	2,3%
Giappone	190.008.544	2,2%	143.821.353	1,9%	143.821.353	2,6%
Ungheria	100.531.676	1,2%	88.372.171	1,1%	88.372.171	1,6%

Fonte: Elaborazioni Ufficio Statistica provincia di Vicenza su dati ISTAT

**ESPORTAZIONI - Movimenti valutari per classe merceologica (gruppi CPATECO 2007) in provincia di Vicenza - prime 10 voci. Anni 2007-2009 (valori in euro)**

	2007		2008		2009	
	valori assoluti	% sul tot.	valori assoluti	% sul tot.	valori assoluti	% sul tot.
CB151-Cuoio conciato e lavorato; articoli da viaggio, borse, pelletteria e selleria; pellicce preparate e tinte	1.700.706.187	11,4%	1.565.320.000	10,5%	1.229.127.250	11,0%
CM321-Gioielleria, bigiotteria e articoli connessi; pietre preziose lavorate	1.531.257.072	10,2%	1.368.196.290	9,2%	990.880.635	8,8%
CB141-Articoli di abbigliamento, escluso l'abbigliamento in pelliccia	1.142.601.129	7,6%	1.107.924.981	7,5%	807.381.981	7,2%
CK289-Altre macchine per impieghi speciali	775.845.495	5,2%	802.708.788	5,4%	661.908.880	5,9%
CK281-Macchine di impiego generale	637.794.228	4,3%	706.433.481	4,8%	538.940.452	4,8%
CH259-Altri prodotti in metallo	596.054.681	4,0%	703.895.397	4,7%	496.745.882	4,4%
CK282-Altre macchine di impiego generale	581.236.662	3,9%	618.503.314	4,2%	455.814.720	4,1%
CJ271-Motori, generatori e trasformatori elettrici; apparecchiature per la distribuzione e il controllo dell'elettricità	477.994.083	3,2%	513.929.414	3,5%	417.838.541	3,7%
CG222-Articoli in materie plastiche	427.433.677	2,9%	434.925.017	2,9%	368.893.693	3,3%
CE201-Prodotti chimici di base, fertilizzanti e composti azotati, materie plastiche e gomma sintetica in forme primarie	323.602.378	2,2%	337.073.959	2,3%	298.569.432	2,7%
CH241-Prodotti della siderurgia	570.263.248	3,8%	581.011.799	3,9%	275.784.503	2,5%
CM310-Mobili	419.393.148	2,8%	404.356.198	2,7%	273.145.894	2,4%
CK284-Macchine per la formatura dei metalli e altre macchine utensili	412.247.690	2,8%	416.198.114	2,8%	270.270.286	2,4%
CH244-Metalli di base preziosi e altri metalli non ferrosi; combustibili nucleari	303.312.766	2,0%	267.521.428	1,8%	228.430.672	2,0%
CJ273-Apparecchiature di cablaggio	353.907.009	2,4%	369.296.488	2,5%	218.664.423	2,0%
CC171-Pasta-carta, carta e cartone	245.667.756	1,6%	235.944.955	1,6%	205.357.501	1,8%
CH242-Tubi, condotti, profilati cavi e relativi accessori in acciaio (esclusi quelli in acciaio colato)	272.942.654	1,8%	300.282.179	2,0%	203.215.758	1,8%
CL309-Mezzi di trasporto nca	214.242.638	1,4%	193.063.601	1,3%	189.295.200	1,7%
CB132-Tessuti	277.695.044	1,9%	235.751.085	1,6%	179.194.635	1,6%
CH243-Altri prodotti della prima trasformazione dell'acciaio	360.107.792	2,4%	321.351.598	2,2%	170.608.693	1,5%

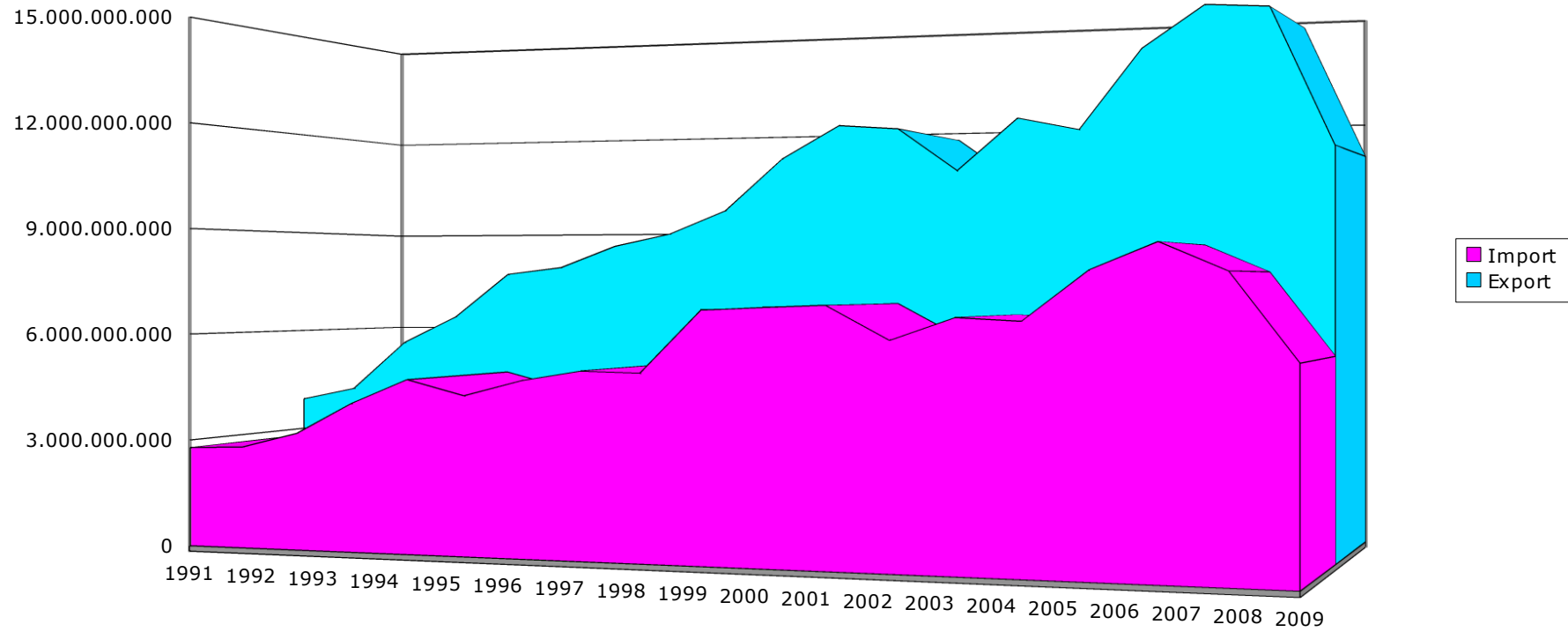
Fonte: Elaborazioni Ufficio Statistica provincia di Vicenza su dati ISTAT

**ESPORTAZIONI - Movimenti valutari per paese in provincia di Vicenza - prime 20 voci. Anni 2007-2009** (valori in euro)

	2007		2008		2009	
	valori assoluti	% sul tot. Import	valori assoluti	% sul tot. Import	valori assoluti	% sul tot. Import
Germania	1.841.716.147	12,3%	1.882.337.269	12,7%	1.409.846.941	12,6%
Francia	1.524.418.128	10,2%	1.561.445.807	10,5%	1.226.346.212	11,0%
Stati Uniti	1.218.742.513	8,1%	1.069.464.876	7,2%	778.809.726	7,0%
Spagna	855.579.105	5,7%	771.910.230	5,2%	528.368.229	4,7%
Regno Unito	862.315.447	5,8%	732.593.579	4,9%	509.486.988	4,6%
Svizzera	500.330.461	3,3%	520.863.474	3,5%	438.134.990	3,9%
Cina	340.380.116	2,3%	324.218.059	2,2%	331.954.295	3,0%
Russia	456.750.342	3,1%	497.868.861	3,4%	299.391.385	2,7%
Austria	374.343.137	2,5%	366.121.076	2,5%	297.252.902	2,7%
Polonia	438.598.490	2,9%	432.869.355	2,9%	290.098.628	2,6%
Belgio	340.006.164	2,3%	357.800.713	2,4%	288.405.250	2,6%
Paesi Bassi	304.526.018	2,0%	324.437.186	2,2%	259.059.589	2,3%
Romania	301.718.713	2,0%	311.258.531	2,1%	238.329.663	2,1%
Hong Kong	316.930.298	2,1%	289.543.333	2,0%	224.179.834	2,0%
Emirati Arabi Uniti	283.916.443	1,9%	323.543.266	2,2%	212.865.498	1,9%
Turchia	295.471.423	2,0%	282.928.827	1,9%	203.666.184	1,8%
Ceca Repubblica	266.337.214	1,8%	281.389.412	1,9%	192.731.146	1,7%
Portogallo	175.530.858	1,2%	187.241.757	1,3%	170.622.556	1,5%
Grecia	253.288.256	1,7%	252.009.189	1,7%	163.677.725	1,5%
Svezia	223.052.008	1,5%	212.843.568	1,4%	144.459.187	1,3%

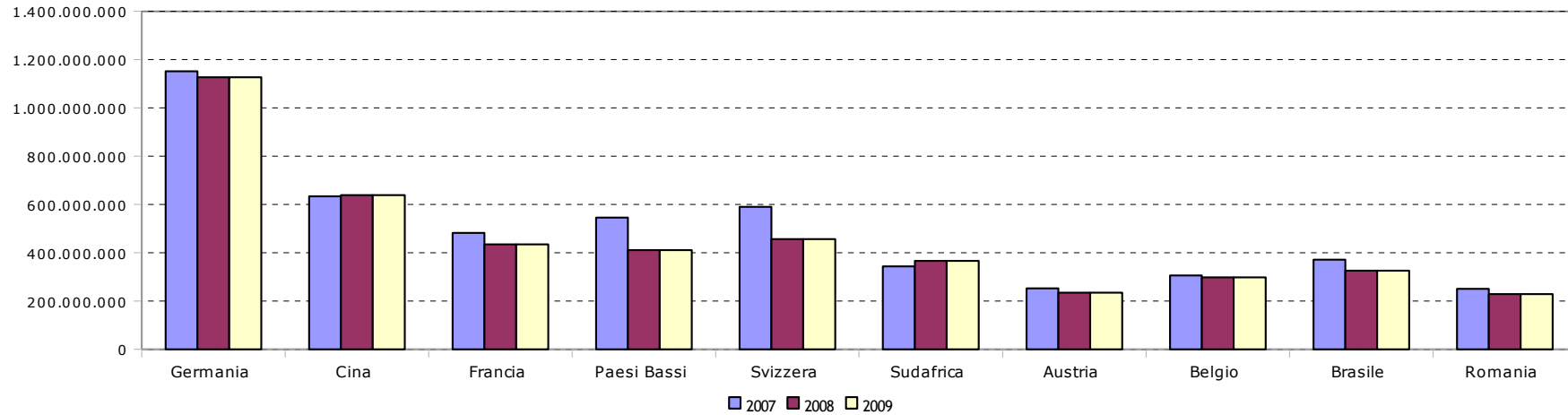
Fonte: Elaborazioni Ufficio Statistica provincia di Vicenza su dati ISTAT

### Importazioni e esportazioni - movimenti valutari dal 1991 al 2009 in provincia di Vicenza (in euro)

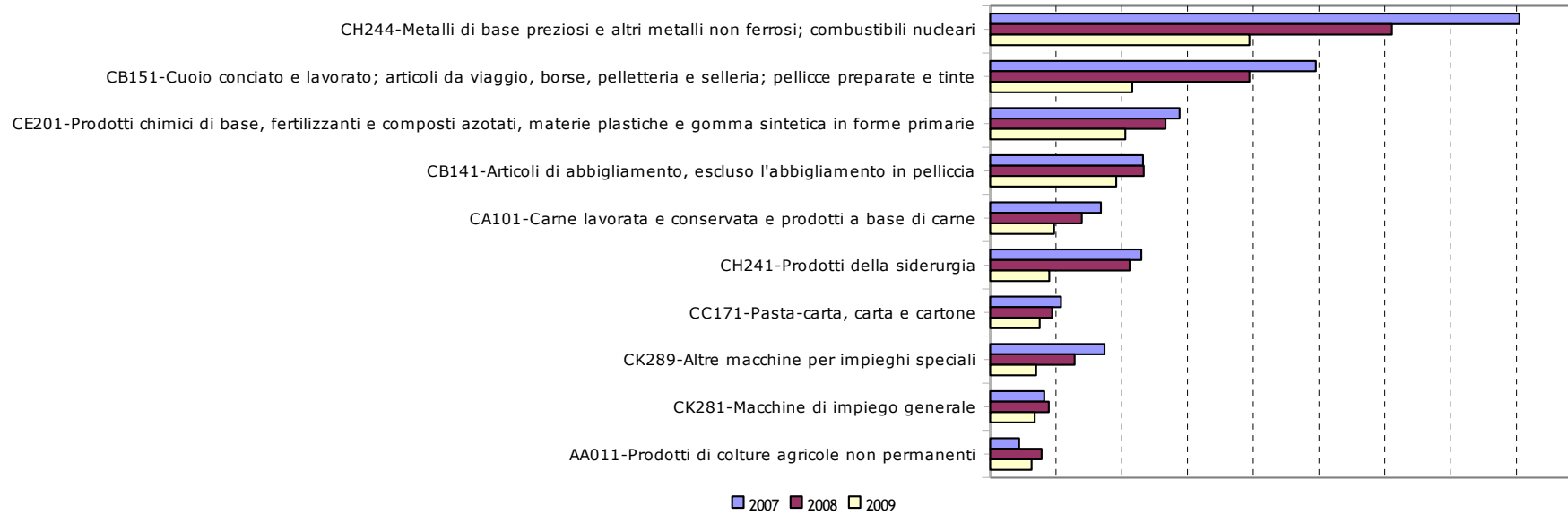


Fonte: Elaborazioni Ufficio Statistica provincia di Vicenza su dati ISTAT

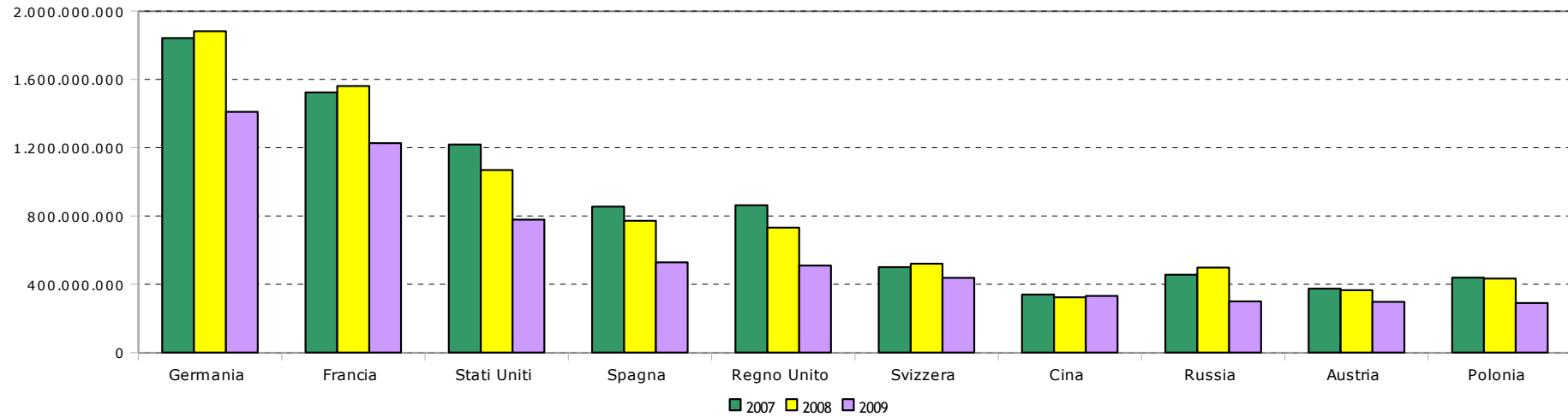
**IMPORTAZIONI - movimenti valutarî per Paese.  
Prime 10 voci - Anni 2007 - 2009**



**IMPORTAZIONI - movimenti valutarî per voce merceologica.  
Prime 10 voci Anni 2007 - 2009**



**ESPORTAZIONI - movimenti valutari per Paese.  
Prime 10 voci**



**ESPORTAZIONI - movimenti valutari per voce merceologica.  
Prime 10 voci**

