

**Prodotto interno lordo a prezzi costanti nei principali Paesi del mondo.  
Variazione percentuale annua**

|                     | 2004 | 2005 | 2006 | 2007 | 2008 | 2009 | 2010 <sup>1</sup> | 2011 <sup>1</sup> |
|---------------------|------|------|------|------|------|------|-------------------|-------------------|
| Australia           | 3,8  | 2,8  | 2,8  | 4    | 2,4  | 0,7  | 2                 | 3,3               |
| Austria             | 2,5  | 2,5  | 3,5  | 3,5  | 2    | -3,8 | 0,3               | 1,6               |
| Belgio              | 2,8  | 2,2  | 3    | 2,6  | 1    | -3,2 | 0                 | 1,6               |
| *Brasile            | 5,7  | 3,2  | 4    | 5,7  | 5,1  | -0,7 | 4,7               | 3,7               |
| *Canada             | 3,1  | 3    | 2,9  | 2,5  | 0,4  | -2,6 | 2,6               | 3,6               |
| *Cina               | 10,1 | 10,4 | 11,6 | 13   | 9,6  | 8,7  | 10                | 9,7               |
| Cipro               | 4,2  | 3,9  | 4,1  | 4,4  | 3,6  | -0,5 | 0,8               | 2,7               |
| Repubblica Ceca     | 4,5  | 6,3  | 6,8  | 6,1  | 2,7  | -4,3 | 1,3               | 2,5               |
| Danimarca           | 2,3  | 2,4  | 3,3  | 1,6  | -1,2 | -2,4 | 0,9               | 1,5               |
| Finlandia           | 3,7  | 2,8  | 4,9  | 4,2  | 1    | -6,4 | 0,9               | 2                 |
| *Francia            | 2,3  | 1,9  | 2,4  | 2,3  | 0,3  | -2,4 | 1,4               | 1,8               |
| *Germania           | 1,2  | 0,7  | 3,2  | 2,5  | 1,2  | -4,8 | 1,5               | 1,9               |
| Grecia              | 4,9  | 2,9  | 4,5  | 4    | 2,9  | -0,8 | -0,1              | 0,7               |
| Hong Kong           | 8,5  | 7,1  | 7    | 6,4  | 2,4  | -3,6 | 3,5               | 4                 |
| Islanda             | 7,7  | 7,5  | 4,3  | 5,6  | 1,3  | -8,5 | -2                | 0,9               |
| *India              | 7,9  | 9,2  | 9,8  | 9,4  | 7,3  | 5,6  | 7,7               | 7,8               |
| Irlanda             | 4,6  | 6,2  | 5,4  | 6    | -3   | -7,5 | -2,5              | 1                 |
| Israele             | 5    | 5,1  | 5,3  | 5,2  | 4    | -0,1 | 2,4               | 4,2               |
| *Italia             | 1,5  | 0,7  | 2    | 1,6  | -1   | -4,8 | 1                 | 1,3               |
| *Giappone           | 2,7  | 1,9  | 2    | 2,3  | -1,2 | -5,4 | 1,7               | 2,2               |
| Corea               | 4,6  | 4    | 5,2  | 5,1  | 2,2  | -1   | 3,6               | 5,2               |
| Lussemburgo         | 4,5  | 5,2  | 6,4  | 5,2  | 0,7  | -4,8 | -0,2              | 2,6               |
| Malta               | 0,4  | 4,1  | 3,8  | 3,7  | 2,1  | -2,1 | 0,5               | 2,3               |
| Olanda              | 2,2  | 2    | 3,4  | 3,6  | 2    | -4,2 | 0,7               | 0,6               |
| Nuova Zelanda       | 4,5  | 2,8  | 2    | 3,2  | 0,2  | -2,2 | 2,2               | 2,4               |
| Norvegia            | 3,9  | 2,7  | 2,3  | 3,1  | 2,1  | -1,9 | 1,3               | 1,8               |
| Portogallo          | 1,5  | 0,9  | 1,4  | 1,9  | 0    | -3   | 0,4               | 0,9               |
| *Russia             | 7,2  | 6,4  | 7,7  | 8,1  | 5,6  | -9   | 3,6               | 3,4               |
| Singapore           | 9,3  | 7,3  | 8,4  | 7,8  | 1,1  | -3,3 | 4,1               | 4,3               |
| Repubblica Slovacca | 5,2  | 6,5  | 8,5  | 10,4 | 6,4  | -4,7 | 3,7               | 5,2               |
| Slovenia            | 4,3  | 4,3  | 5,9  | 6,8  | 3,5  | -4,7 | 0,6               | 3,8               |
| *Spagna             | 3,3  | 3,6  | 4    | 3,6  | 0,9  | -3,6 | -0,7              | 0,9               |
| Svezia              | 4,1  | 3,3  | 4,2  | 2,6  | -0,2 | -4,8 | 1,2               | 2,5               |
| Svizzera            | 2,5  | 2,6  | 3,6  | 3,6  | 1,8  | -2   | 0,5               | 1                 |
| Taiwan              | 6,2  | 4,2  | 4,8  | 5,7  | 0,1  | -4,1 | 3,7               | 4,2               |
| *Regno Unito        | 3    | 2,2  | 2,9  | 2,6  | 0,7  | -4,8 | 1,3               | 2,7               |
| *Stati Uniti        | 3,6  | 3,1  | 2,7  | 2,1  | 0,4  | -2,5 | 2,7               | 2,4               |

Fonte: Rapporto 2010 di Veneto Lavoro su dati FMI

<sup>1</sup> Stime

\* Gennaio 2010

**Prodotto interno lordo. Anni 2003-2009**

|                                                         | 2003      | 2004      | 2005      | 2006      | 2007      | 2008      | 2009      |
|---------------------------------------------------------|-----------|-----------|-----------|-----------|-----------|-----------|-----------|
| <b>VICENZA</b>                                          |           |           |           |           |           |           |           |
| Prodotto interno lordo<br>(in milioni di euro correnti) | 21.971    | 23.590    | 24.018    | 24.219    | 25.470    | 25.113    | 24.055    |
| Prodotto interno lordo pro-capite<br>(in euro correnti) | 27.018    | 28.583    | 28.762    | 28.784    | 30.127    | 29.658    | 29.505    |
| <b>VENETO</b>                                           |           |           |           |           |           |           |           |
| Prodotto interno lordo<br>(in milioni di euro correnti) | 124.288   | 130.716   | 133.488   | 136.923   | 144.565   | 146.769   | 141.530   |
| Prodotto interno lordo pro-capite<br>(in euro correnti) | 26.959    | 27.982    | 28.287    | 28.790    | 30.232    | 30.206    | 28.784    |
| <b>ITALIA</b>                                           |           |           |           |           |           |           |           |
| Prodotto interno lordo<br>(in milioni di euro correnti) | 1.335.354 | 1.390.539 | 1.423.048 | 1.475.401 | 1.534.561 | 1.562.183 | 1.511.206 |
| Prodotto interno lordo pro-capite<br>(in euro correnti) | 23.181    | 23.903    | 24.281    | 25.032    | 25.921    | 26.279    | 25.263    |

Fonte: CCIAA Vicenza. Elaborazione Unioncamere Veneto su dati Istat e Istituto Tagliacarne. Elaborazioni Ufficio Statistica Provincia di Vicenza

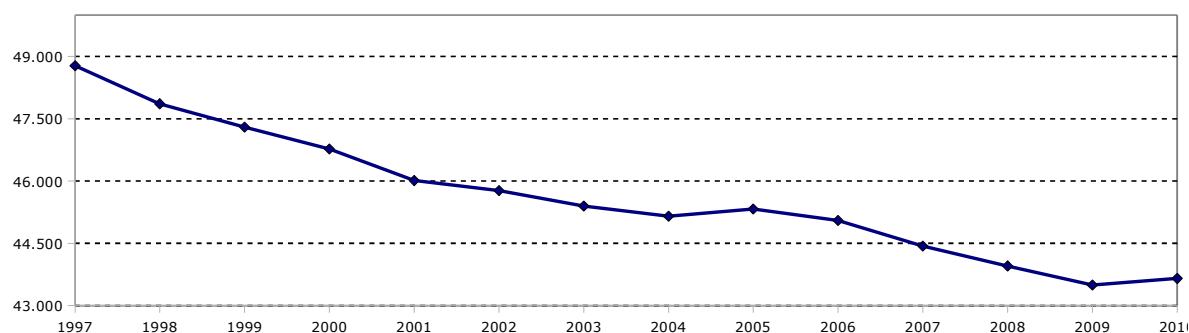
**Imprese attive iscritte al Registro Imprese per forma giuridica e struttura economica in provincia di Vicenza. Situazione al 31.12 degli anni dal 1998 al 2010.**

|                                 | 1998          | 1999          | 2000          | 2001          | 2002          | 2003          | 2004          | 2005          | 2006          | 2007          | 2008          | 2009          |               | 2010          |
|---------------------------------|---------------|---------------|---------------|---------------|---------------|---------------|---------------|---------------|---------------|---------------|---------------|---------------|---------------|---------------|
|                                 |               |               |               |               |               |               |               |               |               |               |               | Ateco 2002    | Ateco 2007    |               |
| <b>FORMA GIURIDICA</b>          |               |               |               |               |               |               |               |               |               |               |               |               |               |               |
| <i>Ditte individuali</i>        | 47.861        | 47.297        | 46.773        | 46.011        | 45.769        | 45.398        | 45.152        | 45.325        | 45.050        | 44.432        | 43.954        | 43.497        | 43.497        | 43.653        |
| <i>Società di persone</i>       | 15.318        | 15.732        | 16.051        | 16.284        | 16.353        | 16.924        | 16.300        | 16.168        | 16.207        | 16.104        | 16.111        | 15.833        | 15.833        | 15.811        |
| <i>Società di capitali</i>      | 9.215         | 9.827         | 10.563        | 11.602        | 12.532        | 13.035        | 13.682        | 14.249        | 14.900        | 15.498        | 16.317        | 16.467        | 16.467        | 16.663        |
| <i>Altro</i>                    | 689           | 737           | 786           | 787           | 807           | 810           | 822           | 820           | 840           | 870           | 909           | 910           | 910           | 910           |
| <b>SETTORE PRIMARIO</b>         | <b>15.828</b> | <b>15.255</b> | <b>14.539</b> | <b>13.537</b> | <b>12.782</b> | <b>12.118</b> | <b>11.789</b> | <b>11.602</b> | <b>11.289</b> | <b>10.825</b> | <b>10.650</b> | <b>10.354</b> | <b>10.148</b> | <b>9.964</b>  |
| <b>SETTORE SECONDARIO</b>       | <b>23.566</b> | <b>24.004</b> | <b>24.585</b> | <b>25.150</b> | <b>25.748</b> | <b>26.006</b> | <b>26.149</b> | <b>26.360</b> | <b>26.397</b> | <b>26.388</b> | <b>26.693</b> | <b>26.158</b> | <b>25.642</b> | <b>25.535</b> |
| <i>di cui: Att. manifattura</i> | <i>15.265</i> | <i>15.302</i> | <i>15.424</i> | <i>15.543</i> | <i>15.539</i> | <i>15.370</i> | <i>15.140</i> | <i>15.016</i> | <i>14.725</i> | <i>14.559</i> | <i>14.662</i> | <i>14.294</i> | <i>13.342</i> | <i>13.203</i> |
| <i>Costruzioni</i>              | <i>8.186</i>  | <i>8.584</i>  | <i>9.046</i>  | <i>9.497</i>  | <i>10.101</i> | <i>10.518</i> | <i>10.885</i> | <i>11.207</i> | <i>11.536</i> | <i>11.685</i> | <i>11.882</i> | <i>11.715</i> | <i>12.054</i> | <i>12.066</i> |
| <b>SETTORE TERZIARIO</b>        | <b>33.689</b> | <b>34.334</b> | <b>35.049</b> | <b>35.997</b> | <b>36.931</b> | <b>37.413</b> | <b>38.018</b> | <b>38.600</b> | <b>39.311</b> | <b>39.691</b> | <b>39.948</b> | <b>40.195</b> | <b>40.917</b> | <b>41.538</b> |
| <i>di cui: Commercio</i>        | <i>17.257</i> | <i>17.237</i> | <i>17.198</i> | <i>17.329</i> | <i>17.583</i> | <i>17.619</i> | <i>17.767</i> | <i>17.859</i> | <i>18.121</i> | <i>18.084</i> | <i>17.867</i> | <i>17.859</i> | <i>17.560</i> | <i>17.843</i> |
| <i>Altre attività</i>           | <i>16.432</i> | <i>17.097</i> | <i>17.851</i> | <i>18.668</i> | <i>19.348</i> | <i>19.794</i> | <i>20.251</i> | <i>20.741</i> | <i>21.190</i> | <i>21.607</i> | <i>22.081</i> | <i>22.336</i> | <i>23.357</i> | <i>23.695</i> |
| <b>TOTALE IMPR. ATTIVE</b>      | <b>73.083</b> | <b>73.593</b> | <b>74.173</b> | <b>74.684</b> | <b>75.461</b> | <b>75.537</b> | <b>75.956</b> | <b>76.562</b> | <b>76.997</b> | <b>76.904</b> | <b>77.291</b> | <b>76.707</b> | <b>76.707</b> | <b>77.037</b> |

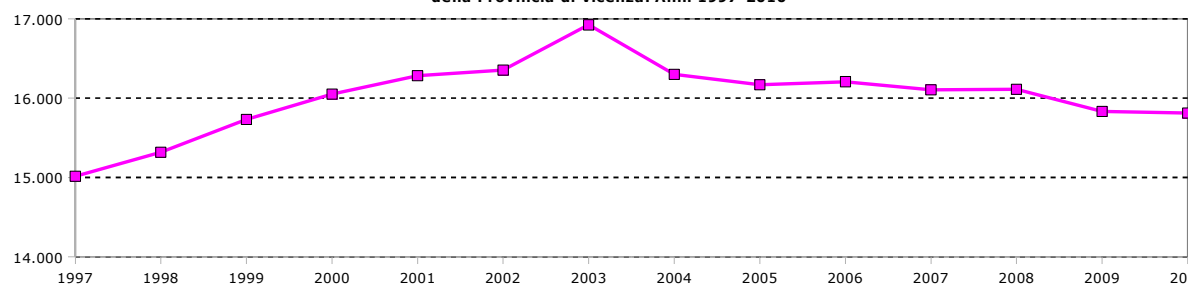
Da giugno 2008 è stata introdotta la classificazione delle imprese per attività economica ATECO 2007 e non più solo la classificazione ATECO 2002. Dall'anno 2010 si utilizza Ateco 2007.

Fonte: Infocamere - Movimprese. Elaborazioni Ufficio Statistica Provincia di Vicenza.

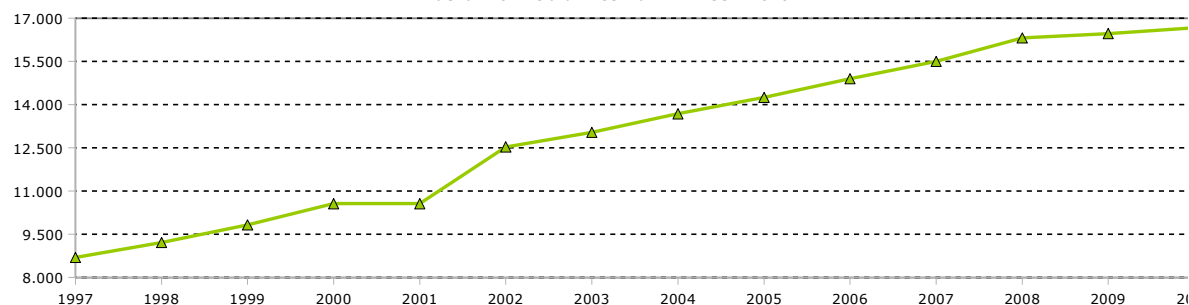
**Ditte individuali iscritte al Registro Imprese della Provincia di Vicenza. Anni 1997-2010**



**Società di persone iscritte al Registro Imprese della Provincia di Vicenza. Anni 1997-2010**



**Società di capitali iscritte al Registro Imprese della Provincia di Vicenza. Anni 1997-2010**



Fonte: Infocamere - Movimprese. Elaborazioni Ufficio Statistica Provincia di Vicenza.

### Evoluzione della struttura economica delle imprese della provincia di Vicenza. Anni 2006-2010\*.

|                                        | Indice di natalità <sup>(1)</sup> |            |            |            |            | Indice di mortalità <sup>(2)</sup> |            |            |            |            | Indice di sviluppo <sup>(3)</sup> |             |             |             |            |
|----------------------------------------|-----------------------------------|------------|------------|------------|------------|------------------------------------|------------|------------|------------|------------|-----------------------------------|-------------|-------------|-------------|------------|
|                                        | 2006                              | 2007       | 2008       | 2009       | 2010       | 2006                               | 2007       | 2008       | 2009       | 2010       | 2006                              | 2007        | 2008        | 2009        | 2010       |
| PRIMARIO                               | 2,6                               | 3,1        | 3,6        | 2,8        | 2,9        | 5,7                                | 7,4        | 5,9        | 5,9        | 4,9        | -3,1                              | -4,3        | -2,3        | -3,1        | -2,0       |
| SECONDARIO                             | 6,2                               | 5,4        | 5,3        | 4,3        | 4,3        | 6,8                                | 6,5        | 6,0        | 6,0        | 5,4        | -0,6                              | -1,0        | -0,7        | -1,7        | -1,0       |
| <i>di cui:</i> <i>Att. manifattura</i> | 4,0                               | 3,7        | 3,7        | 3,3        | 3,2        | 6,4                                | 5,7        | 5,4        | 5,2        | 4,6        | -2,4                              | -2,0        | -1,7        | -1,8        | -1,4       |
| <i>Costruzioni</i>                     | 9,1                               | 7,9        | 7,5        | 5,6        | 5,8        | 7,4                                | 7,6        | 6,9        | 7,2        | 6,4        | 1,7                               | 0,3         | 0,6         | -1,6        | -0,6       |
| TERZIARIO                              | 9,8                               | 8,3        | 7,4        | 7,7        | 8,4        | 6,7                                | 7,3        | 7,4        | 6,3        | 5,7        | 3,1                               | 1,0         | 0,0         | 1,5         | 2,7        |
| <i>di cui:</i> <i>Commercio</i>        | 7,2                               | 5,7        | 5,1        | 6,1        | 6,2        | 8,1                                | 7,7        | 8,0        | 6,7        | 6,2        | -0,9                              | -2,0        | -2,9        | -0,6        | 0,0        |
| <i>Altre attività</i>                  | 12,1                              | 10,1       | 9,0        | 8,9        | 9,8        | 5,5                                | 7,0        | 7,0        | 5,9        | 5,4        | 6,6                               | 3,1         | 1,9         | 2,9         | 4,4        |
| <b>TOTALE</b>                          | <b>7,5</b>                        | <b>6,7</b> | <b>6,2</b> | <b>6,0</b> | <b>6,4</b> | <b>6,6</b>                         | <b>7,0</b> | <b>6,8</b> | <b>6,1</b> | <b>5,5</b> | <b>0,9</b>                        | <b>-0,4</b> | <b>-0,6</b> | <b>-0,2</b> | <b>0,9</b> |

Fonte: Infocamere – Movimprese. Elaborazioni Ufficio Statistica Provincia di Vicenza.

\*Dal 2010 gli indici vengono calcolati con la classificazione ATECO 2007.

<sup>(1)</sup> L'indice di natalità: rapporto % fra imprese iscritte in un anno ed imprese registrate all'inizio dell'anno

<sup>(2)</sup> L'indice di mortalità: rapporto % fra imprese cancellate in un anno ed imprese registrate all'inizio dell'anno

<sup>(3)</sup> L'indice di sviluppo (in %): saldo fra imprese iscritte e cancellate in un anno diviso per il numero di imprese registrate all'inizio dell'anno

**Imprese artigiane operative al 31.12 degli anni dal 1998 al 2010 per attività svolta: Provincia di Vicenza e Regione Veneto**

| PROVINCIA DI VICENZA      |               |               |               |               |               |               |               |               |               |               |               |               |               |               |
|---------------------------|---------------|---------------|---------------|---------------|---------------|---------------|---------------|---------------|---------------|---------------|---------------|---------------|---------------|---------------|
|                           | 1998          | 1999          | 2000          | 2001          | 2002          | 2003          | 2004          | 2005          | 2006          | 2007          | 2008          | 2009          |               | 2010          |
|                           |               |               |               |               |               |               |               |               |               |               |               | Ateco 2002    | Ateco 2007    |               |
| Attività agricole         | 193           | 203           | 227           | 240           | 266           | 272           | 303           | 323           | 339           | 363           | 383           | 396           | 223           | 225           |
| Artigianato di produzione | 16.733        | 17.285        | 17.654        | 18.056        | 18.488        | 18.627        | 19.110        | 19.233        | 19.281        | 19.458        | 19.493        | 19.044        | 18.350        | 18.380        |
| Artigianato di servizio   | 7.416         | 7.474         | 7.433         | 7.469         | 7.407         | 7.363         | 7.375         | 7.300         | 7.185         | 7.158         | 7.137         | 7.108         | 7.975         | 8.098         |
| <b>TOTALE</b>             | <b>24.342</b> | <b>24.962</b> | <b>25.314</b> | <b>25.765</b> | <b>26.161</b> | <b>26.262</b> | <b>26.788</b> | <b>26.856</b> | <b>26.805</b> | <b>26.979</b> | <b>27.013</b> | <b>26.548</b> | <b>26.548</b> | <b>26.703</b> |

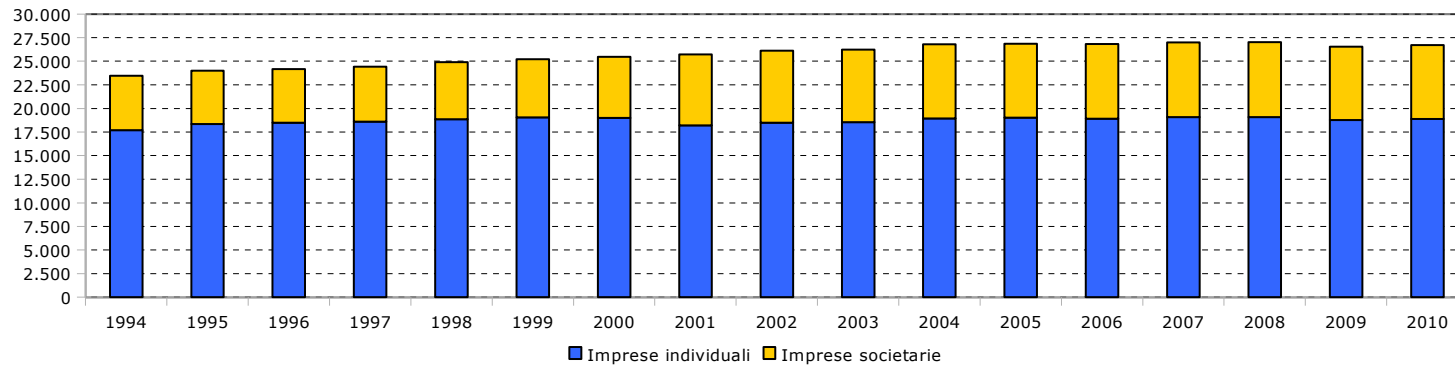
  

| VENETO                    |                |                |                |                |                |                |                |                |                |                |                |                |                |                |
|---------------------------|----------------|----------------|----------------|----------------|----------------|----------------|----------------|----------------|----------------|----------------|----------------|----------------|----------------|----------------|
|                           | 1998           | 1999           | 2000           | 2001           | 2002           | 2003           | 2004           | 2005           | 2006           | 2007           | 2008           | 2009           |                | 2010           |
|                           |                |                |                |                |                |                |                |                |                |                |                | Ateco 2002     | Ateco 2007     |                |
| Attività agricole         | 1.326          | 1.429          | 1.584          | 1.700          | 1.793          | 1.879          | 1.998          | 2.112          | 2.162          | 2.252          | 2.328          | 2.385          | 1.506          | 1.480          |
| Artigianato di produzione | 88.768         | 91.614         | 93.638         | 95.536         | 98.061         | 99.685         | 101.669        | 103.237        | 104.605        | 105.472        | 104.934        | 102.108        | 97.728         | 96.790         |
| Artigianato di servizio   | 42.630         | 42.863         | 42.243         | 41.971         | 41.549         | 41.267         | 41.235         | 40.701         | 40.118         | 39.598         | 39.263         | 38.837         | 44.096         | 44.453         |
| <b>TOTALE</b>             | <b>132.724</b> | <b>135.906</b> | <b>137.465</b> | <b>139.207</b> | <b>141.403</b> | <b>142.831</b> | <b>144.902</b> | <b>146.050</b> | <b>146.885</b> | <b>147.322</b> | <b>146.525</b> | <b>143.330</b> | <b>143.330</b> | <b>142.723</b> |

Fonte: Infocamere – Movimprese. Elaborazioni Ufficio Statistica Provincia di Vicenza.

Nota Bene: Da giugno 2008 è stata introdotta la classificazione delle imprese per attività economica ATECO 2007. Con ATECO 2002 le attività agricole comprendono le voci A, B; l'artigianato di produzione comprende le voci C, D, E, F; l'artigianato di servizio le voci G, H, I, J, K, L, M, N, O, P, NC. Con la classificazione ATECO 2007 le attività agricole comprendono la voce A; l'artigianato di produzione le voci B, C, D, E, F; l'artigianato di servizio le voci G, H, I, J, K, M, N, O, P, Q, R, S, T, U, NC.

**Imprese artigiane per forma giuridica.  
Anni 1994-2010**



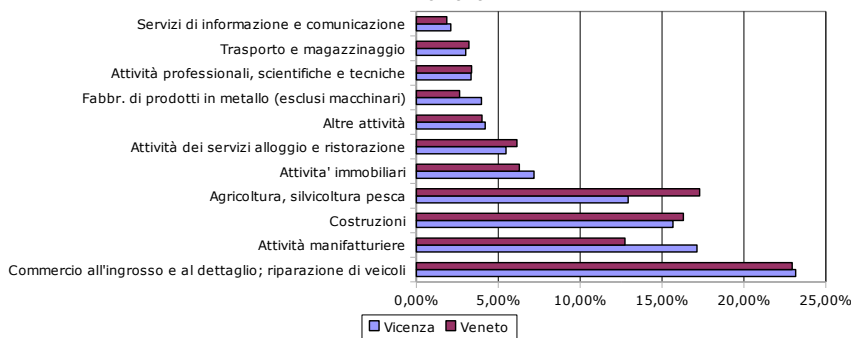
Fonte: Infocamere – Movimprese. Elaborazioni Ufficio Statistica Provincia di Vicenza.

**Imprese attive, in complesso e artigiane, per settore di attività in provincia di Vicenza e in Veneto (classificazione ATECO 2007). Anno 2010**

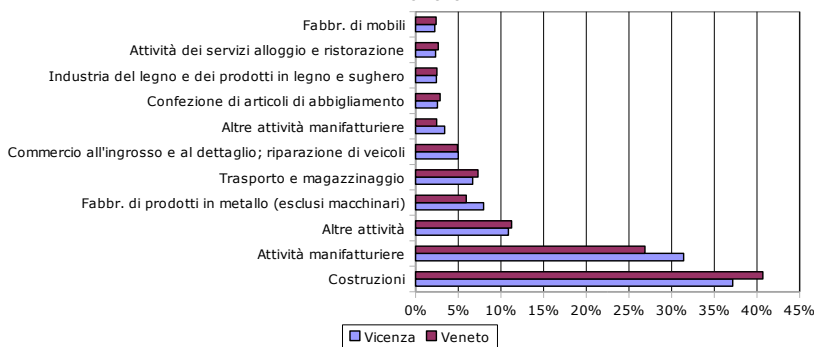
|                                                                        | VICENZA        |                   |                                | VENETO         |                   |                                |
|------------------------------------------------------------------------|----------------|-------------------|--------------------------------|----------------|-------------------|--------------------------------|
|                                                                        | totale imprese | imprese artigiane | % imprese Artigiane sul totale | totale imprese | imprese artigiane | % imprese Artigiane sul totale |
| Agricoltura, silvicoltura pesca                                        | 9.964          | 225               | 2,26%                          | 79.071         | 1.480             | 1,87%                          |
| Estrazione di minerali da cave e miniere                               | 92             | 28                | 30,43%                         | 268            | 83                | 30,97%                         |
| Attività manifatturiere                                                | 13.203         | 8.390             | 63,55%                         | 58.260         | 38.377            | 65,87%                         |
| Industrie alimentari                                                   | 539            | 373               | 69,20%                         | 3.347          | 2.427             | 72,51%                         |
| Industria delle bevande                                                | 48             | 19                | 39,58%                         | 337            | 99                | 29,38%                         |
| Industrie tessili                                                      | 367            | 245               | 66,76%                         | 1.498          | 1.000             | 66,76%                         |
| Confezione di articoli di abbigliamento                                | 1.080          | 688               | 63,70%                         | 6.088          | 4.101             | 67,36%                         |
| Fabbricazione di articoli in pelle e simili                            | 806            | 372               | 46,15%                         | 2.708          | 1.607             | 59,34%                         |
| Industria del legno e dei prodotti in legno e sughero                  | 762            | 654               | 85,83%                         | 4.369          | 3.586             | 82,08%                         |
| Fabbr. di carta e di prodotti di carta                                 | 106            | 48                | 45,28%                         | 475            | 195               | 41,05%                         |
| Stampa e riproduzione di supporti registrati                           | 299            | 216               | 72,24%                         | 1.791          | 1.193             | 66,61%                         |
| Fabbr. di prodotti chimici                                             | 146            | 31                | 21,23%                         | 553            | 143               | 25,86%                         |
| Fabbr. di articoli in gomma e materie plastiche                        | 405            | 178               | 43,95%                         | 1.454          | 663               | 45,60%                         |
| Fabbr. di altri prodotti della lavor. di minerali non metalliferi      | 658            | 439               | 66,72%                         | 3.021          | 1.890             | 62,56%                         |
| Metallurgia                                                            | 131            | 47                | 35,88%                         | 371            | 131               | 35,31%                         |
| Fabbr. di prodotti in metallo (esclusi macchinari)                     | 3.064          | 2.133             | 69,61%                         | 12.040         | 8.466             | 70,32%                         |
| Fabbr. di computer e prodotti di elettronica e ottica                  | 235            | 106               | 45,11%                         | 1.074          | 498               | 46,37%                         |
| Fabbr. di appar. elettriche ed appar. non elettriche per uso domestico | 562            | 288               | 51,25%                         | 2.097          | 1.107             | 52,79%                         |
| Fabbr. di macchinari ed apparecchiature nca                            | 1.248          | 531               | 42,55%                         | 4.268          | 2.035             | 47,68%                         |
| Fabbr. di autoveicoli, rimorchi e semirimorchi                         | 71             | 36                | 50,70%                         | 378            | 169               | 44,71%                         |
| Fabbr. di altri mezzi di trasporto                                     | 86             | 46                | 53,49%                         | 609            | 370               | 60,76%                         |
| Fabbr. di mobili                                                       | 798            | 601               | 75,31%                         | 4.865          | 3.440             | 70,71%                         |
| Riparazione, manutenzione ed installazione di macchine                 | 539            | 429               | 79,59%                         | 2.309          | 1.726             | 74,75%                         |
| Altre attività manifatturiere                                          | 1.253          | 910               | 72,63%                         | 4.608          | 3.531             | 76,63%                         |
| Fornitura di acqua; reti fognarie, gestione dei rifiuti e risanamento  | 109            | 40                | 36,70%                         | 679            | 250               | 36,82%                         |
| Fornitura di energia elettrica, gas, vapore e aria condizionata        | 65             | 1                 | 1,54%                          | 260            | 6                 | 2,31%                          |
| Costruzioni                                                            | 12.066         | 9.921             | 82,22%                         | 74.566         | 58.074            | 77,88%                         |
| Commercio all'ingrosso e al dettaglio; riparazione di veicoli          | 17.843         | 1.335             | 7,48%                          | 104.936        | 7.009             | 6,68%                          |
| Trasporto e magazzinaggio                                              | 2.326          | 1.787             | 76,83%                         | 14.643         | 10.431            | 71,24%                         |
| Attività dei servizi alloggio e ristorazione                           | 4.222          | 623               | 14,76%                         | 28.070         | 3.805             | 13,56%                         |
| Servizi di informazione e comunicazione                                | 1.622          | 215               | 13,26%                         | 8.531          | 907               | 10,63%                         |
| Attività finanziarie e assicurative                                    | 1.443          | 3                 | 0,21%                          | 8.790          | 20                | 0,23%                          |
| Attività immobiliari                                                   | 5.534          | 4                 | 0,07%                          | 28.743         | 35                | 0,12%                          |
| Attività professionali, scientifiche e tecniche                        | 2.570          | 456               | 17,74%                         | 15.447         | 2.185             | 14,15%                         |
| Noleggio, agenzie di viaggio, servizi di supporto alle imprese         | 1.575          | 567               | 36,00%                         | 9.385          | 2.943             | 31,36%                         |
| Istruzione                                                             | 231            | 17                | 7,36%                          | 1.593          | 176               | 11,05%                         |
| Sanità e assistenza sociale                                            | 255            | 22                | 8,63%                          | 1.578          | 96                | 6,08%                          |
| Attività artistiche, sportive, di intrattenimento e divertimento       | 510            | 101               | 19,80%                         | 3.595          | 588               | 16,36%                         |
| Altre attività                                                         | 3.241          | 2.907             | 89,69%                         | 18.340         | 16.062            | 87,58%                         |
| Imprese non classificate                                               | 166            | 61                | 36,75%                         | 470            | 196               | 41,70%                         |
| <b>TOTALE</b>                                                          | <b>77.037</b>  | <b>26.703</b>     | <b>34,66%</b>                  | <b>457.225</b> | <b>142.723</b>    | <b>31,22%</b>                  |

Fonte: Infocamere - Movimprese. Elaborazioni Ufficio Statistica Provincia di Vicenza.

**Distribuzione % delle imprese per i più importanti settori di attività. Anno 2010**



**Distribuzione % delle imprese artigiane per i più importanti settore di attività. Anno 2010**



**Unità locali per Comune al 31.12 del 2009**

| Comune              | V.A.          | var. %<br>2008-2009 | Comune           | V.A.   | var. %<br>2008-2009 |
|---------------------|---------------|---------------------|------------------|--------|---------------------|
| AGUGLIARO           | 227           | 1,3%                | MONTECCHIO PREC. | 477    | 1,5%                |
| ALBETTONE           | 295           | -0,7%               | MONTE DI MALO    | 298    | -0,3%               |
| ALONTE              | 224           | 1,4%                | MONTEGALDA       | 483    | 2,5%                |
| ALTAVILLA VIC.      | 1.294         | -0,8%               | MONTEGALDELLA    | 215    | -3,2%               |
| ALTISSIMO           | 135           | -2,2%               | MONTEVIALE       | 211    | -5,0%               |
| ARCUGNANO           | 822           | -2,4%               | MONTICELLO C.O.  | 894    | -0,7%               |
| ARSIERO             | 296           | 0,7%                | MONTORSO VIC.    | 335    | 0,3%                |
| ARZIGNANO           | 2.873         | -0,8%               | MOSSANO          | 200    | -2,0%               |
| ASIAGO              | 1.126         | 0,2%                | MUSSOLENTE       | 766    | -2,5%               |
| ASIGLIANO VENETO    | 132           | -1,5%               | NANTO            | 338    | 0,6%                |
| BARBARANO VIC.      | 567           | 3,1%                | NOGAROLE         | 71     | -1,4%               |
| BASSANO DEL G.      | 4.994         | 0,5%                | NOVE             | 549    | -1,8%               |
| BOLZANO VIC.        | 695           | -1,6%               | NOVENTA VIC.     | 1.140  | -1,7%               |
| BREGANZE            | 870           | -0,5%               | ORGIANO          | 374    | -1,6%               |
| BRENDOLA            | 984           | 1,0%                | PEDEMONTE        | 45     | 2,3%                |
| BRESSANVIDO         | 358           | -1,4%               | PIANEZZE         | 235    | 0,0%                |
| BROGLIANO           | 256           | 1,6%                | PIOVENE ROCC.    | 561    | 0,5%                |
| CALDOGNO            | 1.025         | -0,1%               | POJANA MAGG.     | 590    | -1,5%               |
| CALTRANO            | 175           | -2,2%               | POSINA           | 54     | 3,8%                |
| CALVENE             | 84            | -3,4%               | POVE DEL G.      | 299    | -2,0%               |
| CAMISANO VIC.       | 1.258         | -0,1%               | POZZOLEONE       | 322    | -1,5%               |
| CAMPIGLIA DEI B.    | 256           | -3,0%               | QUINTO VIC.      | 503    | -2,3%               |
| CAMPOLONGO SUL B.   | 52            | -1,9%               | RECOARO TERME    | 508    | -1,4%               |
| CARRE'              | 473           | 0,0%                | ROANA            | 548    | 1,3%                |
| CARTIGLIANO         | 363           | 1,1%                | ROMANO D'EZZ.    | 1.377  | 0,1%                |
| CASSOLA             | 1.497         | 0,5%                | ROSA'            | 1.563  | -0,8%               |
| CASTEGNERO          | 333           | -0,9%               | ROSSANO V.       | 798    | -3,2%               |
| CASTELGOMBERTO      | 577           | 0,5%                | ROTZO            | 50     | 11,1%               |
| CHIAMPO             | 1.176         | 0,0%                | SALCEDO          | 97     | 0,0%                |
| CHIUPPANO           | 219           | 1,9%                | SANDRIGO         | 1.134  | 0,4%                |
| CISMON DEL G.       | 84            | 0,0%                | SAN GERMANO      | 173    | -4,4%               |
| COGOLLO DEL C.      | 255           | -1,5%               | SAN NAZARIO      | 118    | 1,7%                |
| CONCO               | 261           | -0,4%               | SAN PIETRO M.    | 170    | 0,6%                |
| CORNEDO VIC.        | 1.079         | -2,3%               | SANTORSO         | 560    | 1,3%                |
| COSTABISSARA        | 681           | -1,2%               | SAN VITO DI L.   | 314    | 1,9%                |
| CREAZZO             | 1.101         | 0,2%                | SARCEDO          | 625    | -2,3%               |
| CRESPADORO          | 120           | -0,8%               | SAREGO           | 660    | 2,0%                |
| DUEVILLE            | 1.368         | -0,1%               | SCHIAVON         | 339    | 1,5%                |
| ENEGO               | 208           | 1,0%                | SCHIO            | 3.670  | -1,2%               |
| FARA VIC.           | 448           | 1,1%                | SOLAGNA          | 141    | 3,7%                |
| FOZA                | 80            | -7,0%               | SOSSANO          | 560    | -1,4%               |
| GALLIO              | 282           | -0,4%               | SOVIZZO          | 648    | 0,0%                |
| GAMBELLARA          | 466           | -1,3%               | TEZZE SUL B.     | 1.259  | -0,6%               |
| GAMBUGLIANO         | 97            | 2,1%                | THIENE           | 3.063  | -1,6%               |
| GRANCONA            | 188           | -0,5%               | TONEZZA          | 89     | -2,2%               |
| GRISIGNANO DI ZOCCO | 566           | -3,7%               | TORREBELVICINO   | 459    | 0,9%                |
| GRUMOLO ABB.        | 385           | -2,3%               | TORRI DI Q.LO    | 1.422  | 0,6%                |
| ISOLA VIC.          | 851           | 0,0%                | TRISSINO         | 979    | -1,4%               |
| LAGHI               | 7             | 16,7%               | VALDAGNO         | 1.691  | -0,1%               |
| LASTEBASSE          | 13            | 8,3%                | VALDASTICO       | 100    | 3,1%                |
| LONGARE             | 573           | -1,2%               | VALLI DEL P.     | 240    | 1,7%                |
| LONIGO              | 1.681         | -0,9%               | VALSTAGNA        | 108    | -3,6%               |
| LUGO DI V.          | 283           | -0,7%               | VELO D'ASTICO    | 172    | 4,2%                |
| LUSIANA             | 289           | -4,0%               | VICENZA          | 13.453 | -0,2%               |
| MALO                | 1.370         | 1,2%                | VILLAGA          | 304    | 0,0%                |
| MARANO VIC.         | 799           | 0,5%                | VILLAVERLA       | 647    | -0,8%               |
| MAROSTICA           | 1.491         | 0,5%                | ZANE'            | 798    | 3,0%                |
| MASON               | 413           | -2,1%               | ZERMEGHEDO       | 211    | -3,7%               |
| MOLVENA             | 271           | -2,5%               | ZOVENCEDO        | 72     | 1,4%                |
| MONTEBELLO VIC.     | 851           | -1,6%               | ZUGLIANO         | 527    | -1,5%               |
| MONTECCHIO MAGG.    | 2.351         | 0,8%                | n.c.             | 2      | 100,0%              |
| <b>TOTALE</b>       | <b>91.157</b> | <b>-0,4%</b>        |                  |        |                     |

**Importazioni ed Esportazioni - Movimenti valutari per settore di attività economica in provincia di Vicenza. Anni da 2007 a 2009** (valori in migliaia di euro)

|                                                                                                        | IMPORTAZIONI (V.A.) |                  |                  | IMPORTAZIONI (% SUL TOTALE) |             |             |
|--------------------------------------------------------------------------------------------------------|---------------------|------------------|------------------|-----------------------------|-------------|-------------|
|                                                                                                        | 2007                | 2008             | 2009             | 2007                        | 2008        | 2009        |
| A-Prodotti dell'agricoltura, della silvicoltura e della pesca                                          | 173.521             | 230.785          | 197.595          | 2,0%                        | 3,0%        | 3,5%        |
| B-Prodotti dell'estrazione di minerali da cave e miniere                                               | 73.706              | 69.951           | 28.147           | 0,9%                        | 0,9%        | 0,5%        |
| C-Prodotti delle attività manifatturiere                                                               | 8.151.480           | 7.361.126        | 5.309.295        | 96,2%                       | 95,0%       | 94,6%       |
| CA-Prodotti alimentari, bevande e tabacco                                                              | 553.753             | 566.030          | 481.441          | 6,5%                        | 7,3%        | 8,6%        |
| CB-Prodotti tessili, abbigliamento, pelli e accessori                                                  | 1.926.092           | 1.694.196        | 1.170.260        | 22,7%                       | 21,9%       | 20,9%       |
| CC-Legno e prodotti in legno; carta e stampa                                                           | 413.428             | 351.000          | 270.077          | 4,9%                        | 4,5%        | 4,8%        |
| CD-Coke e prodotti petroliferi raffinati                                                               | 6.332               | 9.712            | 8.383            | 0,1%                        | 0,1%        | 0,1%        |
| CE-Sostanze e prodotti chimici                                                                         | 713.008             | 669.885          | 521.526          | 8,4%                        | 8,6%        | 9,3%        |
| CF-Articoli farmaceutici, chimico-medicinali e botanici                                                | 15.073              | 16.511           | 28.985           | 0,2%                        | 0,2%        | 0,5%        |
| CG-Articoli in gomma e materie plastiche, altri prodotti della lavorazione di minerali non metalliferi | 209.048             | 223.697          | 171.353          | 2,5%                        | 2,9%        | 3,1%        |
| CH-Metalli di base e prodotti in metallo, esclusi macchine e impianti                                  | 2.299.909           | 1.893.593        | 1.142.026        | 27,1%                       | 24,4%       | 20,4%       |
| CI-Computer, apparecchi elettronici e ottici                                                           | 312.257             | 329.809          | 352.328          | 3,7%                        | 4,3%        | 6,3%        |
| CJ-Apparecchi elettrici                                                                                | 318.808             | 357.987          | 317.263          | 3,8%                        | 4,6%        | 5,7%        |
| CK-Macchinari ed apparecchi n.c.a.                                                                     | 830.899             | 719.511          | 460.412          | 9,8%                        | 9,3%        | 8,2%        |
| CL-Mezzi di trasporto                                                                                  | 202.121             | 196.742          | 172.189          | 2,4%                        | 2,5%        | 3,1%        |
| CM-Prodotti delle altre attività manifatturiere                                                        | 350.753             | 332.452          | 213.050          | 4,1%                        | 4,3%        | 3,8%        |
| E-Prodotti delle attività di trattamento dei rifiuti e risanamento                                     | 57.830              | 67.913           | 59.119           | 0,7%                        | 0,9%        | 1,1%        |
| Altro                                                                                                  | 18.283              | 15.650           | 16.817           | 0,2%                        | 0,2%        | 0,3%        |
| <b>TOTALE</b>                                                                                          | <b>8.474.819</b>    | <b>7.745.424</b> | <b>5.610.974</b> | <b>100%</b>                 | <b>100%</b> | <b>100%</b> |

|                                                                                                        | ESPORTAZIONI (V.A.) |                   |                   | ESPORTAZIONI (% SUL TOTALE) |             |             |
|--------------------------------------------------------------------------------------------------------|---------------------|-------------------|-------------------|-----------------------------|-------------|-------------|
|                                                                                                        | 2007                | 2008              | 2009              | 2007                        | 2008        | 2009        |
| A-Prodotti dell'agricoltura, della silvicoltura e della pesca                                          | 29.322              | 35.740            | 29.867            | 0,2%                        | 0,2%        | 0,3%        |
| B-Prodotti dell'estrazione di minerali da cave e miniere                                               | 8.480               | 7.634             | 8.430             | 0,1%                        | 0,1%        | 0,1%        |
| C-Prodotti delle attività manifatturiere                                                               | 14.813.402          | 14.696.912        | 10.966.911        | 99,0%                       | 99,0%       | 98,8%       |
| CA-Prodotti alimentari, bevande e tabacco                                                              | 273.300             | 303.155           | 297.329           | 1,8%                        | 2,0%        | 2,7%        |
| CB-Prodotti tessili, abbigliamento, pelli e accessori                                                  | 3.639.427           | 3.409.701         | 2.604.444         | 24,3%                       | 23,0%       | 23,5%       |
| CC-Legno e prodotti in legno; carta e stampa                                                           | 350.986             | 349.287           | 294.954           | 2,3%                        | 2,4%        | 2,7%        |
| CD-Coke e prodotti petroliferi raffinati                                                               | 1.263               | 1.137             | 2.394             | 0,0%                        | 0,0%        | 0,0%        |
| CE-Sostanze e prodotti chimici                                                                         | 510.300             | 537.395           | 467.521           | 3,4%                        | 3,6%        | 4,2%        |
| CF-Articoli farmaceutici, chimico-medicinali e botanici                                                | 73.244              | 82.170            | 72.617            | 0,5%                        | 0,6%        | 0,7%        |
| CG-Articoli in gomma e materie plastiche, altri prodotti della lavorazione di minerali non metalliferi | 710.892             | 698.170           | 561.368           | 4,8%                        | 4,7%        | 5,1%        |
| CH-Metalli di base e prodotti in metallo, esclusi macchine e impianti                                  | 2.588.059           | 2.667.470         | 1.728.702         | 17,3%                       | 18,0%       | 15,6%       |
| CI-Computer, apparecchi elettronici e ottici                                                           | 352.240             | 326.323           | 265.143           | 2,4%                        | 2,2%        | 2,4%        |
| CJ-Apparecchi elettrici                                                                                | 1.263.358           | 1.330.849         | 956.371           | 8,4%                        | 9,0%        | 8,6%        |
| CK-Macchinari ed apparecchi n.c.a.                                                                     | 2.567.089           | 2.754.319         | 2.057.165         | 17,2%                       | 18,6%       | 18,5%       |
| CL-Mezzi di trasporto                                                                                  | 441.453             | 385.004           | 343.717           | 3,0%                        | 2,6%        | 3,1%        |
| CM-Prodotti delle altre attività manifatturiere                                                        | 2.041.791           | 1.851.933         | 1.315.187         | 13,6%                       | 12,5%       | 11,9%       |
| E-Prodotti delle attività di trattamento dei rifiuti e risanamento                                     | 18.382              | 20.647            | 14.875            | 0,1%                        | 0,1%        | 0,1%        |
| Altro                                                                                                  | 91.420              | 84.914            | 75.497            | 0,6%                        | 0,6%        | 0,7%        |
| <b>TOTALE</b>                                                                                          | <b>14.961.006</b>   | <b>14.845.847</b> | <b>11.095.579</b> | <b>100%</b>                 | <b>100%</b> | <b>100%</b> |

Fonte: Istat. Elaborazioni Ufficio Statistica Provincia di Vicenza.



**IMPORTAZIONI - Movimenti valutari per classe merceologica (gruppi CPATECO 2007) in provincia di Vicenza - prime 20 voci. Anni 2007-2009** (valori in euro)

|                                                                                                                          | 2007            |            | 2008            |            | 2009            |            |
|--------------------------------------------------------------------------------------------------------------------------|-----------------|------------|-----------------|------------|-----------------|------------|
|                                                                                                                          | valori assoluti | % sul tot. | valori assoluti | % sul tot. | valori assoluti | % sul tot. |
| CH244-Metalli di base preziosi e altri metalli non ferrosi; combustibili nucleari                                        | 1.608.603.005   | 19,0%      | 1.221.435.910   | 15,8%      | 787.947.650     | 14,0%      |
| CB151-Cuoio conciato e lavorato; articoli da viaggio, borse, pelletteria e selleria; pellicce preparate e tinte          | 989.867.631     | 11,7%      | 788.128.112     | 10,2%      | 432.178.668     | 7,7%       |
| CE201-Prodotti chimici di base, fertilizzanti e composti azotati, materie plastiche e gomma sintetica in forme primarie  | 576.004.353     | 6,8%       | 532.742.511     | 6,9%       | 410.638.875     | 7,3%       |
| CB141-Articoli di abbigliamento, escluso l'abbigliamento in pelliccia                                                    | 464.541.293     | 5,5%       | 466.543.062     | 6,0%       | 383.441.713     | 6,8%       |
| CA101-Carne lavorata e conservata e prodotti a base di carne                                                             | 336.857.109     | 4,0%       | 278.258.126     | 3,6%       | 193.862.114     | 3,5%       |
| CH241-Prodotti della siderurgia                                                                                          | 459.388.007     | 5,4%       | 423.615.267     | 5,5%       | 179.962.479     | 3,2%       |
| CC171-Pasta-carta, carta e cartone                                                                                       | 215.050.984     | 2,5%       | 188.243.043     | 2,4%       | 150.752.785     | 2,7%       |
| CK289-Altre macchine per impieghi speciali                                                                               | 347.433.866     | 4,1%       | 256.784.637     | 3,3%       | 139.862.940     | 2,5%       |
| CK281-Macchine di impiego generale                                                                                       | 164.109.084     | 1,9%       | 178.078.226     | 2,3%       | 135.683.832     | 2,4%       |
| AA011-Prodotti di colture agricole non permanenti                                                                        | 88.186.433      | 1,0%       | 156.037.865     | 2,0%       | 125.586.297     | 2,2%       |
| CB132-Tessuti                                                                                                            | 178.334.459     | 2,1%       | 170.228.645     | 2,2%       | 123.383.853     | 2,2%       |
| CM321-Gioielleria, bigiotteria e articoli connessi; pietre preziose lavorate                                             | 242.045.198     | 2,9%       | 212.862.582     | 2,7%       | 120.089.170     | 2,1%       |
| CI262-Computer e unità periferiche                                                                                       | 90.243.879      | 1,1%       | 97.588.058      | 1,3%       | 118.545.315     | 2,1%       |
| CK282-Altre macchine di impiego generale                                                                                 | 199.623.434     | 2,4%       | 173.856.918     | 2,2%       | 117.799.468     | 2,1%       |
| CA105-Prodotti delle industrie lattiero-casearie                                                                         | 106.926.101     | 1,3%       | 128.039.083     | 1,7%       | 110.187.255     | 2,0%       |
| CI264-Prodotti di elettronica di consumo audio e video                                                                   | 77.509.275      | 0,9%       | 48.578.743      | 0,6%       | 101.509.533     | 1,8%       |
| CJ272-Batterie di pile e accumulatori elettrici                                                                          | 55.181.596      | 0,7%       | 87.779.567      | 1,1%       | 100.439.499     | 1,8%       |
| CJ271-Motori, generatori e trasformatori elettrici; apparecchiature per la distribuzione e il controllo dell'elettricità | 92.481.462      | 1,1%       | 111.037.773     | 1,4%       | 89.216.883      | 1,6%       |
| CG222-Articoli in materie plastiche                                                                                      | 86.658.541      | 1,0%       | 96.030.922      | 1,2%       | 82.260.879      | 1,5%       |
| CA104-Oli e grassi vegetali e animali                                                                                    | 1.089.795       | 0,0%       | 59.750.873      | 0,8%       | 81.346.908      | 1,4%       |

Fonte: Istat. Elaborazioni Ufficio Statistica Provincia di Vicenza.

**IMPORTAZIONI - Movimenti valutarî in provincia di Vicenza per paese - prime 20 voci. Anni 2007-2009** (valori in euro)

|                 | 2007            |                   | 2008            |                   | 2009            |                   |
|-----------------|-----------------|-------------------|-----------------|-------------------|-----------------|-------------------|
|                 | valori assoluti | % sul tot. Import | valori assoluti | % sul tot. Import | valori assoluti | % sul tot. Import |
| Germania        | 1.151.312.753   | 13,6%             | 1.126.427.387   | 14,5%             | 1.126.427.387   | 20,1%             |
| Cina            | 633.729.432     | 7,5%              | 638.247.569     | 8,2%              | 638.247.569     | 11,4%             |
| Francia         | 482.741.292     | 5,7%              | 434.862.979     | 5,6%              | 434.862.979     | 7,8%              |
| Paesi Bassi     | 545.483.445     | 6,4%              | 410.503.567     | 5,3%              | 410.503.567     | 7,3%              |
| Svizzera        | 589.977.631     | 7,0%              | 456.920.629     | 5,9%              | 456.920.629     | 8,1%              |
| Sudafrica       | 343.408.067     | 4,1%              | 366.315.742     | 4,7%              | 366.315.742     | 6,5%              |
| Austria         | 252.672.110     | 3,0%              | 234.748.253     | 3,0%              | 234.748.253     | 4,2%              |
| Belgio          | 306.000.089     | 3,6%              | 297.843.966     | 3,8%              | 297.843.966     | 5,3%              |
| Brasile         | 371.739.682     | 4,4%              | 325.256.306     | 4,2%              | 325.256.306     | 5,8%              |
| Romania         | 250.047.956     | 3,0%              | 228.947.169     | 3,0%              | 228.947.169     | 4,1%              |
| Stati Uniti     | 281.414.067     | 3,3%              | 244.244.658     | 3,2%              | 244.244.658     | 4,4%              |
| Spagna          | 240.497.727     | 2,8%              | 235.467.947     | 3,0%              | 235.467.947     | 4,2%              |
| Ceca Repubblica | 194.277.617     | 2,3%              | 217.862.545     | 2,8%              | 217.862.545     | 3,9%              |
| Tunisia         | 101.557.742     | 1,2%              | 103.838.521     | 1,3%              | 103.838.521     | 1,9%              |
| Regno Unito     | 202.601.698     | 2,4%              | 160.989.622     | 2,1%              | 160.989.622     | 2,9%              |
| India           | 139.789.040     | 1,7%              | 146.116.275     | 1,9%              | 146.116.275     | 2,6%              |
| Turchia         | 95.844.471      | 1,1%              | 102.417.961     | 1,3%              | 102.417.961     | 1,8%              |
| Polonia         | 118.642.093     | 1,4%              | 131.469.656     | 1,7%              | 131.469.656     | 2,3%              |
| Giappone        | 190.008.544     | 2,2%              | 143.821.353     | 1,9%              | 143.821.353     | 2,6%              |
| Ungheria        | 100.531.676     | 1,2%              | 88.372.171      | 1,1%              | 88.372.171      | 1,6%              |

Fonte: Istat. Elaborazioni Ufficio Statistica Provincia di Vicenza.

**ESPORTAZIONI - Movimenti valutari per classe merceologica (gruppi CPATECO 2007) in provincia di Vicenza - prime 10 voci. Anni 2007-2009** (valori in euro)

|                                                                                                                          | 2007            |            | 2008            |            | 2009            |            |
|--------------------------------------------------------------------------------------------------------------------------|-----------------|------------|-----------------|------------|-----------------|------------|
|                                                                                                                          | valori assoluti | % sul tot. | valori assoluti | % sul tot. | valori assoluti | % sul tot. |
| CB151-Cuoio conciato e lavorato; articoli da viaggio, borse, pelletteria e selleria; pellicce preparate e tinte          | 1.700.706.187   | 11,4%      | 1.565.320.000   | 10,5%      | 1.229.127.250   | 11,0%      |
| CM321-Gioielleria, bigiotteria e articoli connessi; pietre preziose lavorate                                             | 1.531.257.072   | 10,2%      | 1.368.196.290   | 9,2%       | 990.880.635     | 8,8%       |
| CB141-Articoli di abbigliamento, escluso l'abbigliamento in pelliccia                                                    | 1.142.601.129   | 7,6%       | 1.107.924.981   | 7,5%       | 807.381.981     | 7,2%       |
| CK289-Altre macchine per impieghi speciali                                                                               | 775.845.495     | 5,2%       | 802.708.788     | 5,4%       | 661.908.880     | 5,9%       |
| CK281-Macchine di impiego generale                                                                                       | 637.794.228     | 4,3%       | 706.433.481     | 4,8%       | 538.940.452     | 4,8%       |
| CH259-Altri prodotti in metallo                                                                                          | 596.054.681     | 4,0%       | 703.895.397     | 4,7%       | 496.745.882     | 4,4%       |
| CK282-Altre macchine di impiego generale                                                                                 | 581.236.662     | 3,9%       | 618.503.314     | 4,2%       | 455.814.720     | 4,1%       |
| CJ271-Motori, generatori e trasformatori elettrici; apparecchiature per la distribuzione e il controllo dell'elettricità | 477.994.083     | 3,2%       | 513.929.414     | 3,5%       | 417.838.541     | 3,7%       |
| CG222-Articoli in materie plastiche                                                                                      | 427.433.677     | 2,9%       | 434.925.017     | 2,9%       | 368.893.693     | 3,3%       |
| CE201-Prodotti chimici di base, fertilizzanti e composti azotati, materie plastiche e gomma sintetica in forme primarie  | 323.602.378     | 2,2%       | 337.073.959     | 2,3%       | 298.569.432     | 2,7%       |
| CH241-Prodotti della siderurgia                                                                                          | 570.263.248     | 3,8%       | 581.011.799     | 3,9%       | 275.784.503     | 2,5%       |
| CM310-Mobili                                                                                                             | 419.393.148     | 2,8%       | 404.356.198     | 2,7%       | 273.145.894     | 2,4%       |
| CK284-Macchine per la formatura dei metalli e altre macchine utensili                                                    | 412.247.690     | 2,8%       | 416.198.114     | 2,8%       | 270.270.286     | 2,4%       |
| CH244-Metalli di base preziosi e altri metalli non ferrosi; combustibili nucleari                                        | 303.312.766     | 2,0%       | 267.521.428     | 1,8%       | 228.430.672     | 2,0%       |
| CJ273-Apparecchiature di cablaggio                                                                                       | 353.907.009     | 2,4%       | 369.296.488     | 2,5%       | 218.664.423     | 2,0%       |
| CC171-Pasta-carta, carta e cartone                                                                                       | 245.667.756     | 1,6%       | 235.944.955     | 1,6%       | 205.357.501     | 1,8%       |
| CH242-Tubi, condotti, profilati cavi e relativi accessori in acciaio (esclusi quelli in acciaio colato)                  | 272.942.654     | 1,8%       | 300.282.179     | 2,0%       | 203.215.758     | 1,8%       |
| CL309-Mezzi di trasporto nca                                                                                             | 214.242.638     | 1,4%       | 193.063.601     | 1,3%       | 189.295.200     | 1,7%       |
| CB132-Tessuti                                                                                                            | 277.695.044     | 1,9%       | 235.751.085     | 1,6%       | 179.194.635     | 1,6%       |
| CH243-Altri prodotti della prima trasformazione dell'acciaio                                                             | 360.107.792     | 2,4%       | 321.351.598     | 2,2%       | 170.608.693     | 1,5%       |

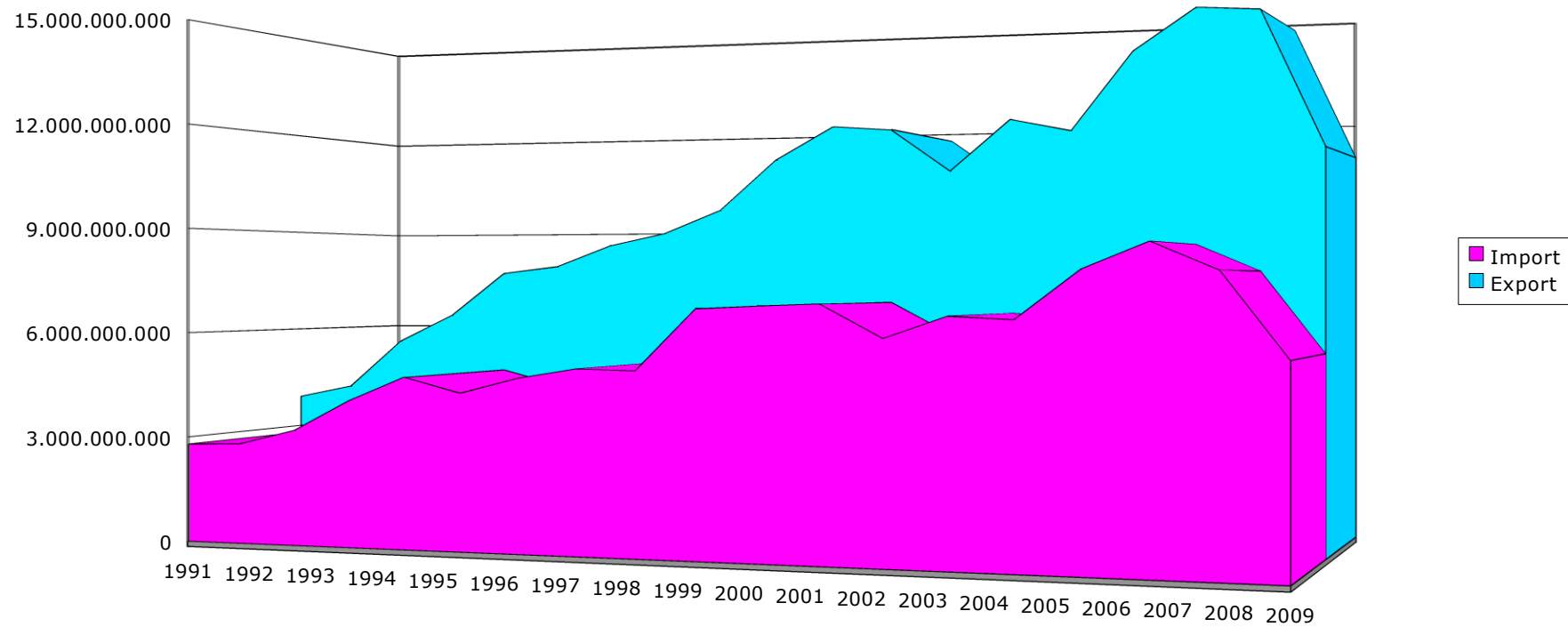
Fonte: Istat. Elaborazioni Ufficio Statistica Provincia di Vicenza.

**ESPORTAZIONI - Movimenti valutari per paese in provincia di Vicenza - prime 20 voci. Anni 2007-2009** (valori in euro)

|                     | 2007            |                   | 2008            |                   | 2009            |                   |
|---------------------|-----------------|-------------------|-----------------|-------------------|-----------------|-------------------|
|                     | valori assoluti | % sul tot. Import | valori assoluti | % sul tot. Import | valori assoluti | % sul tot. Import |
| Germania            | 1.841.716.147   | 12,3%             | 1.882.337.269   | 12,7%             | 1.409.846.941   | 12,6%             |
| Francia             | 1.524.418.128   | 10,2%             | 1.561.445.807   | 10,5%             | 1.226.346.212   | 11,0%             |
| Stati Uniti         | 1.218.742.513   | 8,1%              | 1.069.464.876   | 7,2%              | 778.809.726     | 7,0%              |
| Spagna              | 855.579.105     | 5,7%              | 771.910.230     | 5,2%              | 528.368.229     | 4,7%              |
| Regno Unito         | 862.315.447     | 5,8%              | 732.593.579     | 4,9%              | 509.486.988     | 4,6%              |
| Svizzera            | 500.330.461     | 3,3%              | 520.863.474     | 3,5%              | 438.134.990     | 3,9%              |
| Cina                | 340.380.116     | 2,3%              | 324.218.059     | 2,2%              | 331.954.295     | 3,0%              |
| Russia              | 456.750.342     | 3,1%              | 497.868.861     | 3,4%              | 299.391.385     | 2,7%              |
| Austria             | 374.343.137     | 2,5%              | 366.121.076     | 2,5%              | 297.252.902     | 2,7%              |
| Polonia             | 438.598.490     | 2,9%              | 432.869.355     | 2,9%              | 290.098.628     | 2,6%              |
| Belgio              | 340.006.164     | 2,3%              | 357.800.713     | 2,4%              | 288.405.250     | 2,6%              |
| Paesi Bassi         | 304.526.018     | 2,0%              | 324.437.186     | 2,2%              | 259.059.589     | 2,3%              |
| Romania             | 301.718.713     | 2,0%              | 311.258.531     | 2,1%              | 238.329.663     | 2,1%              |
| Hong Kong           | 316.930.298     | 2,1%              | 289.543.333     | 2,0%              | 224.179.834     | 2,0%              |
| Emirati Arabi Uniti | 283.916.443     | 1,9%              | 323.543.266     | 2,2%              | 212.865.498     | 1,9%              |
| Turchia             | 295.471.423     | 2,0%              | 282.928.827     | 1,9%              | 203.666.184     | 1,8%              |
| Ceca Repubblica     | 266.337.214     | 1,8%              | 281.389.412     | 1,9%              | 192.731.146     | 1,7%              |
| Portogallo          | 175.530.858     | 1,2%              | 187.241.757     | 1,3%              | 170.622.556     | 1,5%              |
| Grecia              | 253.288.256     | 1,7%              | 252.009.189     | 1,7%              | 163.677.725     | 1,5%              |
| Svezia              | 223.052.008     | 1,5%              | 212.843.568     | 1,4%              | 144.459.187     | 1,3%              |

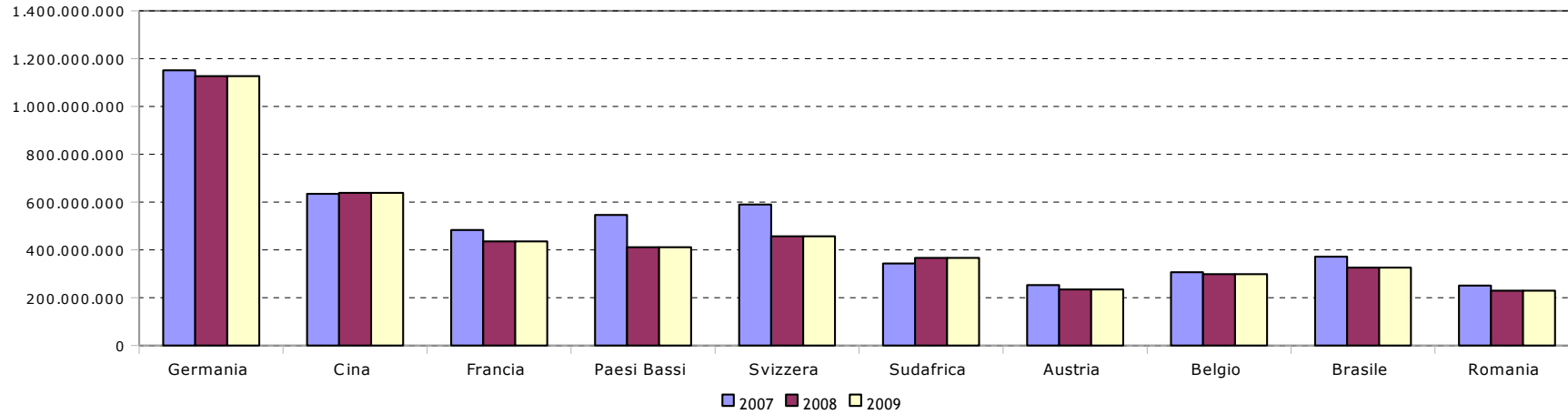
Fonte: Istat. Elaborazioni Ufficio Statistica Provincia di Vicenza.

### Importazioni e esportazioni - movimenti valutari dal 1991 al 2009 in provincia di Vicenza (in euro)

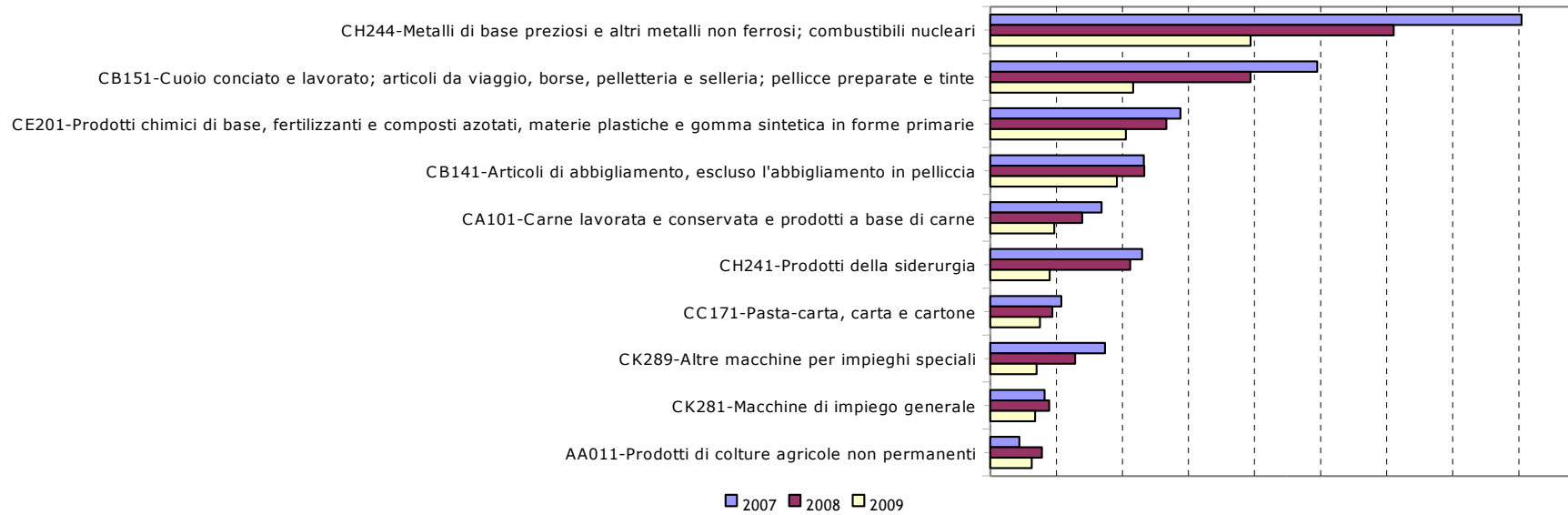


Fonte: Istat. Elaborazioni Ufficio Statistica Provincia di Vicenza.

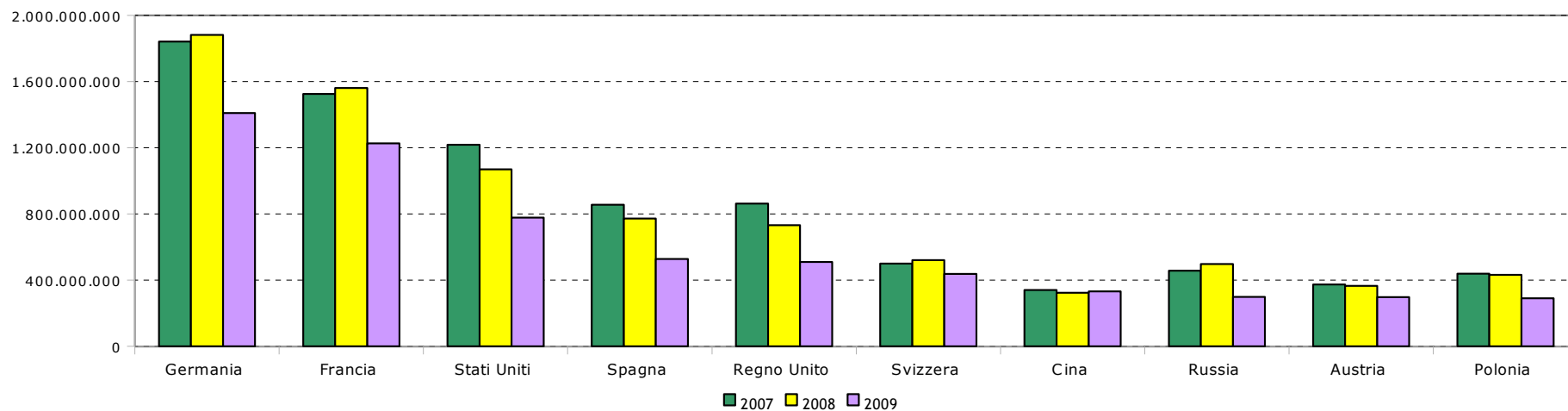
**IMPORTAZIONI - movimenti valutarî per Paese.  
Prime 10 voci**



**IMPORTAZIONI - movimenti valutarî per voce merceologica.  
Prime 10 voci**



**ESPORTAZIONI - movimenti valutari per Paese.  
Prime 10 voci**



**ESPORTAZIONI - movimenti valutari per voce merceologica.  
Prime 10 voci**

