

**Prodotto interno lordo a prezzi costanti nei principali paesi del mondo.  
Variazione percentuale annua. Anni 2006-2012.**

	2006	2007	2008	2009	2010 <sup>1</sup>	2011 <sup>1</sup>	2012 <sup>1</sup>
Australia	2,6	4,8	2,2	1,2	3,0	3,5	3,5
Austria	3,6	3,7	2,2	-3,9	0,2	1,6	1,8
Belgio	2,7	2,8	0,8	-2,7	2,1	1,7	1,7
Brasile	4,0	6,1	5,1	-0,2	7,5	4,1	4,1
Canada	2,8	2,2	0,5	-2,5	3,1	2,7	2,7
Cina	12,7	14,2	9,6	9,1	10,5	9,6	9,5
Repubblica Ceca	6,8	6,1	2,5	-4,1	2,0	2,2	3,5
*Danimarca	3,4	1,7	-0,9	-4,7	2,1	2,3	2,2
*Finlandia	4,4	5,3	0,9	-8,0	3,1	2,0	1,9
Francia	2,4	2,3	0,1	-2,5	1,6	1,6	1,8
*Germania	3,4	2,7	1,0	-4,7	3,6	2,0	2,0
Grecia	4,5	4,5	2,0	-2,0	-4,0	-2,6	1,1
Hong Kong	7,0	6,4	2,2	-2,8	6,0	4,7	4,3
*Ungheria	4,0	1,0	0,6	-6,3	1,2	2,0	3,0
*Islanda	4,6	6,0	1,0	-6,8	-3,5	3,0	2,4
India	9,7	9,9	6,4	5,7	9,7	8,4	8,0
*Irlanda	5,3	5,6	-3,5	-7,6	-1,0	2,3	2,4
*Italia	2,0	1,5	-1,3	-5,0	1,3	1,0	1,4
*Giappone	2,0	2,4	-1,2	-5,4	3,9	1,5	2,0
Corea	5,2	5,1	2,3	0,2	6,1	4,5	4,2
*Olanda	3,4	3,9	1,9	-3,9	1,8	1,7	1,7
Nuova Zelanda	1,0	2,8	-0,1	-1,6	3,0	3,2	3,1
*Norvegia	2,3	2,7	0,8	-1,4	0,4	1,8	2,3
*Polonia	6,2	6,8	5,0	1,7	3,8	3,7	3,9
*Portogallo	1,4	2,4	0,0	-2,6	1,4	-0,1	0,6
*Romania	7,9	6,3	7,4	-7,1	-1,3	1,5	4,4
Russia	8,2	8,5	5,2	-7,9	4,0	4,3	4,4
Singapore	8,6	8,5	1,8	-1,3	15,0	4,5	4,4
*Repubblica Slovacca	8,5	10,6	6,2	-4,7	4,0	4,3	4,4
*Slovenia	5,8	6,8	3,5	-7,8	1,2	2,4	3,0
Sud Africa	5,6	5,5	3,7	-1,8	3,0	3,5	3,9
*Spagna	4,0	3,6	0,9	-3,7	-0,1	0,7	1,8
*Svezia	4,3	3,3	-0,4	-5,1	5,5	2,6	3,0
*Svizzera	3,6	3,6	1,9	-1,9	2,6	1,8	1,8
Taiwan	5,4	6,0	0,7	-1,9	9,3	4,4	4,7
Turkia	6,9	4,7	0,7	-4,7	7,8	3,6	3,7
*Regno Unito	2,8	2,7	-0,1	-4,9	1,3	2,0	2,3
*Stati Uniti	2,7	1,9	0,0	-2,6	2,8	2,3	3,0

Fonte: Rapporto 2011 di Veneto Lavoro su dati FMI, World Economic Outlook Database, ottobre 2010; Eurostat, 28 marzo 2011

<sup>1</sup> I dati sono stimati a partire dal 2010.

\* Per il 2010 dato di fonte Eurostat consolidato.

**Prodotto interno lordo in provincia di Vicenza, Veneto e Italia. Anni 2003-2010.**

	2003	2004	2005	2006	2007	2008	2009	2010
<b>VICENZA</b>								
Prodotto interno lordo (in milioni di euro correnti)	21.971	23.590	24.018	24.219	25.470	25.113	24.055	24.705
Prodotto interno lordo pro-capite (in euro correnti)	27.018	28.583	28.762	28.784	30.127	29.658	29.505	30.438
<b>VENETO</b>								
Prodotto interno lordo (in milioni di euro correnti)	124.288	130.716	133.488	136.923	144.565	146.769	141.761	144.029 <sup>1</sup>
Prodotto interno lordo pro-capite (in euro correnti)	26.959	27.982	28.287	28.790	30.232	30.206	28.856	29.157 <sup>1</sup>
<b>ITALIA</b>								
Prodotto interno lordo (in milioni di euro correnti)	1.335.354	1.390.539	1.423.048	1.475.401	1.534.561	1.562.183	1.511.206	1.538.407
Prodotto interno lordo pro-capite (in euro correnti)	23.181	23.903	24.281	25.032	25.921	26.279	25.263	25.615

<sup>1</sup> Stima

Fonte: CCIAA Vicenza. Elaborazione Unioncamere Veneto su dati Istat e Istituto Tagliacarne. Elaborazioni Ufficio Statistica Provincia di Vicenza

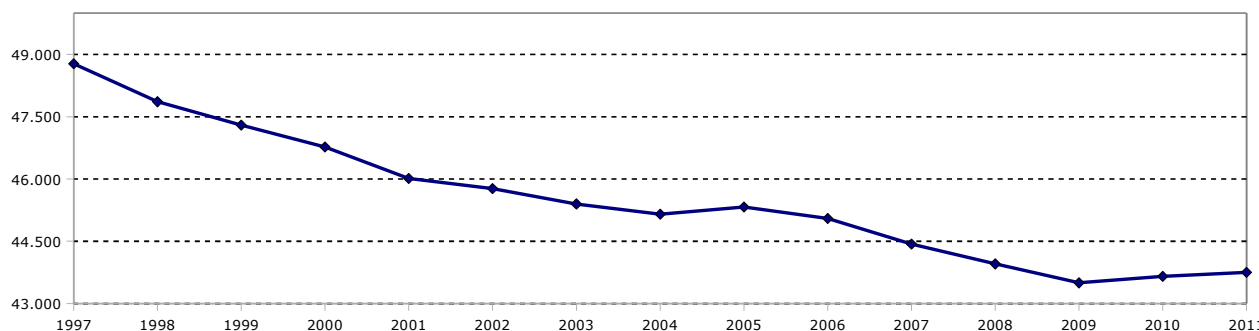
**Imprese attive iscritte al Registro Imprese per forma giuridica e struttura economica in provincia di Vicenza. Situazione al 31.12 degli anni dal 1998 al 2011.**

	1998	1999	2000	2001	2002	2003	2004	2005	2006	2007	2008	2009		2010	2011
												Ateco 2002	Ateco 2007		
<b>FORMA GIURIDICA</b>															
<i>Ditte individuali</i>	47.861	47.297	46.773	46.011	45.769	45.398	45.152	45.325	45.050	44.432	43.954	43.497	43.497	43.653	43.752
<i>Società di persone</i>	15.318	15.732	16.051	16.284	16.353	16.924	16.300	16.168	16.207	16.104	16.111	15.833	15.833	15.811	15.784
<i>Società di capitali</i>	9.215	9.827	10.563	11.602	12.532	13.035	13.682	14.249	14.900	15.498	16.317	16.467	16.467	16.663	16.988
<i>Altro</i>	689	737	786	787	807	810	822	820	840	870	909	910	910	910	912
<b>SETTORE PRIMARIO</b>	15.828	15.255	14.539	13.537	12.782	12.118	11.789	11.602	11.289	10.825	10.650	10.354	10.148	9.964	9.905
<b>SETTORE SECONDARIO</b>	23.566	24.004	24.585	25.150	25.748	26.006	26.149	26.360	26.397	26.388	26.693	26.158	25.642	25.535	25.487
<i>di cui: Att. manifattura</i>	15.265	15.302	15.424	15.543	15.539	15.370	15.140	15.016	14.725	14.559	14.662	14.294	13.342	13.203	13.038
<i>Costruzioni</i>	8.186	8.584	9.046	9.497	10.101	10.518	10.885	11.207	11.536	11.685	11.882	11.715	12.054	12.066	12.141
<b>SETTORE TERZIARIO</b>	33.689	34.334	35.049	35.997	36.931	37.413	38.018	38.600	39.311	39.691	39.948	40.195	40.917	41.538	42.044
<i>di cui: Commercio</i>	17.257	17.237	17.198	17.329	17.583	17.619	17.767	17.859	18.121	18.084	17.867	17.859	17.560	17.843	17.945
<i>Altre attività</i>	16.432	17.097	17.851	18.668	19.348	19.794	20.251	20.741	21.190	21.607	22.081	22.336	23.357	23.695	24.099
<b>TOTALE IMPR. ATTIVE</b>	<b>73.083</b>	<b>73.593</b>	<b>74.173</b>	<b>74.684</b>	<b>75.461</b>	<b>75.537</b>	<b>75.956</b>	<b>76.562</b>	<b>76.997</b>	<b>76.904</b>	<b>77.291</b>	<b>76.707</b>	<b>76.707</b>	<b>77.037</b>	<b>77.436</b>

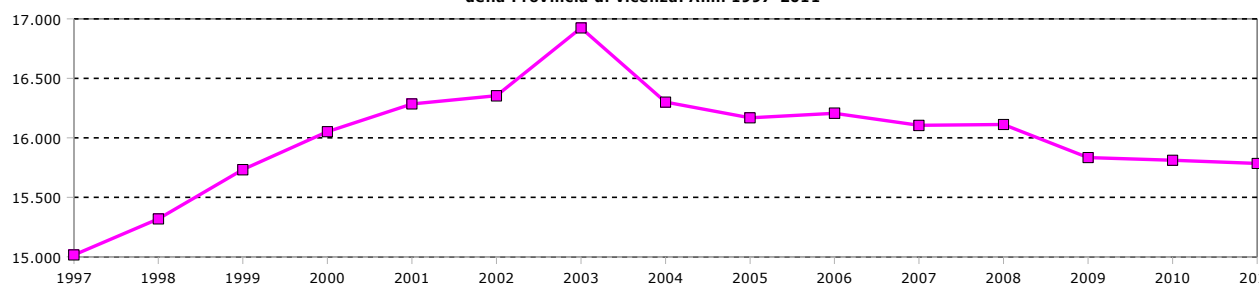
Da giugno 2008 è stata introdotta la classificazione delle imprese per attività economica ATECO 2007 e non più solo la classificazione ATECO 2002. Dall'anno 2010 si utilizza Ateco 2007.

Fonte: Infocamere - Movimprese. Elaborazioni Ufficio Statistica Provincia di Vicenza.

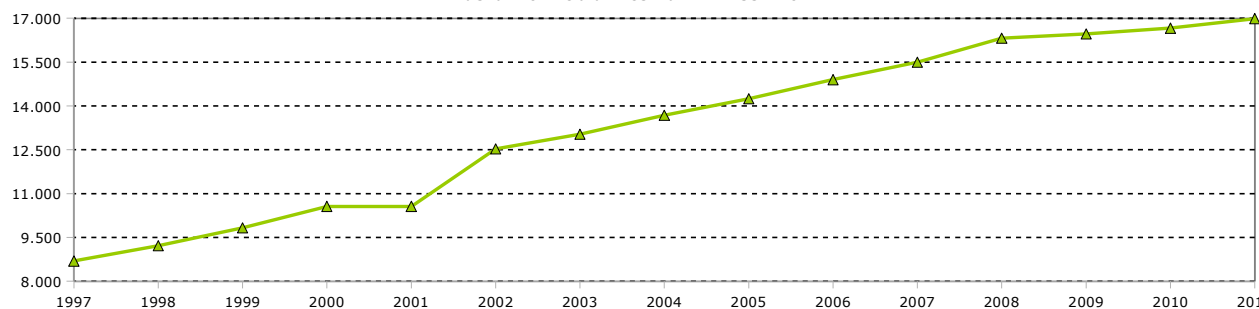
**Ditte individuali iscritte al Registro Imprese della Provincia di Vicenza. Anni 1997-2011**



**Società di persone iscritte al Registro Imprese della Provincia di Vicenza. Anni 1997-2011**



**Società di capitali iscritte al Registro Imprese della Provincia di Vicenza. Anni 1997-2011**



Fonte: Infocamere - Movimprese. Elaborazioni Ufficio Statistica Provincia di Vicenza.

## Evoluzione della struttura economica delle imprese della provincia di Vicenza. Anni 2006-2011\*.

	Indice di natalità <sup>(1)</sup>						Indice di mortalità <sup>(2)</sup>						Indice di sviluppo <sup>(3)</sup>					
	2006	2007	2008	2009	2010	2011	2006	2007	2008	2009	2010	2011	2006	2007	2008	2009	2010	2011
PRIMARIO	2,6	3,1	3,6	2,8	2,9	2,7	5,7	7,4	5,9	5,9	4,9	3,8	-3,1	-4,3	-2,3	-3,1	-2,0	-1,0
SECONDARIO	6,2	5,4	5,3	4,3	4,3	4,5	6,8	6,5	6,0	6,0	5,4	5,2	-0,6	-1,0	-0,7	-1,7	-1,0	-0,8
<i>di cui:</i> Att. manifattura	4,0	3,7	3,7	3,3	3,2	3,1	6,4	5,7	5,4	5,2	4,6	4,4	-2,4	-2,0	-1,7	-1,8	-1,4	-1,4
Costruzioni	9,1	7,9	7,5	5,6	5,8	6,0	7,4	7,6	6,9	7,2	6,4	6,2	1,7	0,3	0,6	-1,6	-0,6	-0,2
TERZIARIO	9,8	8,3	7,4	7,7	8,4	7,5	6,7	7,3	7,4	6,3	5,7	5,8	3,1	1,0	0,0	1,5	2,7	1,7
<i>di cui:</i> Commercio	7,2	5,7	5,1	6,1	6,2	4,9	8,1	7,7	8,0	6,7	6,2	6,2	-0,9	-2,0	-2,9	-0,6	0,0	-1,3
Altre attività	12,1	10,1	9,0	8,9	9,8	9,2	5,5	7,0	7,0	5,9	5,4	5,5	6,6	3,1	1,9	2,9	4,4	3,6
<b>TOTALE</b>	<b>7,5</b>	<b>6,7</b>	<b>6,2</b>	<b>6,0</b>	<b>6,4</b>	<b>6,0</b>	<b>6,6</b>	<b>7,0</b>	<b>6,8</b>	<b>6,1</b>	<b>5,5</b>	<b>5,4</b>	<b>0,9</b>	<b>-0,4</b>	<b>-0,6</b>	<b>-0,2</b>	<b>0,9</b>	<b>0,6</b>

Fonte: Infocamere – Movimprese. Elaborazioni Ufficio Statistica Provincia di Vicenza.

\*Dal 2010 gli indici vengono calcolati con la classificazione ATECO 2007.

<sup>(1)</sup> L'indice di natalità: rapporto % fra imprese iscritte in un anno ed imprese registrate all'inizio dell'anno

<sup>(2)</sup> L'indice di mortalità: rapporto % fra imprese cancellate in un anno ed imprese registrate all'inizio dell'anno

<sup>(3)</sup> L'indice di sviluppo (in %): saldo fra imprese iscritte e cancellate in un anno diviso per il numero di imprese registrate all'inizio dell'anno

**Imprese artigiane operative per attività svolta in provincia di Vicenza e regione Veneto. Situazione al 31.12 degli anni dal 1998 al 2011.**

PROVINCIA DI VICENZA															
	1998	1999	2000	2001	2002	2003	2004	2005	2006	2007	2008	2009		2010	2011
												Ateco 2002	Ateco 2007		
Attività agricole	193	203	227	240	266	272	303	323	339	363	383	396	223	225	214
Artigianato di produzione	16.733	17.285	17.654	18.056	18.488	18.627	19.110	19.233	19.281	19.458	19.493	19.044	18.350	18.380	17.754
Artigianato di servizio	7.416	7.474	7.433	7.469	7.407	7.363	7.375	7.300	7.185	7.158	7.137	7.108	7.975	8.098	7.994
<b>TOTALE</b>	<b>24.342</b>	<b>24.962</b>	<b>25.314</b>	<b>25.765</b>	<b>26.161</b>	<b>26.262</b>	<b>26.788</b>	<b>26.856</b>	<b>26.805</b>	<b>26.979</b>	<b>27.013</b>	<b>26.548</b>	<b>26.548</b>	<b>26.703</b>	

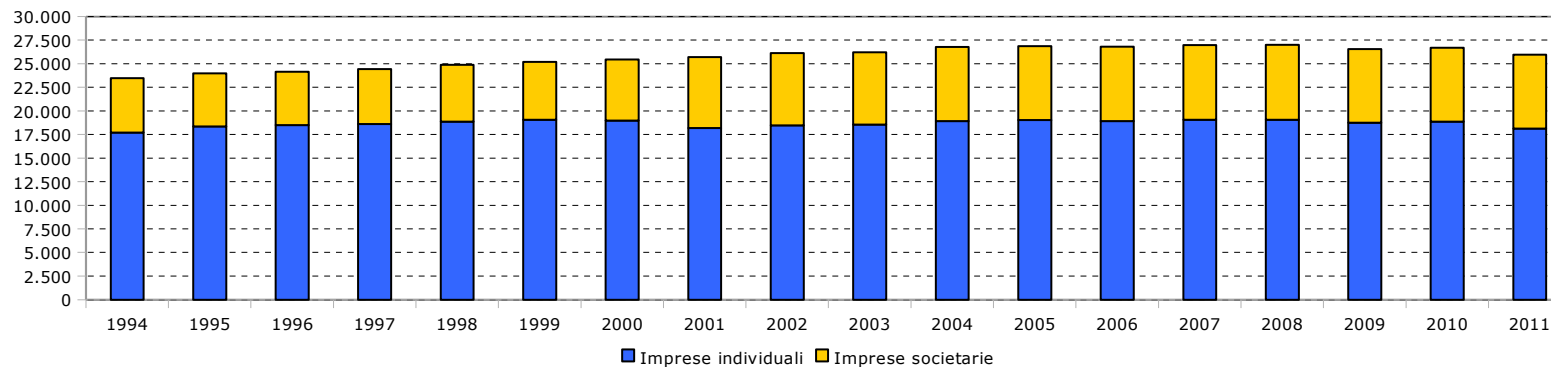
VENETO															
	1998	1999	2000	2001	2002	2003	2004	2005	2006	2007	2008	2009		2010	2011
												Ateco 2002	Ateco 2007		
Attività agricole	1.326	1.429	1.584	1.700	1.793	1.879	1.998	2.112	2.162	2.252	2.328	2.385	1.506	1.480	1.458
Artigianato di produzione	88.768	91.614	93.638	95.536	98.061	99.685	101.669	103.237	104.605	105.472	104.934	102.108	97.728	96.790	95.375
Artigianato di servizio	42.630	42.863	42.243	41.971	41.549	41.267	41.235	40.701	40.118	39.598	39.263	38.837	44.096	44.453	44.383
<b>TOTALE</b>	<b>132.724</b>	<b>135.906</b>	<b>137.465</b>	<b>139.207</b>	<b>141.403</b>	<b>142.831</b>	<b>144.902</b>	<b>146.050</b>	<b>146.885</b>	<b>147.322</b>	<b>146.525</b>	<b>143.330</b>	<b>143.330</b>	<b>142.723</b>	<b>141.216</b>

Fonte: Infocamere – Movimprese. Elaborazioni Ufficio Statistica Provincia di Vicenza.

Nota Bene: Da giugno 2008 è stata introdotta la classificazione delle imprese per attività economica ATECO 2007. Con ATECO 2002 le attività agricole comprendono le voci A, B; l'artigianato di produzione comprende le voci C, D, E, F; l'artigianato di servizio le voci G, H, I, J, K, L, M, N, O, P, NC

Con la classificazione ATECO 2007 le attività agricole comprendono la voce A; l'artigianato di produzione le voci B, C, D, E, F; l'artigianato di servizio le voci G, H, I, J, K, M, N, O, P, Q, R, S, T, U, NC

**Imprese artigiane per forma giuridica.  
Anni 1994-2011**



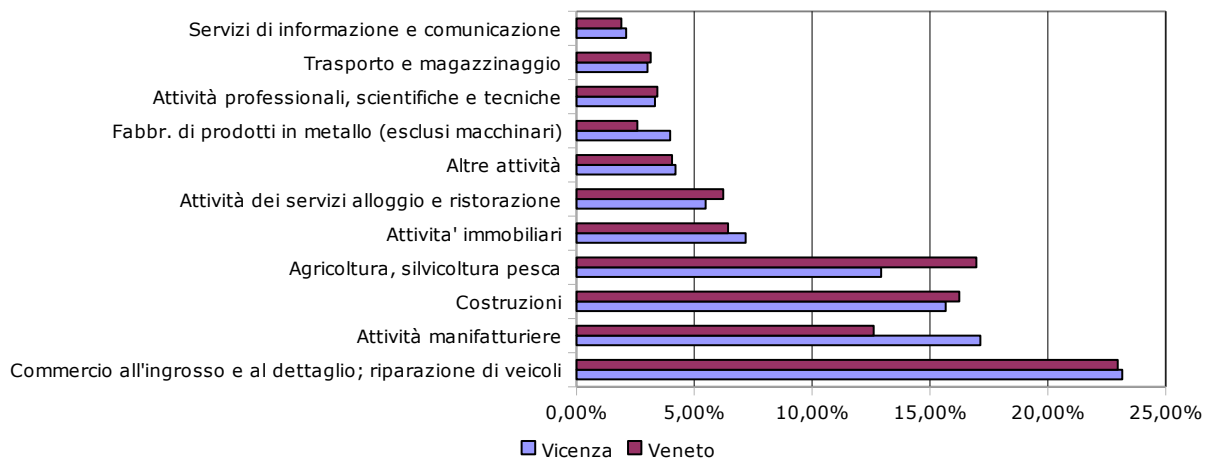
Fonte: Infocamere – Movimprese. Elaborazioni Ufficio Statistica Provincia di Vicenza.

**Imprese attive, in complesso e artigiane, per settore di attività in provincia di Vicenza e in Veneto (classificazione ATECO 2007). Anno 2011.**

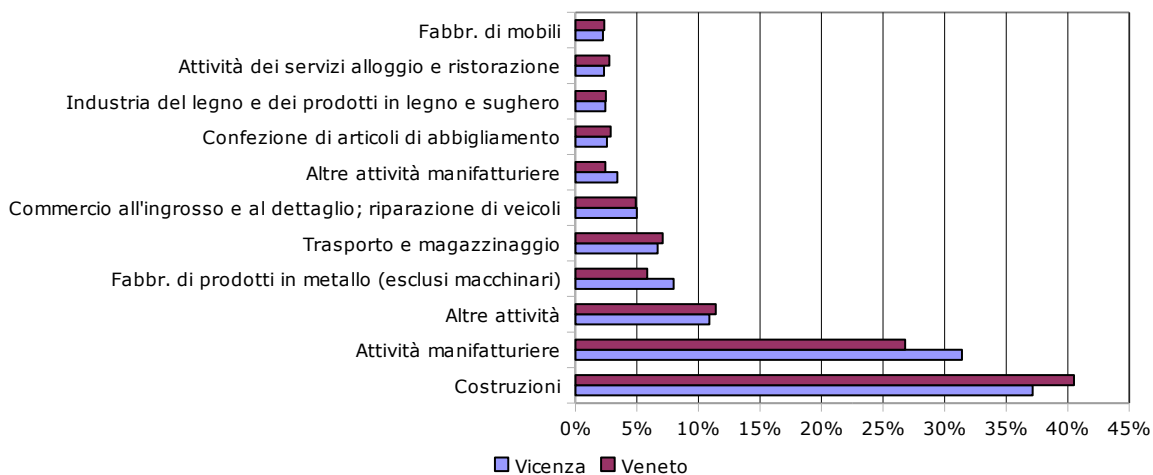
	VICENZA			VENETO		
	totale imprese	imprese artigiane	% imprese Artigiane sul totale	totale imprese	imprese artigiane	% imprese Artigiane sul totale
Agricoltura, silvicoltura pesca	9.964	225	2,26%	77.353	1.458	1,88%
Estrazione di minerali da cave e miniere	92	28	30,43%	259	81	31,27%
Attività manifatturiere	13.203	8.390	63,55%	57.484	37.832	65,81%
<i>Industrie alimentari</i>	539	373	69,20%	3.352	2.439	72,76%
<i>Industria delle bevande</i>	48	19	39,58%	335	101	30,15%
<i>Industrie tessili</i>	367	245	66,76%	1.488	985	66,20%
<i>Confezione di articoli di abbigliamento</i>	1.080	688	63,70%	6.022	4.049	67,24%
<i>Fabbricazione di articoli in pelle e simili</i>	806	372	46,15%	2.714	1.625	59,87%
<i>Industria del legno e dei prodotti in legno e sughero</i>	762	654	85,83%	4.264	3.516	82,46%
<i>Fabbr. di carta e di prodotti di carta</i>	106	48	45,28%	479	194	40,50%
<i>Stampa e riproduzione di supporti registrati</i>	299	216	72,24%	1.756	1.183	67,37%
<i>Fabbr. di prodotti chimici</i>	146	31	21,23%	557	143	25,67%
<i>Fabbr. di articoli in gomma e materie plastiche</i>	405	178	43,95%	1.443	650	45,05%
<i>Fabbr. di altri prodotti della lavor. di minerali non metalliferi</i>	658	439	66,72%	2.942	1.845	62,71%
<i>Metallurgia</i>	131	47	35,88%	368	129	35,05%
<i>Fabbr. di prodotti in metallo (esclusi macchinari)</i>	3.064	2.133	69,61%	11.795	8.236	69,83%
<i>Fabbr. di computer e prodotti di elettronica e ottica</i>	235	106	45,11%	1.050	487	46,38%
<i>Fabbr. di appar. elettriche ed appar. non elettriche per uso domestico</i>	562	288	51,25%	2.055	1.102	53,63%
<i>Fabbr. di macchinari ed apparecchiature nca</i>	1.248	531	42,55%	4.175	1.953	46,78%
<i>Fabbr. di autoveicoli, rimorchi e semirimorchi</i>	71	36	50,70%	362	165	45,58%
<i>Fabbr. di altri mezzi di trasporto</i>	86	46	53,49%	609	363	59,61%
<i>Fabbr. di mobili</i>	798	601	75,31%	4.707	3.321	70,55%
<i>Riparazione, manutenzione ed installazione di macchine</i>	539	429	79,59%	2.507	1.901	75,83%
<i>Altre attività manifatturiere</i>	1.253	910	72,63%	4.504	3.445	76,49%
Fornitura di acqua; reti fognarie, gestione dei rifiuti e risanamento	109	40	36,70%	687	252	36,68%
Fornitura di energia elettrica, gas, vapore e aria condizionata	65	1	1,54%	398	6	1,51%
Costruzioni	12.066	9.921	82,22%	74.029	57.204	77,27%
Commercio all'ingrosso e al dettaglio; riparazione di veicoli	17.843	1.335	7,48%	104.710	6.933	6,62%
Trasporto e magazzinaggio	2.326	1.787	76,83%	14.363	10.035	69,87%
Attività dei servizi alloggio e ristorazione	4.222	623	14,76%	28.394	3.898	13,73%
Servizi di informazione e comunicazione	1.622	215	13,26%	8.689	962	11,07%
Attività finanziarie e assicurative	1.443	3	0,21%	8.908	20	0,22%
Attività immobiliari	5.534	4	0,07%	29.327	31	0,11%
Attività professionali, scientifiche e tecniche	2.570	456	17,74%	15.682	2.185	13,93%
Noleggio, agenzie di viaggio, servizi di supporto alle imprese	1.575	567	36,00%	9.655	3.150	32,63%
Istruzione	231	17	7,36%	1.680	182	10,83%
Sanità e assistenza sociale	255	22	8,63%	1.652	108	6,54%
Attività artistiche, sportive, di intrattenimento e divertimento	510	101	19,80%	3.684	571	15,50%
Altre attività	3.241	2.907	89,69%	18.481	16.102	87,13%
Imprese non classificate	166	61	36,75%	492	206	41,87%
<b>TOTALE</b>	<b>77.037</b>	<b>26.703</b>	<b>34,66%</b>	<b>455.927</b>	<b>141.216</b>	<b>30,97%</b>

Fonte: Infocamere – Movimprese. Elaborazioni Ufficio Statistica Provincia di Vicenza.

**Distribuzione % delle imprese per i più importanti settori di attività.  
Anno 2011**



**Distribuzione % delle imprese artigiane per i più importanti settore di attività.  
Anno 2011**



Fonte: Infocamere – Movimprese. Elaborazioni Ufficio Statistica Provincia di Vicenza.

**Unità locali nei comuni della provincia di Vicenza al 31/12/2010.**

Comune	V.A.	var. % 2009-2010	Comune	V.A.	var. % 2009-2010
AGUGLIARO	231	1,8%	MONTECCHIO PREC.	481	0,8%
ALBETTONE	303	2,7%	MONTE DI MALO	318	6,7%
ALONTE	227	1,3%	MONTEGALDA	477	-1,2%
ALTAVILLA VIC.	1.294	0,0%	MONTEGALDELLA	218	1,4%
ALTISSIMO	141	4,4%	MONTEVIALE	202	-4,3%
ARCUGNANO	834	1,5%	MONTICELLO C.O.	893	-0,1%
ARSIERO	294	-0,7%	MONTORSO VIC.	334	-0,3%
ARZIGNANO	2.900	0,9%	MOSSANO	196	-2,0%
ASIAGO	1.135	0,8%	MUSSOLENTE	789	3,0%
ASIGLIANO VENETO	130	-1,5%	NANTO	332	-1,8%
BARBARANO VIC.	564	-0,5%	NOGAROLE	70	-1,4%
BASSANO DEL G.	5.066	1,4%	NOVE	562	2,4%
BOLZANO VIC.	710	2,2%	NOVENTA VIC.	1.149	0,8%
BREGANZE	876	0,7%	ORGIANO	371	-0,8%
BRENDOLA	996	1,2%	PEDEMONTE	46	2,2%
BRESSANVIDO	348	-2,8%	PIANEZZE	237	0,9%
BROGLIANO	248	-3,1%	PIOVENE ROCC.	585	4,3%
CALDOGNO	1.007	-1,8%	POJANA MAGG.	587	-0,5%
CALTRANO	170	-2,9%	POSINA	56	3,7%
CALVENE	82	-2,4%	POVE DEL G.	291	-2,7%
CAMISANO VIC.	1.268	0,8%	POZZOLEONE	321	-0,3%
CAMPIGLIA DEI B.	261	2,0%	QUINTO VIC.	510	1,4%
CAMPOLONGO SUL B.	52	0,0%	RECOARO TERME	509	0,2%
CARRE'	469	-0,8%	ROANA	546	-0,4%
CARTIGLIANO	362	-0,3%	ROMANO D'EZZ.	1.382	0,4%
CASSOLA	1.512	1,0%	ROSA'	1.569	0,4%
CASTEGNERO	324	-2,7%	ROSSANO V.	809	1,4%
CASTELGOMBERTO	595	3,1%	ROTZO	53	6,0%
CHIAMPO	1.199	2,0%	SALCEDO	96	-1,0%
CHIUPPANO	219	0,0%	SANDRIGO	1.133	-0,1%
CISMON DEL G.	81	-3,6%	SAN GERMANO	166	-4,0%
COGOLLO DEL C.	259	1,6%	SAN NAZARIO	119	0,8%
CONCO	258	-1,1%	SAN PIETRO M.	175	2,9%
CORNEDO VIC.	1.066	-1,2%	SANTORSO	558	-0,4%
COSTABISSARA	691	1,5%	SAN VITO DI L.	315	0,3%
CREAZZO	1.097	-0,4%	SARCEDO	624	-0,2%
CRESPADORO	114	-5,0%	SAREGO	665	0,8%
DUEVILLE	1.371	0,2%	SCHIAVON	342	0,9%
ENEGO	206	-1,0%	SCHIO	3.741	1,9%
FARA VIC.	434	-3,1%	SOLAGNA	143	1,4%
FOZA	80	0,0%	SOSSANO	548	-2,1%
GALLIO	287	1,8%	SOVIZZO	649	0,2%
GAMBELLARA	468	0,4%	TEZZE SUL B.	1.270	0,9%
GAMBUGLIANO	100	3,1%	THIENE	3.071	0,3%
GRANCONA	191	1,6%	TONEZZA	86	-3,4%
GRISIGNANO DI ZOCCO	573	1,2%	TORREBELVICINO	459	0,0%
GRUMOLO ABB.	386	0,3%	TORRI DI Q.LO	1.420	-0,1%
ISOLA VIC.	878	3,2%	TRISSINO	989	1,0%
LAGHI	8	14,3%	VALDAGNO	1.705	0,8%
LASTEBASSE	13	0,0%	VALDASTICO	97	-3,0%
LONGARE	577	0,7%	VALLI DEL P.	230	-4,2%
LONIGO	1.711	1,8%	VALSTAGNA	105	-2,8%
LUGO DI V.	285	0,7%	VELO D'ASTICO	173	0,6%
LUSIANA	290	0,3%	VICENZA	13.513	0,4%
MALO	1.398	2,0%	VILLAGA	294	-3,3%
MARANO VIC.	812	1,6%	VILLAVERLA	652	0,8%
MAROSTICA	1.515	1,6%	ZANE'	810	1,5%
MASON	415	0,5%	ZERMEGHEDO	211	0,0%
MOLVENA	270	-0,4%	ZOVENCEDO	63	-12,5%
MONTEBELLO VIC.	863	1,4%	ZUGLIANO	536	1,7%
MONTECCHIO MAGG.	2.364	0,6%			
<b>TOTALE</b>	<b>91.729</b>	<b>0,6%</b>			

Fonte: CCIAA Vicenza su dati Infocamere. Elaborazioni Ufficio Statistica Provincia di Vicenza.



**Importazioni ed Esportazioni - Movimenti valutari per settore di attività economica in provincia di Vicenza. Anni da 2008 a 2011**  
(valori in migliaia di euro)

	IMPORTAZIONI (V.A.)				IMPORTAZIONI (% SUL TOTALE)			
	2008	2009	2010	2011	2008	2009	2010	2011
A-Prodotti dell'agricoltura, della silvicoltura e della pesca	230.785	197.595	206.639	302.090	3,0%	3,5%	2,8%	3,7%
B-Prodotti dell'estrazione di minerali da cave e miniere	69.951	28.147	57.716	68.164	0,9%	0,5%	0,8%	0,8%
C-Prodotti delle attività manifatturiere	7.361.126	5.309.295	7.133.347	7.698.614	95,0%	94,6%	94,9%	93,8%
CA-Prodotti alimentari, bevande e tabacco	566.030	481.441	620.332	736.823	7,3%	8,6%	8,3%	9,0%
CB-Prodotti tessili, abbigliamento, pelli e accessori	1.694.196	1.170.260	1.597.832	1.809.617	21,9%	20,9%	21,3%	22,1%
CC-Legno e prodotti in legno; carta e stampa	351.000	270.077	401.421	378.707	4,5%	4,8%	5,3%	4,6%
CD-Coke e prodotti petroliferi raffinati	9.712	8.383	12.067	14.831	0,1%	0,1%	0,2%	0,2%
CE-Sostanze e prodotti chimici	669.885	521.526	711.415	797.586	8,6%	9,3%	9,5%	9,7%
CF-Articoli farmaceutici, chimico-medicinali e botanici	16.511	28.985	24.542	21.005	0,2%	0,5%	0,3%	0,3%
CG-Articoli in gomma e materie plastiche, altri prodotti della lavorazione di minerali non metalliferi	223.697	171.353	221.849	225.020	2,9%	3,1%	3,0%	2,7%
CH-Metalli di base e prodotti in metallo, esclusi macchine e impianti	1.893.593	1.142.026	1.655.780	1.882.522	24,4%	20,4%	22,0%	22,9%
CI-Computer, apparecchi elettronici e ottici	329.809	352.328	457.481	329.390	4,3%	6,3%	6,1%	4,0%
CJ-Apparecchi elettrici	357.987	317.263	425.939	421.880	4,6%	5,7%	5,7%	5,1%
CK-Macchinari ed apparecchi n.c.a.	719.511	460.412	572.289	600.511	9,3%	8,2%	7,6%	7,3%
CL-Mezzi di trasporto	196.742	172.189	192.187	195.301	2,5%	3,1%	2,6%	2,4%
CM-Prodotti delle altre attività manifatturiere	332.452	213.050	240.213	285.421	4,3%	3,8%	3,2%	3,5%
E-Prodotti delle attività di trattamento dei rifiuti e risanamento	67.913	59.119	100.806	122.647	0,9%	1,1%	1,3%	1,5%
Altro	15.650	16.817	15.259	15.347	0,2%	0,3%	0,2%	0,2%
<b>TOTALE</b>	<b>7.745.424</b>	<b>5.610.974</b>	<b>7.513.767</b>	<b>8.206.862</b>	<b>100%</b>	<b>100%</b>	<b>100%</b>	<b>100%</b>

	ESPORTAZIONI (V.A.)				ESPORTAZIONI (% SUL TOTALE)			
	2008	2009	2010	2011	2008	2009	2010	2011
A-Prodotti dell'agricoltura, della silvicoltura e della pesca	35.740	29.867	27.093	23.676	0,2%	0,3%	0,2%	0,2%
B-Prodotti dell'estrazione di minerali da cave e miniere	7.634	8.430	8.388	10.459	0,1%	0,1%	0,1%	0,1%
C-Prodotti delle attività manifatturiere	14.696.912	10.966.911	12.895.048	14.336.312	99,0%	98,8%	98,7%	98,9%
CA-Prodotti alimentari, bevande e tabacco	303.155	297.329	348.607	411.944	2,0%	2,7%	2,7%	2,8%
CB-Prodotti tessili, abbigliamento, pelli e accessori	3.409.701	2.604.444	3.104.711	3.406.741	23,0%	23,5%	23,8%	23,5%
CC-Legno e prodotti in legno; carta e stampa	349.287	294.954	399.387	360.584	2,4%	2,7%	3,1%	2,5%
CD-Coke e prodotti petroliferi raffinati	1.137	2.394	1.523	2.340	0,0%	0,0%	0,0%	0,0%
CE-Sostanze e prodotti chimici	537.395	467.521	560.077	567.487	3,6%	4,2%	4,3%	3,9%
CF-Articoli farmaceutici, chimico-medicinali e botanici	82.170	72.617	87.775	96.164	0,6%	0,7%	0,7%	0,7%
CG-Articoli in gomma e materie plastiche, altri prodotti della lavorazione di minerali non metalliferi	698.170	561.368	633.118	680.864	4,7%	5,1%	4,8%	4,7%
CH-Metalli di base e prodotti in metallo, esclusi macchine e impianti	2.667.470	1.728.702	2.019.621	2.274.381	18,0%	15,6%	15,5%	15,7%
CI-Computer, apparecchi elettronici e ottici	326.323	265.143	273.510	289.977	2,2%	2,4%	2,1%	2,0%
CJ-Apparecchi elettrici	1.330.849	956.371	1.137.804	1.301.810	9,0%	8,6%	8,7%	9,0%
CK-Macchinari ed apparecchi n.c.a.	2.754.319	2.057.165	2.343.914	2.835.312	18,6%	18,5%	17,9%	19,6%
CL-Mezzi di trasporto	385.004	343.717	392.829	398.631	2,6%	3,1%	3,0%	2,8%
CM-Prodotti delle altre attività manifatturiere	1.851.933	1.315.187	1.592.172	1.710.077	12,5%	11,9%	12,2%	11,8%
E-Prodotti delle attività di trattamento dei rifiuti e risanamento	20.647	14.875	57.828	35.693	0,1%	0,1%	0,4%	0,2%
Altro	84.914	75.497	80.173	88.378	0,6%	0,7%	0,6%	0,6%
<b>TOTALE</b>	<b>14.845.847</b>	<b>11.095.579</b>	<b>13.068.530</b>	<b>14.494.518</b>	<b>100%</b>	<b>100%</b>	<b>100%</b>	<b>100%</b>

Fonte: Istat. Elaborazioni Ufficio Statistica Provincia di Vicenza.

**IMPORTAZIONI - Movimenti valutari per classe merceologica (gruppi CPATECO 2007) in provincia di Vicenza - prime 20 voci. Anni 2009-2011** (valori in migliaia di euro)

	2009		2010		2011	
	valori assoluti	% sul tot.	valori assoluti	% sul tot.	valori assoluti	% sul tot.
CH244-Metalli di base preziosi e altri metalli non ferrosi; combustibili nucleari	787.948	14,0%	1.209.200	16,1%	1.326.003	16,2%
CB151-Cuoio conciato e lavorato; articoli da viaggio, borse, pelletteria e selleria; pellicce preparate e tinte	432.179	7,7%	728.813	9,7%	854.108	10,4%
CE201-Prodotti chimici di base, fertilizzanti e composti azotati, materie plastiche e gomma sintetica in forme primarie	410.639	7,3%	569.390	7,6%	652.048	7,9%
CB141-Articoli di abbigliamento, escluso l'abbigliamento in pelliccia	383.442	6,8%	439.080	5,8%	467.854	5,7%
CA101-Carne lavorata e conservata e prodotti a base di carne	193.862	3,5%	317.454	4,2%	391.820	4,8%
CH241-Prodotti della siderurgia	179.962	3,2%	239.007	3,2%	343.199	4,2%
CC171-Pasta-carta, carta e cartone	150.753	2,7%	233.879	3,1%	206.173	2,5%
CK281-Macchine di impiego generale	135.684	2,4%	170.437	2,3%	195.217	2,4%
AA011-Prodotti di colture agricole non permanenti	125.586	2,2%	112.735	1,5%	193.246	2,4%
CA105-Prodotti delle industrie lattiero-casearie	110.187	2,0%	143.699	1,9%	191.897	2,3%
CM321-Gioielleria, bigiotteria e articoli connessi; pietre preziose lavorate	120.089	2,1%	128.851	1,7%	177.372	2,2%
CB132-Tessuti	123.384	2,2%	143.121	1,9%	169.475	2,1%
CJ271-Motori, generatori e trasformatori elettrici; apparecchiature per la distribuzione e il controllo dell'elettricità	89.217	1,6%	145.014	1,9%	159.162	1,9%
CK289-Altre macchine per impieghi speciali	139.863	2,5%	150.718	2,0%	155.562	1,9%
CK282-Altre macchine di impiego generale	117.799	2,1%	151.508	2,0%	148.472	1,8%
CI261-Componenti elettronici e schede elettroniche	68.777	1,2%	163.453	2,2%	141.329	1,7%
CB131-Filati di fibre tessili	78.184	1,4%	118.762	1,6%	140.544	1,7%
EE381-Rifiuti	59.119	1,1%	100.806	1,3%	122.647	1,5%
CG222-Articoli in materie plastiche	82.261	1,5%	99.533	1,3%	105.763	1,3%
CJ272-Batterie di pile e accumulatori elettrici	100.439	1,8%	121.539	1,6%	103.638	1,3%

Fonte: Istat. Elaborazioni Ufficio Statistica Provincia di Vicenza.

**IMPORTAZIONI - Movimenti valutarî per paese in provincia di Vicenza - prime 20 voci. Anni 2009-2011** (valori in migliaia di euro)

	2009		2010		2011	
	valori assoluti	% sul tot. Import	valori assoluti	% sul tot. Import	valori assoluti	% sul tot. Import
Germania	890.592	15,9%	1.220.379	16,2%	1.283.144	16,2%
Cina	492.703	8,8%	651.563	8,7%	701.076	8,7%
Svizzera	293.525	5,2%	418.246	5,6%	482.186	6,0%
Francia	349.312	6,2%	442.074	5,9%	480.778	5,9%
Paesi Bassi	304.990	5,4%	451.092	6,0%	420.573	5,6%
Austria	222.773	4,0%	275.385	3,7%	295.406	4,0%
Stati Uniti	176.514	3,1%	250.902	3,3%	293.341	3,7%
Sudafrica	233.009	4,2%	298.870	4,0%	284.999	3,7%
Spagna	167.596	3,0%	268.596	3,6%	284.519	3,6%
Belgio	205.735	3,7%	279.456	3,7%	283.934	3,6%
Brasile	190.010	3,4%	269.080	3,6%	259.627	3,3%
Romania	181.951	3,2%	202.123	2,7%	250.208	2,8%
Ceca, Repubblica	162.616	2,9%	213.319	2,8%	242.334	2,7%
India	99.152	1,8%	154.213	2,1%	180.388	2,1%
Regno Unito	103.857	1,9%	150.870	2,0%	176.169	2,0%
Tunisia	109.371	1,9%	135.322	1,8%	145.360	1,8%
Russia	45.100	0,8%	92.371	1,2%	142.105	1,4%
Turchia	88.972	1,6%	104.171	1,4%	133.696	1,4%
Ucraina	62.814	1,1%	55.168	0,7%	125.835	1,4%
Svezia	57.719	1,0%	69.214	0,9%	118.291	1,3%

Fonte: Istat. Elaborazioni Ufficio Statistica Provincia di Vicenza.

**ESPORTAZIONI - Movimenti valutari per classe merceologica (gruppi CPATECO 2007) in provincia di Vicenza - prime 20 voci. Anni 2009-2011** (valori in migliaia di euro)

	2009		2010		2011	
	valori assoluti	% sul tot.	valori assoluti	% sul tot.	valori assoluti	% sul tot.
CB151-Cuoio conciato e lavorato; articoli da viaggio, borse, pelletteria e selleria; pellicce preparate e tinte	1.565.320	10,5%	1.229.127	11,0%	1.518.834	11,6%
CM321-Gioielleria, bigiotteria e articoli connessi; pietre preziose lavorate	1.368.196	9,2%	990.881	8,8%	1.221.077	9,3%
CB141-Articoli di abbigliamento, escluso l'abbigliamento in pelliccia	1.107.925	7,5%	807.382	7,2%	918.415	7,0%
CK289-Altre macchine per impieghi speciali	706.433	4,8%	538.940	4,8%	701.722	5,4%
CK281-Macchine di impiego generale	802.709	5,4%	661.909	5,9%	680.653	5,2%
CK282-Altre macchine di impiego generale	618.503	4,2%	455.815	4,1%	526.968	4,0%
CH259-Altri prodotti in metallo	703.895	4,7%	496.746	4,4%	515.596	3,9%
CJ271-Motori, generatori e trasformatori elettrici; apparecchiature per la distribuzione e il controllo dell'elettricità	513.929	3,5%	417.839	3,7%	484.977	3,7%
CH241-Prodotti della siderurgia	434.925	2,9%	368.894	3,3%	417.047	3,2%
CG222-Articoli in materie plastiche	581.012	3,9%	275.785	2,5%	404.790	3,1%
CJ273-Apparecchiature di cablaggio	337.074	2,3%	298.569	2,7%	351.608	2,7%
CK284-Macchine per la formatura dei metalli e altre macchine utensili	235.945	1,6%	205.358	1,8%	303.293	2,3%
CE201-Prodotti chimici di base, fertilizzanti e composti azotati, materie plastiche e gomma sintetica in forme primarie	369.296	2,5%	218.664	2,0%	293.712	2,2%
CH243-Altri prodotti della prima trasformazione dell'acciaio	404.356	2,7%	273.146	2,4%	292.523	2,2%
CM310-Mobili	267.521	1,8%	228.431	2,0%	276.253	2,1%
CH244-Metalli di base preziosi e altri metalli non ferrosi; combustibili nucleari	416.198	2,8%	270.270	2,4%	269.464	2,1%
CC171-Pasta-carta, carta e cartone	321.352	2,2%	170.609	1,5%	250.202	1,9%
CK283-Macchine per l'agricoltura e la silvicoltura	193.064	1,3%	189.295	1,7%	197.834	1,5%
CH242-Tubi, condotti, profilati cavi e relativi accessori in acciaio (esclusi quelli in acciaio colato)	235.751	1,6%	179.195	1,6%	184.495	1,4%
CB132-Tessuti	206.739	1,4%	156.011	1,4%	178.884	1,4%

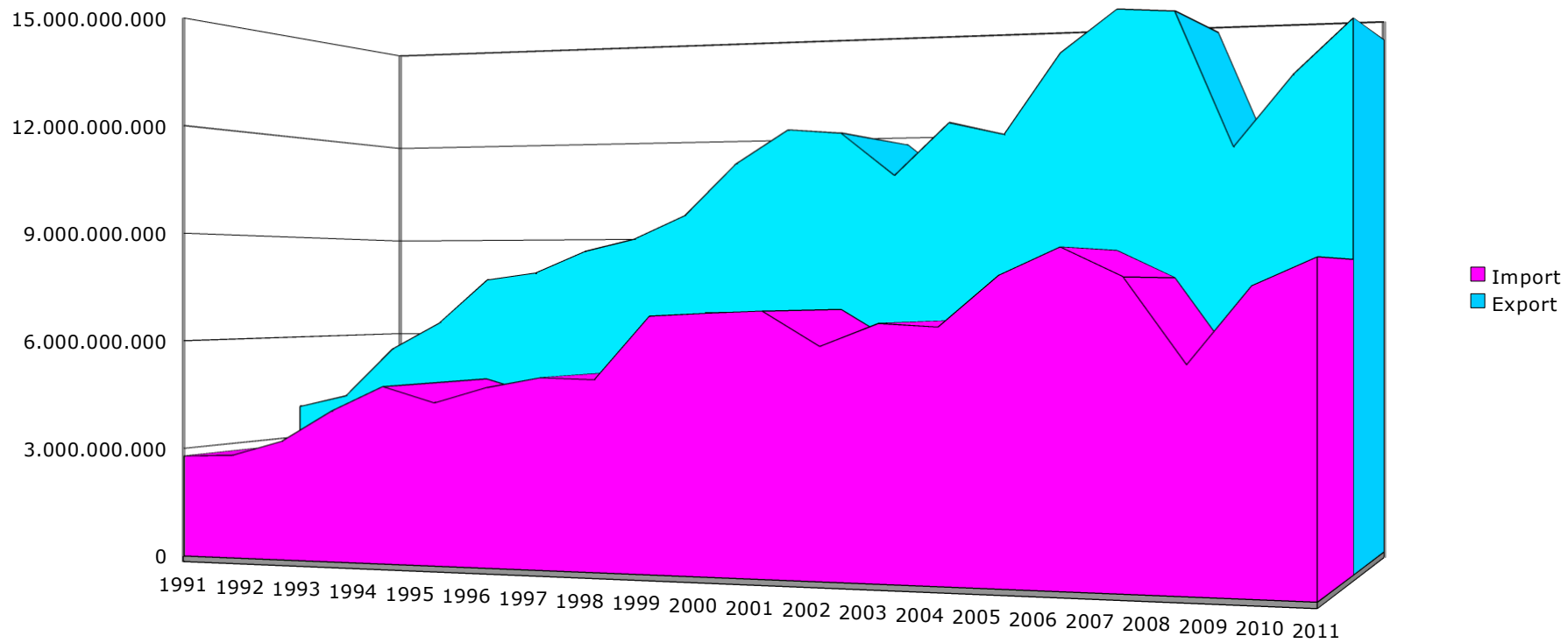
Fonte: Istat. Elaborazioni Ufficio Statistica Provincia di Vicenza.

**ESPORTAZIONI - Movimenti valutari per paese in provincia di Vicenza - prime 20 voci. Anni 2009-2011** (valori in migliaia di euro)

	2009		2010		2011	
	valori assoluti	% sul tot. Import	valori assoluti	% sul tot. Import	valori assoluti	% sul tot. Import
Germania	1.409.847	12,6%	1.665.808	12,7%	1.942.994	13,4%
Francia	1.226.346	10,9%	1.364.039	10,4%	1.450.015	10,0%
Stati Uniti	778.810	7,0%	965.069	7,4%	1.122.196	7,7%
Svizzera	438.135	3,9%	611.305	4,7%	717.420	4,9%
Spagna	528.368	4,7%	608.140	4,7%	615.077	4,2%
Regno Unito	509.489	4,5%	552.481	4,2%	588.146	4,1%
Cina	331.954	3,0%	430.796	3,3%	555.625	3,8%
Russia	299.400	2,7%	345.975	2,6%	404.127	2,8%
Polonia	290.099	2,6%	352.422	2,7%	391.122	2,7%
Austria	297.256	2,7%	325.600	2,5%	376.812	2,6%
Belgio	288.718	2,6%	304.580	2,3%	332.837	2,3%
Turchia	203.670	1,8%	297.552	2,3%	323.589	2,2%
Romania	238.394	2,1%	256.956	2,0%	319.925	2,2%
Hong Kong	224.180	2,0%	293.505	2,2%	319.256	2,2%
Paesi Bassi	259.341	2,3%	278.611	2,1%	267.957	1,8%
Emirati Arabi Uniti	212.865	1,9%	267.195	2,0%	266.527	1,8%
Ceca, Repubblica	192.731	1,7%	220.347	1,7%	255.511	1,8%
Svezia	144.459	1,3%	172.065	1,3%	225.202	1,6%
Brasile	88.040	0,8%	123.122	0,9%	174.379	1,2%
India	118.317	1,1%	138.710	1,1%	172.671	1,2%

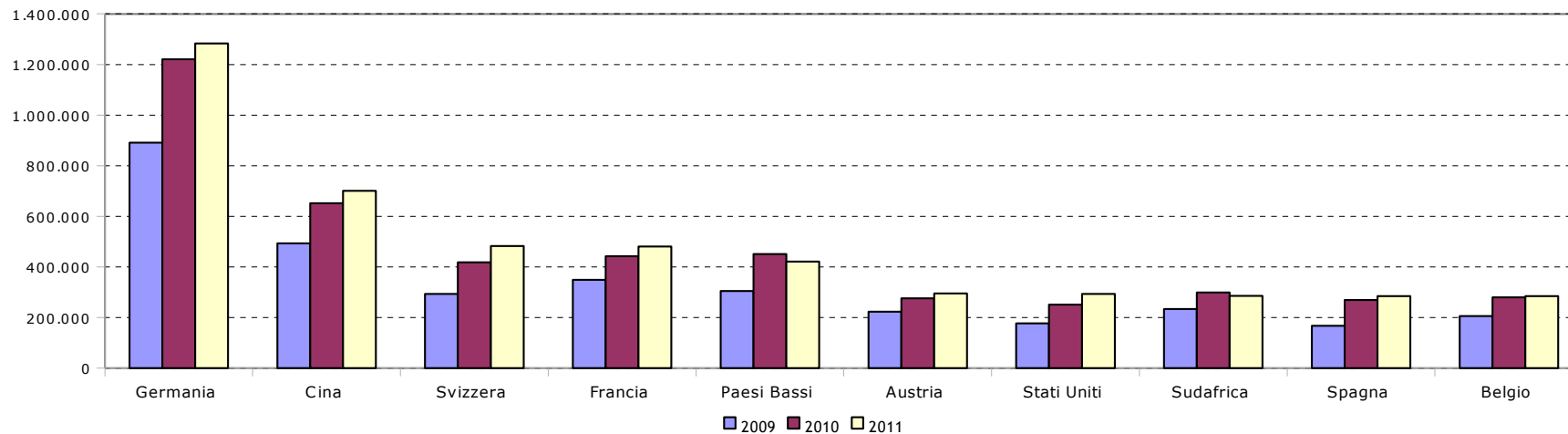
Fonte: Istat. Elaborazioni Ufficio Statistica Provincia di Vicenza.

### Importazioni e esportazioni - movimenti valutari (in euro) in provincia di Vicenza. Anni 1991-2011.

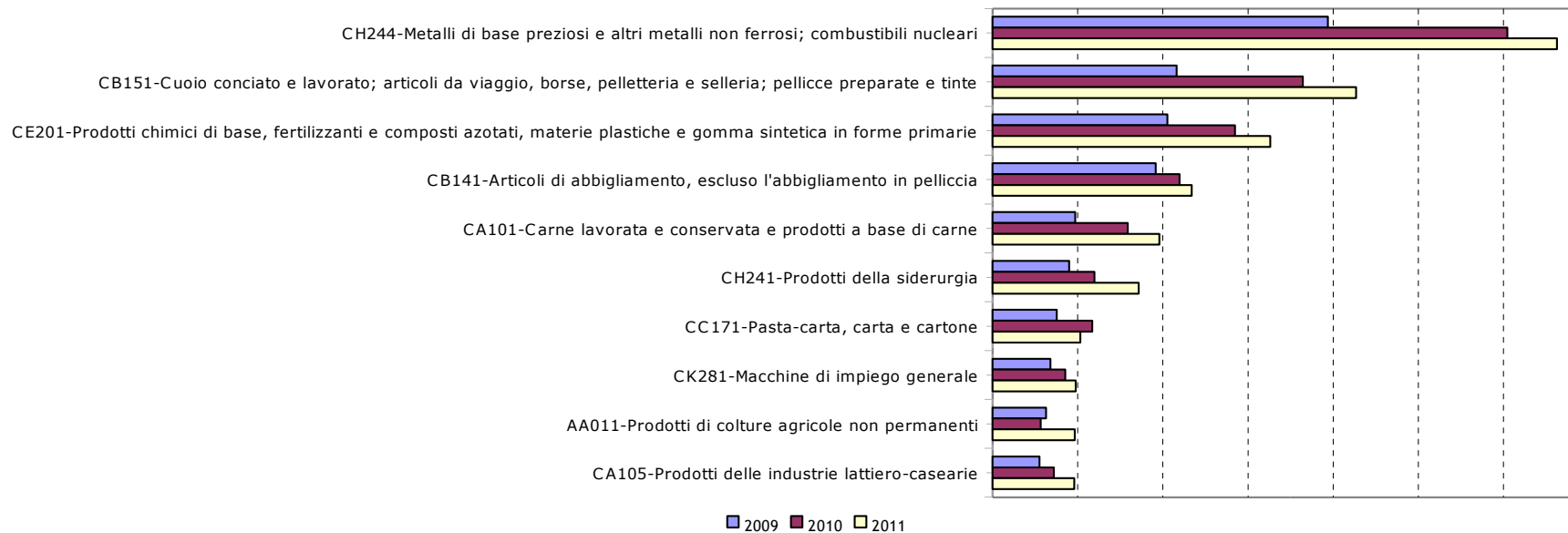


Fonte: Istat. Elaborazioni Ufficio Statistica Provincia di Vicenza.

**IMPORTAZIONI - movimenti valutarî (migliaia di euro) per Paese in provincia di Vicenza. Prime 10 voci. Anni 2009-2011.**

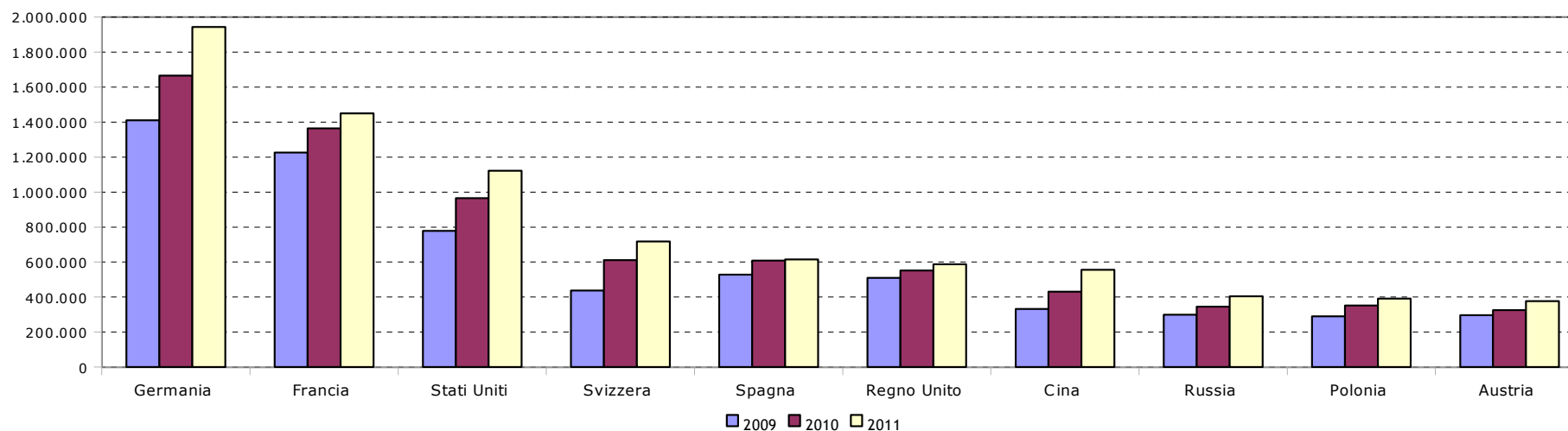


**IMPORTAZIONI - movimenti valutarî (migliaia di euro) per voce merceologica in provincia di Vicenza. Prime 10 voci. Anni 2009-2011.**



Fonte: Istat. Elaborazioni Ufficio Statistica Provincia di Vicenza.

**ESPORTAZIONI - movimenti valutarî (migliaia di euro) per Paese in provincia di Vicenza. Prime 10 voci. Anni 2009-2011.**



**ESPORTAZIONI - movimenti valutarî (migliaia di euro) per voce merceologica in provincia di Vicenza. Prime 10 voci. Anni 2009-2011.**

