

Dinamica del PIL nel 2008 - 2009. Tassi di crescita

	Previsioni ad aprile 2008		Consuntivo 2008	Previsioni ad aprile 2009	
	2008	2009		2009	2010
Mondo	3,7	3,8	3,2	-1,3	1,9
Unione Europea	1,8	1,7	1,1	-4,0	-0,3
-Area Euro a 16	1,4	1,2	0,9	-4,2	-0,4
-Germania	1,4	1,0	1,3	-5,6	-1,0
-Francia	1,4	1,2	0,7	-3,0	0,4
-Italia	0,3	0,3	-1,0	-4,4	-0,4
-Spagna	1,8	1,7	1,2	-3,0	-0,7
-Regno Unito	1,6	1,6	0,7	-4,1	-0,4
Stati Uniti	0,5	0,6	1,1	-2,8	0,0
Giappone	1,4	1,5	-0,6	-6,2	0,5
Economie emergenti e Paesi in via di sviluppo	6,7	6,6	6,1	1,6	4,0
-Africa	6,2	6,3	5,2	2,0	3,9
-Europa centrale e dell'Est	4,4	4,3	2,9	-3,7	0,8
-Russia	6,8	6,3	5,6	-6,0	0,5
-Cina	9,3	9,5	9,0	6,5	7,5
-India	7,9	8,0	7,3	4,5	5,6
-Brasile	4,8	3,7	5,1	-1,3	2,2

Fonte: Il mercato del lavoro nel Veneto - Tendenze e politiche - Rapporto 2009 a cura di Veneto Lavoro su dati FMI

Prodotto interno lordo. Anni 2003-2009

	2003	2004	2005	2006	2007	2008
VICENZA						
Prodotto interno lordo (in milioni di euro correnti)	21.971	23.590	24.018	24.219	25.470	25.113
Prodotto interno lordo pro-capite (in euro correnti)	27.018	28.583	28.762	28.784	30.127	29.658
VENETO						
Prodotto interno lordo (in milioni di euro correnti)	124.288	130.716	133.488	136.923	144.565	146.769
Prodotto interno lordo pro-capite (in euro correnti)	26.959	27.982	28.287	28.790	30.232	30.206
ITALIA						
Prodotto interno lordo (in milioni di euro correnti)	1.335.354	1.390.539	1.423.048	1.475.401	1.534.561	1.562.183
Prodotto interno lordo pro-capite (in euro correnti)	23.181	23.903	24.281	25.032	25.921	26.279

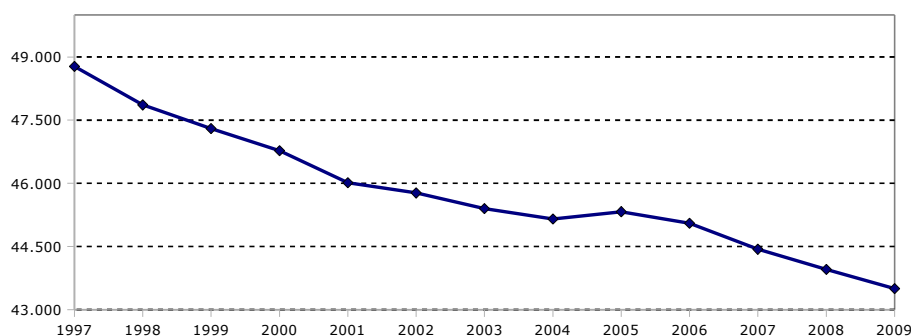
Fonte: CCIAA Vicenza. Elaborazione Unioncamere Veneto su dati ISTAT e Istituto Tagliacarne

Imprese attive iscritte al Registro Imprese per forma giuridica e struttura economica in provincia di Vicenza. Situazione al 31.12 degli anni dal 1998 al 2009

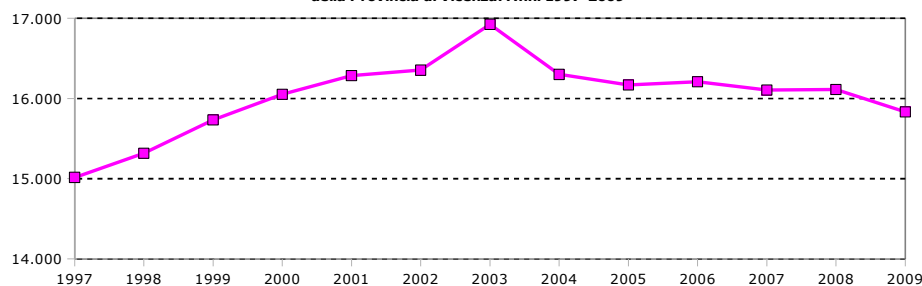
	1998	1999	2000	2001	2002	2003	2004	2005	2006	2007	2008	2009	
												Ateco 2002	Ateco 2007
FORMA GIURIDICA													
<i>Ditte individuali</i>	47.861	47.297	46.773	46.011	45.769	45.398	45.152	45.325	45.050	44.432	43.954	43.497	43.497
<i>Società di persone</i>	15.318	15.732	16.051	16.284	16.353	16.924	16.300	16.168	16.207	16.104	16.111	15.833	15.833
<i>Società di capitali</i>	9.215	9.827	10.563	11.602	12.532	13.035	13.682	14.249	14.900	15.498	16.317	16.467	16.467
<i>Altro</i>	689	737	786	787	807	810	822	820	840	870	909	910	910
SETTORE PRIMARIO	15.828	15.255	14.539	13.537	12.782	12.118	11.789	11.602	11.289	10.825	10.650	10.354	10.148
SETTORE SECONDARIO	23.566	24.004	24.585	25.150	25.748	26.006	26.149	26.360	26.397	26.388	26.693	26.158	25.642
<i>di cui: Att. manifattura</i>	<i>15.265</i>	<i>15.302</i>	<i>15.424</i>	<i>15.543</i>	<i>15.539</i>	<i>15.370</i>	<i>15.140</i>	<i>15.016</i>	<i>14.725</i>	<i>14.559</i>	<i>14.662</i>	<i>14.294</i>	<i>13.342</i>
<i>Costruzioni</i>	<i>8.186</i>	<i>8.584</i>	<i>9.046</i>	<i>9.497</i>	<i>10.101</i>	<i>10.518</i>	<i>10.885</i>	<i>11.207</i>	<i>11.536</i>	<i>11.685</i>	<i>11.882</i>	<i>11.715</i>	<i>12.054</i>
SETTORE TERZIARIO	33.689	34.334	35.049	35.997	36.931	37.413	38.018	38.600	39.311	39.691	39.948	40.195	40.917
<i>di cui: Commercio</i>	<i>17.257</i>	<i>17.237</i>	<i>17.198</i>	<i>17.329</i>	<i>17.583</i>	<i>17.619</i>	<i>17.767</i>	<i>17.859</i>	<i>18.121</i>	<i>18.084</i>	<i>17.867</i>	<i>17.859</i>	<i>17.560</i>
<i>Altre attività</i>	<i>16.432</i>	<i>17.097</i>	<i>17.851</i>	<i>18.668</i>	<i>19.348</i>	<i>19.794</i>	<i>20.251</i>	<i>20.741</i>	<i>21.190</i>	<i>21.607</i>	<i>22.081</i>	<i>22.336</i>	<i>23.357</i>
TOTALE IMPR. ATTIVE	73.083	73.593	74.173	74.684	75.461	75.537	75.956	76.562	76.997	76.904	77.291	76.707	76.707

Da giugno 2008 è stata introdotta la classificazione delle imprese per attività economica ATECO 2007 e non più solo la classificazione ATECO 2002
 Fonte: Elaborazioni Ufficio statistica Provincia di Vicenza su dati Infocamere - Movimprese

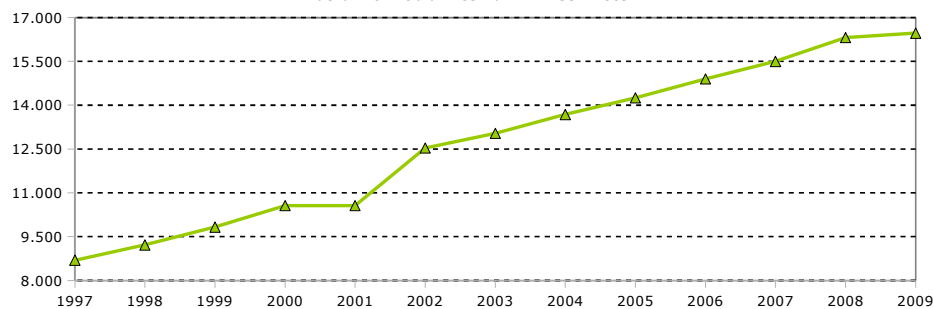
Ditte individuali iscritte al Registro Imprese della Provincia di Vicenza. Anni 1997-2009



Società di persone iscritte al Registro Imprese della Provincia di Vicenza. Anni 1997-2009



Società di capitali iscritte al Registro Imprese della Provincia di Vicenza. Anni 1997-2009



Fonte: Elaborazioni Ufficio statistica Provincia di Vicenza su dati Infocamere - Movimprese

Evoluzione della struttura economica delle imprese della provincia di Vicenza. Anni 2006-2009

	Indice di natalità ⁽¹⁾				Indice di mortalità ⁽²⁾				Indice di sviluppo ⁽³⁾			
	2006	2007	2008	2009	2006	2007	2008	2009	2006	2007	2008	2009
PRIMARIO	2,6	3,1	3,6	2,8	5,7	7,4	5,9	5,9	-3,1	-4,3	-2,3	-3,1
SECONDARIO	6,2	5,4	5,3	4,3	6,8	6,5	6,0	6,0	-0,6	-1,0	-0,7	-1,7
<i>di cui:</i> Att. manifattura	4,0	3,7	3,7	3,3	6,4	5,7	5,4	5,2	-2,4	-2,0	-1,7	-1,8
Costruzioni	9,1	7,9	7,5	5,6	7,4	7,6	6,9	7,2	1,7	0,3	0,6	-1,6
TERZIARIO	9,8	8,3	7,4	7,7	6,7	7,3	7,4	6,3	3,1	1,0	0,0	1,5
<i>di cui:</i> Commercio	7,2	5,7	5,1	6,1	8,1	7,7	8,0	6,7	-0,9	-2,0	-2,9	-0,6
Altre attività	12,1	10,1	9,0	8,9	5,5	7,0	7,0	5,9	6,6	3,1	1,9	2,9
TOTALE	7,5	6,7	6,2	6,0	6,6	7,0	6,8	6,1	0,9	-0,4	-0,6	-0,2

Fonte: Elaborazioni Ufficio statistica Provincia di Vicenza su dati Infocamere - Movimprese

⁽¹⁾ L'indice di natalità: rapporto % fra imprese iscritte in un anno ed imprese registrate all'inizio dell'anno

⁽²⁾ L'indice di mortalità: rapporto % fra imprese cancellate in un anno ed imprese registrate all'inizio dell'anno

⁽³⁾ L'indice di sviluppo (in %): saldo fra imprese iscritte e cancellate in un anno diviso per il numero di imprese registrate all'inizio dell'anno

Dimensione media delle imprese per settore di attività economica (numero di addetti per unità locale) ai Censimenti dell'Industria e dei Servizi del 1991 e del 2001

	PROVINCIA DI VICENZA		REGIONE VENETO		ITALIA	
	1991	2001	1991	2001	1991	2001
INDUSTRIA	8,0	10,8	6,8	9,9	6,7	8,4
COMMERCIO	2,6	2,7	2,6	2,6	2,4	2,4
ALTRI SERVIZI	2,9	2,7	3,4	3,1	3,6	3,1
TOTALE	5,1	4,5	4,8	4,0	4,6	3,6

Fonte: Elaborazioni Ufficio statistica Provincia di Vicenza su dati ISTAT

Imprese artigiane operative al 31.12 degli anni dal 1998 al 2009 per attività svolta: Provincia di Vicenza e Regione Veneto

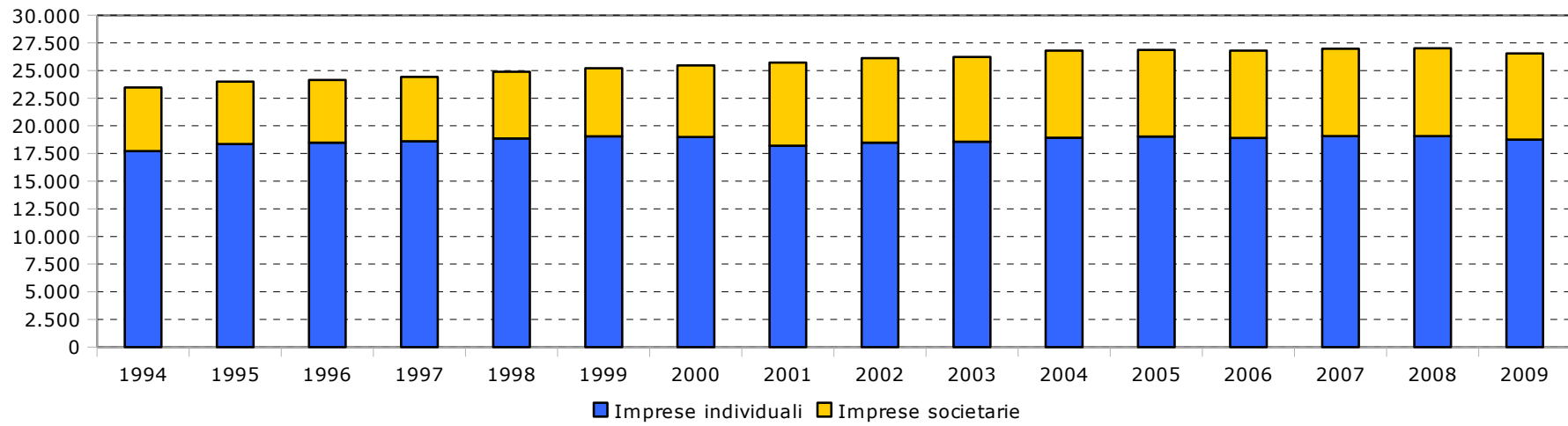
PROVINCIA DI VICENZA													
	1998	1999	2000	2001	2002	2003	2004	2005	2006	2007	2008	2009	
												Ateco 2002	Ateco 2007
Attività agricole	193	203	227	240	266	272	303	323	339	363	383	396	223
Artigianato di produzione	16.733	17.285	17.654	18.056	18.488	18.627	19.110	19.233	19.281	19.458	19.493	19.044	18.350
Artigianato di servizio	7.416	7.474	7.433	7.469	7.407	7.363	7.375	7.300	7.185	7.158	7.137	7.108	7.975
TOTALE	24.342	24.962	25.314	25.765	26.161	26.262	26.788	26.856	26.805	26.979	27.013	26.548	26.548
VENETO													
	1998	1999	2000	2001	2002	2003	2004	2005	2006	2007	2008	2009	
												Ateco 2002	Ateco 2007
Attività agricole	1.326	1.429	1.584	1.700	1.793	1.879	1.998	2.112	2.162	2.252	2.328	2.385	1.506
Artigianato di produzione	88.768	91.614	93.638	95.536	98.061	99.685	101.669	103.237	104.605	105.472	104.934	102.108	97.728
Artigianato di servizio	42.630	42.863	42.243	41.971	41.549	41.267	41.235	40.701	40.118	39.598	39.263	38.837	44.096
TOTALE	132.724	135.906	137.465	139.207	141.403	142.831	144.902	146.050	146.885	147.322	146.525	143.330	143.330

Fonte: Elaborazioni Unioncamere su dati Infocamere - Movimprese

Nota Bene: Da giugno 2008 è stata introdotta la classificazione delle imprese per attività economica ATECO 2007. Con ATECO 2002 le attività agricole comprendono le voci A, B; l'artigianato di produzione comprende le voci C, D, E, F; l'artigianato di servizio le voci G, H, I, J, K, L, M, N, O, P, NC

Con la classificazione ATECO 2007 le attività agricole comprendono la voce A; l'artigianato di produzione le voci B, C, D, E, F; l'artigianato di servizio le voci G, H, I, J, K, M, N, O, P, Q, R, S, T, U, NC

**Imprese artigiane per forma giuridica.
Anni 1994-2009**



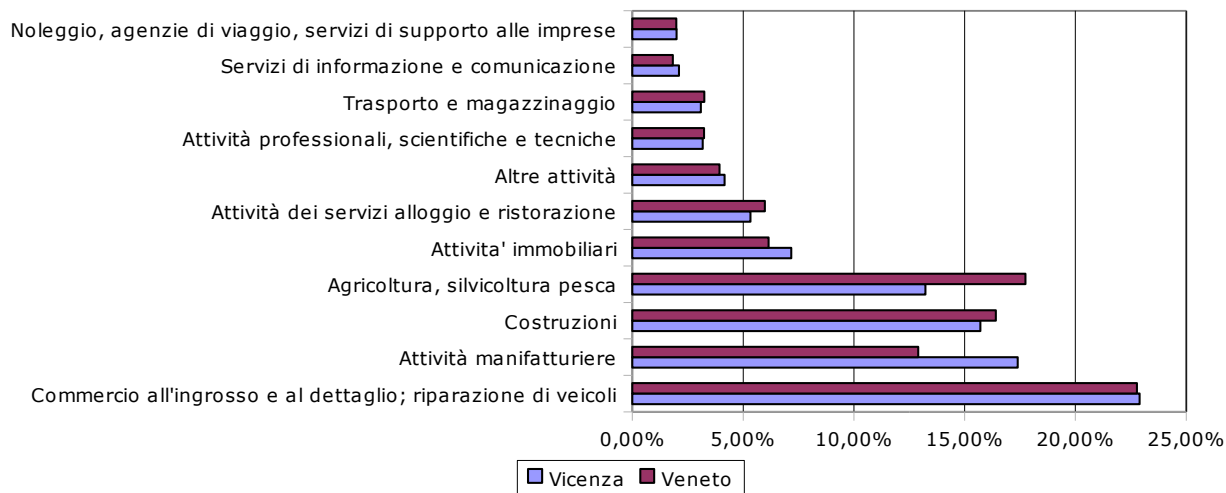
Fonte: Elaborazioni Unioncamere su dati Infocamere - Movimprese

Imprese attive, in complesso e artigiane, per settore di attività in provincia di Vicenza e in Veneto (classificazione ATECO 2007). Anno 2009

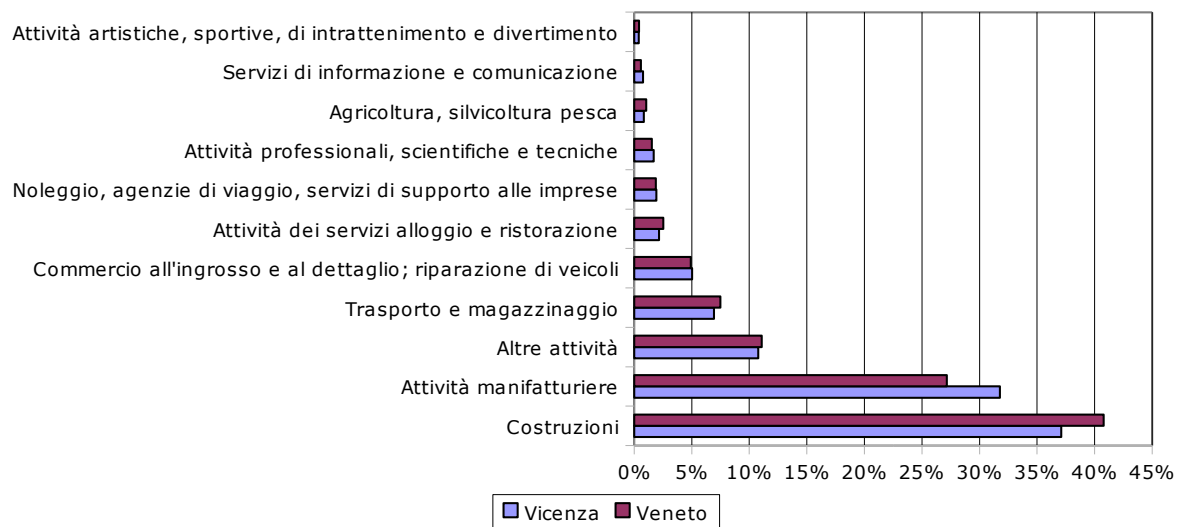
	VICENZA			VENETO		
	totale imprese	imprese artigiane	% imprese Artigiane sul totale	totale imprese	imprese artigiane	% imprese Artigiane sul totale
Agricoltura, silvicoltura pesca	10.148	223	2,20%	81.353	1.506	1,85%
Estrazione di minerali da cave e miniere	94	29	30,85%	277	87	31,41%
Attività manifatturiere	13.342	8.433	63,21%	59.166	38.936	65,81%
Industrie alimentari	535	368	68,79%	3.360	2.442	72,68%
Industria delle bevande	48	18	37,50%	341	101	29,62%
Industrie tessili	367	243	66,21%	1.523	1.009	66,25%
Confezione di articoli di abbigliamento	1.097	708	64,54%	6.246	4.216	67,50%
Fabbricazione di articoli in pelle e simili	801	364	45,44%	2.765	1.601	57,90%
Industria del legno e dei prodotti in legno e sughero	772	652	84,46%	4.479	3.651	81,51%
Fabbr. di carta e di prodotti di carta	104	48	46,15%	475	195	41,05%
Stampa e riproduzione di supporti registrati	300	217	72,33%	1.811	1.199	66,21%
Fabbr. di prodotti chimici	147	30	20,41%	560	144	25,71%
Fabbr. di articoli in gomma e materie plastiche	403	171	42,43%	1.446	654	45,23%
Fabbr. di altri prodotti della lavor. di minerali non metalliferi	685	459	67,01%	3.075	1.929	62,73%
Metallurgia	134	48	35,82%	373	135	36,19%
Fabbr. di prodotti in metallo (esclusi macchinari)	3.112	2.162	69,47%	12.347	8.699	70,45%
Fabbr. di computer e prodotti di elettronica e ottica	242	107	44,21%	1.080	497	46,02%
Fabbr. di appar. elettriche ed appar. non elettriche per uso domestico	579	301	51,99%	2.141	1.141	53,29%
Fabbr. di macchinari ed apparecchiature nca	1.264	543	42,96%	4.342	2.106	48,50%
Fabbr. di autoveicoli, rimorchi e semirimorchi	71	37	52,11%	379	178	46,97%
Fabbr. di altri mezzi di trasporto	88	46	52,27%	607	362	59,64%
Fabbr. di mobili	815	604	74,11%	5.079	3.577	70,43%
Riparazione, manutenzione ed installazione di macchine	492	383	77,85%	2.049	1.525	74,43%
Altre attività manifatturiere	1.286	924	71,85%	4.688	3.575	76,26%
Fornitura di acqua; reti fognarie, gestione dei rifiuti e risanamento	102	37	36,27%	659	238	36,12%
Fornitura di energia elettrica, gas, vapore e aria condizionata	50	1	2,00%	204	6	2,94%
Costruzioni	12.054	9.850	81,72%	75.211	58.461	77,73%
Commercio all'ingrosso e al dettaglio; riparazione di veicoli	17.560	1.336	7,61%	104.424	7.056	6,76%
Trasporto e magazzinaggio	2.367	1.841	77,78%	14.897	10.739	72,09%
Attività dei servizi alloggio e ristorazione	4.086	574	14,05%	27.391	3.614	13,19%
Servizi di informazione e comunicazione	1.616	200	12,38%	8.402	834	9,93%
Attività finanziarie e assicurative	1.402	3	0,21%	8.676	18	0,21%
Attività immobiliari	5.506	3	0,05%	28.213	39	0,14%
Attività professionali, scientifiche e tecniche	2.435	448	18,40%	14.817	2.174	14,67%
Noleggio, agenzie di viaggio, servizi di supporto alle imprese	1.532	513	33,49%	9.104	2.699	29,65%
Istruzione	222	16	7,21%	1.554	171	11,00%
Sanità e assistenza sociale	244	22	9,02%	1.498	89	5,94%
Attività artistiche, sportive, di intrattenimento e divertimento	500	103	20,60%	3.464	586	16,92%
Altre attività	3.195	2.858	89,45%	18.026	15.869	88,03%
Imprese non classificate	252	58	23,02%	1.016	208	20,47%
TOTALE	76.707	26.548	34,61%	458.352	143.330	31,27%

Fonte: Elaborazioni Ufficio statistica Provincia di Vicenza su dati Infocamere - Movimprese

Distribuzione % delle imprese per i più importanti settori di attività. Anno 2009



**Distribuzione % delle imprese artigiane per i più importanti settore di attività.
Anno 2009**

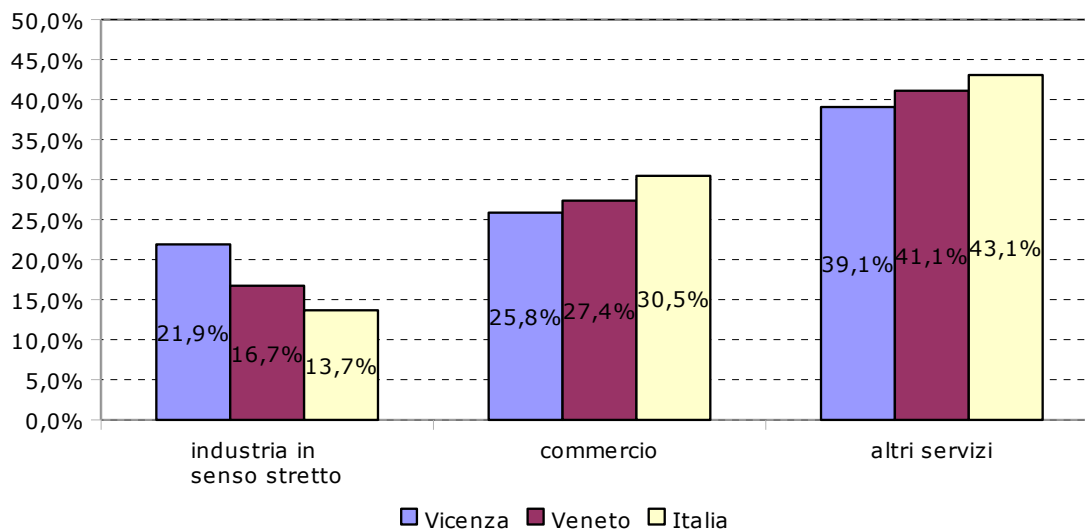


Unità locali e addetti per settore di attività economica al Censimento dell'Industria e dei Servizi 2001

	PROVINCIA DI VICENZA		REGIONE VENETO		ITALIA	
	numero unità locali	numero addetti nelle U. L.	numero unità locali	numero addetti nelle U. L.	numero unità locali	numero addetti nelle U. L.
U. L. DELLE IMPRESE	71.869	323.324	407.256	1.647.038	4.403.431	15.712.908
di cui : <i>Industria in senso stretto</i>	15.750	170.408	68.130	677.650	601.432	5.058.080
<i>Commercio</i>	18.578	49.985	111.465	293.498	1.341.087	3.154.468
<i>Altri servizi</i>	28.083	76.968	167.289	511.097	1.896.072	5.871.860
U. L. DELLE ISTITUZIONI	4.907	43.558	29.373	268.515	352.205	3.697.648
TOTALE	76.776	366.882	436.629	1.915.553	4.755.636	19.410.556

Fonte: Elaborazioni Ufficio statistica Provincia di Vicenza su dati ISTAT

Distribuzione % delle unità locali nei principali settori di attività economica sul totale delle unità locali delle imprese al Censimento del 2001. Vicenza, Veneto e Italia



Fonte: Elaborazioni Ufficio statistica Provincia di Vicenza su dati ISTAT

Unità locali e addetti per sezione di attività economica al Censimento dell'Industria e Servizi. Anno 2001

Comuni	Industria		Commercio		Altri Servizi		Istituzioni		TOTALE	
	UL	Addetti	UL	Addetti	UL	Addetti	UL	Addetti	UL	Addetti
Agugliaro	36	212	32	73	19	27	10	33	97	345
Albettone	73	500	31	64	50	73	8	39	162	676
Alonte	57	866	22	59	34	62	5	26	118	1.013
Altavilla Vicentina	299	2.973	298	1.430	352	1.237	34	243	983	5.883
Altissimo	58	277	20	38	24	43	8	73	110	431
Arcugnano	296	1.728	114	288	222	589	29	94	661	2.699
Arsiero	81	669	62	119	93	172	31	140	267	1.100
Arzignano	782	9.120	681	1.934	830	2.378	116	1.601	2.409	15.033
Asiago	243	795	237	471	414	913	93	802	987	2.981
Asigliano Veneto	24	76	13	19	11	14	7	20	55	129
Barbarano Vicentino	156	1.159	69	164	122	248	27	266	374	1.837
Bassano del Grappa	916	7.081	1.282	3.739	2.336	6.365	328	4.465	4.862	21.650
Bolzano Vicentino	182	1.095	101	418	156	383	36	143	475	2.039
Breganze	186	1.396	159	304	223	463	73	611	641	2.774
Brendola	327	3.787	151	415	219	646	23	249	720	5.097
Bressanvido	106	802	52	111	74	114	12	39	244	1.066
Brogliano	123	719	35	61	61	156	10	39	229	975
Caldogno	333	1.987	246	456	305	711	44	215	928	3.369
Caltrano	57	369	34	50	50	68	13	42	154	529
Calvene	35	103	12	13	30	37	10	35	87	188
Camisano Vicentino	308	1.947	239	663	281	677	65	286	893	3.573
Campiglia dei Berici	90	710	25	63	33	64	6	30	154	867
Campolongo sul Brenta	21	95	10	12	15	30	10	23	56	160
Carre	192	2.203	67	173	104	250	11	85	374	2.711
Cartigliano	153	1.006	60	143	98	161	12	90	323	1.400
Cassola	399	2.256	357	956	480	1.374	50	243	1.286	4.829
Castegnero	85	1.126	40	81	68	104	11	60	204	1.371
Castelgomberto	223	2.269	80	162	130	318	20	138	453	2.887
Chiampo	432	3.716	195	384	270	655	49	320	946	5.075
Chiuppano	104	997	43	98	55	112	14	44	216	1.251
Cismon del Grappa	23	79	15	19	28	69	13	35	79	202
Cogollo del Cengio	105	527	40	125	82	123	21	104	248	879
Conco	116	355	32	53	51	78	16	81	215	567
Cornedo Vicentino	437	2.688	224	658	289	611	43	245	993	4.202
Costabissara	206	996	158	398	164	334	26	134	554	1.862
Creazzo	341	2.428	280	931	334	831	42	229	997	4.419
Crespadoro	44	226	11	15	37	65	11	26	103	332
Dueville	387	2.814	272	646	367	837	72	373	1.098	4.670
Enego	59	80	36	47	65	120	17	47	177	294
Fara Vicentino	120	896	48	96	78	269	19	67	265	1.328
Foza	28	99	16	19	14	23	4	31	62	172
Gallio	71	209	51	74	78	159	25	77	225	519
Gambellara	129	1.396	73	178	62	130	22	69	286	1.773
Gambugliano	46	243	5	6	20	28	4	13	75	290
Grancona	58	349	25	36	40	88	18	50	141	523
Grisignano di Zocco	165	1.251	135	561	140	463	23	93	463	2.368
Grumolo delle Abbadesse	88	867	64	203	82	204	15	72	249	1.346
Isola Vicentina	288	2.150	118	265	173	383	26	248	605	3.046
Laghi	4	7	2	2	3	5	3	4	12	18
Lastebasse	4	7	2	4	7	11	3	4	16	26
Longare	171	912	82	149	124	262	32	174	409	1.497
Lonigo	347	3.354	302	792	455	1.080	103	917	1.207	6.143
Lugo di Vicenza	83	1.051	56	110	90	166	20	93	249	1.420
Lusiana	114	394	48	73	77	126	18	75	257	668
Malo	474	3.487	216	916	318	738	82	519	1.090	5.660
Marano Vicentino	270	1.753	160	324	203	426	34	177	667	2.680
Marostica	402	3.302	355	821	466	1.464	92	567	1.315	6.154
Mason Vicentino	108	525	60	110	71	131	15	101	254	867
Molvena	88	1.269	41	84	57	136	13	40	199	1.529
Montebello Vicentino	260	2.988	126	292	149	374	36	185	571	3.839
Montecchio Maggiore	631	6.572	519	1.662	678	1.886	130	982	1.958	11.102
Montecchio Precalcino	155	1.149	94	247	137	418	27	102	413	1.916
Monte di Malo	112	614	43	95	60	152	9	44	224	905
Montegalda	111	634	60	203	81	145	13	122	265	1.104
Montegaldelta	50	368	24	28	32	54	15	25	121	475

Comuni	Industria		Commercio		Altri Servizi		Istituzioni		TOTALE	
	UL	Addetti	UL	Addetti	UL	Addetti	UL	Addetti	UL	Addetti
Monteviale	43	222	43	89	73	160	13	50	172	521
Monticello Conte Otto	307	2.566	202	376	242	566	47	257	798	3.765
Montorso Vicentino	111	1.554	41	70	65	149	10	65	227	1.838
Mossano	51	233	23	47	24	38	11	137	109	455
Mussolente	289	2.601	126	340	154	310	47	117	616	3.368
Nanto	94	575	51	97	57	101	10	34	212	807
Nogarole Vicentino	31	123	8	19	12	21	5	15	56	178
Nove	242	1.300	95	199	132	259	29	213	498	1.971
Noventa Vicentina	255	1.399	220	489	295	669	46	822	816	3.379
Orgiano	108	919	60	154	74	121	11	142	253	1.336
Pedemonte	35	118	6	6	9	18	11	57	61	199
Pianezze	94	1.016	29	57	45	76	9	37	177	1.186
Piovene Rocchette	164	1.225	156	300	186	345	37	233	543	2.103
Poiana Maggiore	142	635	70	135	110	280	24	86	346	1.136
Posina	32	101	7	9	17	23	10	17	66	150
Pove del Grappa	76	814	67	193	88	195	20	58	251	1.260
Pozzoleone	103	728	50	121	54	112	13	46	220	1.007
Quinto Vicentino	151	1.857	91	163	101	199	35	110	378	2.329
Recoaro Terme	153	525	104	187	179	331	50	289	486	1.332
Roana	164	400	96	147	190	324	48	240	498	1.111
Romano d Ezzelino	484	4.257	365	1.259	388	1.112	66	299	1.303	6.927
Rosa	547	3.843	298	746	403	846	60	427	1.308	5.862
Rossano Veneto	305	2.339	167	425	199	434	21	135	692	3.333
Rotzo	14	43	12	16	18	26	8	25	52	110
Salcedo	30	128	12	22	25	36	9	18	76	204
Sandrigio	311	2.725	183	499	288	717	62	606	844	4.547
San Germano dei Berici	62	293	11	16	20	28	8	23	101	360
San Nazario	27	177	19	51	37	54	19	39	102	321
San Pietro Mussolino	90	1.040	29	60	37	77	9	38	165	1.215
Santorso	188	1.116	114	266	121	294	21	194	444	1.870
San Vito di Leguzzano	121	959	51	141	94	173	23	67	289	1.340
Sarcedo	219	1.502	100	263	152	343	29	111	500	2.219
Sarego	196	2.875	90	198	114	198	30	232	430	3.503
Schiavon	85	365	50	155	46	80	21	40	202	640
Schio	1.056	10.176	860	2.173	1.497	3.998	239	3.039	3.652	19.386
Solagna	37	206	34	65	44	84	11	52	126	407
Sossano	120	759	89	212	126	300	26	301	361	1.572
Sovizzo	227	1.294	122	273	154	298	34	126	537	1.991
Tezze sul Brenta	456	3.172	255	697	260	597	37	215	1.008	4.681
Thiene	671	5.848	864	2.495	1.121	3.832	134	2.420	2.790	14.595
Tonezza del Cimone	30	43	16	21	37	53	16	40	99	157
Torrebelvicino	206	2.026	64	113	121	222	25	133	416	2.494
Torri di Quartesolo	318	2.117	339	1.259	382	1.657	30	229	1.069	5.262
Trissino	416	3.772	133	313	208	470	33	238	790	4.793
Valdagno	515	4.379	469	999	721	1.652	163	1.943	1.868	8.973
Valdastico	41	172	25	38	32	54	12	134	110	398
Valli del Pasubio	69	612	44	78	71	120	22	120	206	930
Valstagna	35	238	24	29	39	83	22	111	120	461
Velo d Astico	72	727	22	38	50	79	8	29	152	873
Vicenza	2.279	15.304	3.146	9.457	6.361	22.863	879	12.015	12.665	59.639
Villaga	85	358	21	39	48	86	10	23	164	506
Villaverla	223	1.462	91	217	115	224	32	206	461	2.109
Zane	270	2.991	196	673	170	342	28	98	664	4.104
Zermeghedo	94	1.328	40	85	32	85	7	44	173	1.542
Zovencedo	26	54	6	6	10	14	6	20	48	94
Zugliano	166	682	112	187	164	307	34	124	476	1.300
TOTALE PROVINCIA	25.208	196.371	18.578	49.985	28.083	76.968	4.907	43.558	76.776	366.882

Fonte : ISTAT - Censimento dell'Industria e Servizi 2001

Unità locali per Comune al 31.12 del 2009

Comune	V.A.	var. % 2008-2009	Comune	V.A.	var. % 2008-2009
AGUGLIARO	227	1,3%	MONTECCHIO PREC.	477	1,5%
ALBETTONE	295	-0,7%	MONTE DI MALO	298	-0,3%
ALONTE	224	1,4%	MONTEGALDA	483	2,5%
ALTAVILLA VIC.	1.294	-0,8%	MONTEGALDELLA	215	-3,2%
ALTISSIMO	135	-2,2%	MONTEVIALE	211	-5,0%
ARCUGNANO	822	-2,4%	MONTICELLO C.O.	894	-0,7%
ARSIERO	296	0,7%	MONTORSO VIC.	335	0,3%
ARZIGNANO	2.873	-0,8%	MOSSANO	200	-2,0%
ASIAGO	1.126	0,2%	MUSSOLENTE	766	-2,5%
ASIGLIANO VENETO	132	-1,5%	NANTO	338	0,6%
BARBARANO VIC.	567	3,1%	NOGAROLE	71	-1,4%
BASSANO DEL G.	4.994	0,5%	NOVE	549	-1,8%
BOLZANO VIC.	695	-1,6%	NOVENTA VIC.	1.140	-1,7%
BREGANZE	870	-0,5%	ORGIANO	374	-1,6%
BRENDOLA	984	1,0%	PEDEMONTE	45	2,3%
BRESSANVIDO	358	-1,4%	PIANEZZE	235	0,0%
BROGLIANO	256	1,6%	PIOVENE ROCC.	561	0,5%
CALDOGNO	1.025	-0,1%	POJANA MAGG.	590	-1,5%
CALTRANO	175	-2,2%	POSINA	54	3,8%
CALVENE	84	-3,4%	POVE DEL G.	299	-2,0%
CAMISANO VIC.	1.258	-0,1%	POZZOLEONE	322	-1,5%
CAMPIGLIA DEI B.	256	-3,0%	QUINTO VIC.	503	-2,3%
CAMPOLONGO SUL B.	52	-1,9%	RECOARO TERME	508	-1,4%
CARRE'	473	0,0%	ROANA	548	1,3%
CARTIGLIANO	363	1,1%	ROMANO D'EZZ.	1.377	0,1%
CASSOLA	1.497	0,5%	ROSA'	1.563	-0,8%
CASTEGNERO	333	-0,9%	ROSSANO V.	798	-3,2%
CASTELGOMBERTO	577	0,5%	ROTZO	50	11,1%
CHIAMPO	1.176	0,0%	SALCEDO	97	0,0%
CHIUPPANO	219	1,9%	SANDRIGO	1.134	0,4%
CISMON DEL G.	84	0,0%	SAN GERMANO	173	-4,4%
COGOLLO DEL C.	255	-1,5%	SAN NAZARIO	118	1,7%
CONCO	261	-0,4%	SAN PIETRO M.	170	0,6%
CORNEDO VIC.	1.079	-2,3%	SANTORSO	560	1,3%
COSTABISSARA	681	-1,2%	SAN VITO DI L.	314	1,9%
CREAZZO	1.101	0,2%	SARCEDO	625	-2,3%
CRESPADORO	120	-0,8%	SAREGO	660	2,0%
DUEVILLE	1.368	-0,1%	SCHIAVON	339	1,5%
ENEGO	208	1,0%	SCHIO	3.670	-1,2%
FARA VIC.	448	1,1%	SOLAGNA	141	3,7%
FOZA	80	-7,0%	SOSSANO	560	-1,4%
GALLIO	282	-0,4%	SOVIZZO	648	0,0%
GAMBELLARA	466	-1,3%	TEZZE SUL B.	1.259	-0,6%
GAMBUGLIANO	97	2,1%	THIENE	3.063	-1,6%
GRANCONA	188	-0,5%	TONEZZA	89	-2,2%
GRISIGNANO DI ZOCCO	566	-3,7%	TORREBELVICINO	459	0,9%
GRUMOLO ABB.	385	-2,3%	TORRI DI Q.LO	1.422	0,6%
ISOLA VIC.	851	0,0%	TRISSINO	979	-1,4%
LAGHI	7	16,7%	VALDAGNO	1.691	-0,1%
LASTEBASSE	13	8,3%	VALDASTICO	100	3,1%
LONGARE	573	-1,2%	VALLI DEL P.	240	1,7%
LONIGO	1.681	-0,9%	VALSTAGNA	108	-3,6%
LUGO DI V.	283	-0,7%	VELO D'ASTICO	172	4,2%
LUSIANA	289	-4,0%	VICENZA	13.453	-0,2%
MALO	1.370	1,2%	VILLAGA	304	0,0%
MARANO VIC.	799	0,5%	VILLAVERLA	647	-0,8%
MAROSTICA	1.491	0,5%	ZANE'	798	3,0%
MASON	413	-2,1%	ZERMEGHEDO	211	-3,7%
MOLVENA	271	-2,5%	ZOVENCEDO	72	1,4%
MONTEBELLO VIC.	851	-1,6%	ZUGLIANO	527	-1,5%
MONTECCHIO MAGG.	2.351	0,8%	n.c.	2	100,0%
TOTALE	91.157	-0,4%			

Importazioni ed Esportazioni - Movimenti valutari per settore di attività economica in provincia di Vicenza. Anni da 2007 a 2009 (valori in migliaia di euro)

	IMPORTAZIONI (V.A.)			IMPORTAZIONI (% SUL TOTALE)		
	2007	2008	2009	2007	2008	2009
A-Prodotti dell'agricoltura, della silvicoltura e della pesca	173.521	230.785	194.129	2,0%	3,0%	3,5%
B-Prodotti dell'estrazione di minerali da cave e miniere	73.706	69.951	27.785	0,9%	0,9%	0,5%
C-Prodotti delle attività manifatturiere	8.151.480	7.361.126	5.220.441	96,2%	95,0%	94,6%
CA-Prodotti alimentari, bevande e tabacco	553.753	566.030	470.469	6,5%	7,3%	8,5%
CB-Prodotti tessili, abbigliamento, pelli e accessori	1.926.092	1.694.196	1.159.603	22,7%	21,9%	21,0%
CC-Legno e prodotti in legno; carta e stampa	413.428	351.000	265.693	4,9%	4,5%	4,8%
CD-Coke e prodotti petroliferi raffinati	6.332	9.712	7.991	0,1%	0,1%	0,1%
CE-Sostanze e prodotti chimici	713.008	669.885	508.076	8,4%	8,6%	9,2%
CF-Articoli farmaceutici, chimico-medicinali e botanici	15.073	16.511	28.371	0,2%	0,2%	0,5%
CG-Articoli in gomma e materie plastiche, altri prodotti della lavorazione di minerali non metalliferi	209.048	223.697	168.970	2,5%	2,9%	3,1%
CH-Metalli di base e prodotti in metallo, esclusi macchine e impianti	2.299.909	1.893.593	1.118.009	27,1%	24,4%	20,3%
CI-Computer, apparecchi elettronici e ottici	312.257	329.809	348.076	3,7%	4,3%	6,3%
CJ-Apparecchi elettrici	318.808	357.987	314.196	3,8%	4,6%	5,7%
CK-Macchinari ed apparecchi n.c.a.	830.899	719.511	451.394	9,8%	9,3%	8,2%
CL-Mezzi di trasporto	202.121	196.742	168.923	2,4%	2,5%	3,1%
CM-Prodotti delle altre attività manifatturiere	350.753	332.452	210.669	4,1%	4,3%	3,8%
E-Prodotti delle attività di trattamento dei rifiuti e risanamento	57.830	67.913	59.018	0,7%	0,9%	1,1%
Altro	18.283	16.541	17.469	0,2%	0,2%	0,3%
TOTALE	8.474.819	7.746.315	5.518.842	100%	100%	100%

	ESPORTAZIONI (V.A.)			ESPORTAZIONI (% SUL TOTALE)		
	2007	2008	2009	2007	2008	2009
A-Prodotti dell'agricoltura, della silvicoltura e della pesca	29.322	35.740	29.867	0,2%	0,2%	0,3%
B-Prodotti dell'estrazione di minerali da cave e miniere	8.480	7.634	8.430	0,1%	0,1%	0,1%
C-Prodotti delle attività manifatturiere	14.813.402	14.696.912	10.966.911	99,0%	99,0%	98,8%
CA-Prodotti alimentari, bevande e tabacco	273.300	303.155	297.329	1,8%	2,0%	2,7%
CB-Prodotti tessili, abbigliamento, pelli e accessori	3.639.427	3.409.701	2.604.444	24,3%	23,0%	23,5%
CC-Legno e prodotti in legno; carta e stampa	350.986	349.287	294.954	2,3%	2,4%	2,7%
CD-Coke e prodotti petroliferi raffinati	1.263	1.137	2.394	0,0%	0,0%	0,0%
CE-Sostanze e prodotti chimici	510.300	537.395	467.521	3,4%	3,6%	4,2%
CF-Articoli farmaceutici, chimico-medicinali e botanici	73.244	82.170	72.617	0,5%	0,6%	0,7%
CG-Articoli in gomma e materie plastiche, altri prodotti della lavorazione di minerali non metalliferi	710.892	698.170	561.368	4,8%	4,7%	5,1%
CH-Metalli di base e prodotti in metallo, esclusi macchine e impianti	2.588.059	2.667.470	1.728.702	17,3%	18,0%	15,6%
CI-Computer, apparecchi elettronici e ottici	352.240	326.323	265.143	2,4%	2,2%	2,4%
CJ-Apparecchi elettrici	1.263.358	1.330.849	956.371	8,4%	9,0%	8,6%
CK-Macchinari ed apparecchi n.c.a.	2.567.089	2.754.319	2.057.165	17,2%	18,6%	18,5%
CL-Mezzi di trasporto	441.453	385.004	343.717	3,0%	2,6%	3,1%
CM-Prodotti delle altre attività manifatturiere	2.041.791	1.851.933	1.315.187	13,6%	12,5%	11,9%
E-Prodotti delle attività di trattamento dei rifiuti e risanamento	18.382	20.647	14.875	0,1%	0,1%	0,1%
Altro	91.420	86.068	75.497	0,6%	0,6%	0,7%
TOTALE	14.961.006	14.847.002	11.095.579	100%	100%	100%

Fonte: Elaborazioni Unioncamere su dati Pegaso ISTAT

IMPORTAZIONI - Movimenti valutari per classe merceologica (gruppi CPATECO 2007) in provincia di Vicenza - prime 20 voci. Anni 2007-2009 (valori in euro)

	2007		2008		2009	
	valori assoluti	% sul tot.	valori assoluti	% sul tot.	valori assoluti	% sul tot.
CH244-Metalli di base preziosi e altri metalli non ferrosi; combustibili nucleari	1.608.603.005	19,0%	1.221.435.910	15,8%	770.599.891	14,0%
CB151-Cuoio conciato e lavorato; articoli da viaggio, borse, pelletteria e selleria; pellicce preparate e tinte	989.867.631	11,7%	788.128.112	10,2%	430.256.938	7,8%
CE201-Prodotti chimici di base, fertilizzanti e composti azotati, materie plastiche e gomma sintetica in forme primarie	576.004.353	6,8%	532.742.511	6,9%	399.281.457	7,2%
CB141-Articoli di abbigliamento, escluso l'abbigliamento in pelliccia	464.541.293	5,5%	466.543.062	6,0%	379.668.024	6,9%
CA101-Carne lavorata e conservata e prodotti a base di carne	336.857.109	4,0%	278.258.126	3,6%	191.187.603	3,5%
CH241-Prodotti della siderurgia	459.388.007	5,4%	423.615.267	5,5%	176.157.293	3,2%
CC171-Pasta-carta, carta-cartone	215.050.984	2,5%	188.243.043	2,4%	150.331.257	2,7%
CK289-Altre macchine per impieghi speciali	347.433.866	4,1%	256.784.637	3,3%	134.362.696	2,4%
CK281-Macchine di impiego generale	164.109.084	1,9%	178.078.226	2,3%	133.724.597	2,4%
AA011-Prodotti di colture agricole non permanenti	88.186.433	1,0%	156.037.865	2,0%	123.714.905	2,2%
CB132-Tessuti	178.334.459	2,1%	170.228.645	2,2%	123.185.302	2,2%
CM321-Gioielleria, bigiotteria e articoli connessi; pietre preziose lavorate	242.045.198	2,9%	212.862.582	2,7%	119.621.251	2,2%
CI262-Computer e unità periferiche	90.243.879	1,1%	97.588.058	1,3%	118.265.792	2,1%
CK282-Altre macchine di impiego generale	199.623.434	2,4%	173.856.918	2,2%	117.174.074	2,1%
CA105-Prodotti delle industrie lattiero-casearie	106.926.101	1,3%	128.039.083	1,7%	103.164.280	1,9%
CI264-Prodotti di elettronica di consumo audio e video	77.509.275	0,9%	48.578.743	0,6%	101.336.730	1,8%
CJ272-Batterie di pile e accumulatori elettrici	55.181.596	0,7%	87.779.567	1,1%	100.024.860	1,8%
CJ271-Motori, generatori e trasformatori elettrici; apparecchiature per la distribuzione e il controllo dell'elettricità	92.481.462	1,1%	111.037.773	1,4%	88.341.478	1,6%
CA104-Oli e grassi vegetali e animali	1.089.795	0,0%	59.750.873	0,8%	81.334.939	1,5%
CG222-Articoli in materie plastiche	86.658.541	1,0%	96.030.922	1,2%	81.028.633	1,5%

Fonte: Elaborazioni Ufficio Statistica provincia di Vicenza su dati ISTAT

IMPORTAZIONI - Movimenti valutarî in provincia di Vicenza per paese - prime 20 voci. Anni 2007-2009 (valori in euro)

	2007		2008		2009	
	valori assoluti	% sul tot. Import	valori assoluti	% sul tot. Import	valori assoluti	% sul tot. Import
Germania	1.151.316.758	13,6%	1.126.427.387	14,5%	846.979.227	15,3%
Cina	634.027.242	7,5%	638.247.569	8,2%	492.703.097	8,9%
Francia	482.741.292	5,7%	434.862.979	5,6%	334.926.022	6,1%
Paesi Bassi	545.483.445	6,4%	410.511.559	5,3%	300.952.019	5,5%
Svizzera	589.977.631	7,0%	456.920.629	5,9%	293.524.848	5,3%
Sudafrica	343.417.346	4,1%	366.315.742	4,7%	233.009.394	4,2%
Austria	252.672.110	3,0%	234.748.253	3,0%	218.144.160	4,0%
Belgio	306.000.089	3,6%	297.843.966	3,8%	201.355.598	3,6%
Brasile	371.739.682	4,4%	325.335.308	4,2%	190.009.967	3,4%
Romania	250.047.956	3,0%	228.947.169	3,0%	178.003.377	3,2%
Stati Uniti	281.724.603	3,3%	244.442.415	3,2%	176.520.086	3,2%
Spagna	240.497.727	2,8%	235.467.947	3,0%	164.087.104	3,0%
Ceca, Repubblica	194.422.949	2,3%	217.862.545	2,8%	162.043.274	2,9%
Tunisia	101.557.742	1,2%	103.838.521	1,3%	109.371.084	2,0%
Regno Unito	203.409.889	2,4%	160.989.622	2,1%	100.938.290	1,8%
India	140.447.687	1,7%	146.135.724	1,9%	99.151.876	1,8%
Turchia	96.212.922	1,1%	102.419.149	1,3%	88.972.034	1,6%
Polonia	118.642.093	1,4%	131.469.656	1,7%	85.516.003	1,5%
Giappone	190.379.812	2,2%	143.821.353	1,9%	81.037.280	1,5%
Ungheria	100.531.676	1,2%	88.372.171	1,1%	79.538.520	1,4%

Fonte: Elaborazioni Ufficio Statistica provincia di Vicenza su dati ISTAT

ESPORTAZIONI - Movimenti valutari per classe merceologica (gruppi CPATECO 2007) in provincia di Vicenza - prime 10 voci. Anni 2007-2009 (valori in euro)

	2007		2008		2009	
	valori assoluti	% sul tot.	valori assoluti	% sul tot.	valori assoluti	% sul tot.
CB151-Cuoio conciato e lavorato; articoli da viaggio, borse, pelletteria e selleria; pellicce preparate e tinte	1.700.706.187	11,4%	1.565.320.000	10,5%	1.218.974.153	11,0%
CM321-Gioielleria, bigiotteria e articoli connessi; pietre preziose lavorate	1.531.257.072	10,2%	1.368.196.290	9,2%	985.550.140	8,9%
CB141-Articoli di abbigliamento, escluso l'abbigliamento in pelliccia	1.142.601.129	7,6%	1.107.924.981	7,5%	803.756.941	7,2%
CK289-Altre macchine per impieghi speciali	775.845.495	5,2%	802.708.788	5,4%	654.588.516	5,9%
CK281-Macchine di impiego generale	637.794.228	4,3%	706.433.481	4,8%	536.741.523	4,8%
CH259-Altri prodotti in metallo	596.054.681	4,0%	703.895.397	4,7%	488.118.834	4,4%
CK282-Altre macchine di impiego generale	581.236.662	3,9%	618.503.314	4,2%	447.547.319	4,0%
CJ271-Motori, generatori e trasformatori elettrici; apparecchiature per la distribuzione e il controllo dell'elettricità	477.994.083	3,2%	513.929.414	3,5%	414.731.911	3,7%
CG222-Articoli in materie plastiche	427.433.677	2,9%	434.925.017	2,9%	365.847.043	3,3%
CE201-Prodotti chimici di base, fertilizzanti e composti azotati, materie plastiche e gomma sintetica in forme primarie	323.602.378	2,2%	337.073.959	2,3%	296.095.609	2,7%
CH241-Prodotti della siderurgia	570.263.248	3,8%	581.011.799	3,9%	275.716.788	2,5%
CM310-Mobili	419.393.148	2,8%	404.356.198	2,7%	267.191.767	2,4%
CK284-Macchine per la formatura dei metalli e altre macchine utensili	412.247.690	2,8%	416.198.114	2,8%	266.345.248	2,4%
CH244-Metalli di base preziosi e altri metalli non ferrosi; combustibili nucleari	303.312.766	2,0%	267.521.428	1,8%	225.716.014	2,0%
CJ273-Apparecchiature di cablaggio	353.907.009	2,4%	369.296.488	2,5%	217.744.166	2,0%
CC171-Pasta-carta, carta e cartone	245.667.756	1,6%	235.944.955	1,6%	205.172.838	1,8%
CH242-Tubi, condotti, profilati cavi e relativi accessori in acciaio (esclusi quelli in acciaio colato)	272.942.654	1,8%	300.282.179	2,0%	199.256.369	1,8%
CL309-Mezzi di trasporto n.c.a.	214.242.638	1,4%	193.063.601	1,3%	189.015.732	1,7%
CB132-Tessuti	277.695.044	1,9%	235.751.085	1,6%	178.488.057	1,6%
CH243-Altri prodotti della prima trasformazione dell'acciaio	360.107.792	2,4%	321.351.598	2,2%	170.332.525	1,5%

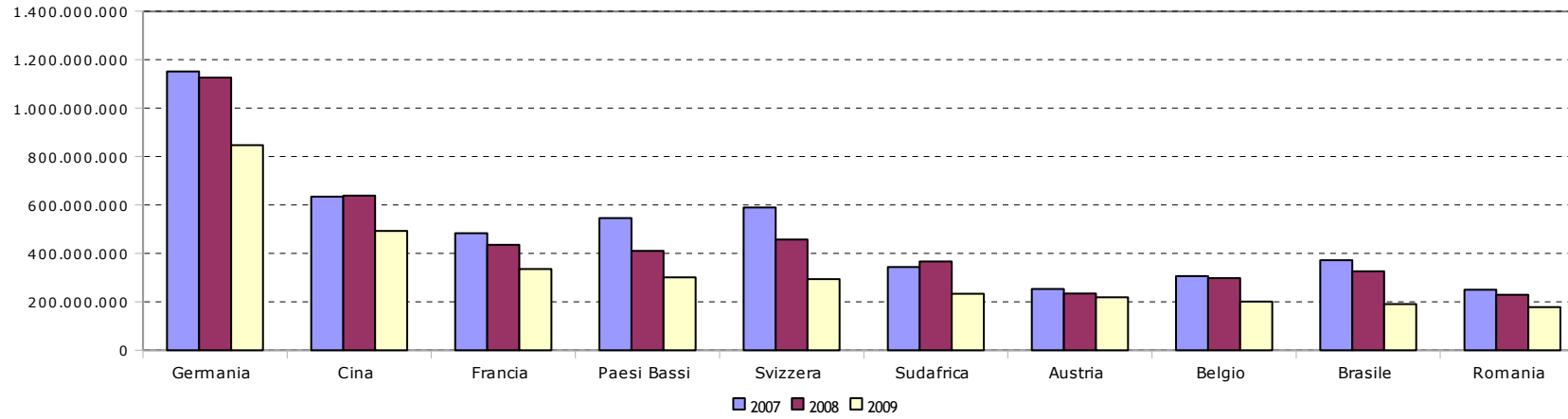
Fonte: Elaborazioni redazione Starnet Unioncamere su dati ISTAT

ESPORTAZIONI - Movimenti valutarî per paese in provincia di Vicenza - prime 20 voci. Anni 2007-2009 (valori in euro)

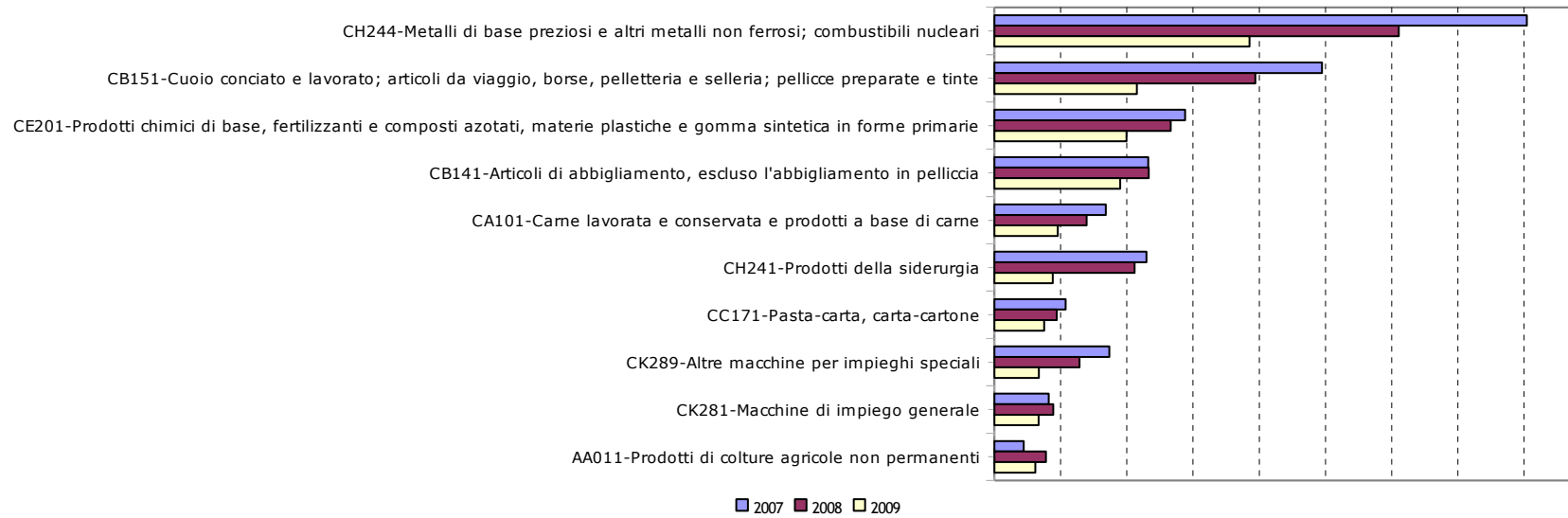
	2007		2008		2009	
	valori assoluti	% sul tot. Import	valori assoluti	% sul tot. Import	valori assoluti	% sul tot. Import
Germania	1.841.716.147	12,3%	1.882.391.620	12,7%	1.382.764.627	12,5%
Francia	1.524.418.128	10,2%	1.561.447.229	10,5%	1.209.731.189	10,9%
Stati Uniti	1.218.742.513	8,1%	1.069.464.876	7,2%	778.867.282	7,0%
Spagna	855.807.336	5,7%	771.910.230	5,2%	517.826.852	4,7%
Regno Unito	862.410.793	5,8%	732.594.668	4,9%	501.609.414	4,5%
Svizzera	500.331.460	3,3%	520.864.653	3,5%	438.136.530	3,9%
Cina	340.380.116	2,3%	324.910.060	2,2%	331.971.962	3,0%
Russia	456.750.342	3,1%	497.868.861	3,4%	299.414.877	2,7%
Austria	374.639.642	2,5%	366.121.076	2,5%	293.238.551	2,6%
Belgio	340.241.838	2,3%	357.800.713	2,4%	285.042.012	2,6%
Polonia	438.598.490	2,9%	432.869.355	2,9%	283.663.419	2,6%
Paesi Bassi	304.526.018	2,0%	324.437.186	2,2%	255.083.567	2,3%
Romania	301.841.329	2,0%	311.619.755	2,1%	234.080.528	2,1%
Hong Kong	317.051.969	2,1%	289.543.333	2,0%	224.179.834	2,0%
Emirati Arabi Uniti	283.917.829	1,9%	323.614.348	2,2%	212.871.098	1,9%
Turchia	295.471.423	2,0%	282.940.806	1,9%	203.679.509	1,8%
Ceca, Repubblica	266.337.214	1,8%	281.664.551	1,9%	189.671.784	1,7%
Portogallo	175.542.009	1,2%	187.241.757	1,3%	166.781.197	1,5%
Grecia	253.288.256	1,7%	252.009.189	1,7%	161.165.800	1,5%
Svezia	223.052.008	1,5%	212.845.251	1,4%	142.765.434	1,3%

Fonte: Elaborazioni Ufficio Statistica provincia di Vicenza su dati ISTAT

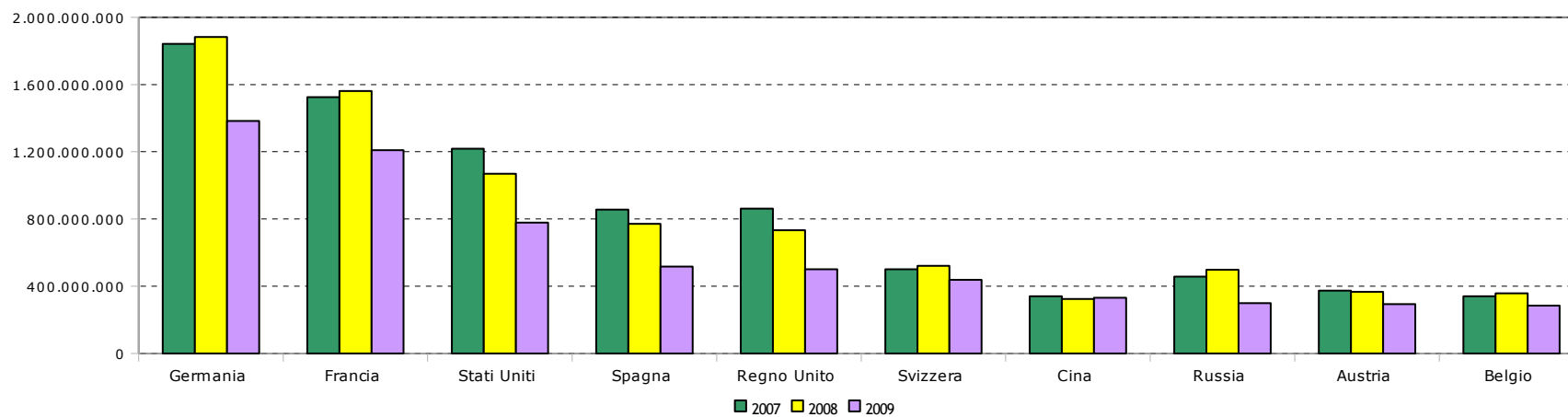
**IMPORTAZIONI - movimenti valutari per Paese.
Prime 10 voci**



**IMPORTAZIONI - movimenti valutari per voce merceologica.
Prime 10 voci**



**ESPORTAZIONI - movimenti valutarî per Paese.
Prime 10 voci**



**ESPORTAZIONI - movimenti valutarî per voce merceologica.
Prime 10 voci**

