

Dati statistici sulle ASL della provincia di Vicenza - Anno 2008.

	103 - BASSANO DEL GRAPPA	104 - THIENE	105 - ARZIGNANO	106 - VICENZA
POPOLAZIONE RESIDENTE				
Popolazione Infantile (0 -13 anni)	25.528	26.444	26.205	43.659
Popolazione Adulta (14 - 64 anni)	119.252	123.970	120.757	211.529
Popolazione Anziana (oltre 64 anni)	31.812	34.771	30.999	57.316
Totale Popolazione	176.592	185.185	177.961	312.504
Incidenza Popolazione Infantile	14%	14%	15%	14%
Incidenza Popolazione Anziana	18%	19%	17%	18%
CARATTERISTICHE ORGANIZZATIVE				
Centro Unificato di Prenotazione	SI	SI	SI	SI
Dipartimento di Prevenzione	SI	SI	SI	SI
Dipartimento Materno-Infantile	SI	SI	SI	SI
Dipartimento di Salute Mentale	SI	SI	SI	SI
Servizio Trasporto per Centro Dialisi	SI	SI	NO	SI
Servizio di Assistenza Domiciliare Integrata	SI	SI	SI	SI
Unità Mobile di Rianimazione	SI	NO	NO	SI
ASSISTENZA DI BASE				
Medici Generici	126	132	126	228
Popolazione > 13 anni per Medico Generico	1.199	1.203	1.204	1.179
Numero Scelte per Medico Generico	1.206	1.230	1.205	1.176
Medici Pediatri	23	22	22	41
Popolazione Infantile per Medico Pediatra	1.110	1.202	1.191	1.065
Numero Scelte per Medico Pediatra	917	914	1.022	949
ATTIVITA' DI ASSISTENZA DI BASE				
Punti di Guardia Medica	7	3	5	5
Medici Titolari	38	24	32	27
Ore di Guardia Medica	54.109	32.625	47.217	54.160
Punti di Guardia Medica per 10.000 residenti	0,40	0,16	0,28	0,16
Ore di Guardia Medica per 10.000 residenti	3.064	1.762	2.653	1.733
ASSISTENZA FARMACEUTICA CONVENZIONATA				
Ricette di specialità medicinali e galenici	1.272.054	1.255.940	1.259.733	2.287.499
Costo ricette di specialità medicinali e galenici (in €)	22,17	20,39	22,43	21,49
Ricette di specialità medicinali e galenici pro capite	7,2	6,8	7,1	7,3
STRUTTURE SANITARIE				
Ambulatori e Laboratori	9	8	9	27
di cui Privati Accreditati	3	3	2	21
Consultori Materno-Infantile	5	2	17	31
S.E.R.T.	2	1	2	2
Ambulatori e Laboratori per 10.000 residenti	0,51	0,43	0,51	0,86
S.E.R.T. per per 10.000 adulti (da 14 a 64 anni)	0,2	0,1	0,2	0,1

Fonte: Ministero della salute - Elaborazioni Ufficio Statistica Provincia di Vicenza

Attività delle strutture di ricovero pubbliche della provincia di Vicenza. Anno 2008.
103 - BASSANO DEL GRAPPA

Disciplina	D.H. ¹	Posti letto ²	Dimessi ordinari		Giornate di degenza	Interventi chirurgici	Degenza media ordinaria
			Totale	di cui con deg. 1 g			
CARDIOLOGIA	*	24	1.072	11	9.407	2.271	8,78
CHIRURGIA GENERALE	*	48	1.624	52	12.030	1.624	7,41
CHIRURGIA MAXILLO FACCIALE	*	1	49	7	243	28	4,96
CHIRURGIA VASCOLARE	*	10	370	11	3.585	553	9,69
GERIATRIA	*	50	1.370	55	18.563	142	13,55
MEDICINA GENERALE	*	84	2.615	66	27.561	4.227	10,54
NEFROLOGIA	*	6	188	10	2.456	264	13,06
NEUROLOGIA	*	33	691	17	12.668	21	18,33
OCULISTICA	*	1	45	2	169	59	3,76
ORTOPEDIA E TRAUMATOLOGIA	*	41	1.192	35	10.541	1.084	8,84
OSTETRICIA E GINECOLOGIA	*	45	2.482	55	11.519	1.515	4,64
OTORINOLARINGOIATRIA	*	9	447	16	2.115	452	4,73
PEDIATRIA	*	16	635	20	2.893	690	4,56
PSICHIATRIA	*	16	297	4	5.928	2	19,96
UROLOGIA	*	12	533	38	3.170	785	5,95
TERAPIA INTENSIVA	*	10	101	24	1.256	219	12,44
UNITA` CORONARICA	*	14	541	48	3.288	1.753	6,08
RECUPERO E RIABILITAZIONE FUNZIO	*	21	259	1	6.062	187	23,41
GASTROENTEROLOGIA	*	14	455	15	4.859	247	10,68
NEONATOLOGIA	*	4	192	5	2.052	27	10,69
ONCOLOGIA	*	6	155	10	2.636	71	17,01
PNEUMOLOGIA	*	17	597	11	6.111	345	10,24
TOTALE		482	15.910	513	149.112	16.566	9,37

104 - THIENE

Disciplina	D.H. ¹	Posti letto ²	Dimessi ordinari		Giornate di degenza	Interventi chirurgici	Degenza media ordinaria
			Totale	di cui con deg. 1 g			
CARDIOLOGIA	*	13	850	55	5.148	899	6,06
CHIRURGIA GENERALE	*	48	2.418	302	16.638	1.746	6,88
GERIATRIA	*	34	1.068	49	13.573	1.454	12,71
MALATTIE INFETTIVE E TROPICALI	*	2	84	1	1.290	117	15,36
MEDICINA GENERALE	*	87	2.458	130	26.577	3.970	10,81
NEUROLOGIA	*	28	764	30	7.438	1.455	9,74
OCULISTICA	*	7	455	15	2.927	831	6,43
ORTOPEDIA E TRAUMATOLOGIA	*	39	1.123	114	7.453	1.103	6,64
OSTETRICIA E GINECOLOGIA	*	51	3.596	362	11.390	1.762	3,17
OTORINOLARINGOIATRIA	*	12	506	53	2.178	290	4,30
PEDIATRIA	*	14	522	31	3.871	364	7,42
PSICHIATRIA	*	18	380	22	5.638	30	14,84
UROLOGIA	*	12	695	60	3.290	1.201	4,73
TERAPIA INTENSIVA	*	14	153	35	1.883	171	12,31
UNITA` CORONARICA	*	6	97	46	297	18	3,06
RECUPERO E RIABILITAZIONE FUNZIO	*	13	173	0	4.810	8	27,80
LUNGODEGENTI	*	9	176	7	2.590	217	14,72
TERAPIA INTENSIVA NEONATALE	*	2	11	4	48	31	4,36
TOTALE		409	15.529	1.316	117.039	15.667	7,54

105 - ARZIGNANO

Disciplina	D.H. ¹	Posti letto ²	Dimessi ordinari		Giornate di degenza	Interventi chirurgici	Degenza media ordinaria
			Totale	di cui con deg. 1 g			
CARDIOLOGIA	*	22	1.352	135	7.238	1.772	5,35
CHIRURGIA GENERALE	*	61	2.109	132	13.700	2.519	6,50
GERIATRIA	*	22	915	53	9.639	527	10,53
MEDICINA GENERALE	*	104	2.879	120	32.208	3.049	11,19
NEUROLOGIA	*	18	690	22	5.561	1.770	8,06
ORTOPEDIA E TRAUMATOLOGIA	*	57	2.729	227	11.941	3.055	4,38
OSTETRICIA E GINECOLOGIA	*	46	2.915	315	10.279	2.786	3,53
OTORINOLARINGOIATRIA	*	8	312	8	1.484	616	4,76
PEDIATRIA	*	10	380	39	1.991	310	5,24
PSICHIATRIA	*	14	285	2	4.119	1.141	14,45
UROLOGIA	*	8	506	44	2.119	963	4,19
TERAPIA INTENSIVA	*	14	79	17	990	162	12,53
UNITA` CORONARICA	*	4	60	26	198	26	3,30
RECUPERO E RIABILITAZIONE FUNZIO	*	40	826	8	12.346	30	14,95
LUNGODEGENTI	*	36	364	10	10.928	300	30,02
TOTALE		464	16.401	1.158	124.741	19.026	7,61

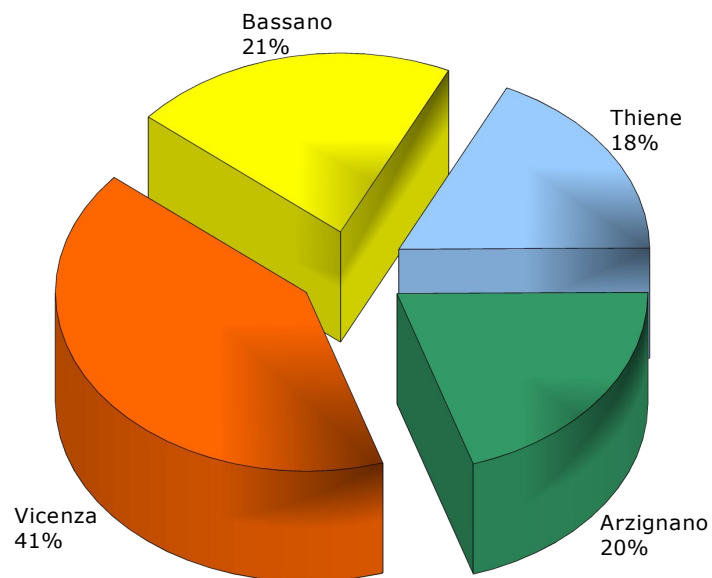
106 - VICENZA

Disciplina	D.H. ¹	Posti letto ²	Dimessi ordinari		Giornate di degenza	Interventi chirurgici	Degenza media ordinaria
			Totale	di cui con deg. 1 g			
CARDIOCHIRURGIA	*	11	546	15	6.239	1.723	11,43
CARDIOLOGIA	*	29	1.459	30	10.638	4.199	7,29
CHIRURGIA GENERALE	*	110	3.531	186	27.752	3.704	7,86
CHIRURGIA MAXILLO FACCIALE	*	18	682	28	4.409	1.169	6,46
CHIRURGIA PEDIATRICA	*	12	712	73	3.632	1.065	5,10
CHIRURGIA PLASTICA	*	20	789	48	4.898	953	6,21
CHIRURGIA VASCOLARE	*	10	422	16	3.190	720	7,56
EMATOLOGIA	*	26	466	5	9.176	41	19,69
MALATTIE ENDOCRINE, RICAMBIO E N	*	8	269	4	2.487	106	9,25
GERIATRIA	*	60	1.723	72	21.890	560	12,70
MALATTIE INFETTIVE E TROPICALI	*	18	469	7	6.453	279	13,76
MEDICINA GENERALE	*	127	3.402	169	41.693	1.302	12,26
UNITA` SPINALE	*	30	108	0	11.353	92	105,12
NEUROCHIRURGIA	*	43	1.489	90	13.331	1.681	8,95
NEUROLOGIA	*	38	944	17	13.519	47	14,32
OCULISTICA	*	4	257	12	1.012	589	3,94
ORTOPEDIA E TRAUMATOLOGIA	*	52	1.993	167	18.519	3.200	9,29
OSTETRICIA E GINECOLOGIA	*	95	5.517	621	22.867	5.924	4,14
OTORINOLARINGOIATRIA	*	18	570	36	3.556	652	6,24
PEDIATRIA	*	26	1.325	163	6.522	575	4,92
PSICHIATRIA	*	30	799	68	9.164	3	11,47
UROLOGIA	*	16	790	42	3.687	1.178	4,67
NEFROLOGIA (ABILITAZ. AL TRAPIAN	*	19	451	15	6.469	662	14,34
TERAPIA INTENSIVA	*	28	378	103	3.136	235	8,30
UNITA` CORONARICA	*	8	81	16	449	95	5,54
RECUPERO E RIABILITAZIONE FUNZIO	*	17	116	1	2.608	539	22,48
GASTROENTEROLOGIA	*	15	587	19	5.239	340	8,93
NEONATOLOGIA	*	12	716	2	6.192	364	8,65
ONCOLOGIA	*	8	284	9	3.006	824	10,58
PNEUMOLOGIA	*	22	700	14	8.306	916	11,87
RADIOTERAPIA	*	8	176	6	2.405	318	13,66
TERAPIA INTENSIVA NEONATALE	*	5	19	8	290	6	15,26
TOTALE		943	31.770	2.062	284.087	34.061	8,94

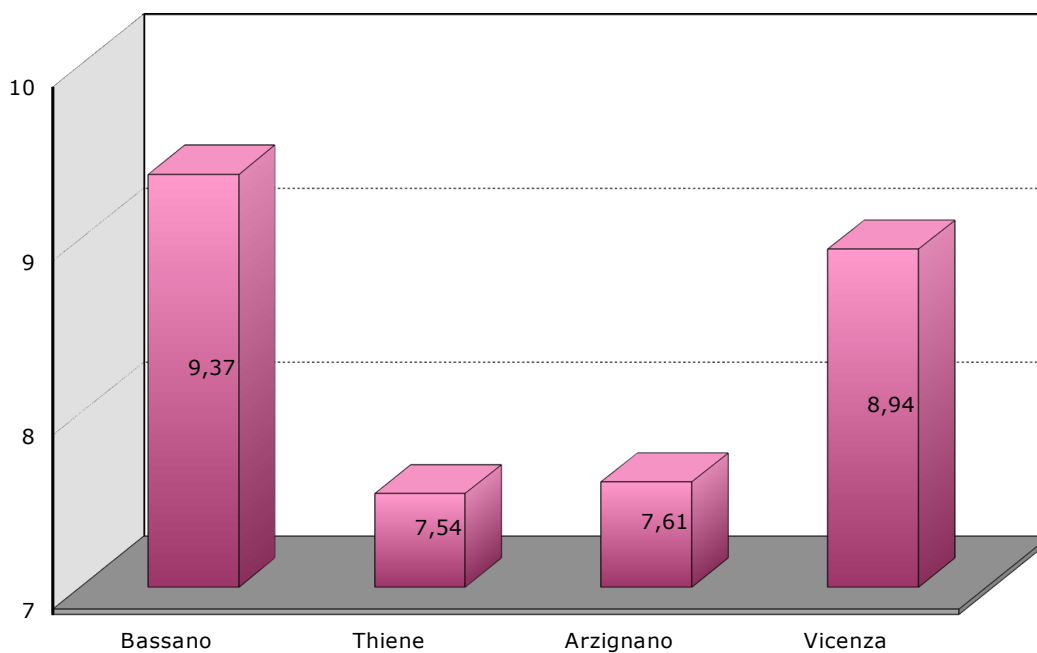
¹ "*" Indica la presenza di Day Hospital² Posti letto: Indicano i Posti Letto di Degenza Ordinaria previsti ad inizio anno

Fonte: Ministero della Salute - Elaborazioni Ufficio Statistica Provincia di Vicenza

**Ripartizione della disponibilità di posti letto ordinari per ASL della provincia di Vicenza.
Anno 2008**



**Degenza media ordinaria (in giorni) nelle ASL della provincia di Vicenza.
Anno 2008**



Attività delle strutture di ricovero pubbliche della provincia di Vicenza. Anni 2000-2008.**ASL 103 BASSANO DEL GRAPPA**

ANNO	POSTI LETTO ¹	GG. DEGENZA	INTERVENTI CHIRURGICI
2000	603	173.633	25.076
2001	579	169.366	26.970
2002	560	169.570	25.839
2003	526	152.685	16.201
2004	499	149.036	14.188
2005	501	152.244	13.705
2006	480	152.648	14.979
2007	482	149.140	14.772
2008	482	149.112	16.566

ASL 104 THIENE

ANNO	POSTI LETTO ¹	GG. DEGENZA	INTERVENTI CHIRURGICI
2000	616	148.815	25.198
2001	631	138.211	23.417
2002	563	130.854	21.167
2003	541	127.540	11.899
2004	469	133.532	12.102
2005	461	134.569	12.097
2006	443	124.631	11.435
2007	439	121.059	13.453
2008	409	117.039	15.667

ASL 105 ARZIGNANO

ANNO	POSTI LETTO ¹	GG. DEGENZA	INTERVENTI CHIRURGICI
2000	519	160.068	50.540
2001	564	155.264	56.294
2002	524	119.404	50.991
2003	509	141.074	19.403
2004	458	135.384	12.090
2005	446	130.801	11.348
2006	440	129.424	12.416
2007	468	125.173	17.538
2008	464	124.741	19.026

ASL 106 VICENZA

ANNO	POSTI LETTO ¹	GG. DEGENZA	INTERVENTI CHIRURGICI
2000	1202	327.267	52.759
2001	1091	320.556	57.677
2002	1052	309.324	53.698
2003	1034	306.454	37.608
2004	985	299.448	34.815
2005	967	289.516	35.373
2006	947	289.035	37.608
2007	946	285.285	34.456
2008	943	284.087	34.061

¹ Posti letto ordinari

Fonte: Ministero della Salute - Direzione Generale Sistema Informativo e Statistico e degli Investimenti Strutturali e Tecnologici - Elaborazioni Ufficio Statistica Provincia di Vicenza

Istituti di cura, posti letto ordinari e personale medico in provincia di Vicenza, Veneto e Italia¹. Anni 1998 – 2007.

	Istituti		Posti letto ordinari		Personale medico		
	Numero	Non rispondenti ²	Numero	Per 1.000 abitanti	Numero	Per 1.000 abitanti	Per 100 posti letto
<i>1998</i>							
Vicenza	15	0	3.386	4,35	1.127	1,4	33,3
Veneto	99	0	24.344	5,44	8.193	1,8	33,7
Italia	1.489	12	315.848	5,48	115.553	2,0	36,6
<i>1999</i>							
Vicenza	15	0	3.228	4,12	1.129	1,4	35,0
Veneto	99	0	22.785	5,06	7.848	1,7	34,4
Italia	1.450	17	280.438	4,86	111.579	1,9	39,8
<i>2000</i>							
Vicenza	15	0	3.147	3,98	1.091	1,4	33,8
Veneto	98	0	21.721	4,80	7.799	1,7	34,2
Italia	1.425	19	268.524	4,65	112.332	1,9	41,8
<i>2001</i>							
Vicenza	14	0	3.076	3,87	1.116	1,4	36,3
Veneto	94	0	20.997	4,64	7.514	1,7	35,8
Italia	1.410	21	263.221	4,62	114.562	2,0	43,5
<i>2002</i>							
Vicenza	14	0	2.939	3,67	1.156	1,4	39,3
Veneto	95	1	20.338	4,47	8.153	1,8	40,1
Italia	1.378	16	253.852	4,44	117.913	2,1	46,4
<i>2003</i>							
Vicenza	14	0	2.789	3,43	1.161	1,4	41,6
Veneto	94	0	19.331	4,19	8.142	1,8	42,1
Italia	1.367	12	239.855	4,16	121.817	2,1	50,8
<i>2004</i>							
Vicenza	7	0	2.677	3,24	1.126	1,4	42,1
Veneto	56	0	18.492	3,96	8.248	1,8	44,6
Italia	1.296	24	232.160	3,99	121.558	2,1	52,4
<i>2005</i>							
Vicenza	7	0	2.622	3,14	1.119	1,3	42,7
Veneto	58	0	18.084	3,83	7.405	1,6	41,0
Italia	1.295	12	234.992	4,01	123.680	2,1	52,6
<i>2006</i>							
Vicenza	7	0	2.583	3,07	738	0,9	28,6
Veneto	58	0	18.259	3,84	6.915	1,5	37,9
Italia	1.283	6	232.608	3,95	123.157	2,1	53,0
<i>2007</i>							
Vicenza	7	0	2.555	3,01	1.171	1,4	45,8
Veneto	57	0	18.012	3,75	8.259	1,7	45,9
Italia	1.271	3	228.763	3,85	126.918	2,1	55,5

Fonte: ISTAT (Struttura e attività degli istituti di cura) - Elaborazioni Ufficio Statistica Provincia di Vicenza

¹ Le informazioni sono elaborate dall'Istat a partire dai dati rilevati dal Ministero della salute. Il Ministero della salute, mediante appositi modelli di rilevazione (modelli Hsp), nell'ambito del Sistema informativo sanitario, rileva informazioni sui dati anagrafici degli istituti di cura pubblici e privati.

² Istituti censiti che non hanno trasmesso i dati al Ministero della salute.

Istituti di cura, posti letto ordinari e personale medico nelle provincie del Veneto¹ - Anno 2007.

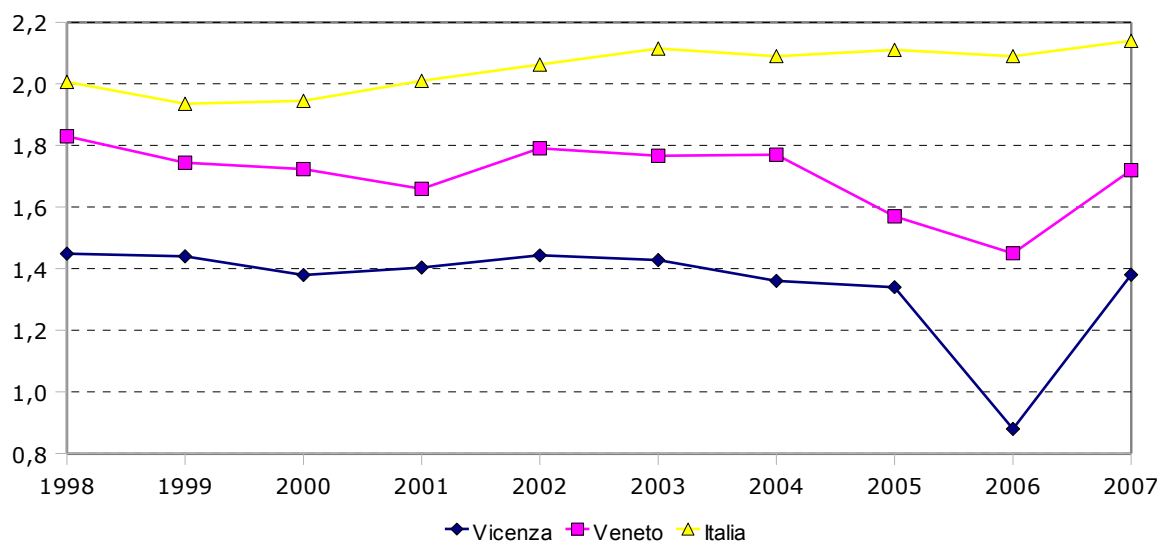
	Istituti		Posti letto ordinari		Personale medico		
	Numero	Non rispondenti ²	Numero	Per 1.000 abitanti	Numero	Per 1.000 abitanti	Per 100 posti letto
Verona	14	0	3.964	4,46	1.767	2,0	44,6
Vicenza	7	0	2.555	3,01	1.171	1,4	45,8
Belluno	3	0	950	4,46	444	2,1	46,7
Treviso	8	0	2.752	3,19	1.194	1,4	43,4
Venezia	9	0	3.224	3,84	1.331	1,6	41,3
Padova	11	0	3.504	3,88	1.801	2,0	51,4
Rovigo	5	0	1.063	4,33	551	2,2	51,8

Fonte: ISTAT (Struttura e attività degli istituti di cura) - Elaborazioni Ufficio Statistica Provincia di Vicenza

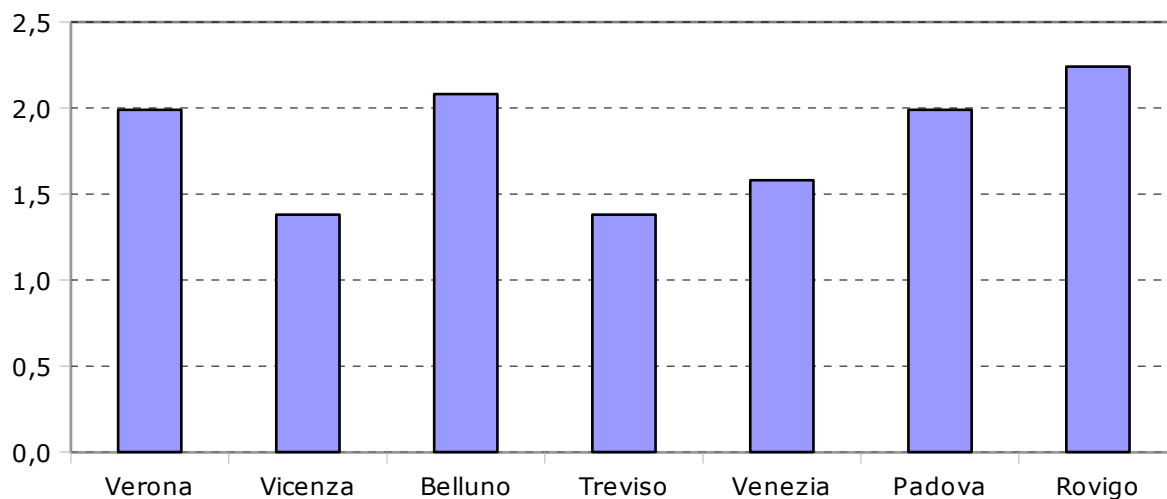
¹ Le informazioni sono elaborate dall'Istat a partire dai dati rilevati dal Ministero della salute. Il Ministero della salute, mediante appositi modelli di rilevazione (modelli Hsp), nell'ambito del Sistema informativo sanitario, rileva informazioni sui dati anagrafici degli istituti di cura pubblici e privati.

² Istituti censiti che non hanno trasmesso i dati al Ministero della salute.

**Personale medico per 1000 abitanti.
Anni 1998 - 2007.**

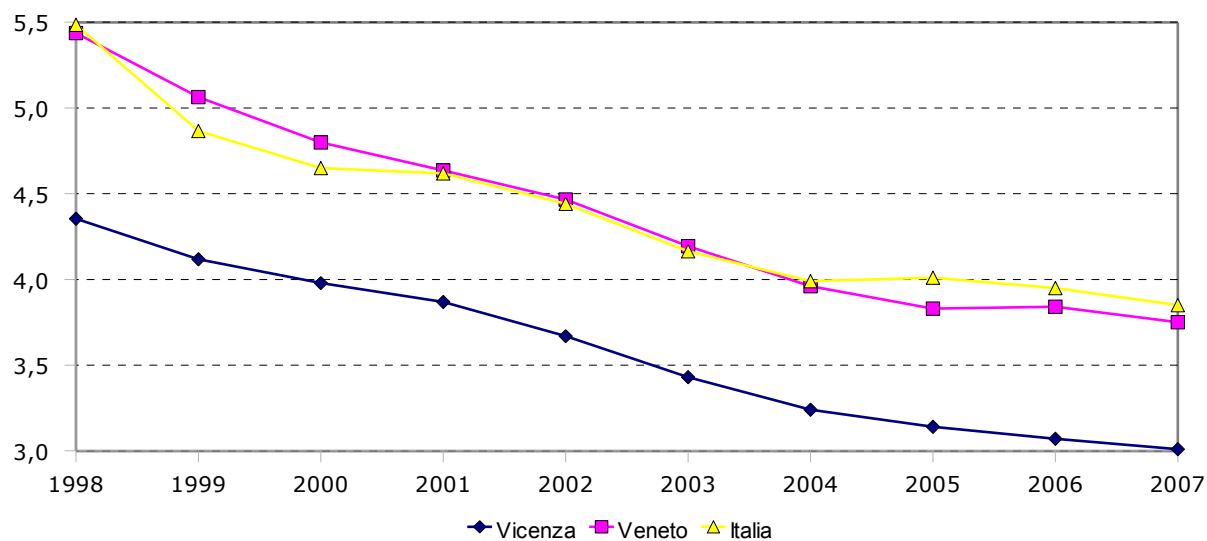


Personale medico per 1000 abitanti. Anno 2007.

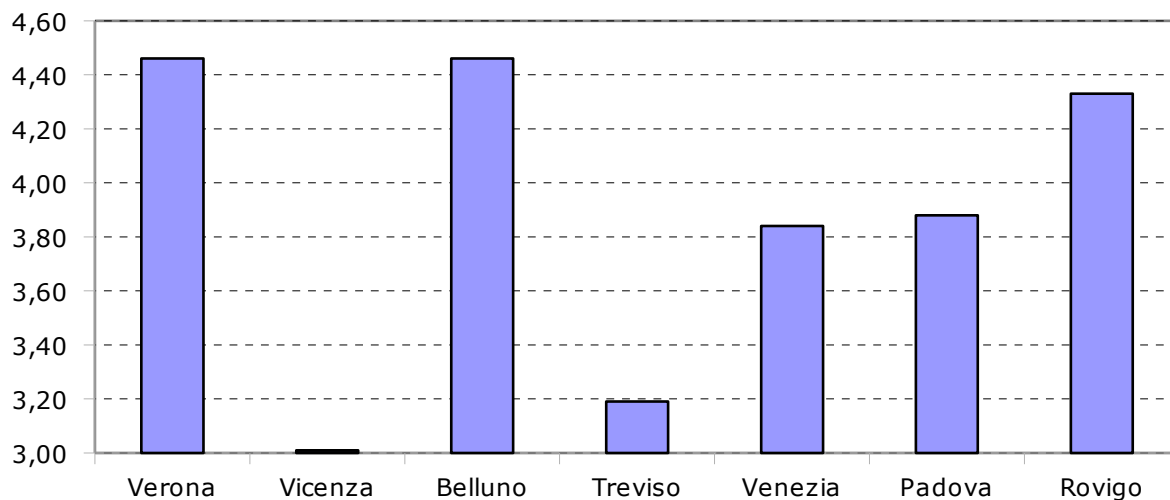


Fonte: ISTAT (Struttura e attività degli istituti di cura) - Elaborazioni Ufficio Statistica Provincia di Vicenza

**Posti letto ordinari per 1000 abitanti.
Anni 1998 - 2007.**

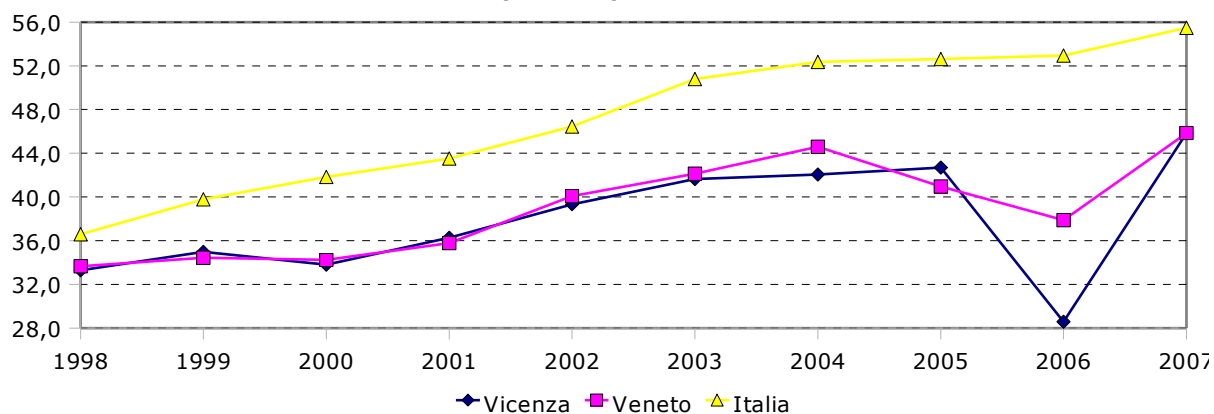


Posti letto per 1000 abitanti. Anno 2007.

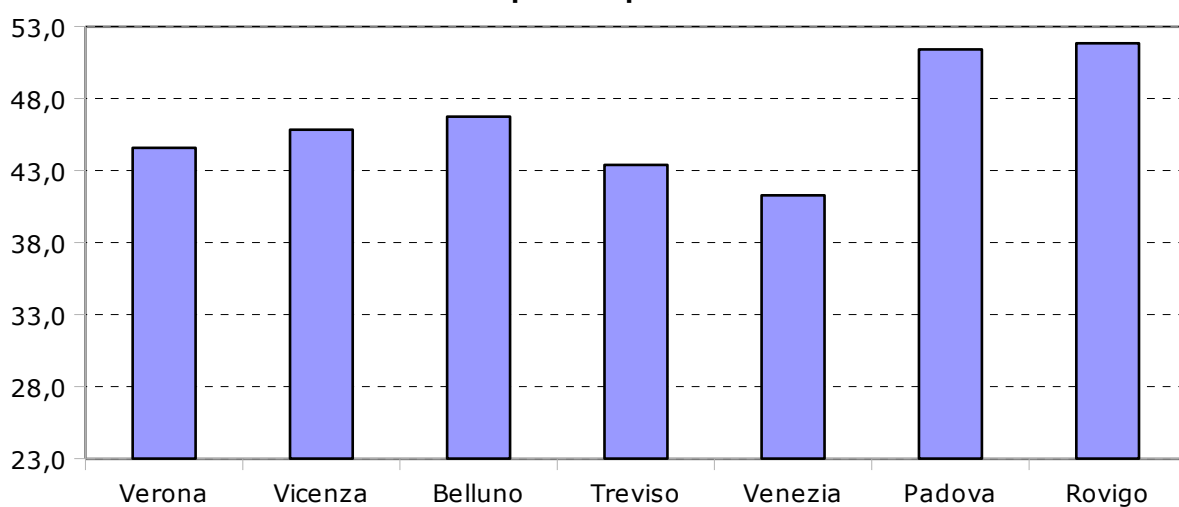


Fonte: ISTAT (Struttura e attività degli istituti di cura) - Elaborazioni Ufficio Statistica Provincia di Vicenza

Personale medico per 100 posti letto. Anni 1998 - 2007.



Personale medico per 100 posti letto. Anno 2007.



Fonte: ISTAT (Struttura e attività degli istituti di cura) - Elaborazioni Ufficio Statistica Provincia di Vicenza