

Aziende agrituristiche in provincia di Vicenza: numero, posti letto e posti a sedere suddivisi per comune. Anni 2004-2014.

COMUNI	2004		2005		2006		2007		2008		2009		2010		2011		2012		2013		2014												
	N°	posti a sedere	posti letto	N°	posti a sedere	posti letto	N°	posti a sedere	posti letto	N°	posti a sedere	posti letto	N°	posti a sedere	posti letto	N°	posti a sedere	posti letto	N°	posti a sedere	posti letto	N°	posti a sedere	posti letto									
AGUGLIARO	2	80	10	2	40	10	2	40	10	2	40	10	2	40	10	1	-	6	1	-	6	1	40	6	1	40	6						
ALONTE	-	-	-	-	-	-	-	-	-	-	-	-	-	-	-	1	50	-	1	50	-	1	50	-	1	50	-						
ALTAVILLA VICENTINA	2	80	12	2	80	-	3	80	5	3	80	5	3	80	35	3	80	44	3	80	26	3	80	26	4	80	49	4	80	49			
ALTISSIMO	3	40	13	3	120	13	3	120	13	3	120	13	3	120	1	40	-	2	45	-	2	45	-	3	45	20	3	45	20				
ARCUGNANO	8	200	35	9	360	54	9	360	44	9	360	56	9	360	56	9	360	56	9	340	49	8	360	38	11	380	61	11	360	61			
ARSIERO	1	20	14	2	20	14	2	20	14	2	20	14	2	20	14	2	20	14	2	20	14	1	-	-	2	20	-	2	40	-			
ARZIGNANO	-	-	-	1	-	16	1	-	16	1	-	16	1	-	16	1	-	16	1	-	16	1	-	16	1	-	16	1	-	16	-		
ASIAGO	9	337	80	5	165	52	6	245	52	5	165	52	6	165	52	6	165	76	7	315	90	7	325	90	9	460	135	8	460	125			
BARBARANO VICENTINO	3	30	21	3	50	18	3	50	18	3	50	18	3	50	18	3	50	18	3	25	10	3	25	10	3	60	18	3	60	18			
BASSANO DEL GRAPPA	5	180	11	5	230	23	7	290	60	7	290	61	7	290	65	7	290	65	8	325	49	8	385	53	9	385	66	8	385	43			
BREGANZE	-	-	-	-	-	-	-	-	-	1	-	16	1	-	6	1	-	6	1	-	4	1	-	4	1	-	4	1	-	4	-		
BRENDOLA	5	200	22	5	140	43	5	140	31	6	140	50	6	140	50	6	140	50	6	180	38	6	200	38	5	180	35	5	180	35			
BRESSANVIDO	-	-	-	-	-	-	-	-	-	-	-	-	-	-	-	-	-	-	-	-	-	-	-	-	-	-	-	-	-	-	-		
BROGLIANO	1	-	4	1	60	4	1	60	4	1	60	4	1	60	4	1	60	4	1	60	4	1	80	4	1	80	4	1	120	4	-		
CALDOGNO	-	-	-	-	-	-	-	-	-	-	-	-	-	-	-	-	-	-	-	-	-	-	-	-	-	-	-	-	-	-	-		
CALTRANO	1	-	1	-	-	1	-	-	1	-	-	2	-	-	2	-	-	2	22	-	3	152	-	3	162	-	3	162	-	3	162	-	
CALVENE	-	-	-	-	-	-	-	-	-	-	-	-	-	-	-	-	-	-	-	-	-	-	-	-	-	-	-	-	-	-	-		
CAMISANO VICENTINO	1	-	8	1	60	8	1	60	8	1	60	8	2	60	8	2	60	8	2	60	8	2	60	8	2	-	8	2	80	8	-		
CARTIGLIANO	-	-	-	-	-	-	-	-	-	-	-	-	-	-	1	-	-	6	1	-	6	1	-	6	1	-	6	1	-	6	-		
CASSOLA	1	40	-	1	40	18	1	40	16	1	40	16	1	40	18	1	40	18	1	60	18	1	60	18	1	80	18	1	80	18	-		
CASTEGNERO	2	-	26	2	60	21	3	60	21	3	60	21	3	60	21	3	60	21	3	60	21	3	60	21	3	60	36	3	60	36	-		
CASTELGOMBERTO	2	60	-	2	60	-	2	60	-	3	60	-	3	60	21	3	-	-	4	-	165	2	4	165	2	4	165	2	4	165	2	-	
CHIAMPO	2	70	-	3	80	8	2	80	8	3	80	8	3	80	-	4	80	5	5	80	5	5	120	7	5	120	7	4	120	8	-		
CHIUPPANO	1	-	-	1	30	-	1	30	-	1	30	-	3	80	5	1	30	-	1	30	-	1	30	-	1	40	-	1	40	-	-		
CISMON DEL GRAPPA	1	40	-	-	-	-	-	-	-	-	-	-	-	-	-	-	-	-	-	-	-	-	-	-	-	-	-	-	-	-	-		
COGOLLO DEL CENGIO	-	-	-	-	-	-	-	-	-	-	-	-	-	-	-	-	-	-	-	-	-	-	-	-	-	-	-	-	-	-	-		
CONCO	1	40	-	1	40	-	1	40	-	1	40	-	1	40	-	2	40	8	2	100	8	2	100	8	3	120	8	3	120	8	-		
CORNEDO VICENTINO	3	160	-	3	180	6	3	180	6	3	180	6	4	220	6	4	220	6	3	120	6	2	120	6	3	140	12	2	140	-	-		
COSTABISSARA	1	-	11	2	80	17	2	80	17	2	80	17	2	80	17	2	80	17	1	80	17	3	80	17	3	80	32	2	80	26	-		
CREAZZO	2	110	-	2	110	-	2	110	-	2	110	-	2	110	-	2	110	-	2	110	-	2	110	-	2	110	-	2	110	-	-	-	
CRESPADORO	1	60	3	1	60	-	1	60	-	1	60	-	1	60	-	1	60	-	1	60	-	1	60	-	1	60	-	1	60	-	-	-	
DUEVILLE	1	-	-	1	-	-	1	-	-	1	-	-	1	-	-	1	-	-	1	-	-	-	-	-	-	-	-	-	-	-	-	-	
ENEGO	1	-	-	1	-	3	20	6	3	20	6	3	20	6	3	20	6	3	60	6	3	60	6	3	60	6	3	60	6	4	60	6	
FARA VICENTINO	7	105	20	7	350	20	8	350	26	8	350	26	8	310	36	7	265	30	9	310	57	8	300	49	8	300	53	8	300	53	-		
FOZZA	2	100	8	2	100	8	2	100	8	2	100	8	2	100	8	2	100	-	2	-	8	1	-	-	1	60	-	1	60	-	-		
GALLIO	3	220	-	3	220	-	3	220	-	3	220	-	3	220	-	3	220	-	3	180	-	3	180	-	3	240	-	3	240	-	-	-	
GAMBELLARA	1	40	6	1	60	6	2	90	6	2	90	6	2	60	18	2	60	18	2	60	18	2	80	6	3	110	6	3	140	18	3	140	18
GRISIGNANO DI ZOCCO	1	60	-	1	60	-	1	60	-	1	60	-	1	60	-	1	60	-	1	60	-	1	60	-	1	60	-	1	60	-	-	-	
GRUMOLO DELLE ABBADESSE	-	-	-	-	-	-	-	-	-	-	-	-	-	-	-	-	-	-	-	-	-	-	-	-	-	-	-	-	-	-	-	-	
ISOLA VICENTINA	3	150	12	3	180	12	3	180	12	3	180	12	5	180	22	5	180	22	5	180	22	5	180	21	4	180	21	5	220	21	5	190	9
LASTEBASSE	-	-	-	-	-	-	-	-	-	1	50	-	-	-	-	-	-	-	-	-	1	80	-	1	80	-	1	50	-	1	50	-	-
LONGARE	4	-	38	4	80	38	5	80	58	5	80	58	4	80	48	4	80	51	4	80	51	3	-	47	3	-	47	3	-	47	3	-	
LONIGO	2	-	6	2	60	6	2	60	6	2	60	6	2	60	10	2	60	10	2	60	10	2	140	11	2	140	11	2	140	16	2	140	16
LUGO DI VICENZA	2	80	-	2	126	-	2	126	-	2	126	-	2	126	-	1	46	-	1	46	-	1	40	-	1	40	-	2	70	8	2	70	8
LUSIANA	4	120	24	3	160	45	4	190	43	6	290	51	4	210	45	4	210	45	4	130	24	4	130	24	4	160	24	4	160	24	-	-	
MALO	4	85	-	2	60	-	3	120	-	2	60	-	2	60	-	2	60	-	2	105	-	2	105	-	2	105	-	2	105	-	-	-	
MARANO VICENTINO	1	80	-	1	80	-	1	80	-	1	80	-	1	80	-	1	80	-	1	80	-	1	80	-	1	80	-	1	80	-	-	-	
MAROSTICA	5	220	6	5	280	26	5	280	26	5	280	26	5	280	40	8	280	73	8	335	55	8	335	55	9	337	74	8	337	64	-		
MASON VICENTINO	1	80	20	2	80	25	2	80	25	3	80	30	3	80	30	4	80	30	4	135	30	3	55	30	4	135	50	4	135	50	-	-	
MOLVENA	3	95	15	3	155	15	5	245	23	6	265	39	6	235	39	7	258	39	6	215	32	6	215	32	6	238	39	6	238	39	-	-	
MONTE DI MALO	1	-	-	1	-	-	1	-	-	1	-	-	1	-	-	1	-	-	1	-	-	-	-	-	-	-	-	-	-	-	-	-	
MONTEBELLO VICENTINO	1	-	-	1	-	-	1	-	-	1	-	-	1	-	-	1	-	-	1	-	-	-	-	-	-	-	-	-	-	-	-	-	
MONTECCHIO MAGGIORE	2	50	8	2	45	8	2	45	8	1	45	-	1	45	-	1	45	-	1	45	-	1	45	-	4	240	28	4	240	28	-	-	
MONTEGALDA	3	60	48	3	60	32	4	85	32	3	60	32	4	120	54	4	120	54	4	120	30	4	120	30	5	120	83	5	120	83	-	-	
MONTEGALDELLA	2	140	-	3	120	11	3	120	11	3	120	11	3	120	11	3	120	11	3	120	25	3	120	25	3	140	39	3	140	39	-	-	
MONTEVIALE	1	80	-	1	80	-	1	80	-	-	-	-	-	-	-	-	-	-	-	-	-	-	-	-	-	-	-	-	-	-	-	-	
MONTECELLO CONTE OTTO	-	-	-	-	-	-	-	-	-	-	-	-	-	-	-	-	-	-	-	-	-	-	-	-	-	-	-	-	-	-	-	-	
MONTORSO VICENTINO	2	160	-	2	160	24	2	160	24	2	160	24	2	160	24	2	160	24	2	120	-	2	120	-									

COMUNI	2004		2005		2006		2007		2008		2009		2010		2011		2012		2013		2014												
	N°	posti a sedere	posti letto	N°	posti a sedere	posti letto	N°	posti a sedere	posti letto	N°	posti a sedere	posti letto	N°	posti a sedere	posti letto	N°	posti a sedere	posti letto	N°	posti a sedere	posti letto	N°	posti a sedere	posti letto									
POZZOLEONE	-	-	-	-	-	-	-	-	-	-	-	-	-	-	-	-	-	-	-	1	25	-	1	25									
QUINTO VICENTINO	2	45	13	2	45	13	3	45	34	3	45	34	2	-	34	2	-	34	2	-	34	2	-	43	2								
RECOARO TERME	2	40	6	2	40	21	2	40	21	4	120	21	4	120	21	5	200	21	5	200	21	6	270	21	6								
ROANA	3	100	-	3	210	13	4	260	13	2	130	-	2	130	-	3	130	-	3	130	-	5	220	-	5								
ROMANO D'EZZELINO	2	60	-	2	60	-	2	60	-	2	60	-	2	60	-	2	80	-	2	80	-	2	80	-	2								
ROSA'	2	160	28	2	160	23	2	160	23	2	160	23	2	160	23	2	160	23	2	160	23	2	160	31	2								
ROTZO	1	-	-	2	110	4	2	110	-	2	110	-	2	110	4	3	190	4	3	190	4	4	250	4	3								
SAN GERMANO DEI BERICI	4	120	28	4	120	26	4	120	26	4	120	26	4	60	26	3	60	14	3	60	14	3	60	14	4								
SAN NAZARIO	2	80	15	2	140	23	2	140	23	4	190	40	4	190	40	4	190	32	4	190	5	4	190	5	3								
SAN PIETRO MUSSOLINO	-	-	-	-	-	1	50	-	1	50	-	1	50	-	1	50	-	1	60	-	1	60	-	1	60								
SANDRIGO	-	-	-	2	-	41	1	-	17	1	-	17	1	-	17	1	-	17	1	-	17	1	-	17	1								
SANTORSO	1	70	-	1	70	-	1	70	-	1	70	-	2	70	-	3	150	-	3	150	-	3	160	-	3								
SARCEDO	2	80	6	2	160	7	2	160	6	3	160	6	3	160	7	3	160	6	3	160	6	3	160	7	3								
SAREGO	3	180	10	2	140	22	2	140	22	3	140	24	5	190	42	4	140	29	5	190	31	5	300	31									
SCHIAVON	-	-	-	-	-	-	-	-	-	-	-	-	-	-	-	-	-	-	-	-	-	-	-	-	-								
SCHIO	1	-	18	1	60	18	2	60	18	3	60	18	3	60	12	4	60	12	5	60	12	7	200	28									
SOLAGNA	2	60	15	2	60	18	2	60	18	2	60	18	2	60	18	2	60	18	2	60	18	2	60	18	2								
SOVIZZO	2	-	13	2	-	18	2	-	18	2	-	18	2	-	18	2	-	18	1	-	18	1	-	18	1								
TONEZZA DEL CIMONE	-	-	-	-	-	-	-	-	-	-	-	-	-	-	-	-	-	-	-	-	-	-	-	-	-								
TORREBELVICINO	2	110	8	2	110	8	2	110	8	2	110	8	2	110	8	3	120	8	3	120	8	3	120	8	2								
TORRI DI QUARTESOLO	2	40	19	1	60	19	2	100	19	1	60	19	1	60	19	1	60	19	1	60	19	1	60	19	1								
TRISSINO	4	-	14	4	-	14	4	-	14	4	-	14	4	-	14	4	-	14	3	35	13	3	25	13	3								
VALDAGNO	2	120	-	2	140	4	2	140	4	2	140	4	2	140	4	2	140	4	2	140	4	2	140	4	2								
VALDASTICO	1	30	-	1	40	-	1	40	-	1	40	-	1	40	-	1	30	-	1	30	-	3	100	-	1								
VALLI DEL PASUBIO	1	50	13	1	50	13	1	50	13	1	50	13	1	50	13	1	50	8	1	50	8	1	50	22	1								
VELO D'ASTICO	2	100	13	2	100	10	2	100	13	2	100	10	2	100	10	2	100	10	2	40	10	2	40	10	2								
VICENZA	5	170	31	6	210	51	6	210	51	5	160	51	7	160	51	9	160	72	9	245	65	8	205	65									
VILLAGA	3	-	40	5	60	71	6	60	79	6	60	88	6	60	83	6	60	83	6	130	66	5	80	66									
VILLAVERLA	2	160	-	2	160	-	3	240	-	2	160	-	2	160	-	4	240	20	4	160	20	4	160	20									
ZANE'	-	-	-	-	-	-	-	-	-	-	-	-	-	-	-	-	-	-	-	-	-	-	-	-	-								
ZOVENCEDO	1	80	-	1	80	-	1	80	-	1	80	-	1	80	-	1	80	-	1	80	-	1	80	-	1								
ZUGLIANO	2	130	10	2	130	14	3	190	14	3	190	14	3	190	14	3	190	14	3	190	14	3	190	14	3								
Totale complessivo	178	5.877	809	184	7.526	1.087	207	8.201	1.146	211	7.876	1.227	221	7.796	1.305	223	7.449	1.314	243	7.624	1.498	238	8.487	1.277	231	8.642	1.263	264	9.926	1.781	258	9.916	1.738

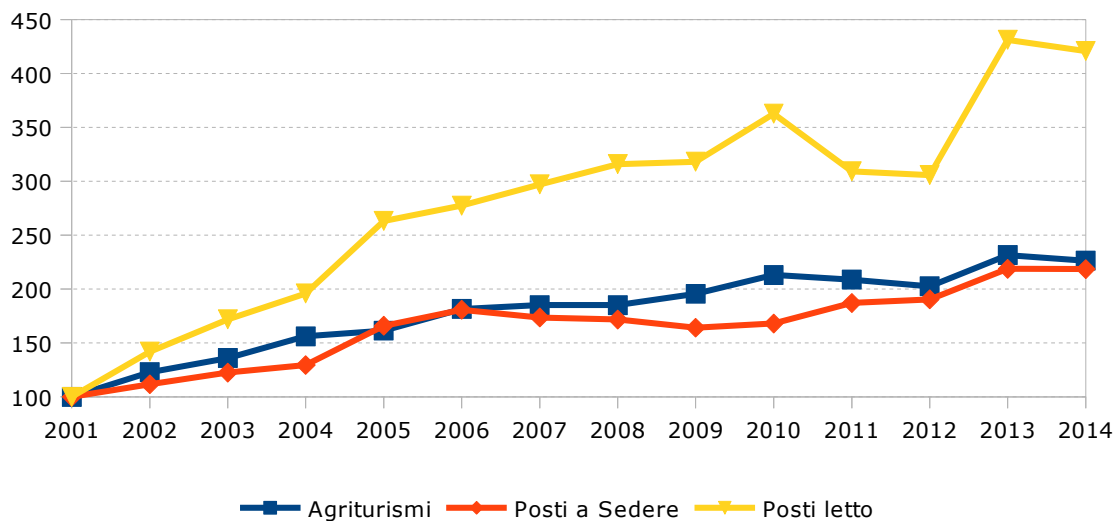
Fonte : Provincia di Vicenza - DIP, SVILUPPO ECONOMICO E SERVIZI SOCIALI - Settore Agricoltura. Elaborazioni Ufficio Statistica Provincia di Vicenza.

Aziende agrituristiche in provincia di Vicenza: numero, posti letto e posti a sedere. Anni 2001-2014.

	Agriturismi	Posti a sedere	Posti letto
2001	114	4.537	413
2002	140	5.067	586
2003	155	5.557	710
2004	178	5.877	809
2005	184	7.526	1.087
2006	207	8.201	1.146
2007	211	7.876	1.227
2008	211	7.796	1.305
2009	223	7.449	1.314
2010	243	7.624	1.498
2011	238	8.487	1.277
2012	231	8.642	1.263
2013	264	9.926	1.781
2014	258	9.916	1.738

Fonte : Provincia di Vicenza - DIP. SVILUPPO ECONOMICO E SERVIZI SOCIALI - Settore Agricoltura. Elaborazioni Ufficio Statistica Provincia di Vicenza.

Aziende agrituristiche in provincia di Vicenza, numero, posti letto e posti a sedere. Numeri indice (base 2001=100)



Coltivazioni agricole nella provincia di Vicenza, Veneto e Italia. Anni 2001-2006-2011.

	VICENZA		VENETO		ITALIA	
	Superficie (ha)	Produzione totale(q)	Superficie (ha)	Produzione totale(q)	Superficie (ha)	Produzione totale(q)
2001						
Cereali	36.557	3.449.540	332.878	30.432.349	4.133.498	201.688.971
Legumi secchi	455	22.158	659	29.129	68.984	1.163.840
Piante da tubero	972	283.200	4.260	1.450.675	79.609	20.246.933
Ortaggi in piena aria	3.408	800.344	28.546	6.531.105	458.525	126.723.770
Coltivazioni industriali	6.674	1.106.600	129.867	26.827.189	728.921	125.819.417
Frutta fresca	1.229	173.055	28.494	5.977.931	482.301	62.751.726
Agrumi	-	-	-	-	181.164	30.376.969
Vite	7.804	1.851.000	73.113	11.623.224	802.443	89.884.086
Vino	-	1.387.500	-	8.668.469	-	52.125.713
Olio	406	7.346	5.435	87.229	1.164.558	34.565.241
Olio da pressione	-	1.108	-	12.339	-	6.393.744
Erbai	7.850	4.008	45.130	24.295	1.000.797	297.501
Prati avvicendati	6.410	2.559	34.476	16.851	1.224.502	335.003
Prati	31.929	10.059	99.799	23.640	943.777	158.562
Pascoli	26.286	984	65.736	2.156	3.420.940	91.256
Ortaggi in serra	66	39.721	3.311	1.128.838	29.707	13.511.856
2006						
Cereali	36.720	3.246.990	388.591	29.834.058	3.805.330	203.712.456
Legumi secchi	386	22.186	784	33.059	73.347	1.487.923
Piante da tubero	1.140	371.200	3.938	1.329.132	73.943	18.507.177
Ortaggi in piena aria	3.480	786.155	28.787	6.764.625	450.773	126.671.872
Coltivazioni industriali	1.892	58.170	104.682	12.635.637	444.502	62.425.807
Frutta fresca	1.243	177.331	24.476	5.440.027	463.685	61.910.567
Agrumi	-	-	-	-	172.489	38.019.985
Vite	7.869	1.491.100	75.036	10.357.839	786.123	87.475.155
Vino	-	1.091.525	-	7.207.587	-	49.632.965
Olio	422	4.396	4.872	86.742	1.167.862	35.250.839
Olio da pressione	-	659	-	13.456	-	6.032.534
Erbai	5.795	3.000	53.000	26.649	930.397	271.203
Prati avvicendati	5.426	2.059	31.170	13.326	1.130.513	317.693
Prati	28.150	9.285	88.203	23.904	819.989	146.155
Pascoli	10.800	432	54.016	2.020	3.462.369	89.518
Ortaggi in serra	74	35.172	3.956	1.533.601	34.938	15.859.084
2011						
Cereali	30.353	3.145.951	348.282	31.121.694	3.192.857	181.610.791
Legumi secchi	55	2.100	545	18.769	68.468	1.343.165
Piante da tubero	1.205	481.300	4.035	1.233.404	62.394	16.045.773
Ortaggi in piena aria	3.042	653.205	25.061	5.441.741	418.852	122.379.688
Coltivazioni industriali	4.905	195.835	81.510	2.977.743	303.085	8.969.300
Frutta fresca	1.141	142.430	21.829	4.449.690	434.356	62.289.120
Agrumi	-	-	-	-	168.266	39.145.800
Vite	7.967	1.359.450	80.921	11.464.375	762.072	74.868.128
Vino	-	923.685	-	8.569.502	-	42.184.695
Olio	454	10.500	5.026	77.865	1.188.068	34.511.096
Erbai	5.795	3.006	44.711	21.549	963.871	254.992
Prati avvicendati	5.525	2.210	23.560	10.841	1.014.531	254.321
Prati	28.450	3.406	85.433	15.467	877.752	138.623
Pascoli	10.800	432	43.854	1.500	3.513.519	80.634
Ortaggi in serra	80	36.163	3.511	1.349.494	37.104	16.394.047

Aziende agricole per classe di superficie totale (ettari) in provincia di Vicenza ai Censimenti generali dell'Agricoltura, anni 1982 - 1990 - 2000 - 2010.

	Aziende				Superficie Totale			
	1982	1990	2000	2010	1982	1990	2000	2010
Senza Terreno	96	19	2	28	-	-	-	-
fino a 0,99	10.308	9.360	8.170	2.409	5.651	5.305	4.756	1.476
1-1,99	8.517	7.815	6.848	3.267	12.420	11.347	9.863	4.714
2-2,99	5.235	4.889	4.025	2.018	12.829	11.932	9.868	4.890
3-4,99	6.268	5.483	4.274	2.449	24.003	21.006	16.479	9.444
5-9,99	5.691	5.256	3.990	2.756	39.201	36.309	27.826	19.127
10-19,99	2.449	2.408	1.986	1.669	33.332	32.761	27.233	23.091
20-29,99	517	511	512	540	12.269	12.122	12.249	12.936
30-49,99	238	217	276	308	8.898	7.952	10.377	11.518
50-99,99	87	81	133	175	5.633	5.319	9.155	11.885
100 ettari e più	56	63	54	82	47.127	45.483	43.813	20.706
Totale	39.462	36.102	30.270	15.701	201.364	189.535	171.620	119.787

Azienda : unità tecnico-economica costituita da terreni, anche in appezzamenti non contigui, ed eventualmente da impianti ed attrezzature varie, in cui si attua la produzione agraria, forestale e zootecnica ad opera di un conduttore, cioè persona fisica, società od ente che ne sopporta il rischio sia da solo (conduttore coltivatore e conduttore con salariati e/o compartecipanti), sia in associazione ad un mezzadro o colono parziario.

Superficie totale: area complessiva dei terreni dell'azienda formata dalla superficie agricola utilizzata, da quella coperta da arboricoltura da legno, da boschi, dalla superficie agraria non utilizzata, nonché dall'area occupata da parchi e giardini ornamentali, fabbricati, stagni, canali, cortili situati entro il perimetro dei terreni che costituiscono l'azienda.

NB: Dati riferiti al centro aziendale

Fonte : ISTAT. Elaborazioni Ufficio Statistica Provincia di Vicenza.

Aziende e superficie totale nei comuni della Provincia di Vicenza ai Censimenti generali dell'Agricoltura, anni 1982 - 1990 - 2000 - 2010 (superficie in ettari)

Nome del Comune	Aziende				Superficie			
	1982	1990	2000	2010	1982	1990	2000	2010
Agugliaro	159	157	138	126	1.611	1.181	1.067	1.329
Albettono	234	233	188	152	1.853	1.997	1.897	1.893
Alonte	121	118	98	88	830	839	719	715
Altavilla Vicentina	176	195	95	74	713	675	434	679
Altissimo	244	218	101	35	1.187	1.031	554	300
Arcugnano	787	694	441	191	3.440	3.011	2.015	1.332
Arsiero	233	193	55	26	2.744	2.565	1.792	206
Arzignano	976	935	624	247	2.494	2.318	1.901	1.218
Asiago	258	244	114	120	8.165	8.275	7.873	2.941
Asigliano Veneto	157	141	129	101	695	650	621	579
Barbarano Vicentino	262	247	184	152	1.583	1.544	1.342	1.112
Bassano del Grappa	636	528	557	293	2.452	2.114	2.050	1.330
Bolzano Vicentino	262	243	190	168	1.419	1.504	1.444	1.400
Breganze	491	498	502	374	1.729	1.773	1.788	1.483
Brendola	487	420	391	323	1.761	1.672	1.561	1.545
Bressanvido	281	263	189	93	915	954	907	1.027
Brogliano	392	418	391	44	935	881	794	374
Caldogno	404	365	298	210	1.187	1.292	1.236	1.052
Caltrano	249	235	247	28	1.813	1.753	1.766	142
Calvene	166	165	112	31	942	933	748	233
Camisano Vicentino	515	464	423	296	3.072	2.994	2.545	2.064
Campiglia dei Berici	202	203	191	159	916	929	1.047	1.087
Campolongo sul Brenta	107	84	18	9	793	396	447	319
Carrè	164	133	97	42	591	664	393	315
Cartigliano	278	297	281	126	502	489	488	269
Cassola	393	369	346	178	726	676	728	538
Castegnero	219	203	166	143	1.036	998	935	991
Castelgomberto	360	332	297	107	1.990	1.839	1.109	728
Chiampo	434	533	511	164	1.273	1.295	1.164	620
Chiuppano	182	124	93	9	293	258	175	52
Cismon del Grappa	102	95	49	13	2.556	2.540	2.112	2.572
Cogollo del Cengio	494	344	133	28	2.368	1.668	481	319
Conco	211	152	79	43	1.880	1.722	1.444	834
Cornedo Vicentino	687	620	475	96	1.629	1.597	1.209	630
Costabissara	174	150	156	113	934	847	931	976
Creazzo	212	198	205	61	598	580	549	362
Crespadoro	242	184	137	42	1.641	1.226	1.101	545
Dueville	586	544	414	222	1.489	1.358	1.350	957
Enego	176	201	85	43	7.101	4.066	4.979	1.789
Fara Vicentino	405	372	367	223	1.289	1.466	1.339	1.070
Foza	117	88	80	36	3.955	3.799	3.652	586
Gallio	98	81	58	50	4.887	4.495	4.482	978
Gambellara	373	333	314	286	1.081	955	974	958
Gambugliano	150	148	165	44	662	679	576	313
Grancona	234	213	146	94	868	776	531	664
Grisignano di Zocco	239	212	196	154	1.346	1.314	1.275	1.131
Grumolo delle Abbadesse	224	209	186	137	1.133	1.988	1.071	935
Isola Vicentina	504	509	465	207	1.996	2.121	2.142	1.541
Laghi	74	64	20	1	931	937	405	3
Lastebasse	17	10	4	2	343	256	211	5
Longare	262	273	256	181	1.685	1.756	2.003	1.492
Lonigo	592	592	547	410	3.897	4.080	4.274	4.068
Lugo di Vicenza	269	242	157	60	986	900	732	697
Lusiana	312	202	213	62	5.265	4.971	4.882	1.803
Malo	672	681	644	344	2.451	2.388	2.473	2.162
Marano Vicentino	381	351	337	157	929	854	790	765
Marostica	847	804	763	366	2.657	2.658	2.369	1.724
Mason Vicentino	324	314	302	219	1.054	1.040	964	829
Molvena	296	299	333	104	649	637	590	308
Monte di Malo	492	475	398	83	1.833	1.687	1.437	740
Montebello Vicentino	323	293	247	233	1.537	1.539	1.490	1.363
Montecchio Maggiore	531	461	392	255	2.070	1.869	1.853	1.600
Montecchio Precalcino	416	334	261	114	1.149	856	897	911
Montegalda	279	278	261	206	1.499	1.475	1.570	1.337

Nome del Comune	Aziende				Superficie			
	1982	1990	2000	2010	1982	1990	2000	2010
Montegaldella	160	169	177	148	1.225	1.257	1.362	1.206
Monteviale	183	140	106	57	560	517	445	375
Monticello Conte Otto	149	135	128	100	803	798	789	743
Montorso Vicentino	256	229	222	122	796	764	794	638
Mossano	225	209	193	130	1.074	1.097	1.127	843
Mussolente	553	545	472	224	1.508	1.342	1.308	870
Nanto	203	203	197	150	1.060	1.109	1.157	1.146
Nogarole Vicentino	161	142	142	48	786	767	624	351
Nove	172	156	130	50	544	501	462	329
Noventa Vicentina	548	484	425	310	2.118	2.012	2.038	1.813
Orgiano	287	261	207	178	1.404	1.387	1.576	1.230
Pedemonte	61	16	4	2	976	840	40	50
Pianezze	152	164	134	75	451	399	348	234
Piovene Rocchette	324	246	181	36	634	545	405	263
Pojana Maggiore	486	478	412	303	2.640	2.678	2.673	2.779
Posina	181	96	57	14	2.924	2.187	1.865	120
Pove del Grappa	57	62	46	44	563	491	507	503
Pozzoleone	234	188	131	80	878	934	819	1.019
Quinto Vicentino	226	200	165	141	1.398	1.371	1.224	1.053
Recoaro Terme	730	589	557	80	3.592	3.103	2.671	3.157
Roana	239	135	82	64	7.418	7.253	6.379	1.682
Romano d'Ezzelino	326	311	290	149	1.672	1.515	1.306	1.156
Rosà	764	689	614	381	1.793	1.691	1.493	1.315
Rossano Veneto	542	448	363	216	832	760	779	627
Rotzo	117	79	33	13	3.029	2.787	2.570	205
Salcedo	154	138	128	58	533	486	331	239
San Germano dei Berici	178	167	166	108	1.205	1.111	1.116	952
San Nazario	69	51	5	13	241	517	36	104
San Pietro Mussolino	118	102	84	14	304	252	268	72
San Vito di Leguzzano	193	178	144	52	459	712	380	247
Sandrigo	477	428	347	249	1.901	1.864	1.755	1.789
Santorso	209	180	62	55	826	682	465	103
Sarcedo	376	394	403	162	941	1.132	1.052	902
Sarego	286	342	292	236	1.813	1.864	1.713	1.637
Schiavon	229	232	162	122	1.104	1.089	1.046	1.131
Schio	1.049	886	786	184	3.856	3.288	2.697	1.489
Solagna	30	27	25	17	182	218	169	143
Sossano	312	310	265	212	1.760	1.822	1.891	1.697
Sovizzo	281	273	249	134	1.220	1.132	1.233	859
Tezze sul Brenta	631	554	411	284	1.061	934	1.061	886
Thiene	267	250	248	142	1.098	949	1.022	1.466
Tonezza del Cimone	108	119	51	13	896	963	633	150
Torrebelvicino	424	352	310	41	1.503	1.290	1.051	297
Torri di Quartesolo	213	220	192	153	1.543	1.450	1.462	1.325
Trissino	496	484	415	132	1.650	1.559	1.640	977
Valdagno	1.210	1.027	962	100	3.527	3.192	2.660	853
Valdastico	177	59	41	6	861	374	197	158
Valli del Pasubio	576	555	454	60	2.990	3.105	2.989	1.021
Valstagna	92	78	12	3	1.451	1.394	1.103	982
Velo d'Astico	279	294	115	23	1.231	1.388	592	291
Vicenza	1.246	1.168	1025	641	5.495	5.002	4.769	7.476
Villaga	262	245	183	162	1.672	1.721	1.637	1.592
Villaverla	259	280	298	199	1.185	1.183	1.282	1.222
Zanè	181	175	151	32	369	377	373	219
Zermeghedo	94	77	80	52	182	148	146	140
Zovencedo	123	129	91	28	683	673	458	225
Zugliano	383	376	333	101	939	959	952	592
Totali	39.462	36.102	30.270	15.701	201.364	189.535	171.620	119.787

NB: Dati riferiti al centro aziendale

Fonte : ISTAT. Elaborazioni Ufficio Statistica Provincia di Vicenza.

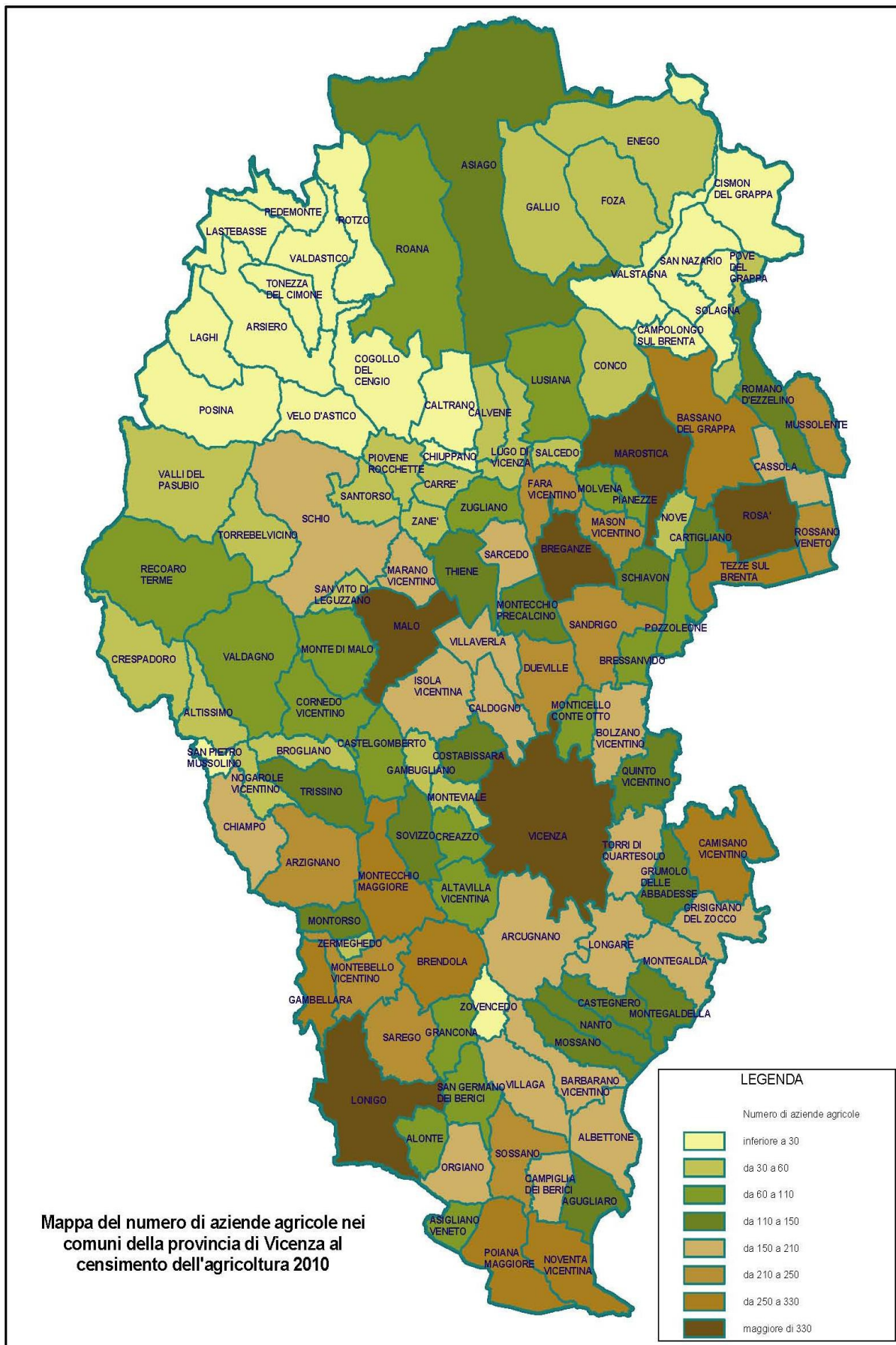
Aziende, superficie totale e SAU suddivise per zona altimetrica. Provincia di Vicenza e Veneto ai Censimenti generali dell'Agricoltura del 1982 - 1990 - 2000 - 2010 (superficie in ettari)

	Vicenza				Veneto			
	montagna	collina	pianura	totale	montagna	collina	pianura	totale
1982								
Aziende	7.719	16.124	15.619	39.462	26.165	46.655	160.652	233.472
SAU	29.018	42.255	56.419	127.692	126.913	128.331	659.350	914.594
Superficie	78.939	58.351	64.074	201.364	333.835	181.747	752.697	1.268.279
1990								
Aziende	6.341	15.022	14.739	36.102	20.285	42.475	148.169	210.929
SAU	24.829	39.734	54.500	119.063	105.038	120.140	654.234	879.412
Superficie	70.634	55.807	63.093	189.535	315.329	174.371	762.382	1.252.081
2000								
Aziende	4.416	12.999	12.855	30.270	13.709	36.189	126.788	176.686
SAU	22.446	36.613	54.671	113.731	101.603	111.877	637.499	850.979
Superficie	61.126	49.162	61.332	171.620	280.162	156.451	731.118	1.167.730
2010								
Aziende	1.122	6.198	8.381	15.701	5.424	22.307	91.653	119.384
SAU	13.182	28.536	52.811	94.529	80.688	99.689	631.063	811.440
Superficie	23.989	36.400	59.398	119.787	159.358	136.402	712.419	1.008.179

Superficie Agricola Utilizzata (S.A.U.) : insieme dei terreni investiti a seminativi, coltivazioni legnose agrarie, orti familiari, prati permanenti e pascoli e castagneti da frutto. Essa costituisce la superficie investita ed effettivamente utilizzata in coltivazioni propriamente agricole. È esclusa la superficie investita a funghi in grotte, sotterranei ed appositi edifici.

NB: Dati riferiti al centro aziendale

Fonte : ISTAT. Elaborazioni Ufficio Statistica Provincia di Vicenza.



Fonte : ISTAT. Elaborazioni Ufficio Statistica Provincia di Vicenza.

Superficie aziendale secondo l'utilizzazione dei terreni, nei comuni della provincia di Vicenza al Censimento generale dell'Agricoltura anno 2010 (superficie in ettari).

COMUNI	SUPERFICIE AGRICOLA UTILIZZATA (SAU)						ARBORI COLTURA DA LEGNO	BOSCHI	SUPERFICIE AGRICOLA NON UTILIZZATA ² E ALTRA SUPERFICIE ³	Totale
	Seminativi	Vite	Coltivazioni legnose agrarie (escluso vite)	Orti familiari ¹	Prati permanenti e pascoli	Totale				
Agugliaro	1.118,54	11,94	1,65	5,26	0,34	1.137,73	0,00	1,25	71,69	1.210,67
Albettonne	1.230,54	114,88	2,50	2,39	60,48	1.410,79	9,06	76,91	132,05	1.628,81
Alonte	215,73	271,00	13,06	1,24	27,83	528,86	0,00	113,16	67,05	709,07
Altavilla Vicentina	247,71	77,91	2,11	2,32	48,45	378,50	1,52	271,06	24,94	676,02
Altissimo	6,51	2,76	2,95	4,40	225,94	242,56	0,00	78,51	9,19	330,26
Arcugnano	606,41	77,87	24,36	10,90	239,91	959,45	1,00	587,35	63,31	1.611,11
Arsiero	12,77	0,10	0,85	1,06	268,74	283,52	0,00	227,23	18,81	529,56
Arzignano	324,43	85,25	49,83	6,15	394,48	860,14	0,00	210,65	65,82	1.136,61
Asiago	1,63	0,00	0,83	1,44	3.130,06	3.133,96	0,00	1.378,29	431,03	4.943,28
Asigliano Veneto	639,21	45,64	9,09	1,87	7,42	703,23	0,00	1,00	38,29	742,52
Barbarano Vicentino	724,14	146,51	35,19	1,97	34,34	942,15	1,00	143,65	81,30	1.168,10
Bassano del Grappa	522,57	85,60	82,45	8,46	485,07	1.184,15	2,67	167,03	61,79	1.415,64
Bolzano Vicentino	869,56	0,00	1,87	5,34	495,55	1.372,32	0,00	2,58	98,48	1.473,38
Breganze	555,28	347,91	39,11	10,76	278,34	1.231,40	2,16	36,67	122,53	1.392,76
Brendola	836,88	390,39	15,53	6,46	51,63	1.300,89	0,00	136,58	123,48	1.560,95
Bressanvido	264,23	7,24	0,83	3,26	392,04	667,60	0,09	1,83	27,45	696,97
Brogliano	77,13	9,70	11,34	1,03	259,43	358,63	1,14	100,51	8,62	468,90
Caldogno	715,07	4,55	3,28	5,08	207,06	935,04	2,35	5,42	60,07	1.002,88
Caltrano	4,08	0,95	2,88	0,47	207,83	216,21	0,00	63,78	22,06	302,05
Calvene	4,05	4,51	4,20	0,23	127,98	140,97	0,00	72,89	12,99	226,85
Camisano Vicentino	1.531,13	11,83	16,70	4,84	340,10	1.904,60	1,18	0,08	205,53	2.111,39
Campiglia dei Berici	809,29	8,25	4,94	5,90	7,84	836,22	2,89	0,00	74,45	913,56
Campolongo sul Brenta	1,27	1,07	0,02	0,51	148,55	151,42	0,00	242,47	0,97	394,86
Carrè	160,14	2,87	9,92	0,92	251,04	424,89	1,00	25,61	22,81	474,31
Cartigliano	144,19	4,05	0,50	0,36	82,46	231,56	0,51	0,12	18,78	250,97
Cassola	305,87	2,83	7,80	3,38	178,61	498,49	0,36	0,00	25,19	524,04
Castegnero	537,38	67,14	49,54	5,53	23,46	683,05	1,05	78,95	90,74	853,79
Castelgomberto	356,53	36,80	23,92	2,53	300,82	720,60	4,00	142,22	51,46	918,28
Chiampo	54,89	49,57	51,49	2,76	263,77	422,48	0,00	162,81	21,05	606,34
Chiuppano	6,89	0,00	0,05	0,26	76,27	83,47	0,00	3,20	4,08	90,75
Cismon del Grappa	18,88	0,00	2,02	0,37	808,80	830,07	0,00	1.843,90	13,31	2.687,28
Cogollo del Cengio	68,82	1,35	1,80	0,33	187,72	260,02	0,00	171,30	16,94	448,26
Conco	6,47	0,00	3,48	0,23	489,20	499,38	0,00	181,17	48,90	729,45
Cornedo Vicentino	91,78	14,40	14,66	2,33	298,18	421,35	0,76	77,53	23,92	523,56
Costabissara	567,63	17,43	4,55	1,70	92,04	683,35	1,06	92,65	66,90	843,96
Creazzo	183,36	25,93	12,05	2,63	47,84	271,81	1,50	47,54	44,03	364,88
Crespadoro	4,30	0,84	0,77	2,11	556,75	564,77	0,00	146,07	47,60	758,44
Dueville	747,21	5,33	5,67	3,31	280,76	1.042,28	0,60	5,64	51,94	1.100,46
Enego	23,46	0,00	0,00	0,59	1.380,81	1.404,86	0,00	425,93	39,01	1.869,80
Fara Vicentino	40,71	195,06	26,24	3,73	424,45	690,19	6,62	95,50	43,29	835,60
Foza	0,00	0,00	0,00	0,20	481,00	481,20	0,00	163,09	18,27	662,56
Gallio	1,60	6,50	0,00	0,77	1.056,73	1.065,60	1,30	244,85	196,71	1.508,46
Gambellara	95,91	724,20	14,85	0,96	6,71	842,63	0,00	59,66	67,30	969,59
Gambugliano	104,63	20,75	5,20	1,58	136,68	268,84	0,00	92,63	8,50	369,97
Grancona	319,94	93,09	14,05	1,28	27,16	455,52	0,00	138,43	100,40	694,35
Grisignano di Zocco	920,92	4,89	12,17	3,44	171,31	1.112,73	0,58	2,10	88,27	1.203,68
Grumolo delle Abbadesse	880,91	13,92	4,51	5,10	137,93	1.042,37	0,36	2,14	82,77	1.127,64
Isola Vicentina	981,07	18,78	11,87	5,38	261,36	1.278,46	0,00	115,38	72,48	1.466,32
Laghi	0,07	0,00	0,19	0,04	180,64	180,94	0,00	151,14	60,45	392,53
Lastebasse	4,68	0,00	4,54	0,00	166,30	175,52	0,00	178,45	2,76	356,73
Longare	1.006,66	200,65	33,53	4,43	40,46	1.285,73	3,82	118,23	112,13	1.519,91
Lonigo	2.109,04	989,72	56,40	7,70	128,21	3.291,07	10,02	185,92	317,16	3.804,17
Lugo di Vicenza	220,53	9,64	4,74	0,90	444,52	680,33	0,00	105,74	8,80	794,87
Lusiana	10,87	0,11	5,84	0,58	650,57	667,97	0,00	164,28	34,68	866,93
Malo	1.234,68	26,47	24,66	4,87	267,29	1.557,97	0,85	57,16	117,55	1.733,53
Marano Vicentino	421,94	12,12	8,97	1,94	191,55	636,52	0,00	2,54	33,05	672,11
Marostica	336,26	62,87	121,48	7,46	663,70	1.191,77	0,79	253,38	99,62	1.545,56
Mason Vicentino	451,93	53,24	79,92	5,37	184,54	775,00	0,42	12,48	36,95	824,85
Molvena	49,87	18,36	52,91	7,01	136,36	264,51	3,54	24,85	24,03	316,93
Monte di Malo	116,95	15,91	30,50	3,36	397,85	564,57	0,00	204,37	40,91	809,85
Montebello Vicentino	507,14	638,42	19,56	4,35	21,83	1.191,30	0,00	61,56	106,75	1.359,61
Montecchio Maggiore	867,74	250,14	31,25	10,46	155,76	1.315,35	3,57	132,84	106,58	1.558,34
Montecchio Prealcino	289,73	39,40	4,34	1,65	231,36	566,48	1,26	11,94	26,16	605,84
Montegalda	1.049,81	19,31	10,12	7,96	42,55	1.129,75	2,40	29,04	121,23	1.282,42
Montegaldelta	1.021,29	21,85	0,03	2,95	7,32	1.053,44	0,00	1,41	61,32	1.116,17
Monteviale	259,23	2,44	6,50	1,93	98,27	368,37	0,60	19,01	18,26	406,24
Monticello Conte Otto	482,93	0,92	4,29	1,56	101,67	591,37	0,11	0,12	39,34	630,94
Montorso Vicentino	226,03	95,49	7,48	4,15	57,53	390,68	0,00	50,08	32,33	473,09
Mossano	598,95	97,90	12,67	4,06	35,72	749,30	0,00	82,92	87,45	919,67
Mussolente	365,02	17,37	6,97	7,25	297,50	694,11	4,52	28,89	49,79	777,31
Nanto	758,66	75,57	23,06	2,44	43,97	903,70	0,00	148,50	100,80	1.153,00
Nogarole Vicentino	87,21	1,25	21,71	1,53	113,35	225,05	1,00	72,07	13,32	311,44
Nove	149,61	3,61	0,35	3,50	208,21	365,28	2,02	0,13	24,45	391,88
Noventa Vicentina	1.371,17	5,00	13,44	8,02	16,03	1.413,66	1,20	0,00	136,56	1.551,42
Orgiano	878,32	122,52	7,09	6,89	35,54	1.050,36	6,25	43,03	98,16	1.197,80

COMUNI	SUPERFICIE AGRICOLA UTILIZZATA (SAU)						ARBORI COLTURA DA LEGNO	BOSCHI	SUPERFICIE AGRICOLA NON UTILIZZATA ² E ALTRA SUPERFICIE ³	Totale
	Seminativi	Vite	Coltivazioni legnose agrarie (escluso vite)	Orti familiari ¹	Prati permanenti e pascoli	Totale				
Pedemonte	0,00	0,00	0,00	0,03	8,63	8,66	0,00	0,00	0,07	8,73
Pianezze	112,03	5,60	26,60	8,46	57,56	210,25	0,00	5,20	15,45	230,90
Piovene Rocchette	54,90	2,16	0,00	0,36	134,39	191,81	0,00	57,02	16,69	265,52
Pojana Maggiore	2.261,17	29,96	3,97	6,57	29,93	2.331,60	0,34	2,60	155,91	2.490,45
Posina	2,02	0,00	3,99	0,67	125,96	132,64	0,00	79,70	10,23	222,57
Pove del Grappa	5,96	2,35	27,57	0,93	316,16	352,97	0,00	124,59	94,00	571,56
Pozzoleone	189,73	0,00	1,85	0,58	548,27	740,43	0,00	31,00	39,82	811,25
Quinto Vicentino	764,03	6,07	6,94	1,75	537,08	1.315,87	4,65	0,52	80,19	1.401,23
Recoaro Terme	7,15	2,33	6,45	1,29	490,55	507,77	0,00	505,41	19,89	1.033,07
Roana	6,82	33,56	0,00	1,11	1.383,23	1.424,72	0,00	351,00	48,93	1.824,65
Romano d'Ezzelino	227,89	6,71	16,14	6,97	494,43	752,14	0,37	98,87	237,98	1.089,36
Rosà	911,67	5,74	8,52	5,20	281,91	1.213,04	4,11	4,73	110,32	1.332,20
Rossano Veneto	365,85	2,51	4,04	1,77	85,55	459,72	14,40	0,01	33,24	507,37
Rotzo	44,35	21,60	0,00	0,41	397,21	463,57	0,00	68,64	29,10	561,31
Salcedo	1,35	8,94	18,94	1,27	205,51	236,01	0,22	63,01	15,61	314,85
San Germano dei Berici	519,15	117,57	24,15	2,32	41,76	704,95	2,53	226,38	93,83	1.027,69
San Nazario	11,11	0,00	4,86	0,91	96,06	112,94	0,00	18,42	6,04	137,40
San Pietro Mussolino	2,60	0,89	3,50	0,27	31,90	39,16	0,00	24,91	3,93	68,00
San Vito di Leguzzano	133,39	3,97	0,56	1,43	60,55	199,90	0,00	19,28	15,50	234,68
Sandrigo	1.264,90	69,94	8,84	6,53	551,20	1.901,41	5,26	3,49	125,59	2.035,75
Santorso	81,38	2,92	3,30	1,39	111,16	200,15	0,00	9,69	8,15	217,99
Sarcedo	204,51	65,04	8,95	3,74	345,10	627,34	1,16	14,96	52,86	696,32
Sarego	609,43	686,87	50,49	4,45	55,77	1.407,01	0,40	123,83	127,52	1.658,76
Schiavon	508,15	2,43	4,90	1,46	404,77	921,71	0,00	1,73	40,82	964,26
Schio	405,84	20,24	21,39	6,16	729,92	1.183,55	0,00	343,84	64,31	1.591,70
Solagna	6,79	0,00	1,89	0,19	337,51	346,38	0,46	75,95	27,15	449,94
Sossano	1.261,39	57,73	8,43	3,44	35,68	1.366,67	1,54	52,77	116,64	1.537,62
Sovizzo	459,41	104,44	5,35	3,24	146,29	718,73	0,63	96,48	51,59	867,43
Tezze sul Brenta	545,30	2,52	0,99	1,50	252,18	802,49	14,22	9,21	62,20	888,12
Thiene	630,54	20,03	5,36	1,19	213,78	870,90	0,09	2,85	40,53	914,37
Tonezza del Cimone	0,14	0,00	0,00	0,19	41,44	41,77	0,00	29,06	0,44	71,27
Torrebelvicino	18,64	0,52	2,08	2,18	134,06	157,48	0,00	131,38	10,18	299,04
Torri di Quartesolo	1.058,12	19,40	6,85	0,92	111,45	1.196,74	0,61	2,79	88,20	1.288,34
Trissino	205,65	52,27	11,67	3,02	609,85	882,46	4,18	82,25	78,56	1.047,45
Valdagno	4,33	1,86	1,91	6,53	546,48	561,11	0,00	186,61	7,85	755,57
Valdastico	1,55	0,00	0,12	0,02	63,03	64,72	0,00	39,74	1,84	106,30
Valli del Pasubio	1,73	0,01	0,46	2,51	212,28	216,99	0,00	465,72	301,51	984,22
Valstagna	0,60	0,00	0,00	0,60	200,96	202,16	0,00	827,19	101,26	1.130,61
Velo d'Astico	69,38	2,70	2,82	0,78	98,32	174,00	0,00	66,70	36,54	277,24
Vicenza	3.995,19	1.179,65	94,11	18,23	414,91	5.702,09	2,35	240,28	307,97	6.252,69
Villaga	896,40	214,20	35,17	2,46	61,69	1.209,92	6,85	342,27	108,47	1.667,51
Villaverla	825,82	2,87	5,95	2,59	188,00	1.025,23	0,61	6,47	79,65	1.111,96
Zanè	50,71	3,14	0,78	1,59	163,14	219,36	0,00	1,00	9,80	230,16
Zermeghedo	46,77	61,03	1,09	1,46	2,49	112,84	0,00	11,24	9,45	133,53
Zovencedo	54,88	12,06	11,69	2,36	16,51	97,50	1,00	133,15	14,69	246,34
Zugliano	167,25	30,12	12,80	3,92	286,89	500,98	0,00	30,25	33,32	564,55
TOTALE PROVINCIA	51.813,94	8.653,82	1.660,69	380,43	32.041,37	94.550,25	153,11	15.389,59	7.930,96	118.023,91

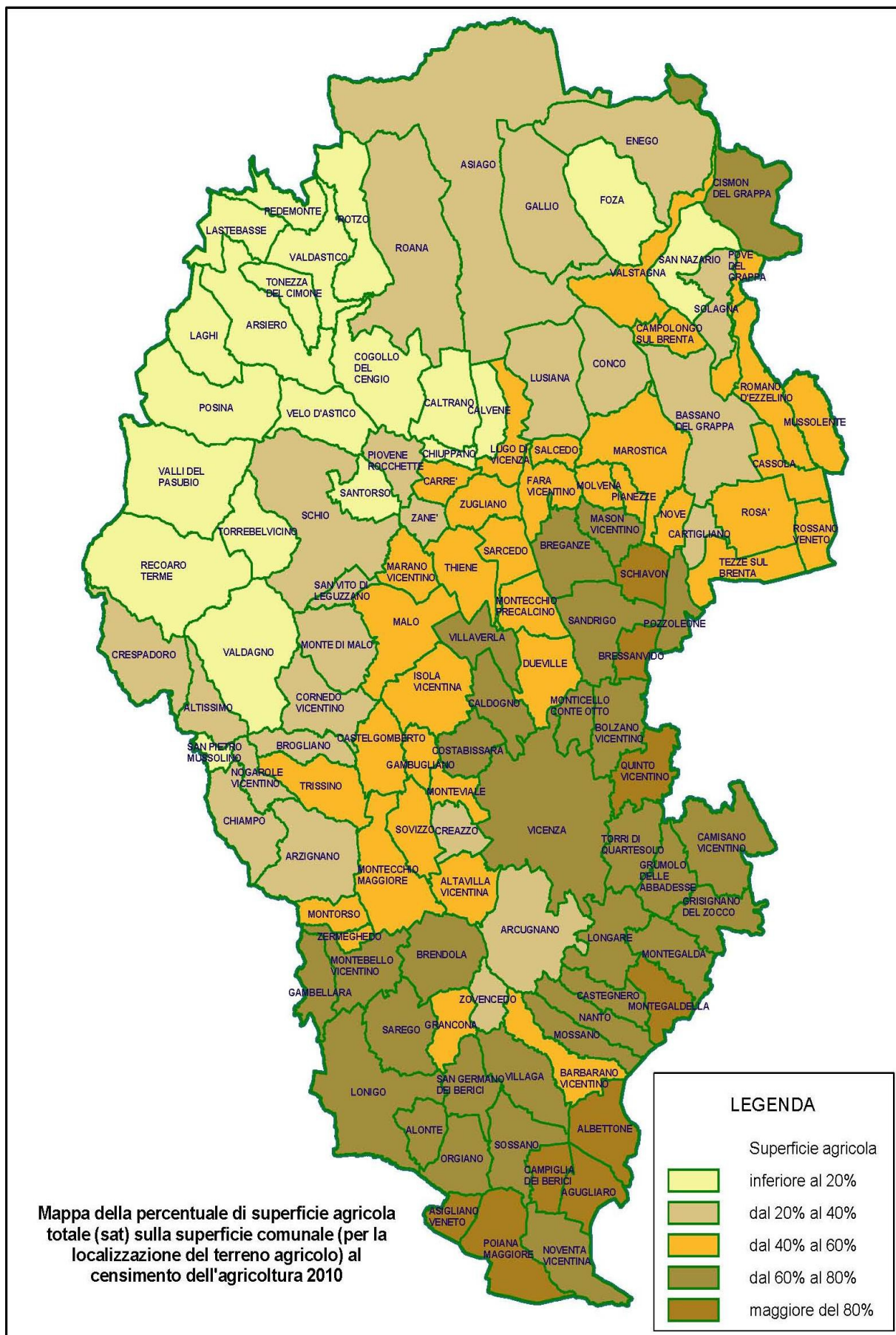
¹ Piccole superfici utilizzate prevalentemente per la coltivazione di ortaggi e piante arboree (vite, olivo, fruttiferi) sparse, anche in consociazione tra loro, la cui produzione è destinata esclusivamente al consumo del conduttore e della sua famiglia.

² Esclusi i terreni a riposo che sono inclusi fra i seminativi.

³ Aree occupate da fabbricati, cortili, strade poderali, corpi d'acqua, cave, terre sterili, rocce, aree a verde ricreativo, ecc. Include inoltre le superfici delle aree sotterranee e degli edifici utilizzati per la produzione di funghi, nonché le aree per la produzione ittica, se interna al perimetro aziendale.

NB : Dati per localizzazione dei terreni

Fonte : ISTAT. Elaborazioni Ufficio Statistica Provincia di Vicenza.



Fonte : ISTAT. Elaborazioni Ufficio Statistica Provincia di Vicenza.

Aziende con coltivazioni a vite e relativa superficie investita suddivise per zona altimetrica. Provincia di Vicenza e Veneto ai Censimenti generali dell'agricoltura. Anni 1982-2010.

	1982		1990		2000		2010		Var. % 2000/2010		% Aziende coltivazioni a vite su totale az.	
	Nr. Aziende	Sup. colt. a vite	Nr. Aziende	Sup. colt. a vite	Nr. Aziende	Sup. colt. a vite	Nr. Aziende	Sup. colt. a vite	Nr. Aziende	Sup. colt. a vite	2000	2010
Vicenza												
Montagna	3.607	664	2.017	324	1.126	145	114	99	-89,9	-32,0	25,5	10,2
Collina	13.896	6.757	10.590	5.908	7.666	5.286	3.463	4.581	-54,8	-13,3	59,0	55,9
Pianura	11.241	4.436	7.505	3.569	4.663	2.895	1.890	3.811	-59,5	31,6	36,3	22,6
Totale	28.744	11.857	20.112	9.800	13.455	8.326	5.467	8.491	-59,4	2,0	44,4	34,8
<i>Veneto</i>												
Montagna	9.603	2.424	4.639	1.562	2.689	1.330	671	1.413	-75,0	6,3	19,6	12,4
Collina	38.235	32.184	30.818	31.072	23.040	30.909	14.747	33.425	-36,0	8,1	63,7	66,1
Pianura	109.677	61.214	77.743	48.135	51.462	41.542	23.246	43.048	-54,8	3,6	40,6	25,4
Totale	157.515	95.821	113.200	80.769	77.191	73.781	38.664	77.885	-49,9	5,6	43,7	32,4

NB: Dati riferiti al centro aziendale

Fonte : ISTAT. Elaborazioni Ufficio Statistica Provincia di Vicenza.

Aziende con allevamenti e aziende con bovini, bufalini, equini, ovini e relativo numero di capi, nei comuni della provincia di Vicenza al Censimento generale dell'Agricoltura. Anno 2010.

COMUNI	TOTALE AZIENDE ¹	BOVINI			BUFALINI		EQUINI		OVINI	
		Aziende	Capi	<i>Di cui vacche da latte</i>	Aziende	Capi	Aziende	Capi	Aziende	Capi
Agugliaro	21	17	1.229	136	0	0	1	6	0	0
Albettono	41	24	3.507	814	0	0	4	9	1	10
Alonte	12	6	554	20	0	0	3	19	1	2
Altavilla Vicentina	7	3	90	0	0	0	2	13	0	0
Altissimo	21	12	206	90	0	0	7	18	3	18
Arcugnano	23	13	146	32	0	0	8	16	0	0
Arsiero	14	7	81	32	0	0	6	14	0	0
Arzignano	52	38	720	271	0	0	9	24	5	1.475
Asiago	94	80	3.485	2.147	0	0	26	136	1	850
Asigliano Veneto	5	3	492	0	0	0	0	0	1	3
Barbarano Vicentino	21	17	935	224	0	0	2	21	0	0
Bassano del Grappa	82	53	668	257	0	0	34	126	2	32
Bolzano Vicentino	53	51	3.557	1.716	0	0	5	16	1	1.170
Breganze	69	59	2.506	790	0	0	10	27	2	22
Brendola	36	23	501	147	1	1	11	30	0	0
Bressanvido	40	39	3.107	1.719	0	0	4	14	0	0
Brogliano	14	7	158	95	0	0	5	10	1	100
Caldogno	35	27	1.196	549	0	0	11	32	0	0
Caltrano	18	14	2.518	17	0	0	4	8	0	0
Calvene	14	12	220	128	0	0	5	10	0	0
Camisano Vicentino	83	68	4.320	2.175	0	0	13	54	0	0
Campiglia dei Berici	28	20	956	227	0	0	5	11	0	0
Campolongo sul Brenta	2	2	4	0	0	0	0	0	0	0
Carrè	20	14	902	234	0	0	8	39	0	0
Cartigliano	26	15	123	56	0	0	8	60	0	0
Cassola	47	31	739	61	0	0	15	45	0	0
Castegnero	17	10	192	70	0	0	8	29	0	0
Castelgomberto	39	30	1.581	610	0	0	4	13	0	0
Chiampo	44	25	275	145	0	0	11	21	3	92
Chiuppano	5	3	133	73	0	0	1	3	0	0
Cismon del Grappa	5	3	21	16	0	0	3	4	0	0
Cogollo del Cengio	12	8	281	150	0	0	3	5	1	300
Conco	31	25	783	392	0	0	7	26	0	0
Cornedo Vicentino	34	27	369	196	0	0	7	17	0	0
Costabissara	21	13	319	100	0	0	6	84	1	4
Creazzo	8	7	92	49	0	0	4	21	2	11
Crespadoro	28	22	336	148	0	0	6	11	5	1.637
Dueville	37	27	1.455	491	0	0	8	53	0	0
Enego	36	26	1.084	525	0	0	16	56	1	5
Fara Vicentino	48	42	2.339	1.006	0	0	7	34	1	17
Foza	35	26	296	103	0	0	21	97	1	40
Gallio	39	28	764	455	0	0	16	121	7	472
Gambellara	5	0	0	0	0	0	2	3	0	0
Gambugliano	9	6	97	45	0	0	3	22	0	0
Grancona	16	6	324	170	0	0	4	8	1	3
Grisignano di Zocco	36	27	1.942	897	0	0	7	54	0	0
Grumolo delle Abbadesse	33	21	831	412	0	0	5	28	0	0
Isola Vicentina	41	31	3.163	901	0	0	10	51	0	0
Laghi	1	1	3	0	0	0	0	0	0	0
Lastebasse	nd	nd	nd	nd	nd	nd	nd	nd	nd	nd
Longare	35	30	772	333	0	0	2	5	1	900
Lonigo	75	49	6.930	648	0	0	6	23	0	0
Lugo di Vicenza	31	19	372	222	0	0	11	33	0	0
Lusiana	46	22	273	156	0	0	24	80	11	900
Malo	44	25	1.932	513	0	0	10	36	0	0
Marano Vicentino	28	25	917	427	0	0	2	9	0	0
Marostica	125	93	2.058	980	0	0	31	67	2	11
Mason Vicentino	38	29	1.162	568	0	0	9	22	0	0
Molvena	25	14	60	15	0	0	7	61	1	10
Monte di Malo	25	16	1.596	291	0	0	5	28	1	10
Montebello Vicentino	16	11	517	85	0	0	3	20	0	0
Montecchio Maggiore	32	22	523	69	0	0	11	62	2	33
Montecchio Precalcino	27	21	1.359	230	0	0	5	20	1	130
Montegalda	40	20	997	533	0	0	6	39	0	0

COMUNI	TOTALE AZIENDE ¹	BOVINI			BUFALINI		EQUINI		OVINI	
		Aziende	Capi	Di cui vacche da latte	Aziende	Capi	Aziende	Capi	Aziende	Capi
Montegaldella	29	19	918	543	0	0	6	41	0	0
Monteviale	13	12	360	36	0	0	0	0	0	0
Monticello Conte Otto	16	16	1.764	861	0	0	0	0	0	0
Montorso Vicentino	27	21	1.053	165	0	0	4	17	1	5
Mossano	19	13	561	223	1	60	3	6	1	200
Mussolente	61	49	1.213	353	0	0	15	40	0	0
Nanto	18	14	824	257	0	0	4	10	0	0
Nogarole Vicentino	20	14	152	63	0	0	4	8	1	1
Nove	26	23	728	398	0	0	9	23	0	0
Noventa Vicentina	28	20	3.590	3	0	0	4	9	1	40
Orgiano	18	7	371	42	0	0	2	3	0	0
Pedemonte	1	1	18	14	0	0	0	0	0	0
Pianezze	18	12	501	149	0	0	6	47	0	0
Piovene Rocchette	24	12	1.464	138	0	0	10	111	0	0
Pojana Maggiore	48	17	1.727	76	0	0	12	93	0	0
Posina	9	6	50	29	0	0	1	1	2	17
Pove del Grappa	12	8	229	133	0	0	4	10	0	0
Pozzoleone	49	46	4.089	2.122	0	0	1	3	1	1
Quinto Vicentino	46	38	1.969	867	0	0	3	6	1	20
Recoaro Terme	39	26	439	193	0	0	14	53	4	1.514
Roana	42	35	1.327	632	0	0	9	52	0	0
Romano d'Ezzelino	39	33	993	360	0	0	7	32	0	0
Rosà	70	53	2.039	958	0	0	21	63	0	0
Rossano Veneto	33	28	947	239	0	0	6	31	1	20
Rotzo	4	3	41	0	0	0	2	4	0	0
Salcedo	30	26	1.019	122	0	0	6	15	1	26
San Germano dei Berici	14	7	1.079	344	0	0	1	1	1	900
San Nazario	9	4	66	7	0	0	5	20	2	4
San Pietro Mussolino	2	2	26	2	0	0	1	2	0	0
San Vito di Leguzzano	4	4	283	157	0	0	1	1	0	0
Sandrigo	65	53	4.151	2.144	0	0	9	22	0	0
Santorso	4	1	565	0	0	0	2	3	0	0
Sarcedo	46	27	3.004	488	0	0	18	59	0	0
Sarego	23	9	456	30	0	0	2	4	0	0
Schiavon	56	44	7.333	1.840	0	0	8	60	0	0
Schio	58	32	2.847	447	0	0	28	70	0	0
Solagna	9	6	148	91	0	0	5	10	0	0
Sossano	54	17	1.331	622	0	0	1	9	0	0
Sovizzo	23	17	1.034	144	0	0	7	20	0	0
Tezze sul Brenta	56	34	767	360	0	0	24	57	1	20
Thiene	31	23	2.255	553	0	0	5	55	0	0
Tonezza del Cimone	6	3	19	7	0	0	3	4	0	0
Torrebelvicino	17	12	1.702	39	0	0	5	43	0	0
Torri di Quartesolo	22	18	502	276	0	0	2	42	0	0
Trissino	58	51	968	489	0	0	7	22	1	50
Valdagno	63	47	477	251	0	0	22	86	2	156
Valdastico	5	3	1.271	54	0	0	2	5	0	0
Valli del Pasubio	13	9	39	27	0	0	1	2	0	0
Valstagna	1	1	4	0	0	0	1	1	0	0
Velo d'Astico	15	11	1.387	39	0	0	0	0	0	0
Vicenza	85	72	3.299	1.738	0	0	18	63	2	34
Villaga	44	17	702	295	0	0	7	18	0	0
Villaverla	48	40	1.850	1.018	0	0	8	31	0	0
Zanè	17	15	767	181	0	0	1	1	0	0
Zermeghedo	3	3	104	57	0	0	0	0	0	0
Zovencedo	3	1	15	5	0	0	0	0	0	0
Zugliano	38	25	2.042	277	0	0	12	32	2	724
TOTALE PROVINCIA	3.676	2.625	137.947	44.919	2	61	856	3.445	85	11.989

Fonte : ISTAT. Elaborazioni Ufficio Statistica Provincia di Vicenza.

NB: Dati riferiti al centro aziendale

¹ Include le aziende che allevano capi di specie bovine, bufaline ed equine (alla data del 24.10.2010). Per le altre specie, include le aziende che allevano capi per il mercato o i cui prodotti sono destinati alla vendita. Le aziende incluse possono coltivare. Sono escluse le aziende che allevano api e altri allevamenti.

Aziende con caprini, suini, allevamenti avicoli, struzzi, conigli e relativo numero di capi, nei comuni della provincia di Vicenza al Censimento generale dell'Agricoltura. Anno 2010.

COMUNI	CAPRINI		SUINI		AVICOLI		STRUZZI		CONIGLI	
	Aziende	Capi	Aziende	Capi	Aziende	Capi	Aziende	Capi	Aziende	Capi
Agugliaro	2	24	0	0	4	305.000	0	0	0	0
Albettono	0	0	3	5.021	12	247.420	0	0	2	6.009
Alonte	1	12	2	14	5	51.880	1	1	2	6.138
Altavilla Vicentina	0	0	3	23	2	300	0	0	1	32
Altissimo	3	9	3	142	1	55	0	0	1	56
Arcugnano	0	0	5	30	5	22.580	0	0	2	120
Arsiero	3	11	1	1	2	128	0	0	1	2
Arzignano	3	15	2	31	5	447	0	0	2	39
Asiago	3	30	10	72	9	30.772	0	0	4	289
Asigliano Veneto	1	3	0	0	0	0	0	0	1	13
Barbarano Vicentino	2	205	3	2.976	6	71.130	0	0	2	70
Bassano del Grappa	0	0	7	65	7	624	0	0	4	86
Bolzano Vicentino	1	38	1	150	0	0	0	0	0	0
Breganze	2	21	3	66	0	0	0	0	0	0
Brendola	5	17	6	46	8	17.075	0	0	3	53
Bressanvido	0	0	4	25	2	60	0	0	0	0
Brogliano	0	0	1	1.000	1	2.150	0	0	0	0
Caldogno	1	4	2	14	1	235	0	0	1	70
Caltrano	0	0	0	0	0	0	0	0	0	0
Calvene	0	0	0	0	0	0	0	0	0	0
Camisano Vicentino	0	0	5	1.827	8	96.948	0	0	1	6.700
Campiglia dei Berici	0	0	1	800	1	49.000	2	4	0	0
Campolongo sul Brenta	0	0	0	0	0	0	0	0	0	0
Carrè	0	0	1	8	0	0	0	0	0	0
Cartigliano	2	150	3	39	3	28.028	0	0	0	0
Cassola	0	0	1	90	1	60	0	0	2	2.655
Castegnero	1	63	1	5	4	167.348	0	0	2	4.712
Castelgomberto	0	0	7	72	7	49.745	0	0	1	40
Chiampo	4	20	13	72	12	345	0	0	6	38
Chiuppano	1	9	1	11	1	37	0	0	0	0
Cismon del Grappa	0	0	0	0	0	0	0	0	0	0
Cogollo del Cengio	1	30	0	0	1	50	0	0	2	70
Conco	0	0	1	13	0	0	0	0	0	0
Cornedo Vicentino	2	7	5	1.017	2	492	0	0	1	30
Costabissara	0	0	2	3.933	3	69.310	0	0	0	0
Creazzo	2	10	2	61	2	364	0	0	1	80
Crespadoro	3	5	2	34	2	145	0	0	1	17
Dueville	0	0	2	48	3	54.170	0	0	1	25
Enego	0	0	4	24	1	50	0	0	3	12.520
Fara Vicentino	0	0	3	774	3	427	0	0	1	200
Foza	0	0	1	2	1	10	0	0	0	0
Gallio	1	4	1	13	18	20.264	0	0	6	89
Gambellara	0	0	2	4	2	242	0	0	0	0
Gambugliano	0	0	0	0	0	0	0	0	0	0
Grancona	2	10	7	39	5	190	0	0	2	5
Grisignano di Zocco	0	0	3	1.177	5	145	1	2	1	2
Grumolo delle Abbadesse	0	0	3	5	12	330.735	0	0	0	0
Isola Vicentina	0	0	9	392	4	631.648	0	0	0	0
Laghi	0	0	0	0	0	0	0	0	0	0
Lastebasse	nd	nd	nd	nd	nd	nd	nd	nd	nd	nd
Longare	2	80	2	44	5	24.066	0	0	1	82
Lonigo	1	80	16	1.841	16	213.302	1	2	6	63.520
Lugo di Vicenza	0	0	1	150	5	5.058	0	0	0	0
Lusiana	7	94	3	18	6	11.189	0	0	2	132
Malo	1	3	4	647	13	347.757	0	0	0	0
Marano Vicentino	1	211	2	40	2	4.730	0	0	0	0
Marostica	5	47	7	52	11	14.993	0	0	5	8.709
Mason Vicentino	0	0	1	2	3	110.138	0	0	1	2.000
Molvena	0	0	0	0	5	5.463	0	0	4	82
Monte di Malo	1	100	2	601	2	7.060	0	0	2	17.170
Montebello Vicentino	0	0	0	0	1	20	0	0	1	6.000
Montecchio Maggiore	1	11	8	68	2	2.010	0	0	2	30
Montecchio Precalcino	1	10	2	54	0	0	0	0	0	0
Montegalda	1	200	2	14	13	183.735	0	0	1	45

COMUNI	CAPRINI		SUINI		AVICOLI		STRUZZI		CONIGLI	
	Aziende	Capi	Aziende	Capi	Aziende	Capi	Aziende	Capi	Aziende	Capi
Montegaldella	2	12	1	6	10	454.910	0	0	0	0
Monteviale	0	0	2	2	1	6.000	0	0	0	0
Monticello Conte Otto	0	0	0	0	1	20	0	0	0	0
Montorso Vicentino	1	7	5	49	2	267	0	0	2	1.683
Mossano	0	0	1	10	1	46.000	0	0	0	0
Mussolente	0	0	2	29	1	106	0	0	1	1.950
Nanto	0	0	0	0	1	45.000	0	0	0	0
Nogarole Vicentino	1	2	2	132	1	44.000	0	0	0	0
Nove	0	0	0	0	0	0	0	0	0	0
Noventa Vicentina	0	0	0	0	4	69.083	0	0	0	0
Orgiano	0	0	0	0	9	458.700	0	0	0	0
Pedemonte	0	0	0	0	0	0	0	0	0	0
Pianezze	0	0	3	3.810	2	270	0	0	2	100
Piovene Rocchette	1	22	0	0	3	29.218	0	0	1	10
Pojana Maggiore	0	0	2	5.015	18	884.961	1	2	2	46.600
Posina	1	6	1	120	1	8.000	0	0	0	0
Pove del Grappa	0	0	0	0	1	100	0	0	0	0
Pozzoleone	1	2	1	2	3	152.304	0	0	1	3.000
Quinto Vicentino	0	0	4	1.156	7	276	0	0	0	0
Recoaro Terme	4	45	4	15	6	328	0	0	3	167
Roana	4	41	4	105	15	25.200	1	2	2	53
Romano d'Ezzelino	0	0	3	8	3	8.395	0	0	3	1.207
Rosà	0	0	4	60	2	145.900	0	0	1	6.000
Rossano Veneto	0	0	2	43	0	0	0	0	0	0
Rotzo	0	0	0	0	0	0	0	0	0	0
Salcedo	0	0	0	0	0	0	0	0	0	0
San Germano dei Berici	0	0	1	2	3	15.025	0	0	2	2.826
San Nazario	2	4	1	1	4	58	0	0	2	33
San Pietro Mussolino	0	0	0	0	0	0	0	0	0	0
San Vito di Leguzzano	0	0	0	0	0	0	0	0	0	0
Sandrigo	0	0	2	28	6	253.460	0	0	0	0
Santorso	1	5	1	2	1	97	0	0	1	110
Sarcedo	0	0	3	1.700	6	208.454	0	0	0	0
Sarego	1	5	4	21	9	57.806	1	2	7	21.165
Schiavon	0	0	3	2.601	5	145.500	0	0	1	4.000
Schio	2	111	4	87	8	6.751	0	0	1	100
Solagna	0	0	2	9	1	50	0	0	1	52
Sossano	0	0	1	395	40	98.948	0	0	2	52
Sovizzo	0	0	6	486	1	202	0	0	0	0
Tezze sul Brenta	1	17	2	39	5	71.350	0	0	3	28.830
Thiene	3	27	1	4	8	241	0	0	3	47
Tonezza del Cimone	0	0	0	0	0	0	0	0	0	0
Torrebelvicino	0	0	0	0	3	44.190	0	0	1	48
Torri di Quartesolo	0	0	1	15	4	75.690	0	0	0	0
Trissino	1	4	11	627	5	8.918	1	2	0	0
Valdagno	3	29	3	35	4	377	0	0	3	42
Valdastico	0	0	2	3	1	10	0	0	1	6
Valli del Pasubio	2	30	2	9.804	1	120	0	0	2	16.165
Valstagna	0	0	0	0	0	0	0	0	0	0
Velo d'Astico	0	0	2	334	3	45.200	0	0	0	0
Vicenza	3	73	5	286	10	55.638	0	0	1	20
Villaga	1	50	5	1.662	23	274.188	0	0	6	748
Villaverla	0	0	3	43	3	125.810	0	0	3	15.593
Zanè	0	0	1	6	1	49.000	0	0	1	30
Zermeghedo	1	15	0	0	0	0	0	0	0	0
Zovencedo	0	0	1	7	2	41	0	0	0	0
Zugliano	1	5	3	47	2	7.920	0	0	0	0
TOTALE PROVINCIA	104	2.045	297	52.473	506	7.103.212	9	17	141	288.567

NB: Dati riferiti al centro aziendale

Fonte : ISTAT. Elaborazioni Ufficio Statistica Provincia di Vicenza.

Aziende agricole per titolo di possesso dei terreni della superficie totale, nei comuni della provincia di Vicenza al Censimento generale dell'Agricoltura. Anno 2010.

COMUNI	Proprietà	Affitto	Uso gratuito	Parte in proprietà e parte in affitto	Parte in proprietà e parte in uso gratuito	Parte in affitto e parte in uso gratuito	Parte in proprietà, parte in affitto e parte in uso gratuito	Senza terreni	Totale generale
Agugliaro	86	4	5	21	6	1	3	0	126
Albettonè	83	21	9	32	6	1	0	0	152
Alonte	61	10	1	7	4	1	4	0	88
Altavilla Vicentina	48	3	3	12	3	0	5	0	74
Altissimo	11	1	4	0	15	0	4	0	35
Arcugnano	137	4	12	20	9	3	6	0	191
Arsiero	11	1	2	6	1	0	5	0	26
Arzignano	180	4	16	30	13	1	2	1	247
Asiago	15	13	6	59	4	5	18	0	120
Asigliano Veneto	78	0	1	15	1	0	6	0	101
Barbarano Vicentino	94	6	5	32	8	0	7	0	152
Bassano del Grappa	167	9	43	36	29	2	7	0	293
Bolzano Vicentino	94	18	7	45	1	0	3	0	168
Breganze	258	11	9	46	36	1	12	1	374
Brendola	225	10	11	41	22	1	13	0	323
Bressanvido	44	10	1	22	9	1	6	0	93
Brogliano	29	0	1	4	7	0	3	0	44
Caldogno	149	5	15	15	22	0	4	0	210
Caltrano	16	2	0	5	5	0	0	0	28
Calvene	18	1	1	3	7	0	1	0	31
Camisano Vicentino	223	11	7	43	8	0	4	0	296
Campiglia dei Berici	119	9	6	17	4	1	3	0	159
Campolongo sul Brenta	7	0	0	0	0	0	2	0	9
Carrè	24	3	2	8	3	0	2	0	42
Cartigliano	99	3	3	15	3	0	3	0	126
Cassola	122	6	10	20	14	1	5	0	178
Castegnero	84	7	4	24	19	0	5	0	143
Castelgomberto	69	6	3	22	4	1	1	1	107
Chiampo	124	5	10	10	12	1	2	0	164
Chiuppano	4	3	1	1	0	0	0	0	9
Cismon del Grappa	8	2	0	0	0	0	3	0	13
Cogollo del Cengio	20	2	1	4	0	0	1	0	28
Conco	14	4	3	13	3	1	5	0	43
Cornedo Vicentino	65	4	4	6	11	2	4	0	96
Costabissara	81	5	3	17	3	1	3	0	113
Creazzo	37	4	7	9	4	0	0	0	61
Crespadoro	14	1	2	3	12	0	10	0	42
Dueville	170	0	7	38	2	1	3	1	222
Enego	13	4	3	18	2	0	3	0	43
Fara Vicentino	153	8	5	40	7	1	9	0	223
Foza	8	1	5	12	6	0	4	0	36
Gallio	14	4	2	23	1	1	5	0	50
Gambellara	196	15	24	25	18	3	5	0	286
Gambugliano	22	1	5	8	5	0	3	0	44
Grancona	59	4	5	20	2	0	4	0	94
Grisignano di Zocco	113	11	4	24	2	0	0	0	154
Grumolo delle Abbadesse	91	5	6	29	1	1	4	0	137
Isola Vicentina	147	2	9	39	4	2	3	1	207
Laghi	0	0	0	0	0	0	1	0	1
Lastebasse	1	1	0	0	0	0	0	0	2
Longare	110	8	10	40	8	1	4	0	181
Lonigo	254	21	8	90	18	2	16	1	410
Lugo di Vicenza	37	1	3	12	4	0	2	1	60
Lusiana	30	3	5	9	7	1	7	0	62
Malo	235	7	15	56	17	0	14	0	344
Marano Vicentino	111	14	3	21	6	0	2	0	157
Marostica	249	8	20	47	28	1	13	0	366
Mason Vicentino	156	7	14	32	9	0	1	0	219
Molvena	63	5	4	19	8	0	4	1	104
Monte di Malo	57	1	0	12	4	0	9	0	83
Montebello Vicentino	172	13	5	35	7	1	0	0	233
Montecchio Maggiore	149	12	18	45	18	2	11	0	255
Montecchio Precalcino	67	2	10	19	8	0	7	1	114
Montegalda	159	12	7	25	2	1	0	0	206

COMUNI	Proprietà	Affitto	Uso gratuito	Parte in proprietà e parte in affitto	Parte in proprietà e parte in uso gratuito	Parte in affitto e parte in uso gratuito	Parte in proprietà, parte in affitto e parte in uso gratuito	Senza terreni	Totale generale
Montegaldella	127	3	6	8	1	1	2	0	148
Monteviale	36	3	2	8	2	1	5	0	57
Monticello Conte Otto	61	7	9	17	5	0	1	0	100
Montorso Vicentino	82	1	4	18	11	1	5	0	122
Mossano	82	11	4	20	7	1	5	0	130
Mussolente	146	7	24	27	15	1	3	1	224
Nanto	106	7	6	24	6	0	1	0	150
Nogarole Vicentino	25	2	1	4	14	2	0	0	48
Nove	21	8	3	10	2	2	3	1	50
Noventa Vicentina	239	9	5	41	10	0	6	0	310
Orgiano	111	5	12	39	7	0	4	0	178
Pedemonte	0	0	0	1	1	0	0	0	2
Pianezze	56	3	0	11	3	0	2	0	75
Piovene Rocchette	22	1	0	3	3	2	5	0	36
Pojana Maggiore	209	9	10	56	6	1	12	0	303
Posina	7	0	0	2	1	2	2	0	14
Pove del Grappa	30	1	0	5	4	0	4	0	44
Pozzoleone	33	9	2	33	1	0	2	0	80
Quinto Vicentino	87	10	0	37	3	1	3	0	141
Recoaro Terme	52	3	2	18	5	0	0	0	80
Roana	17	2	5	27	2	2	9	0	64
Romano d'Ezzelino	102	9	8	17	11	0	2	0	149
Rosà	259	19	30	21	46	3	3	0	381
Rossano Veneto	169	8	12	14	8	3	2	0	216
Rotzo	0	0	5	0	8	0	0	0	13
Salcedo	49	1	1	7	0	0	0	0	58
San Germano dei Berici	72	6	3	20	6	0	1	0	108
San Nazario	6	1	0	3	0	0	3	0	13
San Pietro Mussolino	7	0	2	2	1	0	2	0	14
San Vito di Leguzzano	28	3	1	9	8	0	3	0	52
Sandrigo	141	14	23	58	8	1	4	0	249
Santorso	40	0	2	1	0	0	1	11	55
Sarcedo	102	5	7	34	11	0	2	1	162
Sarego	135	7	9	63	11	1	10	0	236
Schiavon	68	9	2	37	3	0	3	0	122
Schio	110	10	6	35	14	1	6	2	184
Solagna	11	1	0	4	1	0	0	0	17
Sossano	127	18	3	54	3	0	7	0	212
Sovizzo	83	1	7	28	8	1	6	0	134
Tezze sul Brenta	167	8	16	22	58	3	10	0	284
Thiene	88	4	16	29	3	0	2	0	142
Tonezza del Cimone	4	0	4	3	0	1	1	0	13
Torrebelvicino	11	2	2	4	19	0	3	0	41
Torri di Quartesolo	85	10	15	28	11	0	3	1	153
Trissino	81	2	8	12	15	0	14	0	132
Valdagno	48	1	7	11	27	0	6	0	100
Valdastico	1	0	2	3	0	0	0	0	6
Valli del Pasubio	48	1	2	6	2	0	1	0	60
Valstagna	2	0	1	0	0	0	0	0	3
Velo d'Astico	9	1	0	10	3	0	0	0	23
Vicenza	392	41	109	74	11	2	11	1	641
Villaga	105	5	2	37	4	1	8	0	162
Villaverla	134	10	9	34	4	1	7	0	199
Zanè	19	1	2	8	1	0	1	0	32
Zermeghedo	40	0	3	7	2	0	0	0	52
Zovencedo	26	0	0	1	0	0	1	0	28
Zugliano	49	6	6	18	12	2	7	1	101
TOTALE PROVINCIA	10.121	683	835	2.524	930	80	500	28	15.701

NB: Dati riferiti al centro aziendale

Fonte : ISTAT. Elaborazioni Ufficio Statistica Provincia di Vicenza.

**Aziende agricole per forma di conduzione, nei comuni della provincia di
Vicenza al Censimento generale dell'Agricoltura. Anno 2010.**

COMUNI	Conduzione diretta del coltivatore	Conduzione con salariati	Altra forma di conduzione	Totale generale
Agugliaro	98	24	4	126
Albettone	124	12	16	152
Alonte	85	0	3	88
Altavilla Vicentina	59	14	1	74
Altissimo	35	0	0	35
Arcugnano	171	20	0	191
Arsiero	25	0	1	26
Arzignano	243	3	1	247
Asiago	116	1	3	120
Asigliano Veneto	98	3	0	101
Barbarano Vicentino	139	9	4	152
Bassano del Grappa	269	23	1	293
Bolzano Vicentino	133	34	1	168
Breganze	365	8	1	374
Brendola	305	17	1	323
Bressanvido	68	24	1	93
Brogliano	43	1	0	44
Caldogno	130	77	3	210
Caltrano	25	1	2	28
Calvene	31	0	0	31
Camisano Vicentino	252	41	3	296
Campiglia dei Berici	142	17	0	159
Campolongo sul Brenta	8	0	1	9
Carrè	39	1	2	42
Cartigliano	123	2	1	126
Cassola	125	53	0	178
Castegnero	122	21	0	143
Castelgomberto	100	5	2	107
Chiampo	163	0	1	164
Chiuppano	9	0	0	9
Cismon del Grappa	11	2	0	13
Cogollo del Cengio	27	0	1	28
Conco	43	0	0	43
Cornedo Vicentino	94	2	0	96
Costabissara	73	35	5	113
Creazzo	55	5	1	61
Crespadoro	41	1	0	42
Dueville	196	26	0	222
Enego	43	0	0	43
Fara Vicentino	221	2	0	223
Foza	36	0	0	36
Gallio	48	1	1	50
Gambellara	281	5	0	286
Gambugliano	43	1	0	44
Grancona	88	4	2	94
Grisignano di Zocco	94	58	2	154
Grumolo delle Abbadesse	107	29	1	137
Isola Vicentina	176	30	1	207
Laghi	1	0	0	1
Lastebasse	2	0	0	2
Longare	165	13	3	181
Lonigo	383	25	2	410
Lugo di Vicenza	59	0	1	60
Lusiana	60	0	2	62
Malo	258	81	5	344
Marano Vicentino	100	57	0	157
Marostica	350	16	0	366
Mason Vicentino	213	5	1	219
Molvena	104	0	0	104
Monte di Malo	76	7	0	83
Montebello Vicentino	230	3	0	233
Montecchio Maggiore	231	23	1	255
Montecchio Precalcino	97	16	1	114
Montegalda	152	47	7	206

COMUNI	Condizione diretta del coltivatore	Condizione con salariati	Altra forma di conduzione	Totale generale
Montegaldella	140	5	3	148
Monteviale	54	3	0	57
Monticello Conte Otto	62	37	1	100
Montorso Vicentino	120	2	0	122
Mossano	118	11	1	130
Mussolente	199	24	1	224
Nanto	119	28	3	150
Nogarole Vicentino	47	1	0	48
Nove	48	2	0	50
Noventa Vicentina	228	81	1	310
Orgiano	153	15	10	178
Pedemonte	2	0	0	2
Pianezze	73	2	0	75
Piovene Rocchette	30	1	5	36
Pojana Maggiore	262	28	13	303
Posina	12	2	0	14
Pove del Grappa	39	4	1	44
Pozzoleone	77	3	0	80
Quinto Vicentino	109	31	1	141
Recoaro Terme	78	1	1	80
Roana	63	1	0	64
Romano d'Ezzelino	129	19	1	149
Rosà	348	31	2	381
Rossano Veneto	155	60	1	216
Rotzo	13	0	0	13
Salcedo	56	2	0	58
San Germano dei Berici	89	18	1	108
San Nazario	13	0	0	13
San Pietro Mussolino	13	1	0	14
San Vito di Leguzzano	41	11	0	52
Sandrigo	233	15	1	249
Santorso	47	6	2	55
Sarcedo	152	8	2	162
Sarego	232	4	0	236
Schiavon	113	9	0	122
Schio	158	26	0	184
Solagna	16	1	0	17
Sossano	205	7	0	212
Sovizzo	125	8	1	134
Tezze sul Brenta	241	43	0	284
Thiene	110	32	0	142
Tonezza del Cimone	13	0	0	13
Torrebelvicino	38	2	1	41
Torri di Quartesolo	106	45	2	153
Trissino	130	1	1	132
Valdagno	98	1	1	100
Valdastico	4	1	1	6
Valli del Pasubio	57	3	0	60
Valstagna	2	0	1	3
Velo d'Astico	21	2	0	23
Vicenza	483	158	0	641
Villaga	151	3	8	162
Villaverla	146	53	0	199
Zanè	30	2	0	32
Zermeghedo	49	2	1	52
Zovencedo	27	0	1	28
Zugliano	94	4	3	101
TOTALE PROVINCIA	13.774	1.765	162	15.701

NB: Dati riferiti al centro aziendale

Fonte : ISTAT. Elaborazioni Ufficio Statistica Provincia di Vicenza.