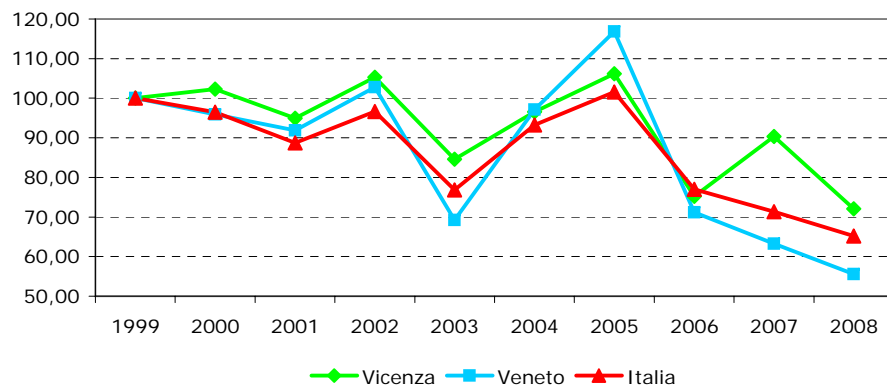
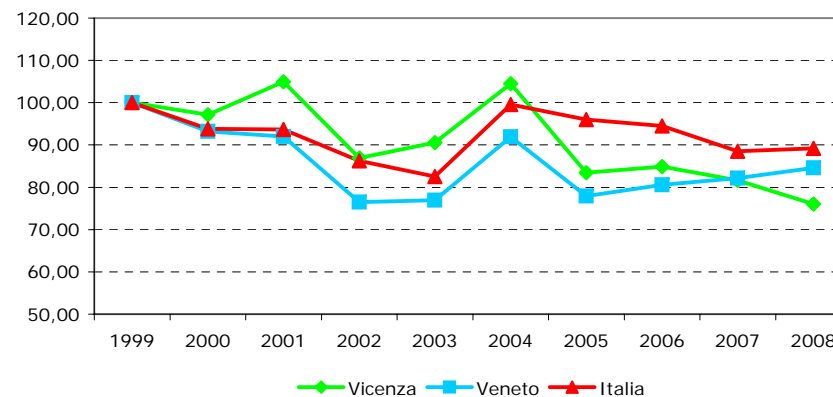


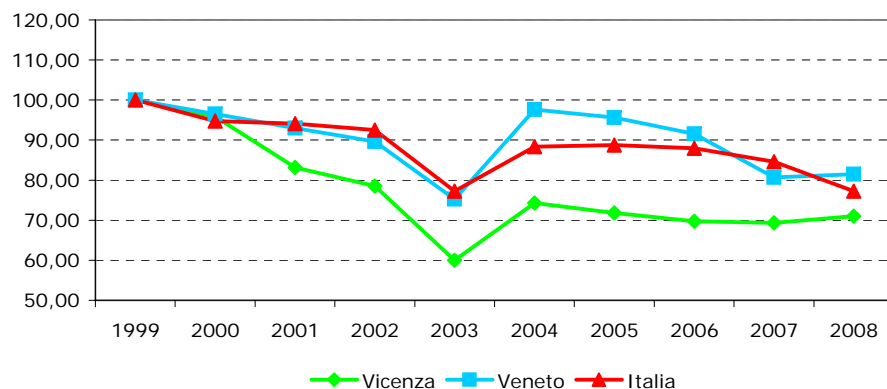
**Coltivazioni erbacee: numeri indice (base 1999=100) della
produzione totale in quintali.
Vicenza, Veneto e Italia. Anni 1999-2008.**



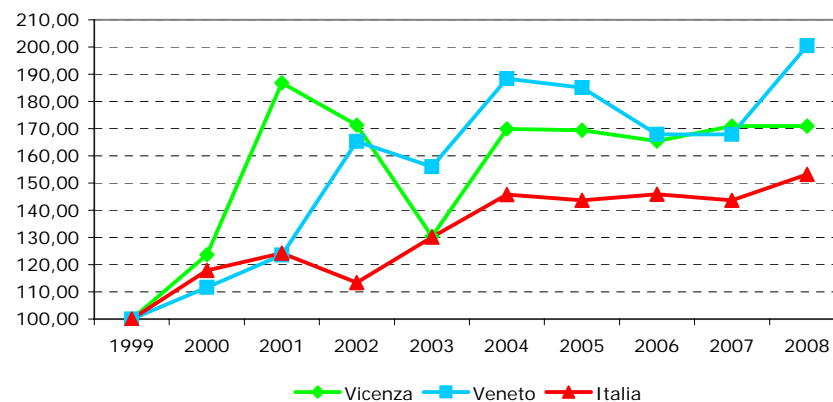
**Coltivazioni legnose: numeri indice (base 1999=100) della
produzione totale in quintali.
Vicenza, Veneto e Italia. Anni 1999-2008.**



**Coltivazioni foraggere: numeri indice (base 1999=100) della
produzione totale in quintali.
Vicenza, Veneto e Italia. Anni 1999-2008.**



**Coltivazioni in serra: numeri indice (base 1999=100) della
produzione totale in quintali.
Vicenza, Veneto e Italia. Anni 1999-2008.**



I dati degli anni 2005-2006-2007-2008 sono provvisori, suscettibili di successive rettifiche

Per il 2008 i totali di alcuni gruppi di coltivazioni possono non essere confrontabili con quelli degli anni precedenti per la non disponibilit  di alcune colture della annata agraria di riferimento.