

Aziende agrituristiche in provincia di Vicenza: numero, posti letto e posti a sedere suddivisi per comune. Anni 2004-2009.

COMUNI	2004			2005			2006			2007			2008			2009		
	N°	posti a sedere	posti letto	N°	posti a sedere	posti letto	N°	posti a sedere	posti letto	N°	posti a sedere	posti letto	N°	posti a sedere	posti letto	N°	posti a sedere	posti letto
AGUGLIARO	2	80	10	2	40	10	2	40	10	2	40	10	2	40	10	2	40	10
ALTAVILLA VICENTINA	2	80	12	2	80	-	3	80	5	3	80	5	3	80	5	3	80	35
ALTISSIMO	3	40	13	3	120	13	3	120	13	3	120	13	3	120	13	1	40	-
ARCUGNANO	8	200	35	9	360	54	9	360	44	9	360	56	9	360	56	9	360	56
ARSIERO	1	20	14	2	20	14	2	20	14	2	20	14	2	20	14	2	20	14
ARZIGNANO	-	-	-	1	-	16	1	-	16	1	-	16	1	-	16	1	-	16
ASIAGO	9	337	80	5	165	52	6	245	52	5	165	52	5	165	52	6	165	76
BARBARANO VICENTINO	3	30	21	3	50	18	3	50	18	3	50	18	3	50	18	3	50	18
BASSANO DEL GRAPPA	5	180	11	5	230	23	7	290	60	7	290	61	7	290	65	7	290	65
BREGANZE	-	-	-	-	-	-	-	-	-	1	-	16	1	-	6	1	-	6
BRENDOLA	5	200	22	5	140	43	5	140	31	6	140	50	6	140	50	6	140	50
BROGLIANO	1	-	4	1	60	4	1	60	4	1	60	4	1	60	4	1	60	4
CALTRANO	1	-	-	1	-	-	1	-	-	1	-	-	2	-	-	2	-	-
CAMISANO VICENTINO	1	-	8	1	60	8	1	60	8	1	60	8	2	60	8	2	60	8
CARTIGLIANO	-	-	-	-	-	-	-	-	-	-	-	-	-	-	-	1	-	6
CASSOLA	1	40	-	1	40	18	1	40	16	1	40	16	1	-	6	1	40	18
CASTEGNERO	2	-	26	2	60	21	3	60	21	3	60	21	1	40	18	3	60	21
CASTELGOMBERTO	2	60	-	2	60	-	2	60	-	3	60	-	3	60	21	3	-	-
CHIAMPO	2	70	-	3	80	8	2	80	8	3	80	8	3	-	-	4	80	5
CHIUPPANO	1	-	-	1	30	-	1	30	-	1	30	-	3	80	5	1	30	-
CISMON DEL GRAPPA	1	40	-	-	-	-	-	-	-	-	-	-	1	30	-	-	-	-
CONCO	1	40	-	1	40	-	1	40	-	1	40	-	1	40	-	2	40	8
CORNEDO VICENTINO	3	160	-	3	180	6	3	180	6	3	180	6	4	180	6	4	220	6
COSTABISSARA	1	-	11	2	80	17	2	80	17	2	80	17	2	80	17	2	80	17
CREAZZO	2	110	-	2	110	-	2	110	-	2	110	-	2	110	-	2	110	-
CRESPADORO	1	60	3	1	60	-	1	60	-	1	60	-	1	60	-	1	60	-
DUEVILLE	1	-	-	1	-	-	1	-	-	1	-	-	1	-	-	1	-	-
ENEGO	1	-	-	1	-	-	3	20	6	3	20	6	3	20	6	3	20	6
FARA VICENTINO	7	105	20	7	350	20	8	350	26	8	350	26	8	310	36	7	265	30
FOZA	2	100	8	2	100	8	2	100	8	2	100	8	2	100	8	2	100	8
GALLIO	3	220	-	3	220	-	3	220	-	3	220	-	3	220	-	3	220	-
GAMBELLARA	1	40	6	1	60	6	2	90	6	2	90	6	2	60	18	2	60	18
GRISIGNANO DI ZOCCO	1	60	-	1	60	-	1	60	-	1	60	-	1	60	-	1	60	-

Settore innovazione - Ufficio statistica

COMUNI	2004			2005			2006			2007			2008			2009		
	N°	posti a sedere	posti letto	N°	posti a sedere	posti letto	N°	posti a sedere	posti letto	N°	posti a sedere	posti letto	N°	posti a sedere	posti letto	N°	posti a sedere	posti letto
ISOLA VICENTINA	3	150	12	3	180	12	3	180	12	3	180	12	5	180	22	5	180	22
LASTEBASSE	-	-	-	-	-	-	-	-	-	1	50	-	1	50	-	-	-	-
LONGARE	4	-	38	4	80	38	5	80	58	5	80	58	4	80	48	4	80	51
LONIGO	2	-	6	2	60	6	2	60	6	2	60	6	2	60	10	2	60	10
LUGO DI VICENZA	2	80	-	2	126	-	2	126	-	2	126	-	2	126	-	1	46	-
LUSIANA	4	120	24	3	160	45	4	190	43	6	290	51	4	210	45	4	210	45
MALO	4	85	-	2	60	-	3	120	-	2	60	-	2	60	-	2	60	-
MARANO VICENTINO	1	80	-	1	80	-	1	80	-	1	80	-	1	80	-	1	80	-
MAROSTICA	5	220	6	5	280	26	5	280	26	5	280	26	5	280	26	6	280	40
MASON VICENTINO	1	80	20	2	80	25	2	80	25	3	80	30	3	80	50	3	80	30
MOLVENA	3	95	15	3	155	15	5	245	23	6	265	39	6	235	39	7	258	39
MONTE DI MALO	1	-	-	1	-	-	1	-	-	1	-	-	1	-	-	1	-	-
MONTEBELLO VICENTINO	1	-	-	1	-	-	1	-	-	1	-	-	1	-	-	1	-	-
MONTECCHIO MAGGIORE	2	50	8	2	45	8	2	45	8	1	45	-	1	45	-	1	45	-
MONTEGALDA	3	60	48	3	60	32	4	85	32	3	60	32	4	120	54	4	120	54
MONTEGALDELLA	2	140	-	3	120	11	3	120	11	3	120	11	3	120	11	3	120	11
MONTEVIALE	1	80	-	1	80	-	1	80	-	-	-	-	-	-	-	-	-	-
MONTORSO VICENTINO	2	160	-	2	160	24	2	160	24	2	160	24	2	160	24	2	160	24
MOSSANO	1	80	18	1	80	18	2	80	18	2	80	18	2	80	18	1	80	18
MUSSOLENTE	1	80	-	2	80	8	2	80	8	2	80	8	2	80	8	2	80	8
NANTO	-	-	-	1	-	-	1	-	-	1	-	-	1	-	-	1	-	-
NOGAROLE VICENTINO	-	-	-	-	-	-	-	-	-	-	-	-	-	-	-	1	-	-
NOVENTA VICENTINA	-	-	-	1	-	4	2	-	4	2	-	4	2	-	4	2	-	4
ORGIANO	1	-	10	1	-	-	1	-	-	1	-	-	1	-	-	1	-	-
PIANEZZE	2	-	-	2	130	-	2	130	-	2	130	-	2	130	-	2	130	-
POVE DEL GRAPPA	2	60	-	2	140	5	2	140	5	2	140	5	2	140	5	2	140	-
QUINTO VICENTINO	2	45	13	2	45	13	3	45	34	3	45	34	3	45	34	2	-	34
RECOARO TERME	2	40	6	2	40	21	2	40	21	2	40	21	4	120	21	4	120	21
ROANA	3	100	-	3	210	13	4	260	13	2	130	-	2	130	-	2	130	-
ROMANO D'EZZELINO	2	60	-	2	60	-	2	60	-	2	60	-	2	60	-	2	60	-
ROSA'	2	160	28	2	160	23	2	160	23	2	160	23	2	160	23	2	160	23
ROTZO	1	-	-	2	110	4	2	110	-	2	110	-	2	110	4	3	110	4
SAN GERMANO DEI BERICI	4	120	28	4	120	26	4	120	26	4	120	26	4	60	26	4	60	26

Settore innovazione - Ufficio statistica

COMUNI	2004			2005			2006			2007			2008			2009		
	N°	posti a sedere	posti letto	N°	posti a sedere	posti letto	N°	posti a sedere	posti letto	N°	posti a sedere	posti letto	N°	posti a sedere	posti letto	N°	posti a sedere	posti letto
SAN NAZARIO	2	80	15	2	140	23	2	140	23	4	190	40	4	190	40	4	190	32
SAN PIETRO MUSSOLINO	-	-	-				1	50	-	1	50	-	1	50	-	1	50	-
SANDRIGO	-	-	-	2	-	41	1	-	17	1	-	17	1	-	17	1	-	17
SANTORSO	1	70	-	1	70	-	1	70	-	1	70	-	1	70	-	2	70	-
SARCEDO	2	80	6	2	160	7	2	160	6	3	160	6	3	160	7	3	160	7
SAREGO	3	180	10	2	140	22	2	140	22	3	140	24	5	190	42	4	140	29
SCHIO	1	-	18	1	60	18	2	60	18	3	60	18	3	60	12	4	60	12
SOLAGNA	2	60	15	2	60	18	2	60	18	2	60	18	2	60	18	2	60	18
SOVIZZO	2	-	13	2	-	18	2	-	18	2	-	18	2	-	18	2	-	18
TONEZZA DEL CIMONE	-	-	-	-	-	-	-	-	-	-	-	-	1	30	-	1	30	-
TORREBELVICINO	2	110	8	2	110	8	2	110	8	2	110	8	2	110	8	2	110	8
TORRI DI QUARTESOLO	2	40	19	1	60	19	2	100	19	1	60	19	1	60	19	1	60	19
TRISSINO	4	-	14	4	-	14	4	-	14	4	-	14	4	-	14	4	-	14
VALDAGNO	2	120	-	2	140	4	2	140	4	2	140	4	2	140	4	1	80	4
VALDASTICO	1	30	-	1	40	-	1	40	-	1	40	-	1	40	-	1	40	-
VALLI DEL PASUBIO	1	50	13	1	50	13	1	50	13	1	50	13	1	50	13	1	50	13
VELO D'ASTICO	2	100	13	2	100	10	2	100	13	2	100	10	2	100	10	2	100	10
VICENZA	5	170	31	6	210	51	6	210	51	5	160	51	5	160	51	7	160	51
VILLAGA	3	-	40	5	60	71	6	60	79	6	60	88	6	60	88	6	60	83
VILLAVERLA	2	160	-	2	160	-	3	240	-	2	160	-	2	160	-	2	160	-
ZANE'				-	-	-	-	-	-	-	-	-	1	-	-	1	-	-
ZOVENCEDO	1	80	-	1	80	-	1	80	-	1	80	-	1	80	-	1	80	-
ZUGLIANO	2	130	10	2	130	14	3	190	14	3	190	14	3	190	14	3	190	14
Totale complessivo	178	5.877	809	184	7.526	1.087	207	8.201	1.146	211	7.876	1.227	221	7.796	1.305	223	7.449	1.314

Fonte : Provincia di Vicenza - DIP. SVILUPPO ECONOMICO E SERVIZI SOCIALI - Settore Agricoltura .

Aziende agrituristiche in provincia di Vicenza: numero, posti letto e posti a sedere. Anni 2001-2009.

	Agriturismi	posti a sedere	posti letto
2001	114	4.537	413
2002	140	5.067	586
2003	155	5.557	710
2004	178	5.877	809
2005	184	7.526	1.087
2006	207	8.201	1.146
2007	211	7.876	1.227
2008	211	7.796	1.305
2009	223	7.449	1.314

Fonte : Provincia di Vicenza - DIP. SVILUPPO ECONOMICO E SERVIZI SOCIALI - Settore Agricoltura .

Coltivazioni agricole nella provincia di Vicenza, Veneto e Italia. Anno 2008.

	VICENZA		VENETO		ITALIA	
	Superficie (ha)*	Produzione totale(q)	Superficie (ha)*	Produzione totale(q)	Superficie (ha)*	Produzione totale(q)
Coltivazioni erbacee	42.983	4.297.870	457.504	39.494.523	4.607.433	349.600.497
Cereali	38.045	3.298.755	372.391	30.897.706	3.794.347	206.053.709
Legumi secchi	80	3.100	570	19.708	79.239	1.585.841
Piante da tubero	1.005	351.300	3.593	1.334.460	71.055	18.070.404
Ortaggi in piena aria	2.885	615.075	24.506	5.296.851	424.810	117.288.490
Coltivazioni industriali	968	29.640	56.444	1.945.798	237.982	6.602.053
Coltivazioni legnose	1.643	2.476.097	28.547	24.238.252	1.822.194	257.085.734
Frutta fresca	1.218	160.730	23.632	5.182.254	439.294	59.535.907
Agrumi	0	0	0	0	170.927	35.866.974
Vite	0	1.317.437	0	10.861.935	0	80.066.414
Vino/mosto (stato liquido) hl	0	990.990	0	8.118.600	0	46.095.536
Olivo	425	6.940	4.915	75.463	1.211.973	35.520.903
Coltivazioni foraggere	50.570	15.033.000	205.241	58.670.000	5.487.848	724.139.000
Foraggere temporanee	11.320	5.216.000	75.899	35.084.000	1.953.074	535.841.000
Foraggere permanenti	39.250	9.817.000	129.342	23.586.000	3.534.774	188.298.000
Coltivazioni in serra*	7.973	36.353	397.309	1.831.953	3.011.742	16.655.886

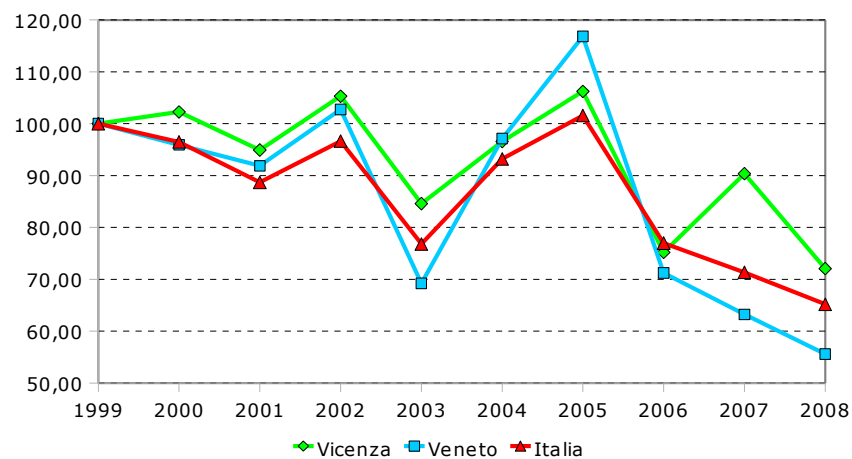
Fonte: ISTAT. Elaborazione Ufficio Statistica della Provincia di Vicenza

* Per le "Coltivazioni in serra" l'unità di misura della superficie è l'ara.

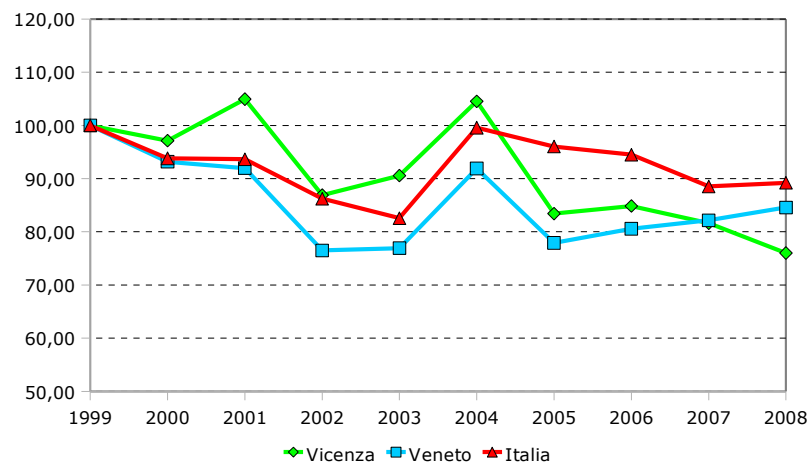
Dati provvisori, suscettibili di successive rettifiche

Per il 2008 i totali di alcuni gruppi di coltivazioni possono non essere confrontabili con quelli degli anni precedenti per la non disponibilità di alcune colture della annata agraria di riferimento.

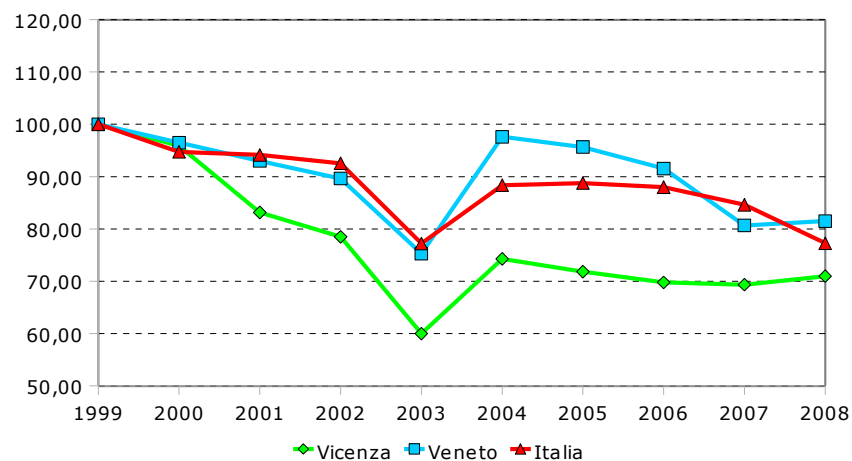
Coltivazioni erbacee: numeri indice (base 1999=100) della produzione totale in quintali. Vicenza, Veneto e Italia. Anni 1999-2008.



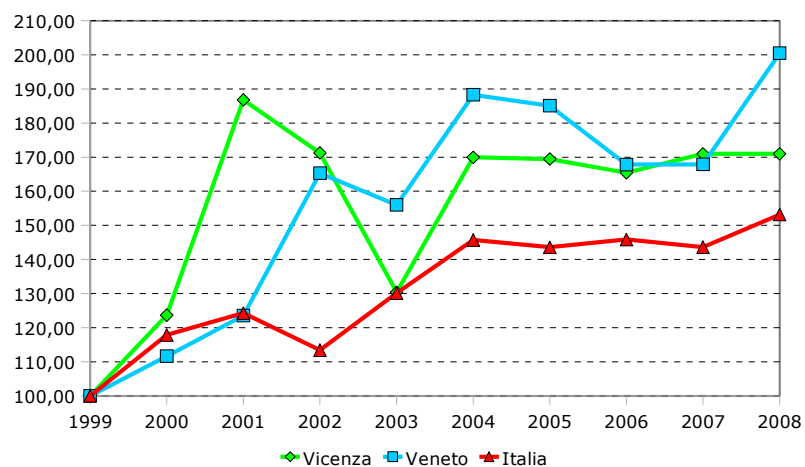
Coltivazioni legnose: numeri indice (base 1999=100) della produzione totale in quintali. Vicenza, Veneto e Italia. Anni 1999-2008.



Coltivazioni foraggere: numeri indice (base 1999=100) della produzione totale in quintali. Vicenza, Veneto e Italia. Anni 1999-2008.



Coltivazioni in serra: numeri indice (base 1999=100) della produzione totale in quintali. Vicenza, Veneto e Italia. Anni 1999-2008.



I dati degli anni 2005-2006-2007-2008 sono provvisori, suscettibili di successive rettifiche

Per il 2008 i totali di alcuni gruppi di coltivazioni possono non essere confrontabili con quelli degli anni precedenti per la non disponibilita' di alcune colture della annata agraria di riferimento.

Aziende agricole per classe di superficie totale (ettari) in provincia di Vicenza ai Censimenti generali dell'Agricoltura, anni 1970 - 1982 - 1990 - 2000.

	Aziende				Superficie Totale			
	1970	1982	1990	2000	1970	1982	1990	2000
Senza Terreno	351	143	25	2	-	-	-	-
fino a 1,00	9.690	11.580	12.067	10.875	5.416	6.194	6.388	5.844
1,01-2,00	9.104	8.935	8.531	7.632	13.508	13.012	12.367	10.982
2,01-3,00	6.170	5.437	5.230	4.376	15.205	13.308	12.753	10.723
3,01-5,00	7.588	6.465	5.799	4.525	29.065	24.749	22.214	17.427
5,01-10,00	7.007	5.845	5.475	4.175	48.006	40.230	37.767	29.063
10,01-20,00	2.808	2.508	2.467	2.041	37.971	34.088	33.562	27.972
20,01-30,00	552	533	524	520	13.283	12.660	12.429	12.438
30,01-50,00	262	246	225	277	9.798	9.224	8.270	10.417
50,01-100,00	89	93	85	137	6.013	6.041	5.575	9.438
oltre 100,00	49	58	63	57	45.388	47.329	45.483	44.617
Totale	43.670	41.843	40.491	34.617	223.652	206.835	196.809	178.921

Azienda : unità tecnico-economica costituita da terreni, anche in appezzamenti non contigui, ed eventualmente da impianti ed attrezzature varie, in cui si attua la produzione agraria, forestale e zootecnica ad opera di un conduttore, cioè persona fisica, società od ente che ne sopporta il rischio sia da solo (conduttore coltivatore e conduttore con salariati e/o compartecipanti), sia in associazione ad un mezzadro o colono parziario.

Superficie totale: area complessiva dei terreni dell'azienda formata dalla superficie agricola utilizzata, da quella coperta da arboricoltura da legno, da boschi, dalla superficie agraria non utilizzata, nonché dall'area occupata da parchi e giardini ornamentali, fabbricati, stagni, canali, cortili situati entro il perimetro dei terreni che costituiscono l'azienda.

Fonte : ISTAT

Aziende e superficie totale nei comuni della Provincia di Vicenza ai Censimenti generali dell'Agricoltura, anni 1970 - 1982 - 1990 - 2000 (superficie in ettari)

Nome del Comune	Aziende				Superficie			
	1970	1982	1990	2000	1970	1982	1990	2000
Agugliaro	170	159	159	139	1.510	1.611	1.182	1.067
Albettono	262	239	239	192	1.795	1.854	2.001	1.901
Alonte	104	123	122	98	1.025	831	843	719
Altavilla Vicentina	169	184	204	106	1.143	845	687	441
Altissimo	280	256	256	119	1.270	1.199	1.078	586
Arcugnano	599	804	809	532	3.095	3.505	3.161	2.108
Arsiero	311	248	240	75	3.199	2.809	2.720	1.924
Arzignano	937	1.003	993	660	2.778	2.529	2.357	1.930
Asiago	350	278	289	114	8.497	8.409	8.535	7.873
Asigliano Veneto	155	158	145	132	769	695	651	622
Barbarano Vicentino	258	264	273	194	1.748	1.608	1.627	1.373
Bassano del Grappa	766	648	567	593	2.888	2.462	2.158	2.099
Bolzano Vicentino	276	263	248	190	1.681	1.430	1.505	1.444
Breganze	480	491	501	508	1.790	1.729	1.774	1.802
Brendola	550	503	439	399	2.072	1.838	1.743	1.564
Bressanvido	292	284	282	192	934	915	959	907
Brogliano	331	418	468	471	946	954	908	845
Caldogno	399	416	396	325	1.187	1.190	1.303	1.242
Caltrano	301	283	305	346	1.985	1.863	1.834	1.886
Calvene	200	174	183	146	1.079	950	953	790
Camisano Vicentino	489	520	477	432	2.751	3.073	3.000	2.548
Campiglia dei Berici	240	202	203	193	1.028	916	929	1.048
Campolongo sul Brenta	107	112	112	19	766	810	531	448
Carrè	241	168	136	106	622	592	665	395
Cartigliano	314	278	320	310	530	502	494	496
Cassola	413	394	381	370	1.111	726	680	737
Castegnero	217	222	208	174	1.056	1.038	999	952
Castelgomberto	363	371	359	333	1.461	1.999	1.852	1.134
Chiampo	474	455	609	614	1.676	1.294	1.350	1.217
Chiuppano	242	206	172	154	379	299	277	204
Cismon del Grappa	187	102	102	55	2.820	2.556	2.549	2.130
Cogollo del Cengio	517	566	486	161	2.242	2.576	2.234	554
Conco	421	296	194	124	2.048	1.972	1.791	1.509
Cornedo Vicentino	683	727	727	552	1.697	1.646	1.668	1.250
Costabissara	195	176	155	161	1.072	936	851	937
Creazzo	231	217	208	221	757	601	587	555
Crespadoro	296	287	257	177	2.473	1.764	1.537	1.261
Dueville	562	593	593	458	1.596	1.490	1.371	1.362
Enego	352	225	218	165	7.692	7.442	4.135	5.426
Fara Vicentino	459	405	373	382	1.393	1.289	1.466	1.349
Foza	175	168	162	181	3.885	4.011	3.939	3.854
Gallo	169	99	83	68	4.442	4.893	4.502	4.526
Gambellara	347	373	338	320	1.034	1.081	957	980
Gambugliano	148	152	156	194	717	675	696	594
Grancona	285	237	219	153	1.029	880	785	541
Grisignano di Zocco	257	242	221	202	1.401	1.350	1.317	1.277
Grumolo delle Abbadesse	214	224	216	187	1.349	1.133	1.989	1.072
Isola Vicentina	558	513	533	498	2.329	2.044	2.175	2.166
Laghi	92	77	68	20	1.286	1.034	978	405
Lastebasse	50	18	18	13	548	345	307	305
Longare	264	267	284	278	1.860	1.703	1.786	2.027
Lonigo	587	593	597	553	4.343	3.897	4.081	4.280
Lugo di Vicenza	308	284	272	188	1.145	995	922	765
Lusiana	463	390	334	351	5.560	5.361	5.174	5.089
Malo	689	678	721	706	2.739	2.455	2.402	2.513
Marano Vicentino	373	382	359	342	1.083	929	857	791
Marostica	924	858	829	802	2.921	2.663	2.681	2.410
Mason Vicentino	333	325	322	304	1.088	1.054	1.044	965
Molvena	311	300	305	337	712	649	641	591
Montebello Vicentino	357	325	295	249	1.599	1.539	1.540	1.491
Montecchio Maggiore	606	532	491	411	2.298	2.071	1.886	1.872
Montecchio Precalcino	421	427	361	276	1.186	1.151	865	905
Monte di Malo	459	520	536	470	2.006	1.862	1.740	1.513
Montegalda	279	279	286	265	1.572	1.499	1.477	1.571

Nome del Comune	Aziende				Superficie			
	1970	1982	1990	2000	1970	1982	1990	2000
Montegaldella	177	160	176	181	1.253	1.225	1.259	1.364
Monteviale	171	188	144	122	722	564	519	456
Monticello Conte Otto	207	149	137	134	955	803	799	792
Montorso Vicentino	306	266	239	228	852	802	771	805
Mossano	246	234	219	201	1.174	1.083	1.109	1.140
Mussolente	460	554	597	513	1.276	1.508	1.357	1.327
Nanto	229	207	208	214	1.305	1.065	1.112	1.167
Nogarole Vicentino	178	162	144	153	829	787	769	638
Nove	182	173	164	141	568	544	503	464
Noventa Vicentina	595	553	506	454	2.101	2.118	2.019	2.048
Orgiano	322	287	265	213	1.671	1.404	1.388	1.583
Pedemonte	58	66	37	14	499	993	912	733
Pianezze	141	152	164	139	425	451	399	350
Piovene Rocchette	465	467	460	353	1.019	972	817	642
Poiana Maggiore	499	486	491	431	2.672	2.640	2.682	2.679
Posina	302	210	173	83	3.779	3.123	2.760	2.167
Pove del Grappa	156	57	65	53	756	563	492	508
Pozzoleone	236	242	191	132	901	880	935	819
Quinto Vicentino	227	226	205	166	1.495	1.398	1.373	1.224
Recoaro Terme	888	904	825	889	4.360	3.907	3.484	3.356
Roana	392	314	142	85	7.911	7.517	7.320	6.388
Romano d'Ezzelino	406	336	328	305	2.410	1.711	1.557	1.320
Rosà	847	769	716	646	2.026	1.803	1.699	1.512
Rossano Veneto	523	561	521	412	920	837	780	793
Rotzo	150	120	105	85	3.156	3.036	2.862	2.780
Salcedo	149	156	143	138	504	545	500	336
Sandrigo	530	481	440	359	2.167	1.902	1.868	1.759
San Germano dei Berici	204	179	169	184	1.359	1.207	1.114	1.148
San Nazario	155	70	60	5	875	242	541	36
San Pietro Mussolino	160	195	217	140	333	371	353	313
Santorso	304	246	217	62	964	861	715	465
San Vito di Leguzzano	141	205	213	167	529	465	726	391
Sarcedo	387	383	407	444	1.179	942	1.135	1.069
Sarego	335	287	348	303	1.989	1.814	1.872	1.727
Schiavon	233	230	234	166	1.114	1.107	1.090	1.047
Schio	1.141	1.189	1226	1080	4.477	4.075	3.816	3.026
Solagna	157	31	27	26	940	186	218	169
Sossano	367	312	312	271	1.895	1.760	1.822	1.892
Sovizzo	258	288	296	258	1.278	1.223	1.141	1.239
Tezze sul Brenta	736	641	579	446	1.305	1.064	941	1.072
Thiene	345	268	264	264	1.350	1.099	952	1.026
Tonezza del Cimone	228	214	188	62	1.536	1.344	1.252	703
Torrebelvicino	452	511	540	541	1.683	1.607	1.517	1.402
Torri di Quartesolo	247	213	220	202	1.690	1.543	1.450	1.464
Trissino	514	511	503	449	1.882	1.654	1.569	1.656
Valdagno	1.310	1.411	1381	1291	4.106	3.734	3.557	2.966
Valdastico	388	328	189	147	2.244	1.460	899	513
Valli del Pasubio	583	624	664	636	2.953	3.085	3.342	3.431
Valstagna	194	92	78	12	1.929	1.451	1.394	1.103
Velo d'Astico	381	338	343	227	2.102	1.733	1.511	1.037
Vicenza	1.165	1.269	1219	1084	5.705	5.520	5.021	4.818
Villaga	270	275	268	188	1.879	1.692	1.758	1.650
Villaverla	221	260	285	302	1.261	1.185	1.185	1.284
Zane	223	193	205	175	564	371	383	377
Zermeghedo	123	95	80	84	247	184	151	155
Zovencedo	121	138	142	122	730	715	688	496
Zugliano	423	386	398	375	1.132	941	966	961
Totali	43.670	41.843	40.491	34.617	223.632	206.835	196.809	178.921

Fonte : ISTAT

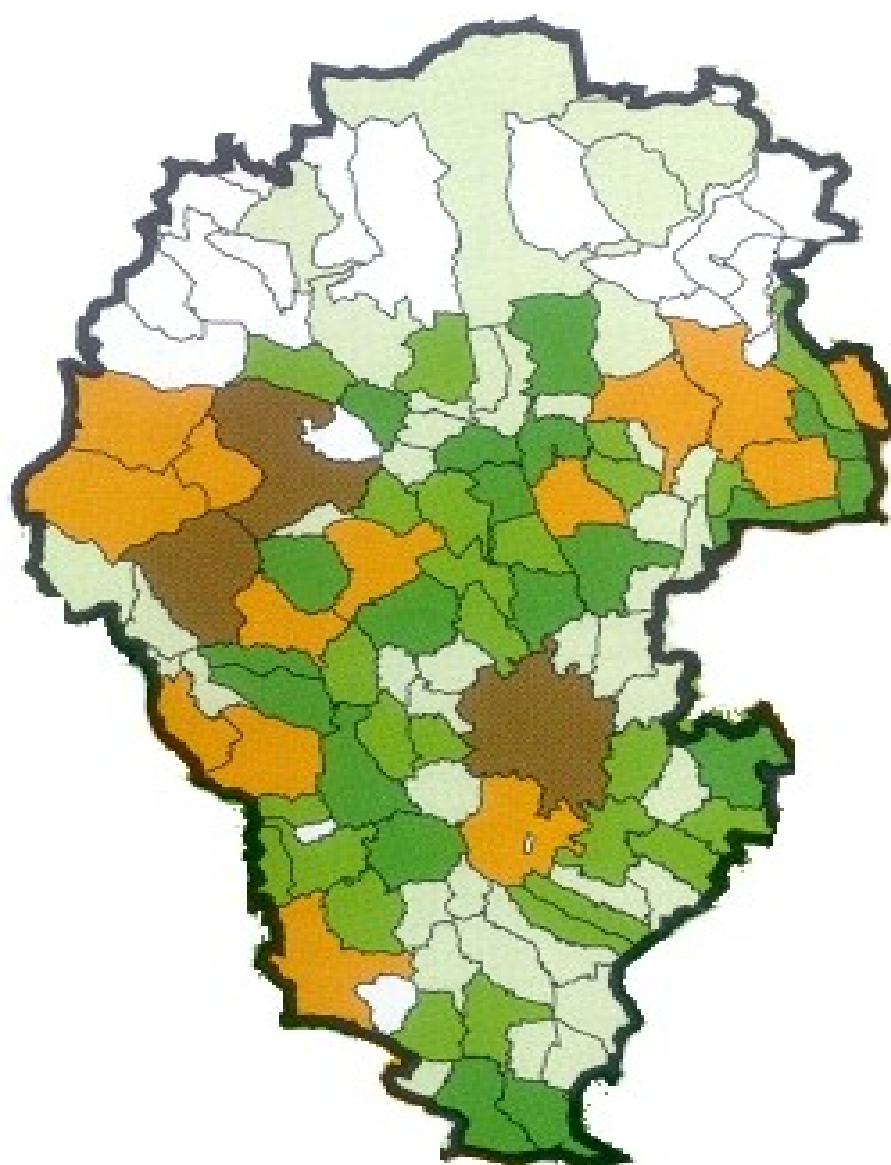
Aziende, superficie totale e SAU suddivise per zona altimetrica. Provincia di Vicenza e Veneto ai Censimenti generali dell'Agricoltura del 1990 e 2000 (superficie in ettari)







		1990			2000			Variazione % 1990/2000		
		Aziende	Superficie	SAU	Aziende	Superficie	SAU	Aziende	Superficie	SAU
Vicenza	Montagna	8.396	75.778	24.975	6.478	66.624	22.612	-22,8	-12,1	-9,5
	Collina	16.684	57.676	39.890	14.619	50.659	36.777	-12,4	-12,2	-7,8
	Pianura	15.411	63.356	54.623	13.520	61.638	54.782	-12,3	-2,7	0,3
	Totale	40.491	196.810	119.488	34.617	178.921	114.170	-14,5	-9,1	-4,5
Veneto	Montagna	24.744	356.824	105.433	17.437	308.207	101.935	-29,5	-13,6	-3,3
	Collina	46.755	179.378	120.543	40.390	161.097	112.310	-13,6	-10,2	-6,8
	Pianura	153.994	765.595	655.292	133.258	734.974	638.499	-13,5	-4,0	-2,6
	Totale	225.493	1.301.797	881.268	191.085	1.204.278	852.744	-15,3	-7,5	-3,2

Superficie Agricola Utilizzata (S.A.U.) : insieme dei terreni investiti a seminativi, coltivazioni legnose agrarie, orti familiari, prati permanenti e pascoli e castagneti da frutto. Essa costituisce la superficie investita ed effettivamente utilizzata in coltivazioni propriamente agricole. È esclusa la superficie investita a funghi in grotte, sotterranei ed appositi edifici.

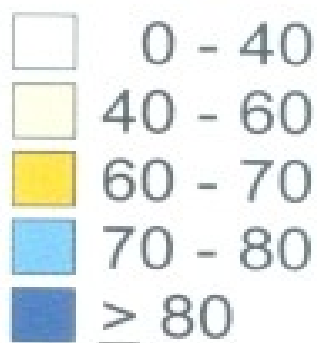
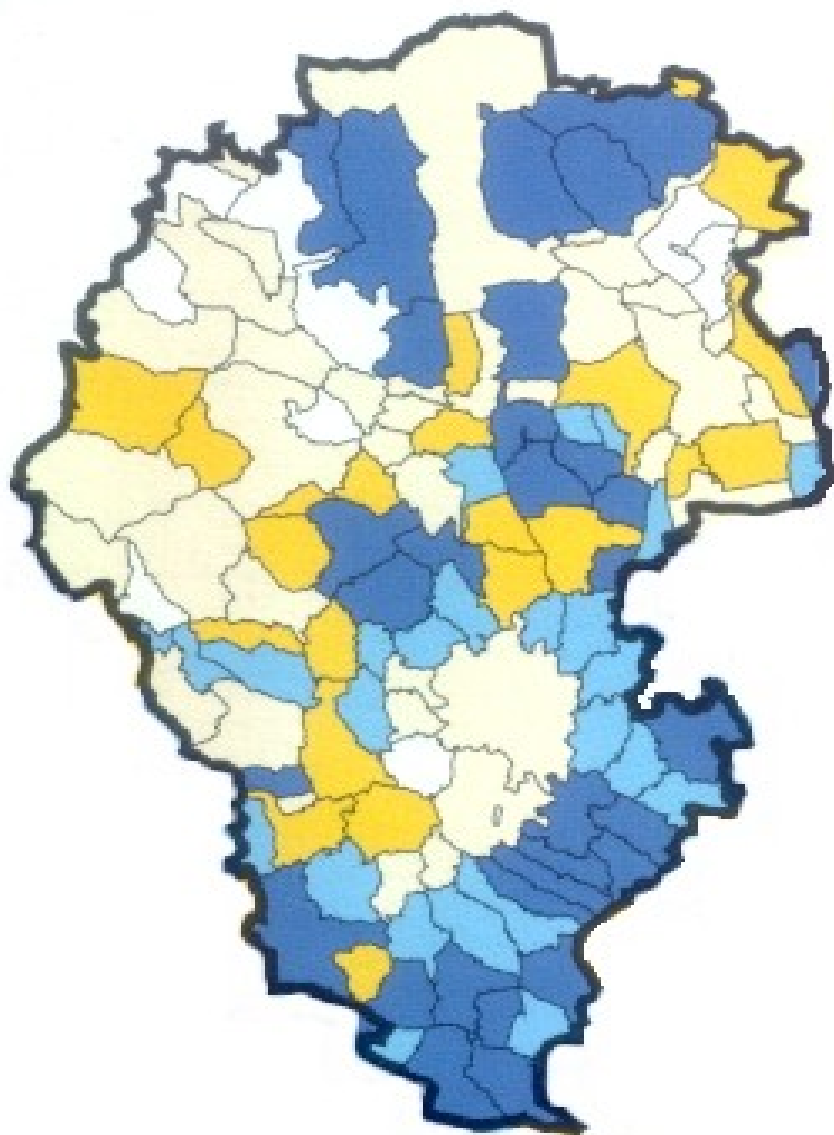
Fonte : ISTAT

Numero aziende per comune



	0 - 99
	100 - 199
	200 - 349
	350 - 499
	500 - 999
	1.000 - 1.661

Superficie Agricola Totale su superficie territoriale (incidenza percentuale)



Superficie aziendale secondo l'utilizzazione dei terreni, nei comuni della provincia di Vicenza al Censimento generale dell'Agricoltura anno 2000 (superficie in ettari).

COMUNI	SUPERFICIE AGRICOLA UTILIZZATA				ARBORI COLTURA DA LEGNO	BOSCHI	SUPERFICIE AGRARIA NON UTILIZZATA	ALTRA SUPERFICIE	Totale
	Seminativi	Coltivazioni legnose agrarie	Prati permanenti e pascoli	Totale					
Agugliaro	933,24	23,23	2,50	958,97	0,00	3,05	1,80	103,08	1.066,90
Albettono	1.444,41	117,20	58,11	1.619,72	3,20	93,20	7,67	177,54	1.901,33
Alonte	316,42	204,40	25,74	546,56	0,00	102,73	13,96	55,65	718,90
Altavilla Vicentina	196,53	48,56	29,25	274,34	0,17	116,85	21,35	28,20	440,91
Altissimo	6,96	6,44	307,86	321,26	0,00	221,15	38,14	5,77	586,32
Arcugnano	528,12	95,72	407,24	1.031,08	0,00	917,53	28,10	131,02	2.107,73
Arsiero	12,55	4,75	654,39	671,69	0,00	958,10	78,68	215,32	1.923,79
Arzignano	415,47	216,56	810,40	1.442,43	1,02	305,40	65,79	115,56	1.930,20
Asiago	17,16	0,00	2.890,99	2.908,15	0,00	3.946,95	901,16	117,03	7.873,29
Asigliano Veneto	537,62	20,76	0,00	558,38	0,00	0,20	0,00	63,32	621,90
Barbarano Vicentino	738,75	191,90	52,98	983,63	0,00	182,27	32,24	174,44	1.372,58
Bassano del Grappa	470,95	208,38	737,05	1.416,38	6,60	560,45	36,39	79,43	2.099,25
Bolzano Vicentino	765,12	3,69	586,53	1.355,34	0,00	0,30	15,23	72,99	1.443,86
Breganze	802,65	410,27	397,31	1.610,23	4,65	64,25	25,18	97,28	1.801,59
Brendola	803,50	383,58	97,49	1.284,57	0,00	159,54	62,48	57,29	1.563,88
Bressanvido	271,51	1,40	579,61	852,52	0,19	20,42	0,00	34,03	907,16
Brogliano	33,43	51,92	501,73	587,08	1,20	228,15	9,26	19,21	844,90
Caldogno	810,75	16,21	313,76	1.140,72	2,02	27,25	14,40	57,15	1.241,54
Caltrano	15,91	21,47	798,35	835,73	0,00	950,82	86,39	13,13	1.886,07
Calvene	11,79	16,23	425,78	453,80	0,09	213,78	112,26	9,97	789,90
Camisano Vicentino	1.497,42	29,46	853,51	2.380,39	12,75	0,44	1,00	153,32	2.547,90
Campiglia dei Berici	932,34	25,74	3,38	961,46	1,00	6,66	0,20	78,45	1.047,77
Campolongo sul Brenta	2,59	1,73	132,13	136,45	0,00	310,80	0,14	0,37	447,76
Carre'	54,72	19,14	267,75	341,61	0,00	42,63	1,06	9,55	394,85
Cartigliano	248,70	9,52	177,81	436,03	7,03	14,10	4,28	34,65	496,09
Cassola	389,44	19,01	252,40	660,85	1,02	4,61	8,49	61,60	736,57
Castegnero	574,16	107,88	28,41	710,45	2,68	139,88	3,63	95,28	951,92
Castelgomberto	168,05	85,22	503,05	756,32	0,00	327,74	18,85	31,11	1.134,02
Chiampo	62,89	148,93	532,89	744,71	0,43	408,12	21,03	42,86	1.217,15
Chiappano	14,72	5,34	109,15	129,21	0,37	64,09	2,72	7,52	203,91
Cismon del Grappa	12,37	2,69	907,49	922,55	0,00	682,12	500,52	25,05	2.130,24
Cogollo del Cengio	128,39	10,12	164,10	302,61	0,17	239,24	10,16	1,46	553,64
Conco	1,54	1,31	611,71	614,56	0,00	786,52	102,64	5,65	1.509,37
Cornedo Vicentino	234,24	62,22	581,67	878,13	4,31	314,58	18,55	34,38	1.249,95
Costabissara	641,59	15,32	124,37	781,28	0,70	98,24	2,89	53,99	937,10
Creazzo	250,75	44,65	115,41	410,81	1,52	92,85	26,55	22,85	554,58
Crespadoro	8,63	8,62	434,48	451,73	0,00	482,22	290,71	36,83	1.261,49
Dueville	847,27	23,70	369,12	1.240,09	4,09	11,11	15,45	90,79	1.361,53
Enego	44,27	0,00	2.741,01	2.785,28	0,00	1.664,13	917,76	59,13	5.426,30
Fara Vicentino	76,85	241,79	832,21	1.150,85	0,85	125,94	12,05	59,35	1.349,04
Foza	1,52	0,00	1.017,09	1.018,61	1,00	2.070,12	419,42	345,34	3.854,49
Gallio	0,92	0,00	1.745,33	1.746,25	0,00	2.569,71	31,13	178,95	4.526,04
Gambellara	140,99	706,79	0,61	848,39	0,00	78,37	24,10	28,84	979,70
Gambugliano	102,54	64,45	208,91	375,90	0,00	208,04	3,02	6,94	593,90
Grancona	205,36	84,07	66,06	355,49	0,09	155,66	9,42	20,35	541,01
Grignano di Zocco	928,52	23,60	222,60	1.174,72	0,57	1,00	5,75	94,98	1.277,02
Grumolo delle Abbadesse	791,34	15,97	133,75	941,06	3,60	1,40	13,03	112,49	1.071,58
Isola Vicentina	1.123,96	51,15	578,96	1.754,07	2,01	321,18	16,40	72,02	2.165,68
Laghi	1,42	0,08	264,90	266,40	0,00	104,49	33,57	0,30	404,76
Lastebasse	0,52	0,00	60,21	60,73	0,00	233,48	0,30	10,02	304,53
Longare	1.297,26	257,32	108,00	1.662,58	0,20	203,26	12,16	149,04	2.027,24
Lonigo	2.536,31	915,32	136,01	3.587,64	7,99	224,50	129,03	330,91	4.280,07
Lugo di Vicenza	29,02	20,58	430,17	479,77	0,00	254,74	20,64	9,59	764,74
Lusiana	2,06	5,51	1.308,78	1.316,35	0,00	2.521,95	1.205,59	44,77	5.088,66
Malo	1.444,31	75,70	452,67	1.972,68	100,49	335,12	21,95	82,71	2.512,95
Marano Vicentino	455,07	30,78	274,83	760,68	0,44	13,27	2,26	14,27	790,92
Marostica	423,01	193,18	1.102,16	1.718,35	0,10	521,67	51,69	118,18	2.409,99
Mason Vicentino	518,73	164,55	205,57	888,85	1,75	17,53	8,19	49,06	965,38
Molvena	66,48	120,57	303,46	490,51	1,60	79,50	1,26	18,58	591,45
Montebello Vicentino	585,53	711,40	42,52	1.339,45	0,00	85,60	26,17	39,59	1.490,81
Montecchio Maggiore	989,18	344,87	215,06	1.549,11	7,02	195,87	45,34	74,91	1.872,25
Montecchio Precalcino	340,44	137,95	323,10	801,49	20,67	26,48	19,09	37,55	905,28
Monte di Malo	179,16	64,12	672,19	915,47	4,21	552,90	14,66	26,14	1.513,38
Montegalda	1.307,61	57,90	52,69	1.418,20	0,06	25,61	5,11	122,22	1.571,20
Montegaldelta	1.245,02	37,71	0,39	1.283,12	1,73	1,93	0,00	77,68	1.364,46
Monteviale	208,39	18,43	139,84	366,66	0,77	64,97	5,18	18,66	456,24
Monticello Conte Otto	618,05	6,06	116,60	740,71	0,58	8,19	0,00	42,03	791,51
Montorso Vicentino	348,09	149,23	128,91	626,23	0,70	136,06	10,51	31,44	804,94

COMUNI	SUPERFICIE AGRICOLA UTILIZZATA				ARBORI COLTURA DA LEGNO	BOSCHI	SUPERFICIE AGRARIA NON UTILIZZATA	ALTRA SUPERFICIE	Totale
	Seminativi	Coltivazioni legnose agrarie	Prati permanenti e pascoli	Totale					
Mossano	661,36	120,37	67,45	849,18	0,00	215,46	31,16	44,28	1.140,08
Mussolente	529,60	49,91	546,01	1.125,52	2,27	99,14	22,99	76,83	1.326,75
Nanto	730,84	89,85	56,32	877,01	0,65	177,08	1,94	110,20	1.166,88
Nogarole Vicentino	49,08	18,70	309,23	377,01	1,00	227,58	24,59	7,55	637,73
Nove	230,65	6,99	207,08	444,72	0,84	0,00	1,25	17,24	464,05
Noventa Vicentina	1.624,36	45,05	106,78	1.776,19	0,00	63,20	26,26	182,36	2.048,01
Orgiano	1.233,48	124,66	35,95	1.394,09	0,60	77,02	14,16	96,80	1.582,67
Pedemonte	0,92	0,00	18,45	19,37	0,00	679,47	31,87	2,71	733,42
Pianezze	178,14	58,66	70,64	307,44	0,00	21,40	5,73	15,81	350,38
Piovene Rocchette	51,90	6,00	197,79	255,69	0,20	366,11	6,95	13,15	642,10
Poiana Maggiore	2.386,64	50,85	6,75	2.444,24	0,25	5,48	4,54	224,11	2.678,62
Posina	2,53	0,00	140,25	142,78	0,00	869,21	109,21	1.045,43	2.166,63
Pove del Grappa	14,99	23,96	440,51	479,46	0,00	26,60	1,04	0,98	508,08
Pozzoleone	228,24	3,94	528,22	760,40	0,30	13,99	0,30	44,21	819,20
Quinto Vicentino	748,95	11,21	370,98	1.131,14	3,30	4,90	2,43	82,17	1.223,94
Recoaro Terme	15,41	19,91	1.124,54	1.159,86	0,71	1.980,92	166,73	47,75	3.355,97
Roana	0,05	0,00	1.421,13	1.421,18	0,00	4.709,79	108,51	148,03	6.387,51
Romano d'Ezzelino	380,01	32,67	633,15	1.045,83	1,68	186,36	47,93	38,00	1.319,80
Rosa'	900,70	41,35	377,93	1.319,98	11,18	23,04	8,70	149,41	1.512,31
Rossano Veneto	518,09	7,76	203,71	729,56	3,67	1,77	3,77	54,04	792,81
Rotzo	22,84	0,20	496,22	519,26	0,00	2.196,22	62,92	1,88	2.780,28
Salcedo	5,65	20,08	236,63	262,36	1,15	64,80	3,13	4,77	336,21
Sandrigo	1.188,35	66,50	399,53	1.654,38	1,39	7,23	2,69	93,04	1.758,73
San Germano dei Berici	550,81	120,19	94,19	765,19	0,00	276,43	52,59	53,98	1.148,19
San Nazario	0,21	0,55	30,19	30,95	0,00	4,60	0,00	0,64	36,19
San Pietro Mussolino	6,22	10,55	109,19	125,96	0,00	162,16	13,08	11,61	312,81
Santorso	223,45	4,48	163,36	391,29	0,38	54,93	6,20	12,60	465,40
San Vito di Leguzzano	172,45	12,19	113,76	298,40	1,16	69,11	3,15	18,80	390,62
Sarcedo	318,04	91,73	500,37	910,14	8,53	80,97	5,12	64,51	1.069,27
Sarego	748,10	646,39	72,04	1.466,53	0,73	148,14	19,65	91,63	1.726,68
Schiavon	557,59	12,05	429,19	998,83	0,62	3,93	10,02	33,59	1.046,99
Schio	383,39	69,56	1.098,51	1.551,46	0,93	1.359,42	59,46	54,35	3.025,62
Solagna	7,96	2,91	88,63	99,50	0,00	51,21	17,36	0,82	168,89
Sossano	1.555,10	92,89	38,74	1.686,73	0,80	72,24	15,45	116,88	1.892,10
Sovizzo	634,38	133,39	259,29	1.027,06	0,50	133,31	7,04	71,28	1.239,19
Tezze sul Brenta	674,01	10,29	305,92	990,22	0,80	5,19	10,17	65,35	1.071,73
Thiene	612,15	25,99	295,15	933,29	0,00	50,45	5,43	36,38	1.025,55
Tonezza del Cimone	3,28	0,39	157,66	161,33	0,00	484,39	23,19	34,07	702,98
Torrebelvicino	31,26	9,27	359,55	400,08	4,82	954,65	22,71	19,92	1.402,18
Torri di Quartesolo	1.155,95	37,34	132,59	1.325,88	0,00	0,32	41,90	96,06	1.464,16
Trissino	217,16	117,99	1.073,63	1.408,78	0,67	193,40	5,21	47,69	1.655,75
Valdagno	44,95	40,04	1.380,17	1.465,16	30,75	1.301,67	86,58	82,25	2.966,41
Valdastico	6,18	0,92	67,58	74,68	0,00	376,83	54,56	6,54	512,61
Valli del Pasubio	17,78	6,66	847,64	872,08	0,59	2.064,98	63,64	429,72	3.431,01
Valstagna	1,36	3,00	209,21	213,57	0,00	841,88	6,06	41,38	1.102,89
Velo d'Astico	96,86	9,74	154,14	260,74	0,00	745,02	20,59	10,94	1.037,29
Vicenza	3.415,05	239,82	587,82	4.242,69	23,60	186,62	28,50	336,27	4.817,68
Villaga	860,37	221,12	81,37	1.162,86	2,56	350,43	14,37	119,57	1.649,79
Villaverla	969,84	15,05	238,00	1.222,89	1,17	5,70	12,45	42,20	1.284,41
Zane'	32,02	10,16	276,56	318,74	0,40	21,56	2,86	33,91	377,47
Zermeghedo	64,31	49,79	8,26	122,36	0,00	25,02	4,82	2,67	154,87
Zovencedo	62,89	26,22	89,76	178,87	1,30	259,47	47,22	8,85	495,71
Zugliano	350,82	53,79	455,37	859,98	0,23	66,02	6,05	28,96	961,24
TOTALE PROVINCIA	56.691,30	10.035,43	47.443,58	114.170,31	321,37	48.267,83	6.998,36	9.163,33	178.921,20

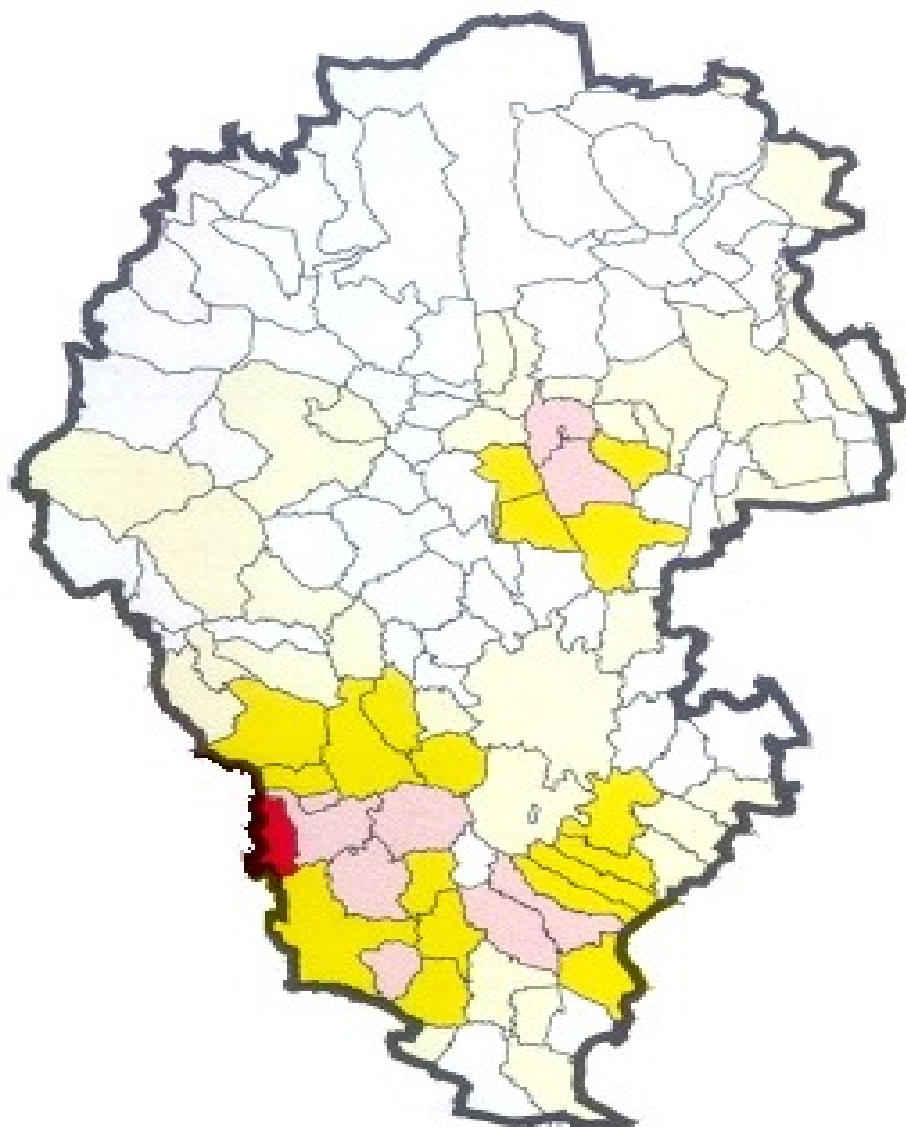
Fonte : ISTAT

Aziende con coltivazioni a vite e relativa superficie investita suddivise per zona altimetrica. Provincia di Vicenza e Veneto ai Censimenti generali dell'agricoltura. Anni 1970-2000.

	1970		1982		1990		2000		Var. %		% Aziende coltivazioni a vite su totale az.	
	Nr. Aziende	Sup. colt. a vite	Nr. Aziende	Sup. colt. a vite	Nr. Aziende	Sup. colt. a vite	Nr. Aziende	Sup. colt. a vite	Nr. Aziende	Sup. colt. a vite	1990	2000
Vicenza												
Montagna	3.119	1.174	2.762	616	2.017	324	1.126	145	-44,2	-55,2	24,0	17,4
Collina	11.749	7.507	12.474	6.660	10.590	5.908	7.666	5.286	-27,6	-10,5	63,5	52,4
Pianura	9.420	4.729	10.760	4.400	7.505	3.569	4.663	2.895	-37,9	-18,9	48,7	34,5
Totale	24.288	13.411	25.996	11.676	20.112	9.801	13.455	8.326	-33,1	-15,0	49,7	38,9
<i>Veneto</i>												
Montagna	7.344	3.096	9.603	2.423	4.639	1.562	2.689	1.330	-42,0	-14,9	18,7	15,4
Collina	37.274	35.801	38.235	32.183	30.818	31.073	23.040	30.909	-25,2	-0,5	65,9	57,0
Pianura	114.201	77.324	109.677	61.213	77.743	48.135	51.462	41.542	-33,8	-13,7	50,5	38,6
Totale	158.819	116.221	157.515	95.819	113.200	80.770	77.191	73.781	-31,8	-8,7	50,2	40,4

Fonte : ISTAT

Superficie a vite per la produzione di vini DOC e DOCG su Sau totale (incidenza percentuale)



Aziende con allevamenti e aziende con bovini, bufalini, suini e relativo numero di capi, nei comuni della provincia di Vicenza al Censimento generale dell'Agricoltura. Anno 2000

COMUNI	TOTALE AZIENDE	BOVINI			BUFALINI			SUINI	
		Aziende	Capi	<i>Di cui vacche</i>	Aziende	Capi	<i>Di cui bufale</i>	Aziende	Capi
Agugliaro	94	33	1.621	290	-	-	-	20	60
Albettone	101	38	5.875	927	-	-	-	7	291
Alonte	13	7	612	20	-	-	-	-	-
Altavilla Vicentina	52	5	77	6	-	-	-	4	41
Altissimo	59	22	260	144	-	-	-	11	99
Arcugnano	204	33	383	103	-	-	-	17	55
Arsiero	59	10	102	59	-	-	-	2	4
Arzignano	187	67	933	481	-	-	-	26	59
Asiago	107	99	3.314	2.066	-	-	-	1	4
Asigliano Veneto	69	7	502	41	-	-	-	13	509
Barbarano Vicentino	49	29	1.918	456	-	-	-	2	3.951
Bassano del Grappa	281	73	1.396	459	-	-	-	31	118
Bolzano Vicentino	113	87	4.479	2.414	-	-	-	14	181
Breganze	205	110	3.022	1.298	-	-	-	30	305
Brendola	93	33	477	180	-	-	-	15	124
Bressanvido	70	55	3.161	1.837	-	-	-	4	16
Brogliano	121	24	236	142	-	-	-	13	24
Caldogno	136	51	1.782	821	-	-	-	17	39
Caltrano	95	19	1.768	71	-	-	-	-	-
Calvene	59	16	297	167	-	-	-	-	-
Camisano Vicentino	287	121	5.363	2.499	-	-	-	22	731
Campiglia dei Berici	127	27	1.371	202	-	-	-	9	15
Campolongo sul Brenta	11	3	15	6	-	-	-	-	-
Carre'	38	29	2.897	448	-	-	-	2	27
Cartigliano	145	37	281	114	-	-	-	15	42
Cassola	191	34	794	22	1	3	3	21	154
Castegnero	91	24	544	262	-	-	-	12	23
Castelgomberto	112	54	1.472	570	-	-	-	29	150
Chiampo	70	38	472	111	-	-	-	25	111
Chiuppano	63	4	142	86	-	-	-	3	21
Cismon del Grappa	42	2	21	10	-	-	-	2	5
Cogollo del Cengio	36	14	417	185	-	-	-	1	2
Conco	47	32	538	282	-	-	-	-	-
Cornedo Vicentino	259	53	442	255	-	-	-	16	1.200
Costabissara	87	23	577	293	-	-	-	11	3.495
Creazzo	113	11	108	47	-	-	-	10	67
Crespadoro	86	45	473	248	-	-	-	5	12
Dueville	126	49	1.900	863	-	-	-	8	389
Enego	59	25	657	419	-	-	-	-	-
Fara Vicentino	179	86	3.450	1.350	-	-	-	18	447
Foza	69	29	389	219	-	-	-	3	7
Gallio	60	45	962	520	-	-	-	4	7
Gambellara	63	5	67	4	-	-	-	5	11
Gambugliano	82	18	204	76	-	-	-	4	4
Grancona	53	10	336	164	-	-	-	9	17
Grisignano di Zocco	80	44	2.469	1.168	-	-	-	5	1.120
Grumolo delle Abbadesse	117	31	1.033	518	-	-	-	16	45
Isola Vicentina	184	70	4.537	986	-	-	-	31	485
Laghi	12	3	6	3	-	-	-	-	-
Lastebasse	5	1	2	2	-	-	-	-	-
Longare	128	38	1.573	774	-	-	-	21	85
Lonigo	171	67	9.537	589	-	-	-	31	222
Lugo di Vicenza	41	25	607	377	-	-	-	3	97
Lusiana	90	36	421	273	-	-	-	3	18
Malo	285	58	2.835	696	-	-	-	27	227
Marano Vicentino	184	41	1.219	535	-	-	-	14	33
Marostica	450	171	2.538	1.183	-	-	-	33	167
Mason Vicentino	129	65	1.363	643	-	-	-	12	775
Molvena	140	30	213	112	-	-	-	7	24
Montebello Vicentino	26	16	1.037	132	-	-	-	1	3
Montecchio Maggiore	183	45	785	237	-	-	-	34	111
Montecchio Precalcino	112	32	923	384	-	-	-	9	922
Monte di Malo	198	34	1.582	371	-	-	-	11	2.066

COMUNI	TOTALE AZIENDE	BOVINI			BUFALINI			SUINI	
		Aziende	Capi	Di cui vacche	Aziende	Capi	Di cui bufale	Aziende	Capi
Montegalda	151	54	1.324	608	-	-	-	19	37
Montegaldella	93	47	1.912	710	-	-	-	10	246
Monteviale	56	14	436	178	-	-	-	6	26
Monticello Conte Otto	61	27	1.669	749	-	-	-	11	27
Montorso Vicentino	44	32	948	224	-	-	-	13	89
Mossano	107	26	1.188	468	-	-	-	3	10
Mussolente	260	79	1.625	365	-	-	-	35	113
Nanto	85	26	971	389	-	-	-	4	21
Nogarole Vicentino	37	22	192	91	-	-	-	19	383
Nove	95	40	997	413	-	-	-	14	21
Noventa Vicentina	263	41	3.293	68	-	-	-	40	94
Orgiano	135	11	646	86	-	-	-	28	42
Pedemonte	8	1	19	14	-	-	-	-	-
Pianezze	52	21	450	163	-	-	-	5	3.010
Piovene Rocchette	92	15	1.164	182	-	-	-	-	-
Poiana Maggiore	291	50	3.672	264	-	-	-	36	419
Posina	48	8	56	30	-	-	-	1	80
Pove del Grappa	33	13	249	138	-	-	-	1	3
Pozzoleone	93	74	4.366	2.323	-	-	-	6	3.237
Quinto Vicentino	62	50	2.180	1.325	-	-	-	6	579
Recoaro Terme	385	52	678	246	-	-	-	14	24
Roana	56	50	1.550	963	-	-	-	3	107
Romano d'Ezzelino	170	50	1.134	420	-	-	-	18	68
Rosa'	357	77	2.045	891	-	-	-	33	6.687
Rossano Veneto	222	44	1.168	269	-	-	-	17	89
Rotzo	17	2	90	42	-	-	-	-	-
Salcedo	52	43	757	256	-	-	-	4	6
Sandrigo	136	76	4.689	2.172	-	-	-	6	25
San Germano dei Berici	66	10	1.040	301	-	-	-	3	12
San Nazario	5	2	43	27	-	-	-	1	4
San Pietro Mussolino	30	4	51	21	-	-	-	-	-
Santorso	30	21	958	426	-	-	-	2	302
San Vito di Leguzzano	55	8	481	220	-	-	-	-	-
Sarcedo	218	41	2.079	595	-	-	-	9	1.019
Sarego	26	11	430	66	-	-	-	5	8
Schiavon	88	64	5.177	1.855	-	-	-	6	2.763
Schio	266	39	1.386	504	-	-	-	13	126
Solagna	17	3	46	22	-	-	-	1	3
Sossano	132	40	2.149	1.026	-	-	-	3	763
Sovizzo	120	26	1.735	200	-	-	-	14	583
Tezze sul Brenta	203	60	884	330	-	-	-	26	58
Thiene	139	40	3.515	725	-	-	-	10	28
Tonezza del Cimone	30	7	54	44	-	-	-	-	-
Torrebelvicino	150	13	2.690	51	-	-	-	7	24
Torri di Quartesolo	108	35	1.233	697	-	-	-	9	2.217
Trissino	102	79	1.217	672	-	-	-	28	2.290
Valdagno	297	79	798	525	-	-	-	10	33
Valdastico	22	1	79	57	-	-	-	1	25
Valli del Pasubio	246	38	156	116	-	-	-	3	1.013
Valstagna	nd	nd	nd	nd	-	-	-	nd	nd
Velo d'Astico	114	13	1.248	72	-	-	-	6	1.633
Vicenza	543	131	4.803	2.358	-	-	-	56	760
Villaga	46	26	953	400	-	-	-	3	665
Villaverla	118	73	2.156	1.175	-	-	-	10	42
Zane'	72	21	971	325	-	-	-	1	1
Zermeghedo	6	4	98	30	-	-	-	1	2
Zovencedo	38	2	12	2	-	-	-	4	12
Zugliano	86	36	1.663	466	-	-	-	4	44
TOTALE PROVINCIA	14.032	4.415	166.360	57.575	1	3	3	1.307	49.090

Fonte : ISTAT

Aziende con ovini. caprini. equini. allevamenti avicoli e relativo numero di capi, nei comuni della provincia di Vicenza al Censimento generale dell'Agricoltura. Anno 2000

COMUNI	OVINI		CAPRINI		EQUINI		ALLEVAMENTI AVICOLI	
	Aziende	Capi	Aziende	Capi	Aziende	Capi	Aziende	Capi
Agugliaro	1	30	5	43	4	18	91	246.545
Albettone	-	-	1	2	3	4	84	128.629
Alonte	-	-	3	16	3	8	4	29.173
Altavilla Vicentina	-	-	5	16	1	2	48	2.470
Altissimo	3	104	4	11	4	6	41	26.425
Arcugnano	3	10	14	68	7	18	183	4.651
Arsiero	-	-	5	22	3	7	51	778
Arzignano	8	858	6	17	13	33	139	2.535
Asiago	-	-	-	-	17	48	3	28.889
Asigliano Veneto	1	30	3	10	2	7	61	200.754
Barbarano Vicentino	-	-	3	17	1	16	22	148.596
Bassano del Grappa	5	49	8	25	22	90	255	4.240
Bolzano Vicentino	-	-	1	4	6	14	68	1.216
Breganze	1	6	6	46	5	16	158	2.609
Brendola	-	-	4	31	2	2	68	41.904
Bressanvido	-	-	1	10	1	5	19	842
Brogliano	3	38	3	14	11	21	103	7.202
Caldogno	1	1	6	23	8	30	107	1.921
Caltrano	2	18	5	13	8	16	83	30.489
Calvene	2	9	5	28	3	3	47	434
Camisano Vicentino	2	9	5	12	8	32	260	195.992
Campiglia dei Berici	-	-	-	-	1	2	120	108.122
Campolongo sul Brenta	2	11	2	6	-	-	8	194
Carre'	-	-	-	-	3	7	4	48
Cartigliano	2	9	5	238	7	35	127	103.305
Cassola	-	-	5	12	10	37	175	3.011
Castegnero	-	-	4	9	4	12	81	402.830
Castelgomberto	3	5	5	30	10	27	57	129.102
Chiampo	8	76	5	17	6	22	7	595
Chiuppano	1	4	5	29	3	4	54	514
Cismon del Grappa	-	-	5	21	2	8	36	738
Cogollo del Cengio	-	-	1	7	2	2	21	234
Conco	4	231	1	93	5	17	25	6.176
Cornedo Vicentino	7	16	8	30	9	17	239	3.592
Costabissara	-	-	3	4	10	60	80	11.795
Creazzo	2	13	6	28	4	8	102	2.976
Crespadoro	8	68	4	19	2	8	58	838
Dueville	-	-	3	15	8	47	81	22.042
Enego	9	73	-	-	12	38	42	452
Fara Vicentino	4	27	11	23	6	12	127	3.119
Foza	2	18	4	9	15	48	60	849
Gallio	4	68	-	-	9	78	39	20.338
Gambellara	1	80	1	3	-	-	55	544
Gambugliano	-	-	4	9	2	19	77	7.526
Grancona	-	-	4	16	3	4	42	993
Grisignano di Zocco	-	-	2	6	4	22	48	502.017
Grumolo delle Abbadesse	-	-	1	8	8	60	108	204.137
Isola Vicentina	-	-	14	72	8	67	149	68.029
Laghi	-	-	2	28	-	-	8	75
Lastebasse	-	-	-	-	-	-	5	31
Longare	3	500	4	50	5	19	112	560.098
Lonigo	-	-	4	55	5	8	116	272.620
Lugo di Vicenza	1	10	4	18	4	11	14	9.242
Lusiana	5	72	3	88	12	52	59	2.584
Malo	4	17	10	26	7	16	249	151.593
Marano Vicentino	4	23	7	140	4	12	173	55.774
Marostica	16	114	21	116	26	67	348	5.675
Mason Vicentino	3	23	2	7	2	3	103	51.460
Molvena	7	59	1	1	9	69	120	1.821
Montebello Vicentino	1	5	1	1	2	4	7	128
Montecchio Maggiore	-	-	3	23	7	13	166	7.043
Montecchio Precalcino	-	-	-	-	5	10	87	1.625
Monte di Malo	3	15	5	12	9	29	173	13.843

COMUNI	OVINI		CAPRINI		EQUINI		ALLEVAMENTI AVICOLI	
	Aziende	Capi	Aziende	Capi	Aziende	Capi	Aziende	Capi
Montegalda	-	-	4	256	7	14	138	768.706
Montegaldella	1	720	1	10	10	56	77	766.443
Monteviale	-	-	2	11	1	3	48	8.778
Monticello Conte Otto	-	-	1	10	5	15	46	1.075
Montorso Vicentino	7	30	3	13	1	1	12	983
Mossano	1	350	1	2	4	8	99	37.114
Mussolente	6	65	7	29	20	50	222	4.633
Nanto	-	-	-	-	1	2	70	49.121
Nogarole Vicentino	2	24	-	-	1	2	14	34.482
Nove	1	2	9	18	7	18	90	1.503
Noventa Vicentina	1	150	8	45	11	38	244	49.410
Orgiano	-	-	-	-	6	12	130	735.125
Pedemonte	-	-	2	7	-	-	4	51
Pianezze	1	3	-	-	-	-	43	1.311
Piovene Rocchette	-	-	6	17	6	20	84	5.739
Poiana Maggiore	-	-	9	24	13	59	275	777.485
Posina	-	-	-	-	1	8	41	6.575
Pove del Grappa	-	-	3	8	5	8	28	387
Pozzoleone	1	6	-	-	4	19	13	17.052
Quinto Vicentino	-	-	2	32	3	6	8	20.390
Recoaro Terme	19	432	11	198	13	43	341	2.848
Roana	1	30	2	8	9	34	5	13.058
Romano d'Ezzelino	2	7	5	26	11	35	143	3.722
Rosa'	3	13	12	33	23	87	322	224.354
Rossano Veneto	5	33	5	16	9	36	198	4.081
Rotzo	-	-	1	1	-	-	12	112
Salcedo	1	4	3	11	4	5	25	293
Sandrigo	1	13	2	11	6	15	83	156.333
San Germano dei Berici	1	250	1	6	-	-	51	16.775
San Nazario	-	-	-	-	2	14	3	86
San Pietro Mussolino	1	7	1	7	1	1	20	193
Santorso	1	13	-	-	1	2	10	196
San Vito di Leguzzano	1	910	1	48	6	24	43	451
Sarcedo	-	-	4	12	7	24	195	97.454
Sarego	-	-	-	-	2	4	12	286.160
Schiavon	-	-	-	-	4	38	29	143.532
Schio	3	15	8	59	20	82	214	8.904
Solagna	3	12	3	17	6	14	14	330
Sossano	1	4	4	13	3	8	112	93.478
Sovizzo	1	2	6	36	3	9	108	2.813
Tezze sul Brenta	2	85	3	15	12	24	191	68.693
Thiene	-	-	2	41	6	70	115	1.635
Tonezza del Cimone	3	20	-	-	1	2	26	427
Torrebelvicino	3	22	10	39	6	28	142	50.472
Torri di Quartesolo	1	2	2	7	4	27	90	29.343
Trissino	2	14	1	3	3	10	24	7.510
Valdagno	15	91	14	79	18	95	220	5.957
Valdastico	-	-	4	22	3	10	13	83
Valli del Pasubio	2	23	11	41	7	14	214	1.697
Valstagna	-	-	-	-	1	15	1	20
Velo d'Astico	1	2	4	13	2	2	99	48.286
Vicenza	2	18	25	79	24	59	514	38.688
Villaga	1	6	2	19	3	10	16	174.941
Villaverla	2	9	1	2	4	20	60	3.790
Zane'	-	-	3	6	3	8	58	76.330
Zermeghedo	-	-	2	12	-	-	1	30
Zovencedo	-	-	1	2	1	1	34	1.075
Zugliano	1	1	3	13	9	32	68	7.241
TOTALE PROVINCIA	236	6.087	478	3.074	725	2.611	11.169	8.701.776

Fonte : ISTAT

Settore innovazione - Ufficio statistica

Aziende agricole per titolo di possesso dei terreni della superficie totale, nei comuni della provincia di Vicenza al Censimento generale dell'Agricoltura. Anno 2000

COMUNI	Proprietà	Affitto	Uso gratuito	Parte in proprietà e parte in affitto	Parte in proprietà e parte in uso gratuito	Parte in affitto e parte in uso gratuito	Parte in proprietà, parte in affitto e parte in uso gratuito	Totale generale
Agugliaro	116	4	-	19	-	-	-	139
Albettone	137	14	1	36	3	-	1	192
Alonte	80	5	-	13	-	-	-	98
Altavilla Vicentina	93	1	-	6	5	-	1	106
Altissimo	103	1	1	-	10	-	4	119
Arcugnano	438	9	16	21	43	-	5	532
Arsiero	62	-	-	3	8	-	2	75
Arzignano	617	2	1	6	29	1	4	660
Asiago	30	36	-	48	-	-	-	114
Asigliano Veneto	111	-	1	20	-	-	-	132
Barbarano Vicentino	154	10	2	19	6	-	3	194
Bassano del Grappa	507	8	10	27	39	1	1	593
Bolzano Vicentino	116	16	2	41	8	2	5	190
Breganze	371	18	2	75	28	1	13	508
Brendola	331	4	-	55	7	-	2	399
Bressanvido	150	4	-	38	-	-	-	192
Brogliano	453	2	9	3	3	1	-	471
Caldogno	270	4	3	23	20	-	5	325
Caltrano	345	-	-	-	1	-	-	346
Calvene	134	-	-	10	-	-	2	146
Camisano Vicentino	361	7	-	59	3	-	2	432
Campiglia dei Berici	155	6	1	25	6	-	-	193
Campolongo sul Brenta	16	-	-	-	3	-	-	19
Carre'	103	-	-	3	-	-	-	106
Cartigliano	265	4	2	17	21	-	1	310
Cassola	351	3	1	12	3	-	-	370
Castegnero	140	5	3	21	1	1	3	174
Castelgomberto	296	4	2	11	16	-	4	333
Chiampo	593	-	3	9	8	-	1	614
Chiuppano	147	-	-	7	-	-	-	154
Cismon del Grappa	46	1	-	3	5	-	-	55
Cogollo del Cengio	150	-	1	2	5	-	3	161
Conco	101	1	8	2	8	1	3	124
Cornedo Vicentino	519	-	5	6	18	1	3	552
Costabissara	138	2	-	19	-	1	1	161
Creazzo	177	4	7	8	22	1	2	221
Crespadoro	162	-	1	2	8	-	4	177
Dueville	410	3	2	34	7	-	2	458
Enego	158	-	1	6	-	-	-	165
Fara Vicentino	303	5	6	29	29	-	10	382
Foza	152	5	2	19	3	-	-	181
Gallio	32	5	1	28	-	-	2	68
Gambellara	253	3	5	31	23	-	5	320
Gambugliano	188	-	1	2	1	-	2	194
Grancona	125	-	1	17	8	-	2	153
Grisignano di Zocco	170	6	-	25	1	-	-	202
Grumolo delle Abbadesse	144	9	4	25	5	-	-	187
Isola Vicentina	448	6	3	37	3	-	1	498
Laghi	20	-	-	-	-	-	-	20
Lastebasse	12	-	-	-	1	-	-	13
Longare	213	12	5	38	9	-	1	278
Lonigo	443	18	4	79	6	-	3	553
Lugo di Vicenza	176	-	1	2	6	-	3	188
Lusiana	332	2	1	10	6	-	-	351
Malo	646	6	5	41	7	1	-	706
Marano Vicentino	316	3	1	21	1	-	-	342
Marostica	690	4	15	39	50	-	4	802
Mason Vicentino	226	11	9	28	25	-	5	304
Molvena	308	5	1	13	10	-	-	337
Montebello Vicentino	205	8	-	34	2	-	-	249
Montecchio Maggiore	327	8	1	45	26	-	4	411
Montecchio Precalcino	258	1	1	11	4	-	1	276
Monte di Malo	442	1	3	8	12	-	4	470
Montegalda	215	18	-	31	1	-	-	265
Montegaldelta	161	7	-	13	-	-	-	181

COMUNI	Proprietà	Affitto	Uso gratuito	Parte in proprietà e parte in affitto	Parte in proprietà e parte in uso gratuito	Parte in affitto e parte in uso gratuito	Parte in proprietà, parte in affitto e parte in uso gratuito	Totale generale
Monteviale	102	-	2	13	2	-	3	122
Monticello Conte Otto	105	9	1	19	-	-	-	134
Montorso Vicentino	201	2	2	19	3	-	1	228
Mossano	165	7	-	16	10	2	1	201
Mussolente	444	5	8	15	36	-	5	513
Nanto	175	1	-	31	6	-	1	214
Nogarole Vicentino	126	-	1	2	21	1	2	153
Nove	117	3	1	17	1	-	2	141
Noventa Vicentina	408	2	1	27	11	1	4	454
Orgiano	152	6	1	51	1	-	2	213
Pedemonte	12	1	1	-	-	-	-	14
Pianezze	131	-	-	6	1	-	1	139
Piovene Rocchette	345	-	2	1	5	-	-	353
Poiana Maggiore	332	14	1	63	18	1	2	431
Posina	81	-	-	-	-	-	2	83
Pove del Grappa	44	4	1	2	2	-	-	53
Pozzoleone	69	2	-	52	8	1	-	132
Quinto Vicentino	117	6	-	39	3	-	1	166
Recoaro Terme	831	1	2	47	5	1	2	889
Roana	30	10	10	20	10	3	2	85
Romano d'Ezzelino	251	8	9	8	26	-	3	305
Rosa'	555	12	5	28	42	-	4	646
Rossano Veneto	357	4	5	24	20	1	1	412
Rotzo	78	-	1	2	4	-	-	85
Salcedo	126	-	-	4	5	-	3	138
Sandrigo	247	18	10	66	13	1	4	359
San Germano dei Berici	158	3	-	21	2	-	-	184
San Nazario	5	-	-	-	-	-	-	5
San Pietro Mussolino	138	-	-	1	-	-	-	139
Santorso	39	1	-	15	6	-	1	62
San Vito di Leguzzano	152	-	1	7	6	-	1	167
Sarcedo	378	9	5	24	22	1	5	444
Sarego	248	9	7	31	6	1	1	303
Schiavon	123	9	-	33	1	-	-	166
Schio	1.018	7	7	25	21	-	2	1.080
Solagna	17	2	1	-	5	-	1	26
Sossano	212	3	1	47	6	-	2	271
Sovizzo	220	3	-	31	3	-	1	258
Tezze sul Brenta	409	2	2	28	5	-	-	446
Thiene	208	11	2	37	5	1	-	264
Tonezza del Cimone	56	-	1	-	3	-	2	62
Torrebelvicino	455	1	10	7	67	-	1	541
Torri di Quartesolo	173	4	1	21	2	-	1	202
Trissino	419	3	4	13	10	-	-	449
Valdagno	1.265	6	3	5	11	-	1	1.291
Valdastico	143	-	-	3	1	-	-	147
Valli del Pasubio	610	-	2	2	21	-	1	636
Valstagna	12	-	-	-	-	-	-	12
Velo d'Astico	212	1	1	11	2	-	-	227
Vicenza	900	32	7	117	25	-	3	1.084
Villaga	135	3	1	42	5	1	1	188
Villaverla	277	3	-	19	2	-	1	302
Zane'	122	3	1	4	36	1	7	174
Zermeghedo	81	-	-	3	-	-	-	84
Zovencedo	115	-	-	4	3	-	-	122
Zugliano	346	2	-	14	7	1	5	375
TOTALE PROVINCIA	29.958	553	276	2.472	1.119	30	207	34.615

Fonte : ISTAT

Aziende agricole per forma di conduzione, nei comuni della provincia di Vicenza al Censimento generale dell'Agricoltura. Anno 2000

COMUNI	Conduzione diretta del coltivatore			Totale	Altra forma di conduzione	Totale generale
	con solo manodopera familiare	con manodopera familiare prevalente	con manodopera extrafamiliare prevalente			
Agugliaro	107	1	-	108	31	139
Albettone	152	3	-	155	37	192
Alonte	94	2	1	97	1	98
Altavilla Vicentina	99	-	1	100	6	106
Altissimo	119	-	-	119	0	119
Arcugnano	494	20	7	521	11	532
Arsiero	74	-	-	74	1	75
Arzignano	538	108	11	657	3	660
Asiago	110	3	-	113	1	114
Asigliano Veneto	99	4	-	103	29	132
Barbarano Vicentino	145	24	5	174	20	194
Bassano del Grappa	545	2	2	549	44	593
Bolzano Vicentino	144	3	-	147	43	190
Breganze	469	2	2	473	35	508
Brendola	360	3	1	364	35	399
Bressanvido	111	3	-	114	78	192
Brogliano	470	-	-	470	1	471
Caldogno	223	1	-	224	101	325
Caltrano	339	-	-	339	7	346
Calvene	137	2	1	140	6	146
Camisano Vicentino	318	5	2	325	107	432
Campiglia dei Berici	142	2	-	144	49	193
Campolongo sul Brenta	18	-	-	18	1	19
Carre'	106	-	-	106	0	106
Cartigliano	226	2	-	228	82	310
Cassola	245	2	-	247	123	370
Castegnero	141	5	1	147	27	174
Castelgomberto	329	1	1	331	2	333
Chiampo	612	-	1	613	1	614
Chiuppano	154	-	-	154	0	154
Cismon del Grappa	53	-	-	53	2	55
Cogollo del Cengio	161	-	-	161	0	161
Conco	117	-	1	118	6	124
Cornedo Vicentino	551	1	-	552	0	552
Costabissara	97	-	-	97	64	161
Creazzo	195	3	1	199	22	221
Crespadoro	177	-	-	177	0	177
Dueville	339	1	-	340	118	458
Enego	163	-	-	163	2	165
Fara Vicentino	364	7	-	371	11	382
Foza	180	-	-	180	1	181
Gallio	66	-	-	66	2	68
Gambellara	310	2	1	313	7	320
Gambugliano	170	-	-	170	24	194
Grancona	140	-	-	140	13	153
Grisignano di Zocco	159	2	1	162	40	202
Grumolo delle Abbadesse	135	1	-	136	51	187
Isola Vicentina	384	-	2	386	112	498
Laghi	19	-	-	19	1	20
Lastebasse	12	-	-	12	1	13
Longare	243	6	3	252	26	278
Lonigo	511	5	4	520	33	553
Lugo di Vicenza	185	2	-	187	1	188
Lusiana	347	-	-	347	4	351
Malo	435	1	1	437	269	706
Marano Vicentino	291	1	1	293	49	342
Marostica	781	-	2	783	19	802
Mason Vicentino	282	-	1	283	21	304
Molvena	334	1	1	336	1	337
Montebello Vicentino	241	3	1	245	4	249
Montecchio Maggiore	390	6	3	399	12	411
Montecchio Precalcino	214	1	1	216	60	276
Monte di Malo	448	-	-	448	22	470

COMUNI	Conduzione diretta del coltivatore			Totale	Altra forma di conduzione	Totale generale
	con solo manodopera familiare	con manodopera familiare prevalente	con manodopera extrafamiliare prevalente			
Montegalda	207	3	-	210	55	265
Montegaldella	141	4	-	145	36	181
Monteviale	112	1	1	114	8	122
Monticello Conte Otto	125	1	2	128	6	134
Montorso Vicentino	214	-	1	215	13	228
Mossano	174	12	1	187	14	201
Mussolente	386	1	3	390	123	513
Nanto	178	1	1	180	34	214
Nogarole Vicentino	153	-	-	153	0	153
Nove	112	-	-	112	29	141
Noventa Vicentina	272	1	3	276	178	454
Orgiano	170	11	-	181	32	213
Pedemonte	12	-	-	12	2	14
Pianezze	118	-	-	118	21	139
Piovene Rocchette	347	-	1	348	5	353
Poiana Maggiore	398	7	2	407	24	431
Posina	80	-	-	80	3	83
Pove del Grappa	52	-	-	52	1	53
Pozzoleone	126	2	1	129	3	132
Quinto Vicentino	122	-	1	123	43	166
Recoaro Terme	879	1	-	880	9	889
Roana	81	-	-	81	4	85
Romano d'Ezzelino	238	22	2	262	43	305
Rosa'	476	65	6	547	99	646
Rossano Veneto	291	2	-	293	119	412
Rotzo	83	-	-	83	2	85
Salcedo	138	-	-	138	0	138
Sandrigo	304	1	-	305	54	359
San Germano dei Berici	174	2	-	176	8	184
San Nazario	5	-	-	5	0	5
San Pietro Mussolino	130	4	1	135	5	140
Santorso	51	-	-	51	11	62
San Vito di Leguzzano	149	-	-	149	18	167
Sarcedo	419	14	5	438	6	444
Sarego	296	4	1	301	2	303
Schiavon	122	3	-	125	41	166
Schio	1.011	7	1	1.019	61	1.080
Solagna	26	-	-	26	0	26
Sossano	180	23	6	209	62	271
Sovizzo	222	3	5	230	28	258
Tezze sul Brenta	277	-	1	278	168	446
Thiene	212	-	1	213	51	264
Tonezza del Cimone	62	-	-	62	0	62
Torrebelvicino	520	9	1	530	11	541
Torri di Quartesolo	132	-	2	134	68	202
Trissino	421	-	1	422	27	449
Valdagno	1.243	6	1	1.250	41	1.291
Valdastico	146	1	-	147	0	147
Valli del Pasubio	613	-	-	613	23	636
Valstagna	9	-	-	9	3	12
Velo d'Astico	225	-	-	225	2	227
Vicenza	706	8	9	723	361	1.084
Villaga	168	3	1	172	16	188
Villaverla	162	1	1	164	138	302
Zane'	171	2	1	174	1	175
Zermeghedo	83	-	-	83	1	84
Zovencedo	113	4	2	119	3	122
Zugliano	309	1	3	313	62	375
TOTALE PROVINCIA	29.960	471	128	30.559	4.058	34.617

Fonte : ISTAT