

**Permessi di soggiorno dei cittadini non comunitari per sesso nelle provincie del Veneto e Italia, al 1° gennaio degli anni 2012-2022.**

	2012	2013	2014	2015	2016	2017	2018	2019	2020	2021	2022
<b>TOTALE</b>											
Verona	82.561	83.099	83.740	82.944	80.782	72.368	70.637	73.432	70.814	66.413	71.374
Vicenza	87.489	94.658	95.929	92.689	90.026	78.976	79.416	76.654	71.615	64.101	66.601
Belluno	12.183	12.081	11.654	11.268	11.086	10.393	10.774	10.919	10.422	9.527	9.651
Treviso	89.831	87.965	88.765	87.243	86.310	75.820	76.522	77.751	73.824	65.599	65.099
Venezia	65.164	63.546	68.476	68.318	66.941	65.128	62.216	63.443	61.909	59.124	61.746
Padova	72.190	76.728	80.714	80.478	79.874	74.366	70.794	67.897	64.880	60.831	66.641
Rovigo	16.781	17.744	17.398	17.120	16.284	15.454	15.249	15.398	14.187	13.332	13.452
VENETO	426.199	435.821	446.676	440.060	431.303	392.505	385.608	385.494	367.651	338.927	354.564
ITALIA	3.637.724	3.764.236	3.874.726	3.929.916	3.931.133	3.714.137	3.714.934	3.717.406	3.615.826	3.373.876	3.561.540
<b>FEMMINE</b>											
Verona	39.094	39.753	40.184	39.770	38.937	34.671	34.137	35.167	34.744	32.624	34.292
Vicenza	42.643	46.590	47.235	46.083	45.250	40.161	40.568	38.899	37.070	33.415	33.777
Belluno	6.599	6.486	6.345	6.156	5.972	5.598	5.692	5.775	5.603	5.285	5.299
Treviso	43.113	42.475	43.459	43.042	42.502	37.237	37.487	38.286	36.793	33.100	32.011
Venezia	33.044	32.513	34.792	34.641	34.224	32.817	31.899	32.261	31.938	30.888	31.571
Padova	35.474	37.913	39.846	39.787	39.111	36.145	34.727	33.461	32.490	30.515	33.046
Rovigo	8.440	8.788	8.661	8.546	8.233	7.847	7.675	7.607	7.111	6.793	6.848
VENETO	208.407	214.518	220.522	218.025	214.229	194.476	192.185	191.456	185.749	172.620	176.844
ITALIA	1.800.642	1.856.693	1.906.151	1.922.428	1.915.686	1.802.889	1.794.282	1.794.287	1.773.496	1.671.618	1.745.185

Fonte: Istat su dati del Ministero dell'Interno. Elaborazioni Ufficio Statistica Provincia di Vicenza.

**Ingresso di cittadini non comunitari nella provincia di Vicenza, in Veneto e in Italia per motivo del permesso. Anni 2011-2021**

Motivo del permesso	Vicenza										
	2011	2012	2013	2014	2015	2016	2017	2018	2019	2020	2021
lavoro	2.630	1.539	1.755	1.793	1.094	985	906	960	723	481	1.211
famiglia	4.165	3.402	2.475	2.402	2.375	1.807	2.623	2.710	2.709	1.564	2.797
studio	77	48	39	27	33	20	67	53	99	46	71
asilo, richiesta asilo e motivi umanitari	430	229	68	296	722	945	213	891	53	22	94
residenza elettiva, religione, salute	191	118	137	117	124	78	88	139	153	54	110
<b>Tutte le voci</b>	<b>7.493</b>	<b>5.336</b>	<b>4.474</b>	<b>4.635</b>	<b>4.348</b>	<b>3.835</b>	<b>3.897</b>	<b>4.753</b>	<b>3.737</b>	<b>2.167</b>	<b>4.283</b>
Motivo del permesso	Veneto										
	2011	2012	2013	2014	2015	2016	2017	2018	2019	2020	2021
lavoro	12.474	6.929	9.154	5.718	2.484	2.000	1.726	2.188	1.723	1.556	5.433
famiglia	17.740	13.523	11.694	10.752	11.207	9.254	10.620	12.044	11.561	7.143	12.871
studio	1.248	1.169	1.343	1.044	1.114	696	787	1.110	1.095	529	1.559
asilo, richiesta asilo e motivi umanitari	1.976	887	555	1.886	5.310	6.274	6.223	3.206	1.329	433	1.282
residenza elettiva, religione, salute	1.532	1.251	1.162	934	1.006	825	851	1.004	932	616	818
<b>Tutte le voci</b>	<b>34.970</b>	<b>23.759</b>	<b>23.908</b>	<b>20.334</b>	<b>21.121</b>	<b>19.049</b>	<b>20.207</b>	<b>19.552</b>	<b>16.640</b>	<b>10.277</b>	<b>21.963</b>
Motivo del permesso	Italia										
	2011	2012	2013	2014	2015	2016	2017	2018	2019	2020	2021
lavoro	124.544	70.892	84.540	57.040	21.728	12.873	12.200	14.605	11.315	10.317	51.019
famiglia	140.846	116.891	105.266	101.422	107.096	102.351	113.549	122.812	100.912	62.254	122.918
studio	31.295	31.005	27.321	24.477	23.030	17.130	18.323	22.044	20.409	8.552	17.603
asilo, richiesta asilo e motivi umanitari	42.672	22.916	19.146	47.873	67.271	77.927	101.065	64.819	27.566	13.467	30.894
residenza elettiva, religione, salute	22.333	22.264	19.373	17.511	19.811	16.653	17.633	17.729	17.052	11.913	19.161
<b>Tutte le voci</b>	<b>361.690</b>	<b>263.968</b>	<b>255.646</b>	<b>248.323</b>	<b>238.936</b>	<b>226.934</b>	<b>262.770</b>	<b>242.009</b>	<b>177.254</b>	<b>106.503</b>	<b>241.595</b>

Fonte: Istat su dati del Ministero dell'Interno. Elaborazioni Ufficio Statistica Provincia di Vicenza.

**Popolazione straniera residente per sesso e percentuale sui residenti nei comuni della provincia di Vicenza al 01 gennaio 2022.**

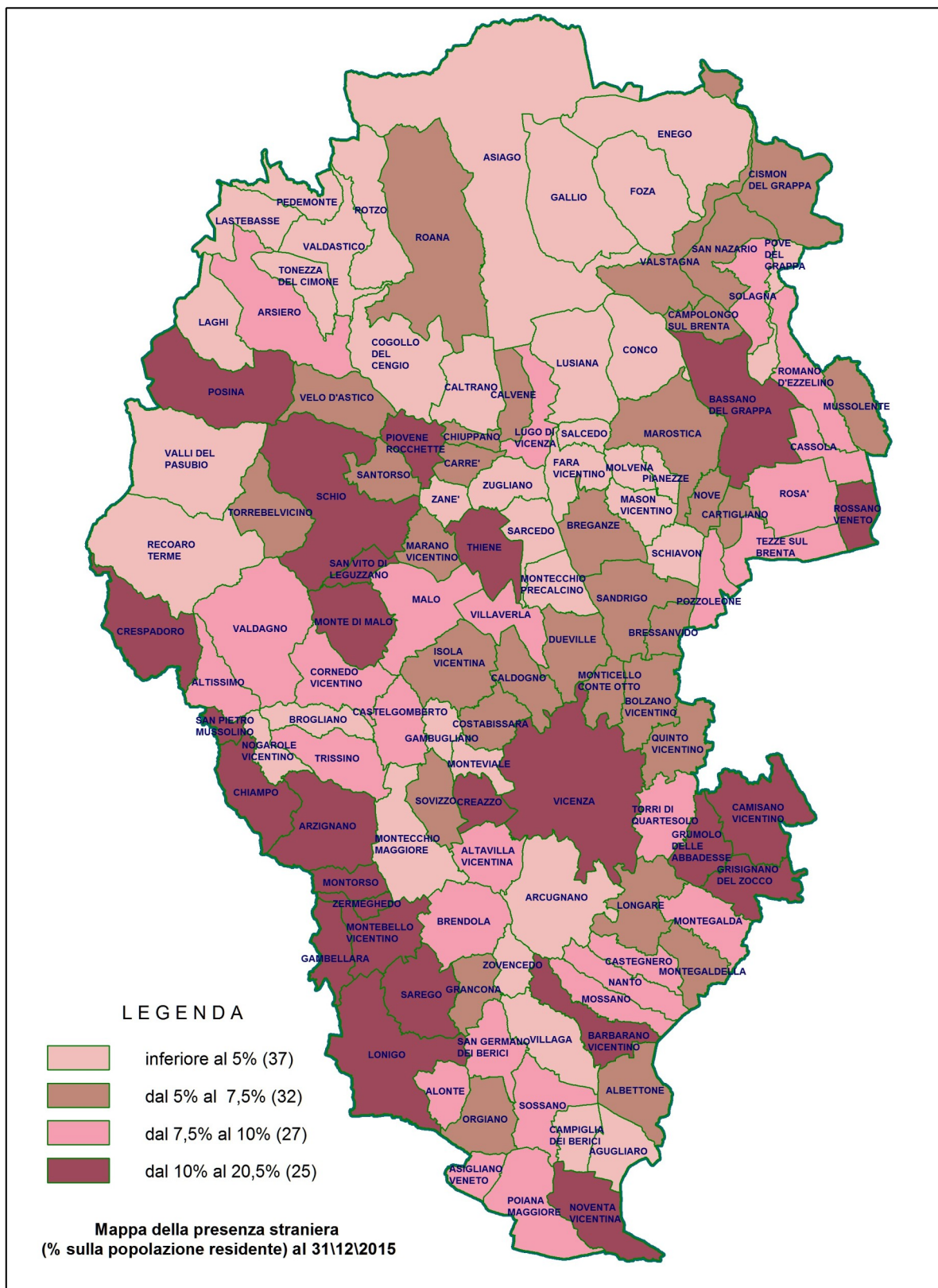
cod. Istat	comune	Popolazione straniera residente		% sui residenti
		totale	di cui femmine	
24001	Agugliaro	61	31	4,3%
24002	Albettone	138	68	7,0%
24003	Alonte	94	45	5,9%
24004	Altavilla Vicentina	884	461	7,5%
24005	Altissimo	153	73	7,1%
24006	Arcugnano	256	135	3,3%
24007	Arsiero	252	138	8,3%
24008	Arzignano	4.124	1.834	16,4%
24009	Asiago	252	155	4,0%
24010	Asigliano Veneto	58	26	6,9%
24124	Barbarano Mossano	605	281	9,8%
24012	Bassano del Grappa	3.916	2.140	9,3%
24013	Bolzano Vicentino	387	218	6,0%
24014	Breganze	391	210	4,7%
24015	Brendola	518	260	7,8%
24016	Bressanvido	155	81	4,9%
24017	Brogliono	161	82	4,0%
24018	Caldogno	750	410	6,6%
24019	Caltrano	121	61	4,8%
24020	Calvene	52	32	4,0%
24021	Camisano Vicentino	1.387	704	12,4%
24022	Campiglia dei Berici	37	22	2,2%
24024	Carrè	226	113	6,5%
24025	Cartigliano	228	119	6,1%
24026	Cassola	1.165	631	7,7%
24027	Castegnero	237	113	8,3%
24028	Castelgomberto	519	240	8,5%
24029	Chiampo	1.568	695	12,5%
24030	Chiuppano	124	67	5,0%
24032	Cogollo del Cengio	147	94	4,7%
24126	Colceresa	118	72	2,0%
24034	Cornedo Vicentino	872	405	7,4%
24035	Costabissara	440	252	5,7%
24036	Creazzo	1.127	618	10,0%
24037	Crespadoro	142	61	11,0%
24038	Dueville	908	496	6,6%
24039	Enego	37	18	2,4%
24040	Fara Vicentino	138	76	3,7%
24041	Foza	9	8	1,4%
24042	Gallio	31	20	1,3%
24043	Gambellara	476	225	14,0%
24044	Gambugliano	13	10	1,6%
24046	Grisignano di Zocco	516	261	12,1%
24047	Grumolo delle Abbadesse	375	196	9,8%
24048	Isola Vicentina	582	295	5,7%
24049	Laghi	12	5	10,0%

cod. Istat	comune	Popolazione straniera residente		% sui residenti
		totale	di cui femmine	
24050	Lastebasse	15	10	7,9%
24051	Longare	280	152	5,1%
24052	Lonigo	2.375	1.160	15,1%
24053	Lugo di Vicenza	307	150	8,6%
24127	Lusiana Conco	132	71	2,9%
24055	Malo	1.058	537	7,2%
24056	Marano Vicentino	546	281	5,8%
24057	Marostica	733	405	5,2%
24063	Monte di Malo	91	52	3,3%
24060	Montebello Vicentino	734	325	11,6%
24061	Montecchio Maggiore	3.603	1.624	15,5%
24062	Montecchio Precalcino	179	94	3,6%
24064	Montegalda	204	116	6,0%
24065	Montegaldella	110	56	6,2%
24066	Monteviale	93	61	3,3%
24067	Monticello Conte Otto	492	261	5,5%
24068	Montorso Vicentino	306	134	10,1%
24070	Mussolente	447	233	5,9%
24071	Nanto	233	118	7,5%
24072	Nogarole Vicentino	21	13	1,7%
24073	Nove	296	162	6,0%
24074	Noventa Vicentina	854	428	9,6%
24075	Orgiano	235	137	7,8%
24076	Pedemonte	30	14	4,3%
24077	Pianezze	59	33	2,7%
24078	Piovene Rocchette	916	454	11,2%
24079	Pojana Maggiore	354	150	8,3%
24080	Posina	53	24	9,5%
24081	Pove del Grappa	90	52	2,8%
24082	Pozzoleone	163	80	5,9%
24083	Quinto Vicentino	355	165	6,0%
24084	Recoaro Terme	169	108	2,8%
24085	Roana	146	78	3,5%
24086	Romano d'Ezzelino	1.102	593	7,8%
24087	Rosà	1.210	582	8,3%
24088	Rossano Veneto	808	412	9,9%
24089	Rotzo	3	3	0,5%
24090	Salcedo	23	16	2,2%
24094	San Pietro Mussolino	205	90	13,3%
24096	San Vito di Leguzzano	198	106	5,5%
24091	Sandrigo	651	330	7,9%
24095	Santorso	267	148	4,8%
24097	Sarcedo	287	144	5,4%
24098	Sarego	858	389	12,8%
24099	Schiavon	104	49	4,0%
24100	Schio	4.667	2.278	12,1%

cod. Istat	comune	Popolazione straniera residente		% sui residenti
		totale	di cui femmine	
24101	Solagna	99	47	5,5%
24102	Sossano	274	127	6,5%
24103	Sovizzo	355	208	4,8%
24104	Tezze sul Brenta	1.050	546	8,1%
24105	Thiene	3.126	1.617	13,1%
24106	Tonezza del Cimone	8	6	1,6%
24107	Torrebelvicino	382	189	6,6%
24108	Torri di Quartesolo	1.036	539	8,8%
24110	Trissino	670	336	7,8%
24123	Val Liona	165	89	5,4%
24125	Valbrenta	290	146	6,0%
24111	Valdagno	2.772	1.352	10,8%
24112	Valdastico	35	17	3,0%
24113	Valli del Pasubio	96	52	3,1%
24115	Velo d'Astico	98	52	4,4%
24116	Vicenza	16.945	8.658	15,4%
24117	Villaga	75	46	4,0%
24118	Villaverla	424	213	7,0%
24119	Zanè	330	186	5,0%
24120	Zermeghedo	157	76	11,7%
24121	Zovencedo	17	10	2,1%
24122	Zugliano	270	155	4,0%
<b>Totale</b>		<b>79.498</b>	<b>40.102</b>	<b>9,3%</b>

Fonte: ISTAT. Elaborazioni Ufficio Statistica Provincia di Vicenza.

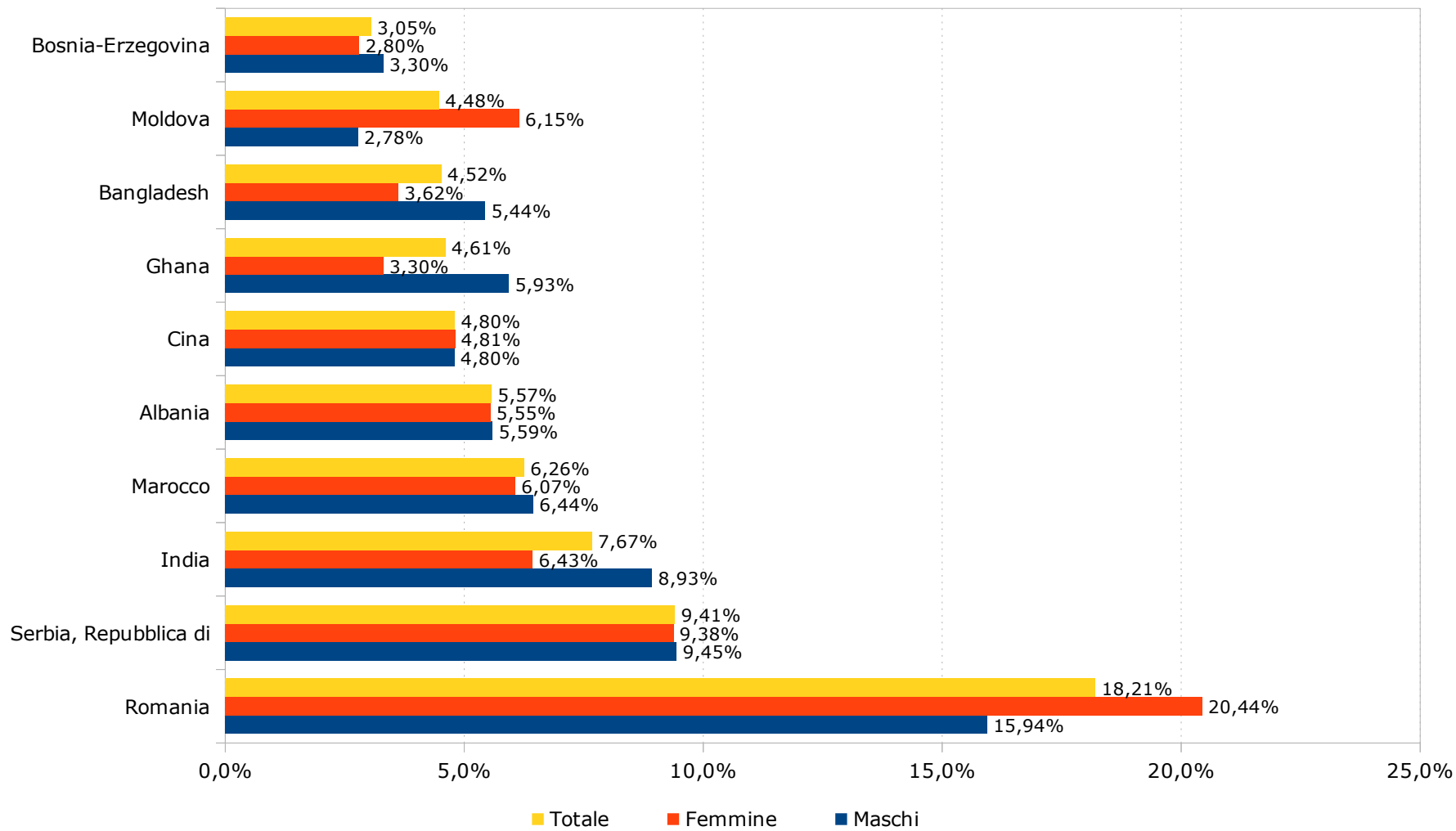
\*La popolazione al 31/12/2022 è una stima su dati provvisori. I dati definitivi saranno diffusi a dicembre con l'allineamento della popolazione al 31 dicembre con i risultati del Censimento permanente della popolazione.



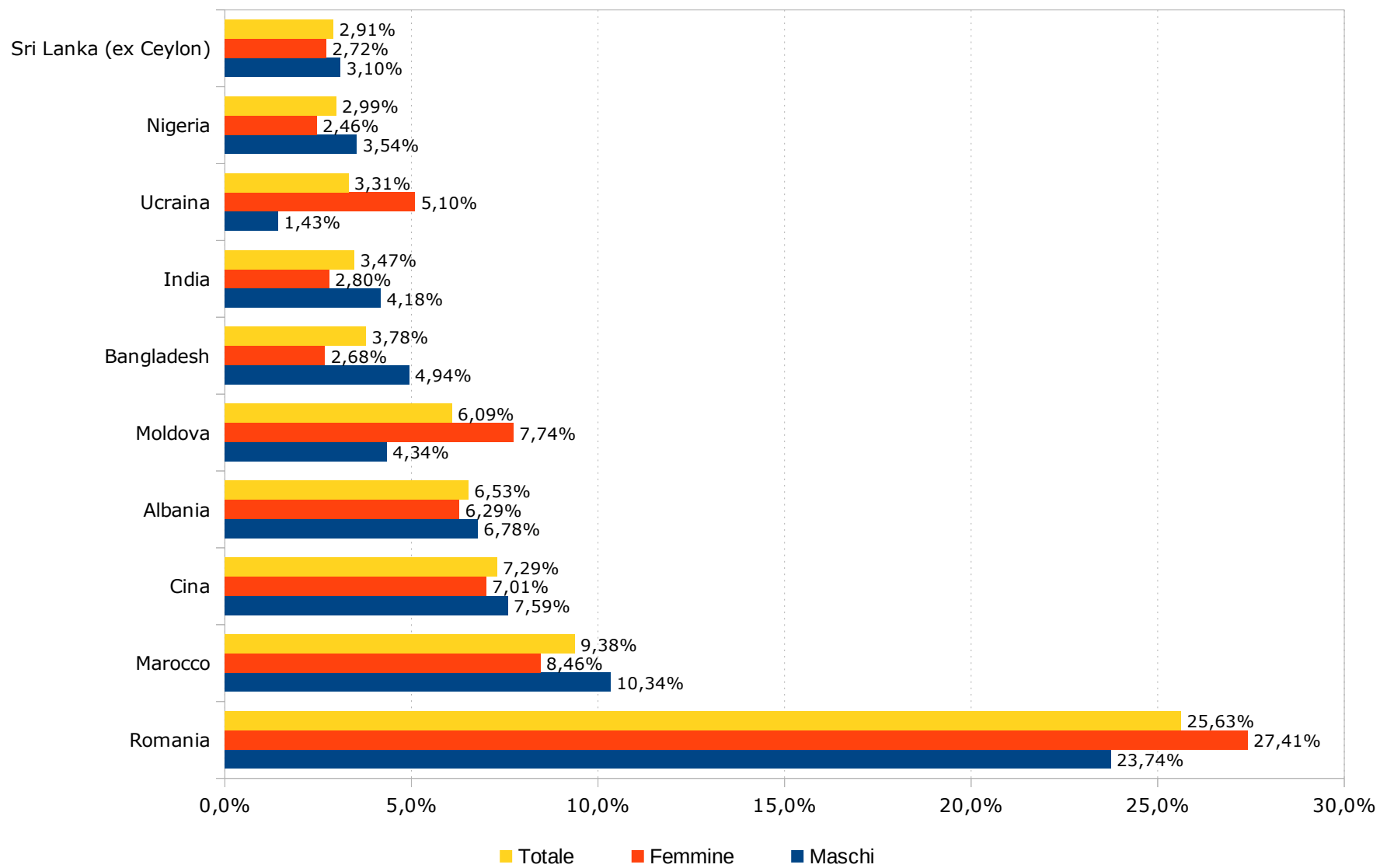
Fonte: ISTAT. Elaborazioni Ufficio Statistica Provincia di Vicenza.

**Primi dieci paesi di cittadinanza degli stranieri residenti in provincia di Vicenza, Veneto e Italia per sesso al 01/01/2022. Percentuali sul totale stranieri residenti.**

**Provincia di Vicenza**

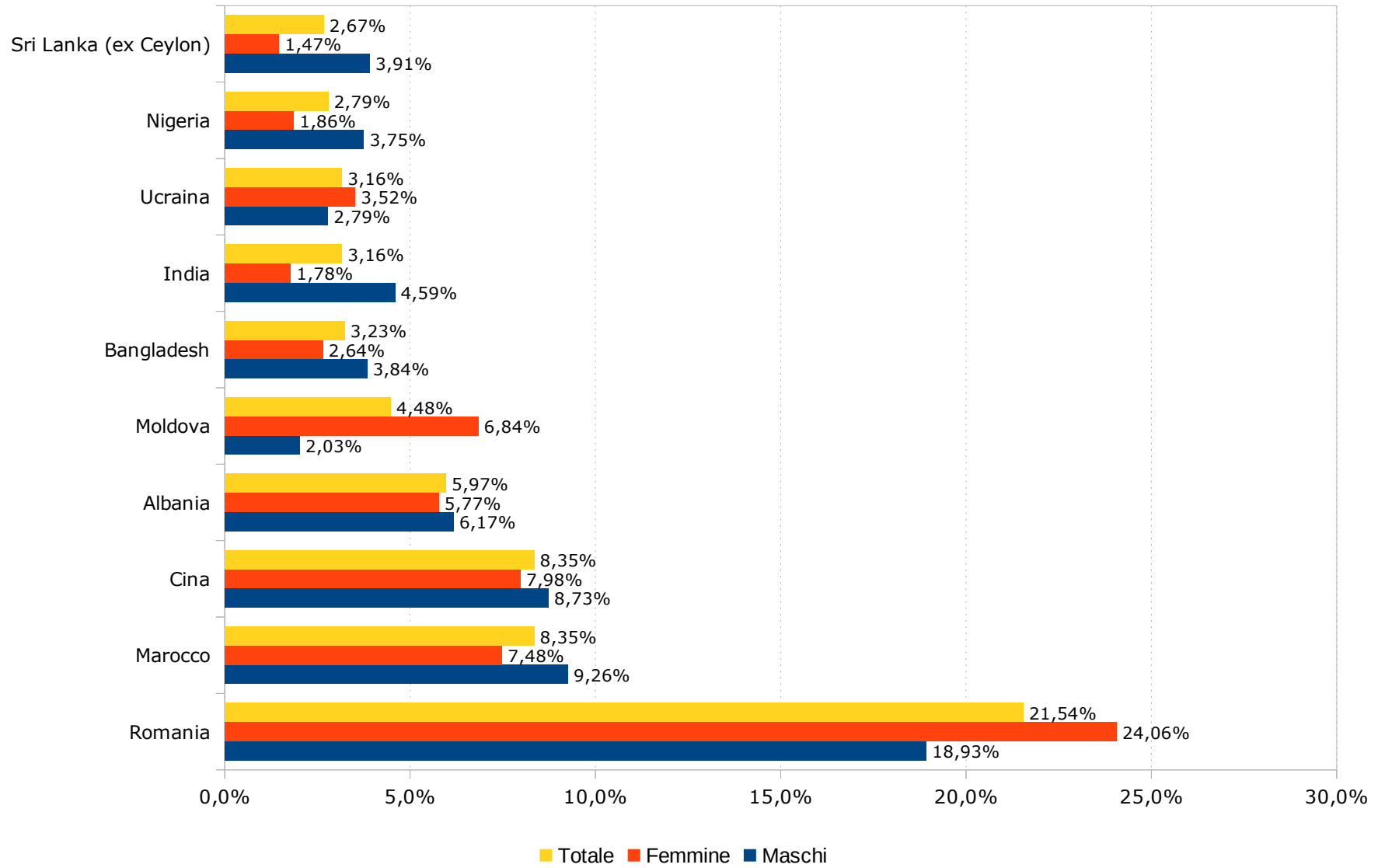


## Veneto





## Italia



## Popolazione straniera residente nei comuni della provincia di Vicenza dall'1/1/2012 all'1/1/2022

COMUNI	2012	2013	2014	2015	2016	2017	2018	2019	2020	2021	2022
24001 AGUGLIARO	80	74	76	56	38	46	37	41	42	61	61
24002 ALBETTONI	172	175	157	145	145	144	133	133	132	132	138
24003 ALONTE	129	132	123	128	128	104	86	95	97	102	94
24004 ALTAVILLA VICENTINA	1.149	1.223	1.230	1.168	1.046	1.012	1.012	951	955	947	884
24005 ALTISSIMO	260	268	238	208	197	199	180	173	149	162	153
24006 ARCUGNANO	281	292	288	295	270	259	261	277	278	335	256
24007 ARSIERO	362	343	335	322	305	290	299	288	269	267	252
24008 ARZIGNANO	5.000	5.241	5.246	4.921	4.626	4.181	4.100	4.091	4.221	4.140	4.124
24009 ASIAGO	235	267	275	273	248	254	261	274	291	266	252
24010 ASIGLIANO VENETO	83	85	71	59	66	74	72	57	74	70	58
24124 BARBARANO MOSSANO	769	811	775	732	742	721	673	680	706	661	605
24012 BASSANO DEL GRAPPA	4.665	4.906	4.974	4.816	4.620	4.287	4.221	4.154	4.088	4.045	3.916
24013 BOLZANO VICENTINO	376	379	376	351	331	330	342	344	347	446	387
24014 BREGANZE	566	583	602	580	552	501	462	481	445	432	391
24015 BRENDOLA	553	574	556	515	508	450	450	501	488	521	518
24016 BRESSANVIDO	206	208	223	225	198	175	183	176	171	185	155
24017 BROGLIANO	248	263	221	231	189	147	160	170	169	163	161
24018 CALDOGNO	759	745	764	730	746	691	715	730	734	780	750
24019 CALTRANO	143	145	149	134	123	113	95	100	99	105	121
24020 CALVENE	80	77	93	87	90	79	77	76	78	68	52
24021 CAMISANO VICENTINO	1.553	1.634	1.620	1.590	1.515	1.504	1.473	1.428	1.410	1.449	1.387
24022 CAMPIGLIA DEI BERICI	102	83	77	61	54	56	50	49	47	50	37
24024 CARRE'	322	328	308	275	261	238	232	232	240	232	226
24025 CARTIGLIANO	298	310	280	281	258	234	221	224	239	229	228
24026 CASSOLA	1.323	1.303	1.353	1.322	1.239	1.184	1.232	1.283	1.347	1.141	1.165
24027 CASTEGNERO	339	360	351	322	278	283	287	258	229	239	237
24028 CASTELGOMBERTO	710	681	671	624	590	562	565	550	555	532	519
24029 CHIAMPO	1.978	1.934	1.889	1.788	1.776	1.501	1.447	1.516	1.543	1.671	1.568
24030 CHIUPPANO	177	169	161	159	165	146	139	138	134	119	124
24032 COGOLLO DEL CENGIO	188	200	180	156	137	131	141	145	126	143	147
24126 COLCERESA	263	271	243	231	193	170	158	161	152	143	118
24034 CORNEO VICENTINO	1.200	1.254	1.238	1.124	1.082	963	942	984	920	859	872
24035 COSTABISSARA	461	489	498	470	472	456	449	471	429	488	440

COMUNI	2012	2013	2014	2015	2016	2017	2018	2019	2020	2021	2022
24036 CREAZZO	1.204	1.225	1.252	1.253	1.236	1.225	1.213	1.197	1.187	1.247	1.127
24037 CRESADORO	235	212	191	170	138	121	131	141	143	135	142
24038 DUEVILLE	958	1.060	1.081	971	920	836	803	847	887	987	908
24039 ENEGO	70	58	53	61	61	55	47	45	34	29	37
24040 FARA VICENTINO	161	164	181	166	145	127	112	129	128	130	138
24041 FOZA	4	6	5	3	4	5	7	6	7	9	9
24042 GALLIO	47	47	52	51	47	47	45	42	44	31	31
24043 GAMBELLARA	648	687	658	605	566	464	466	474	462	467	476
24044 GAMBUGLIANO	17	18	13	18	19	20	15	18	15	14	13
24046 GRISIGNANO DI ZOCCO	525	536	508	466	446	464	483	458	482	529	516
24047 GRUMOLO DELLE ABBADESSE	449	456	462	441	433	428	414	378	347	368	375
24048 ISOLA VICENTINA	608	619	633	624	607	575	601	590	601	642	582
24049 LAGHI	3	2	2	2	6	5	7	12	10	11	12
24050 LASTEBASSE	7	7	9	7	10	10	11	9	9	9	15
24051 LONGARE	320	313	317	340	341	329	329	312	327	389	280
24052 LONIGO	3.044	3.267	3.292	3.181	3.115	2.871	2.680	2.660	2.583	2.518	2.375
24053 LUGO DI VICENZA	315	329	290	300	295	280	289	313	305	305	307
24127 LUSIANA CONCO	226	230	207	204	205	162	144	142	145	138	132
24055 MALO	1.464	1.529	1.499	1.377	1.300	1.190	1.137	1.190	1.105	1.138	1.058
24056 MARANO VICENTINO	711	740	707	666	597	585	586	577	569	525	546
24057 MAROSTICA	811	869	872	829	824	804	764	764	786	770	733
24063 MONTE DI MALO	93	104	93	107	87	88	81	93	72	82	91
24060 MONTEBELLO VICENTINO	1.009	1.037	997	917	913	805	809	782	765	805	734
24061 MONTECCHIO MAGGIORE	4.025	4.174	4.083	3.894	3.689	3.363	3.169	3.369	3.431	3.505	3.603
24062 MONTECCHIO PRECALCINO	221	218	235	216	204	176	177	177	181	164	179
24064 MONTEGALDA	336	341	341	312	271	269	263	250	231	220	204
24065 MONTEGALDELLA	135	153	136	123	116	113	108	125	124	129	110
24066 MONTEVIALE	64	62	63	74	72	80	74	75	78	82	93
24067 MONTICELLO CONTE OTTO	590	601	581	540	495	448	445	463	475	590	492
24068 MONTORSO VICENTINO	470	483	456	430	376	323	311	310	309	340	306
24070 MUSSOLENTE	554	582	557	498	445	442	404	399	422	444	447
24071 NANTO	299	303	310	274	280	262	230	239	218	229	233
24072 NOGAROLE VICENTINO	36	33	31	23	17	19	20	23	21	28	21
24073 NOVE	367	378	387	371	332	298	307	330	326	307	296

COMUNI	2012	2013	2014	2015	2016	2017	2018	2019	2020	2021	2022
24074 NOVENTA VICENTINA	1.041	1.067	1.033	1.045	894	834	830	869	841	883	854
24075 ORGIANO	238	253	241	234	226	209	219	231	237	232	235
24076 PEDEMONTE	36	34	27	22	21	18	16	14	22	32	30
24077 PIANEZZE	54	52	57	56	48	53	55	53	55	60	59
24078 PIOVENE ROCCHETTE	1.090	1.114	1.068	1.005	974	897	912	949	955	919	916
24079 POIANA MAGGIORE	400	418	356	345	317	331	323	350	339	368	354
24080 POSINA	51	54	52	59	60	63	58	59	55	54	53
24081 POVE DEL GRAPPA	96	107	95	88	87	78	83	80	82	92	90
24082 POZZOLEONE	224	224	246	223	204	206	201	185	180	191	163
24083 QUINTO VICENTINO	387	387	390	377	366	342	369	389	359	385	355
24084 RECOARO TERME	191	189	169	153	158	143	158	176	167	174	169
24085 ROANA	258	272	267	253	240	222	223	181	155	151	146
24086 ROMANO D'EZZ.	1.273	1.313	1.293	1.125	1.119	1.097	1.063	1.124	1.108	1.114	1.102
24087 ROSA'	1.357	1.405	1.357	1.229	1.122	1.021	1.042	1.113	1.132	1.195	1.210
24088 ROSSANO VENETO	844	871	856	841	816	760	757	775	808	836	808
24089 ROTZO	4	6	10	8	11	5	2	4	5	4	3
24090 SALCEDO	36	36	36	27	26	25	26	24	24	27	23
24094 SAN PIETRO M.	342	350	318	291	283	232	194	202	220	236	205
24096 SAN VITO DI LEGUZ.	247	280	275	262	251	225	198	210	198	198	198
24091 SANDRIGO	660	687	673	658	670	666	658	682	652	660	651
24095 SANTORSO	386	400	403	353	300	292	281	289	266	265	267
24097 SARCEDO	234	242	253	253	244	248	235	247	261	280	287
24098 SAREGO	1.132	1.151	1.085	1.031	958	875	814	835	855	840	858
24099 SCHIAVON	114	127	122	125	113	116	118	98	118	128	104
24100 SCHIO	5.128	5.301	5.301	5.134	5.006	4.751	4.687	4.816	4.623	4.776	4.667
24101 SOLAGNA	188	199	191	197	177	157	141	136	116	96	99
24102 SOSSANO	432	436	416	388	337	297	314	306	321	291	274
24103 SOVIZZO	391	434	457	410	441	427	421	416	371	388	355
24104 TEZZE SUL BRENTA	1.315	1.369	1.380	1.212	1.139	1.075	1.033	1.024	1.009	1.081	1.050
24105 THIENE	3.337	3.481	3.578	3.602	3.477	3.210	3.080	3.148	3.072	3.132	3.126
24106 TONEZZA DEL CIMONE	14	14	18	17	18	14	13	15	14	8	8

COMUNI	2012	2013	2014	2015	2016	2017	2018	2019	2020	2021	2022
24107 TORREBELVICINO	405	422	379	325	306	303	284	371	367	355	382
24108 TORRI DI QUARTESOLO	1.139	1.184	1.177	1.168	1.075	985	986	1.003	1.023	1.066	1.036
24110 TRISSINO	874	888	890	819	819	715	653	687	682	712	670
24123 VAL LIONA	213	215	213	196	186	186	178	183	164	166	165
24125 VALBRENTA	533	521	494	415	375	355	337	337	336	296	290
24111 VALDAGNO	2.729	2.782	2.712	2.608	2.430	2.275	2.256	2.333	2.485	2.742	2.772
24112 VALDASTICO	86	87	79	64	60	60	53	60	63	50	35
24113 VALLI DEL PASUBIO	134	135	137	104	97	96	93	79	82	80	96
24115 VELO D'ASTICO	172	180	196	180	165	149	133	109	106	94	98
24116 VICENZA	16.867	17.851	18.402	18.126	17.583	16.896	16.212	16.144	16.308	17.417	16.945
24117 VILLAGA	105	109	117	101	96	85	80	91	86	89	75
24118 VILLAVERLA	580	577	539	509	469	466	432	445	441	470	424
24119 ZANE'	349	333	329	335	308	282	293	286	312	342	330
24120 ZERMEGHEDO	230	253	232	213	217	209	187	196	182	167	157
24121 ZOVENCEDO	38	48	44	43	31	27	28	24	22	22	17
24122 ZUGLIANO	394	387	412	354	348	345	320	301	297	298	270
<b>TOTALE</b>	<b>91.404</b>	<b>94.895</b>	<b>94.570</b>	<b>90.476</b>	<b>86.468</b>	<b>81.097</b>	<b>78.886</b>	<b>79.819</b>	<b>79.609</b>	<b>81.961</b>	<b>79.498</b>

Fonte: ISTAT. Elaborazioni Ufficio Statistica Provincia di Vicenza.

**Percentuale popolazione straniera su popolazione residente nei comuni della provincia di Vicenza al 1 gennaio degli anni 2002-2007-2012-2017-2022.**

COMUNI	2002	2007	2012	2017	2022
24001 AGUGLIARO	5,5%	5,9%	5,6%	3,2%	4,3%
24002 ALBETTONE	3,6%	8,8%	8,3%	6,9%	7,0%
24003 ALONTE	1,4%	6,1%	7,8%	6,3%	5,9%
24004 ALTAVILLA VICENTINA	4,7%	8,3%	9,7%	8,5%	7,5%
24005 ALTISSIMO	14,4%	14,6%	11,4%	9,0%	7,1%
24006 ARCUGNANO	2,2%	3,3%	3,5%	3,3%	3,3%
24007 ARSIERO	5,7%	10,0%	11,0%	9,3%	8,3%
24008 ARZIGNANO	9,9%	18,4%	19,6%	16,4%	16,4%
24009 ASIAGO	1,7%	2,8%	3,7%	4,0%	4,0%
24010 ASIGLIANO VENETO	4,2%	10,8%	9,4%	8,6%	6,9%
24124 BARBARANO MOSSANO	5,7%	9,5%	12,1%	11,3%	9,8%
24012 BASSANO DEL GRAPPA	4,8%	8,2%	10,8%	9,9%	9,3%
24013 BOLZANO VICENTINO	2,4%	4,7%	5,8%	5,1%	6,0%
24014 BREGANZE	2,9%	5,7%	6,5%	5,8%	4,7%
24015 BRENDOLA	3,5%	6,7%	8,2%	6,8%	7,8%
24016 BRESSANVIDO	3,7%	5,3%	6,6%	5,5%	4,9%
24017 BROGLIANO	2,8%	5,6%	6,3%	3,7%	4,0%
24018 CALDOGNO	2,5%	5,8%	6,7%	6,2%	6,6%
24019 CALTRANO	5,4%	6,6%	5,4%	4,5%	4,8%
24020 CALVENE	3,4%	6,0%	6,0%	5,9%	4,0%
24021 CAMISANO VICENTINO	5,4%	10,9%	14,5%	13,4%	12,4%
24022 CAMPIGLIA DEI BERICI	1,2%	3,8%	5,7%	3,3%	2,2%
24024 CARRE'	5,6%	9,2%	8,8%	6,5%	6,5%
24025 CARTIGLIANO	2,6%	7,0%	7,8%	6,2%	6,1%
24026 CASSOLA	3,9%	7,8%	9,3%	8,1%	7,7%
24027 CASTEGNERO	6,0%	9,1%	11,7%	9,7%	8,3%
24028 CASTELGOMBERTO	4,5%	10,8%	11,6%	9,3%	8,5%
24029 CHIAMPO	7,5%	12,2%	15,3%	11,8%	12,5%
24030 CHIUPPANO	3,5%	5,8%	6,7%	5,7%	5,0%
24032 COGOLLO DEL CENGIO	3,8%	5,4%	5,5%	4,1%	4,7%
24126 COLCERESA	2,0%	4,7%	4,3%	2,8%	2,0%
24034 CORNEDO VICENTINO	4,8%	9,0%	10,0%	8,0%	7,4%
24035 COSTABISSARA	2,6%	5,3%	6,4%	6,0%	5,7%
24036 CREAZZO	4,5%	8,5%	10,9%	10,9%	10,0%
24037 CRESPADORO	13,7%	14,3%	16,0%	9,4%	11,0%
24038 DUEVILLE	2,9%	5,4%	6,9%	6,0%	6,6%
24039 ENEGO	2,1%	2,8%	3,9%	3,3%	2,4%
24040 FARA VICENTINO	2,4%	3,3%	4,1%	3,4%	3,7%
24041 FOZA	0,8%	0,3%	0,6%	0,7%	1,4%
24042 GALLIO	0,8%	1,3%	1,9%	2,0%	1,3%
24043 GAMBELLARA	8,1%	16,4%	19,2%	13,8%	14,0%
24044 GAMBUGLIANO	1,9%	3,4%	2,0%	2,4%	1,6%
24046 GRISIGNANO DI ZOCCO	3,9%	7,7%	12,2%	10,8%	12,1%
24047 GRUMOLO DELLE ABBADESSE	5,4%	10,1%	11,9%	11,5%	9,8%
24048 ISOLA VICENTINA	3,1%	5,3%	6,3%	5,6%	5,7%

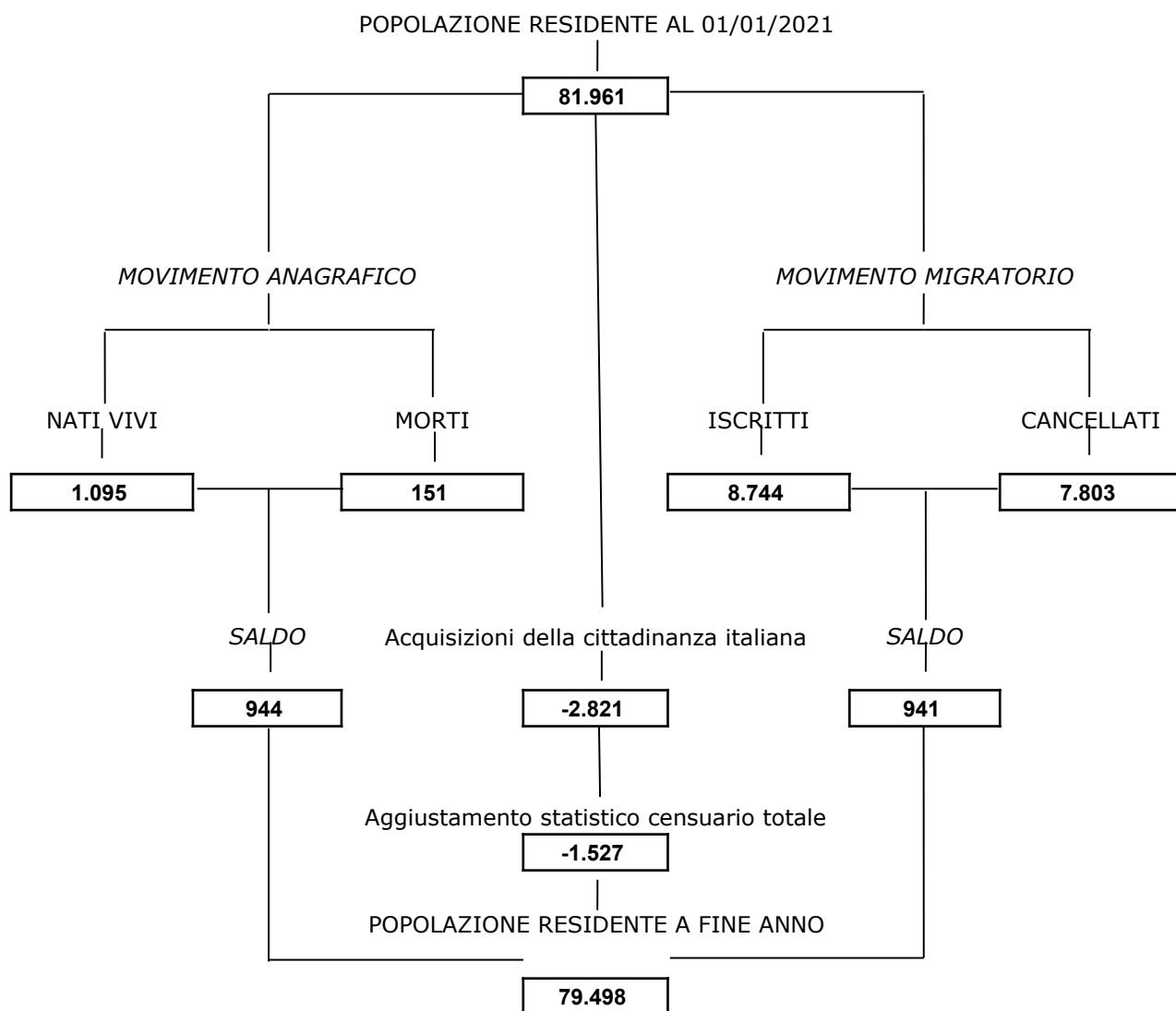
COMUNI	2002	2007	2012	2017	2022
24049 LAGHI	0,0%	7,9%	2,4%	3,8%	10,0%
24050 LASTEBASSE	0,4%	3,3%	3,0%	4,9%	7,9%
24051 LONGARE	2,6%	3,7%	5,6%	5,8%	5,1%
24052 LONIGO	7,3%	15,4%	19,3%	17,7%	15,1%
24053 LUGO DI VICENZA	4,7%	7,8%	8,4%	7,7%	8,6%
24127 LUSIANA CONCO	5,0%	5,2%	4,5%	3,4%	2,9%
24055 MALO	4,0%	8,6%	10,0%	8,1%	7,2%
24056 MARANO VICENTINO	3,3%	6,5%	7,3%	6,1%	5,8%
24057 MAROSTICA	2,1%	4,8%	5,9%	5,7%	5,2%
24063 MONTE DI MALO	2,2%	3,6%	3,2%	3,1%	3,3%
24060 MONTEBELLO VICENTINO	7,8%	14,2%	15,4%	12,4%	11,6%
24061 MONTECCHIO MAGGIORE	6,4%	14,4%	17,2%	14,6%	15,5%
24062 MONTECCHIO PRECALCINO	2,9%	4,7%	4,4%	3,5%	3,6%
24064 MONTEGALDA	3,6%	7,5%	10,0%	7,9%	6,0%
24065 MONTEGALDELLA	4,2%	6,0%	7,5%	6,3%	6,2%
24066 MONTEVIALE	2,0%	3,4%	2,4%	2,8%	3,3%
24067 MONTICELLO CONTE OTTO	2,5%	5,5%	6,5%	5,0%	5,5%
24068 MONTORSO VICENTINO	7,7%	13,7%	14,6%	10,4%	10,1%
24070 MUSSOLENTE	4,9%	7,7%	7,2%	5,8%	5,9%
24071 NANTO	6,7%	7,1%	9,6%	8,4%	7,5%
24072 NOGAROLE VICENTINO	4,1%	4,7%	3,1%	1,6%	1,7%
24073 NOVE	2,9%	5,7%	7,2%	6,0%	6,0%
24074 NOVENTA VICENTINA	3,9%	9,0%	11,7%	9,4%	9,6%
24075 ORGIANO	3,7%	7,7%	7,5%	7,0%	7,8%
24076 PEDEMONTE	4,3%	3,6%	4,7%	2,4%	4,3%
24077 PIANEZZE	1,2%	1,9%	2,6%	2,4%	2,7%
24078 PIOVENE ROCCHETTE	6,3%	11,1%	13,1%	10,8%	11,2%
24079 POIANA MAGGIORE	3,6%	7,7%	9,0%	7,7%	8,3%
24080 POSINA	10,1%	8,8%	8,8%	11,3%	9,5%
24081 POVE DEL GRAPPA	1,7%	4,1%	3,1%	2,5%	2,8%
24082 POZZOLEONE	3,4%	6,3%	8,1%	7,5%	5,9%
24083 QUINTO VICENTINO	3,6%	5,9%	6,7%	5,9%	6,0%
24084 RECOARO TERME	2,9%	3,1%	2,8%	2,3%	2,8%
24085 ROANA	1,8%	3,8%	6,0%	5,1%	3,5%
24086 ROMANO D'EEZZ.	3,6%	6,7%	8,7%	7,6%	7,8%
24087 ROSA'	4,6%	8,0%	9,6%	7,1%	8,3%
24088 ROSSANO VENETO	3,1%	8,3%	10,6%	9,4%	9,9%
24089 ROTZO	0,4%	0,7%	0,6%	0,8%	0,5%
24090 SALCEDO	3,0%	3,3%	3,5%	2,4%	2,2%
24094 SAN PIETRO M.	17,7%	23,1%	21,1%	14,5%	13,3%
24096 SAN VITO DI LEGUZ.	3,4%	6,1%	6,9%	6,3%	5,5%
24091 SANDRIGO	2,8%	6,3%	7,8%	8,0%	7,9%
24095 SANTORSO	3,9%	6,4%	6,6%	5,1%	4,8%
24097 SARCEDO	2,1%	3,9%	4,4%	4,7%	5,4%
24098 SAREGO	6,3%	14,5%	17,0%	13,1%	12,8%
24099 SCHIAVON	1,1%	4,3%	4,4%	4,4%	4,0%
24100 SCHIO	5,3%	10,1%	13,0%	12,1%	12,1%
24101 SOLAGNA	7,7%	11,3%	9,9%	8,4%	5,5%

COMUNI	2002	2007	2012	2017	2022
24102 SOSSANO	4,8%	8,7%	9,8%	6,9%	6,5%
24103 SOVIZZO	3,1%	4,1%	5,5%	5,7%	4,8%
24104 TEZZE SUL BRENTA	3,6%	8,4%	10,4%	8,4%	8,1%
24105 THIENE	5,0%	11,4%	14,3%	13,4%	13,1%
24106 TONEZZA DEL CIMONE	1,6%	3,3%	2,4%	2,7%	1,6%
24107 TORREBELVICINO	5,6%	6,9%	6,7%	5,2%	6,6%
24108 TORRI DI QUARTESOLO	4,6%	7,3%	9,7%	8,5%	8,8%
24110 TRISSINO	4,0%	8,7%	10,1%	8,2%	7,8%
24123 VAL LIONA	7,0%	8,8%	7,0%	6,2%	5,4%
24125 VALBRENTA	7,8%	9,6%	9,9%	6,8%	6,0%
24111 VALDAGNO	5,1%	8,6%	10,2%	8,9%	10,8%
24112 VALDASTICO	4,6%	6,8%	6,2%	4,7%	3,0%
24113 VALLI DEL PASUBIO	4,6%	5,5%	4,0%	3,0%	3,1%
24115 VELO D'ASTICO	5,2%	6,7%	7,1%	6,2%	4,4%
24116 VICENZA	5,8%	12,1%	15,0%	15,2%	15,4%
24117 VILLAGA	2,9%	4,4%	5,4%	4,4%	4,0%
24118 VILLAVERLA	4,5%	7,7%	9,4%	7,6%	7,0%
24119 ZANE'	2,7%	4,7%	5,3%	4,3%	5,0%
24120 ZERMEGHEDO	12,1%	16,8%	16,8%	15,0%	11,7%
24121 ZOVENCEDO	9,7%	7,0%	4,7%	3,6%	2,1%
24122 ZUGLIANO	2,9%	5,0%	5,8%	5,0%	4,0%
<b>TOTALE</b>	<b>4,7%</b>	<b>8,9%</b>	<b>10,6%</b>	<b>9,4%</b>	<b>9,3%</b>

Fonte: ISTAT. Elaborazioni Ufficio Statistica Provincia di Vicenza.



**Schema del bilancio demografico della popolazione straniera provinciale.  
Periodo 01/01/2021– 31/12/2021**



Fonte: ISTAT. Elaborazioni Ufficio Statistica Provincia di Vicenza.

**Popolazione straniera residente in provincia di Vicenza per classe di età e sesso al 01/01/2022.**

Età	Maschi	Femmine	Totale
<5	2.675	2.522	5.197
5-9	2.615	2.518	5.133
10-14	2.294	2.149	4.443
15-19	1.938	1.652	3.590
20-24	2.609	1.830	4.439
25-29	3.475	2.982	6.457
30-34	3.933	3.971	7.904
35-39	4.357	4.488	8.845
40-44	4.345	4.266	8.611
45-49	3.675	3.812	7.487
50-54	2.931	3.218	6.149
55-59	2.014	2.460	4.474
60-64	1.189	1.959	3.148
65-69	702	1.120	1.822
70-74	341	611	952
75-79	151	262	413
80-84	94	165	259
85-89	44	89	133
90-94	11	17	28
95-99	2	10	12
>=100	1	1	2
<b>TOTALE</b>	<b>39.396</b>	<b>40.102</b>	<b>79.498</b>

Fonte: ISTAT. Elaborazioni Ufficio Statistica Provincia di Vicenza.