

**Numero di famiglie e numero medio<sup>1</sup> di componenti per famiglia nei comuni della provincia di Vicenza al 31/12. Anni 2003-2010. (pre-censuaria)**

Codice	Descrizione Comune	2003		2004		2005		2006		2007		2008		2009		2010	
		Famiglie	N° medio	Famiglie	N° medio	Famiglie	N° medio	Famiglie	N° medio	Famiglie	N° medio	Famiglie	N° medio	Famiglie	N° medio	Famiglie	N° medio
24001	Agugliaro	473	2,66	505	2,6	518	2,56	526	2,57	536	2,53	546	2,52	555	2,54	554	2,56
24002	Albettonne	702	2,92	711	2,9	717	2,91	732	2,89	752	2,84	758	2,85	758	2,83	752	2,8
24003	Alonte	480	2,76	523	2,74	565	2,68	569	2,71	581	2,72	596	2,73	599	2,71	598	2,74
24004	Altavilla Vicentina	4.049	2,51	4.262	2,48	4.416	2,45	4.485	2,45	4.641	2,42	4.793	2,4	4.824	2,4	4.912	2,39
24005	Altissimo	817	2,85	826	2,78	849	2,78	851	2,75	850	2,77	850	2,74	851	2,7	844	2,73
24006	Arcugnano	2.638	2,77	2.711	2,77	2.784	2,72	2.860	2,7	2.890	2,68	2.941	2,66	2.966	2,65	2.987	2,66
24007	Arsiero	1.354	2,47	1.358	2,53	1.355	2,48	1.362	2,46	1.367	2,46	1.353	2,45	1.347	2,44	1.351	2,4
24008	Arzignano	9.661	2,5	9.992	2,46	10.138	2,47	10.260	2,46	10.356	2,44	10.553	2,42	10.626	2,42	10.805	2,4
24009	Asiago	2.662	2,44	2.732	2,37	2.701	2,38	2.724	2,35	2.735	2,34	2.754	2,31	2.764	2,3	2.779	2,28
24010	Asigliano Veneto	299	3	312	2,97	315	2,94	324	2,9	317	2,88	321	2,85	323	2,75	323	2,76
24011	Barbarano Vicentino	1.420	2,8	1.448	2,79	1.480	2,77	1.492	2,76	1.546	2,75	1.584	2,72	1.615	2,7	1.635	2,72
24012	Bassano del Grappa	16.427	2,44	16.932	2,4	17.234	2,39	17.377	2,37	17.640	2,35	18.107	2,31	18.346	2,29	18.818	2,26
24013	Bolzano Vicentino	2.101	2,75	2.187	2,72	2.257	2,69	2.330	2,66	2.377	2,64	2.431	2,63	2.452	2,63	2.482	2,62
24014	Breganze	2.831	2,83	2.881	2,82	2.925	2,8	2.997	2,77	3.064	2,74	3.127	2,72	3.138	2,72	3.167	2,7
24015	Brendola	2.232	2,76	2.288	2,74	2.301	2,73	2.317	2,72	2.383	2,69	2.420	2,66	2.437	2,64	2.474	2,63
24016	Bressanvido	1.016	2,88	1.023	2,91	1.042	2,9	1.055	2,85	1.083	2,83	1.109	2,8	1.111	2,82	1.114	2,81
24017	Brogliono	1.175	2,67	1.221	2,65	1.301	2,6	1.357	2,58	1.421	2,52	1.460	2,54	1.497	2,53	1.518	2,53
24018	Caldogno	3.770	2,76	3.833	2,75	3.901	2,72	3.977	2,69	4.047	2,67	4.138	2,66	4.212	2,65	4.250	2,63
24019	Caltrano	1.010	2,57	1.023	2,56	1.023	2,55	1.024	2,58	1.040	2,52	1.044	2,53	1.040	2,52	1.055	2,47
24020	Calvene	517	2,52	527	2,48	530	2,48	534	2,47	529	2,5	529	2,49	538	2,46	548	2,43
24021	Camisano Vicentino	3.093	2,85	3.242	2,8	3.364	2,78	3.425	2,74	3.682	2,68	3.810	2,68	3.877	2,67	3.944	2,65
24022	Campiglia dei Berici	632	2,78	632	2,78	638	2,76	639	2,74	648	2,73	659	2,67	674	2,65	673	2,65
24023	Campolongo sul Brenta	329	2,57	329	2,56	330	2,56	329	2,55	329	2,51	330	2,49	328	2,52	328	2,53
24024	Carrè	1.291	2,63	1.290	2,64	1.326	2,63	1.356	2,59	1.392	2,56	1.411	2,55	1.435	2,55	1.444	2,54
24025	Cartigliano	1.175	3	1.190	2,97	1.207	2,95	1.248	2,9	1.258	2,9	1.300	2,88	1.323	2,87	1.348	2,8
24026	Cassola	4.808	2,71	4.932	2,68	5.024	2,66	5.123	2,64	5.223	2,62	5.337	2,61	5.396	2,61	5.514	2,59
24027	Castegnero	937	2,81	956	2,8	977	2,78	991	2,77	1.000	2,72	1.009	2,73	1.017	2,73	1.052	2,7
24028	Castelgomberto	2.136	2,69	2.183	2,67	2.228	2,67	2.274	2,66	2.292	2,67	2.310	2,66	2.317	2,67	2.324	2,66
24029	Chiampo	4.420	2,8	4.511	2,77	4.577	2,73	4.616	2,72	4.653	2,7	4.731	2,68	4.782	2,68	4.839	2,66
24030	Chiuppano	1.021	2,57	1.030	2,55	1.037	2,53	1.032	2,55	1.042	2,52	1.049	2,5	1.054	2,49	1.068	2,47
24031	Cison del Grappa	469	2,27	477	2,22	465	2,24	466	2,22	462	2,23	456	2,25	453	2,21	448	2,17
24032	Cogollo del Cengio	1.297	2,64	1.312	2,63	1.307	2,63	1.307	2,64	1.324	2,62	1.329	2,61	1.332	2,58	1.324	2,59
24033	Conco	901	2,47	913	2,46	918	2,45	910	2,49	920	2,46	921	2,43	912	2,45	912	2,41
24034	Cornedo Vicentino	4.112	2,66	4.277	2,65	4.372	2,63	4.367	2,65	4.415	2,65	4.578	2,59	4.585	2,59	4.623	2,59
24035	Costabissara	2.160	2,72	2.267	2,66	2.358	2,64	2.426	2,6	2.604	2,56	2.692	2,53	2.743	2,53	2.835	2,51
24036	Creazzo	4.108	2,59	4.203	2,58	4.263	2,55	4.331	2,51	4.420	2,49	4.493	2,46	4.550	2,45	4.585	2,44
24037	Crespadoro	576	2,68	590	2,68	586	2,65	583	2,63	582	2,59	585	2,58	588	2,59	588	2,57
24038	Dueville	4.860	2,74	4.971	2,71	5.027	2,68	5.128	2,64	5.276	2,6	5.341	2,59	5.378	2,59	5.446	2,56
24039	Enego	909	2,16	898	2,17	897	2,15	896	2,12	902	2,11	920	2,09	907	2,09	898	2,08
24040	Fara Vicentino	1.408	2,76	1.433	2,73	1.439	2,71	1.468	2,69	1.478	2,68	1.513	2,64	1.518	2,62	1.532	2,61
24041	Foza	272	2,67	277	2,62	287	2,54	291	2,52	291	2,57	293	2,54	295	2,5	294	2,47

Codice	Descrizione Comune	2003		2004		2005		2006		2007		2008		2009		2010	
		Famiglie	N° medio	Famiglie	N° medio	Famiglie	N° medio	Famiglie	N° medio	Famiglie	N° medio	Famiglie	N° medio	Famiglie	N° medio	Famiglie	N° medio
24042	Gallio	916	2,59	930	2,58	943	2,55	958	2,52	981	2,5	989	2,5	1.007	2,46	1.020	2,43
24043	Gambellara	1.207	2,68	1.229	2,66	1.225	2,66	1.228	2,65	1.255	2,62	1.278	2,59	1.313	2,55	1.356	2,48
24044	Gambugliano	282	2,78	289	2,76	294	2,7	303	2,71	302	2,75	305	2,74	306	2,75	306	2,75
24045	Grancona	630	2,75	648	2,72	670	2,68	704	2,66	717	2,63	719	2,61	731	2,57	734	2,57
24046	Grisignano di Zocco	1.490	2,86	1.515	2,82	1.520	2,82	1.517	2,81	1.547	2,8	1.556	2,77	1.560	2,75	1.580	2,74
24047	Grumolo delle Abbadesse	1.256	2,78	1.297	2,76	1.320	2,77	1.335	2,75	1.370	2,72	1.395	2,68	1.401	2,7	1.413	2,69
24048	Isola Vicentina	2.968	2,74	3.040	2,71	3.124	2,7	3.222	2,67	3.315	2,64	3.436	2,61	3.532	2,58	3.618	2,58
24049	Laghi	65	2,02	65	1,98	65	1,98	65	2,05	67	1,96	66	1,97	61	2,1	60	2,12
24050	Lastebasse	118	2,08	117	2,12	122	2	121	2,02	115	2,04	114	2,03	119	1,99	114	2,03
24051	Longare	2.027	2,72	2.066	2,68	2.078	2,65	2.109	2,61	2.149	2,59	2.168	2,57	2.185	2,57	2.227	2,53
24052	Lonigo	5.382	2,68	5.352	2,78	5.367	2,82	5.428	2,82	5.536	2,84	5.528	2,85	5.630	2,83	5.736	2,82
24053	Lugo di Vicenza	1.474	2,53	1.418	2,67	1.484	2,54	1.477	2,53	1.521	2,49	1.509	2,5	1.518	2,48	1.522	2,48
24054	Lusiana	1.187	2,43	1.195	2,43	1.209	2,41	1.208	2,38	1.208	2,35	1.210	2,33	1.215	2,33	1.212	2,32
24055	Malo	4.828	2,67	4.981	2,64	5.095	2,64	5.220	2,63	5.383	2,61	5.513	2,59	5.725	2,52	5.645	2,57
24056	Marano Vicentino	3.523	2,59	3.589	2,57	3.632	2,57	3.697	2,56	3.745	2,56	3.808	2,53	3.877	2,52	3.905	2,52
24057	Marostica	4.921	2,66	5.042	2,62	5.109	2,61	5.202	2,57	5.349	2,53	5.406	2,51	5.508	2,49	5.583	2,46
24058	Mason Vicentino	1.182	2,77	1.231	2,72	1.244	2,69	1.267	2,68	1.289	2,66	1.311	2,64	1.331	2,62	1.358	2,6
24059	Molvena	866	2,83	911	2,78	929	2,76	945	2,74	971	2,71	983	2,69	989	2,65	994	2,63
24060	Montebello Vicentino	2.146	2,73	2.217	2,69	2.271	2,67	2.340	2,63	2.399	2,61	2.433	2,63	2.457	2,64	2.459	2,64
24061	Montecchio Maggiore	8.257	2,65	8.457	2,64	8.640	2,63	8.747	2,6	8.952	2,58	9.159	2,58	9.270	2,57	9.256	2,56
24062	Montecchio Precalcino	1.712	2,67	1.746	2,67	1.751	2,66	1.776	2,63	1.827	2,59	1.861	2,59	1.924	2,54	1.892	2,55
24063	Monte di Malo	1.069	2,66	1.072	2,69	1.068	2,71	1.073	2,69	1.091	2,67	1.095	2,64	1.093	2,61	1.114	2,59
24064	Montegalda	1.025	3,06	1.039	3,02	1.066	2,96	1.074	2,96	1.110	2,96	1.211	2,75	1.222	2,73	1.236	2,67
24065	Montegaldelta	599	2,93	609	2,89	617	2,9	625	2,91	628	2,89	638	2,85	633	2,86	635	2,86
24066	Monteviale	812	2,54	821	2,55	848	2,53	880	2,5	920	2,46	985	2,43	1.045	2,4	1.062	2,42
24067	Monticello Conte Otto	3.342	2,69	3.379	2,66	3.435	2,63	3.509	2,58	3.591	2,57	3.602	2,55	3.636	2,54	3.674	2,52
24068	Montorso Vicentino	1.083	2,72	1.104	2,69	1.128	2,68	1.148	2,72	1.157	2,7	1.177	2,7	1.173	2,7	1.178	2,7
24069	Mossano	545	2,82	554	2,98	565	2,84	580	2,8	590	2,77	600	2,78	611	2,71	607	2,71
24070	Mussolente	2.434	2,89	2.518	2,86	2.607	2,82	2.680	2,79	2.763	2,75	2.814	2,73	2.851	2,7	2.876	2,7
24071	Nanto	895	2,77	951	2,74	988	2,68	1.022	2,68	1.098	2,63	1.126	2,61	1.161	2,59	1.172	2,61
24072	Nogarole Vicentino	376	2,73	383	2,75	371	2,83	385	2,82	400	2,77	409	2,75	404	2,76	412	2,77
24073	Nove	1.734	2,82	1.777	2,8	1.762	2,83	1.796	2,78	1.830	2,72	1.850	2,7	1.880	2,69	1.918	2,65
24074	Noventa Vicentina	3.302	2,51	3.354	2,51	3.366	2,52	3.400	2,52	3.460	2,5	3.517	2,49	3.524	2,47	3.594	2,46
24075	Orgiano	1.083	2,87	1.098	2,86	1.114	2,83	1.111	2,81	1.128	2,77	1.152	2,74	1.146	2,74	1.141	2,73
24076	Pedemonte	321	2,37	312	2,41	318	2,37	316	2,35	317	2,36	315	2,35	317	2,34	317	2,31
24077	Pianezze	664	2,83	682	2,84	690	2,83	710	2,78	746	2,73	765	2,7	780	2,64	807	2,58
24078	Piovene Rocchette	3.194	2,49	3.269	2,45	3.290	2,46	3.305	2,45	3.341	2,44	3.422	2,42	3.465	2,4	3.467	2,41
24079	Pojana Maggiore	1.470	2,95	1.488	2,93	1.519	2,91	1.537	2,88	1.566	2,84	1.589	2,83	1.614	2,8	1.625	2,78
24080	Posina	314	2,24	299	2,3	297	2,22	294	2,2	292	2,2	293	2,17	277	2,13	276	2,15
24081	Pove del Grappa	1.108	2,67	1.124	2,66	1.116	2,7	1.128	2,68	1.154	2,65	1.181	2,62	1.183	2,62	1.191	2,64
24082	Pozzoleone	876	3,02	897	2,96	898	2,95	923	2,9	951	2,88	986	2,85	1.018	2,77	1.025	2,76
24083	Quinto Vicentino	1.734	2,84	1.772	2,82	1.855	2,81	1.926	2,78	2.013	2,74	2.061	2,72	2.103	2,71	2.144	2,68

Codice	Descrizione Comune	2003		2004		2005		2006		2007		2008		2009		2010	
		Famiglie	N° medio	Famiglie	N° medio	Famiglie	N° medio	Famiglie	N° medio	Famiglie	N° medio	Famiglie	N° medio	Famiglie	N° medio	Famiglie	N° medio
24084	Recoaro Terme	2.874	2,52	2.860	2,51	2.837	2,49	2.812	2,48	2.821	2,47	2.815	2,45	2.817	2,42	2.835	2,4
24085	Roana	1.717	2,28	1.773	2,24	1.813	2,21	1.864	2,17	1.908	2,15	1.957	2,13	2.022	2,09	2.039	2,09
24086	Romano d'Ezzelino	5.148	2,76	5.220	2,74	5.257	2,71	5.294	2,71	5.336	2,71	5.418	2,7	5.458	2,68	5.461	2,67
24087	Rosà	4.373	2,92	4.480	2,89	4.544	2,88	4.586	2,87	4.688	2,86	4.809	2,85	4.845	2,84	4.910	2,83
24088	Rossano Veneto	2.416	2,78	2.516	2,75	2.607	2,73	2.705	2,69	2.831	2,66	2.889	2,67	2.928	2,67	2.992	2,64
24089	Rotzo	235	2,51	240	2,45	244	2,43	253	2,4	250	2,42	253	2,39	262	2,38	267	2,37
24090	Salcedo	365	2,87	368	2,85	371	2,81	374	2,76	374	2,77	381	2,71	387	2,64	394	2,59
24091	Sandrigo	2.907	2,74	2.962	2,72	3.031	2,69	3.096	2,66	3.156	2,64	3.208	2,64	3.262	2,61	3.313	2,59
24092	San Germano dei Berici	406	2,8	411	2,81	412	2,82	423	2,75	433	2,66	431	2,69	439	2,66	439	2,66
24093	San Nazario	773	2,37	767	2,39	755	2,41	728	2,46	723	2,48	737	2,49	731	2,48	724	2,47
24094	San Pietro Mussolino	503	3,04	524	3,01	541	2,94	544	2,93	536	2,96	554	2,9	559	2,89	553	2,93
24095	Santorso	2.118	2,58	2.140	2,58	2.189	2,55	2.235	2,54	2.270	2,51	2.289	2,5	2.332	2,48	2.356	2,46
24096	San Vito di Leguzzano	1.398	2,55	1.419	2,57	1.421	2,56	1.428	2,53	1.455	2,51	1.439	2,52	1.432	2,5	1.439	2,49
24097	Sarcedo	1.890	2,76	1.938	2,73	1.960	2,71	1.989	2,69	2.021	2,65	2.037	2,62	2.047	2,6	2.049	2,59
24098	Sarego	2.045	2,78	2.074	2,78	2.115	2,76	2.172	2,75	2.240	2,72	2.337	2,7	2.397	2,7	2.412	2,7
24099	Schiavon	807	2,97	824	2,96	859	2,9	881	2,86	920	2,79	937	2,79	937	2,78	967	2,69
24100	Schio	15.865	2,38	16.163	2,36	16.144	2,36	16.186	2,36	16.438	2,34	16.737	2,32	16.898	2,31	16.973	2,3
24101	Solagna	700	2,56	714	2,55	727	2,56	736	2,56	739	2,55	744	2,55	763	2,51	759	2,49
24102	Sossano	1.455	2,84	1.466	2,84	1.497	2,8	1.536	2,78	1.559	2,76	1.579	2,75	1.605	2,72	1.614	2,73
24103	Sovizzo	2.162	2,71	2.247	2,66	2.312	2,63	2.435	2,61	2.559	2,57	2.647	2,53	2.720	2,52	2.794	2,51
24104	Tezze sul Brenta	3.583	3,02	3.765	2,98	3.897	2,95	4.025	2,92	4.170	2,9	4.261	2,89	4.376	2,86	4.417	2,84
24105	Thiene	8.272	2,54	8.488	2,51	8.659	2,48	8.825	2,47	9.015	2,46	9.262	2,46	9.348	2,46	9.459	2,45
24106	Tonezza del Cimone	277	2,21	286	2,13	296	2,13	291	2,11	296	2,06	291	2,06	292	2,02	291	2,02
24107	Torrelvicino	2.260	2,52	2.306	2,51	2.340	2,5	2.358	2,5	2.392	2,51	2.410	2,49	2.450	2,47	2.469	2,45
24108	Torri di Quartesolo	4.217	2,67	4.292	2,63	4.344	2,62	4.391	2,6	4.523	2,55	4.664	2,51	4.708	2,49	4.812	2,46
24110	Trissino	2.906	2,76	2.961	2,75	3.012	2,72	3.057	2,7	3.115	2,67	3.181	2,66	3.220	2,64	3.264	2,65
24111	Valdagno	11.167	2,41	11.249	2,41	11.260	2,4	11.191	2,39	11.259	2,37	11.288	2,35	11.294	2,34	11.374	2,33
24112	Valdastico	599	2,43	597	2,43	592	2,4	576	2,42	595	2,34	593	2,35	598	2,27	606	2,27
24113	Valli del Pasubio	1.387	2,51	1.404	2,49	1.405	2,49	1.397	2,48	1.387	2,46	1.378	2,46	1.369	2,43	1.361	2,43
24114	Valstagna	773	2,42	785	2,4	780	2,4	780	2,35	783	2,33	779	2,29	781	2,29	782	2,29
24115	Velo d'Astico	959	2,43	982	2,43	982	2,42	985	2,4	991	2,41	1.003	2,38	1.016	2,38	1.022	2,38
24116	Vicenza	49.119	2,23	50.766	2,2	51.456	2,18	51.817	2,17	52.285	2,15	51.906	2,18	52.297	2,18	52.808	2,17
24117	Villaga	662	2,92	691	2,85	697	2,85	704	2,81	713	2,76	732	2,71	737	2,69	736	2,67
24118	Villaverla	2.023	2,83	2.096	2,78	2.166	2,74	2.218	2,71	2.257	2,68	2.301	2,67	2.352	2,65	2.368	2,63
24119	Zanè	2.289	2,74	2.323	2,73	2.389	2,7	2.424	2,68	2.430	2,67	2.489	2,65	2.504	2,63	2.517	2,62
24120	Zermeghedo	505	2,64	525	2,58	533	2,54	521	2,58	520	2,65	519	2,67	503	2,75	500	2,76
24121	Zovencedo	329	2,65	325	2,66	332	2,6	335	2,58	342	2,5	345	2,45	333	2,45	336	2,42
24122	Zugliano	2.310	2,73	2.333	2,73	2.359	2,72	2.396	2,73	2.446	2,71	2.492	2,7	2.515	2,69	2.535	2,66
<b>TOTALE</b>		<b>314.759</b>	<b>2,58</b>	<b>322.325</b>	<b>2,55</b>	<b>327.124</b>	<b>2,54</b>	<b>331.218</b>	<b>2,52</b>	<b>337.268</b>	<b>2,5</b>	<b>342.108</b>	<b>2,5</b>	<b>345.792</b>	<b>2,48</b>	<b>349.393</b>	<b>2,47</b>

<sup>1</sup>: Numero medio di componenti per famiglia calcolato dividendo la popolazione residente in famiglia per il numero di famiglie

Fonte: ISTAT. Elaborazioni Ufficio Statistica Provincia di Vicenza.

**Numero di famiglie e numero medio<sup>1</sup> di componenti per famiglia nei comuni della provincia di Vicenza al 31/12. Anni 2011-2018 (post-censuaria).**

Codice	Descrizione Comune	2011		2012		2013		2014		2015		2016		2017		2018	
		Famiglie	N° medio	Famiglie	N° medio	Famiglie	N° medio	Famiglie	N° medio	Famiglie	N° medio	Famiglie	N° medio	Famiglie	N° medio	Famiglie	N° medio
24001	Agugliaro	563	2,51	565	2,50	567	2,51	570	2,48	567	2,48	570	2,51	571	2,46	572	2,46
24002	Albettone	755	2,72	769	2,69	774	2,68	782	2,66	790	2,63	795	2,59	808	2,54	807	2,51
24003	Alonte	612	2,70	615	2,70	625	2,68	624	2,67	624	2,67	629	2,63	620	2,60	624	2,58
24004	Altavilla Vicentina	4.988	2,34	5.014	2,34	5.046	2,38	5.076	2,37	5.104	2,35	5.116	2,33	5.145	2,32	5.173	2,31
24005	Altissimo	849	2,67	840	2,73	834	2,74	836	2,69	831	2,68	831	2,69	839	2,65	850	2,61
24006	Arcugnano	3.037	2,59	3.084	2,53	3.036	2,59	3.018	2,59	2.987	2,62	3.100	2,53	3.116	2,52	3.128	2,50
24007	Arsiero	1.352	2,38	1.362	2,34	1.374	2,36	1.365	2,32	1.345	2,32	1.337	2,30	1.349	2,29	1.349	2,26
24008	Arzignano	10.730	2,37	10.627	2,42	10.721	2,42	10.726	2,41	10.712	2,40	10.644	2,40	10.663	2,39	10.755	2,37
24009	Asiago	2.789	2,24	2.823	2,23	2.843	2,27	2.856	2,22	2.869	2,20	2.897	2,18	2.925	2,16	2.944	2,15
24010	Asigliano Veneto	323	2,72	327	2,73	321	2,77	318	2,72	316	2,68	314	2,75	317	2,72	322	2,68
24011	Barbarano Vicentino	1.650	2,68	1.664	2,67	1.669	2,77	1.680	2,63	1.699	2,61	1.702	2,62	1.699	2,62	-	-
24012	Bassano del Grappa	18.996	2,20	19.061	2,21	18.820	2,30	18.849	2,25	18.951	2,24	19.047	2,23	19.196	2,22	19.181	2,21
24013	Bolzano Vicentino	2.513	2,59	2.536	2,58	2.542	2,58	2.542	2,57	2.558	2,55	2.572	2,54	2.588	2,50	2.599	2,48
24014	Breganze	3.171	2,68	3.306	2,58	3.323	2,63	3.358	2,54	3.377	2,52	3.386	2,51	3.379	2,49	3.394	2,49
24015	Brendola	2.477	2,63	2.479	2,64	2.485	2,71	2.484	2,62	2.494	2,60	2.498	2,58	2.510	2,56	2.526	2,55
24016	Bressanvido	1.123	2,76	1.125	2,80	1.153	2,75	1.146	2,78	1.166	2,70	1.183	2,68	1.190	2,66	1.209	2,62
24017	Brogliano	1.541	2,54	1.552	2,54	1.544	2,56	1.541	2,56	1.550	2,56	1.559	2,56	1.572	2,55	1.575	2,53
24018	Caldogno	4.306	2,59	4.314	2,57	4.346	2,60	4.368	2,57	4.400	2,55	4.429	2,52	4.457	2,51	4.488	2,49
24019	Caltrano	1.066	2,42	1.058	2,43	1.054	2,45	1.050	2,41	1.049	2,40	1.062	2,36	1.043	2,37	1.042	2,37
24020	Calvene	547	2,42	556	2,37	559	2,36	551	2,39	546	2,41	555	2,39	551	2,39	552	2,38
24021	Camisano Vicentino	3.978	2,64	4.074	2,63	4.081	2,68	4.131	2,66	4.178	2,64	4.202	2,64	4.248	2,63	4.272	2,60
24022	Campiglia dei Berici	678	2,65	669	2,64	659	2,66	661	2,63	661	2,60	657	2,58	672	2,53	668	2,52
24023	Campolongo sul Brenta	333	2,51	333	2,54	323	2,54	323	2,54	324	2,52	323	2,52	323	2,49	330	2,44
24024	Carrè	1.448	2,50	1.461	2,52	1.454	2,52	1.452	2,49	1.476	2,48	1.484	2,46	1.470	2,44	1.490	2,42
24025	Cartigliano	1.351	2,78	1.364	2,75	1.346	2,81	1.373	2,74	1.375	2,73	1.385	2,69	1.394	2,68	1.399	2,67
24026	Cassola	5.572	2,53	5.661	2,51	5.733	2,54	5.804	2,53	5.790	2,52	5.876	2,51	5.923	2,49	5.965	2,49
24027	Castegnero	1.092	2,63	1.098	2,67	1.108	2,65	1.123	2,63	1.120	2,62	1.122	2,61	1.118	2,59	1.127	2,57
24028	Castelgomberto	2.335	2,62	2.361	2,60	2.376	2,59	2.397	2,57	2.383	2,56	2.406	2,55	2.433	2,54	2.448	2,53
24029	Chiampo	4.916	2,60	4.919	2,61	4.891	2,66	4.907	2,63	4.942	2,62	4.921	2,60	4.940	2,59	4.981	2,56
24030	Chiuppano	1.087	2,41	1.087	2,40	1.086	2,40	1.094	2,39	1.085	2,39	1.075	2,37	1.082	2,34	1.079	2,30
24031	Cismon del Grappa	447	2,14	452	2,10	444	2,11	444	2,11	429	2,10	424	2,14	428	2,16	419	2,15
24032	Cogollo del Cengio	1.329	2,54	1.335	2,54	1.327	2,53	1.320	2,49	1.308	2,49	1.310	2,47	1.325	2,46	1.321	2,43
24033	Conco	921	2,39	918	2,43	914	2,42	915	2,37	922	2,34	918	2,33	917	2,32	928	2,26
24034	Cornedo Vicentino	4.672	2,54	4.706	2,53	4.751	2,55	4.776	2,51	4.833	2,48	4.842	2,47	4.861	2,45	4.882	2,44
24035	Costabissara	2.923	2,45	2.992	2,44	2.979	2,48	3.006	2,46	3.027	2,46	3.079	2,46	3.133	2,44	3.153	2,44
24036	Creazzo	4.598	2,39	4.655	2,37	4.676	2,40	4.659	2,42	4.688	2,41	4.735	2,39	4.764	2,38	4.780	2,37
24037	Crespadoro	583	2,49	556	2,54	553	2,51	548	2,50	548	2,42	554	2,37	556	2,38	550	2,38
24038	Dueville	5.469	2,52	5.512	2,51	5.518	2,54	5.540	2,50	5.589	2,48	5.594	2,46	5.656	2,42	5.675	2,42
24039	Enego	875	2,06	863	2,04	874	2,01	846	2,02	844	2,01	837	2,00	837	1,96	831	1,94
24040	Fara Vicentino	1.527	2,56	1.526	2,59	1.535	2,58	1.525	2,55	1.512	2,55	1.518	2,52	1.514	2,50	1.521	2,48
24041	Foza	295	2,43	300	2,41	297	2,41	292	2,40	296	2,35	299	2,34	299	2,32	298	2,32
24042	Gallio	1.026	2,33	1.030	2,30	1.031	2,32	1.056	2,25	1.081	2,21	1.091	2,19	1.105	2,16	1.096	2,15

Codice	Descrizione Comune	2011		2012		2013		2014		2015		2016		2017		2018	
		Famiglie	N° medio	Famiglie	N° medio	Famiglie	N° medio	Famiglie	N° medio	Famiglie	N° medio	Famiglie	N° medio	Famiglie	N° medio	Famiglie	N° medio
24043	Gambellara	1.384	2,38	1.404	2,39	1.413	2,43	1.358	2,50	1.360	2,48	1.371	2,46	1.389	2,44	1.392	2,43
24044	Gambugliano	313	2,72	308	2,74	312	2,70	313	2,68	318	2,66	319	2,63	319	2,62	316	2,63
24045	Grancona	748	2,53	756	2,50	757	2,49	763	2,46	758	2,46	765	2,46	-	-	-	-
24046	Grisignano di Zocco	1.600	2,67	1.602	2,72	1.613	2,68	1.618	2,64	1.629	2,62	1.652	2,59	1.673	2,57	1.671	2,56
24047	Grumolo delle Abbadesse	1.441	2,60	1.472	2,56	1.444	2,64	1.456	2,61	1.455	2,58	1.458	2,57	1.480	2,53	1.502	2,51
24048	Isola Vicentina	3.720	2,54	3.767	2,56	3.839	2,61	3.913	2,54	3.961	2,52	3.982	2,51	4.036	2,49	4.069	2,47
24049	Laghi	60	2,05	62	1,97	59	2,03	63	1,98	64	2,08	63	2,06	63	2,06	60	2,18
24050	Lastebasse	113	2,02	113	2,02	113	1,97	107	2,01	101	2,06	100	2,01	102	1,94	101	1,91
24051	Longare	2.245	2,51	2.242	2,50	2.240	2,53	2.261	2,51	2.254	2,52	2.288	2,50	2.292	2,47	2.294	2,44
24052	Lonigo	5.793	2,67	5.896	2,67	6.180	2,62	6.292	2,56	6.378	2,54	6.441	2,53	6.464	2,52	6.582	2,48
24053	Lugo di Vicenza	1.517	2,46	1.537	2,43	1.520	2,44	1.527	2,43	1.529	2,41	1.526	2,39	1.534	2,38	1.532	2,37
24054	Lusiana	1.203	2,27	1.177	2,32	1.173	2,31	1.169	2,30	1.160	2,29	1.141	2,30	1.136	2,27	1.144	2,24
24055	Malo	5.732	2,55	5.941	2,48	5.930	2,53	5.886	2,54	5.898	2,52	5.954	2,49	5.968	2,48	6.015	2,47
24056	Marano Vicentino	3.910	2,47	3.945	2,47	3.885	2,49	3.894	2,47	3.877	2,45	3.910	2,45	3.911	2,44	3.923	2,42
24057	Marostica	5.633	2,44	5.641	2,45	5.688	2,44	5.751	2,42	5.819	2,40	5.827	2,40	5.905	2,37	5.940	2,35
24058	Mason Vicentino	1.355	2,59	1.365	2,59	1.368	2,57	1.370	2,58	1.363	2,57	1.357	2,57	1.374	2,55	1.381	2,52
24059	Molvena	993	2,58	990	2,58	995	2,62	997	2,56	997	2,55	1.002	2,53	1.004	2,52	1.029	2,47
24060	Montebello Vicentino	2.494	2,59	2.496	2,59	2.498	2,62	2.493	2,62	2.498	2,60	2.499	2,60	2.800	2,31	2.814	2,29
24061	Montecchio Maggiore	9.277	2,51	9.283	2,52	9.274	2,55	9.306	2,53	9.456	2,49	9.551	2,45	9.115	2,55	9.791	2,39
24062	Montecchio Precalcino	1.902	2,54	1.928	2,52	1.933	2,61	1.922	2,54	1.934	2,54	1.957	2,50	1.953	2,51	1.969	2,49
24063	Monte di Malo	1.122	2,55	1.137	2,54	1.129	2,58	1.139	2,53	1.146	2,50	1.144	2,49	1.143	2,47	1.151	2,44
24064	Montegalda	1.252	2,64	1.241	2,67	1.257	2,69	1.266	2,63	1.282	2,60	1.308	2,58	1.317	2,56	1.326	2,55
24065	Montegaldelta	643	2,77	661	2,72	651	2,78	658	2,75	661	2,73	663	2,69	665	2,67	675	2,65
24066	Monteviale	1.090	2,39	1.144	2,37	1.151	2,37	1.163	2,37	1.175	2,37	1.177	2,38	1.186	2,37	1.207	2,35
24067	Monticello Conte Otto	3.672	2,49	3.674	2,49	3.682	2,50	3.686	2,47	3.687	2,46	3.701	2,44	3.716	2,42	3.718	2,42
24068	Montorso Vicentino	1.182	2,69	1.186	2,69	1.188	2,69	1.205	2,66	1.206	2,61	1.207	2,60	1.222	2,54	1.221	2,51
24069	Mossano	618	2,63	625	2,63	624	2,87	614	2,68	620	2,65	629	2,66	620	2,67	-	-
24070	Mussolente	2.902	2,63	2.879	2,66	2.888	2,66	2.888	2,65	2.898	2,64	2.909	2,62	2.926	2,61	2.923	2,60
24071	Nanto	1.200	2,58	1.215	2,57	1.205	2,59	1.200	2,58	1.193	2,59	1.208	2,56	1.224	2,53	1.238	2,51
24072	Nogarole Vicentino	422	2,70	428	2,69	429	2,71	430	2,68	436	2,69	437	2,71	454	2,66	454	2,67
24073	Nove	1.945	2,61	1.932	2,63	1.955	2,59	1.937	2,62	1.950	2,58	1.964	2,55	1.974	2,52	1.997	2,48
24074	Noventa Vicentina	3.630	2,41	3.527	2,49	3.524	2,54	3.536	2,52	3.556	2,50	3.569	2,47	3.950	2,23	3.651	2,43
24075	Orgiano	1.161	2,66	1.144	2,69	1.144	2,72	1.143	2,65	1.151	2,61	1.152	2,57	1.167	2,56	1.165	2,57
24076	Pedemonte	317	2,30	326	2,23	331	2,36	326	2,25	327	2,24	324	2,19	322	2,17	317	2,16
24077	Pianezze	809	2,55	823	2,53	830	2,56	843	2,56	849	2,53	859	2,53	859	2,52	859	2,50
24078	Piovene Rocchette	3.489	2,37	3.507	2,38	3.496	2,40	3.504	2,38	3.479	2,40	3.501	2,38	3.528	2,37	3.537	2,35
24079	Pojana Maggiore	1.632	2,73	1.645	2,72	1.640	2,69	1.644	2,65	1.653	2,62	1.661	2,61	1.667	2,61	1.672	2,58
24080	Posina	271	2,12	264	2,17	265	2,17	262	2,20	267	2,12	258	2,15	260	2,14	272	2,06
24081	Pove del Grappa	1.194	2,59	1.193	2,60	1.195	2,59	1.203	2,57	1.215	2,54	1.228	2,52	1.251	2,51	1.264	2,49
24082	Pozzoleone	1.035	2,69	1.031	2,72	1.042	2,70	1.040	2,69	1.044	2,66	1.058	2,63	1.059	2,62	1.079	2,59
24083	Quinto Vicentino	2.171	2,62	2.197	2,62	2.164	2,66	2.205	2,64	2.226	2,60	2.267	2,56	2.283	2,54	2.287	2,53
24084	Recoaro Terme	2.811	2,38	2.803	2,35	2.774	2,36	2.768	2,32	2.751	2,32	2.742	2,30	2.729	2,29	2.725	2,27
24085	Roana	2.041	2,10	2.043	2,09	2.040	2,12	2.072	2,07	2.067	2,06	2.069	2,05	2.054	2,05	2.055	2,03
24086	Romano d'Ezzelino	5.474	2,64	5.566	2,60	5.580	2,60	5.559	2,59	5.590	2,58	5.579	2,57	5.557	2,55	5.615	2,54

Codice	Descrizione Comune	2011		2012		2013		2014		2015		2016		2017		2018	
		Famiglie	N° medio	Famiglie	N° medio	Famiglie	N° medio	Famiglie	N° medio	Famiglie	N° medio	Famiglie	N° medio	Famiglie	N° medio	Famiglie	N° medio
24087	Rosà	4.991	2,78	5.049	2,79	5.114	2,81	5.179	2,75	5.209	2,73	5.246	2,71	5.316	2,69	5.377	2,67
24088	Rossano Veneto	3.050	2,58	3.091	2,57	3.097	2,61	3.092	2,59	3.094	2,60	3.096	2,60	3.115	2,58	3.132	2,56
24089	Rotzo	272	2,35	272	2,40	271	2,41	273	2,41	283	2,35	276	2,38	277	2,38	284	2,30
24090	Salcedo	396	2,62	396	2,62	400	2,60	398	2,58	400	2,57	406	2,56	406	2,56	409	2,53
24091	Sandrigo	3.303	2,51	3.299	2,50	3.292	2,59	3.283	2,56	3.284	2,55	3.301	2,53	3.337	2,51	3.372	2,48
24092	San Germano dei Berici	440	2,63	452	2,59	458	2,58	456	2,60	457	2,58	457	2,54	-	-	-	-
24093	San Nazario	733	2,38	739	2,36	727	2,40	708	2,41	712	2,38	718	2,36	711	2,34	710	2,31
24094	San Pietro Mussolino	555	2,91	566	2,89	575	2,84	585	2,80	585	2,78	591	2,73	580	2,76	577	2,75
24095	Santorso	2.421	2,34	2.415	2,34	2.423	2,43	2.435	2,38	2.410	2,37	2.424	2,35	2.414	2,34	2.408	2,36
24096	San Vito di Leguzzano	1.438	2,48	1.444	2,47	1.452	2,48	1.460	2,47	1.474	2,45	1.488	2,41	1.483	2,38	1.516	2,36
24097	Sarcedo	2.062	2,58	2.046	2,60	2.053	2,58	2.056	2,57	2.074	2,54	2.103	2,51	2.112	2,50	2.118	2,49
24098	Sarego	2.476	2,65	2.491	2,69	2.492	2,71	2.519	2,67	2.516	2,67	2.548	2,62	2.559	2,60	2.587	2,58
24099	Schiavon	991	2,63	1.009	2,60	1.001	2,62	998	2,63	1.002	2,62	1.021	2,57	1.030	2,55	1.040	2,51
24100	Schio	17.074	2,26	17.171	2,25	17.015	2,32	17.054	2,28	17.176	2,26	17.264	2,24	17.296	2,23	17.352	2,22
24101	Solagna	757	2,49	774	2,41	771	2,48	779	2,46	752	2,49	756	2,47	750	2,46	763	2,44
24102	Sossano	1.615	2,67	1.634	2,66	1.642	2,68	1.652	2,63	1.653	2,62	1.653	2,58	1.662	2,54	1.664	2,53
24103	Sovizzo	2.855	2,48	2.887	2,51	2.933	2,51	2.928	2,52	3.002	2,50	3.046	2,49	3.092	2,47	3.114	2,46
24104	Tezze sul Brenta	4.475	2,81	4.646	2,74	4.681	2,74	4.711	2,71	4.719	2,71	4.750	2,70	4.774	2,68	4.846	2,65
24105	Thiene	9.637	2,38	9.760	2,36	9.763	2,45	9.888	2,43	9.945	2,42	9.999	2,40	10.117	2,37	10.204	2,36
24106	Tonezza del Cimone	297	1,93	264	1,99	250	2,15	247	2,17	248	2,10	243	2,16	243	2,13	253	2,07
24107	Torrebelvicino	2.475	2,44	2.514	2,41	2.485	2,42	2.496	2,39	2.474	2,39	2.489	2,36	2.492	2,34	2.517	2,33
24108	Torri di Quartesolo	4.816	2,41	4.822	2,43	4.785	2,49	4.782	2,47	4.755	2,47	4.752	2,44	4.776	2,43	4.771	2,44
24110	Trissino	3.310	2,60	3.340	2,59	3.368	2,60	3.379	2,58	3.414	2,56	3.411	2,56	3.416	2,54	3.461	2,52
24111	Valdagno	11.405	2,30	11.265	2,33	11.279	2,36	11.266	2,32	11.264	2,30	11.229	2,29	11.234	2,28	11.298	2,27
24112	Valdastico	568	2,34	564	2,32	566	2,40	555	2,27	551	2,26	547	2,25	543	2,26	546	2,23
24113	Valli del Pasubio	1.352	2,40	1.361	2,39	1.348	2,45	1.339	2,38	1.331	2,38	1.322	2,36	1.327	2,33	1.316	2,31
24114	Valstagna	779	2,24	773	2,23	768	2,40	781	2,22	782	2,20	777	2,23	769	2,23	767	2,19
24115	Velo d'Astico	1.015	2,35	1.012	2,38	1.011	2,40	1.008	2,39	1.020	2,34	1.018	2,35	1.013	2,33	1.002	2,32
24116	Vicenza	52.879	2,07	52.629	2,13	51.839	2,19	51.946	2,16	51.860	2,15	51.865	2,14	51.852	2,13	51.836	2,11
24117	Villaga	731	2,68	736	2,65	734	2,66	730	2,64	735	2,60	742	2,57	737	2,58	748	2,56
24118	Villaverla	2.429	2,53	2.427	2,53	2.410	2,56	2.411	2,55	2.408	2,54	2.442	2,52	2.451	2,50	2.476	2,47
24119	Zanè	2.563	2,58	2.578	2,57	2.593	2,56	2.626	2,54	2.639	2,52	2.645	2,51	2.675	2,49	2.683	2,47
24120	Zermeghedo	501	2,73	504	2,78	535	2,64	530	2,63	539	2,62	547	2,57	545	2,56	541	2,55
24121	Zovencedo	342	2,36	331	2,39	334	2,37	331	2,37	318	2,43	318	2,40	323	2,36	325	2,37
24122	Zugliano	2.564	2,61	2.618	2,54	2.651	2,56	2.679	2,54	2.702	2,53	2.720	2,51	2.714	2,50	2.731	2,47
24123	Val Liona	-	-	-	-	-	-	-	-	-	-	-	-	1.234	2,47	1.242	2,48
24124	Barbarano Mossano	-	-	-	-	-	-	-	-	-	-	-	-	-	-	2.357	2,59
<b>TOTALE</b>		<b>351.926</b>	<b>2,42</b>	<b>353.544</b>	<b>2,43</b>	<b>353.126</b>	<b>2,46</b>	<b>354.242</b>	<b>2,43</b>	<b>355.371</b>	<b>2,42</b>	<b>356.865</b>	<b>2,40</b>	<b>358.562</b>	<b>2,39</b>	<b>360.579</b>	<b>2,35</b>

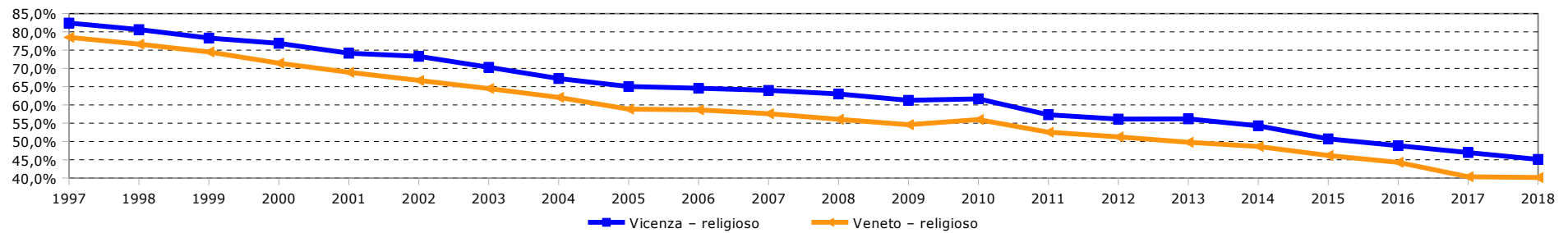
<sup>1</sup>: Numero medio di componenti per famiglia calcolato dividendo la popolazione residente in famiglia per il numero di famiglie

Fonte: ISTAT. Elaborazioni Ufficio Statistica Provincia di Vicenza.

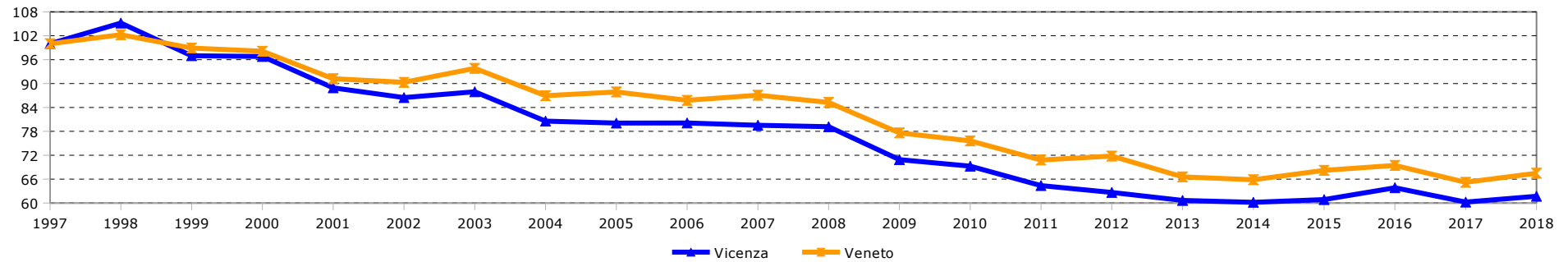
## Matrimoni per rito in provincia di Vicenza e nel Veneto. Anni 1997-2018.

	1997	1998	1999	2000	2001	2002	2003	2004	2005	2006	2007	2008	2009	2010	2011	2012	2013	2014	2015	2016	2017	2018
<b>Vicenza</b>																						
Rito religioso	3.163	3.255	2.915	2.855	2.531	2.433	2.373	2.079	1.999	1.985	1.953	1.914	1.667	1.639	1.416	1.350	1.308	1.254	1.185	1.197	1.086	1.068
Rito civile	675	782	807	860	882	886	1.002	1.013	1.074	1.089	1.099	1.124	1.054	1.019	1.055	1.055	1.020	1.056	1.151	1.253	1.226	1.300
<b>Totale</b>	<b>3.838</b>	<b>4.037</b>	<b>3.722</b>	<b>3.715</b>	<b>3.413</b>	<b>3.319</b>	<b>3.375</b>	<b>3.092</b>	<b>3.073</b>	<b>3.074</b>	<b>3.052</b>	<b>3.038</b>	<b>2.721</b>	<b>2.658</b>	<b>2.471</b>	<b>2.405</b>	<b>2.328</b>	<b>2.310</b>	<b>2.336</b>	<b>2.450</b>	<b>2.312</b>	<b>2.368</b>
<b>Veneto</b>																						
Rito religioso	17.181	17.151	16.130	15.341	13.765	13.185	13.243	11.811	11.320	11.013	10.976	10.463	9.273	9.265	8.142	8.054	7.253	7.009	6.892	6.732	5.759	5.929
Rito civile	4.705	5.230	5.518	6.132	6.199	6.579	7.290	7.221	7.916	7.764	8.080	8.198	7.712	7.282	7.354	7.658	7.317	7.402	8.036	8.468	8.511	8.840
<b>Totale</b>	<b>21.886</b>	<b>22.381</b>	<b>21.648</b>	<b>21.473</b>	<b>19.964</b>	<b>19.764</b>	<b>20.533</b>	<b>19.032</b>	<b>19.236</b>	<b>18.777</b>	<b>19.056</b>	<b>18.661</b>	<b>16.985</b>	<b>16.547</b>	<b>15.496</b>	<b>15.712</b>	<b>14.570</b>	<b>14.411</b>	<b>14.928</b>	<b>15.200</b>	<b>14.270</b>	<b>14.769</b>

Rito religioso composizione percentuale. Serie storica 1997-2018



Matrimoni in provincia di Vicenza e in Veneto. Numeri indice (Base 100=1997)



Fonte: ISTAT. Elaborazioni Ufficio Statistica Provincia di Vicenza.