

Numero di famiglie e numero medio¹ di componenti per famiglia nei comuni della provincia di Vicenza. Anni 2003-2009.

| Codice | Descrizione Comune | 2003 | | 2004 | | 2005 | | 2006 | | 2007 | | 2008 | | 2009 | |
|--------|-----------------------|----------|----------|----------|----------|----------|----------|----------|----------|----------|----------|----------|----------|----------|----------|
| | | Famiglie | N° medio | Famiglie | N° medio | Famiglie | N° medio | Famiglie | N° medio | Famiglie | N° medio | Famiglie | N° medio | Famiglie | N° medio |
| 24001 | Agugliaro | 473 | 2,66 | 505 | 2,6 | 518 | 2,56 | 526 | 2,57 | 536 | 2,53 | 546 | 2,52 | 555 | 2,54 |
| 24002 | Albettono | 702 | 2,92 | 711 | 2,9 | 717 | 2,91 | 732 | 2,89 | 752 | 2,84 | 758 | 2,85 | 758 | 2,83 |
| 24003 | Alonte | 480 | 2,76 | 523 | 2,74 | 565 | 2,68 | 569 | 2,71 | 581 | 2,72 | 596 | 2,73 | 599 | 2,71 |
| 24004 | Altavilla Vicentina | 4.049 | 2,51 | 4.262 | 2,48 | 4.416 | 2,45 | 4.485 | 2,45 | 4.641 | 2,42 | 4.793 | 2,4 | 4.824 | 2,4 |
| 24005 | Altissimo | 817 | 2,85 | 826 | 2,78 | 849 | 2,78 | 851 | 2,75 | 850 | 2,77 | 850 | 2,74 | 851 | 2,7 |
| 24006 | Arcugnano | 2.638 | 2,77 | 2.711 | 2,77 | 2.784 | 2,72 | 2.860 | 2,7 | 2.890 | 2,68 | 2.941 | 2,66 | 2.966 | 2,65 |
| 24007 | Arsiero | 1.354 | 2,47 | 1.358 | 2,53 | 1.355 | 2,48 | 1.362 | 2,46 | 1.367 | 2,46 | 1.353 | 2,45 | 1.347 | 2,44 |
| 24008 | Arzignano | 9.661 | 2,5 | 9.992 | 2,46 | 10.138 | 2,47 | 10.260 | 2,46 | 10.356 | 2,44 | 10.553 | 2,42 | 10.626 | 2,42 |
| 24009 | Asiago | 2.662 | 2,44 | 2.732 | 2,37 | 2.701 | 2,38 | 2.724 | 2,35 | 2.735 | 2,34 | 2.754 | 2,31 | 2.764 | 2,3 |
| 24010 | Asigliano Veneto | 299 | 3 | 312 | 2,97 | 315 | 2,94 | 324 | 2,9 | 317 | 2,88 | 321 | 2,85 | 323 | 2,75 |
| 24011 | Barbarano Vicentino | 1.420 | 2,8 | 1.448 | 2,79 | 1.480 | 2,77 | 1.492 | 2,76 | 1.546 | 2,75 | 1.584 | 2,72 | 1.615 | 2,7 |
| 24012 | Bassano del Grappa | 16.427 | 2,44 | 16.932 | 2,4 | 17.234 | 2,39 | 17.377 | 2,37 | 17.640 | 2,35 | 18.107 | 2,31 | 18.346 | 2,29 |
| 24013 | Bolzano Vicentino | 2.101 | 2,75 | 2.187 | 2,72 | 2.257 | 2,69 | 2.330 | 2,66 | 2.377 | 2,64 | 2.431 | 2,63 | 2.452 | 2,63 |
| 24014 | Breganze | 2.831 | 2,83 | 2.881 | 2,82 | 2.925 | 2,8 | 2.997 | 2,77 | 3.064 | 2,74 | 3.127 | 2,72 | 3.138 | 2,72 |
| 24015 | Brendola | 2.232 | 2,76 | 2.288 | 2,74 | 2.301 | 2,73 | 2.317 | 2,72 | 2.383 | 2,69 | 2.420 | 2,66 | 2.437 | 2,64 |
| 24016 | Bressanvido | 1.016 | 2,88 | 1.023 | 2,91 | 1.042 | 2,9 | 1.055 | 2,85 | 1.083 | 2,83 | 1.109 | 2,8 | 1.111 | 2,82 |
| 24017 | Brogliano | 1.175 | 2,67 | 1.221 | 2,65 | 1.301 | 2,6 | 1.357 | 2,58 | 1.421 | 2,52 | 1.460 | 2,54 | 1.497 | 2,53 |
| 24018 | Caldogno | 3.770 | 2,76 | 3.833 | 2,75 | 3.901 | 2,72 | 3.977 | 2,69 | 4.047 | 2,67 | 4.138 | 2,66 | 4.212 | 2,65 |
| 24019 | Caltrano | 1.010 | 2,57 | 1.023 | 2,56 | 1.023 | 2,55 | 1.024 | 2,58 | 1.040 | 2,52 | 1.044 | 2,53 | 1.040 | 2,52 |
| 24020 | Calvene | 517 | 2,52 | 527 | 2,48 | 530 | 2,48 | 534 | 2,47 | 529 | 2,5 | 529 | 2,49 | 538 | 2,46 |
| 24021 | Camisano Vicentino | 3.093 | 2,85 | 3.242 | 2,8 | 3.364 | 2,78 | 3.425 | 2,74 | 3.682 | 2,68 | 3.810 | 2,68 | 3.877 | 2,67 |
| 24022 | Campiglia dei Berici | 632 | 2,78 | 632 | 2,78 | 638 | 2,76 | 639 | 2,74 | 648 | 2,73 | 659 | 2,67 | 674 | 2,65 |
| 24023 | Campolongo sul Brenta | 329 | 2,57 | 329 | 2,56 | 330 | 2,56 | 329 | 2,55 | 329 | 2,51 | 330 | 2,49 | 328 | 2,52 |
| 24024 | Carrè | 1.291 | 2,63 | 1.290 | 2,64 | 1.326 | 2,63 | 1.356 | 2,59 | 1.392 | 2,56 | 1.411 | 2,55 | 1.435 | 2,55 |
| 24025 | Cartigliano | 1.175 | 3 | 1.190 | 2,97 | 1.207 | 2,95 | 1.248 | 2,9 | 1.258 | 2,9 | 1.300 | 2,88 | 1.323 | 2,87 |
| 24026 | Cassola | 4.808 | 2,71 | 4.932 | 2,68 | 5.024 | 2,66 | 5.123 | 2,64 | 5.223 | 2,62 | 5.337 | 2,61 | 5.396 | 2,61 |
| 24027 | Castegnero | 937 | 2,81 | 956 | 2,8 | 977 | 2,78 | 991 | 2,77 | 1.000 | 2,72 | 1.009 | 2,73 | 1.017 | 2,73 |
| 24028 | Castelgomberto | 2.136 | 2,69 | 2.183 | 2,67 | 2.228 | 2,67 | 2.274 | 2,66 | 2.292 | 2,67 | 2.310 | 2,66 | 2.317 | 2,67 |
| 24029 | Chiampo | 4.420 | 2,8 | 4.511 | 2,77 | 4.577 | 2,73 | 4.616 | 2,72 | 4.653 | 2,7 | 4.731 | 2,68 | 4.782 | 2,68 |
| 24030 | Chiuppano | 1.021 | 2,57 | 1.030 | 2,55 | 1.037 | 2,53 | 1.032 | 2,55 | 1.042 | 2,52 | 1.049 | 2,5 | 1.054 | 2,49 |
| 24031 | Cismon del Grappa | 469 | 2,27 | 477 | 2,22 | 465 | 2,24 | 466 | 2,22 | 462 | 2,23 | 456 | 2,25 | 453 | 2,21 |
| 24032 | Cogollo del Cengio | 1.297 | 2,64 | 1.312 | 2,63 | 1.307 | 2,63 | 1.307 | 2,64 | 1.324 | 2,62 | 1.329 | 2,61 | 1.332 | 2,58 |
| 24033 | Conco | 901 | 2,47 | 913 | 2,46 | 918 | 2,45 | 910 | 2,49 | 920 | 2,46 | 921 | 2,43 | 912 | 2,45 |
| 24034 | Cornedo Vicentino | 4.112 | 2,66 | 4.277 | 2,65 | 4.372 | 2,63 | 4.367 | 2,65 | 4.415 | 2,65 | 4.578 | 2,59 | 4.585 | 2,59 |
| 24035 | Costabissara | 2.160 | 2,72 | 2.267 | 2,66 | 2.358 | 2,64 | 2.426 | 2,6 | 2.604 | 2,56 | 2.692 | 2,53 | 2.743 | 2,53 |
| 24036 | Creazzo | 4.108 | 2,59 | 4.203 | 2,58 | 4.263 | 2,55 | 4.331 | 2,51 | 4.420 | 2,49 | 4.493 | 2,46 | 4.550 | 2,45 |
| 24037 | Crespadoro | 576 | 2,68 | 590 | 2,68 | 586 | 2,65 | 583 | 2,63 | 582 | 2,59 | 585 | 2,58 | 588 | 2,59 |
| 24038 | Dueville | 4.860 | 2,74 | 4.971 | 2,71 | 5.027 | 2,68 | 5.128 | 2,64 | 5.276 | 2,6 | 5.341 | 2,59 | 5.378 | 2,59 |
| 24039 | Enego | 909 | 2,16 | 898 | 2,17 | 897 | 2,15 | 896 | 2,12 | 902 | 2,11 | 920 | 2,09 | 907 | 2,09 |
| 24040 | Fara Vicentino | 1.408 | 2,76 | 1.433 | 2,73 | 1.439 | 2,71 | 1.468 | 2,69 | 1.478 | 2,68 | 1.513 | 2,64 | 1.518 | 2,62 |
| 24041 | Foza | 272 | 2,67 | 277 | 2,62 | 287 | 2,54 | 291 | 2,52 | 291 | 2,57 | 293 | 2,54 | 295 | 2,5 |

| Codice | Descrizione Comune | 2003 | | 2004 | | 2005 | | 2006 | | 2007 | | 2008 | | 2009 | |
|--------|-------------------------|----------|----------|----------|----------|----------|----------|----------|----------|----------|----------|----------|----------|----------|----------|
| | | Famiglie | N° medio | Famiglie | N° medio | Famiglie | N° medio | Famiglie | N° medio | Famiglie | N° medio | Famiglie | N° medio | Famiglie | N° medio |
| 24042 | Gallio | 916 | 2,59 | 930 | 2,58 | 943 | 2,55 | 958 | 2,52 | 981 | 2,5 | 989 | 2,5 | 1.007 | 2,46 |
| 24043 | Gambellara | 1.207 | 2,68 | 1.229 | 2,66 | 1.225 | 2,66 | 1.228 | 2,65 | 1.255 | 2,62 | 1.278 | 2,59 | 1.313 | 2,55 |
| 24044 | Gambugliano | 282 | 2,78 | 289 | 2,76 | 294 | 2,7 | 303 | 2,71 | 302 | 2,75 | 305 | 2,74 | 306 | 2,75 |
| 24045 | Grancona | 630 | 2,75 | 648 | 2,72 | 670 | 2,68 | 704 | 2,66 | 717 | 2,63 | 719 | 2,61 | 731 | 2,57 |
| 24046 | Grisignano di Zocco | 1.490 | 2,86 | 1.515 | 2,82 | 1.520 | 2,82 | 1.517 | 2,81 | 1.547 | 2,8 | 1.556 | 2,77 | 1.560 | 2,75 |
| 24047 | Grumolo delle Abbadesse | 1.256 | 2,78 | 1.297 | 2,76 | 1.320 | 2,77 | 1.335 | 2,75 | 1.370 | 2,72 | 1.395 | 2,68 | 1.401 | 2,7 |
| 24048 | Isola Vicentina | 2.968 | 2,74 | 3.040 | 2,71 | 3.124 | 2,7 | 3.222 | 2,67 | 3.315 | 2,64 | 3.436 | 2,61 | 3.532 | 2,58 |
| 24049 | Laghi | 65 | 2,02 | 65 | 1,98 | 65 | 1,98 | 65 | 2,05 | 67 | 1,96 | 66 | 1,97 | 61 | 2,1 |
| 24050 | Lastebasse | 118 | 2,08 | 117 | 2,12 | 122 | 2 | 121 | 2,02 | 115 | 2,04 | 114 | 2,03 | 119 | 1,99 |
| 24051 | Longare | 2.027 | 2,72 | 2.066 | 2,68 | 2.078 | 2,65 | 2.109 | 2,61 | 2.149 | 2,59 | 2.168 | 2,57 | 2.185 | 2,57 |
| 24052 | Lonigo | 5.382 | 2,68 | 5.352 | 2,78 | 5.367 | 2,82 | 5.428 | 2,82 | 5.536 | 2,84 | 5.528 | 2,85 | 5.630 | 2,83 |
| 24053 | Lugo di Vicenza | 1.474 | 2,53 | 1.418 | 2,67 | 1.484 | 2,54 | 1.477 | 2,53 | 1.521 | 2,49 | 1.509 | 2,5 | 1.518 | 2,48 |
| 24054 | Lusiana | 1.187 | 2,43 | 1.195 | 2,43 | 1.209 | 2,41 | 1.208 | 2,38 | 1.208 | 2,35 | 1.210 | 2,33 | 1.215 | 2,33 |
| 24055 | Malo | 4.828 | 2,67 | 4.981 | 2,64 | 5.095 | 2,64 | 5.220 | 2,63 | 5.383 | 2,61 | 5.513 | 2,59 | 5.725 | 2,52 |
| 24056 | Marano Vicentino | 3.523 | 2,59 | 3.589 | 2,57 | 3.632 | 2,57 | 3.697 | 2,56 | 3.745 | 2,56 | 3.808 | 2,53 | 3.877 | 2,52 |
| 24057 | Marostica | 4.921 | 2,66 | 5.042 | 2,62 | 5.109 | 2,61 | 5.202 | 2,57 | 5.349 | 2,53 | 5.406 | 2,51 | 5.508 | 2,49 |
| 24058 | Mason Vicentino | 1.182 | 2,77 | 1.231 | 2,72 | 1.244 | 2,69 | 1.267 | 2,68 | 1.289 | 2,66 | 1.311 | 2,64 | 1.331 | 2,62 |
| 24059 | Molvena | 866 | 2,83 | 911 | 2,78 | 929 | 2,76 | 945 | 2,74 | 971 | 2,71 | 983 | 2,69 | 989 | 2,65 |
| 24060 | Montebello Vicentino | 2.146 | 2,73 | 2.217 | 2,69 | 2.271 | 2,67 | 2.340 | 2,63 | 2.399 | 2,61 | 2.433 | 2,63 | 2.457 | 2,64 |
| 24061 | Montecchio Maggiore | 8.257 | 2,65 | 8.457 | 2,64 | 8.640 | 2,63 | 8.747 | 2,6 | 8.952 | 2,58 | 9.159 | 2,58 | 9.270 | 2,57 |
| 24062 | Montecchio Precalcino | 1.712 | 2,67 | 1.746 | 2,67 | 1.751 | 2,66 | 1.776 | 2,63 | 1.827 | 2,59 | 1.861 | 2,59 | 1.924 | 2,54 |
| 24063 | Monte di Malo | 1.069 | 2,66 | 1.072 | 2,69 | 1.068 | 2,71 | 1.073 | 2,69 | 1.091 | 2,67 | 1.095 | 2,64 | 1.093 | 2,61 |
| 24064 | Montegalda | 1.025 | 3,06 | 1.039 | 3,02 | 1.066 | 2,96 | 1.074 | 2,96 | 1.110 | 2,96 | 1.211 | 2,75 | 1.222 | 2,73 |
| 24065 | Montegaldella | 599 | 2,93 | 609 | 2,89 | 617 | 2,9 | 625 | 2,91 | 628 | 2,89 | 638 | 2,85 | 633 | 2,86 |
| 24066 | Monteviale | 812 | 2,54 | 821 | 2,55 | 848 | 2,53 | 880 | 2,5 | 920 | 2,46 | 985 | 2,43 | 1.045 | 2,4 |
| 24067 | Monticello Conte Otto | 3.342 | 2,69 | 3.379 | 2,66 | 3.435 | 2,63 | 3.509 | 2,58 | 3.591 | 2,57 | 3.602 | 2,55 | 3.636 | 2,54 |
| 24068 | Montorso Vicentino | 1.083 | 2,72 | 1.104 | 2,69 | 1.128 | 2,68 | 1.148 | 2,72 | 1.157 | 2,7 | 1.177 | 2,7 | 1.173 | 2,7 |
| 24069 | Mossano | 545 | 2,82 | 554 | 2,98 | 565 | 2,84 | 580 | 2,8 | 590 | 2,77 | 600 | 2,78 | 611 | 2,71 |
| 24070 | Mussolente | 2.434 | 2,89 | 2.518 | 2,86 | 2.607 | 2,82 | 2.680 | 2,79 | 2.763 | 2,75 | 2.814 | 2,73 | 2.851 | 2,7 |
| 24071 | Nanto | 895 | 2,77 | 951 | 2,74 | 988 | 2,68 | 1.022 | 2,68 | 1.098 | 2,63 | 1.126 | 2,61 | 1.161 | 2,59 |
| 24072 | Nogarole Vicentino | 376 | 2,73 | 383 | 2,75 | 371 | 2,83 | 385 | 2,82 | 400 | 2,77 | 409 | 2,75 | 404 | 2,76 |
| 24073 | Nove | 1.734 | 2,82 | 1.777 | 2,8 | 1.762 | 2,83 | 1.796 | 2,78 | 1.830 | 2,72 | 1.850 | 2,7 | 1.880 | 2,69 |
| 24074 | Noventa Vicentina | 3.302 | 2,51 | 3.354 | 2,51 | 3.366 | 2,52 | 3.400 | 2,52 | 3.460 | 2,5 | 3.517 | 2,49 | 3.524 | 2,47 |
| 24075 | Orgiano | 1.083 | 2,87 | 1.098 | 2,86 | 1.114 | 2,83 | 1.111 | 2,81 | 1.128 | 2,77 | 1.152 | 2,74 | 1.146 | 2,74 |
| 24076 | Pedemonte | 321 | 2,37 | 312 | 2,41 | 318 | 2,37 | 316 | 2,35 | 317 | 2,36 | 315 | 2,35 | 317 | 2,34 |
| 24077 | Pianezze | 664 | 2,83 | 682 | 2,84 | 690 | 2,83 | 710 | 2,78 | 746 | 2,73 | 765 | 2,7 | 780 | 2,64 |
| 24078 | Piovene Rocchette | 3.194 | 2,49 | 3.269 | 2,45 | 3.290 | 2,46 | 3.305 | 2,45 | 3.341 | 2,44 | 3.422 | 2,42 | 3.465 | 2,4 |
| 24079 | Pojana Maggiore | 1.470 | 2,95 | 1.488 | 2,93 | 1.519 | 2,91 | 1.537 | 2,88 | 1.566 | 2,84 | 1.589 | 2,83 | 1.614 | 2,8 |
| 24080 | Posina | 314 | 2,24 | 299 | 2,3 | 297 | 2,22 | 294 | 2,2 | 292 | 2,2 | 293 | 2,17 | 277 | 2,13 |
| 24081 | Pove del Grappa | 1.108 | 2,67 | 1.124 | 2,66 | 1.116 | 2,7 | 1.128 | 2,68 | 1.154 | 2,65 | 1.181 | 2,62 | 1.183 | 2,62 |
| 24082 | Pozzoleone | 876 | 3,02 | 897 | 2,96 | 898 | 2,95 | 923 | 2,9 | 951 | 2,88 | 986 | 2,85 | 1.018 | 2,77 |
| 24083 | Quinto Vicentino | 1.734 | 2,84 | 1.772 | 2,82 | 1.855 | 2,81 | 1.926 | 2,78 | 2.013 | 2,74 | 2.061 | 2,72 | 2.103 | 2,71 |
| 24084 | Recoaro Terme | 2.874 | 2,52 | 2.860 | 2,51 | 2.837 | 2,49 | 2.812 | 2,48 | 2.821 | 2,47 | 2.815 | 2,45 | 2.817 | 2,42 |

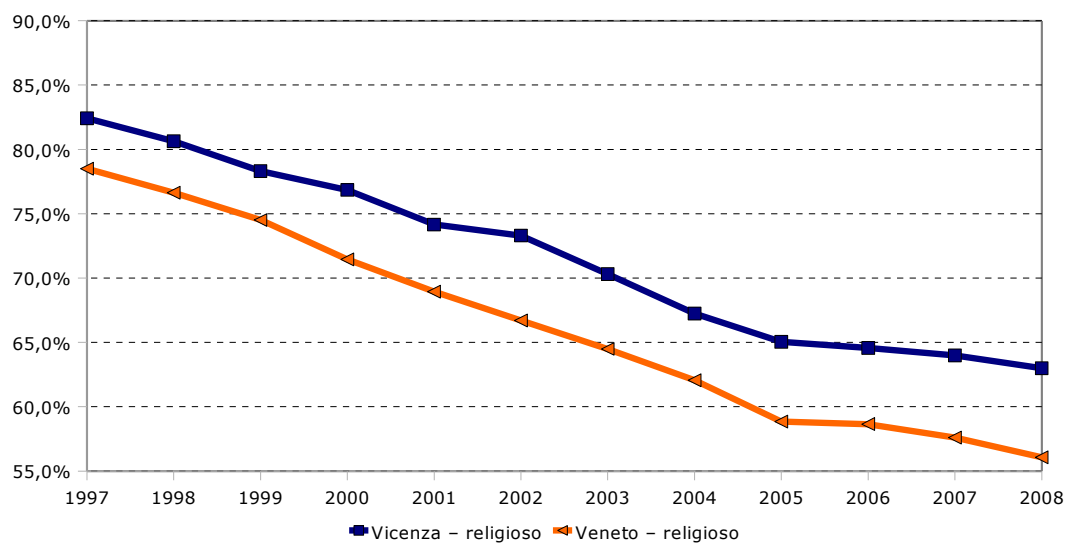
| Codice | Descrizione Comune | 2003 | | 2004 | | 2005 | | 2006 | | 2007 | | 2008 | | 2009 | |
|---------------|------------------------|----------------|-------------|----------------|-------------|----------------|-------------|----------------|-------------|----------------|------------|----------------|------------|----------------|-------------|
| | | Famiglie | N° medio | Famiglie | N° medio | Famiglie | N° medio | Famiglie | N° medio | Famiglie | N° medio | Famiglie | N° medio | Famiglie | N° medio |
| 24085 | Roana | 1.717 | 2,28 | 1.773 | 2,24 | 1.813 | 2,21 | 1.864 | 2,17 | 1.908 | 2,15 | 1.957 | 2,13 | 2.022 | 2,09 |
| 24086 | Romano d'Ezzelino | 5.148 | 2,76 | 5.220 | 2,74 | 5.257 | 2,71 | 5.294 | 2,71 | 5.336 | 2,71 | 5.418 | 2,7 | 5.458 | 2,68 |
| 24087 | Rosà | 4.373 | 2,92 | 4.480 | 2,89 | 4.544 | 2,88 | 4.586 | 2,87 | 4.688 | 2,86 | 4.809 | 2,85 | 4.845 | 2,84 |
| 24088 | Rossano Veneto | 2.416 | 2,78 | 2.516 | 2,75 | 2.607 | 2,73 | 2.705 | 2,69 | 2.831 | 2,66 | 2.889 | 2,67 | 2.928 | 2,67 |
| 24089 | Rotzo | 235 | 2,51 | 240 | 2,45 | 244 | 2,43 | 253 | 2,4 | 250 | 2,42 | 253 | 2,39 | 262 | 2,38 |
| 24090 | Salcedo | 365 | 2,87 | 368 | 2,85 | 371 | 2,81 | 374 | 2,76 | 374 | 2,77 | 381 | 2,71 | 387 | 2,64 |
| 24091 | Sandriago | 2.907 | 2,74 | 2.962 | 2,72 | 3.031 | 2,69 | 3.096 | 2,66 | 3.156 | 2,64 | 3.208 | 2,64 | 3.262 | 2,61 |
| 24092 | San Germano dei Berici | 406 | 2,8 | 411 | 2,81 | 412 | 2,82 | 423 | 2,75 | 433 | 2,66 | 431 | 2,69 | 439 | 2,66 |
| 24093 | San Nazario | 773 | 2,37 | 767 | 2,39 | 755 | 2,41 | 728 | 2,46 | 723 | 2,48 | 737 | 2,49 | 731 | 2,48 |
| 24094 | San Pietro Mussolino | 503 | 3,04 | 524 | 3,01 | 541 | 2,94 | 544 | 2,93 | 536 | 2,96 | 554 | 2,9 | 559 | 2,89 |
| 24095 | Santorso | 2.118 | 2,58 | 2.140 | 2,58 | 2.189 | 2,55 | 2.235 | 2,54 | 2.270 | 2,51 | 2.289 | 2,5 | 2.332 | 2,48 |
| 24096 | San Vito di Leguzzano | 1.398 | 2,55 | 1.419 | 2,57 | 1.421 | 2,56 | 1.428 | 2,53 | 1.455 | 2,51 | 1.439 | 2,52 | 1.432 | 2,5 |
| 24097 | Sarcedo | 1.890 | 2,76 | 1.938 | 2,73 | 1.960 | 2,71 | 1.989 | 2,69 | 2.021 | 2,65 | 2.037 | 2,62 | 2.047 | 2,6 |
| 24098 | Sarego | 2.045 | 2,78 | 2.074 | 2,78 | 2.115 | 2,76 | 2.172 | 2,75 | 2.240 | 2,72 | 2.337 | 2,7 | 2.397 | 2,7 |
| 24099 | Schiavon | 807 | 2,97 | 824 | 2,96 | 859 | 2,9 | 881 | 2,86 | 920 | 2,79 | 937 | 2,79 | 937 | 2,78 |
| 24100 | Schio | 15.865 | 2,38 | 16.163 | 2,36 | 16.144 | 2,36 | 16.186 | 2,36 | 16.438 | 2,34 | 16.737 | 2,32 | 16.898 | 2,31 |
| 24101 | Solagna | 700 | 2,56 | 714 | 2,55 | 727 | 2,56 | 736 | 2,56 | 739 | 2,55 | 744 | 2,55 | 763 | 2,51 |
| 24102 | Sossano | 1.455 | 2,84 | 1.466 | 2,84 | 1.497 | 2,8 | 1.536 | 2,78 | 1.559 | 2,76 | 1.579 | 2,75 | 1.605 | 2,72 |
| 24103 | Sovizzo | 2.162 | 2,71 | 2.247 | 2,66 | 2.312 | 2,63 | 2.435 | 2,61 | 2.559 | 2,57 | 2.647 | 2,53 | 2.720 | 2,52 |
| 24104 | Tezze sul Brenta | 3.583 | 3,02 | 3.765 | 2,98 | 3.897 | 2,95 | 4.025 | 2,92 | 4.170 | 2,9 | 4.261 | 2,89 | 4.376 | 2,86 |
| 24105 | Thiene | 8.272 | 2,54 | 8.488 | 2,51 | 8.659 | 2,48 | 8.825 | 2,47 | 9.015 | 2,46 | 9.262 | 2,46 | 9.348 | 2,46 |
| 24106 | Tonezza del Cimone | 277 | 2,21 | 286 | 2,13 | 296 | 2,13 | 291 | 2,11 | 296 | 2,06 | 291 | 2,06 | 292 | 2,02 |
| 24107 | Torrebelvicino | 2.260 | 2,52 | 2.306 | 2,51 | 2.340 | 2,5 | 2.358 | 2,5 | 2.392 | 2,51 | 2.410 | 2,49 | 2.450 | 2,47 |
| 24108 | Torri di Quartesolo | 4.217 | 2,67 | 4.292 | 2,63 | 4.344 | 2,62 | 4.391 | 2,6 | 4.523 | 2,55 | 4.664 | 2,51 | 4.708 | 2,49 |
| 24110 | Trissino | 2.906 | 2,76 | 2.961 | 2,75 | 3.012 | 2,72 | 3.057 | 2,7 | 3.115 | 2,67 | 3.181 | 2,66 | 3.220 | 2,64 |
| 24111 | Valdagno | 11.167 | 2,41 | 11.249 | 2,41 | 11.260 | 2,4 | 11.191 | 2,39 | 11.259 | 2,37 | 11.288 | 2,35 | 11.294 | 2,34 |
| 24112 | Valdastico | 599 | 2,43 | 597 | 2,43 | 592 | 2,4 | 576 | 2,42 | 595 | 2,34 | 593 | 2,35 | 598 | 2,27 |
| 24113 | Valli del Pasubio | 1.387 | 2,51 | 1.404 | 2,49 | 1.405 | 2,49 | 1.397 | 2,48 | 1.387 | 2,46 | 1.378 | 2,46 | 1.369 | 2,43 |
| 24114 | Valstagna | 773 | 2,42 | 785 | 2,4 | 780 | 2,4 | 780 | 2,35 | 783 | 2,33 | 779 | 2,29 | 781 | 2,29 |
| 24115 | Velo d'Astico | 959 | 2,43 | 982 | 2,43 | 982 | 2,42 | 985 | 2,4 | 991 | 2,41 | 1.003 | 2,38 | 1.016 | 2,38 |
| 24116 | Vicenza | 49.119 | 2,23 | 50.766 | 2,2 | 51.456 | 2,18 | 51.817 | 2,17 | 52.285 | 2,15 | 51.906 | 2,18 | 52.297 | 2,18 |
| 24117 | Villaga | 662 | 2,92 | 691 | 2,85 | 697 | 2,85 | 704 | 2,81 | 713 | 2,76 | 732 | 2,71 | 737 | 2,69 |
| 24118 | Villaverla | 2.023 | 2,83 | 2.096 | 2,78 | 2.166 | 2,74 | 2.218 | 2,71 | 2.257 | 2,68 | 2.301 | 2,67 | 2.352 | 2,65 |
| 24119 | Zanè | 2.289 | 2,74 | 2.323 | 2,73 | 2.389 | 2,7 | 2.424 | 2,68 | 2.430 | 2,67 | 2.489 | 2,65 | 2.504 | 2,63 |
| 24120 | Zermeghedo | 505 | 2,64 | 525 | 2,58 | 533 | 2,54 | 521 | 2,58 | 520 | 2,65 | 519 | 2,67 | 503 | 2,75 |
| 24121 | Zovencedo | 329 | 2,65 | 325 | 2,66 | 332 | 2,6 | 335 | 2,58 | 342 | 2,5 | 345 | 2,45 | 333 | 2,45 |
| 24122 | Zugliano | 2.310 | 2,73 | 2.333 | 2,73 | 2.359 | 2,72 | 2.396 | 2,73 | 2.446 | 2,71 | 2.492 | 2,7 | 2.515 | 2,69 |
| TOTALE | | 314.759 | 2,58 | 322.325 | 2,55 | 327.124 | 2,54 | 331.218 | 2,52 | 337.268 | 2,5 | 342.108 | 2,5 | 345.792 | 2,48 |

¹: Numero medio di componenti per famiglia calcolato dividendo la popolazione residente in famiglia per il numero di famiglie
fonte : ISTAT - Elaborazioni Ufficio Statistica Provincia di Vicenza

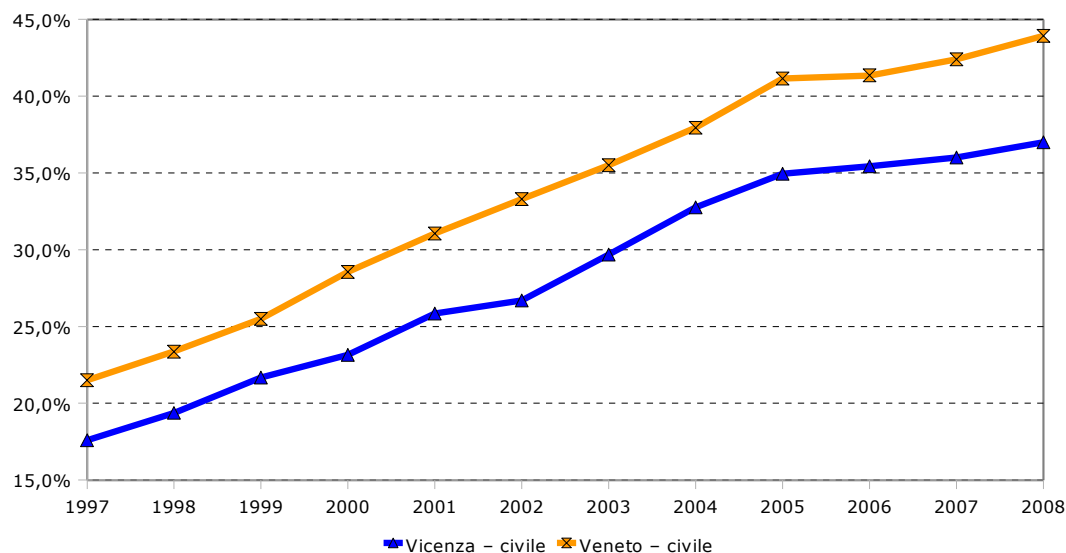
Matrimoni in provincia di Vicenza e nel Veneto per rito. Serie storica anni 1997-2008.

| | 1997 | 1998 | 1999 | 2000 | 2001 | 2002 | 2003 | 2004 | 2005 | 2006 | 2007 | 2008 |
|----------------|---------------|---------------|---------------|---------------|---------------|---------------|---------------|---------------|---------------|---------------|---------------|---------------|
| <i>Vicenza</i> | | | | | | | | | | | | |
| Rito religioso | 3.163 | 3.255 | 2.915 | 2.855 | 2.531 | 2.433 | 2.373 | 2.079 | 1.999 | 1.985 | 1.953 | 1.914 |
| Rito civile | 675 | 782 | 807 | 860 | 882 | 886 | 1.002 | 1.013 | 1.074 | 1.089 | 1.099 | 1.124 |
| Totale | 3.838 | 4.037 | 3.722 | 3.715 | 3.413 | 3.319 | 3.375 | 3.092 | 3.073 | 3.074 | 3.052 | 3.038 |
| <i>Veneto</i> | | | | | | | | | | | | |
| Rito religioso | 17.181 | 17.151 | 16.130 | 15.341 | 13.765 | 13.185 | 13.243 | 11.811 | 11.320 | 11.013 | 10.976 | 10.463 |
| Rito civile | 4.705 | 5.230 | 5.518 | 6.132 | 6.199 | 6.579 | 7.290 | 7.221 | 7.916 | 7.764 | 8.080 | 8.198 |
| Totale | 21.886 | 22.381 | 21.648 | 21.473 | 19.964 | 19.764 | 20.533 | 19.032 | 19.236 | 18.777 | 19.056 | 18.661 |

Rito religioso composizione percentuale
Serie storica 1997-2008



Rito civile composizione percentuale
Serie storica 1997-2008



fonte : ISTAT - Elaborazioni Ufficio Statistica Provincia di Vicenza