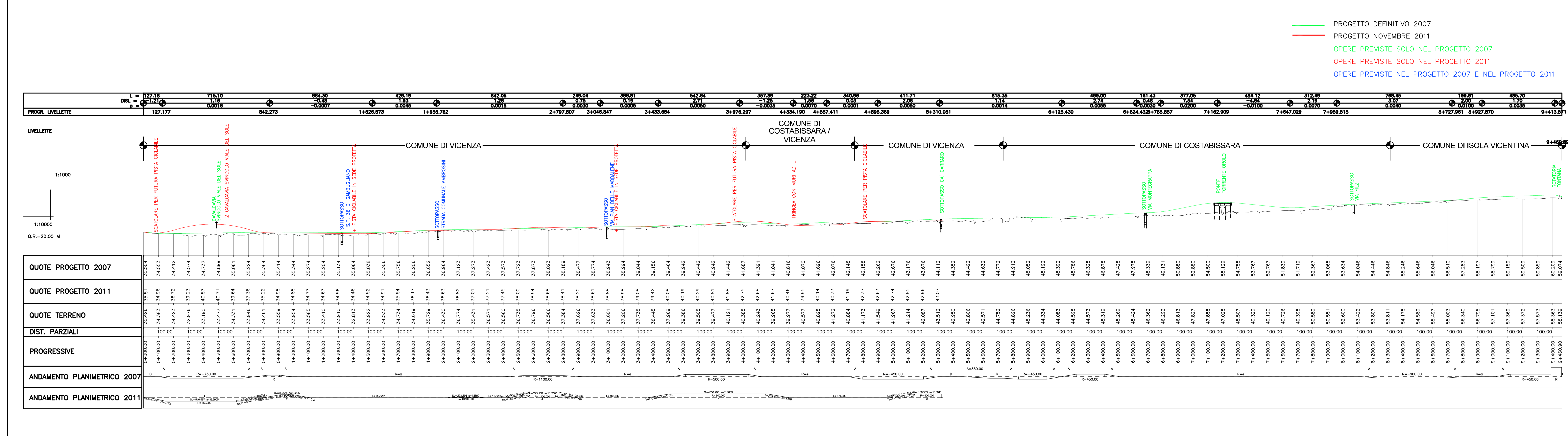


- LEGENDA**
- PROGETTO DEFINITIVO MARZO 2007
SOGGETTO A "SCREENING AMBIENTALE"
 - PROGETTO NOVEMBRE 2011



- PROGETTO DEFINITIVO 2007
- PROGETTO NOVEMBRE 2011
- OPERE PREVISTE SOLO NEL PROGETTO 2007
- OPERE PREVISTE SOLO NEL PROGETTO 2011
- OPERE PREVISTE NEL PROGETTO 2007 E NEL PROGETTO 2011

PROVINCIA DI VICENZA
 Contrà Gazzole 1 36100 Vicenza
 tel. 0444901111

COMMISSA 2 2003
 CAPO COMMESSA Ing. S. Muti

**VARIANTE ALLA S. P. n°46
 da VICENZA (Viale del Sole)
 a ISOLA VICENTINA (Castelnovo)
 Stralcio A**

PROGETTISTA: Ing. Mario Bellio	PROGETTISTA: Ing. Mario Bellio
RESPONSABILE INTEGRAZIONI SPECIALISTICHE: Ing. Antonio Ghigi	RESPONSABILE INTEGRAZIONI SPECIALISTICHE: Ing. Mario Bellio
CONSULENZA: BETASTUDIO (Ing. M. Coccolato)	CONSULENZA: GRPA (Ing. Luca Panzon, Ing. M. Bressan)
GRPA (Ing. L. Panzon)	
IDRUSSO (Ing. M. Ceschi)	
INSEA (Ing. G. Giannini)	
ITALTEC (Ing. F. Morando)	

ELABORATO					Codice Elaborato	
CONFRONTO PROGETTO 2007 - VARIANTE 2011					Attabilità Progressiva	
Planimetria e profilo generale					Rev. X 00 00 00 02 A	
Rev.	Descrizione	Data	Società	Redazione	Controllo	AutORIZZAZIONE
A	PRIMA EMISSIONE	NOV 2011	AA - CG	Vinci	Panzon	M. Bellio
					SCALA	1:10000 / 1:1000
					CAD	AutoCAD 2002
					Nome File	XXXXXXX02A-GDWG